



Inhalt:

- 149 Stellenausschreibung
150 Wasserrecht;
Vorläufige Sicherung des Überschwemmungsgebietes des geplanten Flutpolders Großmehring
151 Vollzug der Wassergesetze;
Vorläufige Sicherung des Überschwemmungsgebietes des geplanten Flutpolders Katzau

Bekanntmachungen des Landratsamtes

149 Stellenausschreibung



Landkreis Eichstätt

Wir suchen für unser Sachgebiet **Technischer Hochbau** zum nächstmöglichen Zeitpunkt

1 Fachkraft in Teilzeit (50%)

mit einem Abschluss als Bautechniker/in,
Diplom-Ingenieur/in (FH/Bachelor) der Fachrichtung
Architektur oder mit vergleichbarer Qualifikation

Das jeweilige Beschäftigungsverhältnis richtet sich nach dem Tarifvertrag öffentlicher Dienst. Nähere Informationen unter www.landkreis-eichstaett.de/Stellenausschreibungen

Ihre schriftliche Bewerbung mit aussagekräftigen Unterlagen richten Sie bitte bis spätestens zum 23.08.2015 an das

Landratsamt Eichstätt, Personalstelle
Residenzplatz 1, 85072 Eichstätt
oder bevorzugt als PDF an bewerbung@lra-ei.bayern.de

150 Wasserrecht; Vorläufige Sicherung des Überschwemmungsgebietes des geplanten Flutpolders Großmehring

Anlagen: Übersichtslageplan M : 1 : 25.000
Grundstücksverzeichnis

Das Landratsamt Eichstätt erlässt folgende

Allgemeinverfügung

1. Die Flächen für den möglichen Flutpolderstandort Großmehring an der Donau im Bereich zwischen Fluss-km 2449,2 bis 2452,4 auf den Gebieten der Gemeinde Großmehring im Landkreis Eichstätt und dem Markt Manching im Landkreis Pfaffenhofen werden hiermit als Überschwemmungsgebiet vorläufig gesichert.

2. Der Umgriff des geplanten Gebietes ist in der Übersichtskarte im Maßstab 1 : 25.000 mit grüner Schrägschraffur dargestellt. Die betroffenen Grundstücke sind im Grundstücksverzeichnis aufgeführt.
3. Die Detailkarte im Maßstab 1 : 5.000 sowie der Erläuterungsbericht des Wasserwirtschaftsamtes Ingolstadt vom 21.05.2015 sind Bestandteil dieser Allgemeinverfügung und können, sowie auch die Allgemeinverfügung mit Begründung im Landratsamt Eichstätt, Residenzplatz 2, 85072 Eichstätt, Zimmer 5 und im Landratsamt Pfaffenhofen, Hauptplatz 22, 85276 Pfaffenhofen, Zimmer 178 während der üblichen Dienstzeiten eingesehen werden.
4. Folgende Maßnahmen sind im vorläufig gesicherten Überschwemmungsgebiet untersagt:
 - die Ausweisung von neuen Baugebieten in Bauleitplänen oder sonstigen Satzungen nach dem Baugesetzbuch, ausgenommen Bauleitpläne für Häfen und Werften,
 - die Errichtung oder Erweiterung baulicher Anlagen nach den §§ 30, 33, 34 und 35 des Baugesetzbuches,
5. Folgende Maßnahmen werden nach § 78 Abs. 4 WHG allgemein zugelassen:
 - die Errichtung von Mauern, Wällen oder ähnlichen Anlagen quer zur Fließrichtung des Wassers bei Überschwemmungen,
 - das Aufbringen und Ablagern von wassergefährdenden Stoffen auf dem Boden,
 - die nicht nur kurzfristige Ablagerung von Gegenständen, die den Wasserabfluss behindern können oder die fortgeschwemmt werden können,
 - das Erhöhen oder Vertiefen der Erdoberfläche,
 - das Anlegen von Baum- und Strauchpflanzen, soweit diese den Zielen des vorsorgenden Hochwasserschutzes gem. § 6 Abs. 1 Satz 1 Nr. 6 und § 75 Abs. 2 WHG entgegenstehen,
 - die Umwandlung von Grünland in Ackerland
 - die Umwandlung von Auwald in eine andere Nutzungsart.
6. Die sofortige Vollziehung dieser Allgemeinverfügung wird angeordnet.
7. Diese Allgemeinverfügung gilt zwei Wochen nach der ortsüblichen Bekanntmachung als bekannt gegeben.

Hinweise:

1. Mit dieser Allgemeinverfügung gelten die als Überschwemmungsgebiet dargestellten Flächen als vorläufig gesicherte Gebiete. Damit sind gem. Art. 78 Abs. 6 und 1 Nr. 1 und 2 WHG die unter Nummer 4 dieses Bescheides genannten Rechtswirkungen verbunden.
Ausnahmen von den unter Nr. 4 genannten Verboten sind unter den Voraussetzungen des § 78 Abs. 2, und 3 WHG möglich und im Einzelfall zu prüfen.
2. Die unter Nr. 5 dieses Bescheides genannte Maßnahmen wurden nur nach § 78 Abs. 4 WHG allgemein im vorläufig gesicherten Überschwemmungsgebiet zugelassen. Andere öffentlich rechtliche Genehmigungen können evtl. erforderlich sein und sind gesondert zu beantragen.
3. Die vorläufige Sicherung ist Grundlage für weitere Entscheidungen des Landratsamtes über die Festsetzung eines Überschwemmungsgebietes durch Rechtsverordnung. Die vorläufige Sicherung

endet, sobald die Rechtsverordnung zur Festsetzung des Überschwemmungsgebietes in Kraft tritt oder das Festsetzungsverfahren eingestellt wird. Sie endet spätestens nach Ablauf von 5 Jahren. Im begründeten Einzelfall kann die Frist von der Kreisverwaltungsbehörde höchstens um zwei weitere Jahre verlängert werden (Art. 47 Abs. 3 BayWG).

Weitere Informationen:

Alle ermittelten und festgesetzten Überschwemmungsgebiete im Internet werden unter der Adresse <http://www.lfu.bayern.de/wasser/fachinformation/ieug/index.htm> im Informationsdienst Überschwemmungsgefährdete Gebiete in Bayern für die Öffentlichkeit dokumentiert. Dort sind auch weitere Informationen über Überschwemmungsgebiete sowie rechtliche Grundlagen und Hinweise zum Festsetzungsverfahren enthalten.

Rechtsbehelfsbelehrung:

Gegen diesen Bescheid kann **innerhalb eines Monats nach seiner Bekanntgabe Klage** bei dem Bayerischen Verwaltungsgericht in München

Postfachanschrift: Postfach 20 05 43, 80005 München

Hausanschrift: Bayerstraße 30, 80335 München

schriftlich oder zur Niederschrift des Urkundsbeamten der Geschäftsstelle dieses Gerichts erhoben werden. Die Klage muss den Kläger, den Beklagten (Freistaat Bayern) und den Gegenstand des Klagebegehrens bezeichnen und soll einen bestimmten Antrag enthalten. Die zur Begründung dienenden Tatsachen und Beweismittel sollen angegeben, der angefochtene Bescheid soll in Urschrift oder in Abschrift beigelegt werden. Der Klage und allen Schriftsätzen sollen Abschriften für die übrigen Beteiligten beigelegt werden.

Rechtsbehelfe gegen diesen Bescheid haben wegen der Anordnung der sofortigen Vollziehung keine aufschiebende Wirkung. Beim Bayer. Verwaltungsgericht in München kann die Wiederherstellung der aufschiebenden Wirkung beantragt werden.

Hinweise zur Rechtsbehelfsbelehrung:

- Durch das Gesetz zur Änderung des Gesetzes zur Ausführung der Verwaltungsgerichtsordnung vom 22. Juni 2007 (GVBl S. 390) wurde das Widerspruchsverfahren im Bereich des Wasserrechts abgeschafft. Es besteht keine Möglichkeit, gegen diesen Bescheid Widerspruch einzulegen.
- Die Klageerhebung in elektronischer Form (z.B. durch E-Mail) ist unzulässig.
- Kraft Bundesrechts ist bei Rechtsschutzanträgen zum Verwaltungsgericht seit 01.07.2004 grundsätzlich ein Gebührenvorschuss zu entrichten.

Eichstätt, 22.07.2015
Landratsamt Eichstätt
gez. Anton Knapp, Landrat

Bekanntmachungen anderer Behörden

Landratsamt Pfaffenhofen a. d. Ilm

**151 Vollzug der Wassergesetze;
Vorläufige Sicherung des Überschwemmungsgebietes
des geplanten Flutpolders Katzau**

Anlage: Übersichtslageplan M : 1 : 25.000
 Grundstücksverzeichnis

Das Landratsamt Pfaffenhofen a.d.Ilm erlässt folgende

Allgemeinverfügung

1. Die Flächen für den möglichen Flutpolderstandort Katzau an der Donau im Bereich zwischen Fluss-km 2436,8 bis 2440,8 auf den Gebieten der Gemeinde Münchsmünster im Landkreis Pfaffenhofen und der Gemeinde Pförring im Landkreis Eichstätt werden hiermit als Überschwemmungsgebiet vorläufig gesichert.
2. Der Umgriff des geplanten Gebietes ist in der Übersichtskarte im Maßstab = 1 : 25.000 mit grüner Schrägschraffur dargestellt. Die betroffenen Grundstücke sind im Grundstücksverzeichnis aufgeführt.
3. Die Detailkarten im Maßstab 1 : 5.000 sowie der Erläuterungsbericht des Wasserwirtschaftsamtes Ingolstadt vom 21.05.2015 sind Bestandteil dieser Allgemeinverfügung und können, sowie auch die Allgemeinverfügung mit Begründung im Landratsamt Pfaffenhofen, Hauptplatz 22, 85276 Pfaffenhofen, Zimmer Nr. 178 und im Landratsamt Eichstätt, Residenzplatz 2, 85072 Eichstätt, Zimmer Nr. 5 während der üblichen Dienstzeiten eingesehen werden.
4. Folgende Maßnahmen sind im vorläufig gesicherten Überschwemmungsgebiet untersagt:
 - die Ausweisung von neuen Baugebieten in Bauleitplänen oder sonstigen Satzungen nach dem Baugesetzbuch, ausgenommen Bauleitpläne für Häfen und Werften,
 - die Errichtung oder Erweiterung baulicher Anlagen nach den §§ 30, 33, 34 und 35 des Baugesetzbuches,
5. Folgende Maßnahmen werden nach § 78 Abs. 4 WHG allgemein zugelassen:
 - die Errichtung von Mauern, Wällen oder ähnlichen Anlagen quer zur Fließrichtung des Wassers bei Überschwemmungen,
 - das Aufbringen und Ablagern von wassergefährdenden Stoffen auf dem Boden,
 - die nicht nur kurzfristige Ablagerung von Gegenständen, die den Wasserabfluss behindern können oder die fortgeschwemmt werden können,
 - das Erhöhen oder Vertiefen der Erdoberfläche,
 - das Anlegen von Baum- und Strauchpflanzen, soweit diese den Zielen des vorsorgenden Hochwasserschutzes gem. § 6 Abs. 1 Satz 1 Nr. 6 und § 75 Abs. 2 WHG entgegenstehen,
 - die Umwandlung von Grünland in Ackerland
 - die Umwandlung von Auwald in eine andere Nutzungsart.
6. Die sofortige Vollziehung dieser Allgemeinverfügung wird angeordnet.
7. Diese Allgemeinverfügung gilt zwei Wochen nach der ortsüblichen Bekanntmachung als bekannt gegeben.

Hinweise:

1. Mit dieser Allgemeinverfügung gelten die als Überschwemmungsgebiet dargestellten Flächen als vorläufig gesicherte Gebiete. Damit sind gem. Art. 78 Abs. 6 und 1 Nr. 1 und 2 WHG die unter Nummer 4 dieses Bescheides genannten Rechtswirkungen verbunden.
Ausnahmen von den unter Nr. 4 genannten Verboten sind unter den Voraussetzungen des § 78 Abs. 2, und 3 WHG möglich und im Einzelfall zu prüfen.
2. Die unter Nr. 5 dieses Bescheides genannte Maßnahmen wurden nur nach § 78 Abs. 4 WHG allgemein im vorläufig gesicherten Überschwemmungsgebiet zugelassen. Andere öffentlich rechtliche Genehmigungen können evtl. erforderlich sein und sind gesondert zu beantragen.
3. Die vorläufige Sicherung ist Grundlage für weitere Entscheidungen des Landratsamtes über die Festsetzung eines Überschwemmungsgebietes durch Rechtsverordnung. Die vorläufige Sicherung endet, sobald die Rechtsverordnung zur Festsetzung des Überschwemmungsgebietes in Kraft tritt oder das Festsetzungsverfahren eingestellt wird. Sie endet spätestens nach Ablauf von 5 Jahren. Im begründeten Einzelfall kann die Frist von der Kreisver-

tungsbehörde höchstens um zwei weitere Jahre verlängert werden. (vgl. hierzu Art. 47 Abs. 3 BayWG)

Weitere Informationen:

Alle ermittelten und festgesetzten Überschwemmungsgebiete im Internet werden unter der Adresse <http://www.lfu.bayern.de/wasser/fachinformation/ueg/index.htm> im „Informationsdienst Überschwemmungsgefährdete Gebiete in Bayern“ für die Öffentlichkeit dokumentiert. Dort sind auch weitere Informationen über Überschwemmungsgebiete sowie rechtliche Grundlagen und Hinweise zum Festsetzungsverfahren enthalten.

Rechtsbehelfsbelehrung:

Gegen diesen Bescheid kann **innerhalb eines Monats nach seiner Bekanntgabe Klage** bei dem Bayerischen Verwaltungsgericht in München

Postfachanschrift: Postfach 20 05 43, 80005 München

Hausanschrift: Bayerstraße 30, 80335 München

schriftlich oder zur Niederschrift des Urkundsbeamten der Geschäftsstelle dieses Gerichts erhoben werden. Die Klage muss den Kläger, den Beklagten (Freistaat Bayern) und den Gegenstand des Klagebegehrens bezeichnen und soll einen bestimmten Antrag enthalten. Die zur Begründung dienenden Tatsachen und Beweismittel sollen angegeben, der angefochtene Bescheid soll in Urschrift oder in Abschrift beigelegt werden. Der Klage und allen

Schriftsätzen sollen Abschriften für die übrigen Beteiligten beigelegt werden.

Hinweise zur Rechtsbehelfsbelehrung:

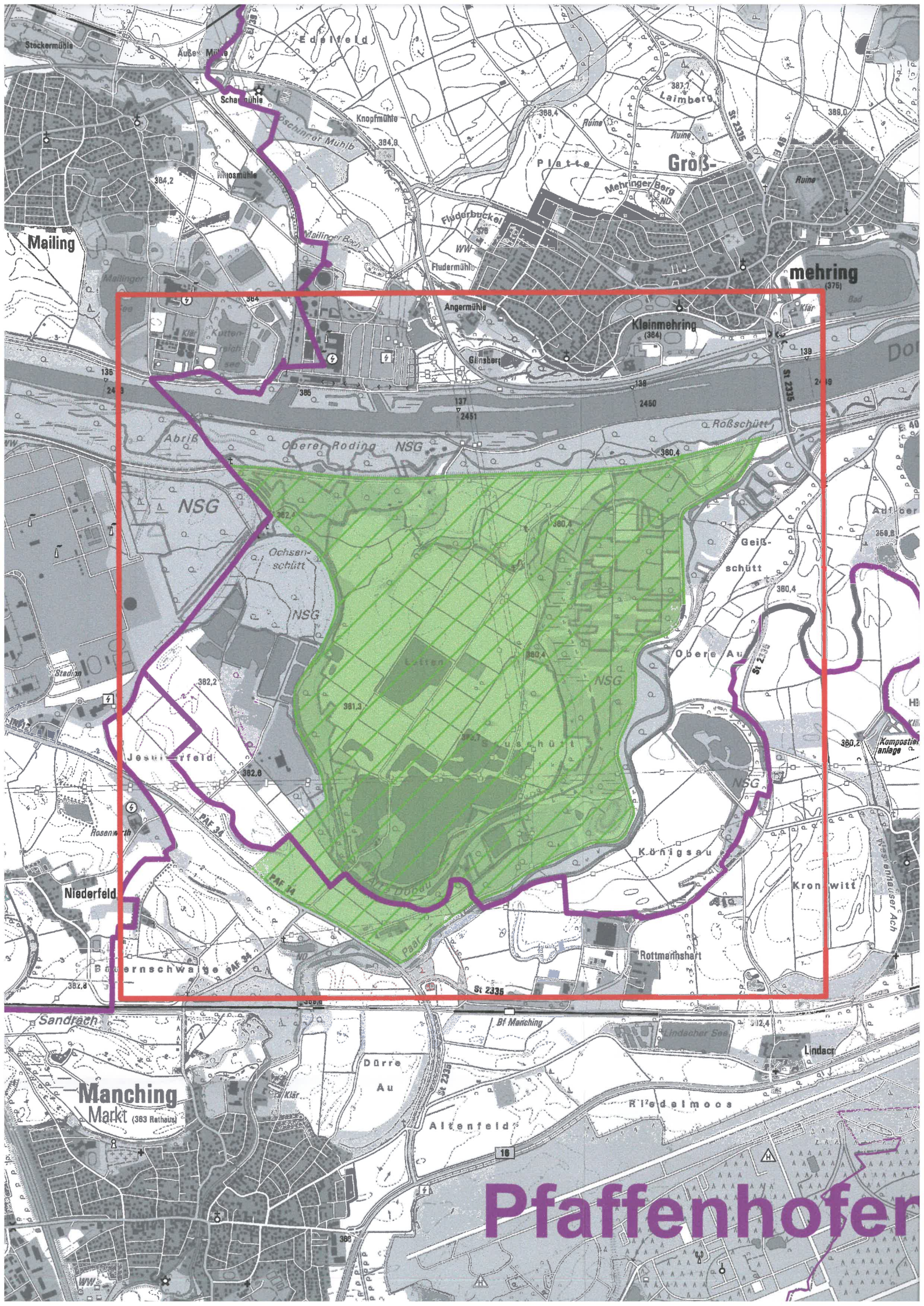
- Durch das Gesetz zur Änderung des Gesetzes zur Ausführung der Verwaltungsgerichtsordnung vom 22. Juni 2007 (GVBl S. 390) wurde das Widerspruchsverfahren im Bereich des Wasserrechts abgeschafft. Es besteht keine Möglichkeit, gegen diesen Bescheid Widerspruch einzulegen.
- Die Klageerhebung in elektronischer Form (z.B. durch E-Mail) ist unzulässig.
- Kraft Bundesrechts ist bei Rechtsschutzanträgen zum Verwaltungsgericht seit 01.07.2004 grundsätzlich ein Gebührenvorschuss zu entrichten.

Wegen der Anordnung der sofortigen Vollziehung hat eine Anfechtungsklage gegen diese Allgemeinverfügung keine aufschiebende Wirkung. Gegen die Anordnung des Sofortvollzugs kann beim Bayer. Verwaltungsgericht in München, Bayerstr. 30, 80335 München, schriftlich oder zur Niederschrift Antrag auf Wiederherstellung der aufschiebenden Wirkung nach § 80 Abs. 5 VwGO gestellt werden.

Pfaffenhofen a.d.Im, 27.07.2015

Landratsamt Pfaffenhofen a.d.Ilm

gez. Martin Wolf, Landrat



Mailing

Groß-

mehring
(376)

NSG

Jesuitersfeld

Niederfeld

Manching
Markt (383 Reithaus)

Pfaffenhofer

Grundstücksverzeichnis Flutpolder Großmehring

lfd. Nr.	Gemarkung	Flurnummer	Lage	GIS_Fläche
1	Großmehring	666/4	Ochenschütt	11724 m ²
2	Großmehring	666/5	Ochenschütt	3098 m ²
3	Großmehring	666/6	Ochenschütt	6100 m ²
4	Großmehring	666/8	Nähe Franziskanergraben	3337 m ²
5	Großmehring	666/9	Franziskanergraben	7011 m ²
6	Großmehring	666/10	Nähe Franziskanergraben	2019 m ²
7	Großmehring	666/11	Ochenschütt	12105 m ²
8	Großmehring	666/12	Ochenschütt	90905 m ²
9	Großmehring	666/13	Ochenschütt	2284 m ²
10	Großmehring	666/14	Ochenschütt	24640 m ²
11	Großmehring	666/19	Ochenschütt	13621 m ²
12	Großmehring	666/20	Ochenschütt	31936 m ²
13	Großmehring	717/2	Am Weidwasser	4609 m ²
14	Großmehring	717/3	Am Weidwasser	1238 m ²
15	Großmehring	719/1	Am Hasenwinkel	248 m ²
16	Großmehring	725/1	Am Hasenwinkel	229 m ²
17	Großmehring	726/4	Hasenwinkelweg	1036 m ²
18	Großmehring	726/5	Am Hasenwinkel	588 m ²
19	Großmehring	726/21	Hasenwinkelweg	942 m ²
20	Großmehring	727/0	Am Hasenwinkel	1810 m ²
21	Großmehring	728/1	Am Hasenwinkel	3558 m ²
22	Großmehring	733/1	Am Hasenwinkel	669 m ²
23	Großmehring	734/1	Am Hasenwinkel	550 m ²
24	Großmehring	742/0	Am Hasenwinkel	1632 m ²
25	Großmehring	743/0	Am Hasenwinkel	1232 m ²
26	Großmehring	744/0	Am Hasenwinkel	2329 m ²
27	Großmehring	745/0	Am Hasenwinkel	1895 m ²
28	Großmehring	746/0	Am Hasenwinkel	1589 m ²
29	Großmehring	747/0	Am Hasenwinkel	1020 m ²
30	Großmehring	748/0	Am Hasenwinkel	1797 m ²
31	Großmehring	749/0	Am Hasenwinkel	1263 m ²
32	Großmehring	750/0	Am Hasenwinkel	1077 m ²
33	Großmehring	751/0	Am Hasenwinkel	1257 m ²
34	Großmehring	752/0	Am Hasenwinkel	1438 m ²
35	Großmehring	753/0	Am Hasenwinkel	1535 m ²
36	Großmehring	754/0	Am Hasenwinkel	4846 m ²
37	Großmehring	755/0	Am Hasenwinkel	1653 m ²
38	Großmehring	756/0	Am Hasenwinkel	2164 m ²
39	Großmehring	757/0	Am Hasenwinkel	1264 m ²
40	Großmehring	758/0	Am Hasenwinkel	2965 m ²
41	Großmehring	759/0	Am Hasenwinkel	862 m ²
42	Großmehring	760/0	Am Hasenwinkel	3655 m ²
43	Großmehring	761/0	Am Hasenwinkel	1137 m ²
44	Großmehring	762/0	Furthfeld	5612 m ²
45	Großmehring	763/0	Am Weidwasser	972 m ²
46	Großmehring	764/0	Am Weidwasser	3681 m ²
47	Großmehring	765/0	Am Weidwasser	5362 m ²
48	Großmehring	770/1	Innerer Roding	5144 m ²
49	Großmehring	770/3	Am Donaudamm zwischen Ochenschütt; Roßschütt	10420 m ²
50	Großmehring	770/6	Innerer Roding	1375 m ²
51	Großmehring	771/0	Am Weidwasser	14069 m ²
52	Großmehring	774/0	Furthfeld	4866 m ²
53	Großmehring	775/0	Furthfeld	2097 m ²
54	Großmehring	776/0	Furthfeld	1279 m ²
55	Großmehring	777/0	Furthfeld	1213 m ²
56	Großmehring	778/0	Furthfeld	3733 m ²
57	Großmehring	779/0	Furthfeld	2126 m ²
58	Großmehring	780/0	Furthfeld	3250 m ²
59	Großmehring	781/0	Furthfeld	3619 m ²
60	Großmehring	782/0	Furthfeld	8639 m ²

Grundstücksverzeichnis Flutpolder Großmehring

Anlage 4

lfd. Nr.	Gemarkung	Flurnummer	Lage	GIS_Fläche
61	Großmehring	782/1	Furtfeld	10668 m ²
62	Großmehring	782/2	Furtfeld	5719 m ²
63	Großmehring	782/3	Letten	74 m ²
64	Großmehring	783/0	Furtfeld	2302 m ²
65	Großmehring	784/0	Furtfeld	2511 m ²
66	Großmehring	785/0	Furtfeld	6754 m ²
67	Großmehring	786/0	Furtfeld	1570 m ²
68	Großmehring	787/0	Furtfeld	3503 m ²
69	Großmehring	788/0	Furtfeld	1501 m ²
70	Großmehring	789/0	Furtfeld	2421 m ²
71	Großmehring	790/0	Furtfeld	2284 m ²
72	Großmehring	791/0	Furtfeld	1928 m ²
73	Großmehring	793/0	Furtfeld	3919 m ²
74	Großmehring	794/0	Furtfeld	1939 m ²
75	Großmehring	795/0	Furtfeld	2237 m ²
76	Großmehring	796/0	Furtfeld	2886 m ²
77	Großmehring	798/0	Furtfeld	8288 m ²
78	Großmehring	799/0	Furtfeld	5252 m ²
79	Großmehring	800/0	Furtfeld	2597 m ²
80	Großmehring	801/0	Furtfeld	3123 m ²
81	Großmehring	801/2	Rohrgraben	1661 m ²
82	Großmehring	801/4	Rohrgraben	14 m ²
83	Großmehring	801/5	Rohrgraben	1369 m ²
84	Großmehring	805/0	Furtfeld	1720 m ²
85	Großmehring	805/1	Furtfeld	815 m ²
86	Großmehring	806/0	Furtfeld	1686 m ²
87	Großmehring	807/0	Furtfeld	9842 m ²
88	Großmehring	809/0	Furtfeld	1791 m ²
89	Großmehring	810/0	Furtfeld	774 m ²
90	Großmehring	811/0	Innerer Roding	27348 m ²
91	Großmehring	811/1	Innerer Roding	189 m ²
92	Großmehring	814/0	Innerer Roding	16778 m ²
93	Großmehring	821/0	Innerer Roding	6288 m ²
94	Großmehring	822/0	Innerer Roding	4632 m ²
95	Großmehring	823/0	Innerer Roding	11805 m ²
96	Großmehring	824/0	Innerer Roding	8119 m ²
97	Großmehring	825/0	Innerer Roding	8060 m ²
98	Großmehring	826/0	Innerer Roding	4298 m ²
99	Großmehring	827/0	Innerer Roding	9293 m ²
100	Großmehring	828/0	Innerer Roding	11636 m ²
101	Großmehring	829/0	Innerer Roding	5488 m ²
102	Großmehring	830/0	Innerer Roding	3087 m ²
103	Großmehring	831/0	Innerer Roding	1000 m ²
104	Großmehring	832/0	Innerer Roding	1906 m ²
105	Großmehring	832/2	Innerer Roding	2037 m ²
106	Großmehring	833/0	Innerer Roding	5378 m ²
107	Großmehring	835/0	Innerer Roding	591 m ²
108	Großmehring	836/0	Innerer Roding	6230 m ²
109	Großmehring	837/0	Innerer Roding	8395 m ²
110	Großmehring	838/0	Innerer Roding	8677 m ²
111	Großmehring	843/0	Frankengarten	1384 m ²
112	Großmehring	843/2	Frankengarten	3623 m ²
113	Großmehring	843/5	Frankengarten	465 m ²
114	Großmehring	844/0	Frankengarten	15685 m ²
115	Großmehring	845/0	Innerer Roding	15858 m ²
116	Großmehring	846/0	Innerer Roding	17389 m ²
117	Großmehring	847/0	Innerer Roding	1558 m ²
118	Großmehring	848/0	Innerer Roding	6073 m ²
119	Großmehring	849/0	Frankengarten	6195 m ²
120	Großmehring	850/0	Frankengarten	6582 m ²
121	Großmehring	852/0	Frankengarten	4170 m ²

Grundstücksverzeichnis Flutpolder Großmehring

lfd. Nr.	Gemarkung	Flurnummer	Lage	GIS_Fläche
122	Großmehring	4682/0	Roßschütt	12033 m ²
123	Großmehring	4682/3	Innere Ausschütt	165 m ²
124	Großmehring	4682/8	Roßschütt	3746 m ²
125	Großmehring	4682/10	Roßschütt	475 m ²
126	Großmehring	4682/11	Roßschütt	1327 m ²
127	Großmehring	4682/12	Roßschütt	544 m ²
128	Großmehring	4682/61	Innere Ausschütt	77 m ²
129	Großmehring	4684/2	Innere Ausschütt	766 m ²
130	Großmehring	4688/0	Mittlere Sauschütt	2088 m ²
131	Großmehring	4688/1	Mittlere Sauschütt	6816 m ²
132	Großmehring	4689/0	Räuberschütt	13766 m ²
133	Großmehring	4689/2	Räuberschütt	556 m ²
134	Großmehring	4689/3	Räuberschütt	7679 m ²
135	Großmehring	4689/4	Räuberschütt	1107 m ²
136	Großmehring	4689/5	Räuberschütt	3104 m ²
137	Großmehring	4691/0	Kohlhaufenschütt	430063 m ²
138	Großmehring	4691/1	Räuberschütt	474 m ²
139	Großmehring	4691/2	Räuberschütt	434 m ²
140	Großmehring	4691/3	Räuberschütt	7553 m ²
141	Großmehring	4691/4	Räuberschütt	895 m ²
142	Großmehring	4696/2	Rohrgraben	4240 m ²
143	Großmehring	4696/3	Rohrgraben	2317 m ²
144	Großmehring	4697/0	Am Hasenwinkel	3138 m ²
145	Großmehring	4697/2	Am Hasenwinkel	3680 m ²
146	Großmehring	4697/3	Am Hasenwinkel	3597 m ²
147	Großmehring	4697/4	Am Hasenwinkel	2785 m ²
148	Großmehring	4697/6	Am Hasenwinkel	4047 m ²
149	Großmehring	4697/7	Am Hasenwinkel	3998 m ²
150	Großmehring	4697/8	Am Hasenwinkel	3160 m ²
151	Großmehring	4697/9	Am Hasenwinkel	2548 m ²
152	Großmehring	4697/10	Am Hasenwinkel	4077 m ²
153	Großmehring	4697/11	Frankengarten	1771 m ²
154	Großmehring	4697/15	Am Hasenwinkel	3233 m ²
155	Großmehring	4697/16	Am Hasenwinkel	3797 m ²
156	Großmehring	4697/17	Am Hasenwinkel	3445 m ²
157	Großmehring	4697/18	Am Hasenwinkel	1683 m ²
158	Großmehring	4697/25	Am Hasenwinkel	24 m ²
159	Großmehring	5121/0	Paar	245997 m ²
160	Großmehring	5666/4	Roßschütt	229 m ²
161	Großmehring	5666/9	Roßschütt	780 m ²
162	Großmehring	5666/10	Roßschütt	1243 m ²
163	Großmehring	5666/11	Roßschütt	781 m ²
164	Großmehring	5666/12	Roßschütt	556 m ²
165	Großmehring	5667/0	Paar	185042 m ²
166	Großmehring	5667/6	Räuberschütt	508 m ²
167	Großmehring	5669/0	Ochsenschütt	208283 m ²
168	Großmehring	5669/2	Alte Donau	40972 m ²
169	Großmehring	5682/0	Letten	3100 m ²
170	Großmehring	5682/1	Letten	418 m ²
171	Großmehring	5682/2	Letten	520 m ²
172	Großmehring	5683/0	Letten	3070 m ²
173	Großmehring	5684/0	Letten	3540 m ²
174	Großmehring	5685/0	Letten	3240 m ²
175	Großmehring	5686/0	Letten	3436 m ²
176	Großmehring	5687/0	Letten	3436 m ²
177	Großmehring	5688/0	Letten	3370 m ²
178	Großmehring	5689/0	Letten	3140 m ²
179	Großmehring	5690/0	Letten	3662 m ²
180	Großmehring	5691/0	Letten	3411 m ²
181	Großmehring	5692/0	Letten	3440 m ²
182	Großmehring	5693/0	Letten	3219 m ²

Grundstücksverzeichnis Flutpolder Großmehring

Anlage 4

lfd. Nr.	Gemarkung	Flurnummer	Lage	GIS_Fläche
183	Großmehring	5694/0	Letten	3415 m ²
184	Großmehring	5695/0	Letten	3242 m ²
185	Großmehring	5696/0	Letten	3311 m ²
186	Großmehring	5697/0	Letten	3701 m ²
187	Großmehring	5698/0	Letten	3394 m ²
188	Großmehring	5699/0	Letten	3504 m ²
189	Großmehring	5700/0	Letten	3521 m ²
190	Großmehring	5701/0	Letten	1542 m ²
191	Großmehring	5701/1	Letten	605 m ²
192	Großmehring	5701/2	Letten	2310 m ²
193	Großmehring	5702/0	Letten	3790 m ²
194	Großmehring	5703/0	Letten	3358 m ²
195	Großmehring	5704/0	Letten	3629 m ²
196	Großmehring	5704/1	Letten	305 m ²
197	Großmehring	5705/0	Letten	3912 m ²
198	Großmehring	5706/0	Letten	4104 m ²
199	Großmehring	5707/0	Letten	3981 m ²
200	Großmehring	5708/0	Letten	4161 m ²
201	Großmehring	5708/1	Letten	4186 m ²
202	Großmehring	5709/0	Letten	3442 m ²
203	Großmehring	5710/0	Letten	3315 m ²
204	Großmehring	5711/0	Letten	3334 m ²
205	Großmehring	5712/0	Letten	3053 m ²
206	Großmehring	5713/0	Letten	3369 m ²
207	Großmehring	5714/0	Letten	3394 m ²
208	Großmehring	5715/0	Letten	3367 m ²
209	Großmehring	5716/0	Letten	3392 m ²
210	Großmehring	5717/0	Letten	3062 m ²
211	Großmehring	5717/1	Letten	1019 m ²
212	Großmehring	5718/0	Letten	3201 m ²
213	Großmehring	5719/0	Letten	3193 m ²
214	Großmehring	5720/0	Letten	3436 m ²
215	Großmehring	5721/0	Letten	3360 m ²
216	Großmehring	5722/0	Letten	3439 m ²
217	Großmehring	5723/0	Letten	3286 m ²
218	Großmehring	5724/0	Letten	3356 m ²
219	Großmehring	5725/0	Letten	3419 m ²
220	Großmehring	5725/1	Letten	720 m ²
221	Großmehring	5726/0	Letten	3052 m ²
222	Großmehring	5727/0	Letten	3317 m ²
223	Großmehring	5728/0	Letten	3192 m ²
224	Großmehring	5729/0	Letten	3257 m ²
225	Großmehring	5730/0	Letten	3157 m ²
226	Großmehring	5731/0	Letten	2956 m ²
227	Großmehring	5732/0	Letten	3084 m ²
228	Großmehring	5733/0	Letten	3398 m ²
229	Großmehring	5734/0	Letten	3246 m ²
230	Großmehring	5735/0	Letten	3238 m ²
231	Großmehring	5736/0	Letten	3264 m ²
232	Großmehring	5737/0	Letten	3145 m ²
233	Großmehring	5738/0	Letten	3331 m ²
234	Großmehring	5739/0	Letten	3162 m ²
235	Großmehring	5739/1	Letten	711 m ²
236	Großmehring	5740/0	Letten	3213 m ²
237	Großmehring	5741/0	Letten	3021 m ²
238	Großmehring	5742/0	Letten	3146 m ²
239	Großmehring	5743/0	Letten	3143 m ²
240	Großmehring	5744/0	Letten	3366 m ²
241	Großmehring	5745/0	Letten	2936 m ²
242	Großmehring	5746/0	Letten	3037 m ²
243	Großmehring	5747/0	Letten	3380 m ²

Grundstücksverzeichnis Flutpolder Großmehring

Anlage 4

lfd. Nr.	Gemarkung	Flurnummer	Lage	GIS_Fläche
244	Großmehring	5748/0	Letten	3259 m ²
245	Großmehring	5749/0	Letten	3251 m ²
246	Großmehring	5750/0	Letten	3157 m ²
247	Großmehring	5751/0	Letten	3403 m ²
248	Großmehring	5752/0	Letten	3308 m ²
249	Großmehring	5753/0	Letten	3231 m ²
250	Großmehring	5753/1	Letten	719 m ²
251	Großmehring	5754/0	Letten	3316 m ²
252	Großmehring	5755/0	Letten	3419 m ²
253	Großmehring	5756/0	Letten	3474 m ²
254	Großmehring	5757/0	Letten	3349 m ²
255	Großmehring	5758/0	Letten	3444 m ²
256	Großmehring	5759/0	Letten	3296 m ²
257	Großmehring	5760/0	Letten	3278 m ²
258	Großmehring	5761/0	Letten	3250 m ²
259	Großmehring	5762/0	Letten	3303 m ²
260	Großmehring	5763/0	Letten	3304 m ²
261	Großmehring	5764/0	Letten	3290 m ²
262	Großmehring	5765/0	Letten	3218 m ²
263	Großmehring	5766/0	Letten	3136 m ²
264	Großmehring	5767/0	Letten	3117 m ²
265	Großmehring	5767/1	Letten	721 m ²
266	Großmehring	5768/0	Letten	3233 m ²
267	Großmehring	5769/0	Letten	3130 m ²
268	Großmehring	5770/0	Letten	3168 m ²
269	Großmehring	5771/0	Letten	3196 m ²
270	Großmehring	5772/0	Letten	3095 m ²
271	Großmehring	5773/0	Letten	3041 m ²
272	Großmehring	5774/0	Letten	3208 m ²
273	Großmehring	5775/0	Letten	3380 m ²
274	Großmehring	5776/0	Letten	3471 m ²
275	Großmehring	5777/0	Letten	3304 m ²
276	Großmehring	5778/0	Letten	3197 m ²
277	Großmehring	5779/0	Letten	3302 m ²
278	Großmehring	5780/0	Letten	3042 m ²
279	Großmehring	5781/0	Letten	3114 m ²
280	Großmehring	5781/1	Letten	798 m ²
281	Großmehring	5782/0	Letten	3462 m ²
282	Großmehring	5783/0	Letten	3133 m ²
283	Großmehring	5784/0	Letten	3289 m ²
284	Großmehring	5785/0	Letten	3326 m ²
285	Großmehring	5786/0	Letten	3286 m ²
286	Großmehring	5787/0	Letten	3085 m ²
287	Großmehring	5796/0	Letten	37920 m ²
288	Großmehring	5804/0	Letten	2578 m ²
289	Großmehring	5804/2	Letten	105 m ²
290	Großmehring	5809/0	Letten	36664 m ²
291	Großmehring	5820/0	Letten	21635 m ²
292	Großmehring	5821/0	Letten	3410 m ²
293	Großmehring	5822/0	Letten	3540 m ²
294	Großmehring	5823/0	Letten	3140 m ²
295	Großmehring	5824/0	Letten	48158 m ²
296	Großmehring	5830/1	Letten	1179 m ²
297	Großmehring	5838/0	Letten	3271 m ²
298	Großmehring	5839/0	Letten	3168 m ²
299	Großmehring	5840/0	Letten	3311 m ²
300	Großmehring	5841/0	Letten	3283 m ²
301	Großmehring	5842/0	Letten	3381 m ²
302	Großmehring	5843/0	Letten	3361 m ²
303	Großmehring	5844/0	Letten	3446 m ²
304	Großmehring	5845/0	Letten	3481 m ²

Grundstücksverzeichnis Flutpolder Großmehring

Anlage 4

lfd. Nr.	Gemarkung	Flurnummer	Lage	GIS_Fläche
305	Großmehring	5846/0	Letten	3605 m ²
306	Großmehring	5846/1	Letten	1016 m ²
307	Großmehring	5847/0	Letten	3859 m ²
308	Großmehring	5848/0	Letten	3572 m ²
309	Großmehring	5849/0	Letten	3627 m ²
310	Großmehring	5850/0	Letten	3570 m ²
311	Großmehring	5851/0	Letten	3544 m ²
312	Großmehring	5852/0	Letten	3561 m ²
313	Großmehring	5853/0	Letten	3452 m ²
314	Großmehring	5854/0	Letten	3695 m ²
315	Großmehring	5855/0	Letten	3245 m ²
316	Großmehring	5856/0	Letten	2971 m ²
317	Großmehring	5857/0	Letten	13380 m ²
318	Großmehring	5859/0	Letten	3067 m ²
319	Großmehring	5860/0	Letten	3201 m ²
320	Großmehring	5861/0	Letten	3133 m ²
321	Großmehring	5862/0	Letten	3693 m ²
322	Großmehring	5862/1	Letten	983 m ²
323	Großmehring	5863/0	Letten	3940 m ²
324	Großmehring	5864/0	Letten	3592 m ²
325	Großmehring	5865/0	Letten	3390 m ²
326	Großmehring	5866/0	Letten	3523 m ²
327	Großmehring	5869/0	Letten	3589 m ²
328	Großmehring	5870/0	Letten	3814 m ²
329	Großmehring	5871/0	Letten	3644 m ²
330	Großmehring	5872/0	Letten	3586 m ²
331	Großmehring	5873/0	Letten	3258 m ²
332	Großmehring	5874/0	Letten	3546 m ²
333	Großmehring	5875/0	Letten	3384 m ²
334	Großmehring	5876/0	Letten	3327 m ²
335	Großmehring	5877/0	Letten	3437 m ²
336	Großmehring	5878/0	Letten	3753 m ²
337	Großmehring	5878/1	Letten	871 m ²
338	Großmehring	5879/0	Letten	3737 m ²
339	Großmehring	5880/0	Letten	3394 m ²
340	Großmehring	5881/0	Letten	3313 m ²
341	Großmehring	5882/0	Letten	3378 m ²
342	Großmehring	5883/0	Letten	3448 m ²
343	Großmehring	5884/0	Letten	3321 m ²
344	Großmehring	5885/0	Letten	3562 m ²
345	Großmehring	5886/0	Letten	3404 m ²
346	Großmehring	5887/0	Letten	3235 m ²
347	Großmehring	5888/0	Letten	3357 m ²
348	Großmehring	5889/0	Letten	3363 m ²
349	Großmehring	5890/0	Letten	3257 m ²
350	Großmehring	5891/0	Letten	3361 m ²
351	Großmehring	5892/0	Letten	3215 m ²
352	Großmehring	5893/0	Letten	3423 m ²
353	Großmehring	5894/0	Letten	3727 m ²
354	Großmehring	5894/1	Letten	1149 m ²
355	Großmehring	5895/0	Letten	3670 m ²
356	Großmehring	5896/0	Letten	3559 m ²
357	Großmehring	5897/0	Letten	3279 m ²
358	Großmehring	5898/0	Letten	3350 m ²
359	Großmehring	5899/0	Letten	3370 m ²
360	Großmehring	5900/0	Letten	3344 m ²
361	Großmehring	5901/0	Letten	3473 m ²
362	Großmehring	5902/0	Letten	3334 m ²
363	Großmehring	5903/0	Letten	3352 m ²
364	Großmehring	5904/0	Letten	3297 m ²
365	Großmehring	5905/0	Letten	3319 m ²

Grundstücksverzeichnis Flutpolder Großmehring

Anlage 4

lfd. Nr.	Gemarkung	Flurnummer	Lage	GIS_Fläche
366	Großmehring	5906/0	Letten	3322 m ²
367	Großmehring	5907/0	Letten	3292 m ²
368	Großmehring	5908/0	Letten	3333 m ²
369	Großmehring	5909/0	Letten	3423 m ²
370	Großmehring	5910/0	Letten	3429 m ²
371	Großmehring	5910/1	Letten	966 m ²
372	Großmehring	5911/0	Letten	3571 m ²
373	Großmehring	5912/0	Letten	3347 m ²
374	Großmehring	5913/0	Letten	3436 m ²
375	Großmehring	5914/0	Letten	3303 m ²
376	Großmehring	5915/0	Letten	3435 m ²
377	Großmehring	5916/0	Letten	3427 m ²
378	Großmehring	5917/0	Letten	3468 m ²
379	Großmehring	5918/0	Letten	3400 m ²
380	Großmehring	5919/1	Letten	1745 m ²
381	Großmehring	5922/0	Rohrgraben	4236 m ²
382	Großmehring	5925/0	Letten	4688 m ²
383	Großmehring	5925/1	Letten	680 m ²
384	Großmehring	5927/0	Letten	3984 m ²
385	Großmehring	5928/0	Letten	3229 m ²
386	Großmehring	5929/0	Letten	3368 m ²
387	Großmehring	5930/0	Letten	3463 m ²
388	Großmehring	5931/0	Letten	3062 m ²
389	Großmehring	5932/0	Letten	3085 m ²
390	Großmehring	5933/0	Letten	3338 m ²
391	Großmehring	5934/0	Letten	3161 m ²
392	Großmehring	5935/0	Letten	3035 m ²
393	Großmehring	5936/0	Letten	3145 m ²
394	Großmehring	5937/0	Letten	2874 m ²
395	Großmehring	5938/0	Rohrgraben	1544 m ²
396	Großmehring	5938/1	Letten	1528 m ²
397	Großmehring	5939/0	Letten	4714 m ²
398	Großmehring	5939/1	Letten	910 m ²
399	Großmehring	5940/0	Letten	3409 m ²
400	Großmehring	5941/0	Letten	3411 m ²
401	Großmehring	5942/0	Letten	3535 m ²
402	Großmehring	5943/0	Letten	3614 m ²
403	Großmehring	5944/0	Letten	3388 m ²
404	Großmehring	5945/0	Letten	3422 m ²
405	Großmehring	5946/0	Letten	3519 m ²
406	Großmehring	5947/0	Letten	3167 m ²
407	Großmehring	5948/0	Letten	3105 m ²
408	Großmehring	5949/0	Letten	3034 m ²
409	Großmehring	5950/0	Letten	3204 m ²
410	Großmehring	5951/0	Letten	3404 m ²
411	Großmehring	5952/0	Letten	3289 m ²
412	Großmehring	5953/0	Letten	3243 m ²
413	Großmehring	5954/0	Letten	3786 m ²
414	Großmehring	5954/1	Letten	980 m ²
415	Großmehring	5955/0	Letten	3191 m ²
416	Großmehring	5956/0	Letten	3489 m ²
417	Großmehring	5957/0	Letten	3225 m ²
418	Großmehring	5958/0	Letten	3251 m ²
419	Großmehring	5959/0	Letten	3320 m ²
420	Großmehring	5960/0	Letten	3333 m ²
421	Großmehring	5961/0	Letten	3335 m ²
422	Großmehring	5962/0	Letten	3287 m ²
423	Großmehring	5963/0	Letten	3264 m ²
424	Großmehring	5964/0	Letten	3205 m ²
425	Großmehring	5965/0	Letten	3230 m ²
426	Großmehring	5966/0	Letten	3734 m ²

Grundstücksverzeichnis Flutpolder Großmehring

lfd. Nr.	Gemarkung	Flurnummer	Lage	GIS_Fläche
427	Großmehring	5967/0	Letten	3658 m ²
428	Großmehring	5968/0	Letten	13460 m ²
429	Großmehring	5970/0	Letten	3391 m ²
430	Großmehring	5971/0	Letten	3288 m ²
431	Großmehring	5972/0	Letten	3217 m ²
432	Großmehring	5972/1	Letten	559 m ²
433	Großmehring	5973/0	Letten	3340 m ²
434	Großmehring	5974/0	Letten	3474 m ²
435	Großmehring	5975/0	Letten	3314 m ²
436	Großmehring	5978/0	Letten	3244 m ²
437	Großmehring	5979/0	Letten	3252 m ²
438	Großmehring	5980/0	Letten	3245 m ²
439	Großmehring	5981/0	Letten	2896 m ²
440	Großmehring	5981/1	Letten	1221 m ²
441	Großmehring	5982/0	Letten	141 m ²
442	Großmehring	5983/0	Letten	10997 m ²
443	Großmehring	5985/0	Letten	2593 m ²
444	Großmehring	5986/0	Letten	3140 m ²
445	Großmehring	5987/0	Letten	3340 m ²
446	Großmehring	5988/0	Letten	3306 m ²
447	Großmehring	5990/0	Letten	20517 m ²
448	Großmehring	5995/0	Letten	3333 m ²
449	Großmehring	5996/0	Letten	3412 m ²
450	Großmehring	5997/0	Letten	3259 m ²
451	Großmehring	5998/0	Letten	2700 m ²
452	Großmehring	5998/1	Letten	784 m ²
453	Großmehring	5999/0	Letten	3303 m ²
454	Großmehring	6000/0	Letten	3403 m ²
455	Großmehring	6001/0	Letten	2324 m ²
456	Großmehring	6002/0	Letten	2950 m ²
457	Großmehring	6002/1	Letten	1154 m ²
458	Großmehring	6003/0	Letten	3500 m ²
459	Großmehring	6004/0	Letten	3329 m ²
460	Großmehring	6005/0	Letten	3251 m ²
461	Großmehring	6006/0	Letten	3416 m ²
462	Großmehring	6007/0	Letten	3222 m ²
463	Großmehring	6008/0	Letten	3480 m ²
464	Großmehring	6009/0	Letten	3370 m ²
465	Großmehring	6010/0	Letten	3268 m ²
466	Großmehring	6011/0	Letten	3265 m ²
467	Großmehring	6012/0	Letten	3352 m ²
468	Großmehring	6013/0	Letten	3459 m ²
469	Großmehring	6014/0	Letten	3473 m ²
470	Großmehring	6015/0	Letten	3625 m ²
471	Großmehring	6016/0	Letten	4270 m ²
472	Großmehring	6017/0	Letten	4464 m ²
473	Großmehring	6017/1	Letten	390 m ²
474	Großmehring	6018/0	Letten	3597 m ²
475	Großmehring	6019/0	Letten	3380 m ²
476	Großmehring	6020/0	Letten	2381 m ²
477	Großmehring	6021/0	Letten	7521 m ²
478	Großmehring	6132/0	Ochsenschütt	16862 m ²
479	Großmehring	6133/0	Ochsenschütt	8796 m ²
480	Großmehring	6134/0	Ochsenschütt	3555 m ²
481	Großmehring	6135/0	Ochsenschütt	18099 m ²
482	Großmehring	6136/0	Ochsenschütt	5818 m ²
483	Großmehring	6138/0	Ochsenschütt	6665 m ²
484	Großmehring	6262/0	Am Weidwasser	328 m ²
485	Großmehring	6263/0	Am Weidwasser	563 m ²
486	Großmehring	6264/0	Am Weidwasser	498 m ²
487	Großmehring	6264/1	Hasenwinkelweg am Weidwasser	79 m ²

Grundstücksverzeichnis Flutpolder Großmehring

Anlage 4

lfd. Nr.	Gemarkung	Flurnummer	Lage	GIS_Fläche
488	Großmehring	6265/0	Am Weidwasser	615 m ²
489	Großmehring	6266/0	Am Weidwasser	474 m ²
490	Großmehring	6295/1	Am Weidwasser	353 m ²
491	Großmehring	6296/1	Am Weidwasser	821 m ²
492	Großmehring	6296/2	Am Weidwasser	215 m ²
493	Großmehring	6297/1	Am Weidwasser	1428 m ²
494	Großmehring	6300/0	Am Weidwasser	3590 m ²
495	Großmehring	6301/0	Am Weidwasser	3480 m ²
496	Großmehring	6302/0	Am Weidwasser	3440 m ²
497	Großmehring	6303/0	Am Weidwasser	3165 m ²
498	Großmehring	6304/0	Am Weidwasser	3431 m ²
499	Großmehring	6305/0	Am Weidwasser	2606 m ²
500	Großmehring	6306/0	Am Weidwasser	2001 m ²
501	Großmehring	6307/0	Am Weidwasser	1921 m ²
502	Großmehring	6309/0	Am Weidwasser	594 m ²
503	Großmehring	6309/1	Am Weidwasser	2981 m ²
504	Großmehring	6328/0	Am Weidwasser	4091 m ²
505	Großmehring	6329/0	Am Weidwasser	3100 m ²
506	Großmehring	6330/0	Am Weidwasser	3399 m ²
507	Großmehring	6331/0	Am Weidwasser	3407 m ²
508	Großmehring	6332/0	Am Weidwasser	3407 m ²
509	Großmehring	6333/0	Am Weidwasser	3410 m ²
510	Großmehring	6334/0	Am Weidwasser	3407 m ²
511	Großmehring	6335/0	Am Weidwasser	3427 m ²
512	Großmehring	6336/0	Am Weidwasser	3486 m ²
513	Großmehring	6337/0	Am Weidwasser	3334 m ²
514	Großmehring	6338/0	Am Weidwasser	3390 m ²
515	Großmehring	6339/0	Am Weidwasser	526 m ²
516	Großmehring	6340/0	Am Weidwasser	537 m ²
517	Großmehring	6341/0	Lutterletten	3373 m ²
518	Großmehring	6342/0	Lutterletten	3407 m ²
519	Großmehring	6343/0	Lutterletten	3455 m ²
520	Großmehring	6344/0	Lutterletten	3391 m ²
521	Großmehring	6345/0	Lutterletten	3389 m ²
522	Großmehring	6346/0	Lutterletten	3388 m ²
523	Großmehring	6347/0	Lutterletten	3391 m ²
524	Großmehring	6348/0	Lutterletten	3390 m ²
525	Großmehring	6349/0	Lutterletten	3419 m ²
526	Großmehring	6350/0	Lutterletten	3447 m ²
527	Großmehring	6351/0	Lutterletten	3328 m ²
528	Großmehring	6352/0	Lutterletten	4867 m ²
529	Großmehring	6353/0	Lutterletten	4290 m ²
530	Großmehring	6354/0	Lutterletten	2533 m ²
531	Großmehring	6355/1	Lutterletten	175 m ²
532	Großmehring	6361/1	Lutterletten	496 m ²
533	Großmehring	6362/0	Lutterletten	4457 m ²
534	Großmehring	6364/0	Lutterletten	2866 m ²
535	Großmehring	6365/0	Lutterletten	3380 m ²
536	Großmehring	6366/0	Lutterletten	3289 m ²
537	Großmehring	6367/0	Lutterletten	3343 m ²
538	Großmehring	6368/0	Lutterletten	3326 m ²
539	Großmehring	6369/0	Lutterletten	3180 m ²
540	Großmehring	6370/0	Lutterletten	3173 m ²
541	Großmehring	6371/0	Lutterletten	3430 m ²
542	Großmehring	6372/0	Lutterletten	11366 m ²
543	Großmehring	6372/1	Lutterletten	2444 m ²
544	Großmehring	6374/0	Lutterletten	3178 m ²
545	Großmehring	6375/0	Lutterletten	3292 m ²
546	Großmehring	6376/0	Lutterletten	3415 m ²
547	Großmehring	6377/0	Lutterletten	3229 m ²
548	Großmehring	6378/0	Lutterletten	3213 m ²

Grundstücksverzeichnis Flutpolder Großmehring

Anlage 4

lfd. Nr.	Gemarkung	Flurnummer	Lage	GIS_Fläche
549	Großmehring	6379/0	Lutterletten	3292 m ²
550	Großmehring	6380/0	Lutterletten	3461 m ²
551	Großmehring	6381/0	Lutterletten	3198 m ²
552	Großmehring	6382/0	Lutterletten	5515 m ²
553	Großmehring	6382/1	Lutterletten	2225 m ²
554	Großmehring	6382/2	Lutterletten	1215 m ²
555	Großmehring	6387/0	Lutterletten	6880 m ²
556	Großmehring	6388/0	Lutterletten	1885 m ²
557	Großmehring	6388/2	Lutterletten	1138 m ²
558	Großmehring	6390/0	Mittlere Sauschütt	2601 m ²
559	Großmehring	6390/1	Kriegsstraße in der Mittleren Sauschütt	19926 m ²
560	Großmehring	6390/4	Mittlere Sauschütt	242 m ²
561	Großmehring	6391/1	Letten	445 m ²
562	Großmehring	6391/2	Letten	7372 m ²
563	Großmehring	6391/5	Lutterletten	185 m ²
564	Großmehring	6391/6	Lutterletten	1379 m ²
565	Großmehring	6392/0	Lutterletten	4100 m ²
566	Großmehring	6393/0	Lutterletten	4100 m ²
567	Großmehring	6395/0	Lutterletten	5281 m ²
568	Großmehring	6396/0	Lutterletten	2968 m ²
569	Großmehring	6396/1	Lutterletten	2843 m ²
570	Großmehring	6397/0	Lutterletten	2687 m ²
571	Großmehring	6398/0	Lutterletten	1461 m ²
572	Großmehring	6399/0	Mittlere Sauschütt	580 m ²
573	Großmehring	6400/0	Mittlere Sauschütt	717 m ²
574	Großmehring	6401/0	Mittlere Sauschütt	687 m ²
575	Großmehring	6402/0	Mittlere Sauschütt	607 m ²
576	Großmehring	6403/0	Mittlere Sauschütt	529 m ²
577	Großmehring	6404/0	Mittlere Sauschütt	629 m ²
578	Großmehring	6405/0	Mittlere Sauschütt	630 m ²
579	Großmehring	6406/0	Mittlere Sauschütt	426 m ²
580	Großmehring	6407/0	Mittlere Sauschütt	1590 m ²
581	Großmehring	6408/0	Mittlere Sauschütt	3395 m ²
582	Großmehring	6409/0	Mittlere Sauschütt	3701 m ²
583	Großmehring	6410/0	Mittlere Sauschütt	3408 m ²
584	Großmehring	6411/0	Mittlere Sauschütt	3380 m ²
585	Großmehring	6412/0	Mittlere Sauschütt	3441 m ²
586	Großmehring	6413/0	Mittlere Sauschütt	3431 m ²
587	Großmehring	6414/0	Mittlere Sauschütt	3404 m ²
588	Großmehring	6415/0	Mittlere Sauschütt	3535 m ²
589	Großmehring	6416/0	Mittlere Sauschütt	3434 m ²
590	Großmehring	6417/0	Mittlere Sauschütt	3683 m ²
591	Großmehring	6418/0	Mittlere Sauschütt	3402 m ²
592	Großmehring	6419/0	Mittlere Sauschütt	3495 m ²
593	Großmehring	6420/0	Mittlere Sauschütt	3385 m ²
594	Großmehring	6421/0	Mittlere Sauschütt	3395 m ²
595	Großmehring	6422/0	Mittlere Sauschütt	3315 m ²
596	Großmehring	6423/0	Mittlere Sauschütt	3306 m ²
597	Großmehring	6424/0	Mittlere Sauschütt	3406 m ²
598	Großmehring	6425/0	Mittlere Sauschütt	3379 m ²
599	Großmehring	6426/0	Mittlere Sauschütt	3424 m ²
600	Großmehring	6427/0	Mittlere Sauschütt	3304 m ²
601	Großmehring	6428/0	Mittlere Sauschütt	3492 m ²
602	Großmehring	6429/0	Mittlere Sauschütt	3414 m ²
603	Großmehring	6430/0	Mittlere Sauschütt	3432 m ²
604	Großmehring	6431/0	Mittlere Sauschütt	3434 m ²
605	Großmehring	6432/0	Mittlere Sauschütt	3437 m ²
606	Großmehring	6433/0	Mittlere Sauschütt	3434 m ²
607	Großmehring	6434/0	Mittlere Sauschütt	3367 m ²
608	Großmehring	6442/0	Mittlere Sauschütt	1276 m ²
609	Großmehring	6443/0	Mittlere Sauschütt	19693 m ²

Grundstücksverzeichnis Flutpolder Großmehring

Anlage 4

lfd. Nr.	Gemarkung	Flurnummer	Lage	GIS_Fläche
610	Großmehring	6448/0	Mittlere Sauschütt	4155 m ²
611	Großmehring	6449/2	Mittlere Sauschütt	1630 m ²
612	Großmehring	6450/0	Mittlere Sauschütt	3488 m ²
613	Großmehring	6451/0	Mittlere Sauschütt	3278 m ²
614	Großmehring	6452/0	Mittlere Sauschütt	3296 m ²
615	Großmehring	6453/0	Mittlere Sauschütt	3394 m ²
616	Großmehring	6454/0	Mittlere Sauschütt	3528 m ²
617	Großmehring	6455/0	Mittlere Sauschütt	3245 m ²
618	Großmehring	6456/0	Mittlere Sauschütt	3568 m ²
619	Großmehring	6457/0	Mittlere Sauschütt	3391 m ²
620	Großmehring	6458/0	Mittlere Sauschütt	3539 m ²
621	Großmehring	6459/0	Mittlere Sauschütt	3419 m ²
622	Großmehring	6460/0	Mittlere Sauschütt	3490 m ²
623	Großmehring	6461/0	Mittlere Sauschütt	6814 m ²
624	Großmehring	6463/0	Mittlere Sauschütt	3457 m ²
625	Großmehring	6464/0	Mittlere Sauschütt	3262 m ²
626	Großmehring	6465/0	Mittlere Sauschütt	3450 m ²
627	Großmehring	6466/0	Mittlere Sauschütt	3332 m ²
628	Großmehring	6467/0	Mittlere Sauschütt	3411 m ²
629	Großmehring	6468/0	Mittlere Sauschütt	2900 m ²
630	Großmehring	6469/0	Mittlere Sauschütt	3290 m ²
631	Großmehring	6470/0	Mittlere Sauschütt	3050 m ²
632	Großmehring	6471/0	Mittlere Sauschütt	2952 m ²
633	Großmehring	6472/0	Mittlere Sauschütt	2807 m ²
634	Großmehring	6473/0	Mittlere Sauschütt	3401 m ²
635	Großmehring	6474/0	Mittlere Sauschütt	2966 m ²
636	Großmehring	6475/0	Mittlere Sauschütt	3089 m ²
637	Großmehring	6476/0	Mittlere Sauschütt	3048 m ²
638	Großmehring	6477/0	Mittlere Sauschütt	2860 m ²
639	Großmehring	6478/0	Mittlere Sauschütt	3100 m ²
640	Großmehring	6479/0	Mittlere Sauschütt	3059 m ²
641	Großmehring	6480/0	Mittlere Sauschütt	3210 m ²
642	Großmehring	6481/0	Mittlere Sauschütt	3145 m ²
643	Großmehring	6482/0	Mittlere Sauschütt	3244 m ²
644	Großmehring	6483/0	Mittlere Sauschütt	2939 m ²
645	Großmehring	6484/0	Mittlere Sauschütt	3179 m ²
646	Großmehring	6485/0	Mittlere Sauschütt	3241 m ²
647	Großmehring	6486/0	Mittlere Sauschütt	2911 m ²
648	Großmehring	6487/0	Mittlere Sauschütt	3220 m ²
649	Großmehring	6488/0	Mittlere Sauschütt	3092 m ²
650	Großmehring	6489/0	Mittlere Sauschütt	3147 m ²
651	Großmehring	6490/0	Mittlere Sauschütt	3094 m ²
652	Großmehring	6491/0	Mittlere Sauschütt	3220 m ²
653	Großmehring	6500/0	Kohlhaufenschütt	3592 m ²
654	Großmehring	6525/0	Kohlhaufenschütt	3388 m ²
655	Großmehring	6526/0	Kohlhaufenschütt	3392 m ²
656	Großmehring	6527/0	Kohlhaufenschütt	3392 m ²
657	Großmehring	6528/0	Kohlhaufenschütt	3396 m ²
658	Großmehring	6529/0	Kohlhaufenschütt	3447 m ²
659	Großmehring	6530/0	Kohlhaufenschütt	3662 m ²
660	Großmehring	6531/0	Kohlhaufenschütt	3465 m ²
661	Großmehring	6553/0	Kohlhaufenschütt	632 m ²
662	Großmehring	6554/0	Roßschütt	771 m ²
663	Großmehring	6555/0	Roßschütt	2397 m ²
664	Großmehring	6556/0	Roßschütt	2766 m ²
665	Großmehring	6557/0	Roßschütt	3029 m ²
666	Großmehring	6558/0	Roßschütt	3168 m ²
667	Großmehring	6559/0	Roßschütt	3320 m ²
668	Großmehring	6560/0	Roßschütt	3368 m ²
669	Großmehring	6561/0	Roßschütt	3465 m ²
670	Großmehring	6562/0	Roßschütt	3410 m ²

Grundstücksverzeichnis Flutpolder Großmehring

Anlage 4

lfd. Nr.	Gemarkung	Flurnummer	Lage	GIS_Fläche
671	Großmehring	6563/0	Roßschütt	3465 m ²
672	Großmehring	6564/0	Roßschütt	3895 m ²
673	Großmehring	6565/2	Roßschütt	4620 m ²
674	Großmehring	6565/3	Roßschütt	1402 m ²
675	Großmehring	6566/1	Roßschütt	2205 m ²
676	Großmehring	6568/1	Roßschütt	707 m ²
677	Großmehring	6569/1	Roßschütt	628 m ²
678	Großmehring	6573/0	Zwischen Ochsen- und Roßschütt	51072 m ²
679	Großmehring	6851/0	Räuberschütt	49870 m ²
680	Großmehring	6852/0	Räuberschütt	3102 m ²
681	Großmehring	6854/0	Räuberschütt	6418 m ²
682	Großmehring	6855/0	Räuberschütt	3325 m ²
683	Großmehring	6856/0	Räuberschütt	3191 m ²
684	Großmehring	6857/0	Räuberschütt	3077 m ²
685	Großmehring	6858/0	Räuberschütt	2978 m ²
686	Großmehring	6859/0	Räuberschütt	3021 m ²
687	Großmehring	6860/0	Räuberschütt	3040 m ²
688	Großmehring	6861/0	Räuberschütt	3037 m ²
689	Großmehring	6862/0	Räuberschütt	3075 m ²
690	Großmehring	6863/0	Räuberschütt	6259 m ²
691	Großmehring	6865/0	Räuberschütt	3098 m ²
692	Großmehring	6867/0	Räuberschütt	6270 m ²
693	Großmehring	6868/0	Räuberschütt	3062 m ²
694	Großmehring	6869/0	Räuberschütt	3051 m ²
695	Großmehring	6871/0	Räuberschütt	6268 m ²
696	Großmehring	6872/0	Räuberschütt	2903 m ²
697	Großmehring	6873/0	Räuberschütt	2938 m ²
698	Großmehring	6874/0	Räuberschütt	2899 m ²
699	Großmehring	6875/0	Räuberschütt	3017 m ²
700	Großmehring	6876/0	Räuberschütt	2951 m ²
701	Großmehring	6877/0	Räuberschütt	2817 m ²
702	Großmehring	6878/0	Räuberschütt	3138 m ²
703	Großmehring	6879/0	Räuberschütt	2845 m ²
704	Großmehring	6880/0	Räuberschütt	1822 m ²
705	Großmehring	6881/0	Räuberschütt	3754 m ²
706	Großmehring	6882/0	Paarschütt 1	3786 m ²
707	Großmehring	6883/0	Räuberschütt	3686 m ²
708	Großmehring	6884/0	Räuberschütt	4199 m ²
709	Großmehring	6885/0	Räuberschütt	3852 m ²
710	Großmehring	6886/0	Räuberschütt	3874 m ²
711	Großmehring	6887/0	Räuberschütt	4006 m ²
712	Großmehring	6888/0	Räuberschütt	3648 m ²
713	Großmehring	6889/0	Räuberschütt	3976 m ²
714	Großmehring	6890/0	Räuberschütt	3926 m ²
715	Großmehring	6891/0	Räuberschütt	3776 m ²
716	Großmehring	6892/0	Räuberschütt	3903 m ²
717	Großmehring	6893/0	Räuberschütt	7568 m ²
718	Großmehring	6895/0	Räuberschütt	3862 m ²
719	Großmehring	6896/0	Räuberschütt	3905 m ²
720	Großmehring	6897/0	Räuberschütt	3805 m ²
721	Großmehring	6898/0	Räuberschütt	3805 m ²
722	Großmehring	6899/0	Räuberschütt	3795 m ²
723	Großmehring	6900/0	Räuberschütt	3795 m ²
724	Großmehring	6901/0	Räuberschütt	3820 m ²
725	Großmehring	6902/0	Räuberschütt	3827 m ²
726	Großmehring	6903/0	Räuberschütt	3927 m ²
727	Großmehring	6904/0	Räuberschütt	3927 m ²
728	Großmehring	6905/0	Räuberschütt	3927 m ²
729	Großmehring	6906/0	Räuberschütt	3927 m ²
730	Großmehring	6907/0	Räuberschütt	3927 m ²
731	Großmehring	6908/0	Räuberschütt	3927 m ²

Grundstücksverzeichnis Flutpolder Großmehring

lfd. Nr.	Gemarkung	Flurnummer	Lage	GIS_Fläche
732	Großmehring	6909/0	Räuberschütt	3908 m ²
733	Großmehring	6910/0	Räuberschütt	3908 m ²
734	Großmehring	6911/0	Räuberschütt	3912 m ²
735	Großmehring	6912/0	Räuberschütt	3499 m ²
736	Großmehring	6912/1	Räuberschütt	640 m ²
737	Großmehring	6913/0	Räuberschütt	2375 m ²
738	Großmehring	6922/0	Mittlere Sauschütt	4231 m ²
739	Großmehring	6922/1	Mittlere Sauschütt	744 m ²
740	Großmehring	6923/0	Mittlere Sauschütt	4025 m ²
741	Großmehring	6924/0	Mittlere Sauschütt	4138 m ²
742	Großmehring	6925/0	Mittlere Sauschütt	4014 m ²
743	Großmehring	6926/0	Mittlere Sauschütt	4059 m ²
744	Großmehring	6927/0	Mittlere Sauschütt	4168 m ²
745	Großmehring	6928/0	Mittlere Sauschütt	4091 m ²
746	Großmehring	6929/0	Mittlere Sauschütt	3945 m ²
747	Großmehring	6930/0	Mittlere Sauschütt	4163 m ²
748	Großmehring	6931/0	Mittlere Sauschütt	4054 m ²
749	Großmehring	6932/0	Mittlere Sauschütt	3952 m ²
750	Großmehring	6933/0	Mittlere Sauschütt	3918 m ²
751	Großmehring	6934/0	Mittlere Sauschütt	3857 m ²
752	Großmehring	6935/0	Mittlere Sauschütt	3889 m ²
753	Großmehring	6936/0	Mittlere Sauschütt	3865 m ²
754	Großmehring	6937/0	Mittlere Sauschütt	3818 m ²
755	Großmehring	6938/0	Mittlere Sauschütt	3822 m ²
756	Großmehring	6939/0	Mittlere Sauschütt	3911 m ²
757	Großmehring	6940/0	Mittlere Sauschütt	3847 m ²
758	Großmehring	6941/0	Mittlere Sauschütt	3857 m ²
759	Großmehring	6942/0	Mittlere Sauschütt	3896 m ²
760	Großmehring	6943/0	Mittlere Sauschütt	3986 m ²
761	Großmehring	6944/0	Mittlere Sauschütt	3929 m ²
762	Großmehring	6945/0	Mittlere Sauschütt	3844 m ²
763	Großmehring	6946/0	Mittlere Sauschütt	3769 m ²
764	Großmehring	6947/0	Mittlere Sauschütt	3921 m ²
765	Großmehring	6948/0	Mittlere Sauschütt	3916 m ²
766	Großmehring	6949/0	Mittlere Sauschütt	3913 m ²
767	Großmehring	6950/0	Mittlere Sauschütt	3920 m ²
768	Großmehring	6951/0	Mittlere Sauschütt	4267 m ²
769	Großmehring	6952/0	Mittlere Sauschütt	3816 m ²
770	Großmehring	6953/0	Mittlere Sauschütt	4141 m ²
771	Großmehring	6954/0	Mittlere Sauschütt	3944 m ²
772	Großmehring	6955/0	Innere Auschütt	3913 m ²
773	Großmehring	6956/0	Innere Auschütt	4077 m ²
774	Großmehring	6957/0	Innere Auschütt	3493 m ²
775	Großmehring	6957/1	Innere Auschütt	623 m ²
776	Großmehring	6958/0	Innere Auschütt	6696 m ²
777	Großmehring	6958/2	Innere Auschütt	559 m ²
778	Großmehring	6959/0	Innere Auschütt	3738 m ²
779	Großmehring	6960/0	Innere Auschütt	3897 m ²
780	Großmehring	6961/0	Innere Auschütt	3874 m ²
781	Großmehring	6962/0	Innere Auschütt	3963 m ²
782	Großmehring	6963/0	Innere Auschütt	3841 m ²
783	Großmehring	6964/0	Innere Auschütt	3847 m ²
784	Großmehring	6965/0	Innere Auschütt	3913 m ²
785	Großmehring	6966/0	Innere Auschütt	3971 m ²
786	Großmehring	6967/0	Innere Auschütt	3879 m ²
787	Großmehring	6968/0	Innere Auschütt	3813 m ²
788	Großmehring	6969/0	Innere Auschütt	3967 m ²
789	Großmehring	6974/0	Innere Auschütt	8084 m ²
790	Großmehring	6974/1	Innere Auschütt	2422 m ²
791	Großmehring	6975/0	Innere Auschütt	3308 m ²
792	Großmehring	6976/0	Innere Auschütt	2060 m ²

Grundstücksverzeichnis Flutpolder Großmehring

Anlage 4

lfd. Nr.	Gemarkung	Flurnummer	Lage	GIS_Fläche
793	Großmehring	6977/0	Innere Ausschütt	1180 m ²
794	Großmehring	6978/0	Roßschütt	1311 m ²
795	Großmehring	6979/0	Innere Ausschütt	4095 m ²
796	Großmehring	6980/0	Innere Ausschütt	3903 m ²
797	Großmehring	6981/0	Innere Ausschütt	3820 m ²
798	Großmehring	6982/0	Innere Ausschütt	3791 m ²
799	Großmehring	6983/0	Innere Ausschütt	3842 m ²
800	Großmehring	6984/0	Innere Ausschütt	3884 m ²
801	Großmehring	6985/0	Innere Ausschütt	3910 m ²
802	Großmehring	6986/0	Innere Ausschütt	3844 m ²
803	Großmehring	6987/0	Innere Ausschütt	3851 m ²
804	Großmehring	6988/0	Innere Ausschütt	3852 m ²
805	Großmehring	6989/0	Innere Ausschütt	3846 m ²
806	Großmehring	6990/0	Innere Ausschütt	4017 m ²
807	Großmehring	6991/0	Königsauschütt	3947 m ²
808	Großmehring	6992/0	Königsauschütt	3844 m ²
809	Großmehring	6993/0	Königsauschütt	3866 m ²
810	Großmehring	6994/0	Innere Ausschütt	2146 m ²
811	Großmehring	6994/1	Innere Ausschütt	4145 m ²
812	Großmehring	6994/2	Innere Ausschütt	8371 m ²
813	Großmehring	6995/0	Innere Ausschütt	3880 m ²
814	Großmehring	6996/0	Innere Ausschütt	7745 m ²
815	Großmehring	6998/0	Innere Ausschütt	3956 m ²
816	Großmehring	6999/0	Innere Ausschütt	4076 m ²
817	Großmehring	7000/0	Innere Ausschütt	3890 m ²
818	Großmehring	7001/0	Innere Ausschütt	3933 m ²
819	Großmehring	7002/0	Innere Ausschütt	3880 m ²
820	Großmehring	7003/0	Innere Ausschütt	3880 m ²
821	Großmehring	7004/0	Innere Ausschütt	3954 m ²
822	Großmehring	7005/0	Innere Ausschütt	3933 m ²
823	Großmehring	7006/0	Innere Ausschütt	3928 m ²
824	Großmehring	7007/0	Innere Ausschütt	3948 m ²
825	Großmehring	7008/0	Innere Ausschütt	3921 m ²
826	Großmehring	7009/0	Innere Ausschütt	3918 m ²
827	Großmehring	7010/0	Innere Ausschütt	3920 m ²
828	Großmehring	7011/0	Innere Ausschütt	3917 m ²
829	Großmehring	7012/0	Innere Ausschütt	3919 m ²
830	Großmehring	7013/0	Innere Ausschütt	3937 m ²
831	Großmehring	7014/0	Königsauschütt	3936 m ²
832	Großmehring	7015/0	Königsauschütt	3938 m ²
833	Großmehring	7016/0	Königsauschütt	3910 m ²
834	Großmehring	7017/0	Königsauschütt	3963 m ²
835	Großmehring	7018/0	Königsauschütt	3913 m ²
836	Großmehring	7019/0	Königsauschütt	3911 m ²
837	Großmehring	7020/0	Königsauschütt	3908 m ²
838	Großmehring	7021/0	Königsauschütt	3852 m ²
839	Großmehring	7022/0	Königsauschütt	4012 m ²
840	Großmehring	7023/0	Königsauschütt	3863 m ²
841	Großmehring	7024/0	Königsauschütt	4024 m ²
842	Großmehring	7025/0	Königsauschütt	3759 m ²
843	Großmehring	7026/0	Königsauschütt	3959 m ²
844	Großmehring	7027/0	Königsauschütt	3818 m ²
845	Großmehring	7028/0	Königsauschütt	3996 m ²
846	Großmehring	7029/0	Königsauschütt	3933 m ²
847	Großmehring	7030/0	Königsauschütt	3934 m ²
848	Großmehring	7031/0	Königsauschütt	3961 m ²
849	Großmehring	7032/0	Königsauschütt	3809 m ²
850	Großmehring	7033/0	Königsauschütt	3885 m ²
851	Großmehring	7034/0	Königsauschütt	3818 m ²
852	Großmehring	7035/0	Königsauschütt	3914 m ²
853	Großmehring	7036/0	Königsauschütt	3906 m ²

Grundstücksverzeichnis Flutpolder Großmehring

Anlage 4

lfd. Nr.	Gemarkung	Flurnummer	Lage	GIS_Fläche
854	Großmehring	7037/0	Königsauschütt	4031 m ²
855	Großmehring	7038/0	Königsauschütt	3782 m ²
856	Großmehring	7039/0	Königsauschütt	3843 m ²
857	Großmehring	7040/0	Königsauschütt	3077 m ²
858	Großmehring	7041/0	Königsauschütt	2778 m ²
859	Großmehring	7042/0	Königsauschütt	2594 m ²
860	Großmehring	7043/0	Königsauschütt	2269 m ²
861	Großmehring	7044/0	Königsauschütt	2145 m ²
862	Großmehring	7045/0	Königsauschütt	2525 m ²
863	Großmehring	7046/0	Königsauschütt	2958 m ²
864	Großmehring	7047/0	Königsauschütt	3101 m ²
865	Großmehring	7049/0	Königsauschütt	5610 m ²
866	Großmehring	7050/0	Königsauschütt	3182 m ²
867	Großmehring	7051/0	Königsauschütt	3287 m ²
868	Großmehring	7052/0	Königsauschütt	3348 m ²
869	Großmehring	7052/1	Königsauschütt	577 m ²
870	Großmehring	7060/0	Königsauschütt	3416 m ²
871	Großmehring	7061/0	Königsauschütt	3434 m ²
872	Großmehring	7062/0	Königsauschütt	3424 m ²
873	Großmehring	7063/0	Königsauschütt	3401 m ²
874	Großmehring	7064/0	Königsauschütt	3309 m ²
875	Großmehring	7065/0	Königsauschütt	3086 m ²
876	Großmehring	7066/0	Königsauschütt	3261 m ²
877	Großmehring	7067/0	Königsauschütt	3379 m ²
878	Großmehring	7068/0	Königsauschütt	3358 m ²
879	Großmehring	7069/0	Königsauschütt	3323 m ²
880	Großmehring	7070/0	Königsauschütt	3378 m ²
881	Großmehring	7071/0	Königsauschütt	3521 m ²
882	Großmehring	7072/0	Königsauschütt	3731 m ²
883	Großmehring	7073/0	Königsauschütt	3942 m ²
884	Großmehring	7074/0	Königsauschütt	3733 m ²
885	Großmehring	7075/0	Königsauschütt	3955 m ²
886	Großmehring	7076/0	Innere Ausschütt	3962 m ²
887	Großmehring	7077/0	Innere Ausschütt	3967 m ²
888	Großmehring	7078/0	Innere Ausschütt	4097 m ²
889	Großmehring	7079/0	Innere Ausschütt	3758 m ²
890	Großmehring	7080/0	Innere Ausschütt	3966 m ²
891	Großmehring	7081/0	Innere Ausschütt	3951 m ²
892	Großmehring	7082/0	Innere Ausschütt	3963 m ²
893	Großmehring	7083/0	Innere Ausschütt	3941 m ²
894	Großmehring	7084/0	Innere Ausschütt	3941 m ²
895	Großmehring	7085/0	Innere Ausschütt	3944 m ²
896	Großmehring	7086/0	Innere Ausschütt	3920 m ²
897	Großmehring	7087/0	Innere Ausschütt	3960 m ²
898	Großmehring	7088/0	Innere Ausschütt	3933 m ²
899	Großmehring	7089/0	Innere Ausschütt	3958 m ²
900	Großmehring	7090/0	Innere Ausschütt	3987 m ²
901	Großmehring	7091/0	Innere Ausschütt	3949 m ²
902	Großmehring	7092/0	Innere Ausschütt	3918 m ²
903	Großmehring	7093/0	Innere Ausschütt	3941 m ²
904	Großmehring	7094/0	Innere Ausschütt	3931 m ²
905	Großmehring	7095/0	Innere Ausschütt	3920 m ²
906	Großmehring	7096/0	Innere Ausschütt	3881 m ²
907	Großmehring	7097/0	Innere Ausschütt	3879 m ²
908	Großmehring	7098/0	Innere Ausschütt	3867 m ²
909	Großmehring	7099/0	Innere Ausschütt	3878 m ²
910	Großmehring	7100/0	Innere Ausschütt	3888 m ²
911	Großmehring	7101/0	Innere Ausschütt	3894 m ²
912	Großmehring	7102/0	Innere Ausschütt	3938 m ²
913	Großmehring	7103/0	Innere Ausschütt	3988 m ²
914	Großmehring	7104/0	Innere Ausschütt	3993 m ²

Grundstücksverzeichnis Flutpolder Großmehring

lfd. Nr.	Gemarkung	Flurnummer	Lage	GIS_Fläche
915	Großmehring	7105/0	Innere Ausschütt	3987 m ²
916	Großmehring	7106/0	Innere Ausschütt	3920 m ²
917	Großmehring	7107/0	Innere Ausschütt	3921 m ²
918	Großmehring	7108/0	Innere Ausschütt	3920 m ²
919	Großmehring	7109/0	Innere Ausschütt	3903 m ²
920	Großmehring	7110/0	Innere Ausschütt	7817 m ²
921	Großmehring	7112/0	Innere Ausschütt	3885 m ²
922	Großmehring	7113/0	Königsauschütt	3891 m ²
923	Großmehring	7114/0	Königsauschütt	3599 m ²
924	Großmehring	7115/0	Königsauschütt	379 m ²
925	Großmehring	7115/2	Königsauschütt	88 m ²
926	Großmehring	7116/0	Königsauschütt	2186 m ²
927	Großmehring	7117/0	Innere Ausschütt	6101 m ²
928	Großmehring	7118/0	Räuber- und Roßschütt; Innere Ausschütt	36482 m ²
929	Großmehring	7119/0	Innere Ausschütt	3134 m ²
930	Großmehring	7120/0	Innere Ausschütt	3252 m ²
931	Großmehring	7121/0	Innere Ausschütt	3131 m ²
932	Großmehring	7122/0	Innere Ausschütt	2947 m ²
933	Großmehring	7123/0	Innere Ausschütt	3176 m ²
934	Großmehring	7124/0	Innere Ausschütt	2836 m ²
935	Großmehring	7125/0	Innere Ausschütt	3892 m ²
936	Großmehring	7128/0	Innere Ausschütt	9713 m ²
937	Großmehring	7129/0	Innere Ausschütt	2947 m ²
938	Großmehring	7130/0	Innere Ausschütt	2531 m ²
939	Großmehring	7131/0	Innere Ausschütt	2497 m ²
940	Großmehring	7132/0	Innere Ausschütt	2468 m ²
941	Großmehring	7133/0	Innere Ausschütt	2404 m ²
942	Großmehring	7134/0	Innere Ausschütt	3596 m ²
943	Großmehring	7134/1	Innere Ausschütt	1779 m ²
944	Großmehring	7134/3	Innere Ausschütt	2739 m ²
945	Großmehring	7136/0	Innere Ausschütt	1296 m ²
946	Großmehring	7137/0	Innere Ausschütt	3461 m ²
947	Großmehring	7140/0	Innere Ausschütt	31192 m ²
948	Großmehring	7141/0	Innere Ausschütt	3919 m ²
949	Großmehring	7142/0	Innere Ausschütt	3997 m ²
950	Großmehring	7143/0	Innere Ausschütt	4008 m ²
951	Großmehring	7144/0	Innere Ausschütt	3886 m ²
952	Großmehring	7145/0	Innere Ausschütt	3888 m ²
953	Großmehring	7146/0	Innere Ausschütt	3898 m ²
954	Großmehring	7147/0	Roßschütt	3420 m ²
955	Großmehring	7147/1	Roßschütt	1765 m ²
956	Großmehring	7148/0	Roßschütt	3851 m ²
957	Großmehring	7149/0	Roßschütt	3851 m ²
958	Großmehring	7150/0	Roßschütt	3924 m ²
959	Großmehring	7151/0	Roßschütt	3966 m ²
960	Großmehring	7152/0	Roßschütt	3736 m ²
961	Großmehring	7153/0	Roßschütt	3874 m ²
962	Großmehring	7154/0	Roßschütt	3913 m ²
963	Großmehring	7155/0	Roßschütt	3936 m ²
964	Großmehring	7156/0	Roßschütt	3411 m ²
965	Großmehring	7157/0	Roßschütt	2105 m ²
966	Großmehring	7158/1	Roßschütt	69 m ²
967	Großmehring	7160/1	Roßschütt	424 m ²
968	Großmehring	7161/0	Roßschütt	1534 m ²
969	Großmehring	7162/0	Roßschütt	2392 m ²
970	Großmehring	7163/0	Roßschütt	3372 m ²
971	Großmehring	7164/0	Roßschütt	3981 m ²
972	Großmehring	7165/0	Roßschütt	4351 m ²
973	Großmehring	7166/0	Roßschütt	4035 m ²
974	Großmehring	7167/0	Roßschütt	4087 m ²
975	Großmehring	7168/0	Roßschütt	4165 m ²

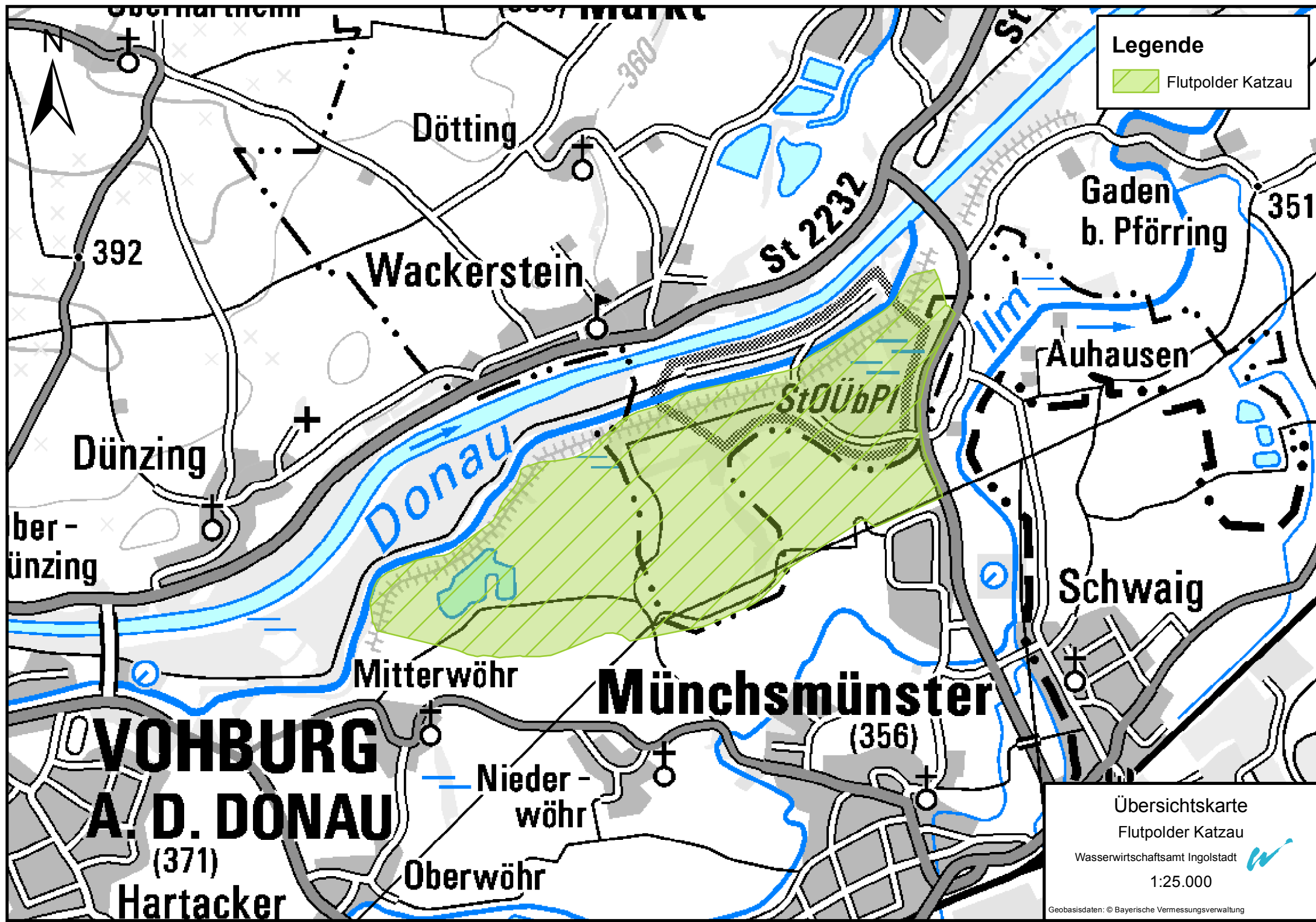
Grundstücksverzeichnis Flutpolder Großmehring

lfd. Nr.	Gemarkung	Flurnummer	Lage	GIS_Fläche
976	Großmehring	7169/0	Roßschütt	3134 m ²
977	Großmehring	7170/0	Roßschütt	8092 m ²
978	Großmehring	7172/0	Roßschütt	7592 m ²
979	Großmehring	7174/0	Roßschütt; Innere Ausschütt; Räuberschütt	10768 m ²
980	Großmehring	7174/2	Roßschütt; Geisschütt	1763 m ²
981	Großmehring	7175/0	Roßschütt	4151 m ²
982	Großmehring	7176/1	Roßschütt	5810 m ²
983	Großmehring	7176/2	Roßschütt	497 m ²
984	Großmehring	7177/2	Roßschütt	5967 m ²
985	Großmehring	7193/0	Räuberschütt	3704 m ²
986	Großmehring	7194/0	Räuberschütt	3841 m ²
987	Großmehring	7209/0	Räuberschütt	3778 m ²
988	Großmehring	7209/2	Räuberschütt	3955 m ²
989	Großmehring	7210/0	Räuberschütt	4045 m ²
990	Großmehring	7211/0	Räuberschütt	3988 m ²
991	Großmehring	7212/0	Räuberschütt	4027 m ²
992	Großmehring	7213/0	Räuberschütt	10823 m ²
993	Großmehring	7213/3	Räuberschütt	3812 m ²
994	Großmehring	7213/5	Räuberschütt	1400 m ²
995	Großmehring	7213/6	Räuberschütt	3037 m ²
996	Großmehring	7219/0	Räuberschütt	3868 m ²
997	Großmehring	7220/0	Räuberschütt	3887 m ²
998	Großmehring	7221/0	Räuberschütt	1009 m ²
999	Großmehring	7222/0	Letten	437 m ²
1000	Großmehring	7222/1	Letten	32 m ²
1001	Großmehring	7223/0	Letten	3139 m ²
1002	Großmehring	7223/1	Letten	784 m ²
1003	Großmehring	7224/0	Letten	3163 m ²
1004	Großmehring	7224/1	Letten	758 m ²
1005	Großmehring	7225/0	Letten	3300 m ²
1006	Großmehring	7225/1	Letten	649 m ²
1007	Großmehring	7226/0	Letten	3391 m ²
1008	Großmehring	7226/1	Letten	524 m ²
1009	Großmehring	7227/0	Letten	3529 m ²
1010	Großmehring	7227/1	Letten	430 m ²
1011	Großmehring	7228/0	Letten	3538 m ²
1012	Großmehring	7228/1	Letten	360 m ²
1013	Großmehring	7229/0	Letten	3669 m ²
1014	Großmehring	7229/1	Letten	281 m ²
1015	Großmehring	7230/0	Letten	3683 m ²
1016	Großmehring	7230/1	Letten	217 m ²
1017	Großmehring	7231/0	Letten	3820 m ²
1018	Großmehring	7231/1	Letten	253 m ²
1019	Großmehring	7232/0	Letten	3447 m ²
1020	Großmehring	7232/1	Letten	493 m ²
1021	Großmehring	7233/0	Ochsenschütt	1524 m ²
1022	Großmehring	7234/0	Ochsenschütt	2853 m ²
1023	Großmehring	7234/1	Ochsenschütt	2061 m ²
1024	Großmehring	7235/0	Ochsenschütt	2862 m ²
1025	Großmehring	7235/1	Ochsenschütt	707 m ²
1026	Großmehring	7236/0	Ochsenschütt	3988 m ²
1027	Großmehring	7237/0	Ochsenschütt	3885 m ²
1028	Großmehring	7252/0	Ochsenschütt	3938 m ²
1029	Großmehring	7253/0	Ochsenschütt	3913 m ²
1030	Manching	379/2	Sandrach; Paar; Urfer	222239 m ²
1031	Manching	1359/0	Kr PAF 34	24353 m ²
1032	Manching	1359/1	Kriegsstraße	6241 m ²
1033	Manching	1403/0	Ochsenschütt	12255 m ²
1034	Manching	1403/1	Ochsenschütt	3372 m ²
1035	Manching	1405/0	Ochsenschütt	7590 m ²
1036	Manching	1406/0	Ochsenschütt	8245 m ²

Grundstücksverzeichnis Flutpolder Großmehring

Anlage 4

lfd. Nr.	Gemarkung	Flurnummer	Lage	GIS_Fläche
1037	Manching	1407/0	Ochenschütt	5955 m ²
1038	Manching	1408/0	Ochenschütt	6451 m ²
1039	Manching	1409/0	Ochenschütt	8542 m ²
1040	Manching	1410/0	Ochenschütt	10444 m ²
1041	Manching	1411/0	Ochenschütt	11100 m ²
1042	Manching	1412/0	Nähe Kriegsstraße	13849 m ²
1043	Manching	1413/0	Nähe Kriegsstraße	10805 m ²
1044	Manching	1414/0	Nähe Kriegsstraße	8953 m ²
1045	Manching	1414/1	Paarschütt	293 m ²
1046	Manching	1414/2	Paarschütt	583 m ²
1047	Manching	1415/0	Ochenschütt	3171 m ²
1048	Manching	1424/0	Paarschütt	6100 m ²
1049	Manching	1425/0	Paarschütt	501 m ²
1050	Manching	1427/0	Paarschütt	5107 m ²
1051	Manching	1428/0	Paarschütt	9862 m ²
1052	Manching	1429/0	Paarschütt	5093 m ²
1053	Manching	1430/0	Paarschütt	8647 m ²
1054	Manching	1431/0	Paarschütt	6858 m ²
1055	Manching	1432/0	Paarschütt	3310 m ²
1056	Manching	1433/0	Paarschütt	1630 m ²
1057	Manching	1434/0	Paarschütt	2721 m ²
1058	Manching	1435/0	Paarschütt	2272 m ²
1059	Manching	1436/0	Kr PAF 34	12277 m ²
1060	Manching	1438/0	Paarschütt	291 m ²
1061	Manching	1439/0	Paarschütt	2041 m ²
1062	Manching	1440/0	Paarschütt	1934 m ²
1063	Manching	1441/0	Paarschütt	2453 m ²
1064	Manching	1442/0	Paarschütt	6890 m ²
1065	Manching	1443/0	Paarschütt	4442 m ²
1066	Manching	1444/0	Paarschütt	8929 m ²
1067	Manching	1445/0	Paarschütt	2980 m ²
1068	Manching	1446/0	Paarschütt	2340 m ²
1069	Manching	1447/0	Paarschütt	3682 m ²
1070	Manching	1448/0	Paarschütt	4721 m ²
1071	Manching	1449/0	Paarschütt	2034 m ²
1072	Manching	1450/0	Paarschütt	2132 m ²
1073	Manching	1451/0	Paarschütt	8247 m ²
1074	Manching	1452/0	Paarschütt 2	10848 m ²
1075	Manching	1453/0	Paarschütt	1558 m ²
1076	Manching	1454/0	Paarschütt	4518 m ²
1077	Manching	1455/0	Paarschütt	18732 m ²
1078	Manching	1456/0	Paarschütt	7727 m ²
1079	Manching	1494/0	Paarschütt	20624 m ²
1080	Manching	1495/0	Paarschütt	7768 m ²
1081	Manching	1496/0	Paarschütt	315 m ²
1082	Manching	1497/0	Paarschütt	267 m ²
1083	Manching	1498/0	Paarschütt	1714 m ²
1084	Manching	1499/0	Paarschütt	1704 m ²
1085	Manching	1500/0	Paarschütt	2001 m ²
1086	Manching	1500/1	Paarschütt	2007 m ²
1087	Manching	1502/0	Paarschütt	11866 m ²
1088	Manching	1503/0	Paarschütt	328 m ²
1089	Manching	1504/0	Paarschütt	5253 m ²



Legende

 Flutpolder Katzau

**VOHBURG
A. D. DONAU**
(371)

Münchsmünster
(356)

Übersichtskarte

Flutpolder Katzau

Wasserwirtschaftsamt Ingolstadt

1:25.000

Geobasisdaten: © Bayerische Vermessungsverwaltung

Grundstücksverzeichnis

Flutpolder Katzau

Anlage 3

lfd. Nr.	Gemarkung	Flurnummer	Lage	GIS_Fläche
1	Pförring	3792/0	Ochsengries	2648 m ²
2	Pförring	3798/12	Hochwasserdamm südlich der Donau	201 m ²
3	Pförring	3798/15	Hochwasserdamm südlich der Donau	6019 m ²
4	Pförring	3798/16	Hochwasserdamm südlich der Donau	4385 m ²
5	Pförring	3804/0	Katzengrabenteile	18659 m ²
6	Pförring	3805/0	Katzengrabenteile	1031 m ²
7	Pförring	3806/0	Katzengrabenteile	1325 m ²
8	Pförring	3807/0	Katzengrabenteile	1765 m ²
9	Pförring	3807/1	Katzengrabenteile	3878 m ²
10	Pförring	3808/0	Katzengrabenteile	952 m ²
11	Pförring	3809/0	Katzengrabenteile	987 m ²
12	Pförring	3810/0	Katzengrabenteile	639 m ²
13	Pförring	3811/0	Katzengrabenteile	9700 m ²
14	Pförring	3812/0	Katzengrabenteile	3458 m ²
15	Pförring	5333/3	Kleine Donau	28777 m ²
16	Wackerstein	647/0	Katzau	635176 m ²
17	Wackerstein	647/37	Katzau	1562 m ²
18	Wackerstein	649/0	Katzau	16447 m ²
19	Wackerstein	649/2	Niedermühlweg in den Blümelwiesen	1436 m ²
20	Wackerstein	649/4	Kleine Donau	146464 m ²
21	Wackerstein	650/0	Katzau	6391 m ²
22	Wackerstein	651/0	Blümelwiesen	3422 m ²
23	Wackerstein	652/0	Blümelwiesen	3340 m ²
24	Wackerstein	653/0	Blümelwiesen	6899 m ²
25	Wackerstein	654/0	Blümelwiesen	10356 m ²
26	Wackerstein	655/0	Blümelwiesen	6366 m ²
27	Wackerstein	655/2	Blümelwiesen	253 m ²
28	Wackerstein	656/0	Blümelwiesen	4102 m ²
29	Wackerstein	657/0	Blümelwiesen	4392 m ²
30	Wackerstein	657/2	Blümelwiesen	5643 m ²
31	Wackerstein	657/3	Blümelwiesen	1036 m ²
32	Wackerstein	658/0	Blümelwiesen	8166 m ²
33	Wackerstein	659/0	Blümelwiesen	7749 m ²
34	Wackerstein	659/2	Blümelwiesen	1642 m ²
35	Wackerstein	660/0	Blümelwiesen	3430 m ²
36	Wackerstein	660/3	Blümelwiesen	3356 m ²
37	Wackerstein	660/4	Blümelwiesen	378 m ²
38	Wackerstein	660/5	Blümelwiesen	77 m ²
39	Wackerstein	661/0	Blümelwiesen	20674 m ²
40	Wackerstein	662/0	Blümelwiesen	4091 m ²
41	Wackerstein	662/2	Blümelwiesen	2991 m ²
42	Wackerstein	662/3	Blümelwiesen	6218 m ²
43	Wackerstein	662/4	Blümelwiesen	2670 m ²
44	Wackerstein	663/0	Blümelwiesen	3048 m ²
45	Wackerstein	663/2	Blümelwiesen	15766 m ²
46	Wackerstein	664/0	Blümelwiesen	16856 m ²
47	Wackerstein	664/1	Blümelwiesen	720 m ²
48	Wackerstein	665/0	Blümelwiesen	3411 m ²
49	Wackerstein	665/2	Blümelwiesen	3309 m ²
50	Wackerstein	665/3	Blümelwiesen	3181 m ²
51	Wackerstein	665/4	Blümelwiesen	3527 m ²
52	Wackerstein	665/5	Blümelwiesen	3208 m ²
53	Wackerstein	665/6	Blümelwiesen	4046 m ²
54	Wackerstein	665/7	Blümelwiesen	4084 m ²
55	Wackerstein	666/0	Blümelwiesen	3629 m ²
56	Wackerstein	668/0	Blümelwiesen	15527 m ²
57	Wackerstein	668/1	Blümelwiesen	2902 m ²
58	Wackerstein	668/2	Gatter	739 m ²
59	Wackerstein	668/3	Gatter	386 m ²
60	Wackerstein	668/4	Gatter	415 m ²

Grundstücksverzeichnis

Flutpolder Katzau

Anlage 3

61	Wackerstein	668/5	Gatter	4070 m ²
62	Wackerstein	668/6	Blümelwiesen	7936 m ²
63	Wackerstein	669/0	Gatter	6665 m ²
64	Wackerstein	670/0	Gatter	11189 m ²
65	Wackerstein	671/0	Das Gatter	15320 m ²
66	Wackerstein	672/0	Gatter	8997 m ²
67	Wackerstein	673/0	Das Gatter	19858 m ²
68	Wackerstein	673/1	Das Gatter	2183 m ²
69	Wackerstein	674/0	Das Gatter	25048 m ²
70	Wackerstein	675/0	Das Gatter	34320 m ²
71	Wackerstein	675/1	Das Gatter	34507 m ²
72	Wackerstein	675/2	Das Gatter	29400 m ²
73	Wackerstein	675/4	Gatter	2502 m ²
74	Wackerstein	675/5	Das Gatter	31112 m ²
75	Wackerstein	675/6	Gatter	7592 m ²
76	Wackerstein	675/7	Gatter	4957 m ²
77	Wackerstein	675/8	Gatter	15689 m ²
78	Wackerstein	675/9	Gatter	1289 m ²
79	Wackerstein	675/10	Gatter	9610 m ²
80	Wackerstein	675/11	Gatter	3964 m ²
81	Wackerstein	675/12	Nähe Katzaugraben	2499 m ²
82	Wackerstein	675/13	Katzaugraben	10558 m ²
83	Wackerstein	675/14	Gatter	13424 m ²
84	Wackerstein	675/15	Gatter	4563 m ²
85	Wackerstein	675/16	Gatter	7408 m ²
86	Wackerstein	675/17	Gatter	16040 m ²
87	Wackerstein	675/18	Gatter	17987 m ²
88	Wackerstein	675/19	Gatter	44497 m ²
89	Wackerstein	675/20	Gatter	27962 m ²
90	Wackerstein	675/21	Katzaugraben	1198 m ²
91	Oberwöhr	500/0	Von der Haslet zu den Holzteilen	3723 m ²
92	Oberwöhr	500/1	Von der Haslet zu den Holzteilen	1014 m ²
93	Oberwöhr	500/2	Von der Haslet zu den Holzteilen	1352 m ²
94	Oberwöhr	501/0	Haslet	7696 m ²
95	Oberwöhr	520/1	Donaukreut	12230 m ²
96	Oberwöhr	520/2	Donaukreut	5483 m ²
97	Oberwöhr	520/3	Donaukreut	3396 m ²
98	Oberwöhr	530/0	Taläcker	1368 m ²
99	Oberwöhr	530/2	Taläcker	386 m ²
100	Oberwöhr	530/3	Taläcker	117 m ²
101	Oberwöhr	531/0	Taläcker	580 m ²
102	Oberwöhr	532/0	Taläcker	1341 m ²
103	Oberwöhr	532/1	Taläcker	504 m ²
104	Oberwöhr	533/0	Taläcker	22245 m ²
105	Oberwöhr	533/1	Taläcker	2492 m ²
106	Oberwöhr	535/0	Taläcker	10751 m ²
107	Oberwöhr	536/0	Taläcker	21635 m ²
108	Oberwöhr	537/0	Taläcker	7537 m ²
109	Oberwöhr	537/1	Taläcker	9544 m ²
110	Oberwöhr	538/0	Taläcker	13708 m ²
111	Oberwöhr	539/0	Taläcker	21496 m ²
112	Oberwöhr	540/0	Taläcker	2584 m ²
113	Oberwöhr	540/1	Taläcker	393 m ²
114	Oberwöhr	541/0	Taläcker	17830 m ²
115	Oberwöhr	542/0	Taläcker	7835 m ²
116	Oberwöhr	543/0	Taläcker	11062 m ²
117	Oberwöhr	543/1	Taläcker	132 m ²
118	Oberwöhr	544/0	Taläcker	4104 m ²
119	Oberwöhr	544/1	Taläcker	1743 m ²
120	Oberwöhr	545/0	Holzteile	18586 m ²
121	Oberwöhr	545/1	Holzteile	9155 m ²

Grundstücksverzeichnis

Flutpolder Katzau

Anlage 3

122	Oberwöhr	545/2	Holzteile	360 m ²
123	Oberwöhr	545/3	Holzteile	6812 m ²
124	Oberwöhr	545/4	Taläcker	379 m ²
125	Oberwöhr	545/5	Taläcker	1320 m ²
126	Oberwöhr	545/6	Taläcker	1205 m ²
127	Oberwöhr	546/0	Holzteile	593 m ²
128	Oberwöhr	546/1	Holzteile	1532 m ²
129	Oberwöhr	547/0	Holzteile	5234 m ²
130	Oberwöhr	547/1	Holzteile	5934 m ²
131	Oberwöhr	548/0	Holzteile	19180 m ²
132	Oberwöhr	549/0	Holzteile	8145 m ²
133	Oberwöhr	550/0	Holzteile	13194 m ²
134	Oberwöhr	551/0	Holzteile	7324 m ²
135	Oberwöhr	552/0	Holzteile	4935 m ²
136	Oberwöhr	557/0	Holzteile	332 m ²
137	Oberwöhr	558/0	Holzteile	7582 m ²
138	Oberwöhr	558/1	Holzteile	434 m ²
139	Oberwöhr	558/2	Taläcker	581 m ²
140	Oberwöhr	559/0	Holzteile	10544 m ²
141	Oberwöhr	561/0	Oberes Eicht	14930 m ²
142	Oberwöhr	562/0	Oberes Eicht	9366 m ²
143	Oberwöhr	563/0	Oberes Eicht	31729 m ²
144	Oberwöhr	564/0	Oberes Eicht	10250 m ²
145	Oberwöhr	565/0	Oberes Eicht	14997 m ²
146	Oberwöhr	566/0	Oberes Eicht	9501 m ²
147	Oberwöhr	567/0	Oberes Eicht	26670 m ²
148	Oberwöhr	568/0	Oberes Eicht	2839 m ²
149	Oberwöhr	569/0	Oberes Eicht	2083 m ²
150	Oberwöhr	570/0	Oberes Eicht	24078 m ²
151	Oberwöhr	571/0	Oberes Eicht	784 m ²
152	Oberwöhr	572/0	Holzteile	3234 m ²
153	Oberwöhr	573/0	Wackersteiner Weg	1052 m ²
154	Oberwöhr	574/0	Holzteile	2280 m ²
155	Oberwöhr	575/0	Holzteile	6779 m ²
156	Oberwöhr	576/0	Holzteile	6924 m ²
157	Oberwöhr	577/0	Holzteile	4238 m ²
158	Oberwöhr	577/1	Holzteile	4239 m ²
159	Oberwöhr	578/0	Holzteile	9273 m ²
160	Oberwöhr	579/0	Oberes Eicht	3530 m ²
161	Oberwöhr	579/1	Oberes Eicht	833 m ²
162	Oberwöhr	580/0	Oberes Eicht	1605 m ²
163	Oberwöhr	581/0	Oberes Eicht	13333 m ²
164	Oberwöhr	582/0	Oberes Eicht	7551 m ²
165	Oberwöhr	583/0	Oberes Eicht	14991 m ²
166	Oberwöhr	584/0	Oberes Eicht	25991 m ²
167	Oberwöhr	585/0	Oberes Eicht	20594 m ²
168	Oberwöhr	586/0	Oberes Eicht	23258 m ²
169	Oberwöhr	587/0	Oberes Eicht	5367 m ²
170	Oberwöhr	587/1	Oberes Eicht	1240 m ²
171	Oberwöhr	588/0	Oberes Eicht	32333 m ²
172	Oberwöhr	589/0	Oberes Eicht	27190 m ²
173	Oberwöhr	591/0	Oberes Eicht	7795 m ²
174	Oberwöhr	592/0	Oberes Eicht	7433 m ²
175	Oberwöhr	593/0	Oberes Eicht	7160 m ²
176	Oberwöhr	594/0	Oberes Eicht	6264 m ²
177	Oberwöhr	595/0	Oberes Eicht	4895 m ²
178	Oberwöhr	596/0	Oberes Eicht	1483 m ²
179	Oberwöhr	597/0	Oberes Eicht	15435 m ²
180	Oberwöhr	598/0	Oberes Eicht	9533 m ²
181	Oberwöhr	599/0	Oberes Eicht	359 m ²
182	Oberwöhr	600/0	Oberes Eicht	7264 m ²

Grundstücksverzeichnis
Flutpolder Katzau

Anlage 3

183	Oberwöhr	601/0	Oberes Eichet	6585 m ²
184	Oberwöhr	602/0	Entlang des Altwassergrabens ins obere Eichet	4514 m ²
185	Oberwöhr	604/0	Oberes Eichet	43265 m ²
186	Oberwöhr	605/0	Oberes Eichet	10883 m ²
187	Oberwöhr	606/0	Oberes Eichet	23855 m ²
188	Oberwöhr	607/0	Oberes Eichet	19522 m ²
189	Oberwöhr	608/0	Oberes Eichet	6499 m ²
190	Oberwöhr	609/0	Oberes Eichet	17371 m ²
191	Oberwöhr	610/0	Oberes Eichet	17107 m ²
192	Oberwöhr	611/0	Oberes Eichet	1149 m ²
193	Oberwöhr	612/0	Oberes Eichet	910 m ²
194	Oberwöhr	843/0	Gstocketgraben	15008 m ²
195	Oberwöhr	861/0	Wackersteiner Weg	5607 m ²
196	Oberwöhr	867/0	Unteres Eichet	6197 m ²
197	Oberwöhr	867/1	Unteres Eichet	2910 m ²
198	Oberwöhr	868/0	Unteres Eichet	20620 m ²
199	Oberwöhr	868/1	Unteres Eichet	2931 m ²
200	Oberwöhr	869/0	Holzgern	1305 m ²
201	Oberwöhr	870/0	Unteres Eichet	870 m ²
202	Oberwöhr	871/0	Unteres Eichet	407 m ²
203	Oberwöhr	872/0	Holzgern	3183 m ²
204	Oberwöhr	873/0	Holzgern	5798 m ²
205	Oberwöhr	874/0	Holzgern	1170 m ²
206	Oberwöhr	876/0	Holzgern	1819 m ²
207	Oberwöhr	877/0	Holzgern	8747 m ²
208	Oberwöhr	878/0	Holzgern	12867 m ²
209	Oberwöhr	879/0	Holzgern	13260 m ²
210	Oberwöhr	880/0	Holzgern	1257 m ²
211	Oberwöhr	881/0	Holzgern	3753 m ²
212	Oberwöhr	882/0	Holzgern	1283 m ²
213	Oberwöhr	883/0	Altwassergraben	8702 m ²
214	Münchsmünster	932/0	Langwiese	4677 m ²
215	Münchsmünster	943/0	Unteres Eichet	69523 m ²
216	Münchsmünster	943/1	Unteres Eichet	59984 m ²
217	Münchsmünster	944/0	Unteres Eichet	1766 m ²
218	Münchsmünster	945/0	Unteres Eichet	3616 m ²
219	Münchsmünster	946/0	Schleihof	188067 m ²
220	Münchsmünster	947/0	Schleihof	2198 m ²
221	Münchsmünster	948/0	Katzau	11682 m ²
222	Münchsmünster	949/0	Katzau	21114 m ²
223	Münchsmünster	950/0	Katzau	11460 m ²
224	Münchsmünster	951/0	Katzau	5765 m ²
225	Münchsmünster	952/0	Katzau	16852 m ²
226	Münchsmünster	952/1	Katzau	13607 m ²
227	Münchsmünster	953/0	Katzau	5245 m ²
228	Münchsmünster	954/0	Katzau	5943 m ²
229	Münchsmünster	955/0	Katzau	3935 m ²
230	Münchsmünster	956/0	Katzau	2946 m ²
231	Münchsmünster	957/0	Präsident-Kütt-Straße	8277 m ²
232	Münchsmünster	957/1	Von Au nach Wackerstein	4995 m ²
233	Münchsmünster	958/0	Katzau	34607 m ²
234	Münchsmünster	958/1	Katzau	8500 m ²
235	Münchsmünster	958/3	Katzau	16935 m ²
236	Münchsmünster	958/4	Katzau	34056 m ²
237	Münchsmünster	958/5	Katzau	33970 m ²
238	Münchsmünster	958/6	Katzau	1401 m ²
239	Münchsmünster	958/7	Katzau	3348 m ²
240	Münchsmünster	958/8	Katzau	21344 m ²
241	Münchsmünster	958/9	Katzau	69223 m ²
242	Münchsmünster	958/10	Katzau	10000 m ²
243	Münchsmünster	959/0	Katzau	22930 m ²

Grundstücksverzeichnis

Flutpolder Katzau

Anlage 3

244	Münchsmünster	960/0	Katzau	11538 m ²
245	Münchsmünster	961/0	Nähe Präsident-Kütt-Straße	1554 m ²
246	Münchsmünster	1057/0	Niedermüllerfeld	9608 m ²
247	Münchsmünster	1057/3	Niedermüllerfeld	113015 m ²
248	Münchsmünster	1061/4	Staudachfeld	66 m ²
249	Münchsmünster	1064/1	Staudachfeld	159 m ²
250	Münchsmünster	1065/1	Staudachfeld	651 m ²
251	Münchsmünster	1066/1	Staudachfeld	447 m ²
252	Münchsmünster	1067/0	Staudachfeld	235 m ²
253	Münchsmünster	1068/0	Staudachfeld	5529 m ²
254	Münchsmünster	1069/0	Staudachfeld	3854 m ²
255	Dünzing	1275/0	Eichteile	4510 m ²
256	Dünzing	1276/0	Eichteile	6721 m ²
257	Dünzing	1277/0	Eichteile	2881 m ²
258	Dünzing	1278/0	Eichteile	806 m ²
259	Dünzing	1278/1	Eichteile	112 m ²
260	Dünzing	1279/0	Eichteile	804 m ²
261	Dünzing	1280/0	Eichteile	3760 m ²
262	Dünzing	1280/5	Eichteile	285 m ²
263	Dünzing	1281/0	Eichteile	3436 m ²
264	Dünzing	1281/1	Eichteile	2672 m ²
265	Dünzing	1281/2	Eichteile	68 m ²
266	Dünzing	1281/3	Eichteile	191 m ²
267	Dünzing	1282/0	Eichteile	5421 m ²
268	Dünzing	1282/1	Eichteile	1693 m ²
269	Dünzing	1283/0	Eichteile	4061 m ²
270	Dünzing	1284/0	Eichteile	5197 m ²
271	Dünzing	1285/0	Eichteile	4307 m ²
272	Dünzing	1286/0	Eichteile	8991 m ²
273	Dünzing	1288/0	Eichteile	3954 m ²
274	Dünzing	1289/0	Eichteile	15424 m ²
275	Dünzing	1289/1	Eichteile	1341 m ²
276	Dünzing	1290/0	Eichteile	4141 m ²
277	Dünzing	1291/0	Eichteile	9164 m ²
278	Dünzing	1292/0	Eichteile	3830 m ²
279	Dünzing	1293/0	Eichteile	5037 m ²
280	Dünzing	1294/0	Eichteile	4160 m ²
281	Dünzing	1295/0	Eichteile	4248 m ²
282	Dünzing	1296/0	Eichteile	4134 m ²
283	Dünzing	1297/0	Eichteile	4760 m ²
284	Dünzing	1298/0	Eichteile	4779 m ²
285	Dünzing	1299/0	Eichteile	291 m ²
286	Dünzing	1300/0	Eichteile	14653 m ²
287	Dünzing	1301/0	Eichteile	6464 m ²
288	Dünzing	1302/0	Eichteile	1314 m ²
289	Dünzing	1303/0	Eichteile	4855 m ²
290	Dünzing	1304/0	Eichteile	5590 m ²
291	Dünzing	1305/0	Eichteile	6925 m ²
292	Dünzing	1306/0	Eichteile	4499 m ²
293	Dünzing	1307/0	Eichteile	252 m ²
294	Dünzing	1308/0	Eichteile	1204 m ²
295	Dünzing	1309/0	Eichteile	9690 m ²
296	Dünzing	1310/0	Eichteile	1490 m ²
297	Dünzing	1311/0	Eichteile	4261 m ²
298	Dünzing	1312/0	Eichteile	7013 m ²
299	Dünzing	1313/0	Eichteile	8197 m ²
300	Dünzing	1314/0	Eichteile	13419 m ²
301	Dünzing	1315/0	Eichteile	4035 m ²
302	Dünzing	1316/0	Eichteile	3585 m ²
303	Dünzing	1317/0	Eichteile	5686 m ²
304	Dünzing	1318/0	Eichteile	12437 m ²

Grundstücksverzeichnis
Flutpolder Katzau

Anlage 3

305	Dünzing	1319/0	Eichteile	5565 m ²
306	Dünzing	1320/0	Eichteile	780 m ²
307	Dünzing	1321/0	Eichteile	505 m ²
308	Dünzing	1322/0	Eichteile	8202 m ²
309	Dünzing	1323/0	Eichteile	2200 m ²
310	Dünzing	1435/2	Holzlandgries	3719 m ²
311	Dünzing	1435/8	Holzlandgries	51 m ²
312	Dünzing	1435/14	Holzlandgries	431 m ²
313	Dünzing	1469/7	Kleine Donau	50998 m ²
314	Dünzing	1469/15	Dürrer Gries	381 m ²