

Anlage zum IMS vom 17.03.2015, Az. IC4-3636-133-Fe

Bild 1
(Frontschild)



Bild 2
(rückseitige Kennzeichnung des Frontschildes)



Bild 3

(Ausnahme von Schutztafel-Unterkante 550 mm aus baulichen Gründen (Rad))



Bild 4a

(Markierung durch Reflektorbänder)

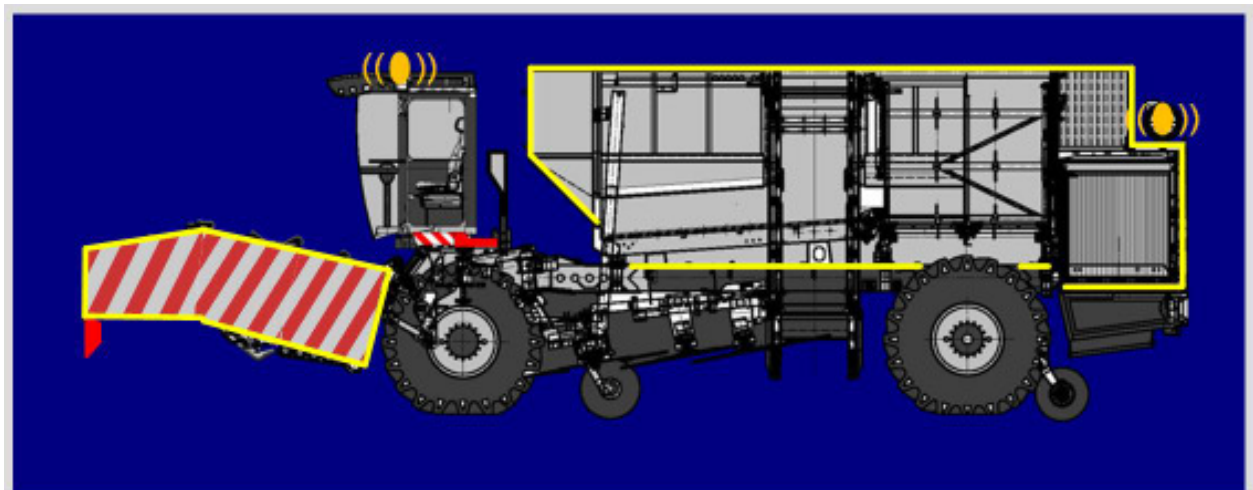


Bild 4b
(Markierung durch reflektierende Punktreihen)

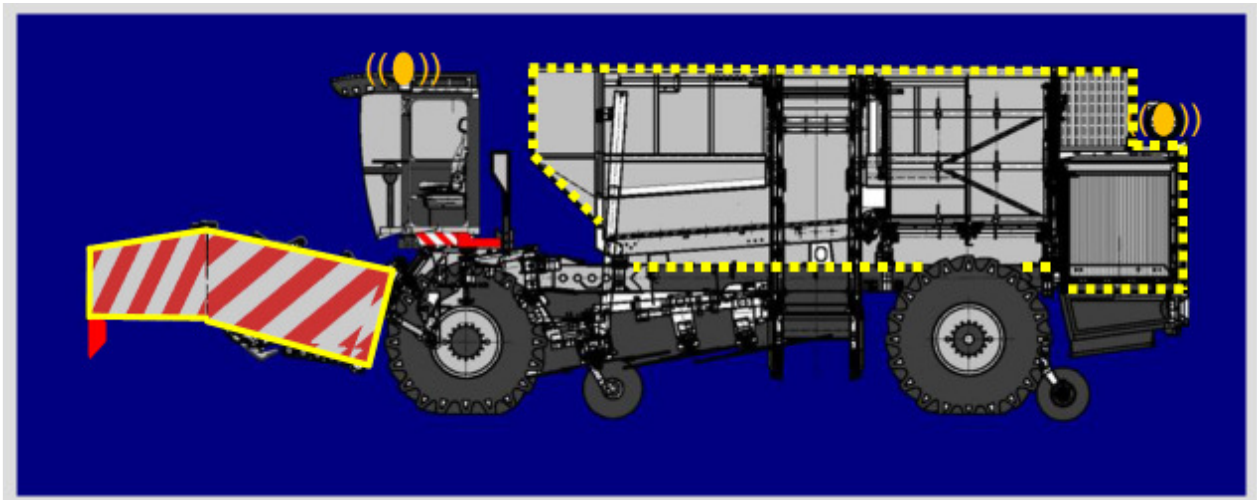


Bild 5
(Kenntlichmachung nach vorne herausragender Vorbauten)




Bild 6
 (Wirkung des „Lichtteppichs“ bei Dunkelheit)



Bild 7
 (Berechnung der Mindestsichtweiten an Kreuzung/Einmündung)

Berechnung der Sichtbedingungen des Fahrers vor bzw. beim Einfahren vom Feld auf eine Landstraße:

LoF will einbiegen, anderes Fahrzeug kommt auf Landstr. mit ... km/h



Geschw. [km/h]	Anhalteweg [m], normale Bedingungen	Anhalteweg [m], bei Gefahrenbremsung
20 km/h	10 Meter	8 Meter
40 km/h	28 Meter	20 Meter
60 km/h	54 Meter	36 Meter
80 km/h	88 Meter	56 Meter
100 km/h	130 Meter	80 Meter
120 km/h	180 Meter	108 Meter

Realistisch: Anderes Fahrzeug fährt mit ca. 110 km/h

➔ Vor dem Einfahren muss der LoF-Fahrer 150 m nach beiden Seiten überblicken können.

Bild 8

(Sichtfeldeinschränkung durch Bewuchs, Gegenstände, Bebauung usw.)

Sichtbedingungen des Fahrers vor bzw. beim Einfahren vom Feld auf eine Landstraße:

- Betrachtung der Seitenansicht -

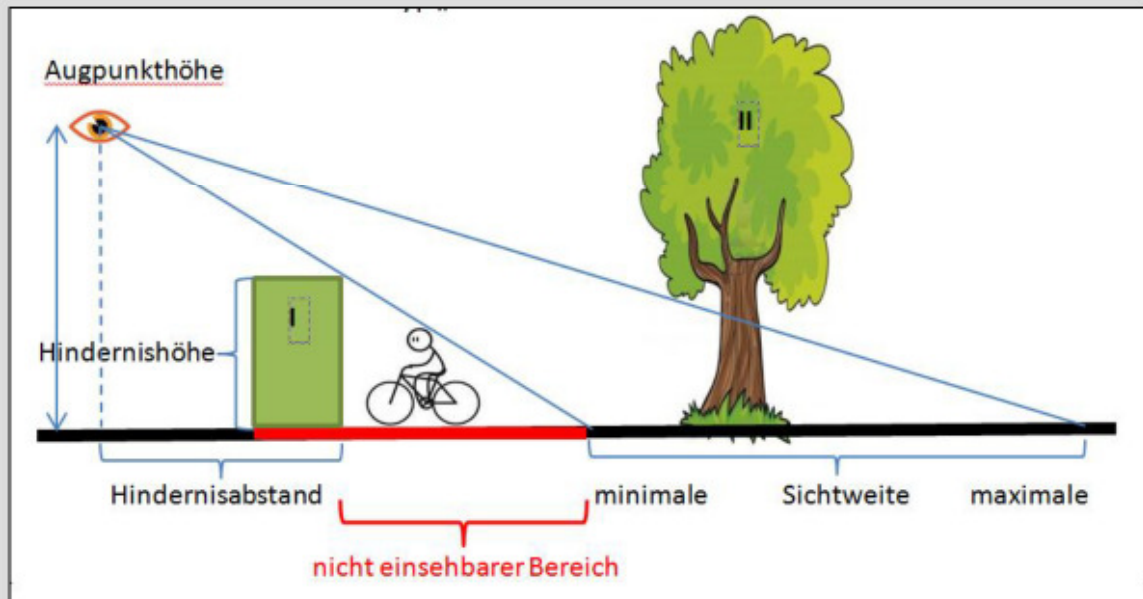


Bild 9 (Frontschild beim Mähdrescher)



Bild 10 (Wirkung des Frontschildes bei Nacht)



Bild 11 (seitliche und Heckmarkierung des Schneidwerktragens)



Bild 12 (seitliche und Heckmarkierung des Mähdreschers)



Bild 13 (Scheinwerfer links zur Ausleuchtung der Gegenfahrbahn)



Bild 14



Bild 15

Typ: CLAAS Jaguar, mit Orbis 900, Feldhäcksler
Beispiel für die Gestaltung der Rückfront



vorher



nachher

Bild 16

Typ: CLAAS Jaguar 870, mit Pick-up zur Gras-Silage-Ernte
Beispiel für eine Lösung, die von der Sichtbarkeit her kaum noch Änderungen verlangt



vorher



nachher

Bild 17

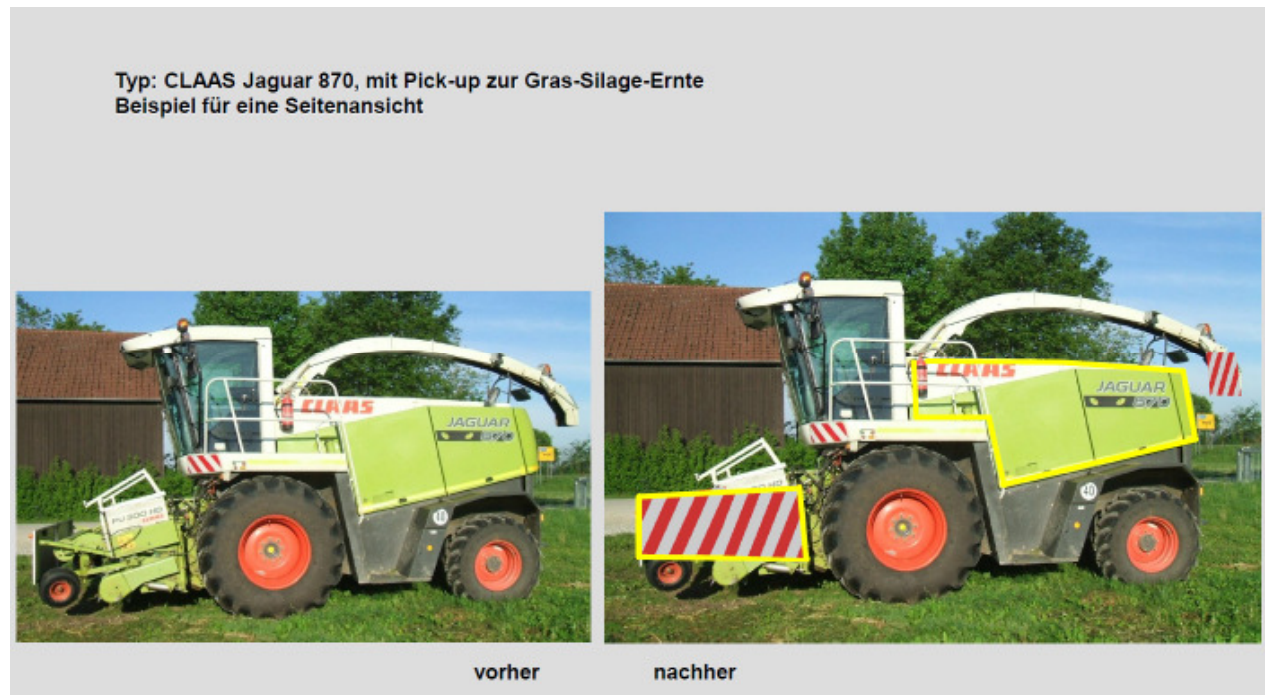


Bild 18



Bild 19

Typ: CLAAS, Jaguar 870 (Feldhäcksler); RU 600 (Maispflück-Vorsatz)
Beispiel für Gestaltung der Vorderansicht



vorher



nachher

Bild 20

Typ: CLAAS, Jaguar 870 (Feldhäcksler); RU 600 (Maispflück-Vorsatz)
Beispiel für Gestaltung der Seitenfront



vorher



nachher

Bild 21



Bild 22

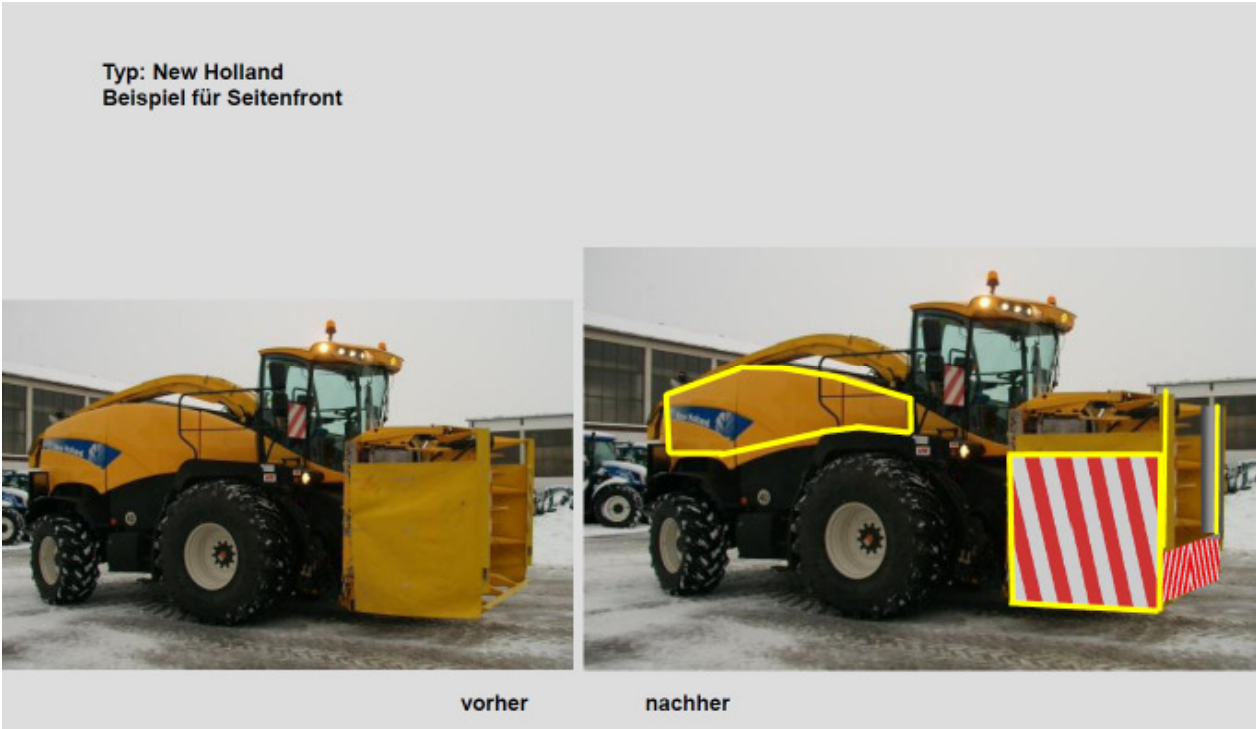


Bild 23
Feldhäcksler - Grundgerät



Bild 24 a
Heckkennzeichnung (rote Reflexionsfolie)



Bild 24 b
Seitliche und Heckkennzeichnung (gelbe und rote Reflexionsfolie)



Bild 25
Feldhäcksler mit Pickup-Vorsatzgerät (Seitenansicht)



Bild 26
Selbstfahrender Feldhäcksler mit Maisvorsatzgerät (Seitenansicht)



Bild 27
Selbstfahrender Feldhäcksler mit Maisvorsatzgerät (bis 8-reihig)



Bild 28

Frontkennzeichnung - Selbstfahrender Feldhäcksler mit Maisvorsatzgerät (ab 10-reihig)



Bild 29

(geänderte Schildlage wegen Materialfluss)



Bild 30
Frontblech mit seitlicher Abkantung und Reflexionsfolie



Bild 31
Seitliche Markierungsbleche zur Anpassung an die Fahrzeugumrisse verschiebbar



Bild 32

Kennzeichnungslösung an einem Rübensvollernter, Frontschild wegen zerklüfteter Oberfläche vernietet



Bild 33

Front-/Seitenansicht



Bild 34

Rübenreinigungsüberladegerät „Rübenmaus“ – seitliche und Frontkennzeichnung



Bild 35

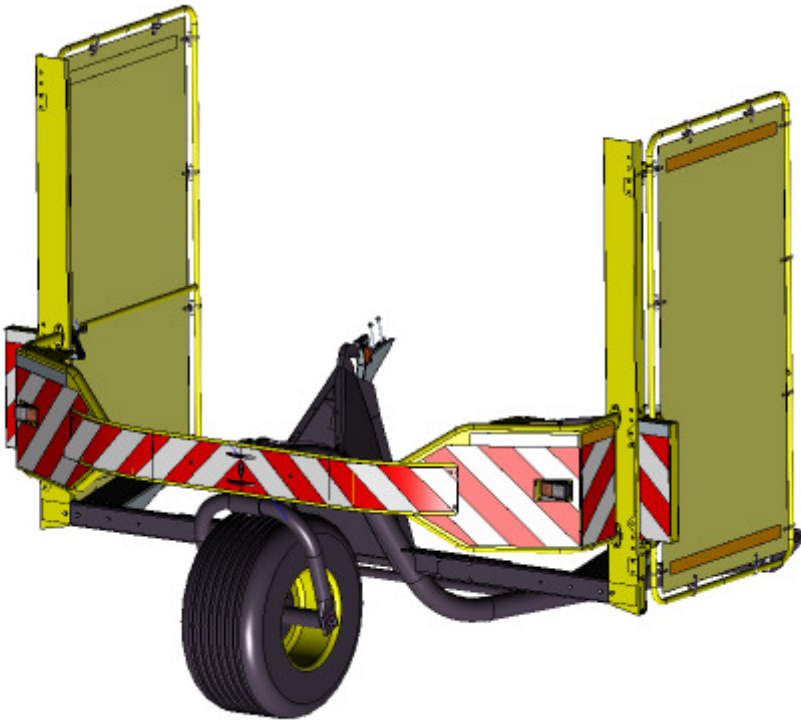
Markierungsstreifen am Fahrzeugumriss



Bild 36
Seitlicher und oberer Fahrzeugheckabschluss



Bild 37
Fahrwerk mit integriertem Straßenfahrerschutz (nachrüstbar)



YERN

