

Anhang

- 1 Literaturverzeichnis
 - 2 Abbildungsverzeichnis
 - 3 Einstufungen der vorsorglichen Abstandsflächen für Postkartenmotive
 - 4 Landesweit bedeutsame Bau-, Bodendenkmäler und Ensembles mit landschaftsbezogener Bedeutung
 - 5 Einstufungen der vorsorglichen Abstandsflächen für Geschützte Landschaftsbestandteile
 - 6 Einstufung der vorsorglichen Abstandsflächen für Naturdenkmäler
 - 7 Festlegung von Puffern in den Tabuzonen
 - 8 Visualisierungen der Einzelstandorte
 - 9 Dokumentationen (Übersicht über die Datensätze für das Zonierungskonzept Altmühltal)
-

1 Literaturverzeichnis

Bayerische Staatsregierung (2011): Bayerisches Energiekonzept „Energie innovativ“, München.

Bayerischen Staatsministerium für Umwelt und Gesundheit und Bayerisches Landesamt für Umwelt (2011): Entwurf einer kulturlandschaftlichen Gliederung Bayerns als Beitrag zur Biodiversität. Bearbeiter: Forschungsanstalt für Gartenbau Weihenstephan, Institut für Landschaftsarchitektur und TU München, Lehrstuhl für Strategie und Management der Landschaftsentwicklung. Freising.

Bayerisches Landesamt für Denkmalpflege (2012): Beratungsrichtlinie 01/2012. Erneuerbare Energien. Solarthermie, Photovoltaik, Windkraft, Geothermie und Energie aus Biomasse in denkmalgeschützten Bereichen. München.

Bayerisches Landesamt für Umwelt (LfU, 2006): Schalltechnische Planungshinweise für Windparks. Augsburg.

Bayerisches Landesamt für Umwelt (LfU, 2012a): Bedeutsame Kulturlandschaften in Bayern - Entwurf einer Raumauswahl. Bearbeiter: Forschungsanstalt für Gartenbau Weihenstephan, Institut für Landschaftsarchitektur und TU München, Lehrstuhl für Strategie und Management der Landschaftsentwicklung. Freising.

Bayerisches Landesamt für Umwelt (LfU, 2012b): Erläuterungen zur Gebietskulisse Windkraft als Umweltplanungshilfe für Kommunen; Stand 20.01.2012. Augsburg.

Bayerisches Landesamt für Umwelt (LfU, Hrsg., 2011): Fachbeitrag zum Landschaftsrahmenplan der Region Donau-Wald (12). Landschaftsplanerisches Fachkonzept mit Fachbeitrag des Naturschutzes und der Landschaftspflege für den Regionalplan. Bearbeiter: Institut für Landschaftsarchitektur der Staatlichen Forschungsanstalt für Gartenbau an der Hochschule Weihenstephan-Triesdorf.

Bayerische Staatsministerien des Inneren, für Wissenschaft, Forschung und Kunst, der Finanzen, für Wirtschaft, Infrastruktur, Verkehr und Technologie, für Umwelt und Gesundheit sowie für Ernährung, Landwirtschaft und Forsten (2011) („Windenergie-Erlass“ vom 20.12.2011): Hinweise zur Planung und Genehmigung von Windkraftanlagen (WKA), München.

Bayerisches Staatsministerium für Landesentwicklung und Umweltfragen (1995): Verordnung über den „Naturpark Altmühltal (Südliche Frankenalb)“ vom 14. September 1995.

Bundesamt für Naturschutz (BfN, 2011): Windkraft über Wald. Positionspapier des Bundesamtes für Naturschutz, Bonn.

Deutscher Burgenvereinigung e.V. (DBV, 2003) Denkmalpflegerische Grundbegriffe.

Deutsche Limeskommission (Hrsg., 2010): Management-Plan 2010–2015. Bad Homburg.

Fischer-Hüftle, P. (2012): Windenergieanlagen und Landschaftsschutz. Tagungsunterlagen ANL 6.2.2012.

Innenministerium, Ministerium für Umwelt, Naturschutz und Landwirtschaft, Ministerium für Wirtschaft, Arbeit und Verkehr des Landes Schleswig-Holstein (2003): Grundsätze zur Planung von Windkraftanlagen vom 25.11.2003.

Innenministerium, Ministerium für Umwelt, Naturschutz und Landwirtschaft, Umwelt und ländliche Räume, Ministerium für Wissenschaft, Wirtschaft und Verkehr des Landes Schleswig-Holstein (2011): Grundsätze zur Planung von Windkraftanlagen vom 22.03.2011.

Landesanstalt für Umweltschutz Baden-Württemberg (Hrsg., 2002): Beeinträchtigungen von FFH-Gebieten. Karlsruhe.

Ministerium für Infrastruktur und Raumordnung Brandenburg (2005): Regionalplan Havelland-Fläming, Sachlicher Teilplan Windenergienutzung. Potsdam.

Ministerium für Umwelt, Gesundheit und Verbraucherschutz des Landes Brandenburg (2011): Beachtung naturschutzfachlicher Belange bei der Ausweisung von Windeignungsgebieten und bei der Genehmigung von Windenergieanlagen (Windkrafteerlass) vom 01.01. 2011. Anlagen 1 und 2: Tierökologische Abstandskriterien für die Errichtung von Windenergieanlagen in Brandenburg. Potsdam.

Ministerium für Umwelt, Klima und Energiewirtschaft, für Ländlichen Raum und Verbraucherschutz, für Verkehr und Infrastruktur, Finanzen und Wirtschaft des Landes Baden-Württemberg (2012). Windenergieerlass Baden-Württemberg vom 09.05.2012; Stuttgart.

Niedersächsischer Landkreistag (2011): Naturschutz und Windenergie. Hinweise zur Berücksichtigung des Naturschutzes und der Landschaftspflege sowie zur Durchführung der Umweltprüfung und Umweltverträglichkeitsprüfung bei Standortplanungen und Zulassung von Windenergieanlagen. Hannover.

Oberste Baubehörde im Bayerischen Staatsministerium des Innern (2011): Bauplanungsrechtliche Beurteilung von Anlagen zur Nutzung erneuerbarer Energien. München.

Planungsgruppe Ökologie + Umwelt et.al. (2004): Ermittlung von erheblichen Beeinträchtigungen im Rahmen der FFH-Verträglichkeitsuntersuchung. Endbericht zum FuE-Vorhaben FKZ 801 82 130 des Bundesamtes für Naturschutz.

Planungsverband Region Ingolstadt (1996ff): Regionalplan Ingolstadt; Text und Kartenband, Stände 2006-2012. Ingolstadt.

Ratzbor, G. (2011): Windenergieanlagen und Landschaftsbild: Zur Auswirkung von Windrädern auf das Landschaftsbild. <http://www.dnr.de/downloads/thesenpapier-landschaftsbild.pdf>

Regionale Planungsgemeinschaft Südwestthüringen (2012): Fortführung des Planverfahrens zum Regionalplan Südwestthüringen. Teil 3.2.2 Vorranggebiete Windenergie i.V.m. der Raumnutzungskarte. Suhl.

Schmitt, M.; Beckmann, M. et. al. (2006): Flächeninanspruchnahme privilegiert zulässiger Vorhaben im Außenbereich. Bonn.

Staatliche Naturschutzverwaltung Baden-Württemberg, Regierungspräsidium Freiburg (Hrsg., 2006): Auswirkungen von Windkraftanlagen auf Fledermäuse. Ergebnisse aus dem Regierungsbezirk Freiburg mit einer Handlungsempfehlung für die Praxis. Freiburg.

Verband Deutscher Naturparke e. V. (VDN) (2009): Naturparke in Deutschland. Aufgaben und Ziele. Bonn.

Verband Deutscher Naturparke e. V. (VDN) (2010): Qualitätsoffensive Naturparke. Bonn.

Verband Deutscher Naturparke e. V. (VDN) (2011): VDN-Positionspapier „Energiewende im Einklang mit Natur und Landschaft“ vom 23.12.2011. Bonn.

VG Meiningen, Urteil vom 28. Juli 2010 – 5 K 670/06: Zulässigkeit von Windkraftanlagen und Beeinträchtigung des geschützten Landschaftsbildes (UNESCO-Weltkulturerbe »Wartburg«)

Gesetze:

Gesetz über den Schutz der Natur, die Pflege der Landschaft und die Erholung in der freien Natur (Bayerisches Naturschutzgesetz – BayNatSchG) vom 23. Februar 2011 (GVBl. Nr. 4/2011, S. 82-115)

Bundesnaturschutzgesetz (BNatSchG) vom 29. Juli 2009 (BGBl. I S. 2542), zuletzt geändert durch Artikel 5 des Gesetzes vom 6. Februar 2012 (BGBl. I S. 148)

2 Abbildungsverzeichnis

- Titelbild: Donaudurchbruch Weltenburg (Bildautor: Naturpark Altmühltal e.V.)
- Abb. 1: Die Tallandschaften sind charakteristisch für den Naturpark Altmühltal - Teufelsfelsen (Bildautor: Littel, 2010)
- Abb. 2: Übersicht über die Naturparke in Bayern (Bildautor: Verband Bayerische Naturparke/Magenta4 2012)
- Abb. 3: NSG Kreutberg bei Altmannstein im Landkreis Eichstätt: wertvoller Trockenhang (Bildautor: Sachser, 2010)
- Abb. 4: Kategorisierung der Taltypen im Naturpark Altmühltal (HSWT, 2012).
- Abb. 5: Sichtbeziehungen im Talraumtyp A (HSWT, 2012)
- Abb. 6: Sichtbeziehungen im Talraumtyp B (HSWT, 2012)
- Abb. 7: Sichtbeziehungen im Talraumtyp C (HSWT, 2012)
- Abb. 8: Verteilung der Talraumtypen mit vorsorglichen Abstandsflächen (HSWT, 2012)
- Abb. 9: Aussicht in das Altmühltal (Bildautor: Naturpark Altmühltal e.V.)
- Abb. 10: Postkartenmotiv Burg Prunn (Bildautor: Kühnau, 2012)
- Abb. 11: Exponierte Lage: Befreiungshalle Kelheim (Bildautor: Naturpark Altmühltal e.V.)
- Abb. 12: Auszug aus der Tabelle „Einstufungen der Postkartenmotive“
- Abb. 13: Unterschiedliche Abstandsflächen von WEA zu landschaftsbildprägenden Bereichen (HSWT, 2012)
- Abb. 14: Auszug aus „Grundsätze zur Planung von WEA“ (Innenministerium, Ministerium für Umwelt, Naturschutz und Landwirtschaft, Ministerium für Wirtschaft, Arbeit und Verkehr des Landes Schleswig-Holstein, 2003)
- Abb. 15: Karte Zonierungskonzept mit Prüfzonen bei landschaftlich besonders sensiblen Bereichen (HSWT, 2012)
- Abb. 16: Kulturlandschaft Gundoldinger Wacholderheide (Bildautor: Naturpark Altmühltal e.V.)
- Abb. 17: Auszug aus dem Bayerischen Windenergieerlass, Anlage 4 (Bayerisches Staatsministerium des Inneren, für Wissenschaft, Forschung und Kunst, der Finanzen, für Wirtschaft, Infrastruktur, Verkehr und Technologie, für Umwelt und Gesundheit sowie für Ernährung, Landwirtschaft und Forsten, 2011)
-

- Abb. 18: NSG „Trockenhänge bei Dollnstein“: enge Vernetzung wertvoller Halbtrockenrasen, Trockenrasen, Felsgrusfluren, Trockenheit liebender Saumgesellschaften und Wälder (Bildautor: Sachser, 2010)
- Abb. 19: Geotop Burgsteinfelsen (Bildautor: Naturpark Altmühltal e.V.)
- Abb. 20: Sichtbarkeitsanalyse der Burg Prunn, Radius 5 km: In den roten Flächen ist die Burg sichtbar (HSWT, 2012)
- Abb. 21: Tabuflächen innerhalb der Schutzzone (schraffiert) und Empfehlungen für die Planungsträger (HSWT, 2012)
- Abb. 22: Anteil der Schutzzonen an der Gesamtfläche des Naturparks (HSWT, 2012)
- Abb. 23: Anteil der Tabuzonen, Entscheidungs- und Ausnahmezonen an der Schutzzone des Naturparks (HSWT, 2012)
-

3 Einstufungen der vorsorglichen Abstandsflächen für Postkartenmotive

Spalte „Abstand“: 1 = vorsorgliche Abstandsfläche von 1.500 m (s. Kap. 4.1.2)

Spalte „Abstand“: 2 = vorsorgliche Abstandsfläche 3.000 m (s. Kap. 4.1.2)

Motiv	Landkreis	Bedeutung Denkmalschutz		Optische Wirkung	Besondere regionale Bedeutung	Abstand
		landesweit	Weltkulturerbe			
12 Apostel bei Solnhofen	WUG	--	--	2	--	1
Altenberg, Stauf	RO	--	--	2	ja	2
Arnsberger Leite	EI	--	--	2	--	1
Befreiungshalle Kelheim	KE	ja	--	2	--	2
Bergfried Hohentrüdingen	WUG	--	--	1	--	1
Buchleite bei Markt Berolsheim	WUG	--	--	2	--	1
Burg Kipfenberg	EI	ja	--	1	--	1
Burg Prunn	KE	ja	--	2	--	2
Burg Spielberg	WUG	ja	--	1	--	1
Burg Stauf bei Thalmässing	RO	ja	--	2	ja	2

Burg Treuchtlingen	WUG	--	--	0	--	1
Donaudurchbruch/Kloster Weltenburg	KE	ja	--	2	--	2
Ensemble Burg Nassenfels	EI	ja	--	0	--	1
Ensemble Ellingen inkl. Albrauf	WUG	ja	--	0	--	1
Ensemble Pappenheim	WUG	ja	--	1	--	1
Ensemble Riedenburg	KE	ja	--	2	--	2
Ensemble Wemding	DON	ja	--	0	ja	1
Gelber Berg bei Sammenheim	WUG	ja	--	2	--	2
Gundoldinger Wacholderheide	EI	--	--	1	--	1
Hainberg bei Markt Rennershofen	ND	--	--	0	ja	1
Hechlingen-Hahnenkammsee	WUG	--	--	0	--	1
Hechlingen-Katharinenberg	WUG	--	--	1	--	1
Kastell Eining	KE	ja	--	1	--	2
Kastell Pfünz (Römerkastell Vetoniana)	EI	ja	--	0	--	1
Kloster Kaisheim	DON	ja	--	0	--	1

Moehren bei Treuchtlingen	WUG	ja	--	1	--	1
Ortsensemble Greding	RO	ja	--	1	Ja	1
Ortsensemble Harburg mit Burg Harburg	DON	ja	--	1	ja	1
Ortsensemble Monheim	DON	--	--	0	--	1
Randeck Essing	KE	ja	--	2	--	2
Römischer Limes	Mehrere	--	ja	0	--	1
Rosenburg	KE	ja	--	2	--	2
Ruine Bechthal, Bechthaler Weiher	WUG	--	--	1	--	1
Schloß Arnsberg	EI	ja	--	1	--	1
Schloß Hirschberg	EI	ja	--	2	--	2
Schloß Bertoldsheim	ND	ja	--	0	Ja	1
Schloß Eggersberg	KE	ja	--	1	--	1
Schloß Leitheim	DON	--	--	2	Ja	2
Schloß Stepperg	ND	--	--	0	Ja	1
Stadtensemble Neuburg	ND	--	--	0	ja	1

Wülzburg bei Weißenburg	WUG	ja	--	2	--	2
Wallfahrtskirche Bettbrunn	EI	ja	--	0	--	1
Wallfahrtskirche Eichlberg	R	--	--	1	--	1
Wehrkirche Kinding	EI	ja	--	1	--	1
Willibaldsburg	EI	ja	--	2	Ja	2
Wolfsberg, Mühlbach/Dietfurt	NM	--	--	2	Ja	1
Zeugenberg Hofberg, Greding	RO	ja	--	2	Ja	2
Zeugenberg Schlossberg, Heideck	RO	--	--	2	ja	1
Zwischen Wolfsbronn und Papiermühle	WUG	--	--	0	--	1
Petersberg/Wallfahrtsort Waldkirchen	NM	ja	--	2	ja	2
Röschberg, Großberghausen	NM	ja	--	2	ja	2
Wallfahrtskirche Bergen	ND	--	--	2	ja	1

4 Landesweit bedeutsame Bau-, Bodendenkmäler und Ensembles mit landschaftsbezogener Bedeutung

(basierend auf dem vorläufigen Entwurf der Liste der „Landesweit bedeutsamen Bau-, Bodendenkmäler und Ensembles“ des Bayerischen Landesamtes für Denkmalpflege, 2012; Arbeitsstand: 10.07.2012)

Baudenkmäler

- Augustiner-Chorherrenstift Rebdorf, Eichstätt
- Benediktinerinnen-Kloster- und Pfarrkirche St. Walburg, Eichstätt
- Burg, jetzt Ruine, Welheim
- Burgkapelle St. Pankratius, Graisbach, Marxheim
- Filial- und Wallfahrtskirche Mariae End, Altendorf, Mörsheim
- Kloster Plankstetten, Berching
- Schloss Hexenagger, Altmannstein
- Schloss Sandersdorf, Altmannstein
- St. Sebastian Breitenbrunn
- Wallfahrtskirche Griesstetten, Dietfurt a .d. Altmühl
- Wallfahrtskirche Mariae Brünnelein, Wemding

Bodendenkmäler

- Kastell Böhming, Eichstätt
- Michaelsberg Kipfenberg
- Schellenburg, Kinding

Ensembles

- Ensemble Altstadt Eichstätt
- Ensemble Ortskern Arnsberg, Kipfenberg
- Ensemble Ortskern Dollnstein
- Ensemble Römerkastell Böhming, Kipfenberg

5 Einstufungen der vorsorglichen Abstandsflächen für Geschützte Landschaftsbestandteile

1 = vorsorgliche Abstandsfläche von 300 m um die Grenze des Gebietes (s. Kap. 4.1.3)

2 = vorsorgliche Abstandsfläche von 50 m um die Grenze des Gebietes (s. Kap. 4.1.3)

3 = Postkartenmotiv, vorsorgliche Abstandsfläche von 1.500 m bzw. 3.000 m, da Postkartenmotiv (s. Kap. 4.1.2)

Gebiet	Vorsorgliche Abstandsfläche
Flh.LBT: Seeäcker westlich von Irgertsheim; Stadt Ingolstadt und Gde. Bergheim	1
Flh.LBT: Halbtrockenrasenhang westlich von Joshofen; Stadt Neuburg an der Donau	1
Flh.LBT: Ehemaliger Altwasserarm "Schwadern" bei Heinrichsheim; Stadt Neuburg an der Donau	1
Flh.LBT: Verlauf der Schutter an der westlichen Stadtgrenze von Ingolstadt; Stadt Ingolstadt	1
Flh.LBT: Alte Sandrach; Stadt Ingolstadt und Gde. Weichering	1
Flh.LBT: Ehemalige Auskiesung südöstlich der Bahnlinie Ingolstadt - Augsburg; Stadt Ingolstadt	1
Flh.LBT: Steinbruch bei Dünzig; Stadt Vohburg an der Donau	1
Flh.LBT: 3 Inseln im Braunweiher; Stadt Geisenfeld	1
Flh.LBT: Donau - Altwasser mit Gehölzbestand im Bereich von Rinnletten; Stadt Ingolstadt	1
Flh.LBT: Ludwig Hirschberger - Feilenmoos; Stadt Geisenfeld und Gde. Ernsgaden	1
LB Kalksteinbruch bei Marching	1
LB Kuhveichtl-Weiher	1
LB Hauser-Weiher	1
LB Galgenberg	1
LB Weiher südöstlich der Altstadt	1
LB Weiher bei Badhaus	1
LB Terrassenhänge bei Pickenbach	1
LB Predigtstuhl bei Almersdorf	1
Landschaftsbestandteil Quellmoor bei Labermühle	1
Landschaftsbestandteil Amphibientümpel bei Kemnathen	1
Landschaftsbestandteil Quellgebiet mit Kalktuffbildungen am Albtrauf bei Erasbach	1
Landschaftsbestandteil Amphibientümpel bei Wangen	1
Landschaftsbestandteil Quellgebiet am Südrand des Schlüpfelberges östl. Mühlhausen	1

Landschaftsbestandteil Quellsumpfbereich bei Wolfsegg	1
Landschaftsbestandteil Bachmühlbachtal zwischen Bachmühle und Deuerling	1
Landschaftsbestandteil Lohwiesen bei Viehhausen	1
LB 'Sandgrube am Oberen Brunnweiher'	1
LB 'Erlenauwald und Feuchtwiese Grünlandbereich südöstlich von Mischelbach'	1
LB 'Feuchtgebiet an der Anlauter'	1
LB 'Absberg Westhang-Berg am Stein'	1
LB 'Sandgrube bei Kaltenkreuth'	1
LB 'Hangquellenmoor am Hesselbergsüdhang'	1
LB 'Heinrichsgraben'	1
LB im Gebiet des Lkr. WUG-GUN, Gmk.Emetzheim St. WUG	1
LB 'Hochufer der Rednitz'	1
LB(01) Sandgrube, ca. 1.000m östl. v. Heinersdorf	1
LB(02) Lehmgrube im Wald,ca. 2500m nordw. v. Bechhofen	1
LB(17) Sandgrube am Fuchsloch,ca. 1500m südl. v. Geilsheim	1
LB Orchideenwiese bei Sachsbach	1
LB 'Hueber Baggerseen bei Unterrödel' Gmk. Patersholz und Unterrödel, St. Hilpoltstein	1
LB 'Magerwiesen bei Waffenmühle', Fl.Nrn. 1991, 1992, 1924, Gmk. Arberg	1
LB "Usselwiesen", Flotzheim/Fünfstetten, Lkr DON	1
LB "Orchideenwiese Hopfengarten", Kaisheim, Lkr DON	1
LB "Magerrasen bei Arnbuch", Stadt Beilngries, LK EI	1
LB "Birkental bei Hirschberg", Stadt Beilngries, LK EI	1
Flh.LBT: Gstocket und Güßgraben; Gde. Lenting	2
LB 'Trommetsheimer Berg an der Heidenburg'	2
LB 'Hecken u. Feldgehölze in der Gmkg Pfraunfeld'	2
LB 'Weinberg bei Ramsberg'	2
LB 'Linden und Kastanienbäume am Friedhof Oberasbach'	2
LB 'Rohrachmäander südwestlich von Wettelsheim'	2
LB Gesch. Feldgehölze, St. Treuchtlingen, OT Bubenheim	2
LB Feldgehölz rechts u. links der Bahnlinie, Gmk. Dettenheim, Fl.Nr. 236, 295 u. 533	2
LB Geschützte Feldgehölze St. Weißenburg , OT Kattenhochstatt	2
LB Geschützte Feldgehölze St. Treuchtlingen , OT. Metzenhof	2
LB 'Schmiedberg bei Ursheim'	2

LB 'Mandlesmühle'	2
LB "Schloßpark Lierheim", Appetshofen, Möttingen, Lkr DON	2
LB "Lindenalleen nordwestl. von Kaisheim", Kaisheim, Lkr DON	2
LB 'Gelbe Bürg'	3

6 Einstufungen der vorsorglichen Abstandsflächen für Naturdenkmäler

1 = vorsorgliche Abstandsfläche von 300 m um die Grenze des Gebietes (s. Kap. 4.1.3)

2 = vorsorgliche Abstandsfläche von 50 m um die Grenze des Gebietes (s. Kap. 4.1.3)

Gebiet	Vorsorgliche Abstandsfläche
Flh.ND: 10 Teile der Sulz außerhalb des Kanals; Stadt Beilngries	1
Flh.ND: 2 Altwässer der Altmühl bei Altendorf auf Fl.Nr.: 66 und 66 / 3; Markt Mörsnsheim	1
Flh.ND: 2 Dolinen bei Wintershof auf Fl.Nr.: 94 / 1; Stadt Eichstätt	1
Flh.ND: 2 Dolinen bei Workerszell auf Fl.Nr.: 905 / 1; Gde. Schernfeld	1
Flh.ND: 3 Abschnitte des Ludwig - Donau - Main - Kanals; Stadt Beilngries	1
Flh.ND: 3 Altwasserarme der Altmühl bei Wasserzell; Stadt Eichstätt	1
Flh.ND: 4 Dolinen bei Langensallach auf Fl.Nr.: 74; Gde. Schernfeld	1
Flh.ND: 4 Dolinen bei Sornhüll auf Fl.Nr.: 640; Gde. Pollenfeld	1
Flh.ND: 5 Karstquellen bei Pfünz auf Fl.Nr.: 39; Gde. Walting	1
Flh.ND: 5 Vogelschutzinseln von der Donaustufe Ingolstadt bis Gerolfing; Stadt Ingolstadt	1
Flh.ND: Alte Sandgrube bei Pietenfeld auf Fl.Nr.: 1408; Gde. Adelschlag	1
Flh.ND: Alte Schutter bei der Moosmühle auf Fl.Nr.: 2599; Gde. Buxheim	1
Flh.ND: Alter Bruch auf Fl.Nr.: 458; Gde. Adelschlag	1
Flh.ND: Alter Schutterarm oberhalb der Reinboldsmühle; Gde. Buxheim	1
Flh.ND: Alter Weiher bei Wasserzell auf Fl.Nr.: 568 / 2; Stadt Eichstätt	1
Flh.ND: Altwasser "Am Scherweg" bei Oberbrunnen Reuth auf Fl.Nr.: 59 / 2, 59, 56; Stadt Ingolstadt	1
Flh.ND: Altwasser "Franziskanerwasser" am Auwaldsee auf Fl.Nr.: 4208, 4210 / 2; Stadt Ingolstadt	1
Flh.ND: Altwasser "Hopfenwehr" auf Fl.Nr.: 3081 und 3083; Stadt Ingolstadt	1
Flh.ND: Altwasser "Jackl" auf Fl.Nr.: 6965 / 5, 6972 / 2, 6965 / 3 und 6975; Stadt Ingolstadt	1
Flh.ND: Altwasser östlich von Landershofen auf Fl.Nr.: 367; Stadt Eichstätt	1
Flh.ND: Altwasser an der Bubenrother Mühle bei Breitenfurt ; Markt Dollnstein	1
Flh.ND: Altwasser auf Fl.Nr.: 3034, 3166 / 3, 5957 / 2, 6723 und 6699; Stadt Ingolstadt	1
Flh.ND: Altwasser der Altmühl bei Böhming auf Fl.Nr.: 399; Markt Kipfenberg	1
Flh.ND: Altwasser nördlich der Bahnlinie auf Fl.Nr.: 261; Markt Dollnstein	1
Flh.ND: Altwasser nördlich vom Pfünzer Schloß; Gde. Walting	1

Flh.ND: Altwasser oberhalb der neuen Pfünzer Brücke bei Pfünz; Gde. Walting	1
Flh.ND: Altwasser südöstlich von Landershofen auf Fl.Nr.: 355; Stadt Eichstätt	1
Flh.ND: Altwasserarm östlich von Kinding auf Fl.Nr.: 812 und 835; Markt Kinding	1
Flh.ND: Altwasserarm östlich von Pietenfeld auf Fl.Nr.: 1328; Stadt Eichstätt	1
Flh.ND: Altwasserarm am Campingplatz auf Fl.Nr.: 1477; Stadt Beilngries	1
Flh.ND: Altwasserarm an der Espanwiese in Gründsdorf; Markt Kipfenberg	1
Flh.ND: Altwasserarm bei Leising; Stadt Beilngries	1
Flh.ND: Altwasserarm bei Unteremmendorf auf Fl.Nr.: 176, 209, 218 ; Markt Kinding	1
Flh.ND: Altwasserarm der Altmühl am Grösdorfer Wehr bei Grösdorf; Markt Kipfenberg	1
Flh.ND: Altwasserarm der Altmühl auf Fl.Nr.: 638 und 765; Markt Kinding	1
Flh.ND: Altwasserarm der Altmühl auf Fl.Nr.: 769 1 / 7; Gde. Walting	1
Flh.ND: Altwasserarm der Altmühl bei Gungolding auf Fl.Nr.: 465; Gde. Walting	1
Flh.ND: Altwasserarm der Altmühl bei Ilbling auf Fl.Nr.: 205; Markt Kinding	1
Flh.ND: Altwasserarm der Altmühl bei Inching auf Fl.Nr.: 171 1 / 3; Gde. Walting	1
Flh.ND: Altwasserarm mit Halbinsel an der Kratzmühle bei Unteremmendorf; Markt Kinding	1
Flh.ND: Altwasserarm südwestlich von Landershofen; Stadt Eichstätt	1
Flh.ND: Altwasserarm zwischen Kinding und Unteremmendorf auf Fl.Nr.: 230, 851, 853, 872; Markt Kinding	1
Flh.ND: Altwasserbucht der Altmühl auf Fl.Nr.: 1293; Stadt Beilngries	1
Flh.ND: Altwasserbucht der Altmühl bei Ilbling auf Fl.Nr.: 214; Markt Kinding	1
Flh.ND: Bachlauf an der "Point" nördlich von Beilngries; Stadt Beilngries	1
Flh.ND: Brünnl bei Ochsenfeld auf Fl.Nr.: 1178 / 4; Gde. Adelschlag	1
Flh.ND: Brunnlein auf Fl.Nr.: 154 / 2; Markt Dollnstein	1
Flh.ND: Brenne "Südlicher Wald" im Gerolfinger Eichenwald auf Fl.Nr.: 3388; Stadt Ingolstadt	1
Flh.ND: Brenne "Stangletten" nordöstlich des Fort Rosenschwaig südlich der Donau; Stadt Ingolstadt	1
Flh.ND: Bruchwald am Gleißbrunnen bei Wolkertshofen auf Fl.Nr.: 1037; Markt Nassenfels	1
Flh.ND: Bruchwald bei Wolkertshofen (Schlegelhof); Markt Nassenfels	1
Flh.ND: Diptamstandort bei Obereichstätt auf Fl.Nr.: 183; Markt Dollnstein	1
Flh.ND: Doline auf Fl.Nr.: 403, 421, 437, 478, 482, 547, 630; Gde. Pollenfeld	1
Flh.ND: Doline auf Fl.Nr.: 482; Gde. Pollenfeld	1
Flh.ND: Doline bei Langensallach auf Fl.Nr.: 47, 54, 62; Gde. Schernfeld	1
Flh.ND: Doline bei Preith auf Fl.Nr.: 457; Gde. Pollenfeld	1
Flh.ND: Doline bei Sappendorf auf Fl.Nr.: 266, 496; Gde. Schernfeld	1
Flh.ND: Doline bei Seuersholz auf Fl.Nr.: 342, 441, 906 und 342;; Gde. Pollenfeld	1

Flh.ND: Doline bei Sornhüll auf Fl.Nr.: 229, 358, 635,636, 638, 644, 674, 675, ; Gde. Pollenfeld	1
Flh.ND: Doline bei Wachenzell auf Fl.Nr.: 244; Gde. Pollenfeld	1
Flh.ND: Doline bei Weigersdorf auf Fl.Nr.: 141, 156, 47; Gde. Pollenfeld	1
Flh.ND: Doline bei Wintershof auf Fl.Nr.: 102, 66, 95; Stadt Eichstätt	1
Flh.ND: Doline bei Workerszell auf Fl.Nr.: 366, 879, 888, 890, 891,895,897, 901, 903, 905, 907, 909; Gde. Schernfeld	1
Flh.ND: Edelbach auf Fl.Nr.: 435 / 3; Stadt Eichstätt	1
Flh.ND: Eglsee bei Ochsenfeld auf Fl.Nr.: 1278; Gde. Adelschlag	1
Flh.ND: Eichenreindl bei Rapperszell auf Fl.Nr.: 766 / 5; Gde. Walting	1
Flh.ND: Enzianwiese bei Böhmfeld auf Fl.Nr.: 170; Gde. Böhmfeld	1
Flh.ND: Erhardsbuchquelle bei Biesenhard auf Fl.Nr.: 1205; Markt Wellheim	1
Flh.ND: Erlenbruchwald bei Espenlohe auf Fl.Nr.: 211; Markt Wellheim	1
Flh.ND: Erlenbruchwald mit Sumpfwieher bei Wolfsbuch auf Fl.Nr.: 714; Stadt Beilngries	1
Flh.ND: Fasaneriewieher auf Fl.Nr.: 10; Stadt Eichstätt	1
Flh.ND: Feuchte Doline auf Fl.Nr.: 480; Gde. Pollenfeld	1
Flh.ND: Feuchtwiese für Wiesenbrüter auf Fl.Nr.: 2663; Gde. Buxheim	1
Flh.ND: Froschwieher auf Fl.Nr.: 791; Markt Wellheim	1
Flh.ND: Gleißbrunnen bei Wolkertshofen auf Fl.Nr.: 1031 und 1032; Markt Nassenfels	1
Flh.ND: Grüne Lache auf Fl.Nr.: 15; Stadt Eichstätt	1
Flh.ND: Grüner Topf bei Gr + seldorf auf Fl.Nr.: 33 / 3; Markt Kipfenberg	1
Flh.ND: Halbinsel im Flußbereich westlich der Donaustufe Ingolstadt; Stadt Ingolstadt	1
Flh.ND: Halbtrockenrasen "Hennenweidach" auf Fl.Nr.: 1001; Gde. Bergheim	1
Flh.ND: Halbtrockenrasen am Dohlenfelsen bei Konstein auf Fl.Nr.: 645; Markt Wellheim	1
Flh.ND: Halbtrockenrasen mit Steinbruch "Laisacker"; Stadt Neuburg an der Donau	1
Flh.ND: Ilm - Altwasser auf Fl.Nr.: 5329; Markt Pfürring	1
Flh.ND: Östlicher Teilbereich der Ilm bei Gaden; Markt Pfürring	1
Flh.ND: Kalkmagerrasen mit Robinie bei Bertoldsheim auf Fl.Nr.: 466 und 513; Markt Rennertshofen	1
Flh.ND: Kapellenbach auf Fl.Nr.: 366 / 2; Stadt Eichstätt	1
Flh.ND: Kies- und Sandgrube mit Feldgehölzen bei Arnsberg; Markt Kipfenberg	1
Flh.ND: Kieswieher mit Randgehölzen auf Fl.Nr.: 2841; Markt Gaimersheim	1
Flh.ND: Kittenfeldtümpel bei Breitenfurt auf Fl.Nr.: 781; Markt Dollnstein	1
Flh.ND: Kleiner Aufschluß am Steigweg bei Ober- Eichstätt auf Fl.Nr.: 183 / 3; Markt Dollnstein	1
Flh.ND: Kreuzelbergwieher auf Fl.Nr.: 720; Markt Wellheim	1
Flh.ND: Kreuzwegwieher bei Landershofen auf Fl.Nr.: 1319 / 5; Stadt Eichstätt	1

Flh.ND: Mittleres Altwasser bei Arnsberg auf Fl.Nr.: 110 / 5 und 110 / 6; Markt Kipfenberg	1
Flh.ND: Moortümpel auf Fl.Nr.: 791; Markt Wellheim	1
Flh.ND: Nördlicher Altwasserarm am Kindinger Berg auf Fl.Nr.: 656; Markt Kinding	1
Flh.ND: Nördliches Altwasser bei Arnsberg auf Fl.Nr.: 110 / 5 und 110 / 6; Markt Kipfenberg	1
Flh.ND: Naßwiesen des Bund Naturschutzes bei Wolkertshofen auf Fl.Nr.: 1130; Markt Nassenfels	1
Flh.ND: Oberer Teil des Forellenbaches in Litterzhofen; Stadt Beilngries	1
Flh.ND: Pechweiher bei Ochsenfeld auf Fl.Nr.: 1293; Gde. Adelschlag	1
Flh.ND: Pfalzpainter Schieferbruch auf Fl.Nr.: 756; Gde. Walting	1
Flh.ND: Pliozäne und Schotterterrasse auf Fl.Nr.: 1679 / 4; Stadt Eichstätt	1
Flh.ND: Quelle bei Altdorf auf Fl.Nr.: 56; Markt Titting	1
Flh.ND: Quellgebiet mit Naßwiese bei Lobsing auf Fl.Nr.: 939 und 940; Markt Pförring	1
Flh.ND: Quellteich mit Feldgehölz auf Fl.Nr.: 769 und 1137 / 2; Markt Kösching	1
Flh.ND: Quellweiher des Schambach bei Schamhaupten auf Fl.Nr.: 68 / 2; Markt Altmannstein	1
Flh.ND: Quellweiher im Obermorsbacher Tal bei Morsbach auf Fl.Nr.: 347; Markt Titting	1
Flh.ND: Quellweiher südlich der Pfünzer Straße bei Oberzell; Gde. Hitzhofen	1
Flh.ND: Riederlache bei Haunsfeld auf Fl.Nr.: 853; Markt Dollnstein	1
Flh.ND: Rothengraben und Tuffquelle mit Bruchwald; Stadt Beilngries	1
Flh.ND: Südlicher Altwasserarm am Kindinger Berg auf Fl.Nr.: 596; Markt Kinding	1
Flh.ND: Südliches Altwasser bei Arnsberg auf Fl.Nr.: 110 / 5 und 110 / 6; Markt Kipfenberg	1
Flh.ND: Sandgrube am Hundsbuckel bei Wolkertshofen auf Fl.Nr.: 393; Markt Nassenfels	1
Flh.ND: Sandgrube bei Hofstetten auf Fl.Nr.: 540; Gde. Hitzhofen	1
Flh.ND: Sandgrube mit Uferschwalbenkolonie; Gde. Buxheim	1
Flh.ND: Sandgrube und Steinbruch bei Ensfeld auf Fl.Nr.: 77; Markt Mörsheim	1
Flh.ND: Scharralache bei Breitenfurt auf Fl.Nr.: 781 / 13; Markt Dollnstein	1
Flh.ND: Steinbruch am Sportplatz auf Fl.Nr.: 510; Gde. Schernfeld	1
Flh.ND: Steinbruch im "Malm Zeta" bei Wasserzell auf Fl.Nr.: 571 / 4; Stadt Eichstätt	1
Flh.ND: Steppenheidewald bei Irfersdorf auf Fl.Nr.: 240; Stadt Beilngries	1
Flh.ND: Sulzbrunnen bei Ochsenfeld auf Fl.Nr.: 1188 / 3; Gde. Adelschlag	1
Flh.ND: Sulzweiher bei Breitenfurt auf Fl.Nr.: 781 / 10; Markt Dollnstein	1
Flh.ND: Tannenlache bei Breitenfurt auf Fl.Nr.: 718 / 10; Markt Dollnstein	1
Flh.ND: Teich am Waldrand bei Biesenhard auf Fl.Nr.: 584 und 585; Markt Wellheim	1
Flh.ND: Teich bei Arnbuch auf Fl.Nr.: 47; Stadt Beilngries	1
Flh.ND: Teich bei Biberg auf Fl.Nr.: 19; Markt Kipfenberg	1

Flh.ND: Teich bei Grampersdorf auf Fl.Nr.: 75; Stadt Beilngries	1
Flh.ND: Teich bei Kirchbuch auf Fl.Nr.: 698 und 699; Stadt Beilngries	1
Flh.ND: Teich im alten Steinbruch auf Fl.Nr.: 4883; Markt Gaimersheim	1
Flh.ND: Teich mit Doline auf Fl.Nr.: 894; Gde. Adelschlag	1
Flh.ND: Teich mit Erlenbruch bei Gabel auf Fl.Nr.: 2921; Markt Gaimersheim	1
Flh.ND: Teich mit Erlenbruch bei Wolkertshofen auf Fl.Nr.: 1453 / 17; Markt Nassenfels	1
Flh.ND: Teich mit Feldgehölz auf Fl.Nr.: 1452; Gde. Oberdolling	1
Flh.ND: Teich mit Gehölz an der Kapelle "Veits- brunnen" bei Hofstetten; Gde. Hitzhofen	1
Flh.ND: Teich mit Schilfgürtel beim Nassenfelser Schloß; Markt Nassenfels	1
Flh.ND: Teilbereich des Köschinger Baches zwischen Großmehring und Kösching	1
Flh.ND: Trockenrasen (Nordteil) an Kuppen bei Biesenhard auf Fl.Nr.: 1457; Markt Wellheim	1
Flh.ND: Trockenrasen (Südteil) an Kuppen bei Biesenhard auf Fl.Nr.: 1457; Markt Wellheim	1
Flh.ND: Trockenrasen am Erkertshofer Weg bei Hirnstetten auf Fl.Nr.: 627; Markt Kipfenberg	1
Flh.ND: Trockenrasen auf der Keltenschanze bei Imbath; Gde. Mindelstetten	1
Flh.ND: Unterer Teil des Forellenbaches in Biber- bach; Stadt Beilngries	1
Flh.ND: Waldteich mit Sumpfschilf bei Tauberfeld auf Fl.Nr.: 1094 / 2; Gde. Buxheim	1
Flh.ND: Waldweiher "Alte Hüll" bei Rapperszell auf Fl.Nr.: 91; Gde. Walting	1
Flh.ND: Waldweiher mit Erlenbruchwald bei Möckenlohe auf Fl.Nr.: 1206; Gde. Adelschlag	1
Flh.ND: Waldwindröschenstandort bei Obereichstätt auf Fl.Nr.: 183 / 3; Markt Dollnstein	1
Flh.ND: Weiher (Michaelsberg) auf Fl.Nr.: 483; Markt Kipfenberg	1
Flh.ND: Weiher an der Panzerplatte auf Fl.Nr.: 1332; Markt Manching	1
Flh.ND: Weiher bei Wolfsbuch auf Fl.Nr.: 153; Stadt Beilngries	1
Flh.ND: Weiher beim Ziegelhof auf Fl.Nr.: 1322 / 2; Stadt Eichstätt	1
Flh.ND: Weiher in einer ehemaligen Lehmgrube auf Fl.Nr.: 309; Gde. Adelschlag	1
Flh.ND: Weiher mit Feldgehölz auf Fl.Nr.: 3530; Gde. Eitensheim	1
Flh.ND: Weiher mit Feldgehölz und Doline bei Pietenfeld auf Fl.Nr.: 1413; Gde. Adelschlag	1
Flh.ND: Weiher südlich der Kreisstraße bei Wolfsbuch auf Fl.Nr.: 170; Stadt Beilngries	1
Flh.ND: Weiher westlich der Feldmühle bei Hard auf Fl.Nr.: 1096; Markt Wellheim	1
Flh.ND: Westlicher Teilbereich der Ilm bei Gaden; Markt Pförring	1
Flh.ND: Ziegelweiher bei Ochsenfeld auf Fl.Nr.: 1178; Gde. Adelschlag	1
Naturdenkmal Bachmühlal-Quelle	1
Naturdenkmal Breitenloh	1
Naturdenkmal Der Gelbe Felsen (Dolomittfelsen)	1

Naturdenkmal Neutal (Schluchttal) südw. Unterbürg	1
Naturdenkmal Quellmoor im Tal der Weißen Laaber	1
Naturdenkmal Quellmoor im Tal der Weißen Laaber mit seltenen Pflanzengesellschaften	1
Naturdenkmal Wolfsberg	1
ND "Altwasser mit Ruine", Marxheim, Lkr DON	1
ND "Anhauser Weiher", Alerheim, Lkr DON	1
ND "Dooskanal mit Spazierweg", Wemding, Lkr DON	1
ND "Erzgruben im Meilenhard", Daiting, Lkr DON	1
ND "Felsmassiv mit der Harburg", Harburg (Schwaben), Lkr DON	1
ND "Felspartie bei Diemantstein", Bissingen, Lkr DLG	1
ND "Felspartie mit Höllenloch", Harburg (Schwaben), Lkr DON	1
ND "Flora des Riedgrabens", Munningen-Laub, Lkr DON	1
ND "Griesblöcke", Monheim-Rehau, Lkr DON	1
ND "Kaufertsberg mit Hexenküche", Möttingen-Lierheim, Lkr DON	1
ND "Kräuterranken", Harburg-Heroldingen, Lkr DON	1
ND "Kuhsteinfelsen", Mönchsdeggingen, Lkr DON	1
ND "Opferstein-Kalksteinhügel", Monheim-Weilheim, Lkr DON	1
ND "Rauhe Birk (Bergkegel)", Harburg-Ebermergen, Lkr DON	1
ND "Ried- und Kreuterschlaggraben", Wemding (Laub-Auerbach), Lkr DON	1
ND "Riedgebiet beim Riedgraben nördlich von Auerbachkreut", Wemding-Auerbach, Lkr DON	1
ND "Rohrach mit Baumbeständen", Munningen, Lkr DON	1
ND "Rollenberg", Harburg-Hoppingen, Lkr DON	1
ND "Spitzenberg", Mönchsdeggingen-Untermagerbein, Lkr DON	1
ND "Waldabteilung Römerbad", Harburg-Mauren, Lkr DON	1
ND "Waldheim beim Riedgraben nordöstl. von Auerbachkreut", Wemding, Lkr DON	1
ND "Westhang des Hahnenberges", Möttingen-Appetshofen, Lkr DON	1
ND Aubrunnenquelle	1
ND Auer Berg, Fl.Nr. 1204, 1425, 1427 u. 1428 Gmk. Untermässing	1
ND Donauhang bei Eining	1
ND Froschweiher bei Hilpoltstein Fl. Nr. 328, 328/2 und TF 579 Gmk. Solar	1
ND kleiner Steinbruch am Linsberg	1
ND Moorwiese bei Mauern	1
ND Pollbruch im Unteren Ziegeltal	1

ND Schnittlinger Loch, Fl.Nr. 729 Gmk. Fünfbronn	1
ND Starkweiher mit Grünbestand im Stadtbereich	1
ND Steinbruch alte Seeholzbrücke	1
ND Steinbruch bei Kapfelberg	1
ND Steinbruch bei Neukelheim	1
ND Steinbruch Irnsing	1
ND Steinbruch Rygol	1
Flh.ND: 2 Linden mit Feldgehölz am Saugraben bei Laimerstadt (Ostteil); Markt Altmannstein	2
Flh.ND: 2 Linden mit Feldgehölz am Saugraben bei Laimerstadt (Westteil); Markt Altmannstein	2
Flh.ND: 4 Linden bei Joshofen auf Fl.Nr.: 817; Stadt Neuburg an der Donau	2
Flh.ND: Ahornallee auf Fl.Nr.: 290; Gde. Pollenfeld	2
Flh.ND: Alte Feldhecke westlich von Preith auf Fl.Nr.: 109 und 116; Stadt Eichstätt	2
Flh.ND: Alte Lindenreihe mit Feldgehölz bei Ochsenfeld auf Fl.Nr.: 1161; Gde. Adelschlag	2
Flh.ND: Alte Steinbrüche am Reisberg auf Fl.Nr.: 504; Gde. Böhmfeld	2
Flh.ND: Antoniberg mit Strudeloch bei Steppberg auf Fl.Nr.: 1152; Markt Rennertshofen	2
Flh.ND: Baumgruppe am Sommerkeller bei Trugenhofen auf Fl.Nr.: 208; Markt Rennertshofen	2
Flh.ND: Brenne "Siegwurz" nördlich von Weichering auf Fl.Nr.: 3070; Stadt Ingolstadt	2
Flh.ND: Demlinger Steinbruch "Königsbruch"; Gde. Großmehring	2
Flh.ND: Dolomitbruchwand von Kösching am Eichelberg; Markt Kösching	2
Flh.ND: Feldgehölz am Mühlweg bei Steinsdorf (Nordteil) auf Fl.Nr.: 638; Markt Altmannstein	2
Flh.ND: Feldgehölz am Mühlweg bei Steinsdorf (Südteil) auf Fl.Nr.: 638; Markt Altmannstein	2
Flh.ND: Feldgehölz am Parkplatz bei Ried auf Fl.Nr.: 470; Stadt Neuburg an der Donau	2
Flh.ND: Feldgehölz mit Bäumen bei Tauberfeld auf Fl.Nr.: 604; Gde. Buxheim	2
Flh.ND: Feldgehölz nördlich vom Wintershof auf Fl.Nr.: 50; Stadt Eichstätt	2
Flh.ND: Feldgehölz südlich von Seuersholz auf Fl.Nr.: 306; Gde. Pollenfeld	2
Flh.ND: Feldgehölz zwischen Aschbuch und Eglods- dorf; Stadt Beilngries	2
Flh.ND: Feldhecke bei Rieshofen auf Fl.Nr.: 1, 192; Gde. Walting	2
Flh.ND: Feldhecken nordwestlich von Preith auf Fl.Nr.: 153; Gde. Pollenfeld	2
Flh.ND: Hügelgräberfeld in Gerolfing auf Fl.Nr.: 2903 und 2904; Stadt Ingolstadt	2
Flh.ND: Heckenstreifen im Hessental bei Landers- hofen auf Fl.Nr.: 188; Stadt Eichstätt	2
Flh.ND: Hutung "In der Wacht" bei Haunstetten auf Fl.Nr.: 1482; Markt Kinding	2
Flh.ND: Hutung am Knockfeld bei Obereichstätt auf Fl.Nr.: 703; Markt Dollnstein	2
Flh.ND: Hutung an der Pondorfer Straße bei Meg- mannsdorf auf Fl.Nr.: 127, 134; Markt Altmannstein	2

Flh.ND: Hutung bei Schafshill auf Fl.Nr.: 147; Markt Altmannstein	2
Flh.ND: Östlicher Wacholderhang bei Landershofen auf Fl.Nr.: 105 und 188; Stadt Eichstätt	2
Flh.ND: Kastanienallee bei Altdorf auf Fl.Nr.: 37; Markt Titting	2
Flh.ND: Kastanienallee bei Obereichstätt auf Fl.Nr.: 74 / 3 und 261; Markt Dollnstein	2
Flh.ND: Keltenschanze mit Napoleonslinde bei Jos- hofen auf Fl.Nr.: 776; Stadt Neuburg an der Donau	2
Flh.ND: Kieferngehölz nördlich von Hessellohe bei Ried auf Fl.Nr.: 496; Stadt Neuburg an der Donau	2
Flh.ND: Kreutelbuck (Kreuzelbuck) mit Alleen bei Bertoldsheim; Markt Rennertshofen	2
Flh.ND: Laubgehölz mit Eichen am Anger auf Fl.Nr.: 82; Gde. Oberhausen	2
Flh.ND: Lazaretschlagsuhle auf Fl.Nr.: 8; Stadt Eichstätt	2
Flh.ND: Linden am Karlsplatz auf Fl.Nr.: 14 / 2; Stadt Neuburg an der Donau	2
Flh.ND: Lindenallee am Kirchberg bei Ried auf Fl.Nr.: 1083; Stadt Neuburg an der Donau	2
Flh.ND: Lindenallee auf Fl.Nr.: 249 / 1 und 249 / 2; Markt Nassenfels	2
Flh.ND: Lindengruppe an der Ingolstädter Straße auf Fl.Nr.: 1131 / 2; Stadt Neuburg an der Donau	2
Flh.ND: Lindengruppe bei Hütting auf Fl.Nr.: 465; Markt Rennertshofen	2
Flh.ND: Lindenrondell "Zwölf Apostel" auf Fl.Nr.: 4936; Stadt Neuburg an der Donau	2
Flh.ND: Pappel- und Lindenallee auf Fl.Nr.: 456; Markt Wellheim	2
Flh.ND: Schindkreppe bei Unterstall auf Fl.Nr.: 493; Gde. Bergheim	2
Flh.ND: Schutterquelle in Konstein auf Fl.Nr.: 560; Markt Wellheim	2
Flh.ND: Sperbersloher Allee bei Workerszell auf Fl.Nr.: 887; Gde. Schernfeld	2
Flh.ND: Trockenrasen am Speckberg bei Meilenhofen auf Fl.Nr.: 932; Markt Nassenfels	2
Flh.ND: Trockenrasen auf alten Steinbruchhalden; Gde. Schernfeld	2
Flh.ND: Wacholderhang bei Berghausen auf Fl.Nr.: 192; Markt Altmannstein	2
Flh.ND: Westlicher Wacholderhang im Hessental bei Landershofen; Stadt Eichstätt	2
ND "14 alte Linden", Marxheim-Greisbach, Lkr DON	2
ND "Drei Kiefern bei Rehau", Monheim-Rehau, Lkr DON	2
ND "Gemeindeteile Niederaltheim", Hohenaltheim, Lkr DON	2
ND "Kalvarienberg", Donauwörth	2
ND "Kiefernwäldchen bei Hagau", Wolfenstadt, Lkr DON	2
ND "Lindenallee auf dem Sandberg", Nördlingen-Herkheim, Lkr DON	2
ND "Wacholderbüsche bei der Ruine Niederhaus", Ederheim, Lkr DON	2
ND "Wacholdersträucher auf dem Bock", Harburg-Großsorheim, Lkr DON	2
ND Eichenwald bei Baiersdorf	2
ND Kastanienallee am Kloster St. Anna, Hammerweg	2

ND Lindenallee in Kelheim	2
ND Nr. 16 Lindenallee (11 Winterlinden)	2
ND Nr. 19 7 Winterlinden	2
ND Nr. 46 Lindenallee	2
ND Nr. 5 Lindenreihe (insges. 8 Linden)	2
ND Park v. Cetto	2

7 Festlegung von Puffern in den Tabuzonen

Kriterien für Tabuzone	Vorgaben nach Windenergieerlass	Vorgaben der Leistungsbeschreibung	Vorgehensweise im Zonierungskonzept Altmühltal
FFH-Gebiete	Errichtung von WEA möglich, solange Erhaltungsziele nicht erheblich beeinträchtigt werden; kein Puffer vorgesehen	Kein Puffer vorgesehen	<ul style="list-style-type: none"> • 1000 m Puffer um die Schutzgebietsgrenze bei FFH-Gebieten mit WE-relevanten Arten • 1000 m Puffer um die Schutzgebietsgrenze bei FFH-Gebieten, die keine Arten nach WE-Erlass haben, aber Fledermausarten nach Anhang II der FFH-Richtlinie aufweisen, deren Populationen landesweite/überregionale Bedeutung haben (Einstufung durch UNB) • Sonstige FFH-Gebiete bleiben ohne Puffer
SPA-Gebiete	Generelles Ausschlussgebiet, ob vorsorgliche Abstandsflächen hinzukommen, ist im Einzelfall aufgrund des jeweiligen Schutzzwecks zu entscheiden (max. 1000 m)	1000 m Puffer um das Gebiet	<ul style="list-style-type: none"> • 1000 m Puffer um die Schutzgebietsgrenze

Bestehende NSG	Generelles Ausschlussgebiet, ob vorsorgliche Abstandsflächen hinzukommen, ist im Einzelfall aufgrund des jeweiligen Schutzzwecks zu entscheiden (max. 1000 m)	1000 m Puffer um das Gebiet	<ul style="list-style-type: none"> • 1000 m Puffer um die Schutzgebietsgrenze
Geplante NSG	Generelles Ausschlussgebiet, ob vorsorgliche Abstandsflächen hinzukommen, ist im Einzelfall aufgrund des jeweiligen Schutzzwecks zu entscheiden (max. 1000 m)	1000 m Puffer um das Gebiet	<ul style="list-style-type: none"> • 1000 m Puffer um die Schutzgebietsgrenze

<p>Flächenhafte Naturdenkmäler, Geschützte Landschaftsbestandteile</p>	<p>Generelles Ausschlussgebiet, ob vorsorgliche Abstandsflächen hinzukommen, ist im Einzelfall aufgrund des jeweiligen Schutzzwecks zu entscheiden (max. 1000 m)</p>	<p>Gesondert festzulegender Puffer (max. 500m)</p>	<p>Aufgrund der Vielzahl der ND, GLB und des Bearbeitungsrahmens ist eine Begehung zur In-Wertsetzung der einzelnen Gebiete nicht möglich/vorgesehen; es erfolgt daher eine grobe Kategorisierung nach Schutzziel des jeweiligen Gebietes</p> <ul style="list-style-type: none"> • ND, GLB mit besonderem Wert für das Landschaftsbild und historische Kulturlandschaft, z.B. Einzelgehölze, Alleeen, Hutungen: Anlage eines Puffers von 1,5fachen Abstand zur Höhe einer WEA = 300 m; s. auch Abstände nach Windfibel BW; Einstufung durch UNB • Übrige LB/ND: pauschaler Puffer von 50 m um die Schutzgebietsgrenze (Vorsorgeprinzip; abgeleitet von BfN-Positionspapier WEA über Wald)
<p>Gesetzlich geschützte Biotope (in Karte A + L)</p>	<p>Generelles Ausschlussgebiet, ob vorsorgliche Abstandsflächen hinzukommen, ist im Einzelfall aufgrund des jeweiligen Schutzzwecks zu entscheiden (max. 1000 m)</p>	<p>Gesondert festzulegender Puffer, je nach Wertigkeit und Typ des Biotops</p>	<p>Es werden nur die als gesetzlich geschützt dargestellten Biotope (§ 30 BNatSchG bzw. § 23 BayNatSchg) aus der Biotopkartierung dargestellt;</p> <p>Aufgrund der hohen Anzahl der Biotope und des Bearbeitungsrahmens ist eine Begehung zur In-Wertsetzung der einzelnen Gebiete nicht möglich/vorgesehen; es erfolgt daher eine grobe Kategorisierung für die Festlegung von Pufferflächen</p> <p>Puffer: 50m (Vorsorgeprinzip; abgeleitet von BfN-Positionspapier WEA über Wald)</p>

ASK Fundorte von Arten nach dem WEA-Erlass (ASK Punkte)	Vorgabe von artspezifischen Prüfbereichen, differenziert nach Brut- und Nahrungshabitat	Artspezifischer Puffer	Artspezifischer Puffer Vögel: Pufferung nach Bruthabitat (1000 m, außer Schwarzstorch: 3000m). Selektion: 0-Funde, Daten vor 1980 werden nicht dargestellt, Darstellung ab 2 Vorkommen und mehr Fledermausarten nach WE-Erlass: 1000 m (s. 9.4.2, Windenergieerlass); Selektion: Daten vor 1980 werden nicht dargestellt (keine Angaben von Populationsgrößen)
Konzentrationsbereiche mit ASK-Punkt- und Artnachweisen	Keine Aussage	Kein Puffer vorgegeben	Um die Verdichtungsgebiete festzustellen, wird um <i>alle</i> ASK-Punkt- und Artnachweise ein Radius von 200 m gelegt. Ziel ist die In-Wertsetzung von Gebieten, die grundsätzlich eine hohe Artenvielfalt aufweisen. Radius von 200 m um alle Artfunde, Markierung von Verdichtungsgebieten, kein weiterer Puffer (mindestens 3 Punkte überlappend)
Rechtlich festgesetzte Ausgleichs- und Ersatzflächen	Keine Aussage	Nachrichtliche Übernahme als Tabuzone, kein Puffer	Nachrichtliche Übernahme der Flächen des Ökoflächenkatasters, kein weiterer Puffer
Wiesenbrütergebiete	Sensibel zu behandelnde Gebiete (9.2.3), keine Vorgaben zu Puffern	Puffer von 1000 m	Nutzung der offiziellen Wiesenbrüterkartierung 2006 mit Puffer von 1000 m; ASB Wiesenbrüter-Daten des LfU (1200 m Puffer) werden nicht genutzt, da Abgrenzung nicht nachvollziehbar

Nachgewiesene avifaunistisch bedeutsame Rast-, Nahrungs-, Mauser- und Brutplätze, Zugplätze, Flugkorridore	Sensibel zu behandelnde Gebiete (9.2.3), keine Vorgaben zu Puffern	Puffer von 1000 m	Zugbahnen LfU = Flusstäler, Reliefanstiege nachrichtlich übernommen Zugverdichtungen LfU nicht berücksichtigt, da Abgrenzung nicht nachvollziehbar
Weitere avifaunistisch bedeutsame Flächen			<ul style="list-style-type: none"> • Nachmeldungen LRA Kelheim (nachrichtliche Übernahme) • Nachmeldungen Neumarkt i.d. Oberpfalz (nachrichtliche Übernahme)
Zugbahnen und Flugkorridore von Fledermäusen	Keine Aussage zu Puffern	Keine Aussage zu Puffern	<ul style="list-style-type: none"> • Keine weiteren Daten, siehe oben Flm
Naturwaldreservate	Sensibel zu behandelnde Gebiete (9.2.3), keine Vorgaben zu Puffern	Nachrichtliche Übernahme als Tabuzone, kein Puffer	Nachrichtliche Übernahme als Tabuzone, kein Puffer
Geotope	Keine Aussage	Nachrichtliche Übernahme als Tabuzone, kein Puffer	Nachrichtliche Übernahme als Tabuzone pauschaler Puffer von 50 m (Vorsorgeprinzip; abgeleitet von BfN-Positionspapier WEA über Wald));

<p>Besonders geschützte und weitere Tallandschaften nach Anlage 1 der Leistungsbeschreibung</p>	<p>Ggf. einzustufen als „Sensibel zu behandelnde Gebiete“ („Besonders attraktive Landschaften und Erholungsgebiete“ (9.2.3): → Einzelfallentscheidung,</p>	<p>Kein Puffer vorgegeben - Festlegung von erforderlichen Puffern mittels eines schematisierten Visualisierungsmodells</p>	<p>Kategorisierung von 3 Taltypen mit unterschiedlichen Winkelprofilen und damit unterschiedlichem Puffer (Basis: Sichtbarkeit von WEA)</p> <ul style="list-style-type: none"> • Berücksichtigung von Wald (Überhöhung mit durchschnittlich 25m) • <u>Kein</u> in Kauf nehmen von minimaler Sicht der Windräder oberhalb der Nabe (165 m statt 200 m)
<p>Postkartenmotive/Landschafts ensembles (abschließende Liste des Naturparks Altmühltal am 17.07.2012: Anlage 2 der Leistungsbeschreibung und Ergänzungen)</p> <p>Isg. 51 PK-Motive, davon 8 mit Puffer 3000m</p>	<p>Ggf. einzustufen als „Sensibel zu behandelnde Gebiete“ („Besonders attraktive Landschaften und Erholungsgebiete“ (9.2.3): → Einzelfallentscheidung,</p>	<p>Kein Puffer vorgegeben</p>	<p>Bewertung der Postkartenmotive hinsichtlich ihrer Bedeutung aus Sicht des Denkmalschutzes und des Landschaftsbildes (Fernwirkung)</p> <p>Festlegung von Puffern:</p> <ol style="list-style-type: none"> a) Aufnahme der Kategorie/Kriterium „Besondere regionale Bedeutung“ b) 3000 m bei Postkartenmotiven, die eine besondere Fernwirkung haben und eine internationale, landesweite oder besondere regionale Bedeutung aufweisen, c) 1500 m bei allen übrigen Postkartenmotiven d) Grundlage: u.a. WEA-Grundlagen SH 2003/2011 sowie interne Einstufung des LfD e) Limes: beidseitig 300 m (Vorgabe der Welterbekommission) <ul style="list-style-type: none"> • Kontrolle der Einstufung durch UNB

<p>Landesweit bedeutsame Bau- und Bodendenkmäler und Ensembles (Liste Landesamt für Denkmalschutz)</p>		<p>Laut abschließender Liste des Naturparks Altmühltal vom 06.07.12 keine Berücksichtigung sämtlicher im Bayernviewer aufgeführten Denkmäler und Bodendenkmäler Kein Puffer vorgegeben</p>	<p>Übernahme der landesweit bedeutsamen Bau- und Bodendenkmäler (Liste des Landesamtes für Denkmalschutz) nach Auswahl durch UNB</p> <ul style="list-style-type: none"> • Durchsicht der Listen durch die UNB • 1500 m Puffer bei Denkmälern, die einen besonderen Landschaftsbezug haben (Fernwirkung, Sichtbeziehungen u.a.) • Denkmäler, auf die dies nicht zutrifft, werden nicht dargestellt (Berücksichtigung über Denkmalschutz)
<p>Laut Leistungsbeschreibung „Landschaftsprägende Kuppen ohne wesentliche Vorbelastung“ Umbenannt in „Weitere landschaftsprägende Bereiche“ (Zeugenberge, Hangleiten) Nördlinger Ries</p>	<p>Ggf. einzustufen als „Sensibel zu behandelnde Gebiete“ („Besonders attraktive Landschaften und Erholungsgebiete“ (9.2.3): → Einzelfallentscheidung</p>	<ul style="list-style-type: none"> • s. Anlage 3 (ergänzende Kriterien für Tabuzonen); • keine Vorgabe von Puffern 	<ul style="list-style-type: none"> • Kein weiterer Puffer, aber Vermerk im Bericht, dass z.B. Hangleiten wesentlicher Bestandteil des Naturparks sind und gezielt zu dessen Abgrenzung herangezogen wurden • Nachrichtliche Übernahme der Hangleiten und Zeugenberge • 3000 m Puffer an der Hangkante östlicher Riesrand

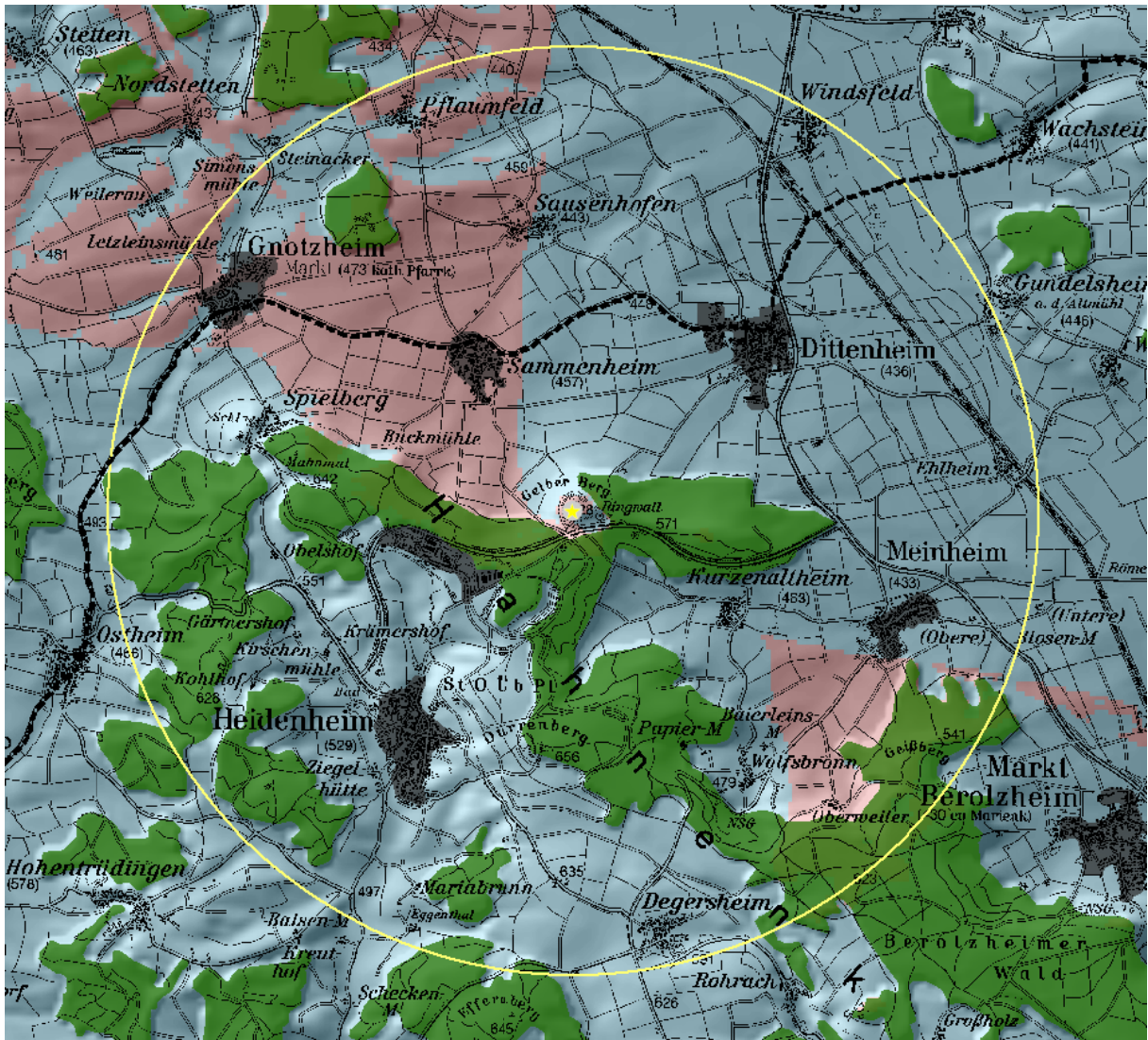
<p>Historische Kulturlandschaften</p>	<p>Ggf. einzustufen als „Sensibel zu behandelnde Gebiete“ („Besonders attraktive Landschaften und Erholungsgebiete“ (9.2.3): → Einzelfallentscheidung,</p>	<ul style="list-style-type: none"> • s. Anlage 3 (ergänzende Kriterien für Tabuzonen); • keine Vorgabe von Puffern • Nennung von 3 Gebieten in der Leistungsbeschreibung, Anlage 3 (Nagelberg bei Treuchtlingen, Kernberg bei Arnsberg, Knockfeld bei Obereichstätt) 	<ul style="list-style-type: none"> • Nachrichtliche Übernahme der 3 Gebiete der Leistungsbeschreibung • Nachrichtliche Übernahme von Ergebnissen des Forschungsprojekts „Identifikation bedeutsamer Kulturlandschaften in Bayern“ (noch nicht veröffentlicht) • da großflächig: kein weiterer Puffer
<p>Verlauf der Qualitäts- und Premiumwanderwege „Altmühltal-Panoramaweg“, „Jurasteig“, „Frankenweg“</p>	<p>Ggf. einzustufen als „Sensibel zu behandelnde Gebiete“ („Besonders attraktive Landschaften und Erholungsgebiete“ (9.2.3): → Einzelfallentscheidung,</p>	<p>Kein Puffer vorgegeben</p>	<ul style="list-style-type: none"> • Wesentlicher Aspekt ist hier die Vermeidung von Lärm; entsprechend den Vorgaben für Wohnbebauung wird ausgehend vom Mittelgrund beidseitig 800 m Puffer gelegt

8 Visualisierungen der Einzelstandorte


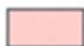

Für folgende Postkartenmotive bzw. geplanten Windenergiestandorte wurde eine Sichtbarkeitsanalyse durchgeführt (vgl. Kap. 5):

- Gelber Berg
 - Burg Prunn
 - Bergen Klosterkirche
 - Albrauf, Ludwigswald bei Weißenburg
 - 12 Apostel
 - Willibaldsburg
 - Altenberg bei Stauf/ Thalmässing
 - Nördlinger Ries
-
- WKA-Standorte Stadt Dietfurt
 - WKA-Standort Ried
 - WKA-Standorte Riedelshof
 - WKA-Standorte Wolferstadt-Uhlberg

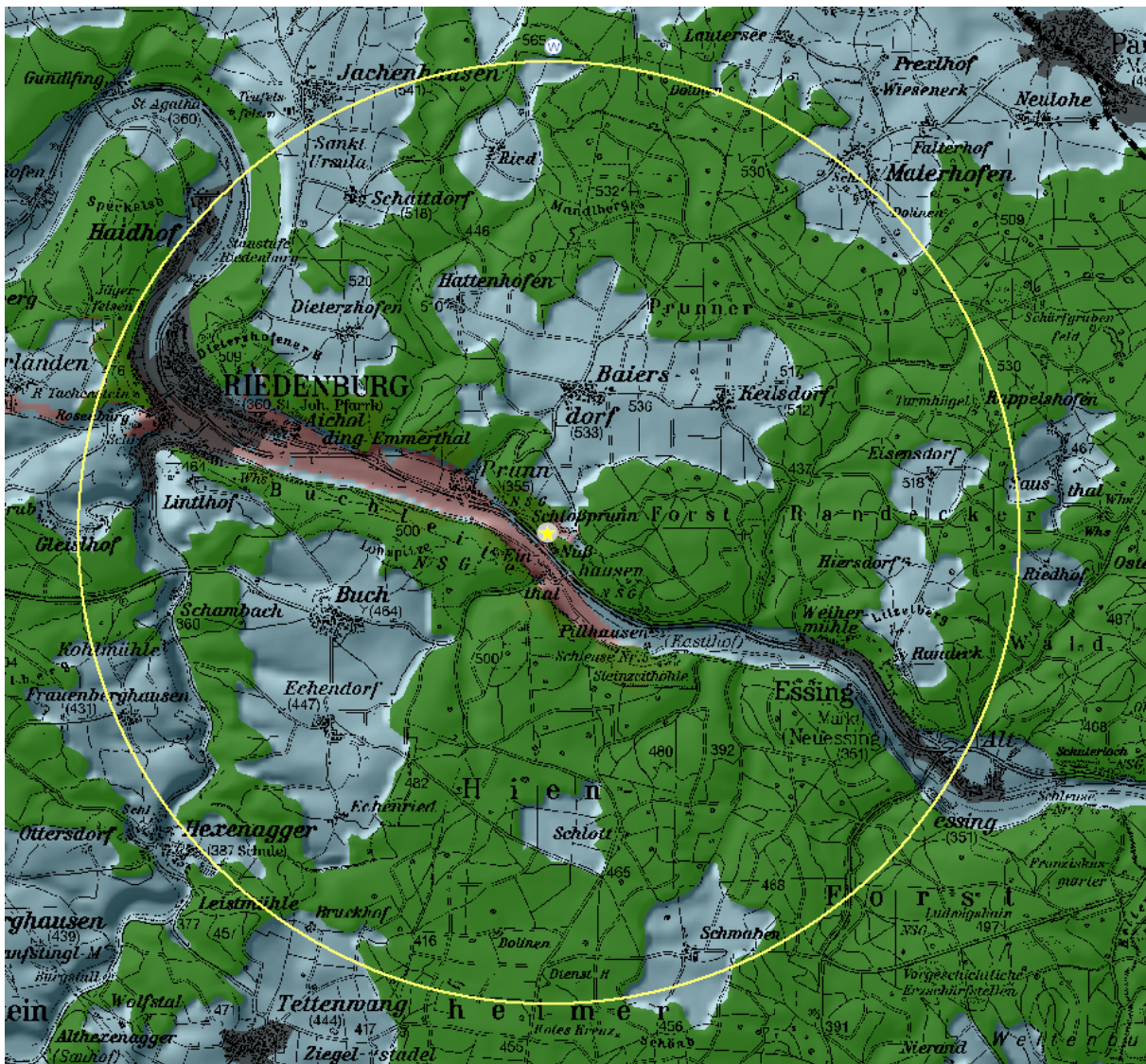
Gelber Berg






Sichtbarkeit des Gelben Berges im 5 km Radius; 628 m ü. NN, keine Erhöhung über Gelände

-  Postkartenmotiv nicht sichtbar
-  Postkartenmotiv sichtbar
-  5 km Radius

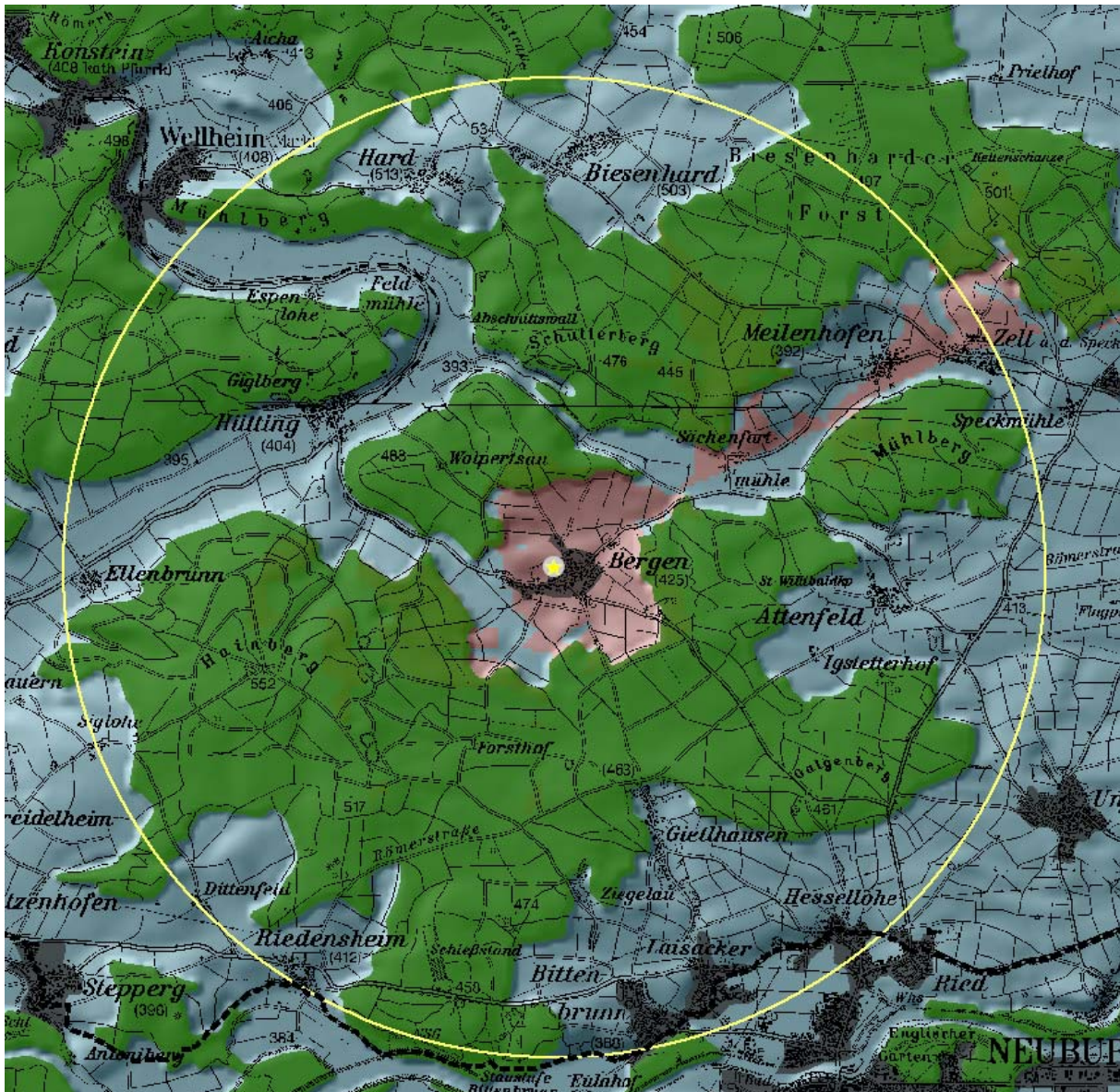
Burg Prunn




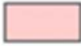

Sichtbarkeit der Burg Prunn im 5 km Radius, 31 m Höhe

-  Postkartenmotiv nicht sichtbar
-  Postkartenmotiv sichtbar
-  5 km Radius

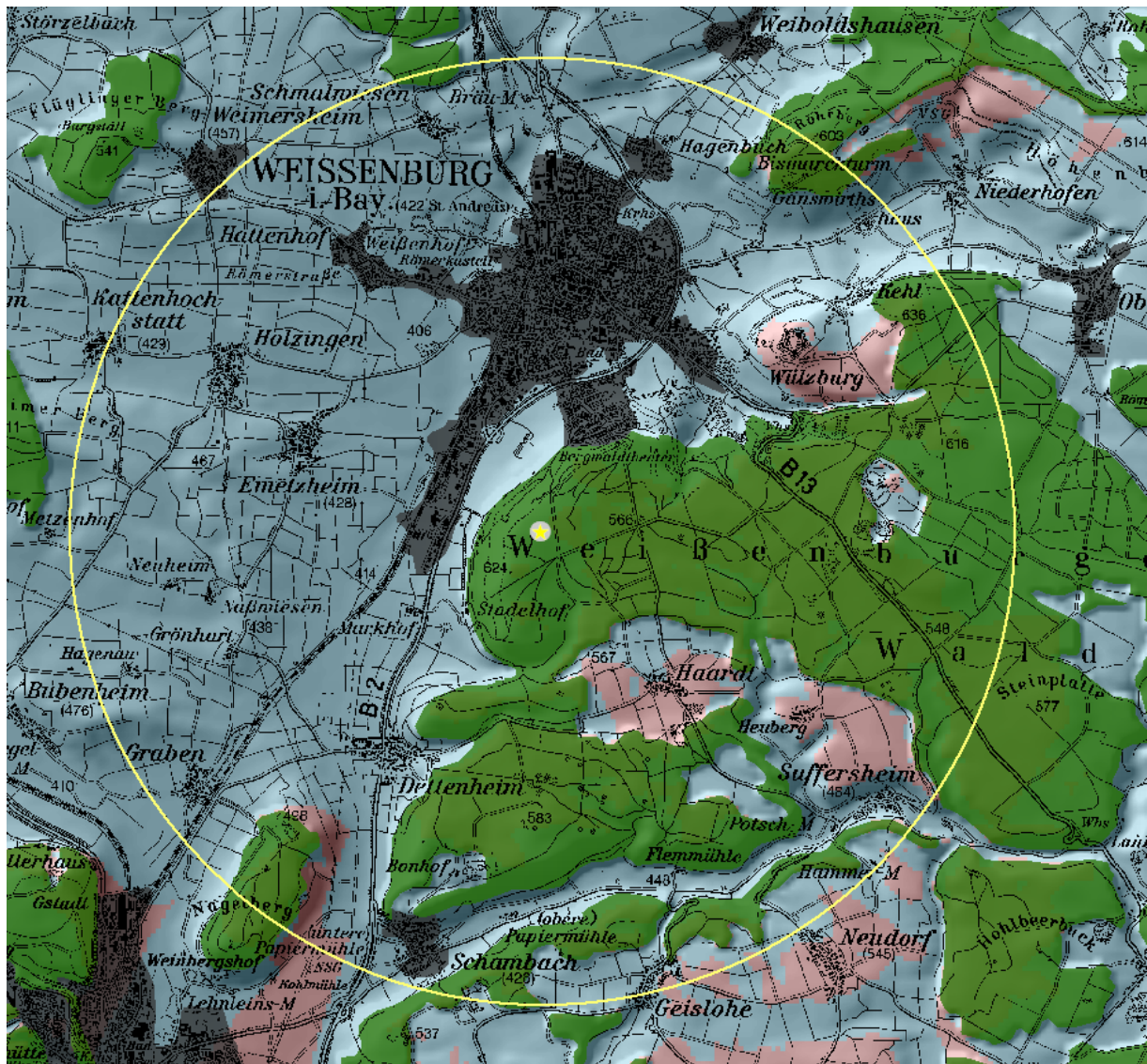
Bergen Klosterkirche



Sichtbarkeit der Klosterkirche Bergen im 5 km Radius, 30 m Höhe

-  Postkartenmotiv nicht sichtbar
-  Postkartenmotiv sichtbar
-  5 km Radius

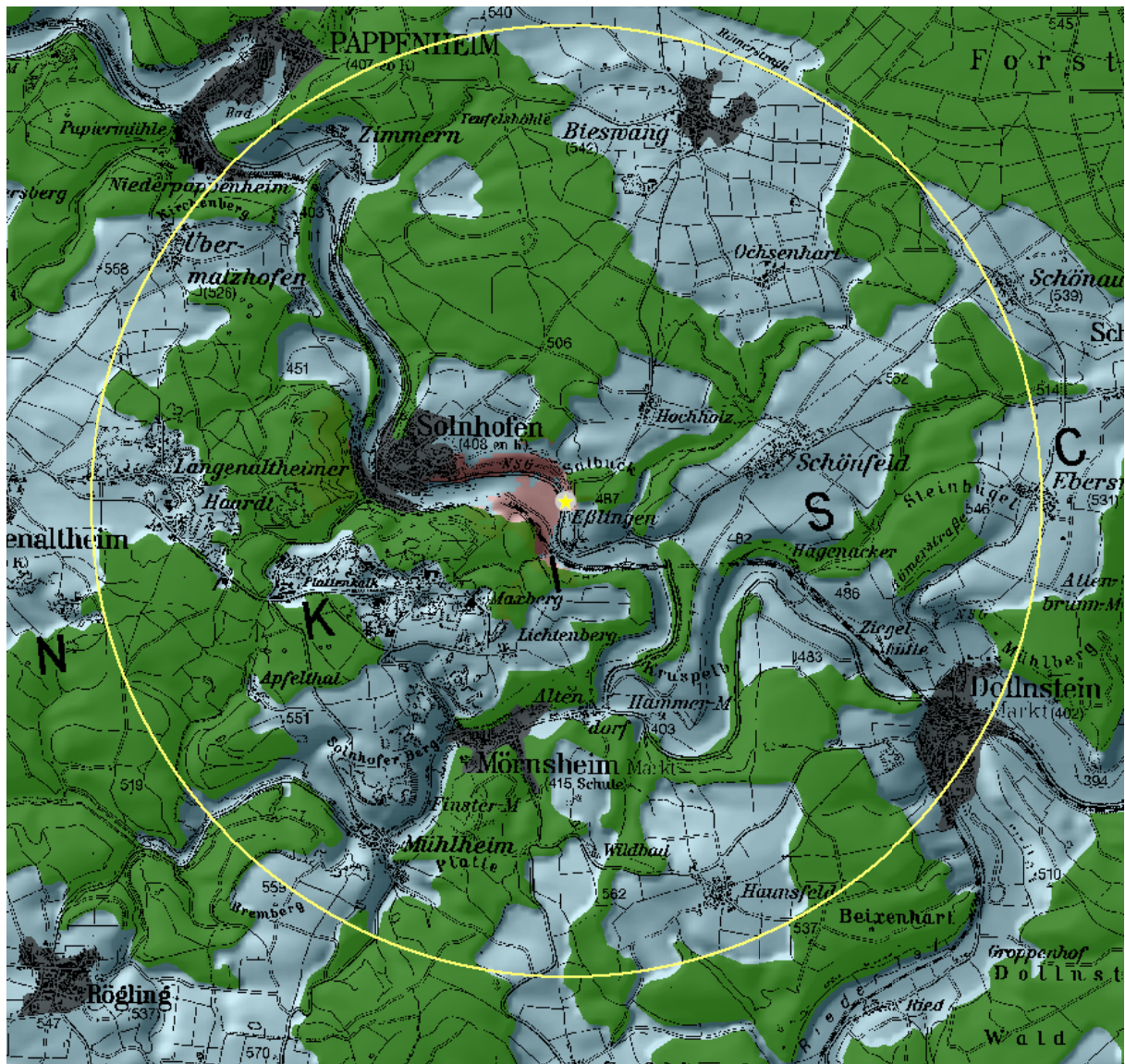
Albtrauf, Ludwigswald bei Weissenburg






Sichtbarkeit des Albtraufs, Ludwigswald im 5 km Radius, Berechnung an der höchsten Erhebung ü. NN

- Postkartenmotiv nicht sichtbar
- Postkartenmotiv sichtbar
- 5 km Radius

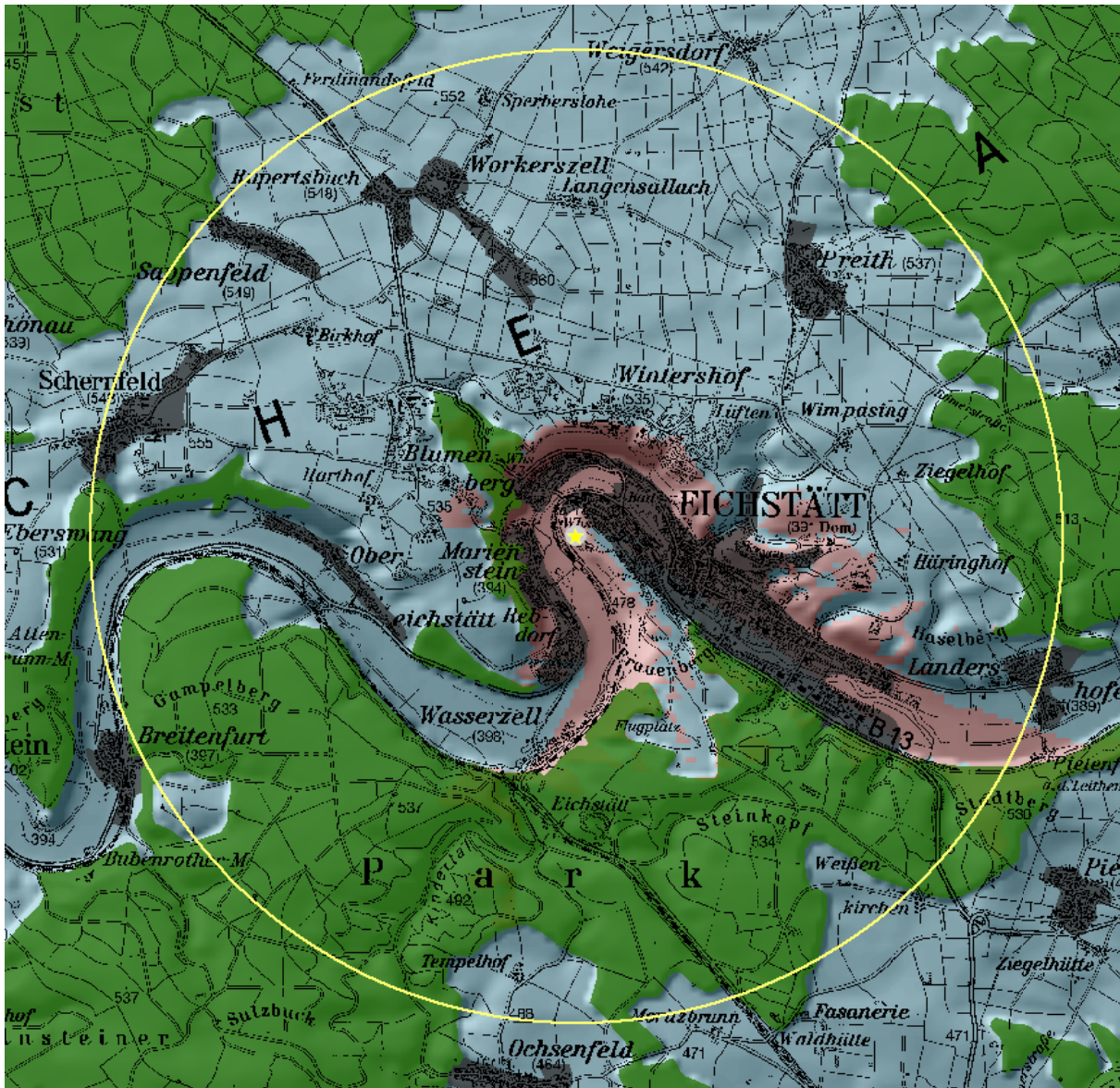
12 Apostel






Sichtbarkeit der 12 Apostel bei Solnhofen im 5 km Radius, keine Erhöhung über Gelände

-  Postkartenmotiv nicht sichtbar
-  Postkartenmotiv sichtbar
-  5 km Radius

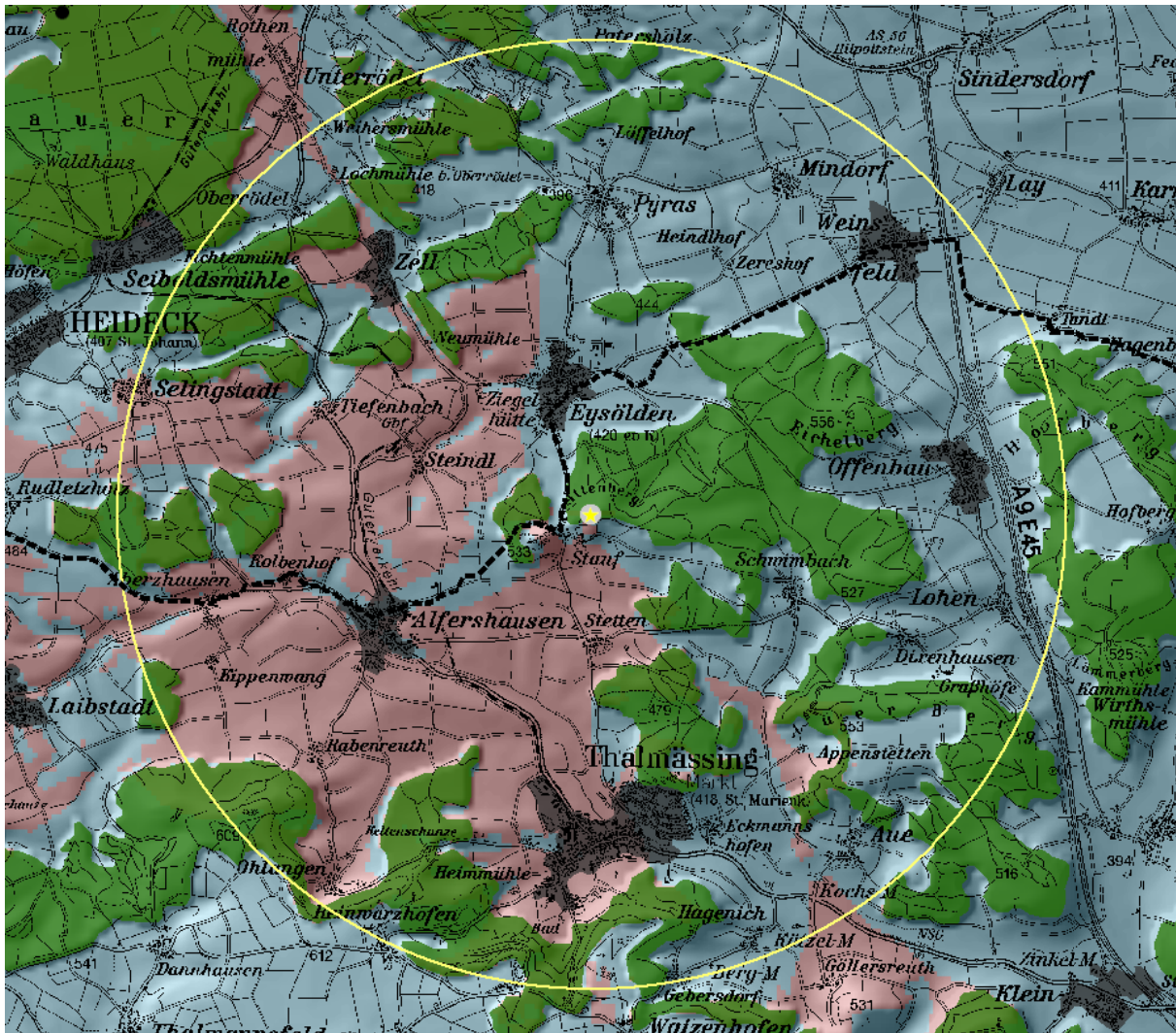
Willibaldsburg






Sichtbarkeit der Willibaldsburg im 5 km Radius, 50 m Erhöhung über Gelände

-  Postkartenmotiv nicht sichtbar
-  Postkartenmotiv sichtbar
-  5 km Radius

Altenberg bei Stauff/ Thalmässing



Sichtbarkeit des Altenbergs bei Stauff im 5 km Radius, keine Erhöhung über Gelände

-  Postkartenmotiv nicht sichtbar
-  Postkartenmotiv sichtbar
-  5 km Radius

9 Dokumentationen (Übersicht über die Datensätze für das Zonierungskonzept Altmühltal)

0.0. Gemeinsame Darstellungen

Karte 1.1. Arbeitskarte Schutzgebiete nach BNatSchG und BayWaldG sowie
Natura 2000 - Gebiete

Karte 1.2. Arbeitskarte Arten und Lebensräume

Karte 1.3. Arbeitskarte Landschaftsbild

Karte 2. Karte Ausnahmezonen

Karte 3. Zonierungskonzept

*Hinweis zur Darstellung: jede Karte wird in vier Kartenteilen dargestellt:

- NO: Nord-Ost
- NW: Nord-West
- SO: Süd-Ost
- SW: Süd-West

0.0. Gemeinsame Darstellungen

Legendenbezeichnung in Karte	Dateiname	Inhalte / Darstellung in Karte	Quellen / Nutzungsrechte
3km Zone um den Naturpark	maske_buffer_0km.shp maske_buffer_3km.shp	Überlagerung von zwei Masken: - Um die Naturparkgrenze (buffer_0km) - 3km um die Grenze (buffer_3km)	Institut für Landschaftsarchitektur der Hochschule Weihenstephan- Triesdorf
Grenze Regierungsbezirke	regbez_ex_Clip.shp	Nachrichtliche Übernahmen, geclipt auf die Naturparkgrenze	Bayerische Vermessungsverwaltung, www.geodaten.bayern.de
Landkreisgrenze	lkr_ex_clip.shp		
Naturpark Altmühltal	np_altm.shp	Nachrichtliche Übernahmen	Bayerisches Landesamt für Umwelt (LfU)
Landschaftsschutzgebiet (Naturpark Schutzzone)	np_altm_sz.shp		Fachinformationssystem Naturschutz (FIS-Natur) Bayer. Umweltministerium
TK 25 (nicht in der Legende dargestellt)	tk25_mosaic_transparent_neu tk25_mosaic_color_reduziert	Nachrichtliche Übernahme mit differenzierter Darstellung (Farben)	Geobasisdaten der Bayerischen Vermessungsverwaltung, www.geodaten.bayern.de

1.1. Arbeitskarte Schutzgebiete nach BNatSchG und BayWaldG sowie Natura 2000 - Gebiete

Legendenbezeichnung	Dateiname	Inhalte / Darstellung in Karte	Quellen / Nutzungsrechte
Natura 2000-Gebiete			
FFH-Gebiete	ffh_clip_3km.shp	Nachrichtliche Übernahme, geclipt 3 km um die Naturparkgrenze	Bayerisches Landesamt für Umwelt (LfU)
SPA-Gebiete	spa_vogev_Clip_3km.shp		
1000 m Abstandsfläche um FFH-Gebiete	ffh_clip_3km_puffer_1000m_dis.s.shp	<p>Puffer von 1000 m um alle FFH-Gebiete mit WEA-relevanten Vogelarten nach Anlage 2 und 4 des Windenergie-Erlasses.</p> <p>Weitere FFH-Gebiete mit Vorkommen von landesweit bedeutsamen Fledermausarten nach Anhang II der FFH-Richtlinie (nach Abstimmung mit den entsprechenden UNBs).</p> <p>Vereinigung (Dissolve) der Puffer-Flächen zu einer einzelnen Fläche.</p>	
1000 m Abstandsfläche um SPA-Gebiete	spa_vogev_clip_3km_puffer_1000m_diss.shp	Puffer von 1000 m um alle SPA-Gebiete.	
Weitere Schutzgebiete			
Geotope	geotope_clip.shp	Nachrichtliche Übernahme, geclipt auf die Naturparkgrenze.	Fachinformationssystem Naturschutz (FIS-Natur) Bayer. Umweltministerium
50 m Abstandsfläche um Geotope	geotope_clip_puffer50m.shp	50 m Puffer um alle Geotope	

Legendenbezeichnung	Dateiname	Inhalte / Darstellung in Karte	Quellen / Nutzungsrechte
Naturwaldreservate	nwr_clip.shp	Nachrichtliche Übernahme, geclipt auf die Naturparkgrenze.	Fachinformationssystem Naturschutz (FIS-Natur) Bayer. Umweltministerium
Naturschutzgebiete	nsg_b_fl_Clip_3km.shp	Nachrichtliche Übernahme, geclipt 3km um die Naturparkgrenze	Bayerisches Landesamt für Umwelt (LfU)
Geplante Naturschutzgebiete	NSG_Schönfelder_Hänge.shp	Nachrichtliche Übernahme	Regierung von Oberbayern
	geplante_nsg_ingoldstadt.shp	Eigendigitalisierung auf Grundlage eines eingescannten PDF	Landratsamt Ingolstadt
	Schutzgebietsvorschlag.shp	Nachrichtliche Übernahme	Landratsamt Eichstätt
1000 m Abstandsfläche um bestehende und geplante Naturschutzgebiete	nsg_b_fl_clip_3km_puffer_1000_m.shp geplante_nsg_ingolst_buffer1000.shp nsg_schoenfelder_haenge_puffer1000.shp schutzgebietsvorschlag_puffer_1000_m.shp	1000 m Puffer um die bestehenden und geplanten Naturschutzgebiete	
Naturdenkmäler und geschützte Landschaftsbestandteile			
Geschützte Landschaftsbestandteile	LB_b_Fl_clip3km_db.shp	Nachrichtliche Übernahme, geclipt 3km um die Naturparkgrenze	Fachinformationssystem Naturschutz (FIS-Natur) Bayer. Umweltministerium
	LB_Eichstätt.shp	Nachrichtliche Übernahme	Landratsamt Eichstätt
50 m Abstandsfläche um	LB_b_Fl_clip3km_eichstaett_puff	50 m Puffer um die geschützten	

Legendenbezeichnung	Dateiname	Inhalte / Darstellung in Karte	Quellen / Nutzungsrechte
geschützte Landschaftsbestandteile	er_50m.shp	Landschaftsbestandteile, die keine besondere Bedeutung für das Landschaftsbild haben.	
300 m Abstandsfläche um geschützte Landschaftsbestandteile (mit besond. Bedeutung für das Landschaftsbild od. hist. Kulturlandschaft)	LB_b_Fl_clip3km_db_puffer_300m.shp	300 m Puffer um die geschützten Landschaftsbestandteile mit besonderer Bedeutung für das Landschaftsbild oder historische Kulturlandschaft	
Naturdenkmäler	nd_b_fl_clip_3km_db.shp NDNeumarkt.shp NachmeldungND_NP_DON.shp	Nachrichtliche Übernahme, geclipt 3km um die Naturparkgrenze Nachrichtliche Übernahmen	Fachinformationssystem Naturschutz (FIS-Natur) Bayer. Umweltministerium Landratsamt Neumarkt Landratsamt DON
50 m Abstandsfläche um Naturdenkmäler	nd_b_fl_nachmeldungen_puffer_50m.shp	50 m Puffer um die Naturdenkmäler, die keine besondere Bedeutung für das Landschaftsbild haben	
300 m Abstandsfläche um Naturdenkmäler (mit besond. Bedeutung für das Landschaftsbild od. hist. Kulturlandschaft)	nd_b_fl_nachmeldungen_puffer_300m.shp	300 m Puffer um die Naturdenkmäler mit besonderer Bedeutung für das Landschaftsbild oder historische Kulturlandschaft	

1.2. Arbeitskarte Arten und Lebensräume

Legendenbezeichnung	Dateiname	Inhalte / Darstellung in Karte	Quellen / Nutzungsrechte
Artenschutzkartierung (ASK)			
ASK Konzentrationsbereiche	ASK_PUNKTE_buffer_200m_sor tiert_2.shp	Darstellung von Gebiete mit hoher Biodiversität: Erstellung eines 200 m breiten Radius um alle ASK Punkte und Auswahl von Punkten, die Verdichtungsgebiete bilden (ab einer Häufung von 3 Arten deren 200m Radius sich zerschneiden).	Auswertung basierend auf dem shape "ASK_PUNKTE.shp vom Bayerischen Landesamt für Umwelt (LfU)
ASK Vögel (WEA-relevante Arten, ab 2 Vorkommen, Nachweise nach 1980)	ASK_PUNKTE_wea_relev_db_Vo egel_80_ab2.shp Rotmilan.shp	Auswahl von Punkten mit WEA-relevanten Vogelarten nach Anlage 2 und 4 des Windenergie-Erlasses, nach 1980 beobachtet und ab 2 Vorkommen. Rotmilan Fundpunkt, eigendigitalisiert nach Angaben des LRA Eichstätt	
1000 m Abstandsfläche um ASK Vögel (WEA-relevante Arten)	ASK_PUNKTE_wea_relev_db_Vo egel_80_ab2_clip_puffer_diss.sh p Rotmilan_puffer_1000_m	Puffer von 1000 m um die oben beschriebenen WEA-relevanten Arten. Vereinigung (Dissolve) der Puffer-Flächen zu einer Fläche. Puffer von 1000 m um den oben beschriebenen Rotmilan Fundpunkt	
ASK Fundpunkte Schwarzstorch (ab 1	ASK_PUNKTE_db_WEA_3000_a	Auswahl von Schwarzstorch-	Auswertung basierend auf dem shape "ASK_PUNKTE.shp vom

Legendenbezeichnung	Dateiname	Inhalte / Darstellung in Karte	Quellen / Nutzungsrechte
Vorkommen, Nachweise nach 1980)	b_1.shp	Fundpunkten	Bayerischen Landesamt für Umwelt (LfU)
3000 m Abstandsfläche um ASK Fundpunkte Schwarzstorch	ASK_PUNKTE_db_WEA_3000_a_b_1_puffer.shp	Puffer von 3000 m um die Schwarzstorch ASK Fundpunkte.	
WEA-relevante Fledermausvorkommen (Nachweise nach 1980)	flm_altmuehltal_80_WEA_relevant.shp	WEA-relevante Fledermausarten (Anlage 4 des Winderlasses, besondere Quartiere), nach 1980 beobachtet.	Auswertung basierend auf der Fledermausdatenbank des Bayerischen Landesamtes für Umwelt Ref. 54, Arten- und Lebensraumschutz & Koordinationsstellen für Fledermausschutz in Bayern, unveröff., Stand 03.07.2012
1000 m Abstandsfläche um WEA-relevante Fledermausvorkommen	flm_altmuehltal_80_WEA_relevant_puffer_1000m_diss.shp	Puffer von 1000 m um die oben beschriebenen Arten.	
Weitere biotop- und artenschutzrelevante Flächen			
Gesetzlich geschützte Biotope (§30 BNatschG / Art 23 BayNatschG)	bio_natschg_db_dissolve_db.shp	§30 BNatschG / Art 23 BayNatschG geschützte Biotope. Vereinigung (Dissolve) der Flächen zu einer Fläche.	Auswahl aus der Biotopkartierung des Bayerischen Landesamtes für Umwelt (LfU)
50 m Abstandsfläche um gesetzlich geschützte Biotope	bio_natschg_db_dissolve_db_puffer.shp	50 m Puffer um die §30 BNatschG / Art 23 BayNatschG geschützten Biotope.	
Wiesenbrütergebiete	WIE06_FL_clip.shp	Nachrichtliche Übernahme, geclipt auf	Bayerisches Landesamt für

Legendenbezeichnung	Dateiname	Inhalte / Darstellung in Karte	Quellen / Nutzungsrechte
		die Naturparkgrenze	Umwelt (LfU)
1000 m Abstandsfläche um Wiesenbrütergebiete	WIE06_FL_buffer_clip_diss.shp	Puffer von 1000 m um die Wiesenbrütergebiete. Vereinigung (Dissolve) der Puffer-Flächen zu einer Fläche.	
Weitere avifaunistisch bedeutsame Gebiete (Flusstäler, Reliefanstiege)	Reliefanstiege_clip.shp flusstaeler_clip.shp	Nachrichtliche Übernahme, geclipt auf die Naturparkgrenze	Bayerisches Landesamt für Umwelt (LfU)
Ausschlussflächen Avifauna (LRA Neumarkt in der Oberpfalz)	OPF_Vogelschutz_Ausschl_1405_Ausschnitt_NP.shp	Nachrichtliche Übernahme, geclipt auf die Naturparkgrenze	Landratsamt Neumarkt
Ausschlussflächen Avifauna (LRA Kelheim)	keh_aus_uhu_ep1000_clip.shp keh_aus_wanderfalke_ep1000_clip.shp		Landratsamt Kelheim
Ausschlussflächen Punktnachweise Vögel (LRA Kelheim)	keh_punktnachweise_vögel_merge_clip_3_km.shp	Nachrichtliche Übernahmen, zusammengefasst und geclipt 3km um die Naturparkgrenze	Auswertung basierend auf den Punktnachweise des Landratsamts Kelheim
1000 m Abstandsfläche um Punktnachweise Vögel (LRA Kelheim)	keh_punktnachweise_vögel_puffer_1000m_merge_clip_3_km_dis.shp	Puffer von 1000 m um die vom LRA Kelheim vorgegebenen Vogel-Punktnachweise (siehe Ausschlussflächen Punktnachweise Vögel Kelheim). Vereinigung (Dissolve) der Puffer-Flächen zu einer Fläche.	
Überregional bedeutsame ABSP-Flächen (LRA Kelheim)	Überreg_ABSP.shp	Nachrichtliche Übernahme	LRA Kelheim

Legendenbezeichnung	Dateiname	Inhalte / Darstellung in Karte	Quellen / Nutzungsrechte
Ökoflächenkataster	oefk_koesch_forst_korr_clip_mer ge.shp	Nachrichtliche Übernahme, Korrektur für die Fläche Köschinger Forst: Flächen 92195, 92197 und 92206 gelöscht und Eigendigitalisierung eines 50 m breiten Streifens östlich der ICE-Trasse.	Bayerisches Landesamt für Umwelt (LfU) mit Korrektur

1.3. Arbeitskarte Landschaftsbild

Legendenbezeichnung	Dateiname	Inhalte / Darstellung in Karte	Quellen / Nutzungsrechte
Landschaftsbildrelevante Bereiche			
Postkartenmotive	PK_definitiv.shp	Alle in der Anlage 2 der Leistungsbeschreibung des Naturparks Altmühltal genannten „Landschaftsensembles, Bau- und Bodendenkmäler“ mit Ergänzungen, punktuell nachdigitalisiert.	Institut für Landschaftsarchitektur der Hochschule Weihenstephan-Triesdorf
Landesweit bedeutsame Bau-, Bodendenkmäler und Ensembles	bayern_baudenkmale_punkte_clip_select.shp bodendenkmale_landschaftsprae_gend_clip_select.shp ensembles_punkte_clip_select.shp	Nur die landesweit bedeutsamen Denkmäler und Ensembles, die keine Postkartenmotive sind, die aber einen Landschaftsbezug / Fernwirkung aufweisen, werden dargestellt.	Auswahl basierend auf den Daten des Bayerischen Bayern-Viewers Denkmal- Bayerisches Landesamt für Denkmalpflege http://geodaten.bayern.de/tomcat/viewerServlets/extCallDenkmal
Limes	Limes.shp	Nachrichtliche Übernahme	Bayern-Viewer Denkmal- Bayerisches Landesamt für Denkmalpflege http://geodaten.bayern.de/tomcat/viewerServlets/extCallDenkmal Abruf: 30.06.2012
1500 m bzw. 3000 m Abstandsfläche zu den Postkartenmotiven	PK_definitiv_p1500.shp PK_definitiv_p3000.shp	1500 m Puffer um die wenig exponierten Postkartenmotive; 3000 m Puffer um die besonders exponierten Postkartenmotive Extra Puffer um den Schloßberg:	

Legendenbezeichnung	Dateiname	Inhalte / Darstellung in Karte	Quellen / Nutzungsrechte
	PK_schlossberg_puffer.shp	3000m östlich und südlich des Berges und 1500m nord-westlich.	
300 m Abstandsfläche zum Limes	limes_puffer_300m_diss.shp	300 m Puffer um den Limes. Vereinigung (Dissolve) der Puffer-Flächen zu einer Fläche.	
1500 m Abstand zu den landesweit bedeutsamen Bau-, Bodendenkmäler und Ensembles	bayern_baudenkmale_punkte_clip_select_puffer1500m.shp bodendenkmale_landsch_clip_select_puffer1500.shp ensembles_punkte_clip_select_puffer1500.shp	1500 m Puffer um die landesweit bedeutsamen Denkmäler und Ensembles, die keine Postkartenmotive sind, die aber einen Landschaftsbezug / Fernwirkung aufweisen.	
Landschaftsprägende Bereiche (Zeugenberge, Ries)	RH_Zeugenberge.shp wug_zeugenberge.shp Nördlinger_Ries	Nachrichtliche Übernahmen Eigendigitalisiert anhand der Abgrenzung Riesrand (s. u. riesrand.shp)	Landkreis Roth Landkreis WUG
Landschaftsprägende Bereiche (Hangleiten)	visleit_clip.shp keh_hangbereiche_2000.shp	Nachrichtlichen Übernahmen, geclippt auf das Untersuchungsgebiet.	Landratsamt Ingolstadt (visleit) Landratsamt Kelheim
	albtrauf.shp donauleite.shp	Eigendigitalisierung auf Grundlage der Höhenlinien der topographischen Karte 1:25000	Institut für Landschaftsarchitektur der Hochschule Weihenstephan-Triesdorf
	riesrand.shp	Eigendigitalisierung auf Grundlage einer handschriftlichen Abgrenzung der Unteren Naturschutzbehörde des Landratsamtes Donau-Ries	

Legendenbezeichnung	Dateiname	Inhalte / Darstellung in Karte	Quellen / Nutzungsrechte
3000 m Abstandsfläche zum Riesrand	riesrand_puffer_3000m	3000 m Puffer östlich der Hangleite Riesrand	
Qualitäts- und Premiumwanderwege	Altmuehltal-Panoramaweg_gk4.shp Frankenweg_Abschnitt_Harburg-Doellwang_gk4.shp Jurasteig_Abschnitt_Labermuehle-Kapfelberg_gk4.shp	Nachrichtliche Übernahmen	Naturpark Altmühltal
800m Abstandsfläche zu den Qualitäts- und Premiumwanderwegen	altmuehltal_panoramaweg_puffer_800m.shp frankenweg_abschnitt_harburg_doellwang_puffer_800m.shp jurasteig_abschnitt_labermuehle_kapfelberg_puffer_800m.shp	800 m breite Pufferstreifen beidseitig entlang der Wanderwege.	
Historische Kulturlandschaften	besond_kulturlandsch_bayern_entwurf.shp historische_kula.shp	Besonders bedeutsame Kulturlandschaften Bayerns (in Bearbeitung), geclipt auf das Untersuchungsgebiet. Eigendigitalisierung des Nagelberges	Institut für Landschaftsarchitektur der Hochschule Weihenstephan-Triesdorf und Lehrstuhl für Strategie und Management der Landschaftsentwicklung der TU München im Auftrag des Bayerischen Landesamtes für Umwelt, laufendes Forschungsvorhaben.

Legendenbezeichnung	Dateiname	Inhalte / Darstellung in Karte	Quellen / Nutzungsrechte
	gungold_wacholderheide.shp	bei Treuchtlingen, Auf Grundlage der Topographischen Karte 1:100.000 Arnsberg (Gungoldinger Wacholderheide): Auswahl aus der Datei nsg_b_fl.shp des bayerischen Landesamtes für Umwelt.	Auswahl basierend auf der Datei des Bayerischen Landesamtes für Umwelt (LfU)
Tallandschaften			
Besonders geschützte Tallandschaften	Talraum_A.shp Talraum_B.shp Talraum_C.shp	In der Anlage 1 der Leistungsbeschreibung genannte „besonders geschützte Tallandschaften“, Aufgrund der topographischen Daten des Gebietes eigendigitalisiert: digitale Erstellung eines „Slope“ und Digitalisierung des Mittelpunktes des Tals	Institut für Landschaftsarchitektur der Hochschule Weihenstephan-Triesdorf: eigene Digitalisierung nach textlichen Angaben aus der Naturparkverordnung und Korrekturen der Unteren Naturschutzbehörden.
Weiter zu berücksichtigende Tallandschaften	W_T_Kat_A.shp W_T_kat_B.shp W_T_Kat_C.shp		
Abstandsfläche zu den besonders geschützten Tallandschaften	Buff1_KatA.shp Buff1_KatB.shp Buff1_KatC.shp	Abstand zu den Hangkanten der einzelnen Täler, je nach Talcharakteristik: - Taltyp A: weites Tal - Taltyp B: mittleres Tal - Taltyp C: enges Tal	Institut für Landschaftsarchitektur der Hochschule Weihenstephan-Triesdorf
Abstandsfläche zu den weiter zu berücksichtigenden Tallandschaften	Buff2_katA.shp Buff2_KatB.shp Buff2_KatC.shp		

2. Karte Ausnahmezonen

Legendenbezeichnung	Dateiname	Inhalte / Darstellung in Karte	Quellen / Nutzungsrechte
Tabuzone Naturschutz und Landschaft	nsg_b_fl_clip_3km_puffer_1000m.shp geplante_nsg_ingolstadt_puffer.shp nsg_schoenfelder_haenge_puffer1000.shp schutzgebietsvorschlag_puffer_1000_m.shp ffh_clip_3km_puffer_1000m.shp spa_vogev_clip_3km_puffer_1000m.shp nd_b_fl_nachmeldungen_puffer_50m.shp nd_b_fl_nachmeldungen_puffer_300m.shp LB_b_Fl_clip3km_eichstaett_puffer_50m.shp LB_b_Fl_clip3km_db_puffer_300m.shp	Puffer um die bestehenden und geplanten Naturschutzgebiete (siehe Karte 1.1 Schutzgebiete) Artenbedingter Puffer um die FFH-Gebiete (siehe Karte 1.1) Puffer um die SPA-Gebiete (siehe Karte 1.1) Puffer um die geschützten Landschaftsbestandteile und Naturdenkmäler (siehe Karte 1.1)	Siehe Karten: 1.1 Arbeitskarte Schutzgebiete nach BNatSchG und BayWaldG sowie Natura 2000-Gebiete 1.2 Arbeitskarte Arten und Lebensräume 1.3 Arbeitskarte Landschaftsbild

Legendenbezeichnung	Dateiname	Inhalte / Darstellung in Karte	Quellen / Nutzungsrechte
	<p>ASK_PUNKTE_buffer_200m_sortiert_2.shp</p> <p>ASK_PUNKTE_wea_relev_db_Voegel_80_ab2_clip_puffer.shp</p> <p>ASK_PUNKTE_db_WEA_3000_ab1_puffer.shp</p> <p>flm_altmuehltal_80_WEA_relevant_puffer_1000m.shp</p> <p>Rotmilan_puffer_1000_m.shp</p> <p>bio_natschg_db_dissolve_db_puffer.shp</p> <p>WIE06_FL_buffer_clip.shp</p> <p>Reliefanstiege_clip.shp</p> <p>flusstaeler_clip.shp</p>	<p>ASK-Konzentrationsbereiche (siehe Karte 1.2 Arten und Lebensräume)</p> <p>Artenschutzkartierung: Puffer um die ASK-Punkte;</p> <p>Puffer um Rotmilanfundpunkt, eigendigitalisiert nach Angaben des LRA Eichstätt</p> <p>Gesetzlich geschützte Biotop mit Puffer (siehe Karte 1.1 Schutzgebiete)</p> <p>Puffer um die Wiesenbrüteregebiete (siehe Karte 1.2 Arten und Lebensräume)</p> <p>Avifaunistisch bedeutsame Gebiete (siehe Karte 1.2)</p>	

Legendenbezeichnung	Dateiname	Inhalte / Darstellung in Karte	Quellen / Nutzungsrechte
	<p>OPF_Vogelschutz_Ausschl_1405_Auschnitt_NP.shp</p> <p>keh_aus_uhu_ep1000_clip.shp</p> <p>keh_aus_wanderfalke_ep1000_clip.shp</p> <p>keh_punktnachweise_vögel_puffer_1000m_merge_clip_3_km.shp</p> <p>oefk_koesch_forst_korr_clip_merge.shp</p> <p>Überreg_ABSP.shp</p> <p>geotope_clip_puffer50m.shp</p> <p>nwr_clip.shp</p> <p>CLC_Export_don_rot</p>	<p>Ausschlussflächen Avifauna Kelheim und Neumarkt in der Oberpfalz (siehe Karte 1.2)</p> <p>Ökoflächenkataster (siehe Karte 1.2)</p> <p>Überregional bedeutsame ABSP-Flächen (LRA Kelheim) – nachrichtliche Übernahme</p> <p>Puffer um die Geotope (siehe Karte 1.1 Schutzgebiete)</p> <p>Naturwaldreservate (siehe Karte 1.1)</p> <p>Tabuflächen der UNB Donau-Ries, Ausschnitte aus Corine Land Cover</p>	<p>Landratsamt Kelheim</p>

Legendenbezeichnung	Dateiname	Inhalte / Darstellung in Karte	Quellen / Nutzungsrechte
	<p>RH_Zeugenberge.shp wug_zeugenberge.shp albtrauf.shp donauleite.shp riesrand.shp visleit_clip.shp keh_hangbereiche_2000.shp</p> <p>besond_kulturlandsch_bayern_entwurf.shp historische_kula.shp gungold_wacholderheide.shp</p> <p>PK_definitiv_p1500.shp PK_definitiv_p3000.shp PK_schlossberg_puffer.shp limes_puffer_300m.shp</p> <p>Altmuehltal-</p>	<p>(313 Mischwälder/311 Laubwälder)</p> <p>Landschaftsprägende Bereiche (siehe Karte 1.3 Landschaftsbild)</p> <p>Historische Kulturlandschaften (siehe Karte 1.3)</p> <p>Puffer um die Postkartenmotive (siehe Karte 1.3 Landschaftsbild)</p> <p>Puffer um die Wanderwege (siehe</p>	

Legendenbezeichnung	Dateiname	Inhalte / Darstellung in Karte	Quellen / Nutzungsrechte
	Panoramaweg_puffer_800m.shp frankenweg_abschnitt_harburg_doellwang_puffer_800m.shp jurasteig_abschnitt_labermuehle_kapfelberg_puffer_800m.shp bayern_baudenkmale_punkte_clip_select_p1500.shp bodendenkmale_landsch_clip_select_puffer1500.shp ensembles_punkte_clip_select_puffer1500.shp riesrand_puffer_3000m.shp Nördlinger_Ries.shp Buff1_KatA.shp Buff1_KatB.shp Buff1_KatC.shp Buff2_katA.shp	Karte 1.3) Puffer um die Bau- und Bodendenkmäler, Ensembles (siehe Karte 1.3) 3000m Abstand östlich zum Riesrand (siehe Karte 1.3) Nördlinger_Ries (siehe Karte 1.3) Puffer um die Tallandschaften (siehe Karte 1.3)	

Legendenbezeichnung	Dateiname	Inhalte / Darstellung in Karte	Quellen / Nutzungsrechte
	Buff2_KatB.shp Buff2_KatC.shp		
Entscheidungszone			
ABSP-Punkte regionaler und landesweiter Bedeutung	absp_pkt_reg_und_landesw_bede_merg_e_clip_3km_alle.shp	ABSP-Punkte regionaler und landesweiter Bedeutung (+ 3km Zone um den Naturpark), Weiß dargestellt.	Auswertung basierend auf Daten des Bayerischen Landesamtes für Umwelt (LfU)
ABSP-Flächen und Schwerpunktfächen	absp_fl_union_clip_3km_alle.shp absp_schwerpunkte_naturpark_clip_3km_korr_2.shp	ABSP-Flächen (+ 3km Zone um den Naturpark), Weiß dargestellt. Verfügbar waren allerdings nur die ABSP-Daten der Landkreise Eichstätt, Weißenburg-Gunzenhausen, Kelheim, Neuburg-Schrobenhausen und Regensburg. Die ABSP-Schwerpunkte sind punktuell nach Landkreise korrigiert worden.	
Restriktionsflächen (LRA Kelheim)	keh_res_naturschutz.shp	Nachrichtliche Übernahmen	Landratsamt Kelheim
Zugverdichtungen lt. LfU	Zugverdichtung_clip_3_km.shp	Nachrichtliche Übernahmen, geclippt 3km um das Gebiet	Bayerisches Landesamt für Umwelt
Ausnahmezone			
Flächen ohne ABSP	Siehe Entscheidungszone		
Flächen außerhalb des Waldes	np_alm_erase_corine_wald.shp	Ausschnitt der Wald-Flächen: Corine Land Cover-Flächen der Klassen 311 (Laubwälder), 312 (Nadelwälder) und	Bayerisches Landesamt für Umwelt (LfU)

Legendenbezeichnung	Dateiname	Inhalte / Darstellung in Karte	Quellen / Nutzungsrechte
		313 (Mischwälder). CLC punktuell korrigiert durch Landkreise	
Flächen mit einem hohen Nadelholzanteil	corine_wald_clip_3km_Nadelwald_korr_3.shp	Verschneidung des Gebietes mit den CLC-Flächen der Klasse 312 (Nadelwälder) CLC punktuell korrigiert durch Landkreise	Bayerisches Landesamt für Umwelt (LfU)
Vorbelastungen Bestand			
Bestehende und geplante WEA	WEA_Bestand_und_geplant.shp	Korrektur durch Landkreise	Naturpark Altmühltal + ROK Auswahl
Funkmasten	Sende_Empfangsanlage_Punkt_Bestand.shp	Nachrichtliche Übernahme	Raumordnungskataster des Bayerischen Staatsministeriums für Wirtschaft, Infrastruktur, Verkehr und Technologie
Autobahn	Autobahnen.shp	Auswahl aus dem Raumordnungskataster	
Bahnlinie (Fernverkehr)	ROK_Bahnlinie_Export_Fernverkehr.shp		
Hochspannungsleitungen	Kabel_und_Freileitungen_Bestand.shp	nachrichtliche Übernahme	
PVA / Solarpark	ROK_PVA_Solarpark_Bestand.shp elektrizitaet_flaeche_ohne_pkt_p.shp	Auswahl aus dem Raumordnungskataster	
Rohstoffabbau (Kieselerde)	Abbauhalde.shp	Eigendigitalisierung	Institut für Landschaftsarchitektur der

Legendenbezeichnung	Dateiname	Inhalte / Darstellung in Karte	Quellen / Nutzungsrechte
			Hochschule Weihenstephan-Triesdorf
Vorbelastungen konkrete Planung			
PVA / Solarpark	ROK_PVA_Solarpark_Planung elektrizitaet_flaeche_planung_ohne_pk t_p.shp	Auswahl basierend auf dem Raumordnungskataster	Raumordnungskataster des Bayerischen Staatsministeriums für Wirtschaft, Infrastruktur, Verkehr und Technologie
Funkmasten	Sende_Empfangsanlage_Punkt_P lanung.shp	Nachrichtliche Übernahme	
Sonstiges			
Siehe 0.0 Gemeinsame Darstellungen			
Siedlungsbereiche	Clc2006_Klassen_Clip	Auswahl der Siedlungsbereiche (Code 111,112,121,121,123,133,141,142) aus Corine Landcover,	Bayerisches Landesamt für Umwelt (LfU)

3. Zonierungskonzept

Legendenbezeichnung	Dateiname	Inhalte / Darstellung in Karte	Quellen / Nutzungsrechte
Tabuzone	nsg_b_fl_Clip_3km.shp nsg_b_fl_clip_3km_puffer_1000m.shp geplante_nsg_ingoldstadt.shp geplante_nsg_ingolstadt_puffer.shp NSG_Schönfelder_Hänge.shp nsg_schoenfelder_haenge_puffer1000.s hp Schutzgebietsvorschlag.shp schutzgebietsvorschlag_puffer_1000_m. shp ffh_clip_3km_db.shp ffh_clip_3km_puffer_1000m.shp spa_vogev_Clip_3km.shp spa_vogev_clip_3km_puffer_1000m.shp nd_b_fl_clip_3km_db.shp NDNeumarkt.shp NachmeldungND_NP_DON.shp	Bestehende und geplante Naturschutzgebiete mit Puffer (siehe Karte 1.1 Schutzgebiete) FFH-Gebiete mit artenbedingtem Puffer (siehe Karte 1.1) SPA-Gebiete mit Puffer (siehe Karte 1.1) Geschützte Landschaftsbestandteile und Naturdenkmäler mit Puffer (siehe Karte 1.1)	Siehe Karten: 1.1 Arbeitskarte Schutzgebiete nach BNatSchG und BayWaldG sowie Natura 2000-Gebiete 1.2 Arbeitskarte Arten und Lebensräume 1.3 Arbeitskarte Landschaftsbild

Legendenbezeichnung	Dateiname	Inhalte / Darstellung in Karte	Quellen / Nutzungsrechte
	<p>nd_b_fl_nachmeldungen_puffer_50m.shp</p> <p>nd_b_fl_nachmeldungen_puffer_300m.shp</p> <p>LB_eichstaett.shp</p> <p>LB_b_Fl_clip3km_db.shp</p> <p>LB_b_Fl_clip3km_eichstaett_puffer_50m.shp</p> <p>LB_b_Fl_clip3km_db_puffer_300m.shp</p> <p>ASK_PUNKTE_buffer_200m_sortiert_2.shp</p> <p>ASK_PUNKTE_wea_relev_db_Voegel_80_ab2_clip.shp</p> <p>ASK_PUNKTE_wea_relev_db_Voegel_80_ab2_clip_puffer.shp</p> <p>ASK_PUNKTE_db_WEA_3000_ab1.shp</p> <p>ASK_PUNKTE_db_WEA_3000_ab1_puffer.shp</p> <p>flm_altmuehltal_80_WEA_relevant.shp</p> <p>flm_altmuehltal_80_WEA_relevant_puffer_1000m.shp</p>	<p>Artenschutzkartierung: ASK-Punkte mit Puffer und ASK-Konzentrationsbereiche (siehe Karte 1.2.Arten und Lebensräume)</p>	

Legendenbezeichnung	Dateiname	Inhalte / Darstellung in Karte	Quellen / Nutzungsrechte
	<p>Rotmilan.shp Rotmilan_puffer_1000_m.shp</p> <p>bio_natschg_db_dissolve_db.shp bio_natschg_db_dissolve_db_puffer.shp</p> <p>WIE06_FL_clip.shp WIE06_FL_buffer_clip.shp</p> <p>Reliefanstiege_clip.shp flusstaeler_clip.shp</p> <p>OPF_Vogelschutz_Ausschl_1405_Ausschnitt_NP.shp keh_aus_uhu_ep1000_clip.shp keh_aus_wanderfalke_ep1000_clip.shp keh_punktnachweise_vogel_puffer_1000_m_merge_clip_3_km.shp</p>	<p>Rotmilanfunkt mit Puffer, eigendigitalisiert nach Angaben des LRA Eichstätt</p> <p>Gesetzlich geschützte Biotop mit Puffer (siehe Karte 1.2.Arten und Lebensräume)</p> <p>Wiesenbrütergebiete mit Puffer (siehe Karte 1.2)</p> <p>Avifaunistisch bedeutsame Gebiete (siehe Karte 1.2)</p> <p>Ausschlussflächen Avifauna Kehlheim und Neumarkt in der Oberpfalz (siehe Karte 1.2)</p>	<p>Landratsamt Kehlheim</p>

Legendenbezeichnung	Dateiname	Inhalte / Darstellung in Karte	Quellen / Nutzungsrechte
	oefk_koesch_forst_korr_clip_merge.shp	Ökoflächenkataster (siehe Karte 1.2)	
	Überreg_ABSP.shp	Überregional bedeutsame ABSP-Flächen (LRA Kelheim) – nachrichtliche Übernahme	
	geotope_clip_puffer50m.shp	Geotope mit Puffer (siehe Karte 1.1 Schutzgebiete)	
	nwr_clip.shp	Naturwaldreservate (siehe Karte 1.1)	
	RH_Zeugenberge.shp	Landschaftsprägende Bereiche – Hangkante und Zeugenberge (siehe Karte 1.3 Landschaftsbild)	
	wug_zeugenberge.shp		
	Nördlinger_Ries		
	albtrauf.shp		
	donauleite.shp		
	riesrand.shp		
	visleit_clip.shp		
	keh_hangbereiche_2000.shp		
	besond_kulturlandsch_bayern_entwurf.s	Historische Kulturlandschaften (siehe	

Legendenbezeichnung	Dateiname	Inhalte / Darstellung in Karte	Quellen / Nutzungsrechte
	<p>hp</p> <p>historische_kula.shp</p> <p>gungold_wacholderheide.shp</p> <p>PK_definitiv.shp</p> <p>limes.shp</p> <p>PK_definitiv_p1500.shp</p> <p>PK_definitiv_p3000.shp</p> <p>PK_schlossberg_puffer.shp</p> <p>limes_puffer_300m.shp</p> <p>Altmuehlal-Panoramaweg_gk4.shp</p> <p>Altmuehlal-Panoramaweg_puffer_800m.shp</p> <p>Frankenweg_Abschnitt_Harburg-Doellwang_gk4.shp</p> <p>frankenweg_abschnitt_harburg_doellwang_puffer_800m.shp</p> <p>Jurasteig_Abschnitt_Labermuehle-Kapfelberg_gk4.shp</p> <p>jurasteig_abschnitt_labermuehle_kapfelberg_puffer_800m.shp</p>	<p>Karte 1.3)</p> <p>Postkartenmotive mit Puffer (siehe Karte 1.3)</p> <p>Wanderwege mit Puffer (siehe Karte 1.3)</p>	

Legendenbezeichnung	Dateiname	Inhalte / Darstellung in Karte	Quellen / Nutzungsrechte
	bayern_baudenkmale_punkte_clip_select.shp bayern_baudenkmale_punkte_clip_select_p1500.shp bodendenkmale_landschaftspraegend_clip_select.shp bodendenkmale_landsch_clip_select_puffer1500.shp ensembles_punkte_clip_select.shp ensembles_punkte_clip_select_puffer1500.shp riesrand_puffer_3000m.shp Nördlinger_Ries_shp W_T_kat_A.shp W_T_Kat_B.shp W_T_Kat_C.shp	Bau- und Bodendenkmäler, Ensembles mit Puffer (siehe Karte 1.3) 3000m Abstand östlich zum Riesrand (siehe Karte 1.3. Landschaftsbild) Nördlinger Ries (siehe Karte 1.3) Tallandschaften mit Puffer (siehe Karte 1.3)	

Legendenbezeichnung	Dateiname	Inhalte / Darstellung in Karte	Quellen / Nutzungsrechte
	Talraum_A.shp Talraum_B.shp Talraum_C.shp Buff1_KatA.shp Buff1_KatB.shp Buff1_KatC.shp Buff2_katA.shp Buff2_KatB.shp Buff2_KatC.shp		
Entscheidungszone	Siehe Karte 2. Ausnahmezonen		
Ausnahmezone	Siehe Karte 2. Ausnahmezonen		
Sonstiges			
Siehe 0.0 Gemeinsame Darstellungen			
Siedlungsbereiche	Clc2006_Klassen_Clip	Auswahl der Siedlungsbereiche (Code 111,112,121,121,123,133,141,142) aus Corine Landcover,	Bayerisches Landesamt für Umwelt (LfU)