



Landkreis
Eichstätt

Corporate Design Manual

Inhalt



Dieser Button führt hierher zurück



Der Klick auf eine Headline oder Zahl führt direkt zur Seite

Allgemein

Inhalt	2
Einleitung	3
Übersicht	4
Impressum	36

Elemente

Die Marke	5
Die Bildmarke: Herleitung und Bedeutung	6
Die Marke: Farbversionen	8
Die Marke: Größe und Schutzbereich	9
Die Marke: Branding	11
Die Marke: So bitte nicht!	12
Die Marke: im Format	13
Die Marke: für Partner	14
Das Wappen	15
Typografie	17
Schreibweise und Zeichen	18
Bildsprache	19
Farben: Primärfarben	20
Farben: Sekundärfarben	21
Grafische Elemente: Linien und Flächen	22
Grafische Elemente: Icons	23

Musteranwendungen

Geschäftsausstattung	24
E-Mail-Signatur	25
Flyer: DIN lang	26
Broschüren: DIN A4	27
Türschilder	28
Werbemittel	29
Powerpoint	31
Webseite	33
Social Media	34



Einleitung

Das neue Corporate Design für den Landkreis Eichstätt – für einen einheitlichen Auftritt in der gesamten Kommunikation und zur Stärkung der Identität des Landkreises Eichstätt nach außen und innen.

Das vorliegende Corporate Design Manual zeigt neben der neuen Marke die Gestaltungselemente, die Gestaltungsprinzipien sowie konkrete Anwendungen. Es erklärt in didaktischer und struktureller Weise, was die Marke leistet und wie sie korrekt angewendet wird. Dafür stellt sie alle Richtlinien und Elemente zur Verfügung.

Damit unterstützt das Corporate Design Manual die Kontinuität des Markenauftritts.



Das Corporate Design

Übersicht

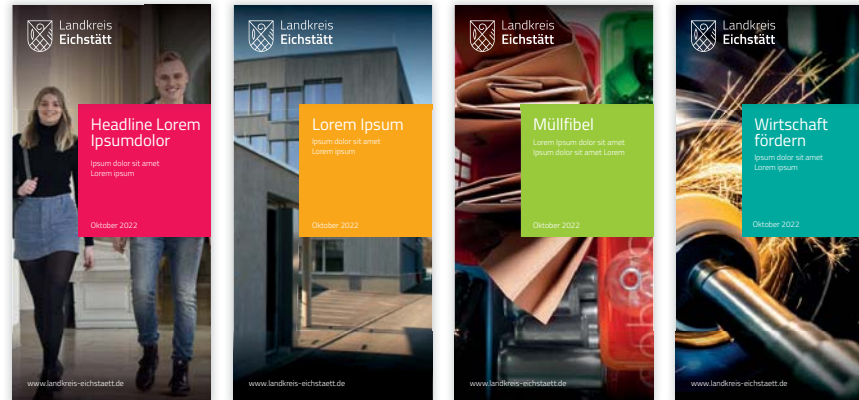


Ein Landkreis mit Profil

Das Corporate Design des Landkreises Eichstätt ist modern und zeitgemäß.

Die Marke dient der Positionierung und Profilierung von verschiedensten Akteuren und schafft Identifikation und Zugehörigkeit.

- lean
- clean
- stark
- strukturiert
- souverän
- modern
- zukunftsorientiert
- wertig



Die Marke



Die Marke ist das Herzstück des Corporate Designs des Landkreises Eichstätt

pur, klar, stark

Sie setzt sich aus der Bildmarke und der Wortmarke zusammen und bildet so eine Einheit. Die neue Marke für den Landkreis Eichstätt findet nur in dieser Kombination Verwendung.

Bildmarke

Die lineare Bildmarke ist das neue Zeichen für den Landkreis Eichstätt. Die Attribute des Wappens wurden in eine moderne Formensprache und eine neue Bedeutung überführt.

offen, modern, zukunftsorientiert

Wortmarke

Die Typografie der Wortmarke ist durch die Schriftwahl bewusst modern gewählt. Die Betonung liegt auf „Eichstätt“ im Schriftschnitt semibold, „Landkreis“ ist kleiner und light.

Hinweis

Die neue Marke löst die Verwendung des Wappens als Logo oder Marke in der Kommunikation ab. Das Wappen selbst ist weiterhin für „hoheitliche“ Zwecke zu verwenden.

Bildmarke



Wortmarke

Landkreis
Eichstätt



Das Wappen findet nur noch für hoheitliche Zwecke Verwendung



Die Bildmarke

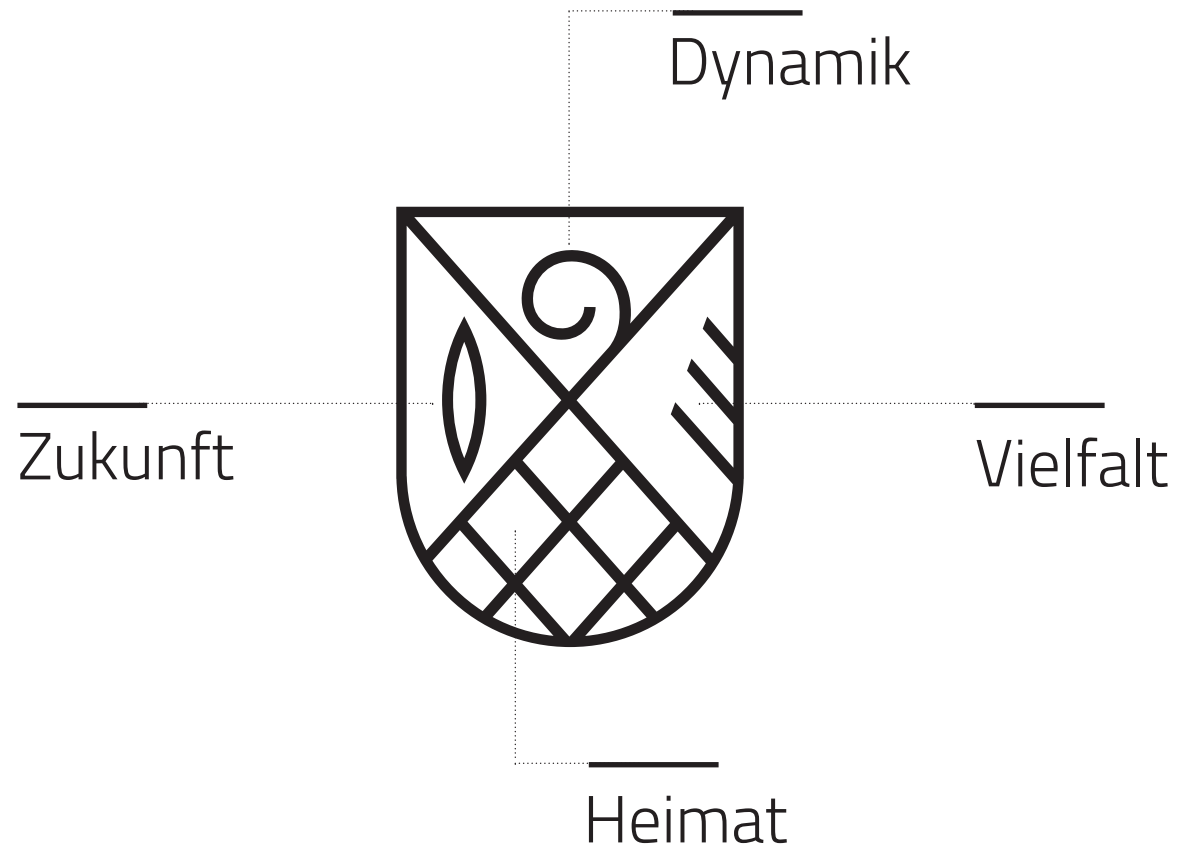
Herleitung und Bedeutung



Die historischen Zeichen des Wappens wurden in eine neue, positive und offene Bedeutung überführt. Herkunft und Historie bleiben vorhanden – die einzelnen Zeichen sind grafisch und inhaltlich modernisiert.

Die Anordnung der vier Zeichen ist gleichwertig und im Zentrum verbunden. Dies steht als Symbol für das **Miteinander** im Landkreis und soll dieses Miteinander aller im Landkreis Eichstätt stärken. Die Bestandteile sind nicht mehr nebeneinander aufgereiht.

Die äußere **Schildform** ist modernisiert und steht für Schutz. Sie gibt dem Zeichen einen amtlichen, hoheitlichen Charakter.



Die Bildmarke

Herleitung und Bedeutung



Landkreis
Eichstätt

Die Bestandteile der Bildmarke:

Die „**Raffinerie-Fackel**“ wird zur „**Flamme**“:

- positive Bedeutung
- als Zeichen für Erneuerung
- symbolisiert die **Zukunft**

Der „**Bischofsstab**“ wird zur **Spirale**:

- positive, neutrale Bedeutung
- nimmt Form des Ammoniten auf (geologische Besonderheit, Verbindung zum Naturpark Altmühltal)
- Symbol für Fokussierung, Entwicklung und **Dynamik**

Die „**Hirschstange**“ wird zum „**Dreiklang**“:

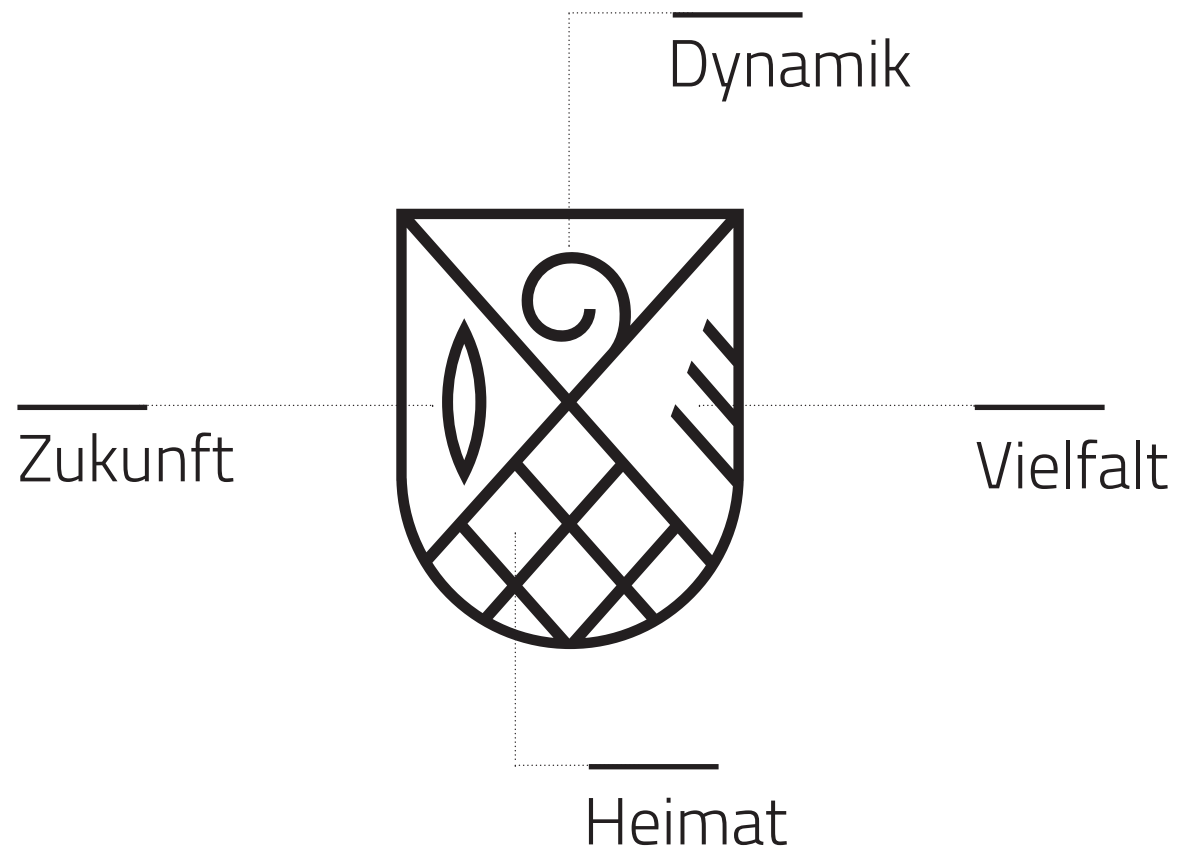
- offene, positive Bedeutung
- steht für Diversität und Vielfalt

Die „**bayerischen Rauten**“ bleiben:

- beständig, stabil und verwurzelt
- Symbol für die **Heimat** in der Mitte Bayerns

Die neuen Attribute sind:

Heimat, Dymnaik, Vielfalt und Zukunft



Die Marke

Farbversionen

Die Marke steht in Schwarz und Weiß zur Verfügung.

Die Wirkung ist:

stark, präzise, eindeutig und klar.

Die schwarze Marke ist für weiße oder helle Hintergründe. Die weiße Marke ist für dunkle Hintergründe.



Marke schwarz



Marke weiß



Die Marke

Größe und Schutzbereich



Schutzbereich

Um Störungen des Logos zu vermeiden, ist ein Schutzbereich um das Logo definiert, in dem sich keine weiteren Objekte befinden dürfen.

Idealerweise sollte der Schutzbereich um die Marke so groß wie möglich gehalten werden, sodass die bestmögliche Wirkung der Marke erzielt werden kann.

Mindestgröße

Bitte beachten Sie die Mindestgröße. Hier ist die Lesbarkeit ausschlaggebend.

Die Mindestbreite der Marke Landkreis Eichstätt beträgt 18 mm oder 51 Pixel. Dies entspricht einer Schriftgröße von ungefähr 8 pt.



Mindestgröße

18 mm / 51 Pixel

Schutzbereich



Die Marke

Größe und Schutzbereich



Landkreis
Eichstätt

Größen für verschiedene Formate

Die Logogröße wird immer anhand der Breite errechnet und in das Verhältnis der entsprechenden Gesamtbreite des Formats gesetzt.

Bis zu einer Breite von **min. 105 mm** und **max. 1189 mm** ist diese Systematik einzuhalten.

Bei allen davon abweichenden Formaten muss nach Augenmaß gesetzt werden. Dabei ist auf ein optisch passendes Verhältnis (Richtwert: ca. ein Viertel des Gesamtformats) zu achten.

Breite DIN-Formate

DIN A00 1189 mm

DIN A0 841 mm

DIN A1 594 mm

DIN A2 420 mm

DIN A3 297 mm

DIN A4 210 mm

DIN A5 148 mm

DIN A6 105 mm

Breite Logo

279,9 mm

198 mm

140 mm

99 mm

70 mm

49,5 mm

34,8 mm

24,6 mm



Die Marke

Verwendung als „Branding“

Die Marke ist besonders in Weiß als „Ausstanzung“ in Bildern und Farbflächen zu verwenden.

Hier ist zu beachten, dass der Hintergrund an dieser Stelle entsprechend ruhig und dunkel ist und die Marke sehr gut erkennbar und lesbar bleibt.

Die Verwendung der Marke in Schwarz als „Brandzeichen“ ist auf hellen Bildbereichen aber ebenso möglich.

Auch hier ist zu beachten, dass der Hintergrund an dieser Stelle entsprechend ruhig und hell ist und die Marke sehr gut erkennbar und gut lesbar bleibt.

Bilder müssen entsprechend ausgewählt oder zusätzlich bearbeitet werden.



Die Marke

So bitte nicht!

Die Marke Landkreis Eichstätt soll souverän angewendet werden. Dabei ist auf die optimale Erkennbarkeit und Lesbarkeit zu achten. Ebenso sind die definierte Mindestgröße und der Schutzbereich einzuhalten.

Nicht gestattet sind:

- Veränderungen / Zusätze jeglicher Art
- Verzerrungen
- Umfärbungen
- Effekte wie Schatten o.ä.
- Platzierungen auf nicht geeigneten Hintergründen
- Plazierungen des Logos zu dicht an anderen Elementen
- unleserliche Anwendungen
- zu kleine Anwendungen
- Anschnitte und Beschneidungen



Die Marke im Format

Positionierung

Anstelle starrer Regelwerke bieten dynamische Prinzipien eine größere Flexibilität bei höherer Wiedererkennbarkeit.

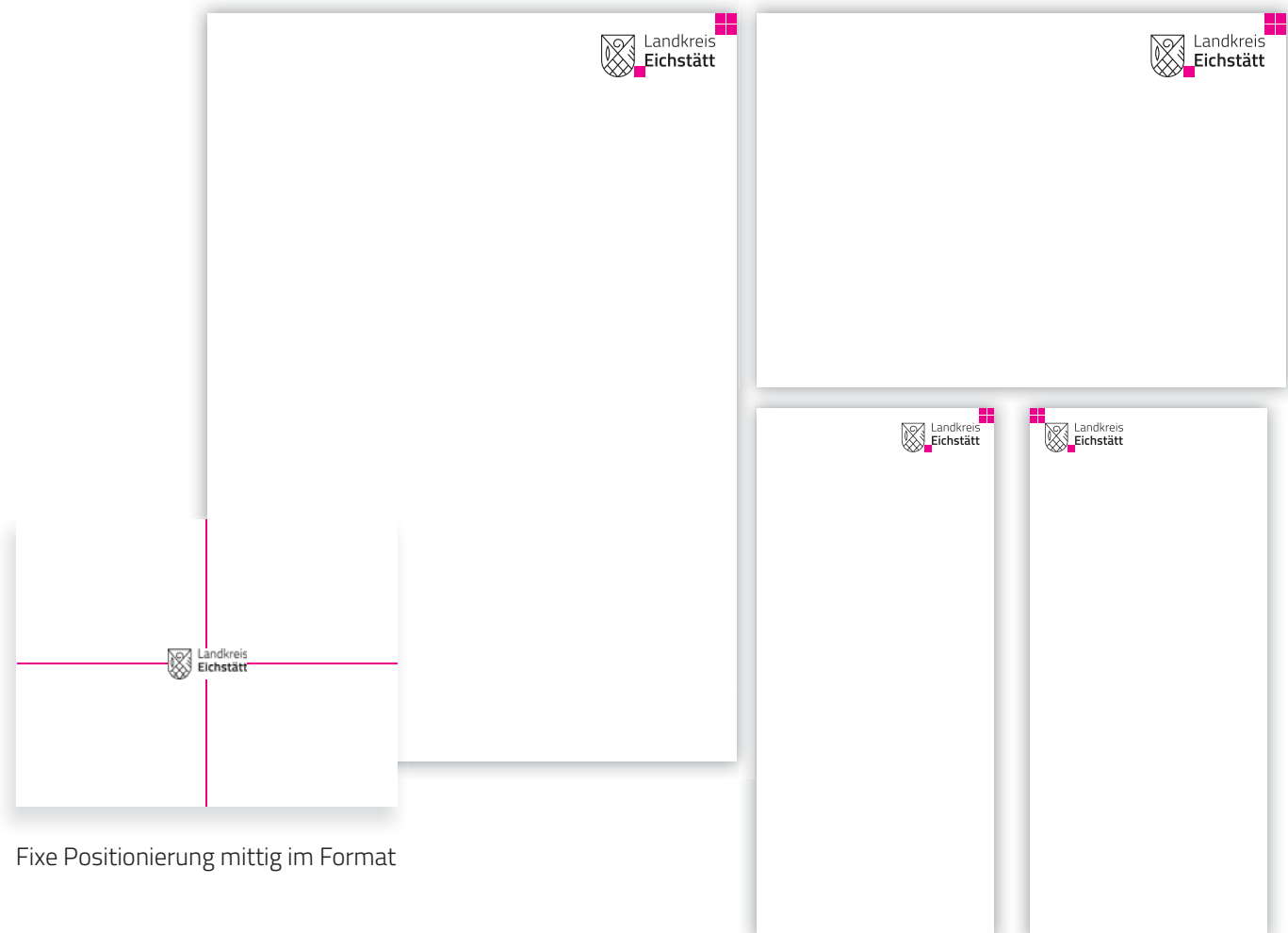
a) Fixe Positionierung

- Ecke oben links oder rechts auf Titeln, Anzeigen, etc.
- Ecke unten links oder rechts auf Rückseiten
- Mittig im Format, besonders auf Farbflächen oder Bildern
- Abstand Ecke: doppelter Schutzbereich

b) Flexible Positionierung

Die Marke Landkreis Eichstätt kann flexibel im Layout platziert werden. Dies gilt besonders, wenn die Marke als Branding verwendet wird und hier Rücksicht auf ein Bild genommen werden muss.

Fixe Positionierung in der Ecke



Fixe Positionierung mittig im Format



Die Marke für Partner

Kooperationen



Landkreis
Eichstätt

Für die Verwendung der Marke für Partner gelten die gleichen Richtlinien. Die Position passt sich der Anwendung des Partners an. Wichtig ist die Einhaltung der Mindestgröße im Sinne der guten Lesbarkeit und des Schutzbereichs.

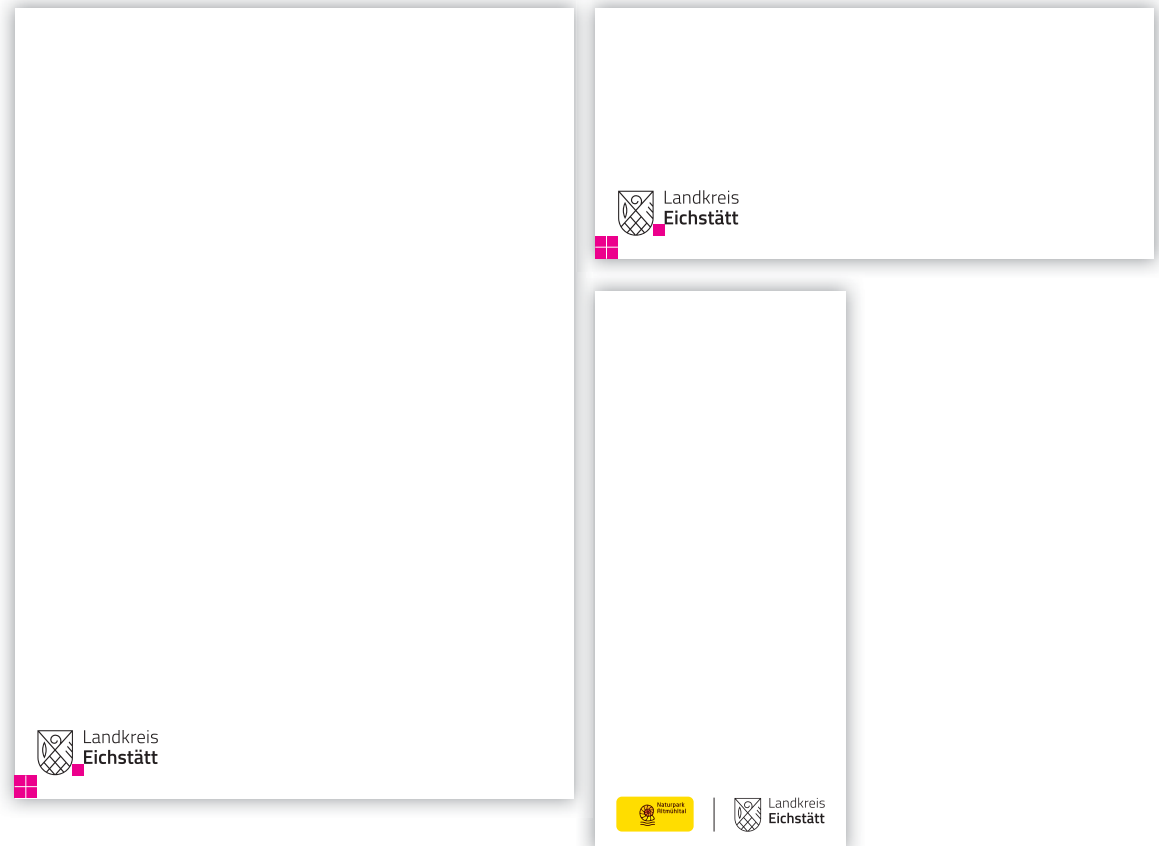
Bei mehreren Marken nebeneinander ist eine Trennung mit einer Linie (in der Mitte zwischen den Logos) in der Höhe der Bildmarke der Marke Landkreis Eichstätt zu empfehlen.

Nutzung

Die Nutzung des Logos darf nur nach vorheriger Freigabe durch den Landkreis Eichstätt erfolgen. Es ist dabei anzugeben, für welchen Zweck und für welches Medium das Logo verwendet wird.

Bitte wenden Sie sich an die Grafikerin des Landkreises Eichstätt unter:
marina.herrler@lra-ei.bayern.de
Telefon: 08421 70-134

Die Marke auf Partneranwendungen



Das Wappen

Verwendung

Das Wappen wird nicht mehr als Logo verwendet. Es steht für hoheitliche Zwecke zur Verfügung.



Landkreis
Eichstätt



Typographie

Schrift für Außenkommunikation



Landkreis
Eichstätt

Hausschrift

Schriftart

Als Hausschrift steht die „Titillium Web“ zur Verfügung. Der hauptsächliche Schriftschnitt ist „Titillium Web light“. Für Auszeichnungen und Hervorhebungen wird der Schriftschnitt „Titillium Web SemiBold“ verwendet. In kleinen Schriften oder in Negativ-Weiß auf Farbfläche sind die Schriftschnitte „Regular“ und „Bold“ zu verwenden.

Verwendung

Die Hausschrift wird für alle Anwendungen an der Außenkommunikation in Print und Digital eingesetzt. Beispiele: Webseite, Social Media, Drucksachen, etc.

Satzart

Die Satzart ist linksbündiger Flattersatz. Dies ist besser lesbar und moderner als Blocksatz.



Hausschrift

Titillium Web light

abcdefghijklmnopqrstuvxyz
ABCDEFGHIJKLMNOPQRSTUVWXYZ
äüöÄÖÜß?!“§\$%&()=;:,.+1234567890

Titillium Web SemiBold

abcdefghijklmnopqrstuvxyz
ABCDEFGHIJKLMN OPQR STUVWXYZ
äüöÄÖÜß?!“§\$%&/()=;:,.+1234567890



Typographie

Schrift für Außenkommunikation



Landkreis
Eichstätt

Systemschrift als Ersatz

Wenn technisch bedingt die Hausschrift nicht möglich ist, findet die Systemschrift „Arial“ in den Schriftschnitten „regular“ und „bold“ Verwendung.

Diese wird für E-Mails und Microsoft-Office-Anwendungen wie Word, Excel und PowerPoint verwendet.

Verwendung

Mitarbeiter des Landratsamts verwenden hauptsächlich die Systemschrift für E-Mails, Briefe, Bescheide, Formulare und PowerPoint-Präsentationen.

Satzart

Die Satzart ist linksbündiger Flattersatz. Dies ist besser lesbar und moderner als Blocksatz.



Hinweis

Alle Anwendungen mit Außenwirkung sollten in der Hausschrift „Titillium Web“ (Print und Digital) erstellt werden.

Systemschrift als Ersatz

Wenn technisch bedingt die Hausschrift nicht möglich ist, findet die Systemschrift „Arial“ in den Schriftschnitten regular und bold Verwendung. Diese wird für E-Mails und Microsoft-Office Anwendungen wie Word, Excel und PowerPoint verwendet.

Hausschrift

Titillium Web light

abcdefghijklmnopqrstuvwxy
ABCDEFGHIJKLMN OPQRSTUVWXYZ
äüöÄÖÜß?!“§\$%&()=;:,.+1234567890

Titillium Web SemiBold

abcdefghijklmnopqrstuvwxy
ABCDEFGHIJKLMN OPQR STUVWXYZ
äüöÄÖÜß?!“§\$%&/()=;:,.+1234567890



Schreibweisen und Zeichen



Landkreis
Eichstätt

Auch die Schreibweise ist in grundsätzlichen Dingen geregelt und unterstützt so einen einheitlichen und professionellen Gesamtauftritt des Landkreises Eichstätt.

Trennzeichen

Bei der Adresse werden einzelne Elemente oder Worte mit einem Komma getrennt.

Fließtext mit Silbentrennung

Im Fließtext wird die Silbentrennung nach „Neuer Deutscher Rechtschreibung“ verwendet.

Das Trennen von Ortsnamen, Eigennamen, Personen, etc. soll vermieden werden.

Die Nennung „Landkreis Eichstätt“ wird im Fließtext immer ohne Silbentrennung verwendet, idealerweise in einer Zeile.

Adresse

Landratsamt Eichstätt
Bereich LoremIpsum

Residenzplatz 1
85072 Eichstätt
Telefon: 08421 70-0
Telefax: 08421 70-222

poststelle@lra-ei.bayern.de
www.landkreis-eichstaett.de

Landratsamt Eichstätt
Bereich LoremIpsum

Residenzplatz 1, 85072 Eichstätt
Telefon: 08421 70-0, Telefax: 08421 70-222
vorname.nachname@lra-ei.bayern.de
www.landkreis-eichstaett.de

Telefonnummern

Telefon 08421 70-0
Telefon 08421 70-234

Uhrzeit

Mo. – Fr. 8.00 – 12.00 Uhr
Mo. – Do. 14.00 – 16.00 Uhr

Aufzählungen

- entis ma doloribus rem id maios
- Ad que volo modis sincit, con
- entis ma doloribus rem id maios
- Ad que volo modis sincit, con



Bildsprache

Fotografie

Die Fotografie ist ein starkes gestalterisches Merkmal im Corporate Design des Landkreises Eichstätt. Die Fotografie macht die Schönheit und Vielfalt des Landkreises erlebbar. Mensch, Natur und Technik stehen dabei im Fokus.

Die Bildsprache ist emotional, modern und lebendig. Sie ist menschlich und verkörpert Nähe. Sie spielt mit Schärfe und Unschärfe und arbeitet auch mit ungewöhnlichen Perspektiven und Lichtstimmungen. Sie gibt Einblicke in den Landkreis und zeigt Momentaufnahmen. Sie ist aktiv, zieht den Betrachter ins Bild, bezieht ihn regelrecht mit ein. Interessante Aus- und Anschnitte setzen die Bildinhalte ins richtige Format.

Verwendung und Form

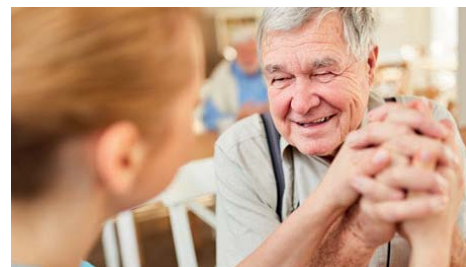
Die Fotografie wird großzügig, vollformatig eingesetzt. Sekundärbilder können im Satzspiegel oder noch kleiner in Infoboxen verwendet werden.

Hinweis

Bitte achten Sie auf hochwertige Fotografie und die korrekte Nennung der Bildquelle entsprechend der Bildrechte. Bilder ohne Bildrechte dürfen nicht verwendet werden.



Landkreis
Eichstätt



Farben

Primärfarben

Die Primärfarben des Corporate Designs des Landkreises Eichstätt sind Schwarz, Weiß sowie Blau.

Farbflächen können darüber hinaus in Grau oder den Sekundärfarben (mit Abstufungen) eingesetzt werden.

Bei den Graufächern ist es wichtig, dass der Farbton als Hintergrund für weiße Typografie und Linien gut lesbar ist. Grau in Abstufungen kann für Grafiken verwendet werden.



Landkreis
Eichstätt



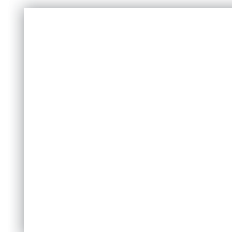
Landkreis
Eichstätt

Bea sam, ipictas doluptia corem es exce-
rum sanimod iciiscius. Santendam, quati
doles quiae quissequo occum volorep
udaerer epersperrum ese as ad magni-
mus ariossimenis expeditas imoditibus.

Schwarz: linear



Schwarz



Weiß: viel Weißraum



CMYK: 93/56/35/22
RGB: 0/84/114
Pantone: 7700 C

Blau



Grau: 70% schwarz

80% schwarz

90% schwarz



Farben

Sekundärfarben



Landkreis
Eichstätt

Die Primärfarben des Corporate Designs des Landkreises Eichstätt sind Schwarz, Weiß sowie Blau.

Farbflächen können darüber hinaus in Grau oder den Sekundärfarben (mit Abstufungen) eingesetzt werden.

Bei den Graufächern ist es wichtig, dass der Farbton als Hintergrund für weiße Typografie und Linien gut lesbar ist. Grau in Abstufungen kann für Grafiken verwendet werden.

		Kategorien			
		Leben, Fürsorge, Sicherheit	Menschen, Soziales, Gemeinschaft	Natur, Umwelt, Lebensräume	Werte, Beständigkeit, Infrastruktur
Attribute	dynamisch, emotional	 CMYK: 0/100/50/0 RGB: 229/0/81 Pantone: 1925 C	 CMYK: 0/50/100/0 RGB: 243/146/0 Pantone: 144 C	 CMYK: 50/0/100/0 RGB: 149/193/31 Pantone: 144 C	 CMYK: 100/0/50/0 RGB: 0/154/147 Pantone: 3282 C
		 CMYK: 25/99/2/0 RGB: 192/8/127 Pantone: 241 C	 CMYK: 25/14/98/2 RGB: 205/194/0 Pantone: 397 C	 CMYK: 80/13/90/1 RGB: 40/152/73 Pantone: 348 C	 CMYK: 81/33/5/0 RGB: 0/138/196 Pantone: 640 C
	bewährt, faktisch	 CMYK: 28/100/57/32 RGB: 142/22/56 Pantone: 1955 C	 CMYK: 28/39/100/19 RGB: 170/134/0 Pantone: 118 C	 CMYK: 70/37/100/29 RGB: 78/104/15 Pantone: 378 C	 CMYK: 96/64/43/39 RGB: 9/63/85 Pantone: 303 C



Grafische Elemente

Linien und Flächen

Farbflächen

Flächen sind farbig: in den starken, kräftigen Sekundärfarben oder auch dezenter in Grau. Zur Titelgestaltung, als Störer und Information.

Linien

Linien sind in Schwarz auf weißem oder hellem Hintergrund oder in Weiß auf farbigem, dunklen Hintergrund. Linien werden als gestalterische Elemente eingesetzt: zur Strukturierung von Inhalten, Texten, zur Rubrizierung und als Schmuckelemente.

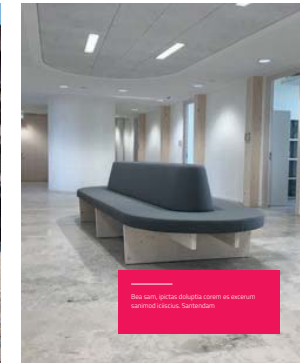
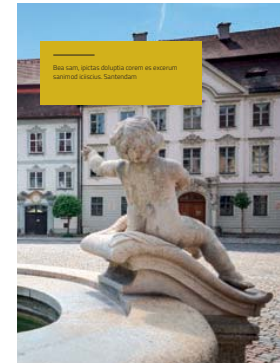


Landkreis
Eichstätt

Beispiele Linie als Schmuckelement

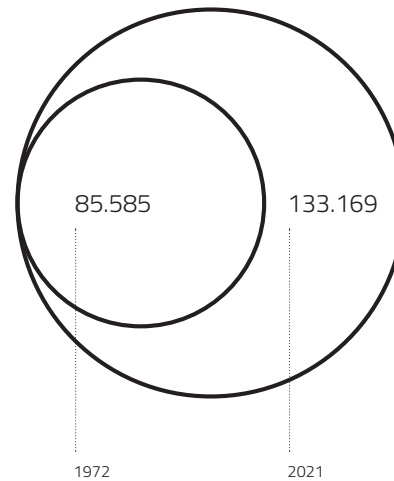
Bea sam, ipictas doluptia corem es excerum sanimod iciiscius. Santendam

Bea sam, ipictas doluptia corem es excerum sanimod iciiscius. Santendam



Beispiel lineare Grafik

Bevölkerungsentwicklung



Beispiele Störer



Beispiele Titel

Beispiel Infoboxen

Beilngries	Einwohner 9908 Gemeindeteile 24 Fläche 100,07 km² Höhe 368 m ü. NN	Lage
Bea sam, ipictas doluptia corem es excerum sanimod iciiscius. Santendam, quati doles quiaie quissequo occum volorep udaerer epersperrum ese as ad magnimus ariossimemis expeditas imoditibus.	Bea sam, ipictas doluptia corem es excerum sanimod iciiscius. Santendam, quati doles quiaie quissequo occum volorep udaerer epersperrum ese as ad magnimus ariossimemis expeditas imoditibus.	
Cusam illorest, untis sunt ulparibus incto imendit execat lata ventis ut utessequo officimi, occupapellit aut resequo dipsapriet altatusa parum fugitius.Dant. La valorio. Eperro corendi atur sa volestati assit rem. Ut ratis pliqui siment etur sant. Ipit fugitris re sequia archillignam	Cusam illorest, untis sunt ulparibus incto imendit execat lata ventis ut utessequo officimi, occupapellit aut resequo dipsapriet altatusa parum fugitius. Dant. La valorio.	
Rectis preptate qui omni di il intotate sunda nis apis molorer atusdant exerferia aut rerum eossusci untiam, idesti dolecus numquiae veribus, qui quo minum que omninictem dolliqui berit que nonest	Stadt Beilngries Hauptstraße 24, 92339 Beilngries Telefon 09141 707-0 info@beilngries.de www.beilngries.de	

	Vorname Nachname es excerum sanimod iciiscius. Santendam, quati
Minti aut rerum excerum voluptae. Otasinimet hari dolorerum rem invelen ditaspi cidellandae exerovit maio volupta sitamus del magnimus voloreicim aut pro evendanihil iliquas re nobitem poratunare reratis imporepudae quo veligent odi doluptio. Ut officiatum dollab iminctet endersp ediscid ex ent dolorum quam que provit qui	

Beispiel Infoboxen



Grafische Elemente

Icons und Piktogramme

Grafiken

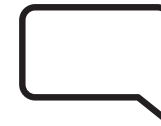
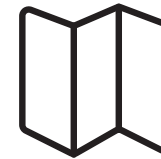
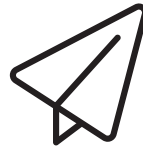
Grafiken sind bevorzugt linear darzustellen. Stark, klar und präzise. Bewusst sehr reduziert und modern in Schwarz oder Weiß.

Icons und Piktogramme

Auch die Zeichen sind modern, linear und in einer reduzierten Darstellung. Bevorzugt in einer Linienstärke. So harmonisieren die Zeichen mit der Bildmarke und geben ein stimmiges Ganzes.

Passend zur Typografie sind die Linien abgerundet.

Beispiele
lineare Zeichen



Geschäftsausstattung

Brief, Visitenkarte



Landkreis
Eichstätt

Briefpapier

Das Briefpapier liegt als digitale Word-Vorlage vor und wird für Briefe und Pressemitteilungen o.ä. verwendet.

Die Schrift ist die Titillium Web in den Schriftschnitten regular und bold.

Die Satzart ist linksbündiger Flattersatz.



Bitte beachten Sie, dass Sie keine offenen Dateien an Externe versenden. Verwenden Sie dafür das pdf-Format.

Visitenkarte

Die Visitenkarte wird gedruckt.
Schrift: Titillium



Visitenkarte



Brief



E-Mail-Signatur

Geschäftsausstattung



Landkreis
Eichstätt

E-Mail-Signatur

Auch in der E-Mail-Signatur ist auf die einheitliche Schreibweise zu achten.

Die E-Mail-Signatur ist für jeden Mitarbeiter des Landkreises Eichstätt entsprechend der Vorlage einzurichten.

Auf die Darstellung des Logos wird bewusst verzichtet.

Typografie

Systemschrift: Arial, 10 pt

Hervorhebung Landratsamt Eichstätt in „Arial bold“

Beispiele

Mit freundlichen Grüßen

Max Mustermann
Sachbearbeiter

Landratsamt Eichstätt

SG 20 - Öffentliche Sicherheit und Ordnung

Residenzplatz 1, 85072 Eichstätt
Telefon 08421 70-123
Telefax 08421 70-456
vorname.nachname@lra-ei.bayern.de
www.landkreis-eichstaett.de

Mit freundlichen Grüßen

Hanna Mustermann
Umweltschutzkoordinatorin

Landratsamt Eichstätt

SG 44 - Umweltschutz

Residenzplatz 1, 85072 Eichstätt
Telefon 08421 70-123
Telefax 08421 70-456
vorname.nachname@lra-ei.bayern.de
www.landkreis-eichstaett.de

Mit freundlichen Grüßen

Vorname Nachname
Funktionsbezeichnung/ggf. Akademischer
Titel

Landratsamt Eichstätt

SGXX - Abteilungsname

Residenzplatz 1, 85072 Eichstätt
Telefon: 08421.70-123
Telefax: 08421.70-456
vorname.nachname@lra-ei.bayern.de
www.landkreis-eichstaett.de

Mit freundlichen Grüßen

Maximilian Mustermann
Sachgebietsleiter

Landratsamt Eichstätt

SG 43 - Bauverwaltung Wohnungswesen
Bezirk Süd

Bahnhofstraße 16, 85101 Lenting
Telefon 08421 70-123
Telefax 08421 70-456
vorname.nachname@lra-ei.bayern.de
www.landkreis-eichstaett.de



Flyer

DIN lang

Broschüren

Wichtig ist eine „wertige“ Gestaltung. Entsprechend der Themen und Inhalte werden Bilder, Farbflächen und Typografie kombiniert.

Titelseiten

Die Marke muss klar und gut erkennbar platziert sein. Es sind ausdrucksstarke, vollflächige Bilder, kombiniert mit Farbflächen als Informationsträger zu verwenden. Auf Titelseiten mit informativem Charakter werden kleinere Bilder (im Anschnitt) mit mehr Weißraum auf der Seite verwendet.

Die Gestaltung ist:

- **stark**
- **klar**
- **präzise**
- **modern**

Imagestarke Titelseiten



Informative Titelseite



Broschüren

DIN A4



Landkreis
Eichstätt

Broschüren

Wichtig ist eine „wertige“ Gestaltung. Entsprechend der Themen und Inhalte werden Bilder, Farbflächen und Typografie kombiniert.

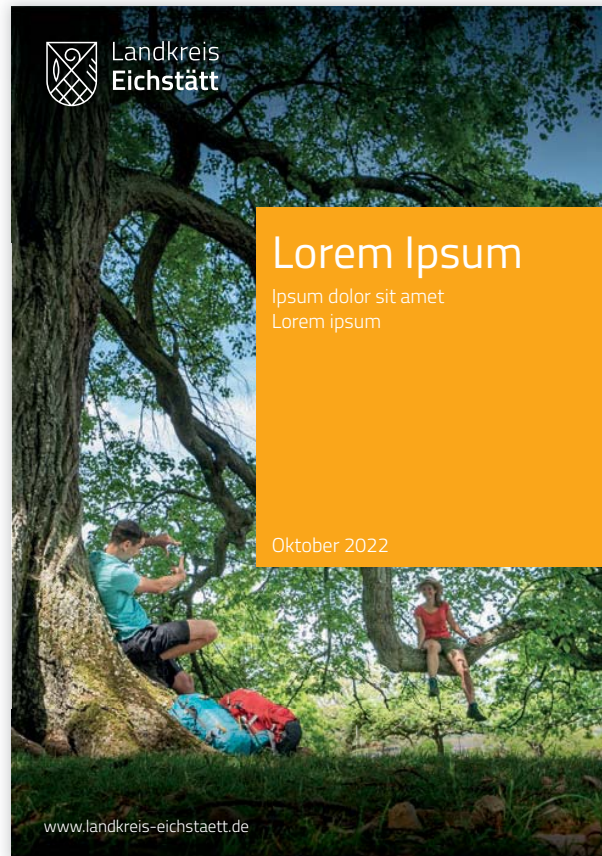
Titelseiten

Die Marke muss klar und gut erkennbar platziert sein. Es sind ausdrucksstarke, vollflächige Bilder, kombiniert mit Farbflächen als Informationsträger zu verwenden. Auf Titelseiten mit informativem Charakter werden kleinere Bilder (im Anschnitt) mit mehr Weißraum auf der Seite verwendet.

Die Gestaltung ist:

- stark
- klar
- präzise
- modern

Imagestarke Titelseiten



Türschilder

Orientierungssystem

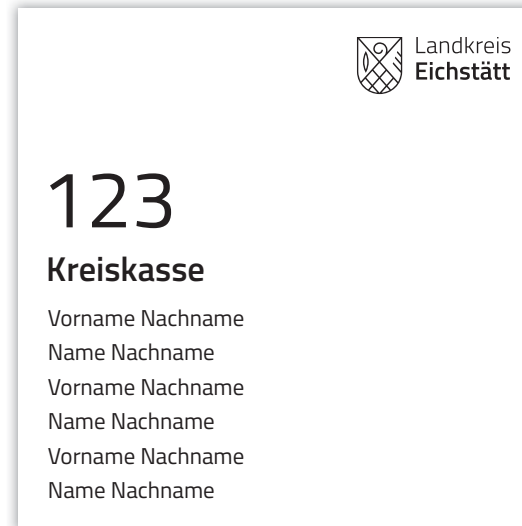
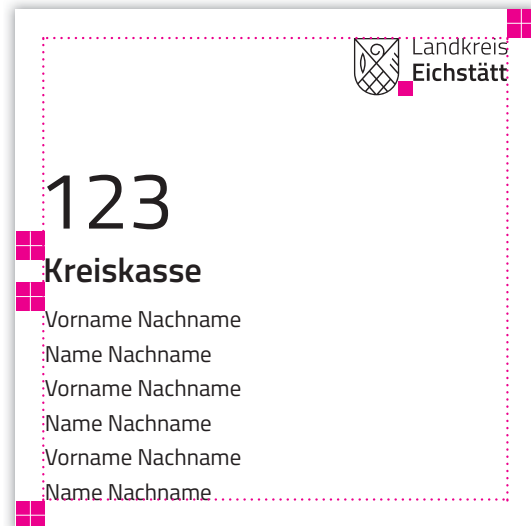


Layout

Hier gilt gute Orientierung, gute Lesbarkeit und Identifikation. Deshalb ist auf jedem Türschild auch die Marke des Landkreises Eichstätt zu sehen.

Die Beschilderung ist nach dem unten stehenden Prinzip aufgebaut. Die Schriftschnitte sind Titillium regular und für die Raumbezeichnung Titillium semibold.

Layoutprinzip



Werbemittel

Buch . Tasse



Bei allen Werbemitteln ist auf eine prominente Darstellung der Marke zu achten.

Bei der Auswahl der Werbemittel ist auf Nachhaltigkeit zu achten. Ebenso auf Wertigkeit der Produkte und deren sinnvollen Einsatz und Verwendung.

Grafische Elemente aus dem Logo können dekorativ verwendet werden. Das Logo als Einheit darf nicht erkennbar sein.

Das Buch des Landkreises Eichstätt



Buch-Titel



Tassen



Powerpoint-Präsentation

Allgemeine Titel



Für Powerpoint-Präsentationen liegt eine digitale Vorlage mit Musterseiten vor. Es gibt eine Auswahl an Titelvorlagen.

Die Schmucktitel sind auch als Kapitel-titel zu verwenden.

Die Themen entsprechen den Attributen der Bildmarke oder sind passend zum Thema der individuellen Präsentation zu wählen.

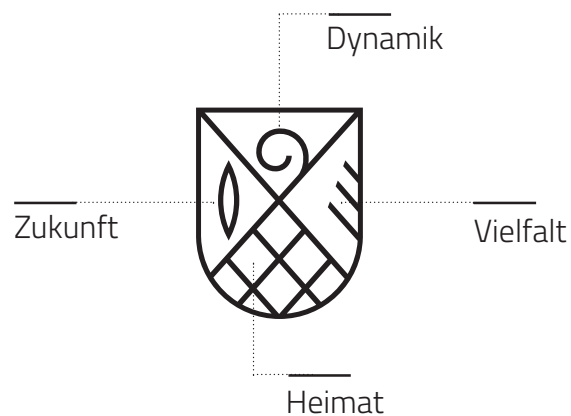
Schmucktitel



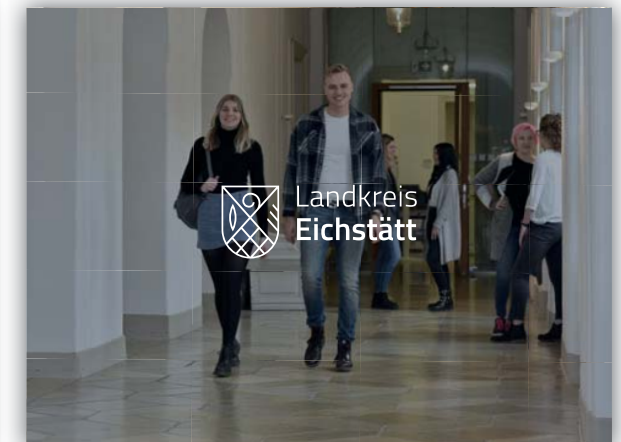
Heimat



Dynamik



Vielfalt



Zukunft



Powerpoint-Präsentation

Titel und Folgeseiten

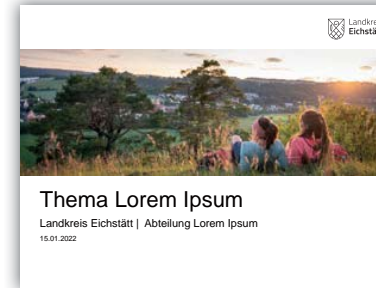


Für Powerpoint-Präsentationen liegt eine digitale Vorlage mit Musterseiten vor. Die Systemschrift ist Arial.

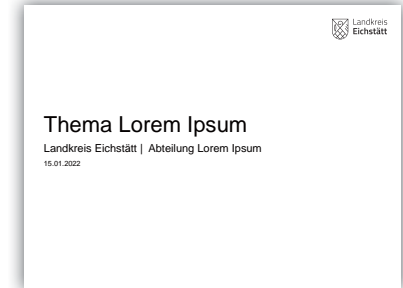
Die Satzart ist linksbündiger Flattersatz.



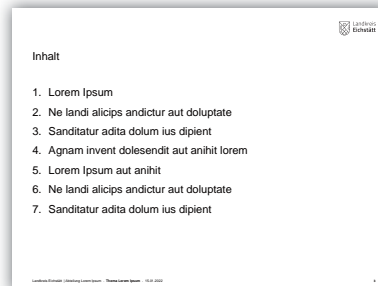
Schmucktitel (immer mit Titel 2 verwenden)



Titel 1 (mit Bild)



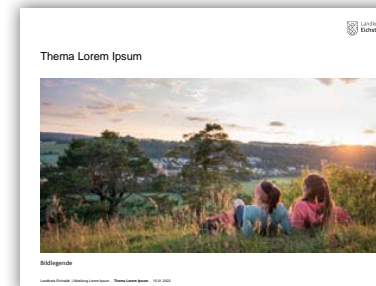
Titel 2 (ohne Bild)



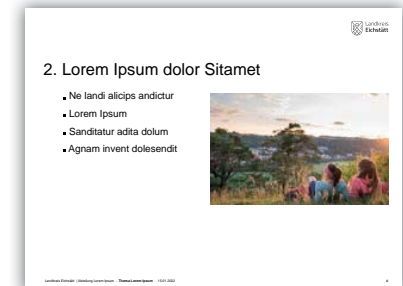
Inhaltsverzeichnis



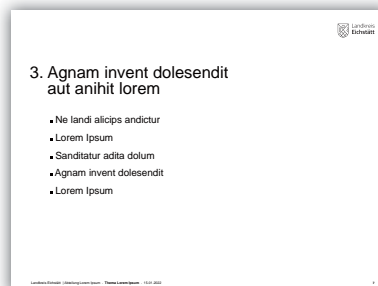
Inhaltseite (Bilder und Text)



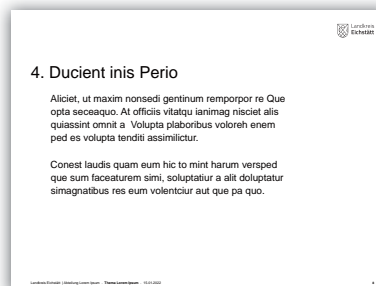
Inhaltseite (großes Bild)



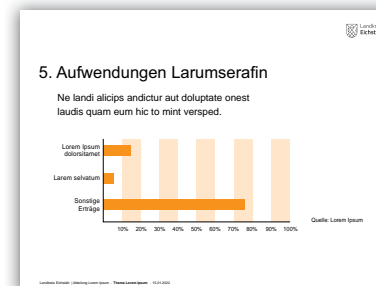
Inhaltseite (Text und kleines Bild)



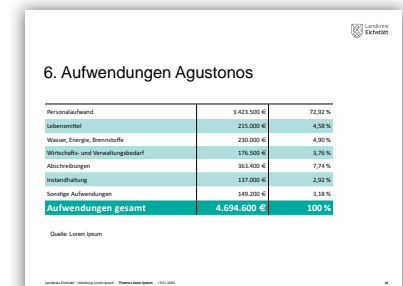
Inhaltseite (Aufzählung)



Inhaltseite (Text)



Inhaltseite (Text und Grafik)



Inhaltseite (Text und Grafik)



Webseite

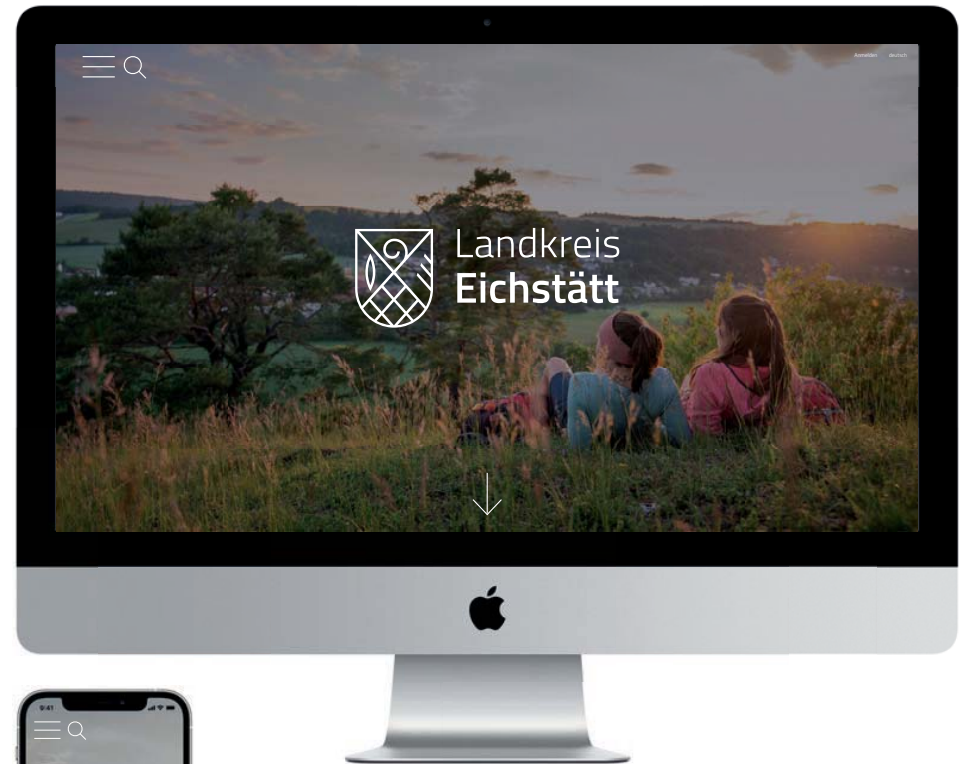
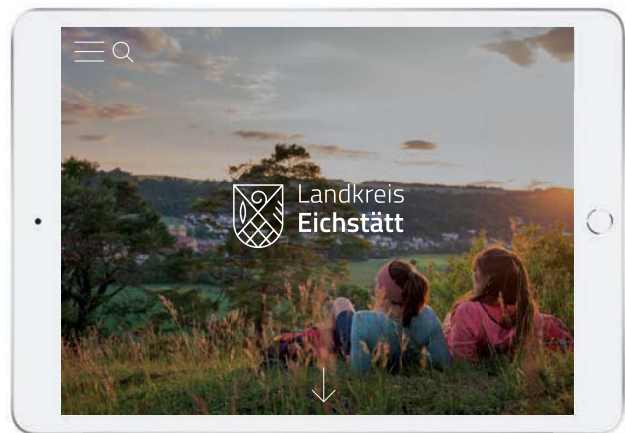
Startscreen



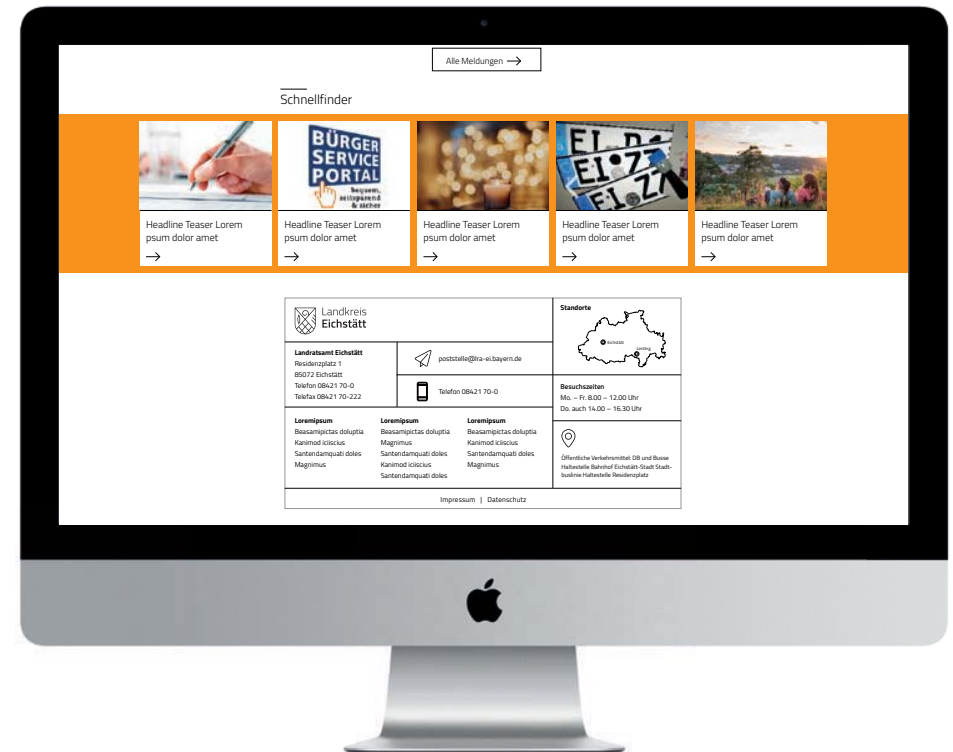
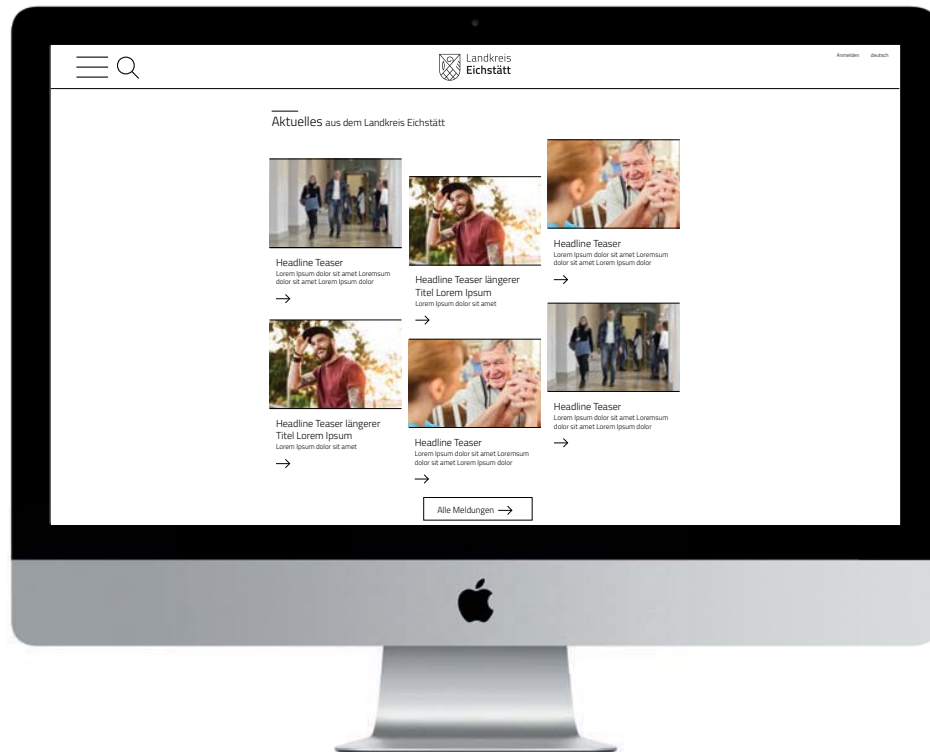
Auch die Webseite erscheint im neuen Corporate Design. Responsive Webdesign optimiert für alle Endgeräte.

Der Startscreen ist ein vollflächiges, stimmungsvolles und aussagekräftiges Bild, dessen Fokus und Ausschnitt an die Ausgabeformate angepasst sein muss.

Hier könnte auch der Film ablaufen.



Webseite Design



Beim Weiterscrollen oder Wischen
erscheinen Teaser und Schnellfinder mit
Microanimationen, SEO Content und der
funktionale Footer.



Social Media

Instagram: Bild-Beiträge

Für Bild-Beiträge liegt eine digitale Vorlage mit Logo vor. Diese sind im quadratischen Format (1080 x 1080) anzulegen.

Das Landkreis-Logo kann sowohl links als auch rechts oben positioniert werden. Es ist auf einen einheitlichen Abstand zum Außenrand (überall 42 px) zu achten. Der Schutzbereich, der das Logo umgibt (s.u.), beträgt mindestens 21 px.

Grundsätzlich besteht – ausgenommen Stellenausschreibungen – keine Pflicht, das Logo in Beiträgen zu integrieren.

Für weiße oder helle Hintergründe ist die schwarze Marke. Für dunkle Hintergründe ist die weiße Marke.

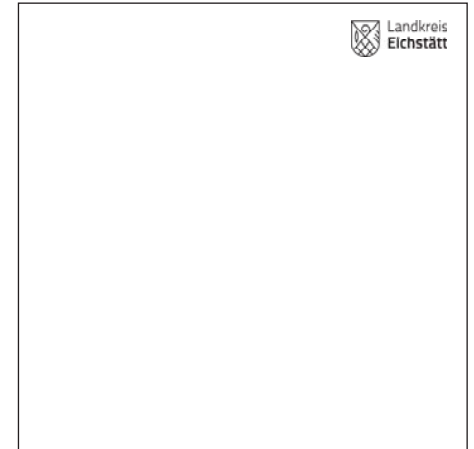
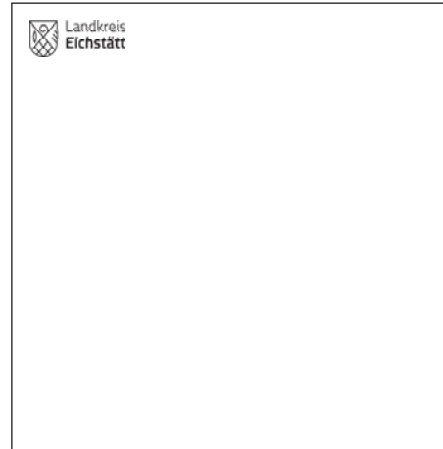
Zu verwenden ist ausschließlich die Hausschrift Titillium Web.

Schutzbereich: 21 px



Logo-Breite:
230 px

Abstand zum
Außenrand:
42 px



Social Media

Instagram: Videobeiträge

Für Video-Beiträge liegen ebenfalls zwei Vorlagen in den Formaten 3:4 (Portrait: 1024 x 768 und 768 x 1024) sowie 16:9 (1920 x 1080 und 1080 x 1920) vor.

Eine Integration des Logos empfiehlt sich aufgrund des unruhigen, stetig wechselnden Hintergrundes nur dann, wenn die Einhaltung des Schutzbereiches gewährleistet werden kann.

Zu verwenden ist auch hier ausschließlich die Hausschrift Titillium Web.



Logo-Breite:
230 px

Abstand zum
Außenrand:
42 px

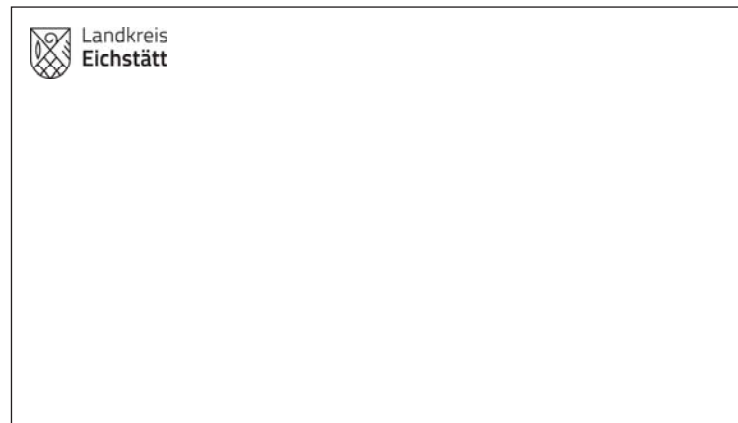


Schutzbereich: 21 px



Logo-Breite:
350 px

Abstand zum
Außenrand:
50 px



Schutzbereich:
32 px



Social Media

Instagram: Bildrechte



Landkreis
Eichstätt

Vorzugsweise sind bestehende Bilder (gekauft, von den Sachgebieten zur Verfügung gestellt oder selbst produziert) aus dem eigenen Archiv zu verwenden.

Wenn das nicht möglich ist, muss auf kostenfreie Bildagenturen zurückgegriffen werden. Dabei ist die rechtliche Absicherung durch die Angabe einer Bildquelle notwendig.

Die jeweilige Quelle ist im Bild oder Beschreibungstext des Beitrages wie folgt (die eckigen Klammern sind als Platzhalter zu verstehen) anzugeben:

[Titel des Bildes], (Foto: [Fotografin / Fotograf, Institution])

Das könnte zum Beispiel so aussehen:

Burg Prunn Riedenburg (Foto: A. Schmailzl, Bayerische Schlösserverwaltung)

Impressum



Landkreis
Eichstätt

Ansprechpartner

Landratsamt Eichstätt

Büro des Landrats, Pressestelle

Marina Herrler

Telefon: 08421 70-134

Telefax: 08421 70-222

marina.herrler@lra-ei.bayern.de

www.landkreis-eichstaett.de

Herausgeber

Landratsamt Eichstätt

Residenzplatz 1

85072 Eichstätt

Telefon: 08421 70-0

Telefax: 08421 70-222

poststelle@lra-ei.bayern.de

poststelle@lra-ei.de-mail.de

www.landkreis-eichstaett.de

Design

www.magenta4.com



