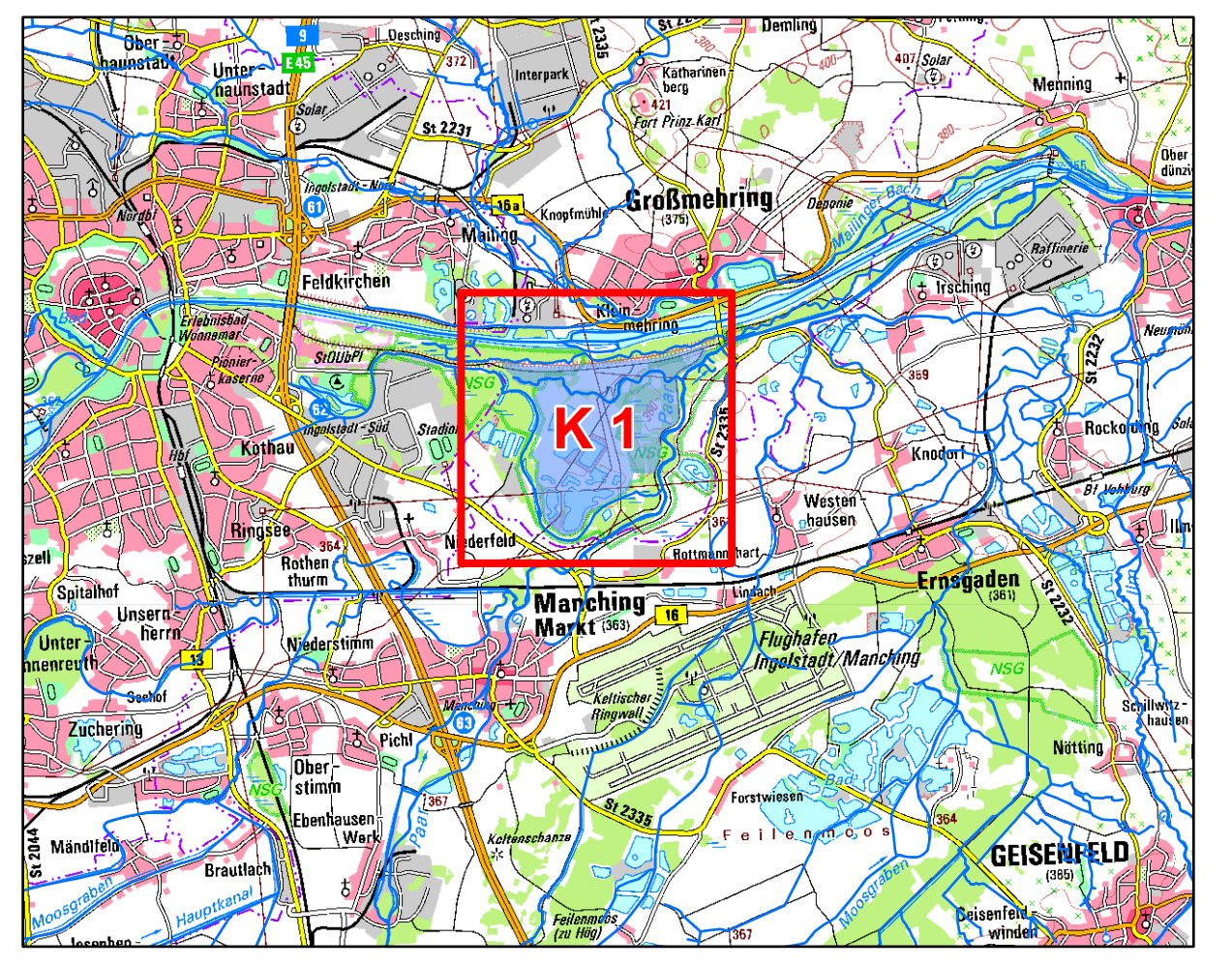


- ### Legende
- ermitteltes Überschwemmungsgebiet
  - Festgesetztes Überschwemmungsgebiet
  - Gewässer
  - Gemeinde
  - Landkreis
  - Flusskilometrierung
  - Wasserspiegel des ermittelten Überschwemmungsgebiets in m ü. NN
  - Flurstück
  - Gebäude
  - betroffenes Gebäude



Quellen:  
Geobasisdaten: Amtliches Liegenschaftskataster-  
informationssystem (ALKIS) 1: 1000  
© Bayerische Vermessungsverwaltung 2021  
Informationssystem Wasserwirtschaft

Fachdaten:  
Vorhaben: Gew. I, Donau, Flutpolder Großmehring  
Fluss-km 2449,2 - 2452,4  
Festsetzung des  
Überschwemmungsgebiets

Vorhabensträger: Wasserwirtschaftsamt Ingolstadt

Landkreis: Eichstätt

Gemeinde: Großmehring

Maisstab: 1:5.000

**Wasserwirtschaftsamt Ingolstadt**

Entwurfsverfasser: 10.08.2021

Datum:

0 100 200 400 m

Plan-Nr.: **3**

Plan-Nr.: **K 1**

Ausgabe vom: 10.08.2021

Ersatz für: Ursprung:

Datum, Name

entworfen 10.08.2021, Scheibel

gezeichnet 10.08.2021, Meier A.

geprüft 10.08.2021, Daum S.