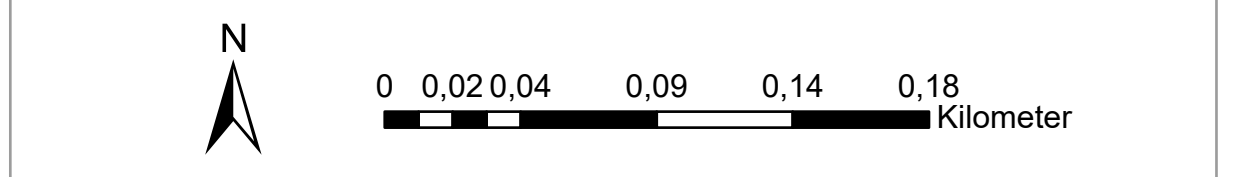
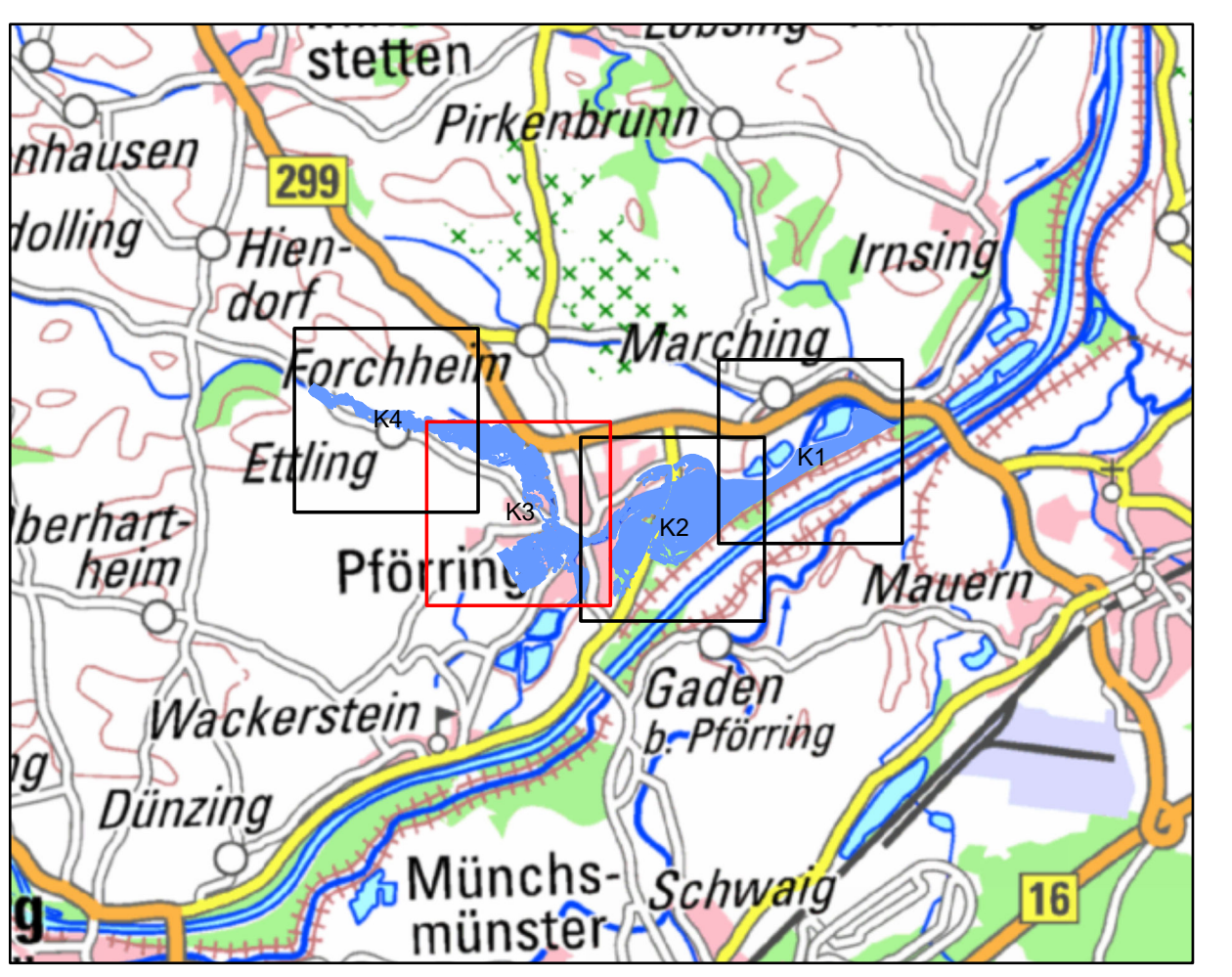


- ### Legende
- Gewässer
  - vorläufiges Überschwemmungsgebiet
  - ermitteltes Überschwemmungsgebiet
  - Gemeinden
  - Landkreise
  - ◆ Flusskilometrierung
  - 174,4 Wasserspiegel im ermittelten Überschwemmungsgebiet in m ü. NN
  - Flurstücke
  - Gebäude
  - betroffene Gebäude

Entwurf



Quellen:  
 Geobasisdaten: © Landesamt für Vermessung und Geoinformation Bayern  
 Geofachdaten: Wasserwirtschaftsamt Ingolstadt

Vorhaben: Gew. III, Kalsbach Fl.-km 5.6 - 12.2; Vorläufige Sicherung des Überschwemmungsgebiet		Anlage: <b>4</b>
Vorhabensträger: Wasserwirtschaftsamt Ingolstadt Landkreis: Eichstätt Gemeinde: Markt Pförring		Plan-Nr.: <b>K3</b>
Maßstab: 1 : 2.500	Detailkarte	Ausgabe vom: Juli 2023
Wasserwirtschaftsamt Ingolstadt		Ersatz für: Ursprung:
Entwurfsverfasser		Datum, Name
Datum	Unterschrift/geprüft	Juli 2023, Günther