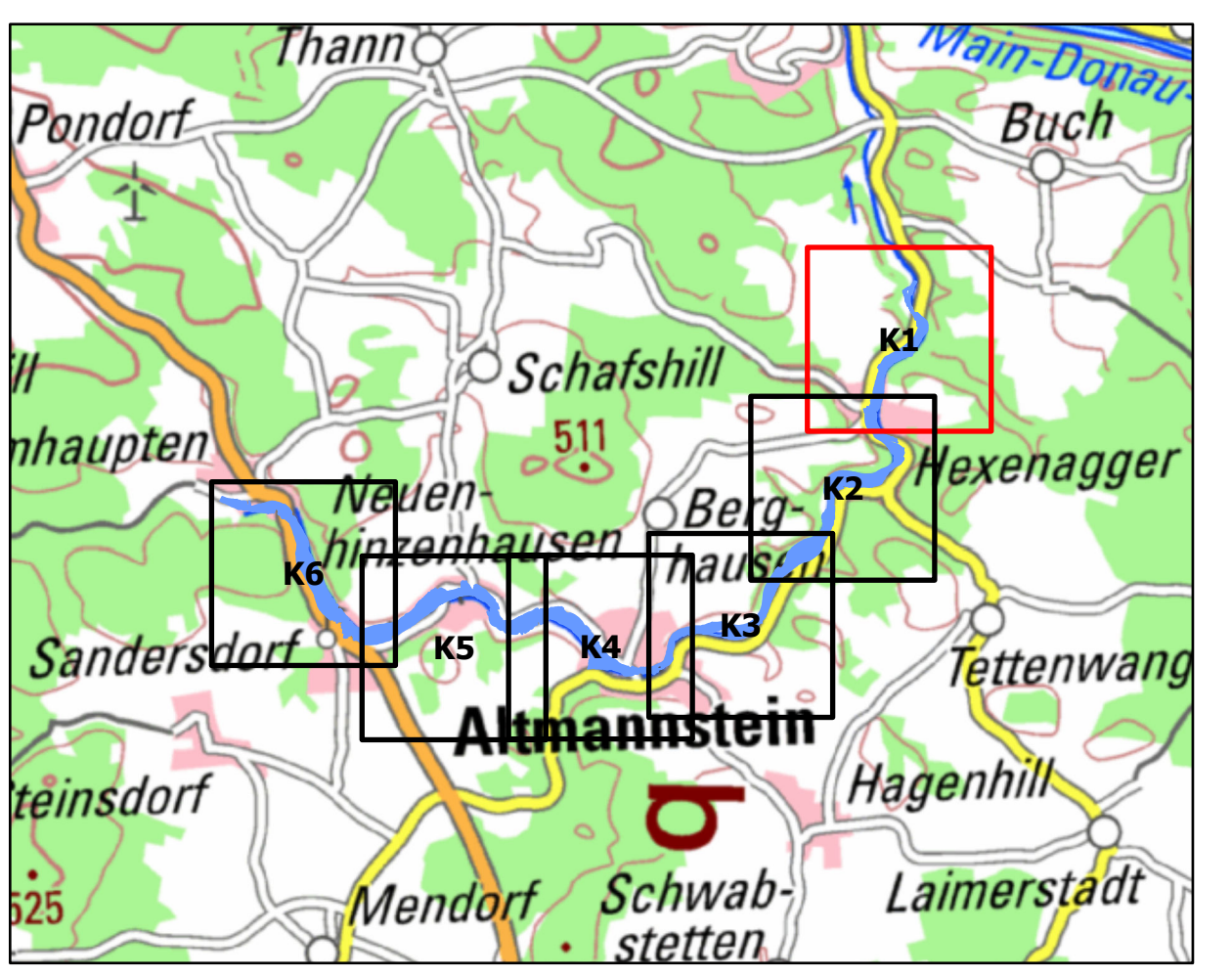


### Legende

- Gewässer
- ermitteltes Überschwemmungsgebiet
- vorläufiges Überschwemmungsgebiet
- Gemeinden
- Landkreise
- 174,4 Wasserspiegel im ermittelten Überschwemmungsgebiet in m ü. NN
- Flurstücke
- Gebäude
- betroffene Gebäude



N

0 0,02 0,04 0,09 0,14 0,18  
Kilometer

Quellen:  
 Geobasisdaten: © Landesamt für Vermessung und Geoinformation Bayern;  
 Geofachdaten: Wasserwirtschaftsamt Ingolstadt

Vorhaben: Gew. III, Schambach Vorläufige Sicherung des Überschwemmungsgebietes	Anlage: <b>4</b>
Vorhabensträger: Wasserwirtschaftsamt Ingolstadt Landkreis: Eichstätt Gemeinde: Markt Altmannstein	Plan-Nr.: <b>K1</b>
Maßstab: 1 : 2.500	Ausgabe vom: September 2021
<b>Wasserwirtschaftsamt Ingolstadt</b> Entwurfsverfasser: _____ Datum: _____ Datum: _____ Unterschrift/ geprüft: _____	