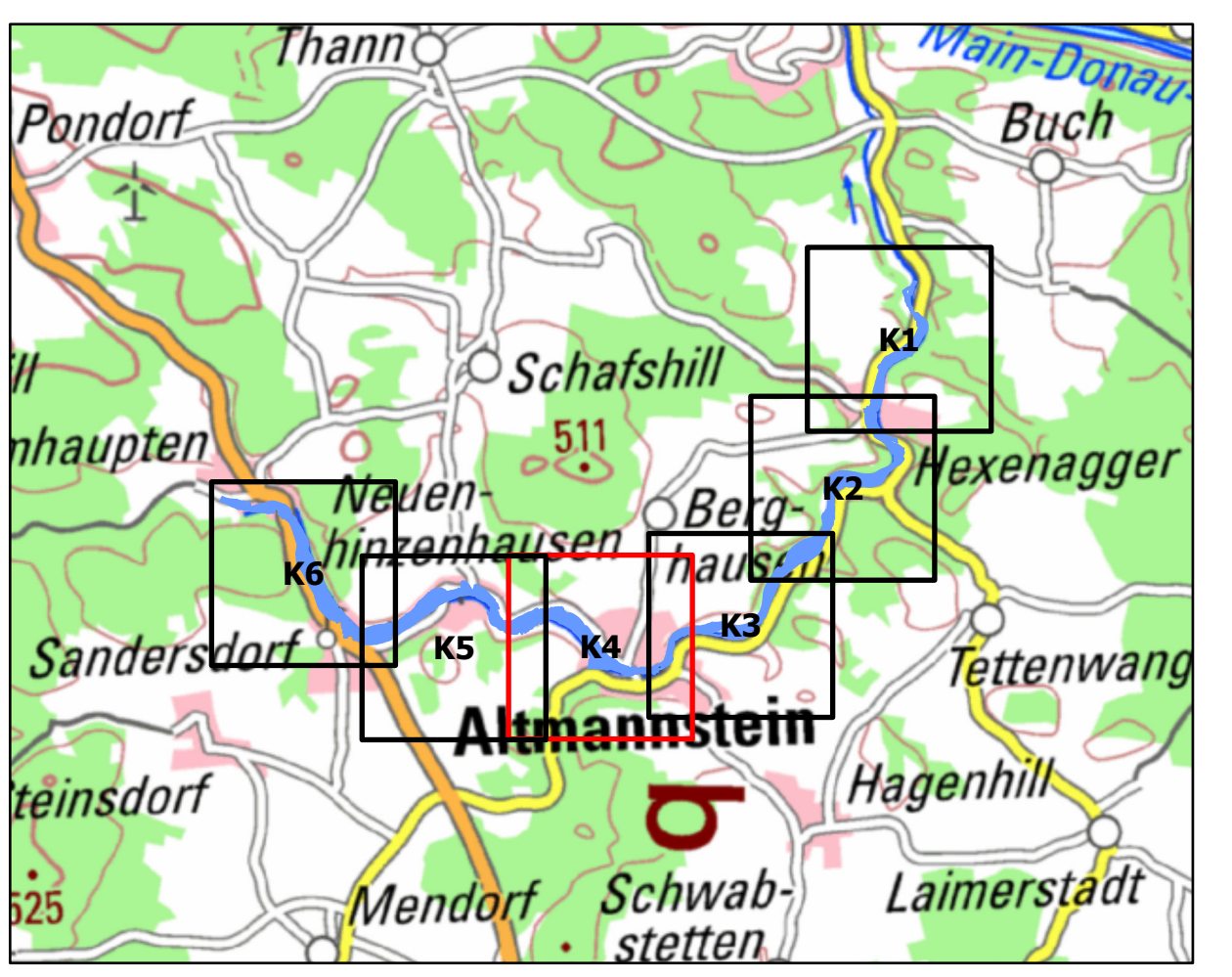


**Legende**

- Gewässer
- ermitteltes Überschwemmungsgebiet
- vorläufiges Überschwemmungsgebiet
- Gemeinden
- Landkreise
- 174,4 Wasserspiegel im ermittelten Überschwemmungsgebiet in m ü. NN
- Flurstücke
- Gebäude
- betroffene Gebäude



N  
0 0,02 0,04 0,09 0,14 0,18  
Kilometer

Quellen:  
Geobasisdaten: © Landesamt für Vermessung und Geoinformation Bayern  
Geofachdaten: Wasserwirtschaftsamt Ingolstadt

Vorhaben: Gew. III, Schambach  
Vorläufige Sicherung des Überschwemmungsgebietes

Vorhabensträger: Wasserwirtschaftsamt Ingolstadt  
Landkreis: Eichstätt  
Gemeinde: Markt Altmannstein

Anlage: **4**  
Plan-Nr.: **K4**

Maßstab: 1 : 2.500  
Detailkarte

Wasserwirtschaftsamt Ingolstadt

Entwurfsverfasser: \_\_\_\_\_ Datum: \_\_\_\_\_  
gezeichnet: \_\_\_\_\_ (Sept. 2021, Günther)  
geprüft: \_\_\_\_\_ (Sept. 2021, Datum)