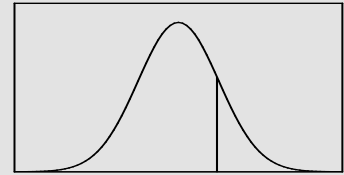


Stadtentwicklung

Statistik

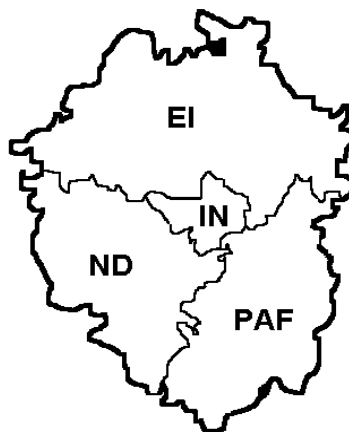
Stadtforschung



Stadt Ingolstadt

Statistischer Vierteljahresbericht der Region 10 Ingolstadt

2. Quartal 2012



Stadt Ingolstadt
Stadtplanungsamt-Statistik und Stadtforschung
Technisches Rathaus
85049 Ingolstadt
Tel.: 0841-305-1240, -1241, -1244
Fax: 0841- 305-1246
E-Mail: statistik@ingolstadt.de
www.ingolstadt.de/statistik

In Zusammenarbeit mit:
Landkreis Eichstätt
Landkreis Neuburg-Schrobenhausen
Landkreis Pfaffenhofen

Juli 2012

Impressum

Herausgeber	Arbeitsgruppe Statistik der Region 10 Ingolstadt Juli 2012
Bearbeitung	Stadt Ingolstadt Statistik und Stadtforschung Technisches Rathaus Spitalstr. 3 85024 Ingolstadt Tel. (0841) 305 1240 bis 1244 Fax (0841) 305 1246 E-Mail: statistik@ingolstadt.de

Nachdruck nur auszugsweise und mit Quellenangabe gestattet !

Arbeitsgruppe Statistik der Region 10 Ingolstadt:

	Stadt Ingolstadt	Landratsamt Eichstätt	Landratsamt Neuburg-Schrobenh.	Landratsamt Pfaffenhofen/Ilm
Dienststelle	Stadt Ingolstadt	Landratsamt Eichstätt	Landratsamt Neuburg-Schr.	Landratsamt Pfaffenhofen
Abteilung	Statistik und Stadtforschung			
Straße	Spitalstr. 3	Residenzplatz 1	Platz der deutschen Einheit 1	Postfach 1451
Ort	85024 Ingolstadt	85072 Eichstätt	86633 Neuburg/Donau	85264 Pfaffenhofen
Telefon	(0841) 305-1240	(08421) 70-259	(08431) 57-145	(08441) 27-440
Fax	(0841) 305-1246	(08421) 70-222	(08431) 57-433	(08441) 27-255
E-mail	helmut.schels@ingolstadt.de	georg.stark@ira-ei.bayern.de	andrea.haslauer@ira-nd-sob.de	karl.huber@landratsamt-PAF.de
Ansprechpartner	Herr Schels	Herr Stark	Frau Haslauer	Herr Huber

Hinweise:

1. Die Vierteljahresberichte werden ab dem 3. Quartal 2010 erstellt, sobald die aktuellen Arbeitsmarktdaten für das vorausgehende Quartal vorliegen. Für die anderen Themenbereiche werden die bis zu diesem Zeitpunkt veröffentlichten Daten eingearbeitet.
2. Die ausgewiesenen Daten unterliegen grundsätzlich der Geheimhaltung nach § 16 BStatG. Eine Darstellung von Einzelangaben ist daher ausgeschlossen. Aus diesem Grund werden bei den im Bericht zur Verfügung gestellten Daten auch Zahlenwerte kleiner 3 und Daten, aus denen sich rechnerisch eine Differenz ermitteln lässt, anonymisiert oder zu Gruppen zusammengefasst.
3. Die Summe von Quartalszahlen weicht zum Teil von den dargestellten Jahreszahlen ab, weil Quartalszahlen aus Monatswerten errechnet werden, die vom Landesamt für Statistik während des Jahres korrigiert werden.

Region 10 Ingolstadt

O Stadt Ingolstadt

Stadtbezirke
1 - Mitte
2 - Nordwest
3 - Nordost
4 - Südost
5 - Südwest
6 - West
7 - Etting
8 - Oberhaunstadt
9 - Mailing
10 - Süd
11 - Friedr.h.-Hollerst.
12 - Münchener Str.

Ldkr. Eichstätt

Gemeinden
Adelschlag
K Altmanstein
M Beilngries, St
Böhmfeld
Buxheim
K Denkendorf
K Dollnstein, M
Egweil
M Eichstätt, GKSt
Eitensheim
U Gaimersheim, M
U Großmehring
Hepberg
Hitzhofen
Kinding, M
K Kipfenberg, M
U Kösching, M
Lenting
Mindelstetten
Mörnsheim, M
K Nassenfels, M
Oberdolling
K Pfförring, M
Pollenfeld
Schernfeld
Stammham
K Titting, M
Walting
Wellheim, M
Wettstetten

Ldkr. Neuburg-Schr.

Gemeinden
Aresing
Berg im Gau
Bergheim
Brunnen
U Burgheim, M
K Ehekirchen
Gachenbach
K Karlshuld
Karlskron
Königsmoos
Langenmosen
M Neuburg a.d. Donau, GKSt
Oberhausen
K Rennertshofen, M
Rohrenfels
M Schrobenhausen, St
Waidhofen
Weichering

Ldkr. Pfaffenhofen

Gemeinden
Baar-Ebenhausen
Ernsgaden
U Geisenfeld, St
Gerolsbach
Hettenshausen
K Hohenwart, M
Ilmmünster
Jetzendorf
U Manching, M
K Münchsmünster
M Pfaffenhofen/Ilm, St
Pömbach
K Reichertshausen
U Reichertshofen, M
K Rohrbach
K Scheyern
K Schweitenkirchen
U Vohburg a.d. Donau, St
U Wolnzach, M

GKSt	Große Kreisstadt
St	Stadt
M	Markt

Zentrale Orte	
Einstufung nach dem Landesentwicklungsprogramm 2006 (Kleinzentren nach Regionalplan Ingolstadt 1989, aktualisiert zum 05.05.2006 lt. Protokoll des Planungsverbandes Region Ingolstadt)	
O	Oberzentrum
M	Mittelzentrum
<i>M</i>	mögl. Mittelzentrum
U	Untzentrum
K	Kleinzentrum

Statistischer Vierteljahresbericht der Region 10 Ingolstadt 2. Quartal 2012

Inhaltsverzeichnis

	Seite
Bevölkerungsstand in der Region 10 Ingolstadt	5
Sozialversicherungspflichtig Beschäftigte in der Region 10 Ingolstadt (5-Jahres-Vergleich)	7
Sozialversicherungspflichtig Beschäftigte nach Wirtschaftsgruppen (4-Jahres-Vergleich)	9
Arbeitslosigkeit nach Geschäftsstellen im regionalen und überregionalen Vergleich	11
Arbeitslosigkeit nach Kreisen	14
Arbeitsmarkt in der Region 10	15
Das Verarbeitende Gewerbe in der Region 10 Ingolstadt (5-Jahres-Vergleich)	21
Das Verarbeitende Gewerbe in der Region 10 Ingolstadt (1-Jahres-Vergleich)	23
Das Baugewerbe in der Region 10 Ingolstadt (5-Jahres-Vergleich)	25
Das Baugewerbe in der Region 10 Ingolstadt (1-Jahres-Vergleich)	27
Baugenehmigungen in der Region 10 Ingolstadt (5-Jahres-Vergleich)	29
Baugenehmigungen in der Region 10 Ingolstadt (1-Jahres-Vergleich)	31
Tourismus in der Region 10 Ingolstadt (5-Jahres-Vergleich)	33
Tourismus in der Region 10 Ingolstadt (1-Jahres-Vergleich)	35
Straßenverkehrsunfälle in der Region 10 Ingolstadt (5-Jahres-Vergleich)	37
Straßenverkehrsunfälle in der Region 10 Ingolstadt (1-Jahres-Vergleich)	39
Geringfügig entlohnte Beschäftigte am Wohnort in den Gemeinden	41
Arbeitslose in den Gemeinden	43

Amtlicher Bevölkerungsstand in der Region 10 Ingolstadt

Quelle: Bay. Landesamt für Statistik und Datenverarbeitung

Stadt Ingolstadt; Statistik und Stadtforschung

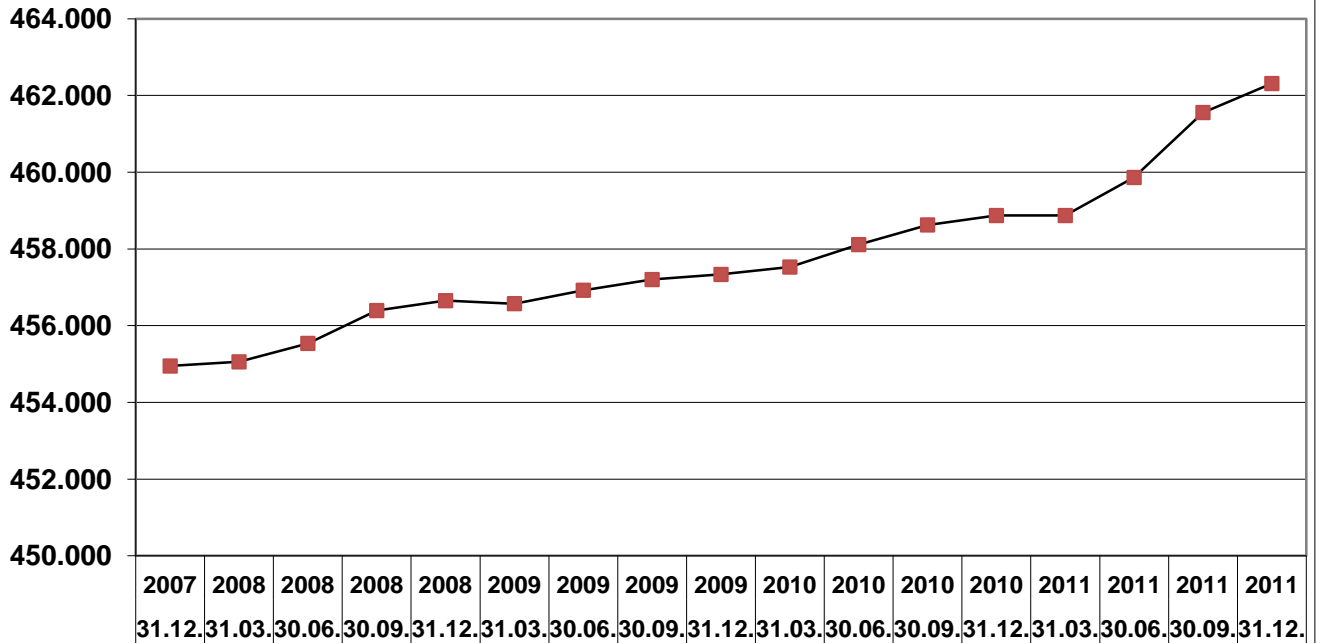
Datum	Jahr	Stadt Ingolstadt	Lkr. Eichstätt	Lkr. Neuburg-Schrobenhsn.	Lkr. Pfaffenhofen a.d. Ilm	Region 10 Ingolstadt	Oberbayern	Bayern
31.12.	2007	123.055	124.419	91.067	116.407	454.948	4.313.446	12.520.332
31.03.	2008	123.317	124.280	91.098	116.362	455.057	4.316.593	12.516.676
30.06.	2008	123.436	124.376	91.248	116.478	455.538	4.320.934	12.519.312
30.09.	2008	123.761	124.485	91.349	116.799	456.394	4.330.114	12.524.670
31.12.	2008	123.925	124.811	91.190	116.725	456.651	4.335.137	12.519.728
31.03.	2009	124.091	124.579	91.129	116.775	456.574	4.322.221	12.494.781
30.06.	2009	124.219	124.702	91.195	116.807	456.923	4.326.559	12.497.082
30.09.	2009	124.258	124.673	91.309	116.962	457.202	4.336.552	12.505.679
31.12.	2009	124.387	124.699	91.258	116.991	457.335	4.346.465	12.510.331
31.03.	2010	124.598	124.608	91.358	116.964	457.528	4.355.127	12.512.110
30.06.	2010	124.684	124.840	91.422	117.167	458.113	4.361.715	12.519.130
30.09.	2010	125.008	124.839	91.497	117.282	458.626	4.373.588	12.531.925
31.12.	2010	125.088	125.015	91.397	117.371	458.871	4.382.325	12.538.696
31.03.	2011	125.407	124.985	91.489	117.363	458.871	4.389.915	12.542.349
30.06.	2011	125.708	125.038	91.663	117.454	459.863	4.401.704	12.559.769
30.09.	2011	126.400	125.303	91.858	117.995	461.556	4.418.828	12.583.538
31.12.	2011	126.732	125.527	91.898	118.155	462.312	4.430.706	12.595.891
Jahresübersicht								
31.12.	2007	123.055	124.419	91.067	116.407	454.948	4.313.446	12.520.332
31.12.	2008	123.925	124.811	91.190	116.725	456.651	4.335.137	12.519.728
31.12.	2009	124.387	124.699	91.258	116.991	457.335	4.346.465	12.510.331
31.12.	2010	125.088	125.015	91.397	117.371	458.871	4.382.325	12.538.696
31.12.	2011	126.732	125.527	91.898	118.155	462.312	4.430.706	12.595.891

Entwicklung von 31.12.2007 bis 31.12.2011								
31.12.2007 bis 31.12.2008	+870	+392	+123	+318	+1.703	+21.691	-604	
31.12.2008 bis 31.12.2009	+462	-112	+68	+266	+684	+11.328	-9.397	
31.12.2009 bis 31.12.2010	+701	+316	+139	+380	+1.536	+35.860	+28.365	
31.12.2010 bis 31.12.2011	+1.644	+512	+501	+784	+3.441	+48.381	+57.195	
31.12.2007 bis 31.12.2011	+3.677	+1.108	+831	+1.748	+7.364	+117.260	+75.559	

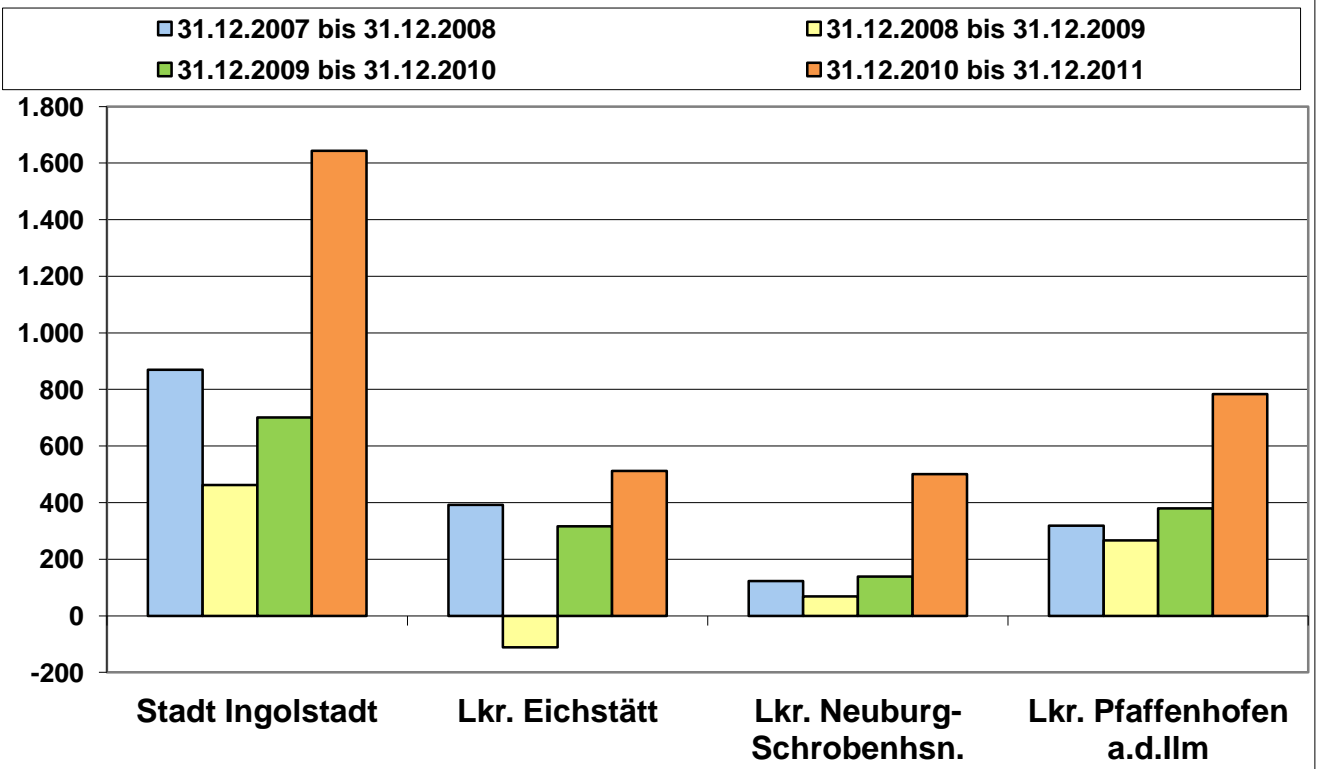
Entwicklung von 31.12.2007 bis 31.12.2011 in Prozent								
31.12.2007 bis 31.12.2008	+0,7%	+0,3%	+0,1%	+0,3%	+0,4%	+0,5%	-0,0%	
31.12.2008 bis 31.12.2009	+0,4%	-0,1%	+0,1%	+0,2%	+0,1%	+0,3%	-0,1%	
31.12.2009 bis 31.12.2010	+0,6%	+0,3%	+0,2%	+0,3%	+0,3%	+0,8%	+0,2%	
31.12.2010 bis 31.12.2011	+1,3%	+0,4%	+0,5%	+0,7%	+0,7%	+1,1%	+0,5%	
31.12.2007 bis 31.12.2011	+3,0%	+0,9%	+0,9%	+1,5%	+1,6%	+2,7%	+0,6%	

Zur Bevölkerung einer Gemeinde werden alle Personen gezählt, die in dieser Gemeinde die alleinige Wohnung oder die Hauptwohnung nach § 12 des Melderechtsrahmengesetzes (MRRG) haben. Hauptwohnung eines Einwohners mit mehreren Wohnungen im Inland ist die vorwiegend benutzte Wohnung des Einwohners. Hauptwohnung eines verheirateten Einwohners, der nicht dauernd getrennt von seiner Familie lebt, ist die vorwiegend benutzte Wohnung der Familie. Hauptwohnung eines minderjährigen Einwohners ist die vorwiegend benutzte Wohnung des Personensorgeberechtigten. Hauptwohnung eines Behinderten, der in einer Behinderteneinrichtung untergebracht ist, bleibt auf Antrag des Behinderten bis zur Vollendung des 27. Lebensjahres die vorwiegend benutzte Wohnung des Personensorgeberechtigten. In Zweifelsfällen ist die vorwiegend benutzte Wohnung dort, wo der Schwerpunkt der Lebensbeziehungen des Einwohners liegt.

Bevölkerungsentwicklung in der Region 10 Ingolstadt



Jährliches Bevölkerungswachstum absolut Dezember 2007 - Dezember 2011



Sozialversicherungspflichtig Beschäftigte in der Region 10 Ingolstadt (5-Jahres-Vergleich)

Quelle: Bay. Landesamt für Statistik und Datenverarbeitung

Stadt Ingolstadt; Statistik und Stadtforschung

Datum	Jahr	Ort	Beschäftigte ... am Arbeitsort								... am Wohnort		Pendlersaldo	
			gesamt	weiblich	Ausländer		Vollzeitbeschäft.		Teilzeitbeschäft.		gesamt	weiblich	gesamt	weiblich
					gesamt	weiblich	gesamt	weiblich	gesamt	weiblich				
Stadt Ingolstadt														
30.06.	2007	IN	76.309	27.046	5.447	1.668	66.333	18.233	9.976	8.813	44.437	18.368	+31.872	+8.678
30.06.	2008	IN	79.205	28.175	5.779	1.789	68.900	19.099	10.296	9.068	46.340	19.255	+32.865	+8.920
30.06.	2009	IN	78.710	28.417	5.427	1.745	67.833	18.806	10.872	9.607	46.357	19.554	+32.353	+8.863
30.06.	2010	IN	80.393	29.256	5.812	1.924	69.170	19.375	11.209	9.872	47.414	20.139	+32.979	+9.117
30.06.	2011	IN	84.788	30.915	6.811	2.290	72.586	20.365	12.170	10.535	49.435	20.919	+35.353	+9.996
Landkreis Eichstätt														
30.06.	2007	EI	27.499	12.139	1.493	469	22.653	7.677	4.846	4.462	45.677	18.139	-18.178	-6.000
30.06.	2008	EI	28.636	12.627	1.508	476	23.549	7.957	5.085	4.669	46.793	18.676	-18.157	-6.049
30.06.	2009	EI	29.244	13.135	1.583	533	23.796	8.131	5.445	5.002	47.118	19.087	-17.874	-5.952
30.06.	2010	EI	30.193	13.598	1.685	587	24.456	8.357	5.732	5.237	47.663	19.435	-17.470	-5.837
30.06.	2011	EI	31.644	14.121	1.967	666	25.563	8.609	6.062	5.501	48.497	19.818	-16.853	-5.697
Landkreis Neuburg-Schrobenhausen														
30.06.	2007	ND	25.089	10.701	1.379	365	20.516	6.615	4.573	4.086	32.722	13.488	-7.633	-2.787
30.06.	2008	ND	26.020	10.999	1.591	388	21.163	6.681	4.856	4.318	33.576	13.906	-7.556	-2.907
30.06.	2009	ND	26.548	11.337	1.636	419	21.504	6.833	5.042	4.503	33.984	14.319	-7.436	-2.982
30.06.	2010	ND	27.268	11.732	1.661	444	21.902	6.953	5.364	4.778	34.466	14.615	-7.198	-2.883
30.06.	2011	ND	28.421	12.123	1.927	478	22.815	7.132	5.582	4.978	35.514	15.112	-7.093	-2.989
Landkreis Pfaffenhofen a.d.Ilm														
30.06.	2007	PAF	28.205	11.680	1.497	438	23.354	7.472	4.851	4.208	42.193	17.452	-13.988	-5.772
30.06.	2008	PAF	29.191	12.306	1.664	520	24.072	7.767	5.114	4.534	43.483	18.179	-14.292	-5.873
30.06.	2009	PAF	31.624	12.911	1.856	590	26.373	8.238	5.245	4.668	43.724	18.629	-12.100	-5.718
30.06.	2010	PAF	31.736	13.119	1.907	615	26.212	8.231	5.518	4.884	44.601	19.127	-12.865	-6.008
30.06.	2011	PAF	32.456	13.587	2.098	687	26.592	8.417	5.835	5.159	45.751	19.719	-13.295	-6.132
Region 10 Ingolstadt														
30.06.	2007	R 10	152.733	60.229	9.394	2.834	129.694	39.693	23.031	20.531	161.048	66.028	-8.315	-5.799
30.06.	2008	R 10	157.102	61.566	9.816	2.940	132.856	39.997	24.246	21.569	165.029	67.447	-7.927	-5.881
30.06.	2009	R 10	163.052	64.107	10.542	3.173	137.684	41.504	25.351	22.589	170.192	70.016	-7.140	-5.909
30.06.	2010	R 10	166.126	65.800	10.502	3.287	139.506	42.008	26.604	23.780	171.183	71.589	-5.057	-5.789
30.06.	2011	R 10	177.309	70.746	12.803	4.121	147.556	44.523	29.649	26.173	179.197	75.568	-1.888	-4.822
Oberbayern														
30.06.	2007	OBB	1.622.283	732.787	189.434	77.936	1.353.013	514.868	269.270	217.919	1.504.630	698.272	+117.653	+34.515
30.06.	2008	OBB	1.665.270	756.247	196.261	81.427	1.384.530	528.328	279.397	227.429	1.544.641	720.810	+120.629	+35.437
30.06.	2009	OBB	1.672.532	769.143	197.029	83.746	1.380.461	531.792	290.869	236.844	1.553.041	733.540	+119.491	+35.603
30.06.	2010	OBB	1.693.238	782.114	202.273	86.654	1.388.761	535.596	303.283	245.981	1.573.478	745.665	+119.760	+36.449
30.06.	2011	OBB	1.743.305	804.819	217.322	93.008	1.420.134	544.783	321.316	259.150	1.619.656	766.510	+123.649	+38.309
Bayern														
30.06.	2007	BAY	4.411.875	1.959.132	353.830	138.390	3.632.991	1.302.480	778.884	656.652	4.342.856	1.944.067	+69.019	+15.065
30.06.	2008	BAY	4.518.801	2.015.768	365.812	144.243	3.704.694	1.328.075	812.265	686.973	4.450.187	2.002.361	+68.614	+13.407
30.06.	2009	BAY	4.505.412	2.040.154	362.068	147.244	3.659.035	1.324.954	844.600	714.428	4.441.816	2.027.772	+63.596	+12.382
30.06.	2010	BAY	4.567.987	2.077.308	372.944	152.868	3.688.109	1.336.059	877.864	740.317	4.508.224	2.066.032	+59.763	+11.276
30.06.	2011	BAY	4.703.313	2.136.613	405.419	165.198	3.770.378	1.355.586	929.109	779.264	4.638.887	2.124.975	+64.426	+11.638

Sozialversicherungspflichtig Beschäftigte in der Region 10 Ingolstadt (5-Jahres-Vergleich)

Quelle: Bay. Landesamt für Statistik und Datenverarbeitung

Entwicklung, Diagramme, Erläuterungen

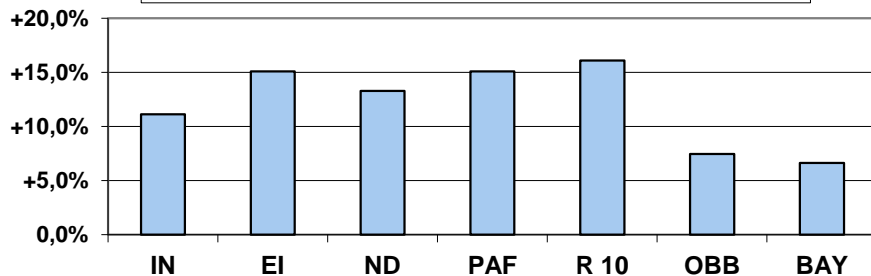
Stadt Ingolstadt; Statistik und Stadtforschung

Datum von	Datum bis	Ort	Beschäftigte ... am Arbeitsort								... am Wohnort		Pendlersaldo	
			gesamt	weiblich	Ausländer		Vollzeitbeschäft.		Teilzeitbeschäft.		gesamt	weiblich	gesamt	weiblich
					gesamt	weiblich	gesamt	weiblich	gesamt	weiblich				

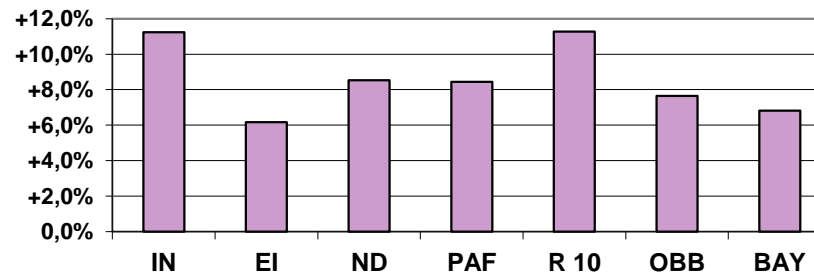
Entwicklung von 2007 bis 2011														
30.06.2007	30.06.2011	IN	+8.479	+3.869	+1.364	+622	+6.253	+2.132	+2.194	+1.722	+4.998	+2.551	+3.481	+1.318
30.06.2007	30.06.2011	EI	+4.145	+1.982	+474	+197	+2.910	+932	+1.216	+1.039	+2.820	+1.679	+1.325	+303
30.06.2007	30.06.2011	ND	+3.332	+1.422	+548	+113	+2.299	+517	+1.009	+892	+2.792	+1.624	+540	-202
30.06.2007	30.06.2011	PAF	+4.251	+1.907	+601	+249	+3.238	+945	+984	+951	+3.558	+2.267	+693	-360
30.06.2007	30.06.2011	R 10	+24.576	+10.517	+3.409	+1.287	+17.862	+4.830	+6.618	+5.642	+18.149	+9.540	+6.427	+977
30.06.2007	30.06.2011	OBB	+121.022	+72.032	+27.888	+15.072	+67.121	+29.915	+52.046	+41.231	+115.026	+68.238	+5.996	+3.794
30.06.2007	30.06.2011	BAY	+291.438	+177.481	+51.589	+26.808	+137.387	+53.106	+150.225	+122.612	+296.031	+180.908	-4.593	-3.427

Entwicklung von 2007 bis 2011 in Prozent														
30.06.2007	30.06.2011	IN	+11,1%	+14,3%	+25,0%	+37,3%	+9,4%	+11,7%	+22,0%	+19,5%	+11,2%	+13,9%	.	.
30.06.2007	30.06.2011	EI	+15,1%	+16,3%	+31,7%	+42,0%	+12,8%	+12,1%	+25,1%	+23,3%	+6,2%	+9,3%	.	.
30.06.2007	30.06.2011	ND	+13,3%	+13,3%	+39,7%	+31,0%	+11,2%	+7,8%	+22,1%	+21,8%	+8,5%	+12,0%	.	.
30.06.2007	30.06.2011	PAF	+15,1%	+16,3%	+40,1%	+56,8%	+13,9%	+12,6%	+20,3%	+22,6%	+8,4%	+13,0%	.	.
30.06.2007	30.06.2011	R 10	+16,1%	+17,5%	+36,3%	+45,4%	+13,8%	+12,2%	+28,7%	+27,5%	+11,3%	+14,4%	.	.
30.06.2007	30.06.2011	OBB	+7,5%	+9,8%	+14,7%	+19,3%	+5,0%	+5,8%	+19,3%	+18,9%	+7,6%	+9,8%	.	.
30.06.2007	30.06.2011	BAY	+6,6%	+9,1%	+14,6%	+19,4%	+3,8%	+4,1%	+19,3%	+18,7%	+6,8%	+9,3%	.	.

Entwicklung der sozialversicherungspflichtig Beschäftigten am Arbeitsort



Entwicklung der sozialversicherungspflichtig Beschäftigten am Wohnort



Erläuterungen:

Sozialversicherungspflichtig beschäftigte Arbeitnehmer sind alle Arbeiter und Angestellten einschl. der zu ihrer Berufsausbildung Beschäftigten (Auszubildende u.a.), die krankenversicherungspflichtig, rentenversicherungspflichtig und/oder beitragspflichtig sind zur Bundesagentur für Arbeit (Arbeitslosenversicherung nach dem Arbeitsförderungsgesetz AFG) oder für die von den Arbeitgebern Beiträge zu den gesetzlichen Rentenversicherungen zu entrichten sind.

Nicht erfasst sind grundsätzlich Selbständige, mithelfende Familienangehörige und Beamte sowie jene Arbeitnehmer, die aufgrund einer nur geringfügigen Beschäftigung keiner Versicherungspflicht unterliegen. Wehr- oder Zivildienstleistende gelten dann als sozialversicherungspflichtig Beschäftigte, wenn sie ihre Dienste aus dem bestehenden Beschäftigungsverhältnis heraus angetreten haben und nur wegen des Wehr- oder Zivildienstes kein Entgelt erhalten.

Studenten, die einer Beschäftigung nachgehen, sind dann versicherungsfrei, wenn sie eingeschrieben sind (Immatrikulationsnachweis) und bei ihnen das Studium, nicht die Beschäftigung im Vordergrund steht.

Bei der Beschäftigtenstatistik gilt das **Arbeitsortprinzip**, d.h. die Beschäftigten werden an ihrem Arbeitsort, nicht an ihrem Wohnort gezählt.

Die Ergebnisse werden nach dem Arbeitsortkonzept (Inlandskonzept) in der Gliederung nach Wirtschaftsbereichen dargestellt. Nach diesem Konzept werden im Inland tätige Ausländer (Einpendler) miterfasst, nicht jedoch Inländer, die im Ausland beschäftigt sind (Auspender). Für Zwecke der Arbeitsmarktbeobachtung wurde das Inlandskonzept insoweit modifiziert, als Inländer, die bei ausländischen Vertretungen bzw. ausländischen Streitkräften im Inland beschäftigt sind, einbezogen werden.

Der **Pendlersaldo** ergibt sich aus der Differenz von Einpendlern und Auspendlern (Pendlersaldo = Beschäftigte am Arbeitsort - Beschäftigte am Wohnort)

Sozialversicherungspflichtig Beschäftigte in der Region 10 Ingolstadt nach Wirtschaftsgruppen (4-Jahres-Vergleich)

Quelle: Bay. Landesamt für Statistik und Datenverarbeitung

Stadt Ingolstadt; Statistik und Stadtforschung

Datum	Jahr	Ort	Insg.	darunter im Wirtschaftsabschnitt												
				Land und Forstwirtschaft, Fischerei	Produzierendes Gewerbe	Produzierendes Gewerbe ohne Baugewerbe	davon		Dienstleistungsbereiche	davon						
							Verarbeitendes Gewerbe	Baugewerbe		Handel, Verkehr und Gastgewerbe	Information und Kommunikation	Finanz- und Versicherungsleistungen	Grundstücks- und Wohnungswesen	Freiberufliche, wissenschaftliche, technische Dienstleistungen; sonst. wirtschaftliche Dienstleistungen	Öff. Verwaltung, Verteidigung, Sozialversicherung; Erziehung u. Unterricht; Gesundheits- u. Sozialwesen	Kunst, Unterhaltung u. Erholung; sonst. Dienstleistungen; Priv. Haushalte; Exterritoriale Organisationen
Stadt Ingolstadt																
30.06.	2008	IN	79.205	68	42.190	40.470	39.665	1.720	36.945	12.301	929	1.447	299	9.039	11.505	1.425
30.06.	2009	IN	78.710	70	42.378	40.582	39.759	1.796	36.262	12.849	1.060	1.458	313	7.370	11.771	1.441
30.06.	2010	IN	80.393	76	42.146	40.152	39.321	1.994	38.171	11.915	1.442	1.525	342	9.293	12.183	1.471
30.06.	2011	IN	84.788	86	42.811	40.636	39.772	2.175	41.891	12.126	1.594	1.683	346	12.276	12.301	1.565
Landkreis Eichstätt																
30.06.	2008	EI	28.636	151	11.538	9.021	7.834	2.517	16.939	6.283	246	759	28	2.884	5.329	1.410
30.06.	2009	EI	29.244	153	11.356	8.900	7.750	2.456	17.735	6.415	251	760	52	3.214	5.528	1.515
30.06.	2010	EI	30.193	158	11.467	9.035	7.911	2.432	18.567	6.712	318	726	58	3.502	5.721	1.530
30.06.	2011	EI	31.644	177	12.117	9.689	8.565	2.428	19.349	6.887	303	744	53	4.025	5.914	1.423
Landkreis Neuburg-Schrobenhausen																
30.06.	2008	ND	26.020	201	11.619	8.306	7.906	3.313	14.198	5.778	105	904	66	1.058	4.628	1.659
30.06.	2009	ND	26.548	205	11.749	8.387	7.989	3.362	14.593	5.746	126	926	60	1.161	4.960	1.614
30.06.	2010	ND	27.268	200	11.818	8.336	7.914	3.482	15.249	5.895	114	936	52	1.480	5.139	1.633
30.06.	2011	ND	28.421	206	12.038	8.351	7.938	3.687	16.177	6.323	118	917	60	1.698	5.421	1.640
Landkreis Pfaffenhofen a.d.Ilm																
30.06.	2008	PAF	29.191	266	12.224	9.866	8.919	2.358	16.698	7.574	410	884	47	1.844	4.738	1.201
30.06.	2009	PAF	31.624	263	14.386	12.025	11.026	2.361	16.974	7.758	415	878	135	1.681	4.935	1.172
30.06.	2010	PAF	31.736	264	14.322	11.945	10.899	2.377	17.148	7.726	385	893	139	1.647	5.182	1.176
30.06.	2011	PAF	32.456	252	14.648	12.241	11.174	2.407	17.555	7.862	446	931	52	1.657	5.399	1.208
Region 10 Ingolstadt																
30.06.	2008	R 10	163.052	686	77.571	67.663	64.324	9.908	84.780	31.936	1.690	3.994	440	14.825	26.200	5.695
30.06.	2009	R 10	166.126	691	79.869	69.894	66.524	9.975	85.564	32.768	1.852	4.022	560	13.426	27.194	5.742
30.06.	2010	R 10	169.590	698	79.753	69.468	66.045	10.285	89.135	32.248	2.259	4.080	591	15.922	28.225	5.810
30.06.	2011	R 10	177.309	721	81.614	70.917	67.449	10.697	94.972	33.198	2.461	4.275	511	19.656	29.035	5.836
Oberbayern																
30.06.	2008	OBB	1.665.270	6.265	481.833	402.708	377.551	79.125	1.176.797	384.466	89.100	90.088	14.602	223.299	306.394	68.848
30.06.	2009	OBB	1.672.532	6.063	474.292	395.757	370.711	78.535	1.192.042	388.427	90.995	92.559	13.828	217.729	318.280	70.224
30.06.	2010	OBB	1.693.238	6.262	456.936	377.412	352.081	79.524	1.229.937	388.154	92.883	91.877	13.838	244.091	326.846	72.248
30.06.	2011	OBB	1.743.305	6.398	466.764	385.726	360.246	81.038	1.270.092	398.620	100.632	92.160	14.035	257.262	334.612	72.771
Bayern																
30.06.	2008	BAY	4.518.801	22.656	1.636.590	1.378.608	1.305.246	257.982	2.858.386	1.007.733	145.016	182.102	26.525	479.807	854.211	162.992
30.06.	2009	BAY	4.505.412	22.851	1.608.031	1.349.339	1.274.703	258.692	2.874.111	1.013.120	147.520	184.933	25.645	450.975	884.472	167.446
30.06.	2010	BAY	4.567.987	23.433	1.579.999	1.314.692	1.238.736	265.307	2.964.187	1.014.238	150.096	184.014	26.290	507.506	912.157	169.886
30.06.	2011	BAY	4.703.313	24.100	1.609.925	1.338.324	1.270.551	271.601	3.068.992	1.040.291	161.209	183.891	27.029	552.402	932.692	171.478

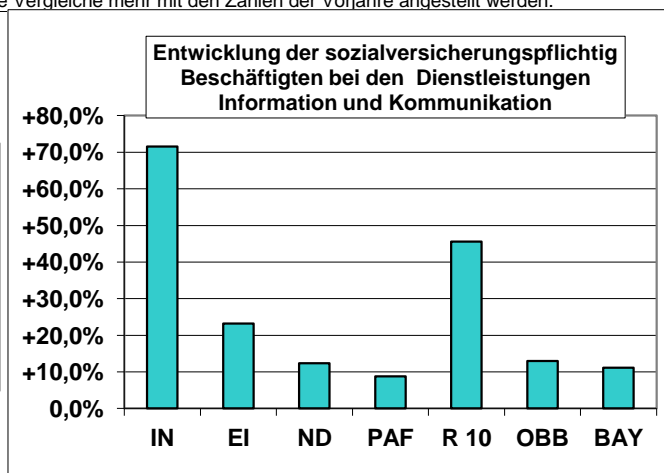
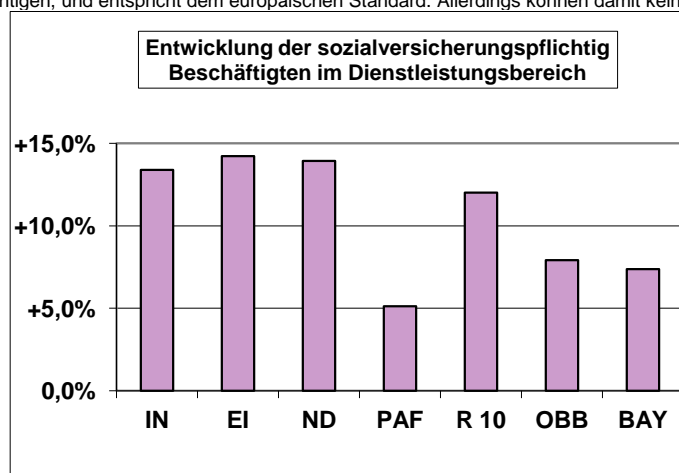
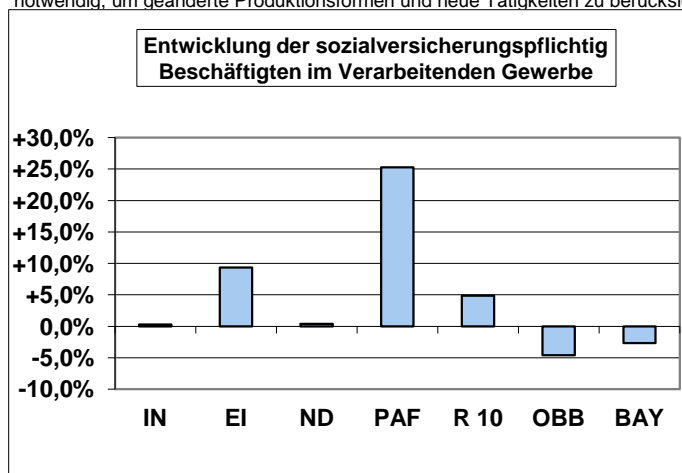
Sozialversicherungspflichtig Beschäftigte in der Region 10 Ingolstadt nach Wirtschaftsgruppen (4-Jahres-Vergleich)

Quelle: Bay. Landesamt für Statistik und Datenverarbeitung

Stadt Ingolstadt; Statistik und Stadtforschung

Datum	Jahr	Ort	Insg.	darunter im Wirtschaftsabschnitt												
				Land und Forstwirtschaft, Fischerei	Produzierendes Gewerbe	davon			Dienstleistungsbereiche	davon						
						Produzierendes Gewerbe ohne Baugewerbe	Verarbeitendes Gewerbe	Baugewerbe		Handel, Verkehr und Gastgewerbe	Information und Kommunikation	Finanz- und Versicherungsleistungen	Grundstücks- und Wohnungswesen	Freiberufliche, wissenschaftliche, technische Dienstleistungen; sonst. wirtschaftliche Dienstleistungen	Öff. Verwaltung, Verteidigung, Sozialversicherung; Erziehung u. Unterricht; Gesundheits- u. Sozialwesen	Kunst, Unterhaltung u. Erholung; sonst. Dienstleistungen; Priv. Haushalte; Exterritoriale Organisationen
Entwicklung von 2008 bis 2011																
30.06.2008	30.06.2011	IN	+5.583	+18	+621	+166	+107	+455	+4.946	-175	+665	+236	+47	+3.237	+796	+140
30.06.2008	30.06.2011	EI	+3.008	+26	+579	+668	+731	-89	+2.410	+604	+57	-15	+25	+1.141	+585	+13
30.06.2008	30.06.2011	ND	+2.401	+5	+419	+45	+32	+374	+1.979	+545	+13	+13	-6	+640	+793	-19
30.06.2008	30.06.2011	PAF	+3.265	-14	+2.424	+2.375	+2.255	+49	+857	+288	+36	+47	+5	-187	+661	+7
30.06.2008	30.06.2011	R 10	+14.257	+35	+4.043	+3.254	+3.125	+789	+10.192	+1.262	+771	+281	+71	+4.831	+2.835	+141
30.06.2008	30.06.2011	OBB	+78.035	+133	-15.069	-16.982	-17.305	+1.913	+93.295	+14.154	+11.532	+2.072	-567	+33.963	+28.218	+3.923
30.06.2008	30.06.2011	BAY	+184.512	+1.444	-26.665	-40.284	-34.695	+13.619	+210.606	+32.558	+16.193	+1.789	+504	+72.595	+78.481	+8.486
Entwicklung von 2008 bis 2011 in Prozent																
30.06.2008	30.06.2011	IN	+7,0%	+26,5%	+1,5%	+0,4%	+0,3%	+26,5%	+13,4%	-1,4%	+71,6%	+16,3%	+15,7%	+35,8%	+6,9%	+9,8%
30.06.2008	30.06.2011	EI	+10,5%	+17,2%	+5,0%	+7,4%	+9,3%	-3,5%	+14,2%	+9,6%	+23,2%	-2,0%	+89,3%	+39,6%	+11,0%	+0,9%
30.06.2008	30.06.2011	ND	+9,2%	+2,5%	+3,6%	+0,5%	+0,4%	+11,3%	+13,9%	+9,4%	+12,4%	+1,4%	-9,1%	+60,5%	+17,1%	-1,1%
30.06.2008	30.06.2011	PAF	+11,2%	-5,3%	+19,8%	+24,1%	+25,3%	+2,1%	+5,1%	+3,8%	+8,8%	+5,3%	+10,6%	-10,1%	+14,0%	+0,6%
30.06.2008	30.06.2011	R 10	+8,7%	+5,1%	+5,2%	+4,8%	+4,9%	+8,0%	+12,0%	+4,0%	+45,6%	+7,0%	+16,1%	+32,6%	+10,8%	+2,5%
30.06.2008	30.06.2011	OBB	+4,7%	+2,1%	-3,1%	-4,2%	-4,6%	+2,4%	+7,9%	+3,7%	+12,9%	+2,3%	-3,9%	+15,2%	+9,2%	+5,7%
30.06.2008	30.06.2011	BAY	+4,1%	+6,4%	-1,6%	-2,9%	-2,7%	+5,3%	+7,4%	+3,2%	+11,2%	+1,0%	+1,9%	+15,1%	+9,2%	+5,2%

Anmerkung: Die Zahlen der Sozialversicherungspflichtig Beschäftigten nach Wirtschaftsgruppen werden seit dem 30.06.2008 nach der Klassifikation der Wirtschaftszweige WZ 2008 unterteilt. Diese Gliederung ist notwendig, um geänderte Produktionsformen und neue Tätigkeiten zu berücksichtigen, und entspricht dem europäischen Standard. Allerdings können damit keine Vergleiche mehr mit den Zahlen der Vorjahre angestellt werden.



Arbeitslosigkeit nach Geschäftsstellen im regionalen und überregionalen Vergleich

Quelle: Bundesagentur für Arbeit

Stadt Ingolstadt; Statistik und Stadtforschung

Jahr	Monat	Hauptagentur Ingolstadt absolut	Hauptagentur Ingolstadt in %	Dienstst. Eichstätt absolut	Dienstst. Eichstätt in %	Dienstst. Neuburg absolut	Dienstst. Neuburg in %	Dienstst. Pfaffenhofen absolut	Dienstst. Pfaffenhofen in %	Agentur für Arbeit Ingolstadt absolut	Agentur für Arbeit Ingolstadt in %	Oberbayern absolut	Oberbayern in %	Bayern absolut	Bayern in %	Bundesgebiet / West absolut	Bundesgebiet / West in %
Vierteljährliche Werte																	
2008	Jun	3.151	2,8	560	1,3	1.085	2,4	761	1,8	5.557	2,3	80.655	3,6	252.643	3,8	2.073.514	6,2
2008	Sep	3.361	3,0	629	1,5	1.034	2,3	879	2,1	5.903	2,4	81.420	3,6	255.181	3,9	2.041.834	6,1
2008	Dez	3.189	2,8	596	1,4	976	2,2	780	1,8	5.541	2,3	83.405	3,7	262.770	4,0	2.058.964	6,2
2009	Mrz	4.511	4,0	1.047	2,6	1.489	3,3	1.339	3,1	8.413	3,5	103.358	4,6	342.308	5,2	2.378.918	7,1
2009	Jun	4.325	3,7	872	2,1	1.221	2,7	1.190	2,6	7.608	3,0	98.725	4,3	311.207	4,7	2.368.217	6,9
2009	Sep	4.553	4,0	986	2,3	1.256	2,8	1.291	3,0	8.086	3,3	101.860	4,5	321.446	4,8	2.306.730	6,9
2009	Dez	4.380	3,8	935	2,2	1.216	2,7	1.139	2,6	7.670	3,1	99.083	4,3	321.446	4,6	2.248.181	6,7
2010	Mrz	4.871	4,2	1.020	2,4	1.593	3,5	1.523	3,5	9.007	3,6	108.673	4,8	354.231	5,3	2.427.824	7,2
2010	Jun	3.900	3,3	685	1,6	1.064	2,3	1.117	2,5	6.766	2,7	89.368	3,9	279.328	4,2	2.175.640	6,5
2010	Sep	3.910	3,4	665	1,5	1.032	2,2	1.078	2,4	6.685	2,7	86.308	3,7	268.144	4,0	2.103.772	6,2
2010	Dez	3.660	3,1	698	1,6	1.027	2,2	977	2,2	6.362	2,5	86.822	3,7	269.884	4,0	2.067.916	6,1
2011	Mrz	3.810	3,3	734	1,7	1.192	2,6	1.057	2,4	6.793	2,7	92.400	4,0	289.998	4,3	2.167.588	6,4
2011	Jun	3.143	2,7	475	1,1	890	1,9	843	1,9	5.351	2,1	77.832	3,3	234.845	3,5	1.971.642	5,8
2011	Sep	3.210	2,7	467	1,1	919	2,0	855	1,9	5.451	2,2	76.648	3,3	250.513	3,4	1.918.395	5,7
2011	Dez	2.999	2,5	506	1,2	990	2,1	847	1,9	5.342	2,1	75.725	3,2	229.800	3,4	1.887.213	5,6
2012	Mrz	3.436	2,9	582	1,3	1.182	2,5	1.020	2,3	6.220	2,5	85.656	3,7	266.780	4,0	2.051.299	6,1
2012	Jun	3.332	2,8	434	1,0	920	1,9	823	1,8	5.509	2,1	76.850	3,3	231.225	3,4	1.946.147	5,7
Monatliche Werte																	
2011	Jun	3.143	2,7	475	1,1	890	1,9	843	1,9	5.351	2,1	77.832	3,3	234.845	3,5	1.971.642	5,8
2011	Jul	3.116	2,6	455	1,0	920	2,0	866	1,9	5.357	2,1	78.381	3,4	235.657	3,5	2.009.982	5,9
2011	Aug	3.461	2,9	581	1,3	985	2,1	960	2,1	5.987	2,4	81.650	3,5	248.005	3,7	2.024.496	6,0
2011	Sep	3.210	2,7	467	1,1	919	2,0	855	1,9	5.451	2,2	76.648	3,3	250.513	3,4	1.918.395	5,7
2011	Okt	3.033	2,6	425	1,0	885	1,9	751	1,7	5.094	2,0	74.688	3,2	221.438	3,3	1.876.441	5,6
2011	Nov	2.886	2,5	389	0,9	843	1,8	728	1,6	4.846	1,9	73.834	3,2	220.058	3,3	1.851.086	5,5
2011	Dez	2.999	2,5	506	1,2	990	2,1	847	1,9	5.342	2,1	75.725	3,2	229.800	3,4	1.887.213	5,6
2012	Jan	3.546	3,0	669	1,5	1.355	2,9	1.135	2,5	6.705	2,6	89.786	3,9	281.651	4,2	2.082.809	6,2
2012	Feb	3.686	3,1	699	1,6	1.360	2,9	1.152	2,6	6.897	2,7	90.040	3,9	284.357	4,2	2.104.197	6,2
2012	Mrz	3.436	2,9	582	1,3	1.182	2,5	1.020	2,3	6.220	2,5	85.656	3,7	266.780	4,0	2.051.299	6,1
2012	Apr	3.450	2,9	459	1,0	1.006	2,2	899	2,0	5.814	2,3	82.385	4,7	249.517	3,7	2.023.913	6,0
2012	Mai	3.350	2,8	441	1,0	935	2,0	875	1,9	5.601	2,2	78.092	3,3	235.509	3,5	1.964.142	5,7
2012	Jun	3.332	2,8	434	1,0	920	1,9	823	1,8	5.509	2,1	76.850	3,3	231.225	3,4	1.946.147	5,7

Jahresübersicht

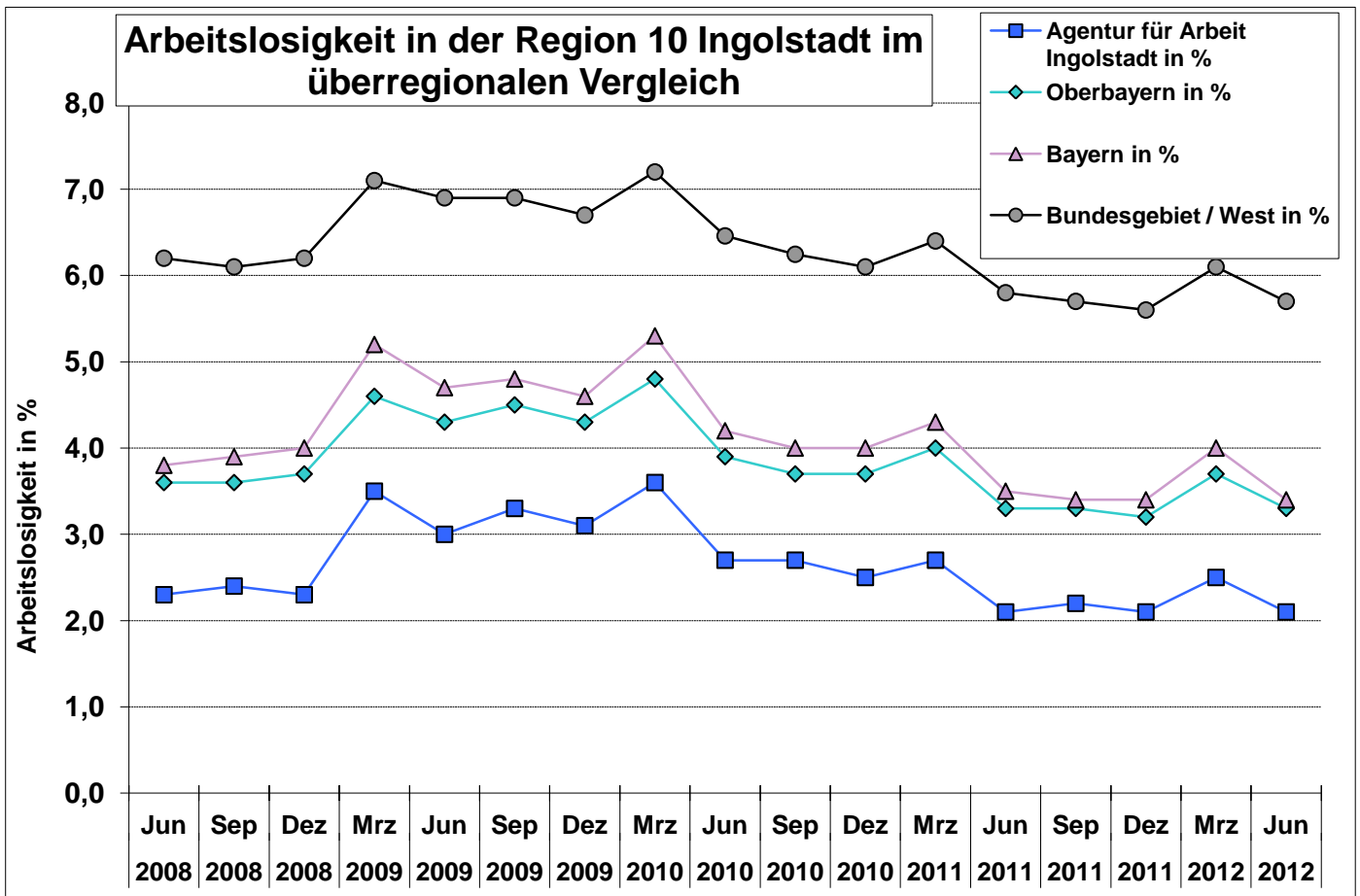
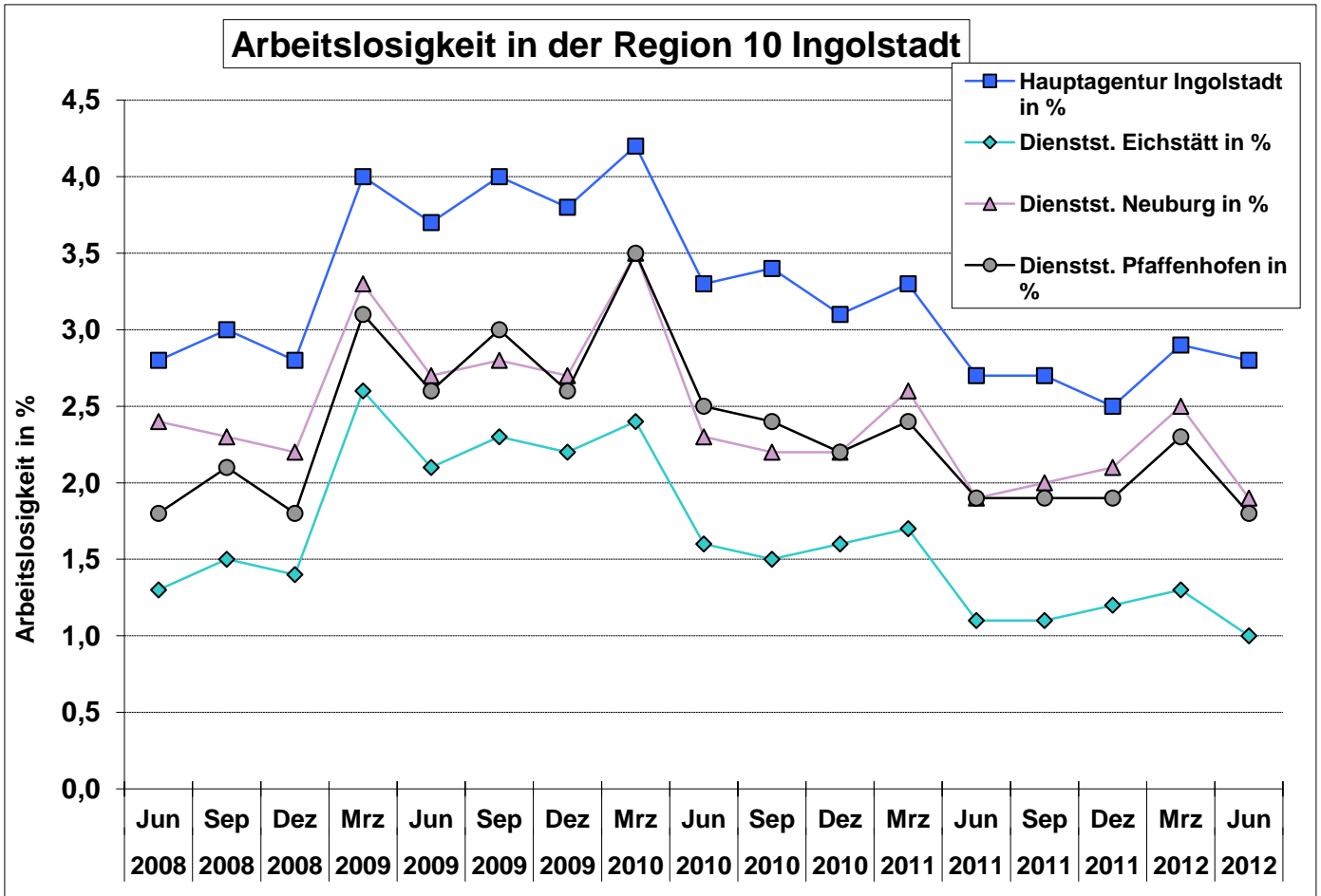
2008	Jun	3.151	2,8	560	1,3	1.085	2,4	761	1,8	5.557	2,3	80.655	3,6	252.643	3,8	2.073.514	6,2
2009	Jun	4.325	3,7	872	2,1	1.221	2,7	1.190	2,6	7.608	3,0	98.725	4,3	311.207	4,7	2.368.217	6,9
2010	Jun	3.900	3,3	685	1,6	1.064	2,3	1.117	2,5	6.766	2,7	89.368	3,9	279.328	4,2	2.175.640	6,5
2011	Jun	3.143	2,7	475	1,1	890	1,9	843	1,9	5.351	2,1	77.832	3,3	234.845	3,5	1.971.642	5,8
2012	Jun	3.332	2,8	434	1,0	920	1,9	823	1,8	5.509	2,1	76.850	3,3	231.225	3,4	1.946.147	5,7

Anmerkungen:

Geschäftsstellen des Bezirks der Agentur für Arbeit Ingolstadt: Hauptagentur Ingolstadt, Geschäftsstelle Eichstätt,

Geschäftsstelle Neuburg und Geschäftsstelle Pfaffenhofen

Arbeitslosenquote in %: Arbeitslose in % aller zivilen Erwerbspersonen (sozialversicherungspflichtig und geringfügig Beschäftigte, Beamte, Arbeitslose, Selbständige und mithelfende Familienangehörige)





AA-Bezirk nach Gemeinde

- Dienststelle Eichstätt
- Dienststelle Neuburg
- Dienststelle Pfaffenhofen
- Hauptamt Ingolstadt

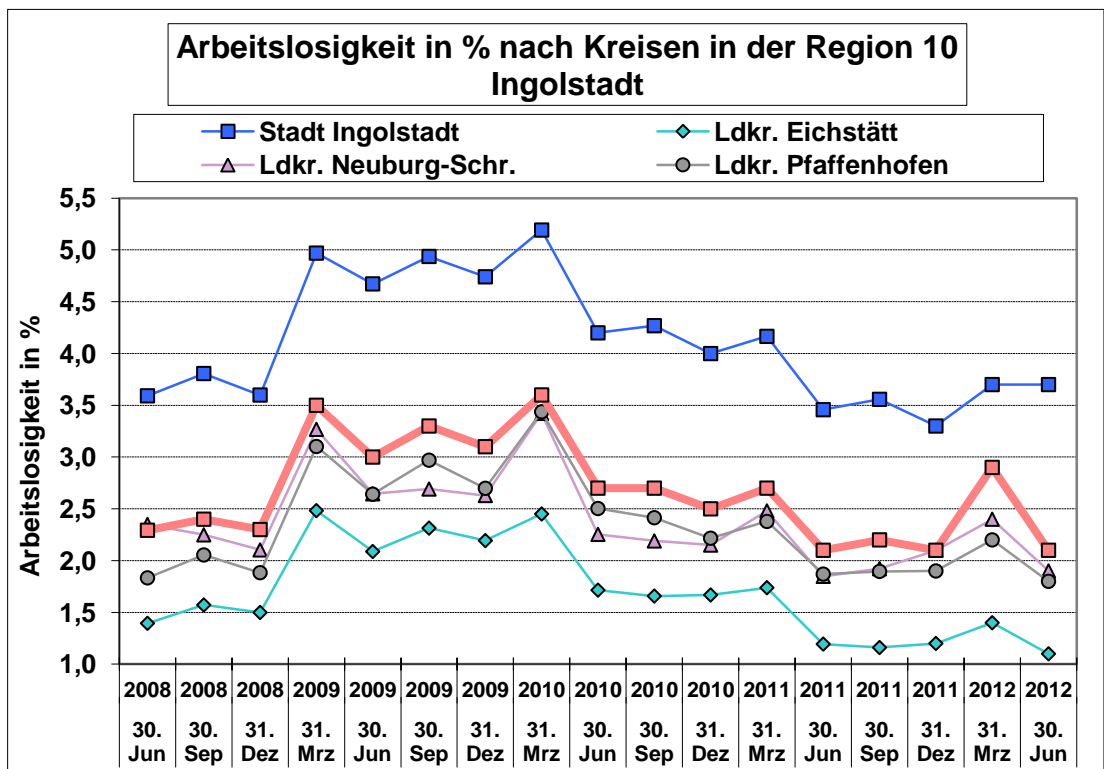
Arbeitslosigkeit nach Kreisen

Quelle: Bundesagentur für Arbeit Stadt Ingolstadt; Statistik und Stadtforschung

Datum	Jahr	Stadt Ingolstadt	Ldkr. Eichstätt	Ldkr. Neuburg-Schr.	Ldkr. Pfaffenhofen	Region 10 Ingolstadt	Stadt Ingolstadt	Ldkr. Eichstätt	Ldkr. Neuburg-Schr.	Ldkr. Pfaffenhofen	Region 10 Ingolstadt
		abs.	abs.	abs.	abs.	abs.	%	%	%	%	%
30. Jun	2008	2.353	920	1.148	1.136	5.557	3,6	1,4	2,3	1,8	2,3
30. Sep	2008	2.494	1.037	1.099	1.273	5.903	3,8	1,6	2,2	2,1	2,4
31. Dez	2008	2.358	989	1.028	1.167	5.541	3,6	1,5	2,1	1,9	2,3
31. Mrz	2009	3.256	1.638	1.597	1.922	8.413	5,0	2,5	3,3	3,1	3,5
30. Jun	2009	3.136	1.405	1.311	1.673	7.525	4,7	2,1	2,6	2,6	3,0
30. Sep	2009	3.314	1.557	1.334	1.881	8.086	4,9	2,3	2,7	3,0	3,3
31. Dez	2009	3.182	1.476	1.303	1.709	7.670	4,7	2,2	2,6	2,7	3,1
31. Mrz	2010	3.485	1.649	1.696	2.177	9.007	5,2	2,5	3,4	3,4	3,6
30. Jun	2010	2.855	1.170	1.134	1.607	6.766	4,2	1,7	2,3	2,5	2,7
30. Sep	2010	2.902	1.131	1.102	1.550	6.685	4,3	1,7	2,2	2,4	2,7
31. Dez	2010	2.719	1.138	1.082	1.423	6.362	4,0	1,7	2,2	2,2	2,5
31. Mrz	2011	2.832	1.186	1.248	1.527	6.793	4,2	1,7	2,5	2,4	2,7
30. Jun	2011	2.384	820	934	1.213	5.351	3,5	1,2	1,8	1,9	2,1
30. Sep	2011	2.453	797	971	1.230	5.451	3,6	1,2	1,9	1,9	2,2
31. Dez	2011	2.248	841	1.047	1.206	5.342	3,3	1,2	2,1	1,9	2,1
31. Mrz	2012	2.581	955	1.237	1.447	6.220	3,7	1,4	2,4	2,2	2,9
30. Jun	2012	2.589	768	970	1.182	5.509	3,7	1,1	1,9	1,8	2,1

Jahresübersicht											
30. Jun	2008	2.353	920	1.148	1.136	5.557	3,6	1,4	2,3	1,8	2,3
30. Jun	2009	3.136	1.405	1.311	1.673	7.525	4,7	2,1	2,6	2,6	3,0
30. Jun	2010	2.855	1.170	1.134	1.607	6.766	4,2	1,7	2,3	2,5	2,7
30. Jun	2011	2.384	820	934	1.213	5.351	3,5	1,2	1,8	1,9	2,1
30. Jun	2012	2.589	768	970	1.182	5.509	3,7	1,1	1,9	1,8	2,1

Prozentwerte = Arbeitslose in % aller zivilen Erwerbspersonen



Arbeitsmarkt in der Region 10

Quelle: Bundesagentur für Arbeit

Stadt Ingolstadt; Stadtentwicklung und Statistik

Stadt Ingolstadt

1. Sozialversicherungspflichtig Beschäftigte am Arbeitsort

	Anteile in % ¹⁾	Beschäftigte am Stichtag Ende . . .					Veränderung gegenüber dem Vorjahresstichtag	
		Sep. 11	Jun. 11	Mrz. 11	Dez. 10	Sep. 10	von Sep. 11	zu Sep. 10
							absolut	in %
insgesamt	100,0	86.920	84.788	82.349	81.401	81.897	+5.023	+6,1%
Männer	63,4	55.113	53.873	52.179	51.414	51.961	+3.152	+6,1%
Frauen	36,6	31.807	30.915	30.170	29.987	29.936	+1.871	+6,3%
Deutsche	91,5	79.508	77.901	76.105	75.436	75.878	+3.630	+4,8%
Ausländer	8,4	7.333	6.811	6.206	5.921	5.978	+1.355	+22,7%
Vollzeitbeschäftigte	.	.	72.586	70.448	69.806	70.522	.	.
Teilzeitbeschäftigte	.	.	12.170	11.885	11.581	11.362	.	.
Zeitarbeitsbeschäftigte	7,4	6.469	6.174	4.238	3.716	3.846	+2.623	+68,2%

¹⁾ Anteil an der jeweiligen Gesamtsumme (Spaltenprozent)

2. Arbeitslose

	Anteile in % ¹⁾	Arbeitslose im ...					Veränderung gegenüber dem Vorjahresstichtag	
		Jun. 12	Mai 12	Apr. 12	Mrz. 12	Jun. 11	von Jun. 12	zu Jun. 11
							absolut	in %
insgesamt	100,0	2.589	2.593	2.609	2.581	2.384	+205	+8,6%
Männer	47,5	1.230	1.224	1.227	1.235	1.043	+187	+17,9%
Frauen	52,5	1.359	1.369	1.382	1.346	1.341	+18	+1,3%
Ausländer	22,4	579	588	621	614	553	+26	+4,7%
Schwerbehinderte	7,9	204	204	208	199	183	+21	+11,5%
Jugendliche unter 20 J.	1,8	46	50	43	47	47	-1	-2,1%
Ältere ab 55 J.	23,4	605	587	572	556	543	+62	+11,4%
Langzeitarbeitslose	22,7	587	581	515	491	610	-23	-3,8%
Arbeitslose nach SGB III ²⁾	35,4	916	920	1.025	1.061	853	+63	+7,4%
Arbeitslose nach SGB II	64,6	1.673	1.673	1.584	1.520	1.531	+142	+9,3%
Gemeldete Arbeitsstellen ³⁾		1.430	1544	1.463	1.261	1.020	+410	+40,2%
Arbeitslosenquote ⁴⁾		3,7	3,7	3,8	3,7	3,5	+0,2	%-Punkte

²⁾ Bezieher von Arbeitslosengeld

³⁾ einschließlich Praktikumsstellen

⁴⁾ bezogen auf alle zivilen Erwerbspersonen

3. Bedarfsgemeinschaften insgesamt und Hilfebedürftige nach SGB II

	Anteile in % ¹⁾	Hilfebedürftige im ...					Veränderung gegenüber dem Vorjahresstichtag	
		Mrz. 12	Feb. 12	Jan. 12	Dez. 11	Mrz. 11	von Mrz. 12	zu Mrz. 11
							absolut	in %
Bedarfsgemeinschaften		3.194	3.160	3.099	2.973	3.417	-223	-6,5%
Personen in Bedarfsgem.	100,0	6.075	6.016	5.864	5.623	6.531	-456	-7,0%
erwerbsfähige Hilfebed.	68,6	4.169	4.127	4.027	3.845	4.546	-377	-8,3%
nicht erwerbsfähige Hilfebed.	31,4	1.906	1.889	1.837	1.778	1.985	-79	-4,0%
davon unter 15 Jahren	29,5	1.794	1.779	1.737	1.681	1.881	-87	-4,6%

Arbeitsmarkt in der Region 10

Quelle: Bundesagentur für Arbeit

Stadt Ingolstadt; Stadtentwicklung und Statistik

Landkreis Eichstätt

1. Sozialversicherungspflichtig Beschäftigte am Arbeitsort

	Anteile in % ¹⁾	Beschäftigte am Stichtag Ende . . .					Veränderung gegenüber dem Vorjahresstichtag	
		Sep. 11	Jun. 11	Mrz. 11	Dez. 10	Sep. 10	von Sep. 11	zu Sep. 10
								absolut
insgesamt	100,0	32.232	31.644	31.234	30.694	30.891	+1.341	+4,3%
Männer	55,7	17.969	17.523	17.235	16.867	17.048	+921	+5,4%
Frauen	44,3	14.263	14.121	13.999	13.827	13.843	+420	+3,0%
Deutsche	93,6	30.158	29.662	29.436	29.011	29.130	+1.028	+3,5%
Ausländer	6,4	2.054	1.967	1.787	1.666	1.749	+305	+17,4%
Vollzeitbeschäftigte	.	.	25.563	25.271	24.878	25.137	.	.
Teilzeitbeschäftigte	.	.	6.062	5.951	5.809	5.749	.	.
Zeitarbeitsbeschäftigte	0,4	131	130	132	119	116	+15	+12,9%

¹⁾ Anteil an der jeweiligen Gesamtsumme (Spaltenprozent)

2. Arbeitslose

	Anteile in % ¹⁾	Arbeitslose im ...					Veränderung gegenüber dem Vorjahresstichtag	
		Jun. 12	Mai 12	Apr. 12	Mrz. 12	Jun. 11	von Jun. 12	zu Jun. 11
								absolut
insgesamt	100,0	768	782	826	955	820	-52	-6,3%
Männer	47,1	362	355	385	487	355	+7	+2,0%
Frauen	52,9	406	427	441	468	465	-59	-12,7%
Ausländer	13,2	101	98	103	134	96	+5	+5,2%
Schwerbehinderte	9,1	70	58	67	64	67	+3	+4,5%
Jugendliche unter 20 J.	2,2	17	19	25	28	8	+9	+112,5%
Ältere ab 55 J.	24,5	188	187	201	209	217	-29	-13,4%
Langzeitarbeitslose	14,6	112	106	110	124	146	-34	-23,3%
Arbeitslose nach SGB III ²⁾	60,8	467	474	534	668	523	-56	-10,7%
Arbeitslose nach SGB II	39,2	301	308	292	287	297	+4	+1,3%
Gemeldete Arbeitsstellen ³⁾		590	537	490	440	450	+140	+31,1%
Arbeitslosenquote ⁴⁾		1,1	1,1	1,2	1,4	1,2	-0,1	%-Punkte

²⁾ Bezieher von Arbeitslosengeld

³⁾ einschließlich Praktikumsstellen

⁴⁾ bezogen auf alle zivilen Erwerbspersonen

3. Bedarfsgemeinschaften insgesamt und Hilfebedürftige nach SGB II

	Anteile in % ¹⁾	Hilfebedürftige im ...					Veränderung gegenüber dem Vorjahresstichtag	
		Mrz. 12	Feb. 12	Jan. 12	Dez. 11	Mrz. 11	von Mrz. 12	zu Mrz. 11
								absolut
Bedarfsgemeinschaften		638	645	624	619	773	-135	-17,5%
Personen in Bedarfsgem.	100,0	1.192	1.198	1.145	1.138	1.487	-295	-19,8%
erwerbsfähige Hilfebed.	67,4	804	817	787	775	1.007	-203	-20,2%
nicht erwerbsfähige Hilfebed.	32,6	388	381	358	363	480	-92	-19,2%
davon unter 15 Jahren	31,1	371	368	348	352	466	-95	-20,4%

Landkreis Neuburg-Schrobenhausen

1. Sozialversicherungspflichtig Beschäftigte am Arbeitsort

	Anteile in % ¹⁾	Beschäftigte am Stichtag Ende ...					Veränderung gegenüber dem Vorjahresstichtag	
		Sep. 11	Jun. 11	Mrz. 11	Dez. 10	Sep. 10	von Sep. 11 absolut	zu Sep. 10 in %
insgesamt	100,0	28.808	28.421	28.168	27.863	27.951	+857	+3,1%
Männer	57,1	16.462	16.298	16.069	15.780	15.929	+533	+3,3%
Frauen	42,9	12.346	12.123	12.099	12.083	12.022	+324	+2,7%
Deutsche	92,9	26.764	26.477	26.315	26.168	26.172	+592	+2,3%
Ausländer	7,0	2.027	1.927	1.839	1.684	1.765	+262	+14,8%
Vollzeitbeschäftigte	.	.	22.815	22.641	22.411	22.551	.	.
Teilzeitbeschäftigte	.	.	5.582	5.504	5.438	5.388	.	.
Zeitarbeitsbeschäftigte	.	²⁾	²⁾	²⁾	²⁾	²⁾	.	.

¹⁾ Anteil an der jeweiligen Gesamtsumme (Spaltenprozent)

²⁾ Keine Angabe der Daten wegen Geheimhaltung nach § 16 BStatG

2. Arbeitslose

	Anteile in % ¹⁾	Arbeitslose im ...					Veränderung gegenüber dem Vorjahresstichtag	
		Jun. 12	Mai 12	Apr. 12	Mrz. 12	Jun. 11	von Jun. 12 absolut	zu Jun. 11 in %
insgesamt	100,0	970	986	1.063	1.237	934	+36	+3,9%
Männer	50,1	486	488	528	701	435	+51	+11,7%
Frauen	49,9	484	498	535	536	499	-15	-3,0%
Ausländer	14,7	143	148	159	220	150	-7	-4,7%
Schwerbehinderte	9,2	89	87	103	110	115	-26	-22,6%
Jugendliche unter 20 J.	3,7	36	24	31	47	36	0	0,0%
Ältere ab 55 J.	23,4	227	234	231	264	225	+2	+0,9%
Langzeitarbeitslose	24,7	240	229	232	230	211	+29	+13,7%
Arbeitslose nach SGB III ³⁾	42,4	411	430	498	647	385	+26	+6,8%
Arbeitslose nach SGB II	57,6	559	556	565	590	549	+10	+1,8%
Gemeldete Arbeitsstellen ⁴⁾		451	397	408	396	417	+34	+8,2%
Arbeitslosenquote ⁵⁾		1,9	1,9	2,1	2,4	1,8	+0,1	%-Punkte

³⁾ Bezieher von Arbeitslosengeld

⁴⁾ einschließlich Praktikumsstellen

⁵⁾ bezogen auf alle zivilen Erwerbspersonen

3. Bedarfsgemeinschaften insgesamt und Hilfebedürftige nach SGB II

	Anteile in % ¹⁾	Hilfebedürftige im ...					Veränderung gegenüber dem Vorjahresstichtag	
		Mrz. 12	Feb. 12	Jan. 12	Dez. 11	Mrz. 11	von Mrz. 12 absolut	zu Mrz. 11 in %
Bedarfsgemeinschaften		947	948	924	897	985	-38	-3,9%
Personen in Bedarfsgem.	100,0	1.696	1.700	1.677	1.615	1.854	-158	-8,5%
erwerbsfähige Hilfebed.	72,3	1.226	1.224	1.195	1.149	1.324	-98	-7,4%
nicht erwerbsfähige Hilfebed.	27,7	470	476	482	466	530	-60	-11,3%
davon unter 15 Jahren	27,1	460	467	472	453	522	-62	-11,9%

Landkreis Pfaffenhofen

1. Sozialversicherungspflichtig Beschäftigte am Arbeitsort

	Anteile in % ¹⁾	Beschäftigte am Stichtag Ende . . .					Veränderung gegenüber dem Vorjahresstichtag	
		Sep. 11	Jun. 11	Mrz. 11	Dez. 10	Sep. 10	von Sep. 11 absolut	zu Sep. 10 in %
insgesamt	100,0	33.103	32.456	32.191	31.945	32.318	+785	+2,4%
Männer	58,3	19.295	18.869	18.628	18.530	18.925	+370	+2,0%
Frauen	41,7	13.808	13.587	13.563	13.415	13.393	+415	+3,1%
Deutsche	93,1	30.808	30.344	30.215	30.058	30.350	+458	+1,5%
Ausländer	6,9	2.268	2.098	1.971	1.880	1.961	+307	+15,7%
Vollzeitbeschäftigte	.	.	26.592	26.474	26.345	26.775	.	.
Teilzeitbeschäftigte	.	.	5.835	5.710	5.594	5.538	.	.
Zeitarbeitsbeschäftigte	.	80	64	51	²⁾	²⁾	.	.

¹⁾ Anteil an der jeweiligen Gesamtsumme (Spaltenprozent)

²⁾ Keine Angabe der Daten wegen Geheimhaltung nach § 16 BStatG

2. Arbeitslose

	Anteile in % ¹⁾	Arbeitslose im ...					Veränderung gegenüber dem Vorjahresstichtag	
		Jun. 12	Mai 12	Apr. 12	Mrz. 12	Jun. 11	von Jun. 12 absolut	zu Jun. 11 in %
insgesamt	100,0	1.182	1.240	1.316	1.447	1.213	-31	-2,6%
Männer	46,4	549	583	638	764	546	+3	+0,5%
Frauen	53,6	633	657	678	683	667	-34	-5,1%
Ausländer	12,3	145	150	170	177	132	+13	+9,8%
Schwerbehinderte	10,2	121	113	118	119	119	+2	+1,7%
Jugendliche unter 20 J.	1,1	13	17	26	34	21	-8	-38,1%
Ältere ab 55 J.	28,8	340	338	326	366	343	-3	-0,9%
Langzeitarbeitslose	18,2	215	216	212	219	254	-39	-15,4%
Arbeitslose nach SGB III ³⁾	71,2	841	873	943	1.068	800	+41	+5,1%
Arbeitslose nach SGB II	28,8	341	367	373	379	413	-72	-17,4%
Gemeldete Arbeitsstellen ⁴⁾		622	639	627	589	504	+118	+23,4%
Arbeitslosenquote ⁵⁾		1,8	1,9	2,0	2,2	1,9	-0,1	%-Punkte

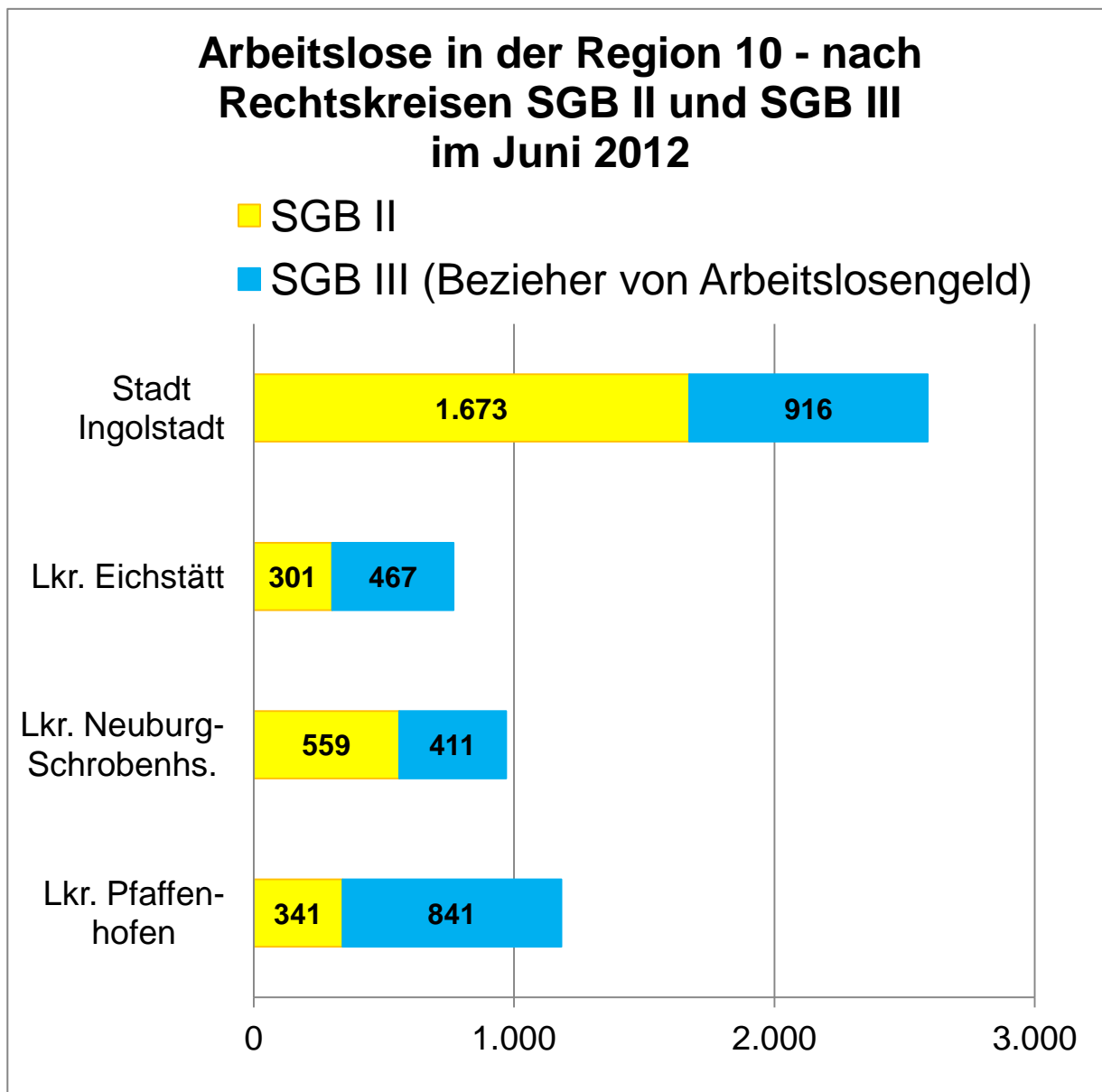
³⁾ Bezieher von Arbeitslosengeld

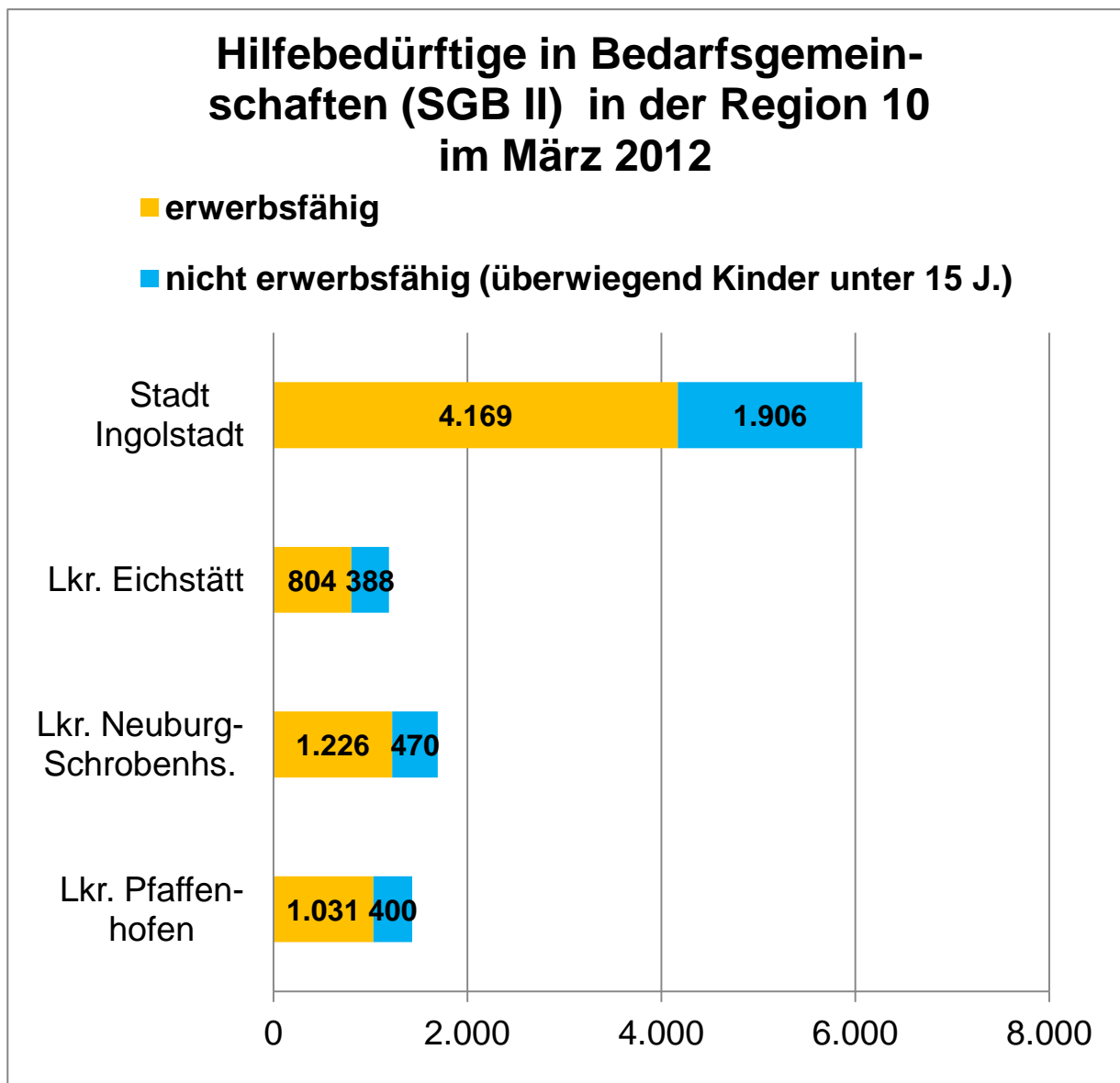
⁴⁾ einschließlich Praktikumsstellen

⁵⁾ bezogen auf alle zivilen Erwerbspersonen

3. Bedarfsgemeinschaften insgesamt und Hilfebedürftige nach SGB II

	Anteile in % ¹⁾	Hilfebedürftige im ...					Veränderung gegenüber dem Vorjahresstichtag	
		Mrz. 12	Feb. 12	Jan. 12	Dez. 11	Mrz. 11	von Mrz. 12 absolut	zu Mrz. 11 in %
Bedarfsgemeinschaften		832	841	820	804	998	-166	-16,6%
Personen in Bedarfsgem.	100,0	1.431	1.457	1.425	1.409	1.776	-345	-19,4%
erwerbsfähige Hilfebed.	72,0	1.031	1.053	1.022	1.007	1.269	-238	-18,8%
nicht erwerbsfähige Hilfebed.	28,0	400	404	403	402	507	-107	-21,1%
davon unter 15 Jahren	26,6	381	385	383	384	484	-103	-21,3%





Das Verarbeitende Gewerbe in der Region 10 Ingolstadt (5-Jahres-Vergleich)

Quelle: Bay. Landesamt für Statistik und Datenverarbeitung

Stadt Ingolstadt; Statistik und Stadtforschung

	Jahr	Ort	Betriebe	Beschäftigte	Beschäftigte pro Betrieb	Brutto-Entgeltsumme in 1.000 €	Brutto-Entgeltsumme pro Beschäft. in €	Entgeltsumme in % des Gesamtumsatzes	Gesamtumsatz insg. in 1.000 €	Gesamtumsatz je Beschäft. in €	Auslandsumsatz insgesamt in 1.000 €	Auslandsumsatz in % des Gesamtumsatzes
Jahr	2007	IN	59	38.628	655	2.026.168	52.453
Jahr	2008	IN	57	39.746	697	2.200.930	55.375
Jahr	2009	IN	54	38.931	721	2.184.600	56.115
Jahr	2010	IN	51	38.674	758	2.151.834	55.640
Jahr	2011	IN	47	39.603	843	2.437.558	61.550
Jahr	2007	EI	77	7.844	102	226.948	28.933	10%	2.245.396	286.257	622.515	27,7
Jahr	2008	EI	79	8.297	105	245.174	29.550	23%	1.056.302	127.311	313.963	29,7
Jahr	2009	EI	83	8.500	102	251.152	29.547	24%	1.060.733	124.792	362.645	34,2
Jahr	2010	EI	84	9.042	108	273.627	30.262	23%	1.193.834	132.032	421.165	35,3
Jahr	2011	EI	84	9.354	111	293.555	31.383	22%	1.310.245	140.073	429.036	32,7
Jahr	2007	ND	70	6.707	96	231.093	34.455	10%	2.280.892	340.076	701.706	30,8
Jahr	2008	ND	71	6.870	97	229.916	33.467	10%	2.402.704	349.739	742.689	30,9
Jahr	2009	ND	72	6.772	94	228.383	33.725	11%	1.995.871	294.724	594.288	29,8
Jahr	2010	ND	72	6.811	95	233.267	34.249	12%	2.014.571	295.782	640.125	31,8
Jahr	2011	ND	74	7.468	101	239.338	32.048	10%	2.319.068	310.534	706.223	30,5
Jahr	2007	PAF	59	6.692	113	268.428	40.112	6%	4.229.175	631.975	229.233	5,4
Jahr	2008	PAF	64	7.047	110	276.925	39.297	7%	4.158.048	590.045	240.213	5,8
Jahr	2009	PAF	64	6.864	107	273.464	39.840	7%	3.896.657	567.695	182.026	4,7
Jahr	2010	PAF	62	9.529	154	560.648	58.836	10%	5.770.060	605.526	490.415	8,5
Jahr	2011	PAF	61	9.632	158	577.635	59.970	9%	6.139.381	637.394	678.922	11,1
Jahr	2007	R 10	265	59.871	226	2.752.637	45.976
Jahr	2008	R 10	271	61.960	229	2.952.945	47.659
Jahr	2009	R 10	273	61.067	224	2.937.599	48.105
Jahr	2010	R 10	269	64.056	238	3.219.376	50.259
Jahr	2011	R 10	266	66.057	248	3.548.086	53.712
Jahr	2007	OBB	1.941	345.249	178	17.261.594	49.998	13%	130.651.376	378.427	71.613.858	54,8
Jahr	2008	OBB	1.918	348.902	182	18.050.399	51.735	14%	130.236.840	373.276	71.109.842	54,6
Jahr	2009	OBB	1.809	311.253	172	15.703.154	50.451	14%	109.847.013	352.919	62.666.923	57,0
Jahr	2010	OBB	1.769	311.263	176	16.082.066	51.667	13%	127.499.780	409.621	75.726.686	59,4
Jahr	2011	OBB	1.747	321.567	184	17.456.568	54.286	13%	131.548.897	409.087	76.247.700	58,0
Jahr	2007	BAY	7.598	1.204.603	159	49.585.047	41.163	15%	330.557.550	274.412	158.974.992	48,1
Jahr	2008	BAY	7.547	1.227.753	163	51.727.579	42.132	16%	333.417.028	271.567	159.557.981	47,9
Jahr	2009	BAY	7.298	1.137.025	156	46.740.075	41.107	17%	273.711.467	240.726	133.529.428	48,8
Jahr	2010	BAY	7.134	1.138.089	160	48.083.166	42.249	16%	309.983.581	272.372	159.222.810	51,4
Jahr	2011	BAY	7.048	1.175.942	167	51.577.107	43.860	15%	333.691.837	283.766	170.085.276	51,0

Die Jahresberichte erfassen Betriebe mit im allgemeinen 20 oder mehr Beschäftigten.

Das Verarbeitende Gewerbe in der Region 10 Ingolstadt (5-Jahres-Vergleich)

Quelle: Bay. Landesamt für Statistik und Datenverarbeitung

Stadt Ingolstadt; Statistik und Stadtforschung

Jahr	Jahr	Ort	Betriebe	Beschäftigte	Beschäftigte pro Betrieb	Brutto-Entgeltsumme in 1.000 €	Brutto-Entgeltsumme pro Beschäft. in €	Entgeltsumme in % des Gesamtumsatzes	Gesamtumsatz insg. in 1.000 €	Gesamtumsatz je Beschäft. in €	Auslandsumsatz insgesamt in 1.000 €	Auslandsumsatz in % des Gesamtumsatzes
------	------	-----	----------	--------------	--------------------------	--------------------------------	--	--------------------------------------	-------------------------------	--------------------------------	-------------------------------------	--

Entwicklung von 2007 bis 2011

2007	2011	IN	-12	+975	+188	+411.390	+9.096
2007	2011	EI	+7	+1.510	+9	+66.607	+2.450	+0	-935.151	-146.183	-193.479	+5
2007	2011	ND	+4	+761	+5	+8.245	-2.407	+0	+38.176	-29.542	+4.517	-0
2007	2011	PAF	+2	+2.940	+44	+309.207	+19.859	+0	+1.910.206	+5.419	+449.689	+6
2007	2011	R 10	+1	+6.186	+22	+795.449	+7.736
2007	2011	Obb	-194	-23.682	+6	+194.974	+4.288	+0	+897.521	+30.661	+4.633.842	+3
2007	2011	Bay	-550	-28.661	+8	+1.992.060	+2.697	+0	+3.134.287	+9.354	+11.110.284	+3

Entwicklung von 2007 bis 2011 in Prozent

2007	2011	IN	- 20,3%	+ 2,5%	+ 28,7%	+ 20,3%	+ 17,3%
2007	2011	EI	+ 9,1%	+ 19,3%	+ 9,3%	+ 29,3%	+ 8,5%	+ 121,7%	- 41,6%	- 51,1%	- 31,1%	+ 18,1%
2007	2011	ND	+ 5,7%	+ 11,3%	+ 5,3%	+ 3,6%	- 7,0%	+ 1,9%	+ 1,7%	- 8,7%	+ 0,6%	- 1,0%
2007	2011	PAF	+ 3,4%	+ 43,9%	+ 39,2%	+ 115,2%	+ 49,5%	+ 48,2%	+ 45,2%	+ 0,9%	+ 196,2%	+ 105,6%
2007	2011	R 10	+ 0,4%	+ 10,3%	+ 9,9%	+ 28,9%	+ 16,8%
2007	2011	Obb	- 10,0%	- 6,9%	+ 3,5%	+ 1,1%	+ 8,6%	+ 0,4%	+ 0,7%	+ 8,1%	+ 6,5%	+ 5,8%
2007	2011	Bay	- 7,2%	- 2,4%	+ 5,2%	+ 4,0%	+ 6,6%	+ 3,0%	+ 0,9%	+ 3,4%	+ 7,0%	+ 6,0%

Begriffsbestimmungen:

Verarbeitendes Gewerbe: Teil des Produzierenden Gewerbes. Zum Verarbeitenden Gewerbe gehören auch der Bergbau und die Gewinnung von Steinen und Erden.

Betriebe: Örtlich getrennte Niederlassungen von Unternehmen. Dazu zählen örtlich getrennte Produktions-, Verwaltungs- und Hilfsbetriebe (z.B. für Montage, Reparaturen, Verpackungsmittelherstellung), ferner mit dem Betrieb örtlich verbundene oder in dessen Nähe liegende Verwaltungs- und Hilfsbetriebsteile.

Beschäftigte: Alle im Betrieb tätigen Personen, wie tätige Inhaber und Mitinhaber, alle in einem arbeitsrechtlichen Verhältnis stehenden Personen, ferner unbezahlt mithelfende Familienangehörige, soweit sie mindestens ein Drittel der üblichen Arbeitszeit tätig sind.

Entgelte: Die Bruttobezüge der Arbeiter (einschließlich der gewerblich Auszubildenden) und Angestellten (einschließlich der leitenden Angestellten, kaufmännisch und technisch Auszubildenden). Die Entgelte enthalten alle Arten von Zuschlägen (z.B. für Akkord- oder Schichtarbeit), Vergütungen und Gratifikationen. Nicht einbezogen sind die Pflichtbeiträge des Arbeitgebers zur Sozialversicherung sowie andere Aufwendungen, die kein Arbeitseinkommen darstellen (z.B. Kantinenzuschuss, Spesenersatz).

Umsatz: Alle im Berichtsmonat in Rechnung gestellten Lieferungen und Leistungen (einschließlich Reparaturen, Lohnarbeiten, Montagen und Lohnveredelungsarbeiten) ohne Rücksicht auf den Zeitpunkt der Lieferung. Angegeben sind die Rechnungsendbeträge (Fakturenwerte), ohne die in Rechnung gestellte Mehrwertsteuer, jedoch einschließlich der darin enthaltenen Verbrauchsteuern sowie der Kosten für Fracht, Verpackung, Porto usw., auch wenn diese gesondert berechnet werden. Die regionale Darstellung der Umsätze ist bei Mehrbetriebsunternehmen etwas problematisch. Der Umsatz wird häufig nur vom Unternehmen und nicht von den produzierenden örtlichen Betrieben getätigt und daher auch absatzorientiert vom Hauptbetrieb des Unternehmens ausgewiesen. Der Umsatz kann daher in anderen Gebieten nachgewiesen sein als die an der Produktion beteiligten Betriebe und deren Tatbestände wie z.B. Beschäftigte.

Das Verarbeitende Gewerbe in der Region 10 Ingolstadt (1-Jahres-Vergleich)

Quelle: Bay. Landesamt für Statistik und Datenverarbeitung

Stadt Ingolstadt; Statistik und Stadtforschung

Quartal	Jahr	Ort	Betriebe	Be-schäftigte	Beschäf-tigte pro Betrieb	Geleistete Arb.-Std. in 1.000 Std.	Brutto-Entgelt-summe in 1.000 €	Brutto-Entgelt-summe pro Beschäft. in €	Entgelt-summe in % des Umsatzes	Gesamt-Umsatz insgesamt in 1.000 €	Gesamt-Umsatz je Beschäft. in €
---------	------	-----	----------	---------------	---------------------------	------------------------------------	---------------------------------	---	---------------------------------	------------------------------------	---------------------------------

Die Monatsberichte erfassen ab Januar 2007 nur noch Betriebe mit mindestens 50 Beschäftigten

1. Qu.	2011	IN	30	38.132	1.271	14.669	484.967	12.718	.	.	.
2. Qu.	2011	IN	30	38.664	1.289	13.805
3. Qu.	2011	IN	29	39.197	1.352	14.142
4. Qu.	2011	IN	28	38.889	1.389	13.827
1. Qu.	2012	IN	26	39.112	1.504	15.199	513.873	13.138	.	.	.

1. Qu.	2011	EI	46	7.958	173	3.211	62.673	7.875	24%	263.141	33.066
2. Qu.	2011	EI	46	7.925	172	3.234	63.540	8.018	22%	285.843	36.069
3. Qu.	2011	EI	46	8.138	177	3.190	63.642	7.820	21%	298.336	36.660
4. Qu.	2011	EI	46	8.182	178	3.304	69.637	8.511	24%	290.270	35.477
1. Qu.	2012	EI	49	8.416	172	3.392	65.623	7.797	24%	268.626	31.918

1. Qu.	2011	ND	29	5.733	198	2.399	47.790	8.336	10%	475.903	83.011
2. Qu.	2011	ND	30	6.023	201	2.390	53.373	8.862	10%	545.181	90.517
3. Qu.	2011	ND	30	6.148	205	2.470	50.940	8.286	9%	564.191	91.768
4. Qu.	2011	ND	30	6.141	205	2.413	58.034	9.450	11%	531.262	86.511
1. Qu.	2012	ND	32	6.223	194	2.566	52.791	8.483	11%	499.163	80.213

1. Qu.	2011	PAF	30	8.480	283	3.384	125.240	14.769	11%	1.157.278	136.471
2. Qu.	2011	PAF	30	8.491	283	3.403	154.860	18.238	11%	1.408.877	165.926
3. Qu.	2011	PAF	30	8.540	285	3.260	130.466	15.277	9%	1.490.275	174.505
4. Qu.	2011	PAF	30	8.480	283	3.619	134.362	15.845	7%	1.832.005	216.038
1. Qu.	2012	PAF	29	8.434	291	3.600	132.954	15.764	11%	1.264.921	149.979

1. Qu.	2011	R 10	135	60.303	447	23.663	720.670	11.951	.	.	.
2. Qu.	2011	R 10	136	61.103	449	22.832
3. Qu.	2011	R 10	135	62.023	459	23.062
4. Qu.	2011	R 10	134	61.692	460	23.163
1. Qu.	2012	R 10	136	62.185	457	24.757	765.241	12.306	.	.	.

1. Qu.	2011	OBB	906	288.529	318	118.295	3.817.727	13.232	12%	30.638.107	106.187
2. Qu.	2011	OBB	905	291.250	322	115.756	4.432.517	15.219	14%	31.853.257	109.367
3. Qu.	2011	OBB	904	296.582	328	116.477	4.015.131	13.538	13%	32.055.910	108.084
4. Qu.	2011	OBB	902	296.663	329	117.567	4.367.274	14.721	14%	32.347.986	109.040
1. Qu.	2012	OBB	919	298.754	325	124.996	4.017.581	13.448	12%	32.583.784	109.066

1. Qu.	2011	BAY	3.787	1.042.685	275	413.240	11.438.847	10.971	15%	75.825.096	72.721
2. Qu.	2011	BAY	3.780	1.051.362	278	406.427	12.464.997	11.856	16%	78.770.695	74.923
3. Qu.	2011	BAY	3.783	1.075.838	284	409.590	11.838.274	11.004	15%	80.833.180	75.135
4. Qu.	2011	BAY	3.774	1.074.486	285	414.573	12.982.021	12.082	16%	80.466.909	74.889
1. Qu.	2012	BAY	3.864	1.081.690	280	435.369	11.980.330	11.076	15%	79.520.339	73.515

Das Verarbeitende Gewerbe in der Region 10 Ingolstadt (1-Jahres-Vergleich)

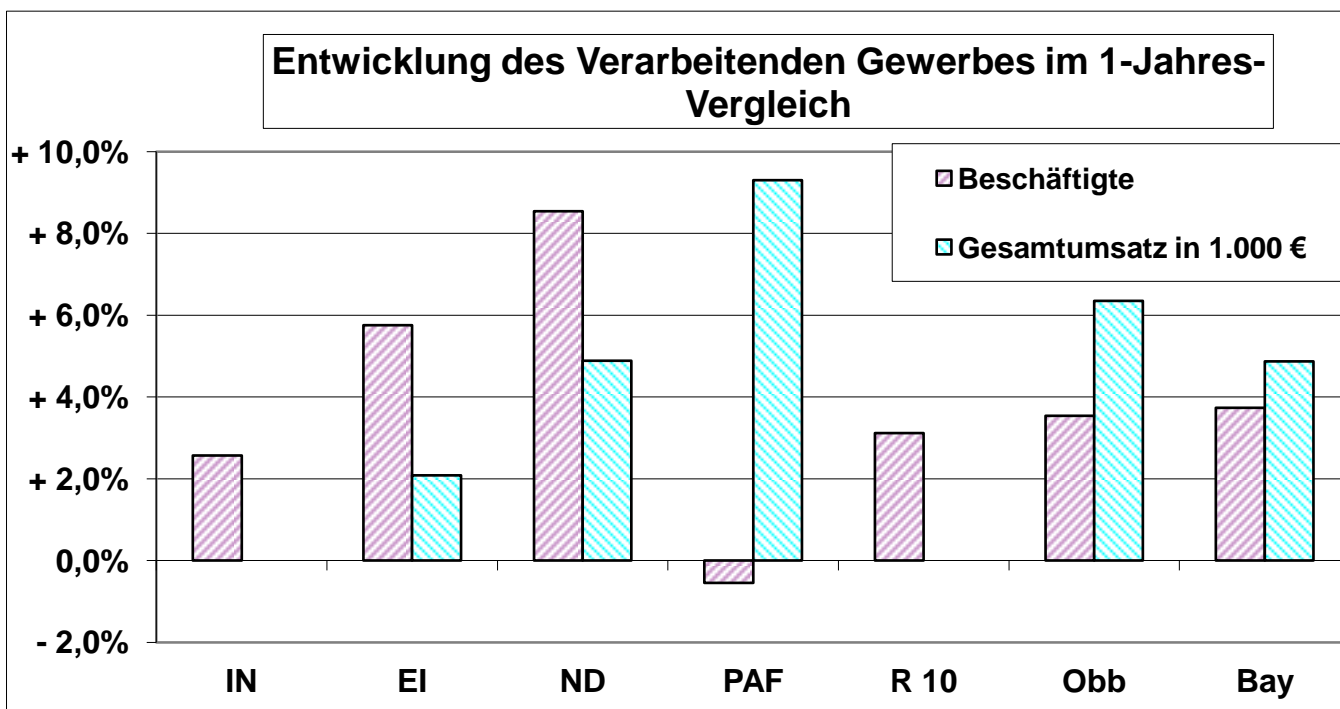
Quelle: Bay. Landesamt für Statistik und Datenverarbeitung

Stadt Ingolstadt; Statistik und Stadtforschung

Quartal	Quartal	Ort	Betriebe	Beschäftigte	Beschäftigte pro Betrieb	Geleistete Arb.-Std. in 1.000 Std.	Brutto-Entgeltsumme in 1.000 €	Brutto-Entgeltsumme pro Beschäft. in €	Entgeltsumme in % des Umsatzes	Gesamt-Umsatz insgesamt 1.000 €	Gesamt-Umsatz je Beschäft. in €
Entwicklung von 2011 bis 2012											
von	bis										
1. Qu. 2011	1. Qu. 2012	IN	-4	+980	+233	+530	+28.906	+420	.	.	.
1. Qu. 2011	1. Qu. 2012	EI	+3	+458	-1	+181	+2.950	-78	+0	+5.485	-1.148
1. Qu. 2011	1. Qu. 2012	ND	+3	+490	-3	+167	+5.001	+147	+0	+23.260	-2.799
1. Qu. 2011	1. Qu. 2012	PAF	-1	-46	+8	+216	+7.714	+995	-0	+107.643	+13.507
1. Qu. 2011	1. Qu. 2012	R 10	+1	+1.882	+11	+1.094	+44.571	+355	.	.	.
1. Qu. 2011	1. Qu. 2012	Obb	+13	+10.225	+7	+6.701	+199.854	+216	-0	+1.945.677	+2.878
1. Qu. 2011	1. Qu. 2012	Bay	+77	+39.005	+5	+22.129	+541.483	+105	-0	+3.695.243	+794

Entwicklung von 2011 bis 2012 in Prozent

von	bis										
1. Qu. 2011	1. Qu. 2012	IN	- 13,3%	+ 2,6%	+ 18,4%	+ 3,6%	+ 6,0%	+ 3,3%	.	.	.
1. Qu. 2011	1. Qu. 2012	EI	+ 6,5%	+ 5,8%	- 0,7%	+ 5,6%	+ 4,7%	- 1,0%	+ 2,6%	+ 2,1%	- 3,5%
1. Qu. 2011	1. Qu. 2012	ND	+ 10,3%	+ 8,5%	- 1,6%	+ 7,0%	+ 10,5%	+ 1,8%	+ 5,3%	+ 4,9%	- 3,4%
1. Qu. 2011	1. Qu. 2012	PAF	- 3,3%	- 0,5%	+ 2,9%	+ 6,4%	+ 6,2%	+ 6,7%	- 2,9%	+ 9,3%	+ 9,9%
1. Qu. 2011	1. Qu. 2012	R 10	+ 0,7%	+ 3,1%	+ 2,4%	+ 4,6%	+ 6,2%	+ 3,0%	.	.	.
1. Qu. 2011	1. Qu. 2012	Obb	+ 1,4%	+ 3,5%	+ 2,1%	+ 5,7%	+ 5,2%	+ 1,6%	- 1,0%	+ 6,4%	+ 2,7%
1. Qu. 2011	1. Qu. 2012	Bay	+ 2,0%	+ 3,7%	+ 1,7%	+ 5,4%	+ 4,7%	+ 1,0%	- 0,1%	+ 4,9%	+ 1,1%



Das Baugewerbe in der Region 10 Ingolstadt (5-Jahres-Vergleich)

Quelle: Bay. Landesamt für Statistik und Datenverarbeitung

	Jahr	Ort	Betriebe	Beschäftigte	Brutto-Entgeltsumme in 1.000 €	Brutto-Entgeltsumme pro Beschäftigten in €	geleistete Arbeitsstunden insg. in 1.000	Gesamtumsatz in 1.000 €	Gesamtumsatz pro Beschäftigten in €	Auftragseingang in 1.000 €
--	------	-----	----------	--------------	--------------------------------	--	--	-------------------------	-------------------------------------	----------------------------

Jahr	2007	IN	7	318	9.344	29.384	404	51.662	162.459	55.342
Jahr	2008	IN	8	323	9.731	30.127	422	56.884	176.111	47.248
Jahr	2009	IN	7	317	10.368	32.707	417	54.779	172.804	41.596
Jahr	2010	IN	6	302	9.663	31.997	371	43.797	145.023	40.392
Jahr	2011	IN	7	376	12.264	32.617	549	75.476	200.734	61.349

Jahr	2007	EI	16	765	22.585	29.523	858	87.857	114.846	85.286
Jahr	2008	EI	15	671	21.088	31.436	792	81.846	122.006	72.230
Jahr	2009	EI	14	652	19.351	29.679	703	68.255	104.686	76.046
Jahr	2010	EI	15	678	20.107	29.656	713	70.568	104.083	73.151
Jahr	2011	EI	17	751	23.054	30.698	836	90.299	120.238	80.893

Jahr	2007	ND	22	1.810	73.008	40.336	2.083	188.484	104.135	209.477
Jahr	2008	ND	22	1.917	76.242	39.766	2.204	217.803	113.602	243.166
Jahr	2009	ND	21	1.951	77.570	39.759	2.216	208.852	107.049	228.498
Jahr	2010	ND	21	2.037	79.346	38.952	2.290	222.955	109.453	199.967
Jahr	2011	ND	22	2.009	82.311	40.971	2.372	221.385	110.197	211.190

Jahr	2007	PAF	10	590	17.189	29.134	647	76.733	130.056	99.910
Jahr	2008	PAF	10	574	18.552	32.297	711	86.738	151.002	80.762
Jahr	2009	PAF	10	568	18.122	31.905	710	93.260	164.190	92.320
Jahr	2010	PAF	9	554	18.363	33.146	685	85.265	153.908	77.142
Jahr	2011	PAF	10	576	18.966	32.927	751	98.097	170.307	101.330

Jahr	2007	R 10	55	3.482	122.126	35.074	3.992	404.736	116.237	450.016
Jahr	2008	R 10	55	3.486	125.613	36.036	4.129	443.271	127.167	443.406
Jahr	2009	R 10	52	3.489	125.410	35.944	4.045	425.145	121.853	438.459
Jahr	2010	R 10	51	3.571	127.479	35.698	4.059	422.584	118.338	390.651
Jahr	2011	R 10	56	3.712	136.595	36.798	4.508	485.257	130.727	454.762

Jahr	2007	OBB	349	16.865	578.837	34.322	19.491	2.658.224	157.618	2.766.920
Jahr	2008	OBB	343	17.228	608.443	35.318	20.060	2.907.646	168.778	2.347.432
Jahr	2009	OBB	332	17.097	599.302	35.053	19.495	2.749.823	160.837	2.410.663
Jahr	2010	OBB	331	17.021	596.976	35.073	19.547	2.622.683	154.085	2.375.843
Jahr	2011	OBB	347	17.429	626.014	35.918	20.879	2.912.745	167.121	2.830.563

Jahr	2007	BAY	1.252	69.423	2.181.380	31.422	81.280	10.246.816	147.600	10.298.709
Jahr	2008	BAY	1.226	69.434	2.248.331	32.381	82.494	11.101.610	159.887	9.926.173
Jahr	2009	BAY	1.194	69.376	2.249.091	32.419	78.925	10.567.302	152.319	9.465.979
Jahr	2010	BAY	1.200	69.575	2.263.390	32.532	78.372	10.345.836	148.700	9.537.721
Jahr	2011	BAY	1.221	71.291	2.394.201	33.583	84.653	11.499.323	161.301	10.504.646

Die Jahresberichte erfassen Betriebe mit 20 oder mehr Beschäftigten.

Das Baugewerbe in der Region 10 Ingolstadt (5-Jahres-Vergleich)

Quelle: Bayerisches Landesamt für Statistik und Datenverarbeitung

Jahr	Jahr	Ort	Betriebe	Beschäftigte	Brutto-Entgeltssumme in 1.000 €	Brutto-Entgeltssumme pro Beschäftigten in €	geleistete Arbeitsstunden insg. in 1.000	Gesamtumsatz in 1.000 €	Gesamtumsatz pro Beschäftigten in €	Auftragseingang in 1.000 €
------	------	-----	----------	--------------	---------------------------------	---	--	-------------------------	-------------------------------------	----------------------------

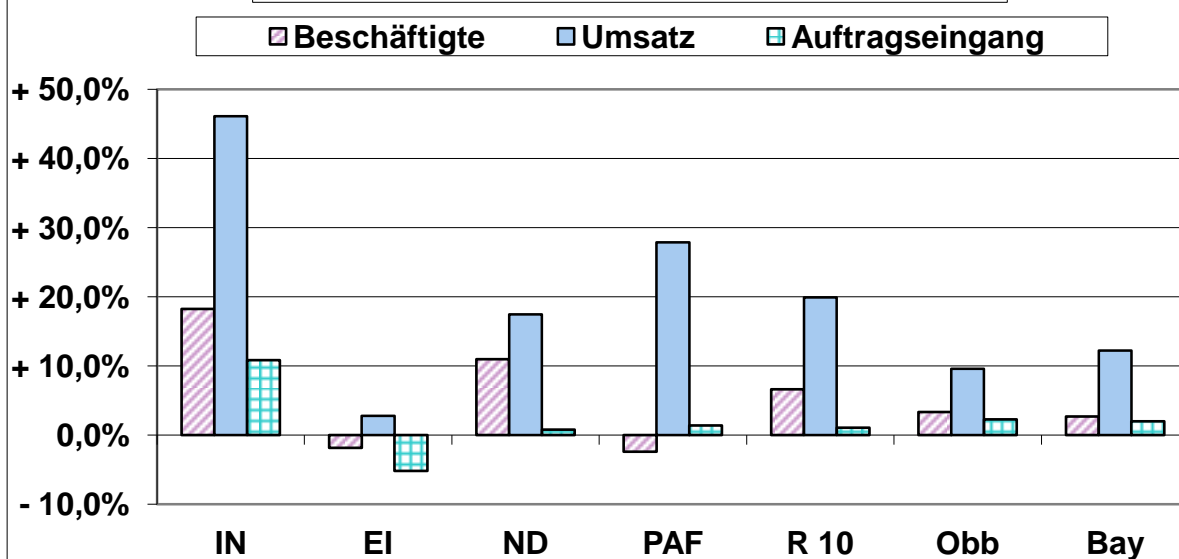
Entwicklung von 2007 bis 2011

2007	2011	IN	0	+58	+2.920	+3.233	+145	+23.814	+38.275	+6.007
2007	2011	EI	+1	-14	+469	+1.175	-22	+2.442	+5.393	-4.393
2007	2011	ND	0	+199	+9.303	+635	+289	+32.901	+6.062	+1.713
2007	2011	PAF	0	-14	+1.777	+3.793	+104	+21.364	+40.251	+1.420
2007	2011	R 10	+1	+230	+14.469	+1.725	+516	+80.521	+14.490	+4.746
2007	2011	Obb	-2	+564	+47.177	+1.596	+1.388	+254.521	+9.503	+63.643
2007	2011	Bay	-31	+1.868	+212.821	+2.162	+3.373	+1.252.507	+13.701	+205.937

Entwicklung von 2007 bis 2011 in Prozent

2007	2011	IN	0,0%	+ 18,2%	+ 31,3%	+ 11,0%	+ 35,9%	+ 46,1%	+ 23,6%	+ 10,9%
2007	2011	EI	+ 6,3%	- 1,8%	+ 2,1%	+ 4,0%	- 2,6%	+ 2,8%	+ 4,7%	- 5,2%
2007	2011	ND	0,0%	+ 11,0%	+ 12,7%	+ 1,6%	+ 13,9%	+ 17,5%	+ 5,8%	+ 0,8%
2007	2011	PAF	0,0%	- 2,4%	+ 10,3%	+ 13,0%	+ 16,1%	+ 27,8%	+ 30,9%	+ 1,4%
2007	2011	R 10	+ 1,8%	+ 6,6%	+ 11,8%	+ 4,9%	+ 12,9%	+ 19,9%	+ 12,5%	+ 1,1%
2007	2011	Obb	- 0,6%	+ 3,3%	+ 8,2%	+ 4,7%	+ 7,1%	+ 9,6%	+ 6,0%	+ 2,3%
2007	2011	Bay	- 2,5%	+ 2,7%	+ 9,8%	+ 6,9%	+ 4,1%	+ 12,2%	+ 9,3%	+ 2,0%

Entwicklung des Baugewerbes in Prozent



Begriffsbestimmungen:

Arbeitsstunden: Alle auf Baustellen, Bauhöfen und Werkstätten im Bundesgebiet von den Beschäftigten tatsächlich geleisteten Stunden ohne diejenigen für Büroarbeiten.

Auftragsbestand: Wert aller am Ende des Berichtsjahres vorliegenden akzeptierten und nicht ausgeführten Bauaufträge entsprechend der Verdingungsordnung für Bauleistungen (VOB).

Auftragseingang: Die im abgelaufenen Kalendermonat neu eingegangenen und vom Betrieb fest akzeptierten Bauaufträge entsprechend der Verdingungsordnung für Bauleistungen (VOB).

Betriebe: Örtlich getrennte Niederlassungen von Unternehmen. Dazu zählen Haupt- und selbständige Zweigniederlassungen sowie Arbeitsgemeinschaften (Argen); außerdem Einbetriebsunternehmen.

Bruttoentgeltssumme: Summe der lohnsteuerpflichtigen Bruttobezüge (Bar- und Sachbezüge), der Vergütungen für gesetzliche Feiertage, Urlaub, Krankheit sowie der Arbeitgeberzulagen gemäß Vermögensbildungstarifverträgen ohne Arbeitgeberanteil zur Sozialversicherung.

Umsatz (ohne Umsatz-/Mehrwertsteuer): Als Umsatz gelten die dem Finanzamt für die Umsatzsteuer zu meldenden steuerbaren Beträge im Bundesgebiet einschl. Umsatz aus Nachunternehmertätigkeit und Vergabe von Teilleistungen an Nachunternehmer.

Das Baugewerbe in der Region 10 Ingolstadt (1-Jahres-Vergleich)

Quelle: Bay. Landesamt für Statistik und Datenverarbeitung

Stadt Ingolstadt; Statistik und Stadtforschung

Quartal	Jahr	Ort	Betriebe	Beschäftigte	Brutto-Entgeltsumme in 1.000 €	Brutto-Entgeltsumme pro Beschäft. in €	geleistete Arbeitsstunden insg. in 1.000	Gesamtumsatz in 1.000 €	Gesamtumsatz pro Beschäftigtem in €	Auftragseingang in 1.000 €
---------	------	-----	----------	--------------	--------------------------------	--	--	-------------------------	-------------------------------------	----------------------------

Die Monatsberichte erfassen Betriebe mit 20 oder mehr Beschäftigten.

1. Qu.	2011	IN	7	359	2.368	6.596	96	8.254	22.992	10.077
2. Qu.	2011	IN	7	391	3.040	7.775	136	16.143	41.286	19.783
3. Qu.	2011	IN	7	401	3.294	8.214	153	17.798	44.384	19.994
4. Qu.	2011	IN	8	397	3.563	8.975	162	33.281	83.831	11.496
1. Qu.	2012	IN	7	337	2.615	7.760	107	10.636	31.561	8.432

1. Qu.	2011	EI	17	734	4.699	6.402	137	10.303	14.037	13.980
2. Qu.	2011	EI	17	750	5.771	7.695	231	24.181	32.241	26.894
3. Qu.	2011	EI	17	769	6.081	7.908	233	28.229	36.709	20.887
4. Qu.	2011	EI	17	773	6.504	8.414	233	32.004	41.402	19.131
1. Qu.	2012	EI	17	802	5.410	6.746	154	9.333	11.637	23.801

1. Qu.	2011	ND	22	2.002	17.105	8.544	420	25.346	12.660	56.877
2. Qu.	2011	ND	22	2.015	21.711	10.775	650	54.994	27.292	59.801
3. Qu.	2011	ND	22	2.038	21.091	10.349	663	54.074	26.533	48.692
4. Qu.	2011	ND	23	2.029	22.405	11.042	639	86.967	42.862	45.822
1. Qu.	2012	ND	23	2.021	18.620	9.213	461	24.669	12.206	77.428

1. Qu.	2011	PAF	10	562	3.739	6.653	124	11.262	20.039	22.862
2. Qu.	2011	PAF	10	596	4.857	8.149	216	27.682	46.446	27.404
3. Qu.	2011	PAF	10	611	5.120	8.380	221	28.709	46.987	32.055
4. Qu.	2011	PAF	8	570	5.249	9.209	193	30.444	53.411	19.010
1. Qu.	2012	PAF	8	564	4.239	7.516	116	10.136	17.972	29.453

1. Qu.	2011	R 10	56	3.657	27.911	7.632	777	55.163	15.084	103.796
2. Qu.	2011	R 10	56	3.752	35.380	9.430	1.235	123.001	32.783	133.884
3. Qu.	2011	R 10	56	3.819	35.586	9.318	1.269	128.809	33.728	121.628
4. Qu.	2011	R 10	56	3.769	37.721	10.008	1.227	182.696	48.473	95.456
1. Qu.	2012	R 10	55	3 724	30.884	8.293	839	54.775	14.709	139.114

1. Qu.	2011	OBB	344	16.789	128.490	7.653	3.696	462.352	27.539	636.212
2. Qu.	2011	OBB	342	17.578	160.222	9.115	5.723	736.115	41.877	724.763
3. Qu.	2011	OBB	341	17.973	163.777	9.112	5.882	791.913	44.061	903.741
4. Qu.	2011	OBB	360	17.887	173.520	9.701	5.573	922.348	51.565	565.874
1. Qu.	2012	OBB	359	17.469	136.509	7.814	3.651	422.887	24.208	726.881

1. Qu.	2011	BAY	1.211	69.065	471.152	6.822	14.412	1.708.304	24.735	2.352.872
2. Qu.	2011	BAY	1.206	72.138	614.738	8.522	23.807	2.896.265	40.149	2.925.289
3. Qu.	2011	BAY	1.205	73.584	638.379	8.676	24.251	3.272.840	44.478	2.907.656
4. Qu.	2011	BAY	1.266	72.933	669.933	9.186	22.180	3.621.916	49.661	2.318.829
1. Qu.	2012	BAY	1.265	73.348	498.178	6.792	13.542	1.608.443	21.929	2.744.411

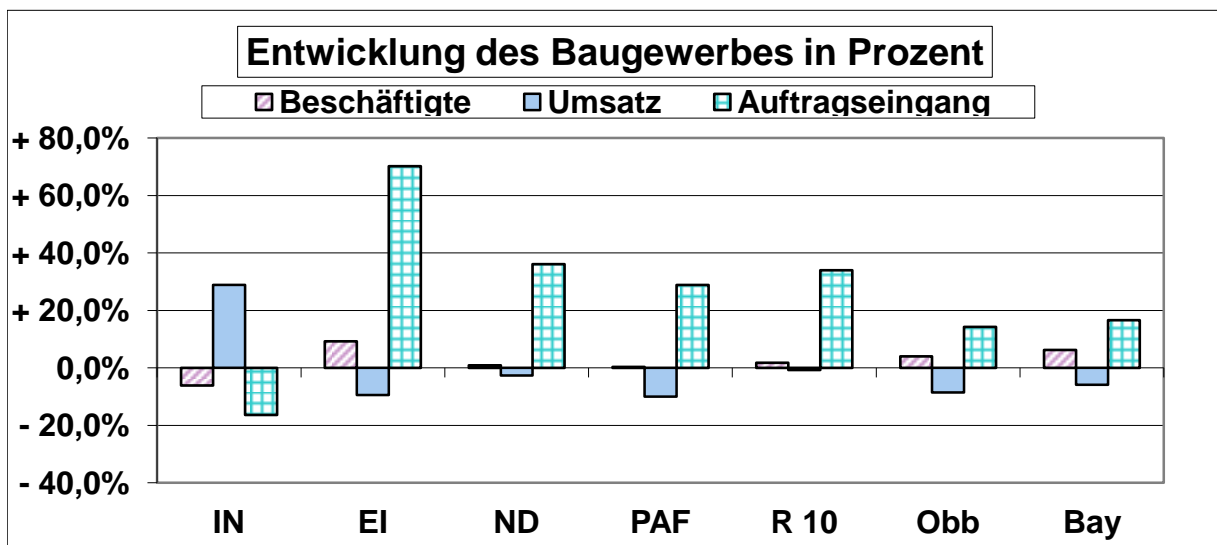
Das Baugewerbe in der Region 10 Ingolstadt (1-Jahres-Vergleich)										
Quelle: Bay. Landesamt für Statistik und Datenverarbeitung						Stadt Ingolstadt; Statistik und Stadtforschung				
Quartal	Quartal	Ort	Betriebe	Beschäftigte	Brutto-Entgeltsumme in 1.000 €	Brutto-Entgeltsumme pro Beschäft. in €	geleistete Arbeitsstunden insg. in 1.000	Gesamtumsatz in 1.000 €	Gesamtumsatz pro Beschäftigten in €	Auftragseingang in 1.000 €

Entwicklung von 2011 bis 2012

von	bis									
1. Qu. 2011	1. Qu. 2012	IN	0	-22	+247	+1.164	+11	+2.382	+8.569	-1.645
1. Qu. 2011	1. Qu. 2012	EI	0	+68	+711	+344	+17	-970	-2.400	+9.821
1. Qu. 2011	1. Qu. 2012	ND	+1	+19	+1.515	+669	+41	-677	-454	+20.551
1. Qu. 2011	1. Qu. 2012	PAF	-2	+2	+500	+863	-8	-1.126	-2.068	+6.591
1. Qu. 2011	1. Qu. 2012	R 10	-1	+67	+2.973	+661	+62	-388	-376	+35.318
1. Qu. 2011	1. Qu. 2012	Obb	+15	+680	+8.019	+161	-45	-39.465	-3.331	+90.669
1. Qu. 2011	1. Qu. 2012	Bay	+54	+4.283	+27.026	-30	-870	-99.861	-2.806	+391.539

Entwicklung von 2011 bis 2012 in Prozent

von	bis									
1. Qu. 2011	1. Qu. 2012	IN	0,0%	- 6,1%	+ 10,4%	+ 17,6%	+ 11,5%	+ 28,9%	+ 37,3%	- 16,3%
1. Qu. 2011	1. Qu. 2012	EI	0,0%	+ 9,3%	+ 15,1%	+ 5,4%	+ 12,4%	- 9,4%	- 17,1%	+ 70,3%
1. Qu. 2011	1. Qu. 2012	ND	+ 4,5%	+ 0,9%	+ 8,9%	+ 7,8%	+ 9,8%	- 2,7%	- 3,6%	+ 36,1%
1. Qu. 2011	1. Qu. 2012	PAF	- 20,0%	+ 0,4%	+ 13,4%	+ 13,0%	- 6,5%	- 10,0%	- 10,3%	+ 28,8%
1. Qu. 2011	1. Qu. 2012	R 10	- 1,8%	+ 1,8%	+ 10,7%	+ 8,7%	+ 8,0%	- 0,7%	- 2,5%	+ 34,0%
1. Qu. 2011	1. Qu. 2012	Obb	+ 4,4%	+ 4,1%	+ 6,2%	+ 2,1%	- 1,2%	- 8,5%	- 12,1%	+ 14,3%
1. Qu. 2011	1. Qu. 2012	Bay	+ 4,5%	+ 6,2%	+ 5,7%	- 0,4%	- 6,0%	- 5,8%	- 11,3%	+ 16,6%



Baugenehmigungen in der Region 10 Ingolstadt (5-Jahres-Vergleich)

Quelle: Bay. Landesamt für Statistik und Datenverarbeitung

Stadt Ingolstadt; Statistik und Stadtforschung

	Jahr	Ort	Neue Wohngebäude	Neue Wohnungen	Wohngebäude mit 1 oder 2 Wohnungen	Wohnungen in Wohngebäuden mit 1 oder 2 Wohnungen	Wohngebäude mit 3 oder mehr Wohnungen	Nichtwohngebäude	Gebäude / Baumaßnahmen gesamt	Nutzfläche gesamt (100 m²)	Wohnungen gesamt	Wohnfläche gesamt (100 m²)	Veransch. Baukosten gesamt (1.000 €)
--	------	-----	------------------	----------------	------------------------------------	--	---------------------------------------	------------------	-------------------------------	----------------------------	------------------	----------------------------	--------------------------------------

Jahr	2008	IN	301	595	278	292	23	25	399	1.070	641	595	154.047
Jahr	2009	IN	252	649	210	222	42	46	376	1.115	737	686	228.118
Jahr	2010	IN	334	620	291	320	43	48	450	2.144	676	665	275.999
Jahr	2010	IN	334	620	291	320	43	48	450	2.144	676	665	275.999
Jahr	2011	IN	316	977	229	248	87	57	462	2.491	1.081	952	389.600

Jahr	2008	EI	311	409	296	329	15	112	555	855	445	580	151.358
Jahr	2009	EI	283	327	277	302	6	116	507	1.632	366	528	172.214
Jahr	2010	EI	394	450	388	422	6	123	684	1.083	519	753	213.435
Jahr	2010	EI	455	575	435	465	20	149	763	1.532	612	836	242.967
Jahr	2011	EI	480	604	455	491	25	141	808	1.433	663	938	258.924

Jahr	2008	ND	169	228	160	179	9	112	385	1.202	279	382	118.549
Jahr	2009	ND	158	309	149	166	9	94	336	1.595	343	366	138.973
Jahr	2010	ND	213	260	208	233	5	112	419	1.050	314	452	152.925
Jahr	2010	ND	270	412	248	273	22	105	472	863	455	587	166.794
Jahr	2011	ND	275	442	254	277	21	115	492	856	496	606	158.028

Jahr	2008	PAF	237	392	213	233	24	100	452	787	426	542	128.510
Jahr	2009	PAF	221	328	202	231	19	98	399	719	365	490	122.911
Jahr	2010	PAF	302	474	274	304	28	124	539	1.443	520	654	185.967
Jahr	2010	PAF	305	502	276	319	29	131	549	886	548	666	153.605
Jahr	2011	PAF	386	598	346	393	40	136	619	1.058	632	815	192.088

Jahr	2008	R 10	1.018	1.624	947	1.033	71	349	1.791	3.914	1.791	2.099	552.464
Jahr	2009	R 10	914	1.613	838	921	76	354	1.618	5.061	1.811	2.070	662.216
Jahr	2010	R 10	1.243	1.804	1.161	1.279	82	407	2.092	5.720	2.029	2.524	828.326
Jahr	2010	R 10	1.364	2.109	1.250	1.377	114	433	2.234	5.425	2.291	2.754	839.365
Jahr	2011	R 10	1.457	2.621	1.284	1.409	173	449	2.381	5.838	2.872	3.311	998.640

Jahr	2008	OBB	7.305	14.348	6.377	6.989	928	2.178	13.157	29.715	16.594	18.211	5.256.951
Jahr	2009	OBB	6.899	15.027	5.937	6.496	962	2.330	12.585	30.447	16.430	18.011	5.218.529
Jahr	2010	OBB	7.100	14.779	6.222	6.833	878	2.303	12.985	29.722	16.408	18.435	5.912.571
Jahr	2010	OBB	7.882	16.162	6.852	7.565	1.030	2.369	14.186	28.267	17.755	19.797	6.107.524
Jahr	2011	OBB	8.852	19.666	7.519	8.295	1.333	2.573	15.448	32.824	22.150	23.759	8.440.106

Jahr	2008	BAY	18.537	31.771	16.877	18.364	1.660	8.019	38.455	87.377	36.859	43.309	12.764.658
Jahr	2009	BAY	17.203	30.728	15.622	17.089	1.581	8.564	37.047	89.714	35.053	41.301	12.949.160
Jahr	2010	BAY	18.136	31.621	16.596	18.168	1.540	8.596	38.771	86.057	35.639	43.281	14.826.379
Jahr	2010	BAY	20.980	37.962	19.038	20.863	1.942	9.733	43.216	87.153	42.416	49.311	15.125.303
Jahr	2011	BAY	23.868	45.616	21.405	23.377	2.463	9.690	46.816	98.520	51.777	58.517	18.513.707

In der Jahresstatistik werden nachträglich bekannt gewordene Veränderungen bei den Bauvorhaben eingearbeitet.

Baugenehmigungen in der Region 10 Ingolstadt (5-Jahres-Vergleich)

Quelle: Bay. Landesamt für Statistik und Datenverarbeitung

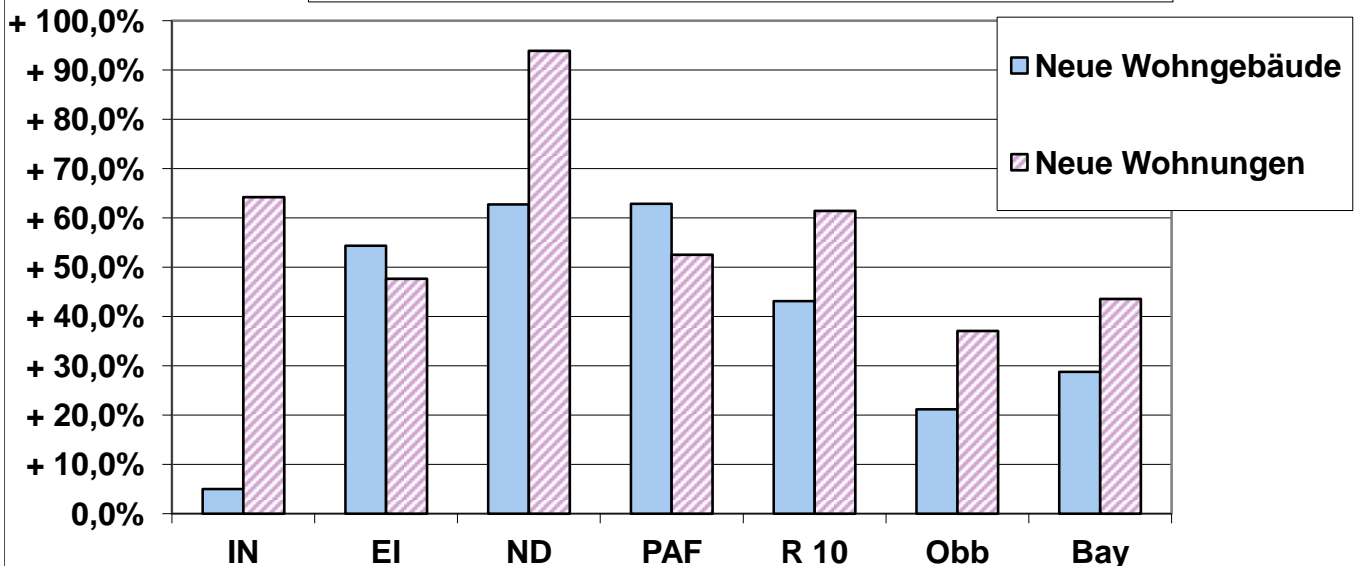
Stadt Ingolstadt; Statistik und Stadtforschung

Jahr	Jahr	Ort	Neue Wohngebäude	Neue Wohnungen	Wohngebäude mit 1 oder 2 Wohnungen	Wohnungen in Wohngebäuden mit 1 oder 2 Wohnungen	Wohngebäude mit 3 oder mehr Wohnungen	Nichtwohngebäude	Gebäude / Baumaßnahmen gesamt	Nutzfläche gesamt (100 m ²)	Wohnungen gesamt	Wohnfläche gesamt (100 m ²)	Veransch. Baukosten gesamt (1.000 €)
Entwicklung von 2008 bis 2011													
2008	2011	IN	+15	+382	-49	-44	+64	+32	+63	+1.421	+440	+357	+235.553
2008	2011	EI	+169	+195	+159	+162	+10	+29	+253	+578	+218	+358	+107.566
2008	2011	ND	+106	+214	+94	+98	+12	+3	+107	-346	+217	+224	+39.479
2008	2011	PAF	+149	+206	+133	+160	+16	+36	+167	+271	+206	+273	+63.578
2008	2011	R 10	+439	+997	+337	+376	+102	+100	+590	+1.924	+1.081	+1.212	+446.176
2008	2011	Obb	+1.547	+5.318	+1.142	+1.306	+405	+395	+2.291	+3.109	+5.556	+5.548	+3.183.155
2008	2011	Bay	+5.331	+13.845	+4.528	+5.013	+803	+1.671	+8.361	+11.143	+14.918	+15.208	+5.749.049

Entwicklung von 2008 bis 2011 in Prozent

2008	2011	IN	+ 5,0%	+ 64,2%	- 17,6%	- 15,1%	+ 278,3%	+ 128,0%	+ 15,8%	+ 132,8%	+ 68,6%	+ 60,0%	+ 152,9%
2008	2011	EI	+ 54,3%	+ 47,7%	+ 53,7%	+ 49,2%	+ 66,7%	+ 25,9%	+ 45,6%	+ 67,6%	+ 49,0%	+ 61,7%	+ 71,1%
2008	2011	ND	+ 62,7%	+ 93,9%	+ 58,8%	+ 54,7%	+ 133,3%	+ 2,7%	+ 27,8%	- 28,8%	+ 77,8%	+ 58,6%	+ 33,3%
2008	2011	PAF	+ 62,9%	+ 52,6%	+ 62,4%	+ 68,7%	+ 66,7%	+ 36,0%	+ 36,9%	+ 34,4%	+ 48,4%	+ 50,4%	+ 49,5%
2008	2011	R 10	+ 43,1%	+ 61,4%	+ 35,6%	+ 36,4%	+ 143,7%	+ 28,7%	+ 32,9%	+ 49,2%	+ 60,4%	+ 57,7%	+ 80,8%
2008	2011	Obb	+ 21,2%	+ 37,1%	+ 17,9%	+ 18,7%	+ 43,6%	+ 18,1%	+ 17,4%	+ 10,5%	+ 33,5%	+ 30,5%	+ 60,6%
2008	2011	Bay	+ 28,8%	+ 43,6%	+ 26,8%	+ 27,3%	+ 48,4%	+ 20,8%	+ 21,7%	+ 12,8%	+ 40,5%	+ 35,1%	+ 45,0%

Entwicklung der Baugenehmigungen in Prozent



Erläuterungen:

Die **Statistik der Bautätigkeit** im Hochbau erstreckt sich auf genehmigungs- oder zustimmungsbedürftige, sowie kenntnisgabe- oder anzeigespflichtige oder einem Genehmigungsverfahren unterliegende Baumaßnahmen, bei denen Wohnraum oder sonstiger Nutzraum geschaffen oder verändert wird.

Erhebungseinheit ist das Gebäude bzw. die Baumaßnahme. Im Nichtwohnbau werden Bagatellbauten - mit Ausnahme von Gebäuden mit Wohnraum - bis zu einem Volumen von 350 m³ Rauminhalt oder 18 000 € veranschlagte Kosten des Bauwerks nicht erfasst. Unter Errichtung neuer Gebäude werden Neu- und Wiederaufbauten verstanden.

Als **Kosten des Bauwerks** werden die zum Zeitpunkt der Baugenehmigung veranschlagten Kosten der Baukonstruktion (einschl. Erdarbeiten), die Kosten der Installation, deren betriebstechnischen Anlagen und die Kosten für betriebliche Einbauten sowie für besondere Bauausführungen erfasst. Sie schließen die Umsatzsteuer ein.

Eine **Wohnung** besteht aus einem oder mehreren Räumen, die die Führung eines Haushalts ermöglichen, darunter stets eine Küche oder ein Raum mit fest installierter Kochgelegenheit. Eine Wohnung hat grundsätzlich einen eigenen abschließbaren Zugang unmittelbar vom Freien, von einem Treppenhaus oder einem Vorraum, ferner Wasserversorgung, Abguss und Toilette, die auch außerhalb des Wohnungsabschlusses

Baugenehmigungen in der Region 10 Ingolstadt (1-Jahres-Vergleich)

Quelle: Bay. Landesamt für Statistik und Datenverarbeitung

Stadt Ingolstadt; Statistik und Stadtforschung

Quartal	Jahr	Ort	Neue Wohngebäude	Neue Wohnungen in Wohngebäuden	Wohngebäude mit 1 oder 2 Wohnungen	Wohnungen in Wohngebäuden mit 1 oder 2 Wohnungen	Wohngebäude mit 3 oder mehr Wohnungen	Nichtwohngebäude	Gebäude / Baumaßnahmen gesamt	Nutzfläche gesamt (100 m ²)	Wohnungen gesamt	Wohnfläche gesamt (100 m ²)	Veransch. Baukosten gesamt (1.000 €)
1. Qu.	2011	IN	72	186	59	66	13	16	122	426	229	179	116.599
2. Qu.	2011	IN	95	306	64	70	31	20	148	1.544	360	329	140.783
3. Qu.	2011	IN	95	306	64	70	31	20	148	1.544	360	329	140.783
4. Qu.	2011	IN	85	256	66	69	19	15	108	303	258	236	66.230
1. Qu.	2012	IN	54	103	47	51	7	9	76	583	116	119	58.354
1. Qu.	2011	EI	138	172	130	142	8	27	190	313	183	250	58.815
2. Qu.	2011	EI	124	141	121	128	3	47	216	486	160	241	77.346
3. Qu.	2011	EI	117	141	111	115	6	27	175	330	154	226	63.725
4. Qu.	2011	EI	101	150	93	106	8	40	227	304	166	221	59.038
1. Qu.	2012	EI	87	117	81	86	6	21	138	171	133	181	37.840
1. Qu.	2011	ND	77	156	69	76	8	26	126	324	170	187	47.624
2. Qu.	2011	ND	77	114	71	75	6	37	145	188	126	155	38.519
3. Qu.	2011	ND	65	74	64	69	1	31	123	188	92	129	38.239
4. Qu.	2011	ND	56	98	50	57	6	21	98	156	108	135	33.646
1. Qu.	2012	ND	70	116	65	69	5	28	132	214	131	152	38.911
1. Qu.	2011	PAF	110	154	102	116	8	28	163	252	164	216	44.568
2. Qu.	2011	PAF	80	115	73	84	7	38	141	228	120	173	36.735
3. Qu.	2011	PAF	95	156	82	91	13	46	165	294	165	203	58.251
4. Qu.	2011	PAF	101	173	89	102	12	24	150	284	183	223	52.534
1. Qu.	2012	PAF	84	127	74	85	10	18	115	109	133	171	33.411
1. Qu.	2011	R 10	389	711	341	377	48	87	563	1.107	751	861	216.995
2. Qu.	2011	R 10	353	556	324	353	29	138	624	1.328	635	748	269.199
3. Qu.	2011	R 10	372	677	321	345	51	124	611	2.356	771	887	300.998
4. Qu.	2011	R 10	343	677	298	334	45	100	583	1.047	715	815	211.448
1. Qu.	2012	R 10	295	463	267	291	28	76	461	1.077	513	623	168.516
1. Qu.	2011	OBB	2.205	4.567	1.898	2.088	307	2.951	4.140	5.199	5.611	3.582	1.283.466
2. Qu.	2011	OBB	2.264	4.781	1.953	2.169	311	699	3.981	7.891	5.307	5.825	2.062.418
3. Qu.	2011	OBB	2.173	5.182	1.823	2.014	350	647	3.880	8.408	5.757	6.068	1.962.381
4. Qu.	2011	OBB	2.210	5.136	1.845	2.024	365	658	3.924	8.370	5.723	6.128	2.343.189
1. Qu.	2012	OBB	1.815	4.320	1.561	1.699	254	515	3.244	6.805	5.254	5.091	1.612.243
1. Qu.	2011	BAY	5.848	10.010	5.329	5.789	519	1.988	10.607	21.345	11.532	13.488	4.220.880
2. Qu.	2011	BAY	6.493	12.146	5.872	6.441	621	2.728	12.843	26.339	13.539	15.554	4.774.348
3. Qu.	2011	BAY	5.886	11.491	5.255	5.743	631	2.510	11.907	25.074	12.891	14.751	4.495.292
4. Qu.	2011	BAY	5.641	11.969	4.949	5.404	692	2.464	11.459	25.762	13.815	14.724	5.023.187
1. Qu.	2012	BAY	4.892	9.171	4.409	4.793	483	1.851	9.529	19.411	10.844	12.087	3.726.895

Baugenehmigungen in der Region 10 Ingolstadt (1-Jahres-Vergleich)

Quelle: Bay. Landesamt für Statistik und Datenverarbeitung

Stadt Ingolstadt; Statistik und Stadtforschung

Quartal	Quartal	Ort	Neue Wohngebäude	Neue Wohnungen in Wohngebäuden	Wohngebäude mit 1 oder 2 Wohnungen	Wohnungen in Wohngebäuden mit 1 oder 2 Wohnungen	Wohngebäude mit 3 oder mehr Wohnungen	Nichtwohngebäude	Gebäude / Baumaßnahmen gesamt	Nutzfläche gesamt (100 m ²)	Wohnungen gesamt	Wohnfläche gesamt (100 m ²)	Veranschl. Baukosten gesamt (1.000 €)
---------	---------	-----	------------------	--------------------------------	------------------------------------	--	---------------------------------------	------------------	-------------------------------	---	------------------	---	---------------------------------------

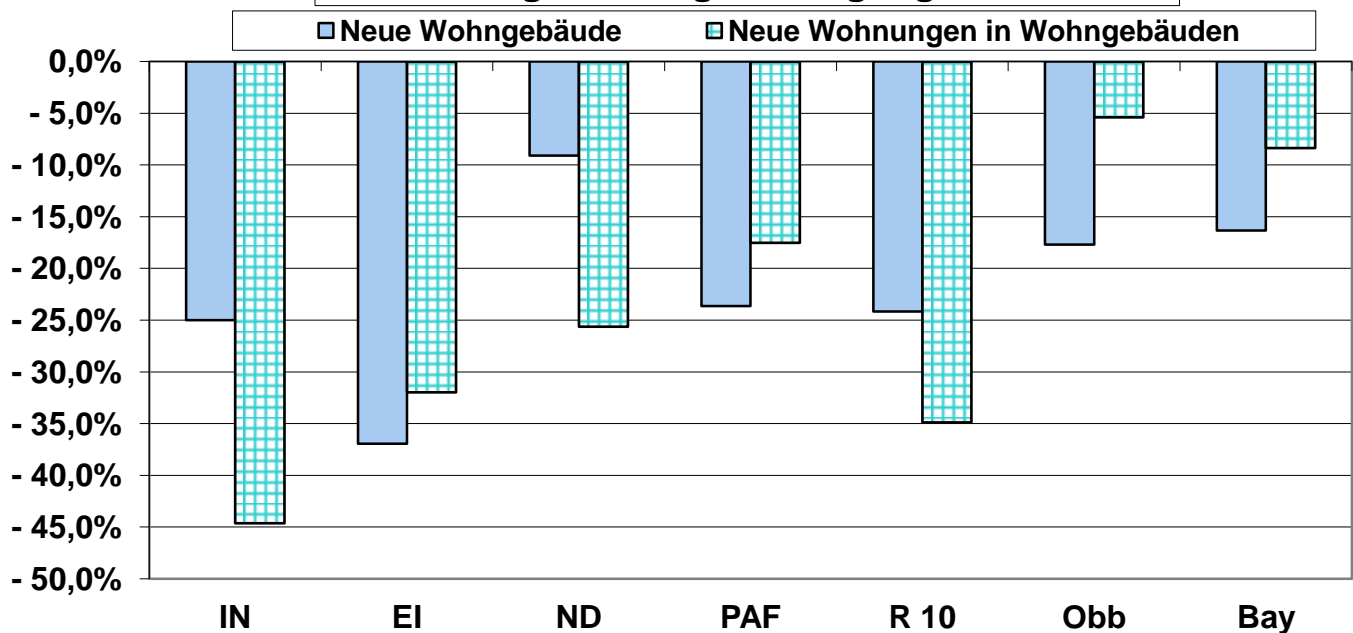
Entwicklung von 2011 bis 2012

von	bis												
1. Qu. 2011	1. Qu. 2012	IN	-18	-83	-12	-15	-6	-7	-46	+157	-113	-60	-58.245
1. Qu. 2011	1. Qu. 2012	EI	-51	-55	-49	-56	-2	-6	-52	-142	-50	-69	-20.975
1. Qu. 2011	1. Qu. 2012	ND	-7	-40	-4	-7	-3	+2	+6	-110	-39	-35	-8.713
1. Qu. 2011	1. Qu. 2012	PAF	-26	-27	-28	-31	+2	-10	-48	-143	-31	-45	-11.157
1. Qu. 2011	1. Qu. 2012	R 10	-94	-248	-74	-86	-20	-11	-102	-30	-238	-238	-48.479
1. Qu. 2011	1. Qu. 2012	Obb	-390	-247	-337	-389	-53	-2.436	-896	+1.606	-357	+1.509	+328.777
1. Qu. 2011	1. Qu. 2012	Bay	-956	-839	-920	-996	-36	-137	-1.078	-1.934	-688	-1.401	-493.985

Entwicklung von 2011 bis 2012 in Prozent

von	bis												
1. Qu. 2011	1. Qu. 2012	IN	- 25,0%	- 44,6%	- 20,3%	- 22,7%	- 46,2%	- 43,8%	- 37,7%	+ 36,9%	- 49,3%	- 33,5%	- 50,0%
1. Qu. 2011	1. Qu. 2012	EI	- 37,0%	- 32,0%	- 37,7%	- 39,4%	- 25,0%	- 22,2%	- 27,4%	- 45,4%	- 27,3%	- 27,6%	- 35,7%
1. Qu. 2011	1. Qu. 2012	ND	- 9,1%	- 25,6%	- 5,8%	- 9,2%	- 37,5%	+ 7,7%	+ 4,8%	- 34,0%	- 22,9%	- 18,7%	- 18,3%
1. Qu. 2011	1. Qu. 2012	PAF	- 23,6%	- 17,5%	- 27,5%	- 26,7%	+ 25,0%	- 35,7%	- 29,4%	- 56,7%	- 18,9%	- 20,8%	- 25,0%
1. Qu. 2011	1. Qu. 2012	R 10	- 24,2%	- 34,9%	- 21,7%	- 22,8%	- 41,7%	- 12,6%	- 18,1%	- 2,7%	- 31,7%	- 27,6%	- 22,3%
1. Qu. 2011	1. Qu. 2012	Obb	- 17,7%	- 5,4%	- 17,8%	- 18,6%	- 17,3%	- 82,5%	- 21,6%	+ 30,9%	- 6,4%	+ 42,1%	+ 25,6%
1. Qu. 2011	1. Qu. 2012	Bay	- 16,3%	- 8,4%	- 17,3%	- 17,2%	- 6,9%	- 6,9%	- 10,2%	- 9,1%	- 6,0%	- 10,4%	- 11,7%

Entwicklung der Baugenehmigungen in Prozent



Tourismus in der Region 10 Ingolstadt (5-Jahres-Vergleich)

Quelle: Bay. Landesamt für Statistik und Datenverarbeitung

Stadt Ingolstadt; Statistik und Stadtforschung

	Jahr	Ort	Ankünfte aus dem Inland	Ankünfte aus dem Ausland	Ankünfte insgesamt	Veränderung zum Vorjahr %	Übernachtungen aus dem Inland	Übernachtungen aus dem Ausland	Übernachtungen insgesamt	Veränderung zum Vorjahr %	Auslastung der Betten in %	Durchschn. Aufenthaltsdauer
--	------	-----	-------------------------	--------------------------	--------------------	---------------------------	-------------------------------	--------------------------------	--------------------------	---------------------------	----------------------------	-----------------------------

Jahr	2007	IN	163.721	61.253	224.974	-0,5	303.598	109.478	413.076	3,5	42,6	1,8
Jahr	2008	IN	162.216	64.539	226.755	1,4	307.046	111.451	418.497	2,2	42,9	1,8
Jahr	2009	IN	150.462	58.857	209.319	-7,7	277.279	101.438	378.717	-9,5	38,5	1,8
Jahr	2010	IN	158.384	58.862	217.246	3,8	275.539	98.894	374.433	-1,1	38,2	1,7
Jahr	2011	IN	170.552	56.348	226.900	4,3	307.493	104.205	411.698	10,0	42,0	1,8

Jahr	2007	EI	328.299	59.140	387.439	0,0	702.205	96.958	799.163	6,4	35,0	2,1
Jahr	2008	EI	330.476	73.298	403.774	3,8	712.819	120.992	833.811	3,8	36,4	2,1
Jahr	2009	EI	313.592	73.698	387.290	-4,1	659.224	112.430	771.654	-7,2	33,6	2,0
Jahr	2010	EI	319.203	83.964	403.167	4,2	651.938	121.432	773.370	0,3	33,9	1,9
Jahr	2011	EI	340.458	84.505	424.963	5,4	700.171	121.974	822.145	6,4	35,7	1,9

Jahr	2007	ND	46.791	6.880	53.671	6,2	101.856	16.273	118.129	5,1	32,3	2,2
Jahr	2008	ND	47.188	8.305	55.493	3,6	105.276	20.992	126.268	7,1	33,6	2,3
Jahr	2009	ND	45.100	6.345	51.445	-7,0	95.729	13.185	108.914	-13,5	30,1	2,1
Jahr	2010	ND	45.341	7.508	52.849	2,9	94.683	15.930	110.613	1,9	30,5	2,1
Jahr	2011	ND	52.617	6.632	59.249	11,9	113.338	15.272	128.610	16,2	30,9	2,2

Jahr	2007	PAF	74.063	28.172	102.235	9,0	140.149	40.115	180.264	15,2	29,7	1,8
Jahr	2008	PAF	77.401	28.484	105.885	3,1	142.464	38.438	180.902	0,0	30,2	1,7
Jahr	2009	PAF	68.493	25.989	94.482	-10,7	128.404	42.070	170.474	-5,9	28,8	1,8
Jahr	2010	PAF	75.969	23.189	99.158	4,6	136.842	38.395	175.237	2,6	28,6	1,8
Jahr	2011	PAF	86.017	25.687	111.704	12,8	161.725	41.202	202.927	16,1	32,8	1,8

Jahr	2007	R 10	612.874	155.445	768.319	1,4	1.247.808	262.824	1.510.632	6,4	35,7	2,0
Jahr	2008	R 10	617.281	174.626	791.907	3,0	1.267.605	291.873	1.559.478	3,2	36,7	2,0
Jahr	2009	R 10	577.647	164.889	742.536	-6,2	1.160.636	269.123	1.429.759	-8,2	33,7	1,9
Jahr	2010	R 10	598.897	173.523	772.420	4,0	1.159.002	274.651	1.433.653	0,3	33,8	1,9
Jahr	2011	R 10	649.644	173.172	822.816	6,5	1.282.727	282.653	1.565.380	9,3	36,3	1,9

Jahr	2007	OBB	8.101.870	3.439.902	11.541.772	5,2	22.894.518	7.401.272	30.295.790	3,9	40,5	2,6
Jahr	2008	OBB	8.274.551	3.464.699	11.739.250	1,8	23.189.107	7.476.926	30.666.033	1,3	40,2	2,6
Jahr	2009	OBB	8.257.446	3.383.605	11.641.051	-0,8	22.834.546	7.126.806	29.961.352	-2,3	38,6	2,6
Jahr	2010	OBB	8.903.181	3.919.249	12.822.430	10,2	23.561.405	8.217.718	31.779.123	6,2	40,7	2,5
Jahr	2011	OBB	9.461.002	4.018.183	13.479.185	5,2	24.503.193	8.468.309	32.971.502	3,8	41,7	2,4

Jahr	2007	BAY	20.340.361	6.031.805	26.372.166	3,6	63.455.336	12.802.538	76.257.874	2,1	36,4	2,9
Jahr	2008	BAY	20.665.200	5.999.338	26.664.538	1,1	64.079.890	12.830.381	76.910.271	0,9	36,5	2,9
Jahr	2009	BAY	20.580.158	5.779.895	26.360.053	-1,1	63.043.515	12.151.675	75.195.190	-2,2	35,5	2,9
Jahr	2010	BAY	21.792.939	6.495.944	28.288.883	7,3	64.404.329	13.472.221	77.876.550	3,6	36,9	2,8
Jahr	2011	BAY	23.104.980	6.732.842	29.837.822	5,6	66.872.484	14.084.133	80.956.617	4,0	38,2	2,7

Tourismus in der Region 10 Ingolstadt (5-Jahres-Vergleich)

Quelle: Bay. Landesamt für Statistik und Datenverarbeitung

Stadt Ingolstadt; Statistik und Stadtforschung

Jahr	Jahr	Ort	Ankünfte aus der BRD	Ankünfte aus dem Ausland	Ankünfte insgesamt	Veränderung zum Vorjahr %	Übernachtungen aus der BRD	Übernachtungen aus dem Ausland	Übernachtungen insgesamt	Veränderung zum Vorjahr %	Auslastung der Betten	Durchschn. Aufenthaltsdauer
------	------	-----	----------------------	--------------------------	--------------------	---------------------------	----------------------------	--------------------------------	--------------------------	---------------------------	-----------------------	-----------------------------

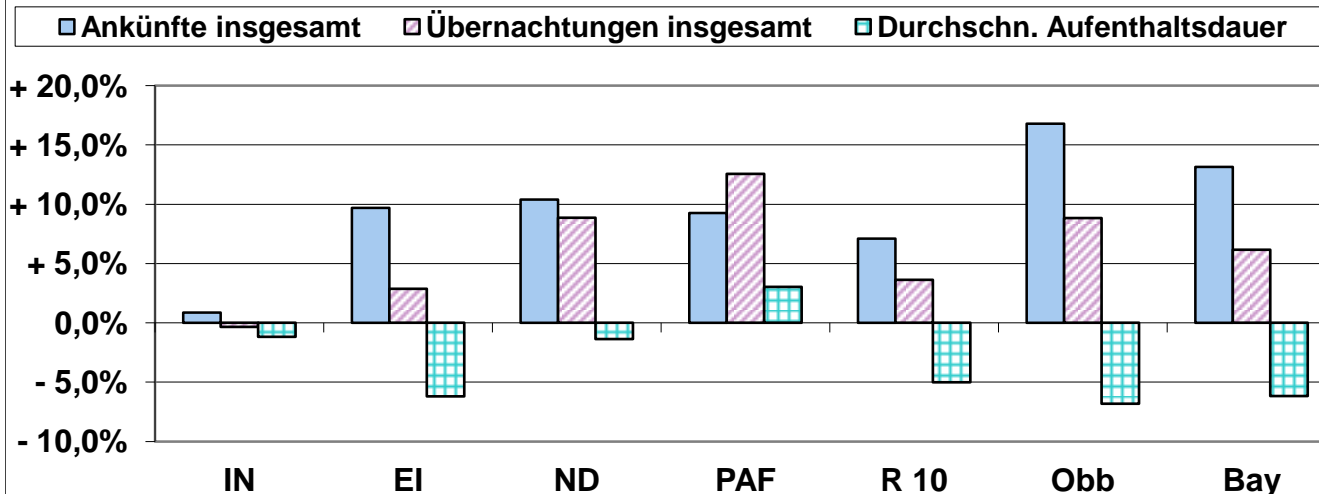
Entwicklung von 2007 bis 2011

2007	2011	IN	+6.831	-4.905	+1.926	.	+3.895	-5.273	-1.378	.	.	-0,02
2007	2011	EI	+12.159	+25.365	+37.524	.	-2.034	+25.016	+22.982	.	.	-0,13
2007	2011	ND	+5.826	-248	+5.578	.	+11.482	-1.001	+10.481	.	.	-0,03
2007	2011	PAF	+11.954	-2.485	+9.469	.	+21.576	+1.087	+22.663	.	.	+0,05
2007	2011	R 10	+36.770	+17.727	+54.497	.	+34.919	+19.829	+54.748	.	.	-0,10
2007	2011	Obb	+1.359.132	+578.281	+1.937.413	.	+1.608.675	+1.067.037	+2.675.712	.	.	-0,18
2007	2011	Bay	+2.764.619	+701.037	+3.465.656	.	+3.417.148	+1.281.595	+4.698.743	.	.	-0,18

Entwicklung von 2007 bis 2011 in Prozent

2007	2011	IN	+ 4,2%	- 8,0%	+ 0,9%	.	+ 1,3%	- 4,8%	- 0,3%	.	.	- 1,2%
2007	2011	EI	+ 3,7%	+ 42,9%	+ 9,7%	.	- 0,3%	+ 25,8%	+ 2,9%	.	.	- 6,2%
2007	2011	ND	+ 12,5%	- 3,6%	+ 10,4%	.	+ 11,3%	- 6,2%	+ 8,9%	.	.	- 1,4%
2007	2011	PAF	+ 16,1%	- 8,8%	+ 9,3%	.	+ 15,4%	+ 2,7%	+ 12,6%	.	.	+ 3,0%
2007	2011	R 10	+ 6,0%	+ 11,4%	+ 7,1%	.	+ 2,8%	+ 7,5%	+ 3,6%	.	.	- 5,0%
2007	2011	Obb	+ 16,8%	+ 16,8%	+ 16,8%	.	+ 7,0%	+ 14,4%	+ 8,8%	.	.	- 6,8%
2007	2011	Bay	+ 13,6%	+ 11,6%	+ 13,1%	.	+ 5,4%	+ 10,0%	+ 6,2%	.	.	- 6,2%

Entwicklung des Fremdenverkehrs in Prozent



Erläuterungen:

Ankünfte: Zahl der Gäste, die im Berichtszeitraum in einem Beherbergungsbetrieb ankamen und zum vorübergehenden Aufenthalt ein Gästebett belegten.

Übernachtungen: Zahl der Übernachtungen von Gästen, die im Berichtszeitraum in einem Beherbergungsbetrieb ankamen oder aus einem vorhergehenden Berichtszeitraum noch anwesend waren.

Durchschnittliche Aufenthaltsdauer: Die durchschnittliche Aufenthaltsdauer der Gäste in Tagen wird als Quotient der Zahl der Übernachtungen und der Ankünfte errechnet („Übernachtungen: Ankünfte“). Sie kann in der amtlichen Beherbergungsstatistik, die im wesentlichen auf den Angaben des amtlichen Fremdenscheins, also der polizeilichen Anmeldung aufbaut, nur näherungsweise bestimmt werden. So wird beispielsweise bei jedem Quartierwechsel eines Gastes in einen anderen Beherbergungsbetrieb eine (neue) Ankunft gezählt, oder aber für Gäste, die bereits in einem vorhergehenden Berichtszeitraum angekommen sind, lediglich die im aktuellen Berichtszeitraum angefallenen Übernachtungen registriert.

Durchschnittliche Auslastung der angebotenen Betten: Die durchschnittliche Auslastung der angebotenen Betten ist der rechnerische Wert, der die prozentuale Inanspruchnahme der Übernachtungsmöglichkeiten (Bettentage) im Berichtszeitraum ausdrückt (Übernachtungen x 100 / Bettentage). Die Zahl der Bettentage wird bei der Auslastung des Angebots durch Multiplikation der angebotenen Betten mit der Zahl der betrieblichen Öffnungstage im Berichtszeitraum ermittelt.

Tourismus in der Region 10 Ingolstadt (1-Jahres-Vergleich)												
Quelle: Bay. Landesamt für Statistik und Datenverarbeitung						Stadt Ingolstadt; Statistik und Stadtforschung						
Quartal	Jahr	Ort	Ankünfte aus dem Inland	Ankünfte aus dem Ausland	Ankünfte insgesamt	Veränderung zum Vorjahr %	Über-nachtungen aus dem Inland	Über-nachtungen aus dem Ausland	Über-nachtungen insgesamt	Veränderung zum Vorjahr %	Auslastung der Betten %	Durchschn. Aufenthaltsdauer
1. Qu.	2011	IN	37.833	12.026	49.859	7,8	69.068	22.243	91.311	14,1	39,4	1,8
2. Qu.	2011	IN	42.048	12.349	54.397	2,3	77.072	24.611	101.683	10,6	41,7	1,9
3. Qu.	2011	IN	46.817	21.543	68.360	3,8	83.960	34.718	118.678	8,1	45,9	1,7
4. Qu.	2011	IN	43.572	10.890	54.462	3,7	77.293	24.110	101.403	9,0	41,5	1,9
1. Qu.	2012	IN	39.690	13.922	53.612	7,5	70.532	29.215	99.747	9,2	38,5	1,9
1. Qu.	2011	EI	51.481	11.333	62.814	7,5	104.694	17.175	121.869	10,9	25,5	1,9
2. Qu.	2011	EI	97.425	20.421	117.846	3,9	206.739	30.547	237.286	4,6	39,3	2,0
3. Qu.	2011	EI	122.588	44.256	166.844	7,7	251.102	61.157	312.259	6,2	47,1	1,9
4. Qu.	2011	EI	66.214	9.323	75.537	2,2	134.967	15.283	150.250	4,8	30,0	2,0
1. Qu.	2012	EI	55.243	11.170	66.413	5,7	106.277	17.290	123.567	1,4	25,8	1,9
1. Qu.	2011	ND	9.143	1.485	10.628	17,5	20.976	2.792	23.768	19,3	26,1	2,2
2. Qu.	2011	ND	14.146	2.270	16.416	6,6	29.117	4.343	33.460	5,3	34,0	2,1
3. Qu.	2011	ND	16.512	2.662	19.174	5,6	33.579	5.878	39.457	8,3	35,9	2,1
4. Qu.	2011	ND	12.474	1.263	13.737	13,4	29.446	2.704	32.150	19,2	30,1	2,4
1. Qu.	2012	ND	10.031	1.040	11.071	4,2	24.179	2.573	26.752	12,6	26,4	2,4
1. Qu.	2011	PAF	16.545	5.148	21.693	12,5	31.134	8.847	39.981	10,3	26,8	1,8
2. Qu.	2011	PAF	22.239	5.085	27.324	8,8	37.904	9.430	47.334	8,8	30,5	1,7
3. Qu.	2011	PAF	25.975	12.024	37.999	22,8	48.463	18.549	67.012	22,6	42,8	1,8
4. Qu.	2011	PAF	21.071	4.680	25.751	11,7	42.398	7.141	49.539	19,0	31,5	2,0
1. Qu.	2012	PAF	17.615	5.336	22.951	5,8	35.945	8.495	44.440	11,2	28,5	1,9
1. Qu.	2011	R 10	115.002	29.992	144.994	9,0	225.872	51.057	276.929	12,5	29,2	1,9
2. Qu.	2011	R 10	175.858	40.125	215.983	4,3	350.832	68.931	419.763	6,5	38,0	2,0
3. Qu.	2011	R 10	211.892	80.485	292.377	8,3	417.104	120.302	537.406	8,6	44,9	1,8
4. Qu.	2011	R 10	143.331	26.156	169.487	4,9	284.104	49.238	333.342	9,3	33,1	2,0
1. Qu.	2012	R 10	122.579	31.468	154.047	6,2	236.933	57.573	294.506	6,3	29,6	1,9
1. Qu.	2011	OBB	1.851.707	744.861	2.596.568	6,9	4.684.839	1.624.320	6.309.159	4,6	33,9	2,4
2. Qu.	2011	OBB	2.397.227	956.886	3.354.113	5,3	6.125.825	2.006.682	8.132.507	3,5	40,9	2,4
3. Qu.	2011	OBB	2.984.742	1.420.839	4.405.581	3,8	8.438.753	2.963.315	11.402.068	2,0	54,8	2,6
4. Qu.	2011	OBB	2.217.400	916.852	3.134.252	6,5	5.231.269	1.925.084	7.156.353	5,7	36,9	2,3
1. Qu.	2012	OBB	1.942.685	803.153	2.745.838	5,7	4.929.496	1.731.932	6.661.428	5,6	35,3	2,4
1. Qu.	2011	BAY	4.318.569	1.180.294	5.498.863	5,1	12.442.328	2.624.965	15.067.293	2,1	30,5	2,7
2. Qu.	2011	BAY	6.028.643	1.640.977	7.669.620	6,0	17.199.481	3.376.471	20.575.952	4,1	38,2	2,7
3. Qu.	2011	BAY	7.386.583	2.520.354	9.906.937	5,3	22.846.883	5.166.610	28.013.493	3,0	49,9	2,8
4. Qu.	2011	BAY	5.364.989	1.429.560	6.794.549	5,6	14.313.151	3.019.047	17.332.198	5,2	33,6	2,5
1. Qu.	2012	BAY	4.619.636	1.281.753	5.901.389	7,3	13.244.909	2.813.495	16.058.404	6,6	32,4	2,7

Tourismus in der Region 10 Ingolstadt (1-Jahres-Vergleich)

Quelle: Bay. Landesamt für Statistik und Datenverarbeitung

Stadt Ingolstadt; Statistik und Stadtforschung

Quartal	Quartal	Ort	Ankünfte aus der BRD	Ankünfte aus dem Ausland	Ankünfte insgesamt	Veränderung zum Vorjahr %	Übernachtungen aus der BRD	Übernachtungen aus dem Ausland	Übernachtungen insgesamt	Veränderung zum Vorjahr %	Auslastung der Betten	Durchschn. Aufenthaltsdauer
---------	---------	-----	----------------------	--------------------------	--------------------	---------------------------	----------------------------	--------------------------------	--------------------------	---------------------------	-----------------------	-----------------------------

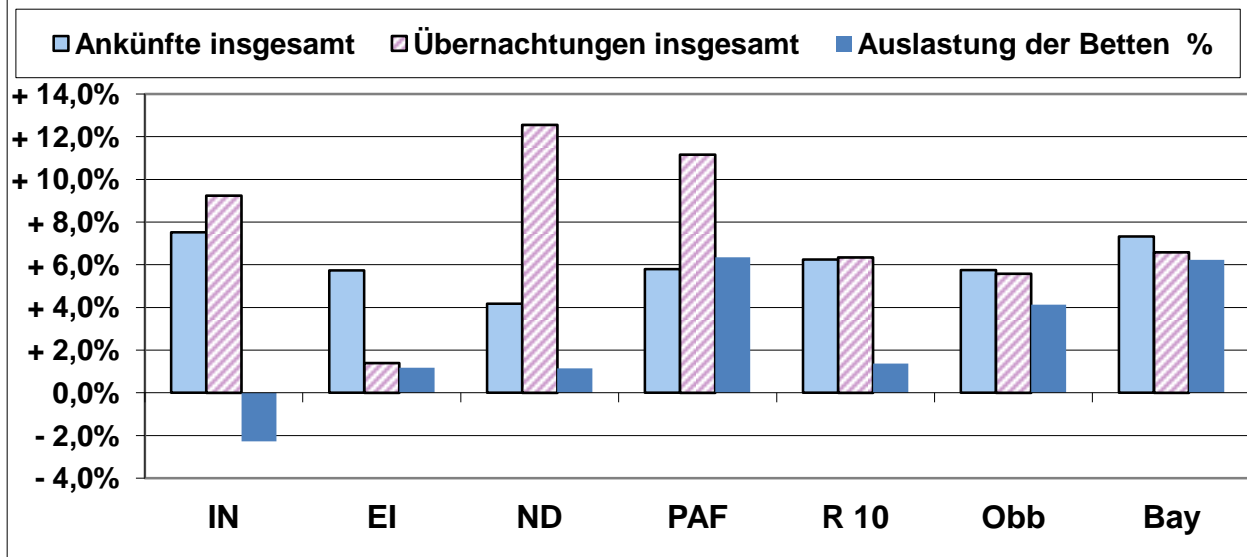
Entwicklung von 2011 bis 2012

von	bis											
1. Qu. 2011	1. Qu. 2012	IN	+1.857	+1.896	+3.753	.	+1.464	+6.972	+8.436	.	.	+0,1
1. Qu. 2011	1. Qu. 2012	EI	+3.762	-163	+3.599	.	+1.583	+115	+1.698	.	.	0,0
1. Qu. 2011	1. Qu. 2012	ND	+888	-445	+443	.	+3.203	-219	+2.984	.	.	+0,2
1. Qu. 2011	1. Qu. 2012	PAF	+1.070	+188	+1.258	.	+4.811	-352	+4.459	.	.	+0,1
1. Qu. 2011	1. Qu. 2012	R 10	+7.577	+1.476	+9.053	.	+11.061	+6.516	+17.577	.	.	0,0
1. Qu. 2011	1. Qu. 2012	Obb	+90.978	+58.292	+149.270	.	+244.657	+107.612	+352.269	.	.	0,0
1. Qu. 2011	1. Qu. 2012	Bay	+301.067	+101.459	+402.526	.	+802.581	+188.530	+991.111	.	.	0,0

Entwicklung von 2011 bis 2012 in Prozent

von	bis											
1. Qu. 2011	1. Qu. 2012	IN	+ 4,9%	+ 15,8%	+ 7,5%	.	+ 2,1%	+ 31,3%	+ 9,2%	.	- 2,3%	+ 5,6%
1. Qu. 2011	1. Qu. 2012	EI	+ 7,3%	- 1,4%	+ 5,7%	.	+ 1,5%	+ 0,7%	+ 1,4%	.	+ 1,2%	0,0%
1. Qu. 2011	1. Qu. 2012	ND	+ 9,7%	- 30,0%	+ 4,2%	.	+ 15,3%	- 7,8%	+ 12,6%	.	+ 1,1%	+ 9,1%
1. Qu. 2011	1. Qu. 2012	PAF	+ 6,5%	+ 3,7%	+ 5,8%	.	+ 15,5%	- 4,0%	+ 11,2%	.	+ 6,3%	+ 5,6%
1. Qu. 2011	1. Qu. 2012	R 10	+ 6,6%	+ 4,9%	+ 6,2%	.	+ 4,9%	+ 12,8%	+ 6,3%	.	+ 1,4%	0,0%
1. Qu. 2011	1. Qu. 2012	Obb	+ 4,9%	+ 7,8%	+ 5,7%	.	+ 5,2%	+ 6,6%	+ 5,6%	.	+ 4,1%	0,0%
1. Qu. 2011	1. Qu. 2012	Bay	+ 7,0%	+ 8,6%	+ 7,3%	.	+ 6,5%	+ 7,2%	+ 6,6%	.	+ 6,2%	0,0%

Entwicklung des Tourismus in Prozent



Straßenverkehrsunfälle in der Region 10 Ingolstadt (5-Jahres-Vergleich)

Quelle: Bay. Landesamt für Statistik und Datenverarbeitung

Stadt Ingolstadt; Statistik und Stadtforschung

	Jahr	Ort	Unfälle insgesamt	Unfälle mit Personenschaden	Unfälle mit schw. Sachschaden	Alkoholfälle	Verunglückte Personen	dabei Getötete	dabei Schwerverletzte	dabei Leichtverletzte	Unfälle innerorts	dabei Getötete	dabei Schwerverletzte	Unfälle außerorts	dabei Getötete	dabei Schwerverletzte
			Unfälle insgesamt							davon innerorts			davon außerorts			
Jahr	2007	IN	855	678	144	33	830	7	102	721	788	6	91	67	1	11
Jahr	2008	IN	877	705	144	28	931	5	102	824	770	4	86	107	1	16
Jahr	2009*	IN	752	612	112	28	771	2	106	663	679	1	93	73	1	13
Jahr	2010*	IN	828	665	132	31	874	3	84	787	747	3	71	81	0	13
Jahr	2011*	IN	828	674	124	30	822	4	109	709	740	2	98	88	2	11

*eigene Berechnung aus aufaddierten Quartalszahlen

Jahr	2007	EI	661	505	138	18	730	13	145	572	238	1	43	423	12	102
Jahr	2008	EI	589	459	113	17	642	16	136	490	211	4	36	378	12	100
Jahr	2009*	EI	570	436	122	12	607	9	149	449	179	0	37	391	9	112
Jahr	2010*	EI	639	497	130	12	752	11	151	590	222	2	53	417	5	98
Jahr	2011*	EI	619	513	93	13	706	7	157	542	209	0	49	410	7	108

Jahr	2007	ND	528	445	73	10	629	20	164	445	270	2	58	258	18	106
Jahr	2008	ND	485	403	68	14	556	12	121	423	267	2	56	218	10	65
Jahr	2009*	ND	463	383	66	14	529	9	112	409	247	2	35	216	7	77
Jahr	2010*	ND	495	389	93	13	579	6	148	425	258	2	62	237	4	86
Jahr	2011*	ND	419	336	65	18	458	8	109	341	231	0	48	188	8	61

Jahr	2007	PAF	700	547	140	13	794	15	167	612	274	2	47	426	13	120
Jahr	2008	PAF	686	516	156	14	725	16	131	578	271	4	42	415	12	89
Jahr	2009*	PAF	670	491	157	22	706	4	126	576	263	0	41	407	4	85
Jahr	2010*	PAF	690	509	165	16	730	8	119	603	243	0	42	447	6	77
Jahr	2011*	PAF	676	523	123	30	757	10	130	617	270	2	37	406	8	93

Jahr	2007	R 10	2.744	2.175	495	74	2.983	55	578	2.350	1.570	11	239	1.174	44	339
Jahr	2008	R 10	2.637	2.083	481	73	2.854	49	490	2.315	1.519	14	220	1.118	35	270
Jahr	2009*	R 10	2.455	1.922	457	76	2.613	24	493	2.097	1.368	3	206	1.087	21	287
Jahr	2010*	R 10	2.652	2.060	520	72	2.935	28	502	2.405	1.470	7	228	1.182	15	274
Jahr	2011*	R 10	2.542	2.046	405	91	2.743	29	505	2.209	1.450	4	232	1.092	25	273

Jahr	2007	OBB	24.629	20.060	3.744	825	26.659	321	4.268	22.070	15.947	79	2.104	8.682	242	2.164
Jahr	2008	OBB	22.705	18.179	3.779	747	23.833	256	3.866	19.711	14.851	62	1.967	7.854	194	1.899
Jahr	2009*	OBB	22.111	17.657	3.742	712	23.060	226	3.674	19.160	14.354	59	1.856	7.757	167	1.818
Jahr	2010*	OBB	21.927	17.367	3.894	666	22.805	204	3.583	19.018	13.998	53	1.804	7.929	151	1.779
Jahr	2011*	OBB	22.299	18.082	3.469	748	23.547	227	3.875	19.445	14.563	46	1.997	7.736	181	1.878

Jahr	2007	BAY	70.775	56.162	12.385	2.228	75.654	992	12.999	61.663	41.936	186	5.800	28.839	806	7.199
Jahr	2008	BAY	64.221	50.607	11.679	1.935	67.314	737	11.548	55.029	38.573	177	5.330	25.648	560	6.218
Jahr	2009*	BAY	63.060	49.582	11.683	1.795	65.997	707	11.133	54.157	37.181	162	5.062	25.879	545	6.071
Jahr	2010*	BAY	61.576	47.402	12.453	1.721	63.180	635	10.275	52.270	35.782	153	4.786	25.794	482	5.489
Jahr	2011*	BAY	61.652	49.245	10.543	1.864	65.444	717	10.988	53.739	36.402	139	5.072	25.250	578	5.916

Straßenverkehrsunfälle in der Region 10 Ingolstadt (5-Jahres-Vergleich)

Quelle: Bay. Landesamt für Statistik und Datenverarbeitung

Stadt Ingolstadt; Statistik und Stadtforschung

Jahr	Jahr	Ort	Unfälle insgesamt	Unfälle mit Personenschaden	Unfälle mit schw. Sachschaden	Alkoholfälle	Verunglückte Personen	davon Getötete	dav. Schwerverletzte	davon Leichtverletzte	Unfälle nur innerorts	dabei Getötete	dabei Schwerverletzte	Unfälle außerorts	dabei Getötete	dabei Schwerverletzte
------	------	-----	-------------------	-----------------------------	-------------------------------	--------------	-----------------------	----------------	----------------------	-----------------------	-----------------------	----------------	-----------------------	-------------------	----------------	-----------------------

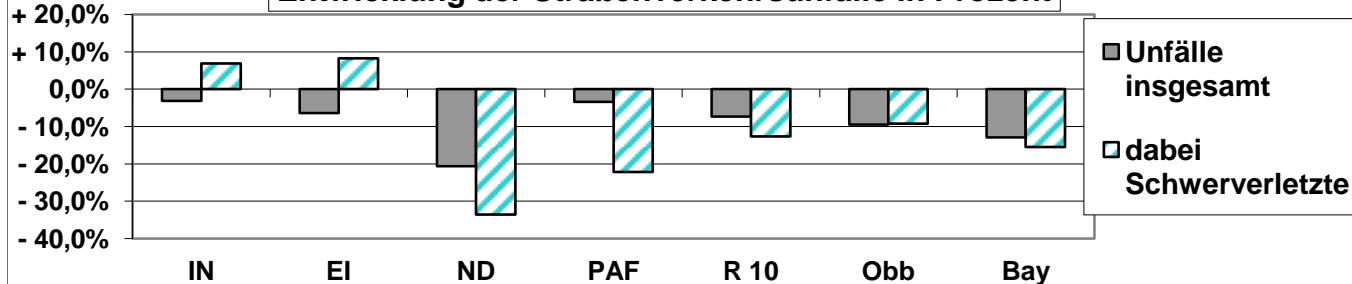
Entwicklung von 2007 bis 2011*

			Unfälle insgesamt							davon innerorts			davon außerorts			
2007	2011*	IN	-27	-4	-20	-3	-8	-3	+7	-12	-48	-4	+7	+21	+1	0
2007	2011*	EI	-42	+8	-45	-5	-24	-6	+12	-30	-29	-1	+6	-13	-5	+6
2007	2011*	ND	-109	-109	-8	+8	-171	-12	-55	-104	-39	-2	-10	-70	-10	-45
2007	2011*	PAF	-24	-24	-17	+17	-37	-5	-37	+5	-4	0	-10	-20	-5	-27
2007	2011*	R 10	-202	-129	-90	+17	-240	-26	-73	-141	-120	-7	-7	-82	-19	-66
2007	2011*	Obb	-2.330	-1.978	-275	-77	-3.112	-94	-393	-2.625	-1.384	-33	-107	-946	-61	-286
2007	2011*	Bay	-9.123	-6.917	-1.842	-364	-10.210	-275	-2.011	-7.924	-5.534	-47	-728	-3.589	-228	-1.283

Entwicklung von 2007 bis 2011* in Prozent

			Unfälle insgesamt							davon innerorts			davon außerorts			
2007	2011*	IN	- 3,2%	- 0,6%	- 13,9%	- 9,1%	- 1,0%	- 42,9%	+ 6,9%	- 1,7%	- 6,1%	- 66,7%	+ 7,7%	+ 31,3%	#####	0,0%
2007	2011*	EI	- 6,4%	+ 1,6%	- 32,6%	- 27,8%	- 3,3%	- 46,2%	+ 8,3%	- 5,2%	- 12,2%	- 100,0%	+ 14,0%	- 3,1%	- 41,7%	+ 5,9%
2007	2011*	ND	-20,6%	-24,5%	-11,0%	+80,0%	-27,2%	-60,0%	-33,5%	-23,4%	-14,4%	-100,0%	-17,2%	-27,1%	-55,6%	-42,5%
2007	2011*	PAF	-3,4%	-4,4%	-12,1%	#####	-4,7%	-33,3%	-22,2%	+0,8%	-1,5%	0,0%	-21,3%	-4,7%	-38,5%	-22,5%
2007	2011*	R 10	-7,4%	-5,9%	-18,2%	+23,0%	-8,0%	-47,3%	-12,6%	-6,0%	-7,6%	-63,6%	-2,9%	-7,0%	-43,2%	-19,5%
2007	2011*	Obb	-9,5%	-9,9%	-7,3%	-9,3%	-11,7%	-29,3%	-9,2%	-11,9%	-8,7%	-41,8%	-5,1%	-10,9%	-25,2%	-13,2%
2007	2011*	Bay	-12,9%	-12,3%	-14,9%	-16,3%	-13,5%	-27,7%	-15,5%	-12,9%	-13,2%	-25,3%	-12,6%	-12,4%	-28,3%	-17,8%

Entwicklung der Straßenverkehrsunfälle in Prozent



Erläuterungen:

Unfälle mit Personenschaden sind solche, bei denen Menschen getötet oder (schwer/leicht-) verletzt werden. Zu den **Unfällen mit nur Sachschaden** zählen seit 01.01.1995 schwerwiegende Unfälle mit Sachschaden (im engeren Sinne), bei denen ein Straftatbestand oder eine Ordnungswidrigkeit (Bußgeld) vorlag und gleichzeitig mindestens ein Kfz aufgrund eines Unfallschadens von der Unfallstelle abgeschleppt werden musste (nicht fahrbereit), sowie sonstige **Sachschadensunfälle unter Alkoholeinwirkung** (mindestens ein Unfallbeteiligter stand unter Alkoholeinwirkung und alle beteiligten Kfz waren fahrbereit). Diese Unfälle werden anhand der von der Polizei erstellten Unfallanzeigen ausgewertet. Nur zahlenmäßig erfasst und nach der Ortslage gegliedert (inner-, außerorts, auf Autobahnen) werden alle sonstigen Sachschadensunfälle ohne Alkoholeinwirkung.

Straßenverkehrsunfälle in der Region 10 Ingolstadt (1-Jahres-Vergleich)

Quelle: Bay. Landesamt für Statistik und Datenverarbeitung

Stadt Ingolstadt; Stadtentwicklung und Statistik

Quartal	Jahr	Ort	Unfälle insgesamt	Unfälle mit Personenschaden	Unfälle mit schw. Sachschaden	Rauschmittelunfälle	Verunglückte Personen	dabei Getötete	dabei schwerverletzte	dabei leichtverletzte	Unfälle innerorts	dabei Getötete	dabei schwerverletzte	Unfälle außerorts	dabei Getötete	dabei schwerverletzte
			Unfälle insgesamt						davon innerorts			davon außerorts				
1. Qu.	2011	IN	229	196	25	8	240	0	34	206	213	0	30	16	0	4
2. Qu.	2011	IN	253	217	29	7	266	2	35	229	229	1	33	24	1	2
3. Qu.	2011	IN	253	217	29	7	266	2	35	229	229	1	33	24	1	2
4. Qu.	2011	IN	201	152	41	8	189	1	22	166	171	0	19	30	1	3
1. Qu.	2012	IN	182	133	43	6	178	0	20	158	136	0	16	46	0	4

1. Qu.	2011	EI	101	76	22	3	104	1	24	79	28	0	6	73	1	18
2. Qu.	2011	EI	196	173	22	1	226	2	47	177	76	0	18	120	2	29
3. Qu.	2011	EI	177	148	25	4	204	0	44	160	57	0	12	120	0	32
4. Qu.	2011	EI	145	116	24	5	172	4	42	126	48	0	13	97	4	29
1. Qu.	2012	EI	108	83	25	0	111	2	22	87	29	1	5	79	1	17

1. Qu.	2011	ND	88	73	12	3	100	1	20	79	49	0	8	39	1	12
2. Qu.	2011	ND	105	85	12	8	109	1	23	85	61	0	11	44	1	12
3. Qu.	2011	ND	128	108	16	4	147	4	41	102	67	0	14	61	4	27
4. Qu.	2011	ND	98	70	25	3	102	2	25	75	54	0	15	44	2	10
1. Qu.	2012	ND	102	74	24	4	97	1	26	70	56	0	10	46	1	16

1. Qu.	2011	PAF	133	95	27	11	154	1	29	124	46	0	9	87	1	20
2. Qu.	2011	PAF	173	140	27	6	196	3	38	155	76	1	10	97	2	28
3. Qu.	2011	PAF	219	175	34	10	233	2	34	197	94	1	10	125	1	24
4. Qu.	2011	PAF	151	113	35	3	174	4	29	141	54	0	8	97	4	21
1. Qu.	2012	PAF	146	103	35	8	133	1	25	107	48	0	9	98	1	16

1. Qu.	2011	R 10	467	353	90	24	485	4	91	390	250	1	39	217	3	52
2. Qu.	2011	R 10	703	594	86	23	771	6	142	623	426	1	69	277	5	73
3. Qu.	2011	R 10	777	648	104	25	850	8	154	688	447	2	69	330	6	85
4. Qu.	2011	R 10	595	451	125	19	637	11	118	508	327	0	55	268	11	63
1. Qu.	2012	R 10	538	393	127	18	519	4	93	422	269	1	40	269	3	53

1. Qu.	2011	OBB	4.087	3.072	860	155	4.123	37	661	3.425	2.548	5	344	1.539	32	317
2. Qu.	2011	OBB	6.123	5.209	744	170	6.624	50	1.108	5.466	4.184	11	610	1.939	39	498
3. Qu.	2011	OBB	6.542	5.540	805	197	7.119	73	1.211	5.835	4.358	10	605	2.184	63	606
4. Qu.	2011	OBB	5.547	4.261	1.060	226	5.681	67	895	4.719	3.473	20	438	2.074	47	457
1. Qu.	2012	OBB	4.583	3.399	1.049	135	4.632	27	635	3.970	2.701	6	307	1.882	21	328

1. Qu.	2011	BAY	11.434	8.380	2.672	382	11.429	108	1.775	9.546	6.342	17	789	5.092	91	986
2. Qu.	2011	BAY	16.887	14.219	2.225	443	18.573	175	3.289	15.109	10.488	33	1.558	6.399	142	1.731
3. Qu.	2011	BAY	17.632	14.707	2.443	482	19.228	215	3.355	15.658	10.599	28	1.564	7.033	187	1.791
4. Qu.	2011	BAY	15.699	11.939	3.203	557	16.214	219	2.569	13.426	8.973	61	1.161	6.726	158	1.408
1. Qu.	2012	BAY	13.104	9.543	3.137	424	13.191	108	1.970	11.113	7.144	31	841	5.960	77	1.129

Straßenverkehrsunfälle in der Region 10 Ingolstadt (1-Jahres-Vergleich)

Quelle: Bay. Landesamt für Statistik und Datenverarbeitung Stadt Ingolstadt; Statistik und Stadtforschung

Quartal	Quartal	Ort	Unfälle insgesamt	Unfälle mit Personenschaden	Unfälle mit schw. Sachschaden	Rausmittelunfälle	Verunglückte Personen	davon Getötete	dav. Schwerverletzte	davon Leichtverletzte	Unfälle nur innerorts	dabei Getötete	dabei Schwerverletzte	Unfälle außerorts	dabei Getötete	dabei Schwerverletzte
---------	---------	-----	-------------------	-----------------------------	-------------------------------	-------------------	-----------------------	----------------	----------------------	-----------------------	-----------------------	----------------	-----------------------	-------------------	----------------	-----------------------

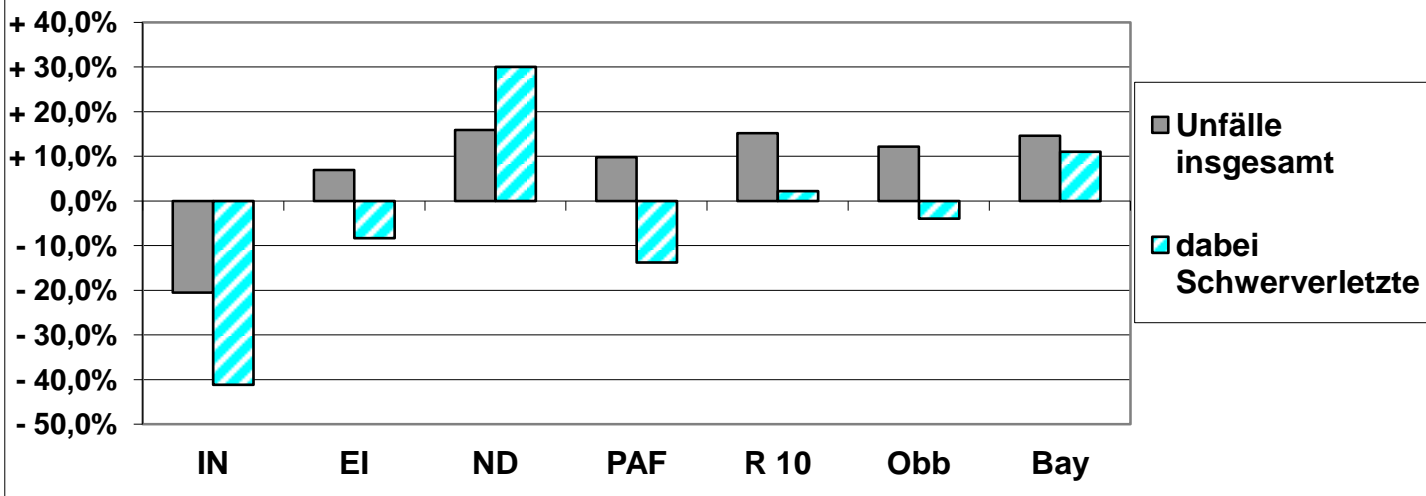
Entwicklung von 2011 bis 2012

von	bis		Unfälle insgesamt								davon innerorts			davon außerorts		
1. Qu. 2011	1. Qu. 2012	IN	-47	-63	+18	-2	-62	0	-14	-48	-77	0	-14	+30	0	0
1. Qu. 2011	1. Qu. 2012	EI	+7	+7	+3	-3	+7	+1	-2	+8	+1	+1	-1	+6	0	-1
1. Qu. 2011	1. Qu. 2012	ND	+14	+1	+12	+1	-3	0	+6	-9	+7	0	+2	+7	0	+4
1. Qu. 2011	1. Qu. 2012	PAF	+13	+8	+8	-3	-21	0	-4	-17	+2	0	0	+11	0	-4
1. Qu. 2011	1. Qu. 2012	R 10	+71	+40	+37	-6	+34	0	+2	+32	+19	0	+1	+52	0	+1
1. Qu. 2011	1. Qu. 2012	Obb	+496	+327	+189	-20	+509	-10	-26	+545	+153	+1	-37	+343	-11	+11
1. Qu. 2011	1. Qu. 2012	Bay	+1.670	+1.163	+465	+42	+1.762	0	+195	+1.567	+802	+14	+52	+868	-14	+143

Entwicklung von 2011 bis 2012 in Prozent

von	bis		Unfälle insgesamt								davon innerorts			davon außerorts		
1. Qu. 2011	1. Qu. 2012	IN	-20,5%	-32,1%	+72,0%	-25,0%	-25,8%	0,0%	-41,2%	-23,3%	-36,2%	0,0%	-46,7%	+187,5%	0,0%	0,0%
1. Qu. 2011	1. Qu. 2012	EI	+6,9%	+9,2%	+13,6%	-100,0%	+6,7%	+100,0%	-8,3%	+10,1%	+3,6%	+100,0%	-16,7%	+8,2%	0,0%	-5,6%
1. Qu. 2011	1. Qu. 2012	ND	+15,9%	+1,4%	+100,0%	+33,3%	-3,0%	0,0%	+30,0%	-11,4%	+14,3%	0,0%	+25,0%	+17,9%	0,0%	+33,3%
1. Qu. 2011	1. Qu. 2012	PAF	+9,8%	+8,4%	+29,6%	-27,3%	-13,6%	0,0%	-13,8%	-13,7%	+4,3%	0,0%	0,0%	+12,6%	0,0%	-20,0%
1. Qu. 2011	1. Qu. 2012	R 10	+15,2%	+11,3%	+41,1%	-25,0%	+7,0%	0,0%	+2,2%	+8,2%	+7,6%	0,0%	+2,6%	+24,0%	0,0%	+1,9%
1. Qu. 2011	1. Qu. 2012	Obb	+12,1%	+10,6%	+22,0%	-12,9%	+12,3%	-27,0%	-3,9%	+15,9%	+6,0%	+20,0%	-10,8%	+22,3%	-34,4%	+3,5%
1. Qu. 2011	1. Qu. 2012	Bay	+14,6%	+13,9%	+17,4%	+11,0%	+15,4%	0,0%	+11,0%	+16,4%	+12,6%	+82,4%	+6,6%	+17,0%	-15,4%	+14,5%

Entwicklung der Straßenverkehrsunfälle in Prozent



Geringfügig entlohnte Beschäftigte am Wohnort in den Gemeinden							
Quelle: Bundesagentur für Arbeit, Stand zum 30.06. des jeweiligen Jahres Stadt IN, Statistik und Stadtforschung							
Gebiet	Geringfügig entlohnte Beschäftigte (GeB) am Wohnort 2010			Geringfügig entlohnte Beschäftigte (GeB) am Wohnort 2011			Entwicklung insgesamt 2011-2010
	insgesamt	aus-schließlich GeB	im Nebenjob GeB	insgesamt	aus-schließlich GeB	im Nebenjob GeB	
Ingolstadt	10.988	6.737	4.251	11.311	6.733	4.578	+2,9%
Lkr. Eichstätt	11.035	7.480	3.555	11.387	7.545	3.842	+3,2%
Adelschlag	214	142	72	242	164	78	+13,1%
Altmannstein, M	624	442	182	650	452	198	+4,2%
Beilngries, St	905	594	311	937	630	307	+3,5%
Böhmfeld	133	96	37	134	97	37	+0,8%
Buxheim	292	215	77	306	211	95	+4,8%
Denkendorf	378	235	143	372	234	138	-1,6%
Dollnstein, M	245	166	79	240	169	71	-2,0%
Egweil	95	66	29	102	67	35	+7,4%
Eichstätt, GKSt	1.272	930	342	1.308	925	383	+2,8%
Eitensheim	228	147	81	235	140	95	+3,1%
Gaimersheim, M	915	593	322	955	600	355	+4,4%
Großmehring	566	357	209	592	369	223	+4,6%
Hepberg	208	139	69	207	131	76	-0,5%
Hitzhofen	224	155	69	241	157	84	+7,6%
Kinding, M	281	202	79	293	212	81	+4,3%
Kipfenberg, M	510	354	156	509	342	167	-0,2%
Kösching, M	708	437	271	743	440	303	+4,9%
Lenting	402	254	148	415	255	160	+3,2%
Mindelstetten	142	105	37	165	113	52	+16,2%
Mörnsheim, M	138	90	48	133	91	42	-3,6%
Nassenfels, M	191	144	47	185	132	53	-3,1%
Oberdolling	142	98	44	142	98	44	0,0%
Pförring, M	360	251	109	374	264	110	+3,9%
Pollenfeld	275	182	93	288	197	91	+4,7%
Schernfeld	283	201	82	293	195	98	+3,5%
Stammham	321	210	111	320	213	107	-0,3%
Titting, M	222	162	60	228	153	75	+2,7%
Walting	212	144	68	206	135	71	-2,8%
Wellheim, M	183	135	48	201	132	69	+9,8%
Wettstetten	366	234	132	371	227	144	+1,4%
Lkr. Neuburg-Schr.	9.409	6.074	3.335	9.618	6.006	3.612	+2,2%
Aresing	304	185	119	313	184	129	+3,0%
Berg im Gau	147	87	60	152	93	59	+3,4%
Bergheim	166	100	66	168	102	66	+1,2%
Brunnen	167	115	52	164	106	58	-1,8%
Burgheim, M	416	278	138	431	267	164	+3,6%
Ehekirchen	405	272	133	436	269	167	+7,7%
Gachenbach	264	168	96	277	176	101	+4,9%
Karlshuld	573	380	193	583	392	191	+1,7%
Karlskron	432	283	149	434	273	161	+0,5%
Langenmosen	198	130	68	200	130	70	+1,0%

Geringfügig entlohnte Beschäftigte am Wohnort in den Gemeinden							
Quelle: Bundesagentur für Arbeit, Stand zum 30.06. des jeweiligen Jahres Stadt IN, Statistik und Stadtforschung							
Gebiet	Geringfügig entlohnte Beschäftigte (GeB) am Wohnort 2010			Geringfügig entlohnte Beschäftigte (GeB) am Wohnort 2011			Entwicklung insgesamt 2011-2010
	insgesamt	aus-schließlich GeB	im Nebenjob GeB	insgesamt	aus-schließlich GeB	im Nebenjob GeB	
Neuburg a.d.Donau, GKSt	2.896	1.830	1.066	2.900	1.787	1.113	+0,1%
Oberhausen	252	153	99	243	149	94	-3,6%
Rennertshofen, M	428	276	152	411	255	156	-4,0%
Rohrenfels	141	97	44	150	108	42	+6,4%
Schrobenhausen, St	1.691	1.129	562	1.755	1.115	640	+3,8%
Königsmoos	518	336	182	543	328	215	+4,8%
Waidhofen	217	129	88	226	123	103	+4,1%
Weichering	194	126	68	232	149	83	+19,6%
Lkr. Pfaffenhofen a.d.Ilm	11.392	7.191	4.201	11.526	7.123	4.403	+1,2%
Baar-Ebenhausen	430	282	148	444	287	157	+3,3%
Ernsgaden	134	94	40	146	95	51	+9,0%
Geisenfeld, St	988	640	348	982	650	332	-0,6%
Gerolsbach	330	213	117	318	200	118	-3,6%
Hettenshausen	157	104	53	168	93	75	+7,0%
Hohenwart, M	434	271	163	422	259	163	-2,8%
Ilmmünster	203	130	73	207	128	79	+2,0%
Jetzendorf	314	194	120	287	166	121	-8,6%
Manching, M	1.042	646	396	1.128	678	450	+8,3%
Münchsmünster	259	162	97	265	157	108	+2,3%
Pfaffenhofen a.d.Ilm, St	2.440	1.457	983	2.520	1.512	1.008	+3,3%
Pöornbach	176	121	55	159	107	52	-9,7%
Reichertshausen	484	287	197	488	282	206	+0,8%
Reichertshofen, M	706	471	235	703	461	242	-0,4%
Rohrbach	576	385	191	574	360	214	-0,3%
Scheyern	465	287	178	463	279	184	-0,4%
Schweitenkirchen	508	297	211	517	305	212	+1,8%
Vohburg a.d.Donau, St	640	429	211	672	439	233	+5,0%
Wolnzach, M	1.106	721	385	1.063	665	398	-3,9%
Ingolstadt	10.988	6.737	4.251	11.311	6.733	4.578	+2,9%
Lkr. Eichstätt	11.035	7.480	3.555	11.387	7.545	3.842	+3,2%
Lkr. Neuburg-Schr.	9.409	6.074	3.335	9.618	6.006	3.612	+2,2%
Lkr. Pfaffenhofen a.d.Ilm	11.392	7.191	4.201	11.526	7.123	4.403	+1,2%
Region 10 Ingolstadt	42.824	27.482	15.342	43.842	27.407	16.435	+2,4%

Arbeitslose in den Gemeinden				
Quelle: Bundesagentur für Arbeit, Stand 30.06.2012			Stadt IN, Statistik und Stadtforschung	
Gebiet	Arbeitslose im Juni 2011 insgesamt	Arbeitslose im Juni 2012 insgesamt	Entwicklung insgesamt 2012-2011 absolut	Entwicklung insgesamt 2012-2011 in %

Ingolstadt	2.384	2.589	205	+8,6%
-------------------	--------------	--------------	------------	--------------

Lkr. Eichstätt	820	768	-52	-6,3%
Adelschlag	14	14	0	0,0%
Altmannstein, M	39	50	11	+28,2%
Beilngries, St	52	46	-6	-11,5%
Böhmfeld	7	12	5	+71,4%
Buxheim	28	15	-13	-46,4%
Denkendorf	28	26	-2	-7,1%
Dollnstein, M	19	20	1	+5,3%
Egweil	6	6	0	0,0%
Eichstätt, GKSt	96	100	4	+4,2%
Eitensheim	11	10	-1	-9,1%
Gaimersheim, M	58	50	-8	-13,8%
Großmehring	64	51	-13	-20,3%
Hepberg	16	15	-1	-6,3%
Hitzhofen	13	13	0	0,0%
Kinding, M	14	8	-6	-42,9%
Kipfenberg, M	31	27	-4	-12,9%
Kösching, M	74	76	2	+2,7%
Lenting	62	52	-10	-16,1%
Mindelstetten	7	8	1	+14,3%
Mörnsheim, M	14	14	0	0,0%
Nassenfels, M	14	7	-7	-50,0%
Oberdolling	10	9	-1	-10,0%
Pförring, M	21	25	4	+19,0%
Pollenfeld	8	7	-1	-12,5%
Schernfeld	14	18	4	+28,6%
Stammham	33	28	-5	-15,2%
Titting, M	12	6	-6	-50,0%
Walting	12	12	0	0,0%
Wellheim, M	24	23	-1	-4,2%
Wettstetten	19	20	1	+5,3%

Lkr. Neuburg-Schr.	934	970	36	+3,9%
Aresing	15	25	10	+66,7%
Berg im Gau	.	9	.	.
Bergheim	6	6	0	0,0%
Brunnen	6	6	0	0,0%
Burgheim, M	25	24	-1	-4,0%
Ehekirchen	20	30	10	+50,0%
Gachenbach	15	21	6	+40,0%
Karlshuld	36	36	0	0,0%
Karlskron	34	31	-3	-8,8%

Arbeitslose in den Gemeinden

Quelle: Bundesagentur für Arbeit, Stand 30.06.2012

Stadt IN, Statistik und Stadtforschung

Gebiet	Arbeitslose im Juni 2011 insgesamt	Arbeitslose im Juni 2012 insgesamt	Entwicklung insgesamt 2012-2011 absolut	Entwicklung insgesamt 2012-2011 in %
--------	---------------------------------------	---------------------------------------	---	--

Langenmosen	5	3	-2	-40,0%
Neuburg a.d.Donau, GKSt	483	492	9	+1,9%
Oberhausen	21	20	-1	-4,8%
Rennertshofen, M	28	35	7	+25,0%
Rohrenfels	17	8	-9	-52,9%
Schrobenhausen, St	166	152	-14	-8,4%
Königsmoos	31	40	9	+29,0%
Waidhofen	11	13	2	+18,2%
Weichering	10	19	9	+90,0%

Lkr. Pfaffenhofen a.d.Ilm	1.213	1.182	-31	-2,6%
Baar-Ebenhausen	54	38	-16	-29,6%
Ernsgaden	11	6	-5	-45,5%
Geisenfeld, St	114	96	-18	-15,8%
Gerolsbach	16	21	5	+31,3%
Hettenshausen	17	14	-3	-17,6%
Hohenwart, M	33	29	-4	-12,1%
Ilmmünster	22	31	9	+40,9%
Jetzendorf	28	30	2	+7,1%
Manching, M	144	151	7	+4,9%
Münchsmünster	26	24	-2	-7,7%
Pfaffenhofen a.d.Ilm, St	323	309	-14	-4,3%
Pörnbach	11	19	8	+72,7%
Reichertshausen	59	55	-4	-6,8%
Reichertshofen, M	64	68	4	+6,3%
Rohrbach	58	44	-14	-24,1%
Scheyern	36	34	-2	-5,6%
Schweitenkirchen	35	35	0	0,0%
Vohburg a.d.Donau, St	71	72	1	+1,4%
Wolnzach, M	91	106	15	+16,5%

Ingolstadt	2.384	2.589	205	+8,6%
Lkr. Eichstätt	820	768	-52	-6,3%
Lkr. Neuburg-Schr.	934	970	36	+3,9%
Lkr. Pfaffenhofen a.d.Ilm	1.213	1.182	-31	-2,6%
Region 10 Ingolstadt	5.351	5.509	158	+3,0%