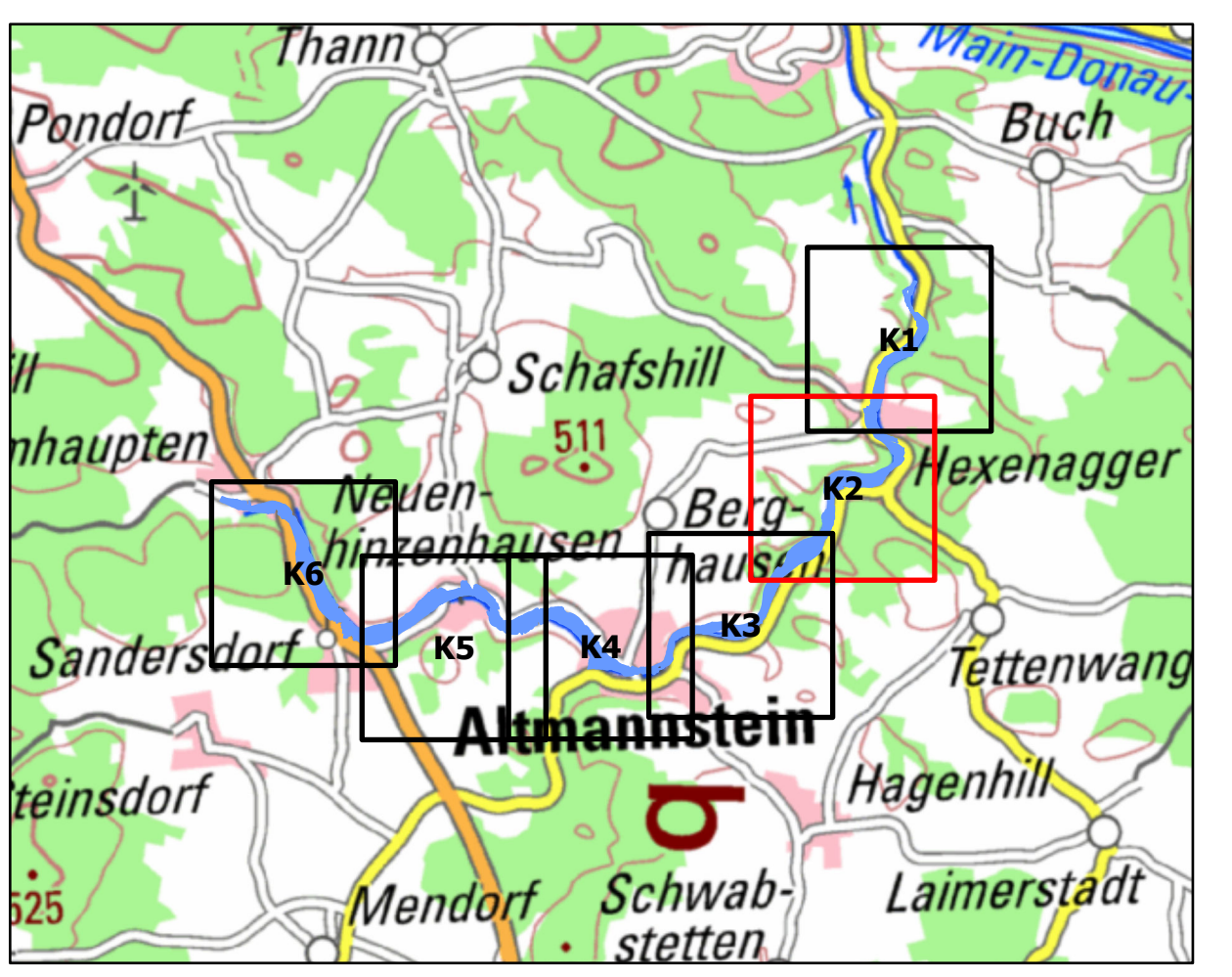


- Legende**
- Gewässer
 - ermitteltes Überschwemmungsgebiet
 - vorläufiges Überschwemmungsgebiet
 - Gemeinden
 - Landkreise
 - 174,4 Wasserspiegel im ermittelten Überschwemmungsgebiet in m ü. NN
 - Flurstücke
 - Gebäude
 - betroffene Gebäude



N

0 0,02 0,04 0,09 0,14 0,18
Kilometer

Quellen: Geobasisdaten: © Landesamt für Vermessung und GeoInformation Bayern;
Geofachdaten: Wasserwirtschaftsamt Ingolstadt

Vorhaben: Gew. III, Schambach Vorläufige Sicherung des Überschwemmungsgebiet	Anlage: 4
Vorhabensträger: Wasserwirtschaftsamt Ingolstadt	Plan-Nr.: K2
Landkreis: Eichstätt	
Gemeinde: Markt Altmannstein	
Maßstab: 1 : 2.500	Detailkarte
	Ausgabe vom: September 2021
	Ersatz für: Ursprung:

Wasserwirtschaftsamt Ingolstadt	
Entwurfsverfasser	Datum, Name
Datum	entworfen (Sept. 2021, Günther)
	gezeichnet (Sept. 2021, Günther)
	geprüft (Sept. 2021, Daum)