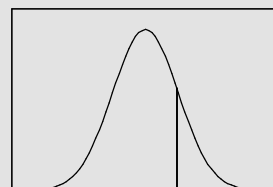


Stadtentwicklung

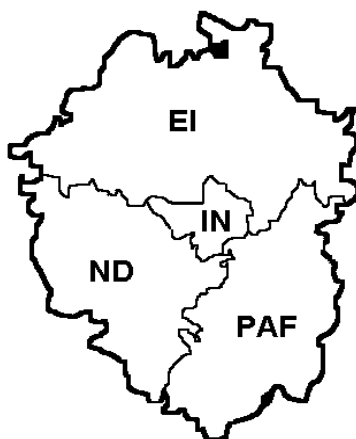
Statistik

Stadtforschung



Statistischer Vierteljahresbericht der Region 10 Ingolstadt

4. Quartal 2003



Stadt Ingolstadt
Hauptamt - Stadtentwicklung und Statistik
Rathausplatz 4
85049 Ingolstadt
Tel.: 0841-305-1056, -1057, -1058
Fax: 0841- 305-1059
E-Mail: statistik@ingolstadt.de

In Zusammenarbeit mit:
Landkreis Eichstätt
Landkreis Neuburg-Schrobenhausen
Landkreis Pfaffenhofen

Oktober 2004

Impressum

<i>Herausgeber</i>	<i>Arbeitsgruppe Statistik der Region 10 Ingolstadt Oktober 2004</i>
<i>Bearbeitung</i>	<i>Stadt Ingolstadt Stadtentwicklung und Statistik Rathausplatz 4 Postfach 21 09 64 85024 Ingolstadt Tel. (0841) 305 1056 bis 1058 Fax (0841) 305 1059 E-Mail: statistik@ingolstadt.de</i>

Nachdruck nur auszugsweise und mit Quellenangabe gestattet !

Arbeitsgruppe Statistik der Region 10 Ingolstadt:

	Stadt Ingolstadt	Landratsamt Eichstätt	Landratsamt Neuburg-Schrobenh.	Landratsamt Pfaffenhofen/Ilm
Dienststelle	<i>Stadt Ingolstadt</i>	<i>Landratsamt Eichstätt</i>	<i>Landratsamt Neuburg-Schr.</i>	<i>Landratsamt Pfaffenhofen</i>
Abteilung	<i>Stadtentwicklung u. Statistik</i>			
Straße	<i>Rathausplatz 4</i>	<i>Residenzplatz 1</i>	<i>Platz der deutschen Einheit 1</i>	<i>Postfach 1451</i>
Ort	<i>85024 Ingolstadt</i>	<i>85072 Eichstätt</i>	<i>86633 Neuburg/Donau</i>	<i>85264 Pfaffenhofen</i>
Telefon	<i>(0841) 305-1056</i>	<i>(08421) 70-259</i>	<i>(08431) 57-424</i>	<i>(08441) 27-440</i>
Fax	<i>(0841) 305-1059</i>	<i>(08421) 70-222</i>	<i>(08431) 57-433</i>	<i>(08441) 27-255</i>
E-mail	<i>helmut.schels@ingolstadt.de</i>	<i>georg.stark@landkreis.eichst aett.de</i>	<i>ira.weigert@neusob.de</i>	<i>karl.huber@landratsamt- PAF.de</i>
Ansprechpartner	<i>Herr Schels</i>	<i>Herr Stark</i>	<i>Herr Weigert</i>	<i>Herr Huber</i>

Region 10 Ingolstadt

O Stadt Ingolstadt

Stadtbezirke
1 - Mitte
2 - Nordwest
3 - Nordost
4 - Südost
5 - Südwest
6 - West
7 - Etting
8 - Oberhaunstadt
9 - Mailing
10 - Süd
11 - Friedr.h.-Hollerst.

Ldkr. Eichstätt

Gemeinden
Adelschlag
K Altmannstein
M Beilngries, St
Böhmfeld
Buxheim
K Denkendorf
K Dollnstein, M
Egweil
M Eichstätt, GKSt
Eitensheim
U Gaimersheim, M
K Großmehring
Hepberg
Hitzhofen
Kinding, M
K Kipfenberg, M
K Kösching, M
K Lenting
Mindelstetten
Mörnsheim, M
K Nassenfels, M
Oberdolling
K Pförring, M
Pollenfeld
Schernfeld
Stammham
K Titting, M
Waiting
Wellheim, M
Wettstetten
Gemeindefr. Gebiete

Ldkr. Neuburg-Schr.

Gemeinden
Aresing
Berg im Gau
Bergheim
Brunnen
K Burgheim, M
K Ehekirchen
Gachenbach
K Karlshuld
Karlskron
Königsmoos
Langenmosen
M Neuburg a.d.Donau
Oberhausen
K Rennertshofen, M
Rohrenfels
M Schrobenhausen
Waidhofen
Weichering

Ldkr. Pfaffenhofen

Gemeinden
Baar-Ebenhausen
Ernsgaden
U Geisenfeld, St
Gerolsbach
Hettenshausen
K Hohenwart, M
Ilmmünster
Jetzendorf
U Manching, M
K Münchsmünster
M Pfaffenhofen/Ilm, St
Pörnbach
K Reichertshausen
K Reichertshofen, M
K Rohrbach
K Scheyern
K Schweitenkirchen
K Vohburg a. d. Donau
U Wolnzach, M

GKSt St M	Große Kreisstadt Stadt Markt
-----------------	------------------------------------

Zentrale Orte	
Einstufung nach dem Landesentwicklungsplan 2003 (Kleinzentren nach Regionalplan Ingolstadt 1989, aktualisiert zum 15.06.1998 lt. Protokoll des Planungsverbandes Region Ingolstadt)	
O M <i>M</i> U K	Oberzentrum Mittelzentrum mögl. Mittelzentrum Unterzentrum Kleinzentrum

Statistischer Vierteljahresbericht der Region 10 Ingolstadt

4. Quartal 2003

Inhaltsverzeichnis

Seite

Bevölkerungsstand in der Region 10 Ingolstadt	2
Sozialversicherungspflichtig Beschäftigte in der Region 10 Ingolstadt (5-Jahres-Vergleich)	4
Sozialversicherungspflichtig Beschäftigte in der Region 10 Ingolstadt (1-Jahres-Vergleich)	6
Sozialversicherungspflichtig Beschäftigte nach Wirtschaftsgruppen (5-Jahres-Vergleich)	8
Sozialversicherungspflichtig Beschäftigte nach Wirtschaftsgruppen (1-Jahres-Vergleich)	10
Arbeitslose und Arbeitslosigkeit im regionalen und überregionalen Vergleich	12
Arbeitslose und Arbeitslosigkeit nach Kreisen	14
Das Verarbeitende Gewerbe in der Region 10 Ingolstadt (5-Jahres-Vergleich)	16
Das Verarbeitende Gewerbe in der Region 10 Ingolstadt (1-Jahres-Vergleich)	18
Das Baugewerbe in der Region 10 Ingolstadt (5-Jahres-Vergleich)	20
Das Baugewerbe in der Region 10 Ingolstadt (1-Jahres-Vergleich)	22
Baugenehmigungen in der Region 10 Ingolstadt (5-Jahres-Vergleich)	24
Baugenehmigungen in der Region 10 Ingolstadt (1-Jahres-Vergleich)	26
Fremdenverkehr in der Region 10 Ingolstadt (5-Jahres-Vergleich)	28
Fremdenverkehr in der Region 10 Ingolstadt (1-Jahres-Vergleich)	30
Straßenverkehrsunfälle in der Region 10 Ingolstadt (5-Jahres-Vergleich)	32
Straßenverkehrsunfälle in der Region 10 Ingolstadt (1-Jahres-Vergleich)	34
Pendler in den Gemeinden der Region 10 Ingolstadt	36

Amtlicher Bevölkerungsstand in der Region 10 Ingolstadt								
Quelle: Bay. Landesamt für Statistik und Datenverarbeitung					Stadt Ingolstadt; Stadtentwicklung und Statistik			
Datum	Jahr	Stadt Ingolstadt	Ldkr. Eichstätt	Ldkr. Neuburg-Schrobenhausen	Ldkr. Pfaffenhofen a.d. Ilm	Region 10 Ingolstadt	Oberbayern	Bayern
31.12.	1999	114.826	118.430	88.580	110.423	432.259	4.033.643	12.154.967
31.03.	2000	114.974	118.644	88.618	110.733	432.969	4.041.854	12.164.234
30.06.	2000	115.069	118.874	88.709	111.015	433.667	4.053.424	12.183.377
30.09.	2000	115.369	119.175	89.047	111.217	434.808	4.069.734	12.209.832
31.12.	2000	115.722	119.561	89.215	111.669	436.167	4.083.077	12.230.255
31.03.	2001	116.034	119.790	89.428	111.829	437.081	4.096.152	12.249.297
30.06.	2001	116.453	120.337	89.648	112.304	438.742	4.111.987	12.278.113
30.09.	2001	117.086	120.637	90.010	112.737	440.470	4.128.449	12.310.314
31.12.	2001	117.311	121.031	90.224	113.111	441.677	4.138.402	12.329.714
31.03.	2002	117.579	121.178	90.371	113.286	442.414	4.144.378	12.338.745
30.06.	2002	117.909	121.668	90.494	113.485	443.556	4.153.213	12.355.718
30.09.	2002	118.292	122.095	90.733	113.819	444.939	4.164.367	12.376.576
31.12.	2002	118.416	122.466	90.810	113.881	445.573	4.169.657	12.387.351
31.03.	2003	118.680	122.625	90.877	113.985	446.167	4.173.325	12.389.124
30.06.	2003	119.054	122.844	90.942	114.311	447.151	4.173.465	12.397.377
30.09.	2003	119.348	123.021	91.134	114.675	448.178	4.171.630	12.404.010
31.12.	2003	119.528	122.972	91.084	114.489	448.073	4.195.673	12.423.386

Jahresübersicht								
31.12.	1999	114.826	118.430	88.580	110.423	432.259	4.033.643	12.154.967
31.12.	2000	115.722	119.561	89.215	111.669	436.167	4.083.077	12.230.255
31.12.	2001	117.311	121.031	90.224	113.111	441.677	4.138.402	12.329.714
31.12.	2002	118.416	122.466	90.810	113.881	445.573	4.169.657	12.387.351
31.12.	2003	119.528	122.972	91.084	114.489	448.073	4.195.673	12.423.386

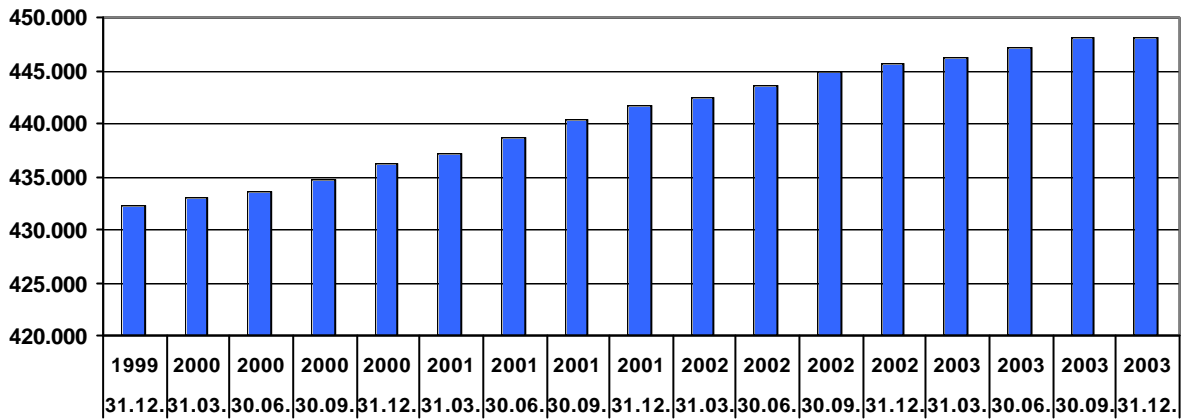
Entwicklung von 31.12.1999 bis 31.12.2003								
von	bis							
31.12.1999	31.12.2000	+896	+1.131	+635	+1.246	+3.908	+49.434	+75.288
31.12.2000	31.12.2001	+1.589	+1.470	+1.009	+1.442	+5.510	+55.325	+99.459
31.12.2001	31.12.2002	+1.105	+1.435	+586	+770	+3.896	+31.255	+57.637
31.12.2002	31.12.2003	+1.112	+506	+274	+608	+2.500	+26.016	+36.035
31.12.1999	31.12.2003	+4.702	+4.542	+2.504	+4.066	+15.814	+162.030	+268.419

Entwicklung von 31.12.1999 bis 31.12.2003 in Prozent								
von	bis							
31.12.1999	31.12.2000	+0,8%	+1,0%	+0,7%	+1,1%	+0,9%	+1,2%	+0,6%
31.12.2000	31.12.2001	+1,4%	+1,2%	+1,1%	+1,3%	+1,3%	+1,4%	+0,8%
31.12.2001	31.12.2002	+0,9%	+1,2%	+0,6%	+0,7%	+0,9%	+0,8%	+0,5%
31.12.2002	31.12.2003	+0,9%	+0,4%	+0,3%	+0,5%	+0,6%	+0,6%	+0,3%
31.12.1999	31.12.2003	+4,1%	+3,8%	+2,8%	+3,7%	+3,7%	+4,0%	+2,2%

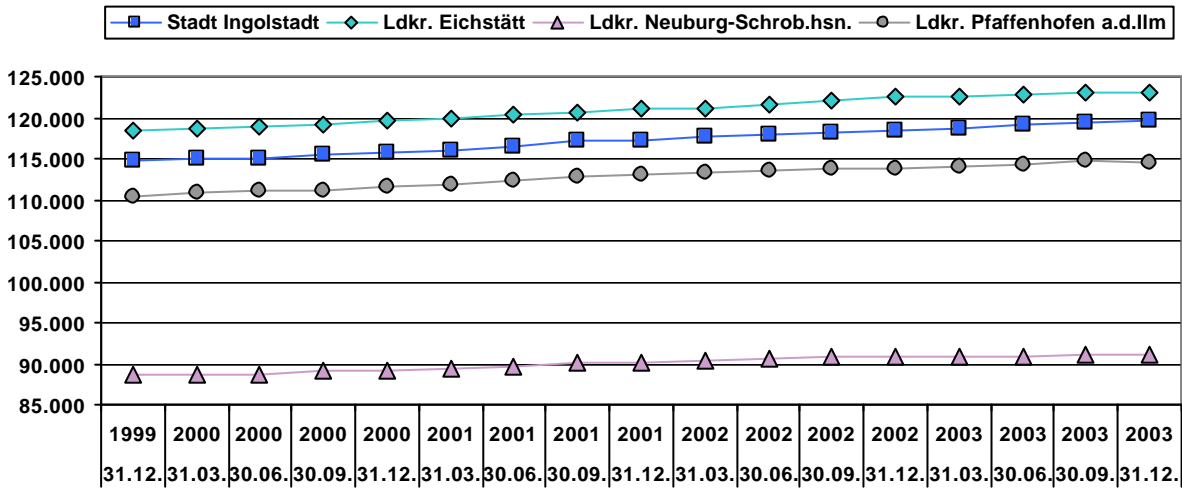
Zur Bevölkerung einer Gemeinde werden alle Personen gezählt, die in dieser Gemeinde die alleinige Wohnung oder die Hauptwohnung nach § 12 des Melderechtsrahmengesetzes (MRRG) haben. Hauptwohnung eines Einwohners mit mehreren Wohnungen im Inland ist die vorwiegend benutzte Wohnung des Einwohners. Hauptwohnung eines verheirateten Einwohners, der nicht dauernd getrennt von seiner Familie lebt, ist die vorwiegend benutzte Wohnung der Familie. Hauptwohnung eines minderjährigen Einwohners ist die vorwiegend benutzte Wohnung des Personensorgeberechtigten. Hauptwohnung eines Behinderten, der in einer Behinderteneinrichtung untergebracht ist, bleibt auf Antrag des Behinderten bis zur Vollendung des 27. Lebensjahres die vorwiegend benutzte Wohnung des Personensorgeberechtigten. In Zweifelsfällen ist die vorwiegend benutzte Wohnung dort, wo der Schwerpunkt der Lebensbeziehungen des Einwohners liegt.

Lebensjahres die vorwiegend benutzte Wohnung des Personenerhebungszeitraums. In Zweifelsfällen ist die vorwiegend benutzte Wohnung dort, wo der Schwerpunkt der Lebensbeziehungen des Einwohners liegt.

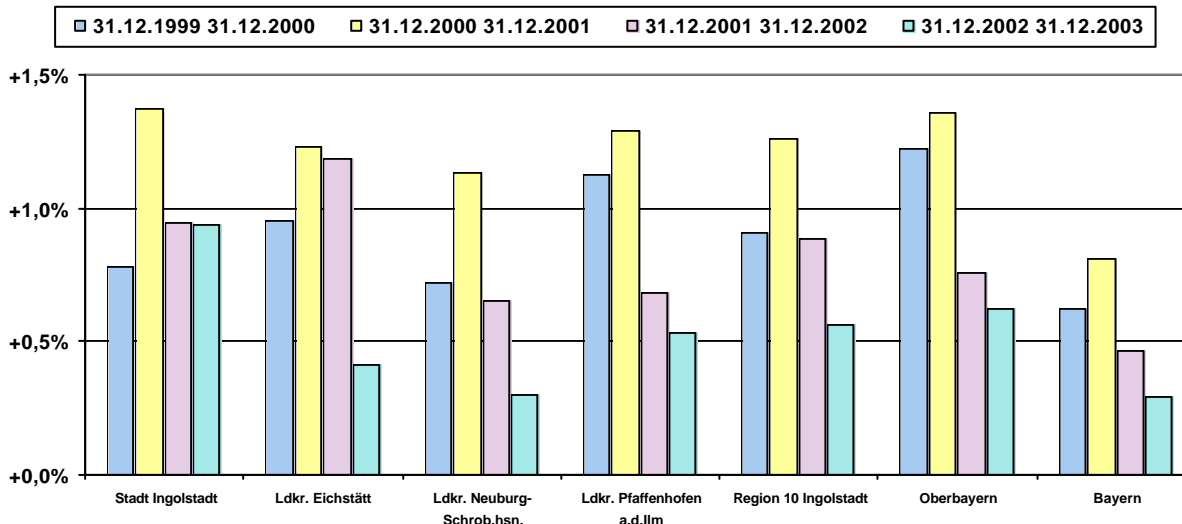
Bevölkerungsstand in der Region 10 Ingolstadt



Bevölkerungsstand in der Region 10 Ingolstadt



Bevölkerungswachstum in Prozent



Sozialversicherungspflichtig Beschäftigte in der Region 10 Ingolstadt (5-Jahres-Vergleich)

Quelle: Bayerisches Landesamt für Statistik und Datenverarbeitung; München

Absolute Zahlen

Stadt Ingolstadt; Stadtentwicklung und Statistik

Datum	Jahr	Ort	Beschäftigte ... am Arbeitsort										... am Wohnort		Pendlersaldo	
			gesamt	weiblich	Arbeiter		Angestellte		Ausländer				gesamt	weiblich	gesamt	weiblich
					gesamt	weiblich	gesamt	weiblich	gesamt	weiblich	Arbeiter	Angestellte				
Stadt Ingolstadt																
31.12.	1999	IN	69.214	24.507	37.756	7.798	31.458	16.709	5.410	1.560	4.274	1.136	41.585	17.092	+27.629	+7.415
31.12.	2000	IN	73.352	25.540	39.565	7.832	33.787	17.708	5.826	1.685	4.551	1.275	42.716	17.777	+30.636	+7.763
31.12.	2001	IN	74.097	25.937	39.596	7.782	34.501	18.155	5.623	1.614	4.362	1.261	43.478	18.247	+30.619	+7.690
31.12.	2002	IN	74.100	25.924	38.737	7.564	35.363	18.360	5.475	1.610	4.144	1.331	43.279	18.126	+30.821	+7.798
31.12.	2003	IN	72.986	25.459	37.552	7.207	35.434	18.252	5.134	1.493	.	.	42.748	17.763	+30.238	+7.696
Landkreis Eichstätt																
31.12.	1999	EI	24.619	11.105	13.331	3.615	11.288	7.490	1.548	436	1.290	258	41.282	16.106	-16.663	-5.001
31.12.	2000	EI	25.260	11.564	13.210	3.600	12.050	7.964	1.376	474	1.072	304	42.552	16.776	-17.292	-5.212
31.12.	2001	EI	25.791	12.124	13.108	3.654	12.683	8.470	1.416	499	1.058	358	43.201	17.185	-17.410	-5.061
31.12.	2002	EI	25.975	12.244	12.920	3.550	13.055	8.694	1.420	476	1.066	354	43.413	17.333	-17.438	-5.089
31.12.	2003	EI	26.228	12.288	12.788	3.409	13.440	8.879	1.351	445	.	.	43.429	17.291	-17.201	-5.003
Landkreis Neuburg-Schrobenhausen																
31.12.	1999	ND	24.224	10.181	12.985	3.118	11.239	7.063	1.493	395	1.266	227	31.154	12.692	-6.930	-2.511
31.12.	2000	ND	24.783	10.630	12.958	3.142	11.825	7.488	1.444	388	1.218	226	31.913	13.206	-7.130	-2.576
31.12.	2001	ND	24.959	10.754	12.875	3.138	12.084	7.616	1.387	352	1.171	216	32.170	13.368	-7.211	-2.614
31.12.	2002	ND	24.712	10.732	12.532	3.049	12.180	7.683	1.398	368	1.172	226	32.072	13.345	-7.360	-2.613
31.12.	2003	ND	24.485	10.622	12.194	2.870	12.291	7.752	1.344	357	.	.	31.804	13.180	-7.319	-2.558
Landkreis Pfaffenhofen a.d.Ilm																
31.12.	1999	PAF	25.832	10.604	13.928	3.432	11.904	7.172	1.440	402	1.165	275	38.276	15.622	-12.444	-5.018
31.12.	2000	PAF	26.646	10.998	14.072	3.370	12.574	7.628	1.399	401	1.143	256	39.460	16.114	-12.814	-5.116
31.12.	2001	PAF	27.240	11.307	14.280	3.395	12.960	7.912	1.464	430	1.182	282	40.362	16.672	-13.122	-5.365
31.12.	2002	PAF	27.513	11.515	14.206	3.439	13.307	8.076	1.375	432	1.089	286	40.530	16.948	-13.017	-5.433
31.12.	2003	PAF	27.320	11.339	13.937	3.269	13.383	8.070	1.334	408	.	.	40.402	16.910	-13.082	-5.571
Region 10 Ingolstadt																
31.12.	1999	R 10	143.889	56.397	78.000	17.963	65.889	38.434	9.891	2.793	7.995	1.896	152.297	61.512	-8.408	-5.115
31.12.	2000	R 10	150.041	58.732	79.805	17.944	70.236	40.788	10.045	2.948	7.984	2.061	156.641	63.873	-6.600	-5.141
31.12.	2001	R 10	152.087	60.122	79.859	17.969	72.228	42.153	9.890	2.895	7.773	2.117	159.211	65.472	-7.124	-5.350
31.12.	2002	R 10	152.300	60.415	78.395	17.602	73.905	42.813	9.668	2.886	7.471	2.197	159.294	65.752	-6.994	-5.337
31.12.	2003	R 10	151.019	59.708	76.471	16.755	74.548	42.953	9.163	2.703	.	.	158.383	65.144	-7.364	-5.436
Oberbayern																
31.12.	1999	OBB	1.544.958	689.784	577.533	156.740	967.425	533.044	192.035	74.840	126.909	65.126	1.444.617	661.600	+100.341	+28.184
31.12.	2000	OBB	1.606.317	716.201	567.548	147.470	1.038.769	568.731	192.648	75.761	121.499	71.149	1.485.185	681.189	+121.132	+35.012
31.12.	2001	OBB	1.631.844	733.015	562.536	147.452	1.069.308	585.563	195.851	78.195	119.440	76.411	1.507.506	696.098	+124.338	+36.917
31.12.	2002	OBB	1.607.693	727.952	546.480	143.652	1.061.213	584.300	187.862	76.002	113.195	74.667	1.493.074	693.341	+114.619	+34.611
31.12.	2003	OBB	1.575.469	714.956	528.541	137.201	1.046.928	577.755	177.247	72.314	.	.	1.463.902	681.058	+111.567	+33.898
Bayern																
31.12.	1999	BAY	4.279.422	1.891.977	1.941.887	539.561	2.337.535	1.352.416	367.698	137.785	266.234	101.464	4.223.965	1.876.143	+55.457	+15.834
31.12.	2000	BAY	4.395.785	1.946.777	1.916.263	519.870	2.479.522	1.426.907	363.251	138.198	253.926	109.325	4.316.446	1.924.350	+79.339	+22.427
31.12.	2001	BAY	4.425.432	1.977.100	1.893.398	517.773	2.532.034	1.459.327	364.597	140.772	249.115	115.482	4.343.942	1.954.283	+81.490	+22.817
31.12.	2002	BAY	4.357.372	1.962.361	1.834.292	502.637	2.523.080	1.459.724	349.919	136.955	236.196	113.723	4.289.306	1.942.979	+68.066	+19.382
31.12.	2003	BAY	4.273.812	1.927.761	1.776.539	479.728	2.497.273	1.448.033	329.826	129.750	.	.	4.214.236	1.911.199	+59.576	+16.562

Sozialversicherungspflichtig Beschäftigte in der Region 10 Ingolstadt (5-Jahres-Vergleich)

Quelle: Bayerisches Landesamt für Statistik und Datenverarbeitung; München

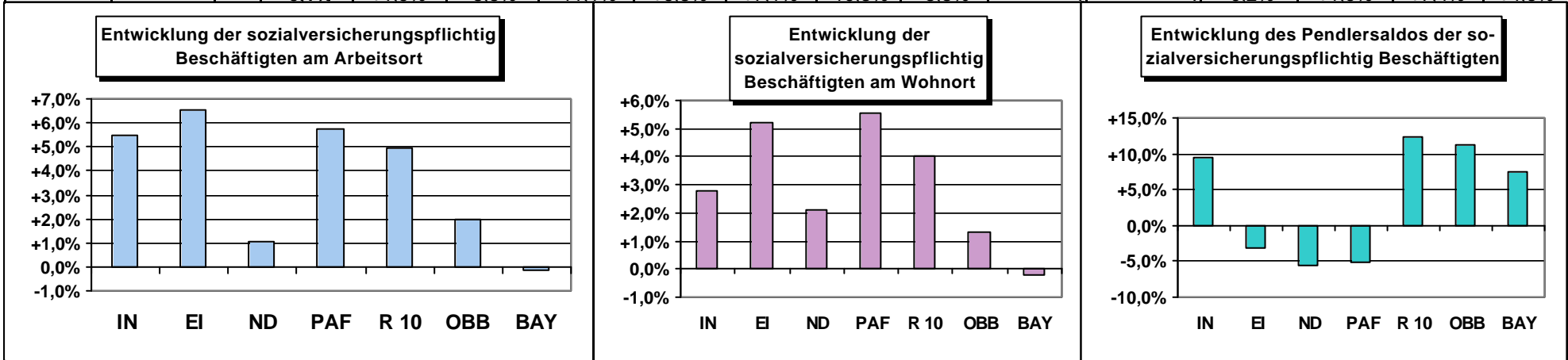
Entwicklung, Diagramme, Erläuterungen

Stadt Ingolstadt; Stadtentwicklung und Statistik

Datum von	Datum bis	Ort	Beschäftigte ... am Arbeitsort										... am Wohnort		Pendlersaldo 1)	
			gesamt	weiblich	Arbeiter		Angestellte		Ausländer				gesamt	weiblich	gesamt	weiblich
					gesamt	weiblich	gesamt	weiblich	gesamt	weiblich	Arbeiter	Angestellte				

In absoluten Zahlen			Entwicklung von 31.12.1999 bis 31.12.2003													
31.12. 1999	31.12. 2003	IN	+3.772	+952	-204	-591	+3.976	+1.543	-276	-67	.	.	+1.163	+671	+2.609	+281
31.12. 1999	31.12. 2003	EI	+1.609	+1.183	-543	-206	+2.152	+1.389	-197	+9	.	.	+2.147	+1.185	-538	-2
31.12. 1999	31.12. 2003	ND	+261	+441	-791	-248	+1.052	+689	-149	-38	.	.	+650	+488	-389	-47
31.12. 1999	31.12. 2003	PAF	+1.488	+735	+9	-163	+1.479	+898	-106	+6	.	.	+2.126	+1.288	-638	-553
31.12. 1999	31.12. 2003	R 10	+7.130	+3.311	-1.529	-1.208	+8.659	+4.519	-728	-90	.	.	+6.086	+3.632	+1.044	-321
31.12. 1999	31.12. 2003	OBB	+30.511	+25.172	-48.992	-19.539	+79.503	+44.711	-14.788	-2.526	.	.	+19.285	+19.458	+11.226	+5.714
31.12. 1999	31.12. 2003	BAY	-5.610	+35.784	-165.348	-59.833	+159.738	+95.617	-37.872	-8.035	.	.	-9.729	+35.056	+4.119	+728

In Prozent			Entwicklung von 31.12.1999 bis 31.12.2003													
31.12. 1999	31.12. 2003	IN	+5,4%	+3,9%	-0,5%	-7,6%	+12,6%	+9,2%	-5,1%	-4,3%	.	.	+2,8%	+3,9%	+9,4%	+3,8%
31.12. 1999	31.12. 2003	EI	+6,5%	+10,7%	-4,1%	-5,7%	+19,1%	+18,5%	-12,7%	+2,1%	.	.	+5,2%	+7,4%	-3,2%	-0,0%
31.12. 1999	31.12. 2003	ND	+1,1%	+4,3%	-6,1%	-8,0%	+9,4%	+9,8%	-10,0%	-9,6%	.	.	+2,1%	+3,8%	-5,6%	-1,9%
31.12. 1999	31.12. 2003	PAF	+5,8%	+6,9%	+0,1%	-4,7%	+12,4%	+12,5%	-7,4%	+1,5%	.	.	+5,6%	+8,2%	-5,1%	-11,0%
31.12. 1999	31.12. 2003	R 10	+5,0%	+5,9%	-2,0%	-6,7%	+13,1%	+11,8%	-7,4%	-3,2%	.	.	+4,0%	+5,9%	+12,4%	-6,3%
31.12. 1999	31.12. 2003	OBB	+2,0%	+3,6%	-8,5%	-12,5%	+8,2%	+8,4%	-7,7%	-3,4%	.	.	+1,3%	+2,9%	+11,2%	+20,3%
31.12. 1999	31.12. 2003	BAY	-0,1%	+1,9%	-8,5%	-11,1%	+6,8%	+7,1%	-10,3%	-5,8%	.	.	-0,2%	+1,9%	+7,4%	+4,6%



Erläuterungen:
 Sozialversicherungspflichtig beschäftigte Arbeitnehmer sind alle Arbeiter und Angestellten einschl. der zu ihrer Berufsausbildung Beschäftigten (Auszubildende u.a.), die krankenversicherungspflichtig, rentenversicherungspflichtig und/oder beitragspflichtig sind zur Bundesanstalt für Arbeit (Arbeitslosenversicherung nach dem Arbeitsförderungsgesetz AFG) oder für die von den Arbeitgebern Beitragsteile zu den gesetzlichen Rentenversicherungen zu entrichten sind.
 Nicht erfaßt sind grundsätzlich Selbständige, mithelfende Familienangehörige und Beamte sowie jene Arbeitnehmer, die aufgrund einer nur geringfügigen Beschäftigung keiner Versicherungspflicht unterliegen.
 Wehr- oder Zivildienstleistende gelten dann als sozialversicherungspflichtig Beschäftigte, wenn sie ihre Dienste aus dem bestehenden Beschäftigungsverhältnis heraus angetreten haben und nur wegen des Wehr- oder Zivildienstes kein Entgelt erhalten.
 Studenten, die einer Beschäftigung nachgehen, sind dann versicherungsfrei, wenn sie eingeschrieben sind (Immatrikulationsnachweis) und bei ihnen das Studium, nicht die Beschäftigung im Vordergrund steht.
 Bei der Beschäftigtenstatistik gilt das **Arbeitsortprinzip**, d.h. die Beschäftigten werden an ihrem Arbeitsort, nicht an ihrem Wohnort gezählt.
 Die Ergebnisse werden nach dem Arbeitsortkonzept (Inlandskonzept) in der Gliederung nach Wirtschaftsbereichen dargestellt. Nach diesem Konzept werden im Inland tätige Ausländer (Einpendler) mit erfaßt, nicht jedoch Inländer, die im Ausland beschäftigt sind (Auspendler). Für Zwecke der Arbeitsmarktbeobachtung wurde das Inlandskonzept insoweit modifiziert, als Inländer, die bei ausländischen Vertretungen bzw. ausländischen Streitkräften im Inland beschäftigt sind, einbezogen werden.

Sozialversicherungspflichtig Beschäftigte in der Region 10 Ingolstadt (1-Jahres-Vergleich)

Quelle: Bayerisches Landesamt für Statistik und Datenverarbeitung; München

Absolute Zahlen

Stadt Ingolstadt; Stadtentwicklung und Statistik

Datum	Jahr	Ort	Beschäftigte ... am Arbeitsort										... am Wohnort		Pendlersaldo	
			gesamt	weiblich	Arbeiter		Angestellte		Ausländer				gesamt	weiblich	gesamt	weiblich
					gesamt	weiblich	gesamt	weiblich	gesamt	weiblich	Arbeiter	Angestellte				
Stadt Ingolstadt																
31.12.	2002	IN	74.100	25.924	38.737	7.564	35.363	18.360	5.475	1.610	4.144	1.331	43.279	18.126	+30.821	+7.798
31.03.	2003	IN	73.612	25.832	38.295	7.530	35.317	18.302	5.366	1.576	.	.	43.158	18.050	+30.454	+7.782
30.06.	2003	IN	73.420	25.532	38.265	7.383	35.155	18.149	5.398	1.554	.	.	43.088	.	+30.332	.
30.09.	2003	IN	74.217	25.832	38.541	7.382	35.676	18.450	5.332	1.550	.	.	43.579	18.043	+30.638	+7.789
31.12.	2003	IN	72.986	25.459	37.552	7.207	35.434	18.252	5.134	1.493	.	.	42.748	17.763	+30.238	+7.696
Landkreis Eichstätt																
31.12.	2002	EI	25.975	12.244	12.920	3.550	13.055	8.694	1.420	476	1.066	354	43.413	17.333	-17.438	-5.089
31.03.	2003	EI	26.310	12.370	13.046	3.597	13.264	8.773	1.489	481	.	.	43.301	17.362	-16.991	-4.992
30.06.	2003	EI	26.544	12.359	13.298	3.600	13.246	8.759	1.552	508	.	.	43.537	.	-16.993	.
30.09.	2003	EI	26.970	12.509	13.445	3.560	13.525	8.949	1.534	505	.	.	44.229	17.606	-17.259	-5.097
31.12.	2003	EI	26.228	12.288	12.788	3.409	13.440	8.879	1.351	445	.	.	43.429	17.291	-17.201	-5.003
Landkreis Neuburg-Schrobenhausen																
31.12.	2002	ND	24.712	10.732	12.532	3.049	12.180	7.683	1.398	368	1.172	226	32.072	13.345	-7.360	-2.613
31.03.	2003	ND	24.703	10.689	12.556	3.015	12.147	7.674	1.480	369	.	.	32.019	13.350	-7.316	-2.661
30.06.	2003	ND	24.887	10.668	12.681	2.955	12.206	7.713	1.496	364	.	.	32.056	.	-7.169	.
30.09.	2003	ND	25.303	10.801	12.853	2.925	12.450	7.876	1.510	367	.	.	32.523	13.370	-7.220	-2.569
31.12.	2003	ND	24.485	10.622	12.194	2.870	12.291	7.752	1.344	357	.	.	31.804	13.180	-7.319	-2.558
Landkreis Pfaffenhofen a.d. Ilm																
31.12.	2002	PAF	27.513	11.515	14.206	3.439	13.307	8.076	1.375	432	1.089	286	40.530	16.948	-13.017	-5.433
31.03.	2003	PAF	27.526	11.504	14.190	3.430	13.336	8.074	1.412	439	.	.	40.354	16.929	-12.828	-5.425
30.06.	2003	PAF	27.759	11.381	14.497	3.363	13.262	8.018	1.475	429	.	.	40.472	.	-12.713	.
30.09.	2003	PAF	28.063	11.468	14.624	3.340	13.439	8.128	1.513	438	.	.	40.993	17.008	-12.930	-5.540
31.12.	2003	PAF	27.320	11.339	13.937	3.269	13.383	8.070	1.334	408	.	.	40.402	16.910	-13.082	-5.571
Region 10 Ingolstadt																
31.12.	2002	R 10	152.300	60.415	78.395	17.602	73.905	42.813	9.668	2.886	7.471	2.197	159.294	65.752	-6.994	-5.337
31.03.	2003	R 10	152.151	60.395	78.087	17.572	74.064	42.823	9.747	2.865	.	.	158.832	65.691	-6.681	-5.296
30.06.	2003	R 10	152.610	59.940	78.741	17.301	73.869	42.639	9.921	2.855	.	.	159.153	.	-6.543	.
30.09.	2003	R 10	154.553	60.610	79.463	17.207	75.090	43.403	9.889	2.860	.	.	161.324	66.027	-6.771	-5.417
31.12.	2003	R 10	151.019	59.708	76.471	16.755	74.548	42.953	9.163	2.703	.	.	158.383	65.144	-7.364	-5.436
Oberbayern																
31.12.	2002	OBB	1.607.693	727.952	546.480	143.652	1.061.213	584.300	187.862	76.002	113.195	74.667	1.493.074	693.341	+114.619	+34.611
31.03.	2003	OBB	1.594.090	724.295	537.706	142.228	1.056.384	582.067	185.670	75.503	.	.	1.479.497	689.567	+114.593	+34.728
30.06.	2003	OBB	1.590.470	717.283	544.043	140.908	1.046.427	576.375	184.825	74.228	.	.	1.477.629	.	+112.841	.
30.09.	2003	OBB	1.603.793	721.951	549.933	140.926	1.053.860	581.025	184.573	74.109	.	.	1.487.516	686.806	+116.277	+35.145
31.12.	2003	OBB	1.575.469	714.956	528.541	137.201	1.046.928	577.755	177.247	72.314	.	.	1.463.902	681.058	+111.567	+33.898
Bayern																
31.12.	2002	BAY	4.357.372	1.962.361	1.834.292	502.637	2.523.080	1.459.724	349.919	136.955	236.196	113.723	4.289.306	1.942.979	+68.066	+19.382
31.03.	2003	BAY	4.312.429	1.950.342	1.804.284	497.669	2.508.145	1.452.673	346.176	135.974	.	.	4.246.200	1.931.232	+66.229	+19.110
30.06.	2003	BAY	4.333.297	1.937.908	1.841.313	495.288	2.491.984	1.442.620	347.421	134.652	.	.	4.266.000	.	+67.297	.
30.09.	2003	BAY	4.373.417	1.949.599	1.858.575	492.883	2.514.842	1.456.716	346.313	133.912	.	.	4.304.376	1.930.828	+69.041	+18.771
31.12.	2003	BAY	4.273.812	1.927.761	1.776.539	479.728	2.497.273	1.448.033	329.826	129.750	.	.	4.214.236	1.911.199	+59.576	+16.562

Sozialversicherungspflichtig Beschäftigte in der Region 10 Ingolstadt (1-Jahres-Vergleich)

Quelle: Bayerisches Landesamt für Statistik und Datenverarbeitung; München

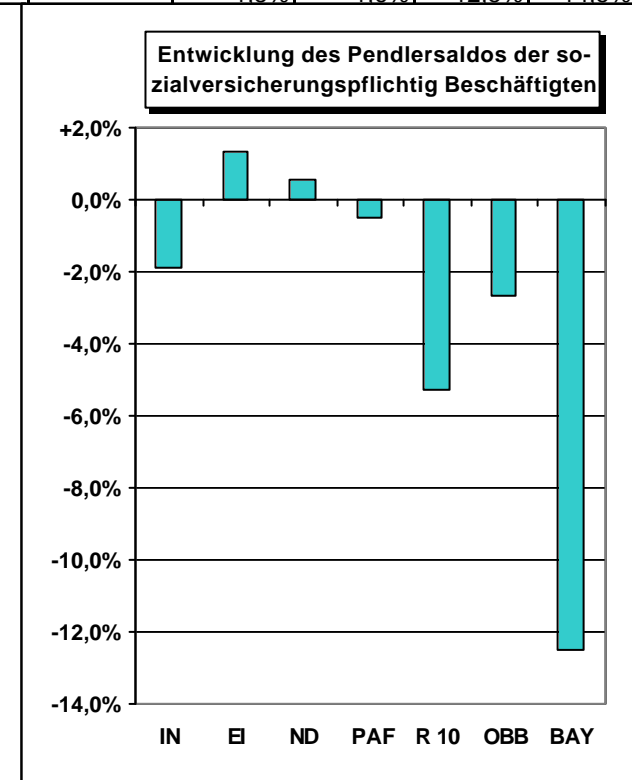
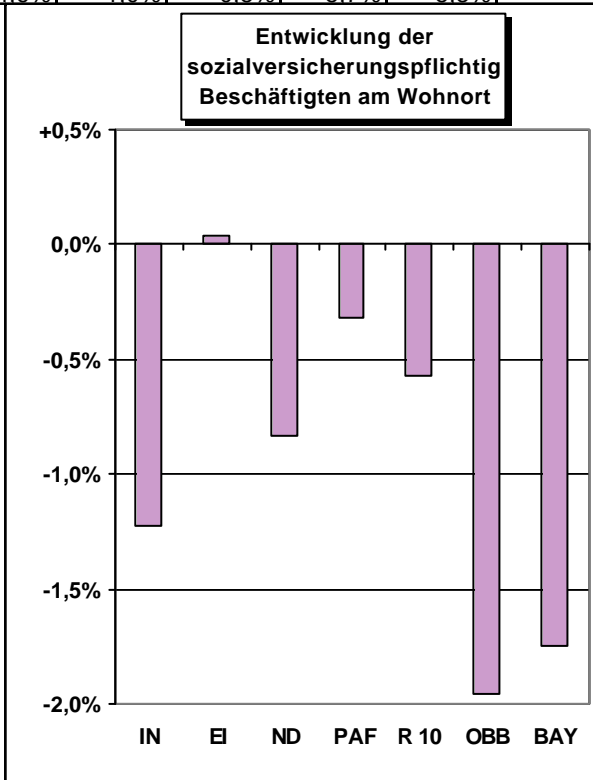
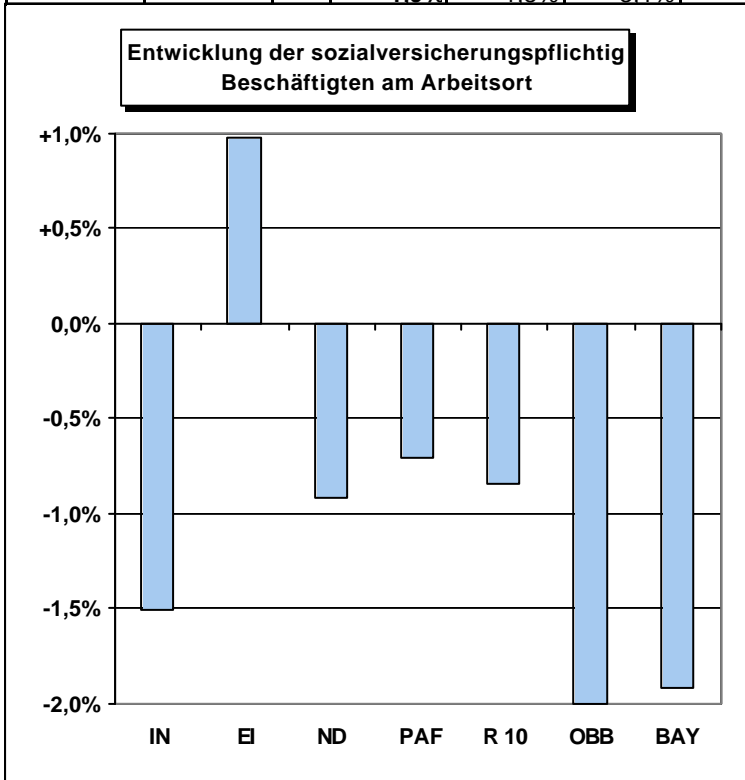
Entwicklung, Diagramme, Erläuterungen

Stadt Ingolstadt; Stadtentwicklung und Statistik

Datum von	Datum bis	Ort	Beschäftigte ... am Arbeitsort										... am Wohnort		Pendlersaldo 1)	
			gesamt	weiblich	Arbeiter		Angestellte		Ausländer				gesamt	weiblich	gesamt	weiblich
					gesamt	weiblich	gesamt	weiblich	gesamt	weiblich	Arbeiter	Angestellte				

In absoluten Zahlen			Entwicklung von 31.12.2002 bis 31.12.2003															
31.12. 2002	31.12. 2003	IN	-1.114	-465	-1.185	-357	+71	-108	-341	-117	-531	-363	-583	-102
31.12. 2002	31.12. 2003	EI	+253	+44	-132	-141	+385	+185	-69	-31	+16	-42	+237	+86
31.12. 2002	31.12. 2003	ND	-227	-110	-338	-179	+111	+69	-54	-11	-268	-165	+41	+55
31.12. 2002	31.12. 2003	PAF	-193	-176	-269	-170	+76	-6	-41	-24	-128	-38	-65	-138
31.12. 2002	31.12. 2003	R 10	-1.281	-707	-1.924	-847	+643	+140	-505	-183	-911	-608	-370	-99
31.12. 2002	31.12. 2003	OBB	-32.224	-12.996	-17.939	-6.451	-14.285	-6.545	-10.615	-3.688	-29.172	-12.283	-3.052	-713
31.12. 2002	31.12. 2003	BAY	-83.560	-34.600	-57.753	-22.909	-25.807	-11.691	-20.093	-7.205	-75.070	-31.780	-8.490	-2.820

In Prozent			Entwicklung von 31.12.2002 bis 31.12.2003															
31.12. 2002	31.12. 2003	IN	-1,5%	-1,8%	-3,1%	-4,7%	+0,2%	-0,6%	-6,2%	-7,3%	-1,2%	-2,0%	-1,9%	-1,3%
31.12. 2002	31.12. 2003	EI	+1,0%	+0,4%	-1,0%	-4,0%	+2,9%	+2,1%	-4,9%	-6,5%	+0,0%	-0,2%	+1,4%	+1,7%
31.12. 2002	31.12. 2003	ND	-0,9%	-1,0%	-2,7%	-5,9%	+0,9%	+0,9%	-3,9%	-3,0%	-0,8%	-1,2%	+0,6%	+2,1%
31.12. 2002	31.12. 2003	PAF	-0,7%	-1,5%	-1,9%	-4,9%	+0,6%	-0,1%	-3,0%	-5,6%	-0,3%	-0,2%	-0,5%	-2,5%
31.12. 2002	31.12. 2003	R 10	-0,8%	-1,2%	-2,5%	-4,8%	+0,9%	+0,3%	-5,2%	-6,3%	-0,6%	-0,9%	-5,3%	-1,9%
31.12. 2002	31.12. 2003	OBB	-2,0%	-1,8%	-3,3%	-4,5%	-1,3%	-1,1%	-5,7%	-4,9%	-2,0%	-1,8%	-2,7%	-2,1%
31.12. 2002	31.12. 2003	BAY	-1,9%	-1,8%	-3,1%	-4,6%	-1,0%	-0,8%	-5,7%	-5,3%	-1,8%	-1,6%	-12,5%	-14,5%



Sozialversicherungspflichtig Beschäftigte in der Region 10 Ingolstadt nach Wirtschaftsgruppen (5-Jahres-Vergleich)

Quelle: Bayerisches Landesamt für Statistik und Datenverarbeitung; München

Absolute Zahlen

kursiv=Schätzung

Stadt Ingolstadt: Stadtentwicklung und Statistik

Datum	Jahr	Ort	Gesamt	Land- u. Forstw.	Produzierendes Gewerbe	davon				Handel, Gastgew. u. Verkehr	davon			sonstige Dienstleist.	davon				Dienstleistungen gesamt
						Bergbau	Verarb. Gewerbe	Energie-wirt., Wasser- vers.	Bau- gew.		Handel	Gastge- werbe	Verkehr, Nach- richten		Kredit- u. Versiche- rungs- gew.	sonstige Dienstl. *	Öffentl. Verwal- tung u.ä.	Öff. u. priv. Dienstl. (ohne öffentl. Verw.)	
Stadt Ingolstadt																			
31.12.	1999	IN	69.214	282	38.432	86	36.071	19	2.256	11.619	8.415	1.196	2.008	18.873	1.522	6.059	3.141	8.151	30.492
31.12.	2000	IN	73.352	292	41.264	95	38.683	224	2.262	12.004	8.735	1.225	2.044	19.784	1.583	6.886	2.947	8.368	31.788
31.12.	2001	IN	74.097	275	41.772	126	39.231	230	2.185	12.013	8.387	1.369	2.257	20.036	1.609	6.754	3.012	8.661	32.049
31.12.	2002	IN	74.100	259	41.889		39.638		1.916	11.343	7.803	1.332	2.208	20.333	1.585	6.728	3.054	8.966	31.676
31.12.	2003	IN	72.986	242	41.727		39.673		1.733	10.693	7.383	1.320	1.990	20.318	1.579	6.712	2.917	9.110	31.011
Landkreis Eichstätt																			
31.12.	1999	EI	24.619	165	11.638	975	7.029	249	3.385	4.863	3.373	810	680	7.947	710	1.493	1.189	4.555	12.810
31.12.	2000	EI	25.260	151	11.824	1.013	7.297	243	3.271	5.062	3.486	829	747	8.217	727	1.612	1.175	4.703	13.279
31.12.	2001	EI	25.791	163	11.562	1.006	7.367	232	2.957	5.556	3.827	818	911	8.510	739	1.699	1.175	4.897	14.066
31.12.	2002	EI	25.975	151	11.377	916	7.281	200	2.980	5.565	3.847	811	907	8.881	755	1.847	1.211	5.068	14.446
31.12.	2003	EI	26.228	157	11.313	944	7.344	194	2.831	5.675	3.948	791	936	9.083	791	1.905	1.309	5.078	14.758
Landkreis Neuburg-Schrobenhausen																			
31.12.	1999	ND	24.224	321	12.416	123	7.952	196	4.145	4.751	3.554	437	760	6.733	868	879	1.574	3.412	11.484
31.12.	2000	ND	24.783	300	12.556	115	8.202	152	4.087	5.009	3.631	347	1.031	6.917	908	845	1.581	3.583	11.926
31.12.	2001	ND	24.959	306	12.274	105	8.521	156	3.492	5.096	3.608	379	1.109	7.282	907	1.075	1.588	3.712	12.378
31.12.	2002	ND	24.712	311	11.934	116	8.311	162	3.345	5.010	3.516	362	1.132	7.456	891	1.092	1.568	3.905	12.466
31.12.	2003	ND	24.485	281	11.674	107	8.163	166	3.238	5.061	3.474	341	1.246	7.466	905	1.108	1.487	3.966	12.527
Landkreis Pfaffenhofen a.d.Ilm																			
31.12.	1999	PAF	25.832	319	11.864	81	8.937	563	2.283	6.118	4.005	631	1.482	7.517	856	1.278	1.839	3.544	13.635
31.12.	2000	PAF	26.646	335	12.045	79	9.198	510	2.258	6.543	4.222	520	1.801	7.720	895	1.253	1.868	3.704	14.263
31.12.	2001	PAF	27.240	332	11.867	78	9.011	475	2.303	6.824	4.360	540	1.924	8.215	894	1.586	1.916	3.819	15.039
31.12.	2002	PAF	27.513	352	11.903	76	8.782	476	2.569	6.990	4.498	523	1.969	8.268	873	1.575	1.889	3.931	15.258
31.12.	2003	PAF	27.320	339	11.793	61	8.697	560	2.475	6.932	4.471	485	1.976	8.255	838	1.521	1.877	4.019	15.187
Region 10 Ingolstadt																			
31.12.	1999	R 10	143.889	1.087	74.350	1.265	59.989	1.027	12.069	27.351	19.347	3.074	4.930	41.070	3.956	9.709	7.743	19.662	68.421
31.12.	2000	R 10	150.041	1.078	77.689	1.302	63.380	1.129	11.878	28.618	20.074	2.921	5.623	42.638	4.113	10.596	7.571	20.358	71.256
31.12.	2001	R 10	152.087	1.076	77.475	1.315	64.130	1.093	10.937	29.489	20.182	3.106	6.201	44.043	4.149	11.114	7.691	21.089	73.532
31.12.	2002	R 10	152.300	1.073	77.103	1.108	64.012	838	10.810	28.908	19.664	3.028	6.216	44.938	4.104	11.242	7.722	21.870	73.846
31.12.	2003	R 10	151.019	1.019	76.507	1.112	63.877	920	10.277	28.361	19.276	2.937	6.148	45.122	4.113	11.246	7.590	22.173	73.483
Oberbayern																			
31.12.	1999	OBB	1.544.958	9.179	504.217	3.718	392.205	14.848	93.446	377.612	242.158	58.945	76.509	653.108	90.762	213.632	75.735	272.979	1.030.720
31.12.	2000	OBB	1.606.317	9.153	525.242	3.848	413.951	15.243	92.200	391.802	251.000	59.246	81.556	679.593	92.834	226.240	77.297	283.222	1.071.395
31.12.	2001	OBB	1.631.844	8.871	518.796	3.743	416.013	10.471	88.569	399.939	253.803	60.837	85.299	704.032	94.406	237.366	79.897	292.363	1.103.971
31.12.	2002	OBB	1.607.693	9.040	500.536	3.418	404.714	8.923	83.481	387.979	247.807	59.430	80.742	709.758	94.175	235.101	81.926	298.556	1.097.737
31.12.	2003	OBB	1.575.469	8.812	484.373	3.109	394.454	7.596	79.214	375.093	239.009	58.957	77.127	707.051	91.851	231.259	85.292	298.649	1.082.144
Bayern																			
31.12.	1999	BAY	4.279.422	29.072	1.709.644	12.319	1.343.971	42.575	310.779	996.573	668.007	135.818	192.748	1.542.429	186.129	421.997	219.679	714.624	2.539.002
31.12.	2000	BAY	4.395.785	28.442	1.754.354	12.526	1.396.752	41.123	303.953	1.018.293	682.264	133.732	202.297	1.593.715	190.749	446.156	222.071	734.739	2.612.008
31.12.	2001	BAY	4.425.432	27.602	1.728.069	11.898	1.394.700	35.786	285.685	1.033.223	686.515	137.288	209.420	1.636.147	193.443	462.491	224.557	755.656	2.669.370
31.12.	2002	BAY	4.357.372	27.185	1.669.391	11.194	1.357.198	34.756	266.243	1.006.243	667.636	134.461	204.146	1.653.989	192.122	460.487	228.212	773.168	2.660.232
31.12.	2003	BAY	4.273.812	26.069	1.616.796	10.239	1.322.933	33.382	250.242	978.471	648.514	130.384	199.573	1.652.019	187.682	457.103	231.943	775.291	2.630.490

* Grundstückswesen, Vermietung, Dienstleistungen f. Unternehmen

Sozialversicherungspflichtig Beschäftigte in der Region 10 Ingolstadt nach Wirtschaftsgruppen (5-Jahres-Vergleich)

Quelle: Bayerisches Landesamt für Statistik und Datenverarbeitung; München

Entwicklung, Diagramme, Erläuterungen

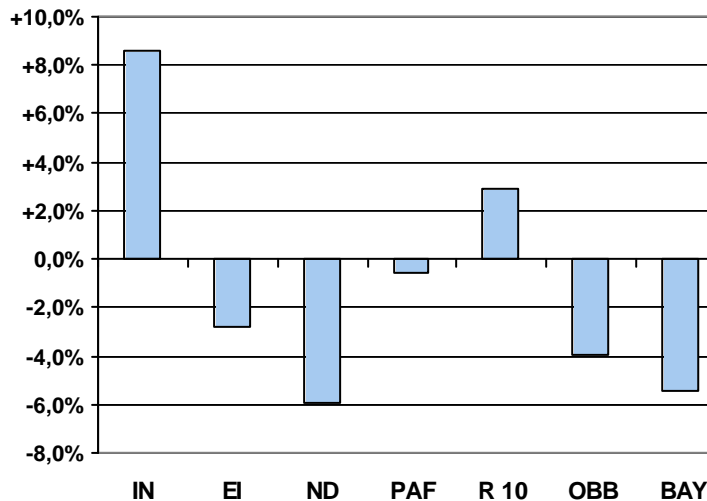
Stadt Ingolstadt; Stadtentwicklung und Statistik

Datum von	Datum bis	Ort	Gesamt	Land- u. Forstw.	Produzierendes Gewerbe	davon				Handel, Gastgew. u. Verkehr	davon			sonstige Dienstleist.	davon				Dienstleistungen gesamt
						Bergbau	Verarb. Gewerbe	Energiewirt., Wasservers.	Baugew.		Handel	Gastgewerbe	Verkehr, Nachrichten		Kredit- u. Versicherungsgew.	sonstige Dienstl. *	Öffentl. Verwaltung u.ä.	Öff. u. priv. Dienstl. (ohne öffentl. Verw.)	

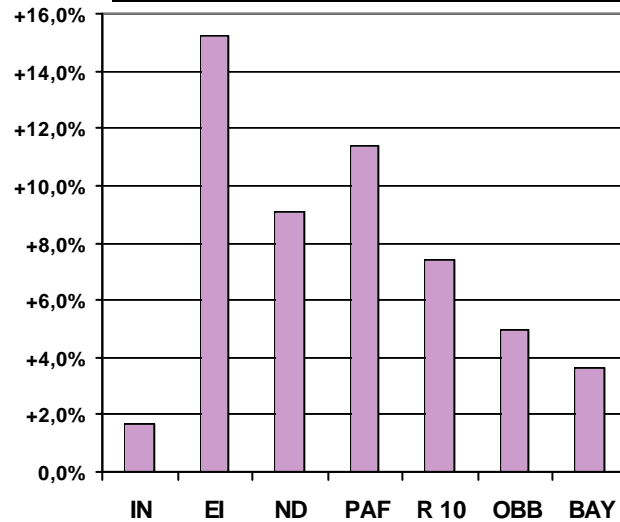
In absoluten Zahlen		Entwicklung von 31.12.1999 bis 31.12.2003																	
31.12.1999	31.12.2003	IN	+3.772	-40	+3.295	.	+3.602	.	-523	-926	-1.032	+124	-18	+1.445	+57	+653	-224	+959	+519
31.12.1999	31.12.2003	EI	+1.609	-8	-325	-31	+315	-55	-554	+812	+575	-19	+256	+1.136	+81	+412	+120	+523	+1.948
31.12.1999	31.12.2003	ND	+261	-40	-742	-16	+211	-30	-907	+310	-80	-96	+486	+733	+37	+229	-87	+554	+1.043
31.12.1999	31.12.2003	PAF	+1.488	+20	-71	-20	-240	-3	+192	+814	+466	-146	+494	+738	-18	+243	+38	+475	+1.552
31.12.1999	31.12.2003	R 10	+7.130	-68	+2.157	-153	+3.888	-107	-1.792	+1.010	-71	-137	+1.218	+4.052	+157	+1.537	-153	+2.511	+5.062
31.12.1999	31.12.2003	OBB	+30.511	-367	-19.844	-609	+2.249	-7.252	-14.232	-2.519	-3.149	+12	+618	+53.943	+1.089	+17.627	+9.557	+25.670	+51.424
31.12.1999	31.12.2003	BAY	-5.610	-3.003	-92.848	-2.080	-21.038	-9.193	-60.537	-18.102	-19.493	-5.434	+6.825	+109.590	+1.553	+35.106	+12.264	+60.667	+91.488

In Prozent		Entwicklung von 31.12.1999 bis 31.12.2003																	
31.12.1999	31.12.2003	IN	+5,4%	-14,2%	+8,6%	.	+10,0%	.	-23,2%	-8,0%	-12,3%	+10,4%	-0,9%	+7,7%	+3,7%	+10,8%	-7,1%	+11,8%	+1,7%
31.12.1999	31.12.2003	EI	+6,5%	-4,8%	-2,8%	-3,2%	+4,5%	-22,1%	-16,4%	+16,7%	+17,0%	-2,3%	+37,6%	+14,3%	+11,4%	+27,6%	+10,1%	+11,5%	+15,2%
31.12.1999	31.12.2003	ND	+1,1%	-12,5%	-6,0%	-13,0%	+2,7%	-15,3%	-21,9%	+6,5%	-2,3%	-22,0%	+63,9%	+10,9%	+4,3%	+26,1%	-5,5%	+16,2%	+9,1%
31.12.1999	31.12.2003	PAF	+5,8%	+6,3%	-0,6%	-24,7%	-2,7%	-0,5%	+8,4%	+13,3%	+11,6%	-23,1%	+33,3%	+9,8%	-2,1%	+19,0%	+2,1%	+13,4%	+11,4%
31.12.1999	31.12.2003	R 10	+5,0%	-6,3%	+2,9%	-12,1%	+6,5%	-10,4%	-14,8%	+3,7%	-0,4%	-4,5%	+24,7%	+9,9%	+4,0%	+15,8%	-2,0%	+12,8%	+7,4%
31.12.1999	31.12.2003	OBB	+2,0%	-4,0%	-3,9%	-16,4%	+0,6%	-48,8%	-15,2%	-0,7%	-1,3%	+0,0%	+0,8%	+8,3%	+1,2%	+8,3%	+12,6%	+9,4%	+5,0%
31.12.1999	31.12.2003	BAY	-0,1%	-10,3%	-5,4%	-16,9%	-1,6%	-21,6%	-19,5%	-1,8%	-2,9%	-4,0%	+3,5%	+7,1%	+0,8%	+8,3%	+5,6%	+8,5%	+3,6%

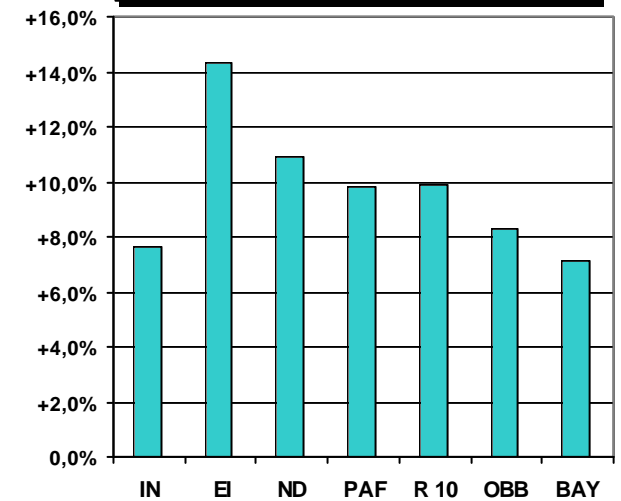
Entwicklung der sozialversicherungspflichtig Beschäftigten im Produzierenden Gewerbe



Entwicklung der sozialversicherungspflichtig Beschäftigten im Dienstleistungsbereich



Entwicklung der sozialversicherungspflichtig Beschäftigten bei den "sonstigen Dienstleist."



Sozialversicherungspflichtig Beschäftigte in der Region 10 Ingolstadt nach Wirtschaftsgruppen (1-Jahres-Vergleich)

Quelle: Bayerisches Landesamt für Statistik und Datenverarbeitung; München

Absolute Zahlen

kursiv=Schätzung

Stadt Ingolstadt; Stadtentwicklung und Statistik

Datum	Jahr	Ort	Gesamt	Land- u. Forstw.	Produzierendes Gewerbe	davon				Handel, Gastgew. u. Verkehr	davon			sonstige Dienstleist.	davon				Dienstleistungen gesamt
						Bergbau	Verarb. Gewerbe	Energie-wirt., Wasser-vers.	Bau-gew.		Handel	Gastge-werbe	Verkehr, Nach-richten		Kredit- u. Versiche-rungs-gew.	sonstige Dienstl. *	Öffentl. Verwaltung u.ä.	Öff. u. priv. Dienstl. (ohne öffentl. Verw.)	
Stadt Ingolstadt																			
31.12.	2002	IN	74.100	259	41.889	.	39.638	.	1.916	11.343	7.803	1.332	2.208	20.333	1.585	6.728	3.054	8.966	31.676
30.03.	2003	IN	73.612	318	41.591	104	39.453	242	1.792	11.119	7.617	1.351	2.151	20.310	1.577	6.799	2.920	9.014	31.429
30.06.	2003	IN	73.420	327	41.803	117	39.561	233	1.892	10.921	7.482	1.333	2.106	20.364	1.554	6.975	2.903	8.932	31.285
30.09.	2003	IN	74.217	323	42.208	.	39.857	.	2.010	10.954	7.548	1.335	2.071	20.723	1.581	7.133	2.942	9.067	31.677
31.12.	2003	IN	72.986	242	41.727	.	39.673	.	1.733	10.693	7.383	1.320	1.990	20.318	1.579	6.712	2.917	9.110	31.011
Landkreis Eichstätt																			
31.12.	2002	EI	25.975	151	11.377	916	7.281	200	2.980	5.565	3.847	811	907	8.881	755	1.847	1.211	5.068	14.446
30.03.	2003	EI	26.310	172	11.475	980	7.341	198	2.956	5.604	3.818	831	955	9.056	757	1.909	1.290	5.100	14.660
30.06.	2003	EI	26.544	181	11.585	1.100	7.263	200	3.022	5.750	3.845	912	993	9.027	758	1.922	1.287	5.060	14.777
30.09.	2003	EI	26.970	185	11.815	1.098	7.445	197	3.075	5.858	3.931	910	1.017	9.111	779	1.913	1.312	5.107	14.969
31.12.	2003	EI	26.228	157	11.313	944	7.344	194	2.831	5.675	3.948	791	936	9.083	791	1.905	1.309	5.078	14.758
Landkreis Neuburg-Schrobenhausen																			
31.12.	2002	ND	24.712	311	11.934	116	8.311	162	3.345	5.010	3.516	362	1.132	7.456	891	1.092	1.568	3.905	12.466
30.03.	2003	ND	24.703	347	11.961	112	8.308	156	3.385	4.968	3.445	367	1.156	7.425	895	1.096	1.492	3.942	12.393
30.06.	2003	ND	24.887	361	12.042	121	8.220	163	3.538	5.055	3.400	373	1.282	7.428	890	1.118	1.490	3.930	12.483
30.09.	2003	ND	25.303	357	12.128	124	8.202	162	3.640	5.242	3.552	371	1.319	7.573	910	1.171	1.504	3.988	12.815
31.12.	2003	ND	24.485	281	11.674	107	8.163	166	3.238	5.061	3.474	341	1.246	7.466	905	1.108	1.487	3.966	12.527
Landkreis Pfaffenhofen a.d.Ilm																			
31.12.	2002	PAF	27.513	352	11.903	76	8.782	476	2.569	6.990	4.498	523	1.969	8.268	873	1.575	1.889	3.931	15.258
30.03.	2003	PAF	27.526	433	11.813	73	8.678	576	2.486	6.989	4.503	515	1.971	8.280	861	1.589	1.863	3.967	15.269
30.06.	2003	PAF	27.759	463	12.016	81	8.676	565	2.694	7.071	4.449	504	2.118	8.209	859	1.577	1.853	3.920	15.280
30.09.	2003	PAF	28.063	453	12.229	80	8.807	580	2.762	7.085	4.464	508	2.113	8.295	863	1.563	1.862	4.007	15.380
31.12.	2003	PAF	27.320	339	11.793	61	8.697	560	2.475	6.932	4.471	485	1.976	8.255	838	1.521	1.877	4.019	15.187
Region 10 Ingolstadt																			
31.12.	2002	R 10	152.300	1.073	77.103	1.108	64.012	838	10.810	28.908	19.664	3.028	6.216	44.938	4.104	11.242	7.722	21.870	73.846
30.03.	2003	R 10	152.151	1.270	76.840	1.269	63.780	1.172	10.619	28.680	19.383	3.064	6.233	45.071	4.090	11.393	7.565	22.023	73.751
30.06.	2003	R 10	152.610	1.332	77.446	1.419	63.720	1.161	11.146	28.797	19.176	3.122	6.499	45.028	4.061	11.592	7.533	21.842	73.825
30.09.	2003	R 10	154.553	1.318	78.380	1.302	64.311	939	11.487	29.139	19.495	3.124	6.520	45.702	4.133	11.780	7.620	22.169	74.841
31.12.	2003	R 10	151.019	1.019	76.507	1.112	63.877	920	10.277	28.361	19.276	2.937	6.148	45.122	4.113	11.246	7.590	22.173	73.483
Oberbayern																			
31.12.	2002	OBB	1.607.693	9.040	500.536	3.418	404.714	8.923	83.481	387.979	247.807	59.430	80.742	709.758	94.175	235.101	81.926	298.556	1.097.737
30.03.	2003	OBB	1.594.090	10.294	490.963	3.497	400.243	7.832	79.391	379.620	242.248	58.797	78.575	712.160	93.598	234.916	84.603	299.043	1.091.780
30.06.	2003	OBB	1.590.470	11.267	495.686	3.761	398.188	7.745	85.992	377.869	237.848	61.534	78.487	705.518	92.492	232.244	84.467	296.315	1.083.387
30.09.	2003	OBB	1.603.793	11.404	498.727	3.643	399.036	7.757	88.291	382.271	240.790	62.620	78.861	711.244	92.545	234.519	84.913	299.267	1.093.515
31.12.	2003	OBB	1.575.469	8.812	484.373	3.109	394.454	7.596	79.214	375.093	239.009	58.957	77.127	707.051	91.851	231.259	85.292	298.649	1.082.144
Bayern																			
31.12.	2002	BAY	4.357.372	27.185	1.669.391	11.194	1.357.198	34.756	266.243	1.006.243	667.636	134.461	204.146	1.653.989	192.122	460.487	228.212	773.168	2.660.232
30.03.	2003	BAY	4.312.429	30.786	1.636.021	11.450	1.340.201	33.761	250.609	988.181	653.850	132.718	201.613	1.655.438	190.173	461.611	230.369	773.285	2.643.619
30.06.	2003	BAY	4.333.297	33.780	1.660.844	12.525	1.336.440	33.456	278.423	987.386	645.778	138.580	203.028	1.650.983	188.267	462.418	231.020	769.278	2.638.369
30.09.	2003	BAY	4.373.417	33.820	1.674.735	12.282	1.342.580	33.659	286.214	998.704	654.883	139.674	204.147	1.665.831	188.622	468.537	232.227	776.445	2.664.535
31.12.	2003	BAY	4.273.812	26.069	1.616.796	10.239	1.322.933	33.382	250.242	978.471	648.514	130.384	199.573	1.652.019	187.682	457.103	231.943	775.291	2.630.490

* Grundstückswesen, Vermietung, Dienstleistungen f. Unternehmen

Sozialversicherungspflichtig Beschäftigte in der Region 10 Ingolstadt nach Wirtschaftsgruppen (1-Jahres-Vergleich)

Quelle: Bayerisches Landesamt für Statistik und Datenverarbeitung; München

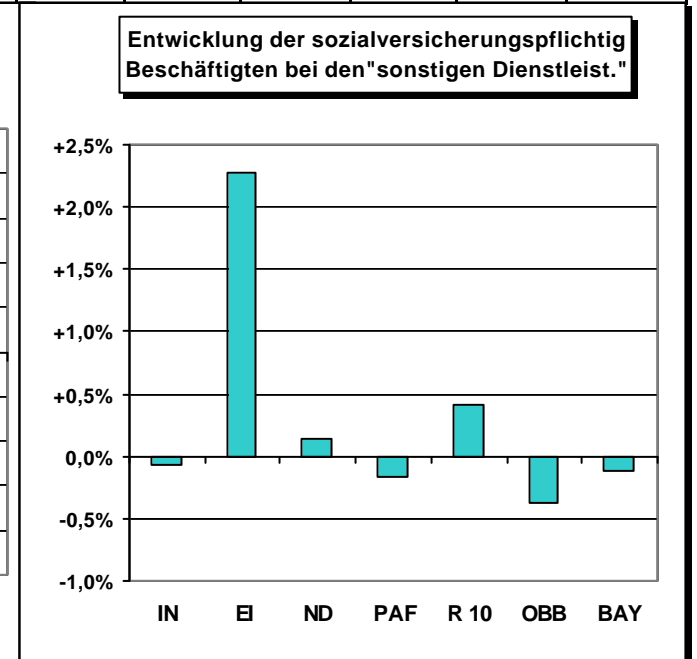
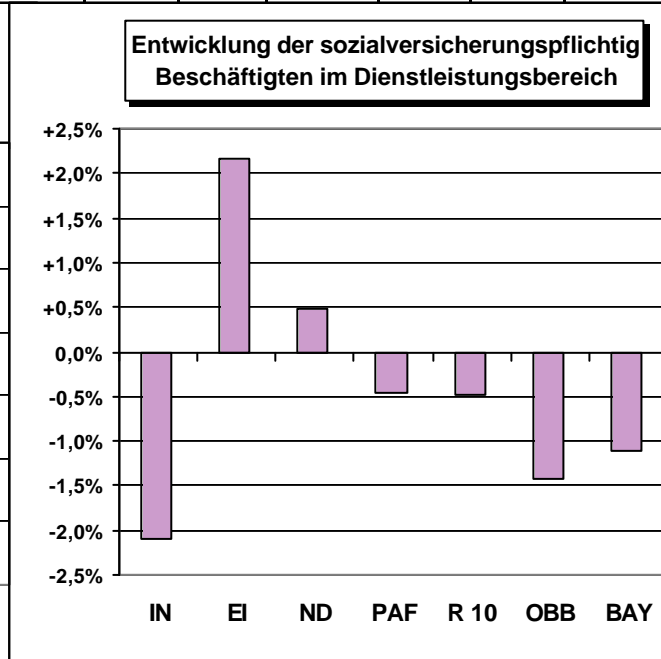
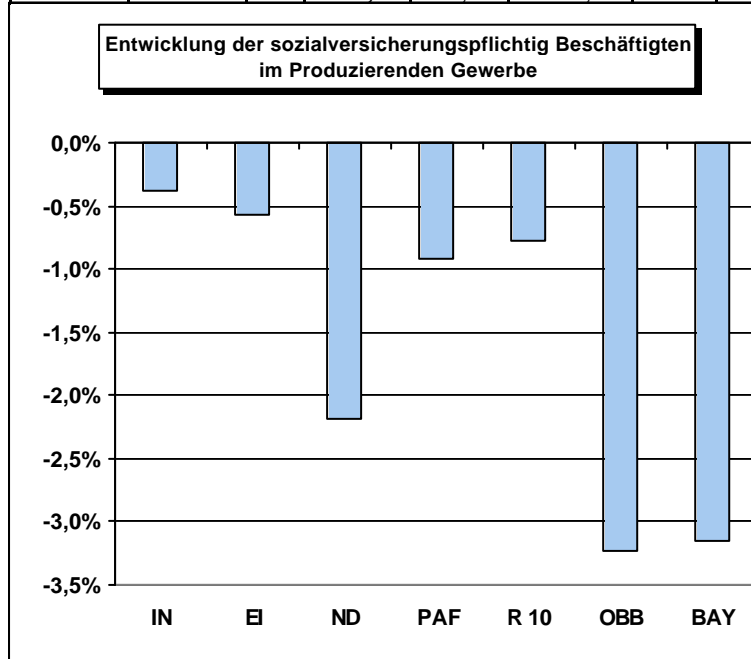
Entwicklung, Diagramme, Erläuterungen

Stadt Ingolstadt; Stadtentwicklung und Statistik

Datum von	Datum bis	Ort	Gesamt	Land- u. Forstw.	Produzierendes Gewerbe	davon				Handel, Gastgew. u. Verkehr	davon			sonstige Dienstleist.	davon				Dienstleistungen gesamt
						Bergbau	Verarb. Gewerbe	Energie-wirt., Wasser- vers.	Bau- gew.		Handel	Gastge- werbe	Verkehr, Nach- richten		Kredit- u. Versiche- rungs- gew.	sonstige Dienstl. *	Öffentl. Verwal- tung u.ä.	Öff. u. priv. Dienstl. (ohne öffentl. Verw.)	

In absoluten Zahlen		Entwicklung von 31.12.2002 bis 31.12.2003																		
31.12.2002	31.12.2003	IN	-1.114	-17	-162	.	+35	.	-183	-650	-420	-12	-218	-15	-6	-16	-137	+144	-665	
31.12.2002	31.12.2003	EI	+253	+6	-64	+28	+63	-6	-149	+110	+101	-20	+29	+202	+36	+58	+98	+10	+312	
31.12.2002	31.12.2003	ND	-227	-30	-260	-9	-148	+4	-107	+51	-42	-21	+114	+10	+14	+16	-81	+61	+61	
31.12.2002	31.12.2003	PAF	-193	-13	-110	-15	-85	+84	-94	-58	-27	-38	+7	-13	-35	-54	-12	+88	-71	
31.12.2002	31.12.2003	R 10	-1.281	-54	-596	+4	-135	+82	-533	-547	-388	-91	-68	+184	+9	+4	-132	+303	-363	
31.12.2002	31.12.2003	OBB	-32.224	-228	-16.163	-309	-10.260	-1.327	-4.267	-12.886	-8.798	-473	-3.615	-2.707	-2.324	-3.842	+3.366	+93	-15.593	
31.12.2002	31.12.2003	BAY	-83.560	-1.116	-52.595	-955	-34.265	-1.374	-16.001	-27.772	-19.122	-4.077	-4.573	-1.970	-4.440	-3.384	+3.731	+2.123	-29.742	

In Prozent		Entwicklung von 31.12.2002 bis 31.12.2003																		
31.12.2002	31.12.2003	IN	-1,5%	-6,6%	-0,4%	.	+0,1%	.	-9,6%	-5,7%	-5,4%	-0,9%	-9,9%	-0,1%	-0,4%	-0,2%	-4,5%	+1,6%	-2,1%	
31.12.2002	31.12.2003	EI	+1,0%	+4,0%	-0,6%	+3,1%	+0,9%	-3,0%	-5,0%	+2,0%	+2,6%	-2,5%	+3,2%	+2,3%	+4,8%	+3,1%	+8,1%	+0,2%	+2,2%	
31.12.2002	31.12.2003	ND	-0,9%	-9,6%	-2,2%	-7,8%	-1,8%	+2,5%	-3,2%	+1,0%	-1,2%	-5,8%	+10,1%	+0,1%	+1,6%	+1,5%	-5,2%	+1,6%	+0,5%	
31.12.2002	31.12.2003	PAF	-0,7%	-3,7%	-0,9%	-19,7%	-1,0%	+17,6%	-3,7%	-0,8%	-0,6%	-7,3%	+0,4%	-0,2%	-4,0%	-3,4%	-0,6%	+2,2%	-0,5%	
31.12.2002	31.12.2003	R 10	-0,8%	-5,0%	-0,8%	+0,4%	-0,2%	+9,8%	-4,9%	-1,9%	-2,0%	-3,0%	-1,1%	+0,4%	+0,2%	+0,0%	-1,7%	+1,4%	-0,5%	
31.12.2002	31.12.2003	OBB	-2,0%	-2,5%	-3,2%	-9,0%	-2,5%	-14,9%	-5,1%	-3,3%	-3,6%	-0,8%	-4,5%	-0,4%	-2,5%	-1,6%	+4,1%	+0,0%	-1,4%	
31.12.2002	31.12.2003	BAY	-1,9%	-4,1%	-3,2%	-8,5%	-2,5%	-4,0%	-6,0%	-2,8%	-2,9%	-3,0%	-2,2%	-0,1%	-2,3%	-0,7%	+1,6%	+0,3%	-1,1%	



Arbeitslose und Arbeitslosigkeit im regionalen und überregionalen Vergleich

Quelle: Arbeitsamt Ingolstadt; Landesarbeitsamt Südbayern, Bundesanstalt für Arbeit

Stadt Ingolstadt; Stadtentwicklung und Statistik

Jahr	Monat	Hauptamt Ingolstadt absolut	Hauptamt Ingolstadt in %	Dienstst. Eichstätt absolut	Dienstst. Eichstätt in %	Dienstst. Neuburg absolut	Dienstst. Neuburg in %	Dienstst. Pfaffenhofen absolut	Dienstst. Pfaffenhofen in %	AA-Bezirk Ingolstadt absolut	AA-Bezirk Ingolstadt in %	Oberbayern absolut	Oberbayern in %	Bayern absolut	Bayern in %	Bundesgebiet / West absolut	Bundesgebiet / West in %
Vierteljährliche Werte																	
1999	Dez	6.134	7,2	1.535	5,0	2.119	6,2	2.088	6,7	11.876	6,5	96.251	5,9	377.058	7,3	2.690.013	9,6
2000	Mrz	6.178	7,2	1.549	5,0	2.019	5,9	1.989	6,4	11.735	6,4	95.485	5,8	383.475	7,4	2.690.674	9,6
2000	Jun	5.298	5,8	1.117	3,4	1.702	4,6	1.734	5,2	9.851	5,1	79.073	4,6	304.172	5,6	2.426.506	8,2
2000	Sep	5.348	5,9	1.216	3,7	1.735	4,7	1.786	5,4	10.085	5,2	76.608	4,4	303.384	5,5	2.382.513	8,1
2000	Dez	5.373	5,9	1.391	4,2	1.925	5,2	1.902	5,7	10.591	5,4	80.379	4,6	329.337	6,0	2.453.615	8,3
2001	Mrz	5.422	5,9	1.520	4,6	2.006	5,4	1.969	5,9	10.917	5,6	84.573	4,9	358.422	6,5	2.538.904	8,6
2001	Jun	4.943	5,3	1.090	3,2	1.683	4,4	1.710	5,0	9.426	4,7	71.793	4,0	295.779	5,3	2.380.195	7,9
2001	Sep	5.320	5,7	1.169	3,4	1.794	4,7	1.753	5,1	10.036	5,0	76.112	4,3	314.156	5,6	2.421.833	8,0
2001	Dez	5.982	6,4	1.493	4,4	2.096	5,5	1.990	5,8	11.561	5,8	90.601	5,1	369.131	6,6	2.583.957	8,6
2002	Mrz	6.332	6,8	1.679	4,9	2.209	5,8	2.135	6,2	12.355	6,2	98.780	5,6	405.157	7,3	2.682.598	8,9
2002	Jun	5.815	6,1	1.250	3,6	1.923	5,0	1.815	5,1	10.803	5,3	91.108	5,0	353.637	6,3	2.560.366	8,4
2002	Sep	6.054	6,4	1.314	3,8	2.006	5,2	1.923	5,4	11.297	5,6	97.489	5,4	373.079	6,6	2.594.370	8,5
2002	Dez	6.943	7,3	1.639	4,7	2.324	6,1	2.183	6,2	13.089	6,4	113.368	6,3	429.771	7,6	2.779.577	9,2
2003	Mrz	7.558	8,0	1.789	5,1	2.546	6,6	2.575	7,3	14.468	7,1	127.954	7,1	488.614	8,7	2.879.929	9,8
2003	Jun	6.966	7,2	1.158	3,3	2.048	5,3	2.154	6,0	12.326	6,0	113.981	6,2	415.368	7,3	2.663.033	9,0
2003	Sep	6.839	7,1	1.147	3,2	2.098	5,4	2.227	6,2	12.311	6,0	114.816	6,3	419.185	7,4	2.652.978	9,0
2003	Dez	7.259	7,6	1.415	4,0	2.335	6,0	2.277	6,3	13.291	6,4	120.687	6,6	453.370	8,0	2.751.713	9,3
Monatliche Werte																	
2002	Dez	6.943	7,3	1.639	4,7	2.324	6,1	2.183	6,2	13.089	6,4	113.368	6,3	429.771	7,6	2.779.577	9,2
2003	Jan	7.717	8,2	2.004	5,7	2.797	7,3	2.798	7,9	15.316	7,5	131.310	7,3	502.425	8,9	2.898.061	9,8
2003	Feb	7.865	8,3	2.090	6,0	2.852	7,4	2.839	8,0	15.646	7,7	133.621	7,4	514.788	9,1	2.950.706	10,0
2003	Mrz	7.558	8,0	1.789	5,1	2.546	6,6	2.575	7,3	14.468	7,1	127.954	7,1	488.614	8,7	2.879.929	9,8
2003	Apr	7.352	7,8	1.560	4,5	2.254	5,9	2.358	6,7	13.524	6,6	123.326	6,8	456.461	8,1	2.811.040	9,5
2003	Mai	7.176	7,5	1.321	3,7	2.193	5,6	2.205	6,1	12.895	6,2	117.416	6,4	428.841	7,5	2.714.836	9,2
2003	Jun	6.966	7,2	1.158	3,3	2.048	5,3	2.154	6,0	12.326	6,0	113.981	6,2	415.368	7,3	2.663.033	9,0
2003	Jul	6.972	7,3	1.182	3,3	2.159	5,6	2.214	6,1	12.527	6,1	116.785	6,4	425.511	7,5	2.734.450	9,2
2003	Aug	6.977	7,3	1.220	3,4	2.187	5,6	2.350	6,5	12.734	6,2	118.143	6,5	432.468	7,6	2.722.782	9,2
2003	Sep	6.839	7,1	1.147	3,2	2.098	5,4	2.227	6,2	12.311	6,0	114.816	6,3	419.185	7,4	2.652.978	9,0
2003	Okt	6.850	7,1	1.140	3,2	2.078	5,3	2.238	6,2	12.306	6,0	115.454	6,3	415.108	7,3	2.637.988	8,9
2003	Nov	6.855	7,1	1.172	3,3	2.096	5,4	2.193	6,1	13.231	6,0	116.815	6,4	424.856	7,5	2.665.786	9,0
2003	Dez	7.259	7,6	1.415	4,0	2.335	6,0	2.277	6,3	13.291	6,4	120.687	6,6	453.370	8,0	2.751.713	9,3

Jahresübersicht																	
1999	Dez	6.134	7,2	1.535	5,0	2.119	6,2	2.088	6,7	11.876	6,5	96.251	5,9	377.058	7,3	2.690.013	9,6
2000	Dez	5.373	5,9	1.391	4,2	1.925	5,2	1.902	5,7	10.591	5,4	80.379	4,6	329.337	6,0	2.453.615	8,3
2001	Dez	5.982	6,4	1.493	4,4	2.096	5,5	1.990	5,8	11.561	5,8	90.601	5,1	369.131	6,6	2.583.957	8,6
2002	Dez	6.943	7,3	1.639	4,7	2.324	6,1	2.183	6,2	13.089	6,4	113.368	6,3	429.771	7,6	2.779.577	9,2
2003	Dez	7.259	7,6	1.415	4,0	2.335	6,0	2.277	6,3	13.291	6,4	120.687	6,6	453.370	8,0	2.751.713	9,3

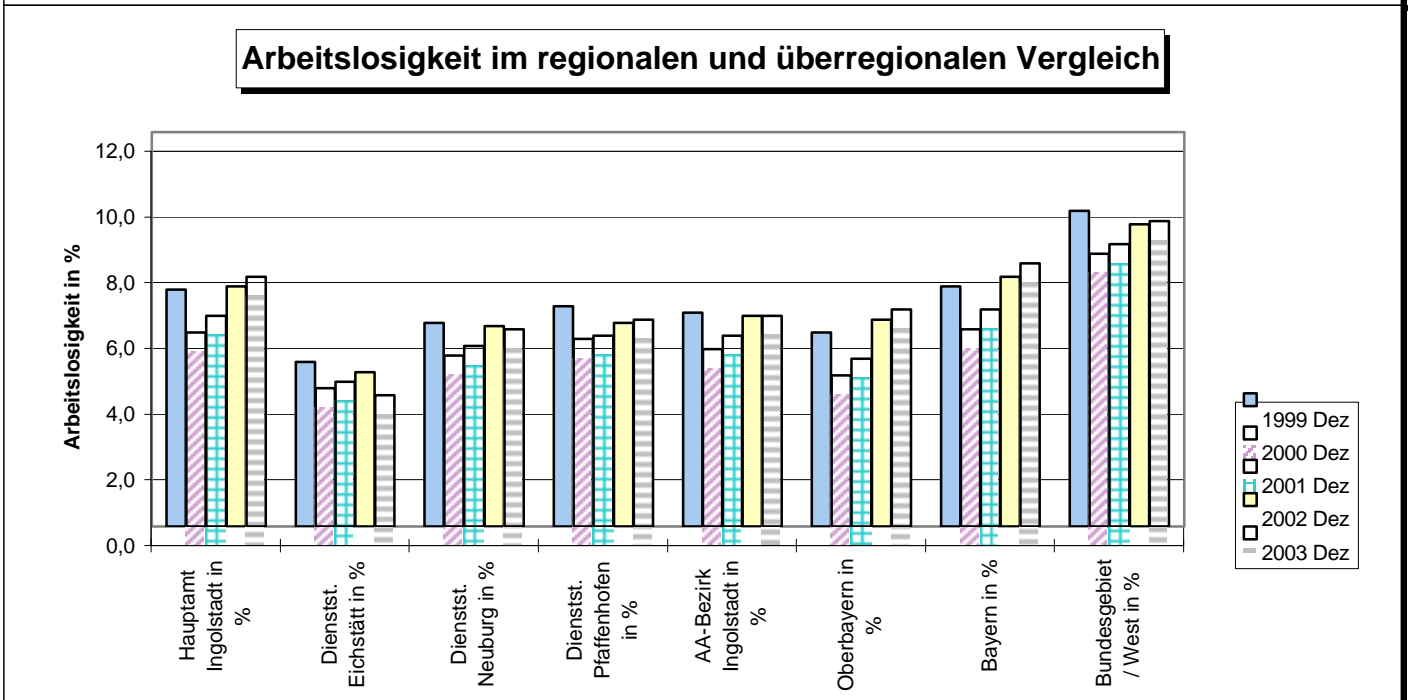
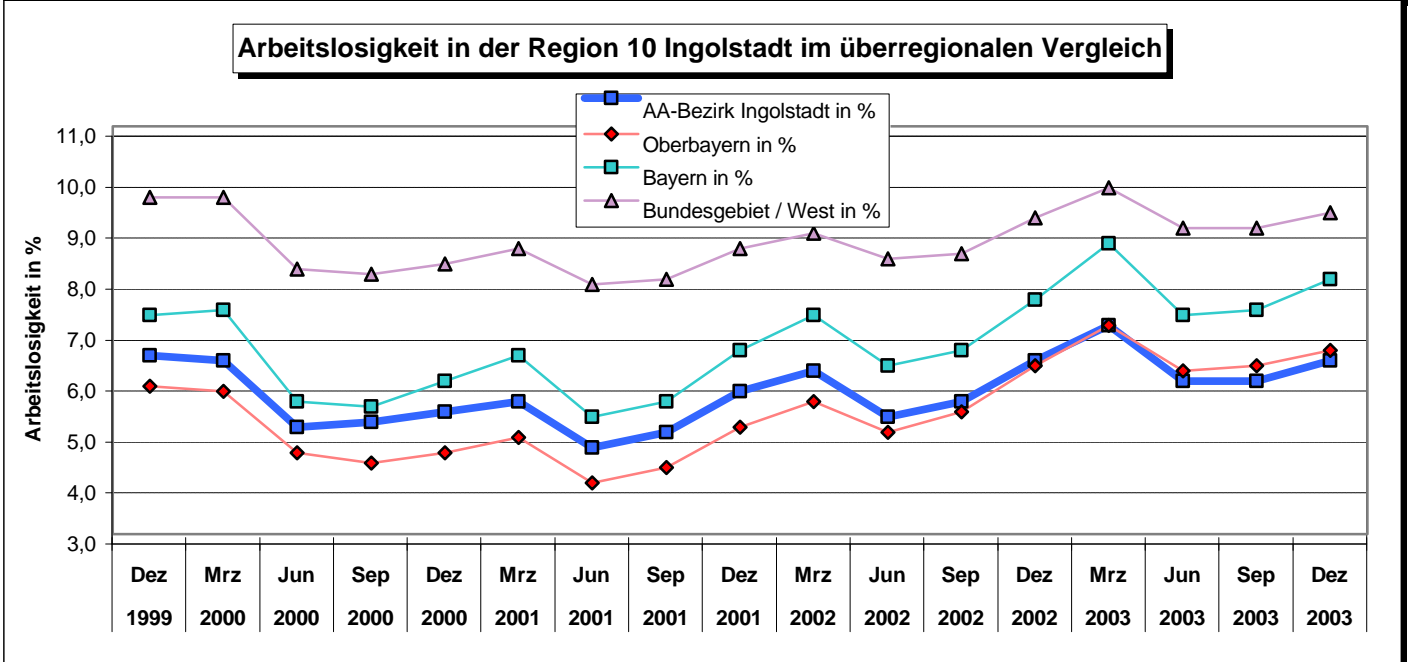
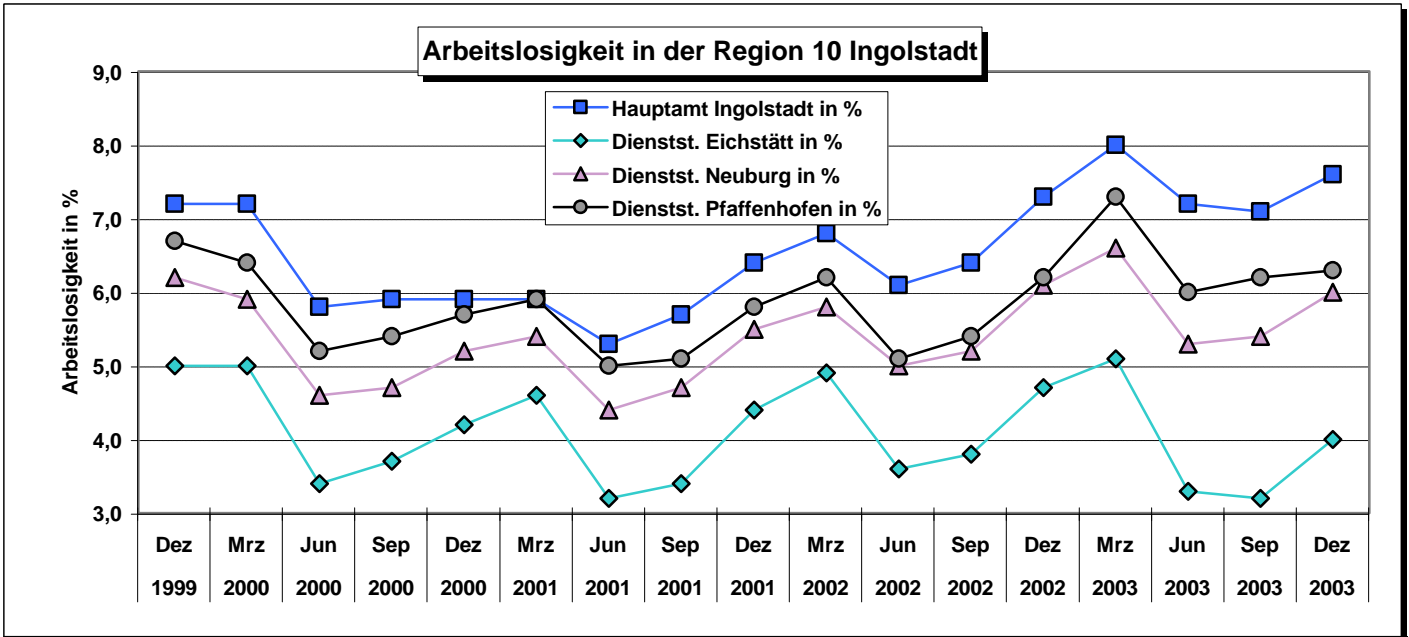
Anmerkungen:

Hauptamt Ingolstadt: Die Gemeinden Ingolstadt, Ebenhausen, Reichertshofen, Manching, Ernsgaden, Großmehring, Vohburg, Münchsmünster, Pförring, Mindelstetten, Oberdolling, Kösching, Lenting, Hepberg, Stammham, Wettstetten, Gaimersheim, Eitensheim, Altmannstein und Beilngries.

Ab Juli 1995 Hauptamt Ingolstadt: ohne Beilngries, Eitensheim und Gaimersheim aber mit Weichering und Karlskron.

Arbeitsamtsbezirk Ingolstadt: Region 10

Arbeitslosenquote in %: Arbeitslose in % der abhängigen zivilen Erwerbspersonen (sozialversicherungspflichtig und geringfügig Beschäftigte, Beamte und Arbeitslose Ende Juni des Vorjahres)



Arbeitslose und Arbeitslosigkeit nach Kreisen

Quelle: Arbeitsamt Ingolstadt; Landesarbeitsamt Südbayern, Bundesanstalt für Arbeit

Stadt Ingolstadt; Stadtentwicklung und Statistik

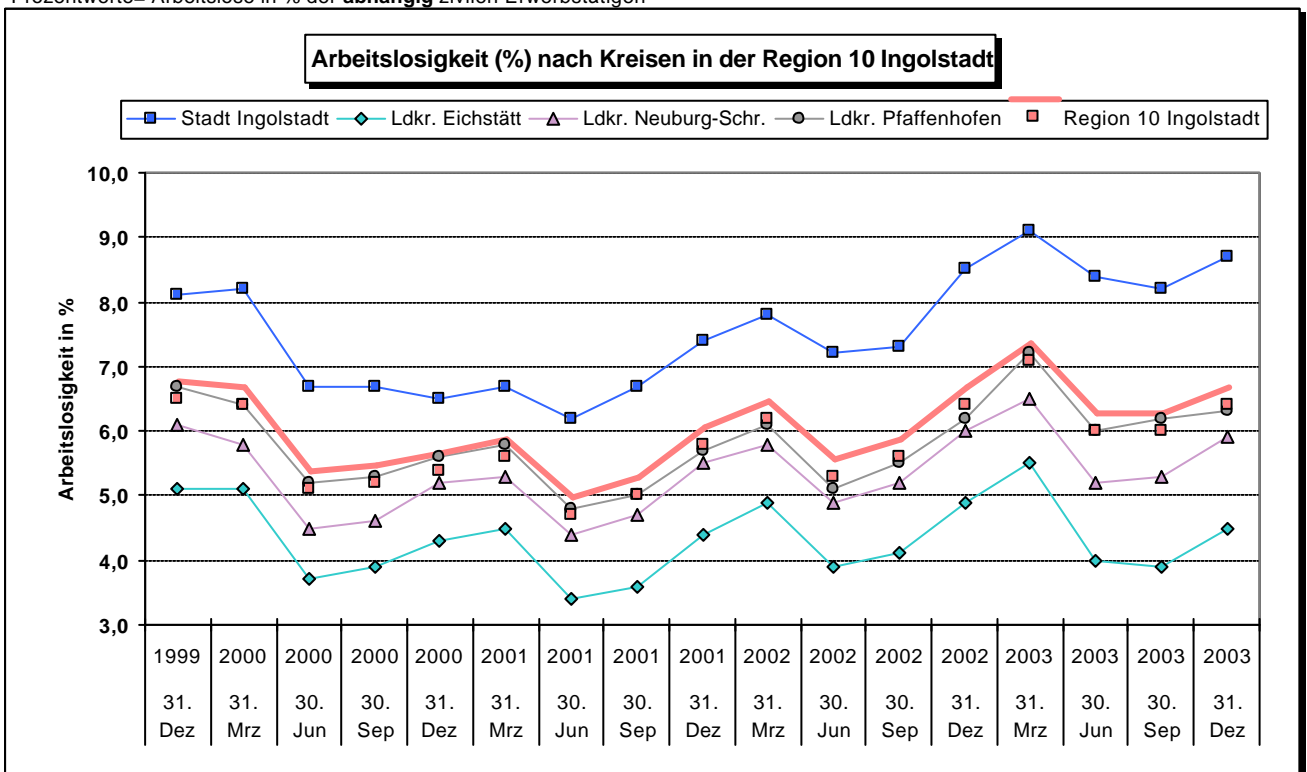
Datum	Jahr	Stadt Ingolstadt	Ldkr. Eichstätt	Ldkr. Neuburg-Schr.	Ldkr. Pfaffenhofen	Region 10 Ingolstadt*	Stadt Ingolstadt	Ldkr. Eichstätt	Ldkr. Neuburg-Schr.	Ldkr. Pfaffenhofen	Region 10 Ingolstadt
		abs.	abs.	abs.	abs.	abs.	%	%	%	%	%
31. Dez	1999	4.089	2.446	2.265	3.076	11.876	8,1	5,1	6,1	6,7	6,5
31. Mrz	2000	4.139	2.490	2.164	2.942	11.735	8,2	5,1	5,8	6,4	6,4
30. Jun	2000	3.592	1.914	1.818	2.527	9.851	6,7	3,7	4,5	5,2	5,1
30. Sep	2000	3.597	2.023	1.853	2.612	10.085	6,7	3,9	4,6	5,3	5,2
31. Dez	2000	3.526	2.229	2.071	2.756	10.582	6,5	4,3	5,2	5,6	5,4
31. Mrz	2001	3.607	2.341	2.142	2.823	10.913	6,7	4,5	5,3	5,8	5,6
30. Jun	2001	3.381	1.803	1.796	2.441	9.421	6,2	3,4	4,4	4,8	4,7
30. Sep	2001	3.672	1.943	1.919	2.511	10.045	6,7	3,6	4,7	5,0	5,0
31. Dez	2001	4.059	2.355	2.250	2.901	11.565	7,4	4,4	5,5	5,7	5,8
31. Mrz	2002	4.274	2.619	2.360	3.101	12.354	7,8	4,9	5,8	6,1	6,2
30. Jun	2002	3.999	2.101	2.050	2.654	10.804	7,2	3,9	4,9	5,1	5,3
30. Sep	2002	4.072	2.234	2.153	2.835	11.294	7,3	4,1	5,2	5,5	5,6
31. Dez	2002	4.722	2.688	2.481	3.189	13.080	8,5	4,9	6,0	6,2	6,4
31. Mrz	2003	5.066	2.977	2.714	3.711	14.468	9,1	5,5	6,5	7,2	7,1
30. Jun	2003	4.740	2.209	2.208	3.168	12.325	8,4	4,0	5,2	6,0	6,0
30. Sep	2003	4.667	2.147	2.240	3.253	12.307	8,2	3,9	5,3	6,2	6,0
31. Dez	2003	4.948	2.524	2.480	3.319	13.271	8,7	4,5	5,9	6,3	6,4

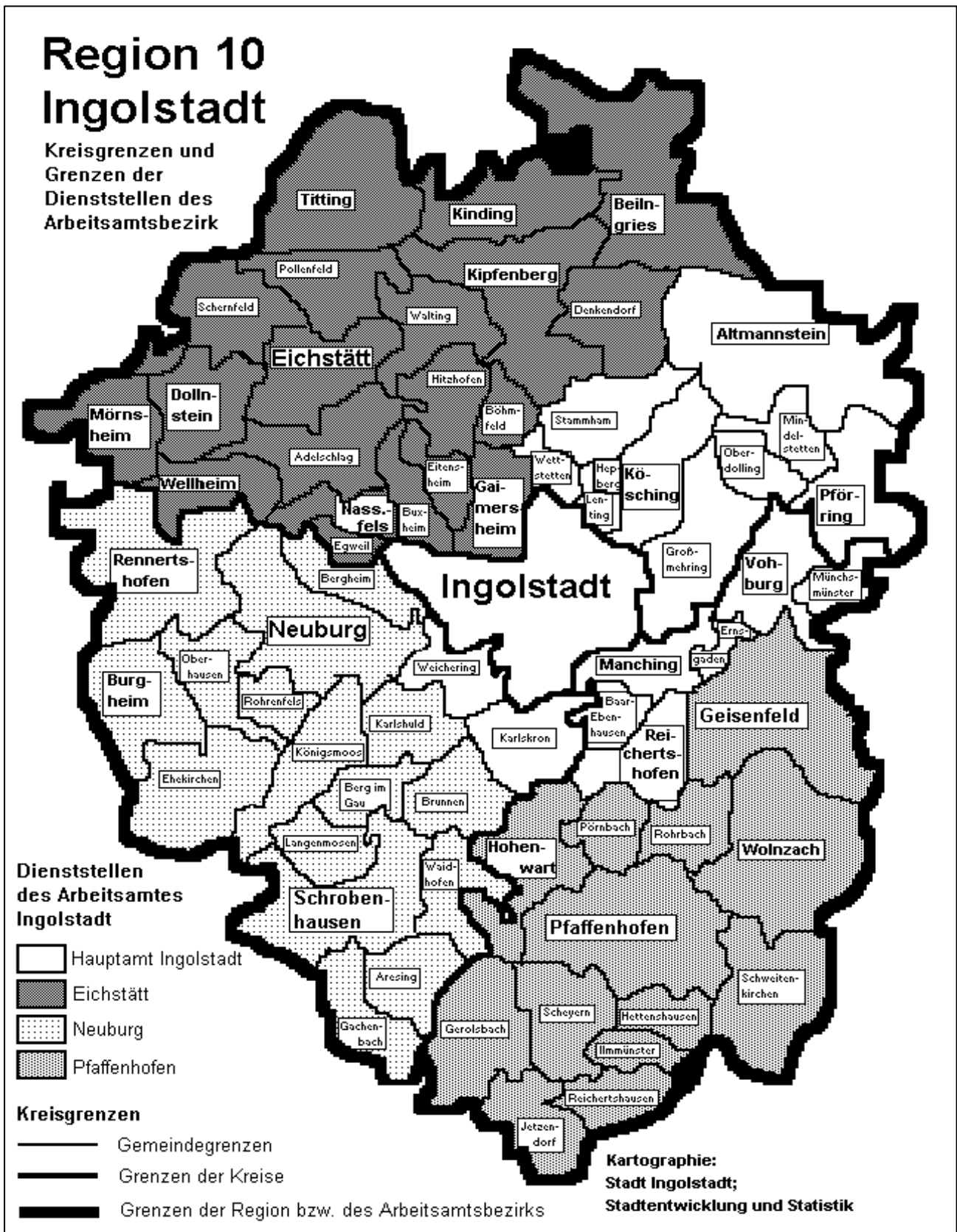
* die Zahlen für die Region 10 Ingolstadt können von den Werten für den Arbeitsamtsbezirk Ingolstadt geringfügig abweichen.

Jahresübersicht

31. Dez	1999	4.089	2.446	2.265	3.076	11.876	8,1	5,1	6,1	6,7	6,5
31. Dez	2000	3.526	2.229	2.071	2.756	10.582	6,5	4,3	5,2	5,6	5,4
31. Dez	2001	4.059	2.355	2.250	2.901	11.565	7,4	4,4	5,5	5,7	5,8
31. Dez	2002	4.722	2.688	2.481	3.189	13.080	8,5	4,9	6,0	6,2	6,4
31. Dez	2003	4.948	2.524	2.480	3.319	13.271	8,7	4,5	5,9	6,3	6,4

Prozentwerte= Arbeitslose in % der abhängig zivilen Erwerbstätigen





Das Verarbeitende Gewerbe in der Region 10 Ingolstadt (5-Jahres-Vergleich)											
Quelle: Bayerisches Landesamt für Statistik und Datenverarbeitung; München							Stadt Ingolstadt; Stadtentwicklung und Statistik				
	Jahr	Ort	Be- triebe	Be- schäftigte	Beschäf- tigte pro Betrieb	Geleistete Arb.-Std. in 1.000 Std.	Brutto- Lohn- u. Gehalts- summe in 1.000 €	Brutto- Lohn- u. Gehalts- summe in € je Beschäft.	Lohn- und Gehalts- summe in % des Umsatzes	Gesamt- Umsatz insgesamt 1.000 €	Gesamt- Umsatz je Beschäft. in €
Jahr	1999	IN	56	35.686	637	37.461	1.577.657	44.209	14%	11.413.148	319.821
Jahr	2000	IN	55	37.856	688	38.359	1.631.637	43.101	15%	11.247.773	297.120
Jahr	2001	IN	53	38.149	720	39.166	1.729.385	45.332	13%	12.883.664	337.720
Jahr	2002	IN	53	38.051	718	37.076	1.778.861	46.749	13%	13.222.598	347.497
Jahr	2003	IN	54	38.014	704	53.013	1.763.152	46.382	16%	10.834.799	285.021
Jahr	1999	EI	79	6.821	86	7.661	178.128	26.115	8%	2.203.829	323.095
Jahr	2000	EI	79	7.003	89	7.770	184.675	26.371	6%	3.269.085	466.812
Jahr	2001	EI	78	6.928	89	7.617	188.504	27.209	6%	2.915.435	420.819
Jahr	2002	EI	78	6.769	87	7.264	189.616	28.012	6%	3.180.127	469.808
Jahr	2003	EI	80	7.177	90	10.985	203.470	28.350	6%	3.180.772	443.190
Jahr	1999	ND	68	6.740	99	7.417	190.717	28.296	15%	1.244.381	184.626
Jahr	2000	ND	64	6.870	107	7.544	195.255	28.421	14%	1.357.525	197.602
Jahr	2001	ND	66	6.348	96	7.419	199.036	31.354	14%	1.383.308	217.912
Jahr	2002	ND	67	6.653	99	7.491	210.143	31.586	13%	1.633.267	245.493
Jahr	2003	ND	66	6.383	97	10.360	212.412	33.278	13%	1.671.974	261.942
Jahr	1999	PAF	60	6.675	111	7.148	229.142	34.328	7%	3.205.424	480.213
Jahr	2000	PAF	60	6.613	110	7.055	233.854	35.363	7%	3.346.042	505.979
Jahr	2001	PAF	60	6.540	109	7.031	232.883	35.609	7%	3.556.108	543.747
Jahr	2002	PAF	58	6.269	108	7.459	240.872	38.423	7%	3.603.980	574.889
Jahr	2003	PAF	60	6.706	112	10.400	253.533	37.807	7%	3.809.764	568.113
Jahr	1999	R 10	263	55.922	213	59.687	2.175.644	38.905	12%	18.066.782	323.071
Jahr	2000	R 10	258	58.342	226	60.728	2.245.421	38.487	12%	19.220.426	329.444
Jahr	2001	R 10	257	57.965	226	61.233	2.349.809	40.538	11%	20.738.515	357.777
Jahr	2002	R 10	256	57.742	226	59.290	2.419.492	41.902	11%	21.639.972	374.770
Jahr	2003	R 10	260	58.280	224	84.758	2.432.567	41.739	12%	19.497.309	334.545
Jahr	1999	OBB	2.034	340.956	168	262.703	14.032.883	41.157	17%	82.722.002	242.618
Jahr	2000	OBB	1.988	352.644	177	264.646	14.947.663	42.387	16%	94.800.426	268.828
Jahr	2001	OBB	2.006	352.709	176	262.185	15.776.395	44.729	16%	96.180.489	272.691
Jahr	2002	OBB	1.985	343.632	173	250.035	15.774.278	45.905	16%	100.052.094	291.161
Jahr	2003	OBB	1.988	338.826	170	523.857	15.848.922	46.776	15%	102.928.358	303.779
Jahr	1999	BAY	8.238	1.195.169	145	1.133.680	41.126.001	34.410	19%	221.381.056	185.230
Jahr	2000	BAY	8.035	1.219.713	152	1.133.922	42.987.773	35.244	17%	246.650.339	202.220
Jahr	2001	BAY	7.979	1.212.654	152	1.117.223	44.709.253	36.869	18%	252.843.484	208.504
Jahr	2002	BAY	7.874	1.174.733	149	1.067.895	44.490.498	37.873	17%	256.085.834	217.995
Jahr	2003	BAY	7.877	1.167.804	148	1.772.771	45.057.037	38.583	17%	261.251.149	223.711

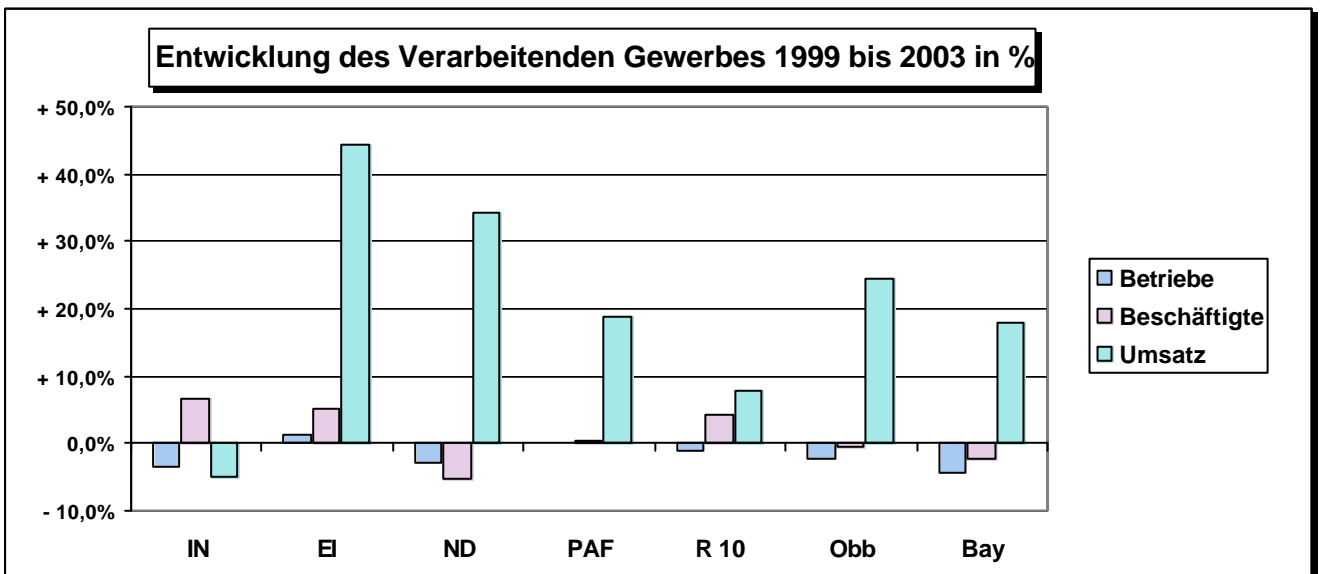
Das Verarbeitende Gewerbe in der Region 10 Ingolstadt (5-Jahres-Vergleich)

Quelle: Bayerisches Landesamt für Statistik und Datenverarbeitung; München Stadt Ingolstadt; Stadtentwicklung und Statistik

Jahr	Jahr	Ort	Be- triebe	Be- schäftigte	Beschäftigte pro Betrieb	Geleistete Arb.-Std. in 1.000 Std.	Brutto- Lohn- u. Gehalts- summe 1.000 €	Brutto- Lohn- u. Gehalts- summe in € je Beschäft.	Lohn- und Gehalts- summe in % des Umsatzes	Gesamt- Umsatz insgesamt 1.000 €	Gesamt- Umsatz je Beschäft. in €
Entwicklung von 1999 bis 2003											
1999	2003	IN	-2	+2.328	+67	+15.552	+185.495	+2.172	2,4%	-578.349	-34.800
1999	2003	EI	+1	+356	+3	+3.324	+25.342	+2.236	-1,7%	+976.943	+120.095
1999	2003	ND	-2	-357	-2	+2.943	+21.695	+4.981	-2,6%	+427.593	+77.315
1999	2003	PAF	0	+31	+1	+3.252	+24.391	+3.478	-0,5%	+604.340	+87.899
1999	2003	R 10	-3	+2.358	+12	+25.071	+256.923	+2.834	0,4%	+1.430.527	+11.474
1999	2003	Obb	-46	-2.130	+3	+261.154	+1.816.039	+5.619	-1,6%	+20.206.356	+61.162
1999	2003	Bay	-361	-27.365	+3	+639.091	+3.931.036	+4.173	-1,3%	+39.870.093	+38.482

Entwicklung von 1999 bis 2003 in Prozent

1999	2003	IN	- 3,6%	+ 6,5%	+ 10,5%	+ 41,5%	+ 11,8%	+ 4,9%	+ 17,7%	- 5,1%	- 10,9%
1999	2003	EI	+ 1,3%	+ 5,2%	+ 3,9%	+ 43,4%	+ 14,2%	+ 8,6%	- 20,9%	+ 44,3%	+ 37,2%
1999	2003	ND	- 2,9%	- 5,3%	- 2,4%	+ 39,7%	+ 11,4%	+ 17,6%	- 17,1%	+ 34,4%	+ 41,9%
1999	2003	PAF	0,0%	+ 0,5%	+ 0,5%	+ 45,5%	+ 10,6%	+ 10,1%	- 6,9%	+ 18,9%	+ 18,3%
1999	2003	R 10	- 1,1%	+ 4,2%	+ 5,4%	+ 42,0%	+ 11,8%	+ 7,3%	+ 3,6%	+ 7,9%	+ 3,6%
1999	2003	Obb	- 2,3%	- 0,6%	+ 1,7%	+ 99,4%	+ 12,9%	+ 13,7%	- 9,2%	+ 24,4%	+ 25,2%
1999	2003	Bay	- 4,4%	- 2,3%	+ 2,2%	+ 56,4%	+ 9,6%	+ 12,1%	- 7,2%	+ 18,0%	+ 20,8%



Erläuterungen:

Das **Verarbeitende Gewerbe** ist Teil des Produzierenden Gewerbes. Das Produzierende Gewerbe umfasst neben dem Verarbeitenden Gewerbe noch die Energie- und Wasserversorgung sowie das Baugewerbe.

Die Angaben beziehen sich auf die Betriebe des Verarbeitenden Gewerbes (Industrie und Handwerk) mit **20 oder mehr Beschäftigten**. In einigen Wirtschaftszweigen liegt die Grenze bei **10 Beschäftigten**.

Arbeitsstunden sind bis 2002 die tatsächlich geleisteten Stunden der Beschäftigten, die der Versicherungspflicht in der Arbeiterrentenversicherung unterliegen, ab **2003** sind die Arbeitsstunden der Arbeiter **und auch der Angestellten** enthalten.

Löhne und Gehälter sind die Summe der Bruttobezüge ohne Arbeitgeberanteile zur Sozialversicherung.

Umsatz ist der Umsatz aus eigenen Erzeugnissen und industriellen/ handwerklichen Dienstleistungen im Verarbeitenden Gewerbe sowie Umsatz sonstiger Betriebsteile (Umsatz in Handelsware und sonstiger nicht industrieller Tätigkeit). Als Umsatz gilt die Summe der Rechnungsendbeträge (ohne Umsatzsteuer). Die regionale Aufbereitung der Umsatzmeldungen ist bei Mehrbetriebsunternehmen etwas problematisch. Der Umsatz wird häufig nur vom Unternehmen und nicht von der örtlichen Betriebseinheit getätigt und daher auch vom Hauptbetrieb des Unternehmens ausgewiesen.

Das Verarbeitende Gewerbe in der Region 10 Ingolstadt (1-Jahres-Vergleich)

Quelle: Bayerisches Landesamt für Statistik und Datenverarbeitung; München

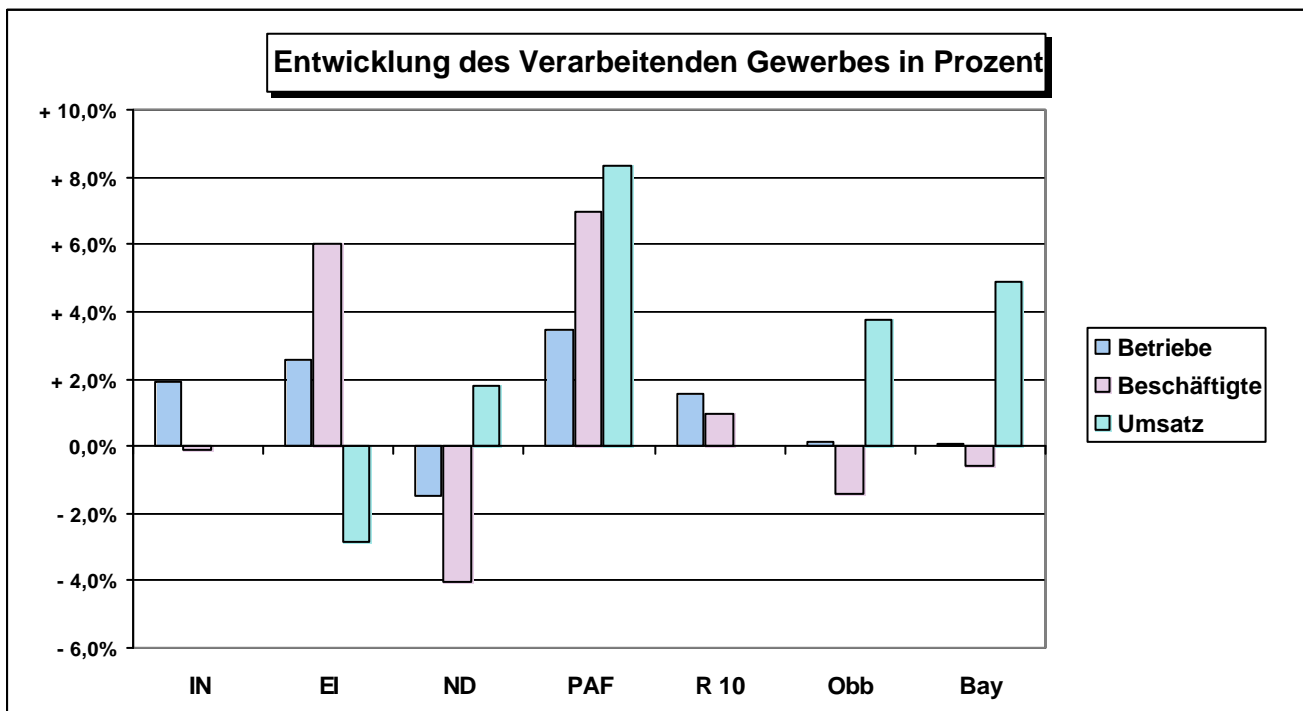
Stadt Ingolstadt; Stadtentwicklung und Statistik

Quartal	Jahr	Ort	Be- triebe	Be- schäftigte	Beschäf- tigte pro Betrieb	Geleistete Arb.-Std. in 1.000 Std.	Brutto- Lohn- u. Gehalts- summe 1.000 €	Brutto- Lohn- u. Gehalts- summe in € je Beschäft.	Lohn- und Gehalts- summe in % des Umsatzes	Gesamt- Umsatz insgesamt 1.000 €	Gesamt- Umsatz je Beschäft. in €
4. Qu.	2002	IN	53	38.051	718	9.086	467.034	12.274	14%	3.395.049	89.224
1. Qu.	2003	IN	55	38.258	696	13.647	393.844	10.294	12%	3.167.013	82.780
2. Qu.	2003	IN	55	38.268	696	12.883	432.849	11.311	14%	3.105.135	81.142
3. Qu.	2003	IN	54	38.400	711	13.334	473.714	12.336	13%	3.527.210	91.854
4. Qu.	2003	IN	54	38.014	704	13.149	462.745	12.173	.	.	.
4. Qu.	2002	EI	78	6.769	87	1.846	51.443	7.600	7%	777.199	114.817
1. Qu.	2003	EI	83	7.159	86	2.737	48.878	6.827	6%	774.795	108.227
2. Qu.	2003	EI	82	7.090	86	2.744	50.145	7.073	6%	844.912	119.170
3. Qu.	2003	EI	81	7.196	89	2.769	50.238	6.981	6%	805.781	111.976
4. Qu.	2003	EI	80	7.177	90	2.735	54.209	7.553	7%	755.284	105.237
4. Qu.	2002	ND	67	6.653	99	1.875	59.920	9.006	15%	412.810	62.049
1. Qu.	2003	ND	67	6.615	99	2.575	49.849	7.536	13%	392.817	59.383
2. Qu.	2003	ND	67	6.506	97	2.567	52.353	8.047	13%	412.939	63.470
3. Qu.	2003	ND	66	6.535	99	2.607	50.736	7.764	11%	446.087	68.261
4. Qu.	2003	ND	66	6.383	97	2.611	59.474	9.318	14%	420.131	65.820
4. Qu.	2002	PAF	58	6.269	108	1.668	63.310	10.099	7%	952.329	151.911
1. Qu.	2003	PAF	59	6.760	115	2.673	58.381	8.636	7%	861.214	127.399
2. Qu.	2003	PAF	61	6.729	110	2.578	64.030	9.516	7%	906.885	134.773
3. Qu.	2003	PAF	61	6.780	111	2.577	62.286	9.187	6%	1.009.896	148.952
4. Qu.	2003	PAF	60	6.706	112	2.572	68.836	10.265	7%	1.031.769	153.858
4. Qu.	2002	R 10	256	57.742	226	14.475	641.707	11.113	12%	5.537.387	95.899
1. Qu.	2003	R 10	264	58.792	223	21.632	550.952	9.371	11%	5.195.839	88.377
2. Qu.	2003	R 10	265	58.593	221	20.772	599.377	10.229	11%	5.269.871	89.940
3. Qu.	2003	R 10	262	58.911	225	21.287	636.974	10.812	11%	5.788.974	98.266
4. Qu.	2003	R 10	260	58.280	224	21.067	645.264	11.072	20%	3.242.625	55.639
4. Qu.	2002	OBB	1.985	343.632	173	61.714	4.238.491	12.334	16%	25.934.696	75.472
1. Qu.	2003	OBB	2.025	347.768	172	132.841	3.877.495	11.150	16%	24.906.479	71.618
2. Qu.	2003	OBB	2.016	346.107	172	129.546	3.952.726	11.421	16%	25.080.210	72.464
3. Qu.	2003	OBB	2.005	346.713	173	130.809	3.815.610	11.005	15%	26.037.799	75.099
4. Qu.	2003	OBB	1.988	338.826	170	130.661	4.203.091	12.405	16%	26.903.870	79.403
4. Qu.	2002	BAY	7.874	1.174.733	149	266.494	11.977.454	10.196	18%	65.380.026	55.655
1. Qu.	2003	BAY	7.955	1.182.016	149	449.869	10.855.829	9.184	17%	62.623.605	52.980
2. Qu.	2003	BAY	7.957	1.180.963	148	437.020	11.227.676	9.507	18%	63.889.339	54.099
3. Qu.	2003	BAY	7.931	1.186.538	150	439.870	10.932.360	9.214	17%	66.180.495	55.776
4. Qu.	2003	BAY	7.877	1.167.804	148	446.012	12.041.172	10.311	18%	68.557.710	58.707

Das Verarbeitende Gewerbe in der Region 10 Ingolstadt (1-Jahres-Vergleich)												
Quelle: Bayerisches Landesamt für Statistik und Datenverarbeitung; München											Stadt Ingolstadt; Stadtentwicklung und Statistik	
Quartal	Quartal	Ort	Betriebe	Beschäftigte	Beschäftigte pro Betrieb	Geleistete Arb.-Std. in 1.000 Std.	Brutto-Lohn- u. Gehalts-summe 1.000 €	Brutto- Lohn- u. Gehalts-summe in € je Beschäft.	Lohn- und Gehalts-summe in % des Umsatzes	Gesamt-Umsatz insgesamt 1.000 €	Gesamt-Umsatz je Beschäft. in €	
Entwicklung von 2002 bis 2003												
von	bis											
4. Qu. 2002	4. Qu. 2003	IN	+1	-37	-14	+4.063	-4.289	-101	.	.	.	
4. Qu. 2002	4. Qu. 2003	EI	+2	+408	+3	+889	+2.766	-47	0,6%	-21.915	-9.581	
4. Qu. 2002	4. Qu. 2003	ND	-1	-270	-3	+736	-446	+311	-0,4%	+7.321	+3.772	
4. Qu. 2002	4. Qu. 2003	PAF	+2	+437	+4	+904	+5.526	+166	0,0%	+79.440	+1.947	
4. Qu. 2002	4. Qu. 2003	R 10	+4	+538	-1	+6.592	+3.557	-42	.	.	.	
4. Qu. 2002	4. Qu. 2003	Obb	+3	-4.806	-3	+68.947	-35.400	+70	-0,7%	+969.174	+3.931	
4. Qu. 2002	4. Qu. 2003	Bay	+3	-6.929	-1	+179.518	+63.718	+115	-0,8%	+3.177.684	+3.051	

Entwicklung von 2002 bis 2003 in Prozent												
von	bis											
4. Qu. 2002	4. Qu. 2003	IN	+ 1,9%	- 0,1%	- 1,9%	+ 44,7%	- 0,9%	- 0,8%	.	.	.	
4. Qu. 2002	4. Qu. 2003	EI	+ 2,6%	+ 6,0%	+ 3,4%	+ 48,2%	+ 5,4%	- 0,6%	+ 8,4%	- 2,8%	- 8,3%	
4. Qu. 2002	4. Qu. 2003	ND	- 1,5%	- 4,1%	- 2,6%	+ 39,3%	- 0,7%	+ 3,5%	- 2,5%	+ 1,8%	+ 6,1%	
4. Qu. 2002	4. Qu. 2003	PAF	+ 3,4%	+ 7,0%	+ 3,4%	+ 54,2%	+ 8,7%	+ 1,6%	+ 0,4%	+ 8,3%	+ 1,3%	
4. Qu. 2002	4. Qu. 2003	R 10	+ 1,6%	+ 0,9%	- 0,6%	+ 45,5%	+ 0,6%	- 0,4%	.	.	.	
4. Qu. 2002	4. Qu. 2003	Obb	+ 0,2%	- 1,4%	- 1,5%	+ 111,7%	- 0,8%	+ 0,6%	- 4,4%	+ 3,7%	+ 5,2%	
4. Qu. 2002	4. Qu. 2003	Bay	+ 0,0%	- 0,6%	- 0,6%	+ 67,4%	+ 0,5%	+ 1,1%	- 4,1%	+ 4,9%	+ 5,5%	

Ab 1.1.2003 werden nicht mehr nur die Arbeiterstunden, sondern die Arbeitsstunden aller Beschäftigten gezählt. Deshalb ist die Vergleichbarkeit der Daten zu den Vorjahren nicht gegeben.



Das Baugewerbe in der Region 10 Ingolstadt (5-Jahres-Vergleich)

Quelle: Bayerisches Landesamt für Statistik und Datenverarbeitung; München

Stadt Ingolstadt; Stadtentwicklung und Statistik

	Jahr	Ort	Betriebe	Beschäftigte	Lohnsumme in 1.000 €	Gehaltsumme in 1.000 €	Brutto-Lohn- u. Gehaltsumme in 1.000 €	Brutto-Lohn- u. Gehaltsumme pro Beschäft. in €	geleitete Arbeits- stunden insg. in 1.000	Gesamtumsatz in 1.000 €	Gesamtumsatz pro Beschäftigten in €	Auftragsseingang in 1.000 €	Auftragsbestand in 1.000 €
Jahr	1999	IN	14	761	17.468	4.084	21.551	28.304	1.077	93.625	122.962	70.652	15.560
Jahr	2000	IN	16	804	17.592	4.525	22.117	27.509	1.015	78.450	97.574	72.886	13.443
Jahr	2001	IN	14	697	16.250	4.021	20.271	29.072	893	68.884	98.794	91.007	26.707
Jahr	2002	IN	13	607	14.509	3.765	18.274	30.126	755	73.639	121.400	62.142	16.314
Jahr	2003	IN	13	515	12.184	3.395	15.579	30.226	638	58.588	113.671	54.427	15.550
Jahr	1999	EI	27	1.187	31.261	6.239	37.501	31.584	1.716	116.615	98.216	218.059	144.185
Jahr	2000	EI	25	1.240	35.072	6.049	41.121	33.160	1.769	147.987	119.336	78.451	101.759
Jahr	2001	EI	22	1.032	28.286	6.557	34.842	33.762	1.348	159.375	154.433	95.600	66.393
Jahr	2002	EI	25	1.035	28.036	6.311	34.347	33.180	1.359	169.866	164.095	262.008	119.025
Jahr	2003	EI	23	1.000	26.986	5.755	32.741	32.755	1.241	146.722	146.783	60.864	69.996
Jahr	1999	ND	32	2.715	49.922	39.413	89.335	32.905	2.620	268.482	98.891	221.610	108.769
Jahr	2000	ND	32	2.773	51.239	41.998	93.237	33.626	2.651	268.741	96.922	270.746	104.160
Jahr	2001	ND	29	2.366	46.803	34.177	80.980	34.222	2.478	288.497	121.917	241.166	81.676
Jahr	2002	ND	31	2.201	43.653	30.329	73.982	33.610	2.474	249.036	113.138	206.286	37.799
Jahr	2003	ND	28	2.054	42.093	30.642	72.735	35.409	2.338	208.487	101.495	230.926	61.735
Jahr	1999	PAF	8	468	10.811	1.938	12.749	27.271	650	55.341	118.377	96.691	5.123
Jahr	2000	PAF	9	498	11.581	1.991	13.572	27.230	697	56.351	113.060	83.269	8.366
Jahr	2001	PAF	9	511	12.060	2.487	14.547	28.478	706	61.805	120.989	89.101	8.905
Jahr	2002	PAF	9	517	12.529	2.882	15.411	29.809	725	68.625	132.737	72.674	10.472
Jahr	2003	PAF	10	504	11.771	2.959	14.730	29.255	675	65.615	130.318	68.117	12.317
Jahr	1999	R 10	80	5.131	109.462	51.674	161.137	31.404	6.063	534.063	104.082	607.012	273.637
Jahr	2000	R 10	82	5.315	115.484	54.563	170.047	31.992	6.132	551.528	103.763	505.352	227.729
Jahr	2001	R 10	75	4.606	103.399	47.242	150.640	32.702	5.425	578.561	125.599	516.875	183.681
Jahr	2002	R 10	78	4.360	98.727	43.287	142.014	32.573	5.313	561.166	128.710	603.110	183.610
Jahr	2003	R 10	74	4.073	93.034	42.751	135.785	33.341	4.892	479.412	117.715	414.334	159.598
Jahr	1999	OBB	528	29.190	613.514	329.136	942.650	32.294	33.577	3.675.703	125.925	4.008.245	1.997.329
Jahr	2000	OBB	510	28.133	596.157	320.390	916.547	32.579	32.014	3.792.493	134.806	3.597.994	1.792.408
Jahr	2001	OBB	478	26.248	565.847	312.676	878.523	33.470	29.394	3.930.890	149.761	4.212.468	1.925.443
Jahr	2002	OBB	448	23.361	509.016	269.733	778.749	33.335	26.656	3.594.775	153.879	3.586.462	1.546.124
Jahr	2003	OBB	421	21.352	471.382	250.796	722.178	33.823	24.467	3.168.774	148.410	2.458.070	1.323.807
Jahr	1999	BAY	1.969	110.260	2.272.523	898.426	3.170.949	28.759	133.391	12.325.486	111.786	12.718.198	4.920.118
Jahr	2000	BAY	1.911	107.195	2.265.414	919.795	3.185.209	29.714	126.684	12.843.554	119.815	11.786.531	4.246.459
Jahr	2001	BAY	1.818	98.972	2.095.030	894.772	2.989.801	30.209	113.264	12.423.135	125.522	12.697.111	4.836.321
Jahr	2002	BAY	1.643	88.839	1.895.690	839.572	2.735.262	30.789	101.361	11.310.552	127.315	11.239.985	4.358.471
Jahr	2003	BAY	1.510	80.330	1.738.667	789.373	2.528.040	31.471	92.467	10.779.876	134.196	9.676.556	3.695.876

Das Baugewerbe in der Region 10 Ingolstadt (5-Jahres-Vergleich)

Quelle: Bayerisches Landesamt für Statistik und Datenverarbeitung; München

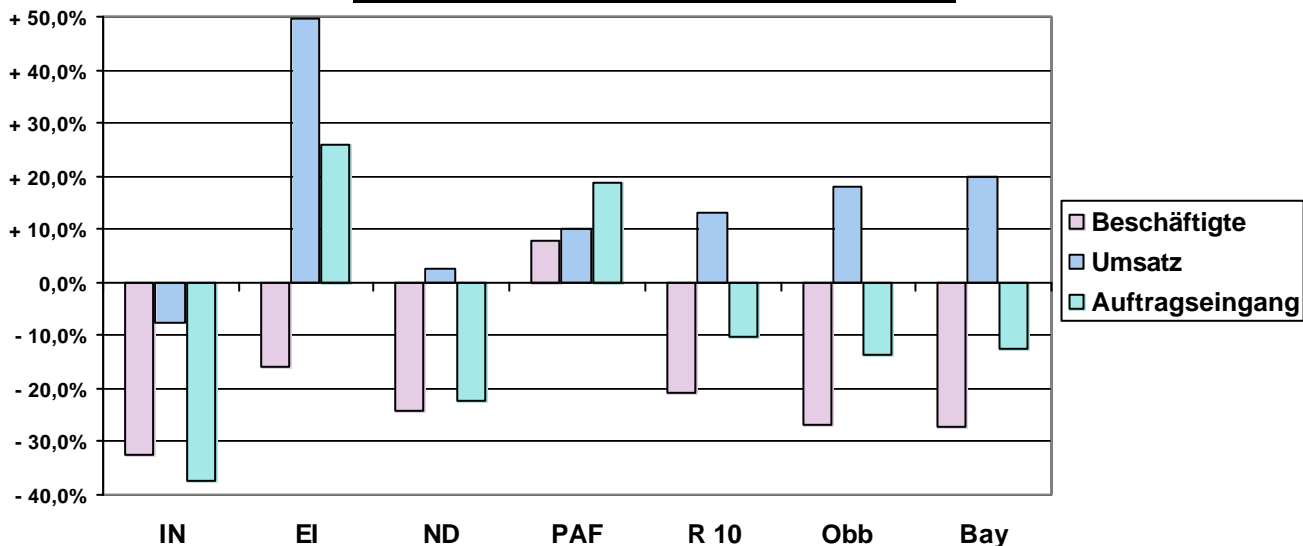
Stadt Ingolstadt; Stadtentwicklung und Statistik

Jahr	Jahr	Ort	Betriebe	Beschäftigte	Lohnsumme in 1.000 €	Gehaltssumme in 1.000 €	Brutto-Lohn- u. Gehaltssumme in 1.000 €	Brutto-Lohn- u. Gehaltssumme pro Beschäft. in €	geleistete Arbeitsstunden insg. in 1.000	Gesamtumsatz in 1.000 €	Gesamtumsatz pro Beschäftigten in €	Auftragsengang in 1.000 €	Auftragsbestand in 1.000 €
1999	2003	IN	-1	-246	-5.284	-689	-5.972	+1.922	-439	-35.037	-9.291	-35.037	-9.291
1999	2003	EI	-4	-188	-4.275	-484	-4.760	+1.171	-475	+30.107	+48.567	+30.107	+48.567
1999	2003	ND	-4	-661	-7.829	-8.771	-16.600	+2.503	-282	-59.995	+2.603	-59.995	+2.603
1999	2003	PAF	+2	+36	+960	+1.021	+1.981	+1.984	+25	+10.274	+11.941	+10.274	+11.941
1999	2003	R 10	-6	-1.059	-16.428	-8.923	-25.352	+1.937	-1.171	-54.651	+13.632	-54.651	+13.632
1999	2003	Obb	-107	-7.838	-142.132	-78.340	-220.472	+1.529	-9.110	-506.929	+22.485	-506.929	+22.485
1999	2003	Bay	-458	-29.931	-533.856	-109.053	-642.909	+2.712	-40.924	-1.545.610	+22.410	-1.545.610	+22.410

Entwicklung von 1999 bis 2003 in Prozent

Jahr	Jahr	Ort	Betriebe	Beschäftigte	Lohnsumme	Gehaltssumme	Brutto-Lohn- u. Gehaltssumme	Brutto-Lohn- u. Gehaltssumme pro Beschäft.	geleistete Arbeitsstunden	Gesamtumsatz	Gesamtumsatz pro Beschäftigten	Auftragsengang	Auftragsbestand
1999	2003	IN	- 7,4%	- 32,3%	- 30,2%	- 16,9%	- 27,7%	+ 6,8%	- 40,8%	- 37,4%	- 7,6%	- 37,4%	- 7,6%
1999	2003	EI	- 14,9%	- 15,8%	- 13,7%	- 7,8%	- 12,7%	+ 3,7%	- 27,7%	+ 25,8%	+ 49,4%	+ 25,8%	+ 49,4%
1999	2003	ND	+ 6,3%	- 24,3%	- 15,7%	- 22,3%	- 18,6%	+ 7,6%	- 10,8%	- 22,3%	+ 2,6%	- 22,3%	+ 2,6%
1999	2003	PAF	+ 24,2%	+ 7,7%	+ 8,9%	+ 52,7%	+ 15,5%	+ 7,3%	+ 3,8%	+ 18,6%	+ 10,1%	+ 18,6%	+ 10,1%
1999	2003	R 10	- 7,8%	- 20,6%	- 15,0%	- 17,3%	- 15,7%	+ 6,2%	- 19,3%	- 10,2%	+ 13,1%	- 10,2%	+ 13,1%
1999	2003	Obb	- 20,3%	- 26,9%	- 23,2%	- 23,8%	- 23,4%	+ 4,7%	- 27,1%	- 13,8%	+ 17,9%	- 13,8%	+ 17,9%
1999	2003	Bay	- 23,3%	- 27,1%	- 23,5%	- 12,1%	- 20,3%	+ 9,4%	- 30,7%	- 12,5%	+ 20,0%	- 12,5%	+ 20,0%

Entwicklung des Baugewerbes in Prozent



Erläuterungen:

Als **Betriebe** des Bauhauptgewerbes gelten Einbetriebsunternehmen, Haupt- und selbständige Zweigniederlassungen und Arbeitsgemeinschaften sowie alle Baustellen mit im Allgemeinen 20 oder mehr Beschäftigten, falls sie über eigene Lohnbüros mit selbständiger Abrechnung verfügen.

Die **Zuordnung der Betriebe zum Bauhauptgewerbe** erfolgt anhand der Systematik der Wirtschaftszweige, Fassung für die Statistik im Produzierenden Gewerbe, nach dem Schwerpunkt der wirtschaftlichen Tätigkeit. Die vorgenannte Systematik umfasst 22 bauhauptgewerbliche Wirtschaftszweige.

Als **Beschäftigte** zählen alle in den Betrieben des Bauhauptgewerbes tätigen Personen einschl. der tätigen Inhaber/-innen und Familienangehörige, die in einem arbeitsrechtlichen Verhältnis zum Betrieb stehen, unbezahlt mithelfende Familienangehörige nur dann, soweit sie mindestens ein Drittel der üblichen Arbeitszeit tätig sind.

Die **Umsätze** verstehen sich als alle im Bundesgebiet erzielten Gesamtumsätze, die von den bestehenden Betrieben des Bauhauptgewerbes den Finanzämtern

Das Baugewerbe in der Region 10 Ingolstadt (1-Jahres-Vergleich)

Quelle: Bayerisches Landesamt für Statistik und Datenverarbeitung; München

Stadt Ingolstadt; Stadtentwicklung und Statistik

Quartal	Jahr	Ort	Betriebe	Beschäftigte	Lohnsumme in 1.000 €	Gehaltsumme in 1.000 €	Brutto-Lohn- u. Gehaltsumme in 1.000 €	Brutto-Lohn- u. Gehaltsumme pro Beschäft. in €	geleistete Arbeits- stunden insg. in 1.000	Gesamtumsatz in 1.000 €	Gesamtumsatz pro Beschäftigten in €	Auftragsengang in 1.000 €	Auftragsbestand in 1.000 €
4. Qu.	2002	IN	14	571	3.746	1.004	4.750	8.319	179	20.818	36.459	16.048	16.314
1. Qu.	2003	IN	13	495	2.368	862	3.230	6.525	99	9.230	18.646	11.661	19.545
2. Qu.	2003	IN	13	532	3.171	856	4.027	7.570	179	14.553	27.355	14.194	17.879
3. Qu.	2003	IN	13	550	3.459	859	4.318	7.851	200	16.627	30.231	13.036	16.423
4. Qu.	2003	IN	11	451	3.186	818	4.004	8.878	160	18.178	40.306	15.536	15.550
4. Qu.	2002	EI	23	1.070	7.888	1.667	9.555	8.930	367	43.539	40.691	30.740	119.025
1. Qu.	2003	EI	23	963	5.636	1.244	6.880	7.144	189	21.897	22.738	11.298	113.107
2. Qu.	2003	EI	23	1.040	7.284	1.418	8.702	8.367	360	37.120	35.692	15.248	89.667
3. Qu.	2003	EI	22	984	6.926	1.414	8.340	8.476	358	40.425	41.082	18.105	64.810
4. Qu.	2003	EI	25	1.017	7.140	1.679	8.819	8.672	334	47.280	46.490	16.213	69.996
4. Qu.	2002	ND	30	2.142	11.812	7.418	19.230	8.978	629	67.240	31.391	36.091	37.799
1. Qu.	2003	ND	30	2.023	8.466	7.326	15.792	7.806	432	24.260	11.992	74.438	69.918
2. Qu.	2003	ND	29	2.084	10.488	8.113	18.601	8.926	633	53.010	25.437	68.236	87.050
3. Qu.	2003	ND	29	2.127	11.595	7.526	19.121	8.990	678	66.813	31.412	54.169	72.969
4. Qu.	2003	ND	25	1.973	11.544	7.677	19.221	9.742	595	64.404	32.643	34.083	61.735
4. Qu.	2002	PAF	10	547	3.454	898	4.352	7.956	191	22.139	40.473	10.675	10.472
1. Qu.	2003	PAF	10	474	2.187	688	2.875	6.065	80	7.976	16.827	18.088	11.837
2. Qu.	2003	PAF	10	531	2.927	709	3.636	6.847	209	17.161	32.318	14.992	14.543
3. Qu.	2003	PAF	10	539	3.306	758	4.064	7.540	204	17.249	32.002	18.035	9.346
4. Qu.	2003	PAF	9	513	3.351	804	4.155	8.099	182	23.229	45.281	17.002	12.317
4. Qu.	2002	R 10	77	4.330	26.900	10.987	37.887	8.750	1.366	153.736	35.505	93.554	183.610
1. Qu.	2003	R 10	76	3.955	18.657	10.120	28.777	7.276	800	63.363	16.021	115.485	214.407
2. Qu.	2003	R 10	75	4.187	23.870	11.096	34.966	8.351	1.381	121.844	29.101	112.670	209.139
3. Qu.	2003	R 10	74	4.200	25.286	10.557	35.843	8.534	1.440	141.114	33.599	103.345	163.548
4. Qu.	2003	R 10	70	3.954	25.221	10.978	36.199	9.155	1.271	153.091	38.718	82.834	159.598
4. Qu.	2002	OBB	428	22.742	138.282	67.118	205.400	9.032	6.846	993.146	43.670	491.724	1.546.124
1. Qu.	2003	OBB	425	20.101	87.824	59.595	147.419	7.334	3.928	491.440	24.449	556.999	1.498.360
2. Qu.	2003	OBB	422	22.191	122.838	64.022	186.860	8.421	6.873	821.592	37.024	699.972	1.663.013
3. Qu.	2003	OBB	418	22.267	130.033	62.336	192.369	8.639	7.137	903.109	40.558	612.096	1.483.128
4. Qu.	2003	OBB	415	20.880	130.687	64.843	195.530	9.364	6.529	952.633	45.624	589.003	1.323.807
4. Qu.	2002	BAY	1.547	87.218	517.700	217.519	735.219	8.430	25.904	3.355.104	38.468	2.146.448	4.358.471
1. Qu.	2003	BAY	1.528	74.262	306.182	189.053	495.235	6.669	13.627	1.553.659	20.921	2.104.646	4.431.559
2. Qu.	2003	BAY	1.502	83.336	455.012	199.429	654.441	7.853	25.938	2.840.485	34.085	2.790.201	4.671.584
3. Qu.	2003	BAY	1.500	84.394	489.626	195.599	685.225	8.119	27.868	3.072.511	36.407	2.631.126	4.302.334
4. Qu.	2003	BAY	1.490	80.094	487.847	205.292	693.139	8.654	25.034	3.313.221	41.367	2.150.583	3.695.876

Das Baugewerbe in der Region 10 Ingolstadt (1-Jahres-Vergleich)

Quelle: Bayerisches Landesamt für Statistik und Datenverarbeitung; München

Stadt Ingolstadt; Stadtentwicklung und Statistik

Quartal	Quartal	Ort	Betriebe	Beschäftigte	Lohnsumme in 1.000 €	Gehaltssumme in 1.000 €	Brutto-Lohn- u. Gehaltssumme in 1.000 €	Brutto-Lohn- u. Gehaltssumme pro Beschäft. in €	geleitete Arbeitsstunden insg. in 1.000	Gesamtumsatz in 1.000 €	Gesamtumsatz pro Beschäftigten in €	Auftragsengang in 1.000 €	Auftragsbestand in 1.000 €
---------	---------	-----	----------	--------------	----------------------	-------------------------	---	---	---	-------------------------	-------------------------------------	---------------------------	----------------------------

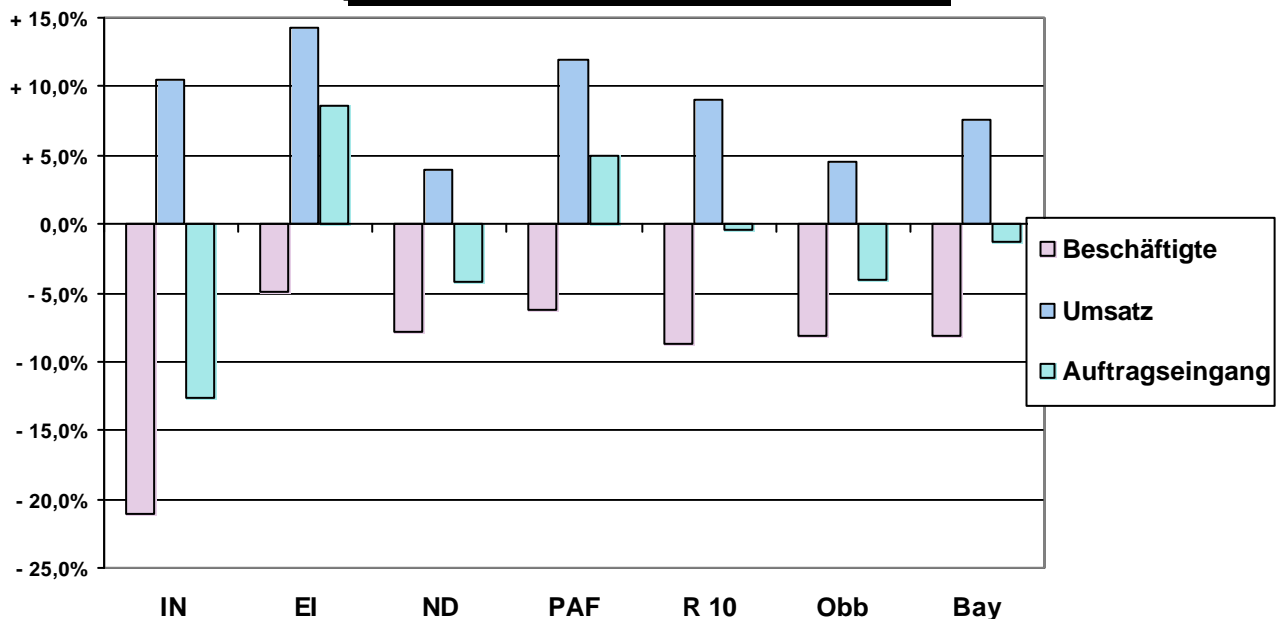
Entwicklung von 2002 bis 2003

von	bis												
4. Qu. 2002	4. Qu. 2003	IN	-3	-120	-560	-186	-746	+559	-19	-2.640	+3.847	-2.640	+3.847
4. Qu. 2002	4. Qu. 2003	EI	+2	-53	-748	+12	-736	-258	-33	+3.741	+5.799	+3.741	+5.799
4. Qu. 2002	4. Qu. 2003	ND	-5	-169	-268	+259	-9	+764	-34	-2.836	+1.251	-2.836	+1.251
4. Qu. 2002	4. Qu. 2003	PAF	-1	-34	-103	-94	-197	+143	-9	+1.090	+4.807	+1.090	+4.807
4. Qu. 2002	4. Qu. 2003	R 10	-7	-376	-1.679	-9	-1.688	+405	-95	-645	+3.213	-645	+3.213
4. Qu. 2002	4. Qu. 2003	Obb	-13	-1.862	-7.595	-2.275	-9.870	+333	-317	-40.513	+1.954	-40.513	+1.954
4. Qu. 2002	4. Qu. 2003	Bay	-57	-7.124	-29.853	-12.227	-42.080	+224	-870	-41.883	+2.899	-41.883	+2.899

Entwicklung von 2002 bis 2003 in Prozent

von	bis												
4. Qu. 2002	4. Qu. 2003	IN	- 21,4%	- 21,0%	- 14,9%	- 18,5%	- 15,7%	+ 6,7%	- 10,6%	- 12,7%	+ 10,6%	- 12,7%	+ 10,6%
4. Qu. 2002	4. Qu. 2003	EI	+ 8,7%	- 5,0%	- 9,5%	+ 0,7%	- 7,7%	- 2,9%	- 9,0%	+ 8,6%	+ 14,3%	+ 8,6%	+ 14,3%
4. Qu. 2002	4. Qu. 2003	ND	- 16,7%	- 7,9%	- 2,3%	+ 3,5%	- 0,0%	+ 8,5%	- 5,4%	- 4,2%	+ 4,0%	- 4,2%	+ 4,0%
4. Qu. 2002	4. Qu. 2003	PAF	- 10,0%	- 6,2%	- 3,0%	- 10,5%	- 4,5%	+ 1,8%	- 4,7%	+ 4,9%	+ 11,9%	+ 4,9%	+ 11,9%
4. Qu. 2002	4. Qu. 2003	R 10	- 9,1%	- 8,7%	- 6,2%	- 0,1%	- 4,5%	+ 4,6%	- 7,0%	- 0,4%	+ 9,0%	- 0,4%	+ 9,0%
4. Qu. 2002	4. Qu. 2003	Obb	- 3,0%	- 8,2%	- 5,5%	- 3,4%	- 4,8%	+ 3,7%	- 4,6%	- 4,1%	+ 4,5%	- 4,1%	+ 4,5%
4. Qu. 2002	4. Qu. 2003	Bay	- 3,7%	- 8,2%	- 5,8%	- 5,6%	- 5,7%	+ 2,7%	- 3,4%	- 1,2%	+ 7,5%	- 1,2%	+ 7,5%

Entwicklung des Baugewerbes in Prozent



Baugenehmigungen in der Region 10 Ingolstadt (5-Jahres-Vergleich)

Quelle: Bayerisches Landesamt für Statistik und Datenverarbeitung; München

Stadt Ingolstadt; Stadtentwicklung und Statistik

	Jahr	Ort	Neue Wohngebäude	Neue Wohnungen	Wohngebäude mit 1 oder 2 Wohnungen	Wohnungen in Wohngebäuden mit 1 oder 2 Wohnungen	Wohngebäude mit 3 oder mehr Wohnungen	Nichtwohngebäude	Gebäude / Baumaßnahmen gesamt	Nutzfläche gesamt (100 m²)	Wohnungen gesamt	Wohnfläche gesamt (100 m²)	Veranschl. Baukosten gesamt (1.000 €)
Jahr	1999	IN	606	1.097	526	545	80	50	776	1.948	1.156	1.160	276.381
Jahr	2000	IN	353	782	294	313	49	58	471	474	869	598	112.578
Jahr	2001	IN	230	723	176	198	54	43	310	684	746	570	124.054
Jahr	2002	IN	324	841	267	281	57	44	450	1.959	880	774	301.423
Jahr	2003	IN	451	807	399	433	52	32	576	821	810	12.690	184.243
Jahr	1999	EI	586	861	558	615	28	119	921	936	954	1.052	205.587
Jahr	2000	EI	499	681	462	502	37	102	851	911	804	978	201.258
Jahr	2001	EI	524	652	498	544	26	119	828	940	734	950	192.157
Jahr	2002	EI	605	728	590	649	15	116	950	1.224	837	1.121	250.058
Jahr	2003	EI	827	1.039	786	853	41	105	1.175	802	1.141	1.511	270.121

Jahr	1999	ND	401	496	386	425	15	99	596	746	563	733	142.054
Jahr	2000	ND	284	347	275	303	9	79	434	774	357	520	114.820
Jahr	2001	ND	222	301	213	242	9	90	342	954	326	422	122.103
Jahr	2002	ND	271	368	259	278	12	92	408	678	400	501	126.535
Jahr	2003	ND	409	488	402	450	7	86	537	705	528	728	160.857

Jahr	1999	PAF	440	621	414	482	26	104	706	1.280	717	900	185.411
Jahr	2000	PAF	434	591	420	505	14	102	712	1.965	675	918	180.056
Jahr	2001	PAF	402	637	372	421	30	85	623	635	718	830	149.407
Jahr	2002	PAF	439	667	409	460	30	73	632	569	741	900	160.925
Jahr	2003	PAF	573	769	550	643	23	89	788	866	864	1.130	212.252

Jahr	1999	R 10	2.033	3.075	1.884	2.067	149	372	2.999	4.910	3.390	3.845	809.433
Jahr	2000	R 10	1.570	2.401	1.451	1.623	109	341	2.468	2.222	2.705	2.451	494.795
Jahr	2001	R 10	1.378	2.313	1.259	1.405	119	337	2.103	3.213	2.524	2.772	587.721
Jahr	2002	R 10	1.639	2.604	1.525	1.668	114	325	2.440	4.430	2.858	3.296	838.941
Jahr	2003	R 10	2.260	3.103	2.137	2.379	123	252	3.038	3.220	3.377	4.273	827.473

Jahr	1999	OBB	12.231	24.126	10.823	12.120	1.408	2.644	20.090	34.532	27.092	28.257	6.940.310
Jahr	2000	OBB	10.958	22.360	9.498	10.684	1.460	2.605	18.431	34.719	25.062	25.859	6.502.066
Jahr	2001	OBB	10.498	21.419	9.111	10.148	1.387	2.581	17.377	39.560	23.619	24.548	7.111.989
Jahr	2002	OBB	10.468	20.369	9.195	10.071	1.273	2.362	16.911	35.246	22.382	23.868	6.938.791
Jahr	2003	OBB	11.180	21.086	9.904	11.151	1.276	2.172	17.665	30.384	23.366	25.551	6.082.280

Jahr	1999	BAY	39.172	66.431	35.935	41.120	3.237	10.477	68.041	108.569	75.358	83.440	19.184.306
Jahr	2000	BAY	33.132	55.379	30.385	34.337	2.747	10.185	60.082	99.980	63.167	70.771	16.941.666
Jahr	2001	BAY	29.610	49.601	27.195	30.373	2.415	9.076	53.750	103.550	56.166	63.451	17.035.401
Jahr	2002	BAY	30.023	47.303	27.867	30.848	2.156	8.310	52.761	90.056	53.269	58.029	16.262.386
Jahr	2003	BAY	36.136	54.703	33.789	37.879	2.347	7.898	60.869	84.854	62.679	75.262	16.396.046

Baugenehmigungen in der Region 10 Ingolstadt (5-Jahres-Vergleich)

Quelle: Bayerisches Landesamt für Statistik und Datenverarbeitung; München

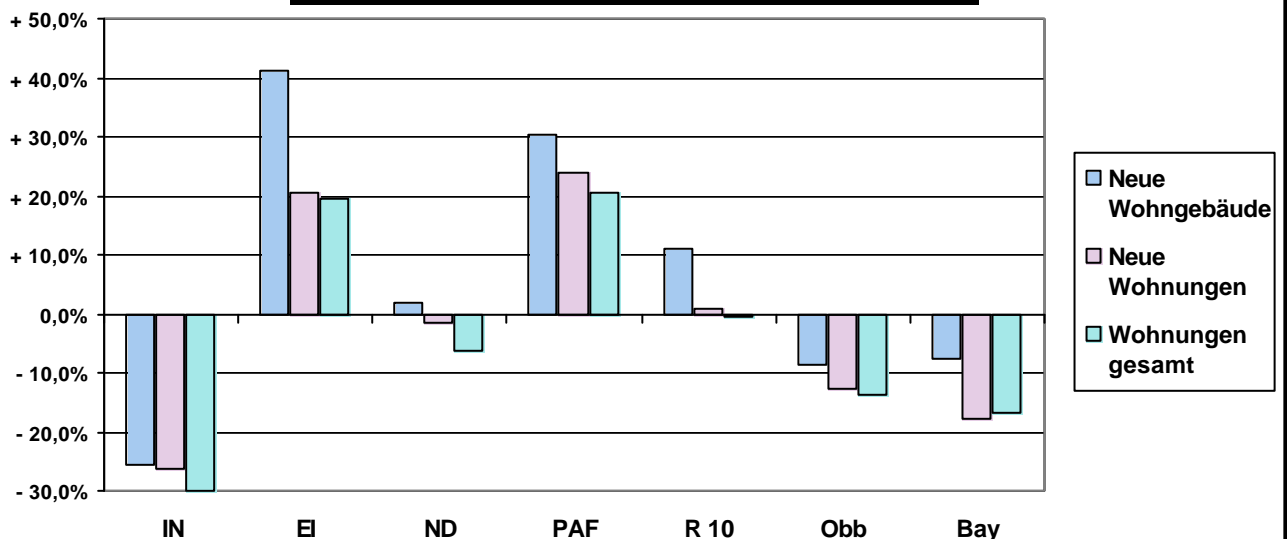
Stadt Ingolstadt; Stadtentwicklung und Statistik

Jahr	Jahr	Ort	Neue Wohngebäude	Neue Wohnungen	Wohngebäude mit 1 oder 2 Wohnungen	Wohnungen in Wohngebäuden mit 1 oder 2 Wohnungen	Wohngebäude mit 3 oder mehr Wohnungen	Nichtwohngebäude	Gebäude / Baumaßnahmen gesamt	Nutzfläche gesamt (100 m ²)	Wohnungen gesamt	Wohnfläche gesamt (100 m ²)	Veranschl. Baukosten gesamt (1.000 €)
Entwicklung von 1999 bis 2003													
1999	2003	IN	-155	-290	-127	-112	-28	-18	-200	-1.127	-346	-1.127	-346
1999	2003	EI	+241	+178	+228	+238	+13	-14	+254	-134	+187	-134	+187
1999	2003	ND	+8	-8	+16	+25	-8	-13	-59	-41	-35	-41	-35
1999	2003	PAF	+133	+148	+136	+161	-3	-15	+82	-414	+147	-414	+147
1999	2003	R 10	+227	+28	+253	+312	-26	-120	+39	-1.690	-13	-1.690	-13
1999	2003	Obb	-1.051	-3.040	-919	-969	-132	-472	-2.425	-4.148	-3.726	-4.148	-3.726
1999	2003	Bay	-3.036	-11.728	-2.146	-3.241	-890	-2.579	-7.172	-23.715	-12.679	-23.715	-12.679

Entwicklung von 1999 bis 2003 in Prozent

1999	2003	IN	- 25,6%	- 26,4%	- 24,1%	- 20,6%	- 35,0%	- 36,0%	- 25,8%	- 57,9%	- 29,9%	- 57,9%	- 29,9%
1999	2003	EI	+ 41,1%	+ 20,7%	+ 40,9%	+ 38,7%	+ 46,4%	- 11,8%	+ 27,6%	- 14,3%	+ 19,6%	- 14,3%	+ 19,6%
1999	2003	ND	+ 2,0%	- 1,6%	+ 4,1%	+ 5,9%	- 53,3%	- 13,1%	- 9,9%	- 5,5%	- 6,2%	- 5,5%	- 6,2%
1999	2003	PAF	+ 30,2%	+ 23,8%	+ 32,9%	+ 33,4%	- 11,5%	- 14,4%	+ 11,6%	- 32,3%	+ 20,5%	- 32,3%	+ 20,5%
1999	2003	R 10	+ 11,2%	+ 0,9%	+ 13,4%	+ 15,1%	- 17,4%	- 32,3%	+ 1,3%	- 34,4%	- 0,4%	- 34,4%	- 0,4%
1999	2003	Obb	- 8,6%	- 12,6%	- 8,5%	- 8,0%	- 9,4%	- 17,9%	- 12,1%	- 12,0%	- 13,8%	- 12,0%	- 13,8%
1999	2003	Bay	- 7,8%	- 17,7%	- 6,0%	- 7,9%	- 27,5%	- 24,6%	- 10,5%	- 21,8%	- 16,8%	- 21,8%	- 16,8%

Entwicklung der Baugenehmigungen in Prozent



Erläuterungen:

Die Statistik der Baugenehmigungen im Hochbau erstreckt sich auf genehmigungs- oder zustimmungsbedürftige, sowie kenntnisgabe- oder anzeigepflichtige oder einem Genehmigungsverfahren unterliegende Baumaßnahmen, bei denen Wohn- oder Nutzraum geschaffen oder verändert wird.

Nicht einbezogen sind Bagatellbauten im Nichtwohnbau - mit Ausnahme von Gebäuden mit Wohnraum - bis zu einem Volumen von 350 m² Rauminhalt oder 35.000 DM veranschlagte Kosten des Bauwerks.

In den Ergebnissen der Baugenehmigungsstatistik sind somit auch Bauvorhaben enthalten, die seit 1. Juni 1994 aufgrund der neuen Bauordnung im Rahmen der Genehmigungsverfahren durchgeführt werden.

Eventuelle Abweichungen in den Summen erklären sich durch Runden der Zahlen oder aus dem neuesten Stand der Daten, z.B. eingearbeitete Tekturen.

Wohngebäude ist jedes Gebäude, das mindestens zur Hälfte Wohnzwecken dient. Als Datum der Errichtung gilt das Jahr der Bezugsfertigstellung.

Wohnungen sind zu Wohnzwecken bestimmte, einzelne oder zusammenliegende Räume in Wohn- und Nichtwohngebäuden, die die Führung eines eigenen

Baugenehmigungen in der Region 10 Ingolstadt (1-Jahres-Vergleich)

Quelle: Bayerisches Landesamt für Statistik und Datenverarbeitung; München

Stadt Ingolstadt: Stadtentwicklung und Statistik

Quartal	Jahr	Ort	Neue Wohngebäude	Neue Wohnungen	Wohngebäude mit 1 oder 2 Wohnungen	Wohnungen in Wohngebäuden mit 1 oder 2 Wohnungen	Wohngebäude mit 3 oder mehr Wohnungen	Nichtwohngebäude	Gebäude / Baumaßnahmen gesamt	Nutzfläche gesamt (100 m ²)	Wohnungen gesamt	Wohnfläche gesamt (100 m ²)	Veransch. Baukosten gesamt (1.000 €)
4. Qu.	2002	IN	71	185	54	56	17	10	100	359	192	177	47.021
1. Qu.	2003	IN	181	292	167	176	14	9	206	348	303	350	62.457
2. Qu.	2003	IN	79	159	63	71	16	13	103	175	162	174	37.318
3. Qu.	2003	IN	103	234	85	95	18	10	125	88	251	237	36.983
4. Qu.	2003	IN	88	122	84	91	4	.	142	210	94	11.929	47.485
4. Qu.	2002	EI	207	241	203	227	4	27	305	370	281	393	79.058
1. Qu.	2003	EI	308	386	293	319	15	41	433	275	424	549	99.600
2. Qu.	2003	EI	142	181	135	147	7	22	219	142	205	278	47.675
3. Qu.	2003	EI	159	201	150	165	9	27	231	186	222	290	51.703
4. Qu.	2003	EI	218	271	208	222	10	15	292	199	290	394	71.143
4. Qu.	2002	ND	73	107	69	73	4	15	103	125	120	150	29.478
1. Qu.	2003	ND	176	196	174	189	2	13	198	167	204	297	55.556
2. Qu.	2003	ND	103	123	101	114	2	25	143	219	136	185	46.435
3. Qu.	2003	ND	55	62	55	62	0	25	91	100	75	104	23.318
4. Qu.	2003	ND	75	107	72	85	3	23	105	219	113	142	35.548
4. Qu.	2002	PAF	127	194	118	130	9	17	176	178	217	259	45.633
1. Qu.	2003	PAF	179	224	174	204	5	19	230	183	254	350	58.870
2. Qu.	2003	PAF	105	155	100	115	5	19	156	173	171	222	41.301
3. Qu.	2003	PAF	149	199	143	164	6	29	218	260	225	278	48.979
4. Qu.	2003	PAF	140	191	133	160	7	22	184	250	214	280	63.102
4. Qu.	2002	R 10	478	727	444	486	34	69	684	1.032	810	979	201.190
1. Qu.	2003	R 10	844	1.098	808	888	36	82	1.067	973	1.185	1.546	276.483
2. Qu.	2003	R 10	429	618	399	447	30	79	621	709	674	859	172.729
3. Qu.	2003	R 10	466	696	433	486	33	91	665	634	773	909	160.983
4. Qu.	2003	R 10	521	691	497	558	24	.	685	904	745	959	217.278
4. Qu.	2002	OBB	2.538	4.671	2.256	2.487	282	503	3.979	10.843	5.136	5.577	2.088.275
1. Qu.	2003	OBB	3.671	5.872	3.384	3.788	287	462	5.277	10.090	6.470	7.464	1.791.853
2. Qu.	2003	OBB	2.645	5.101	2.330	2.600	315	584	4.325	8.139	5.762	6.188	1.639.585
3. Qu.	2003	OBB	2.454	5.304	2.070	2.342	384	606	4.172	5.994	5.849	6.142	1.336.188
4. Qu.	2003	OBB	2.410	4.809	2.120	2.421	290	520	3.891	6.161	5.285	5.757	1.314.654
4. Qu.	2002	BAY	7.459	11.439	6.957	7.695	502	1.699	12.360	23.635	12.901	15.184	4.415.735
1. Qu.	2003	BAY	12.953	17.586	12.382	13.837	571	1.550	19.331	23.116	20.057	25.240	5.020.387
2. Qu.	2003	BAY	8.289	12.817	7.705	8.661	584	2.231	15.023	22.935	15.016	17.892	4.248.447
3. Qu.	2003	BAY	7.114	11.795	6.498	7.263	616	2.238	13.337	20.847	13.542	15.636	3.618.705
4. Qu.	2003	BAY	7.780	12.505	7.204	8.118	576	1.879	13.178	17.956	14.064	16.494	3.508.507

Baugenehmigungen in der Region 10 Ingolstadt (1-Jahres-Vergleich)

Quelle: Bayerisches Landesamt für Statistik und Datenverarbeitung; München

Stadt Ingolstadt: Stadtentwicklung und Statistik

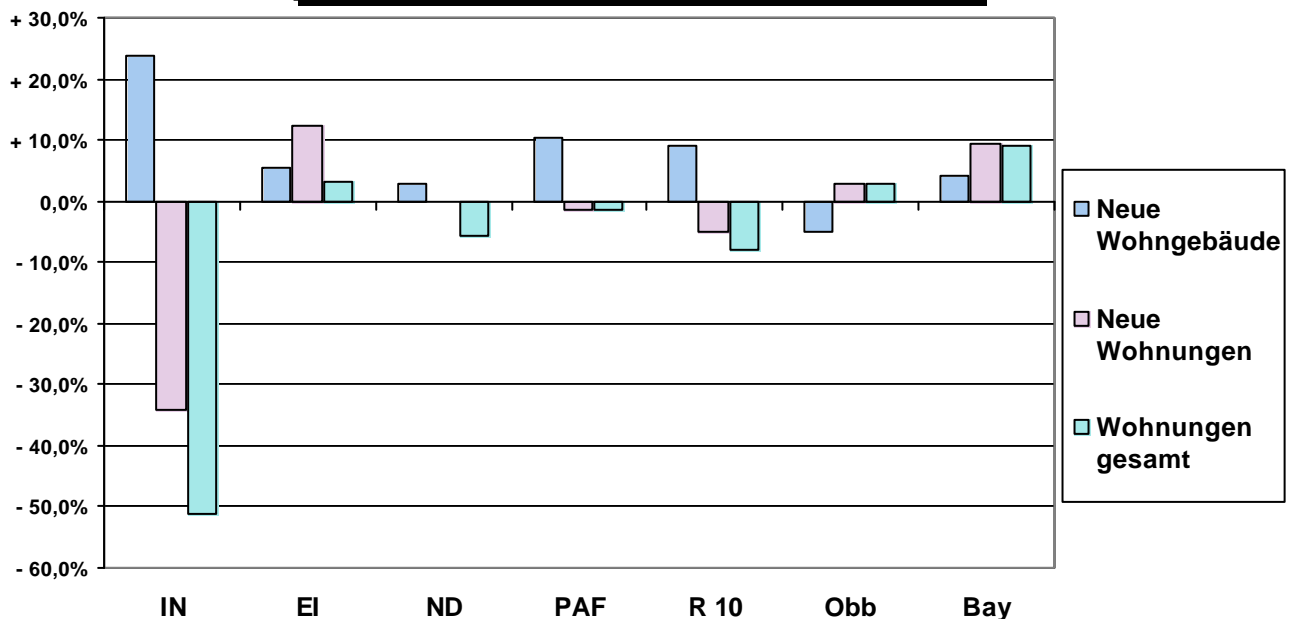
Quartal	Quartal	Ort	Neue Wohngebäude	Neue Wohnungen	Wohngebäude mit 1 oder 2 Wohnungen	Wohnungen in Wohngebäuden mit 1 oder 2 Wohnungen	Wohngebäude mit 3 oder mehr Wohnungen	Nichtwohngebäude	Gebäude / Baumaßnahmen gesamt	Nutzfläche gesamt (100 m ²)	Wohnungen gesamt	Wohnfläche gesamt (100 m ²)	Veransch. Baukosten gesamt (1.000 €)
4. Qu. 2002	4. Qu. 2003	IN	+17	-63	+30	+35	-13	.	+42	-149	-98	-149	-98
4. Qu. 2002	4. Qu. 2003	EI	+11	+30	+5	-5	+6	-12	-13	-171	+9	-171	+9
4. Qu. 2002	4. Qu. 2003	ND	+2	0	+3	+12	-1	+8	+2	+94	-7	+94	-7
4. Qu. 2002	4. Qu. 2003	PAF	+13	-3	+15	+30	-2	+5	+8	+72	-3	+72	-3
4. Qu. 2002	4. Qu. 2003	R 10	+43	-36	+53	+72	-10	.	+1	-128	-65	-128	-65
4. Qu. 2002	4. Qu. 2003	Obb	-128	+138	-136	-66	+8	+17	-88	-4.682	+149	-4.682	+149
4. Qu. 2002	4. Qu. 2003	Bay	+321	+1.066	+247	+423	+74	+180	+818	-5.679	+1.163	-5.679	+1.163

Entwicklung von 2002 bis 2003

Entwicklung von 2002 bis 2003 in Prozent

von	bis	Ort	Neue Wohngebäude	Neue Wohnungen	Wohngebäude mit 1 oder 2 Wohnungen	Wohnungen in Wohngebäuden mit 1 oder 2 Wohnungen	Wohngebäude mit 3 oder mehr Wohnungen	Nichtwohngebäude	Gebäude / Baumaßnahmen gesamt	Nutzfläche gesamt (100 m ²)	Wohnungen gesamt	Wohnfläche gesamt (100 m ²)	Veransch. Baukosten gesamt (1.000 €)
4. Qu. 2002	4. Qu. 2003	IN	+ 23,9%	- 34,1%	+ 55,6%	+ 62,5%	- 76,5%	.	+ 42,0%	- 41,5%	- 51,0%	- 41,5%	- 51,0%
4. Qu. 2002	4. Qu. 2003	EI	+ 5,3%	+ 12,4%	+ 2,5%	- 2,2%	+ 150,0%	- 44,4%	- 4,3%	- 46,2%	+ 3,2%	- 46,2%	+ 3,2%
4. Qu. 2002	4. Qu. 2003	ND	+ 2,7%	0,0%	+ 4,3%	+ 16,4%	- 25,0%	+ 53,3%	+ 1,9%	+ 75,2%	- 5,8%	+ 75,2%	- 5,8%
4. Qu. 2002	4. Qu. 2003	PAF	+ 10,2%	- 1,5%	+ 12,7%	+ 23,1%	- 22,2%	+ 29,4%	+ 4,5%	+ 40,4%	- 1,4%	+ 40,4%	- 1,4%
4. Qu. 2002	4. Qu. 2003	R 10	+ 9,0%	- 5,0%	+ 11,9%	+ 14,8%	- 29,4%	.	+ 0,1%	- 12,4%	- 8,0%	- 12,4%	- 8,0%
4. Qu. 2002	4. Qu. 2003	Obb	- 5,0%	+ 3,0%	- 6,0%	- 2,7%	+ 2,8%	+ 3,4%	- 2,2%	- 43,2%	+ 2,9%	- 43,2%	+ 2,9%
4. Qu. 2002	4. Qu. 2003	Bay	+ 4,3%	+ 9,3%	+ 3,6%	+ 5,5%	+ 14,7%	+ 10,6%	+ 6,6%	- 24,0%	+ 9,0%	- 24,0%	+ 9,0%

Entwicklung der Baugenehmigungen in Prozent



Fremdenverkehr in der Region 10 Ingolstadt (5-Jahres-Vergleich)												
Quelle: Bayerisches Landesamt für Statistik und Datenverarbeitung; München										Stadt Ingolstadt; Stadtentwicklung und Statistik		
	Jahr	Ort	Ankünfte aus dem Inland	Ankünfte aus dem Ausland	Ankünfte insgesamt	Veränderung zum Vorjahr %	Übernachtungen aus dem Inland	Übernachtungen aus dem Ausland	Übernachtungen insgesamt	Veränderung zum Vorjahr %	Auslastung der Betten	Durchschn. Aufenthaltsdauer
Jahr	1999	IN	138.015	35.946	173.961	18,3	268.756	70.504	339.260	21,5	43,0	2,0
Jahr	2000	IN	130.338	40.339	170.677	-0,8	250.607	78.195	328.802	-2,7	42,0	1,9
Jahr	2001	IN	120.673	38.703	159.376	-6,7	227.042	75.518	302.560	-8,2	39,2	1,9
Jahr	2002	IN	124.892	42.461	167.353	4,9	225.629	76.328	301.957	0,0	37,5	1,8
Jahr	2003	IN	128.010	44.698	172.708	3,2	232.430	89.514	321.944	6,6	38,2	1,9
Jahr	1999	EI	245.685	37.200	282.885	6,2	545.878	54.317	600.195	3,5	32,5	2,1
Jahr	2000	EI	256.720	42.567	299.287	5,6	560.098	63.427	623.525	3,8	33,6	2,1
Jahr	2001	EI	278.964	44.322	323.286	7,8	592.100	64.833	656.933	5,2	34,9	2,0
Jahr	2002	EI	277.446	38.427	315.873	-2,0	565.819	54.782	620.601	-4,5	33,2	2,0
Jahr	2003	EI	272.606	34.480	307.086	-2,8	563.166	56.246	619.412	-0,3	34,6	2,0
Jahr	1999	ND	34.267	3.909	38.176	5,0	60.293	8.904	69.197	7,2	25,7	1,8
Jahr	2000	ND	35.695	3.984	39.679	3,8	64.421	10.489	74.910	8,1	25,8	1,9
Jahr	2001	ND	40.425	3.912	44.337	12,4	70.375	9.011	79.386	6,5	25,4	1,8
Jahr	2002	ND	40.800	4.758	45.558	2,8	75.680	11.031	86.711	9,2	27,9	1,9
Jahr	2003	ND	37.576	5.076	42.652	-6,0	79.495	12.486	91.981	6,5	27,8	2,2
Jahr	1999	PAF	64.430	24.282	88.712	11,0	105.153	34.756	139.909	18,0	25,9	1,6
Jahr	2000	PAF	69.469	26.372	95.841	8,1	120.463	36.204	156.667	12,6	28,9	1,6
Jahr	2001	PAF	74.081	28.450	102.531	6,9	127.483	42.262	169.745	8,9	31,2	1,7
Jahr	2002	PAF	71.326	25.936	97.262	-5,4	126.388	36.011	162.399	-4,5	30,1	1,7
Jahr	2003	PAF	58.695	24.967	83.662	-13,9	107.982	33.111	141.093	-13,1	26,4	1,7
Jahr	1999	R 10	482.397	101.337	583.734	10,2	980.080	168.481	1.148.561	10,2	33,3	2,0
Jahr	2000	R 10	492.222	113.262	605.484	4,0	995.589	188.315	1.183.904	3,2	34,1	2,0
Jahr	2001	R 10	514.143	115.387	629.530	3,9	1.017.000	191.624	1.208.624	2,0	34,4	1,9
Jahr	2002	R 10	514.464	111.582	626.046	-0,4	993.516	178.152	1.171.668	-2,4	33,2	1,9
Jahr	2003	R 10	496.887	109.221	606.108	-3,1	983.073	191.357	1.174.430	0,2	33,6	1,9
Jahr	1999	OBB	6.675.503	2.306.706	8.982.209	5,1	22.238.848	4.876.171	27.115.019	2,9	39,1	3,0
Jahr	2000	OBB	7.010.485	2.676.334	9.686.819	7,9	22.885.332	5.643.455	28.528.787	5,2	40,9	2,9
Jahr	2001	OBB	7.051.519	2.392.385	9.443.904	-2,5	22.982.224	5.271.137	28.253.361	-1,0	40,4	3,0
Jahr	2002	OBB	6.743.246	2.331.576	9.074.822	-3,8	21.548.450	4.939.140	26.487.590	-5,8	37,8	2,9
Jahr	2003	OBB	6.743.771	2.346.857	9.090.628	0,2	21.182.904	5.057.094	26.239.998	-0,9	37,7	2,9
Jahr	1999	BAY	17.352.940	4.100.415	21.453.355	4,7	62.404.981	8.477.112	70.882.093	3,4	35,7	3,3
Jahr	2000	BAY	18.195.062	4.601.122	22.796.184	6,3	64.506.649	9.536.877	74.043.526	4,4	37,2	3,2
Jahr	2001	BAY	18.470.053	4.277.982	22.748.035	-0,2	65.399.834	9.108.562	74.508.396	0,6	37,5	3,3
Jahr	2002	BAY	17.849.699	4.229.678	22.079.377	-2,8	62.021.370	8.734.947	70.756.317	-4,5	35,7	3,2
Jahr	2003	BAY	17.649.781	4.240.774	21.890.555	-0,7	60.452.307	8.873.677	69.325.984	-1,9	35,0	3,2

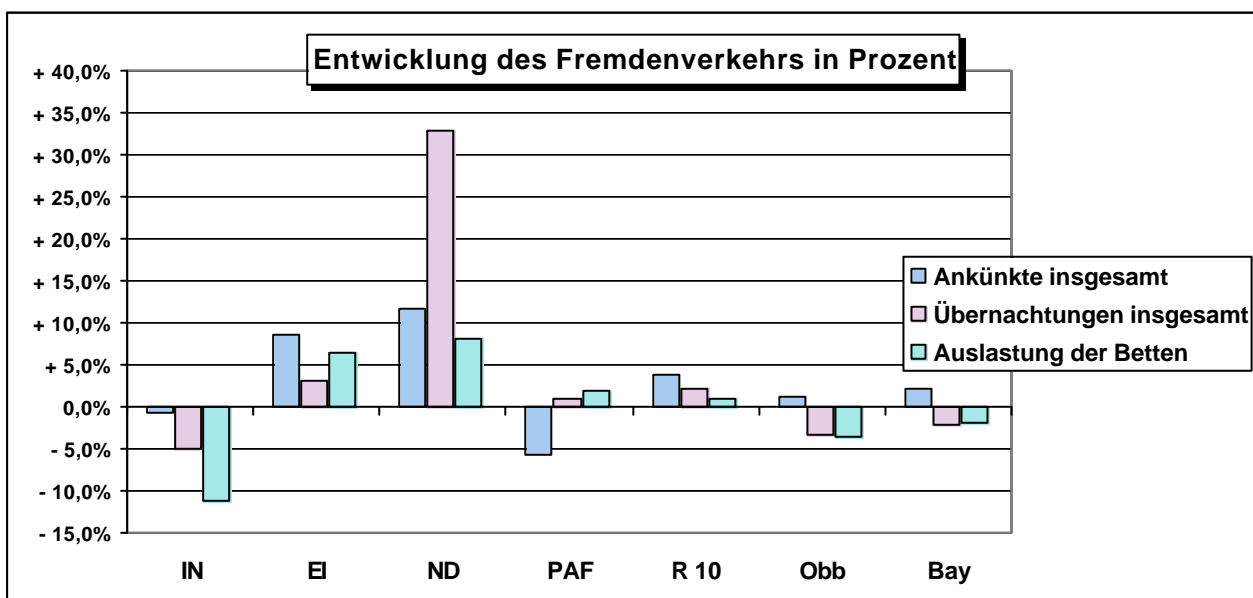
Fremdenverkehr in der Region 10 Ingolstadt (5-Jahres-Vergleich)

Quelle: Bayerisches Landesamt für Statistik und Datenverarbeitung; München Stadt Ingolstadt: Stadtentwicklung und Statistik

Jahr	Jahr	Ort	Ankünfte aus der BRD	Ankünfte aus dem Ausland	Ankünfte insgesamt	Veränderung zum Vorjahr %	Übernachtungen aus der BRD	Übernachtungen aus dem Ausland	Übernachtungen insgesamt	Veränderung zum Vorjahr %	Auslastung der Betten	Durchschn. Aufenthaltsdauer
Entwicklung von 1999 bis 2003												
1999	2003	IN	-10.005	+8.752	-1.253	.	-36.326	+19.010	-17.316	.	-4,8	-0,1
1999	2003	EI	+26.921	-2.720	+24.201	.	+17.288	+1.929	+19.217	.	+2,1	-0,1
1999	2003	ND	+3.309	+1.167	+4.476	.	+19.202	+3.582	+22.784	.	+2,1	+0,3
1999	2003	PAF	-5.735	+685	-5.050	.	+2.829	-1.645	+1.184	.	+0,5	+0,1
1999	2003	R 10	+14.490	+7.884	+22.374	.	+2.993	+22.876	+25.869	.	+0,3	-0,0
1999	2003	Obb	+68.268	+40.151	+108.419	.	-1.055.944	+180.923	-875.021	.	-1,4	-0,1
1999	2003	Bay	+296.841	+140.359	+437.200	.	-1.952.674	+396.565	-1.556.109	.	-0,7	-0,1

Entwicklung von 1999 bis 2003 in Prozent

1999	2003	IN	- 7,2%	+ 24,3%	- 0,7%	.	- 13,5%	+ 27,0%	- 5,1%	.	- 11,2%	- 4,4%
1999	2003	EI	+ 11,0%	- 7,3%	+ 8,6%	.	+ 3,2%	+ 3,6%	+ 3,2%	.	+ 6,5%	- 4,9%
1999	2003	ND	+ 9,7%	+ 29,9%	+ 11,7%	.	+ 31,8%	+ 40,2%	+ 32,9%	.	+ 8,2%	+ 19,0%
1999	2003	PAF	- 8,9%	+ 2,8%	- 5,7%	.	+ 2,7%	- 4,7%	+ 0,8%	.	+ 1,9%	+ 6,9%
1999	2003	R 10	+ 3,0%	+ 7,8%	+ 3,8%	.	+ 0,3%	+ 13,6%	+ 2,3%	.	+ 0,9%	- 1,5%
1999	2003	Obb	+ 1,0%	+ 1,7%	+ 1,2%	.	- 4,7%	+ 3,7%	- 3,2%	.	- 3,6%	- 4,4%
1999	2003	Bay	+ 1,7%	+ 3,4%	+ 2,0%	.	- 3,1%	+ 4,7%	- 2,2%	.	- 2,0%	- 4,1%



Erläuterungen:
 Berücksichtigt sind alle geöffneten Beherbergungsbetriebe, die nach Einrichtung und Zweckbestimmung dazu dienen, mehr als acht Gäste (im Reiseverkehr) gleichzeitig zu beherbergen.
 Einbezogen sind alle angebotenen Gästebetten, ohne Berücksichtigung behelfsmäßiger Schlafgelegenheiten (z.B. Schlafcouchen, Liegen, Kinderbetten), die bei Überbelegung zusätzlich zur Verfügung stehen. Das Angebot bezieht sich auf die tatsächlich angebotenen Beherbergungsmöglichkeiten.
 Die durchschnittliche Aufenthaltsdauer der Gäste wird errechnet als Quotient der Gästeübernachtungen und der Gästeankünfte.
 Die durchschnittliche Auslastung der angebotenen Betten ist der rechnerische Wert, der die prozentuale Inanspruchnahme der Übernachtungsmöglichkeiten (Bettentage) im Berichtszeitraum ausdrückt (Übernachtungen x 100 / Bettentage). Die Zahl der Bettentage wird bei der Auslastung des Angebots durch Multiplikation der angebotenen Betten mit der Zahl der betrieblichen Öffnungstage im Berichtszeitraum ermittelt.

Fremdenverkehr in der Region 10 Ingolstadt (1-Jahres-Vergleich)

Quelle: Bayerisches Landesamt für Statistik und Datenverarbeitung; München

Stadt Ingolstadt: Stadtentwicklung und Statistik

Quartal	Jahr	Ort	Ankünfte aus dem Inland	Ankünfte aus dem Ausland	Ankünfte insgesamt	Veränderung zum Vorjahr %	Übernachtungen aus dem Inland	Übernachtungen aus dem Ausland	Übernachtungen insgesamt	Veränderung zum Vorjahr %	Auslastung der Betten %	Durchschn. Aufenthaltsdauer
4. Qu.	2002	IN	32.036	9.823	41.859	13,0	57.675	18.504	76.179	+7,1	36,2	1,8
1. Qu.	2003	IN	27.329	10.152	37.481	5,7	51.848	19.770	71.618	+12,0	35,3	1,9
2. Qu.	2003	IN	33.182	10.916	44.098	1,0	61.313	22.604	83.917	+9,8	39,4	1,9
3. Qu.	2003	IN	33.275	13.644	46.919	-0,8	60.271	26.212	86.483	+5,1	40,2	1,9
4. Qu.	2003	IN	33.161	10.102	43.263	3,4	58.105	21.279	79.384	+4,2	37,0	1,8
4. Qu.	2002	EI	56.152	5.009	61.161	-2,4	113.072	7.458	120.530	-8,9	25,9	2,0
1. Qu.	2003	EI	43.962	5.799	49.761	-7,5	91.855	8.844	100.699	+0,4	23,5	2,0
2. Qu.	2003	EI	80.446	10.448	90.894	-1,8	167.512	17.206	184.718	+1,2	39,6	2,0
3. Qu.	2003	EI	95.541	13.054	108.595	-0,2	200.393	19.753	220.146	+0,9	47,4	2,0
4. Qu.	2003	EI	55.387	5.331	60.718	-0,7	109.163	8.790	117.953	-2,1	26,7	1,9
4. Qu.	2002	ND	9.083	1.063	10.146	-0,9	17.059	2.825	19.884	+11,3	24,5	2,0
1. Qu.	2003	ND	6.871	852	7.723	-4,2	15.197	2.764	17.961	+6,6	22,8	2,3
2. Qu.	2003	ND	10.561	1.445	12.006	-6,8	20.968	3.271	24.239	+7,9	28,0	2,0
3. Qu.	2003	ND	11.616	1.473	13.089	-7,2	24.653	2.906	27.559	+3,7	32,3	2,1
4. Qu.	2003	ND	8.335	1.189	9.524	-6,1	18.788	3.404	22.192	+11,6	26,9	2,3
4. Qu.	2002	PAF	17.205	3.784	20.989	-4,6	30.799	5.619	36.418	-4,0	26,3	1,7
1. Qu.	2003	PAF	12.956	6.416	19.372	-12,6	25.057	8.386	33.443	-9,0	25,2	1,7
2. Qu.	2003	PAF	15.213	5.229	20.442	-11,1	27.632	7.896	35.528	-8,7	25,8	1,7
3. Qu.	2003	PAF	16.844	9.443	26.287	-11,8	29.926	12.008	41.934	-12,2	31,3	1,6
4. Qu.	2003	PAF	14.082	3.741	17.823	-15,1	26.243	5.041	31.284	-14,1	23,1	1,7
4. Qu.	2002	R 10	114.476	19.679	134.155	1,7	218.605	34.406	253.011	-2,4	28,3	1,9
1. Qu.	2003	R 10	91.118	23.219	114.337	-4,3	183.957	39.764	223.721	+2,7	26,5	2,0
2. Qu.	2003	R 10	139.402	28.038	167.440	-2,7	277.425	50.977	328.402	+2,5	36,4	2,0
3. Qu.	2003	R 10	157.276	37.614	194.890	-2,6	315.243	60.879	376.122	+0,4	41,6	1,9
4. Qu.	2003	R 10	110.965	20.363	131.328	-2,1	212.299	38.514	250.813	-0,9	28,8	1,9
4. Qu.	2002	OBB	1.605.509	536.581	2.142.090	1,2	4.577.115	1.123.676	5.700.791	-2,0	32,4	2,6
1. Qu.	2003	OBB	1.380.855	463.343	1.844.198	-0,6	4.302.400	1.016.360	5.318.760	-2,2	31,1	2,9
2. Qu.	2003	OBB	1.732.161	552.410	2.284.571	-0,9	5.396.303	1.183.470	6.579.773	+1,0	37,3	2,9
3. Qu.	2003	OBB	2.035.920	763.142	2.799.062	0,1	7.121.026	1.673.663	8.794.689	-1,9	49,1	3,2
4. Qu.	2003	OBB	1.611.245	561.938	2.173.183	1,5	4.437.727	1.180.593	5.618.320	-1,4	32,4	2,6
4. Qu.	2002	BAY	4.202.468	919.748	5.122.216	0,2	13.212.488	1.892.458	15.104.946	-1,9	30,5	2,9
1. Qu.	2003	BAY	3.531.293	795.758	4.327.051	-2,0	12.012.678	1.749.739	13.762.417	-4,3	28,6	3,2
2. Qu.	2003	BAY	4.697.165	1.030.944	5.728.109	-1,1	15.962.306	2.124.569	18.086.875	+1,2	36,0	3,1
3. Qu.	2003	BAY	5.348.514	1.452.589	6.801.103	-0,5	20.135.473	3.039.131	23.174.604	-2,0	45,3	3,4
4. Qu.	2003	BAY	4.161.813	963.788	5.125.601	0,1	12.733.515	1.980.176	14.713.691	-2,6	29,7	2,9

Fremdenverkehr in der Region 10 Ingolstadt (1-Jahres-Vergleich)

Quelle: Bayerisches Landesamt für Statistik und Datenverarbeitung; München

Stadt Ingolstadt; Stadtentwicklung und Statistik

Quartal	Quartal	Ort	Ankünfte aus der BRD	Ankünfte aus dem Ausland	Ankünfte insgesamt	Veränderung zum Vorjahr %	Übernachtungen aus der BRD	Übernachtungen aus dem Ausland	Übernachtungen insgesamt	Veränderung zum Vorjahr %	Auslastung der Betten	Durchschn. Aufenthaltsdauer
---------	---------	-----	----------------------	--------------------------	--------------------	---------------------------	----------------------------	--------------------------------	--------------------------	---------------------------	-----------------------	-----------------------------

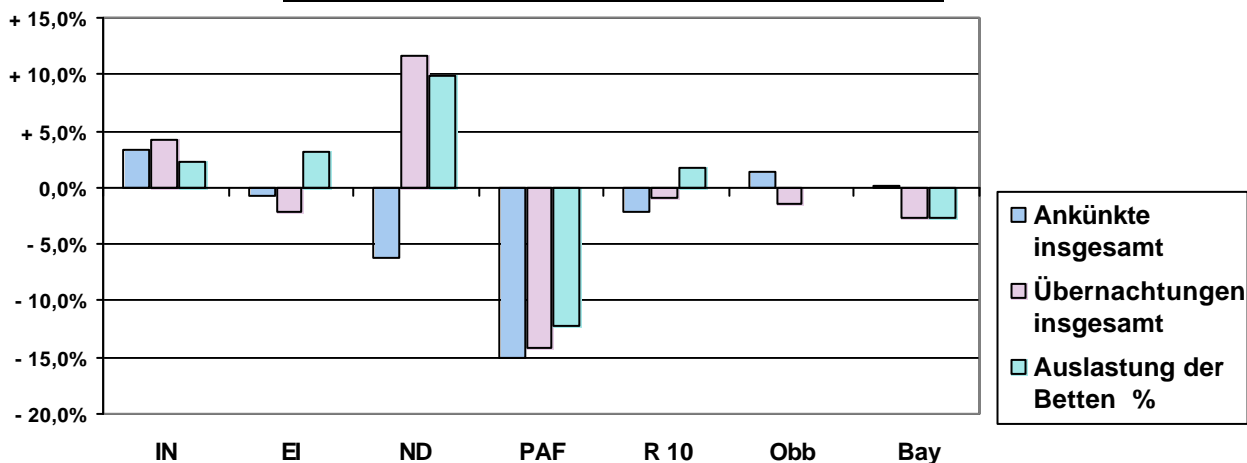
Entwicklung von 2002 bis 2003

von	bis											
4. Qu. 2002	4. Qu. 2003	IN	+1.125	+279	+1.404	.	+430	+2.775	+3.205	.	+0,8	0,0
4. Qu. 2002	4. Qu. 2003	EI	-765	+322	-443	.	-3.909	+1.332	-2.577	.	+0,8	-0,1
4. Qu. 2002	4. Qu. 2003	ND	-748	+126	-622	.	+1.729	+579	+2.308	.	+2,4	+0,3
4. Qu. 2002	4. Qu. 2003	PAF	-3.123	-43	-3.166	.	-4.556	-578	-5.134	.	-3,2	0,0
4. Qu. 2002	4. Qu. 2003	R 10	-3.511	+684	-2.827	.	-6.306	+4.108	-2.198	.	+0,5	0,0
4. Qu. 2002	4. Qu. 2003	Obb	+5.736	+25.357	+31.093	.	-139.388	+56.917	-82.471	.	0,0	0,0
4. Qu. 2002	4. Qu. 2003	Bay	-40.655	+44.040	+3.385	.	-478.973	+87.718	-391.255	.	-0,8	0,0

Entwicklung von 2002 bis 2003 in Prozent

von	bis											
4. Qu. 2002	4. Qu. 2003	IN	+ 3,5%	+ 2,8%	+ 3,4%	.	+ 0,7%	+ 15,0%	+ 4,2%	.	+ 2,2%	0,0%
4. Qu. 2002	4. Qu. 2003	EI	- 1,4%	+ 6,4%	- 0,7%	.	- 3,5%	+ 17,9%	- 2,1%	.	+ 3,1%	- 5,0%
4. Qu. 2002	4. Qu. 2003	ND	- 8,2%	+ 11,9%	- 6,1%	.	+ 10,1%	+ 20,5%	+ 11,6%	.	+ 9,8%	+ 15,0%
4. Qu. 2002	4. Qu. 2003	PAF	- 18,2%	- 1,1%	- 15,1%	.	- 14,8%	- 10,3%	- 14,1%	.	- 12,2%	0,0%
4. Qu. 2002	4. Qu. 2003	R 10	- 3,1%	+ 3,5%	- 2,1%	.	- 2,9%	+ 11,9%	- 0,9%	.	+ 1,8%	0,0%
4. Qu. 2002	4. Qu. 2003	Obb	+ 0,4%	+ 4,7%	+ 1,5%	.	- 3,0%	+ 5,1%	- 1,4%	.	0,0%	0,0%
4. Qu. 2002	4. Qu. 2003	Bay	- 1,0%	+ 4,8%	+ 0,1%	.	- 3,6%	+ 4,6%	- 2,6%	.	- 2,6%	0,0%

Entwicklung des Fremdenverkehrs in Prozent



Straßenverkehrsunfälle in der Region 10 Ingolstadt (5-Jahres-Vergleich)

Quelle: Bayerisches Landesamt für Statistik und Datenverarbeitung; München

Stadt Ingolstadt; Stadtentwicklung und Statistik

	Jahr	Ort	Unfälle insgesamt	Unfälle mit Personenschaden	Unfälle mit schw. Sachschaden	sonstige Alkoholunfälle	Verunglückte Personen	davon Getötete	dav. Schwerverletzte	davon Leichtverletzte	Unfälle innerorts	dabei Getötete	dabei Schwerverletzte	Unfälle außerorts	dabei Getötete	dabei Schwerverletzte
			Unfälle insgesamt							davon innerorts			davon außerorts			
Jahr	1999	IN	932	735	153	44	981	9	118	854	807	3	92	125	6	26
Jahr	2000	IN	952	753	154	45	979	8	150	821	838	3	116	114	5	34
Jahr	2001	IN	914	716	159	39	932	8	114	810	820	5	102	94	3	12
Jahr	2002	IN	905	724	137	44	923	6	139	778	798	6	116	107	0	23
Jahr	2003	IN	927	720	172	35	958	7	114	837	799	4	95	128	3	19
Jahr	1999	EI	770	601	147	22	919	25	211	683	223	3	36	547	22	175
Jahr	2000	EI	726	583	123	20	846	20	200	626	226	4	53	500	16	147
Jahr	2001	EI	800	601	174	25	924	32	204	688	236	2	41	564	30	163
Jahr	2002	EI	702	547	138	17	790	15	221	554	218	3	60	484	12	161
Jahr	2003	EI	742	568	159	15	807	20	188	599	253	5	50	489	15	138
Jahr	1999	ND	504	427	60	17	578	20	134	424	227	4	49	277	16	85
Jahr	2000	ND	524	426	72	26	615	20	117	478	233	1	39	291	19	78
Jahr	2001	ND	548	442	81	25	628	16	133	479	269	3	53	279	13	80
Jahr	2002	ND	553	451	86	16	658	16	151	491	271	3	38	282	13	113
Jahr	2003	ND	569	466	78	25	672	12	169	491	280	1	72	289	11	97
Jahr	1999	PAF	818	602	186	30	881	13	192	676	246	3	38	572	10	154
Jahr	2000	PAF	823	612	176	35	872	22	199	651	298	4	47	525	18	152
Jahr	2001	PAF	847	640	173	34	912	15	177	720	322	1	52	525	14	125
Jahr	2002	PAF	851	646	173	32	1.002	20	195	787	289	0	34	562	20	161
Jahr	2003	PAF	848	634	194	20	911	22	146	743	331	3	50	517	19	96
Jahr	1999	R 10	3.024	2.365	546	113	3.359	67	655	2.637	1.503	13	215	1.521	54	440
Jahr	2000	R 10	3.025	2.374	525	126	3.312	70	666	2.576	1.595	12	255	1.430	58	411
Jahr	2001	R 10	3.109	2.399	587	123	3.396	71	628	2.697	1.647	11	248	1.462	60	380
Jahr	2002	R 10	3.011	2.368	534	109	3.373	57	706	2.610	1.576	12	248	1.435	45	458
Jahr	2003	R 10	3.086	2.388	603	95	3.348	61	617	2.670	1.663	13	267	1.423	48	350
Jahr	1999	OBB	27.161	21.103	4.722	1.336	28.694	412	5.191	23.091	16.568	102	2.320	10.593	310	2.871
Jahr	2000	OBB	26.610	20.601	4.768	1.241	27.960	385	4.952	22.623	16.467	73	2.175	10.143	312	2.777
Jahr	2001	OBB	27.406	21.423	4.862	1.121	29.179	383	4.903	23.893	16.804	76	2.200	10.602	307	2.703
Jahr	2002	OBB	26.421	20.973	4.307	1.141	28.569	359	4.695	23.515	16.730	82	2.117	9.691	277	2.578
Jahr	2003	OBB	26.080	20.500	4.496	1.084	27.805	386	4.439	22.980	16.405	105	1.974	9.675	281	2.465
Jahr	1999	BAY	78.265	61.372	13.842	3.051	85.503	1.344	17.168	66.991	42.940	243	6.631	35.325	1.101	10.537
Jahr	2000	BAY	76.214	59.792	13.424	2.998	83.554	1.383	16.519	65.652	42.347	248	6.336	33.867	1.135	10.183
Jahr	2001	BAY	77.926	60.884	14.328	2.714	84.828	1.284	15.832	67.712	43.091	269	6.254	34.835	1.015	9.578
Jahr	2002	BAY	74.782	58.657	13.288	2.837	81.383	1.213	14.739	65.431	42.378	257	5.947	32.404	956	8.792
Jahr	2003	BAY	74.032	57.960	13.425	2.647	79.806	1.205	14.309	64.292	42.427	254	5.825	31.605	951	8.484

Straßenverkehrsunfälle in der Region 10 Ingolstadt (5-Jahres-Vergleich)

Quelle: Bayerisches Landesamt für Statistik und Datenverarbeitung; München

Stadt Ingolstadt; Stadtentwicklung und Statistik

Jahr	Jahr	Ort	Unfälle insgesamt	Unfälle mit Personenschaden	Unfälle mit schw. Sachschaden	sonstige Alkoholfälle	Verunglückte Personen	davon Getötete	dav. Schwerverletzte	davon Leichtverletzte	Unfälle nur innerorts	dabei Getötete	dabei Schwerverletzte	Unfälle außerorts	dabei Getötete	dabei Schwerverletzte
------	------	-----	-------------------	-----------------------------	-------------------------------	-----------------------	-----------------------	----------------	----------------------	-----------------------	-----------------------	----------------	-----------------------	-------------------	----------------	-----------------------

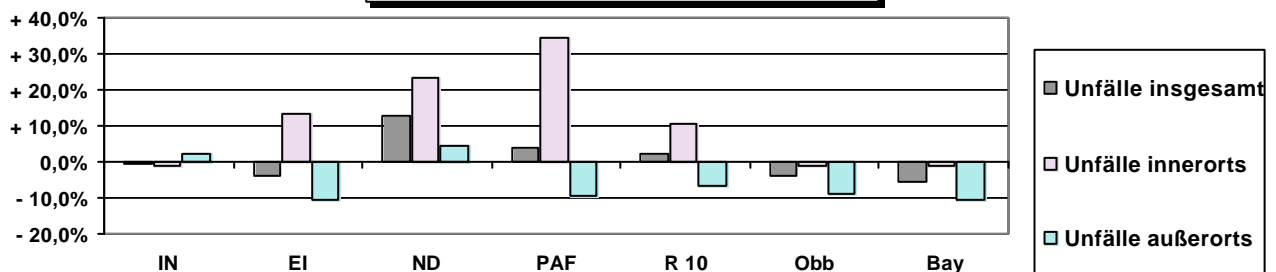
Entwicklung von 1999 bis 2003

			Unfälle insgesamt								davon innerorts			davon außerorts		
1999	2003	IN	-5	-15	+19	-9	-23	-2	-4	-17	-8	+1	+3	+3	-3	-7
1999	2003	EI	-28	-33	+12	-7	-112	-5	-23	-84	+30	+2	+14	-58	-7	-37
1999	2003	ND	+65	+39	+18	+8	+94	-8	+35	+67	+53	-3	+23	+12	-5	+12
1999	2003	PAF	+30	+32	+8	-10	+30	+9	-46	+67	+85	0	+12	-55	+9	-58
1999	2003	R 10	+62	+23	+57	-18	-11	-6	-38	+33	+160	0	+52	-98	-6	-90
1999	2003	Obb	-1.081	-603	-226	-252	-889	-26	-752	-111	-163	+3	-346	-918	-29	-406
1999	2003	Bay	-4.233	-3.412	-417	-404	-5.697	-139	-2.859	-2.699	-513	+11	-806	-3.720	-150	-2.053

Entwicklung von 1999 bis 2003 in Prozent

1999	2003	IN	- 0,5%	- 2,0%	+ 12,4%	- 20,5%	- 2,3%	- 22,2%	- 3,4%	- 2,0%	- 1,0%	+ 33,3%	+ 3,3%	+ 2,4%	- 50,0%	- 26,9%
1999	2003	EI	- 3,6%	- 5,5%	+ 8,2%	- 31,8%	- 12,2%	- 20,0%	- 10,9%	- 12,3%	+ 13,5%	+ 66,7%	+ 38,9%	- 10,6%	- 31,8%	- 21,1%
1999	2003	ND	+12,9%	+9,1%	+30,0%	+47,1%	+16,3%	-40,0%	+26,1%	+15,8%	+23,3%	-75,0%	+46,9%	+4,3%	-31,3%	+14,1%
1999	2003	PAF	+3,7%	+5,3%	+4,3%	-33,3%	+3,4%	+69,2%	-24,0%	+9,9%	+34,6%	0,0%	+31,6%	-9,6%	+90,0%	-37,7%
1999	2003	R 10	+2,1%	+1,0%	+10,4%	-15,9%	-0,3%	-9,0%	-5,8%	+1,3%	+10,6%	0,0%	+24,2%	-6,4%	-11,1%	-20,5%
1999	2003	Obb	-4,0%	-2,9%	-4,8%	-18,9%	-3,1%	-6,3%	-14,5%	-0,5%	-1,0%	+2,9%	-14,9%	-8,7%	-9,4%	-14,1%
1999	2003	Bay	-5,4%	-5,6%	-3,0%	-13,2%	-6,7%	-10,3%	-16,7%	-4,0%	-1,2%	+4,5%	-12,2%	-10,5%	-13,6%	-19,5%

Entwicklung der Straßenverkehrsunfälle in Prozent



Erläuterungen:

Alle mit Verkehrsunfallanzeigen gemeldeten Unfälle, bei denen infolge des Fahrverkehrs auf öffentlichen Wegen und Plätzen Personen getötet oder verletzt wurden oder Sachschaden entstanden ist. Zu den Unfällen mit Sachschaden zählen die schwerwiegenden Unfälle mit Sachschaden im engeren Sinne, bei denen ein Straftatbestand oder eine Ordnungswidrigkeit (Bußgeld) vorlag und gleichzeitig mindestens ein Kfz aufgrund eines Unfallschadens von der Unfallstelle abgeschleppt werden mußte, sowie sonstige Sachschadensunfälle unter Alkoholeinwirkung (mindestens ein Unfallbeteiligter stand unter Alkoholeinwirkung und alle Kfz (falls beteiligt), waren noch fahrbereit).

Straßenverkehrsunfälle in der Region 10 Ingolstadt (1-Jahres-Vergleich)

Quelle: Bayerisches Landesamt für Statistik und Datenverarbeitung; München

Stadt Ingolstadt; Stadtentwicklung und Statistik

Quartal	Jahr	Ort	Unfälle insgesamt	Unfälle mit Personenschaden	Unfälle mit schw. Sachschaden	sonstige Alkoholunfälle	Verunglückte Personen	davon Getötete	dav. Schwerverletzte	davon Leichtverletzte	Unfälle innerorts	dabei Getötete	dabei Schwerverletzte	Unfälle außerorts	dabei Getötete	dabei Schwerverletzte
			Unfälle insgesamt							davon innerorts			davon außerorts			
4. Qu.	2002	IN	226	178	36	12	219	1	29	189	203	1	27	23	0	2
1. Qu.	2003	IN	183	132	42	9	162	0	19	143	160	0	15	23	0	4
2. Qu.	2003	IN	272	215	49	8	283	4	36	243	237	3	27	35	1	9
3. Qu.	2003	IN	254	208	36	10	274	2	35	237	220	0	34	34	2	1
4. Qu.	2003	IN	218	165	45	8	239	1	24	214	182	1	19	36	0	5
4. Qu.	2002	EI	195	143	48	4	206	4	50	152	56	1	12	139	3	38
1. Qu.	2003	EI	142	107	30	5	146	1	34	111	42	0	6	100	1	28
2. Qu.	2003	EI	175	140	32	3	204	4	54	146	70	1	14	105	3	40
3. Qu.	2003	EI	230	179	47	4	261	11	60	190	77	4	20	153	7	40
4. Qu.	2003	EI	195	142	50	3	196	4	40	152	64	0	10	131	4	30
4. Qu.	2002	ND	141	111	25	5	150	2	29	119	78	0	8	63	2	21
1. Qu.	2003	ND	112	85	22	5	135	2	39	94	50	0	16	62	2	23
2. Qu.	2003	ND	168	148	14	6	212	4	49	159	90	1	21	78	3	28
3. Qu.	2003	ND	165	138	21	6	190	4	51	135	82	0	23	83	4	28
4. Qu.	2003	ND	124	95	21	8	135	2	30	103	58	0	12	66	2	18
4. Qu.	2002	PAF	223	161	52	10	238	5	44	189	61	0	6	162	5	38
1. Qu.	2003	PAF	173	126	44	3	197	8	26	163	62	0	8	111	8	18
2. Qu.	2003	PAF	257	195	57	5	302	6	51	245	94	1	22	163	5	29
3. Qu.	2003	PAF	241	183	48	10	241	6	41	194	104	1	10	137	5	31
4. Qu.	2003	PAF	177	130	45	2	171	2	28	141	71	1	10	106	1	18
4. Qu.	2002	R 10	785	593	161	31	813	12	152	649	398	2	53	387	10	99
1. Qu.	2003	R 10	610	450	138	22	640	11	118	511	314	0	45	296	11	73
2. Qu.	2003	R 10	872	698	152	22	1.001	18	190	793	491	6	84	381	12	106
3. Qu.	2003	R 10	890	708	152	30	966	23	187	756	483	5	87	407	18	100
4. Qu.	2003	R 10	714	532	161	21	741	9	122	610	375	2	51	339	7	71
4. Qu.	2002	OBB	6.360	4.852	1.195	313	6.609	81	988	5.540	4.043	17	478	2.317	64	510
1. Qu.	2003	OBB	5.071	3.680	1.127	264	5.188	60	805	4.323	3.007	13	313	2.064	47	492
2. Qu.	2003	OBB	7.084	5.818	1.022	244	7.736	113	1.278	6.345	4.630	29	588	2.454	84	690
3. Qu.	2003	OBB	7.747	6.430	1.036	281	8.574	137	1.480	6.957	4.938	41	682	2.809	96	798
4. Qu.	2003	OBB	6.178	4.572	1.311	295	6.307	76	876	5.355	3.830	22	391	2.348	54	485
4. Qu.	2002	BAY	18.783	13.949	4.007	827	19.445	258	3.236	15.951	10.732	69	1.390	8.051	189	1.846
1. Qu.	2003	BAY	14.871	10.839	3.385	647	15.403	226	2.614	12.563	8.185	43	970	6.686	183	1.644
2. Qu.	2003	BAY	19.881	16.220	3.052	609	22.038	336	4.178	17.524	11.747	70	1.738	8.134	266	2.440
3. Qu.	2003	BAY	21.223	17.551	3.000	672	23.680	374	4.460	18.846	12.428	79	1.880	8.795	295	2.580
4. Qu.	2003	BAY	18.057	13.350	3.988	719	18.685	269	3.057	15.359	10.067	62	1.237	7.990	207	1.820

Straßenverkehrsunfälle in der Region 10 Ingolstadt (1-Jahres-Vergleich)

Quelle: Bayerisches Landesamt für Statistik und Datenverarbeitung; München

Stadt Ingolstadt; Stadtentwicklung und Statistik

Quartal	Quartal	Ort	Unfälle insgesamt	Unfälle mit Personenschaden	Unfälle mit schw. Sachschaden	sonstige Alkoholfälle	Verunglückte Personen	davon Getötete	dav. Schwerverletzte	davon Leichtverletzte	Unfälle nur innerorts	dabei Getötete	dabei Schwerverletzte	Unfälle außerorts	dabei Getötete	dabei Schwerverletzte
---------	---------	-----	-------------------	-----------------------------	-------------------------------	-----------------------	-----------------------	----------------	----------------------	-----------------------	-----------------------	----------------	-----------------------	-------------------	----------------	-----------------------

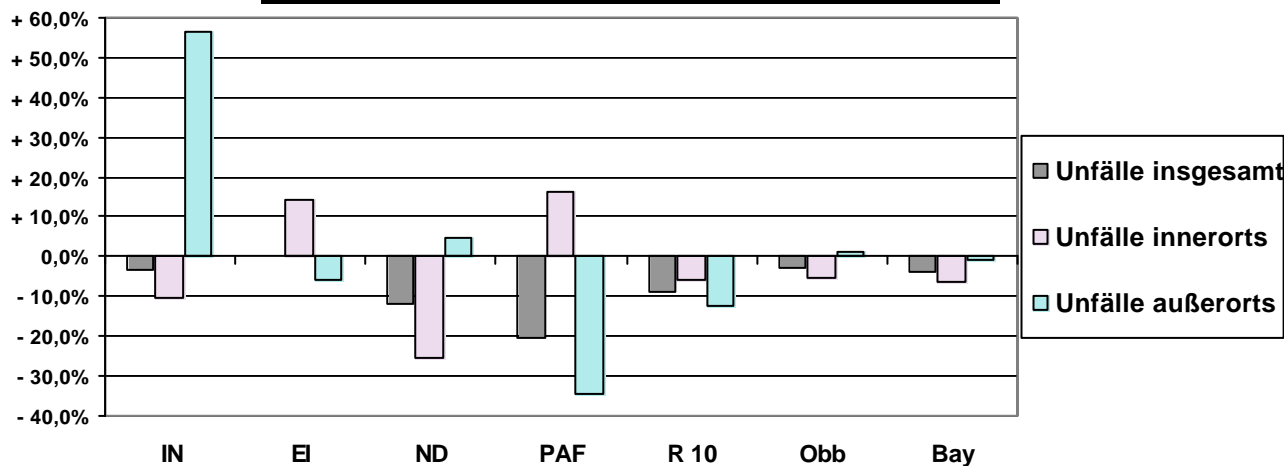
Entwicklung von 2002 bis 2003

von	bis		Unfälle insgesamt								davon innerorts			davon außerorts		
4. Qu. 2002	4. Qu. 2003	IN	-8	-13	+9	-4	+20	0	-5	+25	-21	0	-8	+13	0	+3
4. Qu. 2002	4. Qu. 2003	EI	0	-1	+2	-1	-10	0	-10	0	+8	-1	-2	-8	+1	-8
4. Qu. 2002	4. Qu. 2003	ND	-17	-16	-4	+3	-15	0	+1	-16	-20	0	+4	+3	0	-3
4. Qu. 2002	4. Qu. 2003	PAF	-46	-31	-7	-8	-67	-3	-16	-39	+10	+1	+4	-56	-4	-20
4. Qu. 2002	4. Qu. 2003	R 10	-71	-61	0	-10	-72	-3	-30	-39	-23	0	-2	-48	-3	-28
4. Qu. 2002	4. Qu. 2003	Obb	-182	-280	+116	-18	-302	-5	-112	-185	-213	+5	-87	+31	-10	-25
4. Qu. 2002	4. Qu. 2003	Bay	-726	-599	-19	-108	-760	+11	-179	-592	-665	-7	-153	-61	+18	-26

Entwicklung von 2002 bis 2003 in Prozent

von	bis															
4. Qu. 2002	4. Qu. 2003	IN	- 3,5%	- 7,3%	#####	- 33,3%	+ 9,1%	0,0%	- 17,2%	+ 13,2%	- 10,3%	0,0%	- 29,6%	+ 56,5%	.	+ 150,0%
4. Qu. 2002	4. Qu. 2003	EI	0,0%	- 0,7%	+ 4,2%	- 25,0%	- 4,9%	0,0%	- 20,0%	0,0%	+ 14,3%	#####	- 16,7%	- 5,8%	+ 33,3%	- 21,1%
4. Qu. 2002	4. Qu. 2003	ND	-12,1%	-14,4%	-16,0%	+60,0%	-10,0%	0,0%	+3,4%	-13,4%	-25,6%	.	+50,0%	+4,8%	0,0%	-14,3%
4. Qu. 2002	4. Qu. 2003	PAF	-20,6%	-19,3%	-13,5%	-80,0%	-28,2%	-60,0%	-36,4%	-6,0%	+16,4%	.	+66,7%	-34,6%	-80,0%	-52,6%
4. Qu. 2002	4. Qu. 2003	R 10	-9,0%	-10,3%	0,0%	-32,3%	-8,9%	-25,0%	-19,7%	-6,0%	-5,8%	0,0%	-3,8%	-12,4%	-30,0%	-28,3%
4. Qu. 2002	4. Qu. 2003	Obb	-2,9%	-5,8%	+9,7%	-5,8%	-4,6%	-6,2%	-11,3%	-3,3%	-5,3%	+29,4%	-18,2%	+1,3%	-15,6%	-4,9%
4. Qu. 2002	4. Qu. 2003	Bay	-3,9%	-4,3%	-0,5%	-13,1%	-3,9%	+4,3%	-5,5%	-3,7%	-6,2%	-10,1%	-11,0%	-0,8%	+9,5%	-1,4%

Entwicklung der Straßenverkehrsunfälle in Prozent



Beschäftigte nach Wohn- und Arbeitsort in der Region 10 am 30.6.2003						
Quelle: Agentur für Arbeit			Stadt Ingolstadt, Stadtentwicklung und Statistik			
Gemeinde/ Kreis	Beschäftigte nach Wohnort		Beschäftigte nach Arbeitsort		Wohnort = Arbeitsort	Pendler- saldo
	gesamt	davon Aus- pendler	gesamt	davon Ein- pendler		
Stadt Ingolstadt	43.088	12.152	73.420	42.484	30.936	30.332
Vorjahr (30.6.02)	43.494	12.047	73.892	42.445	31.447	30.398
Adelschlag	961	916	119	74	45	-842
Altmannstein, Markt	2.422	2.125	529	232	297	-1.893
Beilngries, Stadt	3.083	1.985	2.284	1.186	1.098	-799
Böhmfeld	620	590	115	85	30	-505
Buxheim	1.233	1.111	357	235	122	-876
Denkendorf	1.662	1.284	1.116	738	378	-546
Dollnstein, Markt	941	817	281	157	124	-660
Egweil	418	393	55	30	25	-363
Eichstätt, Stadt	3.704	1.508	7.224	5.028	2.196	3.520
Eitensheim	920	857	176	113	63	-744
Gaimersheim, Markt	3.945	3.340	4.966	4.361	605	1.021
Großmehring	2.401	2.152	886	637	249	-1.515
Hepberg	929	889	268	228	40	-661
Hitzhofen	1.058	994	125	61	64	-933
Kinding, Markt	926	700	999	773	226	73
Kipfenberg, Markt	2.131	1.514	1.257	640	617	-874
Kösching, Markt	2.959	2.546	1.187	774	413	-1.772
Lenting	1.785	1.633	970	818	152	-815
Mindelstetten	574	548	50	24	26	-524
Mörnsheim, Markt	534	468	181	115	66	-353
Nassenfels, Markt	648	602	137	91	46	-511
Oberdolling	457	394	352	289	63	-105
Pförring, Markt	1.222	1.040	470	288	182	-752
Pollenfeld	1.095	985	329	219	110	-766
Schernfeld	1.123	972	323	172	151	-800
Stammham	1.286	1.193	330	237	93	-956
Titting, Markt	925	727	554	356	198	-371
Walting	843	744	306	207	99	-537
Wellheim, Markt	982	859	259	136	123	-723
Wettstetten	1.750	1.646	339	235	104	-1.411
Lkr. Eichstätt	43.537	35.532	26.544	18.539	8.005	-16.993
Vorjahr (30.6.02)	43.476	35.369	26.203	18.202	8.001	-17.167

Beschäftigte nach Wohn- und Arbeitsort in der Region 10 am 30.6.2003

Quelle: Agentur für Arbeit Stadt Ingolstadt, Stadtentwicklung und Statistik

Gemeinde/ Kreis	Beschäftigte nach Wohnort		Beschäftigte nach Arbeitsort		Wohnort = Arbeitsort	Pendler- saldo
	gesamt	davon Aus- pendler	gesamt	davon Ein- pendler		
Aresing	987	895	237	145	92	-750
Berg im Gau	456	392	190	126	64	-266
Bergheim	676	644	138	106	32	-538
Brunnen	570	525	196	151	45	-374
Burgheim, Markt	1.613	1.225	1.008	620	388	-605
Ehekirchen	1.292	1.065	534	307	227	-758
Gachenbach	820	721	284	185	99	-536
Karlshuld	1.846	1.624	497	275	222	-1.349
Karlskron	1.768	1.590	927	749	178	-841
Langenmosen	507	403	259	155	104	-248
Neuburg a.d.Donau	9.830	4.116	11.745	6.031	5.714	1.915
Oberhausen	867	760	341	234	107	-526
Rennertshofen, Markt	1.658	1.338	558	238	320	-1.100
Rohrenfels	556	501	323	268	55	-233
Schrobenhausen, Stadt	5.452	2.550	6.511	3.609	2.902	1.059
Königsmoos	1.539	1.352	443	256	187	-1.096
Waidhofen	791	737	204	150	54	-587
Weichering	828	771	492	435	57	-336
Lkr. Neuburg-SOB	32.056	21.209	24.887	14.040	10.847	-7.169
Vorjahr (30.6.02)	32.326	21.149	25.195	14.018	11.177	-7.131

Baar-Ebenhausen	1.815	1.596	970	751	219	-845
Ernsgaden	489	457	126	94	32	-363
Geisenfeld, Stadt	3.289	2.509	1.977	1.197	780	-1.312
Gerolsbach	1.088	974	301	187	114	-787
Hettenshausen	556	533	100	77	23	-456
Hohenwart, Markt	1.434	1.171	1.263	1.000	263	-171
Ilmmünster	806	761	159	114	45	-647
Jetzendorf	1.079	962	404	287	117	-675
Manching, Markt	4.172	3.214	4.208	3.250	958	36
Münchsmünster	1.081	914	1.107	940	167	26
Pfaffenhofen a.d.Ilm	8.206	5.140	8.107	5.041	3.066	-99
Pörnbach	687	624	216	153	63	-471
Reichertshausen	1.787	1.635	327	175	152	-1.460
Reichertshofen, Markt	2.607	2.091	1.556	1.040	516	-1.051
Rohrbach	1.927	1.721	697	491	206	-1.230
Scheyern	1.535	1.356	569	390	179	-966
Schweitenkirchen	1.768	1.469	1.174	875	299	-594
Vohburg	2.644	2.161	1.693	1.210	483	-951
Wolnzach, Markt	3.502	2.461	2.805	1.764	1.041	-697
Lkr. Pfaffenhofen	40.472	31.749	27.759	19.036	8.723	-12.713
Vorjahr (30.6.02)	40.494	31.576	27.630	18.690	8.940	-12.886

Region 10	159.153		152.610		58.511	-6.543
Vorjahr (30.6.02)	159.760		152.920		59.565	-6.840