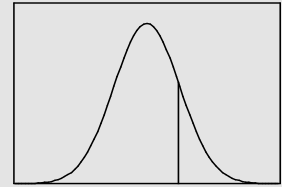


Stadtentwicklung

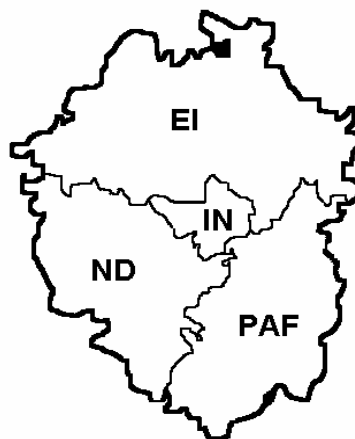
Statistik

Stadtforschung



Statistischer Vierteljahresbericht der Region 10 Ingolstadt

2. Quartal 2004



Stadt Ingolstadt
Hauptamt - Stadtentwicklung und Statistik
Rathausplatz 4
85049 Ingolstadt
Tel.: 0841-305-1056, -1057, -1058
Fax: 0841- 305-1059
E-Mail: statistik@ingolstadt.de

In Zusammenarbeit mit:
Landkreis Eichstätt
Landkreis Neuburg-Schrobenhausen
Landkreis Pfaffenhofen

Januar 2005

Impressum

<i>Herausgeber</i>	<i>Arbeitsgruppe Statistik der Region 10 Ingolstadt Januar 2005</i>
<i>Bearbeitung</i>	<i>Stadt Ingolstadt Stadtentwicklung und Statistik Rathausplatz 4 Postfach 21 09 64 85024 Ingolstadt Tel. (0841) 305 1056 bis 1058 Fax (0841) 305 1059 E-Mail: statistik@ingolstadt.de</i>

Nachdruck nur auszugsweise und mit Quellenangabe gestattet !

Arbeitsgruppe Statistik der Region 10 Ingolstadt:

	Stadt Ingolstadt	Landratsamt Eichstätt	Landratsamt Neuburg-Schrobenh.	Landratsamt Pfaffenhofen/Ilm
Dienststelle	<i>Stadt Ingolstadt</i>	<i>Landratsamt Eichstätt</i>	<i>Landratsamt Neuburg-Schr.</i>	<i>Landratsamt Pfaffenhofen</i>
Abteilung	<i>Stadtentwicklung u. Statistik</i>			
Straße	<i>Rathausplatz 4</i>	<i>Residenzplatz 1</i>	<i>Platz der deutschen Einheit 1</i>	<i>Postfach 1451</i>
Ort	<i>85024 Ingolstadt</i>	<i>85072 Eichstätt</i>	<i>86633 Neuburg/Donau</i>	<i>85264 Pfaffenhofen</i>
Telefon	<i>(0841) 305-1056</i>	<i>(08421) 70-259</i>	<i>(08431) 57-424</i>	<i>(08441) 27-440</i>
Fax	<i>(0841) 305-1059</i>	<i>(08421) 70-222</i>	<i>(08431) 57-433</i>	<i>(08441) 27-255</i>
E-mail	<i>helmut.schels@ingolstadt.de</i>	<i>georg.stark@landkreis.eichst aett.de</i>	<i>ira.weigert@neusob.de</i>	<i>karl.huber@landratsamt- PAF.de</i>
Ansprechpartner	<i>Herr Schels</i>	<i>Herr Stark</i>	<i>Herr Weigert</i>	<i>Herr Huber</i>

Region 10 Ingolstadt

O Stadt Ingolstadt

Stadtbezirke
1 - Mitte
2 - Nordwest
3 - Nordost
4 - Südost
5 - Südwest
6 - West
7 - Etting
8 - Oberhaunstadt
9 - Mailing
10 - Süd
11 - Friedr.h.-Hollerst.

Ldkr. Eichstätt

Gemeinden
Adelschlag
K Altmannstein
M Beilngries, St
Böhmfeld
Buxheim
K Denkendorf
K Dollnstein, M
Egweil
M Eichstätt, GKSt
Eitensheim
U Gaimersheim, M
K Großmehring
Hepberg
Hitzhofen
Kinding, M
K Kipfenberg, M
K Kösching, M
K Lenting
Mindelstetten
Mörnsheim, M
K Nassenfels, M
Oberdolling
K Pörring, M
Pollenfeld
Schernfeld
Stammham
K Titting, M
Waiting
Wellheim, M
Wettstetten
Gemeindefr. Gebiete

Ldkr. Neuburg-Schr.

Gemeinden
Aresing
Berg im Gau
Bergheim
Brunnen
K Burgheim, M
K Ehekirchen
Gachenbach
K Karlshuld
Karlskron
Königsmoos
Langenmosen
M Neuburg a.d.Donau
Oberhausen
K Rennertshofen, M
Rohrenfels
M Schrobenhausen
Waidhofen
Weichering

Ldkr. Pfaffenhofen

Gemeinden
Baar-Ebenhausen
Ernsgaden
U Geisenfeld, St
Gerolsbach
Hettenshausen
K Hohenwart, M
Ilmmünster
Jetzendorf
U Manching, M
K Münchsmünster
M Pfaffenhofen/Ilm, St
Pörnbach
K Reichertshausen
K Reichertshofen, M
K Rohrbach
K Scheyern
K Schweitenkirchen
K Vohburg a. d. Donau
U Wolnzach, M

GKSt St M	Große Kreisstadt Stadt Markt
-----------------	------------------------------------

Zentrale Orte Einstufung nach dem Landesentwicklungsplan 2003 (Kleinzentren nach Regionalplan Ingolstadt 1989, aktualisiert zum 15.06.1998 lt. Protokoll des Planungsverbandes Region Ingolstadt)	
O	Oberzentrum
M	Mittelzentrum
M	mögl. Mittelzentrum
U	Unterzentrum
K	Kleinzentrum

Statistischer Vierteljahresbericht der Region 10 Ingolstadt 2. Quartal 2004

Inhaltsverzeichnis

	Seite
Bevölkerungsstand in der Region 10 Ingolstadt	2
Sozialversicherungspflichtig Beschäftigte in der Region 10 Ingolstadt (5-Jahres-Vergleich)	4
Sozialversicherungspflichtig Beschäftigte in der Region 10 Ingolstadt (1-Jahres-Vergleich)	6
Sozialversicherungspflichtig Beschäftigte nach Wirtschaftsgruppen (5-Jahres-Vergleich)	8
Sozialversicherungspflichtig Beschäftigte nach Wirtschaftsgruppen (1-Jahres-Vergleich)	10
Arbeitslose und Arbeitslosigkeit im regionalen und überregionalen Vergleich	12
Arbeitslose und Arbeitslosigkeit nach Kreisen	14
Das Verarbeitende Gewerbe in der Region 10 Ingolstadt (5-Jahres-Vergleich)	16
Das Verarbeitende Gewerbe in der Region 10 Ingolstadt (1-Jahres-Vergleich)	18
Das Baugewerbe in der Region 10 Ingolstadt (5-Jahres-Vergleich)	20
Das Baugewerbe in der Region 10 Ingolstadt (1-Jahres-Vergleich)	22
Baugenehmigungen in der Region 10 Ingolstadt (5-Jahres-Vergleich)	24
Baugenehmigungen in der Region 10 Ingolstadt (1-Jahres-Vergleich)	26
Fremdenverkehr in der Region 10 Ingolstadt (5-Jahres-Vergleich)	28
Fremdenverkehr in der Region 10 Ingolstadt (1-Jahres-Vergleich)	30
Straßenverkehrsunfälle in der Region 10 Ingolstadt (5-Jahres-Vergleich)	32
Straßenverkehrsunfälle in der Region 10 Ingolstadt (1-Jahres-Vergleich)	34
Schuldendienst der Gemeinden 2002	35
Steuerhebesätze der Gemeinden 2002	36

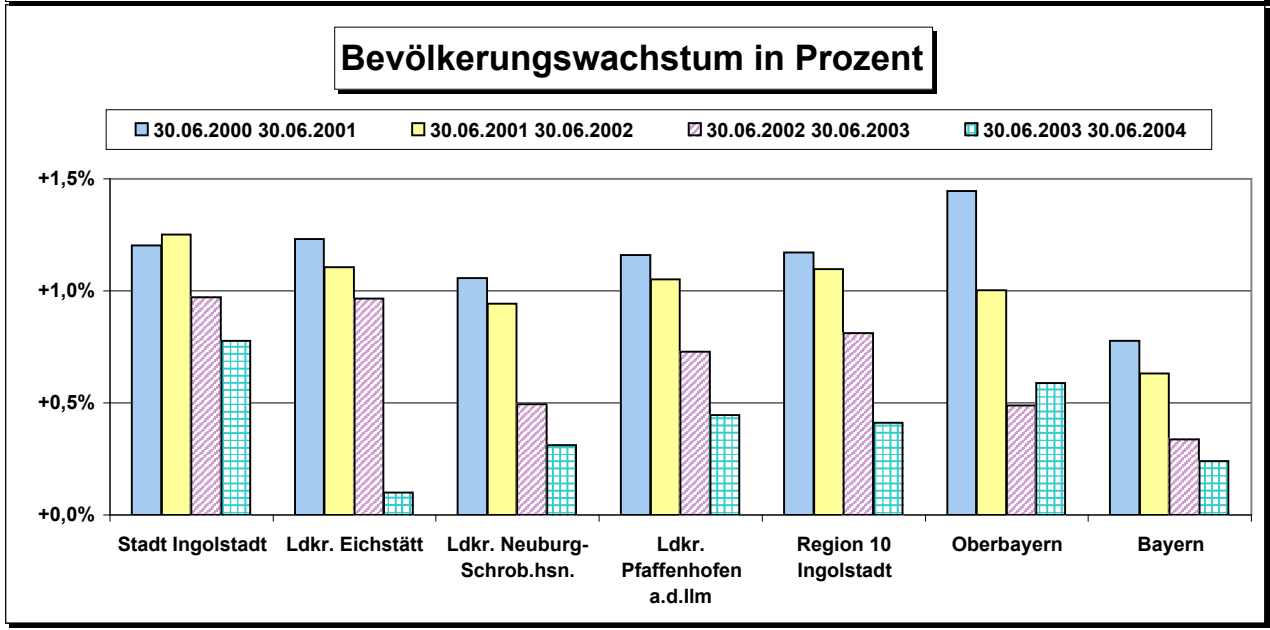
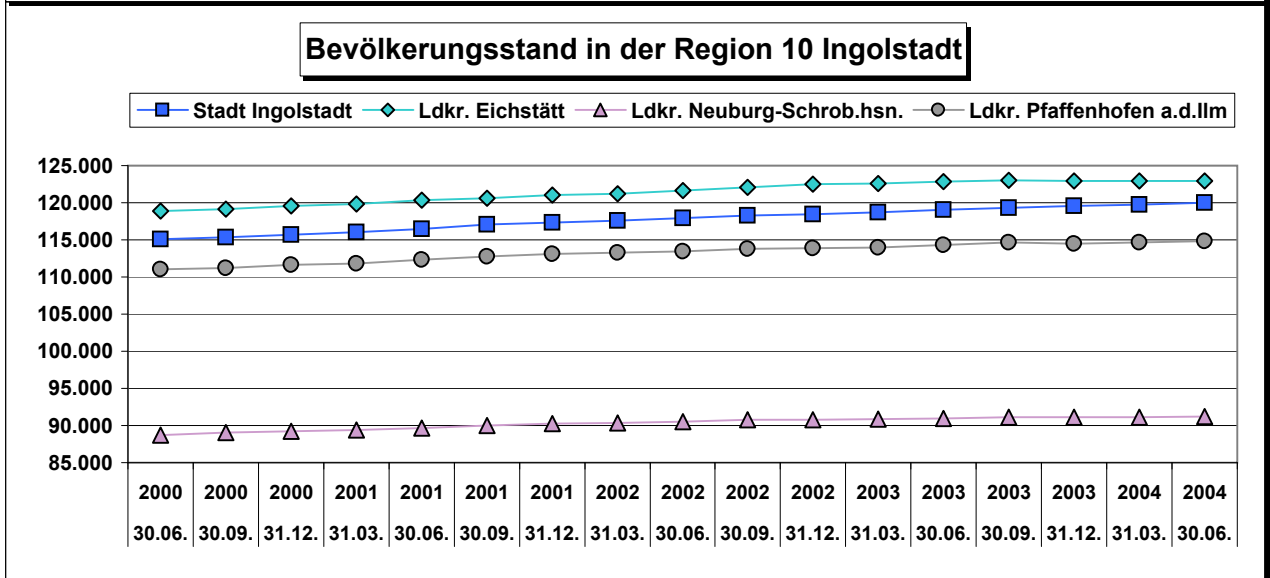
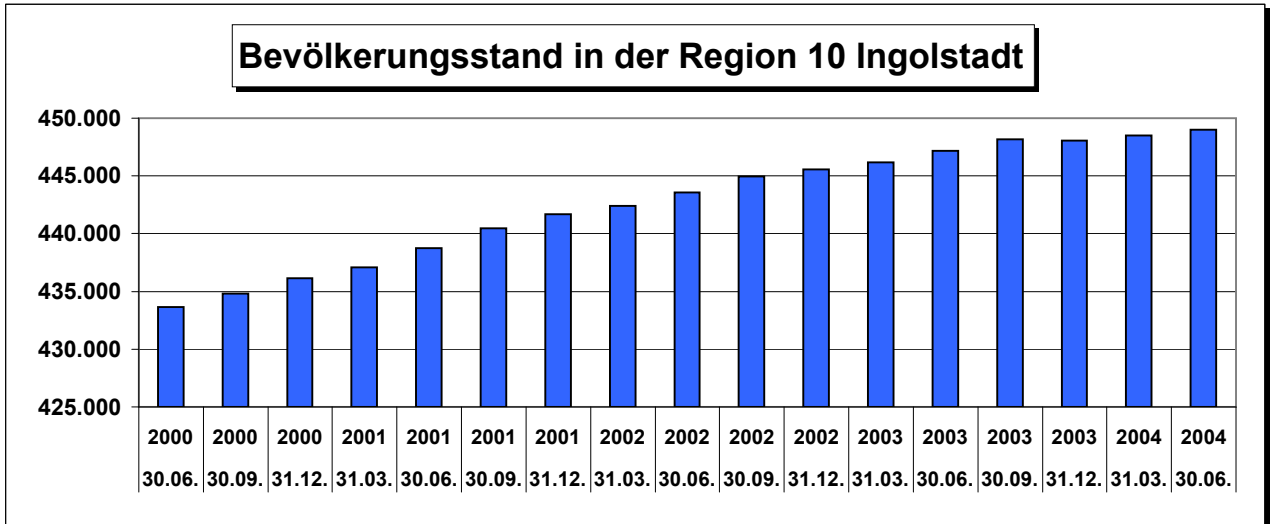
Amtlicher Bevölkerungsstand in der Region 10 Ingolstadt								
Quelle: Bay. Landesamt für Statistik und Datenverarbeitung						Stadt Ingolstadt; Stadtentwicklung und Statistik		
Datum	Jahr	Stadt Ingolstadt	Ldkr. Eichstätt	Ldkr. Neuburg-Schrobenhausen	Ldkr. Pfaffenhofen a.d. Ilm	Region 10 Ingolstadt	Oberbayern	Bayern
30.06.	2000	115.069	118.874	88.709	111.015	433.667	4.053.424	12.183.377
30.09.	2000	115.369	119.175	89.047	111.217	434.808	4.069.734	12.209.832
31.12.	2000	115.722	119.561	89.215	111.669	436.167	4.083.077	12.230.255
31.03.	2001	116.034	119.790	89.428	111.829	437.081	4.096.152	12.249.297
30.06.	2001	116.453	120.337	89.648	112.304	438.742	4.111.987	12.278.113
30.09.	2001	117.086	120.637	90.010	112.737	440.470	4.128.449	12.310.314
31.12.	2001	117.311	121.031	90.224	113.111	441.677	4.138.402	12.329.714
31.03.	2002	117.579	121.178	90.371	113.286	442.414	4.144.378	12.338.745
30.06.	2002	117.909	121.668	90.494	113.485	443.556	4.153.213	12.355.718
30.09.	2002	118.292	122.095	90.733	113.819	444.939	4.164.367	12.376.576
31.12.	2002	118.416	122.466	90.810	113.881	445.573	4.169.657	12.387.351
31.03.	2003	118.680	122.625	90.877	113.985	446.167	4.173.325	12.389.124
30.06.	2003	119.054	122.844	90.942	114.311	447.151	4.173.465	12.397.377
30.09.	2003	119.348	123.021	91.134	114.675	448.178	4.171.630	12.404.010
31.12.	2003	119.528	122.972	91.084	114.489	448.073	4.195.673	12.423.386
31.03.	2004	119.749	122.893	91.161	114.694	448.497	4.193.964	12.419.584
30.06.	2004	119.980	122.968	91.224	114.821	448.993	4.197.982	12.427.098

Jahresübersicht								
30.06.	2000	115.069	118.874	88.709	111.015	433.667	4.053.424	12.183.377
30.06.	2001	116.453	120.337	89.648	112.304	438.742	4.111.987	12.278.113
30.06.	2002	117.909	121.668	90.494	113.485	443.556	4.153.213	12.355.718
30.06.	2003	119.054	122.844	90.942	114.311	447.151	4.173.465	12.397.377
30.06.	2004	119.980	122.968	91.224	114.821	448.993	4.197.982	12.427.098

Entwicklung von 30.06.2000 bis 30.06.2004								
von	bis							
30.06.2000	30.06.2001	+1.384	+1.463	+939	+1.289	+5.075	+58.563	+94.736
30.06.2001	30.06.2002	+1.456	+1.331	+846	+1.181	+4.814	+41.226	+77.605
30.06.2002	30.06.2003	+1.145	+1.176	+448	+826	+3.595	+20.252	+41.659
30.06.2003	30.06.2004	+926	+124	+282	+510	+1.842	+24.517	+29.721
30.06.2000	30.06.2004	+4.911	+4.094	+2.515	+3.806	+15.326	+144.558	+243.721

Entwicklung von 30.06.2000 bis 30.06.2004 in Prozent								
von	bis							
30.06.2000	30.06.2001	+1,2%	+1,2%	+1,1%	+1,2%	+1,2%	+1,4%	+0,8%
30.06.2001	30.06.2002	+1,3%	+1,1%	+0,9%	+1,1%	+1,1%	+1,0%	+0,6%
30.06.2002	30.06.2003	+1,0%	+1,0%	+0,5%	+0,7%	+0,8%	+0,5%	+0,3%
30.06.2003	30.06.2004	+0,8%	+0,1%	+0,3%	+0,4%	+0,4%	+0,6%	+0,2%
30.06.2000	30.06.2004	+4,3%	+3,4%	+2,8%	+3,4%	+3,5%	+3,6%	+2,0%

Zur Bevölkerung einer Gemeinde werden alle Personen gezählt, die in dieser Gemeinde die alleinige Wohnung oder die Hauptwohnung nach § 12 des Melderechtsrahmengesetzes (MRRG) haben. Hauptwohnung eines Einwohners mit mehreren Wohnungen im Inland ist die vorwiegend benutzte Wohnung des Einwohners. Hauptwohnung eines verheirateten Einwohners, der nicht dauernd getrennt von seiner Familie lebt, ist die vorwiegend benutzte Wohnung der Familie. Hauptwohnung eines minderjährigen Einwohners ist die vorwiegend benutzte Wohnung des Personensorgeberechtigten. Hauptwohnung eines Behinderten, der in einer Behinderteneinrichtung untergebracht ist, bleibt auf Antrag des Behinderten bis zur Vollendung des 27. Lebensjahres die vorwiegend benutzte Wohnung des Personensorgeberechtigten. In Zweifelsfällen ist die vorwiegend benutzte Wohnung dort, wo der Schwerpunkt der Lebensbeziehungen des Einwohners liegt.



Sozialversicherungspflichtig Beschäftigte in der Region 10 Ingolstadt (5-Jahres-Vergleich)

Quelle: Bayerisches Landesamt für Statistik und Datenverarbeitung; München

Absolute Zahlen

Stadt Ingolstadt; Stadtentwicklung und Statistik

Datum	Jahr	Ort	Beschäftigte ... am Arbeitsort										... am Wohnort		Pendlersaldo	
			gesamt	weiblich	Arbeiter		Angestellte		Ausländer				gesamt	weiblich	gesamt	weiblich
					gesamt	weiblich	gesamt	weiblich	gesamt	weiblich	Arbeiter	Angestellte				
Stadt Ingolstadt																
31.03.	2000	IN	70.025	24.774	37.295	7.513	32.730	17.261	5.331	1.509	4.175	1.156	41.586	17.217	+28.439	+7.557
31.03.	2001	IN	74.627	25.974	40.398	8.014	34.229	17.960	5.906	1.673	4.664	1.242	42.988	17.960	+31.639	+8.014
31.03.	2002	IN	73.460	25.794	38.858	7.623	34.602	18.171	5.519	1.600	4.246	1.273	43.271	18.174	+30.189	+7.620
31.03.	2003	IN	73.612	25.832	38.295	7.530	35.317	18.302	5.366	1.576	.	.	43.158	18.050	+30.454	+7.782
31.03.	2004	IN	72.440	25.316	37.132	7.184	35.308	18.132	5.102	1.484	.	.	42.574	17.649	+29.866	+7.667
Landkreis Eichstätt																
31.03.	2000	EI	24.650	11.184	12.991	3.460	11.659	7.724	1.357	412	1.107	250	41.586	16.303	-16.936	-5.119
31.03.	2001	EI	25.027	11.604	12.929	3.597	12.098	8.007	1.363	475	1.054	309	42.592	16.930	-17.565	-5.326
31.03.	2002	EI	25.603	12.152	12.863	3.616	12.740	8.536	1.427	502	1.087	340	43.045	17.263	-17.442	-5.111
31.03.	2003	EI	26.310	12.370	13.046	3.597	13.264	8.773	1.489	481	.	.	43.301	17.362	-16.991	-4.992
31.03.	2004	EI	26.009	12.237	12.512	3.338	13.497	8.899	1.338	451	.	.	43.223	17.196	-17.214	-4.959
Landkreis Neuburg-Schrobenhausen																
31.03.	2000	ND	24.457	10.306	12.874	3.015	11.583	7.291	1.441	341	1.235	206	31.458	12.886	-7.001	-2.580
31.03.	2001	ND	24.711	10.623	12.905	3.156	11.806	7.467	1.443	387	1.216	227	31.989	13.290	-7.278	-2.667
31.03.	2002	ND	24.941	10.735	12.841	3.093	12.100	7.642	1.439	356	1.225	214	32.157	13.382	-7.216	-2.647
31.03.	2003	ND	24.703	10.689	12.556	3.015	12.147	7.674	1.480	369	.	.	32.019	13.350	-7.316	-2.661
31.03.	2004	ND	24.460	10.597	12.166	2.837	12.294	7.760	1.389	363	.	.	31.771	13.190	-7.311	-2.593
Landkreis Pfaffenhofen a.d.Ilm																
31.03.	2000	PAF	25.945	10.723	13.634	3.250	12.311	7.473	1.446	387	1.179	267	38.634	15.791	-12.689	-5.068
31.03.	2001	PAF	26.754	11.088	14.117	3.387	12.637	7.701	1.516	441	1.258	258	39.637	16.294	-12.883	-5.206
31.03.	2002	PAF	27.407	11.485	14.296	3.469	13.111	8.016	1.555	448	1.271	284	40.348	16.743	-12.941	-5.258
31.03.	2003	PAF	27.526	11.504	14.190	3.430	13.336	8.074	1.412	439	.	.	40.354	16.929	-12.828	-5.425
31.03.	2004	PAF	27.147	11.253	13.792	3.194	13.355	8.059	1.317	391	.	.	40.260	16.868	-13.113	-5.615
Region 10 Ingolstadt																
31.03.	2000	R 10	145.077	56.987	76.794	17.238	68.283	39.749	9.575	2.649	7.696	1.879	153.264	62.197	-8.187	-5.210
31.03.	2001	R 10	151.119	59.289	80.349	18.154	70.770	41.135	10.228	2.976	8.192	2.036	157.206	64.474	-6.087	-5.185
31.03.	2002	R 10	151.411	60.166	78.858	17.801	72.553	42.365	9.940	2.906	7.829	2.111	158.821	65.562	-7.410	-5.396
31.03.	2003	R 10	152.151	60.395	78.087	17.572	74.064	42.823	9.747	2.865	.	.	158.832	65.691	-6.681	-5.296
31.03.	2004	R 10	150.056	59.403	75.602	16.553	74.454	42.850	9.146	2.689	.	.	157.828	64.903	-7.772	-5.500
Oberbayern																
31.03.	2000	OBB	1.562.382	698.136	557.317	144.878	1.005.065	553.258	185.383	71.668	120.229	65.154	1.453.969	666.978	+108.413	+31.158
31.03.	2001	OBB	1.609.675	720.678	562.522	147.347	1.047.153	573.331	194.181	76.432	121.717	72.464	1.487.500	685.127	+122.175	+35.551
31.03.	2002	OBB	1.622.234	731.643	554.238	146.215	1.067.996	585.428	195.083	78.128	118.230	76.853	1.502.209	696.110	+120.025	+35.533
31.03.	2003	OBB	1.594.090	724.295	537.706	142.228	1.056.384	582.067	185.670	75.503	.	.	1.479.497	689.567	+114.593	+34.728
31.03.	2004	OBB	1.564.637	711.712	520.439	135.248	1.044.198	576.464	177.379	72.644	.	.	1.453.962	677.795	+110.675	+33.917
Bayern																
31.03.	2000	BAY	4.305.675	1.906.714	1.886.215	509.781	2.419.460	1.396.933	350.064	130.399	249.989	100.075	4.243.105	1.888.780	+62.570	+17.934
31.03.	2001	BAY	4.380.446	1.951.016	1.893.004	519.020	2.487.442	1.431.996	364.569	138.722	254.344	110.225	4.301.122	1.929.111	+79.324	+21.905
31.03.	2002	BAY	4.388.341	1.973.444	1.858.322	513.114	2.530.019	1.460.330	363.371	141.067	247.185	116.186	4.312.335	1.952.047	+76.006	+21.397
31.03.	2003	BAY	4.312.429	1.950.342	1.804.284	497.669	2.508.145	1.452.673	346.176	135.974	.	.	4.246.200	1.931.232	+66.229	+19.110
31.03.	2004	BAY	4.240.311	1.915.943	1.751.173	472.387	2.489.138	1.443.556	329.925	129.938	.	.	4.181.301	1.899.774	+59.010	+16.169

Sozialversicherungspflichtig Beschäftigte in der Region 10 Ingolstadt (5-Jahres-Vergleich)

Quelle: Bayerisches Landesamt für Statistik und Datenverarbeitung; München

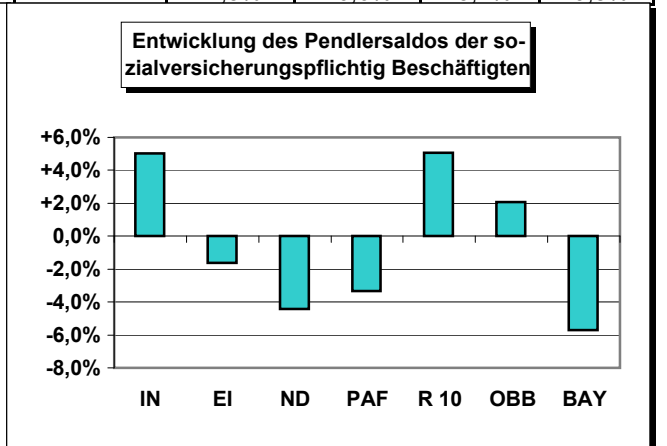
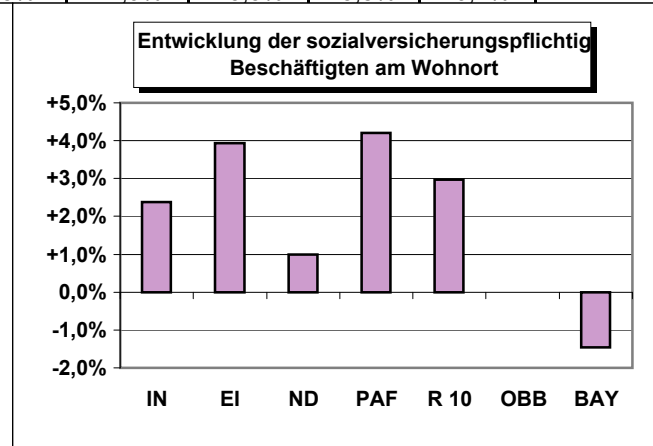
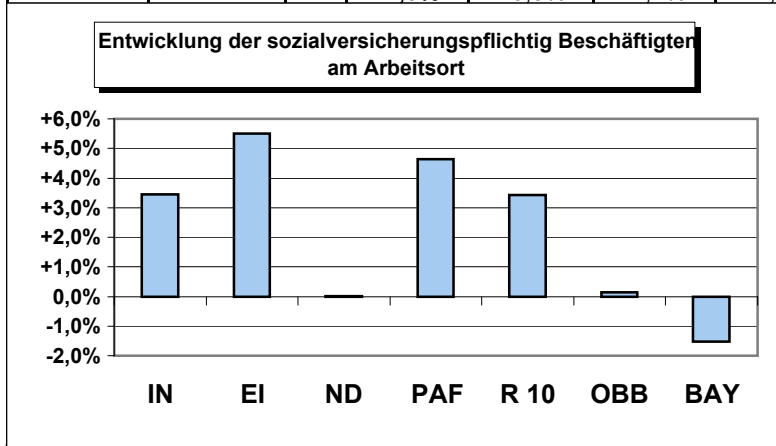
Entwicklung, Diagramme, Erläuterungen

Stadt Ingolstadt; Stadtentwicklung und Statistik

Datum von	Datum bis	Ort	Beschäftigte ... am Arbeitsort								... am Wohnort		Pendlersaldo 1)	
			gesamt	weiblich	Arbeiter		Angestellte		Ausländer		gesamt	weiblich	gesamt	weiblich
					gesamt	weiblich	gesamt	weiblich	gesamt	weiblich				

In absoluten Zahlen		Entwicklung von 31.03.2000 bis 31.03.2004														
31.03. 2000	31.03. 2004	IN	+2.415	+542	-163	-329	+2.578	+871	-229	-25			+988	+432	+1.427	+110
31.03. 2000	31.03. 2004	EI	+1.359	+1.053	-479	-122	+1.838	+1.175	-19	+39			+1.637	+893	-278	+160
31.03. 2000	31.03. 2004	ND	+3	+291	-708	-178	+711	+469	-52	+22			+313	+304	-310	-13
31.03. 2000	31.03. 2004	PAF	+1.202	+530	+158	-56	+1.044	+586	-129	+4			+1.626	+1.077	-424	-547
31.03. 2000	31.03. 2004	R 10	+4.979	+2.416	-1.192	-685	+6.171	+3.101	-429	+40			+4.564	+2.706	+415	-290
31.03. 2000	31.03. 2004	OBB	+2.255	+13.576	-36.878	-9.630	+39.133	+23.206	-8.004	+976			-7	+10.817	+2.262	+2.759
31.03. 2000	31.03. 2004	BAY	-65.364	+9.229	-135.042	-37.394	+69.678	+46.623	-20.139	-461			-61.804	+10.994	-3.560	-1.765

In Prozent		Entwicklung von 31.03.2000 bis 31.03.2004														
31.03. 2000	31.03. 2004	IN	+3,4%	+2,2%	-0,4%	-4,4%	+7,9%	+5,0%	-4,3%	-1,7%			+2,4%	+2,5%	+5,0%	+1,5%
31.03. 2000	31.03. 2004	EI	+5,5%	+9,4%	-3,7%	-3,5%	+15,8%	+15,2%	-1,4%	+9,5%			+3,9%	+5,5%	-1,6%	+3,1%
31.03. 2000	31.03. 2004	ND	+0,0%	+2,8%	-5,5%	-5,9%	+6,1%	+6,4%	-3,6%	+6,5%			+1,0%	+2,4%	-4,4%	-0,5%
31.03. 2000	31.03. 2004	PAF	+4,6%	+4,9%	+1,2%	-1,7%	+8,5%	+7,8%	-8,9%	+1,0%			+4,2%	+6,8%	-3,3%	-10,8%
31.03. 2000	31.03. 2004	R 10	+3,4%	+4,2%	-1,6%	-4,0%	+9,0%	+7,8%	-4,5%	+1,5%			+3,0%	+4,4%	+5,1%	-5,6%
31.03. 2000	31.03. 2004	OBB	+0,1%	+1,9%	-6,6%	-6,6%	+3,9%	+4,2%	-4,3%	+1,4%			-0,0%	+1,6%	+2,1%	+8,9%
31.03. 2000	31.03. 2004	BAY	-1,5%	+0,5%	-7,2%	-7,3%	+2,9%	+3,3%	-5,8%	-0,4%			-1,5%	+0,6%	-5,7%	-9,8%



Erläuterungen:

Sozialversicherungspflichtig beschäftigte Arbeitnehmer sind alle Arbeiter und Angestellten einschl. der zu ihrer Berufsausbildung Beschäftigten (Auszubildende u.a.), die krankenversicherungspflichtig, rentenversicherungspflichtig und/oder beitragspflichtig sind zur Bundesanstalt für Arbeit (Arbeitslosenversicherung nach dem Arbeitsförderungsgesetz AFG) oder für die von den Arbeitgebern Beitragsteile zu den gesetzlichen Rentenversicherungen zu entrichten sind.

Nicht erfasst sind grundsätzlich Selbständige, mithelfende Familienangehörige und Beamte sowie jene Arbeitnehmer, die aufgrund einer nur geringfügigen Beschäftigung keiner Versicherungspflicht unterliegen.

Wehr- oder Zivildienstleistende gelten dann als sozialversicherungspflichtig Beschäftigte, wenn sie ihre Dienste aus dem bestehenden Beschäftigungsverhältnis heraus angetreten haben und nur wegen des Wehr- oder Zivildienstes kein Entgelt erhalten.

Studenten, die einer Beschäftigung nachgehen, sind dann versicherungsfrei, wenn sie eingeschrieben sind (Immatrikulationsnachweis) und bei ihnen das Studium, nicht die Beschäftigung im Vordergrund steht.

Bei der Beschäftigtenstatistik gilt das **Arbeitsortprinzip**, d.h. die Beschäftigten werden an ihrem Arbeitsort, nicht an ihrem Wohnort gezählt.

Die Ergebnisse werden nach dem Arbeitsortkonzept (Inlandskonzept) in der Gliederung nach Wirtschafts-bereichen dargestellt. Nach diesem Konzept werden im Inland tätige Ausländer (Einpendler) mit erfasst, nicht jedoch Inländer, die im Ausland beschäftigt sind (Auspendler). Für Zwecke der Arbeitsmarktbeobachtung wurde das Inlandskonzept insoweit modifiziert, als Inländer, die bei ausländischen Vertretungen bzw. ausländischen Streitkräften im Inland beschäftigt sind, einbezogen werden.

Sozialversicherungspflichtig Beschäftigte in der Region 10 Ingolstadt (1-Jahres-Vergleich)

Quelle: Bayerisches Landesamt für Statistik und Datenverarbeitung; München

Absolute Zahlen

Stadt Ingolstadt; Stadtentwicklung und Statistik

Datum	Jahr	Ort	Beschäftigte ... am Arbeitsort								... am Wohnort		Pendlersaldo			
			gesamt	weiblich	Arbeiter		Angestellte		Ausländer		gesamt	weiblich	gesamt	weiblich		
					gesamt	weiblich	gesamt	weiblich	gesamt	weiblich					Arbeiter	Angestellte
Stadt Ingolstadt																
31.03.	2003	IN	73.612	25.832	38.295	7.530	35.317	18.302	5.366	1.576	.	.	43.158	18.050	+30.454	+7.782
30.06.	2003	IN	73.420	25.532	38.265	7.383	35.155	18.149	5.398	1.554	.	.	43.088	17.811	+30.332	+7.721
30.09.	2003	IN	74.217	25.832	38.541	7.382	35.676	18.450	5.332	1.550	.	.	43.579	18.043	+30.638	+7.789
31.12.	2003	IN	72.986	25.459	37.552	7.207	35.434	18.252	5.134	1.493	.	.	42.748	17.763	+30.238	+7.696
31.03.	2004	IN	72.440	25.316	37.132	7.184	35.308	18.132	5.102	1.484	.	.	42.574	17.649	+29.866	+7.667
Landkreis Eichstätt																
31.03.	2003	EI	26.310	12.370	13.046	3.597	13.264	8.773	1.489	481	.	.	43.301	17.362	-16.991	-4.992
30.06.	2003	EI	26.544	12.359	13.298	3.600	13.246	8.759	1.552	508	.	.	43.537	17.315	-16.993	-4.956
30.09.	2003	EI	26.970	12.509	13.445	3.560	13.525	8.949	1.534	505	.	.	44.229	17.606	-17.259	-5.097
31.12.	2003	EI	26.228	12.288	12.788	3.409	13.440	8.879	1.351	445	.	.	43.429	17.291	-17.201	-5.003
31.03.	2004	EI	26.009	12.237	12.512	3.338	13.497	8.899	1.338	451	.	.	43.223	17.196	-17.214	-4.959
Landkreis Neuburg-Schrobenhausen																
31.03.	2003	ND	24.703	10.689	12.556	3.015	12.147	7.674	1.480	369	.	.	32.019	13.350	-7.316	-2.661
30.06.	2003	ND	24.887	10.668	12.681	2.955	12.206	7.713	1.496	364	.	.	32.056	13.270	-7.169	-2.602
30.09.	2003	ND	25.303	10.801	12.853	2.925	12.450	7.876	1.510	367	.	.	32.523	13.370	-7.220	-2.569
31.12.	2003	ND	24.485	10.622	12.194	2.870	12.291	7.752	1.344	357	.	.	31.804	13.180	-7.319	-2.558
31.03.	2004	ND	24.460	10.597	12.166	2.837	12.294	7.760	1.389	363	.	.	31.771	13.190	-7.311	-2.593
Landkreis Pfaffenhofen a.d.Ilm																
31.03.	2003	PAF	27.526	11.504	14.190	3.430	13.336	8.074	1.412	439	.	.	40.354	16.929	-12.828	-5.425
30.06.	2003	PAF	27.759	11.381	14.497	3.363	13.262	8.018	1.475	429	.	.	40.472	16.808	-12.713	-5.427
30.09.	2003	PAF	28.063	11.468	14.624	3.340	13.439	8.128	1.513	438	.	.	40.993	17.008	-12.930	-5.540
31.12.	2003	PAF	27.320	11.339	13.937	3.269	13.383	8.070	1.334	408	.	.	40.402	16.910	-13.082	-5.571
31.03.	2004	PAF	27.147	11.253	13.792	3.194	13.355	8.059	1.317	391	.	.	40.260	16.868	-13.113	-5.615
Region 10 Ingolstadt																
31.03.	2003	R 10	152.151	60.395	78.087	17.572	74.064	42.823	9.747	2.865	.	.	158.832	65.691	-6.681	-5.296
30.06.	2003	R 10	152.610	59.940	78.741	17.301	73.869	42.639	9.921	2.855	.	.	159.153	65.204	-6.543	-5.264
30.09.	2003	R 10	154.553	60.610	79.463	17.207	75.090	43.403	9.889	2.860	.	.	161.324	66.027	-6.771	-5.417
31.12.	2003	R 10	151.019	59.708	76.471	16.755	74.548	42.953	9.163	2.703	.	.	158.383	65.144	-7.364	-5.436
31.03.	2004	R 10	150.056	59.403	75.602	16.553	74.454	42.850	9.146	2.689	.	.	157.828	64.903	-7.772	-5.500
Oberbayern																
31.03.	2003	OBB	1.594.090	724.295	537.706	142.228	1.056.384	582.067	185.670	75.503	.	.	1.479.497	689.567	+114.593	+34.728
30.06.	2003	OBB	1.590.470	717.283	544.043	140.908	1.046.427	576.375	184.825	74.228	.	.	1.477.629	683.893	+112.841	+33.390
30.09.	2003	OBB	1.603.793	721.951	549.933	140.926	1.053.860	581.025	184.573	74.109	.	.	1.487.516	686.806	+116.277	+35.145
31.12.	2003	OBB	1.575.469	714.956	528.541	137.201	1.046.928	577.755	177.247	72.314	.	.	1.463.902	681.058	+111.567	+33.898
31.03.	2004	OBB	1.564.637	711.712	520.439	135.248	1.044.198	576.464	177.379	72.644	.	.	1.453.962	677.795	+110.675	+33.917
Bayern																
31.03.	2003	BAY	4.312.429	1.950.342	1.804.284	497.669	2.508.145	1.452.673	346.176	135.974	.	.	4.246.200	1.931.232	+66.229	+19.110
30.06.	2003	BAY	4.333.297	1.937.908	1.841.313	495.288	2.491.984	1.442.620	347.421	134.652	.	.	4.266.000	1.919.766	+67.297	+18.142
30.09.	2003	BAY	4.373.417	1.949.599	1.858.575	492.883	2.514.842	1.456.716	346.313	133.912	.	.	4.304.376	1.930.828	+69.041	+18.771
31.12.	2003	BAY	4.273.812	1.927.761	1.776.539	479.728	2.497.273	1.448.033	329.826	129.750	.	.	4.214.236	1.911.199	+59.576	+16.562
31.03.	2004	BAY	4.240.311	1.915.943	1.751.173	472.387	2.489.138	1.443.556	329.925	129.938	.	.	4.181.301	1.899.774	+59.010	+16.169

Sozialversicherungspflichtig Beschäftigte in der Region 10 Ingolstadt (1-Jahres-Vergleich)

Quelle: Bayerisches Landesamt für Statistik und Datenverarbeitung; München

Entwicklung, Diagramme, Erläuterungen

Stadt Ingolstadt; Stadtentwicklung und Statistik

Datum von	Datum bis	Ort	Beschäftigte ... am Arbeitsort								... am Wohnort		Pendlersaldo 1)	
			gesamt	weiblich	Arbeiter		Angestellte		Ausländer		gesamt	weiblich	gesamt	weiblich
					gesamt	weiblich	gesamt	weiblich	gesamt	weiblich				

In absoluten Zahlen

Entwicklung von 31.03.2003 bis 31.03.2004

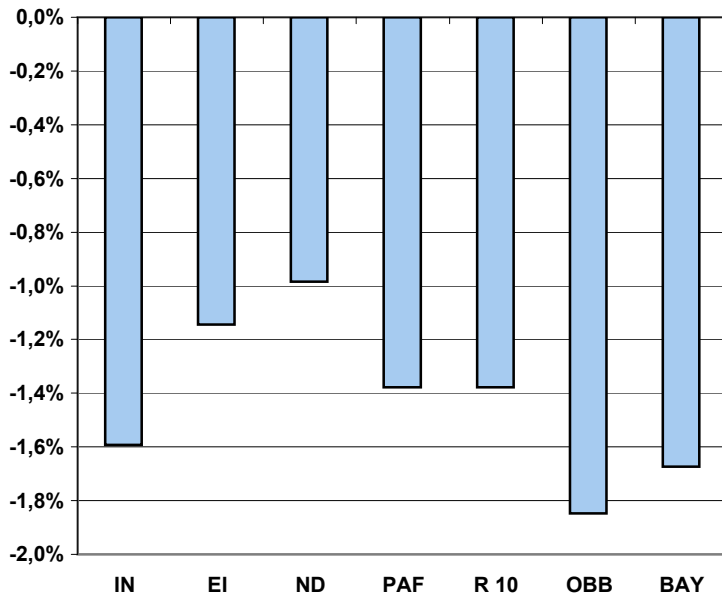
31.03.2003	31.03.2004	IN	-1.172	-516	-1.163	-346	-9	-170	-264	-92			-584	-401	-588	-115
31.03.2003	31.03.2004	EI	-301	-133	-534	-259	+233	+126	-151	-30			-78	-166	-223	+33
31.03.2003	31.03.2004	ND	-243	-92	-390	-178	+147	+86	-91	-6			-248	-160	+5	+68
31.03.2003	31.03.2004	PAF	-379	-251	-398	-236	+19	-15	-95	-48			-94	-61	-285	-190
31.03.2003	31.03.2004	R 10	-2.095	-992	-2.485	-1.019	+390	+27	-601	-176			-1.004	-788	-1.091	-204
31.03.2003	31.03.2004	OBB	-29.453	-12.583	-17.267	-6.980	-12.186	-5.603	-8.291	-2.859			-25.535	-11.772	-3.918	-811
31.03.2003	31.03.2004	BAY	-72.118	-34.399	-53.111	-25.282	-19.007	-9.117	-16.251	-6.036			-64.899	-31.458	-7.219	-2.941

In Prozent

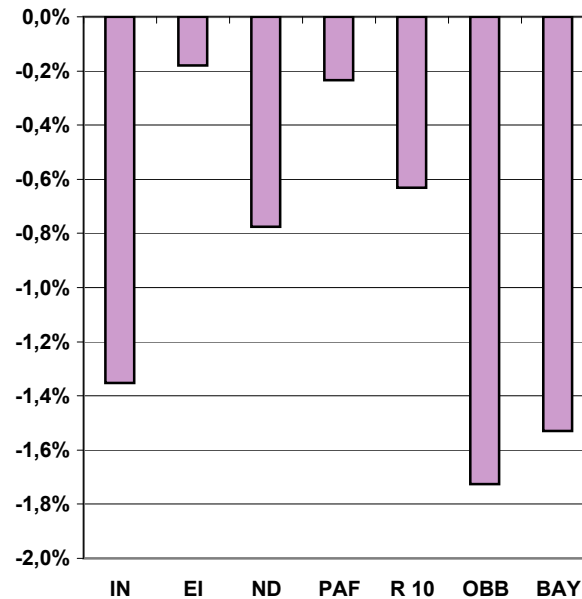
Entwicklung von 31.03.2003 bis 31.03.2004

31.03.2003	31.03.2004	IN	-1,6%	-2,0%	-3,0%	-4,6%	-0,0%	-0,9%	-4,9%	-5,8%			-1,4%	-2,2%	-1,9%	-1,5%
31.03.2003	31.03.2004	EI	-1,1%	-1,1%	-4,1%	-7,2%	+1,8%	+1,4%	-10,1%	-6,2%			-0,2%	-1,0%	-1,3%	+0,7%
31.03.2003	31.03.2004	ND	-1,0%	-0,9%	-3,1%	-5,9%	+1,2%	+1,1%	-6,1%	-1,6%			-0,8%	-1,2%	+0,1%	+2,6%
31.03.2003	31.03.2004	PAF	-1,4%	-2,2%	-2,8%	-6,9%	+0,1%	-0,2%	-6,7%	-10,9%			-0,2%	-0,4%	-2,2%	-3,5%
31.03.2003	31.03.2004	R 10	-1,4%	-1,6%	-3,2%	-5,8%	+0,5%	+0,1%	-6,2%	-6,1%			-0,6%	-1,2%	-16,3%	-3,9%
31.03.2003	31.03.2004	OBB	-1,8%	-1,7%	-3,2%	-4,9%	-1,2%	-1,0%	-4,5%	-3,8%			-1,7%	-1,7%	-3,4%	-2,3%
31.03.2003	31.03.2004	BAY	-1,7%	-1,8%	-2,9%	-5,1%	-0,8%	-0,6%	-4,7%	-4,4%			-1,5%	-1,6%	-10,9%	-15,4%

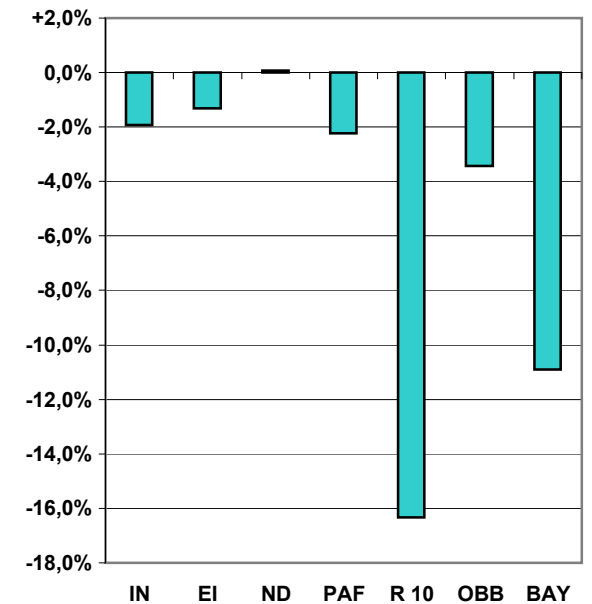
Entwicklung der sozialversicherungspflichtig Beschäftigten am Arbeitsort



Entwicklung der sozialversicherungspflichtig Beschäftigten am Wohnort



Entwicklung des Pendlersaldos der sozialversicherungspflichtig Beschäftigten



Sozialversicherungspflichtig Beschäftigte in der Region 10 Ingolstadt nach Wirtschaftsgruppen (5-Jahres-Vergleich)

Quelle: Bayerisches Landesamt für Statistik und Datenverarbeitung; München

Absolute Zahlen

kursiv=Schätzung

Stadt Ingolstadt; Stadtentwicklung und Statistik

Datum	Jahr	Ort	Gesamt	Land- u. Forstw.	Produzierendes Gewerbe	davon				Handel, Gastgew. u. Verkehr	davon			sons-tige Dienstleist.	davon				Dienstleistungen gesamt
						Bergbau	Verarb. Gewerbe	Energie-wirt., Wasser-vers.	Bau-gew.		Handel	Gastge-werbe	Verkehr, Nach-richten		Kredit- u. Versiche-rungs-gew.	sonstige Dienstl. *	Öffentl. Verwal-tung u.ä.	Öff. u. priv. Dienstl. (ohne öffentl. Verw.)	
Stadt Ingolstadt																			
31.03.	2000	IN	70.025	315	39.336	114	36.872	7	2.343	11.668	8.479	1.159	2.030	18.701	1.537	5.885	3.107	8.172	30.369
31.03.	2001	IN	74.627	337	41.755	110	39.103	220	2.322	12.166	8.739	1.300	2.127	20.363	1.593	7.242	3.005	8.523	32.529
31.03.	2002	IN	73.460	323	41.539	136	39.033	232	2.138	11.823	8.190	1.372	2.261	19.774	1.598	6.504	2.977	8.695	31.597
31.03.	2003	IN	73.612	318	41.591	104	39.453	242	1.792	11.119	7.617	1.351	2.151	20.310	1.577	6.799	2.920	9.014	31.429
31.03.	2004	IN	72.440	294	41.485	74	39.507	228	1.676	10.378	7.088	1.337	1.953	20.278	1.574	6.596	2.913	9.195	30.656
Landkreis Eichstätt																			
31.03.	2000	EI	24.650	193	11.729	1.018	7.122	251	3.338	4.785	3.344	736	705	7.941	717	1.484	1.168	4.572	12.726
31.03.	2001	EI	25.027	187	11.557	1.017	7.308	233	2.999	5.050	3.425	846	779	8.228	729	1.588	1.186	4.725	13.278
31.03.	2002	EI	25.603	185	11.267	977	7.243	208	2.839	5.570	3.822	814	934	8.580	746	1.736	1.191	4.907	14.150
31.03.	2003	EI	26.310	172	11.475	980	7.341	198	2.956	5.604	3.818	831	955	9.056	757	1.909	1.290	5.100	14.660
31.03.	2004	EI	26.009	185	11.094	862	7.338	197	2.697	5.638	3.891	746	1.001	9.092	768	1.973	1.312	5.039	14.730
Landkreis Neuburg-Schrobenhausen																			
31.03.	2000	ND	24.457	331	12.607	126	8.058	159	4.264	4.760	3.473	368	919	6.757	876	817	1.606	3.458	11.517
31.03.	2001	ND	24.711	322	12.345	120	8.103	150	3.972	4.976	3.534	343	1.099	7.067	897	959	1.572	3.639	12.043
31.03.	2002	ND	24.941	351	12.175	105	8.392	157	3.521	5.071	3.561	374	1.136	7.343	893	1.072	1.592	3.786	12.414
31.03.	2003	ND	24.703	347	11.961	112	8.308	156	3.385	4.968	3.445	367	1.156	7.425	895	1.096	1.492	3.942	12.393
31.03.	2004	ND	24.460	294	11.598	109	8.113	164	3.212	5.090	3.446	344	1.300	7.475	900	1.117	1.488	3.970	12.565
Landkreis Pfaffenhofen a.d.Ilm																			
31.03.	2000	PAF	25.945	388	11.868	93	9.149	295	2.331	6.138	4.078	552	1.508	7.542	865	1.234	1.861	3.582	13.680
31.03.	2001	PAF	26.754	389	11.777	80	8.996	477	2.224	6.596	4.176	543	1.877	7.986	897	1.493	1.858	3.738	14.582
31.03.	2002	PAF	27.407	391	11.791	85	8.922	349	2.435	6.986	4.455	564	1.967	8.237	889	1.588	1.896	3.864	15.223
31.03.	2003	PAF	27.526	433	11.813	73	8.678	576	2.486	6.989	4.503	515	1.971	8.280	861	1.589	1.863	3.967	15.269
31.03.	2004	PAF	27.147	412	11.621	75	8.636	548	2.362	6.878	4.469	442	1.967	8.235	829	1.557	1.853	3.996	15.113
Region 10 Ingolstadt																			
31.03.	2000	R 10	145.077	1.227	75.540	1.351	61.201	712	12.276	27.351	19.374	2.815	5.162	40.941	3.995	9.420	7.742	19.784	68.292
31.03.	2001	R 10	151.119	1.235	77.434	1.327	63.510	1.080	11.517	28.788	19.874	3.032	5.882	43.644	4.116	11.282	7.621	20.625	72.432
31.03.	2002	R 10	151.411	1.250	76.772	1.303	63.590	946	10.933	29.450	20.028	3.124	6.298	43.934	4.126	10.900	7.656	21.252	73.384
31.03.	2003	R 10	152.151	1.270	76.840	1.269	63.780	1.172	10.619	28.680	19.383	3.064	6.233	45.071	4.090	11.393	7.565	22.023	73.751
31.03.	2004	R 10	150.056	1.185	75.798	1.120	63.594	1.137	9.947	27.984	18.894	2.869	6.221	45.080	4.071	11.243	7.566	22.200	73.064
Oberbayern																			
31.03.	2000	OBB	1.562.382	10.549	513.469	3.921	401.199	15.307	93.042	380.456	244.315	57.583	78.558	657.414	92.120	211.105	76.477	277.712	1.037.870
31.03.	2001	OBB	1.609.675	10.176	516.245	3.824	413.946	10.476	87.999	395.120	250.776	59.478	84.866	687.564	92.664	231.582	78.383	284.935	1.082.684
31.03.	2002	OBB	1.622.234	10.390	509.738	3.669	412.613	9.130	84.326	395.912	251.661	61.156	83.095	705.976	94.349	236.496	81.544	293.587	1.101.888
31.03.	2003	OBB	1.594.090	10.294	490.963	3.497	400.243	7.832	79.391	379.620	242.248	58.797	78.575	712.160	93.598	234.916	84.603	299.043	1.091.780
31.03.	2004	OBB	1.564.637	9.930	479.431	3.018	391.740	9.730	74.943	371.534	237.097	57.769	76.668	703.593	91.433	231.988	83.530	296.642	1.075.127
Bayern																			
31.03.	2000	BAY	4.305.675	32.731	1.728.057	13.214	1.369.485	42.061	303.297	994.415	668.707	129.939	195.769	1.549.188	188.214	419.375	220.179	721.420	2.543.603
31.03.	2001	BAY	4.380.446	31.306	1.728.444	12.717	1.395.452	36.072	284.203	1.016.353	676.776	134.033	205.544	1.603.266	190.208	453.034	221.823	738.201	2.619.619
31.03.	2002	BAY	4.388.341	31.419	1.694.961	12.182	1.380.167	34.754	267.858	1.022.485	677.299	138.506	206.680	1.639.057	192.672	460.227	226.465	759.693	2.661.542
31.03.	2003	BAY	4.312.429	30.786	1.636.021	11.450	1.340.201	33.761	250.609	988.181	653.850	132.718	201.613	1.655.438	190.173	461.611	230.369	773.285	2.643.619
31.03.	2004	BAY	4.240.311	29.482	1.596.598	10.604	1.313.683	35.268	237.043	967.898	641.528	128.180	198.190	1.645.865	186.310	458.364	231.549	769.642	2.613.763

* Grundstückswesen, Vermietung, Dienstleistungen f. Unternehmen

Sozialversicherungspflichtig Beschäftigte in der Region 10 Ingolstadt nach Wirtschaftsgruppen (5-Jahres-Vergleich)

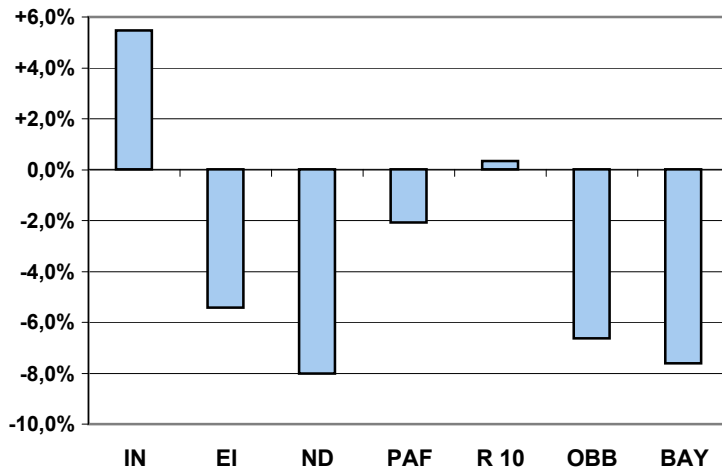
Quelle: Bayerisches Landesamt für Statistik und Datenverarbeitung; München

Entwicklung, Diagramme, Erläuterungen

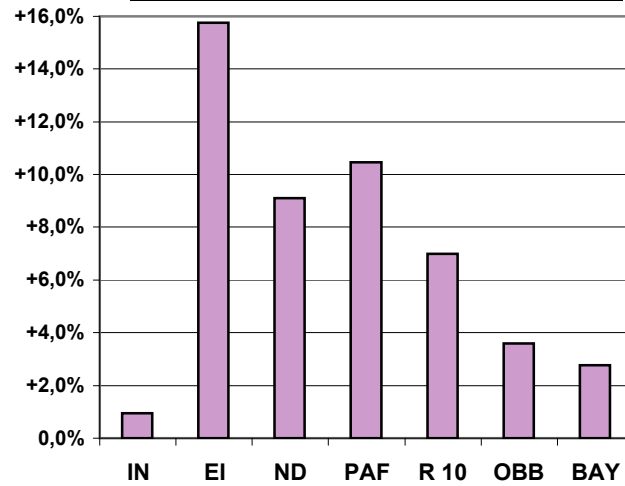
Stadt Ingolstadt; Stadtentwicklung und Statistik

Datum von	Datum bis	Ort	Gesamt	Land- u. Forstw.	Produzierendes Gewerbe	davon				Handel, Gastgew. u. Verkehr	davon			sons-tige Dienstleist.	davon				Dienstleistungen gesamt																		
						Bergbau	Verarb. Gewerbe	Energie-wirt., Wasser-vers.	Bau-gew.		Handel	Gastge-werbe	Verkehr, Nach-richten		Kredit- u. Versiche-rungs-gew.	sonstige Dienstl. *	Öffentl. Verwal-tung u.ä.	Öff. u. priv. Dienstl. (ohne öffentl. Verw.)																			
In absoluten Zahler																			Entwicklung von 31.03.2000 bis 31.03.2004																		
31.03.2000	31.03.2004	IN	+2.415	-21	+2.149	.	+2.635	.	-667	-1.290	-1.391	+178	-77	+1.577	+37	+711	-194	+1.023	+287																		
31.03.2000	31.03.2004	EI	+1.359	-8	-635	-156	+216	-54	-641	+853	+547	+10	+296	+1.151	+51	+489	+144	+467	+2.004																		
31.03.2000	31.03.2004	ND	+3	-37	-1.009	-17	+55	+5	-1.052	+330	-27	-24	+381	+718	+24	+300	-118	+512	+1.048																		
31.03.2000	31.03.2004	PAF	+1.202	+24	-247	-18	-513	+253	+31	+740	+391	-110	+459	+693	-36	+323	-8	+414	+1.433																		
31.03.2000	31.03.2004	R 10	+4.979	-42	+258	-231	+2.393	+425	-2.329	+633	-480	+54	+1.059	+4.139	+76	+1.823	-176	+2.416	+4.772																		
31.03.2000	31.03.2004	OBB	+2.255	-619	-34.038	-903	-9.459	-5.577	-18.099	-8.922	-7.218	+186	-1.890	+46.179	-687	+20.883	+7.053	+18.930	+37.257																		
31.03.2000	31.03.2004	BAY	-65.364	-3.249	-131.459	-2.610	-55.802	-6.793	-66.254	-26.517	-27.179	-1.759	+2.421	+96.677	-1.904	+38.989	+11.370	+48.222	+70.160																		
In Prozent																			Entwicklung von 31.03.2000 bis 31.03.2004																		
31.03.2000	31.03.2004	IN	+3,4%	-6,7%	+5,5%	.	+7,1%	.	-28,5%	-11,1%	-16,4%	+15,4%	-3,8%	+8,4%	+2,4%	+12,1%	-6,2%	+12,5%	+0,9%																		
31.03.2000	31.03.2004	EI	+5,5%	-4,1%	-5,4%	-15,3%	+3,0%	-21,5%	-19,2%	+17,8%	+16,4%	+1,4%	+42,0%	+14,5%	+7,1%	+33,0%	+12,3%	+10,2%	+15,7%																		
31.03.2000	31.03.2004	ND	+0,0%	-11,2%	-8,0%	-13,5%	+0,7%	+3,1%	-24,7%	+6,9%	-0,8%	-6,5%	+41,5%	+10,6%	+2,7%	+36,7%	-7,3%	+14,8%	+9,1%																		
31.03.2000	31.03.2004	PAF	+4,6%	+6,2%	-2,1%	-19,4%	-5,6%	+85,8%	+1,3%	+12,1%	+9,6%	-19,9%	+30,4%	+9,2%	-4,2%	+26,2%	-0,4%	+11,6%	+10,5%																		
31.03.2000	31.03.2004	R 10	+3,4%	-3,4%	+0,3%	-17,1%	+3,9%	+59,7%	-19,0%	+2,3%	-2,5%	+1,9%	+20,5%	+10,1%	+1,9%	+19,4%	-2,3%	+12,2%	+7,0%																		
31.03.2000	31.03.2004	OBB	+0,1%	-5,9%	-6,6%	-23,0%	-2,4%	-36,4%	-19,5%	-2,3%	-3,0%	+0,3%	-2,4%	+7,0%	-0,7%	+9,9%	+9,2%	+6,8%	+3,6%																		
31.03.2000	31.03.2004	BAY	-1,5%	-9,9%	-7,6%	-19,8%	-4,1%	-16,2%	-21,8%	-2,7%	-4,1%	-1,4%	+1,2%	+6,2%	-1,0%	+9,3%	+5,2%	+6,7%	+2,8%																		

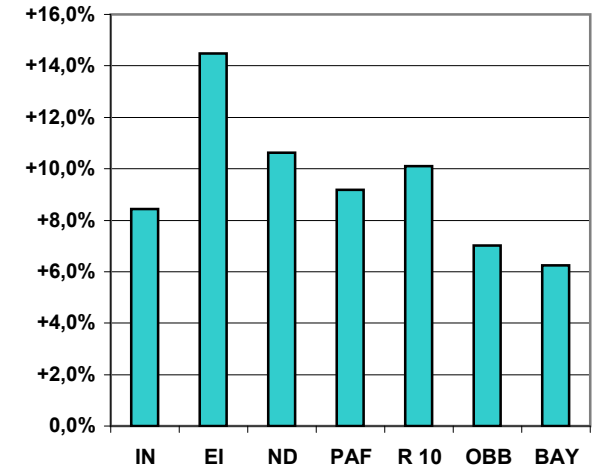
Entwicklung der sozialversicherungspflichtig Beschäftigten im Produzierenden Gewerbe



Entwicklung der sozialversicherungspflichtig Beschäftigten im Dienstleistungsbereich



Entwicklung der sozialversicherungspflichtig Beschäftigten bei den "sonstigen Dienstleist."



Sozialversicherungspflichtig Beschäftigte in der Region 10 Ingolstadt nach Wirtschaftsgruppen (1-Jahres-Vergleich)

Quelle: Bayerisches Landesamt für Statistik und Datenverarbeitung; München

Absolute Zahlen

kursiv=Schätzung

Stadt Ingolstadt; Stadtentwicklung und Statistik

Datum	Jahr	Ort	Gesamt	Land- u. Forstw.	Produzierendes Gewerbe	davon				Handel, Gastgew. u. Verkehr	davon			sons-tige Dienstleist.	davon				Dienstleistungen gesamt
						Bergbau	Verarb. Gewerbe	Energie-wirt., Wasser-vers.	Bau-gew.		Handel	Gastge-werbe	Verkehr, Nach-richten		Kredit- u. Versiche-rungs-gew.	sonstige Dienstl. *	Öffentl. Verwal-tung u.ä.	Öff. u. priv. Dienstl. (ohne öffentl. Verw.)	
Stadt Ingolstadt																			
31.03.	2003	IN	73.612	318	41.591	104	39.453	242	1.792	11.119	7.617	1.351	2.151	20.310	1.577	6.799	2.920	9.014	31.429
30.06.	2003	IN	73.420	327	41.803	117	39.561	233	1.892	10.921	7.482	1.333	2.106	20.364	1.554	6.975	2.903	8.932	31.285
30.09.	2003	IN	74.217	323	42.208	.	39.857	.	2.010	10.954	7.548	1.335	2.071	20.723	1.581	7.133	2.942	9.067	31.677
31.12.	2003	IN	72.986	242	41.727	.	39.673	.	1.733	10.693	7.383	1.320	1.990	20.318	1.579	6.712	2.917	9.110	31.011
31.03.	2004	IN	72.440	294	41.485	74	39.507	228	1.676	10.378	7.088	1.337	1.953	20.278	1.574	6.596	2.913	9.195	30.656
Landkreis Eichstätt																			
31.03.	2003	EI	26.310	172	11.475	980	7.341	198	2.956	5.604	3.818	831	955	9.056	757	1.909	1.290	5.100	14.660
30.06.	2003	EI	26.544	181	11.585	1.100	7.263	200	3.022	5.750	3.845	912	993	9.027	758	1.922	1.287	5.060	14.777
30.09.	2003	EI	26.970	185	11.815	1.098	7.445	197	3.075	5.858	3.931	910	1.017	9.111	779	1.913	1.312	5.107	14.969
31.12.	2003	EI	26.228	157	11.313	944	7.344	194	2.831	5.675	3.948	791	936	9.083	791	1.905	1.309	5.078	14.758
31.03.	2004	EI	26.009	185	11.094	862	7.338	197	2.697	5.638	3.891	746	1.001	9.092	768	1.973	1.312	5.039	14.730
Landkreis Neuburg-Schrobenhausen																			
31.03.	2003	ND	24.703	347	11.961	112	8.308	156	3.385	4.968	3.445	367	1.156	7.425	895	1.096	1.492	3.942	12.393
30.06.	2003	ND	24.887	361	12.042	121	8.220	163	3.538	5.055	3.400	373	1.282	7.428	890	1.118	1.490	3.930	12.483
30.09.	2003	ND	25.303	357	12.128	124	8.202	162	3.640	5.242	3.552	371	1.319	7.573	910	1.171	1.504	3.988	12.815
31.12.	2003	ND	24.485	281	11.674	107	8.163	166	3.238	5.061	3.474	341	1.246	7.466	905	1.108	1.487	3.966	12.527
31.03.	2004	ND	24.460	294	11.598	109	8.113	164	3.212	5.090	3.446	344	1.300	7.475	900	1.117	1.488	3.970	12.565
Landkreis Pfaffenhofen a.d.Ilm																			
31.03.	2003	PAF	27.526	433	11.813	73	8.678	576	2.486	6.989	4.503	515	1.971	8.280	861	1.589	1.863	3.967	15.269
30.06.	2003	PAF	27.759	463	12.016	81	8.676	565	2.694	7.071	4.449	504	2.118	8.209	859	1.577	1.853	3.920	15.280
30.09.	2003	PAF	28.063	453	12.229	80	8.807	580	2.762	7.085	4.464	508	2.113	8.295	863	1.563	1.862	4.007	15.380
31.12.	2003	PAF	27.320	339	11.793	61	8.697	560	2.475	6.932	4.471	485	1.976	8.255	838	1.521	1.877	4.019	15.187
31.03.	2004	PAF	27.147	412	11.621	75	8.636	548	2.362	6.878	4.469	442	1.967	8.235	829	1.557	1.853	3.996	15.113
Region 10 Ingolstadt																			
31.03.	2003	R 10	152.151	1.270	76.840	1.269	63.780	1.172	10.619	28.680	19.383	3.064	6.233	45.071	4.090	11.393	7.565	22.023	73.751
30.06.	2003	R 10	152.610	1.332	77.446	1.419	63.720	1.161	11.146	28.797	19.176	3.122	6.499	45.028	4.061	11.592	7.533	21.842	73.825
30.09.	2003	R 10	154.553	1.318	78.380	1.302	64.311	939	11.487	29.139	19.495	3.124	6.520	45.702	4.133	11.780	7.620	22.169	74.841
31.12.	2003	R 10	151.019	1.019	76.507	1.112	63.877	920	10.277	28.361	19.276	2.937	6.148	45.122	4.113	11.246	7.590	22.173	73.483
31.03.	2004	R 10	150.056	1.185	75.798	1.120	63.594	1.137	9.947	27.984	18.894	2.869	6.221	45.080	4.071	11.243	7.566	22.200	73.064
Oberbayern																			
31.03.	2003	OBB	1.594.090	10.294	490.963	3.497	400.243	7.832	79.391	379.620	242.248	58.797	78.575	712.160	93.598	234.916	84.603	299.043	1.091.780
30.06.	2003	OBB	1.590.470	11.267	495.686	3.761	398.188	7.745	85.992	377.869	237.848	61.534	78.487	705.518	92.492	232.244	84.467	296.315	1.083.387
30.09.	2003	OBB	1.603.793	11.404	498.727	3.643	399.036	7.757	88.291	382.271	240.790	62.620	78.861	711.244	92.545	234.519	84.913	299.267	1.093.515
31.12.	2003	OBB	1.575.469	8.812	484.373	3.109	394.454	7.596	79.214	375.093	239.009	58.957	77.127	707.051	91.851	231.259	85.292	298.649	1.082.144
31.03.	2004	OBB	1.564.637	9.930	479.431	3.018	391.740	9.730	74.943	371.534	237.097	57.769	76.668	703.593	91.433	231.988	83.530	296.642	1.075.127
Bayern																			
31.03.	2003	BAY	4.312.429	30.786	1.636.021	11.450	1.340.201	33.761	250.609	988.181	653.850	132.718	201.613	1.655.438	190.173	461.611	230.369	773.285	2.643.619
30.06.	2003	BAY	4.333.297	33.780	1.660.844	12.525	1.336.440	33.456	278.423	987.386	645.778	138.580	203.028	1.650.983	188.267	462.418	231.020	769.278	2.638.369
30.09.	2003	BAY	4.373.417	33.820	1.674.735	12.282	1.342.580	33.659	286.214	998.704	654.883	139.674	204.147	1.665.831	188.622	468.537	232.227	776.445	2.664.535
31.12.	2003	BAY	4.273.812	26.069	1.616.796	10.239	1.322.933	33.382	250.242	978.471	648.514	130.384	199.573	1.652.019	187.682	457.103	231.943	775.291	2.630.490
31.03.	2004	BAY	4.240.311	29.482	1.596.598	10.604	1.313.683	35.268	237.043	967.898	641.528	128.180	198.190	1.645.865	186.310	458.364	231.549	769.642	2.613.763

* Grundstückswesen, Vermietung, Dienstleistungen f. Unternehmen

Sozialversicherungspflichtig Beschäftigte in der Region 10 Ingolstadt nach Wirtschaftsgruppen (1-Jahres-Vergleich)

Quelle: Bayerisches Landesamt für Statistik und Datenverarbeitung; München

Entwicklung, Diagramme, Erläuterungen

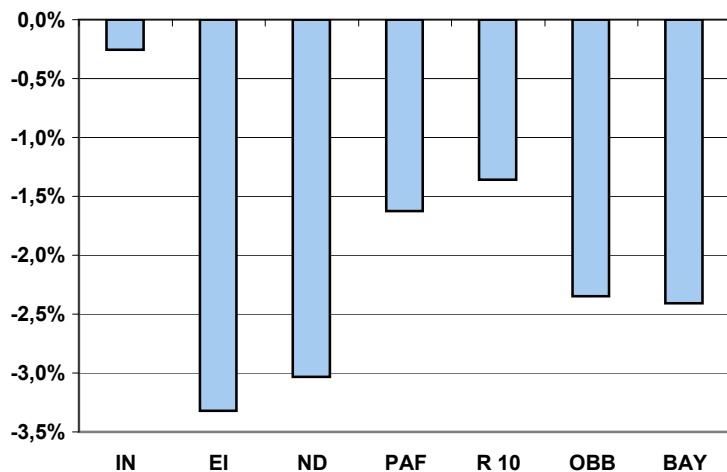
Stadt Ingolstadt; Stadtentwicklung und Statistik

Datum von	Datum bis	Ort	Gesamt	Land- u. Forstw.	Produzierendes Gewerbe	davon				Handel, Gastgew. u. Verkehr	davon			sons-tige Dienstleist.	davon				Dienstleistungen gesamt
						Bergbau	Verarb. Gewerbe	Energie-wirt., Wasser-vers.	Bau-gew.		Handel	Gastge-werbe	Verkehr, Nach-richten		Kredit- u. Versiche-rungs-gew.	sonstige Dienstl. *	Öffentl. Verwaltung u.ä.	Öff. u. priv. Dienstl. (ohne öffentl. Verw.)	

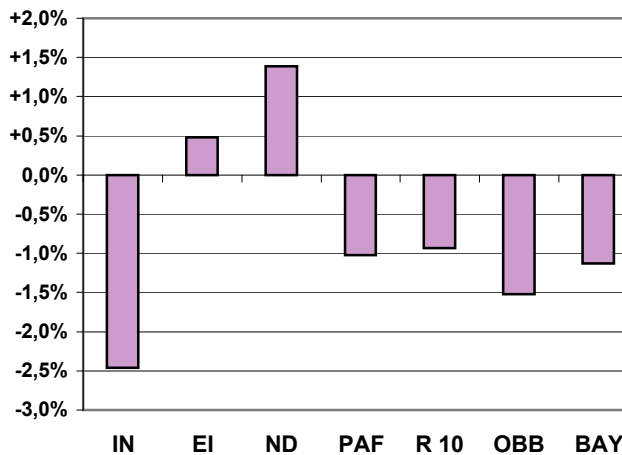
In absoluten Zahlen		Entwicklung von 31.03.2003 bis 31.03.2004																	
31.03.2003	31.03.2004	IN	-1.172	-24	-106	.	+54	-116	-741	-529	-14	-198	-32	-3	-203	-7	+181	-773	
		EI	-301	+13	-381	-118	-3	-1	-259	+34	+73	-85	+46	+36	+11	+64	+22	-61	+70
		ND	-243	-53	-363	-3	-195	+8	-173	+122	+1	-23	+144	+50	+5	+21	-4	+28	+172
		PAF	-379	-21	-192	+2	-42	-28	-124	-111	-34	-73	-4	-45	-32	-32	-10	+29	-156
		R 10	-2.095	-85	-1.042	-149	-186	-35	-672	-696	-489	-195	-12	+9	-19	-150	+1	+177	-687
		OBB	-29.453	-364	-11.532	-479	-8.503	+1.898	-4.448	-8.086	-5.151	-1.028	-1.907	-8.567	-2.165	-2.928	-1.073	-2.401	-16.653
		BAY	-72.118	-1.304	-39.423	-846	-26.518	+1.507	-13.566	-20.283	-12.322	-4.538	-3.423	-9.573	-3.863	-3.247	+1.180	-3.643	-29.856

In Prozent		Entwicklung von 31.03.2003 bis 31.03.2004																	
31.03.2003	31.03.2004	IN	-1,6%	-7,5%	-0,3%	.	+0,1%	-6,5%	-6,7%	-6,9%	-1,0%	-9,2%	-0,2%	-0,2%	-3,0%	-0,2%	+2,0%	-2,5%	
		EI	-1,1%	+7,6%	-3,3%	-12,0%	-0,0%	-0,5%	-8,8%	+0,6%	+1,9%	-10,2%	+4,8%	+0,4%	+1,5%	+3,4%	+1,7%	-1,2%	+0,5%
		ND	-1,0%	-15,3%	-3,0%	-2,7%	-2,3%	+5,1%	-5,1%	+2,5%	+0,0%	-6,3%	+12,5%	+0,7%	+0,6%	+1,9%	-0,3%	+0,7%	+1,4%
		PAF	-1,4%	-4,8%	-1,6%	+2,7%	-0,5%	-4,9%	-5,0%	-1,6%	-0,8%	-14,2%	-0,2%	-0,5%	-3,7%	-2,0%	-0,5%	+0,7%	-1,0%
		R 10	-1,4%	-6,7%	-1,4%	-11,7%	-0,3%	-3,0%	-6,3%	-2,4%	-2,5%	-6,4%	-0,2%	+0,0%	-0,5%	-1,3%	+0,0%	+0,8%	-0,9%
		OBB	-1,8%	-3,5%	-2,3%	-13,7%	-2,1%	+24,2%	-5,6%	-2,1%	-2,1%	-1,7%	-2,4%	-1,2%	-2,3%	-1,2%	-1,3%	-0,8%	-1,5%
		BAY	-1,7%	-4,2%	-2,4%	-7,4%	-2,0%	+4,5%	-5,4%	-2,1%	-1,9%	-3,4%	-1,7%	-0,6%	-2,0%	-0,7%	+0,5%	-0,5%	-1,1%

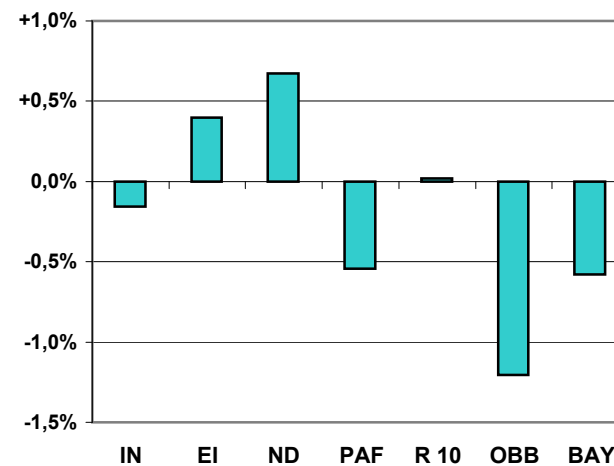
Entwicklung der sozialversicherungspflichtig Beschäftigten im Produzierenden Gewerbe



Entwicklung der sozialversicherungspflichtig Beschäftigten im Dienstleistungsbereich



Entwicklung der sozialversicherungspflichtig Beschäftigten bei den "sonstigen Dienstleist."



Arbeitslose und Arbeitslosigkeit im regionalen und überregionalen Vergleich

Quelle: Arbeitsamt Ingolstadt; Landesarbeitsamt Südbayern, Bundesanstalt für Arbeit

Stadt Ingolstadt; Stadtentwicklung und Statistik

Jahr	Monat	Hauptamt Ingolstadt absolut	Hauptamt Ingolstadt in %	Dienstst. Eichstätt absolut	Dienstst. Eichstätt in %	Dienstst. Neuburg absolut	Dienstst. Neuburg in %	Dienstst. Pfaffenhofen absolut	Dienstst. Pfaffenhofen in %	AA-Bezirk Ingolstadt absolut	AA-Bezirk Ingolstadt in %	Oberbayern absolut	Oberbayern in %	Bayern absolut	Bayern in %	Bundesgebiet / West absolut	Bundesgebiet / West in %
Vierteljährliche Werte																	
2000	Jun	5.298	5,8	1.117	3,4	1.702	4,6	1.734	5,2	9.851	5,1	79.073	4,6	304.172	5,6	2.426.506	8,2
2000	Sep	5.348	5,9	1.216	3,7	1.735	4,7	1.786	5,4	10.085	5,2	76.608	4,4	303.384	5,5	2.382.513	8,1
2000	Dez	5.373	5,9	1.391	4,2	1.925	5,2	1.902	5,7	10.591	5,4	80.379	4,6	329.337	6,0	2.453.615	8,3
2001	Mrz	5.422	5,9	1.520	4,6	2.006	5,4	1.969	5,9	10.917	5,6	84.573	4,9	358.422	6,5	2.538.904	8,6
2001	Jun	4.943	5,3	1.090	3,2	1.683	4,4	1.710	5,0	9.426	4,7	71.793	4,0	295.779	5,3	2.380.195	7,9
2001	Sep	5.320	5,7	1.169	3,4	1.794	4,7	1.753	5,1	10.036	5,0	76.112	4,3	314.156	5,6	2.421.833	8,0
2001	Dez	5.982	6,4	1.493	4,4	2.096	5,5	1.990	5,8	11.561	5,8	90.601	5,1	369.131	6,6	2.583.957	8,6
2002	Mrz	6.332	6,8	1.679	4,9	2.209	5,8	2.135	6,2	12.355	6,2	98.780	5,6	405.157	7,3	2.682.598	8,9
2002	Jun	5.815	6,1	1.250	3,6	1.923	5,0	1.815	5,1	10.803	5,3	91.108	5,0	353.637	6,3	2.560.366	8,4
2002	Sep	6.054	6,4	1.314	3,8	2.006	5,2	1.923	5,4	11.297	5,6	97.489	5,4	373.079	6,6	2.594.370	8,5
2002	Dez	6.943	7,3	1.639	4,7	2.324	6,1	2.183	6,2	13.089	6,4	113.368	6,3	429.771	7,6	2.779.577	9,2
2003	Mrz	7.558	8,0	1.789	5,1	2.546	6,6	2.575	7,3	14.468	7,1	127.954	7,1	488.614	8,7	2.879.929	9,8
2003	Jun	6.966	7,2	1.158	3,3	2.048	5,3	2.154	6,0	12.326	6,0	113.981	6,2	415.368	7,3	2.663.033	9,0
2003	Sep	6.839	7,1	1.147	3,2	2.098	5,4	2.227	6,2	12.311	6,0	114.816	6,3	419.185	7,4	2.652.978	9,0
2003	Dez	7.259	7,6	1.415	4,0	2.335	6,0	2.277	6,3	13.291	6,4	120.687	6,6	453.370	8,0	2.751.713	9,3
2004	Mrz	7.846	8,2	1.666	4,7	2.357	6,1	2.422	6,7	14.291	6,9	126.515	6,9	484.899	8,5	2.871.482	9,7
2004	Jun	6.958	7,2	1.073	3,0	1.933	5,0	1.826	5,0	11.790	5,7	117.324	6,1	411.920	7,2	2.668.895	9,1
Monatliche Werte																	
2003	Jun	6.966	7,2	1.158	3,3	2.048	5,3	2.154	6,0	12.326	6,0	113.981	6,2	415.368	7,3	2.663.033	9,0
2003	Jul	6.972	7,3	1.182	3,3	2.159	5,6	2.214	6,1	12.527	6,1	116.785	6,4	425.511	7,5	2.734.450	9,2
2003	Aug	6.977	7,3	1.220	3,4	2.187	5,6	2.350	6,5	12.734	6,2	118.143	6,5	432.468	7,6	2.722.782	9,2
2003	Sep	6.839	7,1	1.147	3,2	2.098	5,4	2.227	6,2	12.311	6,0	114.816	6,3	419.185	7,4	2.652.978	9,0
2003	Okt	6.850	7,1	1.140	3,2	2.078	5,3	2.238	6,2	12.306	6,0	115.454	6,3	415.108	7,3	2.637.988	8,9
2003	Nov	6.855	7,1	1.172	3,3	2.096	5,4	2.193	6,1	13.231	6,0	116.815	6,4	424.856	7,5	2.665.786	9,0
2003	Dez	7.259	7,6	1.415	4,0	2.335	6,0	2.277	6,3	13.291	6,4	120.687	6,6	453.370	8,0	2.751.713	9,3
2004	Jan	8.068	8,4	1.899	5,3	2.778	7,1	2.700	7,5	15.445	7,5	134.739	7,4	513.427	9,0	2.927.237	9,9
2004	Feb	8.206	8,5	1.918	5,4	2.754	7,1	2.671	7,4	15.549	7,5	133.893	7,3	515.048	9,0	2.945.439	10,0
2004	Mrz	7.846	8,2	1.666	4,7	2.357	6,1	2.422	6,7	14.291	6,9	126.515	6,9	484.899	8,5	2.871.482	9,7
2004	Apr	7.500	7,8	1.323	3,7	2.166	5,6	2.185	6,0	13.174	6,4	119.719	6,5	450.017	7,9	2.804.738	9,5
2004	Mai	7.183	7,4	1.155	3,2	2.038	5,2	2.071	5,6	12.447	6,0	112.772	6,2	423.665	7,4	2.709.654	9,2
2004	Jun	6.958	7,2	1.073	3,0	1.933	5,0	1.826	5,0	11.790	5,7	117.324	6,1	411.920	7,2	2.668.895	9,1

Jahresübersicht

2000	Jun	5.298	5,8	1.117	3,4	1.702	4,6	1.734	5,2	9.851	5,1	79.073	4,6	304.172	5,6	2.426.506	8,2
2001	Jun	4.943	5,3	1.090	3,2	1.683	4,4	1.710	5,0	9.426	4,7	71.793	4,0	295.779	5,3	2.380.195	7,9
2002	Jun	5.815	6,1	1.250	3,6	1.923	5,0	1.815	5,1	10.803	5,3	91.108	5,0	353.637	6,3	2.560.366	8,4
2003	Jun	6.966	7,2	1.158	3,3	2.048	5,3	2.154	6,0	12.326	6,0	113.981	6,2	415.368	7,3	2.663.033	9,0
2004	Jun	6.958	7,2	1.073	3,0	1.933	5,0	1.826	5,0	11.790	5,7	117.324	6,1	411.920	7,2	2.668.895	9,1

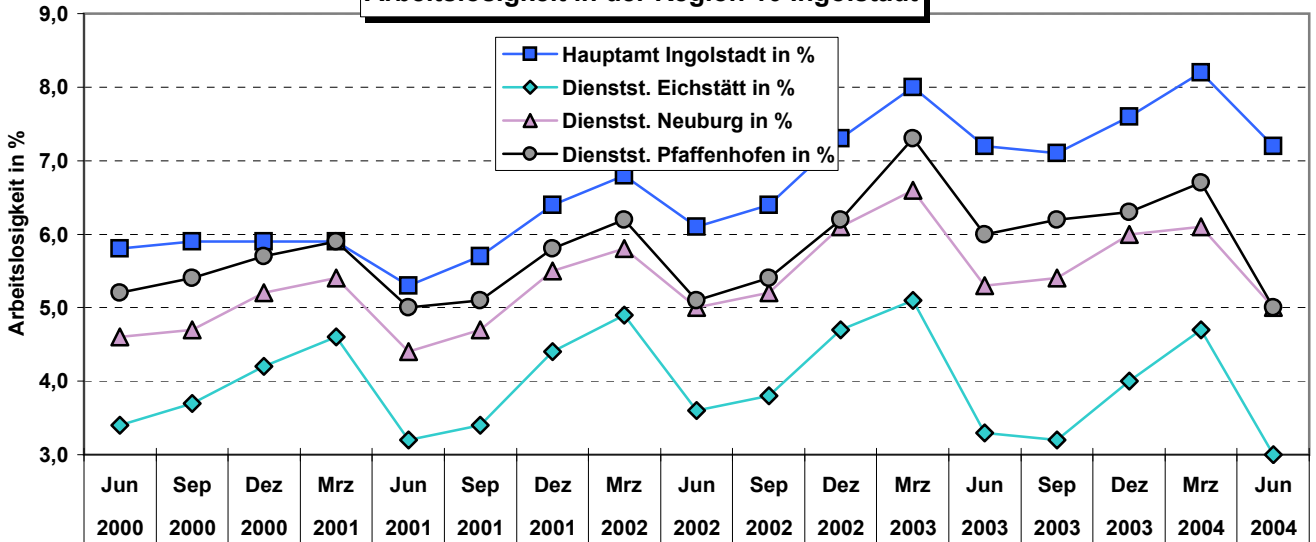
Anmerkungen:

Hauptamt Ingolstadt: Die Gemeinden Ingolstadt, Ebenhausen, Reichertshofen, Manching, Ernsgaden, Großmehring, Vohburg, Münchsmünster, Pförring, Mindelstetten, Oberdolling, Kösching, Lenting, Hepberg, Stammham, Wettstetten, Gaimersheim, Eitensheim, Altmanstein und Beilngries.

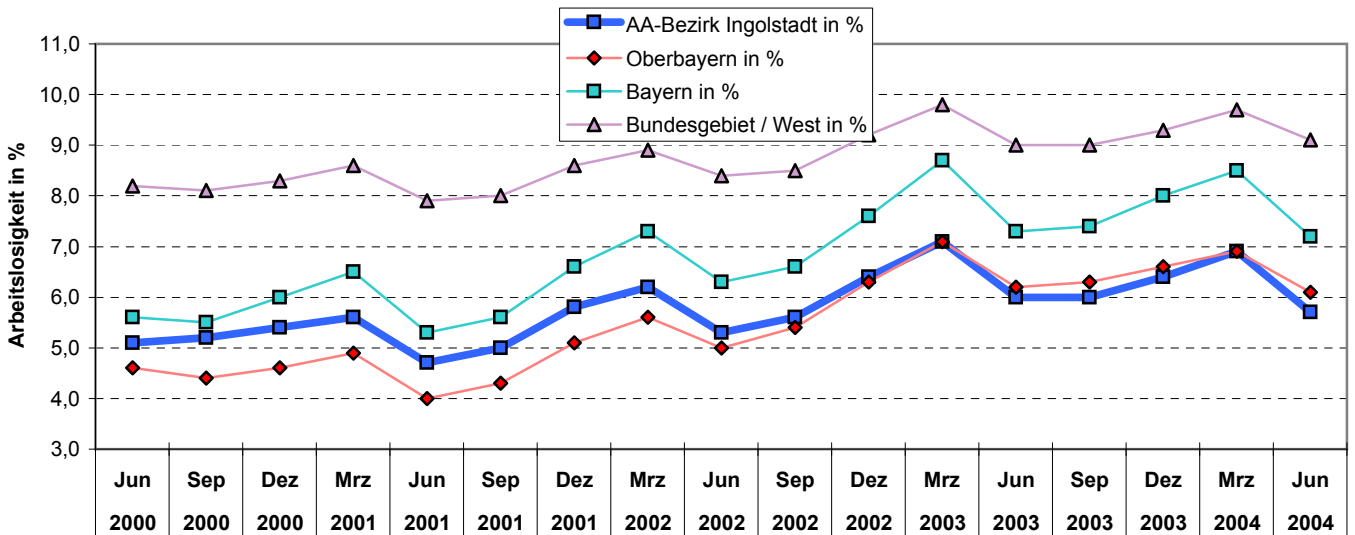
Ab Juli 1995 Hauptamt Ingolstadt: ohne Beilngries, Eitensheim und Gaimersheim aber mit Weichering und Karlskron.
Arbeitsamtsbezirk Ingolstadt: Region 10

Arbeitslosenquote in %: Arbeitslose in % der abhängigen zivilen Erwerbspersonen (sozialversicherungspflichtig und geringfügig Beschäftigte, Beamte und Arbeitslose Ende Juni des Vorjahres)

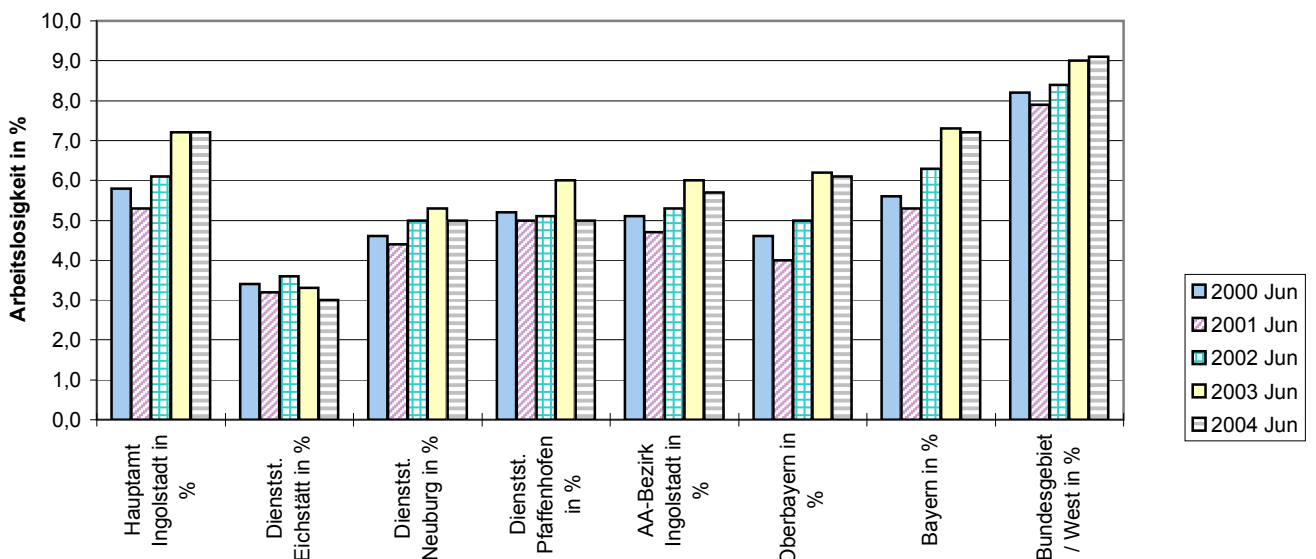
Arbeitslosigkeit in der Region 10 Ingolstadt



Arbeitslosigkeit in der Region 10 Ingolstadt im überregionalen Vergleich



Arbeitslosigkeit im regionalen und überregionalen Vergleich



Arbeitslose und Arbeitslosigkeit nach Kreisen

Quelle: Arbeitsamt Ingolstadt; Landesarbeitsamt Südbayern, Bundesanstalt für Arbeit

Stadt Ingolstadt; Stadtentwicklung und Statistik

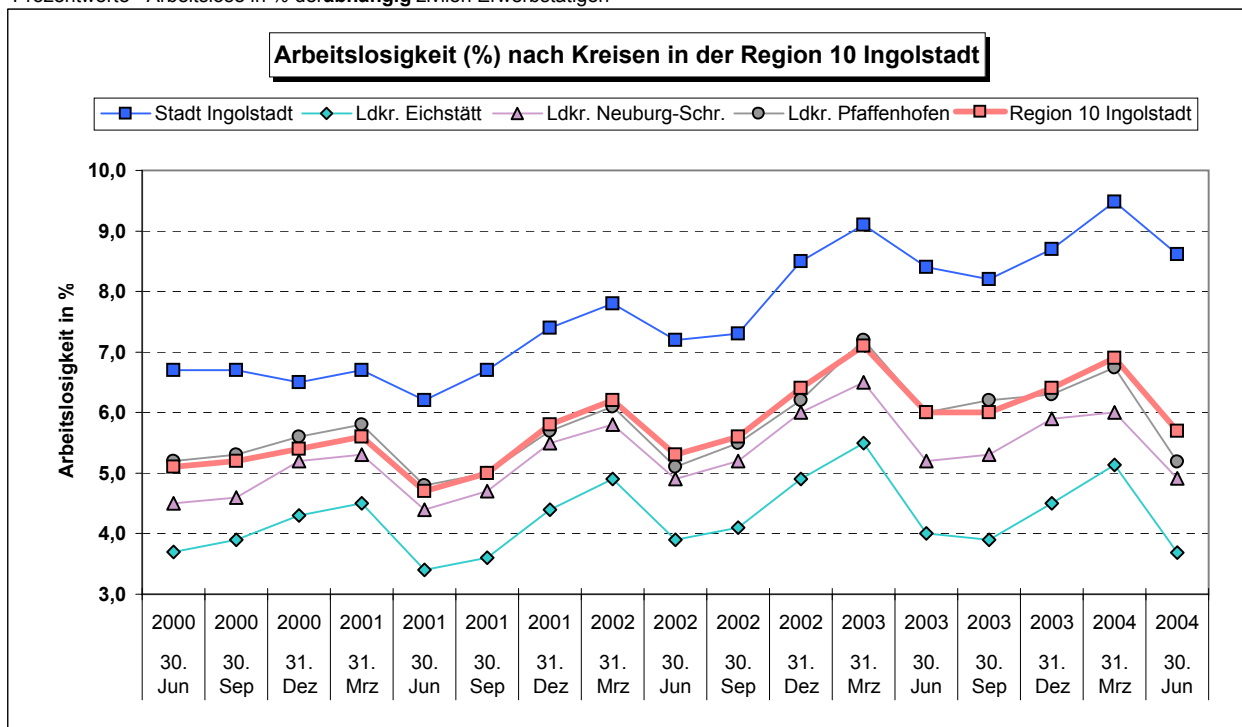
Datum	Jahr	Stadt Ingolstadt	Ldkr. Eichstätt	Ldkr. Neuburg-Schr.	Ldkr. Pfaffenhofen	Region 10 Ingolstadt*	Stadt Ingolstadt	Ldkr. Eichstätt	Ldkr. Neuburg-Schr.	Ldkr. Pfaffenhofen	Region 10 Ingolstadt
		abs.	abs.	abs.	abs.	abs.	%	%	%	%	%
30. Jun	2000	3.592	1.914	1.818	2.527	9.851	6,7	3,7	4,5	5,2	5,1
30. Sep	2000	3.597	2.023	1.853	2.612	10.085	6,7	3,9	4,6	5,3	5,2
31. Dez	2000	3.526	2.229	2.071	2.756	10.582	6,5	4,3	5,2	5,6	5,4
31. Mrz	2001	3.607	2.341	2.142	2.823	10.913	6,7	4,5	5,3	5,8	5,6
30. Jun	2001	3.381	1.803	1.796	2.441	9.421	6,2	3,4	4,4	4,8	4,7
30. Sep	2001	3.672	1.943	1.919	2.511	10.045	6,7	3,6	4,7	5,0	5,0
31. Dez	2001	4.059	2.355	2.250	2.901	11.565	7,4	4,4	5,5	5,7	5,8
31. Mrz	2002	4.274	2.619	2.360	3.101	12.354	7,8	4,9	5,8	6,1	6,2
30. Jun	2002	3.999	2.101	2.050	2.654	10.804	7,2	3,9	4,9	5,1	5,3
30. Sep	2002	4.072	2.234	2.153	2.835	11.294	7,3	4,1	5,2	5,5	5,6
31. Dez	2002	4.722	2.688	2.481	3.189	13.080	8,5	4,9	6,0	6,2	6,4
31. Mrz	2003	5.066	2.977	2.714	3.711	14.468	9,1	5,5	6,5	7,2	7,1
30. Jun	2003	4.740	2.209	2.208	3.168	12.325	8,4	4,0	5,2	6,0	6,0
30. Sep	2003	4.667	2.147	2.240	3.253	12.307	8,2	3,9	5,3	6,2	6,0
31. Dez	2003	4.948	2.524	2.480	3.319	13.271	8,7	4,5	5,9	6,3	6,4
31. Mrz	2004	5.362	2.852	2.529	3.548	14.291	9,5	5,1	6,0	6,7	6,9
30. Jun	2004	4.891	2.060	2.074	2.765	11.790	8,6	3,7	4,9	5,2	5,7

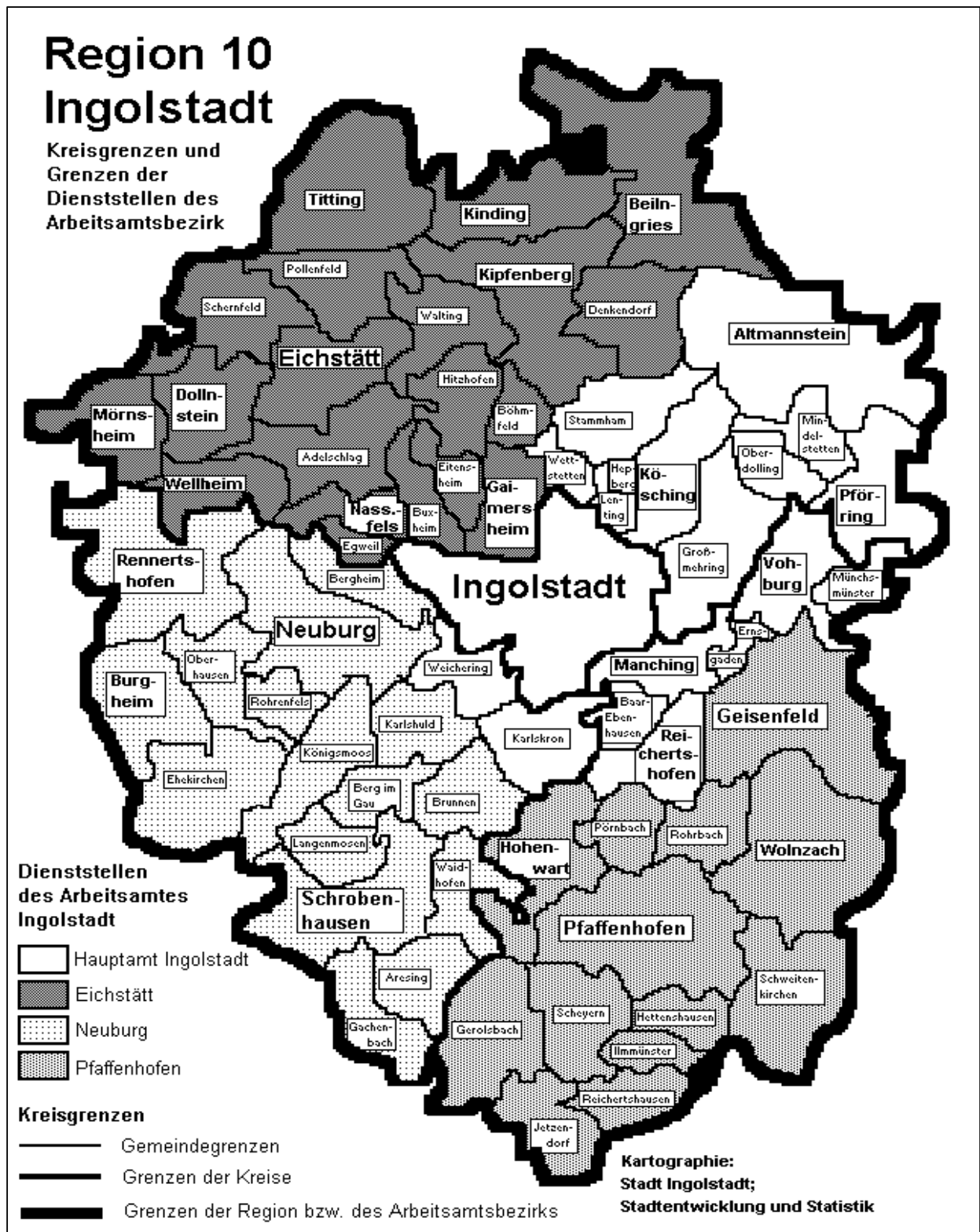
* die Zahlen für die Region 10 Ingolstadt können von den Werten für den Arbeitsamtsbezirk Ingolstadt geringfügig abweichen.

Jahresübersicht

30. Jun	2000	3.592	1.914	1.818	2.527	9.851	6,7	3,7	4,5	5,2	5,1
30. Jun	2001	3.381	1.803	1.796	2.441	9.421	6,2	3,4	4,4	4,8	4,7
30. Jun	2002	3.999	2.101	2.050	2.654	10.804	7,2	3,9	4,9	5,1	5,3
30. Jun	2003	4.740	2.209	2.208	3.168	12.325	8,4	4,0	5,2	6,0	6,0
30. Jun	2004	4.891	2.060	2.074	2.765	11.790	8,6	3,7	4,9	5,2	5,7

Prozentwerte= Arbeitslose in % derabhängig zivilen Erwerbstätigen





Das Verarbeitende Gewerbe in der Region 10 Ingolstadt (5-Jahres-Vergleich)											
Quelle: Bayerisches Landesamt für Statistik und Datenverarbeitung; München							Stadt Ingolstadt; Stadtentwicklung und Statistik				
	Jahr	Ort	Be- triebe	Be- schäftigte	Beschäf- tigte pro Betrieb	Geleistete Arb.-Std. in 1.000 Std.	Brutto- Lohn- u. Gehalts- summe in 1.000 €	Brutto- Lohn- u. Gehalts- summe in € je Beschäft.	Lohn- und Gehalts- summe in % des Umsatzes	Gesamt- Umsatz insgesamt 1.000 €	Gesamt- Umsatz je Beschäft. in €
Jahr	1999	IN	56	35.686	637	37.461	1.577.657	44.209	14%	11.413.148	319.821
Jahr	2000	IN	55	37.856	688	38.359	1.631.637	43.101	15%	11.247.773	297.120
Jahr	2001	IN	53	38.149	720	39.166	1.729.385	45.332	13%	12.883.664	337.720
Jahr	2002	IN	53	38.051	718	37.076	1.778.861	46.749	13%	13.222.598	347.497
Jahr	2003	IN	54	38.014	704	53.013	1.763.152	46.382	.	.	.
Jahr	1999	EI	79	6.821	86	7.661	178.128	26.115	8%	2.203.829	323.095
Jahr	2000	EI	79	7.003	89	7.770	184.675	26.371	6%	3.269.085	466.812
Jahr	2001	EI	78	6.928	89	7.617	188.504	27.209	6%	2.915.435	420.819
Jahr	2002	EI	78	6.769	87	7.264	189.616	28.012	6%	3.180.127	469.808
Jahr	2003	EI	80	7.177	90	10.985	203.470	28.350	6%	3.180.772	443.190
Jahr	1999	ND	68	6.740	99	7.417	190.717	28.296	15%	1.244.381	184.626
Jahr	2000	ND	64	6.870	107	7.544	195.255	28.421	14%	1.357.525	197.602
Jahr	2001	ND	66	6.348	96	7.419	199.036	31.354	14%	1.383.308	217.912
Jahr	2002	ND	67	6.653	99	7.491	210.143	31.586	13%	1.633.267	245.493
Jahr	2003	ND	66	6.383	97	10.360	212.412	33.278	13%	1.671.974	261.942
Jahr	1999	PAF	60	6.675	111	7.148	229.142	34.328	7%	3.205.424	480.213
Jahr	2000	PAF	60	6.613	110	7.055	233.854	35.363	7%	3.346.042	505.979
Jahr	2001	PAF	60	6.540	109	7.031	232.883	35.609	7%	3.556.108	543.747
Jahr	2002	PAF	58	6.269	108	7.459	240.872	38.423	7%	3.603.980	574.889
Jahr	2003	PAF	60	6.706	112	10.400	253.533	37.807	7%	3.809.764	568.113
Jahr	1999	R 10	263	55.922	213	59.687	2.175.644	38.905	12%	18.066.782	323.071
Jahr	2000	R 10	258	58.342	226	60.728	2.245.421	38.487	12%	19.220.426	329.444
Jahr	2001	R 10	257	57.965	226	61.233	2.349.809	40.538	11%	20.738.515	357.777
Jahr	2002	R 10	256	57.742	226	59.290	2.419.492	41.902	11%	21.639.972	374.770
Jahr	2003	R 10	260	58.280	224	84.758	2.432.567	41.739	.	.	.
Jahr	1999	OBB	2.034	340.956	168	262.703	14.032.883	41.157	17%	82.722.002	242.618
Jahr	2000	OBB	1.988	352.644	177	264.646	14.947.663	42.387	16%	94.800.426	268.828
Jahr	2001	OBB	2.006	352.709	176	262.185	15.776.395	44.729	16%	96.180.489	272.691
Jahr	2002	OBB	1.985	343.632	173	250.035	15.774.278	45.905	16%	100.052.094	291.161
Jahr	2003	OBB	1.988	338.826	170	523.857	15.848.922	46.776	15%	102.928.358	303.779
Jahr	1999	BAY	8.238	1.195.169	145	1.133.680	41.126.001	34.410	19%	221.381.056	185.230
Jahr	2000	BAY	8.035	1.219.713	152	1.133.922	42.987.773	35.244	17%	246.650.339	202.220
Jahr	2001	BAY	7.979	1.212.654	152	1.117.223	44.709.253	36.869	18%	252.843.484	208.504
Jahr	2002	BAY	7.874	1.174.733	149	1.067.895	44.490.498	37.873	17%	256.085.834	217.995
Jahr	2003	BAY	7.877	1.167.804	148	1.772.771	45.057.037	38.583	17%	261.251.149	223.711

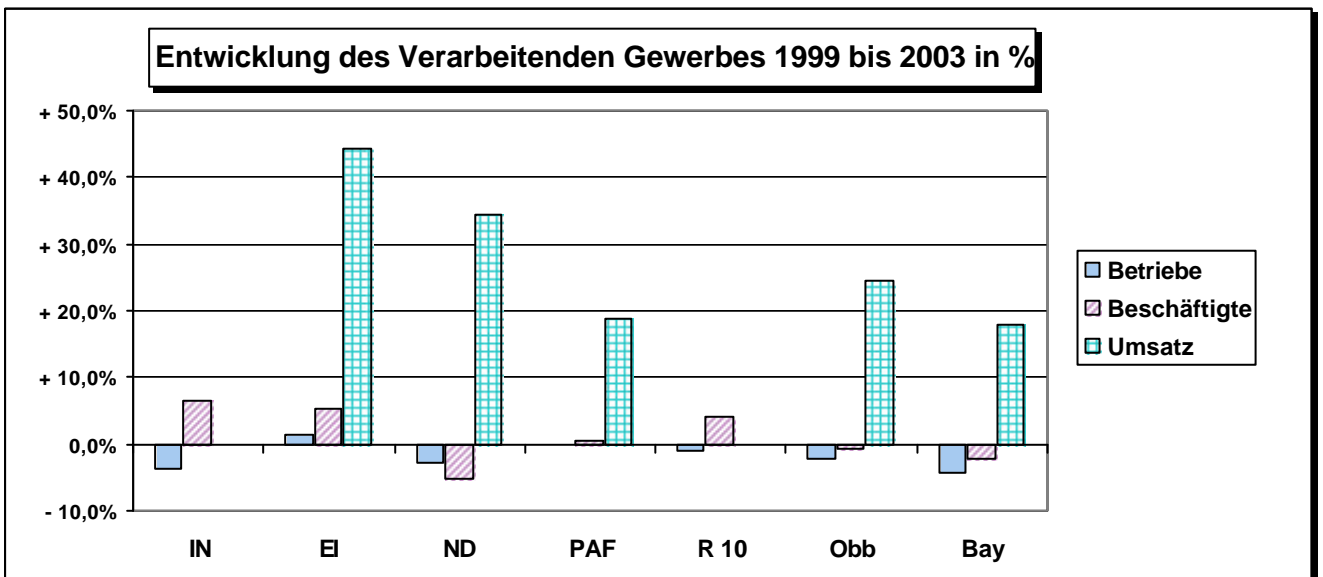
Das Verarbeitende Gewerbe in der Region 10 Ingolstadt (5-Jahres-Vergleich)

Quelle: Bayerisches Landesamt für Statistik und Datenverarbeitung; München Stadt Ingolstadt; Stadtentwicklung und Statistik

Jahr	Jahr	Ort	Be- triebe	Be- schäftigte	Beschäftigte pro Betrieb	Geleistete Arb.-Std. in 1.000 Std.	Brutto- Lohn- u. Gehalts- summe 1.000 €	Brutto- Lohn- u. Gehalts- summe in € je Beschäft.	Lohn- und Gehalts- summe in % des Umsatzes	Gesamt- Umsatz insgesamt 1.000 €	Gesamt- Umsatz je Beschäft. in €
Entwicklung von 1999 bis 2003											
1999	2003	IN	-2	+2.328	+67	+15.552	+185.495	+2.172	.	.	.
1999	2003	EI	+1	+356	+3	+3.324	+25.342	+2.236	-1,7%	+976.943	+120.095
1999	2003	ND	-2	-357	-2	+2.943	+21.695	+4.981	-2,6%	+427.593	+77.315
1999	2003	PAF	0	+31	+1	+3.252	+24.391	+3.478	-0,5%	+604.340	+87.899
1999	2003	R 10	-3	+2.358	+12	+25.071	+256.923	+2.834	.	.	.
1999	2003	Obb	-46	-2.130	+3	+261.154	+1.816.039	+5.619	-1,6%	+20.206.356	+61.162
1999	2003	Bay	-361	-27.365	+3	+639.091	+3.931.036	+4.173	-1,3%	+39.870.093	+38.482

Entwicklung von 1999 bis 2003 in Prozent

1999	2003	IN	- 3,6%	+ 6,5%	+ 10,5%	+ 41,5%	+ 11,8%	+ 4,9%	.	.	.
1999	2003	EI	+ 1,3%	+ 5,2%	+ 3,9%	+ 43,4%	+ 14,2%	+ 8,6%	- 20,9%	+ 44,3%	+ 37,2%
1999	2003	ND	- 2,9%	- 5,3%	- 2,4%	+ 39,7%	+ 11,4%	+ 17,6%	- 17,1%	+ 34,4%	+ 41,9%
1999	2003	PAF	0,0%	+ 0,5%	+ 0,5%	+ 45,5%	+ 10,6%	+ 10,1%	- 6,9%	+ 18,9%	+ 18,3%
1999	2003	R 10	- 1,1%	+ 4,2%	+ 5,4%	+ 42,0%	+ 11,8%	+ 7,3%	.	.	.
1999	2003	Obb	- 2,3%	- 0,6%	+ 1,7%	+ 99,4%	+ 12,9%	+ 13,7%	- 9,2%	+ 24,4%	+ 25,2%
1999	2003	Bay	- 4,4%	- 2,3%	+ 2,2%	+ 56,4%	+ 9,6%	+ 12,1%	- 7,2%	+ 18,0%	+ 20,8%



Erläuterungen:

Das **Verarbeitende Gewerbe** ist Teil des Produzierenden Gewerbes. Das Produzierende Gewerbe umfasst neben dem Verarbeitenden Gewerbe noch die Energie- und Wasserversorgung sowie das Baugewerbe.

Die Angaben beziehen sich auf die Betriebe des Verarbeitenden Gewerbes (Industrie und Handwerk) mit **20 oder mehr Beschäftigten**. In einigen Wirtschaftszweigen liegt die Grenze bei **10 Beschäftigten**.

Arbeitsstunden sind bis 2002 die tatsächlich geleisteten Stunden der Beschäftigten, die der Versicherungspflicht in der Arbeiterrentenversicherung unterliegen, ab **2003** sind die Arbeitsstunden der Arbeiter **und auch der Angestellten** enthalten.

Löhne und Gehälter sind die Summe der Bruttobezüge ohne Arbeitgeberanteile zur Sozialversicherung.

Umsatz ist der Umsatz aus eigenen Erzeugnissen und industriellen/ handwerklichen Dienstleistungen im Verarbeitenden Gewerbe sowie Umsatz sonstiger Betriebsteile (Umsatz in Handelsware und sonstiger nicht industrieller Tätigkeit). Als Umsatz gilt die Summe der Rechnungsendbeträge (ohne Umsatzsteuer). Die regionale Aufbereitung der Umsatzmeldungen ist bei Mehrbetriebsunternehmen etwas problematisch. Der Umsatz wird häufig nur vom Unternehmen und nicht von der örtlichen Betriebseinheit getätigt und daher auch vom Hauptbetrieb des Unternehmens ausgewiesen.

Das Verarbeitende Gewerbe in der Region 10 Ingolstadt (1-Jahres-Vergleich)

Quelle: Bayerisches Landesamt für Statistik und Datenverarbeitung; München

Stadt Ingolstadt; Stadtentwicklung und Statistik

Quartal	Jahr	Ort	Be- triebe	Be- schäftigte	Beschäf- tigte pro Betrieb	Geleistete Arb.-Std. in 1.000 Std.	Brutto- Lohn- u. Gehalts- summe 1.000 €	Brutto- Lohn- u. Gehalts- summe in € je Beschäft.	Lohn- und Gehalts- summe in % des Umsatzes	Gesamt- Umsatz insgesamt 1.000 €	Gesamt- Umsatz je Beschäft. in €
2. Qu.	2003	IN	55	38.268	696	12.883	432.849	11.311	14%	3.105.135	81.142
3. Qu.	2003	IN	54	38.400	711	13.334	473.714	12.336	13%	3.527.210	91.854
4. Qu.	2003	IN	54	38.014	704	13.149	462.745	12.173	.	.	.
1. Qu.	2004	IN	52	37.727	726	13.775	404.977	10.734	.	.	.
2. Qu.	2004	IN	55	38.288	696	13.215	450.165	11.757	.	.	.
2. Qu.	2003	EI	82	7.090	86	2.744	50.145	7.073	6%	844.912	119.170
3. Qu.	2003	EI	81	7.196	89	2.769	50.238	6.981	6%	805.781	111.976
4. Qu.	2003	EI	80	7.177	90	2.735	54.209	7.553	7%	755.284	105.237
1. Qu.	2004	EI	81	7.217	89	2.732	49.362	6.840	6%	824.419	114.233
2. Qu.	2004	EI	81	7.263	90	2.819	51.536	7.096	6%	904.543	124.541
2. Qu.	2003	ND	67	6.506	97	2.567	52.353	8.047	13%	412.939	63.470
3. Qu.	2003	ND	66	6.535	99	2.607	50.736	7.764	11%	446.087	68.261
4. Qu.	2003	ND	66	6.383	97	2.611	59.474	9.318	14%	420.131	65.820
1. Qu.	2004	ND	64	6.346	99	2.593	50.018	7.882	13%	396.107	62.418
2. Qu.	2004	ND	66	6.393	97	2.613	51.893	8.117	12%	437.046	68.363
2. Qu.	2003	PAF	61	6.729	110	2.578	64.030	9.516	7%	906.885	134.773
3. Qu.	2003	PAF	61	6.780	111	2.577	62.286	9.187	6%	1.009.896	148.952
4. Qu.	2003	PAF	60	6.706	112	2.572	68.836	10.265	7%	1.031.769	153.858
1. Qu.	2004	PAF	63	6.825	108	2.463	61.535	9.016	6%	961.253	140.843
2. Qu.	2004	PAF	62	6.795	110	2.375	65.533	9.644	6%	1.048.367	154.285
2. Qu.	2003	R 10	265	58.593	221	20.772	599.377	10.229	11%	5.269.871	89.940
3. Qu.	2003	R 10	262	58.911	225	21.287	636.974	10.812	11%	5.788.974	98.266
4. Qu.	2003	R 10	260	58.280	224	21.067	645.264	11.072	.	.	.
1. Qu.	2004	R 10	260	58.115	224	21.563	565.892	9.737	.	.	.
2. Qu.	2004	R 10	264	58.739	222	21.022	619.127	10.540	.	.	.
2. Qu.	2003	OBB	2.016	346.107	172	129.546	3.952.726	11.421	16%	25.080.210	72.464
3. Qu.	2003	OBB	2.005	346.713	173	130.809	3.815.610	11.005	15%	26.037.799	75.099
4. Qu.	2003	OBB	1.988	338.826	170	130.661	4.203.091	12.405	16%	26.903.870	79.403
1. Qu.	2004	OBB	1.967	338.454	172	131.548	3.868.228	11.429	15%	25.875.404	76.452
2. Qu.	2004	OBB	1.969	336.011	171	127.091	3.916.126	11.655	14%	28.121.094	83.691
2. Qu.	2003	BAY	7.957	1.180.963	148	437.020	11.227.676	9.507	18%	63.889.339	54.099
3. Qu.	2003	BAY	7.931	1.186.538	150	439.870	10.932.360	9.214	17%	66.180.495	55.776
4. Qu.	2003	BAY	7.877	1.167.804	148	446.012	12.041.172	10.311	18%	68.557.710	58.707
1. Qu.	2004	BAY	7.781	1.162.904	149	446.591	10.987.245	9.448	17%	65.770.725	56.557
2. Qu.	2004	BAY	7.779	1.162.532	149	437.599	11.256.877	9.683	16%	70.045.604	60.253

Das Verarbeitende Gewerbe in der Region 10 Ingolstadt (1-Jahres-Vergleich)

Quelle: Bayerisches Landesamt für Statistik und Datenverarbeitung; München

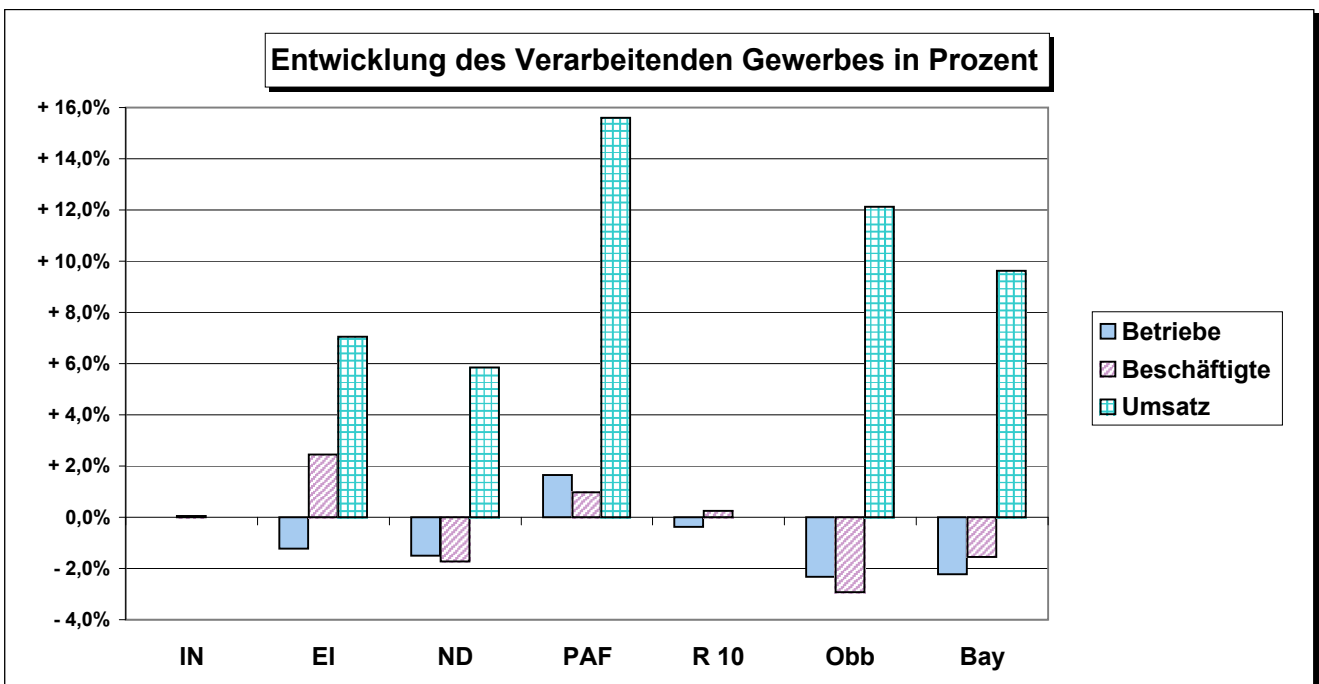
Stadt Ingolstadt; Stadtentwicklung und Statistik

Quartal	Quartal	Ort	Betriebe	Beschäftigte	Beschäftigte pro Betrieb	Geleistete Arb.-Std. in 1.000 Std.	Brutto-Lohn- u. Gehalts-summe 1.000 €	Brutto- Lohn- u. Gehalts-summe in € je Beschäft.	Lohn- und Gehalts-summe in % des Umsatzes	Gesamt-Umsatz insgesamt 1.000 €	Gesamt-Umsatz je Beschäft. in €
Entwicklung von 2003 bis 2004											
von	bis										
2. Qu. 2003	2. Qu. 2004	IN	0	+20	+0	+332	+17.316	+446	.	.	.
2. Qu. 2003	2. Qu. 2004	EI	-1	+173	+3	+75	+1.391	+23	-0,2%	+59.631	+5.372
2. Qu. 2003	2. Qu. 2004	ND	-1	-113	-0	+46	-460	+70	-0,8%	+24.107	+4.893
2. Qu. 2003	2. Qu. 2004	PAF	+1	+66	-1	-203	+1.503	+129	-0,8%	+141.482	+19.512
2. Qu. 2003	2. Qu. 2004	R 10	-1	+146	+1	+250	+19.750	+311	.	.	.
2. Qu. 2003	2. Qu. 2004	Obb	-47	-10.096	-1	-2.455	-36.600	+234	-1,8%	+3.040.884	+11.227
2. Qu. 2003	2. Qu. 2004	Bay	-178	-18.431	+1	+579	+29.201	+176	-1,5%	+6.156.265	+6.153

Entwicklung von 2003 bis 2004 in Prozent

von	bis										
2. Qu. 2003	2. Qu. 2004	IN	0,0%	+ 0,1%	+ 0,1%	+ 2,6%	+ 4,0%	+ 3,9%	.	.	.
2. Qu. 2003	2. Qu. 2004	EI	- 1,2%	+ 2,4%	+ 3,7%	+ 2,7%	+ 2,8%	+ 0,3%	- 4,0%	+ 7,1%	+ 4,5%
2. Qu. 2003	2. Qu. 2004	ND	- 1,5%	- 1,7%	- 0,2%	+ 1,8%	- 0,9%	+ 0,9%	- 6,3%	+ 5,8%	+ 7,7%
2. Qu. 2003	2. Qu. 2004	PAF	+ 1,6%	+ 1,0%	- 0,6%	- 7,9%	+ 2,3%	+ 1,4%	- 11,5%	+ 15,6%	+ 14,5%
2. Qu. 2003	2. Qu. 2004	R 10	- 0,4%	+ 0,2%	+ 0,6%	+ 1,2%	+ 3,3%	+ 3,0%	.	.	.
2. Qu. 2003	2. Qu. 2004	Obb	- 2,3%	- 2,9%	- 0,6%	- 1,9%	- 0,9%	+ 2,1%	- 11,6%	+ 12,1%	+ 15,5%
2. Qu. 2003	2. Qu. 2004	Bay	- 2,2%	- 1,6%	+ 0,7%	+ 0,1%	+ 0,3%	+ 1,8%	- 8,6%	+ 9,6%	+ 11,4%

Ab 1.1.2003 werden nicht mehr nur die Arbeiterstunden, sondern die Arbeitsstunden aller Beschäftigten gezählt. Deshalb ist die Vergleichbarkeit der Daten zu den Vorjahren nicht gegeben.



Das Baugewerbe in der Region 10 Ingolstadt (5-Jahres-Vergleich)

Quelle: Bayerisches Landesamt für Statistik und Datenverarbeitung; München

Stadt Ingolstadt; Stadtentwicklung und Statistik

	Jahr	Ort	Betriebe	Beschäftigte	Lohnsumme in 1.000 €	Gehaltsumme in 1.000 €	Brutto-Lohn- u. Gehaltsumme in 1.000 €	Brutto-Lohn- u. Gehaltsumme pro Beschäft. in €	geleistete Arbeits- stunden insg. in 1.000	Gesamtumsatz in 1.000 €	Gesamtumsatz pro Beschäftigten in €	Auftragsengang in 1.000 €	Auftragsbestand in 1.000 €
Jahr	1999	IN	14	761	17.468	4.084	21.551	28.304	1.077	93.625	122.962	70.652	15.560
Jahr	2000	IN	16	804	17.592	4.525	22.117	27.509	1.015	78.450	97.574	72.886	13.443
Jahr	2001	IN	14	697	16.250	4.021	20.271	29.072	893	68.884	98.794	91.007	26.707
Jahr	2002	IN	13	607	14.509	3.765	18.274	30.126	755	73.639	121.400	62.142	16.314
Jahr	2003	IN	13	515	12.184	3.395	15.579	30.226	638	58.588	113.671	54.427	15.550
Jahr	1999	EI	27	1.187	31.261	6.239	37.501	31.584	1.716	116.615	98.216	218.059	144.185
Jahr	2000	EI	25	1.240	35.072	6.049	41.121	33.160	1.769	147.987	119.336	78.451	101.759
Jahr	2001	EI	22	1.032	28.286	6.557	34.842	33.762	1.348	159.375	154.433	95.600	66.393
Jahr	2002	EI	25	1.035	28.036	6.311	34.347	33.180	1.359	169.866	164.095	262.008	119.025
Jahr	2003	EI	23	1.000	26.986	5.755	32.741	32.755	1.241	146.722	146.783	60.864	69.996

Jahr	1999	ND	32	2.715	49.922	39.413	89.335	32.905	2.620	268.482	98.891	221.610	108.769
Jahr	2000	ND	32	2.773	51.239	41.998	93.237	33.626	2.651	268.741	96.922	270.746	104.160
Jahr	2001	ND	29	2.366	46.803	34.177	80.980	34.222	2.478	288.497	121.917	241.166	81.676
Jahr	2002	ND	31	2.201	43.653	30.329	73.982	33.610	2.474	249.036	113.138	206.286	37.799
Jahr	2003	ND	28	2.054	42.093	30.642	72.735	35.409	2.338	208.487	101.495	230.926	61.735

Jahr	1999	PAF	8	468	10.811	1.938	12.749	27.271	650	55.341	118.377	96.691	5.123
Jahr	2000	PAF	9	498	11.581	1.991	13.572	27.230	697	56.351	113.060	83.269	8.366
Jahr	2001	PAF	9	511	12.060	2.487	14.547	28.478	706	61.805	120.989	89.101	8.905
Jahr	2002	PAF	9	517	12.529	2.882	15.411	29.809	725	68.625	132.737	72.674	10.472
Jahr	2003	PAF	10	504	11.771	2.959	14.730	29.255	675	65.615	130.318	68.117	12.317

Jahr	1999	R 10	80	5.131	109.462	51.674	161.137	31.404	6.063	534.063	104.082	607.012	273.637
Jahr	2000	R 10	82	5.315	115.484	54.563	170.047	31.992	6.132	551.528	103.763	505.352	227.729
Jahr	2001	R 10	75	4.606	103.399	47.242	150.640	32.702	5.425	578.561	125.599	516.875	183.681
Jahr	2002	R 10	78	4.360	98.727	43.287	142.014	32.573	5.313	561.166	128.710	603.110	183.610
Jahr	2003	R 10	74	4.073	93.034	42.751	135.785	33.341	4.892	479.412	117.715	414.334	159.598

Jahr	1999	OBB	528	29.190	613.514	329.136	942.650	32.294	33.577	3.675.703	125.925	4.008.245	1.997.329
Jahr	2000	OBB	510	28.133	596.157	320.390	916.547	32.579	32.014	3.792.493	134.806	3.597.994	1.792.408
Jahr	2001	OBB	478	26.248	565.847	312.676	878.523	33.470	29.394	3.930.890	149.761	4.212.468	1.925.443
Jahr	2002	OBB	448	23.361	509.016	269.733	778.749	33.335	26.656	3.594.775	153.879	3.586.462	1.546.124
Jahr	2003	OBB	421	21.352	471.382	250.796	722.178	33.823	24.467	3.168.774	148.410	2.458.070	1.323.807

Jahr	1999	BAY	1.969	110.260	2.272.523	898.426	3.170.949	28.759	133.391	12.325.486	111.786	12.718.198	4.920.118
Jahr	2000	BAY	1.911	107.195	2.265.414	919.795	3.185.209	29.714	126.684	12.843.554	119.815	11.786.531	4.246.459
Jahr	2001	BAY	1.818	98.972	2.095.030	894.772	2.989.801	30.209	113.264	12.423.135	125.522	12.697.111	4.836.321
Jahr	2002	BAY	1.643	88.839	1.895.690	839.572	2.735.262	30.789	101.361	11.310.552	127.315	11.239.985	4.358.471
Jahr	2003	BAY	1.510	80.330	1.738.667	789.373	2.528.040	31.471	92.467	10.779.876	134.196	9.676.556	3.695.876

Das Baugewerbe in der Region 10 Ingolstadt (5-Jahres-Vergleich)

Quelle: Bayerisches Landesamt für Statistik und Datenverarbeitung; München

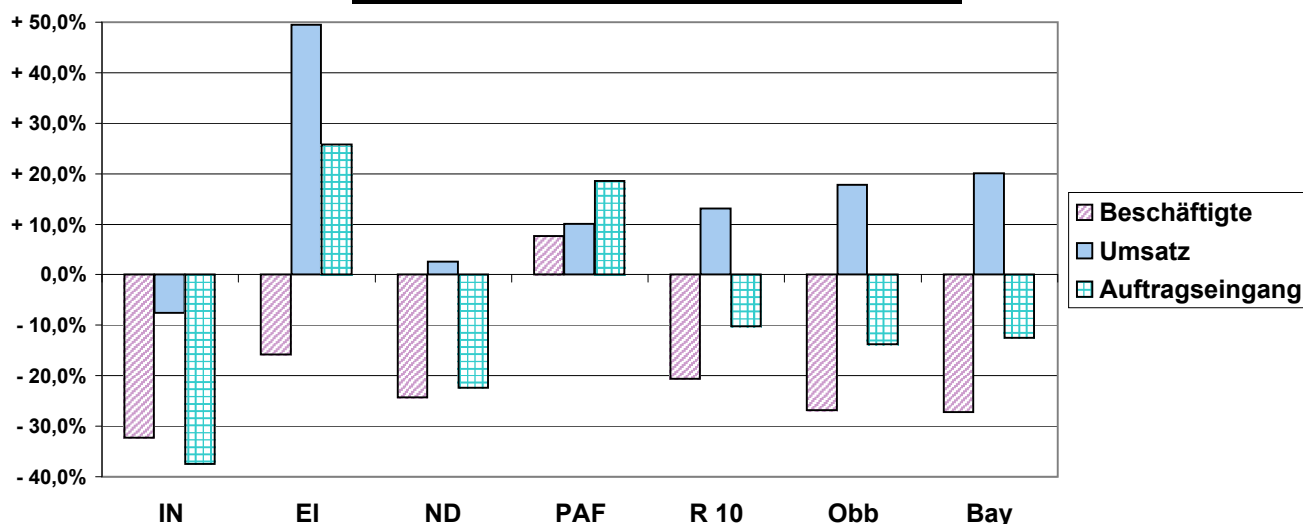
Stadt Ingolstadt; Stadtentwicklung und Statistik

Jahr	Jahr	Ort	Betriebe	Beschäftigte	Lohnsumme in 1.000 €	Gehaltsumme in 1.000 €	Brutto-Lohn- u. Gehaltsumme in 1.000 €	Brutto-Lohn- u. Gehaltsumme pro Beschäft. in €	geleistete Arbeitsstunden insg. in 1.000	Gesamtumsatz in 1.000 €	Gesamtumsatz pro Beschäftigten in €	Auftragsengang in 1.000 €	Auftragsbestand in 1.000 €
1999	2003	IN	-1	-246	-5.284	-689	-5.972	+1.922	-439	-35.037	-9.291	-35.037	-9.291
1999	2003	EI	-4	-188	-4.275	-484	-4.760	+1.171	-475	+30.107	+48.567	+30.107	+48.567
1999	2003	ND	-4	-661	-7.829	-8.771	-16.600	+2.503	-282	-59.995	+2.603	-59.995	+2.603
1999	2003	PAF	+2	+36	+960	+1.021	+1.981	+1.984	+25	+10.274	+11.941	+10.274	+11.941
1999	2003	R 10	-6	-1.059	-16.428	-8.923	-25.352	+1.937	-1.171	-54.651	+13.632	-54.651	+13.632
1999	2003	Obb	-107	-7.838	-142.132	-78.340	-220.472	+1.529	-9.110	-506.929	+22.485	-506.929	+22.485
1999	2003	Bay	-458	-29.931	-533.856	-109.053	-642.909	+2.712	-40.924	-1.545.610	+22.410	-1.545.610	+22.410

Entwicklung von 1999 bis 2003 in Prozent

1999	2003	IN	- 7,4%	- 32,3%	- 30,2%	- 16,9%	- 27,7%	+ 6,8%	- 40,8%	- 37,4%	- 7,6%	- 37,4%	- 7,6%
1999	2003	EI	- 14,9%	- 15,8%	- 13,7%	- 7,8%	- 12,7%	+ 3,7%	- 27,7%	+ 25,8%	+ 49,4%	+ 25,8%	+ 49,4%
1999	2003	ND	+ 6,3%	- 24,3%	- 15,7%	- 22,3%	- 18,6%	+ 7,6%	- 10,8%	- 22,3%	+ 2,6%	- 22,3%	+ 2,6%
1999	2003	PAF	+ 24,2%	+ 7,7%	+ 8,9%	+ 52,7%	+ 15,5%	+ 7,3%	+ 3,8%	+ 18,6%	+ 10,1%	+ 18,6%	+ 10,1%
1999	2003	R 10	- 7,8%	- 20,6%	- 15,0%	- 17,3%	- 15,7%	+ 6,2%	- 19,3%	- 10,2%	+ 13,1%	- 10,2%	+ 13,1%
1999	2003	Obb	- 20,3%	- 26,9%	- 23,2%	- 23,8%	- 23,4%	+ 4,7%	- 27,1%	- 13,8%	+ 17,9%	- 13,8%	+ 17,9%
1999	2003	Bay	- 23,3%	- 27,1%	- 23,5%	- 12,1%	- 20,3%	+ 9,4%	- 30,7%	- 12,5%	+ 20,0%	- 12,5%	+ 20,0%

Entwicklung des Baugewerbes in Prozent



Erläuterungen:

Als **Betriebe** des Bauhauptgewerbes gelten Einbetriebsunternehmen, Haupt- und selbständige Zweigniederlassungen und Arbeitsgemeinschaften sowie alle Baustellen mit im Allgemeinen 20 oder mehr Beschäftigten, falls sie über eigene Lohnbüros mit selbständiger Abrechnung verfügen.

Die **Zuordnung der Betriebe zum Bauhauptgewerbe** erfolgt anhand der Systematik der Wirtschaftszweige, Fassung für die Statistik im Produzierenden Gewerbe, nach dem Schwerpunkt der wirtschaftlichen Tätigkeit. Die vorgenannte Systematik umfasst 22 bauhauptgewerbliche Wirtschaftszweige.

Als **Beschäftigte** zählen alle in den Betrieben des Bauhauptgewerbes tätigen Personen einschl. der tätigen Inhaber/-innen und Familienangehörige, die in einem arbeitsrechtlichen Verhältnis zum Betrieb stehen, unbezahlt mithelfende Familienangehörige nur dann, soweit sie mindestens ein Drittel der üblichen Arbeitszeit tätig sind.

Die **Umsätze** verstehen sich als alle im Bundesgebiet erzielten Gesamtumsätze, die von den bestehenden Betrieben des Bauhauptgewerbes den Finanzämtern als steuerbarer Betrag gemeldet worden sind (Nettoumsatz).

Das Baugewerbe in der Region 10 Ingolstadt (1-Jahres-Vergleich)													
Quelle: Bayerisches Landesamt für Statistik und Datenverarbeitung; München											Stadt Ingolstadt, Stadtentwicklung und Statistik		
Quartal	Jahr	Ort	Betriebe	Beschäftigte	Lohnsumme in 1.000 €	Gehaltsumme in 1.000 €	Brutto-Lohn- u. Gehaltsumme in 1.000 €	Brutto-Lohn- u. Gehaltsumme pro Beschäft. in €	geleistete Arbeits- stunden insg. in 1.000	Gesamtumsatz in 1.000 €	Gesamtumsatz pro Beschäftigten in €	Auftragsengang in 1.000 €	Auftragsbestand in 1.000 €
2. Qu.	2003	IN	13	532	3.171	856	4.027	7.570	179	14.553	27.355	14.194	17.879
3. Qu.	2003	IN	13	550	3.459	859	4.318	7.851	200	16.627	30.231	13.036	16.423
4. Qu.	2003	IN	11	451	3.186	818	4.004	8.878	160	18.178	40.306	15.536	15.550
1. Qu.	2004	IN	11	460	2.435	674	3.109	6.759	117	10.860	23.609	7.690	18.256
2. Qu.	2004	IN	11	477	2.871	714	3.585	7.516	163	13.630	28.574	19.566	24.164
2. Qu.	2003	EI	23	1.040	7.284	1.418	8.702	8.367	360	37.120	35.692	15.248	89.667
3. Qu.	2003	EI	22	984	6.926	1.414	8.340	8.476	358	40.425	41.082	18.105	64.810
4. Qu.	2003	EI	25	1.017	7.140	1.679	8.819	8.672	334	47.280	46.490	16.213	69.996
1. Qu.	2004	EI	25	878	4.852	1.449	6.301	7.177	196	27.645	31.486	17.528	64.118
2. Qu.	2004	EI	25	928	6.156	1.496	7.652	8.246	345	22.308	24.039	19.006	51.786
2. Qu.	2003	ND	29	2.084	10.488	8.113	18.601	8.926	633	53.010	25.437	68.236	87.050
3. Qu.	2003	ND	29	2.127	11.595	7.526	19.121	8.990	678	66.813	31.412	54.169	72.969
4. Qu.	2003	ND	25	1.973	11.544	7.677	19.221	9.742	595	64.404	32.643	34.083	61.735
1. Qu.	2004	ND	25	1.875	7.902	7.303	15.205	8.109	406	33.198	17.706	40.747	60.903
2. Qu.	2004	ND	25	1.894	10.019	8.063	18.082	9.547	576	45.522	24.035	44.400	61.324
2. Qu.	2003	PAF	10	531	2.927	709	3.636	6.847	209	17.161	32.318	14.992	14.543
3. Qu.	2003	PAF	10	539	3.306	758	4.064	7.540	204	17.249	32.002	18.035	9.346
4. Qu.	2003	PAF	9	513	3.351	804	4.155	8.099	182	23.229	45.281	17.002	12.317
1. Qu.	2004	PAF	9	453	2.492	718	3.210	7.086	78	6.827	15.071	18.843	7.723
2. Qu.	2004	PAF	9	505	3.124	761	3.885	7.693	190	15.043	29.788	39.079	13.882
2. Qu.	2003	R 10	75	4.187	23.870	11.096	34.966	8.351	1.381	121.844	29.101	112.670	209.139
3. Qu.	2003	R 10	74	4.200	25.286	10.557	35.843	8.534	1.440	141.114	33.599	103.345	163.548
4. Qu.	2003	R 10	70	3.954	25.221	10.978	36.199	9.155	1.271	153.091	38.718	82.834	159.598
1. Qu.	2004	R 10	70	3.666	17.681	10.144	27.825	7.590	797	78.530	21.421	84.808	151.000
2. Qu.	2004	R 10	70	3.804	22.170	11.034	33.204	8.729	1.274	96.503	25.369	122.051	151.156
2. Qu.	2003	OBB	422	22.191	122.838	64.022	186.860	8.421	6.873	821.592	37.024	699.972	1.663.013
3. Qu.	2003	OBB	418	22.267	130.033	62.336	192.369	8.639	7.137	903.109	40.558	612.096	1.483.128
4. Qu.	2003	OBB	415	20.880	130.687	64.843	195.530	9.364	6.529	952.633	45.624	589.003	1.323.807
1. Qu.	2004	OBB	413	18.389	82.400	58.120	140.520	7.642	3.757	559.980	30.452	530.622	1.376.653
2. Qu.	2004	OBB	411	20.032	110.213	59.782	169.995	8.486	6.288	738.791	36.881	599.492	1.280.013
2. Qu.	2003	BAY	1.502	83.336	455.012	199.429	654.441	7.853	25.938	2.840.485	34.085	2.790.201	4.671.584
3. Qu.	2003	BAY	1.500	84.394	489.626	195.599	685.225	8.119	27.868	3.072.511	36.407	2.631.126	4.302.334
4. Qu.	2003	BAY	1.490	80.094	487.847	205.292	693.139	8.654	25.034	3.313.221	41.367	2.150.583	3.695.876
1. Qu.	2004	BAY	1.477	68.494	295.321	182.366	477.687	6.974	13.374	1.712.153	24.997	2.004.793	3.961.562
2. Qu.	2004	BAY	1.459	77.602	415.871	189.991	605.862	7.807	24.283	2.482.991	31.996	2.585.539	3.990.411

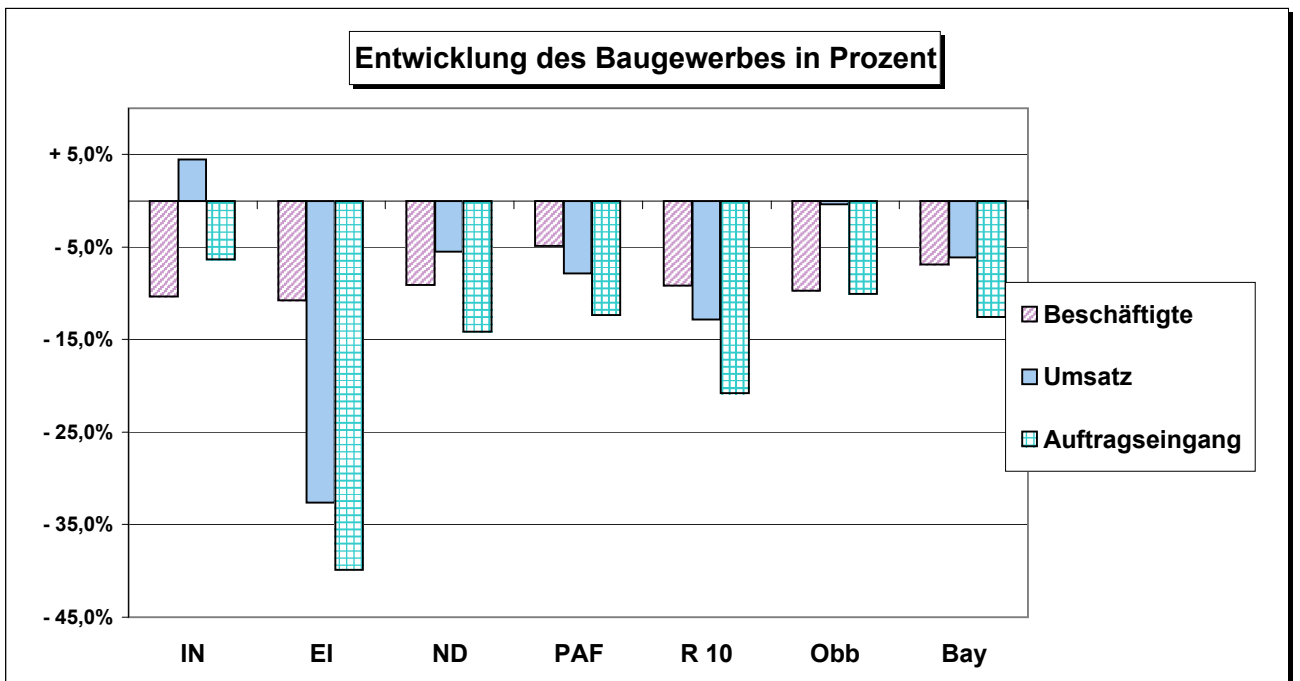
Das Baugewerbe in der Region 10 Ingolstadt (1-Jahres-Vergleich)

Quelle: Bayerisches Landesamt für Statistik und Datenverarbeitung; München Stadt Ingolstadt, Stadtentwicklung und Statistik

Quartal	Quartal	Ort	Betriebe	Beschäftigte	Lohnsumme in 1.000 €	Gehaltsumme in 1.000 €	Brutto-Lohn- u. Gehaltsumme in 1.000 €	Brutto-Lohn- u. Gehaltsumme pro Beschäft. in €	geleistete Arbeits- stunden insg. in 1.000	Gesamtumsatz in 1.000 €	Gesamtumsatz pro Beschäftigten in €	Auftragseingang in 1.000 €	Auftragsbestand in 1.000 €
Entwicklung von 2003 bis 2004													
von	bis												
2. Qu. 2003	2. Qu. 2004	IN	-2	-55	-300	-142	-442	-54	-16	-923	+1.219	-923	+1.219
2. Qu. 2003	2. Qu. 2004	EI	+2	-112	-1.128	+78	-1.050	-122	-15	-14.812	-11.654	-14.812	-11.654
2. Qu. 2003	2. Qu. 2004	ND	-4	-190	-469	-50	-519	+621	-57	-7.488	-1.402	-7.488	-1.402
2. Qu. 2003	2. Qu. 2004	PAF	-1	-26	+197	+52	+249	+846	-19	-2.118	-2.530	-2.118	-2.530
2. Qu. 2003	2. Qu. 2004	R 10	-5	-383	-1.700	-62	-1.762	+378	-107	-25.341	-3.732	-25.341	-3.732
2. Qu. 2003	2. Qu. 2004	Obb	-11	-2.159	-12.625	-4.240	-16.865	+66	-585	-82.801	-143	-82.801	-143
2. Qu. 2003	2. Qu. 2004	Bay	-43	-5.734	-39.141	-9.438	-48.579	-46	-1.655	-357.494	-2.088	-357.494	-2.088

Entwicklung von 2003 bis 2004 in Prozent

von	bis												
2. Qu. 2003	2. Qu. 2004	IN	-15,4%	-10,3%	-9,5%	-16,6%	-11,0%	-0,7%	-8,9%	-6,3%	+4,5%	-6,3%	+4,5%
2. Qu. 2003	2. Qu. 2004	EI	+8,7%	-10,8%	-15,5%	+5,5%	-12,1%	-1,5%	-4,2%	-39,9%	-32,6%	-39,9%	-32,6%
2. Qu. 2003	2. Qu. 2004	ND	-13,8%	-9,1%	-4,5%	-0,6%	-2,8%	+7,0%	-9,0%	-14,1%	-5,5%	-14,1%	-5,5%
2. Qu. 2003	2. Qu. 2004	PAF	-10,0%	-4,9%	+6,7%	+7,3%	+6,8%	+12,3%	-9,1%	-12,3%	-7,8%	-12,3%	-7,8%
2. Qu. 2003	2. Qu. 2004	R 10	-6,7%	-9,1%	-7,1%	-0,6%	-5,0%	+4,5%	-7,7%	-20,8%	-12,8%	-20,8%	-12,8%
2. Qu. 2003	2. Qu. 2004	Obb	-2,6%	-9,7%	-10,3%	-6,6%	-9,0%	+0,8%	-8,5%	-10,1%	-0,4%	-10,1%	-0,4%
2. Qu. 2003	2. Qu. 2004	Bay	-2,9%	-6,9%	-8,6%	-4,7%	-7,4%	-0,6%	-6,4%	-12,6%	-6,1%	-12,6%	-6,1%



Baugenehmigungen in der Region 10 Ingolstadt (5-Jahres-Vergleich)

Quelle: Bayerisches Landesamt für Statistik und Datenverarbeitung; München

Stadt Ingolstadt; Stadtentwicklung und Statistik

	Jahr	Ort	Neue Wohngebäude	Neue Wohnungen	Wohngebäude mit 1 oder 2 Wohnungen	Wohnungen in Wohngebäuden mit 1 oder 2 Wohnungen	Wohngebäude mit 3 oder mehr Wohnungen	Nichtwohngebäude	Gebäude / Baumaßnahmen gesamt	Nutzfläche gesamt (100 m ²)	Wohnungen gesamt	Wohnfläche gesamt (100 m ²)	Veranschl. Baukosten gesamt (1.000 €)
Jahr	1999	IN	606	1.097	526	545	80	50	776	1.948	1.156	1.160	276.381
Jahr	2000	IN	353	782	294	313	49	58	471	474	869	598	112.578
Jahr	2001	IN	230	723	176	198	54	43	310	684	746	570	124.054
Jahr	2002	IN	324	841	267	281	57	44	450	1.959	880	774	301.423
Jahr	2003	IN	451	807	399	433	52	32	576	821	810	12.690	184.243
Jahr	1999	EI	586	861	558	615	28	119	921	936	954	1.052	205.587
Jahr	2000	EI	499	681	462	502	37	102	851	911	804	978	201.258
Jahr	2001	EI	524	652	498	544	26	119	828	940	734	950	192.157
Jahr	2002	EI	605	728	590	649	15	116	950	1.224	837	1.121	250.058
Jahr	2003	EI	827	1.039	786	853	41	105	1.175	802	1.141	1.511	270.121

Jahr	1999	ND	401	496	386	425	15	99	596	746	563	733	142.054
Jahr	2000	ND	284	347	275	303	9	79	434	774	357	520	114.820
Jahr	2001	ND	222	301	213	242	9	90	342	954	326	422	122.103
Jahr	2002	ND	271	368	259	278	12	92	408	678	400	501	126.535
Jahr	2003	ND	409	488	402	450	7	86	537	705	528	728	160.857

Jahr	1999	PAF	440	621	414	482	26	104	706	1.280	717	900	185.411
Jahr	2000	PAF	434	591	420	505	14	102	712	1.965	675	918	180.056
Jahr	2001	PAF	402	637	372	421	30	85	623	635	718	830	149.407
Jahr	2002	PAF	439	667	409	460	30	73	632	569	741	900	160.925
Jahr	2003	PAF	573	769	550	643	23	89	788	866	864	1.130	212.252

Jahr	1999	R 10	2.033	3.075	1.884	2.067	149	372	2.999	4.910	3.390	3.845	809.433
Jahr	2000	R 10	1.570	2.401	1.451	1.623	109	341	2.468	2.222	2.705	2.451	494.795
Jahr	2001	R 10	1.378	2.313	1.259	1.405	119	337	2.103	3.213	2.524	2.772	587.721
Jahr	2002	R 10	1.639	2.604	1.525	1.668	114	325	2.440	4.430	2.858	3.296	838.941
Jahr	2003	R 10	2.260	3.103	2.137	2.379	123	252	3.038	3.220	3.377	4.273	827.473

Jahr	1999	OBB	12.231	24.126	10.823	12.120	1.408	2.644	20.090	34.532	27.092	28.257	6.940.310
Jahr	2000	OBB	10.958	22.360	9.498	10.684	1.460	2.605	18.431	34.719	25.062	25.859	6.502.066
Jahr	2001	OBB	10.498	21.419	9.111	10.148	1.387	2.581	17.377	39.560	23.619	24.548	7.111.989
Jahr	2002	OBB	10.468	20.369	9.195	10.071	1.273	2.362	16.911	35.246	22.382	23.868	6.938.791
Jahr	2003	OBB	11.180	21.086	9.904	11.151	1.276	2.172	17.665	30.384	23.366	25.551	6.082.280

Jahr	1999	BAY	39.172	66.431	35.935	41.120	3.237	10.477	68.041	108.569	75.358	83.440	19.184.306
Jahr	2000	BAY	33.132	55.379	30.385	34.337	2.747	10.185	60.082	99.980	63.167	70.771	16.941.666
Jahr	2001	BAY	29.610	49.601	27.195	30.373	2.415	9.076	53.750	103.550	56.166	63.451	17.035.401
Jahr	2002	BAY	30.023	47.303	27.867	30.848	2.156	8.310	52.761	90.056	53.269	58.029	16.262.386
Jahr	2003	BAY	36.136	54.703	33.789	37.879	2.347	7.898	60.869	84.854	62.679	75.262	16.396.046

Baugenehmigungen in der Region 10 Ingolstadt (5-Jahres-Vergleich)

Quelle: Bayerisches Landesamt für Statistik und Datenverarbeitung; München

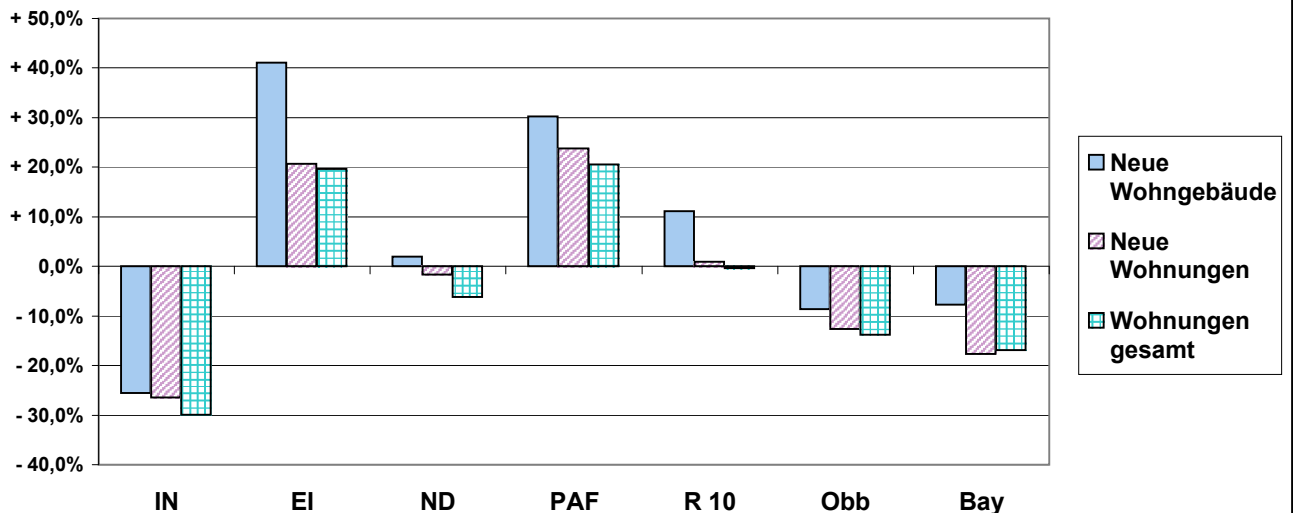
Stadt Ingolstadt; Stadtentwicklung und Statistik

Jahr	Jahr	Ort	Neue Wohngebäude	Neue Wohnungen	Wohngebäude mit 1 oder 2 Wohnungen	Wohnungen in Wohngebäuden mit 1 oder 2 Wohnungen	Wohngebäude mit 3 oder mehr Wohnungen	Nichtwohngebäude	Gebäude / Baumaßnahmen gesamt	Nutzfläche gesamt (100 m ²)	Wohnungen gesamt	Wohnfläche gesamt (100 m ²)	Veranschl. Baukosten gesamt (1.000 €)
Entwicklung von 1999 bis 2003													
1999	2003	IN	-155	-290	-127	-112	-28	-18	-200	-1.127	-346	-1.127	-346
1999	2003	EI	+241	+178	+228	+238	+13	-14	+254	-134	+187	-134	+187
1999	2003	ND	+8	-8	+16	+25	-8	-13	-59	-41	-35	-41	-35
1999	2003	PAF	+133	+148	+136	+161	-3	-15	+82	-414	+147	-414	+147
1999	2003	R 10	+227	+28	+253	+312	-26	-120	+39	-1.690	-13	-1.690	-13
1999	2003	Obb	-1.051	-3.040	-919	-969	-132	-472	-2.425	-4.148	-3.726	-4.148	-3.726
1999	2003	Bay	-3.036	-11.728	-2.146	-3.241	-890	-2.579	-7.172	-23.715	-12.679	-23.715	-12.679

Entwicklung von 1999 bis 2003 in Prozent

1999	2003	IN	- 25,6%	- 26,4%	- 24,1%	- 20,6%	- 35,0%	- 36,0%	- 25,8%	- 57,9%	- 29,9%	- 57,9%	- 29,9%
1999	2003	EI	+ 41,1%	+ 20,7%	+ 40,9%	+ 38,7%	+ 46,4%	- 11,8%	+ 27,6%	- 14,3%	+ 19,6%	- 14,3%	+ 19,6%
1999	2003	ND	+ 2,0%	- 1,6%	+ 4,1%	+ 5,9%	- 53,3%	- 13,1%	- 9,9%	- 5,5%	- 6,2%	- 5,5%	- 6,2%
1999	2003	PAF	+ 30,2%	+ 23,8%	+ 32,9%	+ 33,4%	- 11,5%	- 14,4%	+ 11,6%	- 32,3%	+ 20,5%	- 32,3%	+ 20,5%
1999	2003	R 10	+ 11,2%	+ 0,9%	+ 13,4%	+ 15,1%	- 17,4%	- 32,3%	+ 1,3%	- 34,4%	- 0,4%	- 34,4%	- 0,4%
1999	2003	Obb	- 8,6%	- 12,6%	- 8,5%	- 8,0%	- 9,4%	- 17,9%	- 12,1%	- 12,0%	- 13,8%	- 12,0%	- 13,8%
1999	2003	Bay	- 7,8%	- 17,7%	- 6,0%	- 7,9%	- 27,5%	- 24,6%	- 10,5%	- 21,8%	- 16,8%	- 21,8%	- 16,8%

Entwicklung der Baugenehmigungen in Prozent



Erläuterungen:

Die Statistik der Baugenehmigungen im Hochbau erstreckt sich auf genehmigungs- oder zustimmungsbedürftige, sowie kenntnisgabe- oder anzeigepflichtige oder einem Genehmigungsverfahren unterliegende Baumaßnahmen, bei denen Wohn- oder Nutzraum geschaffen oder verändert wird.

Nicht einbezogen sind Bagatellbauten im Nichtwohnbau - mit Ausnahme von Gebäuden mit Wohnraum - bis zu einem Volumen von 350 m³ Rauminhalt oder 35.000 DM veranschlagte Kosten des Bauwerks.

In den Ergebnissen der Baugenehmigungsstatistik sind somit auch Bauvorhaben enthalten, die seit 1. Juni 1994 aufgrund der neuen Bauordnung im Rahmen der Genehmigungsverfahren durchgeführt werden.

Eventuelle Abweichungen in den Summen erklären sich durch Runden der Zahlen oder aus dem neuesten Stand der Daten, z.B. eingearbeitete Tekturen.

Wohngebäude ist jedes Gebäude, das mindestens zur Hälfte Wohnzwecken dient. Als Datum der Errichtung gilt das Jahr der Bezugserstellung.

Wohnungen sind zu Wohnzwecken bestimmte, einzelne oder zusammenliegende Räume in Wohn- und Nichtwohngebäuden, die die Führung eines eigenen Haushalts ermöglichen. Sie müssen eine eigene Küche oder Kochnische haben und sollen einen eigenen Wohnbereich aufweisen.

Baugenehmigungen in der Region 10 Ingolstadt (1-Jahres-Vergleich)

Quelle: Bayerisches Landesamt für Statistik und Datenverarbeitung; München

Stadt Ingolstadt; Stadtentwicklung und Statistik

Quartal	Jahr	Ort	Neue Wohngebäude	Neue Wohnungen	Wohngebäude mit 1 oder 2 Wohnungen	Wohnungen in Wohngebäuden mit 1 oder 2 Wohnungen	Wohngebäude mit 3 oder mehr Wohnungen	Nichtwohngebäude	Gebäude / Baumaßnahmen gesamt	Nutzfläche gesamt (100 m ²)	Wohnungen gesamt	Wohnfläche gesamt (100 m ²)	Veranschli. Baukosten gesamt (1.000 €)
2. Qu.	2003	IN	79	159	63	71	16	13	103	175	162	174	37.318
3. Qu.	2003	IN	103	234	85	95	18	10	125	88	251	237	36.983
4. Qu.	2003	IN	88	122	84	91	4	.	142	210	94	143	47.485
1. Qu.	2004	IN	159	292	137	153	22	8	200	290	313	312	82.336
2. Qu.	2004	IN	99	204	77	87	22	6	124	143	212	219	36.856
2. Qu.	2003	EI	142	181	135	147	7	22	219	142	205	278	47.675
3. Qu.	2003	EI	159	201	150	165	9	27	231	186	222	290	51.703
4. Qu.	2003	EI	218	271	208	222	10	15	292	199	290	394	71.143
1. Qu.	2004	EI	287	335	280	302	7	31	406	256	378	515	90.726
2. Qu.	2004	EI	85	124	78	88	7	24	154	178	138	171	38.723
2. Qu.	2003	ND	103	123	101	114	2	25	143	219	136	185	46.435
3. Qu.	2003	ND	55	62	55	62	0	25	91	100	75	104	23.318
4. Qu.	2003	ND	75	107	72	85	3	23	105	219	113	142	35.548
1. Qu.	2004	ND	167	215	159	175	8	23	213	220	229	317	62.546
2. Qu.	2004	ND	56	110	49	58	7	24	98	149	124	135	27.795
2. Qu.	2003	PAF	105	155	100	115	5	19	156	173	171	222	41.301
3. Qu.	2003	PAF	149	199	143	164	6	29	218	260	225	278	48.979
4. Qu.	2003	PAF	140	191	133	160	7	22	184	250	214	280	63.102
1. Qu.	2004	PAF	179	225	170	195	9	23	243	192	251	342	56.088
2. Qu.	2004	PAF	106	185	96	126	10	33	179	177	203	242	41.238
2. Qu.	2003	R 10	429	618	399	447	30	79	621	709	674	859	172.729
3. Qu.	2003	R 10	466	696	433	486	33	91	665	634	773	909	160.983
4. Qu.	2003	R 10	521	691	497	558	24	.	685	904	745	959	217.278
1. Qu.	2004	R 10	792	1.067	746	825	46	85	1.062	958	1.171	1.486	291.696
2. Qu.	2004	R 10	346	623	300	359	46	87	555	647	677	767	144.612
2. Qu.	2003	OBB	2.645	5.101	2.330	2.600	315	584	4.325	8.139	5.762	6.188	1.639.585
3. Qu.	2003	OBB	2.454	5.304	2.070	2.342	384	606	4.172	5.994	5.849	6.142	1.336.188
4. Qu.	2003	OBB	2.410	4.809	2.120	2.421	290	520	3.891	6.161	5.285	5.757	1.314.654
1. Qu.	2004	OBB	3.389	6.054	3.062	3.461	327	533	5.241	7.741	6.818	7.678	1.802.405
2. Qu.	2004	OBB	2.205	4.534	1.894	2.185	311	564	3.861	4.822	5.080	5.442	1.119.400
2. Qu.	2003	BAY	8.289	12.817	7.705	8.661	584	2.231	15.023	22.935	15.016	17.892	4.248.447
3. Qu.	2003	BAY	7.114	11.795	6.498	7.263	616	2.238	13.337	20.847	13.542	15.636	3.618.705
4. Qu.	2003	BAY	7.780	12.505	7.204	8.118	576	1.879	13.178	17.956	14.064	16.494	3.508.507
1. Qu.	2004	BAY	11.896	17.036	11.283	12.775	613	1.821	18.864	22.317	19.711	24.577	4.907.123
2. Qu.	2004	BAY	6.925	11.306	6.363	7.280	562	2.214	13.168	19.336	13.012	15.574	3.374.347

Baugenehmigungen in der Region 10 Ingolstadt (1-Jahres-Vergleich)

Quelle: Bayerisches Landesamt für Statistik und Datenverarbeitung; München

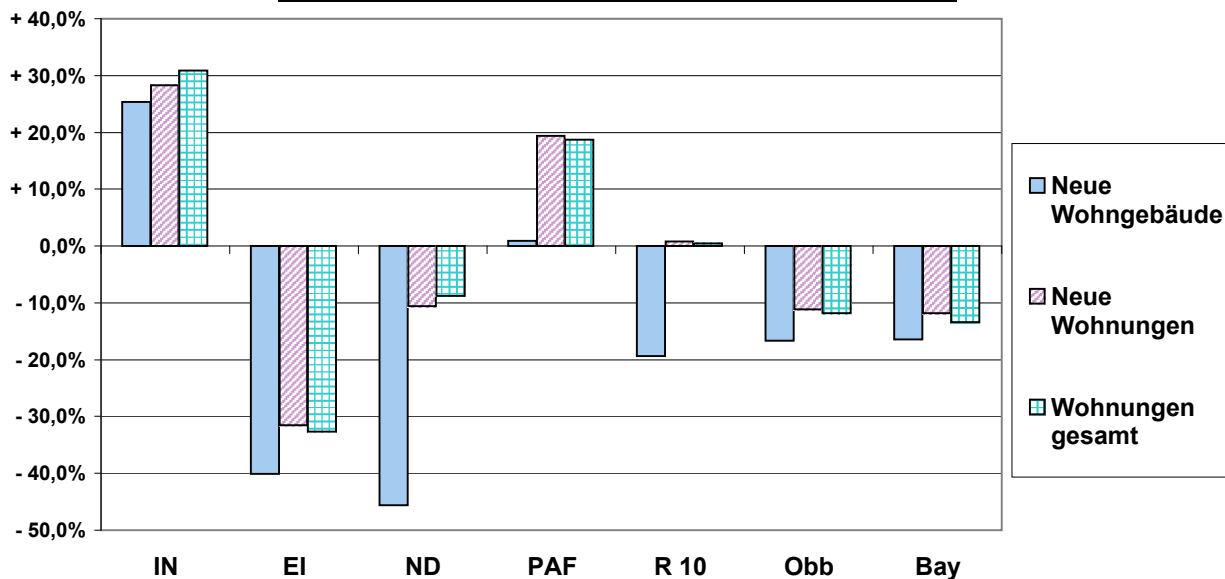
Stadt Ingolstadt; Stadtentwicklung und Statistik

Quartal	Quartal	Ort	Neue Wohngebäude	Neue Wohnungen	Wohngebäude mit 1 oder 2 Wohnungen	Wohnungen in Wohngebäuden mit 1 oder 2 Wohnungen	Wohngebäude mit 3 oder mehr Wohnungen	Nichtwohngebäude	Gebäude / Baumaßnahmen gesamt	Nutzfläche gesamt (100 m ²)	Wohnungen gesamt	Wohnfläche gesamt (100 m ²)	Veranschl. Baukosten gesamt (1.000 €)
Entwicklung von 2003 bis 2004													
von	bis												
2. Qu. 2003	2. Qu. 2004	IN	+20	+45	+14	+16	+6	.	+21	-32	+50	-32	+50
2. Qu. 2003	2. Qu. 2004	EI	-57	-57	-57	-59	0	+2	-65	+36	-67	+36	-67
2. Qu. 2003	2. Qu. 2004	ND	-47	-13	-52	-56	+5	-1	-45	-70	-12	-70	-12
2. Qu. 2003	2. Qu. 2004	PAF	+1	+30	-4	+11	+5	+14	+23	+4	+32	+4	+32
2. Qu. 2003	2. Qu. 2004	R 10	-83	+5	-99	-88	+16	.	-66	-62	+3	-62	+3
2. Qu. 2003	2. Qu. 2004	Obb	-440	-567	-436	-415	-4	-20	-464	-3.317	-682	-3.317	-682
2. Qu. 2003	2. Qu. 2004	Bay	-1.364	-1.511	-1.342	-1.381	-22	-17	-1.855	-3.599	-2.004	-3.599	-2.004

Entwicklung von 2003 bis 2004 in Prozent

von	bis												
2. Qu. 2003	2. Qu. 2004	IN	+ 25,3%	+ 28,3%	+ 22,2%	+ 22,5%	+ 37,5%	.	+ 20,4%	- 18,3%	+ 30,9%	- 18,3%	+ 30,9%
2. Qu. 2003	2. Qu. 2004	EI	- 40,1%	- 31,5%	- 42,2%	- 40,1%	0,0%	+ 9,1%	- 29,7%	+ 25,4%	- 32,7%	+ 25,4%	- 32,7%
2. Qu. 2003	2. Qu. 2004	ND	- 45,6%	- 10,6%	- 51,5%	- 49,1%	+ 250,0%	- 4,0%	- 31,5%	- 32,0%	- 8,8%	- 32,0%	- 8,8%
2. Qu. 2003	2. Qu. 2004	PAF	+ 1,0%	+ 19,4%	- 4,0%	+ 9,6%	+ 100,0%	+ 73,7%	+ 14,7%	+ 2,3%	+ 18,7%	+ 2,3%	+ 18,7%
2. Qu. 2003	2. Qu. 2004	R 10	- 19,3%	+ 0,8%	- 24,8%	- 19,7%	+ 53,3%	.	- 10,6%	- 8,7%	+ 0,4%	- 8,7%	+ 0,4%
2. Qu. 2003	2. Qu. 2004	Obb	- 16,6%	- 11,1%	- 18,7%	- 16,0%	- 1,3%	- 3,4%	- 10,7%	- 40,8%	- 11,8%	- 40,8%	- 11,8%
2. Qu. 2003	2. Qu. 2004	Bay	- 16,5%	- 11,8%	- 17,4%	- 15,9%	- 3,8%	- 0,8%	- 12,3%	- 15,7%	- 13,3%	- 15,7%	- 13,3%

Entwicklung der Baugenehmigungen in Prozent



Fremdenverkehr in der Region 10 Ingolstadt (5-Jahres-Vergleich)

Quelle: Bayerisches Landesamt für Statistik und Datenverarbeitung; München

Stadt Ingolstadt; Stadtentwicklung und Statistik

	Jahr	Ort	Ankünfte aus dem Inland	Ankünfte aus dem Ausland	Ankünfte insgesamt	Veränderung zum Vorjahr %	Übernachtungen aus dem Inland	Übernachtungen aus dem Ausland	Übernachtungen insgesamt	Veränderung zum Vorjahr %	Auslastung der Betten	Durchschn. Aufenthaltsdauer
Jahr	1999	IN	138.015	35.946	173.961	18,3	268.756	70.504	339.260	21,5	43,0	2,0
Jahr	2000	IN	130.338	40.339	170.677	-0,8	250.607	78.195	328.802	-2,7	42,0	1,9
Jahr	2001	IN	120.673	38.703	159.376	-6,7	227.042	75.518	302.560	-8,2	39,2	1,9
Jahr	2002	IN	124.892	42.461	167.353	4,9	225.629	76.328	301.957	0,0	37,5	1,8
Jahr	2003	IN	128.010	44.698	172.708	3,2	232.430	89.514	321.944	6,6	38,2	1,9
Jahr	1999	EI	245.685	37.200	282.885	6,2	545.878	54.317	600.195	3,5	32,5	2,1
Jahr	2000	EI	256.720	42.567	299.287	5,6	560.098	63.427	623.525	3,8	33,6	2,1
Jahr	2001	EI	278.964	44.322	323.286	7,8	592.100	64.833	656.933	5,2	34,9	2,0
Jahr	2002	EI	277.446	38.427	315.873	-2,0	565.819	54.782	620.601	-4,5	33,2	2,0
Jahr	2003	EI	272.606	34.480	307.086	-2,8	563.166	56.246	619.412	-0,3	34,6	2,0
Jahr	1999	ND	34.267	3.909	38.176	5,0	60.293	8.904	69.197	7,2	25,7	1,8
Jahr	2000	ND	35.695	3.984	39.679	3,8	64.421	10.489	74.910	8,1	25,8	1,9
Jahr	2001	ND	40.425	3.912	44.337	12,4	70.375	9.011	79.386	6,5	25,4	1,8
Jahr	2002	ND	40.800	4.758	45.558	2,8	75.680	11.031	86.711	9,2	27,9	1,9
Jahr	2003	ND	37.576	5.076	42.652	-6,0	79.495	12.486	91.981	6,5	27,8	2,2
Jahr	1999	PAF	64.430	24.282	88.712	11,0	105.153	34.756	139.909	18,0	25,9	1,6
Jahr	2000	PAF	69.469	26.372	95.841	8,1	120.463	36.204	156.667	12,6	28,9	1,6
Jahr	2001	PAF	74.081	28.450	102.531	6,9	127.483	42.262	169.745	8,9	31,2	1,7
Jahr	2002	PAF	71.326	25.936	97.262	-5,4	126.388	36.011	162.399	-4,5	30,1	1,7
Jahr	2003	PAF	58.695	24.967	83.662	-13,9	107.982	33.111	141.093	-13,1	26,4	1,7
Jahr	1999	R 10	482.397	101.337	583.734	10,2	980.080	168.481	1.148.561	10,2	33,3	2,0
Jahr	2000	R 10	492.222	113.262	605.484	4,0	995.589	188.315	1.183.904	3,2	34,1	2,0
Jahr	2001	R 10	514.143	115.387	629.530	3,9	1.017.000	191.624	1.208.624	2,0	34,4	1,9
Jahr	2002	R 10	514.464	111.582	626.046	-0,4	993.516	178.152	1.171.668	-2,4	33,2	1,9
Jahr	2003	R 10	496.887	109.221	606.108	-3,1	983.073	191.357	1.174.430	0,2	33,6	1,9
Jahr	1999	OBB	6.675.503	2.306.706	8.982.209	5,1	22.238.848	4.876.171	27.115.019	2,9	39,1	3,0
Jahr	2000	OBB	7.010.485	2.676.334	9.686.819	7,9	22.885.332	5.643.455	28.528.787	5,2	40,9	2,9
Jahr	2001	OBB	7.051.519	2.392.385	9.443.904	-2,5	22.982.224	5.271.137	28.253.361	-1,0	40,4	3,0
Jahr	2002	OBB	6.743.246	2.331.576	9.074.822	-3,8	21.548.450	4.939.140	26.487.590	-5,8	37,8	2,9
Jahr	2003	OBB	6.743.771	2.346.857	9.090.628	0,2	21.182.904	5.057.094	26.239.998	-0,9	37,7	2,9
Jahr	1999	BAY	17.352.940	4.100.415	21.453.355	4,7	62.404.981	8.477.112	70.882.093	3,4	35,7	3,3
Jahr	2000	BAY	18.195.062	4.601.122	22.796.184	6,3	64.506.649	9.536.877	74.043.526	4,4	37,2	3,2
Jahr	2001	BAY	18.470.053	4.277.982	22.748.035	-0,2	65.399.834	9.108.562	74.508.396	0,6	37,5	3,3
Jahr	2002	BAY	17.849.699	4.229.678	22.079.377	-2,8	62.021.370	8.734.947	70.756.317	-4,5	35,7	3,2
Jahr	2003	BAY	17.649.781	4.240.774	21.890.555	-0,7	60.452.307	8.873.677	69.325.984	-1,9	35,0	3,2

Fremdenverkehr in der Region 10 Ingolstadt (5-Jahres-Vergleich)

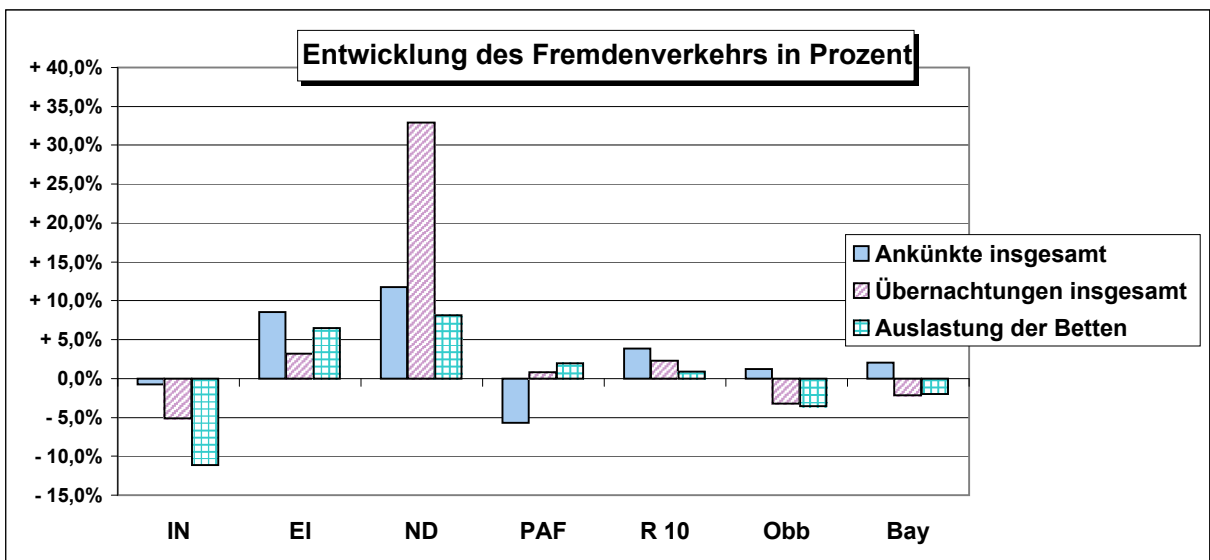
Quelle: Bayerisches Landesamt für Statistik und Datenverarbeitung; München

Stadt Ingolstadt; Stadtentwicklung und Statistik

Jahr	Jahr	Ort	Ankünfte aus der BRD	Ankünfte aus dem Ausland	Ankünfte insgesamt	Veränderung zum Vorjahr %	Übernachtungen aus der BRD	Übernachtungen aus dem Ausland	Übernachtungen insgesamt	Veränderung zum Vorjahr %	Auslastung der Betten	Durchschn. Aufenthaltsdauer
Entwicklung von 1999 bis 2003												
1999	2003	IN	-10.005	+8.752	-1.253	.	-36.326	+19.010	-17.316	.	-4,8	-0,1
1999	2003	EI	+26.921	-2.720	+24.201	.	+17.288	+1.929	+19.217	.	+2,1	-0,1
1999	2003	ND	+3.309	+1.167	+4.476	.	+19.202	+3.582	+22.784	.	+2,1	+0,3
1999	2003	PAF	-5.735	+685	-5.050	.	+2.829	-1.645	+1.184	.	+0,5	+0,1
1999	2003	R 10	+14.490	+7.884	+22.374	.	+2.993	+22.876	+25.869	.	+0,3	-0,0
1999	2003	Obb	+68.268	+40.151	+108.419	.	-1.055.944	+180.923	-875.021	.	-1,4	-0,1
1999	2003	Bay	+296.841	+140.359	+437.200	.	-1.952.674	+396.565	-1.556.109	.	-0,7	-0,1

Entwicklung von 1999 bis 2003 in Prozent

1999	2003	IN	- 7,2%	+ 24,3%	- 0,7%	.	- 13,5%	+ 27,0%	- 5,1%	.	- 11,2%	- 4,4%
1999	2003	EI	+ 11,0%	- 7,3%	+ 8,6%	.	+ 3,2%	+ 3,6%	+ 3,2%	.	+ 6,5%	- 4,9%
1999	2003	ND	+ 9,7%	+ 29,9%	+ 11,7%	.	+ 31,8%	+ 40,2%	+ 32,9%	.	+ 8,2%	+ 19,0%
1999	2003	PAF	- 8,9%	+ 2,8%	- 5,7%	.	+ 2,7%	- 4,7%	+ 0,8%	.	+ 1,9%	+ 6,9%
1999	2003	R 10	+ 3,0%	+ 7,8%	+ 3,8%	.	+ 0,3%	+ 13,6%	+ 2,3%	.	+ 0,9%	- 1,5%
1999	2003	Obb	+ 1,0%	+ 1,7%	+ 1,2%	.	- 4,7%	+ 3,7%	- 3,2%	.	- 3,6%	- 4,4%
1999	2003	Bay	+ 1,7%	+ 3,4%	+ 2,0%	.	- 3,1%	+ 4,7%	- 2,2%	.	- 2,0%	- 4,1%



Erläuterungen:

Berücksichtigt sind alle geöffneten Beherbergungsbetriebe, die nach Einrichtung und Zweckbestimmung dazu dienen, mehr als acht Gäste (im Reiseverkehr) gleichzeitig zu beherbergen.

Einbezogen sind alle angebotenen Gästebetten, ohne Berücksichtigung behelfsmäßiger Schlafgelegenheiten (z.B. Schlafcouchen, Liege Kinderbetten), die bei Überbelegung zusätzlich zur Verfügung stehen. Das Angebot bezieht sich auf die tatsächlich angebotenen Beherbergungsmöglichkeiten.

Die durchschnittliche Aufenthaltsdauer der Gäste wird errechnet als Quotient der Gästeübernachtungen und der Gästeankünfte.

Die durchschnittliche Auslastung der angebotenen Betten ist der rechnerische Wert, der die prozentuale Inanspruchnahme der Übernachtungsmöglichkeiten (Bettentage) im Berichtszeitraum ausdrückt (Übernachtungen x 100 / Bettentage). Die Zahl der Bettentage wird bei der Auslastung des Angebots durch Multiplikation der angebotenen Betten mit der Zahl der betrieblichen Öffnungstage im Berichtszeitraum ermittelt.

Fremdenverkehr in der Region 10 Ingolstadt (1-Jahres-Vergleich)

Quelle: Bayerisches Landesamt für Statistik und Datenverarbeitung; München

Stadt Ingolstadt; Stadtentwicklung und Statistik

Quartal	Jahr	Ort	Ankünfte aus dem Inland	Ankünfte aus dem Ausland	Ankünfte insgesamt	Veränderung zum Vorjahr %	Übernachtungen aus dem Inland	Übernachtungen aus dem Ausland	Übernachtungen insgesamt	Veränderung zum Vorjahr %	Auslastung der Betten %	Durchschn. Aufenthaltsdauer
2. Qu.	2003	IN	33.182	10.916	44.098	1,0	61.313	22.604	83.917	+9,8	39,4	1,9
3. Qu.	2003	IN	33.275	13.644	46.919	-0,8	60.271	26.212	86.483	+5,1	40,2	1,9
4. Qu.	2003	IN	33.161	10.102	43.263	3,4	58.105	21.279	79.384	+4,2	37,0	1,8
1. Qu.	2004	IN	28.952	11.396	40.348	7,6	52.375	22.208	74.583	+4,1	36,1	1,8
2. Qu.	2004	IN	32.328	11.293	43.621	-1,1	59.360	24.802	84.162	+0,3	40,0	1,9
2. Qu.	2003	EI	80.446	10.448	90.894	-1,8	167.512	17.206	184.718	+1,2	39,6	2,0
3. Qu.	2003	EI	95.541	13.054	108.595	-0,2	200.393	19.753	220.146	+0,9	47,4	2,0
4. Qu.	2003	EI	55.387	5.331	60.718	-0,7	109.163	8.790	117.953	-2,1	26,7	1,9
1. Qu.	2004	EI	42.964	7.953	50.917	2,3	84.285	11.252	95.537	-5,1	22,0	1,9
2. Qu.	2004	EI	76.288	10.431	86.719	-4,6	156.026	15.904	171.930	-6,9	36,8	2,0
2. Qu.	2003	ND	10.561	1.445	12.006	-6,8	20.968	3.271	24.239	+7,9	28,0	2,0
3. Qu.	2003	ND	11.616	1.473	13.089	-7,2	24.653	2.906	27.559	+3,7	32,3	2,1
4. Qu.	2003	ND	8.335	1.189	9.524	-6,1	18.788	3.404	22.192	+11,6	26,9	2,3
1. Qu.	2004	ND	7.239	902	8.141	5,4	15.887	2.187	18.074	+0,6	22,3	2,2
2. Qu.	2004	ND	10.615	1.244	11.859	-1,2	21.509	2.820	24.329	+0,4	28,6	2,1
2. Qu.	2003	PAF	15.213	5.229	20.442	-11,1	27.632	7.896	35.528	-8,7	25,8	1,7
3. Qu.	2003	PAF	16.844	9.443	26.287	-11,8	29.926	12.008	41.934	-12,2	31,3	1,6
4. Qu.	2003	PAF	14.082	3.741	17.823	-15,1	26.243	5.041	31.284	-14,1	23,1	1,7
1. Qu.	2004	PAF	13.317	6.121	19.438	0,3	24.271	7.516	31.787	-5,0	23,0	1,7
2. Qu.	2004	PAF	13.972	5.245	19.217	-6,0	24.571	6.643	31.214	-12,1	23,1	1,6
2. Qu.	2003	R 10	139.402	28.038	167.440	-2,7	277.425	50.977	328.402	+2,5	36,4	2,0
3. Qu.	2003	R 10	157.276	37.614	194.890	-2,6	315.243	60.879	376.122	+0,4	41,6	1,9
4. Qu.	2003	R 10	110.965	20.363	131.328	-2,1	212.299	38.514	250.813	-0,9	28,8	1,9
1. Qu.	2004	R 10	92.472	26.372	118.844	3,9	176.818	43.163	219.981	-1,7	25,6	1,9
2. Qu.	2004	R 10	133.203	28.213	161.416	-3,6	261.466	50.169	311.635	-5,1	34,7	1,9
2. Qu.	2003	OBB	1.732.161	552.410	2.284.571	-0,9	5.396.303	1.183.470	6.579.773	+1,0	37,3	2,9
3. Qu.	2003	OBB	2.035.920	763.142	2.799.062	0,1	7.121.026	1.673.663	8.794.689	-1,9	49,1	3,2
4. Qu.	2003	OBB	1.611.245	561.938	2.173.183	1,5	4.437.727	1.180.593	5.618.320	-1,4	32,4	2,6
1. Qu.	2004	OBB	1.439.941	522.932	1.962.873	6,4	4.319.489	1.155.526	5.475.015	+2,9	31,9	2,8
2. Qu.	2004	OBB	1.769.614	639.628	2.409.242	5,5	5.267.218	1.352.665	6.619.883	+0,6	37,7	2,7
2. Qu.	2003	BAY	4.697.165	1.030.944	5.728.109	-1,1	15.962.306	2.124.569	18.086.875	+1,2	36,0	3,1
3. Qu.	2003	BAY	5.348.514	1.452.589	6.801.103	-0,5	20.135.473	3.039.131	23.174.604	-2,0	45,3	3,4
4. Qu.	2003	BAY	4.161.813	963.788	5.125.601	0,1	12.733.515	1.980.176	14.713.691	-2,6	29,7	2,9
1. Qu.	2004	BAY	3.650.142	879.102	4.529.244	4,7	12.138.014	1.938.630	14.076.644	+2,3	29,1	3,1
2. Qu.	2004	BAY	4.760.997	1.174.865	5.935.862	3,6	15.513.303	2.393.768	17.907.071	-1,0	35,6	3,0

Fremdenverkehr in der Region 10 Ingolstadt (1-Jahres-Vergleich)

Quelle: Bayerisches Landesamt für Statistik und Datenverarbeitung; München

Stadt Ingolstadt: Stadtentwicklung und Statistik

Quartal	Quartal	Ort	Ankünfte aus der BRD	Ankünfte aus dem Ausland	Ankünfte insgesamt	Veränderung zum Vorjahr %	Übernachtungen aus der BRD	Übernachtungen aus dem Ausland	Übernachtungen insgesamt	Veränderung zum Vorjahr %	Auslastung der Betten	Durchschn. Aufenthaltsdauer
---------	---------	-----	----------------------	--------------------------	--------------------	---------------------------	----------------------------	--------------------------------	--------------------------	---------------------------	-----------------------	-----------------------------

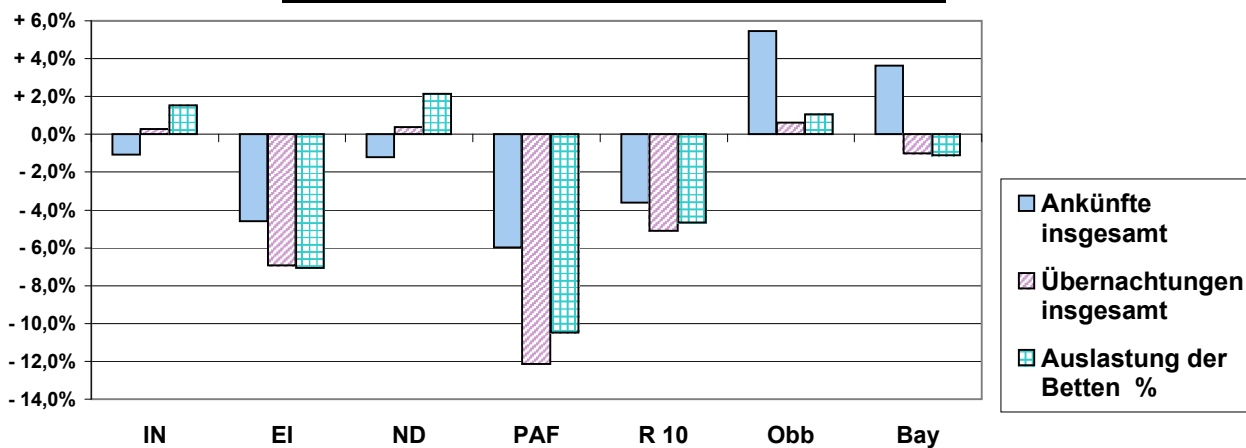
Entwicklung von 2003 bis 2004

von	bis											
2. Qu. 2003	2. Qu. 2004	IN	-854	+377	-477	.	-1.953	+2.198	+245	.	+0,6	0,0
2. Qu. 2003	2. Qu. 2004	EI	-4.158	-17	-4.175	.	-11.486	-1.302	-12.788	.	-2,8	0,0
2. Qu. 2003	2. Qu. 2004	ND	+54	-201	-147	.	+541	-451	+90	.	+0,6	+0,1
2. Qu. 2003	2. Qu. 2004	PAF	-1.241	+16	-1.225	.	-3.061	-1.253	-4.314	.	-2,7	-0,1
2. Qu. 2003	2. Qu. 2004	R 10	-6.199	+175	-6.024	.	-15.959	-808	-16.767	.	-1,7	-0,1
2. Qu. 2003	2. Qu. 2004	Obb	+37.453	+87.218	+124.671	.	-129.085	+169.195	+40.110	.	+0,4	-0,2
2. Qu. 2003	2. Qu. 2004	Bay	+63.832	+143.921	+207.753	.	-449.003	+269.199	-179.804	.	-0,4	-0,1

Entwicklung von 2003 bis 2004 in Prozent

von	bis											
2. Qu. 2003	2. Qu. 2004	IN	- 2,6%	+ 3,5%	- 1,1%	.	- 3,2%	+ 9,7%	+ 0,3%	.	+ 1,5%	0,0%
2. Qu. 2003	2. Qu. 2004	EI	- 5,2%	- 0,2%	- 4,6%	.	- 6,9%	- 7,6%	- 6,9%	.	- 7,1%	0,0%
2. Qu. 2003	2. Qu. 2004	ND	+ 0,5%	- 13,9%	- 1,2%	.	+ 2,6%	- 13,8%	+ 0,4%	.	+ 2,1%	+ 5,0%
2. Qu. 2003	2. Qu. 2004	PAF	- 8,2%	+ 0,3%	- 6,0%	.	- 11,1%	- 15,9%	- 12,1%	.	- 10,5%	- 5,9%
2. Qu. 2003	2. Qu. 2004	R 10	- 4,4%	+ 0,6%	- 3,6%	.	- 5,8%	- 1,6%	- 5,1%	.	- 4,7%	- 5,0%
2. Qu. 2003	2. Qu. 2004	Obb	+ 2,2%	+ 15,8%	+ 5,5%	.	- 2,4%	+ 14,3%	+ 0,6%	.	+ 1,1%	- 6,9%
2. Qu. 2003	2. Qu. 2004	Bay	+ 1,4%	+ 14,0%	+ 3,6%	.	- 2,8%	+ 12,7%	- 1,0%	.	- 1,1%	- 3,2%

Entwicklung des Fremdenverkehrs in Prozent



Straßenverkehrsunfälle in der Region 10 Ingolstadt (5-Jahres-Vergleich)																
Quelle: Bayerisches Landesamt für Statistik und Datenverarbeitung; München											Stadt Ingolstadt; Stadtentwicklung und Statistik					
	Jahr	Ort	Unfälle insgesamt	Unfälle mit Personenschaden	Unfälle mit schw. Sachschaden	sonstige Alkoholfälle	Verunglückte Personen	davon Getötete	dav. Schwerverletzte	davon Leichtverletzte	Unfälle innerorts	dabei Getötete	dabei Schwerverletzte	Unfälle außerorts	dabei Getötete	dabei Schwerverletzte
			Unfälle insgesamt							davon innerorts			davon außerorts			
Jahr	1999	IN	932	735	153	44	981	9	118	854	807	3	92	125	6	26
Jahr	2000	IN	952	753	154	45	979	8	150	821	838	3	116	114	5	34
Jahr	2001	IN	914	716	159	39	932	8	114	810	820	5	102	94	3	12
Jahr	2002	IN	905	724	137	44	923	6	139	778	798	6	116	107	0	23
Jahr	2003	IN	927	720	172	35	958	7	114	837	799	4	95	128	3	19
Jahr	1999	EI	770	601	147	22	919	25	211	683	223	3	36	547	22	175
Jahr	2000	EI	726	583	123	20	846	20	200	626	226	4	53	500	16	147
Jahr	2001	EI	800	601	174	25	924	32	204	688	236	2	41	564	30	163
Jahr	2002	EI	702	547	138	17	790	15	221	554	218	3	60	484	12	161
Jahr	2003	EI	742	568	159	15	807	20	188	599	253	5	50	489	15	138
Jahr	1999	ND	504	427	60	17	578	20	134	424	227	4	49	277	16	85
Jahr	2000	ND	524	426	72	26	615	20	117	478	233	1	39	291	19	78
Jahr	2001	ND	548	442	81	25	628	16	133	479	269	3	53	279	13	80
Jahr	2002	ND	553	451	86	16	658	16	151	491	271	3	38	282	13	113
Jahr	2003	ND	569	466	78	25	672	12	169	491	280	1	72	289	11	97
Jahr	1999	PAF	818	602	186	30	881	13	192	676	246	3	38	572	10	154
Jahr	2000	PAF	823	612	176	35	872	22	199	651	298	4	47	525	18	152
Jahr	2001	PAF	847	640	173	34	912	15	177	720	322	1	52	525	14	125
Jahr	2002	PAF	851	646	173	32	1.002	20	195	787	289	0	34	562	20	161
Jahr	2003	PAF	848	634	194	20	911	22	146	743	331	3	50	517	19	96
Jahr	1999	R 10	3.024	2.365	546	113	3.359	67	655	2.637	1.503	13	215	1.521	54	440
Jahr	2000	R 10	3.025	2.374	525	126	3.312	70	666	2.576	1.595	12	255	1.430	58	411
Jahr	2001	R 10	3.109	2.399	587	123	3.396	71	628	2.697	1.647	11	248	1.462	60	380
Jahr	2002	R 10	3.011	2.368	534	109	3.373	57	706	2.610	1.576	12	248	1.435	45	458
Jahr	2003	R 10	3.086	2.388	603	95	3.348	61	617	2.670	1.663	13	267	1.423	48	350
Jahr	1999	OBB	27.161	21.103	4.722	1.336	28.694	412	5.191	23.091	16.568	102	2.320	10.593	310	2.871
Jahr	2000	OBB	26.610	20.601	4.768	1.241	27.960	385	4.952	22.623	16.467	73	2.175	10.143	312	2.777
Jahr	2001	OBB	27.406	21.423	4.862	1.121	29.179	383	4.903	23.893	16.804	76	2.200	10.602	307	2.703
Jahr	2002	OBB	26.421	20.973	4.307	1.141	28.569	359	4.695	23.515	16.730	82	2.117	9.691	277	2.578
Jahr	2003	OBB	26.080	20.500	4.496	1.084	27.805	386	4.439	22.980	16.405	105	1.974	9.675	281	2.465
Jahr	1999	BAY	78.265	61.372	13.842	3.051	85.503	1.344	17.168	66.991	42.940	243	6.631	35.325	1.101	10.537
Jahr	2000	BAY	76.214	59.792	13.424	2.998	83.554	1.383	16.519	65.652	42.347	248	6.336	33.867	1.135	10.183
Jahr	2001	BAY	77.926	60.884	14.328	2.714	84.828	1.284	15.832	67.712	43.091	269	6.254	34.835	1.015	9.578
Jahr	2002	BAY	74.782	58.657	13.288	2.837	81.383	1.213	14.739	65.431	42.378	257	5.947	32.404	956	8.792
Jahr	2003	BAY	74.032	57.960	13.425	2.647	79.806	1.205	14.309	64.292	42.427	254	5.825	31.605	951	8.484

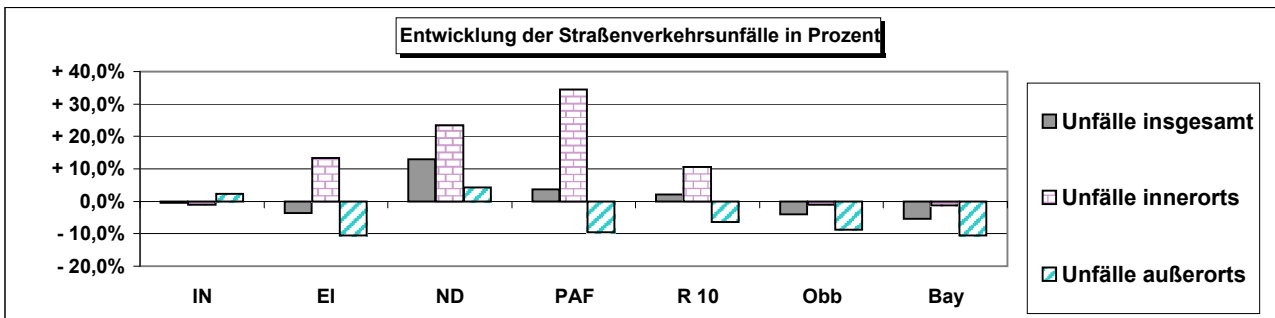
Straßenverkehrsunfälle in der Region 10 Ingolstadt (5-Jahres-Vergleich)																
Quelle: Bayerisches Landesamt für Statistik und Datenverarbeitung; München											Stadt Ingolstadt; Stadtentwicklung und Statistik					
Jahr	Jahr	Ort	Unfälle insgesamt	Unfälle mit Personenschaden	Unfälle mit schw. Sachschaden	sonstige Alkoholfälle	Verunglückte Personen	davon Getötete	dav. Schwerverletzte	davon Leichtverletzte	Unfälle nur innerorts	dabei Getötete	dabei Schwerverletzte	Unfälle außerorts	dabei Getötete	dabei Schwerverletzte

Entwicklung von 1999 bis 2003

			Unfälle insgesamt							davon innerorts			davon außerorts			
1999	2003	IN	-5	-15	+19	-9	-23	-2	-4	-17	-8	+1	+3	+3	-3	-7
1999	2003	EI	-28	-33	+12	-7	-112	-5	-23	-84	+30	+2	+14	-58	-7	-37
1999	2003	ND	+65	+39	+18	+8	+94	-8	+35	+67	+53	-3	+23	+12	-5	+12
1999	2003	PAF	+30	+32	+8	-10	+30	+9	-46	+67	+85	0	+12	-55	+9	-58
1999	2003	R 10	+62	+23	+57	-18	-11	-6	-38	+33	+160	0	+52	-98	-6	-90
1999	2003	Obb	-1.081	-603	-226	-252	-889	-26	-752	-111	-163	+3	-346	-918	-29	-406
1999	2003	Bay	-4.233	-3.412	-417	-404	-5.697	-139	-2.859	-2.699	-513	+11	-806	-3.720	-150	-2.053

Entwicklung von 1999 bis 2003 in Prozent

1999	2003	IN	- 0,5%	- 2,0%	+ 12,4%	- 20,5%	- 2,3%	- 22,2%	- 3,4%	- 2,0%	- 1,0%	+ 33,3%	+ 3,3%	+ 2,4%	- 50,0%	- 26,9%
1999	2003	EI	- 3,6%	- 5,5%	+ 8,2%	- 31,8%	- 12,2%	- 20,0%	- 10,9%	- 12,3%	+ 13,5%	+ 66,7%	+ 38,9%	- 10,6%	- 31,8%	- 21,1%
1999	2003	ND	+ 12,9%	+ 9,1%	+ 30,0%	+ 47,1%	+ 16,3%	- 40,0%	+ 26,1%	+ 15,8%	+ 23,3%	- 75,0%	+ 46,9%	+ 4,3%	- 31,3%	+ 14,1%
1999	2003	PAF	+ 3,7%	+ 5,3%	+ 4,3%	- 33,3%	+ 3,4%	+ 69,2%	- 24,0%	+ 9,9%	+ 34,6%	0,0%	+ 31,6%	- 9,6%	+ 90,0%	- 37,7%
1999	2003	R 10	+ 2,1%	+ 1,0%	+ 10,4%	- 15,9%	- 0,3%	- 9,0%	- 5,8%	+ 1,3%	+ 10,6%	0,0%	+ 24,2%	- 6,4%	- 11,1%	- 20,5%
1999	2003	Obb	- 4,0%	- 2,9%	- 4,8%	- 18,9%	- 3,1%	- 6,3%	- 14,5%	- 0,5%	- 1,0%	+ 2,9%	- 14,9%	- 8,7%	- 9,4%	- 14,1%
1999	2003	Bay	- 5,4%	- 5,6%	- 3,0%	- 13,2%	- 6,7%	- 10,3%	- 16,7%	- 4,0%	- 1,2%	+ 4,5%	- 12,2%	- 10,5%	- 13,6%	- 19,5%



Erläuterungen:

Alle mit Verkehrsunfallanzeigen gemeldeten Unfälle, bei denen infolge des Fahrverkehrs auf öffentlichen Wegen und Plätzen Personen getötet oder verletzt wurden oder Sachschaden entstanden ist. Zu den Unfällen mit Sachschaden zählen die schwerwiegenden Unfälle mit Sachschaden im engeren Sinne, bei denen ein Straftatbestand oder eine Ordnungswidrigkeit (Bußgeld) vorlag und gleichzeitig mindestens ein Kfz aufgrund eines Unfallschadens von der Unfallstelle abgeschleppt werden mußte, sowie sonstige Sachschadensunfälle unter Alkoholeinwirkung (mindestens ein Unfallbeteiligter stand unter Alkoholeinwirkung und alle Kfz (falls beteiligt), waren noch fahrbereit).

Straßenverkehrsunfälle in der Region 10 Ingolstadt (1-Jahres-Vergleich)																
Quelle: Bayerisches Landesamt für Statistik und Datenverarbeitung; München											Stadt Ingolstadt; Stadtentwicklung und Statistik					
Quartal	Jahr	Ort	Unfälle insgesamt	Unfälle mit Personenschaden	Unfälle mit schw. Sachschaden	sonstige Alkoholfälle	Verunglückte Personen	davon Getötete	dav. Schwerverletzte	davon Leichtverletzte	Unfälle innerorts	dabei Getötete	dabei Schwerverletzte	Unfälle außerorts	dabei Getötete	dabei Schwerverletzte
			Unfälle insgesamt							davon innerorts			davon außerorts			
2. Qu.	2003	IN	272	215	49	8	283	4	36	243	237	3	27	35	1	9
3. Qu.	2003	IN	254	208	36	10	274	2	35	237	220	0	34	34	2	1
4. Qu.	2003	IN	218	165	45	8	239	1	24	214	182	1	19	36	0	5
1. Qu.	2004	IN	158	116	32	10	160	1	30	129	137	0	26	21	1	4
2. Qu.	2004	IN	231	202	17	12	265	1	39	225	211	0	31	20	1	8
2. Qu.	2003	EI	175	140	32	3	204	4	54	146	70	1	14	105	3	40
3. Qu.	2003	EI	230	179	47	4	261	11	60	190	77	4	20	153	7	40
4. Qu.	2003	EI	195	142	50	3	196	4	40	152	64	0	10	131	4	30
1. Qu.	2004	EI	181	133	46	2	190	10	38	142	48	0	4	133	10	34
2. Qu.	2004	EI	168	149	16	3	207	5	63	139	61	2	21	107	3	42
2. Qu.	2003	ND	168	148	14	6	212	4	49	159	90	1	21	78	3	28
3. Qu.	2003	ND	165	138	21	6	190	4	51	135	82	0	23	83	4	28
4. Qu.	2003	ND	124	95	21	8	135	2	30	103	58	0	12	66	2	18
1. Qu.	2004	ND	102	78	15	9	111	0	26	85	63	0	12	39	0	14
2. Qu.	2004	ND	129	111	8	10	148	5	33	110	62	1	10	67	4	23
2. Qu.	2003	PAF	257	195	57	5	302	6	51	245	94	1	22	163	5	29
3. Qu.	2003	PAF	241	183	48	10	241	6	41	194	104	1	10	137	5	31
4. Qu.	2003	PAF	177	130	45	2	171	2	28	141	71	1	10	106	1	18
1. Qu.	2004	PAF	187	129	51	7	180	4	27	149	70	1	7	117	3	20
2. Qu.	2004	PAF	182	156	24	2	220	5	35	180	71	1	9	111	4	26
2. Qu.	2003	R 10	872	698	152	22	1.001	18	190	793	491	6	84	381	12	106
3. Qu.	2003	R 10	890	708	152	30	966	23	187	756	483	5	87	407	18	100
4. Qu.	2003	R 10	714	532	161	21	741	9	122	610	375	2	51	339	7	71
1. Qu.	2004	R 10	628	456	144	28	641	15	121	505	318	1	49	310	14	72
2. Qu.	2004	R 10	710	618	65	27	840	16	170	654	405	4	71	305	12	99
2. Qu.	2003	OBB	7.084	5.818	1.022	244	7.736	113	1.278	6.345	4.630	29	588	2.454	84	690
3. Qu.	2003	OBB	7.747	6.430	1.036	281	8.574	137	1.480	6.957	4.938	41	682	2.809	96	798
4. Qu.	2003	OBB	6.178	4.572	1.311	295	6.307	76	876	5.355	3.830	22	391	2.348	54	485
1. Qu.	2004	OBB	4.976	3.626	1.138	212	4.981	65	681	4.235	2.860	14	291	2.116	51	390
2. Qu.	2004	OBB	6.140	5.271	639	230	6.906	92	1.222	5.592	4.074	19	570	2.066	73	652
2. Qu.	2003	BAY	19.881	16.220	3.052	609	22.038	336	4.178	17.524	11.747	70	1.738	8.134	266	2.440
3. Qu.	2003	BAY	21.223	17.551	3.000	672	23.680	374	4.460	18.846	12.428	79	1.880	8.795	295	2.580
4. Qu.	2003	BAY	18.057	13.350	3.988	719	18.685	269	3.057	15.359	10.067	62	1.237	7.990	207	1.820
1. Qu.	2004	BAY	14.483	10.391	3.555	537	14.480	200	2.227	12.053	7.615	46	857	6.868	154	1.370
2. Qu.	2004	BAY	17.399	14.675	2.078	646	19.568	297	3.738	15.533	10.560	56	1.629	6.839	241	2.109

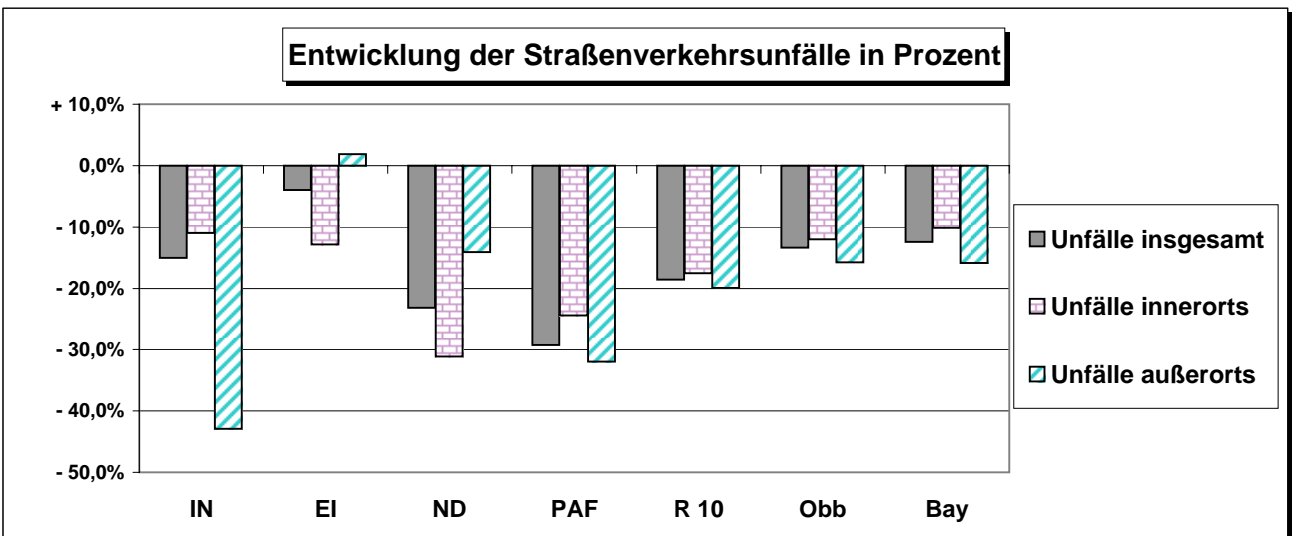
Straßenverkehrsunfälle in der Region 10 Ingolstadt (1-Jahres-Vergleich)																
Quelle: Bayerisches Landesamt für Statistik und Datenverarbeitung; München											Stadt Ingolstadt; Stadtentwicklung und Statistik					
Quartal	Quartal	Ort	Unfälle insgesamt	Unfälle mit Personenschaden	Unfälle mit schw. Sachschaden	sonstige Alkoholfälle	Verunglückte Personen	davon Getötete	dav. Schwerverletzte	davon Leichtverletzte	Unfälle nur innerorts	dabei Getötete	dabei Schwerverletzte	Unfälle außerorts	dabei Getötete	dabei Schwerverletzte

Entwicklung von 2003 bis 2004

von	bis		Unfälle insgesamt								davon innerorts			davon außerorts		
2. Qu. 2003	2. Qu. 2004	IN	-41	-13	-32	+4	-18	-3	+3	+25	-26	-3	+4	-15	0	-1
2. Qu. 2003	2. Qu. 2004	EI	-7	+9	-16	0	+3	+1	+9	0	-9	+1	+7	+2	0	+2
2. Qu. 2003	2. Qu. 2004	ND	-39	-37	-6	+4	-64	+1	-16	-16	-28	0	-11	-11	+1	-5
2. Qu. 2003	2. Qu. 2004	PAF	-75	-39	-33	-3	-82	-1	-16	-39	-23	0	-13	-52	-1	-3
2. Qu. 2003	2. Qu. 2004	R 10	-162	-80	-87	+5	-161	-2	-20	-39	-86	-2	-13	-76	0	-7
2. Qu. 2003	2. Qu. 2004	Obb	-944	-547	-383	-14	-830	-21	-56	-185	-556	-10	-18	-388	-11	-38
2. Qu. 2003	2. Qu. 2004	Bay	-2.482	-1.545	-974	+37	-2.470	-39	-440	-592	-1.187	-14	-109	-1.295	-25	-331

Entwicklung von 2003 bis 2004 in Prozent

von	bis															
2. Qu. 2003	2. Qu. 2004	IN	-15,1%	-6,0%	-65,3%	+50,0%	-6,4%	.	+8,3%	+13,2%	-11,0%	0,0%	+14,8%	-42,9%	.	-11,1%
2. Qu. 2003	2. Qu. 2004	EI	-4,0%	+6,4%	-50,0%	0,0%	+1,5%	+25,0%	+16,7%	0,0%	-12,9%	0,0%	+50,0%	+1,9%	0,0%	+5,0%
2. Qu. 2003	2. Qu. 2004	ND	-23,2%	-25,0%	-42,9%	+66,7%	-30,2%	+25,0%	-32,7%	-13,4%	-31,1%	.	-52,4%	-14,1%	+33,3%	-17,9%
2. Qu. 2003	2. Qu. 2004	PAF	-29,2%	-20,0%	-57,9%	-60,0%	-27,2%	-16,7%	-31,4%	-6,0%	-24,5%	.	-59,1%	-31,9%	-20,0%	-10,3%
2. Qu. 2003	2. Qu. 2004	R 10	-18,6%	-11,5%	-57,2%	+22,7%	-16,1%	-11,1%	-10,5%	-6,0%	-17,5%	.	-15,5%	-19,9%	0,0%	-6,6%
2. Qu. 2003	2. Qu. 2004	Obb	-13,3%	-9,4%	-37,5%	-5,7%	-10,7%	-18,6%	-4,4%	-3,3%	-12,0%	-34,5%	-3,1%	-15,8%	-13,1%	-5,5%
2. Qu. 2003	2. Qu. 2004	Bay	-12,5%	-9,5%	-31,9%	+6,1%	-11,2%	-11,6%	-10,5%	-3,7%	-10,1%	-20,0%	-6,3%	-15,9%	-9,4%	-13,6%



Schuldendienst der Gemeinden 2002

Quelle: Bayerisches Landesamt für Statistik und Datenverarbeitung; München

Stadt Ingolstadt; Stadtentwicklung und Statistik

Gemeinde	Einwohner am 30.06. 2002	Schuldendienst der Gemeinde/ Stadt		Anteiliger Schuldendienst bei Schulverb.		Schuldendienst insgesamt 2002		Schuldendienst 2002 in % der		Gemeinde	Einwohner am 30.06. 2002	Schuldendienst der Gemeinde/ Stadt		Anteiliger Schuldendienst bei Schulverbänden		Schuldendienst insgesamt 2002		Schuldendienst 2002 in % der	
		1.000 €	€/je Einw.	1.000 €	€/je Einw.	1.000 €	€/je Einw.	Finanz- kraft	Netto- einn.			1.000 €	€/je Einw.	1.000 €	€/je Einw.	1.000 €	€/je Einw.	Finanz- kraft	Netto- einn.
Stadt Ingolstadt	117.909	11.701	99	-	-	11.701	99	14,4	7,0	Ldkr. Neuburg-S	90.494	4.900	54	346	4	5.246	58	18,7	9,6
										Aresing	2.753	18	7	51	19	69	25	9,1	5,7
Ldkr. Eichstätt	121.668	6.509	53	25	0	6.534	54	17,6	9,1	Berg im Gau	1.176	40	34	11	9	51	43	17,6	13,8
Adelschlag	2.666	369	138	2	1	371	139	51,3	29,9	Bergheim	1.790	168	94	-	-	168	94	34,8	17,8
Altmannstein	7.055	285	40	-	-	285	40	13,5	8,5	Brunnen	1.565	58	37	13	8	71	45	17,1	10,3
Beilngries, St	8.640	810	94	-	-	810	94	32,7	13,1	Burgheim, M	4.662	158	34	-	-	158	34	11,6	7,4
Böhmfeld	1.578	13	8	-	-	13	8	2,8	1,6	Ehekirchen	3.745	119	32	13	3	132	35	12,8	7,6
Buxheim	3.468	66	19	-	-	66	19	6,9	3,1	Gachenbach	2.259	89	39	12	5	101	45	16,2	10,3
Denkendorf	4.572	708	155	-	-	708	155	55,6	27,1	Karlshuld	4.860	38	8	-	-	38	8	2,8	2,1
Dollnstein, M	2.943	304	103	2	1	306	104	34,9	18,1	Karlskron	4.595	50	11	-	-	50	11	3,9	2,2
Egweil	1.090	8	7	1	1	9	8	3,1	1,9	Königsmoos	4.037	189	47	1	0	190	47	16,5	9,9
Eichstätt, GKSt	13.071	834	64	7	1	841	64	19,4	10,2	Langenmosen	1.448	112	77	14	10	126	87	29,6	17,3
Eitensheim	2.441	39	16	-	-	39	16	6,3	3,2	Neuburg a.d.D.	28.468	1.553	55	-	-	1.553	55	16,1	7,4
Gaimersheim, M	10.456	34	3	-	-	34	3	0,8	0,6	Oberhausen	2.479	825	333	-	-	825	333	71,9	22,0
Großmehring	6.169	171	28	-	-	171	28	7,9	4,4	Rennertshofen	4.950	21	4	-	-	21	4	1,5	0,7
Hepberg	2.468	212	86	-	-	212	86	33,1	21,7	Rohrenfels	1.424	43	30	-	-	43	30	10,4	7,1
Hitzhofen	2.603	638	245	-	-	638	245	93,0	53,3	Schrobenhausen	16.067	1.180	73	199	12	1.379	86	27,0	14,1
Kinding, M	2.614	370	142	-	-	370	142	43,0	40,6	Waidhofen	2.059	201	98	32	16	233	113	40,6	25,0
Kipfenberg, M	5.800	304	52	-	-	304	52	18,1	8,4	Weichering	2.157	38	18	-	-	38	18	6,1	3,4
Kösching, M	7.796	90	12	-	-	90	12	3,9	1,0										
Lenting	4.754	185	39	-	-	185	39	13,0	9,8	Ldkr. Pfaffenh.	113.485	5.912	52	246	2	6.158	54	17,3	8,4
Mindelstetten	1.639	66	40	-	-	66	40	14,7	7,6	Baar-Ebenh.	4.752	17	4	-	-	17	4	1,1	0,6
Mörsheim, M	1.780	142	80	2	1	144	81	31,1	12,8	Ernsgaden	1.328	-	-	10	8	10	8	2,6	1,2
Nassenfels, M	1.763	104	59	1	1	105	60	22,4	11,9	Geisenfeld, St	9.549	241	25	183	19	424	44	15,0	8,3
Oberdolling	1.236	80	65	-	-	80	65	21,6	12,2	Gerolsbach	3.234	266	82	-	-	266	82	28,5	15,2
Pförring, M	3.433	-	-	-	-	-	-	-	-	Hettenshausen	1.919	69	36	-	-	69	36	15,3	6,8
Pollenfeld	2.810	53	19	2	1	55	20	6,7	3,8	Hohenwart, M	4.219	83	20	53	13	136	32	11,4	7,6
Schernfeld	3.036	113	37	2	1	115	38	14,5	9,5	Ilmmünster	2.121	-	-	-	-	0	0	-	-
Stammham	3.315	162	49	-	-	162	49	18,1	9,8	Jetzendorf	2.929	207	71	-	-	207	71	23,9	7,4
Titting, M	2.736	22	8	2	1	24	9	3,1	1,9	Manching, M	11.223	-	-	-	-	0	0	-	-
Walting	2.423	99	41	2	1	101	42	15,1	9,2	Münchsmünster	2.878	31	11	-	-	31	11	3,0	2,5
Wellheim, M	2.755	51	19	2	1	53	19	6,9	3,9	Pfaffenhofen/Ilm	22.748	1.362	60	-	-	1.362	60	17,2	7,6
Wettstetten	4.558	177	39	-	-	177	39	14,1	7,5	Pörsbach	1.929	127	66	-	-	127	66	23,2	8,9
Gemeindefr. Gebiete										Reichertshausen	4.945	187	38	-	-	187	38	12,4	6,1
										Reichertshofen, M	7.337	365	50	-	-	365	50	15,7	11,1
Stadt Ingolstadt	117.909	11.701	99	-	-	11.701	99	14,4	7,0	Rohrbach	5.307	949	179	-	-	949	179	63,1	28,6
Ldkr. Eichstätt	121.668	6.509	53	25	0	6.534	54	17,6	9,1	Scheyern	4.486	554	123	-	-	554	123	41,0	15,4
Ldkr. Neu.-Schr.	90.494	4.900	54	346	4	5.246	58	18,7	9,6	Schweitenk.	4.898	171	35	-	-	171	35	11,5	6,3
Ldkr. Pfaffenh.	113.485	5.912	52	246	2	6.158	54	17,3	8,4	Vohburg a. d. Dor	6.994	548	78	-	-	548	78	24,2	15,9
Reg. 10 Ingolst.	443.556	29.022	65	617	1	29.639	67	16,3	8,1	Wolnzach, M	10.689	735	69	-	-	735	69	22,6	9,6

Steuerhebesätze in der Region 10 Ingolstadt 2002

Quelle: Bayerisches Landesamt für Statistik und Datenverarbeitung; München

Stadt Ingolstadt; Stadtentwicklung und Statistik

Gemeinde	Einwohner	Hebesatz Grundsteuer A	Hebesatz Grundsteuer B	Hebesatz Gewerbesteuer
	30.06.2002	30.06.2002	30.06.2002	30.06.2002
Stadt Ingolstadt	117.909	300	350	400
Ldkr. Eichstätt	121.668	331	322	340
Adelschlag	2.666	340	320	320
Altmannstein	7.055	300	300	300
Beilngries, St	8.640	330	330	330
Böhmfeld	1.578	300	300	320
Buxheim	3.468	300	300	320
Denkendorf	4.572	350	350	350
Dollnstein, M	2.943	400	350	320
Egweil	1.090	350	350	320
Eichstätt, GKSt	13.071	350	350	330
Eitensheim	2.441	370	320	350
Gaimersheim, M	10.456	340	300	350
Großmehring	6.169	300	300	350
Hepberg	2.468	320	300	350
Hitzhofen	2.603	320	320	320
Kinding, M	2.614	360	360	300
Kipfenberg, M	5.800	360	360	300
Kösching, M	7.796	300	300	350
Lenting	4.754	300	275	340
Mindelstetten	1.639	300	300	330
Mörnsheim, M	1.780	350	350	320
Nassenfels, M	1.763	350	350	320
Oberdolling	1.236	300	300	325
Pförring, M	3.433	300	300	350
Pollenfeld	2.810	350	350	300
Schernfeld	3.036	320	320	300
Stammham	3.315	330	310	350
Titting, M	2.736	350	350	320
Walting	2.423	400	350	300
Wellheim, M	2.755	400	400	350
Wettstetten	4.558	375	325	375

Gemeinde	Einwohner	Hebesatz Grundsteuer A	Hebesatz Grundsteuer B	Hebesatz Gewerbesteuer
	30.06.2002	30.06.2002	30.06.2002	30.06.2002
Ldkr. Neuburg-Schrob.	90.494	307	307	329
Aresing	2.753	300	300	300
Berg im Gau	1.176	300	300	300
Bergheim	1.790	300	300	330
Brunnen	1.565	300	300	300
Burgheim, M	4.662	290	290	320
Ehekirchen	3.745	300	300	300
Gachenbach	2.259	300	300	300
Karlshuld	4.860	300	300	300
Karlskron	4.595	300	300	300
Königsmoos	4.037	300	300	300
Langenmosen	1.448	350	350	300
Neuburg a.d.Donau	28.468	300	300	330
Oberhausen	2.479	300	280	310
Rennertshofen, M	4.950	320	320	350
Rohrenfels	1.424	300	300	300
Schrobenhausen	16.067	320	320	350
Waidhofen	2.059	380	380	320
Weichering	2.157	300	300	350
Ldkr. Pfaffenhofen	113.485	301	293	315
Baar-Ebenhausen	4.752	300	300	300
Ernsgaden	1.328	300	300	300
Geisenfeld, St	9.549	300	300	300
Gerolsbach	3.234	320	320	320
Hettenshausen	1.919	230	240	270
Hohenwart, M	4.219	330	300	300
Ilmmünster	2.121	300	300	270
Jetzendorf	2.929	300	300	300
Manching, M	11.223	275	275	325
Münchsmünster	2.878	300	300	320
Pfaffenhofen/Ilm, St	22.748	315	305	345
Pörnbach	1.929	300	300	300
Reichertshausen	4.945	300	300	300
Reichertshofen, M	7.337	260	260	320
Rohrbach	5.307	320	320	320
Scheyern	4.486	300	300	300
Schweitenkirchen	4.898	300	300	300
Vohburg a. d. Donau	6.994	280	280	320
Wolnzach, M	10.689	300	280	300