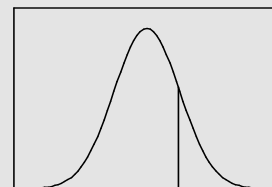


Stadtentwicklung

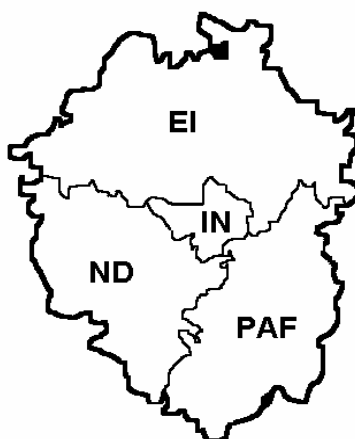
Statistik

Stadtforschung



Statistischer Vierteljahresbericht der Region 10 Ingolstadt

4. Quartal 2004



Stadt Ingolstadt
Hauptamt - Stadtentwicklung und Statistik
Rathausplatz 4
85049 Ingolstadt
Tel.: 0841-305-1056, -1057, -1058
Fax: 0841- 305-1059
E-Mail: statistik@ingolstadt.de

In Zusammenarbeit mit:
Landkreis Eichstätt
Landkreis Neuburg-Schrobenhausen
Landkreis Pfaffenhofen

Juli 2005

Impressum

<i>Herausgeber</i>	<i>Arbeitsgruppe Statistik der Region 10 Ingolstadt Juli 2005</i>
<i>Bearbeitung</i>	<i>Stadt Ingolstadt Stadtentwicklung und Statistik Rathausplatz 4 Postfach 21 09 64 85024 Ingolstadt Tel. (0841) 305 1056 bis 1058 Fax (0841) 305 1059 E-Mail: statistik@ingolstadt.de</i>

Nachdruck nur auszugsweise und mit Quellenangabe gestattet !

Arbeitsgruppe Statistik der Region 10 Ingolstadt:

	Stadt Ingolstadt	Landratsamt Eichstätt	Landratsamt Neuburg-Schrobenh.	Landratsamt Pfaffenhofen/Ilm
Dienststelle	<i>Stadt Ingolstadt</i>	<i>Landratsamt Eichstätt</i>	<i>Landratsamt Neuburg-Schr.</i>	<i>Landratsamt Pfaffenhofen</i>
Abteilung	<i>Stadtentwicklung u. Statistik</i>			
Straße	<i>Rathausplatz 4</i>	<i>Residenzplatz 1</i>	<i>Platz der deutschen Einheit 1</i>	<i>Postfach 1451</i>
Ort	<i>85024 Ingolstadt</i>	<i>85072 Eichstätt</i>	<i>86633 Neuburg/Donau</i>	<i>85264 Pfaffenhofen</i>
Telefon	<i>(0841) 305-1056</i>	<i>(08421) 70-259</i>	<i>(08431) 57-424</i>	<i>(08441) 27-440</i>
Fax	<i>(0841) 305-1059</i>	<i>(08421) 70-222</i>	<i>(08431) 57-433</i>	<i>(08441) 27-255</i>
E-mail	<i>helmut.schels@ingolstadt.de</i>	<i>georg.stark@landkreis.eichst aett.de</i>	<i>ira.weigert@neusob.de</i>	<i>karl.huber@landratsamt- PAF.de</i>
Ansprechpartner	<i>Herr Schels</i>	<i>Herr Stark</i>	<i>Herr Weigert</i>	<i>Herr Huber</i>

Region 10 Ingolstadt

O Stadt Ingolstadt

Stadtbezirke
1 - Mitte
2 - Nordwest
3 - Nordost
4 - Südost
5 - Südwest
6 - West
7 - Etting
8 - Oberhaunstadt
9 - Mailing
10 - Süd
11 - Friedr.h.-Hollerst.

Ldkr. Eichstätt

Gemeinden
Adelschlag
K Altmannstein
M Beilngries, St
Böhmfeld
Buxheim
K Denkendorf
K Dollnstein, M
Egweil
M Eichstätt, GKSt
Eitensheim
U Gaimersheim, M
K Großmehring
Hepberg
Hitzhofen
Kinding, M
K Kipfenberg, M
K Kösching, M
K Lenting
Mindelstetten
Mörnsheim, M
K Nassenfels, M
Oberdolling
K Pörring, M
Pollenfeld
Schernfeld
Stammham
K Titting, M
Waiting
Wellheim, M
Wettstetten
Gemeindefr. Gebiete

Ldkr. Neuburg-Schr.

Gemeinden
Aresing
Berg im Gau
Bergheim
Brunnen
K Burgheim, M
K Ehekirchen
Gachenbach
K Karlshuld
Karlskron
Königsmoos
Langenmosen
M Neuburg a.d.Donau
Oberhausen
K Rennertshofen, M
Rohrenfels
M Schrobenhausen
Waidhofen
Weichering

Ldkr. Pfaffenhofen

Gemeinden
Baar-Ebenhausen
Ernsgaden
U Geisenfeld, St
Gerolsbach
Hettenshausen
K Hohenwart, M
Ilmmünster
Jetzendorf
U Manching, M
K Münchsmünster
M Pfaffenhofen/Ilm, St
Pörnbach
K Reichertshausen
K Reichertshofen, M
K Rohrbach
K Scheyern
K Schweitenkirchen
K Vohburg a. d. Donau
U Wolnzach, M

GKSt St M	Große Kreisstadt Stadt Markt
-----------------	------------------------------------

Zentrale Orte Einstufung nach dem Landesentwicklungsplan 2003 (Kleinzentren nach Regionalplan Ingolstadt 1989, aktualisiert zum 15.06.1998 lt. Protokoll des Planungsverbandes Region Ingolstadt)	
O M M U K	Oberzentrum Mittelzentrum mögl. Mittelzentrum Unterzentrum Kleinzentrum

Statistischer Vierteljahresbericht der Region 10 Ingolstadt 4. Quartal 2004

Inhaltsverzeichnis

	Seite
Bevölkerungsstand in der Region 10 Ingolstadt	2
Sozialversicherungspflichtig Beschäftigte in der Region 10 Ingolstadt (5-Jahres-Vergleich)	4
Sozialversicherungspflichtig Beschäftigte in der Region 10 Ingolstadt (1-Jahres-Vergleich)	6
Sozialversicherungspflichtig Beschäftigte nach Wirtschaftsgruppen (5-Jahres-Vergleich)	8
Sozialversicherungspflichtig Beschäftigte nach Wirtschaftsgruppen (1-Jahres-Vergleich)	10
Arbeitslose und Arbeitslosigkeit im regionalen und überregionalen Vergleich	12
Arbeitslose und Arbeitslosigkeit nach Kreisen	14
Das Verarbeitende Gewerbe in der Region 10 Ingolstadt (5-Jahres-Vergleich)	16
Das Verarbeitende Gewerbe in der Region 10 Ingolstadt (1-Jahres-Vergleich)	18
Das Baugewerbe in der Region 10 Ingolstadt (5-Jahres-Vergleich)	20
Das Baugewerbe in der Region 10 Ingolstadt (1-Jahres-Vergleich)	22
Baugenehmigungen in der Region 10 Ingolstadt (5-Jahres-Vergleich)	24
Baugenehmigungen in der Region 10 Ingolstadt (1-Jahres-Vergleich)	26
Fremdenverkehr in der Region 10 Ingolstadt (5-Jahres-Vergleich)	28
Fremdenverkehr in der Region 10 Ingolstadt (1-Jahres-Vergleich)	30
Straßenverkehrsunfälle in der Region 10 Ingolstadt (5-Jahres-Vergleich)	32
Straßenverkehrsunfälle in der Region 10 Ingolstadt (1-Jahres-Vergleich)	34
Bevölkerungsentwicklung in den Gemeinden der Region 10 Ingolstadt (5-Jahres-Vergl.)	36
Bevölkerungsentwicklung in den Gemeinden der Region 10 Ingolstadt (1-Jahres-Vergl.)	37

Amtlicher Bevölkerungsstand in der Region 10 Ingolstadt

Quelle: Bay. Landesamt für Statistik und Datenverarbeitung

Stadt Ingolstadt; Stadtentwicklung und Statistik

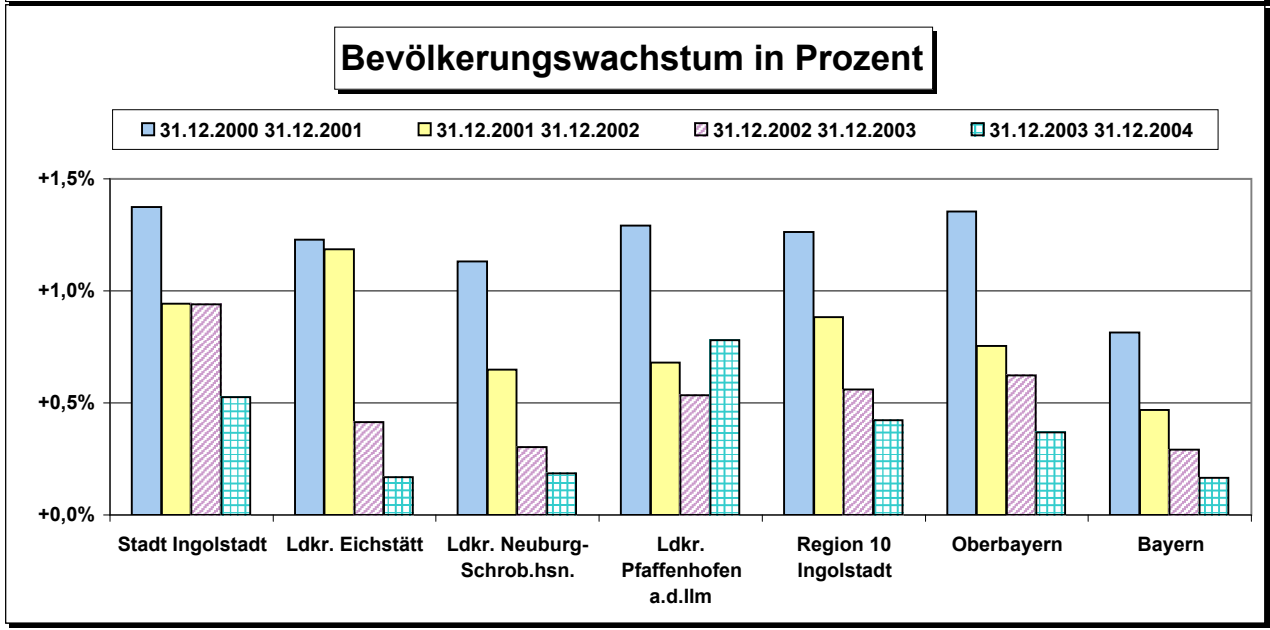
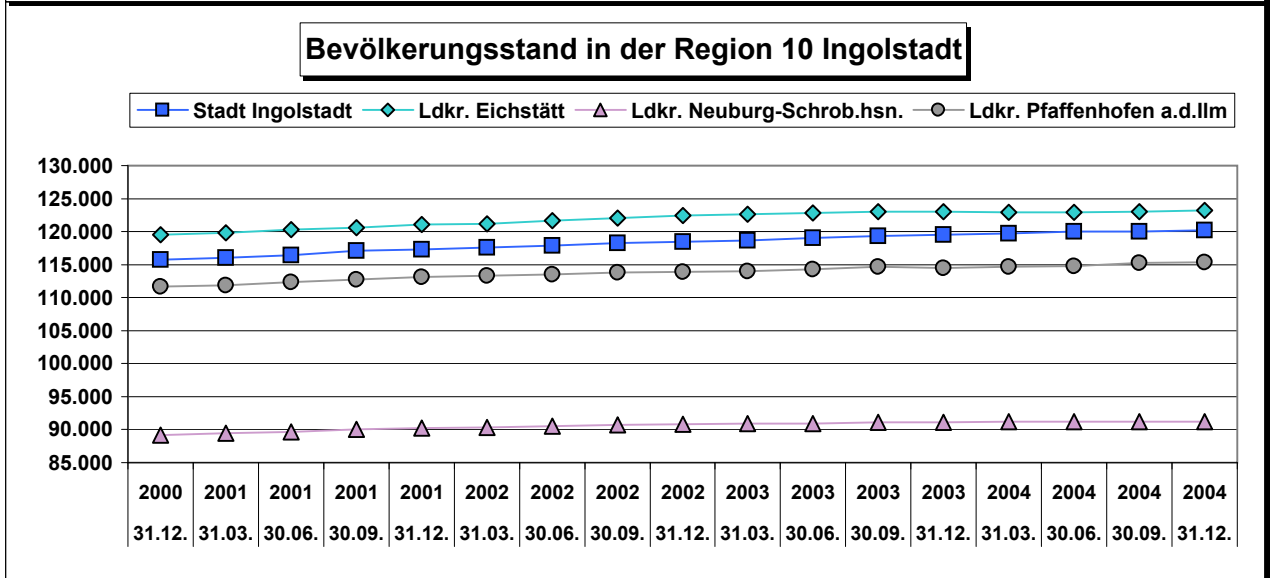
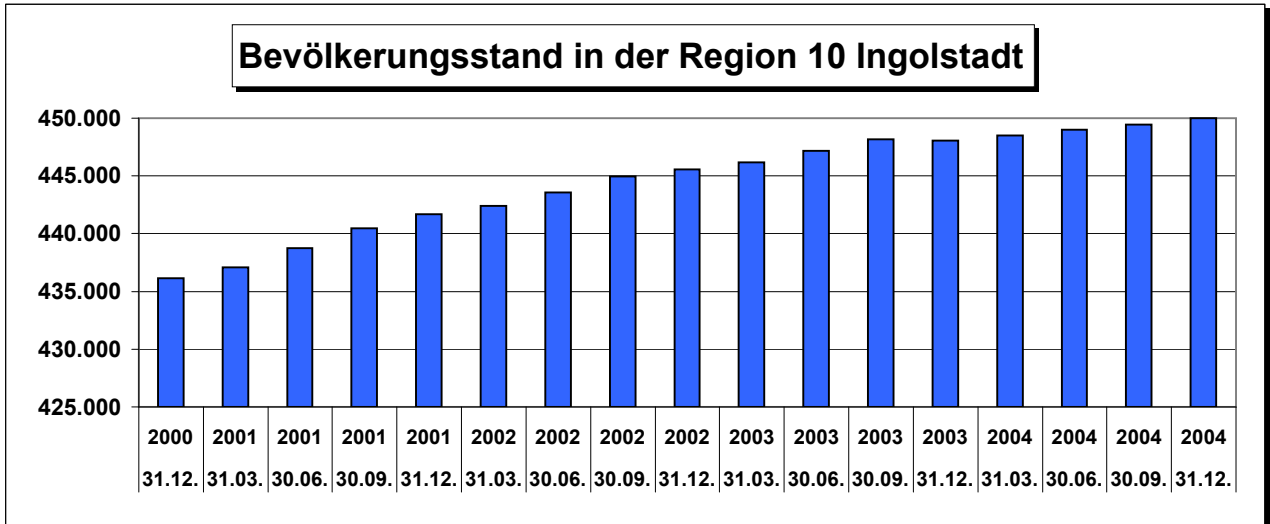
Datum	Jahr	Stadt Ingolstadt	Ldkr. Eichstätt	Ldkr. Neuburg-Schrobenhausen	Ldkr. Pfaffenhofen a.d. Ilm	Region 10 Ingolstadt	Oberbayern	Bayern
31.12.	2000	115.722	119.561	89.215	111.669	436.167	4.083.077	12.230.255
31.03.	2001	116.034	119.790	89.428	111.829	437.081	4.096.152	12.249.297
30.06.	2001	116.453	120.337	89.648	112.304	438.742	4.111.987	12.278.113
30.09.	2001	117.086	120.637	90.010	112.737	440.470	4.128.449	12.310.314
31.12.	2001	117.311	121.031	90.224	113.111	441.677	4.138.402	12.329.714
31.03.	2002	117.579	121.178	90.371	113.286	442.414	4.144.378	12.338.745
30.06.	2002	117.909	121.668	90.494	113.485	443.556	4.153.213	12.355.718
30.09.	2002	118.292	122.095	90.733	113.819	444.939	4.164.367	12.376.576
31.12.	2002	118.416	122.466	90.810	113.881	445.573	4.169.657	12.387.351
31.03.	2003	118.680	122.625	90.877	113.985	446.167	4.173.325	12.389.124
30.06.	2003	119.054	122.844	90.942	114.311	447.151	4.173.465	12.397.377
30.09.	2003	119.348	123.021	91.134	114.675	448.178	4.171.630	12.404.010
31.12.	2003	119.528	122.972	91.084	114.489	448.073	4.195.673	12.423.386
31.03.	2004	119.749	122.893	91.161	114.694	448.497	4.193.964	12.419.584
30.06.	2004	119.980	122.968	91.224	114.821	448.993	4.197.982	12.427.098
30.09.	2004	119.974	123.034	91.213	115.249	449.470	4.207.153	12.439.431
31.12.	2004	120.157	123.181	91.254	115.382	449.974	4.211.118	12.443.893

Jahresübersicht								
31.12.	2000	115.722	119.561	89.215	111.669	436.167	4.083.077	12.230.255
31.12.	2001	117.311	121.031	90.224	113.111	441.677	4.138.402	12.329.714
31.12.	2002	118.416	122.466	90.810	113.881	445.573	4.169.657	12.387.351
31.12.	2003	119.528	122.972	91.084	114.489	448.073	4.195.673	12.423.386
31.12.	2004	120.157	123.181	91.254	115.382	449.974	4.211.118	12.443.893

Entwicklung von 31.12.2000 bis 31.12.2004								
von	bis							
31.12.2000	31.12.2001	+1.589	+1.470	+1.009	+1.442	+5.510	+55.325	+99.459
31.12.2001	31.12.2002	+1.105	+1.435	+586	+770	+3.896	+31.255	+57.637
31.12.2002	31.12.2003	+1.112	+506	+274	+608	+2.500	+26.016	+36.035
31.12.2003	31.12.2004	+629	+209	+170	+893	+1.901	+15.445	+20.507
31.12.2000	31.12.2004	+4.435	+3.620	+2.039	+3.713	+13.807	+128.041	+213.638

Entwicklung von 31.12.2000 bis 31.12.2004 in Prozent								
von	bis							
31.12.2000	31.12.2001	+1,4%	+1,2%	+1,1%	+1,3%	+1,3%	+1,4%	+0,8%
31.12.2001	31.12.2002	+0,9%	+1,2%	+0,6%	+0,7%	+0,9%	+0,8%	+0,5%
31.12.2002	31.12.2003	+0,9%	+0,4%	+0,3%	+0,5%	+0,6%	+0,6%	+0,3%
31.12.2003	31.12.2004	+0,5%	+0,2%	+0,2%	+0,8%	+0,4%	+0,4%	+0,2%
31.12.2000	31.12.2004	+3,8%	+3,0%	+2,3%	+3,3%	+3,2%	+3,1%	+1,7%

Zur Bevölkerung einer Gemeinde werden alle Personen gezählt, die in dieser Gemeinde die alleinige Wohnung oder die Hauptwohnung nach § 12 des Melderechtsrahmengesetzes (MRRG) haben. Hauptwohnung eines Einwohners mit mehreren Wohnungen im Inland ist die vorwiegend benutzte Wohnung des Einwohners. Hauptwohnung eines verheirateten Einwohners, der nicht dauernd getrennt von seiner Familie lebt, ist die vorwiegend benutzte Wohnung der Familie. Hauptwohnung eines minderjährigen Einwohners ist die vorwiegend benutzte Wohnung des Personensorgeberechtigten. Hauptwohnung eines Behinderten, der in einer Behinderteneinrichtung untergebracht ist, bleibt auf Antrag des Behinderten bis zur Vollendung des 27. Lebensjahres die vorwiegend benutzte Wohnung des Personensorgeberechtigten. In Zweifelsfällen ist die vorwiegend benutzte Wohnung dort, wo der Schwerpunkt der Lebensbeziehungen des Einwohners liegt.



Sozialversicherungspflichtig Beschäftigte in der Region 10 Ingolstadt (5-Jahres-Vergleich)

Quelle: Bayerisches Landesamt für Statistik und Datenverarbeitung; München

Absolute Zahlen

Stadt Ingolstadt; Stadtentwicklung und Statistik

Datum	Jahr	Ort	Beschäftigte ... am Arbeitsort								... am Wohnort		Pendlersaldo	
			gesamt	weiblich	Arbeiter		Angestellte		Ausländer		gesamt	weiblich	gesamt	weiblich
					gesamt	weiblich	gesamt	weiblich	gesamt	weiblich				
Stadt Ingolstadt														
30.09.	2000	IN	72.725	25.462	38.971	7.742	33.754	17.720	5.813	1.658	42.850	17.695	+29.875	+7.767
30.09.	2001	IN	75.506	26.196	40.872	8.025	34.634	18.171	5.958	1.654	43.968	18.242	+31.538	+7.954
30.09.	2002	IN	74.946	26.205	39.332	7.637	35.614	18.568	5.637	1.630	44.046	18.339	+30.900	+7.866
30.09.	2003	IN	74.217	25.832	38.541	7.382	35.676	18.450	5.332	1.550	43.579	18.043	+30.638	+7.789
30.09.	2004	IN	74.075	25.896	38.121	7.273	35.954	18.623	5.195	1.513	43.148	17.853	+30.917	+8.043
Landkreis Eichstätt														
30.09.	2000	EI	25.741	11.640	13.611	3.654	12.130	7.986	1.504	486	42.905	16.878	-17.164	-5.238
30.09.	2001	EI	26.482	12.281	13.595	3.750	12.887	8.531	1.564	553	43.847	17.409	-17.365	-5.128
30.09.	2002	EI	26.729	12.452	13.503	3.661	13.226	8.791	1.611	552	44.203	17.590	-17.474	-5.138
30.09.	2003	EI	26.970	12.509	13.445	3.560	13.525	8.949	1.534	505	44.229	17.606	-17.259	-5.097
30.09.	2004	EI	27.106	12.580	13.269	3.436	13.837	9.144	1.432	486	44.565	17.746	-17.459	-5.166
Landkreis Neuburg-Schrobenhausen														
30.09.	2000	ND	25.320	10.644	13.465	3.135	11.855	7.509	1.555	385	32.344	13.262	-7.024	-2.618
30.09.	2001	ND	25.593	10.883	13.414	3.187	12.179	7.696	1.545	369	32.732	13.517	-7.139	-2.634
30.09.	2002	ND	25.530	10.858	13.282	3.109	12.248	7.749	1.542	370	32.873	13.557	-7.343	-2.699
30.09.	2003	ND	25.303	10.801	12.853	2.925	12.450	7.876	1.510	367	32.523	13.370	-7.220	-2.569
30.09.	2004	ND	24.981	10.747	12.577	2.891	12.404	7.856	1.405	358	32.335	13.327	-7.354	-2.580
Landkreis Pfaffenhofen a.d.Ilm														
30.09.	2000	PAF	27.033	11.020	14.329	3.319	12.704	7.701	1.481	395	39.705	16.137	-12.672	-5.117
30.09.	2001	PAF	27.827	11.400	14.717	3.420	13.110	7.980	1.584	442	40.716	16.652	-12.889	-5.252
30.09.	2002	PAF	28.196	11.561	14.735	3.406	13.461	8.155	1.544	432	41.136	17.050	-12.940	-5.489
30.09.	2003	PAF	28.063	11.468	14.624	3.340	13.439	8.128	1.513	438	40.993	17.008	-12.930	-5.540
30.09.	2004	PAF	27.816	11.432	14.224	3.197	13.592	8.235	1.367	377	41.232	17.120	-13.416	-5.688
Region 10 Ingolstadt														
30.09.	2000	R 10	150.819	58.766	80.376	17.850	70.443	40.916	10.353	2.924	157.804	63.972	-6.985	-5.206
30.09.	2001	R 10	155.408	60.760	82.598	18.382	72.810	42.378	10.651	3.018	161.263	65.820	-5.855	-5.060
30.09.	2002	R 10	155.401	61.076	80.852	17.813	74.549	43.263	10.334	2.984	162.258	66.536	-6.857	-5.460
30.09.	2003	R 10	154.553	60.610	79.463	17.207	75.090	43.403	9.889	2.860	161.324	66.027	-6.771	-5.417
30.09.	2004	R 10	153.978	60.655	78.191	16.797	75.787	43.858	9.399	2.734	161.280	66.046	-7.312	-5.391
Oberbayern														
30.09.	2000	OBB	1.613.496	715.962	578.284	148.877	1.035.212	567.085	194.940	75.832	1.492.657	680.862	+120.839	+35.100
30.09.	2001	OBB	1.648.519	734.167	579.303	149.728	1.069.216	584.439	199.964	78.286	1.518.425	695.796	+130.094	+38.371
30.09.	2002	OBB	1.638.468	735.007	566.535	146.295	1.071.933	588.712	194.640	77.333	1.516.238	698.702	+122.230	+36.305
30.09.	2003	OBB	1.603.793	721.951	549.933	140.926	1.053.860	581.025	184.573	74.109	1.487.516	686.806	+116.277	+35.145
30.09.	2004	OBB	1.600.094	724.216	548.114	140.634	1.051.980	583.582	181.634	73.852	1.482.924	687.768	+117.170	+36.448
Bayern														
30.09.	2000	BAY	4.449.049	1.953.349	1.966.478	524.292	2.482.571	1.429.057	371.254	139.127	4.368.846	1.930.800	+80.203	+22.549
30.09.	2001	BAY	4.497.323	1.986.145	1.958.922	525.416	2.538.401	1.460.729	375.271	141.737	4.406.937	1.961.244	+90.386	+24.901
30.09.	2002	BAY	4.460.020	1.985.274	1.911.938	513.090	2.548.082	1.472.184	365.450	140.488	4.380.988	1.963.563	+79.032	+21.711
30.09.	2003	BAY	4.373.417	1.949.599	1.858.575	492.883	2.514.842	1.456.716	346.313	133.912	4.304.376	1.930.828	+69.041	+18.771
30.09.	2004	BAY	4.354.330	1.946.528	1.842.843	483.980	2.511.487	1.462.548	338.371	131.499	4.288.471	1.928.731	+65.859	+17.797

Sozialversicherungspflichtig Beschäftigte in der Region 10 Ingolstadt (5-Jahres-Vergleich)

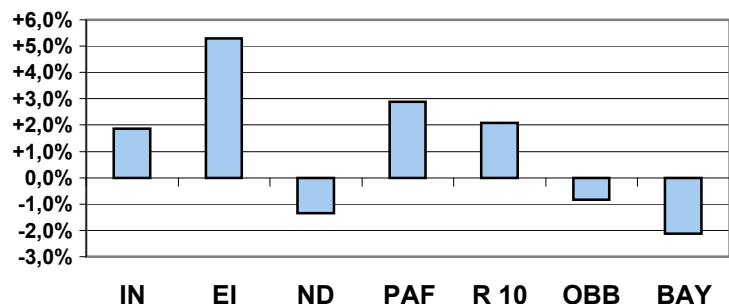
Quelle: Bayerisches Landesamt für Statistik und Datenverarbeitung; München

Entwicklung, Diagramme, Erläuterungen

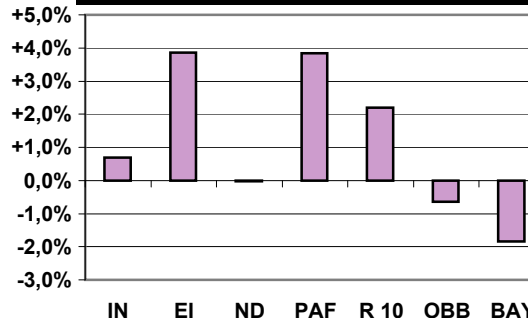
Stadtentwicklung und Statistik

Datum von	Datum bis	Ort	Beschäftigte ... am Arbeitsort								... am Wohnort		Pendlersaldo 1)	
			gesamt	weiblich	Arbeiter		Angestellte		Ausländer		gesamt	weiblich	gesamt	weiblich
					gesamt	weiblich	gesamt	weiblich	gesamt	weiblich				
In absoluten Zahlen														
Entwicklung von 30.09.2000 bis 30.09.2004														
30.09.2000	30.09.2004	IN	+1.350	+434	-850	-469	+2.200	+903	-618	-145	+298	+158	+1.042	+276
30.09.2000	30.09.2004	EI	+1.365	+940	-342	-218	+1.707	+1.158	-72	0	+1.660	+868	-295	+72
30.09.2000	30.09.2004	ND	-339	+103	-888	-244	+549	+347	-150	-27	-9	+65	-330	+38
30.09.2000	30.09.2004	PAF	+783	+412	-105	-122	+888	+534	-114	-18	+1.527	+983	-744	-571
30.09.2000	30.09.2004	R 10	+3.159	+1.889	-2.185	-1.053	+5.344	+2.942	-954	-190	+3.476	+2.074	-327	-185
30.09.2000	30.09.2004	OBB	-13.402	+8.254	-30.170	-8.243	+16.768	+16.497	-13.306	-1.980	-9.733	+6.906	-3.669	+1.348
30.09.2000	30.09.2004	BAY	-94.719	-6.821	-123.635	-40.312	+28.916	+33.491	-32.883	-7.628	-80.375	-2.069	-14.344	-4.752
In Prozent														
Entwicklung von 30.09.2000 bis 30.09.2004														
30.09.2000	30.09.2004	IN	+1,9%	+1,7%	-2,2%	-6,1%	+6,5%	+5,1%	-10,6%	-8,7%	+0,7%	+0,9%	+3,5%	+3,6%
30.09.2000	30.09.2004	EI	+5,3%	+8,1%	-2,5%	-6,0%	+14,1%	+14,5%	-4,8%	0,0%	+3,9%	+5,1%	-1,7%	+1,4%
30.09.2000	30.09.2004	ND	-1,3%	+1,0%	-6,6%	-7,8%	+4,6%	+4,6%	-9,6%	-7,0%	-0,0%	+0,5%	-4,7%	+1,5%
30.09.2000	30.09.2004	PAF	+2,9%	+3,7%	-0,7%	-3,7%	+7,0%	+6,9%	-7,7%	-4,6%	+3,8%	+6,1%	-5,9%	-11,2%
30.09.2000	30.09.2004	R 10	+2,1%	+3,2%	-2,7%	-5,9%	+7,6%	+7,2%	-9,2%	-6,5%	+2,2%	+3,2%	-4,7%	-3,6%
30.09.2000	30.09.2004	OBB	-0,8%	+1,2%	-5,2%	-5,5%	+1,6%	+2,9%	-6,8%	-2,6%	-0,7%	+1,0%	-3,0%	+3,8%
30.09.2000	30.09.2004	BAY	-2,1%	-0,3%	-6,3%	-7,7%	+1,2%	+2,3%	-8,9%	-5,5%	-1,8%	-0,1%	-17,9%	-21,1%

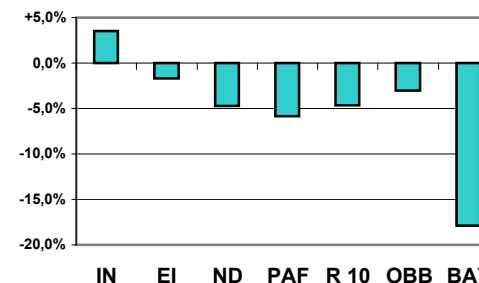
Entwicklung der sozialversicherungspflichtig Beschäftigten am Arbeitsort



Entwicklung der sozialversicherungspflichtig Beschäftigten am Wohnort



Entwicklung des Pendlersaldos der sozialversicherungspflichtig Beschäftigten



Erläuterungen:

Sozialversicherungspflichtig beschäftigte Arbeitnehmer sind alle Arbeiter und Angestellten einschl. der zu ihrer Berufsausbildung Beschäftigten (Auszubildende u.a.), die krankenversicherungspflichtig, rentenversicherungspflichtig und/oder beitragspflichtig sind zur Bundesanstalt für Arbeit (Arbeitslosenversicherung nach dem Arbeitsförderungsgesetz AFG) oder für die von den Arbeitgebern Beitragsteile zu den gesetzlichen Rentenversicherungen zu entrichten sind.

Nicht erfasst sind grundsätzlich Selbständige, mithelfende Familienangehörige und Beamte sowie jene Arbeitnehmer, die aufgrund einer nur geringfügigen Beschäftigung keiner Versicherungspflicht unterliegen.

Wehr- oder Zivildienstleistende gelten dann als sozialversicherungspflichtig Beschäftigte, wenn sie ihre Dienste aus dem bestehenden Beschäftigungsverhältnis heraus angetreten haben und nur wegen des Wehr- oder Zivildienstes kein Entgelt erhalten.

Studenten, die einer Beschäftigung nachgehen, sind dann versicherungsfrei, wenn sie eingeschrieben sind (Immatrikulationsnachweis) und bei ihnen das Studium, nicht die Beschäftigung im Vordergrund steht.

Bei der Beschäftigtenstatistik gilt das **Arbeitsortprinzip**, d.h. die Beschäftigten werden an ihrem Arbeitsort, nicht an ihrem Wohnort gezählt.

Die Ergebnisse werden nach dem Arbeitsortkonzept (Inlandskonzept) in der Gliederung nach Wirtschaftsbereichen dargestellt. Nach diesem Konzept werden im Inland tätige Ausländer (Einpender) mit erfasst, nicht jedoch Inländer, die im Ausland beschäftigt sind (Auspendler). Für Zwecke der Arbeitsmarktbeobachtung wurde das Inlandskonzept insoweit modifiziert, als Inländer, die bei ausländischen Vertretungen bzw. ausländischen Streitkräften im Inland beschäftigt sind, einbezogen werden.

Sozialversicherungspflichtig Beschäftigte in der Region 10 Ingolstadt (1-Jahres-Vergleich)

Quelle: Bayerisches Landesamt für Statistik und Datenverarbeitung; München

Absolute Zahlen

Stadt Ingolstadt; Stadtentwicklung und Statistik

Datum	Jahr	Ort	Beschäftigte ... am Arbeitsort								... am Wohnort		Pendlersaldo	
			gesamt	weiblich	Arbeiter		Angestellte		Ausländer		gesamt	weiblich	gesamt	weiblich
					gesamt	weiblich	gesamt	weiblich	gesamt	weiblich				
Stadt Ingolstadt														
30.09.	2003	IN	74.217	25.832	38.541	7.382	35.676	18.450	5.332	1.550	43.579	18.043	+30.638	+7.789
31.12.	2003	IN	72.986	25.459	37.552	7.207	35.434	18.252	5.134	1.493	42.748	17.763	+30.238	+7.696
31.03.	2004	IN	72.440	25.316	37.132	7.184	35.308	18.132	5.102	1.484	42.574	17.649	+29.866	+7.667
30.06.	2004	IN	72.907	25.227	37.447	7.097	35.460	18.130	5.234	1.507	42.717	17.551	+30.190	+7.676
30.09.	2004	IN	74.075	25.896	38.121	7.273	35.954	18.623	5.195	1.513	43.148	17.853	+30.917	+8.043
Landkreis Eichstätt														
30.09.	2003	EI	26.970	12.509	13.445	3.560	13.525	8.949	1.534	505	44.229	17.606	-17.259	-5.097
31.12.	2003	EI	26.228	12.288	12.788	3.409	13.440	8.879	1.351	445	43.429	17.291	-17.201	-5.003
31.03.	2004	EI	26.009	12.237	12.512	3.338	13.497	8.899	1.338	451	43.223	17.196	-17.214	-4.959
30.06.	2004	EI	26.627	12.344	13.057	3.432	13.570	8.912	1.466	498	43.638	17.240	-17.011	-4.896
30.09.	2004	EI	27.106	12.580	13.269	3.436	13.837	9.144	1.432	486	44.565	17.746	-17.459	-5.166
Landkreis Neuburg-Schrobenhausen														
30.09.	2003	ND	25.303	10.801	12.853	2.925	12.450	7.876	1.510	367	32.523	13.370	-7.220	-2.569
31.12.	2003	ND	24.485	10.622	12.194	2.870	12.291	7.752	1.344	357	31.804	13.180	-7.319	-2.558
31.03.	2004	ND	24.460	10.597	12.166	2.837	12.294	7.760	1.389	363	31.771	13.190	-7.311	-2.593
30.06.	2004	ND	24.616	10.516	12.372	2.816	12.244	7.700	1.412	365	31.846	13.057	-7.230	-2.541
30.09.	2004	ND	24.981	10.747	12.577	2.891	12.404	7.856	1.405	358	32.335	13.327	-7.354	-2.580
Landkreis Pfaffenhofen a.d.Ilm														
30.09.	2003	PAF	28.063	11.468	14.624	3.340	13.439	8.128	1.513	438	40.993	17.008	-12.930	-5.540
31.12.	2003	PAF	27.320	11.339	13.937	3.269	13.383	8.070	1.334	408	40.402	16.910	-13.082	-5.571
31.03.	2004	PAF	27.147	11.253	13.792	3.194	13.355	8.059	1.317	391	40.260	16.868	-13.113	-5.615
30.06.	2004	PAF	27.360	11.208	13.974	3.156	13.386	8.052	1.338	384	40.384	16.734	-13.024	-5.526
30.09.	2004	PAF	27.816	11.432	14.224	3.197	13.592	8.235	1.367	377	41.232	17.120	-13.416	-5.688
Region 10 Ingolstadt														
30.09.	2003	R 10	154.553	60.610	79.463	17.207	75.090	43.403	9.889	2.860	161.324	66.027	-6.771	-5.417
31.12.	2003	R 10	151.019	59.708	76.471	16.755	74.548	42.953	9.163	2.703	158.383	65.144	-7.364	-5.436
31.03.	2004	R 10	150.056	59.403	75.602	16.553	74.454	42.850	9.146	2.689	157.828	64.903	-7.772	-5.500
30.06.	2004	R 10	151.510	59.295	76.850	16.501	74.660	42.794	9.450	2.754	158.585	64.582	-7.075	-5.287
30.09.	2004	R 10	153.978	60.655	78.191	16.797	75.787	43.858	9.399	2.734	161.280	66.046	-7.312	-5.391
Oberbayern														
30.09.	2003	OBB	1.603.793	721.951	549.933	140.926	1.053.860	581.025	184.573	74.109	1.487.516	686.806	+116.277	+35.145
31.12.	2003	OBB	1.575.469	714.956	528.541	137.201	1.046.928	577.755	177.247	72.314	1.463.902	681.058	+111.567	+33.898
31.03.	2004	OBB	1.564.637	711.712	520.439	135.248	1.044.198	576.464	177.379	72.644	1.453.962	677.795	+110.675	+33.917
30.06.	2004	OBB	1.575.800	710.706	533.464	136.074	1.042.336	574.632	180.660	73.263	1.463.258	676.837	+112.542	+33.869
30.09.	2004	OBB	1.600.094	724.216	548.114	140.634	1.051.980	583.582	181.634	73.852	1.482.924	687.768	+117.170	+36.448
Bayern														
30.09.	2003	BAY	4.373.417	1.949.599	1.858.575	492.883	2.514.842	1.456.716	346.313	133.912	4.304.376	1.930.828	+69.041	+18.771
31.12.	2003	BAY	4.273.812	1.927.761	1.776.539	479.728	2.497.273	1.448.033	329.826	129.750	4.214.236	1.911.199	+59.576	+16.562
31.03.	2004	BAY	4.240.311	1.915.943	1.751.173	472.387	2.489.138	1.443.556	329.925	129.938	4.181.301	1.899.774	+59.010	+16.169
30.06.	2004	BAY	4.288.495	1.914.286	1.803.720	475.660	2.484.775	1.438.626	337.514	131.312	4.225.755	1.897.712	+62.740	+16.574
30.09.	2004	BAY	4.354.330	1.946.528	1.842.843	483.980	2.511.487	1.462.548	338.371	131.499	4.288.471	1.928.731	+65.859	+17.797

Sozialversicherungspflichtig Beschäftigte in der Region 10 Ingolstadt (1-Jahres-Vergleich)

Quelle: Bayerisches Landesamt für Statistik und Datenverarbeitung; München

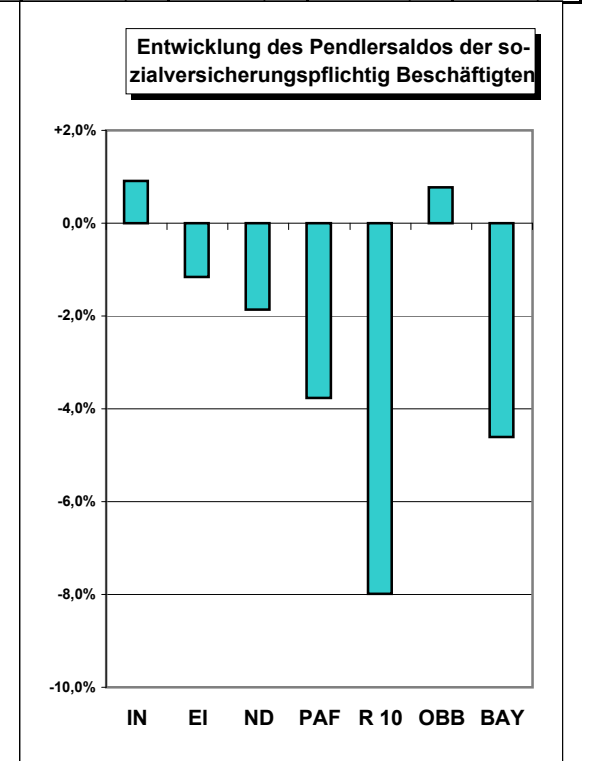
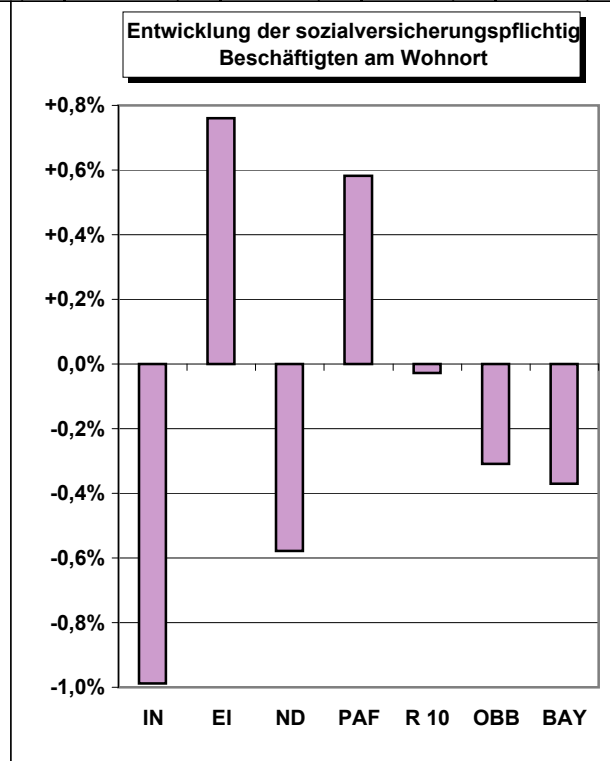
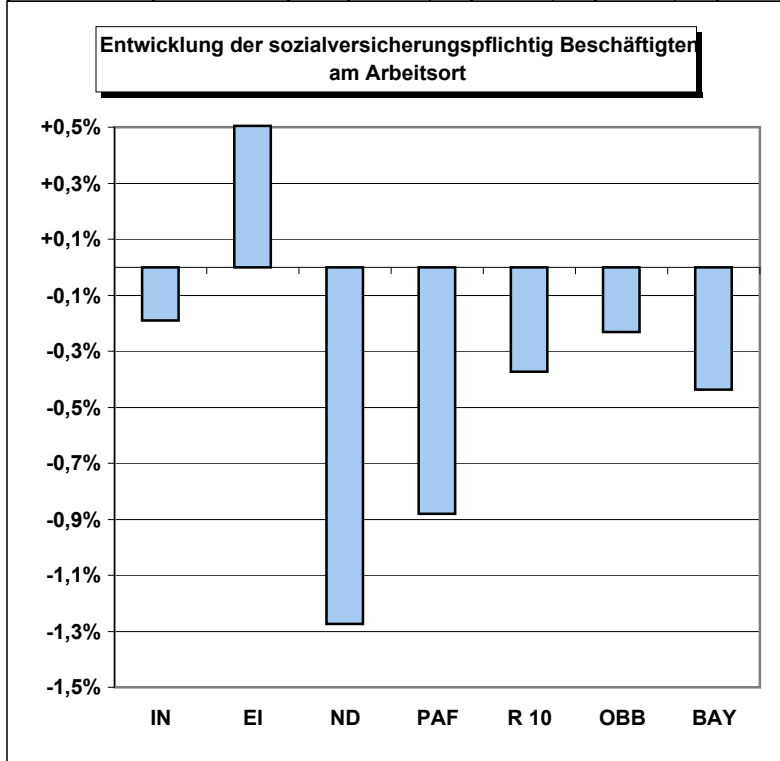
Entwicklung, Diagramme, Erläuterungen

Stadtentwicklung und Statistik

Datum von	Datum bis	Ort	Beschäftigte ... am Arbeitsort								... am Wohnort		Pendlersaldo	
			gesamt	weiblich	Arbeiter		Angestellte		Ausländer		gesamt	weiblich	gesamt	weiblich
					gesamt	weiblich	gesamt	weiblich	gesamt	weiblich				

In absoluten Zahlen			Entwicklung von 30.09.2003 bis 30.09.2004											
30.09.2003	30.09.2004	IN	-142	+64	-420	-109	+278	+173	-137	-37	-431	-190	+279	+254
30.09.2003	30.09.2004	EI	+136	+71	-176	-124	+312	+195	-102	-19	+336	+140	-200	-69
30.09.2003	30.09.2004	ND	-322	-54	-276	-34	-46	-20	-105	-9	-188	-43	-134	-11
30.09.2003	30.09.2004	PAF	-247	-36	-400	-143	+153	+107	-146	-61	+239	+112	-486	-148
30.09.2003	30.09.2004	R 10	-575	+45	-1.272	-410	+697	+455	-490	-126	-44	+19	-541	+26
30.09.2003	30.09.2004	OBB	-3.699	+2.265	-1.819	-292	-1.880	+2.557	-2.939	-257	-4.592	+962	+893	+1.303
30.09.2003	30.09.2004	BAY	-19.087	-3.071	-15.732	-8.903	-3.355	+5.832	-7.942	-2.413	-15.905	-2.097	-3.182	-974

In Prozent			Entwicklung von 30.09.2003 bis 30.09.2004											
30.09.2003	30.09.2004	IN	-0,2%	+0,2%	-1,1%	-1,5%	+0,8%	+0,9%	-2,6%	-2,4%	-1,0%	-1,1%	+0,9%	+3,3%
30.09.2003	30.09.2004	EI	+0,5%	+0,6%	-1,3%	-3,5%	+2,3%	+2,2%	-6,6%	-3,8%	+0,8%	+0,8%	-1,2%	-1,4%
30.09.2003	30.09.2004	ND	-1,3%	-0,5%	-2,1%	-1,2%	-0,4%	-0,3%	-7,0%	-2,5%	-0,6%	-0,3%	-1,9%	-0,4%
30.09.2003	30.09.2004	PAF	-0,9%	-0,3%	-2,7%	-4,3%	+1,1%	+1,3%	-9,6%	-13,9%	+0,6%	+0,7%	-3,8%	-2,7%
30.09.2003	30.09.2004	R 10	-0,4%	+0,1%	-1,6%	-2,4%	+0,9%	+1,0%	-5,0%	-4,4%	-0,0%	+0,0%	-8,0%	+0,5%
30.09.2003	30.09.2004	OBB	-0,2%	+0,3%	-0,3%	-0,2%	-0,2%	+0,4%	-1,6%	-0,3%	-0,3%	+0,1%	+0,8%	+3,7%
30.09.2003	30.09.2004	BAY	-0,4%	-0,2%	-0,8%	-1,8%	-0,1%	+0,4%	-2,3%	-1,8%	-0,4%	-0,1%	-4,6%	-5,2%



Sozialversicherungspflichtig Beschäftigte in der Region 10 Ingolstadt nach Wirtschaftsgruppen (5-Jahres-Vergleich)

Quelle: Bayerisches Landesamt für Statistik und Datenverarbeitung; München

Absolute Zahlen

kursiv=Schätzung

Stadt Ingolstadt; Stadtentwicklung und Statistik

Datum	Jahr	Ort	Gesamt	Land- u. Forstw.	Produzierendes Gewerbe	davon				Handel, Gastgew. u. Verkehr	davon			sons-tige Dienstleist.	davon				Dienstleistungen gesamt
						Bergbau	Verarb. Gewerbe	Energie-wirt., Wasser-vers.	Bau-gew.		Handel	Gastge-werbe	Verkehr, Nach-richten		Kredit- u. Versiche-rungs-gew.	sonstige Dienstl. *	Öffentl. Verwaltung u.ä.	Öff. u. priv. Dienstl. (ohne öffentl. Verw.)	
Stadt Ingolstadt																			
30.09.	2000	IN	72.725	346	40.723	123	37.849	222	2.529	11.983	8.746	1.188	2.049	19.667	1.568	6.788	3.014	8.297	31.650
30.09.	2001	IN	75.506	345	42.131	145	39.273	229	2.484	12.012	8.444	1.378	2.190	21.016	1.610	7.762	3.073	8.571	33.028
30.09.	2002	IN	74.946	341	42.118	138	39.589	230	2.171	11.783	8.165	1.352	2.266	20.703	1.612	7.095	3.113	8.883	32.486
30.09.	2003	IN	74.217	323	42.208	.	39.857	.	2.010	10.954	7.548	1.335	2.071	20.723	1.581	7.133	2.942	9.067	31.677
30.09.	2004	IN	74.075	300	42.057	61	39.963	236	1.797	10.458	7.189	1.316	1.953	21.258	1.604	7.403	2.924	9.327	31.716
Landkreis Eichstätt																			
30.09.	2000	EI	25.741	193	12.132	1.131	7.271	243	3.487	5.129	3.502	849	778	8.280	733	1.631	1.207	4.709	13.409
30.09.	2001	EI	26.482	201	12.034	1.152	7.493	233	3.156	5.730	3.867	914	949	8.506	731	1.712	1.207	4.856	14.236
30.09.	2002	EI	26.729	194	11.869	1.094	7.373	206	3.196	5.829	3.966	895	968	8.836	762	1.827	1.216	5.031	14.665
30.09.	2003	EI	26.970	185	11.815	1.098	7.445	197	3.075	5.858	3.931	910	1.017	9.111	779	1.913	1.312	5.107	14.969
30.09.	2004	EI	27.106	207	11.811	1.025	7.571	199	3.016	5.866	3.993	864	1.009	9.222	798	1.988	1.302	5.134	15.088
Landkreis Neuburg-Schrobenhausen																			
30.09.	2000	ND	25.320	365	12.985	130	8.227	163	4.465	5.039	3.656	375	1.008	6.930	904	873	1.608	3.545	11.969
30.09.	2001	ND	25.593	359	12.747	115	8.649	159	3.824	5.195	3.661	385	1.149	7.289	917	1.069	1.599	3.704	12.484
30.09.	2002	ND	25.530	377	12.482	129	8.410	153	3.790	5.155	3.580	392	1.183	7.515	906	1.143	1.580	3.886	12.670
30.09.	2003	ND	25.303	357	12.128	124	8.202	162	3.640	5.242	3.552	371	1.319	7.573	910	1.171	1.504	3.988	12.815
30.09.	2004	ND	24.981	296	11.961	125	8.240	167	3.429	5.124	3.483	356	1.285	7.597	927	1.154	1.483	4.033	12.721
Landkreis Pfaffenhofen a.d.Ilm																			
30.09.	2000	PAF	27.033	435	12.364	95	9.216	524	2.529	6.459	4.199	524	1.736	7.770	902	1.258	1.916	3.694	14.229
30.09.	2001	PAF	27.827	443	12.264	95	9.156	470	2.543	6.880	4.401	545	1.934	8.238	891	1.607	1.934	3.806	15.118
30.09.	2002	PAF	28.196	484	12.217	89	8.893	354	2.881	7.117	4.550	566	2.001	8.377	883	1.621	1.911	3.962	15.494
30.09.	2003	PAF	28.063	453	12.229	80	8.807	580	2.762	7.085	4.464	508	2.113	8.295	863	1.563	1.862	4.007	15.380
30.09.	2004	PAF	27.816	446	11.861	78	9.000	547	2.236	7.040	4.646	429	1.965	8.468	876	1.644	1.865	4.083	15.508
Region 10 Ingolstadt																			
30.09.	2000	R 10	150.819	1.339	78.204	1.479	62.563	1.152	13.010	28.610	20.103	2.936	5.571	42.647	4.107	10.550	7.745	20.245	71.257
30.09.	2001	R 10	155.408	1.348	79.176	1.507	64.571	1.091	12.007	29.817	20.373	3.222	6.222	45.049	4.149	12.150	7.813	20.937	74.866
30.09.	2002	R 10	155.401	1.396	78.686	1.312	64.265	713	12.038	29.884	20.261	3.205	6.418	45.431	4.163	11.686	7.820	21.762	75.315
30.09.	2003	R 10	154.553	1.318	78.380	1.302	64.311	939	11.487	29.139	19.495	3.124	6.520	45.702	4.133	11.780	7.620	22.169	74.841
30.09.	2004	R 10	153.978	1.249	77.690	1.289	64.774	1.149	10.478	28.488	19.311	2.965	6.212	46.545	4.205	12.189	7.574	22.577	75.033
Oberbayern																			
30.09.	2000	OBB	1.613.496	11.460	529.320	4.171	410.300	15.192	99.657	393.896	249.916	63.192	80.788	678.282	92.789	223.868	77.472	284.153	1.072.178
30.09.	2001	OBB	1.648.519	11.499	529.082	4.148	417.916	10.590	96.428	404.170	253.106	64.884	86.180	703.464	94.224	239.974	79.436	289.830	1.107.634
30.09.	2002	OBB	1.638.468	11.689	515.064	3.904	409.577	9.020	92.563	398.911	252.057	64.004	82.850	712.705	94.435	238.061	82.459	297.750	1.111.616
30.09.	2003	OBB	1.603.793	11.404	498.727	3.643	399.036	7.757	88.291	382.271	240.790	62.620	78.861	711.244	92.545	234.519	84.913	299.267	1.093.515
30.09.	2004	OBB	1.600.094	11.345	491.043	3.328	394.796	9.595	83.324	381.824	240.613	62.886	78.325	715.733	92.387	239.736	83.369	300.241	1.097.557
Bayern																			
30.09.	2000	BAY	4.449.049	35.631	1.789.151	14.266	1.398.886	41.447	334.552	1.028.718	683.787	142.564	202.367	1.594.539	190.675	443.761	224.745	735.358	2.623.257
30.09.	2001	BAY	4.497.323	35.157	1.777.550	13.842	1.409.135	36.117	318.456	1.044.698	687.163	145.773	211.762	1.639.342	193.000	469.497	225.909	750.936	2.684.040
30.09.	2002	BAY	4.460.020	35.047	1.728.385	13.287	1.377.990	34.952	302.156	1.030.997	677.537	144.672	208.788	1.665.347	192.984	470.160	230.795	771.408	2.696.344
30.09.	2003	BAY	4.373.417	33.820	1.674.735	12.282	1.342.580	33.659	286.214	998.704	654.883	139.674	204.147	1.665.831	188.622	468.537	232.227	776.445	2.664.535
30.09.	2004	BAY	4.354.330	33.216	1.647.917	11.752	1.328.735	35.450	271.980	993.394	653.095	138.443	201.856	1.679.283	189.408	480.661	232.521	776.693	2.672.677

* Grundstückswesen, Vermietung, Dienstleistungen f. Unternehmen

Sozialversicherungspflichtig Beschäftigte in der Region 10 Ingolstadt nach Wirtschaftsgruppen (5-Jahres-Vergleich)

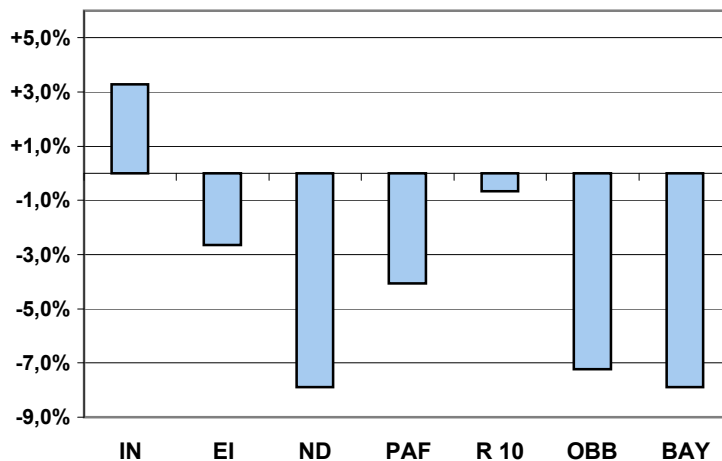
Quelle: Bayerisches Landesamt für Statistik und Datenverarbeitung; München

Entwicklung, Diagramme, Erläuterungen

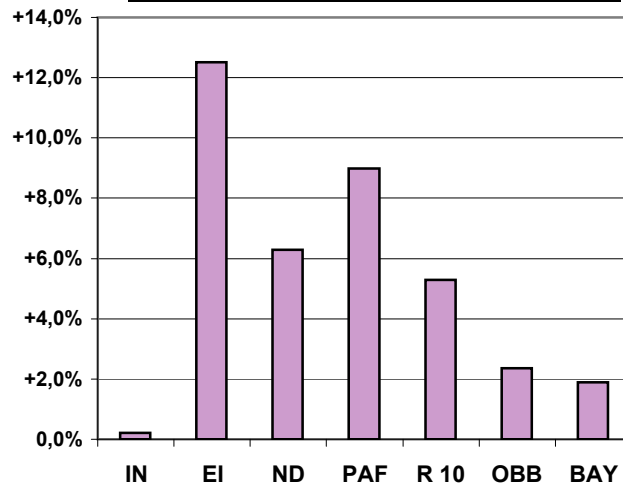
Stadt Ingolstadt; Stadtentwicklung und Statistik

Datum von	Datum bis	Ort	Gesamt	Land- u. Forstw.	Produzierendes Gewerbe	davon				Handel, Gastgew. u. Verkehr	davon			sons-tige Dienstleist.	davon				Dienstleistungen gesamt																		
						Bergbau	Verarb. Gewerbe	Energie-wirt., Wasser-vers.	Bau-gew.		Handel	Gastge-werbe	Verkehr, Nach-richten		Kredit- u. Versiche-rungs-gew.	sonstige Dienstl. *	Öffentl. Verwal-tung u.ä.	Öff. u. priv. Dienstl. (ohne öffentl. Verw.)																			
In absoluten Zahlen																			Entwicklung von 30.09.2000 bis 30.09.2004																		
30.09.2000	30.09.2004	IN	+1.350	-46	+1.334	.	+2.114	.	-732	-1.525	-1.557	+128	-96	+1.591	+36	+615	-90	+1.030	+66																		
30.09.2000	30.09.2004	EI	+1.365	+14	-321	-106	+300	-44	-471	+737	+491	+15	+231	+942	+65	+357	+95	+425	+1.679																		
30.09.2000	30.09.2004	ND	-339	-69	-1.024	-5	+13	+4	-1.036	+85	-173	-19	+277	+667	+23	+281	-125	+488	+752																		
30.09.2000	30.09.2004	PAF	+783	+11	-503	-17	-216	+23	-293	+581	+447	-95	+229	+698	-26	+386	-51	+389	+1.279																		
30.09.2000	30.09.2004	R 10	+3.159	-90	-514	-190	+2.211	-3	-2.532	-122	-792	+29	+641	+3.898	+98	+1.639	-171	+2.332	+3.776																		
30.09.2000	30.09.2004	OBB	-13.402	-115	-38.277	-843	-15.504	-5.597	-16.333	-12.072	-9.303	-306	-2.463	+37.451	-402	+15.868	+5.897	+16.088	+25.379																		
30.09.2000	30.09.2004	BAY	-94.719	-2.415	-141.234	-2.514	-70.151	-5.997	-62.572	-35.324	-30.692	-4.121	-511	+84.744	-1.267	+36.900	+7.776	+41.335	+49.420																		
In Prozent																			Entwicklung von 30.09.2000 bis 30.09.2004																		
30.09.2000	30.09.2004	IN	+1,9%	-13,3%	+3,3%	.	+5,6%	.	-28,9%	-12,7%	-17,8%	+10,8%	-4,7%	+8,1%	+2,3%	+9,1%	-3,0%	+12,4%	+0,2%																		
30.09.2000	30.09.2004	EI	+5,3%	+7,3%	-2,6%	-9,4%	+4,1%	-18,1%	-13,5%	+14,4%	+14,0%	+1,8%	+29,7%	+11,4%	+8,9%	+21,9%	+7,9%	+9,0%	+12,5%																		
30.09.2000	30.09.2004	ND	-1,3%	-18,9%	-7,9%	-3,8%	+0,2%	+2,5%	-23,2%	+1,7%	-4,7%	-5,1%	+27,5%	+9,6%	+2,5%	+32,2%	-7,8%	+13,8%	+6,3%																		
30.09.2000	30.09.2004	PAF	+2,9%	+2,5%	-4,1%	-17,9%	-2,3%	+4,4%	-11,6%	+9,0%	+10,6%	-18,1%	+13,2%	+9,0%	-2,9%	+30,7%	-2,7%	+10,5%	+9,0%																		
30.09.2000	30.09.2004	R 10	+2,1%	-6,7%	-0,7%	-12,8%	+3,5%	-0,3%	-19,5%	-0,4%	-3,9%	+1,0%	+11,5%	+9,1%	+2,4%	+15,5%	-2,2%	+11,5%	+5,3%																		
30.09.2000	30.09.2004	OBB	-0,8%	-1,0%	-7,2%	-20,2%	-3,8%	-36,8%	-16,4%	-3,1%	-3,7%	-0,5%	-3,0%	+5,5%	-0,4%	+7,1%	+7,6%	+5,7%	+2,4%																		
30.09.2000	30.09.2004	BAY	-2,1%	-6,8%	-7,9%	-17,6%	-5,0%	-14,5%	-18,7%	-3,4%	-4,5%	-2,9%	-0,3%	+5,3%	-0,7%	+8,3%	+3,5%	+5,6%	+1,9%																		

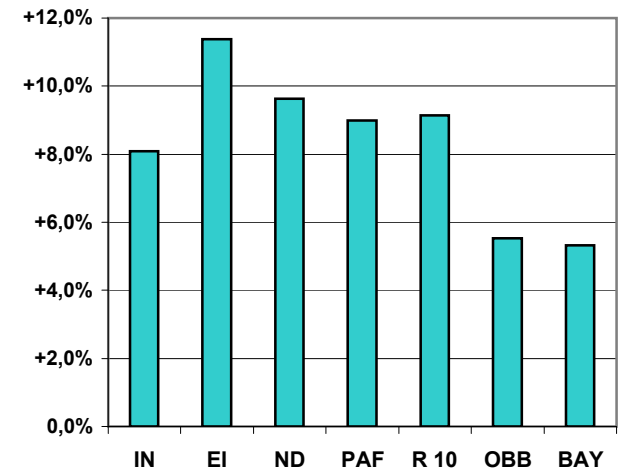
Entwicklung der sozialversicherungspflichtig Beschäftigten im Produzierenden Gewerbe



Entwicklung der sozialversicherungspflichtig Beschäftigten im Dienstleistungsbereich



Entwicklung der sozialversicherungspflichtig Beschäftigten bei den "sonstigen Dienstleist."



Sozialversicherungspflichtig Beschäftigte in der Region 10 Ingolstadt nach Wirtschaftsgruppen (1-Jahres-Vergleich)

Quelle: Bayerisches Landesamt für Statistik und Datenverarbeitung; München

Absolute Zahlen

kursiv=Schätzung

Stadt Ingolstadt; Stadtentwicklung und Statistik

Datum	Jahr	Ort	Gesamt	Land- u. Forstw.	Produzierendes Gewerbe	davon				Handel, Gastgew. u. Verkehr	davon			sonstige Dienstleist.	davon				Dienstleistungen gesamt
						Bergbau	Verarb. Gewerbe	Energie-wirt., Wasser- vers.	Bau- gew.		Handel	Gastge- werbe	Verkehr, Nach- richten		Kredit- u. Versiche- rungs-gew.	sonstige Dienstl.	Öffentl. Verwal- tung u.ä.	Öff. u. priv. Dienstl. (ohne öffentl. Verw.)	
Stadt Ingolstadt																			
30.09.	2003	IN	74.217	323	42.208	.	39.857	.	2.010	10.954	7.548	1.335	2.071	20.723	1.581	7.133	2.942	9.067	31.677
31.12.	2003	IN	72.986	242	41.727	.	39.673	.	1.733	10.693	7.383	1.320	1.990	20.318	1.579	6.712	2.917	9.110	31.011
31.03.	2004	IN	72.440	294	41.485	74	39.507	228	1.676	10.378	7.088	1.337	1.953	20.278	1.574	6.596	2.913	9.195	30.656
30.06.	2004	IN	72.907	301	41.545	70	39.479	221	1.775	10.345	7.043	1.319	1.983	20.712	1.555	7.119	2.898	9.140	31.057
30.09.	2004	IN	74.075	300	42.057	61	39.963	236	1.797	10.458	7.189	1.316	1.953	21.258	1.604	7.403	2.924	9.327	31.716
Landkreis Eichstätt																			
30.09.	2003	EI	26.970	185	11.815	1.098	7.445	197	3.075	5.858	3.931	910	1.017	9.111	779	1.913	1.312	5.107	14.969
31.12.	2003	EI	26.228	157	11.313	944	7.344	194	2.831	5.675	3.948	791	936	9.083	791	1.905	1.309	5.078	14.758
31.03.	2004	EI	26.009	185	11.094	862	7.338	197	2.697	5.638	3.891	746	1.001	9.092	768	1.973	1.312	5.039	14.730
30.06.	2004	EI	26.627	196	11.548	1.010	7.390	198	2.950	5.769	3.873	867	1.029	9.114	775	1.973	1.317	5.049	14.883
30.09.	2004	EI	27.106	207	11.811	1.025	7.571	199	3.016	5.866	3.993	864	1.009	9.222	798	1.988	1.302	5.134	15.088
Landkreis Neuburg-Schrobenhausen																			
30.09.	2003	ND	25.303	357	12.128	124	8.202	162	3.640	5.242	3.552	371	1.319	7.573	910	1.171	1.504	3.988	12.815
31.12.	2003	ND	24.485	281	11.674	107	8.163	166	3.238	5.061	3.474	341	1.246	7.466	905	1.108	1.487	3.966	12.527
31.03.	2004	ND	24.460	294	11.598	109	8.113	164	3.212	5.090	3.446	344	1.300	7.475	900	1.117	1.488	3.970	12.565
30.06.	2004	ND	24.616	300	11.774	120	8.088	166	3.400	5.070	3.397	359	1.314	7.469	891	1.138	1.483	3.957	12.539
30.09.	2004	ND	24.981	296	11.961	125	8.240	167	3.429	5.124	3.483	356	1.285	7.597	927	1.154	1.483	4.033	12.721
Landkreis Pfaffenhofen a.d.Ilm																			
30.09.	2003	PAF	28.063	453	12.229	80	8.807	580	2.762	7.085	4.464	508	2.113	8.295	863	1.563	1.862	4.007	15.380
31.12.	2003	PAF	27.320	339	11.793	61	8.697	560	2.475	6.932	4.471	485	1.976	8.255	838	1.521	1.877	4.019	15.187
31.03.	2004	PAF	27.147	412	11.621	75	8.636	548	2.362	6.878	4.469	442	1.967	8.235	829	1.557	1.853	3.996	15.113
30.06.	2004	PAF	27.360	441	11.741	80	8.918	543	2.200	6.946	4.530	441	1.975	8.231	821	1.559	1.846	4.005	15.177
30.09.	2004	PAF	27.816	446	11.861	78	9.000	547	2.236	7.040	4.646	429	1.965	8.468	876	1.644	1.865	4.083	15.508
Region 10 Ingolstadt																			
30.09.	2003	R 10	154.553	1.318	78.380	1.302	64.311	939	11.487	29.139	19.495	3.124	6.520	45.702	4.133	11.780	7.620	22.169	74.841
31.12.	2003	R 10	151.019	1.019	76.507	1.112	63.877	920	10.277	28.361	19.276	2.937	6.148	45.122	4.113	11.246	7.590	22.173	73.483
31.03.	2004	R 10	150.056	1.185	75.798	1.120	63.594	1.137	9.947	27.984	18.894	2.869	6.221	45.080	4.071	11.243	7.566	22.200	73.064
30.06.	2004	R 10	151.510	1.238	76.608	1.280	63.875	1.128	10.325	28.130	18.843	2.986	6.301	45.526	4.042	11.789	7.544	22.151	73.656
30.09.	2004	R 10	153.978	1.249	77.690	1.289	64.774	1.149	10.478	28.488	19.311	2.965	6.212	46.545	4.205	12.189	7.574	22.577	75.033
Oberbayern																			
30.09.	2003	OBB	1.603.793	11.404	498.727	3.643	399.036	7.757	88.291	382.271	240.790	62.620	78.861	711.244	92.545	234.519	84.913	299.267	1.093.515
31.12.	2003	OBB	1.575.469	8.812	484.373	3.109	394.454	7.596	79.214	375.093	239.009	58.957	77.127	707.051	91.851	231.259	85.292	298.649	1.082.144
31.03.	2004	OBB	1.564.637	9.930	479.431	3.018	391.740	9.730	74.943	371.534	237.097	57.769	76.668	703.593	91.433	231.988	83.530	296.642	1.075.127
30.06.	2004	OBB	1.575.800	11.159	485.429	3.326	390.663	9.649	81.791	374.839	236.180	61.368	77.291	704.212	90.693	234.326	83.060	296.133	1.079.051
30.09.	2004	OBB	1.600.094	11.345	491.043	3.328	394.796	9.595	83.324	381.824	240.613	62.886	78.325	715.733	92.387	239.736	83.369	300.241	1.097.557
Bayern																			
30.09.	2003	BAY	4.373.417	33.820	1.674.735	12.282	1.342.580	33.659	286.214	998.704	654.883	139.674	204.147	1.665.831	188.622	468.537	232.227	776.445	2.664.535
31.12.	2003	BAY	4.273.812	26.069	1.616.796	10.239	1.322.933	33.382	250.242	978.471	648.514	130.384	199.573	1.652.019	187.682	457.103	231.943	775.291	2.630.490
31.03.	2004	BAY	4.240.311	29.482	1.596.598	10.604	1.313.683	35.268	237.043	967.898	641.528	128.180	198.190	1.645.865	186.310	458.364	231.549	769.642	2.613.763
30.06.	2004	BAY	4.288.495	33.065	1.624.884	11.731	1.312.529	35.128	265.496	976.138	639.869	136.395	199.874	1.653.924	185.066	468.906	231.922	768.030	2.630.062
30.09.	2004	BAY	4.354.330	33.216	1.647.917	11.752	1.328.735	35.450	271.980	993.394	653.095	138.443	201.856	1.679.283	189.408	480.661	232.521	776.693	2.672.677

* Grundstückswesen, Vermietung, Dienstleistungen f. Unternehmen

Sozialversicherungspflichtig Beschäftigte in der Region 10 Ingolstadt nach Wirtschaftsgruppen (1-Jahres-Vergleich)

Quelle: Bayerisches Landesamt für Statistik und Datenverarbeitung; München

Entwicklung, Diagramme, Erläuterungen

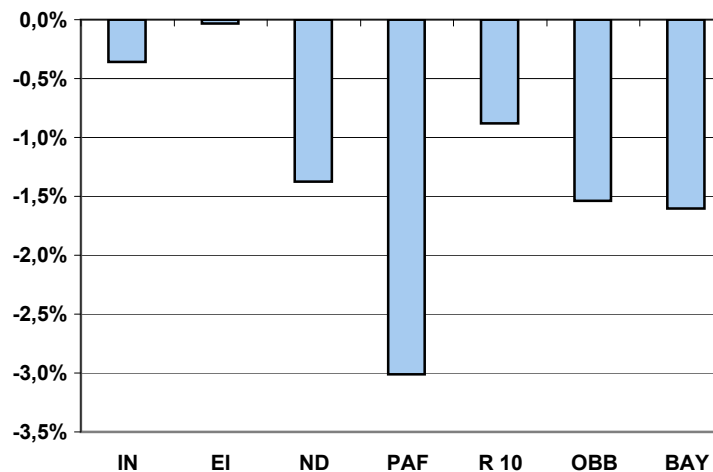
Stadt Ingolstadt: Stadtentwicklung und Statistik

Datum von	Datum bis	Ort	Gesamt	Land- u. Forstw.	Produzierendes Gewerbe	davon				Handel, Gastgew. u. Verkehr	davon			sonstige Dienstleist.	davon				Dienstleistungen gesamt
						Bergbau	Verarb. Gewerbe	Energie-wirt., Wasser-vers.	Bau-gew.		Handel	Gastge-werbe	Verkehr, Nach-richten		Kredit- u. Versiche-rungs-gew.	sonstige Dienstl.	Öffentl. Verwal-tung u.ä.	Öff. u. priv. Dienstl. (ohne öffentl. Verw.)	

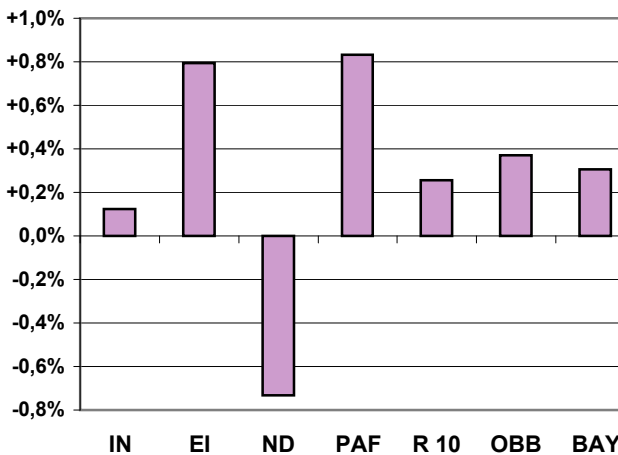
In absoluten Zahlen		Entwicklung von 30.09.2003 bis 30.09.2004																	
30.09.2003	30.09.2004	IN	-142	-23	-151	.	+106	.	-213	-496	-359	-19	-118	+535	+23	+270	-18	+260	+39
30.09.2003	30.09.2004	EI	+136	+22	-4	-73	+126	+2	-59	+8	+62	-46	-8	+111	+19	+75	-10	+27	+119
30.09.2003	30.09.2004	ND	-322	-61	-167	+1	+38	+5	-211	-118	-69	-15	-34	+24	+17	-17	-21	+45	-94
30.09.2003	30.09.2004	PAF	-247	-7	-368	-2	+193	-33	-526	-45	+182	-79	-148	+173	+13	+81	+3	+76	+128
30.09.2003	30.09.2004	R 10	-575	-69	-690	-13	+463	+210	-1.009	-651	-184	-159	-308	+843	+72	+409	-46	+408	+192
30.09.2003	30.09.2004	OBB	-3.699	-59	-7.684	-315	-4.240	+1.838	-4.967	-447	-177	+266	-536	+4.489	-158	+5.217	-1.544	+974	+4.042
30.09.2003	30.09.2004	BAY	-19.087	-604	-26.818	-530	-13.845	+1.791	-14.234	-5.310	-1.788	-1.231	-2.291	+13.452	+786	+12.124	+294	+248	+8.142

In Prozent		Entwicklung von 30.09.2003 bis 30.09.2004																	
30.09.2003	30.09.2004	IN	-0,2%	-7,1%	-0,4%	.	+0,3%	.	-10,6%	-4,5%	-4,8%	-1,4%	-5,7%	+2,6%	+1,5%	+3,8%	-0,6%	+2,9%	+0,1%
30.09.2003	30.09.2004	EI	+0,5%	+11,9%	-0,0%	-6,6%	+1,7%	+1,0%	-1,9%	+0,1%	+1,6%	-5,1%	-0,8%	+1,2%	+2,4%	+3,9%	-0,8%	+0,5%	+0,8%
30.09.2003	30.09.2004	ND	-1,3%	-17,1%	-1,4%	+0,8%	+0,5%	+3,1%	-5,8%	-2,3%	-1,9%	-4,0%	-2,6%	+0,3%	+1,9%	-1,5%	-1,4%	+1,1%	-0,7%
30.09.2003	30.09.2004	PAF	-0,9%	-1,5%	-3,0%	-2,5%	+2,2%	-5,7%	-19,0%	-0,6%	+4,1%	-15,6%	-7,0%	+2,1%	+1,5%	+5,2%	+0,2%	+1,9%	+0,8%
30.09.2003	30.09.2004	R 10	-0,4%	-5,2%	-0,9%	-1,0%	+0,7%	+22,4%	-8,8%	-2,2%	-0,9%	-5,1%	-4,7%	+1,8%	+1,7%	+3,5%	-0,6%	+1,8%	+0,3%
30.09.2003	30.09.2004	OBB	-0,2%	-0,5%	-1,5%	-8,6%	-1,1%	+23,7%	-5,6%	-0,1%	-0,1%	+0,4%	-0,7%	+0,6%	-0,2%	+2,2%	-1,8%	+0,3%	+0,4%
30.09.2003	30.09.2004	BAY	-0,4%	-1,8%	-1,6%	-4,3%	-1,0%	+5,3%	-5,0%	-0,5%	-0,3%	-0,9%	-1,1%	+0,8%	+0,4%	+2,6%	+0,1%	+0,0%	+0,3%

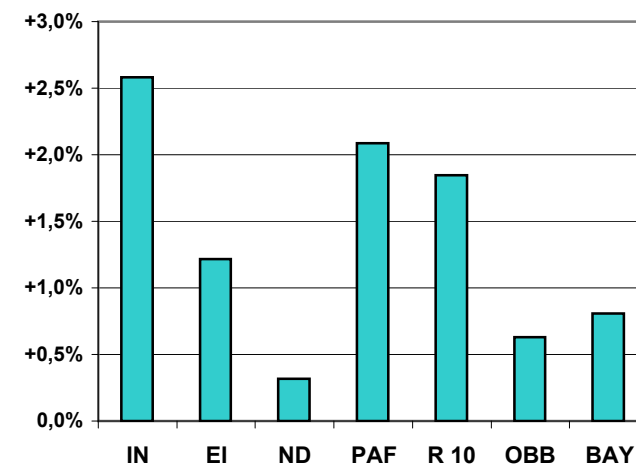
Entwicklung der sozialversicherungspflichtig Beschäftigten im Produzierenden Gewerbe



Entwicklung der sozialversicherungspflichtig Beschäftigten im Dienstleistungsbereich



Entwicklung der sozialversicherungspflichtig Beschäftigten bei den "sonstigen Dienstleist."



Arbeitslose und Arbeitslosigkeit im regionalen und überregionalen Vergleich

Quelle: Arbeitsamt Ingolstadt; Landesarbeitsamt Südbayern, Bundesanstalt für Arbeit

Stadt Ingolstadt; Stadtentwicklung und Statistik

Jahr	Monat	Hauptamt Ingolstadt absolut	Hauptamt Ingolstadt in %	Dienstst. Eichstätt absolut	Dienstst. Eichstätt in %	Dienstst. Neuburg absolut	Dienstst. Neuburg in %	Dienstst. Pfaffenhofen absolut	Dienstst. Pfaffenhofen in %	AA-Bezirk Ingolstadt absolut	AA-Bezirk Ingolstadt in %	Oberbayern absolut	Oberbayern in %	Bayern absolut	Bayern in %	Bundesgebiet / West absolut	Bundesgebiet / West in %
Vierteljährliche Werte																	
2000	Dez	5.373	5,9	1.391	4,2	1.925	5,2	1.902	5,7	10.591	5,4	80.379	4,6	329.337	6,0	2.453.615	8,3
2001	Mrz	5.422	5,9	1.520	4,6	2.006	5,4	1.969	5,9	10.917	5,6	84.573	4,9	358.422	6,5	2.538.904	8,6
2001	Jun	4.943	5,3	1.090	3,2	1.683	4,4	1.710	5,0	9.426	4,7	71.793	4,0	295.779	5,3	2.380.195	7,9
2001	Sep	5.320	5,7	1.169	3,4	1.794	4,7	1.753	5,1	10.036	5,0	76.112	4,3	314.156	5,6	2.421.833	8,0
2001	Dez	5.982	6,4	1.493	4,4	2.096	5,5	1.990	5,8	11.561	5,8	90.601	5,1	369.131	6,6	2.583.957	8,6
2002	Mrz	6.332	6,8	1.679	4,9	2.209	5,8	2.135	6,2	12.355	6,2	98.780	5,6	405.157	7,3	2.682.598	8,9
2002	Jun	5.815	6,1	1.250	3,6	1.923	5,0	1.815	5,1	10.803	5,3	91.108	5,0	353.637	6,3	2.560.366	8,4
2002	Sep	6.054	6,4	1.314	3,8	2.006	5,2	1.923	5,4	11.297	5,6	97.489	5,4	373.079	6,6	2.594.370	8,5
2002	Dez	6.943	7,3	1.639	4,7	2.324	6,1	2.183	6,2	13.089	6,4	113.368	6,3	429.771	7,6	2.779.577	9,2
2003	Mrz	7.558	8,0	1.789	5,1	2.546	6,6	2.575	7,3	14.468	7,1	127.954	7,1	488.614	8,7	2.879.929	9,8
2003	Jun	6.966	7,2	1.158	3,3	2.048	5,3	2.154	6,0	12.326	6,0	113.981	6,2	415.368	7,3	2.663.033	9,0
2003	Sep	6.839	7,1	1.147	3,2	2.098	5,4	2.227	6,2	12.311	6,0	114.816	6,3	419.185	7,4	2.652.978	9,0
2003	Dez	7.259	7,6	1.415	4,0	2.335	6,0	2.277	6,3	13.291	6,4	120.687	6,6	453.370	8,0	2.751.713	9,3
2004	Mrz	7.846	8,2	1.666	4,7	2.357	6,1	2.422	6,7	14.291	6,9	126.515	6,9	484.899	8,5	2.871.482	9,7
2004	Jun	6.958	7,2	1.073	3,0	1.933	5,0	1.826	5,0	11.790	5,7	117.324	6,1	411.920	7,2	2.668.895	9,1
2004	Sep	6.974	7,2	1.151	3,2	2.023	5,2	1.626	4,4	11.774	5,7	111.163	6,1	422.529	7,4	2.700.003	9,2
2004	Dez	7.977	8,2	1.454	4,1	2.431	6,3	2.005	5,5	13.867	6,7	121.935	6,7	473.660	8,3	2.860.339	9,7
Monatliche Werte																	
2003	Dez	7.259	7,6	1.415	4,0	2.335	6,0	2.277	6,3	13.291	6,4	120.687	6,6	453.370	8,0	2.751.713	9,3
2003	Jan	8.068	8,4	1.899	5,3	2.778	7,1	2.700	7,5	15.445	7,5	134.739	7,4	513.427	9,0	2.927.237	9,9
2003	Feb	8.206	8,5	1.918	5,4	2.754	7,1	2.671	7,4	15.549	7,5	133.893	7,3	515.048	9,0	2.945.439	10,0
2003	Mrz	7.846	8,2	1.666	4,7	2.357	6,1	2.422	6,7	14.291	6,9	126.515	6,9	484.899	8,5	2.871.482	9,7
2004	Apr	7.500	7,8	1.323	3,7	2.166	5,6	2.185	6,0	13.174	6,4	119.719	6,5	450.017	7,9	2.804.738	9,5
2004	Mai	7.183	7,4	1.155	3,2	2.038	5,2	2.071	5,6	12.447	6,0	112.772	6,2	423.665	7,4	2.709.654	9,2
2004	Jun	6.958	7,2	1.073	3,0	1.933	5,0	1.826	5,0	11.790	5,7	117.324	6,1	411.920	7,2	2.668.895	9,1
2004	Jul	7.120	7,4	1.141	3,2	2.074	5,3	1.836	5,0	12.171	5,9	112.912	6,2	421.804	7,4	2.759.676	9,4
2004	Aug	7.279	7,5	1.205	3,4	2.131	5,5	1.800	4,9	12.415	6,0	114.819	6,3	434.926	7,6	2.764.337	9,4
2004	Sep	6.974	7,2	1.151	3,2	2.023	5,2	1.626	4,4	11.774	5,7	111.163	6,1	422.529	7,4	2.700.003	9,2
2004	Okt	6.995	7,2	1.086	3,0	2.013	5,2	1.594	4,3	11.688	5,6	118.837	6,2	420.254	7,4	2.692.424	9,1
2004	Nov	7.199	7,4	1.174	3,3	2.133	5,5	1.682	4,6	12.188	5,9	121.601	6,3	434.148	7,6	2.726.924	9,3
2004	Dez	7.977	8,2	1.454	4,1	2.431	6,3	2.005	5,5	13.867	6,7	121.935	6,7	473.660	8,3	2.860.339	9,7

Jahresübersicht

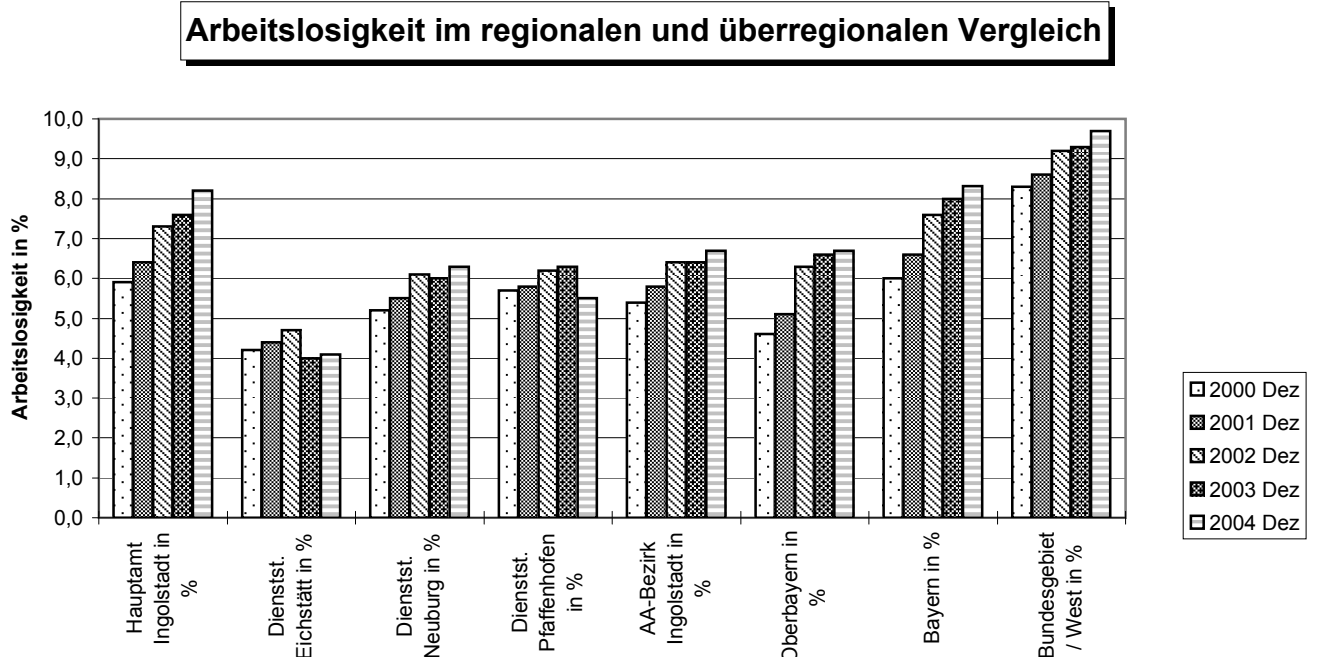
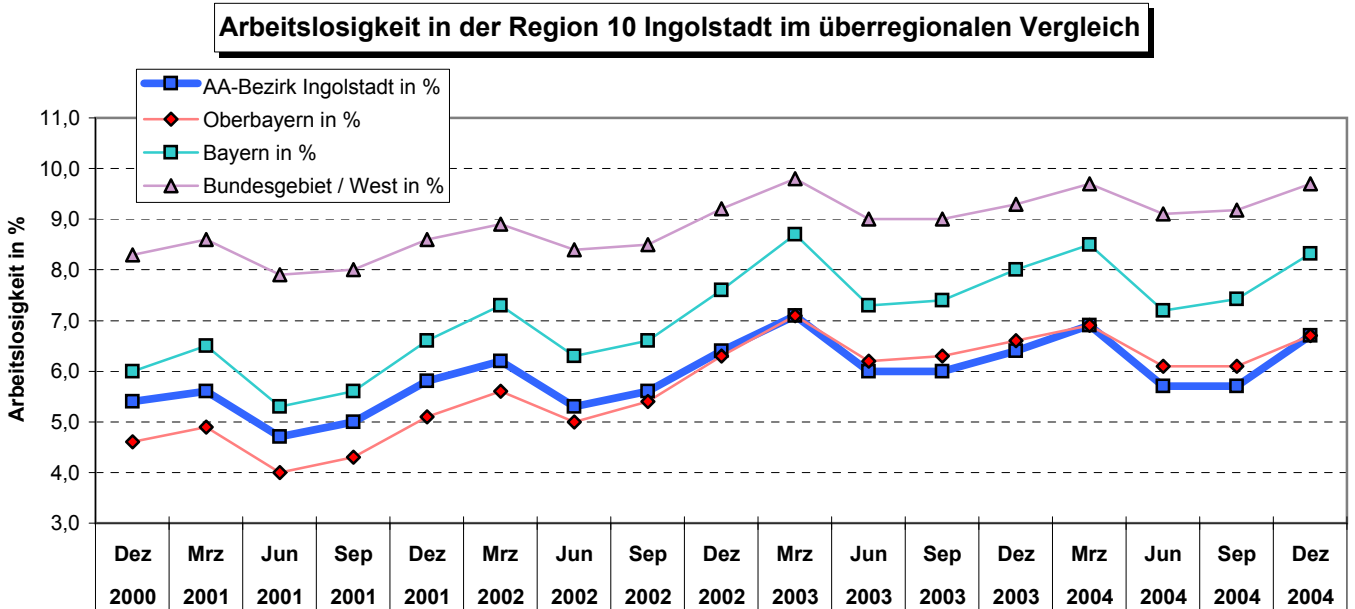
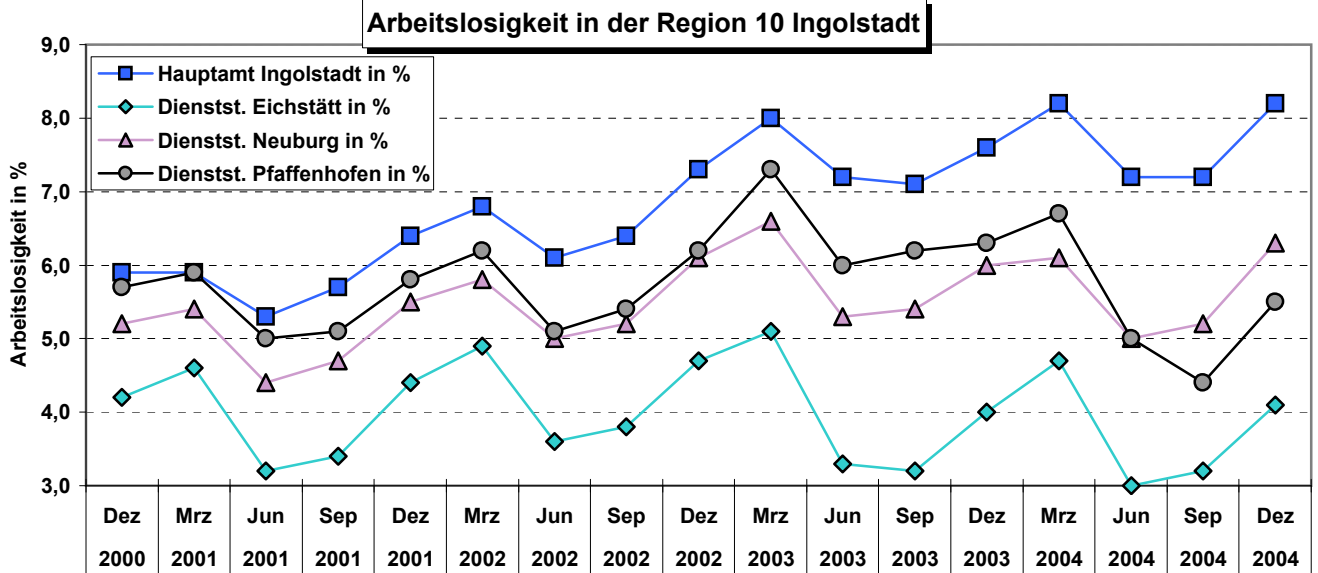
2000	Dez	5.373	5,9	1.391	4,2	1.925	5,2	1.902	5,7	10.591	5,4	80.379	4,6	329.337	6,0	2.453.615	8,3
2001	Dez	5.982	6,4	1.493	4,4	2.096	5,5	1.990	5,8	11.561	5,8	90.601	5,1	369.131	6,6	2.583.957	8,6
2002	Dez	6.943	7,3	1.639	4,7	2.324	6,1	2.183	6,2	13.089	6,4	113.368	6,3	429.771	7,6	2.779.577	9,2
2003	Dez	7.259	7,6	1.415	4,0	2.335	6,0	2.277	6,3	13.291	6,4	120.687	6,6	453.370	8,0	2.751.713	9,3
2004	Dez	7.977	8,2	1.454	4,1	2.431	6,3	2.005	5,5	13.867	6,7	121.935	6,7	473.660	8,3	2.860.339	9,7

Anmerkungen:

Hauptamt Ingolstadt: Die Gemeinden Ingolstadt, Ebenhausen, Reichertshofen, Manching, Ernsgaden, Großmehring, Vohburg, Münchsmünster, Pförring, Mindelstetten, Oberdolling, Kösching, Lenting, Hepberg, Stammham, Wettstetten, Gaimersheim, Eitensheim, Altmanstein und Beilngries.

Ab Juli 1995 Hauptamt Ingolstadt: ohne Beilngries, Eitensheim und Gaimersheim aber mit Weichering und Karlskron.
Arbeitsamtsbezirk Ingolstadt: Region 10

Arbeitslosenquote in %: Arbeitslose in % der abhängigen zivilen Erwerbspersonen (sozialversicherungspflichtig und geringfügig Beschäftigte, Beamte und Arbeitslose Ende Juni des Vorjahres)



Arbeitslose und Arbeitslosigkeit nach Kreisen

Quelle: Arbeitsamt Ingolstadt; Landesarbeitsamt Südbayern, Bundesanstalt für Arbeit

Stadt Ingolstadt; Stadtentwicklung und Statistik

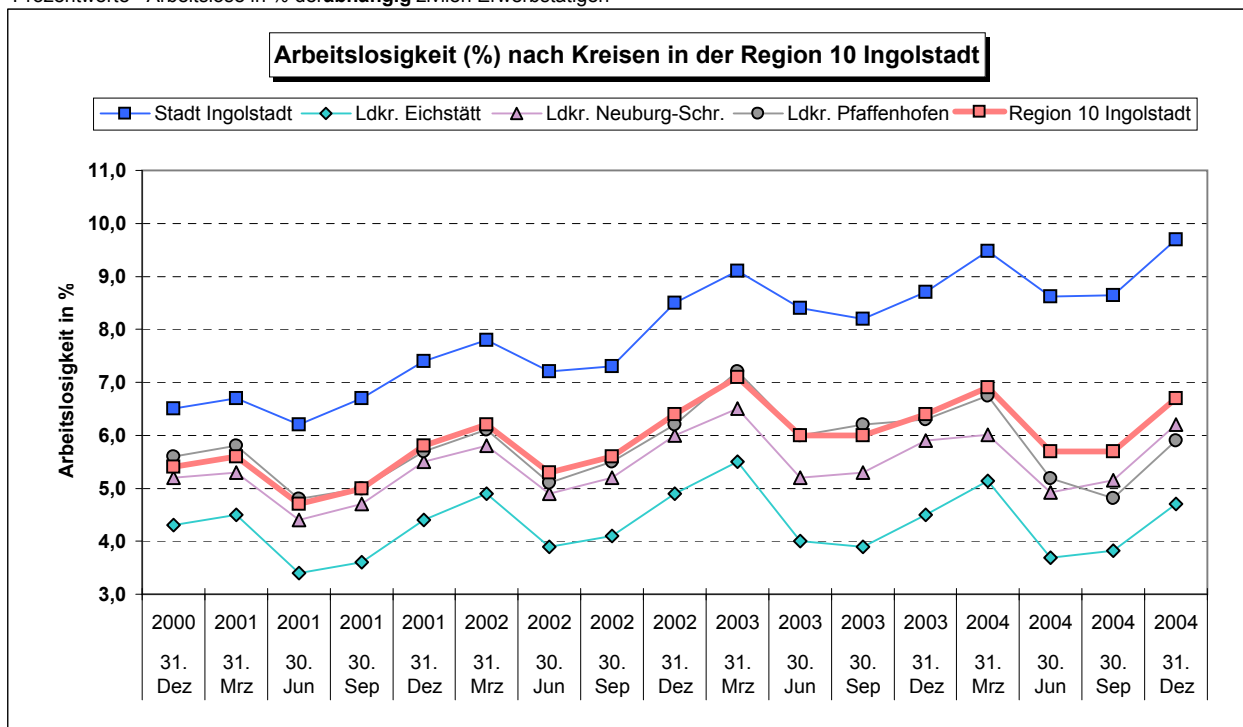
Datum	Jahr	Stadt Ingolstadt	Ldkr. Eichstätt	Ldkr. Neuburg-Schr.	Ldkr. Pfaffenhofen	Region 10 Ingolstadt*	Stadt Ingolstadt	Ldkr. Eichstätt	Ldkr. Neuburg-Schr.	Ldkr. Pfaffenhofen	Region 10 Ingolstadt
		abs.	abs.	abs.	abs.	abs.	%	%	%	%	%
31. Dez	2000	3.526	2.229	2.071	2.756	10.582	6,5	4,3	5,2	5,6	5,4
31. Mrz	2001	3.607	2.341	2.142	2.823	10.913	6,7	4,5	5,3	5,8	5,6
30. Jun	2001	3.381	1.803	1.796	2.441	9.421	6,2	3,4	4,4	4,8	4,7
30. Sep	2001	3.672	1.943	1.919	2.511	10.045	6,7	3,6	4,7	5,0	5,0
31. Dez	2001	4.059	2.355	2.250	2.901	11.565	7,4	4,4	5,5	5,7	5,8
31. Mrz	2002	4.274	2.619	2.360	3.101	12.354	7,8	4,9	5,8	6,1	6,2
30. Jun	2002	3.999	2.101	2.050	2.654	10.804	7,2	3,9	4,9	5,1	5,3
30. Sep	2002	4.072	2.234	2.153	2.835	11.294	7,3	4,1	5,2	5,5	5,6
31. Dez	2002	4.722	2.688	2.481	3.189	13.080	8,5	4,9	6,0	6,2	6,4
31. Mrz	2003	5.066	2.977	2.714	3.711	14.468	9,1	5,5	6,5	7,2	7,1
30. Jun	2003	4.740	2.209	2.208	3.168	12.325	8,4	4,0	5,2	6,0	6,0
30. Sep	2003	4.667	2.147	2.240	3.253	12.307	8,2	3,9	5,3	6,2	6,0
31. Dez	2003	4.948	2.524	2.480	3.319	13.271	8,7	4,5	5,9	6,3	6,4
31. Mrz	2004	5.362	2.852	2.529	3.548	14.291	9,5	5,1	6,0	6,7	6,9
30. Jun	2004	4.891	2.060	2.074	2.765	11.790	8,6	3,7	4,9	5,2	5,7
30. Sep	2004	4.902	2.131	2.173	2.568	11.774	8,6	3,8	5,2	4,8	5,7
31. Dez	2004	5.495	2.623	2.612	3.137	13.867	9,7	4,7	6,2	5,9	6,7

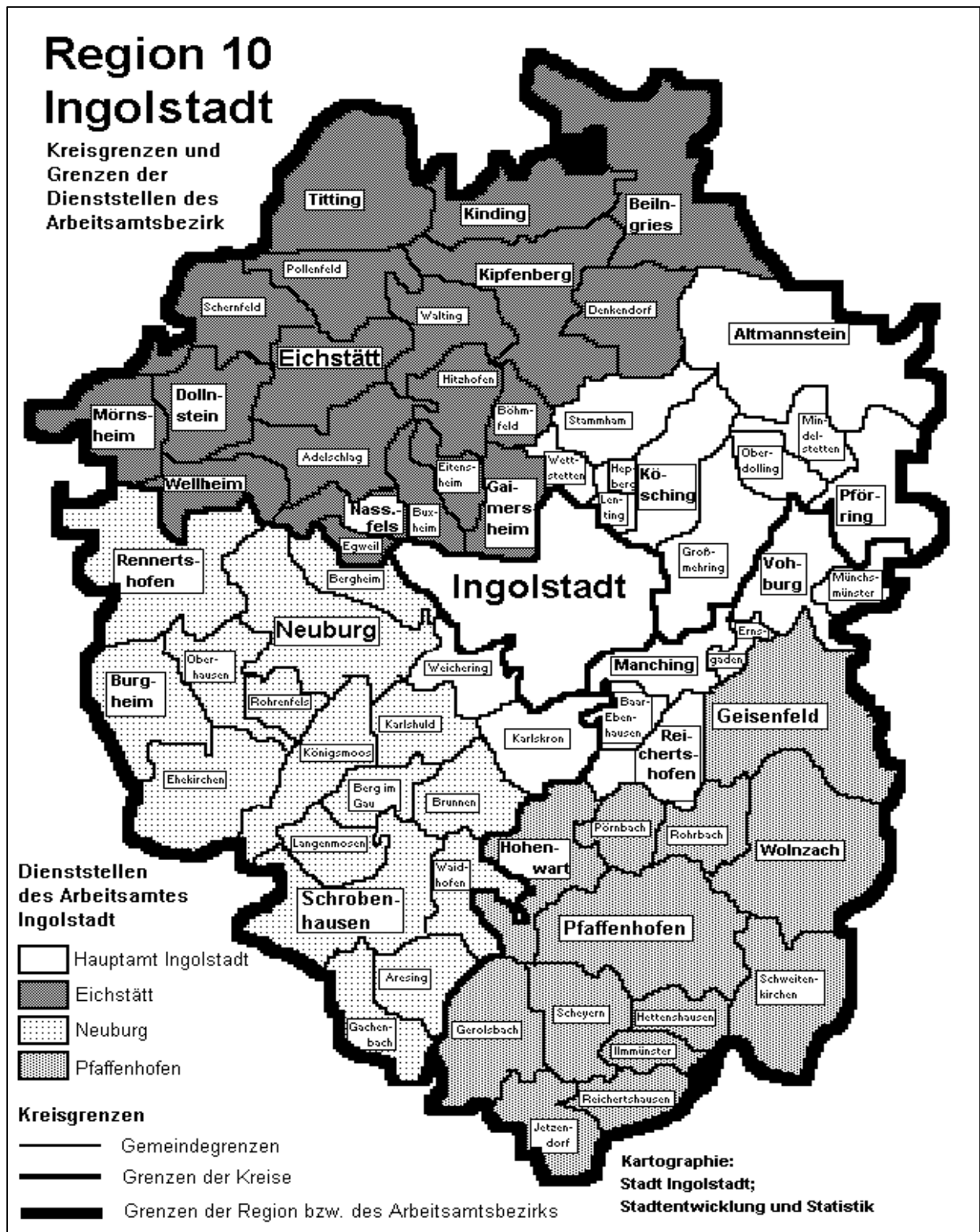
* die Zahlen für die Region 10 Ingolstadt können von den Werten für den Arbeitsamtsbezirk Ingolstadt geringfügig abweichen.

Jahresübersicht

31. Dez	2000	3.526	2.229	2.071	2.756	10.582	6,5	4,3	5,2	5,6	5,4
31. Dez	2001	4.059	2.355	2.250	2.901	11.565	7,4	4,4	5,5	5,7	5,8
31. Dez	2002	4.722	2.688	2.481	3.189	13.080	8,5	4,9	6,0	6,2	6,4
31. Dez	2003	4.948	2.524	2.480	3.319	13.271	8,7	4,5	5,9	6,3	6,4
31. Dez	2004	5.495	2.623	2.612	3.137	13.867	9,7	4,7	6,2	5,9	6,7

Prozentwerte= Arbeitslose in % derabhängig zivilen Erwerbstätigen





Das Verarbeitende Gewerbe in der Region 10 Ingolstadt (5-Jahres-Vergleich)											
Quelle: Bayerisches Landesamt für Statistik und Datenverarbeitung; München							Stadt Ingolstadt; Stadtentwicklung und Statistik				
	Jahr	Ort	Betriebe	Beschäftigte	Beschäftigte pro Betrieb	Geleistete Arb.-Std. in 1.000 Std.	Brutto-Lohn- u. Gehalts-summe in 1.000 €	Brutto- Lohn u. Gehalts-summe in € je Beschäft.	Lohn- und Gehalts-summe in % des Umsatzes	Gesamt-Umsatz insgesamt in 1.000 €	Gesamt-Umsatz je Beschäft. in €
Jahr	2000	IN	55	37.856	688	38.359	1.631.637	43.101	15%	11.247.773	297.120
Jahr	2001	IN	53	38.149	720	39.166	1.729.385	45.332	13%	12.883.664	337.720
Jahr	2002	IN	53	38.051	718	37.076	1.778.861	46.749	13%	13.222.598	347.497
Jahr	2003	IN	54	38.014	704	53.013	1.763.152	46.382	.	.	.
Jahr	2004	IN	54	38.337	710	54.024	1.798.027	46.901	.	.	.
Jahr	2000	EI	79	7.003	89	7.770	184.675	26.371	6%	3.269.085	466.812
Jahr	2001	EI	78	6.928	89	7.617	188.504	27.209	6%	2.915.435	420.819
Jahr	2002	EI	78	6.769	87	7.264	189.616	28.012	6%	3.180.127	469.808
Jahr	2003	EI	80	7.177	90	10.985	203.470	28.350	6%	3.180.772	443.190
Jahr	2004	EI	81	7.370	91	11.396	205.835	27.929	6%	3.618.315	490.952
Jahr	2000	ND	64	6.870	107	7.544	195.255	28.421	14%	1.357.525	197.602
Jahr	2001	ND	66	6.348	96	7.419	199.036	31.354	14%	1.383.308	217.912
Jahr	2002	ND	67	6.653	99	7.491	210.143	31.586	13%	1.633.267	245.493
Jahr	2003	ND	66	6.383	97	10.360	212.412	33.278	13%	1.671.974	261.942
Jahr	2004	ND	67	6.337	95	10.477	209.171	33.008	12%	1.679.038	264.958
Jahr	2000	PAF	60	6.613	110	7.055	233.854	35.363	7%	3.346.042	505.979
Jahr	2001	PAF	60	6.540	109	7.031	232.883	35.609	7%	3.556.108	543.747
Jahr	2002	PAF	58	6.269	108	7.459	240.872	38.423	7%	3.603.980	574.889
Jahr	2003	PAF	60	6.706	112	10.400	253.533	37.807	7%	3.809.764	568.113
Jahr	2004	PAF	63	6.752	107	9.541	258.668	38.310	6%	4.133.338	612.165
Jahr	2000	R 10	258	58.342	226	60.728	2.245.421	38.487	12%	19.220.426	329.444
Jahr	2001	R 10	257	57.965	226	61.233	2.349.809	40.538	11%	20.738.515	357.777
Jahr	2002	R 10	256	57.742	226	59.290	2.419.492	41.902	11%	21.639.972	374.770
Jahr	2003	R 10	260	58.280	224	84.758	2.432.567	41.739	.	.	.
Jahr	2004	R 10	265	58.796	222	85.438	2.471.701	42.039	.	.	.
Jahr	2000	OBB	1.988	352.644	177	264.646	14.947.663	42.387	16%	94.800.426	268.828
Jahr	2001	OBB	2.006	352.709	176	262.185	15.776.395	44.729	16%	96.180.489	272.691
Jahr	2002	OBB	1.985	343.632	173	250.035	15.774.278	45.905	16%	100.052.094	291.161
Jahr	2003	OBB	1.988	338.826	170	523.857	15.848.922	46.776	15%	102.928.358	303.779
Jahr	2004	OBB	1.969	336.404	171	520.103	15.727.923	46.753	14%	112.428.563	334.207
Jahr	2000	BAY	8.035	1.219.713	152	1.133.922	42.987.773	35.244	17%	246.650.339	202.220
Jahr	2001	BAY	7.979	1.212.654	152	1.117.223	44.709.253	36.869	18%	252.843.484	208.504
Jahr	2002	BAY	7.874	1.174.733	149	1.067.895	44.490.498	37.873	17%	256.085.834	217.995
Jahr	2003	BAY	7.877	1.167.804	148	1.772.771	45.057.037	38.583	17%	261.251.149	223.711
Jahr	2004	BAY	7.770	1.160.438	149	1.776.985	45.322.462	39.056	16%	280.784.498	241.964

Erläuterung: Seit 2003 werden bei den geleisteten Arbeitsstunden auch die Stunden der Angestellten mitgezählt; zuvor waren es nur die geleisteten Arbeiterstunden.

Das Verarbeitende Gewerbe in der Region 10 Ingolstadt (5-Jahres-Vergleich)

Quelle: Bayerisches Landesamt für Statistik und Datenverarbeitung; München

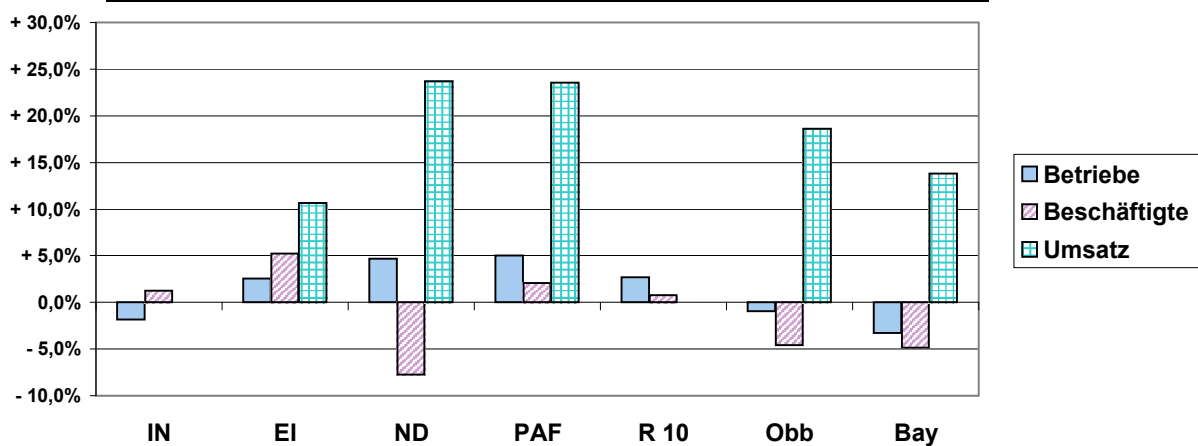
Stadt Ingolstadt; Stadtentwicklung und Statistik

Jahr	Jahr	Ort	Be- triebe	Be- schäftigte	Beschäftigte pro Betrieb	Geleistete Arb.-Std. in 1.000 Std.	Brutto- Lohn- u. Gehalts- summe 1.000 €	Brutto- Lohn u. Gehalts- summe in € je Beschäft.	Lohn- und Gehalts- summe in % des Umsatzes	Gesamt- Umsatz insgesamt 1.000 €	Gesamt- Umsatz je Beschäft. in €
2000	2004	IN	-1	+481	+22	+15.665	+166.390	+3.799	.	.	.
2000	2004	EI	+2	+367	+2	+3.626	+21.160	+1.558	0,0%	+349.230	+24.140
2000	2004	ND	+3	-533	-13	+2.933	+13.916	+4.587	-1,9%	+321.513	+67.356
2000	2004	PAF	+3	+139	-3	+2.486	+24.814	+2.947	-0,7%	+787.296	+106.186
2000	2004	R 10	+7	+454	-4	+24.710	+226.280	+3.551	.	.	.
2000	2004	Obb	-19	-16.240	-7	+255.457	+780.260	+4.366	-1,8%	+17.628.137	+65.379
2000	2004	Bay	-265	-59.275	-2	+643.063	+2.334.689	+3.812	-1,3%	+34.134.159	+39.744

Entwicklung von 2000 bis 2004 in Prozent

Jahr	Jahr	Ort	Be- triebe	Be- schäftigte	Beschäftigte pro Betrieb	Geleistete Arb.-Std. in 1.000 Std.	Brutto- Lohn- u. Gehalts- summe 1.000 €	Brutto- Lohn u. Gehalts- summe in € je Beschäft.	Lohn- und Gehalts- summe in % des Umsatzes	Gesamt- Umsatz insgesamt 1.000 €	Gesamt- Umsatz je Beschäft. in €
2000	2004	IN	- 1,8%	+ 1,3%	+ 3,1%	+ 40,8%	+ 10,2%	+ 8,8%	.	.	.
2000	2004	EI	+ 2,5%	+ 5,2%	+ 2,6%	+ 46,7%	+ 11,5%	+ 5,9%	+ 0,7%	+ 10,7%	+ 5,2%
2000	2004	ND	+ 4,7%	- 7,8%	- 11,9%	+ 38,9%	+ 7,1%	+ 16,1%	- 13,4%	+ 23,7%	+ 34,1%
2000	2004	PAF	+ 5,0%	+ 2,1%	- 2,8%	+ 35,2%	+ 10,6%	+ 8,3%	- 10,5%	+ 23,5%	+ 21,0%
2000	2004	R 10	+ 2,7%	+ 0,8%	- 1,9%	+ 40,7%	+ 10,1%	+ 9,2%	.	.	.
2000	2004	Obb	- 1,0%	- 4,6%	- 3,7%	+ 96,5%	+ 5,2%	+ 10,3%	- 11,3%	+ 18,6%	+ 24,3%
2000	2004	Bay	- 3,3%	- 4,9%	- 1,6%	+ 56,7%	+ 5,4%	+ 10,8%	- 7,4%	+ 13,8%	+ 19,7%

Entwicklung des Verarbeitenden Gewerbes 1999 bis 2004 in %



Erläuterungen:

Das **Verarbeitende Gewerbe** ist Teil des Produzierenden Gewerbes. Das Produzierende Gewerbe umfasst neben dem Verarbeitenden Gewerbe noch die Energie- und Wasserversorgung sowie das Baugewerbe.

Die Angaben beziehen sich auf die Betriebe des Verarbeitenden Gewerbes (Industrie und Handwerk) mit **20 oder mehr Beschäftigten**. In einigen Wirtschaftszweigen liegt die Grenze bei **10 Beschäftigten**.

Arbeitsstunden sind bis 2002 die tatsächlich geleisteten Stunden der Beschäftigten, die der Versicherungspflicht in der Arbeiterrentenversicherung unterliegen, ab **2003** sind die Arbeitsstunden der Arbeiter **und auch der Angestellten** enthalten.

Löhne und Gehälter sind die Summe der Bruttobezüge ohne Arbeitgeberanteile zur Sozialversicherung.

Umsatz ist der Umsatz aus eigenen Erzeugnissen und industriellen/ handwerklichen Dienstleistungen im Verarbeitenden Gewerbe sowie Umsatz sonstiger Betriebsteile (Umsatz in Handelsware und sonstiger nicht industrieller Tätigkeit). Als Umsatz gilt die Summe der Rechnungsendbeträge (ohne Umsatzsteuer). Die regionale Aufbereitung der Umsatzmeldungen ist bei Mehrbetriebsunternehmen etwas problematisch. Der Umsatz wird häufig nur vom Unternehmen und nicht von der örtlichen Betriebseinheit getätigt und daher auch vom Hauptbetrieb des Unternehmens ausgewiesen.

Das Verarbeitende Gewerbe in der Region 10 Ingolstadt (1-Jahres-Vergleich)

Quelle: Bayerisches Landesamt für Statistik und Datenverarbeitung; München

Stadt Ingolstadt, Stadtentwicklung und Statistik

Quartal	Jahr	Ort	Be- triebe	Be- schäftigte	Beschäf- tigte pro Betrieb	Geleistete Arb.-Std. in 1.000 Std.	Brutto- Lohn- u. Gehalts- summe in 1.000 €	Brutto- Lohn- u. Gehalts- summe in € je Beschäft.	Lohn- und Gehalts- summe in % des Umsatzes	Gesamt- Umsatz insgesamt in 1.000 €	Gesamt- Umsatz je Beschäft. in €
4. Qu.	2003	IN	54	38.014	704	13.149	462.745	12.173	.	.	.
1. Qu.	2004	IN	52	37.727	726	13.775	404.977	10.734	.	.	.
2. Qu.	2004	IN	55	38.288	696	13.215	450.165	11.757	.	.	.
3. Qu.	2004	IN	54	38.583	715	13.162	468.577	12.145	.	.	.
4. Qu.	2004	IN	54	38.337	710	13.872	474.308	12.372	.	.	.
4. Qu.	2003	EI	80	7.177	90	2.735	54.209	7.553	7%	755.284	105.237
1. Qu.	2004	EI	81	7.217	89	2.732	49.362	6.840	6%	824.419	114.233
2. Qu.	2004	EI	81	7.263	90	2.819	51.536	7.096	6%	904.543	124.541
3. Qu.	2004	EI	81	7.340	91	2.912	50.429	6.870	5%	937.034	127.661
4. Qu.	2004	EI	81	7.370	91	2.933	54.508	7.396	6%	952.319	129.216
4. Qu.	2003	ND	66	6.383	97	2.611	59.474	9.318	14%	420.131	65.820
1. Qu.	2004	ND	64	6.346	99	2.593	50.018	7.882	13%	396.107	62.418
2. Qu.	2004	ND	66	6.393	97	2.613	51.893	8.117	12%	437.046	68.363
3. Qu.	2004	ND	67	6.437	96	2.608	50.797	7.891	12%	424.875	66.005
4. Qu.	2004	ND	67	6.337	95	2.663	56.463	8.910	13%	421.010	66.437
4. Qu.	2003	PAF	60	6.706	112	2.572	68.836	10.265	7%	1.031.769	153.858
1. Qu.	2004	PAF	63	6.825	108	2.463	61.535	9.016	6%	961.253	140.843
2. Qu.	2004	PAF	62	6.795	110	2.375	65.533	9.644	6%	1.048.367	154.285
3. Qu.	2004	PAF	62	6.818	110	2.307	62.663	9.191	6%	1.041.468	152.753
4. Qu.	2004	PAF	63	6.752	107	2.396	68.937	10.210	6%	1.082.250	160.286
4. Qu.	2003	R 10	260	58.280	224	21.067	645.264	11.072	.	.	.
1. Qu.	2004	R 10	260	58.115	224	21.563	565.892	9.737	.	.	.
2. Qu.	2004	R 10	264	58.739	222	21.022	619.127	10.540	.	.	.
3. Qu.	2004	R 10	264	59.178	224	20.989	632.466	10.688	.	.	.
4. Qu.	2004	R 10	265	58.796	222	21.864	654.216	11.127	.	.	.
4. Qu.	2003	OBB	1.988	338.826	170	130.661	4.203.091	12.405	16%	26.903.870	79.403
1. Qu.	2004	OBB	1.967	338.454	172	131.548	3.868.228	11.429	15%	25.875.404	76.452
2. Qu.	2004	OBB	1.969	336.011	171	127.091	3.916.126	11.655	14%	28.121.094	83.691
3. Qu.	2004	OBB	1.965	338.802	172	128.780	3.746.804	11.059	13%	28.451.505	83.977
4. Qu.	2004	OBB	1.969	336.404	171	132.684	4.196.765	12.475	14%	29.980.560	89.121
4. Qu.	2003	BAY	7.877	1.167.804	148	446.012	12.041.172	10.311	18%	68.557.710	58.707
1. Qu.	2004	BAY	7.781	1.162.904	149	446.591	10.987.245	9.448	17%	65.770.725	56.557
2. Qu.	2004	BAY	7.779	1.162.532	149	437.599	11.256.877	9.683	16%	70.045.604	60.253
3. Qu.	2004	BAY	7.790	1.172.709	151	440.737	10.908.204	9.302	15%	71.401.766	60.886
4. Qu.	2004	BAY	7.770	1.160.438	149	452.058	12.170.136	10.488	17%	73.566.403	63.395

Das Verarbeitende Gewerbe in der Region 10 Ingolstadt (1-Jahres-Vergleich)

Quelle: Bayerisches Landesamt für Statistik und Datenverarbeitung; München

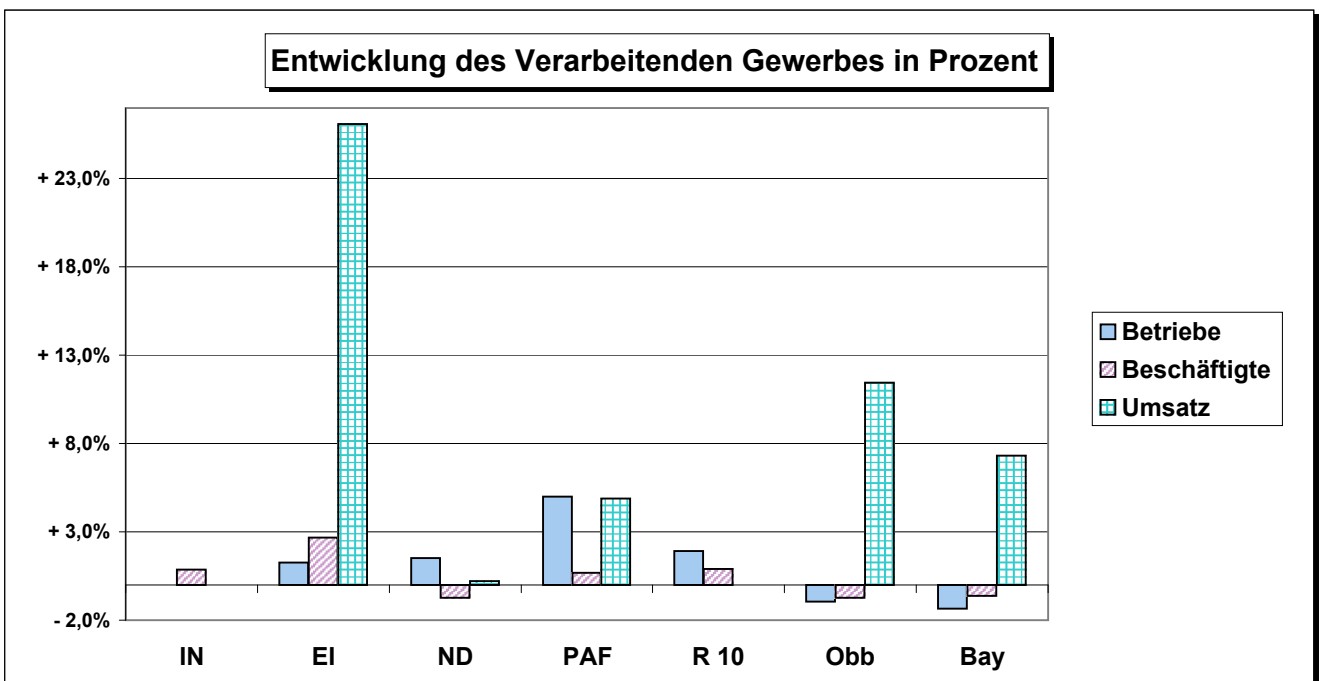
Stadt Ingolstadt; Stadtentwicklung und Statistik

Quartal	Quartal	Ort	Betriebe	Beschäftigte	Beschäftigte pro Betrieb	Geleistete Arb.-Std. in 1.000 Std.	Brutto-Lohn- u. Gehalts-summe 1.000 €	Brutto- Lohn- u. Gehalts-summe in € je Beschäft.	Lohn- und Gehalts-summe in % des Umsatzes	Gesamt-Umsatz insgesamt 1.000 €	Gesamt-Umsatz je Beschäft. in €
Entwicklung von 2003 bis 2004											
von	bis										
4. Qu. 2003	4. Qu. 2004	IN	0	+323	+6	+723	+11.563	+199	.	.	.
4. Qu. 2003	4. Qu. 2004	EI	+1	+193	+1	+198	+299	-157	-1,5%	+197.035	+23.979
4. Qu. 2003	4. Qu. 2004	ND	+1	-46	-2	+52	-3.011	-408	-0,7%	+879	+616
4. Qu. 2003	4. Qu. 2004	PAF	+3	+46	-5	-176	+101	-55	-0,3%	+50.481	+6.428
4. Qu. 2003	4. Qu. 2004	R 10	+5	+516	-2	+797	+8.952	+55	.	.	.
4. Qu. 2003	4. Qu. 2004	Obb	-19	-2.422	+0	+2.023	-6.326	+71	-1,6%	+3.076.690	+9.717
4. Qu. 2003	4. Qu. 2004	Bay	-107	-7.366	+1	+6.046	+128.964	+177	-1,0%	+5.008.693	+4.689

Entwicklung von 2003 bis 2004 in Prozent

von	bis										
4. Qu. 2003	4. Qu. 2004	IN	0,0%	+ 0,8%	+ 0,8%	+ 5,5%	+ 2,5%	+ 1,6%	.	.	.
4. Qu. 2003	4. Qu. 2004	EI	+ 1,3%	+ 2,7%	+ 1,4%	+ 7,2%	+ 0,6%	- 2,1%	- 20,3%	+ 26,1%	+ 22,8%
4. Qu. 2003	4. Qu. 2004	ND	+ 1,5%	- 0,7%	- 2,2%	+ 2,0%	- 5,1%	- 4,4%	- 5,3%	+ 0,2%	+ 0,9%
4. Qu. 2003	4. Qu. 2004	PAF	+ 5,0%	+ 0,7%	- 4,1%	- 6,8%	+ 0,1%	- 0,5%	- 4,5%	+ 4,9%	+ 4,2%
4. Qu. 2003	4. Qu. 2004	R 10	+ 1,9%	+ 0,9%	- 1,0%	+ 3,8%	+ 1,4%	+ 0,5%	.	.	.
4. Qu. 2003	4. Qu. 2004	Obb	- 1,0%	- 0,7%	+ 0,2%	+ 1,5%	- 0,2%	+ 0,6%	- 10,4%	+ 11,4%	+ 12,2%
4. Qu. 2003	4. Qu. 2004	Bay	- 1,4%	- 0,6%	+ 0,7%	+ 1,4%	+ 1,1%	+ 1,7%	- 5,8%	+ 7,3%	+ 8,0%

Ab 1.1.2003 werden nicht mehr nur die Arbeiterstunden, sondern die Arbeitsstunden aller Beschäftigten gezählt. Deshalb ist die Vergleichbarkeit der Daten zu den Vorjahren nicht gegeben.



Das Baugewerbe in der Region 10 Ingolstadt (5-Jahres-Vergleich)

Quelle: Bayerisches Landesamt für Statistik und Datenverarbeitung; München

Stadt Ingolstadt; Stadtentwicklung und Statistik

	Jahr	Ort	Betriebe	Beschäftigte	Lohnsumme in 1.000 €	Gehaltsumme in 1.000 €	Brutto-Lohn- u. Gehaltsumme in 1.000 €	Brutto-Lohn- u. Gehaltsumme pro Beschäft. in €	geleistete Arbeitsstunden insg. in 1.000	Gesamtumsatz in 1.000 €	Gesamtumsatz pro Beschäftigten in €	Auftragsengang in 1.000 €	Auftragsbestand in 1.000 €
Jahr	2000	IN	16	804	17.592	4.525	22.117	27.509	1.015	78.450	97.574	72.886	13.443
Jahr	2001	IN	14	697	16.250	4.021	20.271	29.072	893	68.884	98.794	91.007	26.707
Jahr	2002	IN	13	607	14.509	3.765	18.274	30.126	755	73.639	121.400	62.142	16.314
Jahr	2003	IN	13	515	12.184	3.395	15.579	30.226	638	58.588	113.671	54.427	15.550
Jahr	2004	IN	10	440	10.445	2.735	13.180	29.943	548	55.472	126.025	51.126	16.091
Jahr	2000	EI	25	1.240	35.072	6.049	41.121	33.160	1.769	147.987	119.336	78.451	101.759
Jahr	2001	EI	22	1.032	28.286	6.557	34.842	33.762	1.348	159.375	154.433	95.600	66.393
Jahr	2002	EI	25	1.035	28.036	6.311	34.347	33.180	1.359	169.866	164.095	262.008	119.025
Jahr	2003	EI	23	1.000	26.986	5.755	32.741	32.755	1.241	146.722	146.783	60.864	69.996
Jahr	2004	EI	24	887	22.212	6.173	28.385	31.998	1.147	111.402	125.582	66.990	20.610

Jahr	2000	ND	32	2.773	51.239	41.998	93.237	33.626	2.651	268.741	96.922	270.746	104.160
Jahr	2001	ND	29	2.366	46.803	34.177	80.980	34.222	2.478	288.497	121.917	241.166	81.676
Jahr	2002	ND	31	2.201	43.653	30.329	73.982	33.610	2.474	249.036	113.138	206.286	37.799
Jahr	2003	ND	28	2.054	42.093	30.642	72.735	35.409	2.338	208.487	101.495	230.926	61.735
Jahr	2004	ND	25	1.871	38.870	30.022	68.892	36.816	2.134	178.899	95.604	180.085	66.508

Jahr	2000	PAF	9	498	11.581	1.991	13.572	27.230	697	56.351	113.060	83.269	8.366
Jahr	2001	PAF	9	511	12.060	2.487	14.547	28.478	706	61.805	120.989	89.101	8.905
Jahr	2002	PAF	9	517	12.529	2.882	15.411	29.809	725	68.625	132.737	72.674	10.472
Jahr	2003	PAF	10	504	11.771	2.959	14.730	29.255	675	65.615	130.318	68.117	12.317
Jahr	2004	PAF	9	480	12.095	3.006	15.101	31.488	626	55.791	116.332	95.423	10.674

Jahr	2000	R 10	82	5.315	115.484	54.563	170.047	31.992	6.132	551.528	103.763	505.352	227.729
Jahr	2001	R 10	75	4.606	103.399	47.242	150.640	32.702	5.425	578.561	125.599	516.875	183.681
Jahr	2002	R 10	78	4.360	98.727	43.287	142.014	32.573	5.313	561.166	128.710	603.110	183.610
Jahr	2003	R 10	74	4.073	93.034	42.751	135.785	33.341	4.892	479.412	117.715	414.334	159.598
Jahr	2004	R 10	68	3.678	83.622	41.936	125.558	34.137	4.455	401.564	109.178	393.624	113.883

Jahr	2000	OBB	510	28.133	596.157	320.390	916.547	32.579	32.014	3.792.493	134.806	3.597.994	1.792.408
Jahr	2001	OBB	478	26.248	565.847	312.676	878.523	33.470	29.394	3.930.890	149.761	4.212.468	1.925.443
Jahr	2002	OBB	448	23.361	509.016	269.733	778.749	33.335	26.656	3.594.775	153.879	3.586.462	1.546.124
Jahr	2003	OBB	421	21.352	471.382	250.796	722.178	33.823	24.467	3.168.774	148.410	2.458.070	1.323.807
Jahr	2004	OBB	404	19.265	423.855	232.024	655.879	34.045	22.254	2.926.024	151.881	2.127.638	887.676

Jahr	2000	BAY	1.911	107.195	2.265.414	919.795	3.185.209	29.714	126.684	12.843.554	119.815	11.786.531	4.246.459
Jahr	2001	BAY	1.818	98.972	2.095.030	894.772	2.989.801	30.209	113.264	12.423.135	125.522	12.697.111	4.836.321
Jahr	2002	BAY	1.643	88.839	1.895.690	839.572	2.735.262	30.789	101.361	11.310.552	127.315	11.239.985	4.358.471
Jahr	2003	BAY	1.510	80.330	1.738.667	789.373	2.528.040	31.471	92.467	10.779.876	134.196	9.676.556	3.695.876
Jahr	2004	BAY	1.440	74.073	1.594.068	743.276	2.337.344	31.555	85.756	10.154.216	137.084	8.710.717	3.049.667

Das Baugewerbe in der Region 10 Ingolstadt (5-Jahres-Vergleich)

Quelle: Bayerisches Landesamt für Statistik und Datenverarbeitung; München

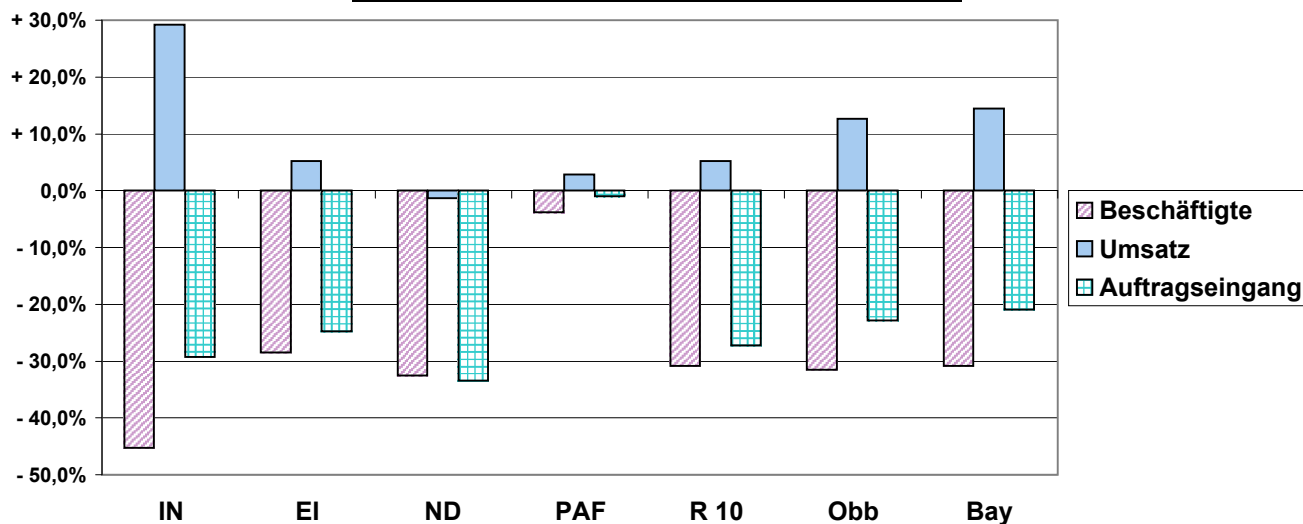
Stadt Ingolstadt; Stadtentwicklung und Statistik

Jahr	Jahr	Ort	Betriebe	Beschäftigte	Lohnsumme in 1.000 €	Gehaltssumme in 1.000 €	Brutto-Lohn- u. Gehaltssumme in 1.000 €	Brutto-Lohn- u. Gehaltssumme pro Beschäft. in €	geleistete Arbeitsstunden insg. in 1.000	Gesamtumsatz in 1.000 €	Gesamtumsatz pro Beschäftigten in €	Auftragsengang in 1.000 €	Auftragsbestand in 1.000 €
Entwicklung von 2000 bis 2004													
2000	2004	IN	-6	-364	-7.147	-1.790	-8.937	+2.434	-467	-22.978	+28.451	-22.978	+28.451
2000	2004	EI	-2	-353	-12.860	+124	-12.736	-1.162	-622	-36.585	+6.246	-36.585	+6.246
2000	2004	ND	-7	-902	-12.369	-11.976	-24.345	+3.190	-517	-89.842	-1.318	-89.842	-1.318
2000	2004	PAF	0	-19	+514	+1.015	+1.529	+4.258	-71	-560	+3.272	-560	+3.272
2000	2004	R 10	-15	-1.637	-31.862	-12.627	-44.489	+2.145	-1.677	-149.964	+5.414	-149.964	+5.414
2000	2004	Obb	-106	-8.868	-172.302	-88.366	-260.668	+1.466	-9.760	-866.469	+17.075	-866.469	+17.075
2000	2004	Bay	-471	-33.122	-671.346	-176.519	-847.865	+1.840	-40.928	-2.689.338	+17.269	-2.689.338	+17.269

Entwicklung von 2000 bis 2004 in Prozent

2000	2004	IN	- 36,9%	- 45,3%	- 40,6%	- 39,6%	- 40,4%	+ 8,8%	- 46,0%	- 29,3%	+ 29,2%	- 29,3%	+ 29,2%
2000	2004	EI	- 8,0%	- 28,5%	- 36,7%	+ 2,0%	- 31,0%	- 3,5%	- 35,2%	- 24,7%	+ 5,2%	- 24,7%	+ 5,2%
2000	2004	ND	0,0%	- 32,5%	- 24,1%	- 28,5%	- 26,1%	+ 9,5%	- 19,5%	- 33,4%	- 1,4%	- 33,4%	- 1,4%
2000	2004	PAF	0,0%	- 3,8%	+ 4,4%	+ 51,0%	+ 11,3%	+ 15,6%	- 10,2%	- 1,0%	+ 2,9%	- 1,0%	+ 2,9%
2000	2004	R 10	- 17,7%	- 30,8%	- 27,6%	- 23,1%	- 26,2%	+ 6,7%	- 27,3%	- 27,2%	+ 5,2%	- 27,2%	+ 5,2%
2000	2004	Obb	- 20,8%	- 31,5%	- 28,9%	- 27,6%	- 28,4%	+ 4,5%	- 30,5%	- 22,8%	+ 12,7%	- 22,8%	+ 12,7%
2000	2004	Bay	- 24,7%	- 30,9%	- 29,6%	- 19,2%	- 26,6%	+ 6,2%	- 32,3%	- 20,9%	+ 14,4%	- 20,9%	+ 14,4%

Entwicklung des Baugewerbes in Prozent



Erläuterungen:

Als **Betriebe** des Bauhauptgewerbes gelten Einbetriebsunternehmen, Haupt- und selbständige Zweigniederlassungen und Arbeitsgemeinschaften sowie alle Baustellen mit im Allgemeinen 20 oder mehr Beschäftigten, falls sie über eigene Lohnbüros mit selbständiger Abrechnung verfügen.

Die **Zuordnung der Betriebe zum Bauhauptgewerbe** erfolgt anhand der Systematik der Wirtschaftszweige, Fassung für die Statistik im Produzierenden Gewerbe, nach dem Schwerpunkt der wirtschaftlichen Tätigkeit. Die vorgenannte Systematik umfasst 22 bauhauptgewerbliche Wirtschaftszweige.

Als **Beschäftigte** zählen alle in den Betrieben des Bauhauptgewerbes tätigen Personen einschl. der tätigen Inhaber/-innen und Familienangehörige, die in einem arbeitsrechtlichen Verhältnis zum Betrieb stehen, unbezahlt mithelfende Familienangehörige nur dann, soweit sie mindestens ein Drittel der üblichen Arbeitszeit tätig sind.

Die **Umsätze** verstehen sich als alle im Bundesgebiet erzielten Gesamtumsätze, die von den bestehenden Betrieben des Bauhauptgewerbes den Finanzämtern als steuerbarer Betrag gemeldet worden sind (Nettoumsatz).

Das Baugewerbe in der Region 10 Ingolstadt (1-Jahres-Vergleich)													
Quelle: Bayerisches Landesamt für Statistik und Datenverarbeitung; München											Stadt Ingolstadt, Stadtentwicklung und Statistik		
Quartal	Jahr	Ort	Betriebe	Beschäftigte	Lohnsumme in 1.000 €	Gehaltsumme in 1.000 €	Brutto-Lohn- u. Gehaltsumme in 1.000 €	Brutto-Lohn- u. Gehaltsumme pro Beschäft. in €	geleistete Arbeits- stunden insg. in 1.000	Gesamtumsatz in 1.000 €	Gesamtumsatz pro Beschäftigtem in €	Auftragsengang in 1.000 €	Auftragsbestand in 1.000 €
4. Qu.	2003	IN	11	451	3.186	818	4.004	8.878	160	18.178	40.306	15.536	15.550
1. Qu.	2004	IN	11	460	2.435	674	3.109	6.759	117	10.860	23.609	7.690	18.256
2. Qu.	2004	IN	11	477	2.871	714	3.585	7.516	163	13.630	28.574	19.566	24.164
3. Qu.	2004	IN	11	436	2.776	697	3.473	7.966	151	16.124	36.982	9.822	20.390
4. Qu.	2004	IN	8	371	2.363	650	3.013	8.121	117	14.858	40.049	14.048	16.091
4. Qu.	2003	EI	25	1.017	7.140	1.679	8.819	8.672	334	47.280	46.490	16.213	69.996
1. Qu.	2004	EI	25	878	4.852	1.449	6.301	7.177	196	27.645	31.486	17.528	64.118
2. Qu.	2004	EI	25	928	6.156	1.496	7.652	8.246	345	22.308	24.039	19.006	51.786
3. Qu.	2004	EI	24	941	5.935	1.551	7.486	7.955	340	32.329	34.356	17.804	29.004
4. Qu.	2004	EI	20	778	5.269	1.677	6.946	8.928	266	29.120	37.429	12.652	20.610
4. Qu.	2003	ND	25	1.973	11.544	7.677	19.221	9.742	595	64.404	32.643	34.083	61.735
1. Qu.	2004	ND	25	1.875	7.902	7.303	15.205	8.109	406	33.198	17.706	40.747	60.903
2. Qu.	2004	ND	25	1.894	10.019	8.063	18.082	9.547	576	45.522	24.035	44.400	61.324
3. Qu.	2004	ND	25	1.900	10.436	7.158	17.594	9.260	601	47.931	25.227	62.625	79.657
4. Qu.	2004	ND	24	1.821	10.513	7.498	18.011	9.891	551	52.248	28.692	32.313	66.508
4. Qu.	2003	PAF	9	513	3.351	804	4.155	8.099	182	23.229	45.281	17.002	12.317
1. Qu.	2004	PAF	9	453	2.492	718	3.210	7.086	78	6.827	15.071	18.843	7.723
2. Qu.	2004	PAF	9	505	3.124	761	3.885	7.693	190	15.043	29.788	39.079	13.882
3. Qu.	2004	PAF	9	519	3.223	712	3.935	7.582	186	16.870	32.505	23.279	12.003
4. Qu.	2004	PAF	9	493	3.256	815	4.071	8.258	172	17.051	34.586	14.222	10.674
4. Qu.	2003	R 10	70	3.954	25.221	10.978	36.199	9.155	1.271	153.091	38.718	82.834	159.598
1. Qu.	2004	R 10	70	3.666	17.681	10.144	27.825	7.590	797	78.530	21.421	84.808	151.000
2. Qu.	2004	R 10	70	3.804	22.170	11.034	33.204	8.729	1.274	96.503	25.369	122.051	151.156
3. Qu.	2004	R 10	69	3.796	22.370	10.118	32.488	8.558	1.278	113.254	29.835	113.530	141.054
4. Qu.	2004	R 10	61	3.463	21.401	10.640	32.041	9.252	1.106	113.277	32.711	73.235	113.883
4. Qu.	2003	OBB	415	20.880	130.687	64.843	195.530	9.364	6.529	952.633	45.624	589.003	1.323.807
1. Qu.	2004	OBB	413	18.389	82.400	58.120	140.520	7.642	3.757	559.980	30.452	530.622	1.376.653
2. Qu.	2004	OBB	411	20.032	110.213	59.782	169.995	8.486	6.288	738.791	36.881	599.492	1.280.013
3. Qu.	2004	OBB	409	20.232	117.274	56.946	174.220	8.611	6.454	787.429	38.920	550.926	1.116.135
4. Qu.	2004	OBB	379	18.623	113.968	57.176	171.144	9.190	5.755	839.824	45.096	446.598	887.676
4. Qu.	2003	BAY	1.490	80.094	487.847	205.292	693.139	8.654	25.034	3.313.221	41.367	2.150.583	3.695.876
1. Qu.	2004	BAY	1.477	68.494	295.321	182.366	477.687	6.974	13.374	1.712.153	24.997	2.004.793	3.961.562
2. Qu.	2004	BAY	1.459	77.602	415.871	189.991	605.862	7.807	24.283	2.482.991	31.996	2.585.539	3.990.411
3. Qu.	2004	BAY	1.447	78.371	450.187	181.737	631.924	8.063	25.739	2.923.634	37.305	2.295.388	3.626.961
4. Qu.	2004	BAY	1.364	72.772	432.689	189.182	621.871	8.545	22.360	3.035.438	41.712	1.824.997	3.049.667

Das Baugewerbe in der Region 10 Ingolstadt (1-Jahres-Vergleich)

Quelle: Bayerisches Landesamt für Statistik und Datenverarbeitung; München

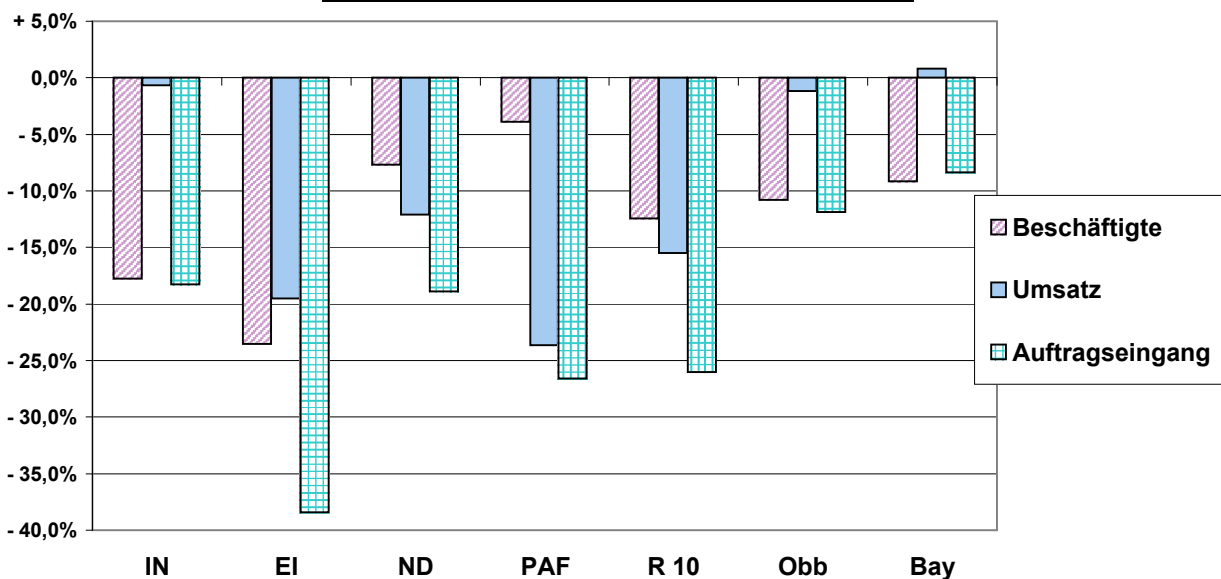
Stadt Ingolstadt, Stadtentwicklung und Statistik

Quartal	Quartal	Ort	Betriebe	Beschäftigte	Lohnsumme in 1.000 €	Gehaltsumme in 1.000 €	Brutto-Lohn- u. Gehaltsumme in 1.000 €	Brutto-Lohn- u. Gehaltsumme pro Beschäft. in €	geleistete Arbeits- stunden insg. in 1.000	Gesamtumsatz in 1.000 €	Gesamtumsatz pro Beschäftigten in €	Auftragseingang in 1.000 €	Auftragsbestand in 1.000 €
Entwicklung von 2003 bis 2004													
von	bis												
4. Qu. 2003	4. Qu. 2004	IN	-3	-80	-823	-168	-991	-757	-43	-3.320	-257	-3.320	+541
4. Qu. 2003	4. Qu. 2004	EI	-5	-239	-1.871	-2	-1.873	+256	-68	-18.160	-9.060	-18.160	-49.386
4. Qu. 2003	4. Qu. 2004	ND	-1	-152	-1.031	-179	-1.210	+149	-44	-12.156	-3.951	-12.156	+4.773
4. Qu. 2003	4. Qu. 2004	PAF	0	-20	-95	+11	-84	+158	-10	-6.178	-10.694	-6.178	-1.643
4. Qu. 2003	4. Qu. 2004	R 10	-9	-491	-3.820	-338	-4.158	+97	-165	-39.814	-6.007	-39.814	-45.715
4. Qu. 2003	4. Qu. 2004	Obb	-36	-2.257	-16.719	-7.667	-24.386	-175	-774	-112.809	-528	-112.809	-436.131
4. Qu. 2003	4. Qu. 2004	Bay	-126	-7.322	-55.158	-16.110	-71.268	-109	-2.674	-277.783	+345	-277.783	-646.209

Entwicklung von 2003 bis 2004 in Prozent

von	bis												
4. Qu. 2003	4. Qu. 2004	IN	-27,3%	-17,7%	-25,8%	-20,5%	-24,8%	-8,5%	-26,9%	-18,3%	-0,6%	-18,3%	+3,5%
4. Qu. 2003	4. Qu. 2004	EI	-20,0%	-23,5%	-26,2%	-0,1%	-21,2%	+3,0%	-20,4%	-38,4%	-19,5%	-38,4%	-70,6%
4. Qu. 2003	4. Qu. 2004	ND	-4,0%	-7,7%	-8,9%	-2,3%	-6,3%	+1,5%	-7,4%	-18,9%	-12,1%	-18,9%	+7,7%
4. Qu. 2003	4. Qu. 2004	PAF	0,0%	-3,9%	-2,8%	+1,4%	-2,0%	+2,0%	-5,5%	-26,6%	-23,6%	-26,6%	-13,3%
4. Qu. 2003	4. Qu. 2004	R 10	-12,9%	-12,4%	-15,1%	-3,1%	-11,5%	+1,1%	-13,0%	-26,0%	-15,5%	-26,0%	-28,6%
4. Qu. 2003	4. Qu. 2004	Obb	-8,7%	-10,8%	-12,8%	-11,8%	-12,5%	-1,9%	-11,9%	-11,8%	-1,2%	-11,8%	-32,9%
4. Qu. 2003	4. Qu. 2004	Bay	-8,5%	-9,1%	-11,3%	-7,8%	-10,3%	-1,3%	-10,7%	-8,4%	+0,8%	-8,4%	-17,5%

Entwicklung des Baugewerbes in Prozent



Baugenehmigungen in der Region 10 Ingolstadt (5-Jahres-Vergleich)

Quelle: Bayerisches Landesamt für Statistik und Datenverarbeitung; München

Stadt Ingolstadt; Stadtentwicklung und Statistik

	Jahr	Ort	Neue Wohngebäude	Neue Wohnungen	Wohngebäude mit 1 oder 2 Wohnungen	Wohnungen in Wohngebäuden mit 1 oder 2 Wohnungen	Wohngebäude mit 3 oder mehr Wohnungen	Nichtwohngebäude	Gebäude / Baumaßnahmen gesamt	Nutzfläche gesamt (100 m ²)	Wohnungen gesamt	Wohnfläche gesamt (100 m ²)	Veransch. Baukosten gesamt (1.000 €)
Jahr	2000	IN	353	782	294	313	49	58	471	474	869	598	112.578
Jahr	2001	IN	230	723	176	198	54	43	310	684	746	570	124.054
Jahr	2002	IN	324	841	267	281	57	44	450	1.959	880	774	301.423
Jahr	2003	IN	451	807	399	433	52	32	576	821	810	12.690	184.243
Jahr	2004	IN	425	786	365	394	60	23	533	611	823	838	172.443
Jahr	2000	EI	499	681	462	502	37	102	851	911	804	978	201.258
Jahr	2001	EI	524	652	498	544	26	119	828	940	734	950	192.157
Jahr	2002	EI	605	728	590	649	15	116	950	1.224	837	1.121	250.058
Jahr	2003	EI	827	1.039	786	853	41	105	1.175	802	1.141	1.511	270.121
Jahr	2004	EI	599	745	575	621	24	102	906	718	834	1.089	201.556

Jahr	2000	ND	284	347	275	303	9	79	434	774	357	520	114.820
Jahr	2001	ND	222	301	213	242	9	90	342	954	326	422	122.103
Jahr	2002	ND	271	368	259	278	12	92	408	678	400	501	126.535
Jahr	2003	ND	409	488	402	450	7	86	537	705	528	728	160.857
Jahr	2004	ND	339	507	311	348	28	84	488	711	546	691	149.830

Jahr	2000	PAF	434	591	420	505	14	102	712	1.965	675	918	180.056
Jahr	2001	PAF	402	637	372	421	30	85	623	635	718	830	149.407
Jahr	2002	PAF	439	667	409	460	30	73	632	569	741	900	160.925
Jahr	2003	PAF	573	769	550	643	23	89	788	866	864	1.130	212.252
Jahr	2004	PAF	444	656	414	502	30	88	649	591	724	926	153.548

Jahr	2000	R 10	1.570	2.401	1.451	1.623	109	341	2.468	2.222	2.705	2.451	494.795
Jahr	2001	R 10	1.378	2.313	1.259	1.405	119	337	2.103	3.213	2.524	2.772	587.721
Jahr	2002	R 10	1.639	2.604	1.525	1.668	114	325	2.440	4.430	2.858	3.296	838.941
Jahr	2003	R 10	2.260	3.103	2.137	2.379	123	252	3.038	3.220	3.377	4.273	827.473
Jahr	2004	R 10	1.807	2.694	1.665	1.865	142	297	2.602	2.621	2.774	3.544	677.377

Jahr	2000	OBB	10.958	22.360	9.498	10.684	1.460	2.605	18.431	34.719	25.062	25.859	6.502.066
Jahr	2001	OBB	10.498	21.419	9.111	10.148	1.387	2.581	17.377	39.560	23.619	24.548	7.111.989
Jahr	2002	OBB	10.468	20.369	9.195	10.071	1.273	2.362	16.911	35.246	22.382	23.868	6.938.791
Jahr	2003	OBB	11.180	21.086	9.904	11.151	1.276	2.172	17.665	30.384	23.366	25.551	6.082.280
Jahr	2004	OBB	10.591	20.881	9.301	10.477	1.290	2.158	16.982	25.543	23.337	25.187	5.744.713

Jahr	2000	BAY	33.132	55.379	30.385	34.337	2.747	10.185	60.082	99.980	63.167	70.771	16.941.666
Jahr	2001	BAY	29.610	49.601	27.195	30.373	2.415	9.076	53.750	103.550	56.166	63.451	17.035.401
Jahr	2002	BAY	30.023	47.303	27.867	30.848	2.156	8.310	52.761	90.056	53.269	58.029	16.262.386
Jahr	2003	BAY	36.136	54.703	33.789	37.879	2.347	7.898	60.869	84.854	62.679	75.262	16.396.046
Jahr	2004	BAY	31.254	49.983	28.963	32.544	2.291	7.804	54.297	78.769	57.509	68.233	14.743.583

Baugenehmigungen in der Region 10 Ingolstadt (5-Jahres-Vergleich)

Quelle: Bayerisches Landesamt für Statistik und Datenverarbeitung; München

Stadt Ingolstadt; Stadtentwicklung und Statistik

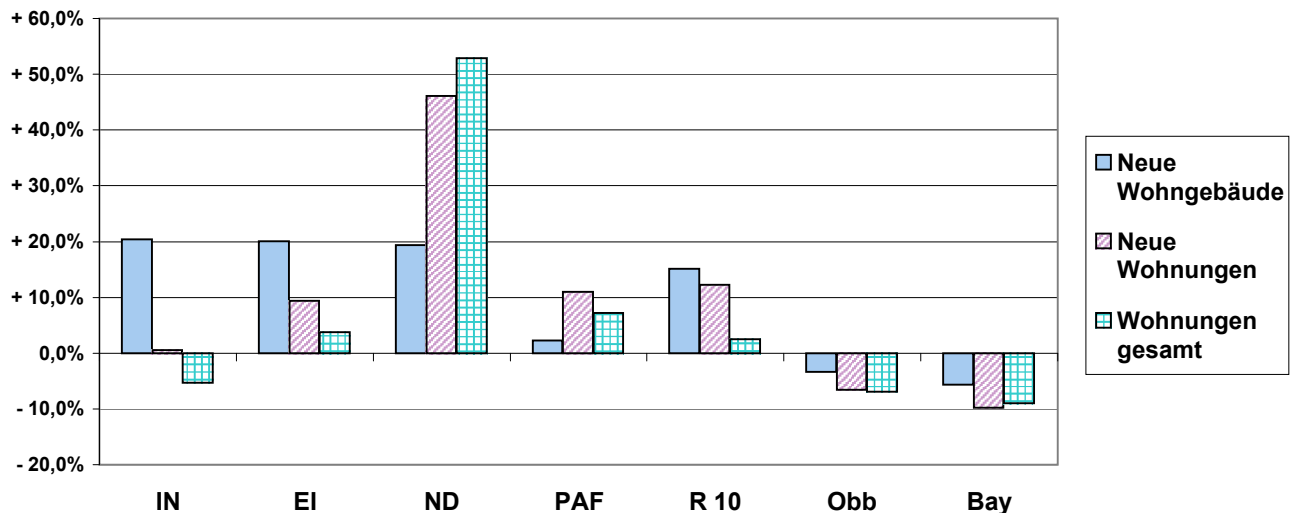
Jahr	Jahr	Ort	Neue Wohngebäude	Neue Wohnungen	Wohngebäude mit 1 oder 2 Wohnungen	Wohnungen in Wohngebäuden mit 1 oder 2 Wohnungen	Wohngebäude mit 3 oder mehr Wohnungen	Nichtwohngebäude	Gebäude / Baumaßnahmen gesamt	Nutzfläche gesamt (100 m ²)	Wohnungen gesamt	Wohnfläche gesamt (100 m ²)	Veranschl. Baukosten gesamt (1.000 €)
2000	2004	IN	+72	+4	+71	+81	+11	-35	+62	+137	-46	+137	-46
2000	2004	EI	+100	+64	+113	+119	-13	0	+55	-193	+30	-193	+30
2000	2004	ND	+55	+160	+36	+45	+19	+5	+54	-63	+189	-63	+189
2000	2004	PAF	+10	+65	-6	-3	+16	-14	-63	-1.374	+49	-1.374	+49
2000	2004	R 10	+237	+293	+214	+242	+33	-44	+134	+399	+69	+399	+69
2000	2004	Obb	-367	-1.479	-197	-207	-170	-447	-1.449	-9.176	-1.725	-9.176	-1.725
2000	2004	Bay	-1.878	-5.396	-1.422	-1.793	-456	-2.381	-5.785	-21.211	-5.658	-21.211	-5.658

Entwicklung von 2000 bis 2004

Entwicklung von 2000 bis 2004 in Prozent

2000	2004	IN	+ 20,4%	+ 0,5%	+ 24,1%	+ 25,9%	+ 22,4%	- 60,3%	+ 13,2%	+ 28,9%	- 5,3%	+ 28,9%	- 5,3%
2000	2004	EI	+ 20,0%	+ 9,4%	+ 24,5%	+ 23,7%	- 35,1%	0,0%	+ 6,5%	- 21,2%	+ 3,7%	- 21,2%	+ 3,7%
2000	2004	ND	+ 19,4%	+ 46,1%	+ 13,1%	+ 14,9%	+ 211,1%	+ 6,3%	+ 12,4%	- 8,2%	+ 52,9%	- 8,2%	+ 52,9%
2000	2004	PAF	+ 2,3%	+ 11,0%	- 1,4%	- 0,6%	+ 114,3%	- 13,7%	- 8,8%	- 69,9%	+ 7,3%	- 69,9%	+ 7,3%
2000	2004	R 10	+ 15,1%	+ 12,2%	+ 14,7%	+ 14,9%	+ 30,3%	- 12,9%	+ 5,4%	+ 17,9%	+ 2,6%	+ 17,9%	+ 2,6%
2000	2004	Obb	- 3,3%	- 6,6%	- 2,1%	- 1,9%	- 11,6%	- 17,2%	- 7,9%	- 26,4%	- 6,9%	- 26,4%	- 6,9%
2000	2004	Bay	- 5,7%	- 9,7%	- 4,7%	- 5,2%	- 16,6%	- 23,4%	- 9,6%	- 21,2%	- 9,0%	- 21,2%	- 9,0%

Entwicklung der Baugenehmigungen in Prozent



Erläuterungen:

Die Statistik der Baugenehmigungen im Hochbau erstreckt sich auf genehmigungs- oder zustimmungsbedürftige, sowie kenntnisgabe- oder anzeigepflichtige oder einem Genehmigungsverfahren unterliegende Baumaßnahmen, bei denen Wohn- oder Nutzraum geschaffen oder verändert wird.

Nicht einbezogen sind Bagatelbauten im Nichtwohnbau - mit Ausnahme von Gebäuden mit Wohnraum - bis zu einem Volumen von 350 m³ Rauminhalt oder 35.000 DM veranschlagte Kosten des Bauwerks.

In den Ergebnissen der Baugenehmigungsstatistik **sind somit auch Bauvorhaben enthalten**, die seit 1. Juni 1994 aufgrund der neuen Bauordnung im Rahmen der Genehmigungsverfahren durchgeführt werden.

Eventuelle Abweichungen in den Summen erklären sich durch Runden der Zahlen oder aus dem neuesten Stand der Daten, z.B. eingearbeitete Tekturen.

Wohngebäude ist jedes Gebäude, das mindestens zur Hälfte Wohnzwecken dient. Als Datum der Errichtung gilt das Jahr der Bezugfertigstellung.

Wohnungen sind zu Wohnzwecken bestimmte, einzelne oder zusammenliegende Räume in Wohn- und Nichtwohngebäuden, die die Führung eines eigenen Haushalts ermöglichen. Sie müssen eine eigene Küche oder Kochnische haben und sollen einen eigenen Wohneingang aufweisen.

Baugenehmigungen in der Region 10 Ingolstadt (1-Jahres-Vergleich)

Quelle: Bayerisches Landesamt für Statistik und Datenverarbeitung; München

Stadt Ingolstadt; Stadtentwicklung und Statistik

Quartal	Jahr	Ort	Neue Wohngebäude	Neue Wohnungen	Wohngebäude mit 1 oder 2 Wohnungen	Wohnungen in Wohngebäuden mit 1 oder 2 Wohnungen	Wohngebäude mit 3 oder mehr Wohnungen	Nichtwohngebäude	Gebäude / Baumaßnahmen gesamt	Nutzfläche gesamt (100 m ²)	Wohnungen gesamt	Wohnfläche gesamt (100 m ²)	Veranschli. Baukosten gesamt (1.000 €)
4. Qu.	2003	IN	88	122	84	91	4	.	142	210	94	143	47.485
1. Qu.	2004	IN	159	292	137	153	22	8	200	290	313	312	82.336
2. Qu.	2004	IN	99	204	77	87	22	6	124	143	212	219	36.856
3. Qu.	2004	IN	94	171	84	86	10	4	124	58	177	184	27.860
4. Qu.	2004	IN	73	119	67	68	6	5	85	120	121	123	25.391
4. Qu.	2003	EI	218	271	208	222	10	15	292	199	290	394	71.143
1. Qu.	2004	EI	287	335	280	302	7	31	406	256	378	515	90.726
2. Qu.	2004	EI	85	124	78	88	7	24	154	178	138	171	38.723
3. Qu.	2004	EI	95	120	89	95	6	24	154	136	130	166	30.618
4. Qu.	2004	EI	132	166	128	136	4	23	192	148	188	237	41.489
4. Qu.	2003	ND	75	107	72	85	3	23	105	219	113	142	35.548
1. Qu.	2004	ND	167	215	159	175	8	23	213	220	229	317	62.546
2. Qu.	2004	ND	56	110	49	58	7	24	98	149	124	135	27.795
3. Qu.	2004	ND	54	84	48	54	6	22	92	156	90	119	26.845
4. Qu.	2004	ND	62	98	55	61	7	15	85	186	103	120	32.644
4. Qu.	2003	PAF	140	191	133	160	7	22	184	250	214	280	63.102
1. Qu.	2004	PAF	179	225	170	195	9	23	243	192	251	342	56.088
2. Qu.	2004	PAF	106	185	96	126	10	33	179	177	203	242	41.238
3. Qu.	2004	PAF	71	108	66	79	5	14	102	103	116	153	25.335
4. Qu.	2004	PAF	88	138	82	102	6	18	125	119	154	189	30.887
4. Qu.	2003	R 10	521	691	497	558	24	.	685	904	745	959	217.278
1. Qu.	2004	R 10	792	1.067	746	825	46	85	1.062	958	1.171	1.486	291.696
2. Qu.	2004	R 10	346	623	300	359	46	87	555	647	677	767	144.612
3. Qu.	2004	R 10	314	483	287	314	27	64	472	453	513	622	110.658
4. Qu.	2004	R 10	355	521	332	367	23	61	513	563	413	669	130.411
4. Qu.	2003	OBB	2.410	4.809	2.120	2.421	290	520	3.891	6.161	5.285	5.757	1.314.654
1. Qu.	2004	OBB	3.389	6.054	3.062	3.461	327	533	5.241	7.741	6.818	7.678	1.802.405
2. Qu.	2004	OBB	2.205	4.534	1.894	2.185	311	564	3.861	4.822	5.080	5.442	1.119.400
3. Qu.	2004	OBB	2.535	5.006	2.209	2.485	326	594	4.119	6.839	5.603	6.062	1.456.644
4. Qu.	2004	OBB	2.462	5.287	2.136	2.346	326	467	3.761	6.141	5.836	6.005	1.366.264
4. Qu.	2003	BAY	7.780	12.505	7.204	8.118	576	1.879	13.178	17.956	14.064	16.494	3.508.507
1. Qu.	2004	BAY	11.896	17.036	11.283	12.775	613	1.821	18.864	22.317	19.711	24.577	4.907.123
2. Qu.	2004	BAY	6.925	11.306	6.363	7.280	562	2.214	13.168	19.336	13.012	15.574	3.374.347
3. Qu.	2004	BAY	6.181	10.513	5.634	6.281	547	2.095	11.636	18.975	12.191	14.035	3.257.689
4. Qu.	2004	BAY	6.252	11.128	5.683	6.208	569	1.674	10.629	18.141	12.595	14.047	3.204.424

Baugenehmigungen in der Region 10 Ingolstadt (1-Jahres-Vergleich)

Quelle: Bayerisches Landesamt für Statistik und Datenverarbeitung; München

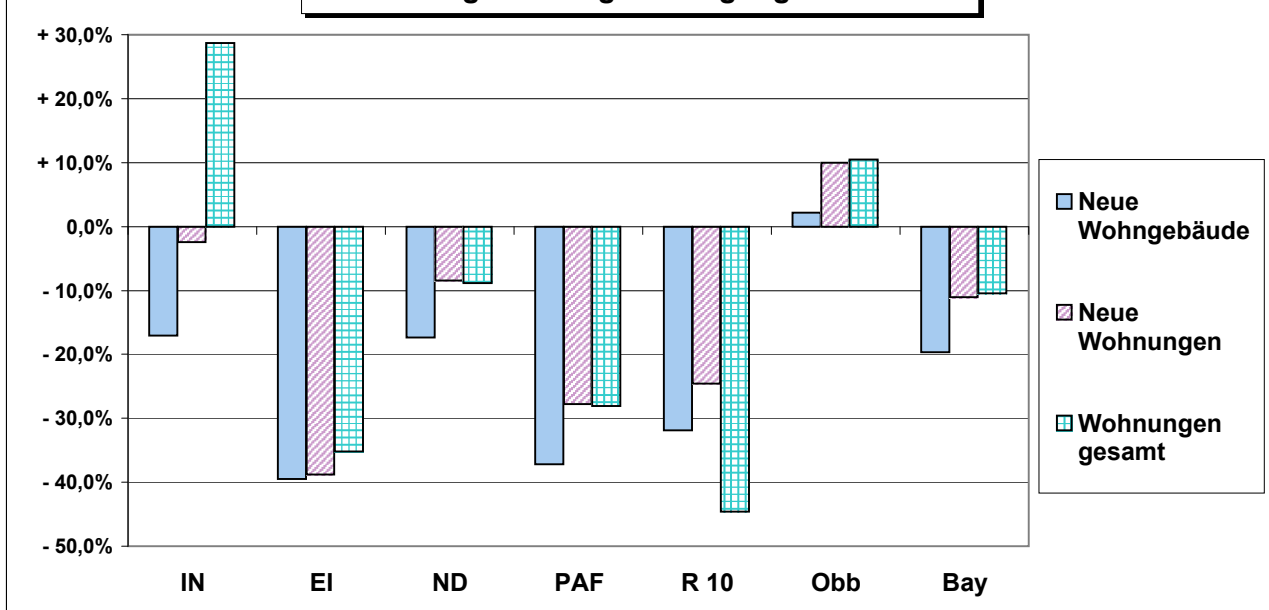
Stadt Ingolstadt; Stadtentwicklung und Statistik

Quartal	Quartal	Ort	Neue Wohngebäude	Neue Wohnungen	Wohngebäude mit 1 oder 2 Wohnungen	Wohnungen in Wohngebäuden mit 1 oder 2 Wohnungen	Wohngebäude mit 3 oder mehr Wohnungen	Nichtwohngebäude	Gebäude / Baumaßnahmen gesamt	Nutzfläche gesamt (100 m²)	Wohnungen gesamt	Wohnfläche gesamt (100 m²)	Veranschl. Baukosten gesamt (1.000 €)
Entwicklung von 2003 bis 2004													
von	bis												
4. Qu. 2003	4. Qu. 2004	IN	-15	-3	-17	-23	+2	.	-57	-90	+27	-90	+27
4. Qu. 2003	4. Qu. 2004	EI	-86	-105	-80	-86	-6	+8	-100	-51	-102	-51	-102
4. Qu. 2003	4. Qu. 2004	ND	-13	-9	-17	-24	+4	-8	-20	-33	-10	-33	-10
4. Qu. 2003	4. Qu. 2004	PAF	-52	-53	-51	-58	-1	-4	-59	-131	-60	-131	-60
4. Qu. 2003	4. Qu. 2004	R 10	-166	-170	-165	-191	-1	.	-172	-341	-332	-341	-332
4. Qu. 2003	4. Qu. 2004	Obb	+52	+478	+16	-75	+36	-53	-130	-20	+551	-20	+551
4. Qu. 2003	4. Qu. 2004	Bay	-1.528	-1.377	-1.521	-1.910	-7	-205	-2.549	+185	-1.469	+185	-1.469

Entwicklung von 2003 bis 2004 in Prozent

von	bis												
4. Qu. 2003	4. Qu. 2004	IN	- 17,0%	- 2,5%	- 20,2%	- 25,3%	+ 50,0%	.	- 40,1%	- 42,9%	+ 28,7%	- 42,9%	+ 28,7%
4. Qu. 2003	4. Qu. 2004	EI	- 39,4%	- 38,7%	- 38,5%	- 38,7%	- 60,0%	+ 53,3%	- 34,2%	- 25,6%	- 35,2%	- 25,6%	- 35,2%
4. Qu. 2003	4. Qu. 2004	ND	- 17,3%	- 8,4%	- 23,6%	- 28,2%	.	- 34,8%	- 19,0%	- 15,1%	- 8,8%	- 15,1%	- 8,8%
4. Qu. 2003	4. Qu. 2004	PAF	- 37,1%	- 27,7%	- 38,3%	- 36,3%	- 14,3%	- 18,2%	- 32,1%	- 52,4%	- 28,0%	- 52,4%	- 28,0%
4. Qu. 2003	4. Qu. 2004	R 10	- 31,9%	- 24,6%	- 33,2%	- 34,2%	- 4,2%	.	- 25,1%	- 37,7%	- 44,6%	- 37,7%	- 44,6%
4. Qu. 2003	4. Qu. 2004	Obb	+ 2,2%	+ 9,9%	+ 0,8%	- 3,1%	+ 12,4%	- 10,2%	- 3,3%	- 0,3%	+ 10,4%	- 0,3%	+ 10,4%
4. Qu. 2003	4. Qu. 2004	Bay	- 19,6%	- 11,0%	- 21,1%	- 23,5%	- 1,2%	- 10,9%	- 19,3%	+ 1,0%	- 10,4%	+ 1,0%	- 10,4%

Entwicklung der Baugenehmigungen in Prozent



Fremdenverkehr in der Region 10 Ingolstadt (5-Jahres-Vergleich)

Quelle: Bayerisches Landesamt für Statistik und Datenverarbeitung; München

Stadt Ingolstadt; Stadtentwicklung und Statistik

	Jahr	Ort	Ankünfte aus dem Inland	Ankünfte aus dem Ausland	Ankünfte insgesamt	Veränderung zum Vorjahr %	Übernachtungen aus dem Inland	Übernachtungen aus dem Ausland	Übernachtungen insgesamt	Veränderung zum Vorjahr %	Auslastung der Betten	Durchschn. Aufenthaltsdauer
Jahr	2000	IN	130.338	40.339	170.677	-0,8	250.607	78.195	328.802	-2,7	42,0	1,9
Jahr	2001	IN	120.673	38.703	159.376	-6,7	227.042	75.518	302.560	-8,2	39,2	1,9
Jahr	2002	IN	124.892	42.461	167.353	4,9	225.629	76.328	301.957	-0,2	37,5	1,8
Jahr	2003	IN	128.010	44.698	172.708	3,2	232.430	89.514	321.944	6,6	38,2	1,9
Jahr	2004	IN	129.720	47.694	177.414	2,7	231.702	97.215	328.917	2,2	38,6	1,8
Jahr	2000	EI	256.720	42.567	299.287	5,6	560.098	63.427	623.525	3,8	33,6	2,1
Jahr	2001	EI	278.964	44.322	323.286	7,8	592.100	64.833	656.933	5,2	34,9	2,0
Jahr	2002	EI	277.446	38.427	315.873	-2,0	565.819	54.782	620.601	-4,5	33,2	2,0
Jahr	2003	EI	272.606	34.480	307.086	-2,8	563.166	56.246	619.412	-0,3	34,6	2,0
Jahr	2004	EI	266.686	38.511	305.197	-0,6	528.297	58.710	587.007	-5,2	32,1	1,9
Jahr	2000	ND	35.695	3.984	39.679	3,8	64.421	10.489	74.910	8,1	25,8	1,9
Jahr	2001	ND	40.425	3.912	44.337	12,4	70.375	9.011	79.386	6,5	25,4	1,8
Jahr	2002	ND	40.800	4.758	45.558	2,8	75.680	11.031	86.711	9,2	27,9	1,9
Jahr	2003	ND	37.576	5.076	42.652	-6,0	79.495	12.486	91.981	6,5	27,8	2,2
Jahr	2004	ND	39.408	4.587	43.995	3,1	81.371	10.746	92.117	0,1	27,2	2,1
Jahr	2000	PAF	69.469	26.372	95.841	8,1	120.463	36.204	156.667	12,6	28,9	1,6
Jahr	2001	PAF	74.081	28.450	102.531	6,9	127.483	42.262	169.745	8,9	31,2	1,7
Jahr	2002	PAF	71.326	25.936	97.262	-5,4	126.388	36.011	162.399	-4,5	30,1	1,7
Jahr	2003	PAF	58.695	24.967	83.662	-13,9	107.982	33.111	141.093	-13,1	26,4	1,7
Jahr	2004	PAF	57.909	25.562	83.471	-0,2	101.027	32.337	133.364	-5,5	24,3	1,6
Jahr	2000	R 10	492.222	113.262	605.484	4,0	995.589	188.315	1.183.904	3,2	34,1	2,0
Jahr	2001	R 10	514.143	115.387	629.530	3,9	1.017.000	191.624	1.208.624	2,0	34,4	1,9
Jahr	2002	R 10	514.464	111.582	626.046	-0,4	993.516	178.152	1.171.668	-2,4	33,2	1,9
Jahr	2003	R 10	496.887	109.221	606.108	-3,1	983.073	191.357	1.174.430	0,2	33,6	1,9
Jahr	2004	R 10	493.723	116.354	610.077	0,7	942.397	199.008	1.141.405	-2,8	32,7	1,9
Jahr	2000	OBB	7.010.485	2.676.334	9.686.819	7,9	22.885.332	5.643.455	28.528.787	5,2	40,9	2,9
Jahr	2001	OBB	7.051.519	2.392.385	9.443.904	-2,5	22.982.224	5.271.137	28.253.361	-1,0	40,4	3,0
Jahr	2002	OBB	6.743.246	2.331.576	9.074.822	-3,8	21.548.450	4.939.140	26.487.590	-5,8	37,8	2,9
Jahr	2003	OBB	6.743.771	2.346.857	9.090.628	0,2	21.182.904	5.057.094	26.239.998	-0,9	37,7	2,9
Jahr	2004	OBB	6.990.773	2.603.951	9.594.724	5,5	20.988.028	5.638.597	26.626.625	1,5	37,8	2,8
Jahr	2000	BAY	18.195.062	4.601.122	22.796.184	6,3	64.506.649	9.536.877	74.043.526	4,4	37,2	3,2
Jahr	2001	BAY	18.470.053	4.277.982	22.748.035	-0,2	65.399.834	9.108.562	74.508.396	0,6	37,5	3,3
Jahr	2002	BAY	17.849.699	4.229.678	22.079.377	-2,8	62.021.370	8.734.947	70.756.317	-4,5	35,7	3,2
Jahr	2003	BAY	17.649.781	4.240.774	21.890.555	-0,7	60.452.307	8.873.677	69.325.984	-1,9	35,0	3,2
Jahr	2004	BAY	18.133.286	4.652.751	22.786.037	4,1	59.686.782	9.743.956	69.430.738	0,2	34,8	3,1

Fremdenverkehr in der Region 10 Ingolstadt (5-Jahres-Vergleich)

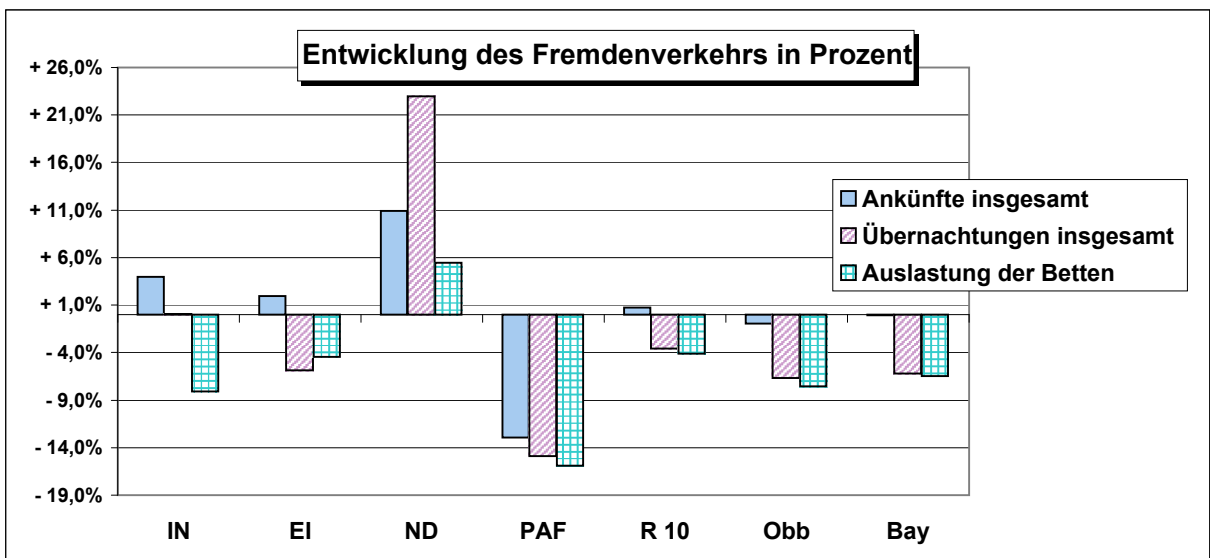
Quelle: Bayerisches Landesamt für Statistik und Datenverarbeitung; München

Stadt Ingolstadt; Stadtentwicklung und Statistik

Jahr	Jahr	Ort	Ankünfte aus der BRD	Ankünfte aus dem Ausland	Ankünfte insgesamt	Veränderung zum Vorjahr %	Übernachtungen aus der BRD	Übernachtungen aus dem Ausland	Übernachtungen insgesamt	Veränderung zum Vorjahr %	Auslastung der Betten	Durchschn. Aufenthaltsdauer
Entwicklung von 2000 bis 2004												
2000	2004	IN	-618	+7.355	+6.737	..	-18.905	+19.020	+115	..	-3,4	-0,1
2000	2004	EI	+9.966	-4.056	+5.910	..	-31.801	-4.717	-36.518	..	-1,5	-0,2
2000	2004	ND	+3.713	+603	+4.316	..	+16.950	+257	+17.207	..	+1,4	+0,2
2000	2004	PAF	-11.560	-810	-12.370	..	-19.436	-3.867	-23.303	..	-4,6	-0,0
2000	2004	R 10	+1.501	+3.092	+4.593	..	-53.192	+10.693	-42.499	..	-1,4	-0,1
2000	2004	Obb	-19.712	-72.383	-92.095	..	-1.897.304	-4.858	-1.902.162	..	-3,1	-0,1
2000	2004	Bay	-61.776	+51.629	-10.147	..	-4.819.867	+207.079	-4.612.788	..	-2,4	-0,1

Entwicklung von 2000 bis 2004 in Prozent

2000	2004	IN	- 0,5%	+ 18,2%	+ 3,9%	..	- 7,5%	+ 24,3%	+ 0,0%	..	- 8,1%	- 6,6%
2000	2004	EI	+ 3,9%	- 9,5%	+ 2,0%	..	- 5,7%	- 7,4%	- 5,9%	..	- 4,5%	- 8,8%
2000	2004	ND	+ 10,4%	+ 15,1%	+ 10,9%	..	+ 26,3%	+ 2,5%	+ 23,0%	..	+ 5,4%	+ 11,2%
2000	2004	PAF	- 16,6%	- 3,1%	- 12,9%	..	- 16,1%	- 10,7%	- 14,9%	..	- 15,9%	- 2,1%
2000	2004	R 10	+ 0,3%	+ 2,7%	+ 0,8%	..	- 5,3%	+ 5,7%	- 3,6%	..	- 4,1%	- 2,8%
2000	2004	Obb	- 0,3%	- 2,7%	- 1,0%	..	- 8,3%	- 0,1%	- 6,7%	..	- 7,6%	- 4,9%
2000	2004	Bay	- 0,3%	+ 1,1%	- 0,0%	..	- 7,5%	+ 2,2%	- 6,2%	..	- 6,5%	- 4,6%



Erläuterungen:

Berücksichtigt sind alle geöffneten Beherbergungsbetriebe, die nach Einrichtung und Zweckbestimmung dazu dienen, mehr als acht Gäste (im Reiseverkehr) gleichzeitig zu beherbergen.

Einbezogen sind alle angebotenen Gästebetten, ohne Berücksichtigung behelfsmäßiger Schlafgelegenheiten (z.B. Schlafcouchen, Liege Kinderbetten), die bei Überbelegung zusätzlich zur Verfügung stehen. Das Angebot bezieht sich auf die tatsächlich angebotenen Beherbergungsmöglichkeiten.

Die durchschnittliche Aufenthaltsdauer der Gäste wird errechnet als Quotient der Gästeübernachtungen und der Gästeankünfte.

Die durchschnittliche Auslastung der angebotenen Betten ist der rechnerische Wert, der die prozentuale Inanspruchnahme der Übernachtungsmöglichkeiten (Bettentage) im Berichtszeitraum ausdrückt (Übernachtungen x 100 / Bettentage). Die Zahl der Bettentage wird bei der Auslastung des Angebots durch Multiplikation der angebotenen Betten mit der Zahl der betrieblichen Öffnungstage im Berichtszeitraum ermittelt.

Fremdenverkehr in der Region 10 Ingolstadt (1-Jahres-Vergleich)

Quelle: Bayerisches Landesamt für Statistik und Datenverarbeitung; München

Stadt Ingolstadt; Stadtentwicklung und Statistik

Quartal	Jahr	Ort	Ankünfte aus dem Inland	Ankünfte aus dem Ausland	Ankünfte insgesamt	Veränderung zum Vorjahr %	Übernachtungen aus dem Inland	Übernachtungen aus dem Ausland	Übernachtungen insgesamt	Veränderung zum Vorjahr %	Auslastung der Betten %	Durchschn. Aufenthaltsdauer
4. Qu.	2003	IN	33.161	10.102	43.263	3,4	58.105	21.279	79.384	+4,2	37,0	1,8
1. Qu.	2004	IN	28.952	11.396	40.348	7,6	52.375	22.208	74.583	+4,1	36,1	1,8
2. Qu.	2004	IN	32.328	11.293	43.621	-1,1	59.360	24.802	84.162	+0,3	40,0	1,9
3. Qu.	2004	IN	35.348	14.460	49.808	6,2	62.380	28.478	90.858	5,1	41,7	1,8
4. Qu.	2004	IN	33.092	10.545	43.637	0,9	57.587	21.727	79.314	-0,1	36,7	1,8
4. Qu.	2003	EI	55.387	5.331	60.718	-0,7	109.163	8.790	117.953	-2,1	26,7	1,9
1. Qu.	2004	EI	42.964	7.953	50.917	2,3	84.285	11.252	95.537	-5,1	22,0	1,9
2. Qu.	2004	EI	76.288	10.431	86.719	-4,6	156.026	15.904	171.930	-6,9	36,8	2,0
3. Qu.	2004	EI	90.559	15.373	105.932	-2,5	180.993	23.201	204.194	-7,2	43,8	1,9
4. Qu.	2004	EI	56.875	4.754	61.629	1,5	106.993	8.353	115.346	-2,2	25,9	1,9

4. Qu.	2003	ND	8.335	1.189	9.524	-6,1	18.788	3.404	22.192	+11,6	26,9	2,3
1. Qu.	2004	ND	7.239	902	8.141	5,4	15.887	2.187	18.074	+0,6	22,3	2,2
2. Qu.	2004	ND	10.615	1.244	11.859	-1,2	21.509	2.820	24.329	+0,4	28,6	2,1
3. Qu.	2004	ND	12.750	1.435	14.185	8,4	25.074	3.115	28.189	2,3	32,5	2,0
4. Qu.	2004	ND	8.804	1.006	9.810	3,0	18.901	2.624	21.525	-3,0	25,6	2,2

4. Qu.	2003	PAF	14.082	3.741	17.823	-15,1	26.243	5.041	31.284	-14,1	23,1	1,7
1. Qu.	2004	PAF	13.317	6.121	19.438	0,3	24.271	7.516	31.787	-5,0	23,0	1,7
2. Qu.	2004	PAF	13.972	5.245	19.217	-6,0	24.571	6.643	31.214	-12,1	23,1	1,6
3. Qu.	2004	PAF	16.812	10.370	27.182	3,4	27.998	12.136	40.134	-4,3	29,2	1,5
4. Qu.	2004	PAF	13.808	3.826	17.634	-1,1	24.187	6.042	30.229	-3,4	21,8	1,7

4. Qu.	2003	R 10	110.965	20.363	131.328	-2,1	212.299	38.514	250.813	-0,9	28,8	1,9
1. Qu.	2004	R 10	92.472	26.372	118.844	3,9	176.818	43.163	219.981	-1,7	25,6	1,9
2. Qu.	2004	R 10	133.203	28.213	161.416	-3,6	261.466	50.169	311.635	-5,1	34,7	1,9
3. Qu.	2004	R 10	155.469	41.638	197.107	1,1	296.445	66.930	363.375	-3,4	39,3	1,9
4. Qu.	2004	R 10	112.579	20.131	132.710	1,1	207.668	38.746	246.414	-1,8	30,3	1,9

4. Qu.	2003	OBB	1.611.245	561.938	2.173.183	1,5	4.437.727	1.180.593	5.618.320	-1,4	32,4	2,6
1. Qu.	2004	OBB	1.439.941	522.932	1.962.873	6,4	4.319.489	1.155.526	5.475.015	+2,9	31,9	2,8
2. Qu.	2004	OBB	1.769.614	639.628	2.409.242	5,5	5.267.218	1.352.665	6.619.883	+0,6	37,7	2,7
3. Qu.	2004	OBB	2.118.718	863.548	2.982.266	6,5	7.022.325	1.917.160	8.939.485	1,6	49,9	3,0
4. Qu.	2004	OBB	1.662.500	577.843	2.240.343	3,1	4.378.996	1.213.246	5.592.242	-0,5	31,8	2,5

4. Qu.	2003	BAY	4.161.813	963.788	5.125.601	0,1	12.733.515	1.980.176	14.713.691	-2,6	29,7	2,9
1. Qu.	2004	BAY	3.650.142	879.102	4.529.244	4,7	12.138.014	1.938.630	14.076.644	+2,3	29,1	3,1
2. Qu.	2004	BAY	4.760.997	1.174.865	5.935.862	3,6	15.513.303	2.393.768	17.907.071	-1,0	35,6	3,0
3. Qu.	2004	BAY	5.462.369	1.600.929	7.063.298	3,9	19.650.292	3.361.465	23.011.757	-0,7	45,4	3,3
4. Qu.	2004	BAY	4.259.778	997.855	5.257.633	2,6	12.385.173	2.050.093	14.435.266	-1,9	29,2	2,7

Fremdenverkehr in der Region 10 Ingolstadt (1-Jahres-Vergleich)

Quelle: Bayerisches Landesamt für Statistik und Datenverarbeitung; München

Stadt Ingolstadt; Stadtentwicklung und Statistik

Quartal	Quartal	Ort	Ankünfte aus der BRD	Ankünfte aus dem Ausland	Ankünfte insgesamt	Veränderung zum Vorjahr %	Übernachtungen aus der BRD	Übernachtungen aus dem Ausland	Übernachtungen insgesamt	Veränderung zum Vorjahr %	Auslastung der Betten	Durchschn. Aufenthaltsdauer
---------	---------	-----	----------------------	--------------------------	--------------------	---------------------------	----------------------------	--------------------------------	--------------------------	---------------------------	-----------------------	-----------------------------

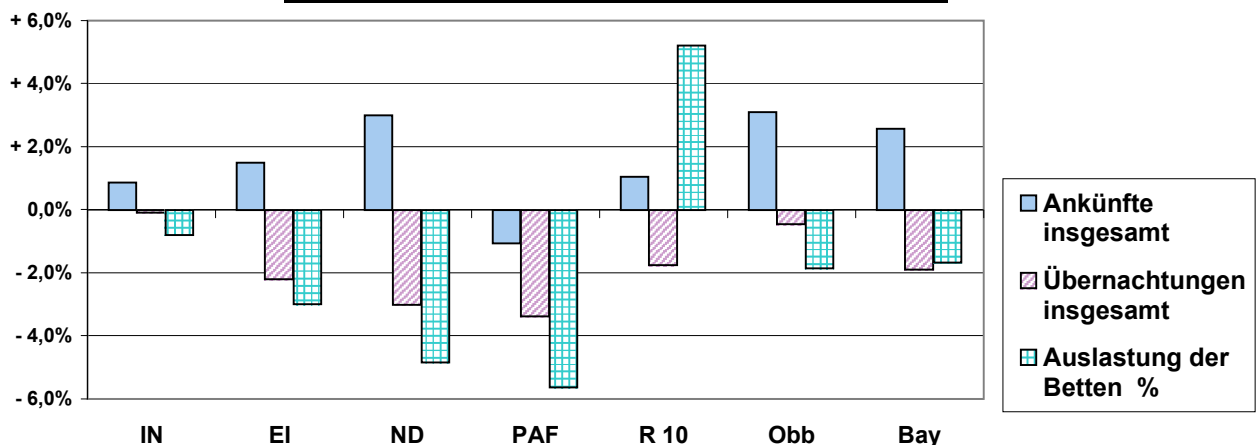
Entwicklung von 2003 bis 2004

von	bis											
4. Qu. 2003	4. Qu. 2004	IN	-69	+443	+374	.	-518	+448	-70	.	-0,3	0,0
4. Qu. 2003	4. Qu. 2004	EI	+1.488	-577	+911	.	-2.170	-437	-2.607	.	-0,8	0,0
4. Qu. 2003	4. Qu. 2004	ND	+469	-183	+286	.	+113	-780	-667	.	-1,3	-0,1
4. Qu. 2003	4. Qu. 2004	PAF	-274	+85	-189	.	-2.056	+1.001	-1.055	.	-1,3	0,0
4. Qu. 2003	4. Qu. 2004	R 10	+1.614	-232	+1.382	.	-4.631	+232	-4.399	.	+1,5	0,0
4. Qu. 2003	4. Qu. 2004	Obb	+51.255	+15.905	+67.160	.	-58.731	+32.653	-26.078	.	-0,6	-0,1
4. Qu. 2003	4. Qu. 2004	Bay	+97.965	+34.067	+132.032	.	-348.342	+69.917	-278.425	.	-0,5	-0,2

Entwicklung von 2003 bis 2004 in Prozent

von	bis											
4. Qu. 2003	4. Qu. 2004	IN	- 0,2%	+ 4,4%	+ 0,9%	.	- 0,9%	+ 2,1%	- 0,1%	.	- 0,8%	0,0%
4. Qu. 2003	4. Qu. 2004	EI	+ 2,7%	- 10,8%	+ 1,5%	.	- 2,0%	- 5,0%	- 2,2%	.	- 3,0%	0,0%
4. Qu. 2003	4. Qu. 2004	ND	+ 5,6%	- 15,4%	+ 3,0%	.	+ 0,6%	- 22,9%	- 3,0%	.	- 4,8%	- 4,3%
4. Qu. 2003	4. Qu. 2004	PAF	- 1,9%	+ 2,3%	- 1,1%	.	- 7,8%	+ 19,9%	- 3,4%	.	- 5,6%	0,0%
4. Qu. 2003	4. Qu. 2004	R 10	+ 1,5%	- 1,1%	+ 1,1%	.	- 2,2%	+ 0,6%	- 1,8%	.	+ 5,2%	0,0%
4. Qu. 2003	4. Qu. 2004	Obb	+ 3,2%	+ 2,8%	+ 3,1%	.	- 1,3%	+ 2,8%	- 0,5%	.	- 1,9%	- 3,8%
4. Qu. 2003	4. Qu. 2004	Bay	+ 2,4%	+ 3,5%	+ 2,6%	.	- 2,7%	+ 3,5%	- 1,9%	.	- 1,7%	- 6,9%

Entwicklung des Fremdenverkehrs in Prozent



Straßenverkehrsunfälle in der Region 10 Ingolstadt (5-Jahres-Vergleich)

Quelle: Bayerisches Landesamt für Statistik und Datenverarbeitung; München

Stadt Ingolstadt; Stadtentwicklung und Statistik

	Jahr	Ort	Unfälle insgesamt	Unfälle mit Personenschaden	Unfälle mit schw. Sachschaden	sonstige Alkoholfälle	Verunglückte Personen	davon Getötete	dav. Schwerverletzte	davon Leichtverletzte	Unfälle innerorts	dabei Getötete	dabei Schwerverletzte	Unfälle außerorts	dabei Getötete	dabei Schwerverletzte
			Unfälle insgesamt							davon innerorts			davon außerorts			
Jahr	2001	IN	914	716	159	39	932	8	114	810	820	5	102	94	3	12
Jahr	2002	IN	905	724	137	44	923	6	139	778	798	6	116	107	0	23
Jahr	2003	IN	927	720	172	35	958	7	114	837	799	4	95	128	3	19
Jahr	2003	IN	927	720	172	35	958	7	114	837	799	4	95	128	3	19
Jahr	2004	IN	798	676	73	49	872	3	138	731	722	1	116	76	2	22
Jahr	2001	EI	726	583	123	20	846	20	200	626	226	4	53	500	16	147
Jahr	2002	EI	800	601	174	25	924	32	204	688	236	2	41	564	30	163
Jahr	2003	EI	702	547	138	17	790	15	221	554	218	3	60	484	12	161
Jahr	2003	EI	742	568	159	15	807	20	188	599	253	5	50	489	15	138
Jahr	2004	EI	676	562	91	23	818	22	196	600	210	3	41	466	19	155
Jahr	2001	ND	524	426	72	26	615	20	117	478	233	1	39	291	19	78
Jahr	2002	ND	548	442	81	25	628	16	133	479	269	3	53	279	13	80
Jahr	2003	ND	553	451	86	16	658	16	151	491	271	3	38	282	13	113
Jahr	2003	ND	569	466	78	25	672	12	169	491	280	1	72	289	11	97
Jahr	2004	ND	466	400	36	30	555	17	113	425	253	3	44	213	14	69
Jahr	2001	PAF	823	612	176	35	872	22	199	651	298	4	47	525	18	152
Jahr	2002	PAF	847	640	173	34	912	15	177	720	322	1	52	525	14	125
Jahr	2003	PAF	851	646	173	32	1.002	20	195	787	289	0	34	562	20	161
Jahr	2003	PAF	848	634	194	20	911	22	146	743	331	3	50	517	19	96
Jahr	2004	PAF	745	613	105	27	876	20	151	705	296	3	35	449	17	116
Jahr	2001	R 10	3.025	2.374	525	126	3.312	70	666	2.576	1.595	12	255	1.430	58	411
Jahr	2002	R 10	3.109	2.399	587	123	3.396	71	628	2.697	1.647	11	248	1.462	60	380
Jahr	2003	R 10	3.011	2.368	534	109	3.373	57	706	2.610	1.576	12	248	1.435	45	458
Jahr	2003	R 10	3.086	2.388	603	95	3.348	61	617	2.670	1.663	13	267	1.423	48	350
Jahr	2004	R 10	2.685	2.251	305	129	3.121	62	598	2.461	1.481	10	236	1.204	52	362
Jahr	2001	OBB	26.610	20.601	4.768	1.241	27.960	385	4.952	22.623	16.467	73	2.175	10.143	312	2.777
Jahr	2002	OBB	27.406	21.423	4.862	1.121	29.179	383	4.903	23.893	16.804	76	2.200	10.602	307	2.703
Jahr	2003	OBB	26.421	20.973	4.307	1.141	28.569	359	4.695	23.515	16.730	82	2.117	9.691	277	2.578
Jahr	2003	OBB	26.080	20.500	4.496	1.084	27.805	386	4.439	22.980	16.405	105	1.974	9.675	281	2.465
Jahr	2004	OBB	23.503	19.535	2.888	1.080	26.079	339	4.184	21.556	15.013	74	1.932	8.490	265	2.252
Jahr	2001	BAY	76.214	59.792	13.424	2.998	83.554	1.383	16.519	65.652	42.347	248	6.336	33.867	1.135	10.183
Jahr	2002	BAY	77.926	60.884	14.328	2.714	84.828	1.284	15.832	67.712	43.091	269	6.254	34.835	1.015	9.578
Jahr	2003	BAY	74.782	58.657	13.288	2.837	81.383	1.213	14.739	65.431	42.378	257	5.947	32.404	956	8.792
Jahr	2003	BAY	74.032	57.960	13.425	2.647	79.806	1.205	14.309	64.292	42.427	254	5.825	31.605	951	8.484
Jahr	2004	BAY	67.182	55.201	9.118	2.863	75.034	1.087	13.228	60.719	38.765	222	5.530	28.417	865	7.698

Straßenverkehrsunfälle in der Region 10 Ingolstadt (5-Jahres-Vergleich)

Quelle: Bayerisches Landesamt für Statistik und Datenverarbeitung; München

Stadt Ingolstadt; Stadtentwicklung und Statistik

Jahr	Jahr	Ort	Unfälle insgesamt	Unfälle mit Personenschaden	Unfälle mit schw. Sachschaden	sonstige Alkoholfälle	Verunglückte Personen	davon Getötete	dav. Schwerverletzte	davon Leichtverletzte	Unfälle nur innerorts	dabei Getötete	dabei Schwerverletzte	Unfälle außerorts	dabei Getötete	dabei Schwerverletzte
------	------	-----	-------------------	-----------------------------	-------------------------------	-----------------------	-----------------------	----------------	----------------------	-----------------------	-----------------------	----------------	-----------------------	-------------------	----------------	-----------------------

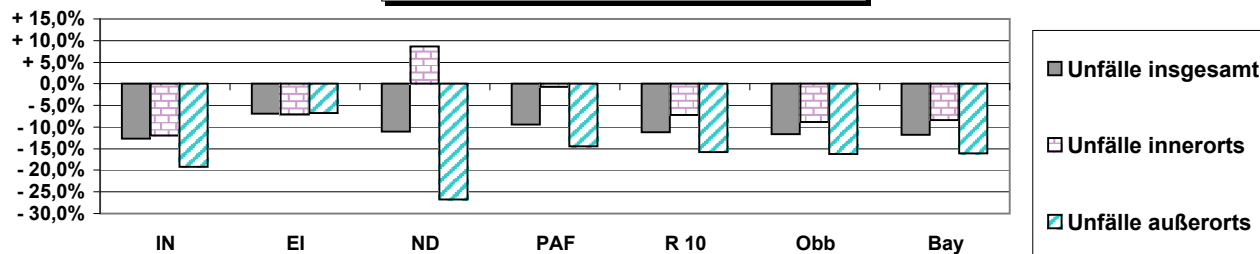
Entwicklung von 2001 bis 2004

			Unfälle insgesamt							davon innerorts			davon außerorts			
2001	2004	IN	-116	-40	-86	+10	-60	-5	+24	-79	-98	-4	+14	-18	-1	+10
2001	2004	EI	-50	-21	-32	+3	-28	+2	-4	-26	-16	-1	-12	-34	+3	+8
2001	2004	ND	-58	-26	-36	+4	-60	-3	-4	-53	+20	+2	+5	-78	-5	-9
2001	2004	PAF	-78	+1	-71	-8	+4	-2	-48	+54	-2	-1	-12	-76	-1	-36
2001	2004	R 10	-340	-123	-220	+3	-191	-8	-68	-115	-114	-2	-19	-226	-6	-49
2001	2004	Obb	-3.107	-1.066	-1.880	-161	-1.881	-46	-768	-1.067	-1.454	+1	-243	-1.653	-47	-525
2001	2004	Bay	-9.032	-4.591	-4.306	-135	-8.520	-296	-3.291	-4.933	-3.582	-26	-806	-5.450	-270	-2.485

Entwicklung von 2001 bis 2004 in Prozent

2001	2004	IN	-12,7%	-5,6%	-54,1%	+25,6%	-6,4%	-62,5%	+21,1%	-9,8%	-12,0%	-80,0%	+13,7%	-19,1%	-33,3%	+83,3%
2001	2004	EI	-6,9%	-3,6%	-26,0%	+15,0%	-3,3%	+10,0%	-2,0%	-4,2%	-7,1%	-25,0%	-22,6%	-6,8%	+18,8%	+5,4%
2001	2004	ND	-11,1%	-6,1%	-50,0%	+15,4%	-9,8%	-15,0%	-3,4%	-11,1%	+8,6%	+200,0%	+12,8%	-26,8%	-26,3%	-11,5%
2001	2004	PAF	-9,5%	+0,2%	-40,3%	-22,9%	+0,5%	-9,1%	-24,1%	+8,3%	-0,7%	0,0%	-25,5%	-14,5%	-5,6%	-23,7%
2001	2004	R 10	-11,2%	-5,2%	-41,9%	+2,4%	-5,8%	-11,4%	-10,2%	-4,5%	-7,1%	-16,7%	-7,5%	-15,8%	-10,3%	-11,9%
2001	2004	Obb	-11,7%	-5,2%	-39,4%	-13,0%	-6,7%	-11,9%	-15,5%	-4,7%	-8,8%	+1,4%	-11,2%	-16,3%	-15,1%	-18,9%
2001	2004	Bay	-11,9%	-7,7%	-32,1%	-4,5%	-10,2%	-21,4%	-19,9%	-7,5%	-8,5%	-10,5%	-12,7%	-16,1%	-23,8%	-24,4%

Entwicklung der Straßenverkehrsunfälle in Prozent



Erläuterungen:

Alle mit Verkehrsunfallanzeigen gemeldeten Unfälle, bei denen infolge des Fahrverkehrs auf öffentlichen Wegen und Plätzen Personen getötet oder verletzt wurden oder Sachschaden entstanden ist. Zu den Unfällen mit Sachschaden zählen die schwerwiegenden Unfälle mit Sachschaden im engeren Sinne, bei denen ein Straftatbestand oder eine Ordnungswidrigkeit (Bußgeld) vorlag und gleichzeitig mindestens ein Kfz aufgrund eines Unfallschadens von der Unfallstelle abgeschleppt werden mußte, sowie sonstige Sachschadensunfälle unter Alkoholeinwirkung (mindestens ein Unfallbeteiligter stand unter Alkoholeinwirkung und alle Kfz (falls beteiligt), waren noch fahrbereit).

Straßenverkehrsunfälle in der Region 10 Ingolstadt (1-Jahres-Vergleich)

Quelle: Bayerisches Landesamt für Statistik und Datenverarbeitung; München

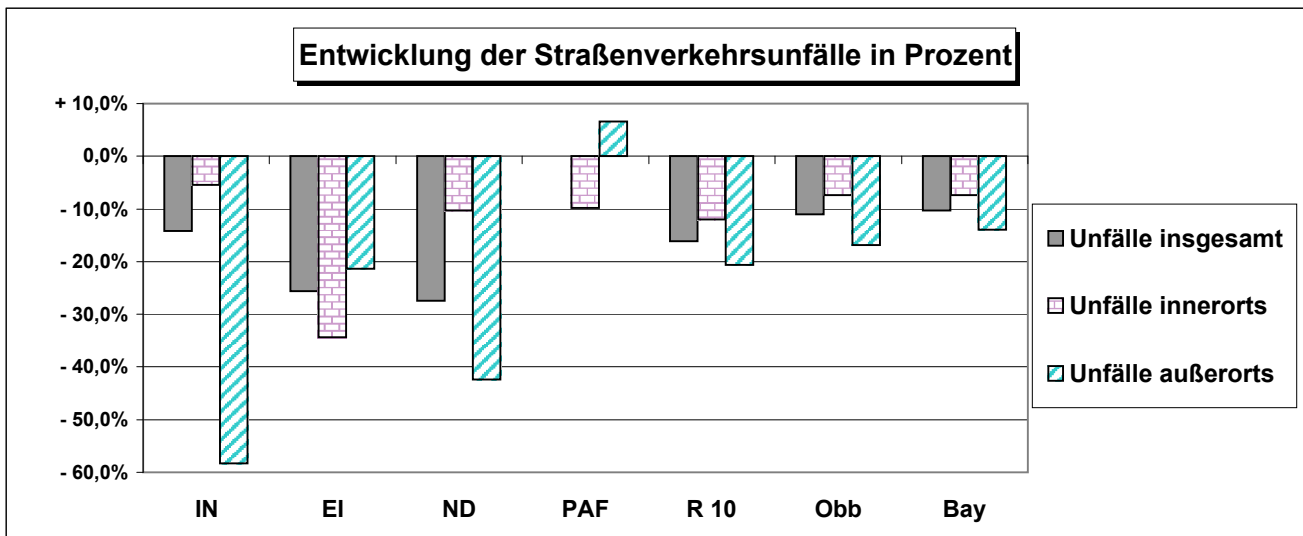
Stadt Ingolstadt; Stadtentwicklung und Statistik

Quartal	Jahr	Ort	Unfälle insgesamt	Unfälle mit Personenschaden	Unfälle mit schw. Sachschaden	sonstige Alkoholumfälle	Verunglückte Personen	davon Getötete	dav. Schwerverletzte	davon Leichtverletzte	Unfälle innerorts	dabei Getötete	dabei Schwerverletzte	Unfälle außerorts	dabei Getötete	dabei Schwerverletzte
			Unfälle insgesamt							davon innerorts			davon außerorts			
4. Qu.	2003	IN	218	165	45	8	239	1	24	214	182	1	19	36	0	5
1. Qu.	2003	IN	158	116	32	10	160	1	30	129	137	0	26	21	1	4
2. Qu.	2004	IN	231	202	17	12	265	1	39	225	211	0	31	20	1	8
3. Qu.	2004	IN	222	195	11	16	239	1	30	208	202	1	25	20	0	5
4. Qu.	2004	IN	187	163	13	11	208	0	39	169	172	0	34	15	0	5
4. Qu.	2003	EI	195	142	50	3	196	4	40	152	64	0	10	131	4	30
1. Qu.	2003	EI	181	133	46	2	190	10	38	142	48	0	4	133	10	34
2. Qu.	2004	EI	168	149	16	3	207	5	63	139	61	2	21	107	3	42
3. Qu.	2004	EI	182	161	14	7	249	6	51	192	59	0	8	123	6	43
4. Qu.	2004	EI	145	119	15	11	172	1	44	127	42	1	8	103	0	36
4. Qu.	2003	ND	124	95	21	8	135	2	30	103	58	0	12	66	2	18
1. Qu.	2003	ND	102	78	15	9	111	0	26	85	63	0	12	39	0	14
2. Qu.	2004	ND	129	111	8	10	148	5	33	110	62	1	10	67	4	23
3. Qu.	2004	ND	145	131	7	7	181	7	40	134	76	0	13	69	7	27
4. Qu.	2004	ND	90	80	6	4	115	5	14	96	52	2	9	38	3	5
4. Qu.	2003	PAF	177	130	45	2	171	2	28	141	71	1	10	106	1	18
1. Qu.	2003	PAF	187	129	51	7	180	4	27	149	70	1	7	117	3	20
2. Qu.	2004	PAF	182	156	24	2	220	5	35	180	71	1	9	111	4	26
3. Qu.	2004	PAF	199	174	16	9	239	6	43	190	91	1	13	108	5	30
4. Qu.	2004	PAF	177	154	14	9	237	5	46	186	64	0	6	113	5	40
4. Qu.	2003	R 10	714	532	161	21	741	9	122	610	375	2	51	339	7	71
1. Qu.	2003	R 10	628	456	144	28	641	15	121	505	318	1	49	310	14	72
2. Qu.	2004	R 10	710	618	65	27	840	16	170	654	405	4	71	305	12	99
3. Qu.	2004	R 10	748	661	48	39	908	20	164	724	428	2	59	320	18	105
4. Qu.	2004	R 10	599	516	48	35	732	11	143	578	330	3	57	269	8	86
4. Qu.	2003	OBB	6.178	4.572	1.311	295	6.307	76	876	5.355	3.830	22	391	2.348	54	485
1. Qu.	2003	OBB	4.976	3.626	1.138	212	4.981	65	681	4.235	2.860	14	291	2.116	51	390
2. Qu.	2004	OBB	6.140	5.271	639	230	6.906	92	1.222	5.592	4.074	19	570	2.066	73	652
3. Qu.	2004	OBB	6.890	6.088	491	311	8.029	104	1.374	6.551	4.533	21	640	2.357	83	734
4. Qu.	2004	OBB	5.497	4.550	620	327	6.163	78	907	5.178	3.546	20	431	1.951	58	476
4. Qu.	2003	BAY	18.057	13.350	3.988	719	18.685	269	3.057	15.359	10.067	62	1.237	7.990	207	1.820
1. Qu.	2003	BAY	14.483	10.391	3.555	537	14.480	200	2.227	12.053	7.615	46	857	6.868	154	1.370
2. Qu.	2004	BAY	17.399	14.675	2.078	646	19.568	297	3.738	15.533	10.560	56	1.629	6.839	241	2.109
3. Qu.	2004	BAY	19.100	16.730	1.548	822	22.444	318	4.233	17.893	11.262	60	1.756	7.838	258	2.477
4. Qu.	2004	BAY	16.200	13.405	1.937	858	18.542	272	3.030	15.240	9.328	60	1.288	6.872	212	1.742

Straßenverkehrsunfälle in der Region 10 Ingolstadt (1-Jahres-Vergleich)																
Quelle: Bayerisches Landesamt für Statistik und Datenverarbeitung; München Stadt Ingolstadt; Stadtentwicklung und Statistik																
Quartal	Quartal	Ort	Unfälle insgesamt	Unfälle mit Personenschaden	Unfälle mit schw. Sachschaden	sonstige Alkoholfälle	Verunglückte Personen	davon Getötete	dav. Schwerverletzte	davon Leichtverletzte	Unfälle nur innerorts	dabei Getötete	dabei Schwerverletzte	Unfälle außerorts	dabei Getötete	dabei Schwerverletzte

Entwicklung von 2003 bis 2004																
von	bis		Unfälle insgesamt								davon innerorts			davon außerorts		
4. Qu. 2003	4. Qu. 2004	IN	-31	-2	-32	+3	-31	-1	+15	+25	-10	-1	+15	-21	0	0
4. Qu. 2003	4. Qu. 2004	EI	-50	-23	-35	+8	-24	-3	+4	0	-22	+1	-2	-28	-4	+6
4. Qu. 2003	4. Qu. 2004	ND	-34	-15	-15	-4	-20	+3	-16	-16	-6	+2	-3	-28	+1	-13
4. Qu. 2003	4. Qu. 2004	PAF	0	+24	-31	+7	+66	+3	+18	-39	-7	-1	-4	+7	+4	+22
4. Qu. 2003	4. Qu. 2004	R 10	-115	-16	-113	+14	-9	+2	+21	-39	-45	+1	+6	-70	+1	+15
4. Qu. 2003	4. Qu. 2004	Obb	-681	-22	-691	+32	-144	+2	+31	-185	-284	-2	+40	-397	+4	-9
4. Qu. 2003	4. Qu. 2004	Bay	-1.857	+55	-2.051	+139	-143	+3	-27	-592	-739	-2	+51	-1.118	+5	-78

Entwicklung von 2003 bis 2004 in Prozent																
von	bis															
4. Qu. 2003	4. Qu. 2004	IN	-14,2%	-1,2%	-71,1%	+37,5%	-13,0%	-100,0%	+62,5%	+13,2%	-5,5%	0,0%	+78,9%	-58,3%	.	0,0%
4. Qu. 2003	4. Qu. 2004	EI	-25,6%	-16,2%	-70,0%	+266,7%	-12,2%	-75,0%	+10,0%	0,0%	-34,4%	0,0%	-20,0%	-21,4%	-100,0%	+20,0%
4. Qu. 2003	4. Qu. 2004	ND	-27,4%	-15,8%	-71,4%	-50,0%	-14,8%	+150,0%	-53,3%	-13,4%	-10,3%	.	-25,0%	-42,4%	+50,0%	-72,2%
4. Qu. 2003	4. Qu. 2004	PAF	0,0%	+18,5%	-68,9%	+350,0%	+38,6%	+150,0%	+64,3%	-6,0%	-9,9%	.	-40,0%	+6,6%	+400,0%	+122,2%
4. Qu. 2003	4. Qu. 2004	R 10	-16,1%	-3,0%	-70,2%	+66,7%	-1,2%	+22,2%	+17,2%	-6,0%	-12,0%	.	+11,8%	-20,6%	+14,3%	+21,1%
4. Qu. 2003	4. Qu. 2004	Obb	-11,0%	-0,5%	-52,7%	+10,8%	-2,3%	+2,6%	+3,5%	-3,3%	-7,4%	-9,1%	+10,2%	-16,9%	+7,4%	-1,9%
4. Qu. 2003	4. Qu. 2004	Bay	-10,3%	+0,4%	-51,4%	+19,3%	-0,8%	+1,1%	-0,9%	-3,7%	-7,3%	-3,2%	+4,1%	-14,0%	+2,4%	-4,3%



Bevölkerungsentwicklung in den Gemeinden der Region 10 Ingolstadt (5-Jahres-Vergleich)

Quelle: Bayerisches Landesamt für Statistik und Datenverarbeitung; München

Stand jeweils 31.12.

Stadt Ingolstadt; Stadtentwicklung und Statistik

Gemeinde	2000	2001	2002	2003	2004	Entwick- lung 2000/2004	Entwicklung 2000/2004 prozentual	Gemeinde	2000	2001	2002	2003	2004	Entwick- lung 2000/2004	Entwicklung 2000/2004 prozentual
Stadt Ingolstadt	115.722	117.311	118.416	119.528	120.157	4.435	+3,8%	Ldkr. Neuburg-SOB	89.215	90.224	90.810	91.084	91.254	2.039	+2,3%
								Aresing	2.785	2.762	2.744	2.742	2.723	-62	-2,2%
Ldkr. Eichstätt	119.561	121.031	122.466	122.972	123.181	3.620	+3,0%	Berg im Gau	1.148	1.174	1.175	1.185	1.196	48	+4,2%
Adelschlag	2.633	2.653	2.675	2.689	2.693	60	+2,3%	Bergheim	1.756	1.773	1.801	1.812	1.808	52	+3,0%
Altmannstein	6.943	7.030	7.060	7.014	7.036	93	+1,3%	Brunnen	1.561	1.568	1.570	1.589	1.586	25	+1,6%
Beilngries, St	8.560	8.612	8.698	8.724	8.739	179	+2,1%	Burgheim, M	4.658	4.656	4.680	4.647	4.675	17	+0,4%
Böhmfeld	1.596	1.619	1.588	1.621	1.636	40	+2,5%	Ehekirchen	3.651	3.717	3.741	3.761	3.767	116	+3,2%
Buxheim	3.401	3.466	3.485	3.460	3.503	102	+3,0%	Gachenbach	2.232	2.253	2.287	2.303	2.328	96	+4,3%
Denkendorf	4.422	4.535	4.592	4.542	4.517	95	+2,1%	Karlishuld	4.869	4.876	4.880	4.945	4.947	78	+1,6%
Dollnstein, M	2.973	2.972	2.938	2.966	2.916	-57	-1,9%	Karlskron	4.504	4.565	4.626	4.643	4.669	165	+3,7%
Egweil	1.043	1.089	1.094	1.096	1.095	52	+5,0%	Königsmoos	3.949	3.980	4.072	4.122	4.193	244	+6,2%
Eichstätt, GKSt	12.944	13.005	13.078	13.100	12.986	42	+0,3%	Langenmosen	1.443	1.451	1.453	1.474	1.471	28	+1,9%
Eitensheim	2.335	2.395	2.455	2.486	2.591	256	+11,0%	Neuburg a.d. Donau	27.816	28.447	28.502	28.426	28.314	498	+1,8%
Gaimersheim, M	10.105	10.318	10.649	10.741	10.892	787	+7,8%	Oberhausen	2.395	2.443	2.531	2.544	2.584	189	+7,9%
Großmehring	6.166	6.167	6.181	6.174	6.295	129	+2,1%	Rennertshofen, M	4.932	4.947	4.968	4.990	4.953	21	+0,4%
Hepberg	2.346	2.372	2.454	2.441	2.459	113	+4,8%	Rohrenfels	1.376	1.411	1.442	1.465	1.488	112	+8,1%
Hitzhofen	2.537	2.589	2.649	2.690	2.743	206	+8,1%	Schrobenhausen	15.989	16.026	16.074	16.107	16.222	233	+1,5%
Kinding, M	2.711	2.577	2.739	2.797	2.495	-216	-8,0%	Waidhofen	2.014	2.038	2.101	2.126	2.137	123	+6,1%
Kipfenberg, M	5.700	5.792	5.831	5.817	5.768	68	+1,2%	Weichering	2.137	2.137	2.163	2.203	2.193	56	+2,6%
Kösching, M	7.417	7.681	7.867	8.006	8.154	737	+9,9%								
Lenting	4.728	4.784	4.799	4.788	4.812	84	+1,8%	Ldkr. Pfaffenhofen	111.669	113.111	113.881	114.489	115.382	3.713	+3,3%
Mindelstetten	1.636	1.632	1.633	1.647	1.670	34	+2,1%	Baar-Ebenhausen	4.691	4.731	4.776	4.818	4.859	168	+3,6%
Mörnsheim, M	1.747	1.808	1.785	1.716	1.671	-76	-4,4%	Ernsgaden	1.326	1.315	1.354	1.399	1.426	100	+7,5%
Nassenfels, M	1.709	1.738	1.777	1.826	1.831	122	+7,1%	Geisenfeld, St	9.280	9.478	9.558	9.662	9.686	406	+4,4%
Oberdolling	1.218	1.238	1.229	1.234	1.209	-9	-0,7%	Gerolsbach	3.167	3.227	3.239	3.241	3.317	150	+4,7%
Pförring, M	3.379	3.416	3.444	3.477	3.478	99	+2,9%	Hettenshausen	1.890	1.913	1.932	1.933	1.985	95	+5,0%
Pollenfeld	2.785	2.802	2.835	2.854	2.817	32	+1,1%	Hohenwart, M	4.144	4.224	4.230	4.232	4.287	143	+3,5%
Schernfeld	2.996	3.034	3.072	3.059	3.110	114	+3,8%	Ilmmünster	2.095	2.110	2.139	2.171	2.177	82	+3,9%
Stammham	3.218	3.292	3.369	3.427	3.532	314	+9,8%	Jetzendorf	2.928	2.917	2.920	2.919	2.895	-33	-1,1%
Titting, M	2.704	2.734	2.737	2.745	2.726	22	+0,8%	Manching, M	11.118	11.193	11.187	11.210	11.211	93	+0,8%
Walting	2.384	2.396	2.413	2.378	2.351	-33	-1,4%	Münchsmünster	2.871	2.897	2.863	2.900	2.900	29	+1,0%
Wellheim, M	2.756	2.758	2.786	2.793	2.764	8	+0,3%	Pfaffenhofen/Ilm, St	22.376	22.622	22.890	23.035	23.353	977	+4,4%
Wettstetten	4.469	4.527	4.554	4.664	4.692	223	+5,0%	Pömbach	1.866	1.910	1.936	1.952	1.954	88	+4,7%
Gemeindefr. Gebiete								Reichertshausen	4.892	4.941	4.952	4.968	4.984	92	+1,9%
								Reichertshofen, M	7.265	7.416	7.333	7.314	7.360	95	+1,3%
Stadt Ingolstadt	115.722	117.311	118.416	119.528	120.157	4.435	+3,8%	Rohrbach	5.183	5.306	5.329	5.420	5.490	307	+5,9%
Ldkr. Eichstätt	119.561	121.031	122.466	122.972	123.181	3.620	+3,0%	Scheyern	4.480	4.482	4.508	4.478	4.490	10	+0,2%
Ldkr. Neuburg-SOB	89.215	90.224	90.810	91.084	91.254	2.039	+2,3%	Schweitenkirchen	4.787	4.830	4.914	4.894	4.941	154	+3,2%
Ldkr. Pfaffenhofen	111.669	113.111	113.881	114.489	115.382	3.713	+3,3%	Vohburg a. d. Donau	6.844	6.939	7.035	7.067	7.082	238	+3,5%
Region 10 IN	436.167	441.677	445.573	448.073	449.974	13.807	+3,2%	Wolnzach, M	10.466	10.660	10.786	10.876	10.985	519	+5,0%

Bevölkerungsentwicklung in den Gemeinden der Region 10 Ing. (1 - J.-Vergleich)

Quelle: Bayerisches Landesamt für Statistik und Datenverarbeitung; München

Stadt Ingolstadt; Stadtentwicklung und Statistik

Gemeinde	31.12.03	31.12.04	Entwicklung 2003/2004 absolut	Entwicklung 2003/2004 prozentual	Gemeinde	31.12.03	31.12.04	Entwicklung 2003/2004 absolut	Entwicklung 2003/2004 prozentual
Stadt Ingolstadt	119.528	120.157	629	+0,5%	Ldkr. Neuburg-Schr	91.084	91.254	170	+0,2%
					Aresing	2.742	2.723	-19	-0,7%
Ldkr. Eichstätt	122.972	123.181	209	+0,2%	Berg im Gau	1.185	1.196	11	+0,9%
Adelschlag	2.689	2.693	4	+0,1%	Bergheim	1.812	1.808	-4	-0,2%
Altmanstein	7.014	7.036	22	+0,3%	Brunnen	1.589	1.586	-3	-0,2%
Beilngries, St	8.724	8.739	15	+0,2%	Burgheim, M	4.647	4.675	28	+0,6%
Böhmfeld	1.621	1.636	15	+0,9%	Ehekirchen	3.761	3.767	6	+0,2%
Buxheim	3.460	3.503	43	+1,2%	Gachenbach	2.303	2.328	25	+1,1%
Denkendorf	4.542	4.517	-25	-0,6%	Karlishuld	4.945	4.947	2	+0,0%
Dollnstein, M	2.966	2.916	-50	-1,7%	Karlskron	4.643	4.669	26	+0,6%
Egweil	1.096	1.095	-1	-0,1%	Königsmoos	4.122	4.193	71	+1,7%
Eichstätt, GKSt	13.100	12.986	-114	-0,9%	Langenmosen	1.474	1.471	-3	-0,2%
Eitensheim	2.486	2.591	105	+4,2%	Neuburg a.d.Donau	28.426	28.314	-112	-0,4%
Gaimersheim, M	10.741	10.892	151	+1,4%	Oberhausen	2.544	2.584	40	+1,6%
Großmehring	6.174	6.295	121	+2,0%	Rennertshofen, M	4.990	4.953	-37	-0,7%
Hepberg	2.441	2.459	18	+0,7%	Rohrenfels	1.465	1.488	23	+1,6%
Hitzhofen	2.690	2.743	53	+2,0%	Schrobenhausen	16.107	16.222	115	+0,7%
Kinding, M	2.797	2.495	-302	-10,8%	Waidhofen	2.126	2.137	11	+0,5%
Kipfenberg, M	5.817	5.768	-49	-0,8%	Weichering	2.203	2.193	-10	-0,5%
Kösching, M	8.006	8.154	148	+1,8%					
Lenting	4.788	4.812	24	+0,5%	Ldkr. Pfaffenhofen	114.489	115.382	893	+0,8%
Mindelstetten	1.647	1.670	23	+1,4%	Baar-Ebenhausen	4.818	4.859	41	+0,9%
Mörnsheim, M	1.716	1.671	-45	-2,6%	Ernsgraden	1.399	1.426	27	+1,9%
Nassenfels, M	1.826	1.831	5	+0,3%	Geisenfeld, St	9.662	9.686	24	+0,2%
Oberdolling	1.234	1.209	-25	-2,0%	Gerolsbach	3.241	3.317	76	+2,3%
Pförring, M	3.477	3.478	1	+0,0%	Hettenshausen	1.933	1.985	52	+2,7%
Pollenfeld	2.854	2.817	-37	-1,3%	Hohenwart, M	4.232	4.287	55	+1,3%
Schernfeld	3.059	3.110	51	+1,7%	Ilmmünster	2.171	2.177	6	+0,3%
Stammham	3.427	3.532	105	+3,1%	Jetzendorf	2.919	2.895	-24	-0,8%
Titting, M	2.745	2.726	-19	-0,7%	Manching, M	11.210	11.211	1	+0,0%
Walting	2.378	2.351	-27	-1,1%	Münchsmünster	2.900	2.900	0	0,0%
Wellheim, M	2.793	2.764	-29	-1,0%	Pfaffenhofen/Ilm, St	23.035	23.353	318	+1,4%
Wettstetten	4.664	4.692	28	+0,6%	Pömbach	1.952	1.954	2	+0,1%
Gemeindeufr. Gebiete					Reichertshausen	4.968	4.984	16	+0,3%
					Reichertshofen, M	7.314	7.360	46	+0,6%
Stadt Ingolstadt	119.528	120.157	629	+0,5%	Rohrbach	5.420	5.490	70	+1,3%
Ldkr. Eichstätt	122.972	123.181	209	+0,2%	Scheyern	4.478	4.490	12	+0,3%
Ldkr. Neuburg-Schrob.	91.084	91.254	170	+0,2%	Schweitenkirchen	4.894	4.941	47	+1,0%
Ldkr. Pfaffenhofen	114.489	115.382	893	+0,8%	Vohburg a. d. Donau	7.067	7.082	15	+0,2%
Region 10 Ingolsta	448.073	449.974	1.901	+0,4%	Wolnzach, M	10.876	10.985	109	+1,0%