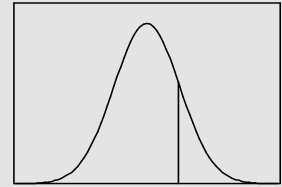


Stadtentwicklung

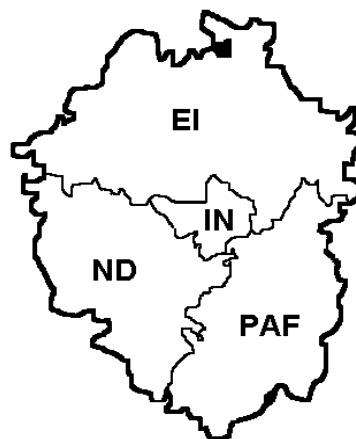
Statistik

Stadtforschung



Statistischer Vierteljahresbericht der Region 10 Ingolstadt

2. Quartal 2005



Stadt Ingolstadt
Stadtentwicklung und Statistik
Technisches Rathaus
85049 Ingolstadt
Tel.: 0841-305-1056, -1057, -1058
Fax: 0841- 305-1059
E-Mail: statistik@ingolstadt.de

In Zusammenarbeit mit:
Landkreis Eichstätt
Landkreis Neuburg-Schrobenhausen
Landkreis Pfaffenhofen

Dezember 2005

Impressum

<i>Herausgeber</i>	<i>Arbeitsgruppe Statistik der Region 10 Ingolstadt Dezember 05</i>
<i>Bearbeitung</i>	<i>Stadt Ingolstadt Stadtentwicklung und Statistik Technisches Rathaus Spitalstr. 3 85024 Ingolstadt Tel. (0841) 305 1056 bis 1058 Fax (0841) 305 1059 E-Mail: statistik@ingolstadt.de</i>

Nachdruck nur auszugsweise und mit Quellenangabe gestattet !

Arbeitsgruppe Statistik der Region 10 Ingolstadt:

	Stadt Ingolstadt	Landratsamt Eichstätt	Landratsamt Neuburg-Schrobenh.	Landratsamt Pfaffenhofen/Ilm
<i>Dienststelle</i>	<i>Stadt Ingolstadt</i>	<i>Landratsamt Eichstätt</i>	<i>Landratsamt Neuburg-Schr.</i>	<i>Landratsamt Pfaffenhofen</i>
<i>Abteilung</i>	<i>Stadtentwicklung u. Statistik</i>			
<i>Straße</i>	<i>Spitalstr. 3</i>	<i>Residenzplatz 1</i>	<i>Platz der deutschen Einheit 1</i>	<i>Postfach 1451</i>
<i>Ort</i>	<i>85024 Ingolstadt</i>	<i>85072 Eichstätt</i>	<i>86633 Neuburg/Donau</i>	<i>85264 Pfaffenhofen</i>
<i>Telefon</i>	<i>(0841) 305-1056</i>	<i>(08421) 70-259</i>	<i>(08431) 57-424</i>	<i>(08441) 27-440</i>
<i>Fax</i>	<i>(0841) 305-1059</i>	<i>(08421) 70-222</i>	<i>(08431) 57-433</i>	<i>(08441) 27-255</i>
<i>E-mail</i>	<i>helmut.schels@ingolstadt.de</i>	<i>georg.stark@landkreis.eichst aett.de</i>	<i>ira.weigert@neusob.de</i>	<i>karl.huber@landratsamt- PAF.de</i>
<i>Ansprechpartner</i>	<i>Herr Schels</i>	<i>Herr Stark</i>	<i>Herr Weigert</i>	<i>Herr Huber</i>

Region 10 Ingolstadt

O Stadt Ingolstadt

Stadtbezirke
1 - Mitte
2 - Nordwest
3 - Nordost
4 - Südost
5 - Südwest
6 - West
7 - Etting
8 - Oberhaunstadt
9 - Mailing
10 - Süd
11 - Friedr.h.-Hollerst.

Ldkr. Eichstätt

Gemeinden
Adelschlag
K Altmannstein
M Beilngries, St
Böhmfeld
Buxheim
K Denkendorf
K Dollnstein, M
Egweil
M Eichstätt, GKSt
Eitensheim
U Gaimersheim, M
K Großmehring
Hepberg
Hitzhofen
Kinding, M
K Kipfenberg, M
K Kösching, M
K Lenting
Mindelstetten
Mörnsheim, M
K Nassenfels, M
Oberdolling
K Pöfrring, M
Pollenfeld
Schernfeld
Stammham
K Titting, M
Waiting
Wellheim, M
Wettstetten
Gemeindefr. Gebiete

Ldkr. Neuburg-Schr.

Gemeinden
Aresing
Berg im Gau
Bergheim
Brunnen
K Burgheim, M
K Ehekirchen
Gachenbach
K Karlshuld
Karlskron
Königsmoos
Langenmosen
M Neuburg a.d.Donau
Oberhausen
K Rennertshofen, M
Rohrenfels
M Schrobenhausen
Waidhofen
Weichering

Ldkr. Pfaffenhofen

Gemeinden
Baar-Ebenhausen
Ernsgaden
U Geisenfeld, St
Gerolsbach
Hettenshausen
K Hohenwart, M
Ilmmünster
Jetzendorf
U Manching, M
K Münchsmünster
M Pfaffenhofen/Ilm, St
Pörnbach
K Reichertshausen
K Reichertshofen, M
K Rohrbach
K Scheyern
K Schweitenkirchen
K Vohburg a. d. Donau
U Wolnzach, M

GKSt St M	Große Kreisstadt Stadt Markt
-----------------	------------------------------------

Zentrale Orte	
Einstufung nach dem Landesentwicklungsplan 2003 (Kleinzentren nach Regionalplan Ingolstadt 1989, aktualisiert zum 15.06.1998 lt. Protokoll des Planungsverbandes Region Ingolstadt)	
O M <i>M</i> U K	Oberzentrum Mittelzentrum mögl. Mittelzentrum Unterzentrum Kleinzentrum

Statistischer Vierteljahresbericht der Region 10 Ingolstadt 2. Quartal 2005

Inhaltsverzeichnis

	Seite
Bevölkerungsstand in der Region 10 Ingolstadt	2
Sozialversicherungspflichtig Beschäftigte in der Region 10 Ingolstadt (5-Jahres-Vergleich)	4
Sozialversicherungspflichtig Beschäftigte in der Region 10 Ingolstadt (1-Jahres-Vergleich)	6
Sozialversicherungspflichtig Beschäftigte nach Wirtschaftsgruppen (5-Jahres-Vergleich)	8
Sozialversicherungspflichtig Beschäftigte nach Wirtschaftsgruppen (1-Jahres-Vergleich)	10
Arbeitslose und Arbeitslosigkeit im regionalen und überregionalen Vergleich	12
Arbeitslose und Arbeitslosigkeit nach Kreisen	14
Das Verarbeitende Gewerbe in der Region 10 Ingolstadt (5-Jahres-Vergleich)	16
Das Verarbeitende Gewerbe in der Region 10 Ingolstadt (1-Jahres-Vergleich)	18
Das Baugewerbe in der Region 10 Ingolstadt (5-Jahres-Vergleich)	20
Das Baugewerbe in der Region 10 Ingolstadt (1-Jahres-Vergleich)	22
Baugenehmigungen in der Region 10 Ingolstadt (5-Jahres-Vergleich)	24
Baugenehmigungen in der Region 10 Ingolstadt (1-Jahres-Vergleich)	26
Fremdenverkehr in der Region 10 Ingolstadt (5-Jahres-Vergleich)	28
Fremdenverkehr in der Region 10 Ingolstadt (1-Jahres-Vergleich)	30
Straßenverkehrsunfälle in der Region 10 Ingolstadt (5-Jahres-Vergleich)	32
Straßenverkehrsunfälle in der Region 10 Ingolstadt (1-Jahres-Vergleich)	34
Bevölkerungsentwicklung in den Gemeinden der Region 10 Ingolstadt (5-Jahres-Vergleich)	36
Bevölkerungsentwicklung in den Gemeinden der Region 10 Ingolstadt (1-Jahres-Vergleich)	37

Amtlicher Bevölkerungsstand in der Region 10 Ingolstadt

Quelle: Bay. Landesamt für Statistik und Datenverarbeitung

Stadt Ingolstadt; Stadtentwicklung und Statistik

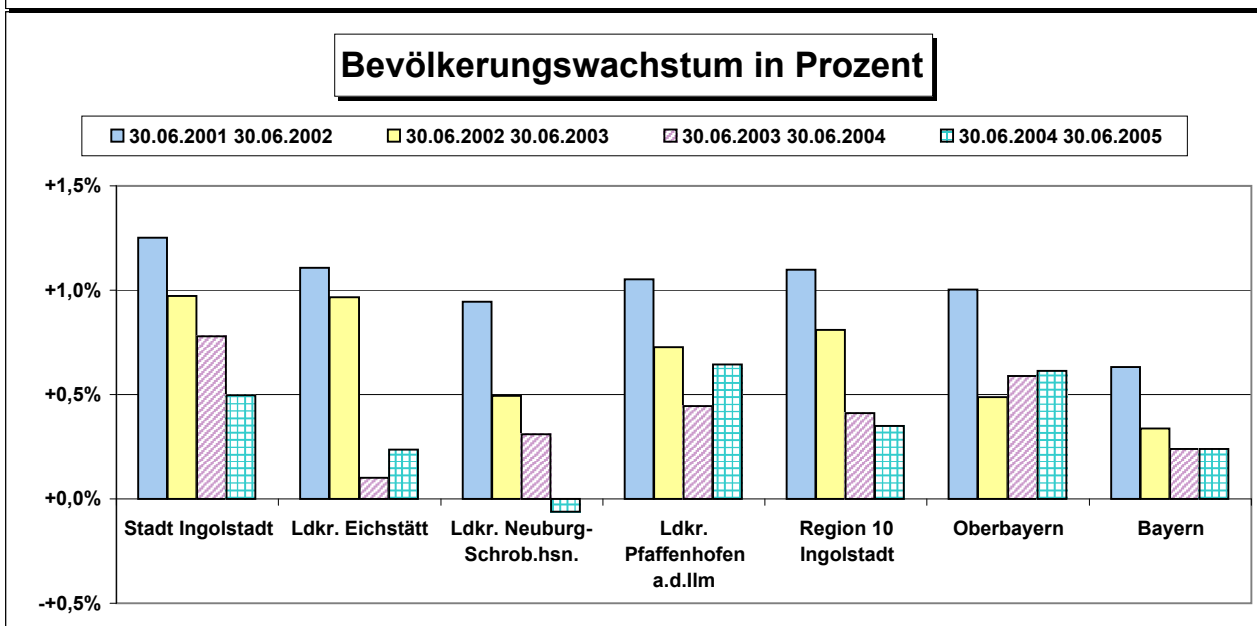
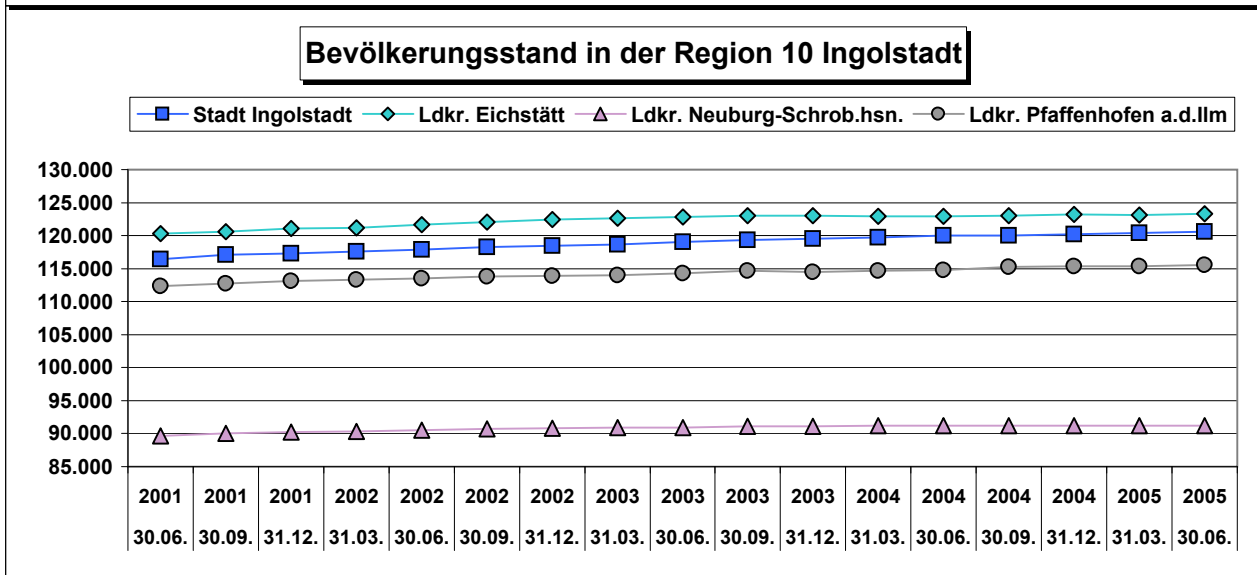
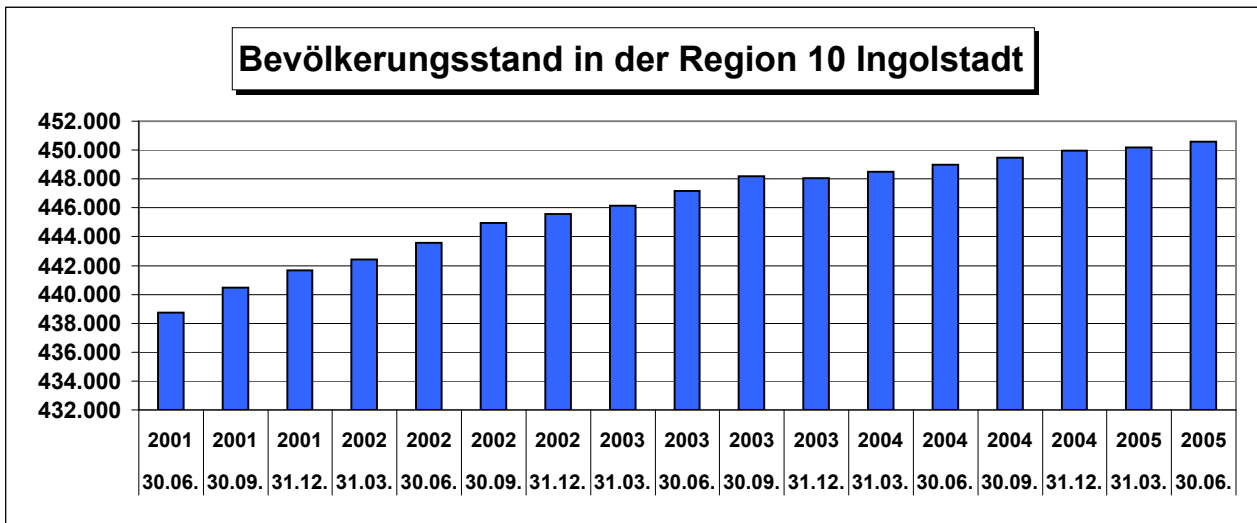
Datum	Jahr	Stadt Ingolstadt	Ldkr. Eichstätt	Ldkr. Neuburg-Schrobenhausen	Ldkr. Pfaffenhofen a.d. Ilm	Region 10 Ingolstadt	Oberbayern	Bayern
30.06.	2001	116.453	120.337	89.648	112.304	438.742	4.111.987	12.278.113
30.09.	2001	117.086	120.637	90.010	112.737	440.470	4.128.449	12.310.314
31.12.	2001	117.311	121.031	90.224	113.111	441.677	4.138.402	12.329.714
31.03.	2002	117.579	121.178	90.371	113.286	442.414	4.144.378	12.338.745
30.06.	2002	117.909	121.668	90.494	113.485	443.556	4.153.213	12.355.718
30.09.	2002	118.292	122.095	90.733	113.819	444.939	4.164.367	12.376.576
31.12.	2002	118.416	122.466	90.810	113.881	445.573	4.169.657	12.387.351
31.03.	2003	118.680	122.625	90.877	113.985	446.167	4.173.325	12.389.124
30.06.	2003	119.054	122.844	90.942	114.311	447.151	4.173.465	12.397.377
30.09.	2003	119.348	123.021	91.134	114.675	448.178	4.171.630	12.404.010
31.12.	2003	119.528	122.972	91.084	114.489	448.073	4.195.673	12.423.386
31.03.	2004	119.749	122.893	91.161	114.694	448.497	4.193.964	12.419.584
30.06.	2004	119.980	122.968	91.224	114.821	448.993	4.197.982	12.427.098
30.09.	2004	119.974	123.034	91.213	115.249	449.470	4.207.153	12.439.431
31.12.	2004	120.157	123.181	91.254	115.382	449.974	4.211.118	12.443.893
31.03.	2005	120.428	123.120	91.223	115.395	450.166	4.216.095	12.443.127
30.06.	2005	120.575	123.260	91.168	115.561	450.564	4.223.678	12.456.958

Jahresübersicht								
30.06.	2001	116.453	120.337	89.648	112.304	438.742	4.111.987	12.278.113
30.06.	2002	117.909	121.668	90.494	113.485	443.556	4.153.213	12.355.718
30.06.	2003	119.054	122.844	90.942	114.311	447.151	4.173.465	12.397.377
30.06.	2004	119.980	122.968	91.224	114.821	448.993	4.197.982	12.427.098
30.06.	2005	120.575	123.260	91.168	115.561	450.564	4.223.678	12.456.958

Entwicklung von 30.06.2001 bis 30.06.2005								
von	bis							
30.06.2001	30.06.2002	+1.456	+1.331	+846	+1.181	+4.814	+41.226	+77.605
30.06.2002	30.06.2003	+1.145	+1.176	+448	+826	+3.595	+20.252	+41.659
30.06.2003	30.06.2004	+926	+124	+282	+510	+1.842	+24.517	+29.721
30.06.2004	30.06.2005	+595	+292	-56	+740	+1.571	+25.696	+29.860
30.06.2001	30.06.2005	+4.122	+2.923	+1.520	+3.257	+11.822	+111.691	+178.845

Entwicklung von 30.06.2001 bis 30.06.2005 in Prozent								
von	bis							
30.06.2001	30.06.2002	+1,3%	+1,1%	+0,9%	+1,1%	+1,1%	+1,0%	+0,6%
30.06.2002	30.06.2003	+1,0%	+1,0%	+0,5%	+0,7%	+0,8%	+0,5%	+0,3%
30.06.2003	30.06.2004	+0,8%	+0,1%	+0,3%	+0,4%	+0,4%	+0,6%	+0,2%
30.06.2004	30.06.2005	+0,5%	+0,2%	-0,1%	+0,6%	+0,3%	+0,6%	+0,2%
30.06.2001	30.06.2005	+3,5%	+2,4%	+1,7%	+2,9%	+2,7%	+2,7%	+1,5%

Zur Bevölkerung einer Gemeinde werden alle Personen gezählt, die in dieser Gemeinde die alleinige Wohnung oder die Hauptwohnung nach § 12 des Melderechtsrahmengesetzes (MRRG) haben. Hauptwohnung eines Einwohners mit mehreren Wohnungen im Inland ist die vorwiegend benutzte Wohnung des Einwohners. Hauptwohnung eines verheirateten Einwohners, der nicht dauernd getrennt von seiner Familie lebt, ist die vorwiegend benutzte Wohnung der Familie. Hauptwohnung eines minderjährigen Einwohners ist die vorwiegend benutzte Wohnung des Personensorgeberechtigten. Hauptwohnung eines Behinderten, der in einer Behinderteneinrichtung untergebracht ist, bleibt auf Antrag des Behinderten bis zur Vollendung des 27. Lebensjahres die vorwiegend benutzte Wohnung des Personensorgeberechtigten. In Zweifelsfällen ist die vorwiegend benutzte Wohnung dort, wo der Schwerpunkt der Lebensbeziehungen des Einwohners liegt.



Sozialversicherungspflichtig Beschäftigte in der Region 10 Ingolstadt (5-Jahres-Vergleich)

Quelle: Bayerisches Landesamt für Statistik und Datenverarbeitung; München

Absolute Zahlen

Stadt Ingolstadt; Stadtentwicklung und Statistik

Datum	Jahr	Ort	Beschäftigte ... am Arbeitsort											... am Wohnort		Pendlersaldo		
			gesamt	weiblich	Arbeiter		Angestellte		Ausländer		Vollzeitbeschäft.		Teilzeitbeschäft.		gesamt	weiblich	gesamt	weiblich
					gesamt	weiblich	gesamt	weiblich	gesamt	weiblich	gesamt	weiblich	gesamt	weiblich				
Stadt Ingolstadt																		
31.12.	2000	IN	73.352	25.540	39.565	7.832	33.787	17.708	5.826	1.685	42.716	17.777	+30.636	+7.763
31.12.	2001	IN	74.097	25.937	39.596	7.782	34.501	18.155	5.623	1.614	43.478	18.247	+30.619	+7.690
31.12.	2002	IN	74.100	25.924	38.737	7.564	35.363	18.360	5.475	1.610	43.279	18.126	+30.821	+7.798
31.12.	2003	IN	72.986	25.459	37.552	7.207	35.434	18.252	5.134	1.493	64.518	17.833	8.465	7.624	42.748	17.763	+30.238	+7.696
31.12.	2004	IN	73.316	25.749	38.134	7.506	35.182	18.243	5.065	1.520	64.537	17.971	8.773	7.777	42.303	17.606	+31.013	+8.143
Landkreis Eichstätt																		
31.12.	2000	EI	25.260	11.564	13.210	3.600	12.050	7.964	1.376	474	42.552	16.776	-17.292	-5.212
31.12.	2001	EI	25.791	12.124	13.108	3.654	12.683	8.470	1.416	499	43.201	17.185	-17.410	-5.061
31.12.	2002	EI	25.975	12.244	12.920	3.550	13.055	8.694	1.420	476	43.413	17.333	-17.438	-5.089
31.12.	2003	EI	26.228	12.288	12.788	3.409	13.440	8.879	1.351	445	21.740	8.139	4.483	4.148	43.429	17.291	-17.201	-5.003
31.12.	2004	EI	26.260	12.340	12.833	3.417	13.427	8.923	1.302	449	21.657	8.088	4.597	4.251	43.734	17.510	-17.474	-5.170
Landkreis Neuburg-Schrobenhausen																		
31.12.	2000	ND	24.783	10.630	12.958	3.142	11.825	7.488	1.444	388	31.913	13.206	-7.130	-2.576
31.12.	2001	ND	24.959	10.754	12.875	3.138	12.084	7.616	1.387	352	32.170	13.368	-7.211	-2.614
31.12.	2002	ND	24.712	10.732	12.532	3.049	12.180	7.683	1.398	368	32.072	13.345	-7.360	-2.613
31.12.	2003	ND	24.485	10.622	12.194	2.870	12.291	7.752	1.344	357	20.395	6.929	4.087	3.691	31.804	13.180	-7.319	-2.558
31.12.	2004	ND	24.209	10.564	12.248	2.918	11.961	7.646	1.261	336	20.114	6.867	4.093	3.697	31.540	13.123	-7.331	-2.559
Landkreis Pfaffenhofen a.d.Ilm																		
31.12.	2000	PAF	26.646	10.998	14.072	3.370	12.574	7.628	1.399	401	39.460	16.114	-12.814	-5.116
31.12.	2001	PAF	27.240	11.307	14.280	3.395	12.960	7.912	1.464	430	40.362	16.672	-13.122	-5.365
31.12.	2002	PAF	27.513	11.515	14.206	3.439	13.307	8.076	1.375	432	40.530	16.948	-13.017	-5.433
31.12.	2003	PAF	27.320	11.339	13.937	3.269	13.383	8.070	1.334	408	23.144	7.594	4.171	3.741	40.402	16.910	-13.082	-5.571
31.12.	2004	PAF	27.006	11.353	13.807	3.269	13.199	8.084	1.250	378	22.740	7.529	4.262	3.820	40.406	16.937	-13.400	-5.584
Region 10 Ingolstadt																		
31.12.	2000	R 10	150.041	58.732	79.805	17.944	70.236	40.788	10.045	2.948	156.641	63.873	-6.600	-5.141
31.12.	2001	R 10	152.087	60.122	79.859	17.969	72.228	42.153	9.890	2.895	159.211	65.472	-7.124	-5.350
31.12.	2002	R 10	152.300	60.415	78.395	17.602	73.905	42.813	9.668	2.886	159.294	65.752	-6.994	-5.337
31.12.	2003	R 10	151.019	59.708	76.471	16.755	74.548	42.953	9.163	2.703	129.797	40.495	21.206	19.204	158.383	65.144	-7.364	-5.436
31.12.	2004	R 10	150.791	60.006	77.022	17.110	73.769	42.896	8.878	2.683	129.048	40.455	21.725	19.545	157.983	65.176	-7.192	-5.170
Oberbayern																		
31.12.	2000	OBB	1.606.317	716.201	567.548	147.470	1.038.769	568.731	192.648	75.761	1.485.185	681.189	+121.132	+35.012
31.12.	2001	OBB	1.631.844	733.015	562.536	147.452	1.069.308	585.563	195.851	78.195	1.507.506	696.098	+124.338	+36.917
31.12.	2002	OBB	1.607.693	727.952	546.480	143.652	1.061.213	584.300	187.862	76.002	1.493.074	693.341	+114.619	+34.611
31.12.	2003	OBB	1.575.469	714.956	528.541	137.201	1.046.928	577.755	177.247	72.314	1.337.610	518.946	237.196	195.690	1.463.902	681.058	+111.567	+33.898
31.12.	2004	OBB	1.571.118	716.604	553.777	149.385	1.017.341	567.219	174.440	72.208	1.326.094	516.259	243.457	199.751	1.456.800	681.097	+114.318	+35.507
Bayern																		
31.12.	2000	BAY	4.395.785	1.946.777	1.916.263	519.870	2.479.522	1.426.907	363.251	138.198	4.316.446	1.924.350	+79.339	+22.427
31.12.	2001	BAY	4.425.432	1.977.100	1.893.398	517.773	2.532.034	1.459.327	364.597	140.772	4.343.942	1.954.283	+81.490	+22.817
31.12.	2002	BAY	4.357.372	1.962.361	1.834.292	502.637	2.523.080	1.459.724	349.919	136.955	4.289.306	1.942.979	+68.066	+19.382
31.12.	2003	BAY	4.273.812	1.927.761	1.776.539	479.728	2.497.273	1.448.033	329.826	129.750	3.585.882	1.336.105	686.615	590.985	4.214.236	1.911.199	+59.576	+16.562
31.12.	2004	BAY	4.253.402	1.921.890	1.823.078	498.152	2.430.324	1.423.738	323.016	127.863	3.550.904	1.321.350	700.286	599.604	4.191.507	1.905.191	+61.895	+16.699

Sozialversicherungspflichtig Beschäftigte in der Region 10 Ingolstadt (5-Jahres-Vergleich)

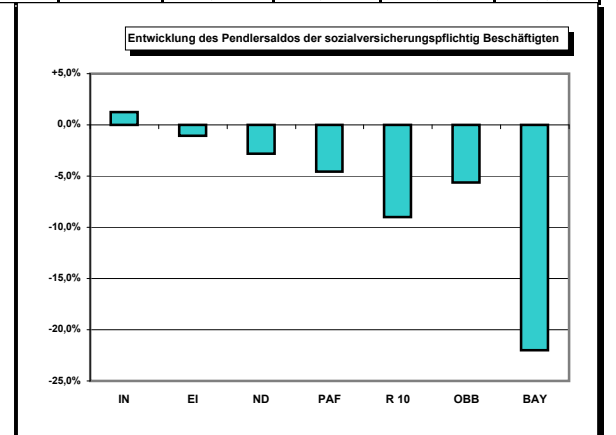
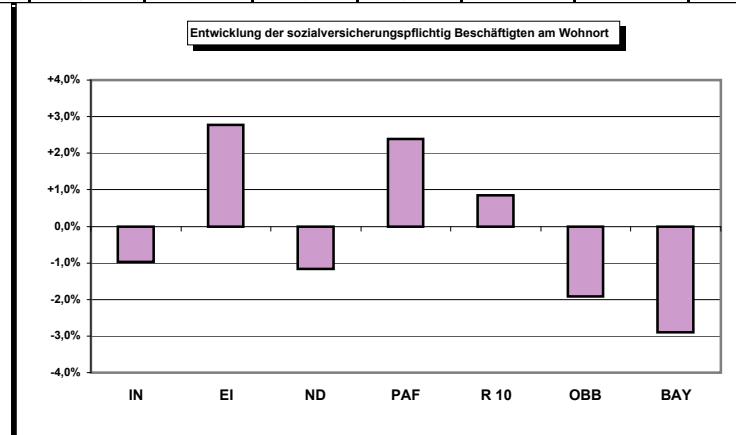
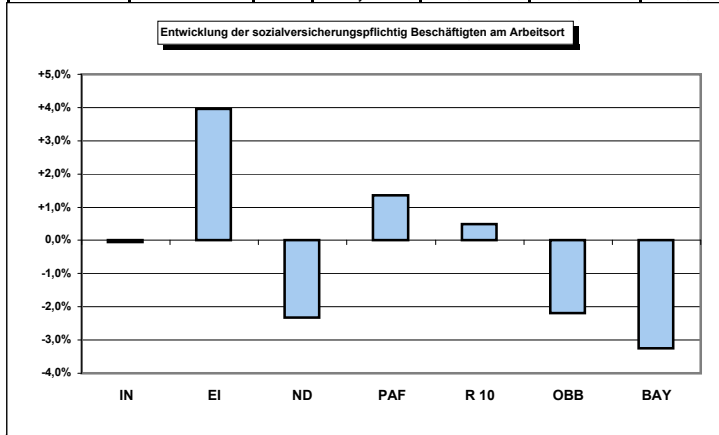
Quelle: Bayerisches Landesamt für Statistik und Datenverarbeitung; München

Entwicklung, Diagramme, Erläuterungen

Stadtentwicklung und Statistik

Datum von	Datum bis	Ort	Beschäftigte ... am Arbeitsort												... am Wohnort		Pendlersaldo 1)	
			gesamt	weiblich	Arbeiter		Angestellte		Ausländer		Vollzeitbeschäft.		Teilzeitbeschäft.		gesamt	weiblich	gesamt	weiblich
					gesamt	weiblich	gesamt	weiblich	gesamt	weiblich	gesamt	weiblich	gesamt	weiblich				
31.12. 2000	31.12. 2004	IN	-36	+209	-1.431	-326	+1.395	+535	-761	-165	-413	-171	+377	+380
31.12. 2000	31.12. 2004	EI	+1.000	+776	-377	-183	+1.377	+959	-74	-25	+1.182	+734	-182	+42
31.12. 2000	31.12. 2004	ND	-574	-66	-710	-224	+136	+158	-183	-52	-373	-83	-201	+17
31.12. 2000	31.12. 2004	PAF	+360	+355	-265	-101	+625	+456	-149	-476	+946	+823	-586	-468
31.12. 2000	31.12. 2004	R 10	+750	+1.274	-2.783	-834	+3.533	+2.108	-1.167	-265	+1.342	+1.303	-592	-29
31.12. 2000	31.12. 2004	OBB	-35.199	+403	-13.771	+1.915	-21.428	-1.512	-18.208	-3.553	-28.385	-92	-6.814	+495
31.12. 2000	31.12. 2004	BAY	-142.383	-24.887	-93.185	-21.718	-49.198	-3.169	-40.235	-10.335	-124.939	-19.159	-17.444	-5.728

In absoluten Zahlen			Entwicklung von 31.12.2000 bis 31.12.2004															
31.12. 2000	31.12. 2004	IN	-0,0%	+0,8%	-3,6%	-4,2%	+4,1%	+3,0%	-13,1%	-9,8%	-1,0%	-1,0%	+1,2%	+4,9%
31.12. 2000	31.12. 2004	EI	+4,0%	+6,7%	-2,9%	-5,1%	+11,4%	+12,0%	-5,4%	-5,3%	+2,8%	+4,4%	-1,1%	+0,8%
31.12. 2000	31.12. 2004	ND	-2,3%	-0,6%	-5,5%	-7,1%	+1,2%	+2,1%	-12,7%	-13,4%	-1,2%	-0,6%	-2,8%	+0,7%
31.12. 2000	31.12. 2004	PAF	+1,4%	+3,2%	-1,9%	-3,0%	+5,0%	+6,0%	-10,7%	-5,7%	+2,4%	+5,1%	-4,6%	-9,1%
31.12. 2000	31.12. 2004	R 10	+0,5%	+2,2%	-3,5%	-4,6%	+5,0%	+5,2%	-11,6%	-9,0%	+0,9%	+2,0%	-9,0%	-0,6%
31.12. 2000	31.12. 2004	OBB	-2,2%	+0,1%	-2,4%	+1,3%	-2,1%	-0,3%	-9,5%	-4,7%	-1,9%	-0,0%	-5,6%	+1,4%
31.12. 2000	31.12. 2004	BAY	-3,2%	-1,3%	-4,9%	-4,2%	-2,0%	-0,2%	-11,1%	-7,5%	-2,9%	-1,0%	-22,0%	-25,5%



Erläuterungen:

Sozialversicherungspflichtig beschäftigte Arbeitnehmer sind alle Arbeiter und Angestellten einschl. der zu ihrer Berufsausbildung Beschäftigten (Auszubildende u.a.), die krankenversicherungspflichtig, rentenversicherungspflichtig und/oder beitragspflichtig sind zur Bundesanstalt für Arbeit (Arbeitslosenversicherung nach dem Arbeitsförderungsgesetz AFG) oder für die von den Arbeitgebern Beitragsteile zu den gesetzlichen Rentenversicherungen zu entrichten sind.

Nicht erfasst sind grundsätzlich Selbständige, mithelfende Familienangehörige und Beamte sowie jene Arbeitnehmer, die aufgrund einer nur geringfügigen Beschäftigung keiner Versicherungspflicht unterliegen.

Wehr- oder Zivildienstleistende gelten dann als sozialversicherungspflichtig Beschäftigte, wenn sie ihre Dienste aus dem bestehenden Beschäftigungsverhältnis heraus angetreten haben und nur wegen des Wehr- oder Zivildienstes kein Entgelt erhalten.

Studenten, die einer Beschäftigung nachgehen, sind dann versicherungsfrei, wenn sie eingeschrieben sind (Immatrikulationsnachweis) und bei ihnen das Studium, nicht die Beschäftigung im Vordergrund steht.

Bei der Beschäftigtenstatistik gilt das **Arbeitsortprinzip**, d.h. die Beschäftigten werden an ihrem Arbeitsort, nicht an ihrem Wohnort gezählt.

Die Ergebnisse werden nach dem Arbeitsortkonzept (Inlandskonzept) in der Gliederung nach Wirtschaftsbereichen dargestellt. Nach diesem Konzept werden im Inland tätige Ausländer (Einpender) mit erfasst, nicht jedoch Inländer, die im Ausland beschäftigt sind (Auspender). Für Zwecke der Arbeitsmarktbeobachtung wurde das Inlandskonzept insoweit modifiziert, als Inländer, die bei ausländischen Vertretungen bzw. ausländischen Streitkräften im Inland beschäftigt sind, einbezogen werden.

Sozialversicherungspflichtig Beschäftigte in der Region 10 Ingolstadt (1-Jahres-Vergleich)

Quelle: Bayerisches Landesamt für Statistik und Datenverarbeitung; München

Absolute Zahlen

Stadt Ingolstadt; Stadtentwicklung und Statistik

Datum	Jahr	Ort	Beschäftigte ... am Arbeitsort												... am Wohnort		Pendlersaldo	
			gesamt	weiblich	Arbeiter		Angestellte		Ausländer		Vollzeitbeschäft.		Teilzeitbeschäft.		gesamt	weiblich	gesamt	weibl.
					gesamt	weiblich	gesamt	weiblich	gesamt	weiblich	gesamt	weiblich	gesamt	weiblich				
Stadt Ingolstadt																		
31.12.	2003	IN	72.986	25.459	37.552	7.207	35.434	18.252	5.134	1.493	64.518	17.833	8.465	7.624	42.748	17.763	+30.238	+7.696
31.03.	2004	IN	72.440	25.316	37.132	7.184	35.308	18.132	5.102	1.484	63.954	17.706	8.484	7.609	42.574	17.649	+29.866	+7.667
30.06.	2004	IN	72.907	25.227	37.447	7.097	35.460	18.130	5.234	1.507	64.242	17.534	8.661	7.691	42.717	17.551	+30.190	+7.676
30.09.	2004	IN	74.075	25.896	38.121	7.273	35.954	18.623	5.195	1.513	65.343	18.164	8.727	7.731	43.148	17.853	+30.917	+8.043
31.12.	2004	IN	73.316	25.749	38.134	7.506	35.182	18.243	5.065	1.520	64.537	17.971	8.773	7.777	42.303	17.606	+31.013	+8.143
Landkreis Eichstätt																		
31.12.	2003	EI	26.228	12.288	12.788	3.409	13.440	8.879	1.351	445	21.740	8.139	4.483	4.148	43.429	17.291	-17.201	-5.003
31.03.	2004	EI	26.009	12.237	12.512	3.338	13.497	8.899	1.338	451	21.493	8.076	4.511	4.159	43.223	17.196	-17.214	-4.959
30.06.	2004	EI	26.627	12.344	13.057	3.432	13.570	8.912	1.466	498	22.040	8.126	4.583	4.217	43.638	17.240	-17.011	-4.896
30.09.	2004	EI	27.106	12.580	13.269	3.436	13.837	9.144	1.432	486	22.527	8.347	4.574	4.232	44.565	17.746	-17.459	-5.166
31.12.	2004	EI	26.260	12.340	12.833	3.417	13.427	8.923	1.302	449	21.657	8.088	4.597	4.251	43.734	17.510	-17.474	-5.170
Landkreis Neuburg-Schrobenhausen																		
31.12.	2003	ND	24.485	10.622	12.194	2.870	12.291	7.752	1.344	357	20.395	6.929	4.087	3.691	31.804	13.180	-7.319	-2.558
31.03.	2004	ND	24.460	10.597	12.166	2.837	12.294	7.760	1.389	363	20.372	6.898	4.085	3.697	31.771	13.190	-7.311	-2.593
30.06.	2004	ND	24.616	10.516	12.372	2.816	12.244	7.700	1.412	365	20.519	6.826	4.095	3.689	31.846	13.057	-7.230	-2.541
30.09.	2004	ND	24.981	10.747	12.577	2.891	12.404	7.856	1.405	358	20.860	7.021	4.119	3.725	32.335	13.327	-7.354	-2.580
31.12.	2004	ND	24.209	10.564	12.248	2.918	11.961	7.646	1.261	336	20.114	6.867	4.093	3.697	31.540	13.123	-7.331	-2.559
Landkreis Pfaffenhofen a.d.Ilm																		
31.12.	2003	PAF	27.320	11.339	13.937	3.269	13.383	8.070	1.334	408	23.144	7.594	4.171	3.741	40.402	16.910	-13.082	-5.571
31.03.	2004	PAF	27.147	11.253	13.792	3.194	13.355	8.059	1.317	391	22.923	7.462	4.219	3.787	40.260	16.868	-13.113	-5.615
30.06.	2004	PAF	27.360	11.208	13.974	3.156	13.386	8.052	1.338	384	23.119	7.411	4.235	3.793	40.384	16.734	-13.024	-5.526
30.09.	2004	PAF	27.816	11.432	14.224	3.197	13.592	8.235	1.367	377	23.537	7.583	4.276	3.846	41.232	17.120	-13.416	-5.688
31.12.	2004	PAF	27.006	11.353	13.807	3.269	13.199	8.084	1.250	378	22.740	7.529	4.262	3.820	40.406	16.937	-13.400	-5.584
Region 10 Ingolstadt																		
31.12.	2003	R 10	151.019	59.708	76.471	16.755	74.548	42.953	9.163	2.703	129.797	40.495	21.206	19.204	158.383	65.144	-7.364	-5.436
31.03.	2004	R 10	150.056	59.403	75.602	16.553	74.454	42.850	9.146	2.689	128.742	40.142	21.299	19.252	157.828	64.903	-7.772	-5.500
30.06.	2004	R 10	151.510	59.295	76.850	16.501	74.660	42.794	9.450	2.754	129.920	39.897	21.574	19.390	158.585	64.582	-7.075	-5.287
30.09.	2004	R 10	153.978	60.655	78.191	16.797	75.787	43.858	9.399	2.734	132.267	41.115	21.696	19.534	161.280	66.046	-7.312	-5.391
31.12.	2004	R 10	150.791	60.006	77.022	17.110	73.769	42.896	8.878	2.683	129.048	40.455	21.725	19.545	157.983	65.176	-7.192	-5.170
Oberbayern																		
31.12.	2003	OBB	1.575.469	714.956	528.541	137.201	1.046.928	577.755	177.247	72.314	1.337.610	518.946	237.196	195.690	1.463.902	681.058	+111.567	+33.898
31.03.	2004	OBB	1.564.637	711.712	520.439	135.248	1.044.198	576.464	177.379	72.644	1.325.023	514.620	238.929	196.764	1.453.962	677.795	+110.675	+33.917
30.06.	2004	OBB	1.575.800	710.706	533.464	136.074	1.042.336	574.632	180.660	73.263	1.333.561	512.232	240.983	197.964	1.463.258	676.837	+112.542	+33.869
30.09.	2004	OBB	1.600.094	724.216	548.114	140.634	1.051.980	583.582	181.634	73.852	1.356.259	524.586	242.634	199.115	1.482.924	687.768	+117.170	+36.448
31.12.	2004	OBB	1.571.118	716.604	553.777	149.385	1.017.341	567.219	174.440	72.208	1.326.094	516.259	243.457	199.751	1.456.800	681.097	+114.318	+35.507
Bayern																		
31.12.	2003	BAY	4.273.812	1.927.761	1.776.539	479.728	2.497.273	1.448.033	329.826	129.750	3.585.882	1.336.105	686.615	590.985	4.214.236	1.911.199	+59.576	+16.562
31.03.	2004	BAY	4.240.311	1.915.943	1.751.173	472.387	2.489.138	1.443.556	329.925	129.938	3.549.175	1.322.170	689.789	593.083	4.181.301	1.899.774	+59.010	+16.169
30.06.	2004	BAY	4.288.495	1.914.286	1.803.720	475.660	2.484.775	1.438.626	337.514	131.312	3.589.515	1.315.919	697.047	597.492	4.225.755	1.897.712	+62.740	+16.574
30.09.	2004	BAY	4.354.330	1.946.528	1.842.843	483.980	2.511.487	1.462.548	338.371	131.499	3.652.215	1.345.593	700.246	600.065	4.288.471	1.928.731	+65.859	+17.797
31.12.	2004	BAY	4.253.402	1.921.890	1.823.078	498.152	2.430.324	1.423.738	323.016	127.863	3.550.904	1.321.350	700.286	599.604	4.191.507	1.905.191	+61.895	+16.699

Sozialversicherungspflichtig Beschäftigte in der Region 10 Ingolstadt (1-Jahres-Vergleich)

Quelle: Bayerisches Landesamt für Statistik und Datenverarbeitung; München

Entwicklung, Diagramme, Erläuterungen

Stadtentwicklung und Statistik

Datum von	Datum bis	Ort	Beschäftigte ... am Arbeitsort												... am Wohnort		Pendlersaldo	
			gesamt	weiblich	Arbeiter		Angestellte		Ausländer		Vollzeitbeschäft.		Teilzeitbeschäft.		gesamt	weiblich	gesamt	weiblich
					gesamt	weiblich	gesamt	weiblich	gesamt	weiblich	gesamt	weiblich	gesamt	weiblich				

In absoluten Zahlen

Entwicklung von 31.12.2003 bis 31.12.2004

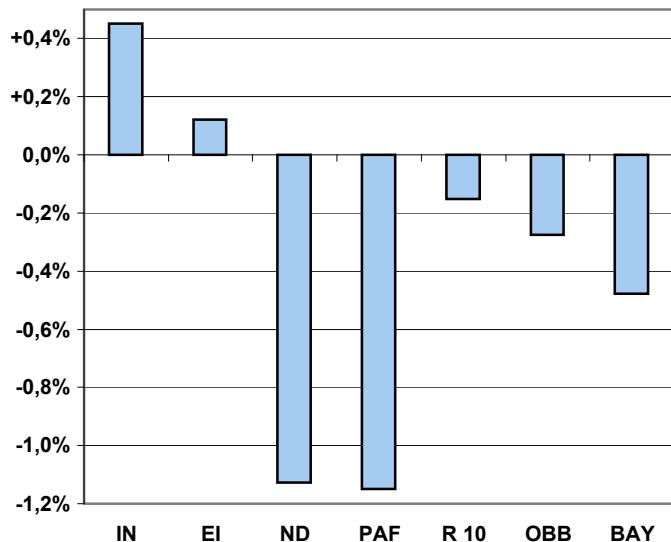
31.12. 2003	31.12. 2004	IN	+330	+290	+582	+299	-252	-9	-69	+27	+19	+138	+308	+153	-445	-157	+775	+447
31.12. 2003	31.12. 2004	EI	+32	+52	+45	+8	-13	+44	-49	+4	-83	-51	+114	+103	+305	+219	-273	-167
31.12. 2003	31.12. 2004	ND	-276	-58	+54	+48	-330	-106	-83	-21	-281	-62	+6	+6	-264	-57	-12	-1
31.12. 2003	31.12. 2004	PAF	-314	+14	-130	0	-184	+14	-84	-30	-404	-65	+91	+79	+4	+27	-318	-13
31.12. 2003	31.12. 2004	R 10	-228	+298	+551	+355	-779	-57	-285	-20	-749	-40	+519	+341	-400	+32	+172	+266
31.12. 2003	31.12. 2004	OBB	-4.351	+1.648	+25.236	+12.184	-29.587	-10.536	-2.807	-106	-11.516	-2.687	+6.261	+4.061	-7.102	+39	+2.751	+1.609
31.12. 2003	31.12. 2004	BAY	-20.410	-5.871	+46.539	+18.424	-66.949	-24.295	-6.810	-1.887	-34.978	-14.755	+13.671	+8.619	-22.729	-6.008	+2.319	+137

In Prozent

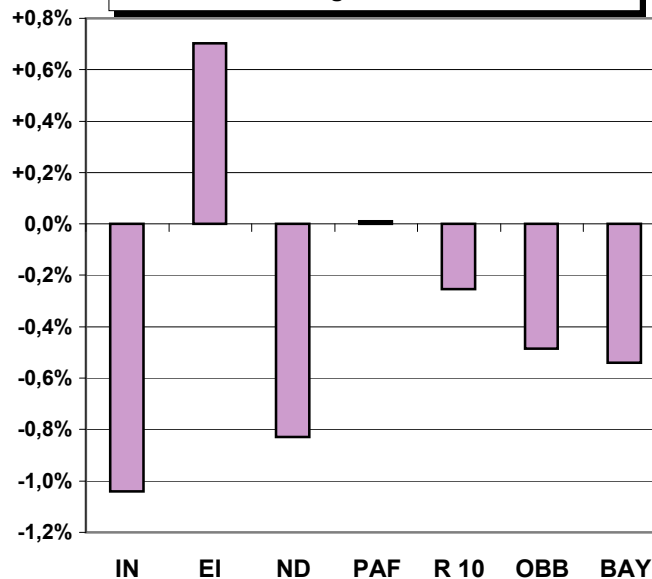
Entwicklung von 31.12.2003 bis 31.12.2004

31.12. 2003	31.12. 2004	IN	+0,5%	+1,1%	+1,5%	+4,1%	-0,7%	-0,0%	-1,3%	+1,8%	+0,0%	+0,8%	+3,6%	+2,0%	-1,0%	-0,9%	+2,6%	+5,8%
31.12. 2003	31.12. 2004	EI	+0,1%	+0,4%	+0,4%	+0,2%	-0,1%	+0,5%	-3,6%	+0,9%	-0,4%	-0,6%	+2,5%	+2,5%	+0,7%	+1,3%	-1,6%	-3,3%
31.12. 2003	31.12. 2004	ND	-1,1%	-0,5%	+0,4%	+1,7%	-2,7%	-1,4%	-6,2%	-5,9%	-1,4%	-0,9%	+0,1%	+0,2%	-0,8%	-0,4%	-0,2%	-0,0%
31.12. 2003	31.12. 2004	PAF	-1,1%	+0,1%	-0,9%	0,0%	-1,4%	+0,2%	-6,3%	-7,4%	-1,7%	-0,9%	+2,2%	+2,1%	+0,0%	+0,2%	-2,4%	-0,2%
31.12. 2003	31.12. 2004	R 10	-0,2%	+0,5%	+0,7%	+2,1%	-1,0%	-0,1%	-3,1%	-0,7%	-0,6%	-0,1%	+2,4%	+1,8%	-0,3%	+0,0%	+2,3%	+4,9%
31.12. 2003	31.12. 2004	OBB	-0,3%	+0,2%	+4,8%	+8,9%	-2,8%	-1,8%	-1,6%	-0,1%	-0,9%	-0,5%	+2,6%	+2,1%	-0,5%	+0,0%	+2,5%	+4,7%
31.12. 2003	31.12. 2004	BAY	-0,5%	-0,3%	+2,6%	+3,8%	-2,7%	-1,7%	-2,1%	-1,5%	-1,0%	-1,1%	+2,0%	+1,5%	-0,5%	-0,3%	+3,9%	+0,8%

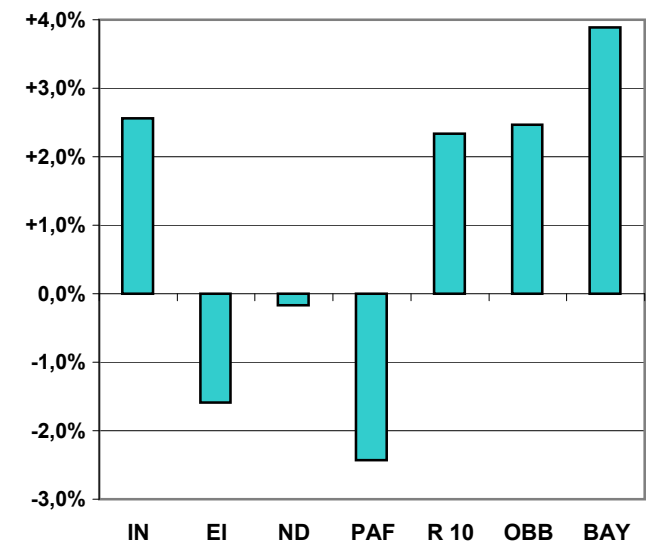
Entwicklung der sozialversicherungspflichtig Beschäftigten am Arbeitsort



Entwicklung der sozialversicherungspflichtig Beschäftigten am Wohnort



Entwicklung des Pendlersaldos der sozialversicherungspflichtig Beschäftigten



Sozialversicherungspflichtig Beschäftigte in der Region 10 Ingolstadt nach Wirtschaftsgruppen (5-Jahres-Vergleich)

Quelle: Bayerisches Landesamt für Statistik und Datenverarbeitung; München

Absolute Zahlen

kursiv=Schätzung

Stadt Ingolstadt; Stadtentwicklung und Statistik

Datum	Jahr	Ort	Gesamt	Land- u. Forstw.	Produzierendes Gewerbe	davon				Handel, Gastgew. u. Verkehr	davon			sons-tige Dienstleist.	davon				Dienstleistungen gesamt
						Bergbau	Verarb. Gewerbe	Energie-wirt., Wasser-vers.	Bau-gew.		Handel	Gastge-werbe	Verkehr, Nach-richten		Kredit- u. Versiche-rungs-gew.	sonstige Dienstl. *	Öffentl. Verwal-tung u.ä.	Öff. u. priv. Dienstl. (ohne öffentl. Verw.)	
Stadt Ingolstadt																			
31.12.	2000	IN	73.352	292	41.264	95	38.683	224	2.262	12.004	8.735	1.225	2.044	19.784	1.583	6.886	2.947	8.368	31.788
31.12.	2001	IN	74.097	275	41.772	126	39.231	230	2.185	12.013	8.387	1.369	2.257	20.036	1.609	6.754	3.012	8.661	32.049
31.12.	2002	IN	74.100	259	41.889		39.638		1.916	11.343	7.803	1.332	2.208	20.333	1.585	6.728	3.054	8.966	31.676
31.12.	2003	IN	72.986	242	41.727		39.673		1.733	10.693	7.383	1.320	1.990	20.318	1.579	6.712	2.917	9.110	31.011
31.12.	2004	IN	73.316	233	41.677	54	39.872	230	1.521	10.414	7.172	1.319	1.923	20.991	1.605	7.169	2.884	9.333	31.405
Landkreis Eichstätt																			
31.12.	2000	EI	25.260	151	11.824	1.013	7.297	243	3.271	5.062	3.486	829	747	8.217	727	1.612	1.175	4.703	13.279
31.12.	2001	EI	25.791	163	11.562	1.006	7.367	232	2.957	5.556	3.827	818	911	8.510	739	1.699	1.175	4.897	14.066
31.12.	2002	EI	25.975	151	11.377	916	7.281	200	2.980	5.565	3.847	811	907	8.881	755	1.847	1.211	5.068	14.446
31.12.	2003	EI	26.228	157	11.313	944	7.344	194	2.831	5.675	3.948	791	936	9.083	791	1.905	1.309	5.078	14.758
31.12.	2004	EI	26.260	169	11.386	870	7.691	193	2.632	5.582	3.822	789	971	9.122	796	1.991	1.277	5.058	14.704
Landkreis Neuburg-Schrobenhausen																			
31.12.	2000	ND	24.783	300	12.556	115	8.202	152	4.087	5.009	3.631	347	1.031	6.917	908	845	1.581	3.583	11.926
31.12.	2001	ND	24.959	306	12.274	105	8.521	156	3.492	5.096	3.608	379	1.109	7.282	907	1.075	1.588	3.712	12.378
31.12.	2002	ND	24.712	311	11.934	116	8.311	162	3.345	5.010	3.516	362	1.132	7.456	891	1.092	1.568	3.905	12.466
31.12.	2003	ND	24.485	281	11.674	107	8.163	166	3.238	5.061	3.474	341	1.246	7.466	905	1.108	1.487	3.966	12.527
31.12.	2004	ND	24.209	241	11.435	112	8.103	166	3.054	4.942	3.360	339	1.243	7.588	924	1.131	1.467	4.066	12.530
Landkreis Pfaffenhofen a.d.Ilm																			
31.12.	2000	PAF	26.646	335	12.045	79	9.198	510	2.258	6.543	4.222	520	1.801	7.720	895	1.253	1.868	3.704	14.263
31.12.	2001	PAF	27.240	332	11.867	78	9.011	475	2.303	6.824	4.360	540	1.924	8.215	894	1.586	1.916	3.819	15.039
31.12.	2002	PAF	27.513	352	11.903	76	8.782	476	2.569	6.990	4.498	523	1.969	8.268	873	1.575	1.889	3.931	15.258
31.12.	2003	PAF	27.320	339	11.793	61	8.697	560	2.475	6.932	4.471	485	1.976	8.255	838	1.521	1.877	4.019	15.187
31.12.	2004	PAF	27.006	317	11.290	69	8.829	477	1.915	6.884	4.560	403	1.921	8.515	937	1.639	1.853	4.086	15.399
Region 10 Ingolstadt																			
31.12.	2000	R 10	150.041	1.078	77.689	1.302	63.380	1.129	11.878	28.618	20.074	2.921	5.623	42.638	4.113	10.596	7.571	20.358	71.256
31.12.	2001	R 10	152.087	1.076	77.475	1.315	64.130	1.093	10.937	29.489	20.182	3.106	6.201	44.043	4.149	11.114	7.691	21.089	73.532
31.12.	2002	R 10	152.300	1.073	77.103		64.012		10.810	28.908	19.664	3.028	6.216	44.938	4.104	11.242	7.722	21.870	73.846
31.12.	2003	R 10	151.019	1.019	76.507		63.877		10.277	28.361	19.276	2.937	6.148	45.122	4.113	11.246	7.590	22.173	73.483
31.12.	2004	R 10	150.791	960	75.788	1.105	64.495	1.066	9.122	27.822	18.914	2.850	6.058	46.216	4.262	11.930	7.481	22.543	74.038
Oberbayern																			
31.12.	2000	OBB	1.606.317	9.153	525.242	3.848	413.951	15.243	92.200	391.802	251.000	59.246	81.556	679.593	92.834	226.240	77.297	283.222	1.071.395
31.12.	2001	OBB	1.631.844	8.871	518.796	3.743	416.013	10.471	88.569	399.939	253.803	60.837	85.299	704.032	94.406	237.366	79.897	292.363	1.103.971
31.12.	2002	OBB	1.607.693	9.040	500.536	3.418	404.714	8.923	83.481	387.979	247.807	59.430	80.742	709.758	94.175	235.101	81.926	298.556	1.097.737
31.12.	2003	OBB	1.575.469	8.812	484.373	3.109	394.454	7.596	79.214	375.093	239.009	58.957	77.127	707.051	91.851	231.259	85.292	298.649	1.082.144
31.12.	2004	OBB	1.571.118	9.034	476.286	2.924	390.605	9.263	73.494	375.922	238.684	58.903	78.335	709.714	91.830	236.743	82.907	298.234	1.085.636
Bayern																			
31.12.	2000	BAY	4.395.785	28.442	1.754.354	12.526	1.396.752	41.123	303.953	1.018.293	682.264	133.732	202.297	1.593.715	190.749	446.156	222.071	734.739	2.612.008
31.12.	2001	BAY	4.425.432	27.602	1.728.069	11.898	1.394.700	35.786	285.685	1.033.223	686.515	137.288	209.420	1.636.147	193.443	462.491	224.557	755.656	2.669.370
31.12.	2002	BAY	4.357.372	27.185	1.669.391	11.194	1.357.198	34.756	266.243	1.006.243	667.636	134.461	204.146	1.653.989	192.122	460.487	228.212	773.168	2.660.232
31.12.	2003	BAY	4.273.812	26.069	1.616.796	10.239	1.322.933	33.382	250.242	978.471	648.514	130.384	199.573	1.652.019	187.682	457.103	231.943	775.291	2.630.490
31.12.	2004	BAY	4.253.402	25.952	1.589.513	10.156	1.308.858	34.990	235.509	975.679	645.379	129.254	201.046	1.661.747	188.251	472.370	230.016	771.110	2.637.426

* Grundstückswesen, Vermietung, Dienstleistungen f. Unternehmen

Sozialversicherungspflichtig Beschäftigte in der Region 10 Ingolstadt nach Wirtschaftsgruppen (5-Jahres-Vergleich)

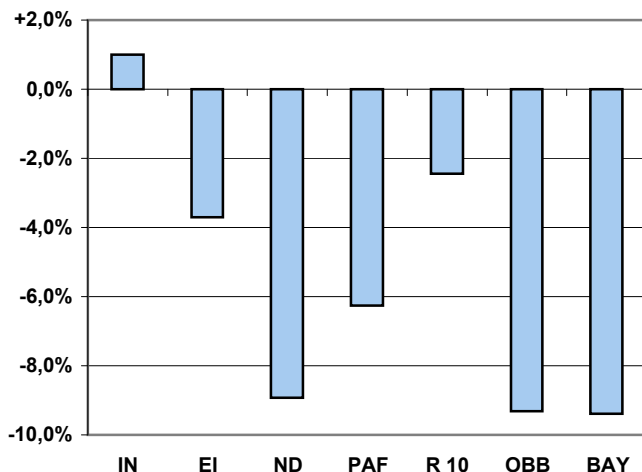
Quelle: Bayerisches Landesamt für Statistik und Datenverarbeitung; München

Entwicklung, Diagramme, Erläuterungen

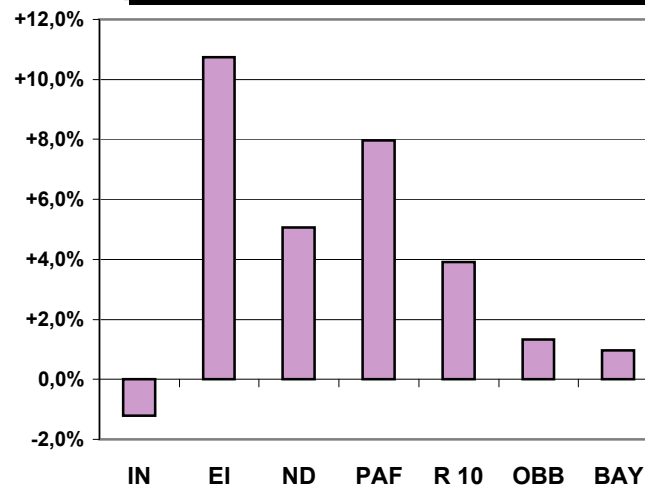
Stadt Ingolstadt; Stadtentwicklung und Statistik

Datum von	Datum bis	Ort	Gesamt	Land- u. Forstw.	Produzierendes Gewerbe	davon				Handel, Gastgew. u. Verkehr	davon			sons-tige Dienstleist.	davon				Dienstleistungen gesamt																		
						Bergbau	Verarb. Gewerbe	Energie-wirt., Wasser-vers.	Bau-gew.		Handel	Gastge-werbe	Verkehr, Nach-richten		Kredit- u. Versiche-rungs-gew.	sonstige Dienstl. *	Öffentl. Verwaltung u.ä.	Öff. u. priv. Dienstl. (ohne öffentl. Verw.)																			
In absoluten Zahlen																			Entwicklung von 31.12.2000 bis 31.12.2004																		
31.12.2000	31.12.2004	IN	-36	-59	+413	.	+1.189	.	-741	-1.590	-1.563	+94	-121	+1.207	+22	+283	-63	+965	-383																		
31.12.2000	31.12.2004	EI	+1.000	+18	-438	-143	+394	-50	-639	+520	+336	-40	+224	+905	+69	+379	+102	+355	+1.425																		
31.12.2000	31.12.2004	ND	-574	-59	-1.121	-3	-99	+14	-1.033	-67	-271	-8	+212	+671	+16	+286	-114	+483	+604																		
31.12.2000	31.12.2004	PAF	+360	-18	-755	-10	-369	-33	-343	+341	+338	-117	+120	+795	+42	+386	-15	+382	+1.136																		
31.12.2000	31.12.2004	R 10	+750	-118	-1.901	-197	+1.115	-63	-2.756	-796	-1.160	-71	+435	+3.578	+149	+1.334	-90	+2.185	+2.782																		
31.12.2000	31.12.2004	OBB	-35.199	-119	-48.956	-924	-23.346	-5.980	-18.706	-15.880	-12.316	-343	-3.221	+30.121	-1.004	+10.503	+5.610	+15.012	+14.241																		
31.12.2000	31.12.2004	BAY	-142.383	-2.490	-164.841	-2.370	-87.894	-6.133	-68.444	-42.614	-36.885	-4.478	-1.251	+68.032	-2.498	+26.214	+7.945	+36.371	+25.418																		
In Prozent																			Entwicklung von 31.12.2000 bis 31.12.2004																		
31.12.2000	31.12.2004	IN	-0,0%	-20,2%	+1,0%	.	+3,1%	.	-32,8%	-13,2%	-17,9%	+7,7%	-5,9%	+6,1%	+1,4%	+4,1%	-2,1%	+11,5%	-1,2%																		
31.12.2000	31.12.2004	EI	+4,0%	+11,9%	-3,7%	-14,1%	+5,4%	-20,6%	-19,5%	+10,3%	+9,6%	-4,8%	+30,0%	+11,0%	+9,5%	+23,5%	+8,7%	+7,5%	+10,7%																		
31.12.2000	31.12.2004	ND	-2,3%	-19,7%	-8,9%	-2,6%	-1,2%	+9,2%	-25,3%	-1,3%	-7,5%	-2,3%	+20,6%	+9,7%	+1,8%	+33,8%	-7,2%	+13,5%	+5,1%																		
31.12.2000	31.12.2004	PAF	+1,4%	-5,4%	-6,3%	-12,7%	-4,0%	-6,5%	-15,2%	+5,2%	+8,0%	-22,5%	+6,7%	+10,3%	+4,7%	+30,8%	-0,8%	+10,3%	+8,0%																		
31.12.2000	31.12.2004	R 10	+0,5%	-10,9%	-2,4%	-15,1%	+1,8%	-5,6%	-23,2%	-2,8%	-5,8%	-2,4%	+7,7%	+8,4%	+3,6%	+12,6%	-1,2%	+10,7%	+3,9%																		
31.12.2000	31.12.2004	OBB	-2,2%	-1,3%	-9,3%	-24,0%	-5,6%	-39,2%	-20,3%	-4,1%	-4,9%	-0,6%	-3,9%	+4,4%	-1,1%	+4,6%	+7,3%	+5,3%	+1,3%																		
31.12.2000	31.12.2004	BAY	-3,2%	-8,8%	-9,4%	-18,9%	-6,3%	-14,9%	-22,5%	-4,2%	-5,4%	-3,3%	-0,6%	+4,3%	-1,3%	+5,9%	+3,6%	+5,0%	+1,0%																		

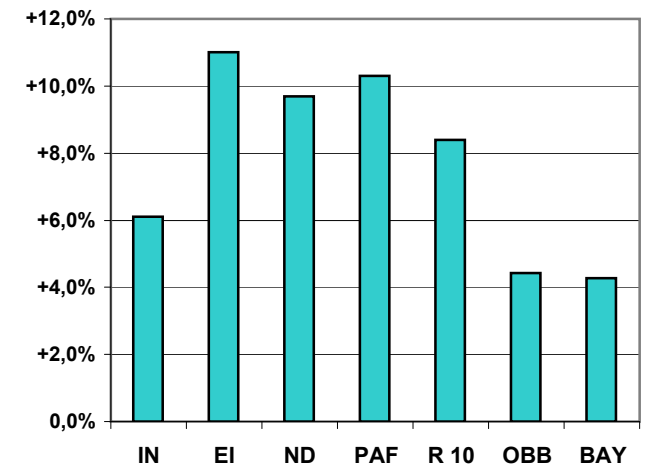
Entwicklung der sozialversicherungspflichtig Beschäftigten im Produzierenden Gewerbe



Entwicklung der sozialversicherungspflichtig Beschäftigten im Dienstleistungsbereich



Entwicklung der sozialversicherungspflichtig Beschäftigten bei den "sonstigen Dienstleist."



Sozialversicherungspflichtig Beschäftigte in der Region 10 Ingolstadt nach Wirtschaftsgruppen (1-Jahres-Vergleich)

Quelle: Bayerisches Landesamt für Statistik und Datenverarbeitung; München

Absolute Zahlen

kursiv=Schätzung

Stadt Ingolstadt: Stadtentwicklung und Statistik

Datum	Jahr	Ort	Gesamt	Land- u. Forstw.	Produzierendes Gewerbe	davon				Handel, Gastgew. u. Verkehr	davon			sonstige Dienstleist.	davon				Dienstleistungen gesamt
						Bergbau	Verarb. Gewerbe	Energie-wirt., Wasser-vers.	Bau-gew.		Handel	Gastge- werbe	Verkehr, Nach- richten		Kredit- u. Versiche- rungs-gew.	sonstige Dienstl.	Öffentl. Verwal- tung u.ä.	Öff. u. priv. Dienstl. (ohne öffentl. Verw.)	
Stadt Ingolstadt																			
31.12.	2003	IN	72.986	242	41.727	.	39.673	.	1.733	10.693	7.383	1.320	1.990	20.318	1.579	6.712	2.917	9.110	31.011
31.03.	2004	IN	72.440	294	41.485	74	39.507	228	1.676	10.378	7.088	1.337	1.953	20.278	1.574	6.596	2.913	9.195	30.656
30.06.	2004	IN	72.907	301	41.545	70	39.479	221	1.775	10.345	7.043	1.319	1.983	20.712	1.555	7.119	2.898	9.140	31.057
30.09.	2004	IN	74.075	300	42.057	61	39.963	236	1.797	10.458	7.189	1.316	1.953	21.258	1.604	7.403	2.924	9.327	31.716
31.12.	2004	IN	73.316	233	41.677	54	39.872	230	1.521	10.414	7.172	1.319	1.923	20.991	1.605	7.169	2.884	9.333	31.405
Landkreis Eichstätt																			
31.12.	2003	EI	26.228	157	11.313	944	7.344	194	2.831	5.675	3.948	791	936	9.083	791	1.905	1.309	5.078	14.758
31.03.	2004	EI	26.009	185	11.094	862	7.338	197	2.697	5.638	3.891	746	1.001	9.092	768	1.973	1.312	5.039	14.730
30.06.	2004	EI	26.627	196	11.548	1.010	7.390	198	2.950	5.769	3.873	867	1.029	9.114	775	1.973	1.317	5.049	14.883
30.09.	2004	EI	27.106	207	11.811	1.025	7.571	199	3.016	5.866	3.993	864	1.009	9.222	798	1.988	1.302	5.134	15.088
31.12.	2004	EI	26.260	169	11.386	870	7.691	193	2.632	5.582	3.822	789	971	9.122	796	1.991	1.277	5.058	14.704
Landkreis Neuburg-Schrobenhausen																			
31.12.	2003	ND	24.485	281	11.674	107	8.163	166	3.238	5.061	3.474	341	1.246	7.466	905	1.108	1.487	3.966	12.527
31.03.	2004	ND	24.460	294	11.598	109	8.113	164	3.212	5.090	3.446	344	1.300	7.475	900	1.117	1.488	3.970	12.565
30.06.	2004	ND	24.616	300	11.774	120	8.088	166	3.400	5.070	3.397	359	1.314	7.469	891	1.138	1.483	3.957	12.539
30.09.	2004	ND	24.981	296	11.961	125	8.240	167	3.429	5.124	3.483	356	1.285	7.597	927	1.154	1.483	4.033	12.721
31.12.	2004	ND	24.209	241	11.435	112	8.103	166	3.054	4.942	3.360	339	1.243	7.588	924	1.131	1.467	4.066	12.530
Landkreis Pfaffenhofen a.d.Ilm																			
31.12.	2003	PAF	27.320	339	11.793	61	8.697	560	2.475	6.932	4.471	485	1.976	8.255	838	1.521	1.877	4.019	15.187
31.03.	2004	PAF	27.147	412	11.621	75	8.636	548	2.362	6.878	4.469	442	1.967	8.235	829	1.557	1.853	3.996	15.113
30.06.	2004	PAF	27.360	441	11.741	80	8.918	543	2.200	6.946	4.530	441	1.975	8.231	821	1.559	1.846	4.005	15.177
30.09.	2004	PAF	27.816	446	11.861	78	9.000	547	2.236	7.040	4.646	429	1.965	8.468	876	1.644	1.865	4.083	15.508
31.12.	2004	PAF	27.006	317	11.290	69	8.829	477	1.915	6.884	4.560	403	1.921	8.515	937	1.639	1.853	4.086	15.399
Region 10 Ingolstadt																			
31.12.	2003	R 10	151.019	1.019	76.507	1.112	63.877	920	10.277	28.361	19.276	2.937	6.148	45.122	4.113	11.246	7.590	22.173	73.483
31.03.	2004	R 10	150.056	1.185	75.798	1.120	63.594	1.137	9.947	27.984	18.894	2.869	6.221	45.080	4.071	11.243	7.566	22.200	73.064
30.06.	2004	R 10	151.510	1.238	76.608	1.280	63.875	1.128	10.325	28.130	18.843	2.986	6.301	45.526	4.042	11.789	7.544	22.151	73.656
30.09.	2004	R 10	153.978	1.249	77.690	1.289	64.774	1.149	10.478	28.488	19.311	2.965	6.212	46.545	4.205	12.189	7.574	22.577	75.033
31.12.	2004	R 10	150.791	960	75.788	1.105	64.495	1.066	9.122	27.822	18.914	2.850	6.058	46.216	4.262	11.930	7.481	22.543	74.038
Oberbayern																			
31.12.	2003	OBB	1.575.469	8.812	484.373	3.109	394.454	7.596	79.214	375.093	239.009	58.957	77.127	707.051	91.851	231.259	85.292	298.649	1.082.144
31.03.	2004	OBB	1.564.637	9.930	479.431	3.018	391.740	9.730	74.943	371.534	237.097	57.769	76.668	703.593	91.433	231.988	83.530	296.642	1.075.127
30.06.	2004	OBB	1.575.800	11.159	485.429	3.326	390.663	9.649	81.791	374.839	236.180	61.368	77.291	704.212	90.693	234.326	83.060	296.133	1.079.051
30.09.	2004	OBB	1.600.094	11.345	491.043	3.328	394.796	9.595	83.324	381.824	240.613	62.886	78.325	715.733	92.387	239.736	83.369	300.241	1.097.557
31.12.	2004	OBB	1.571.118	9.034	476.286	2.924	390.605	9.263	73.494	375.922	238.684	58.903	78.335	709.714	91.830	236.743	82.907	298.234	1.085.636
Bayern																			
31.12.	2003	BAY	4.273.812	26.069	1.616.796	10.239	1.322.933	33.382	250.242	978.471	648.514	130.384	199.573	1.652.019	187.682	457.103	231.943	775.291	2.630.490
31.03.	2004	BAY	4.240.311	29.482	1.596.598	10.604	1.313.683	35.268	237.043	967.898	641.528	128.180	198.190	1.645.865	186.310	458.364	231.549	769.642	2.613.763
30.06.	2004	BAY	4.288.495	33.065	1.624.884	11.731	1.312.529	35.128	265.496	976.138	639.869	136.395	199.874	1.653.924	185.066	468.906	231.922	768.030	2.630.062
30.09.	2004	BAY	4.354.330	33.216	1.647.917	11.752	1.328.735	35.450	271.980	993.394	653.095	138.443	201.856	1.679.283	189.408	480.661	232.521	776.693	2.672.677
31.12.	2004	BAY	4.253.402	25.952	1.589.513	10.156	1.308.858	34.990	235.509	975.679	645.379	129.254	201.046	1.661.747	188.251	472.370	230.016	771.110	2.637.426

* Grundstücksbesitz, Vermietung, Dienstleistungen f. Unternehmen

Sozialversicherungspflichtig Beschäftigte in der Region 10 Ingolstadt nach Wirtschaftsgruppen (1-Jahres-Vergleich)

Quelle: Bayerisches Landesamt für Statistik und Datenverarbeitung; München

Entwicklung, Diagramme, Erläuterungen

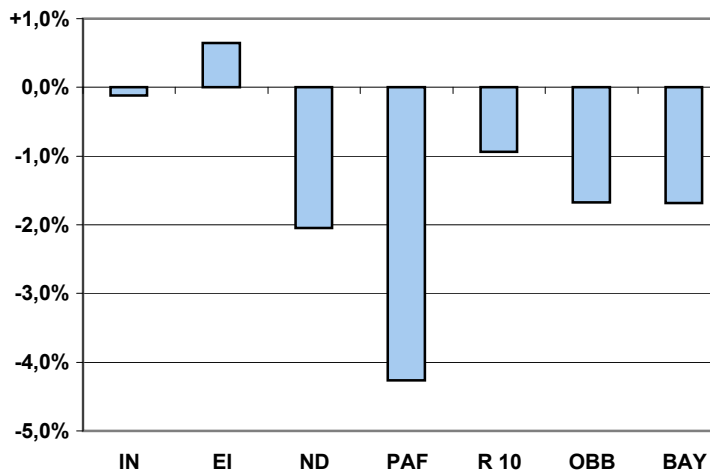
Stadt Ingolstadt: Stadtentwicklung und Statistik

Datum von	Datum bis	Ort	Gesamt	Land- u. Forstw.	Produzierendes Gewerbe	davon				Handel, Gastgew. u. Verkehr	davon			sonstige Dienstleist.	davon				Dienstleistungen gesamt
						Bergbau	Verarb. Gewerbe	Energie-wirt., Wasser-vers.	Bau-gew.		Handel	Gastge-werbe	Verkehr, Nach-richten		Kredit- u. Versiche-rungs-gew.	sonstige Dienstl.	Öffentl. Verwal-tung u.ä.	Öff. u. priv. Dienstl. (ohne öffentl. Verw.)	

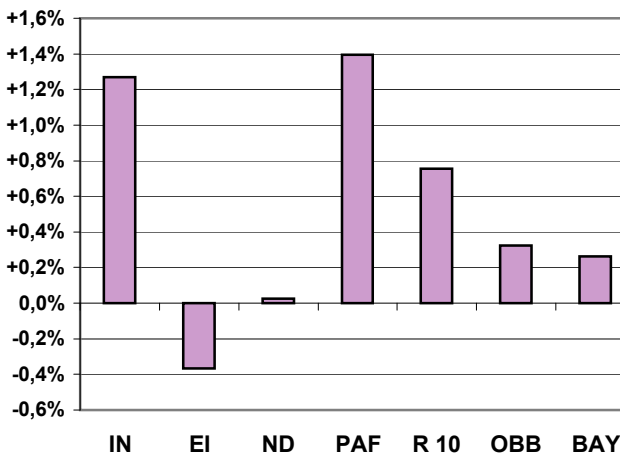
In absoluten Zahlen		Entwicklung von 31.12.2003 bis 31.12.2004																	
31.12.2003	31.12.2004	IN	+330	-9	-50	.	+199	-212	-279	-211	-1	-67	+673	+26	+457	-33	+223	+394	
31.12.2003	31.12.2004	EI	+32	+12	+73	-74	+347	-1	-199	-93	-126	-2	+35	+39	+5	+86	-32	-20	-54
31.12.2003	31.12.2004	ND	-276	-40	-239	+5	-60	0	-184	-119	-114	-2	-3	+122	+19	+23	-20	+100	+3
31.12.2003	31.12.2004	PAF	-314	-22	-503	+8	+132	-83	-560	-48	+89	-82	-55	+260	+99	+118	-24	+67	+212
31.12.2003	31.12.2004	R 10	-228	-59	-719	-7	+618	+146	-1.155	-539	-362	-87	-90	+1.094	+149	+684	-109	+370	+555
31.12.2003	31.12.2004	OBB	-4.351	+222	-8.087	-185	-3.849	+1.667	-5.720	+829	-325	-54	+1.208	+2.663	-21	+5.484	-2.385	-415	+3.492
31.12.2003	31.12.2004	BAY	-20.410	-117	-27.283	-83	-14.075	+1.608	-14.733	-2.792	-3.135	-1.130	+1.473	+9.728	+569	+15.267	-1.927	-4.181	+6.936

In Prozent		Entwicklung von 31.12.2003 bis 31.12.2004																	
31.12.2003	31.12.2004	IN	+0,5%	-3,7%	-0,1%	.	+0,5%	-12,2%	-2,6%	-2,9%	-0,1%	-3,4%	+3,3%	+1,6%	+6,8%	-1,1%	+2,4%	+1,3%	
31.12.2003	31.12.2004	EI	+0,1%	+7,6%	+0,6%	-7,8%	+4,7%	-0,5%	-7,0%	-1,6%	-3,2%	-0,3%	+3,7%	+0,4%	+0,6%	+4,5%	-2,4%	-0,4%	-0,4%
31.12.2003	31.12.2004	ND	-1,1%	-14,2%	-2,0%	+4,7%	-0,7%	0,0%	-5,7%	-2,4%	-3,3%	-0,6%	-0,2%	+1,6%	+2,1%	+2,1%	-1,3%	+2,5%	+0,0%
31.12.2003	31.12.2004	PAF	-1,1%	-6,5%	-4,3%	+13,1%	+1,5%	-14,8%	-22,6%	-0,7%	+2,0%	-16,9%	-2,8%	+3,1%	+11,8%	+7,8%	-1,3%	+1,7%	+1,4%
31.12.2003	31.12.2004	R 10	-0,2%	-5,8%	-0,9%	-0,6%	+1,0%	+15,9%	-11,2%	-1,9%	-1,9%	-3,0%	-1,5%	+2,4%	+3,6%	+6,1%	-1,4%	+1,7%	+0,8%
31.12.2003	31.12.2004	OBB	-0,3%	+2,5%	-1,7%	-6,0%	-1,0%	+21,9%	-7,2%	+0,2%	-0,1%	-0,1%	+1,6%	+0,4%	-0,0%	+2,4%	-2,8%	-0,1%	+0,3%
31.12.2003	31.12.2004	BAY	-0,5%	-0,4%	-1,7%	-0,8%	-1,1%	+4,8%	-5,9%	-0,3%	-0,5%	-0,9%	+0,7%	+0,6%	+0,3%	+3,3%	-0,8%	-0,5%	+0,3%

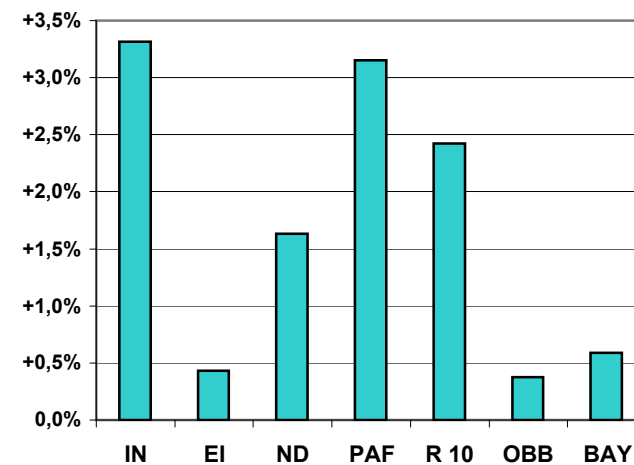
Entwicklung der sozialversicherungspflichtig Beschäftigten im Produzierenden Gewerbe



Entwicklung der sozialversicherungspflichtig Beschäftigten im Dienstleistungsbereich



Entwicklung der sozialversicherungspflichtig Beschäftigten bei den "sonstigen Dienstleist."



Arbeitslose und Arbeitslosigkeit im regionalen und überregionalen Vergleich

Quelle: Arbeitsamt Ingolstadt; Landesarbeitsamt Südbayern, Bundesanstalt für Arbeit

Stadt Ingolstadt; Stadtentwicklung und Statistik

Jahr	Monat	Hauptamt Ingolstadt absolut	Hauptamt Ingolstadt in %	Dienstst. Eichstätt absolut	Dienstst. Eichstätt in %	Dienstst. Neuburg absolut	Dienstst. Neuburg in %	Dienstst. Pfaffenhofen absolut	Dienstst. Pfaffenhofen in %	AA-Bezirk Ingolstadt absolut	AA-Bezirk Ingolstadt in %	Oberbayern absolut	Oberbayern in %	Bayern absolut	Bayern in %	Bundesgebiet / West absolut	Bundesgebiet / West in %
Vierteljährliche Werte																	
2001	Jun	4.943	5,3	1.090	3,2	1.683	4,4	1.710	5,0	9.426	4,7	71.793	4,0	295.779	5,3	2.380.195	7,9
2001	Sep	5.320	5,7	1.169	3,4	1.794	4,7	1.753	5,1	10.036	5,0	76.112	4,3	314.156	5,6	2.421.833	8,0
2001	Dez	5.982	6,4	1.493	4,4	2.096	5,5	1.990	5,8	11.561	5,8	90.601	5,1	369.131	6,6	2.583.957	8,6
2002	Mrz	6.332	6,8	1.679	4,9	2.209	5,8	2.135	6,2	12.355	6,2	98.780	5,6	405.157	7,3	2.682.598	8,9
2002	Jun	5.815	6,1	1.250	3,6	1.923	5,0	1.815	5,1	10.803	5,3	91.108	5,0	353.637	6,3	2.560.366	8,4
2002	Sep	6.054	6,4	1.314	3,8	2.006	5,2	1.923	5,4	11.297	5,6	97.489	5,4	373.079	6,6	2.594.370	8,5
2002	Dez	6.943	7,3	1.639	4,7	2.324	6,1	2.183	6,2	13.089	6,4	113.368	6,3	429.771	7,6	2.779.577	9,2
2003	Mrz	7.558	8,0	1.789	5,1	2.546	6,6	2.575	7,3	14.468	7,1	127.954	7,1	488.614	8,7	2.879.929	9,8
2003	Jun	6.966	7,2	1.158	3,3	2.048	5,3	2.154	6,0	12.326	6,0	113.981	6,2	415.368	7,3	2.663.033	9,0
2003	Sep	6.839	7,1	1.147	3,2	2.098	5,4	2.227	6,2	12.311	6,0	114.816	6,3	419.185	7,4	2.652.978	9,0
2003	Dez	7.259	7,6	1.415	4,0	2.335	6,0	2.277	6,3	13.291	6,4	120.687	6,6	453.370	8,0	2.751.713	9,3
2004	Mrz	7.846	8,2	1.666	4,7	2.357	6,1	2.422	6,7	14.291	6,9	126.515	6,9	484.899	8,5	2.871.482	9,7
2004	Jun	6.958	7,2	1.073	3,0	1.933	5,0	1.826	5,0	11.790	5,7	117.324	6,1	411.920	7,2	2.668.895	9,1
2004	Sep	6.974	7,2	1.151	3,2	2.023	5,2	1.626	4,4	11.774	5,7	111.163	6,1	422.529	7,4	2.700.003	9,2
2004	Dez	7.977	8,2	1.454	4,1	2.431	6,3	2.005	5,5	13.867	6,7	121.935	6,7	473.660	8,3	2.860.339	9,7
2005	Mrz	8.635	8,9	2.161	6,0	3.159	8,1	2.550	7,0	16.505	7,9	166.664	8,6	579.302	10,2	3.395.932	11,5
2005	Jun	7.462	7,7	1.395	3,9	2.364	6,1	1.775	4,9	12.969	6,2	141.344	7,3	475.871	8,4	3.116.953	10,6
Monatliche Werte																	
2004	Jun	6.958	7,2	1.073	3,0	1.933	5,0	1.826	5,0	11.790	5,7	117.324	6,1	411.920	7,2	2.668.895	9,1
2004	Jul	7.120	7,4	1.141	3,2	2.074	5,3	1.836	5,0	12.171	5,9	112.912	6,2	421.804	7,4	2.759.676	9,4
2004	Aug	7.279	7,5	1.205	3,4	2.131	5,5	1.800	4,9	12.415	6,0	114.819	6,3	434.926	7,6	2.764.337	9,4
2004	Sep	6.974	7,2	1.151	3,2	2.023	5,2	1.626	4,4	11.774	5,7	111.163	6,1	422.529	7,4	2.700.003	9,2
2004	Okt	6.995	7,2	1.086	3,0	2.013	5,2	1.594	4,3	11.688	5,6	118.837	6,2	420.254	7,4	2.692.424	9,1
2004	Nov	7.199	7,4	1.174	3,3	2.133	5,5	1.682	4,6	12.188	5,9	121.601	6,3	434.148	7,6	2.726.924	9,3
2004	Dez	7.977	8,2	1.454	4,1	2.431	6,3	2.005	5,5	13.867	6,7	121.935	6,7	473.660	8,3	2.860.339	9,7
2005	Jan	8.883	9,2	2.037	5,7	3.034	7,8	2.585	7,1	16.539	8,0	164.390	8,5	577.266	10,1	3.267.257	11,1
2005	Feb	8.836	9,1	2.133	6,0	3.144	8,1	2.639	7,2	16.752	8,1	168.380	8,7	588.083	10,3	3.421.208	11,6
2005	Mrz	8.635	8,9	2.161	6,0	3.159	8,1	2.550	7,0	16.505	7,9	166.664	8,6	579.302	10,2	3.395.932	11,5
2005	Apr	7.930	8,2	1.667	4,7	2.691	6,9	2.084	5,7	14.372	6,9	153.061	7,9	523.714	9,2	3.262.361	11,1
2005	Mai	7.543	7,8	1.466	4,1	2.451	6,3	1.882	5,1	13.344	6,4	145.203	7,5	493.508	8,7	3.169.980	10,8
2005	Jun	7.462	7,7	1.395	3,9	2.364	6,1	1.775	4,9	12.969	6,2	141.344	7,3	475.871	8,4	3.116.953	10,6

Jahresübersicht																	
2001	Jun	4.943	5,3	1.090	3,2	1.683	4,4	1.710	5,0	9.426	4,7	71.793	4,0	295.779	5,3	2.380.195	7,9
2002	Jun	5.815	6,1	1.250	3,6	1.923	5,0	1.815	5,1	10.803	5,3	91.108	5,0	353.637	6,3	2.560.366	8,4
2003	Jun	6.966	7,2	1.158	3,3	2.048	5,3	2.154	6,0	12.326	6,0	113.981	6,2	415.368	7,3	2.663.033	9,0
2004	Jun	6.958	7,2	1.073	3,0	1.933	5,0	1.826	5,0	11.790	5,7	117.324	6,1	411.920	7,2	2.668.895	9,1
2005	Jun	7.462	7,7	1.395	3,9	2.364	6,1	1.775	4,9	12.969	6,2	141.344	7,3	475.871	8,4	3.116.953	10,6

Anmerkungen:

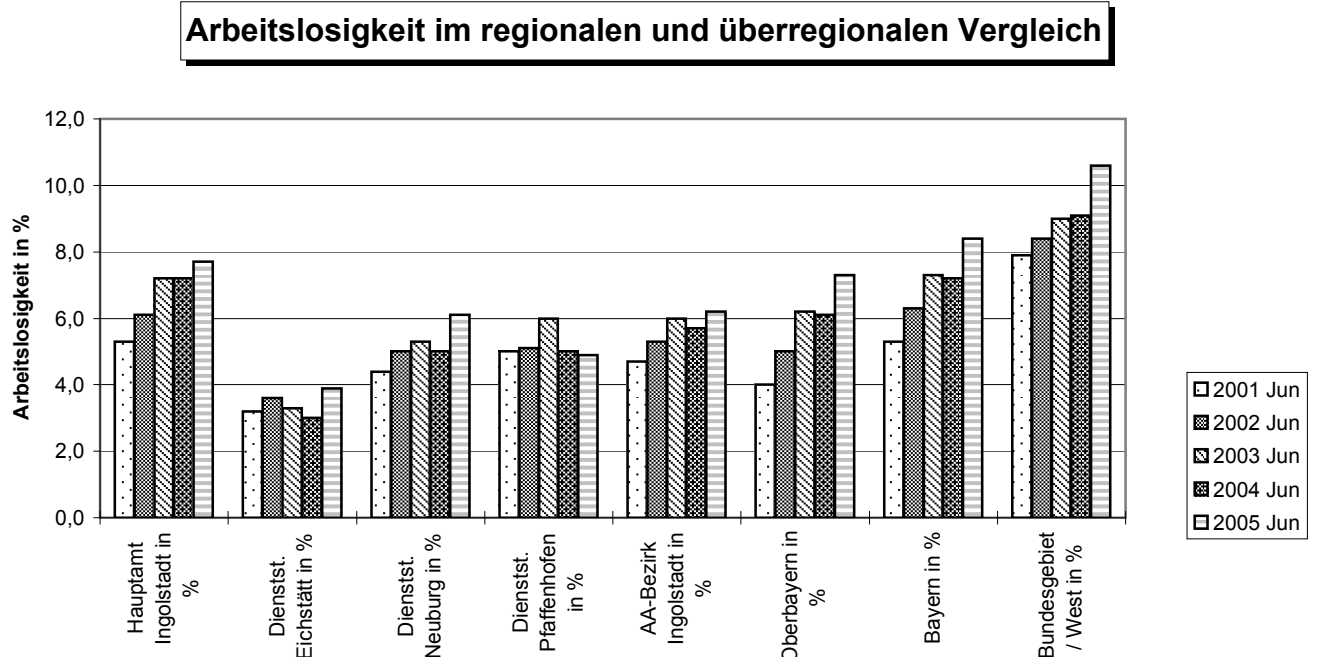
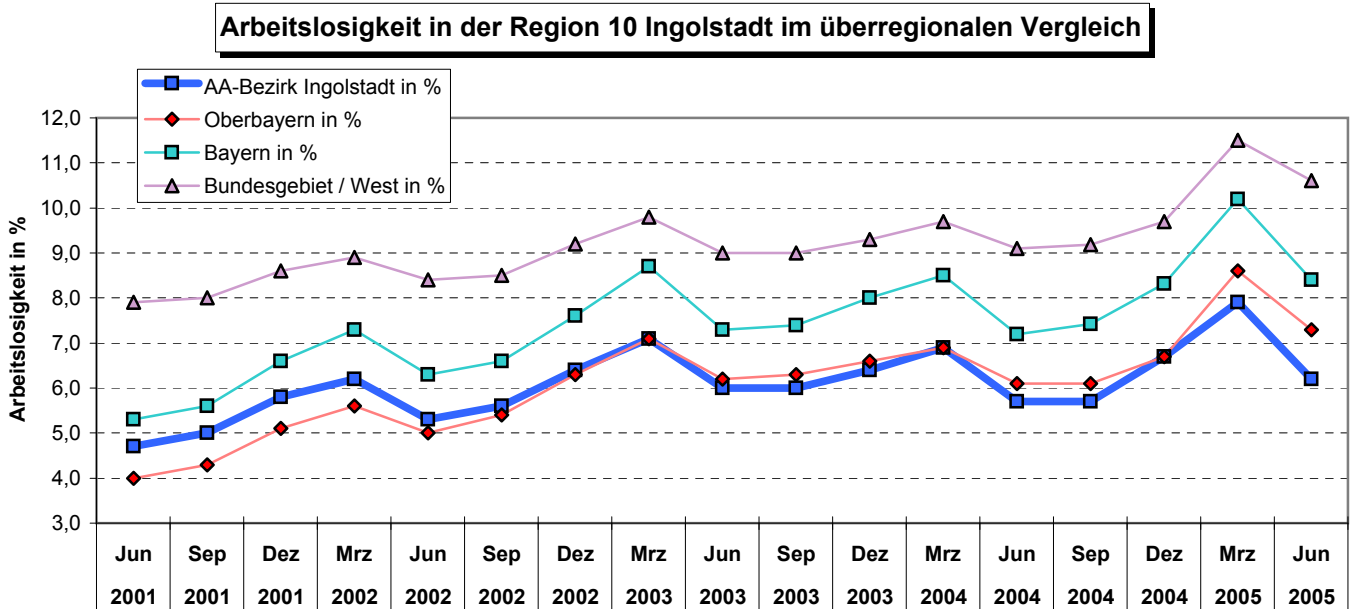
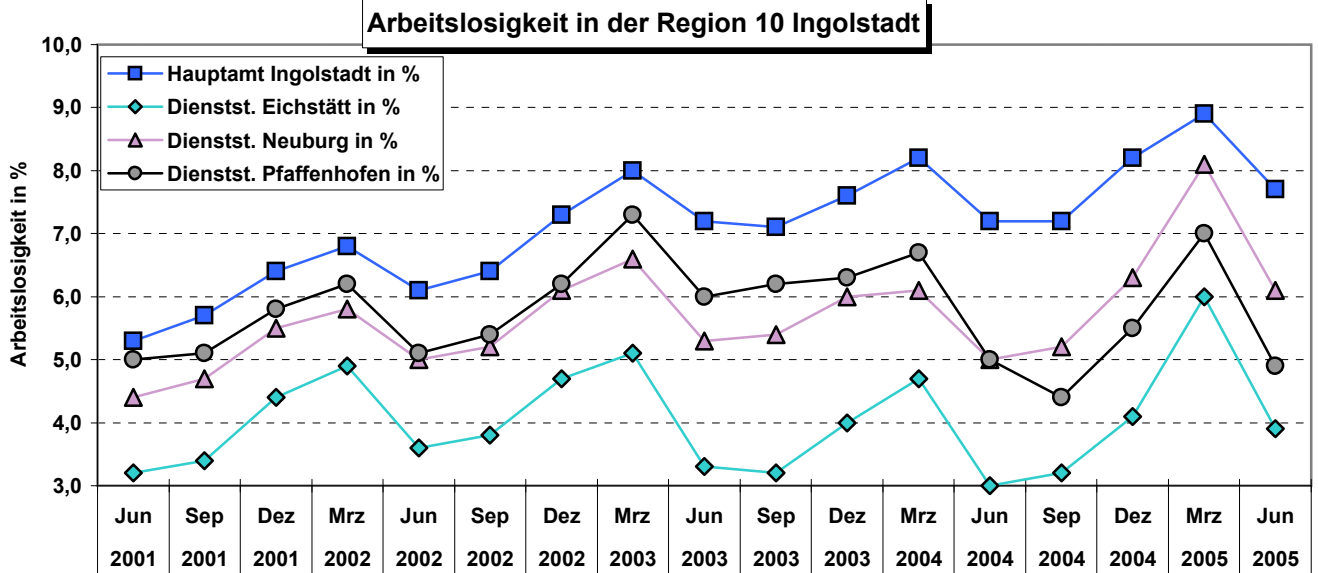
Hauptamt Ingolstadt: Die Gemeinden Ingolstadt, Ebenhausen, Reichertshofen, Manching, Ernsgaden, Großmehring, Vohburg, Münchsmünster, Pförring, Mindelstetten, Oberdolling, Kösching, Lenting, Hepberg, Stammham, Wettstetten, Gaimersheim, Eitensheim, Altmannstein und Beilngries.

Ab Juli 1995 Hauptamt Ingolstadt: ohne Beilngries, Eitensheim und Gaimersheim aber mit Weichering und Karlskron.

Arbeitsamtsbezirk Ingolstadt: Region 10

Ab Januar 2005 werden alle arbeitsfähigen bisherigen Sozialhilfeempfänger in der Arbeitslosenstatistik mitgezählt

Arbeitslosenquote in %: Arbeitslose in % der abhängigen zivilen Erwerbspersonen (sozialversicherungspflichtig und geringfügig Beschäftigte, Beamte und Arbeitslose Ende Juni des Vorjahres)



Arbeitslose und Arbeitslosigkeit nach Kreisen

Quelle: Arbeitsamt Ingolstadt; Landesarbeitsamt Südbayern, Bundesanstalt für Arbeit

Stadt Ingolstadt; Stadtentwicklung und Statistik

Datum	Jahr	Stadt Ingolstadt	Ldkr. Eichstätt	Ldkr. Neuburg-Schr.	Ldkr. Pfaffenhofen	Region 10 Ingolstadt*	Stadt Ingolstadt	Ldkr. Eichstätt	Ldkr. Neuburg-Schr.	Ldkr. Pfaffenhofen	Region 10 Ingolstadt
		abs.	abs.	abs.	abs.	abs.	%	%	%	%	%
30. Jun	2001	3.381	1.803	1.796	2.441	9.421	6,2	3,4	4,4	4,8	4,7
30. Sep	2001	3.672	1.943	1.919	2.511	10.045	6,7	3,6	4,7	5,0	5,0
31. Dez	2001	4.059	2.355	2.250	2.901	11.565	7,4	4,4	5,5	5,7	5,8
31. Mrz	2002	4.274	2.619	2.360	3.101	12.354	7,8	4,9	5,8	6,1	6,2
30. Jun	2002	3.999	2.101	2.050	2.654	10.804	7,2	3,9	4,9	5,1	5,3
30. Sep	2002	4.072	2.234	2.153	2.835	11.294	7,3	4,1	5,2	5,5	5,6
31. Dez	2002	4.722	2.688	2.481	3.189	13.080	8,5	4,9	6,0	6,2	6,4
31. Mrz	2003	5.066	2.977	2.714	3.711	14.468	9,1	5,5	6,5	7,2	7,1
30. Jun	2003	4.740	2.209	2.208	3.168	12.325	8,4	4,0	5,2	6,0	6,0
30. Sep	2003	4.667	2.147	2.240	3.253	12.307	8,2	3,9	5,3	6,2	6,0
31. Dez	2003	4.948	2.524	2.480	3.319	13.271	8,7	4,5	5,9	6,3	6,4
31. Mrz	2004	5.362	2.852	2.529	3.548	14.291	9,5	5,1	6,0	6,7	6,9
30. Jun	2004	4.891	2.060	2.074	2.765	11.790	8,6	3,7	4,9	5,2	5,7
30. Sep	2004	4.902	2.131	2.173	2.568	11.774	8,6	3,8	5,2	4,8	5,7
31. Dez	2004	5.495	2.623	2.612	3.137	13.867	9,7	4,7	6,2	5,9	6,7
31. Mrz	2005	5.816	3.442	3.361	3.886	16.505	10,2	6,2	8,0	7,3	7,9
30. Jun	2005	5.167	2.476	2.512	2.838	12.993	9,1	4,4	5,9	5,3	6,2

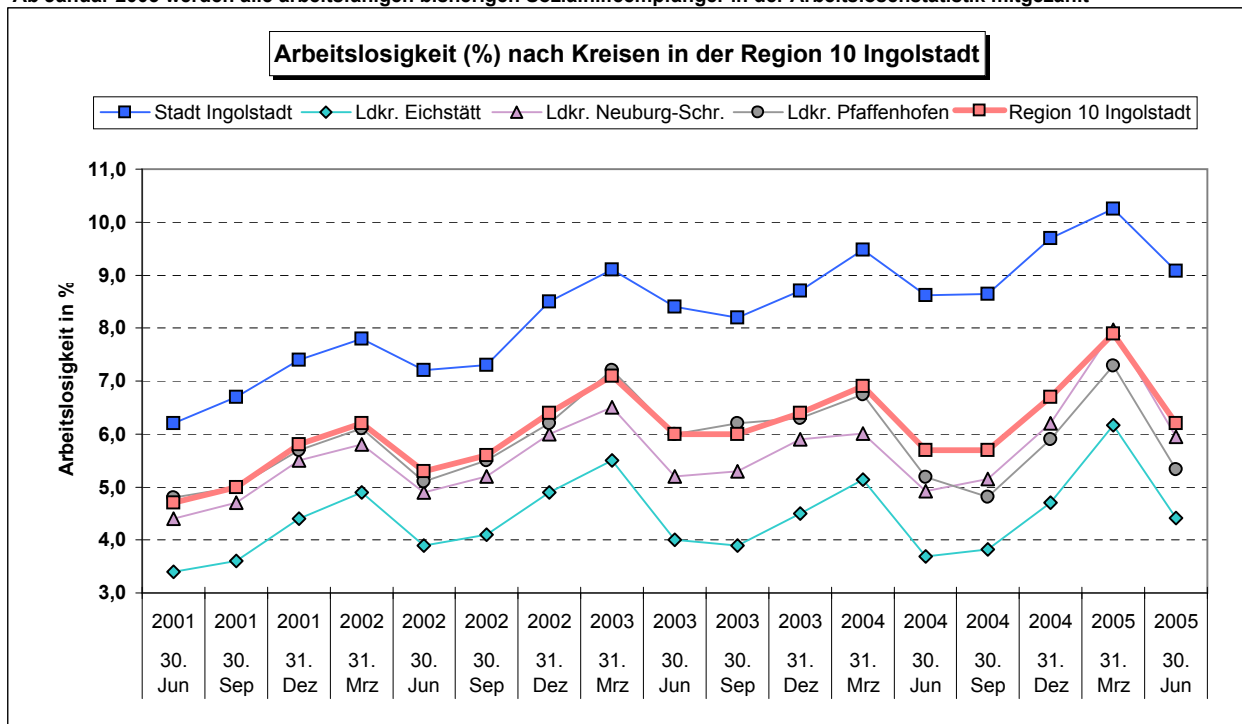
* die Zahlen für die Region 10 Ingolstadt können von den Werten für den Arbeitsamtsbezirk Ingolstadt geringfügig abweichen.

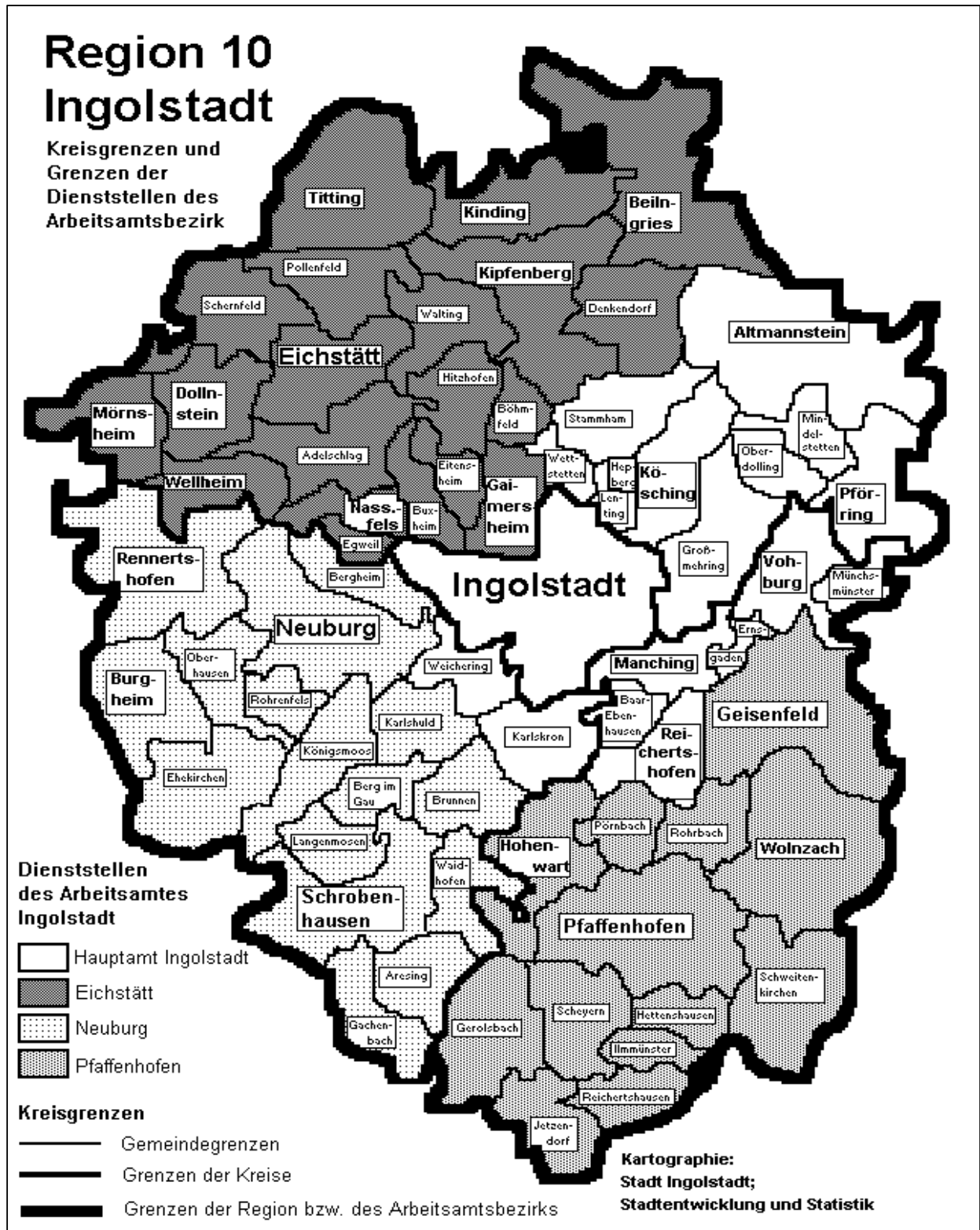
Jahresübersicht

30. Jun	2001	3.381	1.803	1.796	2.441	9.421	6,2	3,4	4,4	4,8	4,7
30. Jun	2002	3.999	2.101	2.050	2.654	10.804	7,2	3,9	4,9	5,1	5,3
30. Jun	2003	4.740	2.209	2.208	3.168	12.325	8,4	4,0	5,2	6,0	6,0
30. Jun	2004	4.891	2.060	2.074	2.765	11.790	8,6	3,7	4,9	5,2	5,7
30. Jun	2005	5.167	2.476	2.512	2.838	12.993	9,1	4,4	5,9	5,3	6,2

Prozentwerte= Arbeitslose in % derabhängig zivilen Erwerbstätigen

Ab Januar 2005 werden alle arbeitsfähigen bisherigen Sozialhilfeempfänger in der Arbeitslosenstatistik mitgezählt





Das Verarbeitende Gewerbe in der Region 10 Ingolstadt (5-Jahres-Vergleich)											
Quelle: Bayerisches Landesamt für Statistik und Datenverarbeitung; München						Stadt Ingolstadt; Stadtentwicklung und Statistik					
	Jahr	Ort	Betriebe	Beschäftigte	Beschäftigte pro Betrieb	Geleistete Arb.-Std. in 1.000 Std.	Brutto-Lohn- u. Gehalts-summe in 1.000 €	Brutto- Lohn u. Gehalts-summe in € je Beschäft.	Lohn- und Gehalts-summe in % des Umsatzes	Gesamt-Umsatz insgesamt in 1.000 €	Gesamt-Umsatz je Beschäft. in €
Jahr	2000	IN	55	37.856	688	38.359	1.631.637	43.101	15%	11.247.773	297.120
Jahr	2001	IN	53	38.149	720	39.166	1.729.385	45.332	13%	12.883.664	337.720
Jahr	2002	IN	53	38.051	718	37.076	1.778.861	46.749	13%	13.222.598	347.497
Jahr	2003	IN	54	38.014	704	53.013	1.763.152	46.382	.	.	.
Jahr	2004	IN	54	38.337	710	54.024	1.798.027	46.901	.	.	.
Jahr	2000	EI	79	7.003	89	7.770	184.675	26.371	6%	3.269.085	466.812
Jahr	2001	EI	78	6.928	89	7.617	188.504	27.209	6%	2.915.435	420.819
Jahr	2002	EI	78	6.769	87	7.264	189.616	28.012	6%	3.180.127	469.808
Jahr	2003	EI	80	7.177	90	10.985	203.470	28.350	6%	3.180.772	443.190
Jahr	2004	EI	81	7.370	91	11.396	205.835	27.929	6%	3.618.315	490.952
Jahr	2000	ND	64	6.870	107	7.544	195.255	28.421	14%	1.357.525	197.602
Jahr	2001	ND	66	6.348	96	7.419	199.036	31.354	14%	1.383.308	217.912
Jahr	2002	ND	67	6.653	99	7.491	210.143	31.586	13%	1.633.267	245.493
Jahr	2003	ND	66	6.383	97	10.360	212.412	33.278	13%	1.671.974	261.942
Jahr	2004	ND	67	6.337	95	10.477	209.171	33.008	12%	1.679.038	264.958
Jahr	2000	PAF	60	6.613	110	7.055	233.854	35.363	7%	3.346.042	505.979
Jahr	2001	PAF	60	6.540	109	7.031	232.883	35.609	7%	3.556.108	543.747
Jahr	2002	PAF	58	6.269	108	7.459	240.872	38.423	7%	3.603.980	574.889
Jahr	2003	PAF	60	6.706	112	10.400	253.533	37.807	7%	3.809.764	568.113
Jahr	2004	PAF	63	6.752	107	9.541	258.668	38.310	6%	4.133.338	612.165
Jahr	2000	R 10	258	58.342	226	60.728	2.245.421	38.487	12%	19.220.426	329.444
Jahr	2001	R 10	257	57.965	226	61.233	2.349.809	40.538	11%	20.738.515	357.777
Jahr	2002	R 10	256	57.742	226	59.290	2.419.492	41.902	11%	21.639.972	374.770
Jahr	2003	R 10	260	58.280	224	84.758	2.432.567	41.739	.	.	.
Jahr	2004	R 10	265	58.796	222	85.438	2.471.701	42.039	.	.	.
Jahr	2000	OBB	1.988	352.644	177	264.646	14.947.663	42.387	16%	94.800.426	268.828
Jahr	2001	OBB	2.006	352.709	176	262.185	15.776.395	44.729	16%	96.180.489	272.691
Jahr	2002	OBB	1.985	343.632	173	250.035	15.774.278	45.905	16%	100.052.094	291.161
Jahr	2003	OBB	1.988	338.826	170	523.857	15.848.922	46.776	15%	102.928.358	303.779
Jahr	2004	OBB	1.969	336.404	171	520.103	15.727.923	46.753	14%	112.428.563	334.207
Jahr	2000	BAY	8.035	1.219.713	152	1.133.922	42.987.773	35.244	17%	246.650.339	202.220
Jahr	2001	BAY	7.979	1.212.654	152	1.117.223	44.709.253	36.869	18%	252.843.484	208.504
Jahr	2002	BAY	7.874	1.174.733	149	1.067.895	44.490.498	37.873	17%	256.085.834	217.995
Jahr	2003	BAY	7.877	1.167.804	148	1.772.771	45.057.037	38.583	17%	261.251.149	223.711
Jahr	2004	BAY	7.770	1.160.438	149	1.776.985	45.322.462	39.056	16%	280.784.498	241.964

Erläuterung: Seit 2003 werden bei den geleisteten Arbeitsstunden auch die Stunden der Angestellten mitgezählt; zuvor waren es nur die geleisteten Arbeiterstunden.

Das Verarbeitende Gewerbe in der Region 10 Ingolstadt (5-Jahres-Vergleich)

Quelle: Bayerisches Landesamt für Statistik und Datenverarbeitung; München

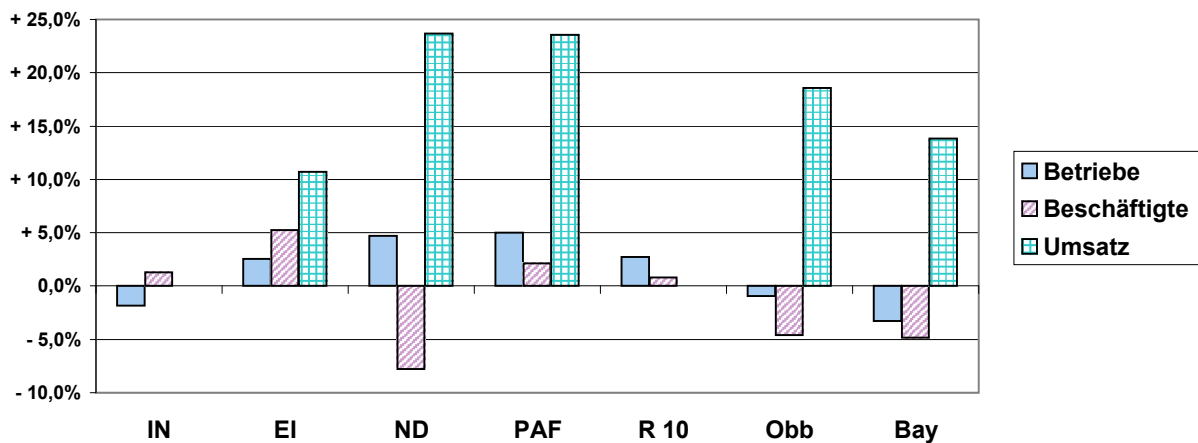
Stadt Ingolstadt; Stadtentwicklung und Statistik

Jahr	Jahr	Ort	Be- triebe	Be- schäftigte	Beschäftigte pro Betrieb	Geleistete Arb.-Std. in 1.000 Std.	Brutto- Lohn- u. Gehalts- summe 1.000 €	Brutto- Lohn u. Gehalts- summe in € je Beschäft.	Lohn- und Gehalts- summe in % des Umsatzes	Gesamt- Umsatz insgesamt 1.000 €	Gesamt- Umsatz je Beschäft. in €
2000	2004	IN	-1	+481	+22	+15.665	+166.390	+3.799	.	.	.
2000	2004	EI	+2	+367	+2	+3.626	+21.160	+1.558	0,0%	+349.230	+24.140
2000	2004	ND	+3	-533	-13	+2.933	+13.916	+4.587	-1,9%	+321.513	+67.356
2000	2004	PAF	+3	+139	-3	+2.486	+24.814	+2.947	-0,7%	+787.296	+106.186
2000	2004	R 10	+7	+454	-4	+24.710	+226.280	+3.551	.	.	.
2000	2004	Obb	-19	-16.240	-7	+255.457	+780.260	+4.366	-1,8%	+17.628.137	+65.379
2000	2004	Bay	-265	-59.275	-2	+643.063	+2.334.689	+3.812	-1,3%	+34.134.159	+39.744

Entwicklung von 2000 bis 2004 in Prozent

Jahr	Jahr	Ort	Be- triebe	Be- schäftigte	Beschäftigte pro Betrieb	Geleistete Arb.-Std. in 1.000 Std.	Brutto- Lohn- u. Gehalts- summe 1.000 €	Brutto- Lohn u. Gehalts- summe in € je Beschäft.	Lohn- und Gehalts- summe in % des Umsatzes	Gesamt- Umsatz insgesamt 1.000 €	Gesamt- Umsatz je Beschäft. in €
2000	2004	IN	- 1,8%	+ 1,3%	+ 3,1%	+ 40,8%	+ 10,2%	+ 8,8%	.	.	.
2000	2004	EI	+ 2,5%	+ 5,2%	+ 2,6%	+ 46,7%	+ 11,5%	+ 5,9%	+ 0,7%	+ 10,7%	+ 5,2%
2000	2004	ND	+ 4,7%	- 7,8%	- 11,9%	+ 38,9%	+ 7,1%	+ 16,1%	- 13,4%	+ 23,7%	+ 34,1%
2000	2004	PAF	+ 5,0%	+ 2,1%	- 2,8%	+ 35,2%	+ 10,6%	+ 8,3%	- 10,5%	+ 23,5%	+ 21,0%
2000	2004	R 10	+ 2,7%	+ 0,8%	- 1,9%	+ 40,7%	+ 10,1%	+ 9,2%	.	.	.
2000	2004	Obb	- 1,0%	- 4,6%	- 3,7%	+ 96,5%	+ 5,2%	+ 10,3%	- 11,3%	+ 18,6%	+ 24,3%
2000	2004	Bay	- 3,3%	- 4,9%	- 1,6%	+ 56,7%	+ 5,4%	+ 10,8%	- 7,4%	+ 13,8%	+ 19,7%

Entwicklung des Verarbeitenden Gewerbes 1999 bis 2004 in %



Erläuterungen:

Das **Verarbeitende Gewerbe** ist Teil des Produzierenden Gewerbes. Das Produzierende Gewerbe umfasst neben dem Verarbeitenden Gewerbe noch die Energie- und Wasserversorgung sowie das Baugewerbe.

Die Angaben beziehen sich auf die Betriebe des Verarbeitenden Gewerbes (Industrie und Handwerk) mit **20 oder mehr Beschäftigten**. In einigen Wirtschaftszweigen liegt die Grenze bei **10 Beschäftigten**.

Arbeitsstunden sind bis 2002 die tatsächlich geleisteten Stunden der Beschäftigten, die der Versicherungspflicht in der Arbeiterrentenversicherung unterliegen, ab **2003** sind die Arbeitsstunden der Arbeiter **und auch der Angestellten** enthalten.

Löhne und Gehälter sind die Summe der Bruttobezüge ohne Arbeitgeberanteile zur Sozialversicherung.

Umsatz ist der Umsatz aus eigenen Erzeugnissen und industriellen/ handwerklichen Dienstleistungen im Verarbeitenden Gewerbe sowie Umsatz sonstiger Betriebsteile (Umsatz in Handelsware und sonstiger nicht industrieller Tätigkeit). Als Umsatz gilt die Summe der Rechnungsendbeträge (ohne Umsatzsteuer). Die regionale Aufbereitung der Umsatzmeldungen ist bei Mehrbetriebsunternehmen etwas problematisch. Der Umsatz wird häufig nur vom Unternehmen und nicht von der örtlichen Betriebseinheit getätigt und daher auch vom Hauptbetrieb des Unternehmens ausgewiesen.

Das Verarbeitende Gewerbe in der Region 10 Ingolstadt (1-Jahres-Vergleich)

Quelle: Bayerisches Landesamt für Statistik und Datenverarbeitung; München

Stadt Ingolstadt, Stadtentwicklung und Statistik

Quartal	Jahr	Ort	Be- triebe	Be- schäftigte	Beschäf- tigte pro Betrieb	Geleistete Arb.-Std. in 1.000 Std.	Brutto- Lohn- u. Gehalts- summe in 1.000 €	Brutto- Lohn- u. Gehalts- summe in € je Beschäft.	Lohn- und Gehalts- summe in % des Umsatzes	Gesamt- Umsatz insgesamt in 1.000 €	Gesamt- Umsatz je Beschäft. in €
2. Qu.	2004	IN	55	38.288	696	13.215	450.165	11.757	.	.	.
3. Qu.	2004	IN	54	38.583	715	13.162	468.577	12.145	.	.	.
4. Qu.	2004	IN	54	38.337	710	13.872	474.308	12.372	.	.	.
1. Qu.	2005	IN	56	38.256	683	13.712	420.702	10.997	.	.	.
2. Qu.	2005	IN	55	38.153	694	13.946	461.116	12.086	.	.	.
2. Qu.	2004	EI	81	7.263	90	2.819	51.536	7.096	6%	904.543	124.541
3. Qu.	2004	EI	81	7.340	91	2.912	50.429	6.870	5%	937.034	127.661
4. Qu.	2004	EI	81	7.370	91	2.933	54.508	7.396	6%	952.319	129.216
1. Qu.	2005	EI	82	7.312	89	2.773	50.612	6.922	8%	621.297	84.970
2. Qu.	2005	EI	84	7.288	87	2.926	52.056	7.143	5%	993.607	136.335

2. Qu.	2004	ND	66	6.393	97	2.613	51.893	8.117	12%	437.046	68.363
3. Qu.	2004	ND	67	6.437	96	2.608	50.797	7.891	12%	424.875	66.005
4. Qu.	2004	ND	67	6.337	95	2.663	56.463	8.910	13%	421.010	66.437
1. Qu.	2005	ND	65	6.188	95	2.610	48.868	7.897	12%	407.729	65.890
2. Qu.	2005	ND	66	6.190	94	2.675	51.946	8.392	11%	463.779	74.924

2. Qu.	2004	PAF	62	6.795	110	2.375	65.533	9.644	6%	1.048.367	154.285
3. Qu.	2004	PAF	62	6.818	110	2.307	62.663	9.191	6%	1.041.468	152.753
4. Qu.	2004	PAF	63	6.752	107	2.396	68.937	10.210	6%	1.082.250	160.286
1. Qu.	2005	PAF	63	6.697	106	2.366	61.502	9.184	6%	947.073	141.418
2. Qu.	2005	PAF	63	6.672	106	2.440	64.639	9.688	6%	1.023.837	153.453

2. Qu.	2004	R 10	264	58.739	222	21.022	619.127	10.540	.	.	.
3. Qu.	2004	R 10	264	59.178	224	20.989	632.466	10.688	.	.	.
4. Qu.	2004	R 10	265	58.796	222	21.864	654.216	11.127	.	.	.
1. Qu.	2005	R 10	266	58.453	220	21.461	581.684	9.951	.	.	.
2. Qu.	2005	R 10	268	58.303	218	21.987	629.757	10.801	.	.	.

2. Qu.	2004	OBB	1.967	338.454	172	131.548	3.868.228	11.429	15%	25.875.404	76.452
3. Qu.	2004	OBB	1.969	336.011	171	127.091	3.916.126	11.655	14%	28.121.094	83.691
4. Qu.	2004	OBB	1.965	338.802	172	128.780	3.746.804	11.059	13%	28.451.505	83.977
1. Qu.	2005	OBB	1.969	336.404	171	132.684	4.196.765	12.475	14%	29.980.560	89.121
2. Qu.	2005	OBB	1.933	332.479	172	131.657	3.971.864	11.946	14%	28.887.015	86.884

2. Qu.	2004	BAY	7.779	1.162.532	149	437.599	11.256.877	9.683	16%	70.045.604	60.253
3. Qu.	2004	BAY	7.790	1.172.709	151	440.737	10.908.204	9.302	15%	71.401.766	60.886
4. Qu.	2004	BAY	7.770	1.160.438	149	452.058	12.170.136	10.488	17%	73.566.403	63.395
1. Qu.	2005	BAY	7.665	1.149.326	150	436.087	11.091.074	9.650	16%	67.221.646	58.488
2. Qu.	2005	BAY	7.664	1.148.370	150	447.862	11.394.071	9.922	16%	73.294.031	63.824

Das Verarbeitende Gewerbe in der Region 10 Ingolstadt (1-Jahres-Vergleich)

Quelle: Bayerisches Landesamt für Statistik und Datenverarbeitung; München

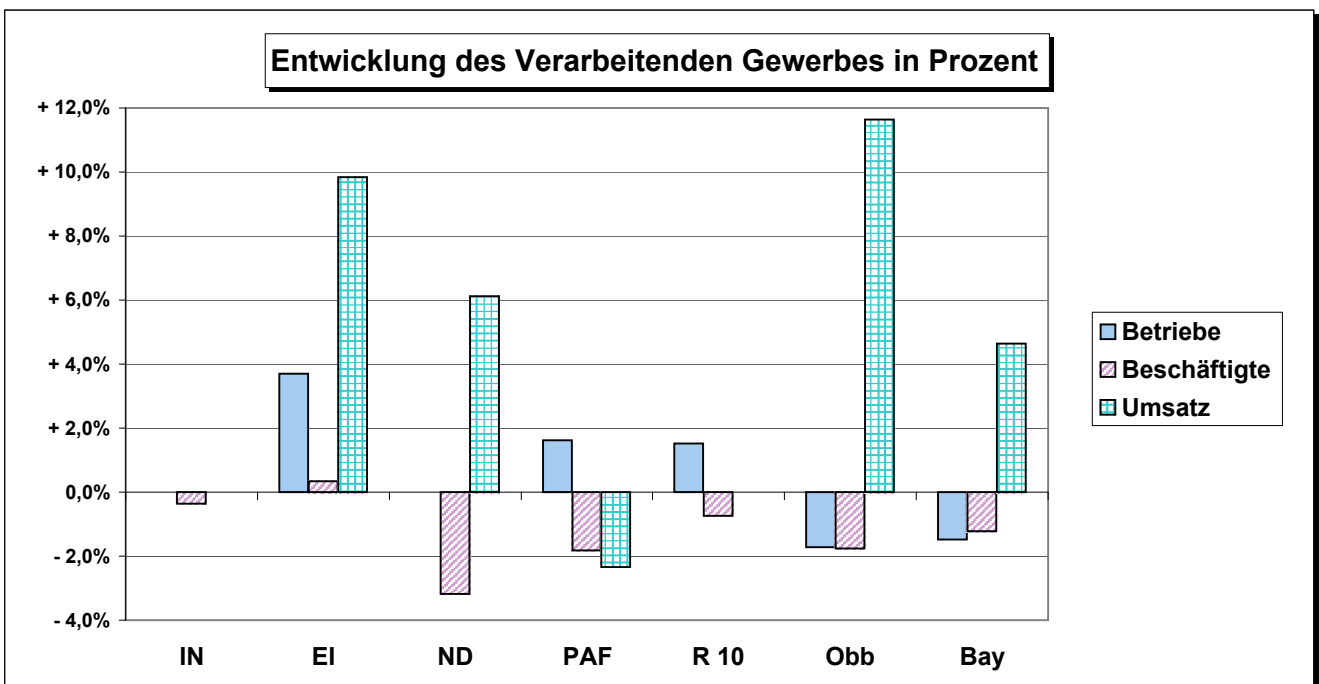
Stadt Ingolstadt; Stadtentwicklung und Statistik

Quartal	Quartal	Ort	Betriebe	Beschäftigte	Beschäftigte pro Betrieb	Geleistete Arb.-Std. in 1.000 Std.	Brutto-Lohn- u. Gehalts-summe 1.000 €	Brutto- Lohn- u. Gehalts-summe in € je Beschäft.	Lohn- und Gehalts-summe in % des Umsatzes	Gesamt-Umsatz insgesamt 1.000 €	Gesamt-Umsatz je Beschäft. in €
Entwicklung von 2004 bis 2005											
von	bis										
2. Qu. 2004	2. Qu. 2005	IN	0	-135	-2	+731	+10.951	+329	.	.	.
2. Qu. 2004	2. Qu. 2005	EI	+3	+25	-3	+107	+520	+47	-0,5%	+89.064	+11.793
2. Qu. 2004	2. Qu. 2005	ND	0	-203	-3	+62	+53	+275	-0,7%	+26.733	+6.561
2. Qu. 2004	2. Qu. 2005	PAF	+1	-123	-4	+65	-894	+44	0,1%	-24.530	-832
2. Qu. 2004	2. Qu. 2005	R 10	+4	-436	-5	+965	+10.630	+261	.	.	.
2. Qu. 2004	2. Qu. 2005	Obb	-34	-5.975	-0	+109	+103.636	+517	-1,2%	+3.011.611	+10.432
2. Qu. 2004	2. Qu. 2005	Bay	-115	-14.162	+0	+10.263	+137.194	+239	-0,5%	+3.248.427	+3.572

Entwicklung von 2004 bis 2005 in Prozent

von	bis										
2. Qu. 2004	2. Qu. 2005	IN	0,0%	- 0,4%	- 0,4%	+ 5,5%	+ 2,4%	+ 2,8%	.	.	.
2. Qu. 2004	2. Qu. 2005	EI	+ 3,7%	+ 0,3%	- 3,2%	+ 3,8%	+ 1,0%	+ 0,7%	- 8,0%	+ 9,8%	+ 9,5%
2. Qu. 2004	2. Qu. 2005	ND	0,0%	- 3,2%	- 3,2%	+ 2,4%	+ 0,1%	+ 3,4%	- 5,7%	+ 6,1%	+ 9,6%
2. Qu. 2004	2. Qu. 2005	PAF	+ 1,6%	- 1,8%	- 3,4%	+ 2,7%	- 1,4%	+ 0,5%	+ 1,0%	- 2,3%	- 0,5%
2. Qu. 2004	2. Qu. 2005	R 10	+ 1,5%	- 0,7%	- 2,2%	+ 4,6%	+ 1,7%	+ 2,5%	.	.	.
2. Qu. 2004	2. Qu. 2005	Obb	- 1,7%	- 1,8%	- 0,0%	+ 0,1%	+ 2,7%	+ 4,5%	- 8,0%	+ 11,6%	+ 13,6%
2. Qu. 2004	2. Qu. 2005	Bay	- 1,5%	- 1,2%	+ 0,3%	+ 2,3%	+ 1,2%	+ 2,5%	- 3,3%	+ 4,6%	+ 5,9%

Ab 1.1.2003 werden nicht mehr nur die Arbeiterstunden, sondern die Arbeitsstunden aller Beschäftigten gezählt. Deshalb ist die Vergleichbarkeit der Daten zu den Vorjahren nicht gegeben.



Das Baugewerbe in der Region 10 Ingolstadt (5-Jahres-Vergleich)

Quelle: Bayerisches Landesamt für Statistik und Datenverarbeitung; München

Stadt Ingolstadt; Stadtentwicklung und Statistik

	Jahr	Ort	Betriebe	Beschäftigte	Lohnsumme in 1.000 €	Gehaltssumme in 1.000 €	Brutto-Lohn- u. Gehaltssumme in 1.000 €	Brutto-Lohn- u. Gehaltssumme pro Beschäft. in €	geleistete Arbeitsstunden insg. in 1.000	Gesamtumsatz in 1.000 €	Gesamtumsatz pro Beschäftigten in €	Auftragsengang in 1.000 €	Auftragsbestand in 1.000 €
Jahr	2000	IN	16	804	17.592	4.525	22.117	27.509	1.015	78.450	97.574	72.886	13.443
Jahr	2001	IN	14	697	16.250	4.021	20.271	29.072	893	68.884	98.794	91.007	26.707
Jahr	2002	IN	13	607	14.509	3.765	18.274	30.126	755	73.639	121.400	62.142	16.314
Jahr	2003	IN	13	515	12.184	3.395	15.579	30.226	638	58.588	113.671	54.427	15.550
Jahr	2004	IN	10	440	10.445	2.735	13.180	29.943	548	55.472	126.025	51.126	16.091
Jahr	2000	EI	25	1.240	35.072	6.049	41.121	33.160	1.769	147.987	119.336	78.451	101.759
Jahr	2001	EI	22	1.032	28.286	6.557	34.842	33.762	1.348	159.375	154.433	95.600	66.393
Jahr	2002	EI	25	1.035	28.036	6.311	34.347	33.180	1.359	169.866	164.095	262.008	119.025
Jahr	2003	EI	23	1.000	26.986	5.755	32.741	32.755	1.241	146.722	146.783	60.864	69.996
Jahr	2004	EI	24	887	22.212	6.173	28.385	31.998	1.147	111.402	125.582	66.990	20.610

Jahr	2000	ND	32	2.773	51.239	41.998	93.237	33.626	2.651	268.741	96.922	270.746	104.160
Jahr	2001	ND	29	2.366	46.803	34.177	80.980	34.222	2.478	288.497	121.917	241.166	81.676
Jahr	2002	ND	31	2.201	43.653	30.329	73.982	33.610	2.474	249.036	113.138	206.286	37.799
Jahr	2003	ND	28	2.054	42.093	30.642	72.735	35.409	2.338	208.487	101.495	230.926	61.735
Jahr	2004	ND	25	1.871	38.870	30.022	68.892	36.816	2.134	178.899	95.604	180.085	66.508

Jahr	2000	PAF	9	498	11.581	1.991	13.572	27.230	697	56.351	113.060	83.269	8.366
Jahr	2001	PAF	9	511	12.060	2.487	14.547	28.478	706	61.805	120.989	89.101	8.905
Jahr	2002	PAF	9	517	12.529	2.882	15.411	29.809	725	68.625	132.737	72.674	10.472
Jahr	2003	PAF	10	504	11.771	2.959	14.730	29.255	675	65.615	130.318	68.117	12.317
Jahr	2004	PAF	9	480	12.095	3.006	15.101	31.488	626	55.791	116.332	95.423	10.674

Jahr	2000	R 10	82	5.315	115.484	54.563	170.047	31.992	6.132	551.528	103.763	505.352	227.729
Jahr	2001	R 10	75	4.606	103.399	47.242	150.640	32.702	5.425	578.561	125.599	516.875	183.681
Jahr	2002	R 10	78	4.360	98.727	43.287	142.014	32.573	5.313	561.166	128.710	603.110	183.610
Jahr	2003	R 10	74	4.073	93.034	42.751	135.785	33.341	4.892	479.412	117.715	414.334	159.598
Jahr	2004	R 10	68	3.678	83.622	41.936	125.558	34.137	4.455	401.564	109.178	393.624	113.883

Jahr	2000	OBB	510	28.133	596.157	320.390	916.547	32.579	32.014	3.792.493	134.806	3.597.994	1.792.408
Jahr	2001	OBB	478	26.248	565.847	312.676	878.523	33.470	29.394	3.930.890	149.761	4.212.468	1.925.443
Jahr	2002	OBB	448	23.361	509.016	269.733	778.749	33.335	26.656	3.594.775	153.879	3.586.462	1.546.124
Jahr	2003	OBB	421	21.352	471.382	250.796	722.178	33.823	24.467	3.168.774	148.410	2.458.070	1.323.807
Jahr	2004	OBB	404	19.265	423.855	232.024	655.879	34.045	22.254	2.926.024	151.881	2.127.638	887.676

Jahr	2000	BAY	1.911	107.195	2.265.414	919.795	3.185.209	29.714	126.684	12.843.554	119.815	11.786.531	4.246.459
Jahr	2001	BAY	1.818	98.972	2.095.030	894.772	2.989.801	30.209	113.264	12.423.135	125.522	12.697.111	4.836.321
Jahr	2002	BAY	1.643	88.839	1.895.690	839.572	2.735.262	30.789	101.361	11.310.552	127.315	11.239.985	4.358.471
Jahr	2003	BAY	1.510	80.330	1.738.667	789.373	2.528.040	31.471	92.467	10.779.876	134.196	9.676.556	3.695.876
Jahr	2004	BAY	1.440	74.073	1.594.068	743.276	2.337.344	31.555	85.756	10.154.216	137.084	8.710.717	3.049.667

Das Baugewerbe in der Region 10 Ingolstadt (5-Jahres-Vergleich)

Quelle: Bayerisches Landesamt für Statistik und Datenverarbeitung; München

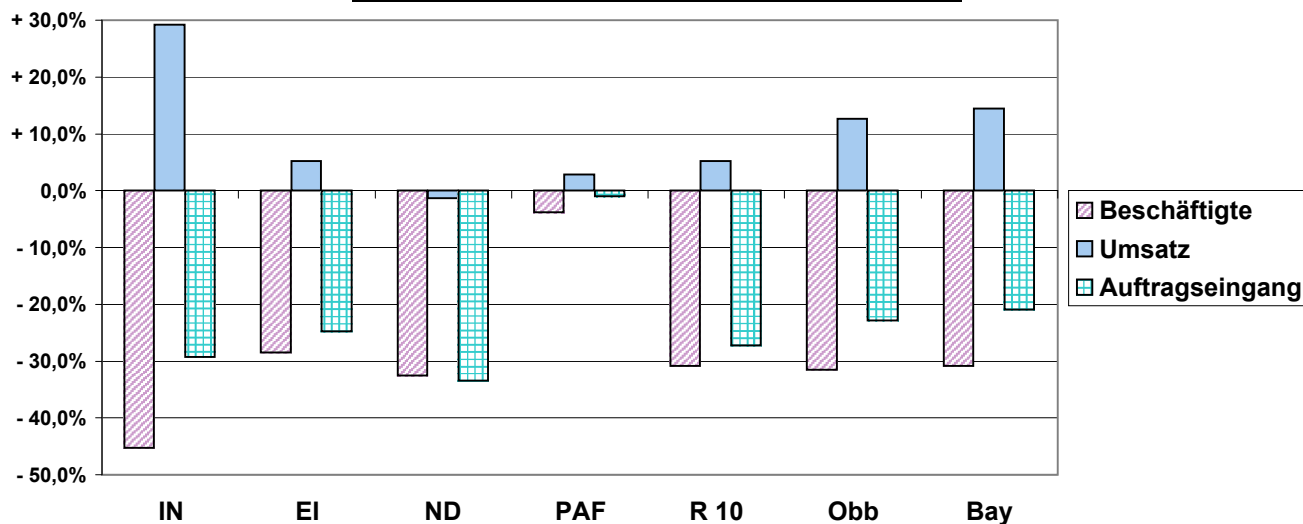
Stadt Ingolstadt; Stadtentwicklung und Statistik

Jahr	Jahr	Ort	Betriebe	Beschäftigte	Lohnsumme in 1.000 €	Gehaltssumme in 1.000 €	Brutto-Lohn- u. Gehaltssumme in 1.000 €	Brutto-Lohn- u. Gehaltssumme pro Beschäft. in €	geleistete Arbeitsstunden insg. in 1.000	Gesamtumsatz in 1.000 €	Gesamtumsatz pro Beschäftigten in €	Auftragsengang in 1.000 €	Auftragsbestand in 1.000 €
Entwicklung von 2000 bis 2004													
2000	2004	IN	-6	-364	-7.147	-1.790	-8.937	+2.434	-467	-22.978	+28.451	-22.978	+28.451
2000	2004	EI	-2	-353	-12.860	+124	-12.736	-1.162	-622	-36.585	+6.246	-36.585	+6.246
2000	2004	ND	-7	-902	-12.369	-11.976	-24.345	+3.190	-517	-89.842	-1.318	-89.842	-1.318
2000	2004	PAF	0	-19	+514	+1.015	+1.529	+4.258	-71	-560	+3.272	-560	+3.272
2000	2004	R 10	-15	-1.637	-31.862	-12.627	-44.489	+2.145	-1.677	-149.964	+5.414	-149.964	+5.414
2000	2004	Obb	-106	-8.868	-172.302	-88.366	-260.668	+1.466	-9.760	-866.469	+17.075	-866.469	+17.075
2000	2004	Bay	-471	-33.122	-671.346	-176.519	-847.865	+1.840	-40.928	-2.689.338	+17.269	-2.689.338	+17.269

Entwicklung von 2000 bis 2004 in Prozent

2000	2004	IN	- 36,9%	- 45,3%	- 40,6%	- 39,6%	- 40,4%	+ 8,8%	- 46,0%	- 29,3%	+ 29,2%	- 29,3%	+ 29,2%
2000	2004	EI	- 8,0%	- 28,5%	- 36,7%	+ 2,0%	- 31,0%	- 3,5%	- 35,2%	- 24,7%	+ 5,2%	- 24,7%	+ 5,2%
2000	2004	ND	0,0%	- 32,5%	- 24,1%	- 28,5%	- 26,1%	+ 9,5%	- 19,5%	- 33,4%	- 1,4%	- 33,4%	- 1,4%
2000	2004	PAF	0,0%	- 3,8%	+ 4,4%	+ 51,0%	+ 11,3%	+ 15,6%	- 10,2%	- 1,0%	+ 2,9%	- 1,0%	+ 2,9%
2000	2004	R 10	- 17,7%	- 30,8%	- 27,6%	- 23,1%	- 26,2%	+ 6,7%	- 27,3%	- 27,2%	+ 5,2%	- 27,2%	+ 5,2%
2000	2004	Obb	- 20,8%	- 31,5%	- 28,9%	- 27,6%	- 28,4%	+ 4,5%	- 30,5%	- 22,8%	+ 12,7%	- 22,8%	+ 12,7%
2000	2004	Bay	- 24,7%	- 30,9%	- 29,6%	- 19,2%	- 26,6%	+ 6,2%	- 32,3%	- 20,9%	+ 14,4%	- 20,9%	+ 14,4%

Entwicklung des Baugewerbes in Prozent



Erläuterungen:

Als **Betriebe** des Bauhauptgewerbes gelten Einbetriebsunternehmen, Haupt- und selbständige Zweigniederlassungen und Arbeitsgemeinschaften sowie alle Baustellen mit im Allgemeinen 20 oder mehr Beschäftigten, falls sie über eigene Lohnbüros mit selbständiger Abrechnung verfügen.

Die **Zuordnung der Betriebe zum Bauhauptgewerbe** erfolgt anhand der Systematik der Wirtschaftszweige, Fassung für die Statistik im Produzierenden Gewerbe, nach dem Schwerpunkt der wirtschaftlichen Tätigkeit. Die vorgenannte Systematik umfasst 22 bauhauptgewerbliche Wirtschaftszweige.

Als **Beschäftigte** zählen alle in den Betrieben des Bauhauptgewerbes tätigen Personen einschl. der tätigen Inhaber/-innen und Familienangehörige, die in einem arbeitsrechtlichen Verhältnis zum Betrieb stehen, unbezahlt mithelfende Familienangehörige nur dann, soweit sie mindestens ein Drittel der üblichen Arbeitszeit tätig sind.

Die **Umsätze** verstehen sich als alle im Bundesgebiet erzielten Gesamtumsätze, die von den bestehenden Betrieben des Bauhauptgewerbes den Finanzämtern als steuerbarer Betrag gemeldet worden sind (Nettoumsatz).

Das Baugewerbe in der Region 10 Ingolstadt (1-Jahres-Vergleich)													
Quelle: Bayerisches Landesamt für Statistik und Datenverarbeitung; München											Stadt Ingolstadt, Stadtentwicklung und Statistik		
Quartal	Jahr	Ort	Betriebe	Beschäftigte	Lohnsumme in 1.000 €	Gehaltsumme in 1.000 €	Brutto-Lohn- u. Gehaltsumme in 1.000 €	Brutto-Lohn- u. Gehaltsumme pro Beschäft. in €	geleistete Arbeits- stunden insg. in 1.000	Gesamtumsatz in 1.000 €	Gesamtumsatz pro Beschäftigtem in €	Auftragsengang in 1.000 €	Auftragsbestand in 1.000 €
2. Qu.	2004	IN	11	477	2.871	714	3.585	7.516	163	13.630	28.574	19.566	24.164
3. Qu.	2004	IN	11	436	2.776	697	3.473	7.966	151	16.124	36.982	9.822	20.390
4. Qu.	2004	IN	8	371	2.363	650	3.013	8.121	117	14.858	40.049	14.048	16.091
1. Qu.	2005	IN	8	335	1.561	529	2.090	6.239	73	9.615	28.701	10.329	17.444
2. Qu.	2005	IN	8	353	1.956	517	2.473	7.006	127	10.972	31.082	12.443	19.557
2. Qu.	2004	EI	25	928	6.156	1.496	7.652	8.246	345	22.308	24.039	19.006	51.786
3. Qu.	2004	EI	24	941	5.935	1.551	7.486	7.955	340	32.329	34.356	17.804	29.004
4. Qu.	2004	EI	20	778	5.269	1.677	6.946	8.928	266	29.120	37.429	12.652	20.610
1. Qu.	2005	EI	20	655	2.966	1.249	4.215	6.435	102	7.875	12.023	10.027	20.920
2. Qu.	2005	EI	20	812	4.419	1.327	5.746	7.076	271	19.941	24.558	18.665	23.878
2. Qu.	2004	ND	25	1.894	10.019	8.063	18.082	9.547	576	45.522	24.035	44.400	61.324
3. Qu.	2004	ND	25	1.900	10.436	7.158	17.594	9.260	601	47.931	25.227	62.625	79.657
4. Qu.	2004	ND	24	1.821	10.513	7.498	18.011	9.891	551	52.248	28.692	32.313	66.508
1. Qu.	2005	ND	24	1.627	6.450	7.576	14.026	8.621	303	26.858	16.508	47.929	82.826
2. Qu.	2005	ND	24	1.750	9.021	7.396	16.417	9.381	533	44.867	25.638	75.241	103.549
2. Qu.	2004	PAF	9	505	3.124	761	3.885	7.693	190	15.043	29.788	39.079	13.882
3. Qu.	2004	PAF	9	519	3.223	712	3.935	7.582	186	16.870	32.505	23.279	12.003
4. Qu.	2004	PAF	9	493	3.256	815	4.071	8.258	172	17.051	34.586	14.222	10.674
1. Qu.	2005	PAF	9	435	2.179	638	2.817	6.476	61	4.933	11.340	15.999	11.920
2. Qu.	2005	PAF	9	508	2.959	671	3.630	7.146	173	14.992	29.512	13.271	14.434
2. Qu.	2004	R 10	70	3.804	22.170	11.034	33.204	8.729	1.274	96.503	25.369	122.051	151.156
3. Qu.	2004	R 10	69	3.796	22.370	10.118	32.488	8.558	1.278	113.254	29.835	113.530	141.054
4. Qu.	2004	R 10	61	3.463	21.401	10.640	32.041	9.252	1.106	113.277	32.711	73.235	113.883
1. Qu.	2005	R 10	61	3.052	13.156	9.992	23.148	7.585	539	49.281	16.147	84.284	133.110
2. Qu.	2005	R 10	61	3.423	18.355	9.911	28.266	8.258	1.104	90.772	26.518	119.620	161.418
2. Qu.	2004	OBB	411	20.032	110.213	59.782	169.995	8.486	6.288	738.791	36.881	599.492	1.280.013
3. Qu.	2004	OBB	409	20.232	117.274	56.946	174.220	8.611	6.454	787.429	38.920	550.926	1.116.135
4. Qu.	2004	OBB	379	18.623	113.968	57.176	171.144	9.190	5.755	839.824	45.096	446.598	887.676
1. Qu.	2005	OBB	376	14.982	63.791	52.332	116.123	7.751	2.663	356.554	23.799	437.444	937.052
2. Qu.	2005	OBB	372	17.291	92.845	49.948	142.793	8.258	5.550	616.268	35.641	573.287	1.065.186
2. Qu.	2004	BAY	1.459	77.602	415.871	189.991	605.862	7.807	24.283	2.482.991	31.996	2.585.539	3.990.411
3. Qu.	2004	BAY	1.447	78.371	450.187	181.737	631.924	8.063	25.739	2.923.634	37.305	2.295.388	3.626.961
4. Qu.	2004	BAY	1.364	72.772	432.689	189.182	621.871	8.545	22.360	3.035.438	41.712	1.824.997	3.049.667
1. Qu.	2005	BAY	1.350	59.078	235.103	168.991	404.094	6.840	9.811	1.236.963	20.938	1.778.921	3.470.356
2. Qu.	2005	BAY	1.338	70.529	373.243	169.381	542.624	7.694	22.762	2.284.159	32.386	2.570.009	3.947.349

Das Baugewerbe in der Region 10 Ingolstadt (1-Jahres-Vergleich)

Quelle: Bayerisches Landesamt für Statistik und Datenverarbeitung; München

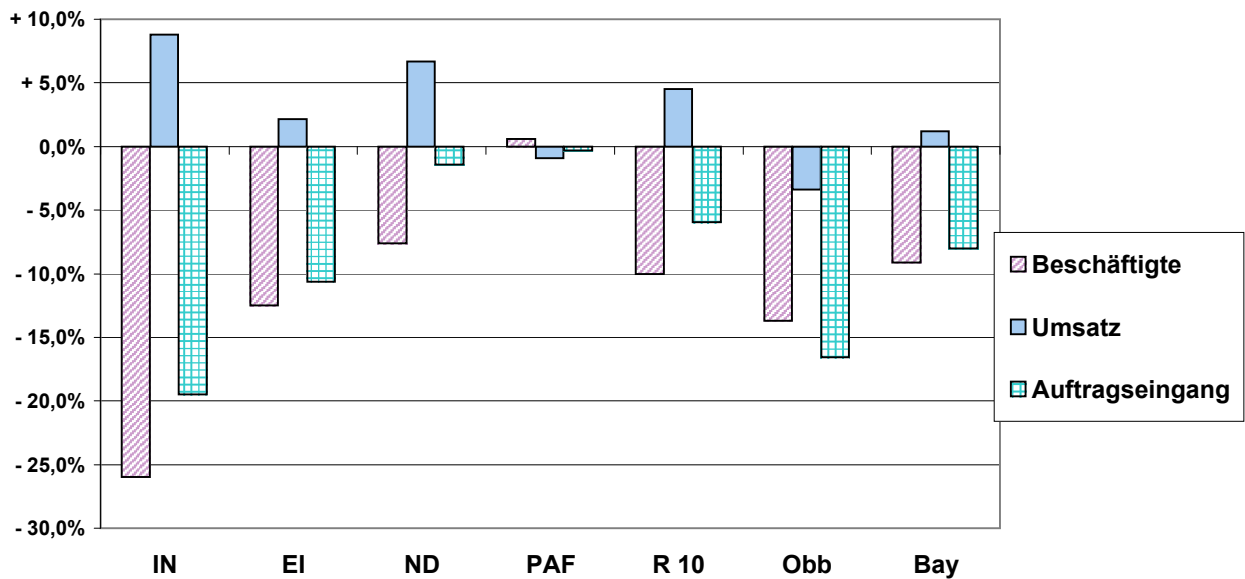
Stadt Ingolstadt, Stadtentwicklung und Statistik

Quartal	Quartal	Ort	Betriebe	Beschäftigte	Lohnsumme in 1.000 €	Gehaltsumme in 1.000 €	Brutto-Lohn- u. Gehaltsumme in 1.000 €	Brutto-Lohn- u. Gehaltsumme pro Beschäft. in €	geleistete Arbeits- stunden insg. in 1.000	Gesamtumsatz in 1.000 €	Gesamtumsatz pro Beschäftigten in €	Auftragseingang in 1.000 €	Auftragsbestand in 1.000 €
Entwicklung von 2004 bis 2005													
von	bis												
2. Qu. 2004	2. Qu. 2005	IN	-3	-124	-915	-197	-1.112	-510	-36	-2.658	+2.508	-2.658	-4.607
2. Qu. 2004	2. Qu. 2005	EI	-5	-116	-1.737	-169	-1.906	-1.169	-74	-2.367	+519	-2.367	-27.908
2. Qu. 2004	2. Qu. 2005	ND	-1	-144	-998	-667	-1.665	-166	-43	-655	+1.603	-655	+42.225
2. Qu. 2004	2. Qu. 2005	PAF	0	+3	-165	-90	-255	-547	-17	-51	-276	-51	+552
2. Qu. 2004	2. Qu. 2005	R 10	-9	-381	-3.815	-1.123	-4.938	-471	-170	-5.731	+1.149	-5.731	+10.262
2. Qu. 2004	2. Qu. 2005	Obb	-39	-2.741	-17.368	-9.834	-27.202	-228	-738	-122.523	-1.240	-122.523	-214.827
2. Qu. 2004	2. Qu. 2005	Bay	-121	-7.073	-42.628	-20.610	-63.238	-114	-1.521	-198.832	+390	-198.832	-43.062

Entwicklung von 2004 bis 2005 in Prozent

von	bis												
2. Qu. 2004	2. Qu. 2005	IN	-27,3%	-26,0%	-31,9%	-27,6%	-31,0%	-6,8%	-22,1%	-19,5%	+8,8%	-19,5%	-19,1%
2. Qu. 2004	2. Qu. 2005	EI	-20,0%	-12,5%	-28,2%	-11,3%	-24,9%	-14,2%	-21,4%	-10,6%	+2,2%	-10,6%	-53,9%
2. Qu. 2004	2. Qu. 2005	ND	-4,0%	-7,6%	-10,0%	-8,3%	-9,2%	-1,7%	-7,5%	-1,4%	+6,7%	-1,4%	+68,9%
2. Qu. 2004	2. Qu. 2005	PAF	0,0%	+0,6%	-5,3%	-11,8%	-6,6%	-7,1%	-8,9%	-0,3%	-0,9%	-0,3%	+4,0%
2. Qu. 2004	2. Qu. 2005	R 10	-12,9%	-10,0%	-17,2%	-10,2%	-14,9%	-5,4%	-13,3%	-5,9%	+4,5%	-5,9%	+6,8%
2. Qu. 2004	2. Qu. 2005	Obb	-9,5%	-13,7%	-15,8%	-16,4%	-16,0%	-2,7%	-11,7%	-16,6%	-3,4%	-16,6%	-16,8%
2. Qu. 2004	2. Qu. 2005	Bay	-8,3%	-9,1%	-10,3%	-10,8%	-10,4%	-1,5%	-6,3%	-8,0%	+1,2%	-8,0%	-1,1%

Entwicklung des Baugewerbes in Prozent



Baugenehmigungen in der Region 10 Ingolstadt (5-Jahres-Vergleich)													
Quelle: Bayerisches Landesamt für Statistik und Datenverarbeitung; München										Stadt Ingolstadt; Stadtentwicklung und Statistik			
	Jahr	Ort	Neue Wohngebäude	Neue Wohnungen	Wohngebäude mit 1 oder 2 Wohnungen	Wohnungen in Wohngebäuden mit 1 oder 2 Wohnungen	Wohngebäude mit 3 oder mehr Wohnungen	Nichtwohngebäude	Gebäude / Baumaßnahmen gesamt	Nutzfläche gesamt (100 m ²)	Wohnungen gesamt	Wohnfläche gesamt (100 m ²)	Veransch. Baukosten gesamt (1.000 €)
Jahr	2000	IN	353	782	294	313	49	58	471	474	869	598	112.578
Jahr	2001	IN	230	723	176	198	54	43	310	684	746	570	124.054
Jahr	2002	IN	324	841	267	281	57	44	450	1.959	880	774	301.423
Jahr	2003	IN	451	807	399	433	52	32	576	821	810	12.690	184.243
Jahr	2004	IN	425	786	365	394	60	23	533	611	823	838	172.443
Jahr	2000	EI	499	681	462	502	37	102	851	911	804	978	201.258
Jahr	2001	EI	524	652	498	544	26	119	828	940	734	950	192.157
Jahr	2002	EI	605	728	590	649	15	116	950	1.224	837	1.121	250.058
Jahr	2003	EI	827	1.039	786	853	41	105	1.175	802	1.141	1.511	270.121
Jahr	2004	EI	599	745	575	621	24	102	906	718	834	1.089	201.556
Jahr	2000	ND	284	347	275	303	9	79	434	774	357	520	114.820
Jahr	2001	ND	222	301	213	242	9	90	342	954	326	422	122.103
Jahr	2002	ND	271	368	259	278	12	92	408	678	400	501	126.535
Jahr	2003	ND	409	488	402	450	7	86	537	705	528	728	160.857
Jahr	2004	ND	339	507	311	348	28	84	488	711	546	691	149.830
Jahr	2000	PAF	434	591	420	505	14	102	712	1.965	675	918	180.056
Jahr	2001	PAF	402	637	372	421	30	85	623	635	718	830	149.407
Jahr	2002	PAF	439	667	409	460	30	73	632	569	741	900	160.925
Jahr	2003	PAF	573	769	550	643	23	89	788	866	864	1.130	212.252
Jahr	2004	PAF	444	656	414	502	30	88	649	591	724	926	153.548
Jahr	2000	R 10	1.570	2.401	1.451	1.623	109	341	2.468	2.222	2.705	2.451	494.795
Jahr	2001	R 10	1.378	2.313	1.259	1.405	119	337	2.103	3.213	2.524	2.772	587.721
Jahr	2002	R 10	1.639	2.604	1.525	1.668	114	325	2.440	4.430	2.858	3.296	838.941
Jahr	2003	R 10	2.260	3.103	2.137	2.379	123	252	3.038	3.220	3.377	4.273	827.473
Jahr	2004	R 10	1.807	2.694	1.665	1.865	142	297	2.602	2.621	2.774	3.544	677.377
Jahr	2000	OBB	10.958	22.360	9.498	10.684	1.460	2.605	18.431	34.719	25.062	25.859	6.502.066
Jahr	2001	OBB	10.498	21.419	9.111	10.148	1.387	2.581	17.377	39.560	23.619	24.548	7.111.989
Jahr	2002	OBB	10.468	20.369	9.195	10.071	1.273	2.362	16.911	35.246	22.382	23.868	6.938.791
Jahr	2003	OBB	11.180	21.086	9.904	11.151	1.276	2.172	17.665	30.384	23.366	25.551	6.082.280
Jahr	2004	OBB	10.591	20.881	9.301	10.477	1.290	2.158	16.982	25.543	23.337	25.187	5.744.713
Jahr	2000	BAY	33.132	55.379	30.385	34.337	2.747	10.185	60.082	99.980	63.167	70.771	16.941.666
Jahr	2001	BAY	29.610	49.601	27.195	30.373	2.415	9.076	53.750	103.550	56.166	63.451	17.035.401
Jahr	2002	BAY	30.023	47.303	27.867	30.848	2.156	8.310	52.761	90.056	53.269	58.029	16.262.386
Jahr	2003	BAY	36.136	54.703	33.789	37.879	2.347	7.898	60.869	84.854	62.679	75.262	16.396.046
Jahr	2004	BAY	31.254	49.983	28.963	32.544	2.291	7.804	54.297	78.769	57.509	68.233	14.743.583

Baugenehmigungen in der Region 10 Ingolstadt (5-Jahres-Vergleich)

Quelle: Bayerisches Landesamt für Statistik und Datenverarbeitung; München

Stadt Ingolstadt; Stadtentwicklung und Statistik

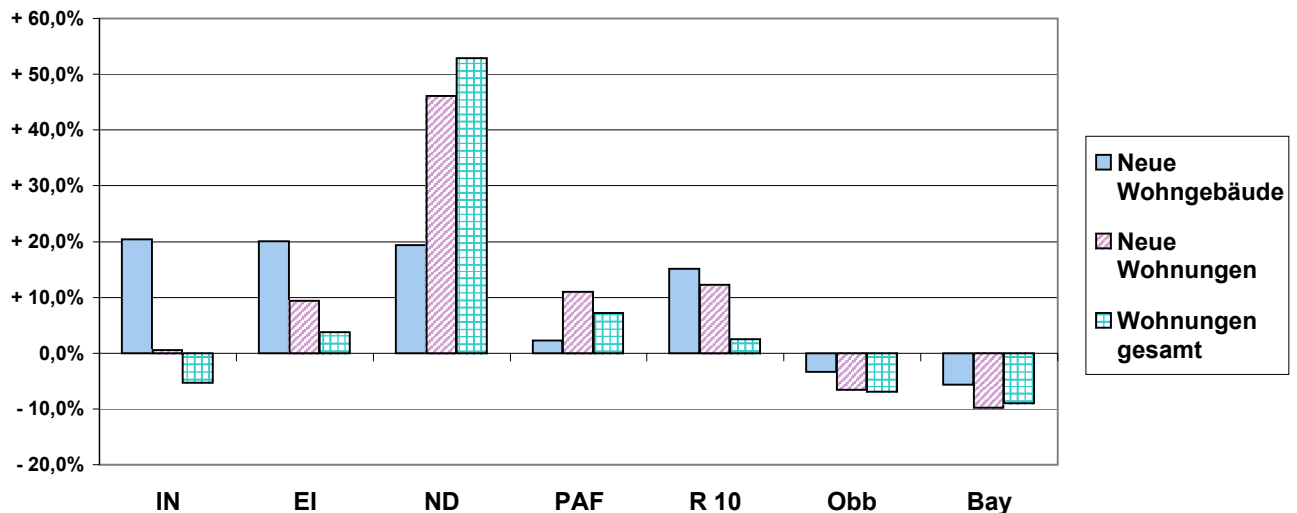
Jahr	Jahr	Ort	Neue Wohngebäude	Neue Wohnungen	Wohngebäude mit 1 oder 2 Wohnungen	Wohnungen in Wohngebäuden mit 1 oder 2 Wohnungen	Wohngebäude mit 3 oder mehr Wohnungen	Nichtwohngebäude	Gebäude / Baumaßnahmen gesamt	Nutzfläche gesamt (100 m ²)	Wohnungen gesamt	Wohnfläche gesamt (100 m ²)	Veranschl. Baukosten gesamt (1.000 €)
2000	2004	IN	+72	+4	+71	+81	+11	-35	+62	+137	-46	+137	-46
2000	2004	EI	+100	+64	+113	+119	-13	0	+55	-193	+30	-193	+30
2000	2004	ND	+55	+160	+36	+45	+19	+5	+54	-63	+189	-63	+189
2000	2004	PAF	+10	+65	-6	-3	+16	-14	-63	-1.374	+49	-1.374	+49
2000	2004	R 10	+237	+293	+214	+242	+33	-44	+134	+399	+69	+399	+69
2000	2004	Obb	-367	-1.479	-197	-207	-170	-447	-1.449	-9.176	-1.725	-9.176	-1.725
2000	2004	Bay	-1.878	-5.396	-1.422	-1.793	-456	-2.381	-5.785	-21.211	-5.658	-21.211	-5.658

Entwicklung von 2000 bis 2004

Entwicklung von 2000 bis 2004 in Prozent

2000	2004	IN	+ 20,4%	+ 0,5%	+ 24,1%	+ 25,9%	+ 22,4%	- 60,3%	+ 13,2%	+ 28,9%	- 5,3%	+ 28,9%	- 5,3%
2000	2004	EI	+ 20,0%	+ 9,4%	+ 24,5%	+ 23,7%	- 35,1%	0,0%	+ 6,5%	- 21,2%	+ 3,7%	- 21,2%	+ 3,7%
2000	2004	ND	+ 19,4%	+ 46,1%	+ 13,1%	+ 14,9%	+ 211,1%	+ 6,3%	+ 12,4%	- 8,2%	+ 52,9%	- 8,2%	+ 52,9%
2000	2004	PAF	+ 2,3%	+ 11,0%	- 1,4%	- 0,6%	+ 114,3%	- 13,7%	- 8,8%	- 69,9%	+ 7,3%	- 69,9%	+ 7,3%
2000	2004	R 10	+ 15,1%	+ 12,2%	+ 14,7%	+ 14,9%	+ 30,3%	- 12,9%	+ 5,4%	+ 17,9%	+ 2,6%	+ 17,9%	+ 2,6%
2000	2004	Obb	- 3,3%	- 6,6%	- 2,1%	- 1,9%	- 11,6%	- 17,2%	- 7,9%	- 26,4%	- 6,9%	- 26,4%	- 6,9%
2000	2004	Bay	- 5,7%	- 9,7%	- 4,7%	- 5,2%	- 16,6%	- 23,4%	- 9,6%	- 21,2%	- 9,0%	- 21,2%	- 9,0%

Entwicklung der Baugenehmigungen in Prozent



Erläuterungen:

Die Statistik der Baugenehmigungen im Hochbau erstreckt sich auf genehmigungs- oder zustimmungsbedürftige, sowie kenntnisgabe- oder anzeigepflichtige oder einem Genehmigungsverfahren unterliegende Baumaßnahmen, bei denen Wohn- oder Nutzraum geschaffen oder verändert wird.

Nicht einbezogen sind Bagatelbauten im Nichtwohnbau - mit Ausnahme von Gebäuden mit Wohnraum - bis zu einem Volumen von 350 m³ Rauminhalt oder 35.000 DM veranschlagte Kosten des Bauwerks.

In den Ergebnissen der Baugenehmigungsstatistik **sind somit auch Bauvorhaben enthalten**, die seit 1. Juni 1994 aufgrund der neuen Bauordnung im Rahmen der Genehmigungsverfahren durchgeführt werden.

Eventuelle Abweichungen in den Summen erklären sich durch Runden der Zahlen oder aus dem neuesten Stand der Daten, z.B. eingearbeitete Tekturen.

Wohngebäude ist jedes Gebäude, das mindestens zur Hälfte Wohnzwecken dient. Als Datum der Errichtung gilt das Jahr der Bezugfertigstellung.

Wohnungen sind zu Wohnzwecken bestimmte, einzelne oder zusammenliegende Räume in Wohn- und Nichtwohngebäuden, die die Führung eines eigenen Haushalts ermöglichen. Sie müssen eine eigene Küche oder Kochnische haben und sollen einen eigenen Wohneingang aufweisen.

Baugenehmigungen in der Region 10 Ingolstadt (1-Jahres-Vergleich)

Quelle: Bayerisches Landesamt für Statistik und Datenverarbeitung; München

Stadt Ingolstadt; Stadtentwicklung und Statistik

Quartal	Jahr	Ort	Neue Wohngebäude	Neue Wohnungen	Wohngebäude mit 1 oder 2 Wohnungen	Wohnungen in Wohngebäuden mit 1 oder 2 Wohnungen	Wohngebäude mit 3 oder mehr Wohnungen	Nichtwohngebäude	Gebäude / Baumaßnahmen gesamt	Nutzfläche gesamt (100 m ²)	Wohnungen gesamt	Wohnfläche gesamt (100 m ²)	Veransch. Baukosten gesamt (1.000 €)
2. Qu.	2004	IN	99	204	77	87	22	6	124	143	212	219	36.856
3. Qu.	2004	IN	94	171	84	86	10	4	124	58	177	184	27.860
4. Qu.	2004	IN	73	119	67	68	6	5	85	120	121	123	25.391
1. Qu.	2005	IN	115	241	94	101	21	5	108	203	217	7.681	51.750
2. Qu.	2005	IN	93	151	85	89	8	10	126	758	213	203	54.158
2. Qu.	2004	EI	85	124	78	88	7	24	154	178	138	171	38.723
3. Qu.	2004	EI	95	120	89	95	6	24	154	136	130	166	30.618
4. Qu.	2004	EI	132	166	128	136	4	23	192	148	188	237	41.489
1. Qu.	2005	EI	133	164	130	146	3	20	190	337	178	240	58.953
2. Qu.	2005	EI	92	113	89	94	3	27	166	232	130	178	39.168
2. Qu.	2004	ND	56	110	49	58	7	24	98	149	124	135	27.795
3. Qu.	2004	ND	54	84	48	54	6	22	92	156	90	119	26.845
4. Qu.	2004	ND	62	98	55	61	7	15	85	186	103	120	32.644
1. Qu.	2005	ND	97	121	94	100	3	15	121	98	126	179	32.470
2. Qu.	2005	ND	51	108	45	51	6	17	78	132	116	119	26.833
2. Qu.	2004	PAF	106	185	96	126	10	33	179	177	203	242	41.238
3. Qu.	2004	PAF	71	108	66	79	5	14	102	103	116	153	25.335
4. Qu.	2004	PAF	88	138	82	102	6	18	125	119	154	189	30.887
1. Qu.	2005	PAF	83	111	79	94	4	13	114	97	122	170	28.813
2. Qu.	2005	PAF	82	127	76	99	6	25	141	194	157	184	32.934
2. Qu.	2004	R 10	346	623	300	359	46	87	555	647	677	767	144.612
3. Qu.	2004	R 10	314	483	287	314	27	64	472	453	513	622	110.658
4. Qu.	2004	R 10	355	521	332	367	23	61	513	563	413	669	130.411
1. Qu.	2005	R 10	428	637	397	441	31	53	573	696	687	851	171.986
2. Qu.	2005	R 10	318	499	295	333	23	79	511	1.316	616	684	153.093
2. Qu.	2004	OBB	2.205	4.534	1.894	2.185	311	564	3.861	4.822	5.080	5.442	1.119.400
3. Qu.	2004	OBB	2.535	5.006	2.209	2.485	326	594	4.119	6.839	5.603	6.062	1.456.644
4. Qu.	2004	OBB	2.462	5.287	2.136	2.346	326	467	3.761	6.141	5.836	6.005	1.366.264
1. Qu.	2005	OBB	2.219	4.410	1.941	2.136	278	450	3.593	6.989	4.956	5.322	1.488.504
2. Qu.	2005	OBB	2.191	4.922	1.883	2.083	308	611	3.844	7.334	5.573	5.632	1.359.866
2. Qu.	2004	BAY	6.925	11.306	6.363	7.280	562	2.214	13.168	19.336	13.012	15.574	3.374.347
3. Qu.	2004	BAY	6.181	10.513	5.634	6.281	547	2.095	11.636	18.975	12.191	14.035	3.257.689
4. Qu.	2004	BAY	6.252	11.128	5.683	6.208	569	1.674	10.629	18.141	12.595	14.047	3.204.424
1. Qu.	2005	BAY	6.860	10.630	6.398	7.008	462	1.465	11.219	16.236	12.218	14.535	3.370.787
2. Qu.	2005	BAY	6.015	10.312	5.489	5.998	526	2.179	11.671	19.476	11.970	13.942	3.214.992

Baugenehmigungen in der Region 10 Ingolstadt (1-Jahres-Vergleich)

Quelle: Bayerisches Landesamt für Statistik und Datenverarbeitung; München

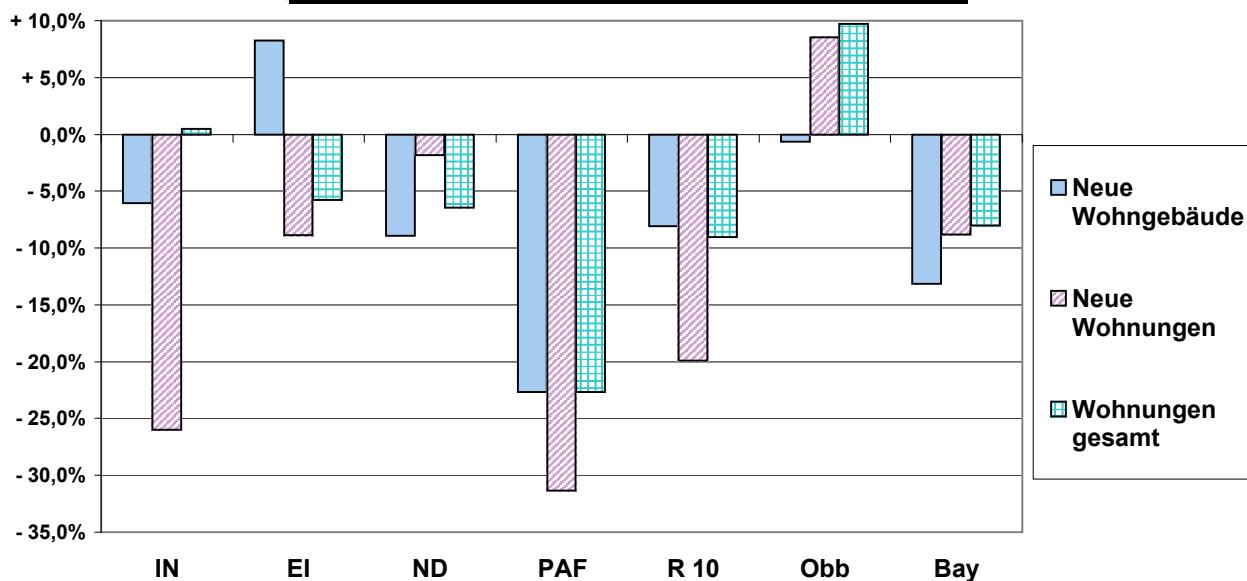
Stadt Ingolstadt; Stadtentwicklung und Statistik

Quartal	Quartal	Ort	Neue Wohngebäude	Neue Wohnungen	Wohngebäude mit 1 oder 2 Wohnungen	Wohnungen in Wohngebäuden mit 1 oder 2 Wohnungen	Wohngebäude mit 3 oder mehr Wohnungen	Nichtwohngebäude	Gebäude / Baumaßnahmen gesamt	Nutzfläche gesamt (100 m ²)	Wohnungen gesamt	Wohnfläche gesamt (100 m ²)	Veranschl. Baukosten gesamt (1.000 €)
Entwicklung von 2004 bis 2005													
von	bis												
2. Qu. 2004	2. Qu. 2005	IN	-6	-53	+8	+2	-14	.	+2	+615	+1	-16	+17.302
2. Qu. 2004	2. Qu. 2005	EI	+7	-11	+11	+6	-4	+3	+12	+54	-8	+7	+445
2. Qu. 2004	2. Qu. 2005	ND	-5	-2	-4	-7	-1	-7	-20	-17	-8	-16	-962
2. Qu. 2004	2. Qu. 2005	PAF	-24	-58	-20	-27	-4	-8	-38	+17	-46	-58	-8.304
2. Qu. 2004	2. Qu. 2005	R 10	-28	-124	-5	-26	-23	.	-44	+669	-61	-83	+8.481
2. Qu. 2004	2. Qu. 2005	Obb	-14	+388	-11	-102	-3	+47	-17	+2.512	+493	+190	+240.466
2. Qu. 2004	2. Qu. 2005	Bay	-910	-994	-874	-1.282	-36	-35	-1.497	+140	-1.042	-1.632	-159.355

Entwicklung von 2004 bis 2005 in Prozent

von	bis												
2. Qu. 2004	2. Qu. 2005	IN	- 6,1%	- 26,0%	+ 10,4%	+ 2,3%	- 63,6%	.	+ 1,6%	+ 430,1%	+ 0,5%	- 7,3%	+ 46,9%
2. Qu. 2004	2. Qu. 2005	EI	+ 8,2%	- 8,9%	+ 14,1%	+ 6,8%	- 57,1%	+ 12,5%	+ 7,8%	+ 30,3%	- 5,8%	+ 4,1%	+ 1,1%
2. Qu. 2004	2. Qu. 2005	ND	- 8,9%	- 1,8%	- 8,2%	- 12,1%	.	- 29,2%	- 20,4%	- 11,4%	- 6,5%	- 11,9%	- 3,5%
2. Qu. 2004	2. Qu. 2005	PAF	- 22,6%	- 31,4%	- 20,8%	- 21,4%	- 40,0%	- 24,2%	- 21,2%	+ 9,6%	- 22,7%	- 24,0%	- 20,1%
2. Qu. 2004	2. Qu. 2005	R 10	- 8,1%	- 19,9%	- 1,7%	- 7,2%	- 50,0%	.	- 7,9%	+ 103,4%	- 9,0%	- 10,8%	+ 5,9%
2. Qu. 2004	2. Qu. 2005	Obb	- 0,6%	+ 8,6%	- 0,6%	- 4,7%	- 1,0%	+ 8,3%	- 0,4%	+ 52,1%	+ 9,7%	+ 3,5%	+ 21,5%
2. Qu. 2004	2. Qu. 2005	Bay	- 13,1%	- 8,8%	- 13,7%	- 17,6%	- 6,4%	- 1,6%	- 11,4%	+ 0,7%	- 8,0%	- 10,5%	- 4,7%

Entwicklung der Baugenehmigungen in Prozent



Fremdenverkehr in der Region 10 Ingolstadt (5-Jahres-Vergleich)

Quelle: Bayerisches Landesamt für Statistik und Datenverarbeitung; München

Stadt Ingolstadt; Stadtentwicklung und Statistik

	Jahr	Ort	Ankünfte aus dem Inland	Ankünfte aus dem Ausland	Ankünfte insgesamt	Veränderung zum Vorjahr %	Übernachtungen aus dem Inland	Übernachtungen aus dem Ausland	Übernachtungen insgesamt	Veränderung zum Vorjahr %	Auslastung der Betten	Durchschn. Aufenthaltsdauer
Jahr	2000	IN	130.338	40.339	170.677	-0,8	250.607	78.195	328.802	-2,7	42,0	1,9
Jahr	2001	IN	120.673	38.703	159.376	-6,7	227.042	75.518	302.560	-8,2	39,2	1,9
Jahr	2002	IN	124.892	42.461	167.353	4,9	225.629	76.328	301.957	-0,2	37,5	1,8
Jahr	2003	IN	128.010	44.698	172.708	3,2	232.430	89.514	321.944	6,6	38,2	1,9
Jahr	2004	IN	129.720	47.694	177.414	2,7	231.702	97.215	328.917	2,2	38,6	1,8
Jahr	2000	EI	256.720	42.567	299.287	5,6	560.098	63.427	623.525	3,8	33,6	2,1
Jahr	2001	EI	278.964	44.322	323.286	7,8	592.100	64.833	656.933	5,2	34,9	2,0
Jahr	2002	EI	277.446	38.427	315.873	-2,0	565.819	54.782	620.601	-4,5	33,2	2,0
Jahr	2003	EI	272.606	34.480	307.086	-2,8	563.166	56.246	619.412	-0,3	34,6	2,0
Jahr	2004	EI	266.686	38.511	305.197	-0,6	528.297	58.710	587.007	-5,2	32,1	1,9
Jahr	2000	ND	35.695	3.984	39.679	3,8	64.421	10.489	74.910	8,1	25,8	1,9
Jahr	2001	ND	40.425	3.912	44.337	12,4	70.375	9.011	79.386	6,5	25,4	1,8
Jahr	2002	ND	40.800	4.758	45.558	2,8	75.680	11.031	86.711	9,2	27,9	1,9
Jahr	2003	ND	37.576	5.076	42.652	-6,0	79.495	12.486	91.981	6,5	27,8	2,2
Jahr	2004	ND	39.408	4.587	43.995	3,1	81.371	10.746	92.117	0,1	27,2	2,1
Jahr	2000	PAF	69.469	26.372	95.841	8,1	120.463	36.204	156.667	12,6	28,9	1,6
Jahr	2001	PAF	74.081	28.450	102.531	6,9	127.483	42.262	169.745	8,9	31,2	1,7
Jahr	2002	PAF	71.326	25.936	97.262	-5,4	126.388	36.011	162.399	-4,5	30,1	1,7
Jahr	2003	PAF	58.695	24.967	83.662	-13,9	107.982	33.111	141.093	-13,1	26,4	1,7
Jahr	2004	PAF	57.909	25.562	83.471	-0,2	101.027	32.337	133.364	-5,5	24,3	1,6
Jahr	2000	R 10	492.222	113.262	605.484	4,0	995.589	188.315	1.183.904	3,2	34,1	2,0
Jahr	2001	R 10	514.143	115.387	629.530	3,9	1.017.000	191.624	1.208.624	2,0	34,4	1,9
Jahr	2002	R 10	514.464	111.582	626.046	-0,4	993.516	178.152	1.171.668	-2,4	33,2	1,9
Jahr	2003	R 10	496.887	109.221	606.108	-3,1	983.073	191.357	1.174.430	0,2	33,6	1,9
Jahr	2004	R 10	493.723	116.354	610.077	0,7	942.397	199.008	1.141.405	-2,8	32,7	1,9
Jahr	2000	OBB	7.010.485	2.676.334	9.686.819	7,9	22.885.332	5.643.455	28.528.787	5,2	40,9	2,9
Jahr	2001	OBB	7.051.519	2.392.385	9.443.904	-2,5	22.982.224	5.271.137	28.253.361	-1,0	40,4	3,0
Jahr	2002	OBB	6.743.246	2.331.576	9.074.822	-3,8	21.548.450	4.939.140	26.487.590	-5,8	37,8	2,9
Jahr	2003	OBB	6.743.771	2.346.857	9.090.628	0,2	21.182.904	5.057.094	26.239.998	-0,9	37,7	2,9
Jahr	2004	OBB	6.990.773	2.603.951	9.594.724	5,5	20.988.028	5.638.597	26.626.625	1,5	37,8	2,8
Jahr	2000	BAY	18.195.062	4.601.122	22.796.184	6,3	64.506.649	9.536.877	74.043.526	4,4	37,2	3,2
Jahr	2001	BAY	18.470.053	4.277.982	22.748.035	-0,2	65.399.834	9.108.562	74.508.396	0,6	37,5	3,3
Jahr	2002	BAY	17.849.699	4.229.678	22.079.377	-2,8	62.021.370	8.734.947	70.756.317	-4,5	35,7	3,2
Jahr	2003	BAY	17.649.781	4.240.774	21.890.555	-0,7	60.452.307	8.873.677	69.325.984	-1,9	35,0	3,2
Jahr	2004	BAY	18.133.286	4.652.751	22.786.037	4,1	59.686.782	9.743.956	69.430.738	0,2	34,8	3,1

Fremdenverkehr in der Region 10 Ingolstadt (5-Jahres-Vergleich)

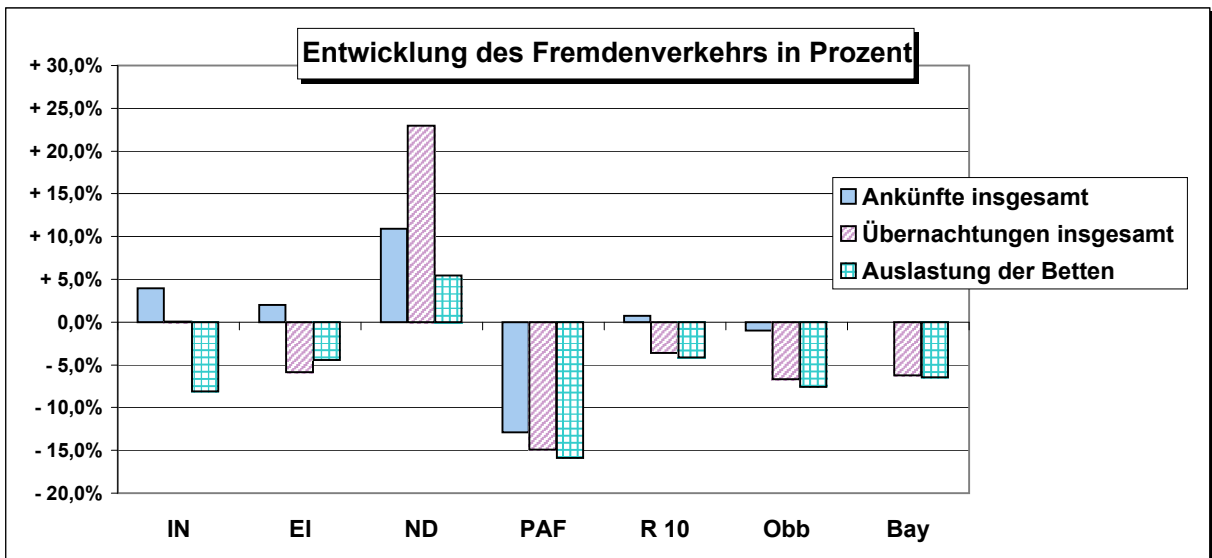
Quelle: Bayerisches Landesamt für Statistik und Datenverarbeitung; München

Stadt Ingolstadt; Stadtentwicklung und Statistik

Jahr	Jahr	Ort	Ankünfte aus der BRD	Ankünfte aus dem Ausland	Ankünfte insgesamt	Veränderung zum Vorjahr %	Übernachtungen aus der BRD	Übernachtungen aus dem Ausland	Übernachtungen insgesamt	Veränderung zum Vorjahr %	Auslastung der Betten	Durchschn. Aufenthaltsdauer
Entwicklung von 2000 bis 2004												
2000	2004	IN	-618	+7.355	+6.737	.	-18.905	+19.020	+115	.	-3,4	-0,1
2000	2004	EI	+9.966	-4.056	+5.910	.	-31.801	-4.717	-36.518	.	-1,5	-0,2
2000	2004	ND	+3.713	+603	+4.316	.	+16.950	+257	+17.207	.	+1,4	+0,2
2000	2004	PAF	-11.560	-810	-12.370	.	-19.436	-3.867	-23.303	.	-4,6	-0,0
2000	2004	R 10	+1.501	+3.092	+4.593	.	-53.192	+10.693	-42.499	.	-1,4	-0,1
2000	2004	Obb	-19.712	-72.383	-92.095	.	-1.897.304	-4.858	-1.902.162	.	-3,1	-0,1
2000	2004	Bay	-61.776	+51.629	-10.147	.	-4.819.867	+207.079	-4.612.788	.	-2,4	-0,1

Entwicklung von 2000 bis 2004 in Prozent

2000	2004	IN	- 0,5%	+ 18,2%	+ 3,9%	.	- 7,5%	+ 24,3%	+ 0,0%	.	- 8,1%	- 6,6%
2000	2004	EI	+ 3,9%	- 9,5%	+ 2,0%	.	- 5,7%	- 7,4%	- 5,9%	.	- 4,5%	- 8,8%
2000	2004	ND	+ 10,4%	+ 15,1%	+ 10,9%	.	+ 26,3%	+ 2,5%	+ 23,0%	.	+ 5,4%	+ 11,2%
2000	2004	PAF	- 16,6%	- 3,1%	- 12,9%	.	- 16,1%	- 10,7%	- 14,9%	.	- 15,9%	- 2,1%
2000	2004	R 10	+ 0,3%	+ 2,7%	+ 0,8%	.	- 5,3%	+ 5,7%	- 3,6%	.	- 4,1%	- 2,8%
2000	2004	Obb	- 0,3%	- 2,7%	- 1,0%	.	- 8,3%	- 0,1%	- 6,7%	.	- 7,6%	- 4,9%
2000	2004	Bay	- 0,3%	+ 1,1%	- 0,0%	.	- 7,5%	+ 2,2%	- 6,2%	.	- 6,5%	- 4,6%



Erläuterungen:

Berücksichtigt sind alle geöffneten Beherbergungsbetriebe, die nach Einrichtung und Zweckbestimmung dazu dienen, mehr als acht Gäste (im Reiseverkehr) gleichzeitig zu beherbergen.

Einbezogen sind alle angebotenen Gästebetten, ohne Berücksichtigung behelfsmäßiger Schlafgelegenheiten (z.B. Schlafcouchen, Liege Kinderbetten), die bei Überbelegung zusätzlich zur Verfügung stehen. Das Angebot bezieht sich auf die tatsächlich angebotenen Beherbergungsmöglichkeiten.

Die durchschnittliche Aufenthaltsdauer der Gäste wird errechnet als Quotient der Gästeübernachtungen und der Gästeankünfte.

Die durchschnittliche Auslastung der angebotenen Betten ist der rechnerische Wert, der die prozentuale Inanspruchnahme der Übernachtungsmöglichkeiten (Bettentage) im Berichtszeitraum ausdrückt (Übernachtungen x 100 / Bettentage). Die Zahl der Bettentage wird bei der Auslastung des Angebots durch Multiplikation der angebotenen Betten mit der Zahl der betrieblichen Öffnungstage im Berichtszeitraum ermittelt.

Fremdenverkehr in der Region 10 Ingolstadt (1-Jahres-Vergleich)

Quelle: Bayerisches Landesamt für Statistik und Datenverarbeitung; München

Stadt Ingolstadt; Stadtentwicklung und Statistik

Quartal	Jahr	Ort	Ankünfte aus dem Inland	Ankünfte aus dem Ausland	Ankünfte insgesamt	Veränderung zum Vorjahr %	Übernachtungen aus dem Inland	Übernachtungen aus dem Ausland	Übernachtungen insgesamt	Veränderung zum Vorjahr %	Auslastung der Betten %	Durchschn. Aufenthaltsdauer
2. Qu.	2004	IN	32.328	11.293	43.621	-1,1	59.360	24.802	84.162	+0,3	40,0	1,9
3. Qu.	2004	IN	35.348	14.460	49.808	6,2	62.380	28.478	90.858	5,1	41,7	1,8
4. Qu.	2004	IN	33.092	10.545	43.637	0,9	57.587	21.727	79.314	-0,1	36,7	1,8
1. Qu.	2005	IN	31.328	10.892	42.220	4,6	55.449	20.116	75.565	1,3	35,4	1,8
2. Qu.	2005	IN	37.534	11.250	48.784	11,8	64.681	21.430	86.111	2,3	38,9	1,8
2. Qu.	2004	EI	76.288	10.431	86.719	-4,6	156.026	15.904	171.930	-6,9	36,8	2,0
3. Qu.	2004	EI	90.559	15.373	105.932	-2,5	180.993	23.201	204.194	-7,2	43,8	1,9
4. Qu.	2004	EI	56.875	4.754	61.629	1,5	106.993	8.353	115.346	-2,2	25,9	1,9
1. Qu.	2005	EI	45.209	8.062	53.271	4,6	84.831	12.567	97.398	1,9	22,8	1,8
2. Qu.	2005	EI	77.965	12.073	90.038	3,8	156.452	17.144	173.596	1,0	36,8	1,9
2. Qu.	2004	ND	10.615	1.244	11.859	-1,2	21.509	2.820	24.329	+0,4	28,6	2,1
3. Qu.	2004	ND	12.750	1.435	14.185	8,4	25.074	3.115	28.189	2,3	32,5	2,0
4. Qu.	2004	ND	8.804	1.006	9.810	3,0	18.901	2.624	21.525	-3,0	25,6	2,2
1. Qu.	2005	ND	7.192	931	8.073	-0,8	16.851	2.830	19.681	8,9	23,8	2,5
2. Qu.	2005	ND	12.021	1.383	13.404	13,0	23.270	3.456	26.726	9,9	30,5	2,0
2. Qu.	2004	PAF	13.972	5.245	19.217	-6,0	24.571	6.643	31.214	-12,1	23,1	1,6
3. Qu.	2004	PAF	16.812	10.370	27.182	3,4	27.998	12.136	40.134	-4,3	29,2	1,5
4. Qu.	2004	PAF	13.808	3.826	17.634	-1,1	24.187	6.042	30.229	-3,4	21,8	1,7
1. Qu.	2005	PAF	12.864	6.054	18.918	-2,7	22.756	6.899	29.655	-6,7	21,9	1,6
2. Qu.	2005	PAF	14.624	5.318	19.942	3,8	24.685	7.080	31.765	1,8	23,2	1,6
2. Qu.	2004	R 10	133.203	28.213	161.416	-3,6	261.466	50.169	311.635	-5,1	34,7	1,9
3. Qu.	2004	R 10	155.469	41.638	197.107	1,1	296.445	66.930	363.375	-3,4	39,3	1,9
4. Qu.	2004	R 10	112.579	20.131	132.710	1,1	207.668	38.746	246.414	-1,8	30,3	1,9
1. Qu.	2005	R 10	96.593	25.939	122.482	3,1	179.887	42.412	222.299	+1,1	25,9	1,8
2. Qu.	2005	R 10	142.144	30.024	172.168	6,7	269.088	49.110	318.198	+2,1	32,4	1,9
2. Qu.	2004	OBB	1.769.614	639.628	2.409.242	5,5	5.267.218	1.352.665	6.619.883	+0,6	37,7	2,7
3. Qu.	2004	OBB	2.118.718	863.548	2.982.266	6,5	7.022.325	1.917.160	8.939.485	1,6	49,9	3,0
4. Qu.	2004	OBB	1.662.500	577.843	2.240.343	3,1	4.378.996	1.213.246	5.592.242	-0,5	31,8	2,5
1. Qu.	2005	OBB	1.530.522	529.918	2.060.440	5,0	4.624.952	1.168.472	5.793.424	5,8	33,6	2,8
2. Qu.	2005	OBB	1.870.130	698.246	2.568.376	6,6	5.261.932	1.456.139	6.718.071	1,5	37,7	2,6
2. Qu.	2004	BAY	4.760.997	1.174.865	5.935.862	3,6	15.513.303	2.393.768	17.907.071	-1,0	35,6	3,0
3. Qu.	2004	BAY	5.462.369	1.600.929	7.063.298	3,9	19.650.292	3.361.465	23.011.757	-0,7	45,4	3,3
4. Qu.	2004	BAY	4.259.778	997.855	5.257.633	2,6	12.385.173	2.050.093	14.435.266	-1,9	29,2	2,7
1. Qu.	2005	BAY	3.806.510	899.873	4.706.383	3,9	12.831.600	2.031.875	14.863.475	5,6	30,8	3,1
2. Qu.	2005	BAY	4.852.210	1.258.347	6.110.557	2,9	14.993.629	2.541.256	17.534.885	-2,1	34,8	2,9

Fremdenverkehr in der Region 10 Ingolstadt (1-Jahres-Vergleich)

Quelle: Bayerisches Landesamt für Statistik und Datenverarbeitung; München

Stadt Ingolstadt; Stadtentwicklung und Statistik

Quartal	Quartal	Ort	Ankünfte aus der BRD	Ankünfte aus dem Ausland	Ankünfte insgesamt	Veränderung zum Vorjahr %	Übernachtungen aus der BRD	Übernachtungen aus dem Ausland	Übernachtungen insgesamt	Veränderung zum Vorjahr %	Auslastung der Betten	Durchschn. Aufenthaltsdauer
---------	---------	-----	----------------------	--------------------------	--------------------	---------------------------	----------------------------	--------------------------------	--------------------------	---------------------------	-----------------------	-----------------------------

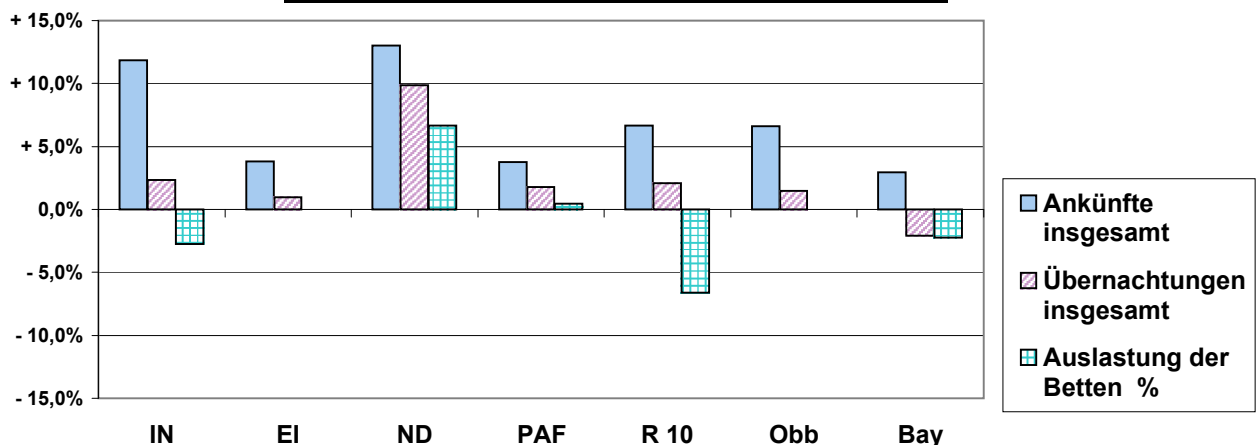
Entwicklung von 2004 bis 2005

von	bis											
2. Qu. 2004	2. Qu. 2005	IN	+5.206	-43	+5.163	.	+5.321	-3.372	+1.949	.	-1,1	-0,1
2. Qu. 2004	2. Qu. 2005	EI	+1.677	+1.642	+3.319	.	+426	+1.240	+1.666	.	0,0	-0,1
2. Qu. 2004	2. Qu. 2005	ND	+1.406	+139	+1.545	.	+1.761	+636	+2.397	.	+1,9	-0,1
2. Qu. 2004	2. Qu. 2005	PAF	+652	+73	+725	.	+114	+437	+551	.	+0,1	0,0
2. Qu. 2004	2. Qu. 2005	R 10	+8.941	+1.811	+10.752	.	+7.622	-1.059	+6.563	.	-2,3	0,0
2. Qu. 2004	2. Qu. 2005	Obb	+100.516	+58.618	+159.134	.	-5.286	+103.474	+98.188	.	0,0	-0,1
2. Qu. 2004	2. Qu. 2005	Bay	+91.213	+83.482	+174.695	.	-519.674	+147.488	-372.186	.	-0,8	-0,1

Entwicklung von 2004 bis 2005 in Prozent

von	bis											
2. Qu. 2004	2. Qu. 2005	IN	+ 16,1%	- 0,4%	+ 11,8%	.	+ 9,0%	- 13,6%	+ 2,3%	.	- 2,8%	- 5,3%
2. Qu. 2004	2. Qu. 2005	EI	+ 2,2%	+ 15,7%	+ 3,8%	.	+ 0,3%	+ 7,8%	+ 1,0%	.	0,0%	- 5,0%
2. Qu. 2004	2. Qu. 2005	ND	+ 13,2%	+ 11,2%	+ 13,0%	.	+ 8,2%	+ 22,6%	+ 9,9%	.	+ 6,6%	- 4,8%
2. Qu. 2004	2. Qu. 2005	PAF	+ 4,7%	+ 1,4%	+ 3,8%	.	+ 0,5%	+ 6,6%	+ 1,8%	.	+ 0,4%	0,0%
2. Qu. 2004	2. Qu. 2005	R 10	+ 6,7%	+ 6,4%	+ 6,7%	.	+ 2,9%	- 2,1%	+ 2,1%	.	- 6,6%	0,0%
2. Qu. 2004	2. Qu. 2005	Obb	+ 5,7%	+ 9,2%	+ 6,6%	.	- 0,1%	+ 7,6%	+ 1,5%	.	0,0%	- 3,7%
2. Qu. 2004	2. Qu. 2005	Bay	+ 1,9%	+ 7,1%	+ 2,9%	.	- 3,3%	+ 6,2%	- 2,1%	.	- 2,2%	- 3,3%

Entwicklung des Fremdenverkehrs in Prozent



Straßenverkehrsunfälle in der Region 10 Ingolstadt (5-Jahres-Vergleich)

Quelle: Bayerisches Landesamt für Statistik und Datenverarbeitung; München

Stadt Ingolstadt; Stadtentwicklung und Statistik

Jahr	Ort	Unfälle insgesamt	Unfälle mit Personenschaden	Unfälle mit schw. Sachschaden	sonstige Alkoholfälle	Verunglückte Personen	davon Getötete	dav. Schwerverletzte	davon Leichtverletzte	Unfälle innerorts	dabei Getötete	dabei Schwerverletzte	Unfälle außerorts	dabei Getötete	dabei Schwerverletzte
		Unfälle insgesamt									davon innerorts			davon außerorts	
Jahr 2001	IN	914	716	159	39	932	8	114	810	820	5	102	94	3	12
Jahr 2002	IN	905	724	137	44	923	6	139	778	798	6	116	107	0	23
Jahr 2003	IN	927	720	172	35	958	7	114	837	799	4	95	128	3	19
Jahr 2003	IN	927	720	172	35	958	7	114	837	799	4	95	128	3	19
Jahr 2004	IN	798	676	73	49	872	3	138	731	722	1	116	76	2	22
Jahr 2001	EI	726	583	123	20	846	20	200	626	226	4	53	500	16	147
Jahr 2002	EI	800	601	174	25	924	32	204	688	236	2	41	564	30	163
Jahr 2003	EI	702	547	138	17	790	15	221	554	218	3	60	484	12	161
Jahr 2003	EI	742	568	159	15	807	20	188	599	253	5	50	489	15	138
Jahr 2004	EI	676	562	91	23	818	22	196	600	210	3	41	466	19	155
Jahr 2001	ND	524	426	72	26	615	20	117	478	233	1	39	291	19	78
Jahr 2002	ND	548	442	81	25	628	16	133	479	269	3	53	279	13	80
Jahr 2003	ND	553	451	86	16	658	16	151	491	271	3	38	282	13	113
Jahr 2003	ND	569	466	78	25	672	12	169	491	280	1	72	289	11	97
Jahr 2004	ND	466	400	36	30	555	17	113	425	253	3	44	213	14	69
Jahr 2001	PAF	823	612	176	35	872	22	199	651	298	4	47	525	18	152
Jahr 2002	PAF	847	640	173	34	912	15	177	720	322	1	52	525	14	125
Jahr 2003	PAF	851	646	173	32	1.002	20	195	787	289	0	34	562	20	161
Jahr 2003	PAF	848	634	194	20	911	22	146	743	331	3	50	517	19	96
Jahr 2004	PAF	745	613	105	27	876	20	151	705	296	3	35	449	17	116
Jahr 2001	R 10	3.025	2.374	525	126	3.312	70	666	2.576	1.595	12	255	1.430	58	411
Jahr 2002	R 10	3.109	2.399	587	123	3.396	71	628	2.697	1.647	11	248	1.462	60	380
Jahr 2003	R 10	3.011	2.368	534	109	3.373	57	706	2.610	1.576	12	248	1.435	45	458
Jahr 2003	R 10	3.086	2.388	603	95	3.348	61	617	2.670	1.663	13	267	1.423	48	350
Jahr 2004	R 10	2.685	2.251	305	129	3.121	62	598	2.461	1.481	10	236	1.204	52	362
Jahr 2001	OBB	26.610	20.601	4.768	1.241	27.960	385	4.952	22.623	16.467	73	2.175	10.143	312	2.777
Jahr 2002	OBB	27.406	21.423	4.862	1.121	29.179	383	4.903	23.893	16.804	76	2.200	10.602	307	2.703
Jahr 2003	OBB	26.421	20.973	4.307	1.141	28.569	359	4.695	23.515	16.730	82	2.117	9.691	277	2.578
Jahr 2003	OBB	26.080	20.500	4.496	1.084	27.805	386	4.439	22.980	16.405	105	1.974	9.675	281	2.465
Jahr 2004	OBB	23.503	19.535	2.888	1.080	26.079	339	4.184	21.556	15.013	74	1.932	8.490	265	2.252
Jahr 2001	BAY	76.214	59.792	13.424	2.998	83.554	1.383	16.519	65.652	42.347	248	6.336	33.867	1.135	10.183
Jahr 2002	BAY	77.926	60.884	14.328	2.714	84.828	1.284	15.832	67.712	43.091	269	6.254	34.835	1.015	9.578
Jahr 2003	BAY	74.782	58.657	13.288	2.837	81.383	1.213	14.739	65.431	42.378	257	5.947	32.404	956	8.792
Jahr 2003	BAY	74.032	57.960	13.425	2.647	79.806	1.205	14.309	64.292	42.427	254	5.825	31.605	951	8.484
Jahr 2004	BAY	67.182	55.201	9.118	2.863	75.034	1.087	13.228	60.719	38.765	222	5.530	28.417	865	7.698

Straßenverkehrsunfälle in der Region 10 Ingolstadt (5-Jahres-Vergleich)

Quelle: Bayerisches Landesamt für Statistik und Datenverarbeitung; München

Stadt Ingolstadt; Stadtentwicklung und Statistik

Jahr	Jahr	Ort	Unfälle insgesamt	Unfälle mit Personenschaden	Unfälle mit schw. Sachschaden	sonstige Alkoholfälle	Verunglückte Personen	davon Getötete	dav. Schwerverletzte	davon Leichtverletzte	Unfälle nur innerorts	dabei Getötete	dabei Schwerverletzte	Unfälle außerorts	dabei Getötete	dabei Schwerverletzte
------	------	-----	-------------------	-----------------------------	-------------------------------	-----------------------	-----------------------	----------------	----------------------	-----------------------	-----------------------	----------------	-----------------------	-------------------	----------------	-----------------------

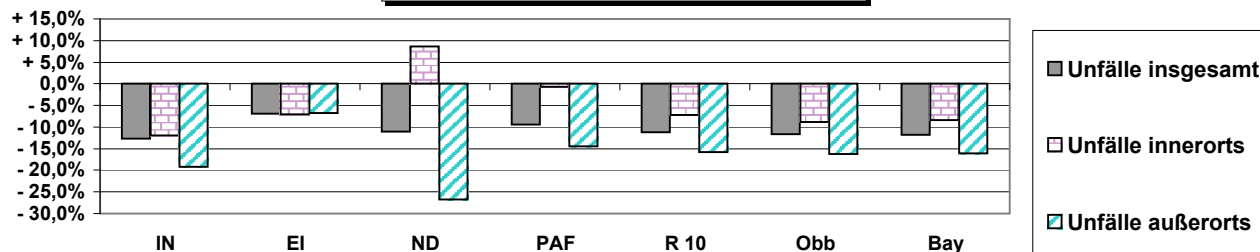
Entwicklung von 2001 bis 2004

			Unfälle insgesamt							davon innerorts			davon außerorts			
2001	2004	IN	-116	-40	-86	+10	-60	-5	+24	-79	-98	-4	+14	-18	-1	+10
2001	2004	EI	-50	-21	-32	+3	-28	+2	-4	-26	-16	-1	-12	-34	+3	+8
2001	2004	ND	-58	-26	-36	+4	-60	-3	-4	-53	+20	+2	+5	-78	-5	-9
2001	2004	PAF	-78	+1	-71	-8	+4	-2	-48	+54	-2	-1	-12	-76	-1	-36
2001	2004	R 10	-340	-123	-220	+3	-191	-8	-68	-115	-114	-2	-19	-226	-6	-49
2001	2004	Obb	-3.107	-1.066	-1.880	-161	-1.881	-46	-768	-1.067	-1.454	+1	-243	-1.653	-47	-525
2001	2004	Bay	-9.032	-4.591	-4.306	-135	-8.520	-296	-3.291	-4.933	-3.582	-26	-806	-5.450	-270	-2.485

Entwicklung von 2001 bis 2004 in Prozent

2001	2004	IN	-12,7%	-5,6%	-54,1%	+25,6%	-6,4%	-62,5%	+21,1%	-9,8%	-12,0%	-80,0%	+13,7%	-19,1%	-33,3%	+83,3%
2001	2004	EI	-6,9%	-3,6%	-26,0%	+15,0%	-3,3%	+10,0%	-2,0%	-4,2%	-7,1%	-25,0%	-22,6%	-6,8%	+18,8%	+5,4%
2001	2004	ND	-11,1%	-6,1%	-50,0%	+15,4%	-9,8%	-15,0%	-3,4%	-11,1%	+8,6%	+200,0%	+12,8%	-26,8%	-26,3%	-11,5%
2001	2004	PAF	-9,5%	+0,2%	-40,3%	-22,9%	+0,5%	-9,1%	-24,1%	+8,3%	-0,7%	0,0%	-25,5%	-14,5%	-5,6%	-23,7%
2001	2004	R 10	-11,2%	-5,2%	-41,9%	+2,4%	-5,8%	-11,4%	-10,2%	-4,5%	-7,1%	-16,7%	-7,5%	-15,8%	-10,3%	-11,9%
2001	2004	Obb	-11,7%	-5,2%	-39,4%	-13,0%	-6,7%	-11,9%	-15,5%	-4,7%	-8,8%	+1,4%	-11,2%	-16,3%	-15,1%	-18,9%
2001	2004	Bay	-11,9%	-7,7%	-32,1%	-4,5%	-10,2%	-21,4%	-19,9%	-7,5%	-8,5%	-10,5%	-12,7%	-16,1%	-23,8%	-24,4%

Entwicklung der Straßenverkehrsunfälle in Prozent



Erläuterungen:

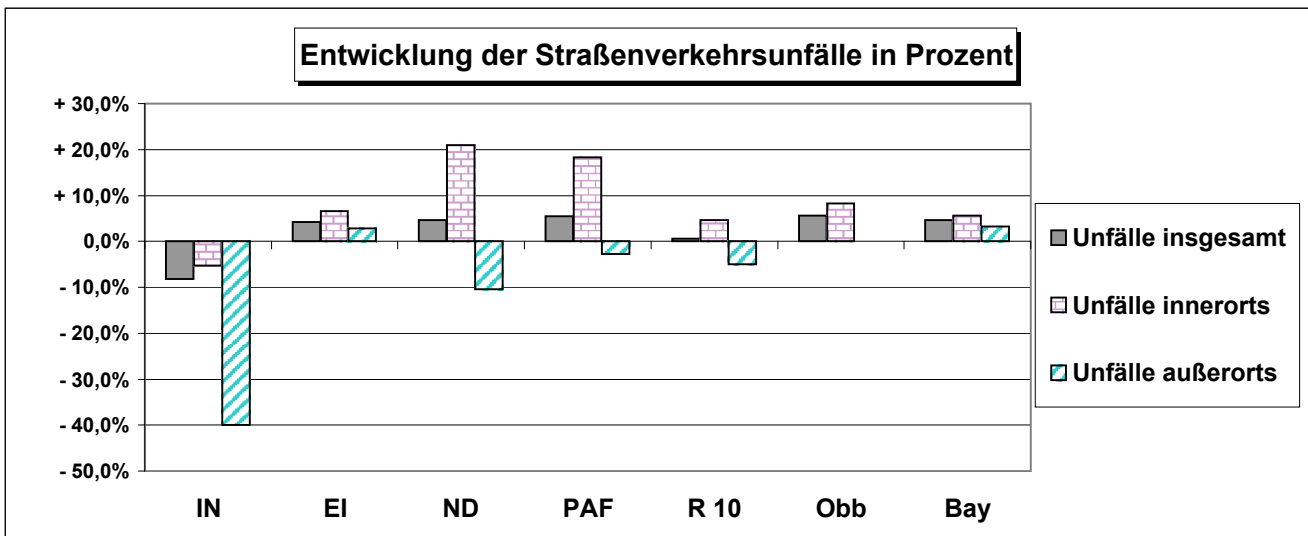
Alle mit Verkehrsunfallanzeigen gemeldeten Unfälle, bei denen infolge des Fahrverkehrs auf öffentlichen Wegen und Plätzen Personen getötet oder verletzt wurden oder Sachschaden entstanden ist. Zu den Unfällen mit Sachschaden zählen die schwerwiegenden Unfälle mit Sachschaden im engeren Sinne, bei denen ein Straftatbestand oder eine Ordnungswidrigkeit (Bußgeld) vorlag und gleichzeitig mindestens ein Kfz aufgrund eines Unfallschadens von der Unfallstelle abgeschleppt werden mußte, sowie sonstige Sachschadensunfälle unter Alkoholeinwirkung (mindestens ein Unfallbeteiligter stand unter Alkoholeinwirkung und alle Kfz (falls beteiligt), waren noch fahrbereit).

Straßenverkehrsunfälle in der Region 10 Ingolstadt (1-Jahres-Vergleich)																
Quelle: Bayerisches Landesamt für Statistik und Datenverarbeitung; München Stadt Ingolstadt; Stadtentwicklung und Statistik																
Quartal	Jahr	Ort	Unfälle insgesamt	Unfälle mit Personenschaden	Unfälle mit schw. Sachschaden	sonstige Alkoholfälle	Verunglückte Personen	davon Getötete	dav. Schwerverletzte	davon Leichtverletzte	Unfälle innerorts	dabei Getötete	dabei Schwerverletzte	Unfälle außerorts	dabei Getötete	dabei Schwerverletzte
			Unfälle insgesamt							davon innerorts			davon außerorts			
2. Qu.	2004	IN	231	202	17	12	265	1	39	225	211	0	31	20	1	8
3. Qu.	2004	IN	222	195	11	16	239	1	30	208	202	1	25	20	0	5
4. Qu.	2004	IN	187	163	13	11	208	0	39	169	172	0	34	15	0	5
1. Qu.	2005	IN	140	115	19	6	146	3	14	129	121	2	11	19	1	3
2. Qu.	2005	IN	212	171	33	8	207	2	26	179	200	0	25	12	2	1
2. Qu.	2004	EI	168	149	16	3	207	5	63	139	61	2	21	107	3	42
3. Qu.	2004	EI	182	161	14	7	249	6	51	192	59	0	8	123	6	43
4. Qu.	2004	EI	145	119	15	11	172	1	44	127	42	1	8	103	0	36
1. Qu.	2005	EI	104	87	12	5	129	0	20	109	31	0	4	73	0	16
2. Qu.	2005	EI	175	147	23	5	194	6	31	157	65	2	9	110	4	22
2. Qu.	2004	ND	129	111	8	10	148	5	33	110	62	1	10	67	4	23
3. Qu.	2004	ND	145	131	7	7	181	7	40	134	76	0	13	69	7	27
4. Qu.	2004	ND	90	80	6	4	115	5	14	96	52	2	9	38	3	5
1. Qu.	2005	ND	77	61	9	7	85	0	13	72	41	0	4	36	0	9
2. Qu.	2005	ND	135	117	16	2	157	1	34	122	75	0	12	60	1	22
2. Qu.	2004	PAF	182	156	24	2	220	5	35	180	71	1	9	111	4	26
3. Qu.	2004	PAF	199	174	16	9	239	6	43	190	91	1	13	108	5	30
4. Qu.	2004	PAF	177	154	14	9	237	5	46	186	64	0	6	113	5	40
1. Qu.	2005	PAF	145	116	23	6	179	2	37	140	43	0	10	102	2	27
2. Qu.	2005	PAF	192	148	36	8	210	1	38	171	84	0	10	108	1	28
2. Qu.	2004	R 10	710	618	65	27	840	16	170	654	405	4	71	305	12	99
3. Qu.	2004	R 10	748	661	48	39	908	20	164	724	428	2	59	320	18	105
4. Qu.	2004	R 10	599	516	48	35	732	11	143	578	330	3	57	269	8	86
1. Qu.	2005	R 10	466	379	63	24	539	5	84	450	236	2	29	230	3	55
2. Qu.	2005	R 10	714	583	108	23	768	10	129	629	424	2	56	290	8	73
2. Qu.	2004	OBB	6.140	5.271	639	230	6.906	92	1.222	5.592	4.074	19	570	2.066	73	652
3. Qu.	2004	OBB	6.890	6.088	491	311	8.029	104	1.374	6.551	4.533	21	640	2.357	83	734
4. Qu.	2004	OBB	5.497	4.550	620	327	6.163	78	907	5.178	3.546	20	431	1.951	58	476
1. Qu.	2005	OBB	4.324	3.311	781	232	4.669	56	684	3.929	2.524	12	274	1.800	44	410
2. Qu.	2005	OBB	6.481	5.421	855	205	6.978	65	1.101	5.812	4.413	11	579	2.068	54	522
2. Qu.	2004	BAY	17.399	14.675	2.078	646	19.568	297	3.738	15.533	10.560	56	1.629	6.839	241	2.109
3. Qu.	2004	BAY	19.100	16.730	1.548	822	22.444	318	4.233	17.893	11.262	60	1.756	7.838	258	2.477
4. Qu.	2004	BAY	16.200	13.405	1.937	858	18.542	272	3.030	15.240	9.328	60	1.288	6.872	212	1.742
1. Qu.	2005	BAY	12.864	9.802	2.452	610	13.867	183	2.150	11.534	6.729	37	804	6.135	146	1.346
2. Qu.	2005	BAY	18.211	15.080	2.556	575	19.758	246	3.597	15.915	11.150	38	1.653	7.061	208	1.944

Straßenverkehrsunfälle in der Region 10 Ingolstadt (1-Jahres-Vergleich)																
Quelle: Bayerisches Landesamt für Statistik und Datenverarbeitung; München Stadt Ingolstadt; Stadtentwicklung und Statistik																
Quartal	Quartal	Ort	Unfälle insgesamt	Unfälle mit Personenschaden	Unfälle mit schw. Sachschaden	sonstige Alkoholfälle	Verunglückte Personen	davon Getötete	dav. Schwerverletzte	davon Leichtverletzte	Unfälle nur innerorts	dabei Getötete	dabei Schwerverletzte	Unfälle außerorts	dabei Getötete	dabei Schwerverletzte

Entwicklung von 2004 bis 2005																
von	bis		Unfälle insgesamt								davon innerorts			davon außerorts		
2. Qu. 2004	2. Qu. 2005	IN	-19	-31	+16	-4	-58	+1	-13	-46	-11	0	-6	-8	+1	-7
2. Qu. 2004	2. Qu. 2005	EI	+7	-2	+7	+2	-13	+1	-32	+18	+4	0	-12	+3	+1	-20
2. Qu. 2004	2. Qu. 2005	ND	+6	+6	+8	-8	+9	-4	+1	+12	+13	-1	+2	-7	-3	-1
2. Qu. 2004	2. Qu. 2005	PAF	+10	-8	+12	+6	-10	-4	+3	-9	+13	-1	+1	-3	-3	+2
2. Qu. 2004	2. Qu. 2005	R 10	+4	-35	+43	-4	-72	-6	-41	-25	+19	-2	-15	-15	-4	-26
2. Qu. 2004	2. Qu. 2005	Obb	+341	+150	+216	-25	+72	-27	-121	+220	+339	-8	+9	+2	-19	-130
2. Qu. 2004	2. Qu. 2005	Bay	+812	+405	+478	-71	+190	-51	-141	+382	+590	-18	+24	+222	-33	-165

Entwicklung von 2004 bis 2005 in Prozent																
von	bis															
2. Qu. 2004	2. Qu. 2005	IN	-8,2%	-15,3%	+94,1%	-33,3%	-21,9%	+100,0%	-33,3%	-20,4%	-5,2%	.	-19,4%	-40,0%	.	-87,5%
2. Qu. 2004	2. Qu. 2005	EI	+4,2%	-1,3%	+43,8%	+66,7%	-6,3%	+20,0%	-50,8%	+12,9%	+6,6%	.	-57,1%	+2,8%	.	-47,6%
2. Qu. 2004	2. Qu. 2005	ND	+4,7%	+5,4%	+100,0%	-80,0%	+6,1%	0,0%	+3,0%	+10,9%	+21,0%	.	+20,0%	-10,4%	.	-4,3%
2. Qu. 2004	2. Qu. 2005	PAF	+5,5%	-5,1%	+50,0%	+300,0%	-4,5%	-80,0%	+8,6%	-5,0%	+18,3%	.	+11,1%	-2,7%	.	+7,7%
2. Qu. 2004	2. Qu. 2005	R 10	+0,6%	-5,7%	+66,2%	-14,8%	-8,6%	-37,5%	-24,1%	-3,8%	+4,7%	.	-21,1%	-4,9%	.	-26,3%
2. Qu. 2004	2. Qu. 2005	Obb	+5,6%	+2,8%	+33,8%	-10,9%	+1,0%	-29,3%	-9,9%	+3,9%	+8,3%	-42,1%	+1,6%	+0,1%	-26,0%	-19,9%
2. Qu. 2004	2. Qu. 2005	Bay	+4,7%	+2,8%	+23,0%	-11,0%	+1,0%	-17,2%	-3,8%	+2,5%	+5,6%	-32,1%	+1,5%	+3,2%	-13,7%	-7,8%



Bevölkerungsentwicklung in den Gemeinden der Region 10 Ingolstadt (5-Jahres-Vergleich)

Quelle: Bayerisches Landesamt für Statistik und Datenverarbeitung; München

Stand jeweils 30.06.

Stadt Ingolstadt; Stadtentwicklung und Statistik

Gemeinde	2001	2002	2003	2004	2005	Entwick- lung 2001/2005	Entwicklung 2001/2005 prozentual	Gemeinde	2001	2002	2003	2004	2005	Entwick- lung 2001/2005	Entwick- lung 2001/2005
Stadt Ingolstadt	116.453	117.909	119.054	119.980	120.575	4.122	+3,5%	Ldkr. Neuburg-SOB	89.648	90.494	90.942	91.224	91.168	1.520	+1,7%
								Aresing	2.772	2.753	2.743	2.728	2.707	-65	-2,3%
Ldkr. Eichstätt	120.337	121.668	122.844	122.968	123.260	2.923	+2,4%	Berg im Gau	1.163	1.176	1.180	1.190	1.191	28	+2,4%
Adelschlag	2.623	2.666	2.683	2.694	2.730	107	+4,1%	Bergheim	1.762	1.790	1.801	1.818	1.820	58	+3,3%
Altmannstein	6.964	7.055	7.084	7.022	6.959	-5	-0,1%	Brunnen	1.570	1.565	1.574	1.582	1.600	30	+1,9%
Beilngries, St	8.614	8.640	8.703	8.721	8.728	114	+1,3%	Burgheim, M	4.666	4.662	4.649	4.667	4.657	-9	-0,2%
Böhmfeld	1.601	1.578	1.613	1.624	1.652	51	+3,2%	Ehekirchen	3.680	3.745	3.730	3.787	3.752	72	+2,0%
Buxheim	3.428	3.468	3.504	3.458	3.453	25	+0,7%	Gachenbach	2.222	2.259	2.309	2.305	2.330	108	+4,9%
Denkendorf	4.484	4.572	4.615	4.509	4.514	30	+0,7%	Karlshuld	4.862	4.860	4.901	4.963	4.965	103	+2,1%
Dollnstein, M	2.969	2.943	2.933	2.942	2.926	-43	-1,4%	Karlskron	4.530	4.595	4.661	4.653	4.665	135	+3,0%
Egweil	1.069	1.090	1.096	1.092	1.073	4	+0,4%	Königsmoos	3.964	4.037	4.061	4.151	4.184	220	+5,5%
Eichstätt, GKSt	13.065	13.071	13.110	13.106	12.964	-101	-0,8%	Langenmosen	1.444	1.448	1.444	1.478	1.481	37	+2,6%
Eitensheim	2.377	2.441	2.480	2.502	2.617	240	+10,1%	Neuburg a.d.Donau	28.048	28.468	28.541	28.352	28.162	114	+0,4%
Gaimersheim, M	10.167	10.456	10.677	10.814	10.901	734	+7,2%	Oberhausen	2.403	2.479	2.519	2.569	2.592	189	+7,9%
Großmehring	6.171	6.169	6.152	6.212	6.369	198	+3,2%	Rennertshofen, M	4.956	4.950	4.973	4.958	4.937	-19	-0,4%
Hepberg	2.367	2.468	2.423	2.453	2.449	82	+3,5%	Rohrenfels	1.394	1.424	1.453	1.476	1.509	115	+8,2%
Hitzhofen	2.576	2.603	2.650	2.736	2.745	169	+6,6%	Schrobenhausen	16.046	16.067	16.113	16.219	16.210	164	+1,0%
Kinding, M	2.687	2.614	2.833	2.633	2.495	-192	-7,1%	Waidhofen	2.026	2.059	2.119	2.129	2.172	146	+7,2%
Kipfenberg, M	5.743	5.800	5.860	5.808	5.757	14	+0,2%	Weichering	2.140	2.157	2.171	2.199	2.234	94	+4,4%
Kösching, M	7.479	7.796	7.936	8.064	8.256	777	+10,4%								
Linting	4.760	4.754	4.815	4.808	4.772	12	+0,3%	Ldkr. Pfaffenhofen	112.304	113.485	114.311	114.821	115.561	3.257	+2,9%
Mindelstetten	1.652	1.639	1.649	1.658	1.665	13	+0,8%	Baar-Ebenhausen	4.747	4.752	4.786	4.831	4.789	42	+0,9%
Mörnsheim, M	1.767	1.780	1.746	1.707	1.669	-98	-5,5%	Ernsgraden	1.324	1.328	1.391	1.397	1.436	112	+8,5%
Nassenfels, M	1.721	1.763	1.790	1.811	1.837	116	+6,7%	Geisenfeld, St	9.376	9.549	9.637	9.703	9.681	305	+3,3%
Oberdolling	1.231	1.236	1.219	1.234	1.229	-2	-0,2%	Gerolsbach	3.198	3.234	3.243	3.284	3.308	110	+3,4%
Pförring, M	3.422	3.433	3.445	3.477	3.494	72	+2,1%	Hettenshausen	1.902	1.919	1.928	1.956	2.002	100	+5,3%
Pollenfeld	2.791	2.810	2.834	2.816	2.808	17	+0,6%	Hohenwart, M	4.178	4.219	4.236	4.246	4.274	96	+2,3%
Schernfeld	3.013	3.036	3.092	3.063	3.118	105	+3,5%	Ilmmünster	2.093	2.121	2.163	2.179	2.180	87	+4,2%
Stammham	3.235	3.315	3.397	3.432	3.525	290	+9,0%	Jetzendorf	2.913	2.929	2.935	2.921	2.906	-7	-0,2%
Titting, M	2.715	2.736	2.748	2.751	2.725	10	+0,4%	Manching, M	11.133	11.223	11.245	11.187	11.231	98	+0,9%
Walting	2.394	2.423	2.402	2.364	2.373	-21	-0,9%	Münchsmünster	2.881	2.878	2.870	2.887	2.898	17	+0,6%
Wellheim, M	2.754	2.755	2.793	2.781	2.754	0	0,0%	Pfaffenhofen/Ilm, St	22.482	22.748	22.965	23.148	23.494	1.012	+4,5%
Wettstetten	4.498	4.558	4.562	4.676	4.703	205	+4,6%	Pömbach	1.874	1.929	1.945	1.972	1.960	86	+4,6%
Gemeindefr. Gebiete								Reichertshausen	4.900	4.945	4.942	4.959	4.977	77	+1,6%
								Reichertshofen, M	7.346	7.337	7.320	7.324	7.400	54	+0,7%
Stadt Ingolstadt	116.453	117.909	119.054	119.980	120.575	4.435	+3,5%	Rohrbach	5.222	5.307	5.391	5.467	5.510	288	+5,5%
Ldkr. Eichstätt	120.337	121.668	122.844	122.968	123.260	2.923	+2,4%	Scheyern	4.484	4.486	4.513	4.473	4.500	16	+0,4%
Ldkr. Neuburg-SOB	89.648	90.494	90.942	91.224	91.168	1.520	+1,7%	Schweitenkirchen	4.814	4.898	4.920	4.947	4.931	117	+2,4%
Ldkr. Pfaffenhofen	112.304	113.485	114.311	114.821	115.561	3.257	+2,9%	Vohburg a. d. Donau	6.901	6.994	7.064	7.039	7.134	233	+3,4%
Region 10 IN	438.742	443.556	447.151	448.993	450.564	12.135	+2,7%	Wolnzach, M	10.536	10.689	10.817	10.901	10.950	414	+3,9%

Bevölkerungsentwicklung in den Gemeinden der Region 10 Ing. (1 - J.-Vergleich)

Quelle: Bayerisches Landesamt für Statistik und Datenverarbeitung; München

Stadt Ingolstadt; Stadtentwicklung und Statistik

Gemeinde	30.06.04	30.06.05	Entwicklung 2004/2005 absolut	Entwicklung 2004/2005 prozentual	Gemeinde	30.06.04	30.06.05	Entwicklung 2004/2005 absolut	Entwicklung 2004/2005 prozentual
Stadt Ingolstadt	119.980	120.575	595	+0,5%	Ldkr. Neuburg-Schro	91.224	91.168	-56	-0,1%
					Aresing	2.728	2.707	-21	-0,8%
Ldkr. Eichstätt	122.968	123.260	292	+0,2%	Berg im Gau	1.190	1.191	1	+0,1%
Adelschlag	2.694	2.730	36	+1,3%	Bergheim	1.818	1.820	2	+0,1%
Altmannstein	7.022	6.959	-63	-0,9%	Brunnen	1.582	1.600	18	+1,1%
Beilngries, St	8.721	8.728	7	+0,1%	Burgheim, M	4.667	4.657	-10	-0,2%
Böhmfeld	1.624	1.652	28	+1,7%	Ehekirchen	3.787	3.752	-35	-0,9%
Buxheim	3.458	3.453	-5	-0,1%	Gachenbach	2.305	2.330	25	+1,1%
Denkendorf	4.509	4.514	5	+0,1%	Karlshuld	4.963	4.965	2	+0,0%
Dollnstein, M	2.942	2.926	-16	-0,5%	Karlskron	4.653	4.665	12	+0,3%
Egweil	1.092	1.073	-19	-1,7%	Königsmoos	4.151	4.184	33	+0,8%
Eichstätt, GKSt	13.106	12.964	-142	-1,1%	Langenmosen	1.478	1.481	3	+0,2%
Eitensheim	2.502	2.617	115	+4,6%	Neuburg a.d.Donau	28.352	28.162	-190	-0,7%
Gaimersheim, M	10.814	10.901	87	+0,8%	Oberhausen	2.569	2.592	23	+0,9%
Großmehring	6.212	6.369	157	+2,5%	Rennertshofen, M	4.958	4.937	-21	-0,4%
Hepberg	2.453	2.449	-4	-0,2%	Rohrenfels	1.476	1.509	33	+2,2%
Hitzhofen	2.736	2.745	9	+0,3%	Schrobenhausen	16.219	16.210	-9	-0,1%
Kinding, M	2.633	2.495	-138	-5,2%	Waidhofen	2.129	2.172	43	+2,0%
Kipfenberg, M	5.808	5.757	-51	-0,9%	Weichering	2.199	2.234	35	+1,6%
Kösching, M	8.064	8.256	192	+2,4%					
Lenting	4.808	4.772	-36	-0,7%	Ldkr. Pfaffenhofen	114.821	115.561	740	+0,6%
Mindelstetten	1.658	1.665	7	+0,4%	Baar-Ebenhausen	4.831	4.789	-42	-0,9%
Mörnsheim, M	1.707	1.669	-38	-2,2%	Ernsgraden	1.397	1.436	39	+2,8%
Nassenfels, M	1.811	1.837	26	+1,4%	Geisenfeld, St	9.703	9.681	-22	-0,2%
Oberdolling	1.234	1.229	-5	-0,4%	Gerolsbach	3.284	3.308	24	+0,7%
Pförring, M	3.477	3.494	17	+0,5%	Hettenshausen	1.956	2.002	46	+2,4%
Pollenfeld	2.816	2.808	-8	-0,3%	Hohenwart, M	4.246	4.274	28	+0,7%
Schernfeld	3.063	3.118	55	+1,8%	Ilmmünster	2.179	2.180	1	+0,0%
Stammham	3.432	3.525	93	+2,7%	Jetzendorf	2.921	2.906	-15	-0,5%
Titting, M	2.751	2.725	-26	-0,9%	Manching, M	11.187	11.231	44	+0,4%
Walting	2.364	2.373	9	+0,4%	Münchsmünster	2.887	2.898	11	+0,4%
Wellheim, M	2.781	2.754	-27	-1,0%	Pfaffenhofen/Ilm, St	23.148	23.494	346	+1,5%
Wettstetten	4.676	4.703	27	+0,6%	Pömbach	1.972	1.960	-12	-0,6%
Gemeindefr. Gebiete					Reichertshausen	4.959	4.977	18	+0,4%
					Reichertshofen, M	7.324	7.400	76	+1,0%
Stadt Ingolstadt	119.980	120.575	595	+0,5%	Rohrbach	5.467	5.510	43	+0,8%
Ldkr. Eichstätt	122.968	123.260	292	+0,2%	Scheyern	4.473	4.500	27	+0,6%
Ldkr. Neuburg-Schro	91.224	91.168	-56	-0,1%	Schweitenkirchen	4.947	4.931	-16	-0,3%
Ldkr. Pfaffenhofen	114.821	115.561	740	+0,6%	Vohburg a. d. Donau	7.039	7.134	95	+1,3%
Region 10 IN	448.993	450.564	1.571	+0,3%	Wolnzach, M	10.901	10.950	49	+0,4%