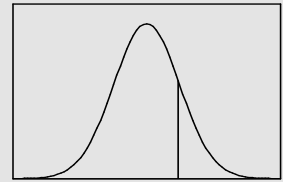


Stadtentwicklung

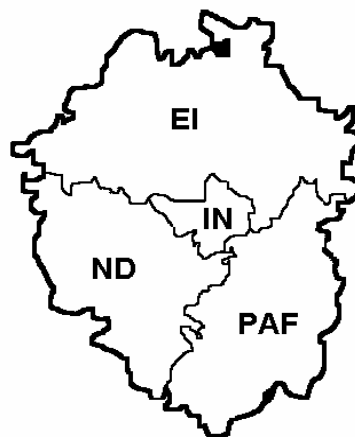
Statistik

Stadtforschung



## Statistischer Vierteljahresbericht der Region 10 Ingolstadt

4. Quartal 2005



Stadt Ingolstadt  
Stadtentwicklung und Statistik  
Technisches Rathaus  
85049 Ingolstadt  
Tel.: 0841-305-1056, -1057, -1058  
Fax: 0841- 305-1059  
E-Mail: [statistik@ingolstadt.de](mailto:statistik@ingolstadt.de)

In Zusammenarbeit mit:  
Landkreis Eichstätt  
Landkreis Neuburg-Schrobenhausen  
Landkreis Pfaffenhofen

Juni 2006

## **Impressum**

<i>Herausgeber</i>	<i>Arbeitsgruppe Statistik der Region 10 Ingolstadt Juni 06</i>
<i>Bearbeitung</i>	<i>Stadt Ingolstadt Stadtentwicklung und Statistik Technisches Rathaus Spitalstr. 3 85024 Ingolstadt Tel. (0841) 305 1056 bis 1058 Fax (0841) 305 1059 E-Mail: statistik@ingolstadt.de</i>

**Nachdruck nur auszugsweise und mit Quellenangabe gestattet !**

### **Arbeitsgruppe Statistik der Region 10 Ingolstadt:**

	<b>Stadt Ingolstadt</b>	<b>Landratsamt Eichstätt</b>	<b>Landratsamt Neuburg-Schrobenh.</b>	<b>Landratsamt Pfaffenhofen/Ilm</b>
<b>Dienststelle</b>	Stadt Ingolstadt	Landratsamt Eichstätt	Landratsamt Neuburg-Schr.	Landratsamt Pfaffenhofen
<b>Abteilung</b>	Stadtentwicklung u. Statistik			
<b>Straße</b>	Spitalstr. 3	Residenzplatz 1	Platz der deutschen Einheit 1	Postfach 1451
<b>Ort</b>	85024 Ingolstadt	85072 Eichstätt	86633 Neuburg/Donau	85264 Pfaffenhofen
<b>Telefon</b>	(0841) 305-1056	(08421) 70-259	(08431) 57-424	(08441) 27-440
<b>Fax</b>	(0841) 305-1059	(08421) 70-222	(08431) 57-433	(08441) 27-255
<b>E-mail</b>	helmut.schels@ingolstadt.de	georg.stark@landkreis.eichst aett.de	ira.weigert@neusob.de	karl.huber@landratsamt- PAF.de
<b>Ansprechpartner</b>	Herr Schels	Herr Stark	Herr Weigert	Herr Huber

# Region 10 Ingolstadt

## O Stadt Ingolstadt

Stadtbezirke
1 - Mitte
2 - Nordwest
3 - Nordost
4 - Südost
5 - Südwest
6 - West
7 - Etting
8 - Oberhaunstadt
9 - Mailing
10 - Süd
11 - Friedr.h.-Hollerst.

## Ldkr. Eichstätt

Gemeinden
Adelschlag
<b>K</b> Altmannstein
<b>M</b> Beilngries, St
Böhmfeld
Buxheim
<b>K</b> Denkendorf
<b>K</b> Dollnstein, M
Egweil
<b>M</b> Eichstätt, GKSt
Eitensheim
<b>U</b> Gaimersheim, M
<b>K</b> Großmehring
Hepberg
Hitzhofen
Kinding, M
<b>K</b> Kipfenberg, M
<b>K</b> Kösching, M
<b>K</b> Lenting
Mindelstetten
Mörnsheim, M
<b>K</b> Nassenfels, M
Oberdolling
<b>K</b> Pöfrring, M
Pollenfeld
Schernfeld
Stammham
<b>K</b> Titting, M
Walting
Wellheim, M
Wettstetten
Gemeindefr. Gebiete

## Ldkr. Neuburg-Schr.

Gemeinden
Aresing
Berg im Gau
Bergheim
Brunnen
<b>K</b> Burgheim, M
<b>K</b> Ehekirchen
Gachenbach
<b>K</b> Karlshuld
Karlskron
Königsmoos
Langenmosen
<b>M</b> Neuburg a.d.Donau
Oberhausen
<b>K</b> Rennertshofen, M
Rohrenfels
<b>M</b> Schrobenhausen
Waidhofen
Weichering

## Ldkr. Pfaffenhofen

Gemeinden
Baar-Ebenhausen
Ernsgaden
<b>U</b> Geisenfeld, St
Gerolsbach
Hettenshausen
<b>K</b> Hohenwart, M
Ilmmünster
Jetzendorf
<b>U</b> Manching, M
<b>K</b> Münchsmünster
<b>M</b> Pfaffenhofen/Ilm, St
Pöornbach
<b>K</b> Reichertshausen
<b>K</b> Reichertshofen, M
<b>K</b> Rohrbach
<b>K</b> Scheyern
<b>K</b> Schweitenkirchen
<b>K</b> Vohburg a. d. Donau
<b>U</b> Wolnzach, M

GKSt St M	Große Kreisstadt Stadt Markt
-----------------	------------------------------------

<b>Zentrale Orte</b>	
Einstufung nach dem Landesentwicklungsplan 2003 (Kleinzentren nach Regionalplan Ingolstadt 1989, aktualisiert zum 15.06.1998 lt. Protokoll des Planungsverbandes Region Ingolstadt)	
<b>O</b> <b>M</b> <i>M</i> <b>U</b> <b>K</b>	Oberzentrum Mittelzentrum mögl. Mittelzentrum Unterzentrum Kleinzentrum

# Statistischer Vierteljahresbericht der Region 10 Ingolstadt 4. Quartal 2005

## Inhaltsverzeichnis

	Seite
Bevölkerungsstand in der Region 10 Ingolstadt	2
Sozialversicherungspflichtig Beschäftigte in der Region 10 Ingolstadt (5-Jahres-Vergleich)	4
Sozialversicherungspflichtig Beschäftigte in der Region 10 Ingolstadt (1-Jahres-Vergleich)	6
Sozialversicherungspflichtig Beschäftigte nach Wirtschaftsgruppen (5-Jahres-Vergleich)	8
Sozialversicherungspflichtig Beschäftigte nach Wirtschaftsgruppen (1-Jahres-Vergleich)	10
Arbeitslose und Arbeitslosigkeit im regionalen und überregionalen Vergleich	12
Arbeitslose und Arbeitslosigkeit nach Kreisen	14
Das Verarbeitende Gewerbe in der Region 10 Ingolstadt (5-Jahres-Vergleich)	16
Das Verarbeitende Gewerbe in der Region 10 Ingolstadt (1-Jahres-Vergleich)	18
Das Baugewerbe in der Region 10 Ingolstadt (5-Jahres-Vergleich)	20
Das Baugewerbe in der Region 10 Ingolstadt (1-Jahres-Vergleich)	22
Baugenehmigungen in der Region 10 Ingolstadt (5-Jahres-Vergleich)	24
Baugenehmigungen in der Region 10 Ingolstadt (1-Jahres-Vergleich)	26
Fremdenverkehr in der Region 10 Ingolstadt (5-Jahres-Vergleich)	28
Fremdenverkehr in der Region 10 Ingolstadt (1-Jahres-Vergleich)	30
Straßenverkehrsunfälle in der Region 10 Ingolstadt (5-Jahres-Vergleich)	32
Straßenverkehrsunfälle in der Region 10 Ingolstadt (1-Jahres-Vergleich)	34
Sozialversicherungspflichtig Beschäftigte in den Gemeinden der Region 10	36

### Amtlicher Bevölkerungsstand in der Region 10 Ingolstadt

Quelle: Bay. Landesamt für Statistik und Datenverarbeitung

Stadt Ingolstadt; Stadtentwicklung und Statistik

Datum	Jahr	Stadt Ingolstadt	Ldkr. Eichstätt	Ldkr. Neuburg-Schrobenhausen	Ldkr. Pfaffenhofen a.d. Ilm	Region 10 Ingolstadt	Oberbayern	Bayern
30.09.	2001	117.086	120.637	90.010	112.737	<b>440.470</b>	4.128.449	12.310.314
31.12.	2001	117.311	121.031	90.224	113.111	<b>441.677</b>	4.138.402	12.329.714
31.03.	2002	117.579	121.178	90.371	113.286	<b>442.414</b>	4.144.378	12.338.745
30.06.	2002	117.909	121.668	90.494	113.485	<b>443.556</b>	4.153.213	12.355.718
30.09.	2002	118.292	122.095	90.733	113.819	<b>444.939</b>	4.164.367	12.376.576
31.12.	2002	118.416	122.466	90.810	113.881	<b>445.573</b>	4.169.657	12.387.351
31.03.	2003	118.680	122.625	90.877	113.985	<b>446.167</b>	4.173.325	12.389.124
30.06.	2003	119.054	122.844	90.942	114.311	<b>447.151</b>	4.173.465	12.397.377
30.09.	2003	119.348	123.021	91.134	114.675	<b>448.178</b>	4.171.630	12.404.010
31.12.	2003	119.528	122.972	91.084	114.489	<b>448.073</b>	4.195.673	12.423.386
31.03.	2004	119.749	122.893	91.161	114.694	<b>448.497</b>	4.193.964	12.419.584
30.06.	2004	119.980	122.968	91.224	114.821	<b>448.993</b>	4.197.982	12.427.098
30.09.	2004	119.974	123.034	91.213	115.249	<b>449.470</b>	4.207.153	12.439.431
31.12.	2004	120.157	123.181	91.254	115.382	<b>449.974</b>	4.211.118	12.443.893
31.03.	2005	120.428	123.120	91.223	115.395	<b>450.166</b>	4.216.095	12.443.127
30.06.	2005	120.575	123.260	91.168	115.561	<b>450.564</b>	4.223.678	12.456.958
30.09.	2005	121.018	123.295	91.240	115.826	<b>451.379</b>	4.232.962	12.464.997

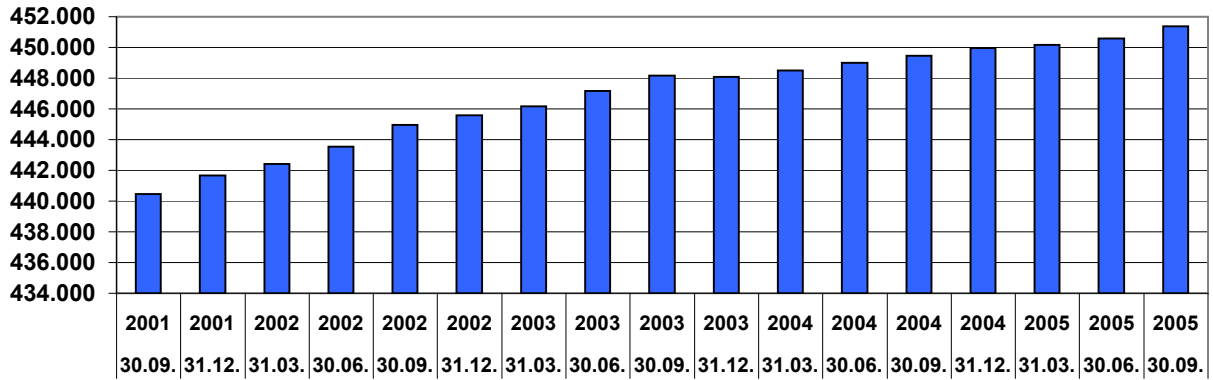
Jahresübersicht								
30.09.	2001	117.086	120.637	90.010	112.737	<b>440.470</b>	4.128.449	12.310.314
30.09.	2002	118.292	122.095	90.733	113.819	<b>444.939</b>	4.164.367	12.376.576
30.09.	2003	119.348	123.021	91.134	114.675	<b>448.178</b>	4.171.630	12.404.010
30.09.	2004	119.974	123.034	91.213	115.249	<b>449.470</b>	4.207.153	12.439.431
30.09.	2005	121.018	123.295	91.240	115.826	<b>451.379</b>	4.232.962	12.464.997

Entwicklung von 30.09.2001 bis 30.09.2005								
von	bis							
30.09.2001	30.09.2002	+1.206	+1.458	+723	+1.082	<b>+4.469</b>	+35.918	+66.262
30.09.2002	30.09.2003	+1.056	+926	+401	+856	<b>+3.239</b>	+7.263	+27.434
30.09.2003	30.09.2004	+626	+13	+79	+574	<b>+1.292</b>	+35.523	+35.421
30.09.2004	30.09.2005	+1.044	+261	+27	+577	<b>+1.909</b>	+25.809	+25.566
30.09.2001	30.09.2005	+3.932	+2.658	+1.230	+3.089	<b>+10.909</b>	+104.513	+154.683

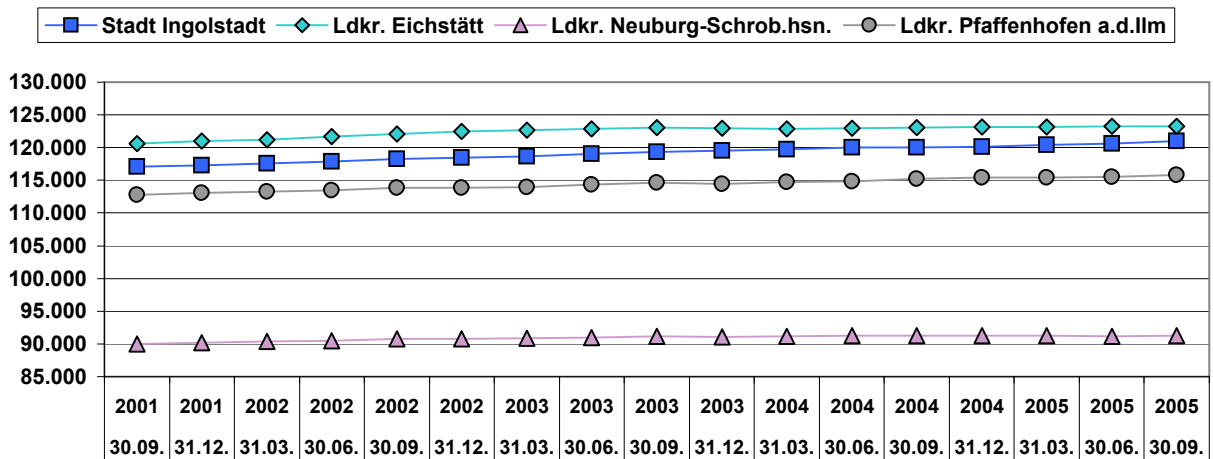
Entwicklung von 30.09.2001 bis 30.09.2005 in Prozent								
von	bis							
30.09.2001	30.09.2002	+1,0%	+1,2%	+0,8%	+1,0%	+1,0%	+0,9%	+0,5%
30.09.2002	30.09.2003	+0,9%	+0,8%	+0,4%	+0,8%	+0,7%	+0,2%	+0,2%
30.09.2003	30.09.2004	+0,5%	+0,0%	+0,1%	+0,5%	+0,3%	+0,9%	+0,3%
30.09.2004	30.09.2005	+0,9%	+0,2%	+0,0%	+0,5%	+0,4%	+0,6%	+0,2%
30.09.2001	30.09.2005	+3,4%	+2,2%	+1,4%	+2,7%	+2,5%	+2,5%	+1,3%

Zur Bevölkerung einer Gemeinde werden alle Personen gezählt, die in dieser Gemeinde die alleinige Wohnung oder die Hauptwohnung nach § 12 des Melderechtsrahmengesetzes (MRRG) haben. Hauptwohnung eines Einwohners mit mehreren Wohnungen im Inland ist die vorwiegend benutzte Wohnung des Einwohners. Hauptwohnung eines verheirateten Einwohners, der nicht dauernd getrennt von seiner Familie lebt, ist die vorwiegend benutzte Wohnung der Familie. Hauptwohnung eines minderjährigen Einwohners ist die vorwiegend benutzte Wohnung des Personensorgeberechtigten. Hauptwohnung eines Behinderten, der in einer Behinderteneinrichtung untergebracht ist, bleibt auf Antrag des Behinderten bis zur Vollendung des 27. Lebensjahres die vorwiegend benutzte Wohnung des Personensorgeberechtigten. In Zweifelsfällen ist die vorwiegend benutzte Wohnung dort, wo der Schwerpunkt der Lebensbeziehungen des Einwohners liegt.

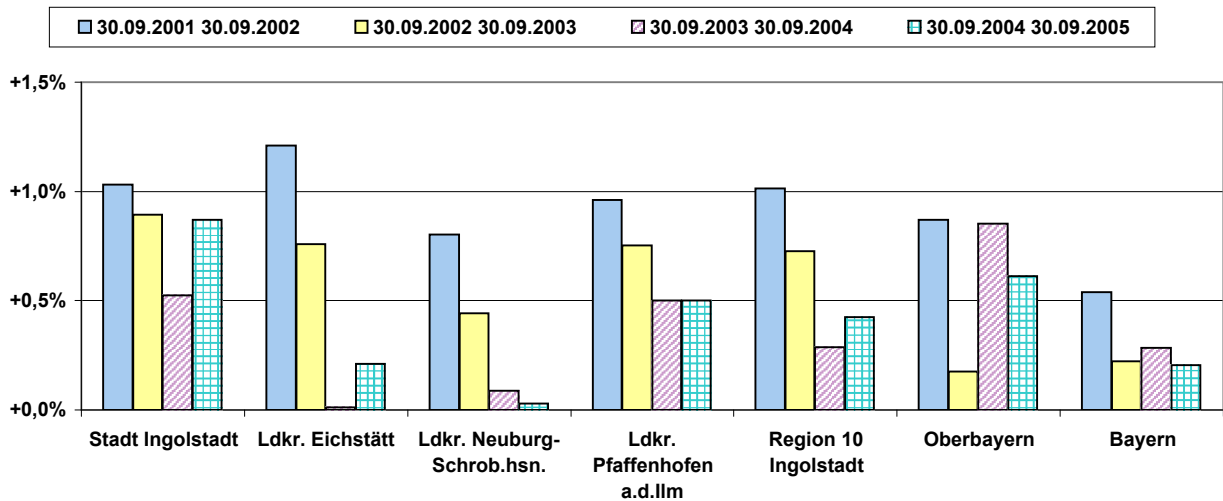
### Bevölkerungsstand in der Region 10 Ingolstadt



### Bevölkerungsstand in der Region 10 Ingolstadt



### Bevölkerungswachstum in Prozent



### Sozialversicherungspflichtig Beschäftigte in der Region 10 Ingolstadt (5-Jahres-Vergleich)

Quelle: Bayerisches Landesamt für Statistik und Datenverarbeitung; München

**Absolute Zahlen**

Stadt Ingolstadt; Stadtentwicklung und Statistik

Datum	Jahr	Ort	Beschäftigte ... am Arbeitsort										... am Wohnort		Pendlersaldo			
			gesamt	weiblich	Arbeiter		Angestellte		Ausländer		Vollzeitbeschäft.		Teilzeitbeschäft.		gesamt	weiblich	gesamt	weiblich
					gesamt	weiblich	gesamt	weiblich	gesamt	weiblich	gesamt	weiblich	gesamt	weiblich				
<b>Stadt Ingolstadt</b>																		
30.06.	2001	IN	74.844	25.798	40.788	8.034	34.056	17.764	6.005	1.652	.	.	.	.	43.260	17.971	+31.584	+7.827
30.06.	2002	IN	73.892	25.831	38.973	7.577	34.919	18.254	5.584	1.620	.	.	.	.	43.511	18.193	+30.381	+7.638
30.06.	2003	IN	73.420	25.532	38.265	7.383	35.155	18.149	5.398	1.554	61.046	17.626	12.369	7.903	43.088	17.811	+30.332	+7.721
30.06.	2004	IN	72.907	25.227	37.447	7.097	35.460	18.130	5.234	1.507	64.242	17.534	8.661	7.691	42.717	17.551	+30.190	+7.676
30.06.	2005	IN	73.280	25.687	.	.	.	.	5.039	1.513	64.249	17.652	9.024	8.033	42.202	17.453	+31.078	+8.234
<b>Landkreis Eichstätt</b>																		
30.06.	2001	EI	25.892	12.009	13.431	3.726	12.461	8.283	1.521	536	.	.	.	.	42.875	17.002	-16.983	-4.993
30.06.	2002	EI	26.203	12.263	13.319	3.688	12.884	8.575	1.591	557	.	.	.	.	43.485	17.323	-17.282	-5.060
30.06.	2003	EI	26.544	12.359	13.298	3.600	13.246	8.759	1.552	508	22.044	8.195	4.494	4.164	43.537	17.315	-16.993	-4.956
30.06.	2004	EI	26.627	12.344	13.057	3.432	13.570	8.912	1.466	498	22.040	8.126	4.583	4.217	43.638	17.240	-17.011	-4.896
30.06.	2005	EI	26.277	12.058	.	.	.	.	1.445	508	21.769	7.902	4.503	4.155	44.016	17.510	-17.739	-5.452
<b>Landkreis Neuburg-Schrobenhausen</b>																		
30.06.	2001	ND	25.010	10.634	13.122	3.113	11.888	7.521	1.512	375	.	.	.	.	32.100	13.221	-7.090	-2.587
30.06.	2002	ND	25.195	10.697	13.122	3.081	12.073	7.616	1.531	370	.	.	.	.	32.334	13.335	-7.139	-2.638
30.06.	2003	ND	24.887	10.668	12.681	2.955	12.206	7.713	1.496	364	20.827	6.991	4.058	3.677	32.056	13.270	-7.169	-2.602
30.06.	2004	ND	24.616	10.516	12.372	2.816	12.244	7.700	1.412	365	20.519	6.826	4.095	3.689	31.846	13.057	-7.230	-2.541
30.06.	2005	ND	24.075	10.441	.	.	.	.	1.339	332	19.876	6.637	4.198	3.804	31.614	13.076	-7.539	-2.635
<b>Landkreis Pfaffenhofen a.d.Ilm</b>																		
30.06.	2001	PAF	27.075	11.079	14.395	3.388	12.680	7.691	1.544	440	.	.	.	.	39.871	16.241	-12.796	-5.162
30.06.	2002	PAF	27.630	11.505	14.520	3.482	13.110	8.023	1.566	450	.	.	.	.	40.497	16.735	-12.867	-5.230
30.06.	2003	PAF	27.759	11.381	14.497	3.363	13.262	8.018	1.475	429	23.574	7.637	4.184	3.743	40.472	16.808	-12.713	-5.427
30.06.	2004	PAF	27.360	11.208	13.974	3.156	13.386	8.052	1.338	384	23.119	7.411	4.235	3.793	40.384	16.734	-13.024	-5.526
30.06.	2005	PAF	27.164	11.276	.	.	.	.	1.312	375	22.760	7.351	4.400	3.921	40.598	16.880	-13.434	-5.604
<b>Region 10 Ingolstadt</b>																		
30.06.	2001	R 10	152.821	59.520	81.736	18.261	71.085	41.259	10.582	3.003	.	.	.	.	158.106	64.435	-5.285	-4.915
30.06.	2002	R 10	152.920	60.296	79.934	17.828	72.986	42.468	10.272	2.997	.	.	.	.	159.827	65.586	-6.907	-5.290
30.06.	2003	R 10	152.610	59.940	78.741	17.301	73.869	42.639	9.921	2.855	127.491	40.449	25.105	19.487	159.153	65.204	-6.543	-5.264
30.06.	2004	R 10	151.510	59.295	76.850	16.501	74.660	42.794	9.450	2.754	129.920	39.897	21.574	19.390	158.585	64.582	-7.075	-5.287
30.06.	2005	R 10	150.796	59.462	.	.	.	.	9.135	2.728	128.654	39.542	22.125	19.913	158.430	64.919	-7.634	-5.457
<b>Oberbayern</b>																		
30.06.	2001	OBB	1.622.563	721.829	571.876	147.974	1.050.687	573.855	197.248	76.911	.	.	.	.	1.496.949	686.237	+125.614	+35.592
30.06.	2002	OBB	1.626.952	729.437	561.872	145.907	1.065.080	583.530	194.917	77.439	.	.	.	.	1.506.895	694.831	+120.057	+34.606
30.06.	2003	OBB	1.590.470	717.283	544.043	140.908	1.046.427	576.375	184.825	74.228	1.349.465	521.197	240.467	195.826	1.477.629	683.893	+112.841	+33.390
30.06.	2004	OBB	1.575.800	710.706	533.464	136.074	1.042.336	574.632	180.660	73.263	1.333.561	512.232	240.983	197.964	1.463.258	676.837	+112.542	+33.869
30.06.	2005	OBB	1.575.083	714.198	.	.	.	.	178.433	73.040	1.326.444	511.063	247.205	202.592	1.460.706	679.918	+114.377	+34.280
<b>Bayern</b>																		
30.06.	2001	BAY	4.431.011	1.955.129	1.936.336	521.237	2.494.675	1.433.892	372.025	139.821	.	.	.	.	4.342.270	1.931.808	+88.741	+23.321
30.06.	2002	BAY	4.420.624	1.969.338	1.896.336	512.755	2.524.288	1.456.583	365.405	140.571	.	.	.	.	4.343.955	1.948.958	+76.669	+20.380
30.06.	2003	BAY	4.333.297	1.937.908	1.841.313	495.288	2.491.984	1.442.620	347.421	134.652	3.641.727	1.346.012	690.548	591.388	4.266.000	1.919.766	+67.297	+18.142
30.06.	2004	BAY	4.288.495	1.914.286	1.803.720	475.660	2.484.775	1.438.626	337.514	131.312	3.589.515	1.315.919	697.047	597.492	4.225.755	1.899.774	+62.740	+14.512
30.06.	2005	BAY	4.270.848	1.913.495	.	.	.	.	331.442	129.543	3.556.804	1.304.043	711.976	608.574	4.207.021	1.897.483	+63.827	+16.012

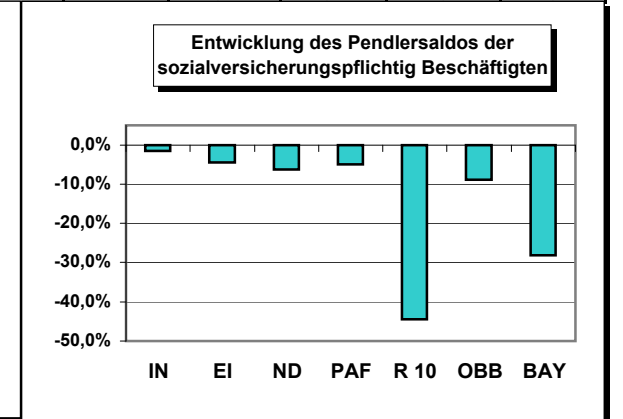
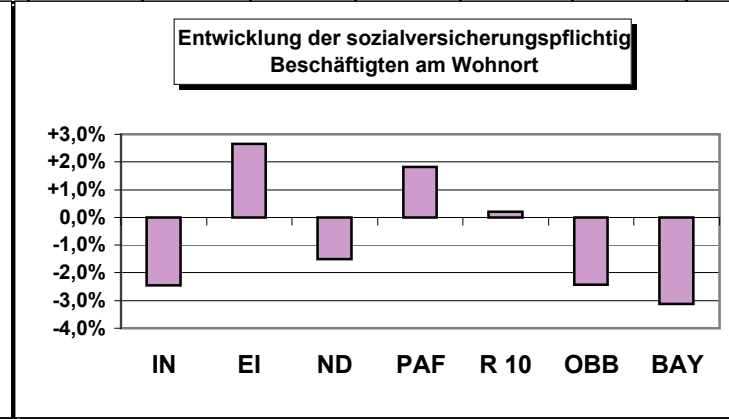
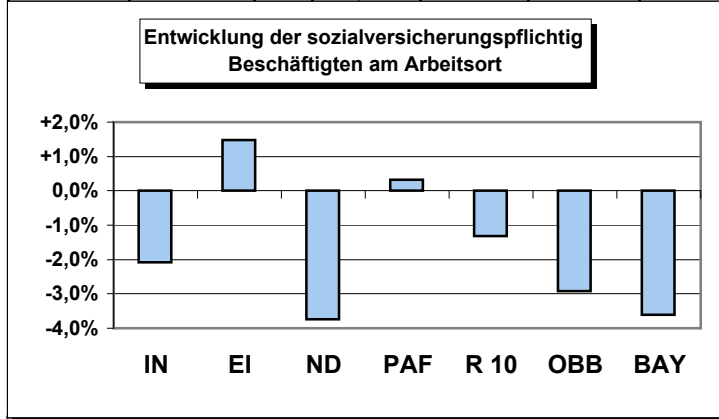
## Sozialversicherungspflichtig Beschäftigte in der Region 10 Ingolstadt (5-Jahres-Vergleich)

Quelle: Bayerisches Landesamt für Statistik und Datenverarbeitung; München

Entwicklung, Diagramme, Erläuterungen

Stadtentwicklung und Statistik

Datum von	Datum bis	Ort	Beschäftigte ... am Arbeitsort										... am Wohnort		Pendlersaldo			
			gesamt	weiblich	Arbeiter		Angestellte		Ausländer		Vollzeitbeschäft.		Teilzeitbeschäft.		gesamt	weiblich	gesamt	weiblich
					gesamt	weiblich	gesamt	weiblich	gesamt	weiblich	gesamt	weiblich	gesamt	weiblich				
<b>In absoluten Zahlen</b>																		
<b>Entwicklung von 30.06.2001 bis 30.06.2005</b>																		
30.06.2001	30.06.2005	IN	-1.564	-111					-966	-139					-1.058	-518	-506	+407
30.06.2001	30.06.2005	EI	+385	+49					-76	-28					+1.141	+508	-756	-459
30.06.2001	30.06.2005	ND	-935	-193					-173	-43					-486	-145	-449	-48
30.06.2001	30.06.2005	PAF	+89	+197					-232	-508					+727	+639	-638	-442
30.06.2001	30.06.2005	R 10	-2.025	-58					-1.447	-275					+324	+484	-2.349	-542
30.06.2001	30.06.2005	OBB	-47.480	-7.631					-18.815	-3.871					-36.243	-6.319	-11.237	-1.312
30.06.2001	30.06.2005	BAY	-160.163	-41.634					-40.583	-10.278					-135.249	-34.325	-24.914	-7.309
<b>In Prozent</b>																		
<b>Entwicklung von 30.06.2001 bis 30.06.2005</b>																		
30.06.2001	30.06.2005	IN	-2,1%	-0,4%					-16,1%	-8,4%					-2,4%	-2,9%	-1,6%	+5,2%
30.06.2001	30.06.2005	EI	+1,5%	+0,4%					-5,0%	-5,2%					+2,7%	+3,0%	-4,5%	-9,2%
30.06.2001	30.06.2005	ND	-3,7%	-1,8%					-11,4%	-11,5%					-1,5%	-1,1%	-6,3%	-1,9%
30.06.2001	30.06.2005	PAF	+0,3%	+1,8%					-15,0%	-14,8%					+1,8%	+3,9%	-5,0%	-8,6%
30.06.2001	30.06.2005	R 10	-1,3%	-0,1%					-13,7%	-9,2%					+0,2%	+0,8%	-44,4%	-11,0%
30.06.2001	30.06.2005	OBB	-2,9%	-1,1%					-9,5%	-5,0%					-2,4%	-0,9%	-8,9%	-3,7%
30.06.2001	30.06.2005	BAY	-3,6%	-2,1%					-10,9%	-7,4%					-3,1%	-1,8%	-28,1%	-31,3%



### Erläuterungen:

Sozialversicherungspflichtig beschäftigte Arbeitnehmer sind alle Arbeiter und Angestellten einschl. der zu ihrer Berufsausbildung Beschäftigten (Auszubildende u.a.), die krankenversicherungspflichtig, rentenversicherungspflichtig und/oder beitragspflichtig sind zur Bundesanstalt für Arbeit (Arbeitslosenversicherung nach dem Arbeitsförderungsgesetz AFG) oder für die von den Arbeitgebern Beitragsteile zu den gesetzlichen Rentenversicherungen zu entrichten sind.

Nicht erfasst sind grundsätzlich Selbständige, mithelfende Familienangehörige und Beamte sowie jene Arbeitnehmer, die aufgrund einer nur geringfügigen Beschäftigung keiner Versicherungspflicht unterliegen.

Wehr- oder Zivildienstleistende gelten dann als sozialversicherungspflichtig Beschäftigte, wenn sie ihre Dienste aus dem bestehenden Beschäftigungsverhältnis heraus angetreten haben und nur wegen des Wehr- oder Zivildienstes kein Entgelt erhalten.

Studenten, die einer Beschäftigung nachgehen, sind dann versicherungsfrei, wenn sie eingeschrieben sind (Immatrikulationsnachweis) und bei ihnen das Studium, nicht die Beschäftigung im Vordergrund steht.

Bei der Beschäftigtenstatistik gilt das **Arbeitsortprinzip**, d.h. die Beschäftigten werden an ihrem Arbeitsort, nicht an ihrem Wohnort gezählt.

Die Ergebnisse werden nach dem Arbeitsortkonzept (Inlandskonzept) in der Gliederung nach Wirtschaftsbereichen dargestellt. Nach diesem Konzept werden im Inland tätige Ausländer (Einpenderler) mit erfasst, nicht jedoch Inländer, die im Ausland beschäftigt sind (Auspenderler). Für Zwecke der Arbeitsmarktbeobachtung wurde das Inlandskonzept insoweit modifiziert, als Inländer, die bei ausländischen Vertretungen bzw. ausländischen Streitkräften im Inland beschäftigt sind, einbezogen werden.



### Sozialversicherungspflichtig Beschäftigte in der Region 10 Ingolstadt (1-Jahres-Vergleich)

Quelle: Bayerisches Landesamt für Statistik und Datenverarbeitung; München

Absolute Zahlen

Stadt Ingolstadt; Stadtentwicklung und Statistik

Datum	Jahr	Ort	Beschäftigte ... am Arbeitsort												... am Wohnort		Pendlersaldo	
			gesamt	weiblich	Arbeiter		Angestellte		Ausländer		Vollzeitbeschäft.		Teilzeitbeschäft.		gesamt	weiblich	gesamt	weiblich
					gesamt	weiblich	gesamt	weiblich	gesamt	weiblich	gesamt	weiblich	gesamt	weiblich				
<b>Stadt Ingolstadt</b>																		
30.06.	2004	IN	72.907	25.227	37.447	7.097	35.460	18.130	5.234	1.507	64.242	17.534	8.661	7.691	42.717	17.551	30.190	7.676
30.09.	2004	IN	74.075	25.896	38.121	7.273	35.954	18.623	5.195	1.513	65.343	18.164	8.727	7.731	43.148	17.853	30.917	8.043
31.12.	2004	IN	73.316	25.749	38.134	7.506	35.182	18.243	5.065	1.520	64.537	17.971	8.773	7.777	42.303	17.606	31.013	8.143
31.03.	2005	IN	73.198	25.784	.	.	.	.	5.023	1.516	64.271	17.833	8.920	7.950	42.008	17.524	31.190	8.260
30.06.	2005	IN	73.280	25.687	.	.	.	.	5.039	1.513	64.249	17.652	9.024	8.033	42.202	17.453	31.078	8.234
<b>Landkreis Eichstätt</b>																		
30.06.	2004	EI	26.627	12.344	13.057	3.432	13.570	8.912	1.466	498	22.040	8.126	4.583	4.217	43.638	17.240	-17.011	-4.896
30.09.	2004	EI	27.106	12.580	13.269	3.436	13.837	9.144	1.432	486	22.527	8.347	4.574	4.232	44.565	17.746	-17.459	-5.166
31.12.	2004	EI	26.260	12.340	12.833	3.417	13.427	8.923	1.302	449	21.657	8.088	4.597	4.251	43.734	17.510	-17.474	-5.170
31.03.	2005	EI	25.522	12.044	.	.	.	.	1.290	461	21.042	7.912	4.474	4.131	43.387	17.505	-17.865	-5.461
30.06.	2005	EI	26.277	12.058	.	.	.	.	1.445	508	21.769	7.902	4.503	4.155	44.016	17.510	-17.739	-5.452
<b>Landkreis Neuburg-Schrobenhausen</b>																		
30.06.	2004	ND	24.616	10.516	12.372	2.816	12.244	7.700	1.412	365	20.519	6.826	4.095	3.689	31.846	13.057	-7.230	-2.541
30.09.	2004	ND	24.981	10.747	12.577	2.891	12.404	7.856	1.405	358	20.860	7.021	4.119	3.725	32.335	13.327	-7.354	-2.580
31.12.	2004	ND	24.209	10.564	12.248	2.918	11.961	7.646	1.261	336	20.114	6.867	4.093	3.697	31.540	13.123	-7.331	-2.559
31.03.	2005	ND	23.721	10.503	.	.	.	.	1.283	335	19.598	6.745	4.122	3.758	31.285	13.132	-7.564	-2.629
30.06.	2005	ND	24.075	10.441	.	.	.	.	1.339	332	19.876	6.637	4.198	3.804	31.614	13.076	-7.539	-2.635
<b>Landkreis Pfaffenhofen a.d.Ilm</b>																		
30.06.	2003	PAF	27.360	11.208	13.974	3.156	13.386	8.052	1.338	384	23.119	7.411	4.235	3.793	40.384	16.734	-13.024	-5.526
30.09.	2004	PAF	27.816	11.432	14.224	3.197	13.592	8.235	1.367	377	23.537	7.583	4.276	3.846	41.232	17.120	-13.416	-5.688
31.12.	2004	PAF	27.006	11.353	13.807	3.269	13.199	8.084	1.250	378	22.740	7.529	4.262	3.820	40.406	16.937	-13.400	-5.584
31.03.	2005	PAF	26.723	11.323	.	.	.	.	1.255	383	22.378	7.449	4.341	3.870	40.187	16.912	-13.464	-5.589
30.06.	2005	PAF	27.164	11.276	.	.	.	.	1.312	375	22.760	7.351	4.400	3.921	40.598	16.880	-13.434	-5.604
<b>Region 10 Ingolstadt</b>																		
30.06.	2003	R 10	151.510	59.295	76.850	16.501	74.660	42.794	9.450	2.754	129.920	39.897	21.574	19.390	158.585	64.582	-7.075	-5.287
30.09.	2004	R 10	153.978	60.655	78.191	16.797	75.787	43.858	9.399	2.734	132.267	41.115	21.696	19.534	161.280	66.046	-7.312	-5.391
31.12.	2004	R 10	150.791	60.006	77.022	17.110	73.769	42.896	8.878	2.683	129.048	40.455	21.725	19.545	157.983	65.176	-7.192	-5.170
31.03.	2005	R 10	149.164	59.654	.	.	.	.	8.851	2.695	127.289	39.939	21.857	19.709	156.867	65.073	-7.703	-5.419
30.06.	2005	R 10	150.796	59.462	.	.	.	.	9.135	2.728	128.654	39.542	22.125	19.913	158.430	64.919	-7.634	-5.457
<b>Oberbayern</b>																		
30.06.	2003	OBB	1.575.800	710.706	533.464	136.074	1.042.336	574.632	180.660	73.263	1.333.561	512.232	240.983	197.964	1.463.258	676.837	+112.542	+33.869
30.09.	2004	OBB	1.600.094	724.216	548.114	140.634	1.051.980	583.582	181.634	73.852	1.356.259	524.586	242.634	199.115	1.482.924	687.768	+117.170	+36.448
31.12.	2004	OBB	1.571.118	716.604	553.777	149.385	1.017.341	567.219	174.440	72.208	1.326.094	516.259	243.457	199.751	1.456.800	681.097	+114.318	+35.507
31.03.	2005	OBB	1.557.519	713.418	.	.	.	.	174.841	72.816	1.312.593	512.598	243.428	200.263	1.444.065	678.580	+113.454	+34.838
30.06.	2005	OBB	1.575.083	714.198	.	.	.	.	178.433	73.040	1.326.444	511.063	247.205	202.592	1.460.706	679.918	+114.377	+34.280
<b>Bayern</b>																		
30.06.	2003	BAY	4.288.495	1.914.286	1.803.720	475.660	2.484.775	1.438.626	337.514	131.312	3.589.515	1.315.919	697.047	597.492	4.225.755	1.897.712	62.740	16.574
30.09.	2004	BAY	4.354.330	1.946.528	1.842.843	483.980	2.511.487	1.462.548	338.371	131.499	3.652.215	1.345.593	700.246	600.065	4.288.471	1.928.731	65.859	17.797
31.12.	2004	BAY	4.253.402	1.921.890	1.823.078	498.152	2.430.324	1.423.738	323.016	127.863	3.550.904	1.321.350	700.286	599.604	4.191.507	1.905.191	61.895	16.699
31.03.	2005	BAY	4.204.428	1.911.227	.	.	.	.	323.631	128.697	3.501.681	1.309.010	700.598	601.318	4.143.666	1.894.937	60.762	16.290
30.06.	2005	BAY	4.270.848	1.913.495	.	.	.	.	331.442	129.543	3.556.804	1.304.043	711.976	608.574	4.207.021	1.897.483	63.827	16.012

## Sozialversicherungspflichtig Beschäftigte in der Region 10 Ingolstadt (1-Jahres-Vergleich)

Quelle: Bayerisches Landesamt für Statistik und Datenverarbeitung; München

Entwicklung, Diagramme, Erläuterungen

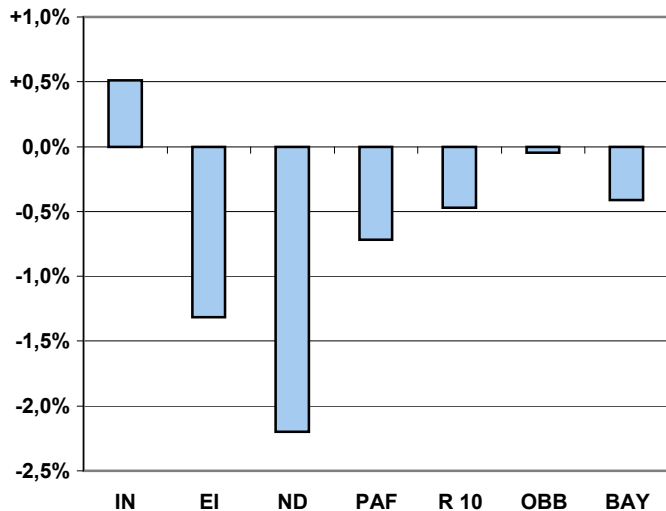
Stadtentwicklung und Statistik

Datum von	Datum bis	Ort	Beschäftigte ... am Arbeitsort											... am Wohnort		Pendlersaldo		
			gesamt	weiblich	Arbeiter		Angestellte		Ausländer		Vollzeitbeschäft.		Teilzeitbeschäft.		gesamt	weiblich	gesamt	weiblich
					gesamt	weiblich	gesamt	weiblich	gesamt	weiblich	gesamt	weiblich	gesamt	weiblich				

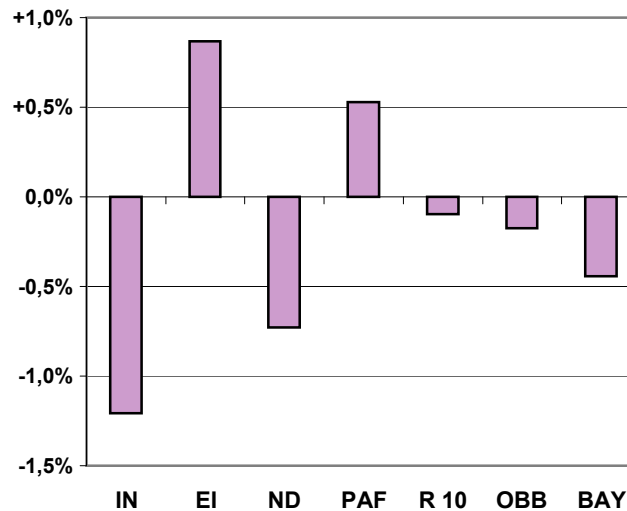
In absoluten Zahlen			Entwicklung von 30.06.2004 bis 30.06.2005															
30.06.2004	30.06.2005	IN	+373	+460	.	.	.	.	-195	+6	+7	+118	+363	+342	-515	-98	+888	+558
30.06.2004	30.06.2005	EI	-350	-286	.	.	.	-21	+10	-271	-224	-80	-62	+378	+270	-728	-556	
30.06.2004	30.06.2005	ND	-541	-75	.	.	.	-73	-33	-643	-189	+103	+115	-232	+19	-309	-94	
30.06.2004	30.06.2005	PAF	-196	+68	.	.	.	-26	-9	-359	-60	+165	+128	+214	+146	-410	-78	
30.06.2004	30.06.2005	R 10	-714	+167	.	.	.	-315	-26	-1.266	-355	+551	+523	-155	+337	-559	-170	
30.06.2004	30.06.2005	OBB	-717	+3.492	.	.	.	-2.227	-223	-7.117	-1.169	+6.222	+4.628	-2.552	+3.081	+1.835	+411	
30.06.2004	30.06.2005	BAY	-17.647	-791	.	.	.	-6.072	-1.769	-32.711	-11.876	+14.929	+11.082	-18.734	-229	+1.087	-562	

In Prozent			Entwicklung von 30.06.2004 bis 30.06.2005															
30.06.2004	30.06.2005	IN	+0,5%	+1,8%	.	.	.	-3,7%	+0,4%	+0,0%	+0,7%	+4,2%	+4,4%	-1,2%	-0,6%	+2,9%	+7,3%	
30.06.2004	30.06.2005	EI	-1,3%	-2,3%	.	.	.	-1,4%	+2,0%	-1,2%	-2,8%	-1,7%	-1,5%	+0,9%	+1,6%	-4,3%	-11,4%	
30.06.2004	30.06.2005	ND	-2,2%	-0,7%	.	.	.	-5,2%	-9,0%	-3,1%	-2,8%	+2,5%	+3,1%	-0,7%	+0,1%	-4,3%	-3,7%	
30.06.2004	30.06.2005	PAF	-0,7%	+0,6%	.	.	.	-1,9%	-2,3%	-1,6%	-0,8%	+3,9%	+3,4%	+0,5%	+0,9%	-3,1%	-1,4%	
30.06.2004	30.06.2005	R 10	-0,5%	+0,3%	.	.	.	-3,3%	-0,9%	-1,0%	-0,9%	+2,6%	+2,7%	-0,1%	+0,5%	-7,9%	-3,2%	
30.06.2004	30.06.2005	OBB	-0,0%	+0,5%	.	.	.	-1,2%	-0,3%	-0,5%	-0,2%	+2,6%	+2,3%	-0,2%	+0,5%	+1,6%	+1,2%	
30.06.2004	30.06.2005	BAY	-0,4%	-0,0%	.	.	.	-1,8%	-1,3%	-0,9%	-0,9%	+2,1%	+1,9%	-0,4%	-0,0%	+1,7%	-3,4%	

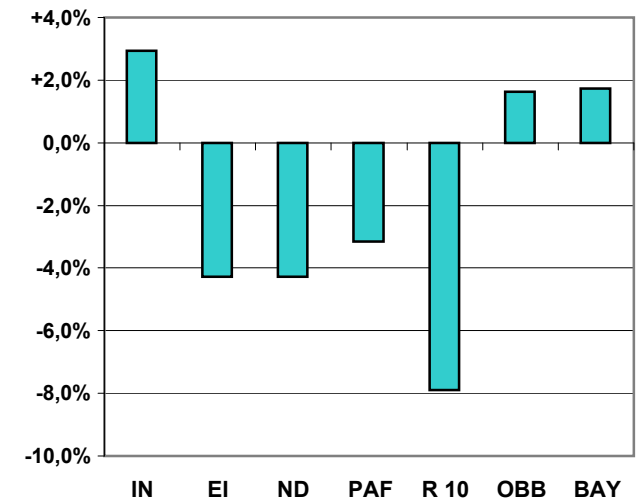
**Entwicklung der sozialversicherungspflichtig Beschäftigten am Arbeitsort**



**Entwicklung der sozialversicherungspflichtig Beschäftigten am Wohnort**



**Entwicklung des Pendlersaldos der sozialversicherungspflichtig Beschäftigten**



## Sozialversicherungspflichtig Beschäftigte in der Region 10 Ingolstadt nach Wirtschaftsgruppen (5-Jahres-Vergleich)

Quelle: Bayerisches Landesamt für Statistik und Datenverarbeitung; München

**Absolute Zahlen**

*kursiv=Schätzung*

*Stadt Ingolstadt; Stadtentwicklung und Statistik*

Datum	Jahr	Ort	Gesamt	Land- u. Forstw.	Produzierendes Gewerbe	davon				Handel, Gastgew. u. Verkehr	davon			sonstige Dienstleist.	davon				Dienstleistungen gesamt
						Bergbau	Verarb. Gewerbe	Energie-wirt., Wasser- vers.	Bau- gew.		Handel	Gastge- werbe	Verkehr, Nach- richten		Kredit- u. Versiche- rungs- gew.	sonstige Dienstl. *	Öffentl. Verwal- tung u.ä.	Öff. u. priv. Dienstl. (ohne öffentl. Verw.)	
<b>Stadt Ingolstadt</b>																			
30.06.	2001	IN	74.844	330	41.768	138	39.010	221	2.399	11.708	8.243	1.351	2.114	21.032	1.567	7.918	3.039	8.508	32.740
30.06.	2002	IN	73.892	341	41.650		39.106		2.198	11.758	8.111	1.395	2.252	20.142	1.601	6.821	3.026	8.694	31.900
30.06.	2003	IN	73.420	327	41.803	117	39.561	233	1.892	10.921	7.482	1.333	2.106	20.364	1.554	6.975	2.903	8.932	31.285
30.06.	2004	IN	72.907	301	41.545	70	39.479	221	1.775	10.345	7.043	1.319	1.983	20.712	1.555	7.119	2.898	9.140	31.057
30.06.	2005	IN	73.280	307	41.854	53	39.946	213	1.642	9.917	6.746	1.278	1.893	21.201	1.563	7.418	2.685	9.535	31.118
<b>Landkreis Eichstätt</b>																			
30.06.	2001	EI	25.892	198	11.818	1.134	7.317	238	3.129	5.566	3.726	912	928	8.295	715	1.650	1.198	4.732	13.861
30.06.	2002	EI	26.203	195	11.637	1.100	7.268	208	3.061	5.737	3.869	893	975	8.633	737	1.797	1.192	4.907	14.370
30.06.	2003	EI	26.544	181	11.585	1.100	7.263	200	3.022	5.750	3.845	912	993	9.027	758	1.922	1.287	5.060	14.777
30.06.	2004	EI	26.627	196	11.548	1.010	7.390	198	2.950	5.769	3.873	867	1.029	9.114	775	1.973	1.317	5.049	14.883
30.06.	2005	EI	26.277	202	11.256	1.014	7.319	198	2.725	5.594	3.746	834	1.014	9.223	784	2.121	1.283	5.035	14.817
<b>Landkreis Neuburg-Schrobenhausen</b>																			
30.06.	2001	ND	25.010	346	12.553	115	8.562	155	3.721	5.018	3.498	358	1.162	7.090	899	957	1.567	3.667	12.108
30.06.	2002	ND	25.195	363	12.378	132	8.343	155	3.748	5.058	3.506	389	1.163	7.396	881	1.089	1.605	3.821	12.454
30.06.	2003	ND	24.887	361	12.042	121	8.220	163	3.538	5.055	3.400	373	1.282	7.428	890	1.118	1.490	3.930	12.483
30.06.	2004	ND	24.616	300	11.774	120	8.088	166	3.400	5.070	3.397	359	1.314	7.469	891	1.138	1.483	3.957	12.539
30.06.	2005	ND	24.075	280	11.458	102	8.033	166	3.157	4.823	3.235	354	1.234	7.511	921	1.071	1.468	4.051	12.334
<b>Landkreis Pfaffenhofen a.d.Ilm</b>																			
30.06.	2001	PAF	27.075	427	12.013	95	8.981	463	2.474	6.617	4.211	541	1.865	8.012	882	1.525	1.850	3.755	14.629
30.06.	2002	PAF	27.630	468	11.918	91	8.901	348	2.578	6.984	4.415	579	1.990	8.259	887	1.627	1.863	3.882	15.243
30.06.	2003	PAF	27.759	463	12.016	81	8.676	565	2.694	7.071	4.449	504	2.118	8.209	859	1.577	1.853	3.920	15.280
30.06.	2004	PAF	27.360	441	11.741	80	8.918	543	2.200	6.946	4.530	441	1.975	8.231	821	1.559	1.846	4.005	15.177
30.06.	2005	PAF	27.164	415	11.392	81	8.716	458	2.137	6.863	4.528	410	1.925	8.493	933	1.700	1.845	4.015	15.356
<b>Region 10 Ingolstadt</b>																			
30.06.	2001	R 10	152.821	1.301	78.152	1.482	63.870	1.077	11.723	28.909	19.678	3.162	6.069	44.429	4.063	12.050	7.654	20.662	73.338
30.06.	2002	R 10	152.920	1.367	77.583	1.323	63.618	711	11.585	29.537	19.901	3.256	6.380	44.430	4.106	11.334	7.686	21.304	73.967
30.06.	2003	R 10	152.610	1.332	77.446	1.419	63.720	1.161	11.146	28.797	19.176	3.122	6.499	45.028	4.061	11.592	7.533	21.842	73.825
30.06.	2004	R 10	151.510	1.238	76.608	1.280	63.875	1.128	10.325	28.130	18.843	2.986	6.301	45.526	4.042	11.789	7.544	22.151	73.656
30.06.	2005	R 10	150.796	1.204	75.960	1.250	64.014	1.035	9.661	27.197	18.255	2.876	6.066	46.428	4.201	12.310	7.281	22.636	73.625
<b>Oberbayern</b>																			
30.06.	2001	OB	1.622.563	11.242	522.935	4.104	414.645	10.423	93.763	397.383	249.235	63.100	85.048	690.374	92.581	233.976	78.542	285.275	1.087.757
30.06.	2002	OB	1.626.952	11.434	513.228	3.925	409.471	8.969	90.863	396.582	250.028	63.703	82.851	705.629	93.935	236.312	81.655	293.727	1.102.211
30.06.	2003	OB	1.590.470	11.267	495.686	3.761	398.188	7.745	85.992	377.869	237.848	61.534	78.487	705.518	92.492	232.244	84.467	296.315	1.083.387
30.06.	2004	OB	1.575.800	11.159	485.429	3.326	390.663	9.649	81.791	374.839	236.180	61.368	77.291	704.212	90.693	234.326	83.060	296.133	1.079.051
30.06.	2005	OB	1.575.083	11.486	477.208	3.212	387.155	9.537	77.304	376.930	235.502	62.179	79.249	709.256	90.801	239.253	81.316	297.886	1.086.186
<b>Bayern</b>																			
30.06.	2001	BAY	4.431.011	34.619	1.758.973	13.821	1.398.726	35.848	310.578	1.025.080	674.708	142.298	208.074	1.611.181	189.657	458.206	223.345	739.973	2.636.261
30.06.	2002	BAY	4.420.624	34.622	1.717.288	13.286	1.372.655	34.638	296.709	1.024.449	671.680	144.811	207.958	1.644.070	191.526	463.064	227.785	761.695	2.668.519
30.06.	2003	BAY	4.333.297	33.780	1.660.844	12.525	1.336.440	33.456	278.423	987.386	645.778	138.580	203.028	1.650.983	188.267	462.418	231.020	769.278	2.638.369
30.06.	2004	BAY	4.288.495	33.065	1.624.884	11.731	1.312.529	35.128	265.496	976.138	639.869	136.395	199.874	1.653.924	185.066	468.906	231.922	768.030	2.630.062
30.06.	2005	BAY	4.270.848	33.447	1.596.390	11.221	1.298.684	35.434	251.051	976.589	636.795	135.979	203.815	1.663.875	185.431	480.992	227.498	769.954	2.640.464

\* Grundstückswesen, Vermietung, Dienstleistungen f. Unternehmen

### Sozialversicherungspflichtig Beschäftigte in der Region 10 Ingolstadt nach Wirtschaftsgruppen (5-Jahres-Vergleich)

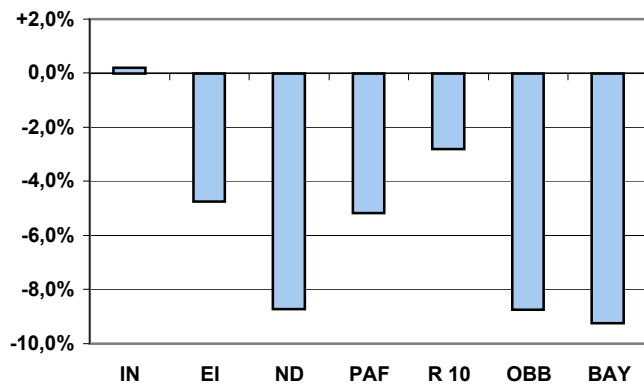
Quelle: Bayerisches Landesamt für Statistik und Datenverarbeitung; München

Entwicklung, Diagramme, Erläuterungen

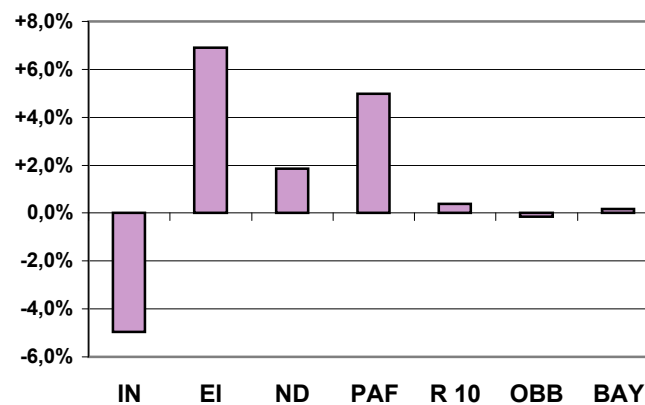
Stadt Ingolstadt; Stadtentwicklung und Statistik

Datum von	Datum bis	Ort	Gesamt	Land- u. Forstw.	Produzierendes Gewerbe	davon				Handel, Gastgew. u. Verkehr	davon			sonstige Dienstleist.	davon				Dienstleistungen gesamt
						Bergbau	Verarb. Gewerbe	Energie-wirt., Wasser-vers.	Bau-gew.		Handel	Gastge-werbe	Verkehr, Nach-richten		Kredit- u. Versiche-rungs-gew.	sonstige Dienstl. *	Öffentl. Verwaltung u.ä.	Öff. u. priv. Dienstl. (ohne öffentl. Verw.)	
<b>In absoluten Zahlen</b>																			
<b>Entwicklung von 30.06.2001 bis 30.06.2005</b>																			
30.06.2001	30.06.2005	IN	-1.564	-23	+86		+936		-757	-1.791	-1.497	-73	-221	+169	-4	-500	-354	+1.027	-1.622
30.06.2001	30.06.2005	EI	+385	+4	-562	-120	+2	-40	-404	+28	+20	-78	+86	+928	+69	+471	+85	+303	+956
30.06.2001	30.06.2005	ND	-935	-66	-1.095	-13	-529	+11	-564	-195	-263	-4	+72	+421	+22	+114	-99	+384	+226
30.06.2001	30.06.2005	PAF	+89	-12	-621	-14	-265	-5	-337	+246	+317	-131	+60	+481	+51	+175	-5	+260	+727
30.06.2001	30.06.2005	R 10	-2.025	-97	-2.192	-232	+144	-42	-2.062	-1.712	-1.423	-286	-3	+1.999	+138	+260	-373	+1.974	+287
30.06.2001	30.06.2005	OBB	-47.480	+244	-45.727	-892	-27.490	-886	-16.459	-20.453	-13.733	-921	-5.799	+18.882	-1.780	+5.277	+2.774	+12.611	-1.571
30.06.2001	30.06.2005	BAY	-160.163	-1.172	-162.583	-2.600	-100.042	-414	-59.527	-48.491	-37.913	-6.319	-4.259	+52.694	-4.226	+22.786	+4.153	+29.981	+4.203
<b>In Prozent</b>																			
<b>Entwicklung von 30.06.2001 bis 30.06.2005</b>																			
30.06.2001	30.06.2005	IN	-2,1%	-7,0%	+0,2%		+2,4%		-31,6%	-15,3%	-18,2%	-5,4%	-10,5%	+0,8%	-0,3%	-6,3%	-11,6%	+12,1%	-5,0%
30.06.2001	30.06.2005	EI	+1,5%	+2,0%	-4,8%	-10,6%	+0,0%	-16,8%	-12,9%	+0,5%	+0,5%	-8,6%	+9,3%	+11,2%	+9,7%	+28,5%	+7,1%	+6,4%	+6,9%
30.06.2001	30.06.2005	ND	-3,7%	-19,1%	-8,7%	-11,3%	-6,2%	+7,1%	-15,2%	-3,9%	-7,5%	-1,1%	+6,2%	+5,9%	+2,4%	+11,9%	-6,3%	+10,5%	+1,9%
30.06.2001	30.06.2005	PAF	+0,3%	-2,8%	-5,2%	-14,7%	-3,0%	-1,1%	-13,6%	+3,7%	+7,5%	-24,2%	+3,2%	+6,0%	+5,8%	+11,5%	-0,3%	+6,9%	+5,0%
30.06.2001	30.06.2005	R 10	-1,3%	-7,5%	-2,8%	-15,7%	+0,2%	-3,9%	-17,6%	-5,9%	-7,2%	-9,0%	-0,0%	+4,5%	+3,4%	+2,2%	-4,9%	+9,6%	+0,4%
30.06.2001	30.06.2005	OBB	-2,9%	+2,2%	-8,7%	-21,7%	-6,6%	-8,5%	-17,6%	-5,1%	-5,5%	-1,5%	-6,8%	+2,7%	-1,9%	+2,3%	+3,5%	+4,4%	-0,1%
30.06.2001	30.06.2005	BAY	-3,6%	-3,4%	-9,2%	-18,8%	-7,2%	-1,2%	-19,2%	-4,7%	-5,6%	-4,4%	-2,0%	+3,3%	-2,2%	+5,0%	+1,9%	+4,1%	+0,2%

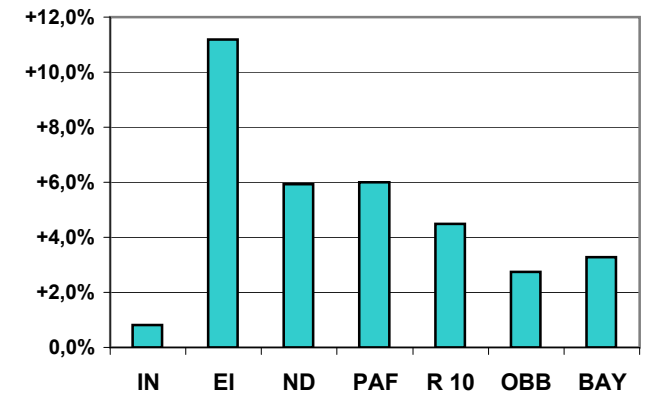
Entwicklung der sozialversicherungspflichtig Beschäftigten im Produzierenden Gewerbe



Entwicklung der sozialversicherungspflichtig Beschäftigten im Dienstleistungsbereich



Entwicklung der sozialversicherungspflichtig Beschäftigten bei den "sonstigen Dienstleist."



**Sozialversicherungspflichtig Beschäftigte in der Region 10 Ingolstadt nach Wirtschaftsgruppen (1-Jahres-Vergleich)**

Quelle: Bayerisches Landesamt für Statistik und Datenverarbeitung; München

**Absolute Zahlen**

kursiv=Schätzung

Stadt Ingolstadt; Stadtentwicklung und Statistik

Datum	Jahr	Ort	Gesamt	Land- u. Forstw.	Produzierendes Gewerbe	davon				Handel, Gastgew. u. Verkehr	davon			sonstige Dienstleist.	davon				Dienstleistungen gesamt
						Bergbau	Verarb. Gewerbe	Energiewirt., Wasservers.	Baugew.		Handel	Gastgewerbe	Verkehr, Nachrichten		Kredit- u. Versicherungs-gew.	sonstige Dienstl.	Öffentl. Verwaltung u.ä.	Öff. u. priv. Dienstl. (ohne öffentl. Verw.)	
<b>Stadt Ingolstadt</b>																			
30.06.	2004	IN	72.907	301	41.545	70	39.479	227	1.775	10.345	7.043	1.319	1.983	20.712	1.555	7.119	2.898	9.140	31.057
30.09.	2004	IN	74.075	300	42.057	61	39.963	236	1.797	10.458	7.189	1.316	1.953	21.258	1.604	7.403	2.924	9.327	31.716
31.12.	2004	IN	73.316	233	41.677	54	39.872	230	1.521	10.414	7.172	1.319	1.923	20.991	1.605	7.169	2.884	9.333	31.405
31.03.	2005	IN	73.198	273	41.494	50	39.742	202	1.500	10.265	7.095	1.278	1.892	21.164	1.597	7.317	2.671	9.579	31.429
30.06.	2005	IN	73.280	307	41.854	53	39.946	213	1.642	9.917	6.746	1.278	1.893	21.201	1.563	7.418	2.685	9.535	31.118
<b>Landkreis Eichstätt</b>																			
30.06.	2004	EI	26.627	196	11.548	1.010	7.390	198	2.950	5.769	3.873	867	1.029	9.114	775	1.973	1.317	5.049	14.883
30.09.	2004	EI	27.106	207	11.811	1.025	7.571	199	3.016	5.866	3.993	864	1.009	9.222	798	1.988	1.302	5.134	15.088
31.12.	2004	EI	26.260	169	11.386	870	7.691	193	2.632	5.582	3.822	789	971	9.122	796	1.991	1.277	5.058	14.704
31.03.	2005	EI	25.522	177	10.644	828	7.278	195	2.343	5.470	3.740	763	967	9.230	792	2.093	1.276	5.069	14.700
30.06.	2005	EI	26.277	202	11.256	1.014	7.319	198	2.725	5.594	3.746	834	1.014	9.223	784	2.121	1.283	5.035	14.817
<b>Landkreis Neuburg-Schrobenhausen</b>																			
30.06.	2004	ND	24.616	300	11.774	120	8.088	166	3.400	5.070	3.397	359	1.314	7.469	891	1.138	1.483	3.957	12.539
30.09.	2004	ND	24.981	296	11.961	125	8.240	167	3.429	5.124	3.483	356	1.285	7.597	927	1.154	1.483	4.033	12.721
31.12.	2004	ND	24.209	241	11.435	112	8.103	166	3.054	4.942	3.360	339	1.243	7.588	924	1.131	1.467	4.066	12.530
31.03.	2005	ND	23.721	255	11.044	92	7.946	166	2.840	4.838	3.269	343	1.226	7.581	919	1.135	1.457	4.070	12.419
30.06.	2005	ND	24.075	280	11.458	102	8.033	166	3.157	4.823	3.235	354	1.234	7.511	921	1.071	1.468	4.051	12.334
<b>Landkreis Pfaffenhofen a.d.Ilm</b>																			
30.06.	2004	PAF	27.360	441	11.741	80	8.918	543	2.200	6.946	4.530	441	1.975	8.231	821	1.559	1.846	4.005	15.177
30.09.	2004	PAF	27.816	446	11.861	78	9.000	547	2.236	7.040	4.646	429	1.965	8.468	876	1.644	1.865	4.083	15.508
31.12.	2004	PAF	27.006	317	11.290	69	8.829	477	1.915	6.884	4.560	403	1.921	8.515	937	1.639	1.853	4.086	15.399
31.03.	2005	PAF	26.723	362	11.077	63	8.758	460	1.796	6.780	4.484	383	1.913	8.504	936	1.679	1.844	4.045	15.284
30.06.	2005	PAF	27.164	415	11.392	81	8.716	458	2.137	6.863	4.528	410	1.925	8.493	933	1.700	1.845	4.015	15.356
<b>Region 10 Ingolstadt</b>																			
30.06.	2004	R 10	151.510	1.238	76.608	1.280	63.875	1.128	10.325	28.130	18.843	2.986	6.301	45.526	4.042	11.789	7.544	22.151	73.656
30.09.	2004	R 10	153.978	1.249	77.690	1.289	64.774	1.149	10.478	28.488	19.311	2.965	6.212	46.545	4.205	12.189	7.574	22.577	75.033
31.12.	2004	R 10	150.791	960	75.788	1.105	64.495	1.066	9.122	27.822	18.914	2.850	6.058	46.216	4.262	11.930	7.481	22.543	74.038
31.03.	2005	R 10	149.164	1.067	74.259	1.033	63.724	1.023	8.479	27.353	18.588	2.767	5.998	46.479	4.244	12.224	7.248	22.763	73.832
30.06.	2005	R 10	150.796	1.204	75.960	1.250	64.014	1.035	9.661	27.197	18.255	2.876	6.066	46.428	4.201	12.310	7.281	22.636	73.625
<b>Oberbayern</b>																			
30.06.	2004	OBB	1.575.800	11.159	485.429	3.326	390.663	9.649	81.791	374.839	236.180	61.368	77.291	704.212	90.693	234.326	83.060	296.133	1.079.051
30.09.	2004	OBB	1.600.094	11.345	491.043	3.328	394.796	9.595	83.324	381.824	240.613	62.886	78.325	715.733	92.387	239.736	83.369	300.241	1.097.557
31.12.	2004	OBB	1.571.118	9.034	476.286	2.924	390.605	9.263	73.494	375.922	238.684	58.903	78.335	709.714	91.830	236.743	82.907	298.234	1.085.636
31.03.	2005	OBB	1.557.519	9.654	467.402	2.806	388.006	9.127	67.463	372.503	235.773	58.305	78.425	707.762	91.308	236.939	81.714	297.801	1.080.265
30.06.	2005	OBB	1.575.083	11.486	477.208	3.212	387.155	9.537	77.304	376.930	235.502	62.179	79.249	709.256	90.801	239.253	81.316	297.886	1.086.186
<b>Bayern</b>																			
30.06.	2004	BAY	4.288.495	33.065	1.624.884	11.731	1.312.529	35.128	265.496	976.138	639.869	136.395	199.874	1.653.924	185.066	468.906	231.922	768.030	2.630.062
30.09.	2004	BAY	4.354.330	33.216	1.647.917	11.752	1.328.735	35.450	271.980	993.394	653.095	138.443	201.856	1.679.283	189.408	480.661	232.521	776.693	2.672.677
31.12.	2004	BAY	4.253.402	25.952	1.589.513	10.156	1.308.858	34.990	235.509	975.679	645.379	129.254	201.046	1.661.747	188.251	472.370	230.016	771.110	2.637.426
31.03.	2005	BAY	4.204.428	28.086	1.555.265	9.870	1.297.337	34.750	213.308	965.960	637.360	128.376	200.224	1.654.576	186.743	471.231	227.448	769.154	2.620.536
30.06.	2005	BAY	4.270.848	33.447	1.596.390	11.221	1.298.684	35.434	251.051	976.589	636.795	135.979	203.815	1.663.875	185.431	480.992	227.498	769.954	2.640.464

\* Grundstückswesen, Vermietung, Dienstleistungen f. Unternehmen

### Sozialversicherungspflichtig Beschäftigte in der Region 10 Ingolstadt nach Wirtschaftsgruppen (1-Jahres-Vergleich)

Quelle: Bayerisches Landesamt für Statistik und Datenverarbeitung; München

Entwicklung, Diagramme, Erläuterungen

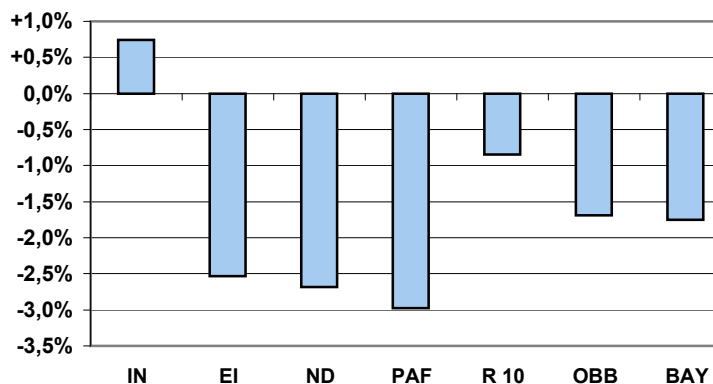
Stadt Ingolstadt; Stadtentwicklung und Statistik

Datum von	Datum bis	Ort	Gesamt	Land- u. Forstw.	Produzierendes Gewerbe	davon				Handel, Gastgew. u. Verkehr	davon			sonstige Dienstleist.	davon				Dienstleistungen gesamt
						Bergbau	Verarb. Gewerbe	Energiewirt., Wasservers.	Baugew.		Handel	Gastgewerbe	Verkehr, Nachrichten		Kredit- u. Versicherungs-gew.	sonstige Dienstl.	Öffentl. Verwaltung u.ä.	Öff. u. priv. Dienstl. (ohne öffentl. Verw.)	

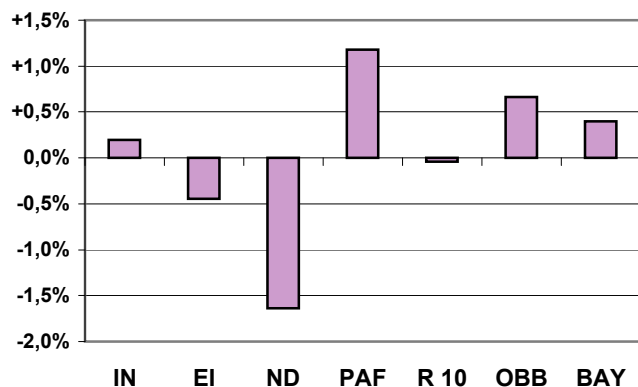
30.06.2004	30.06.2005	IN	+373	+6	+309		+467		-133	-428	-297	-41	-90	+489	+8	+299	-213	+395	+61
30.06.2004	30.06.2005	EI	-350	+6	-292	+4	-71	0	-225	-175	-127	-33	-15	+109	+9	+148	-34	-14	-66
30.06.2004	30.06.2005	ND	-541	-20	-316	-18	-55	0	-243	-247	-162	-5	-80	+42	+30	-67	-15	+94	-205
30.06.2004	30.06.2005	PAF	-196	-26	-349	+1	-202	-85	-63	-83	-2	-31	-50	+262	+112	+141	-1	+10	+179
30.06.2004	30.06.2005	R 10	-714	-34	-648	-30	+139	-93	-664	-933	-588	-110	-235	+902	+159	+521	-263	+485	-31
30.06.2004	30.06.2005	OBB	-717	+327	-8.221	-114	-3.508	-112	-4.487	+2.091	-678	+811	+1.958	+5.044	+108	+4.927	-1.744	+1.753	+7.135
30.06.2004	30.06.2005	BAY	-17.647	+382	-28.494	-510	-13.845	+306	-14.445	+451	-3.074	-416	+3.941	+9.951	+365	+12.086	-4.424	+1.924	+10.402

30.06.2004	30.06.2005	IN	+0,5%	+2,0%	+0,7%		+1,2%		-7,5%	-4,1%	-4,2%	-3,1%	-4,5%	+2,4%	+0,5%	+4,2%	-7,3%	+4,3%	+0,2%
30.06.2004	30.06.2005	EI	-1,3%	+3,1%	-2,5%	+0,4%	-1,0%	0,0%	-7,6%	-3,0%	-3,3%	-3,8%	-1,5%	+1,2%	+1,2%	+7,5%	-2,6%	-0,3%	-0,4%
30.06.2004	30.06.2005	ND	-2,2%	-6,7%	-2,7%	-15,0%	-0,7%	0,0%	-7,1%	-4,9%	-4,8%	-1,4%	-6,1%	+0,6%	+3,4%	-5,9%	-1,0%	+2,4%	-1,6%
30.06.2004	30.06.2005	PAF	-0,7%	-5,9%	-3,0%	+1,3%	-2,3%	-15,7%	-2,9%	-1,2%	-0,0%	-7,0%	-2,5%	+3,2%	+13,6%	+9,0%	-0,1%	+0,2%	+1,2%
30.06.2004	30.06.2005	R 10	-0,5%	-2,7%	-0,8%	-2,3%	+0,2%	-8,2%	-6,4%	-3,3%	-3,1%	-3,7%	-3,7%	+2,0%	+3,9%	+4,4%	-3,5%	+2,2%	-0,0%
30.06.2004	30.06.2005	OBB	-0,0%	+2,9%	-1,7%	-3,4%	-0,9%	-1,2%	-5,5%	+0,6%	-0,3%	+1,3%	+2,5%	+0,7%	+0,1%	+2,1%	-2,1%	+0,6%	+0,7%
30.06.2004	30.06.2005	BAY	-0,4%	+1,2%	-1,8%	-4,3%	-1,1%	+0,9%	-5,4%	+0,0%	-0,5%	-0,3%	+2,0%	+0,6%	+0,2%	+2,6%	-1,9%	+0,3%	+0,4%

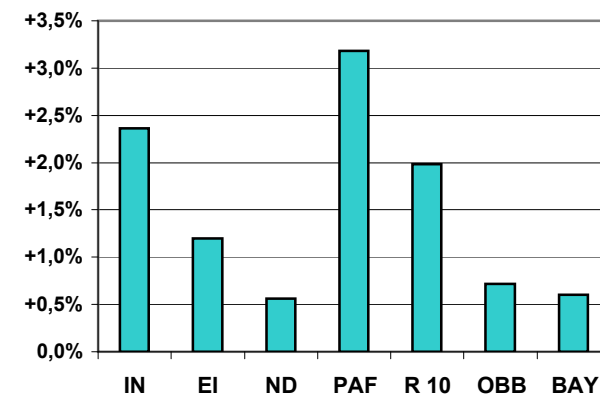
Entwicklung der sozialversicherungspflichtig Beschäftigten im Produzierenden Gewerbe



Entwicklung der sozialversicherungspflichtig Beschäftigten im Dienstleistungsbereich



Entwicklung der sozialversicherungspflichtig Beschäftigten bei den "sonstigen Dienstleist."



## Arbeitslose und Arbeitslosigkeit im regionalen und überregionalen Vergleich

Quelle: Arbeitsamt Ingolstadt, Landesarbeitsamt Südbayern, Bundesanstalt für Arbeit

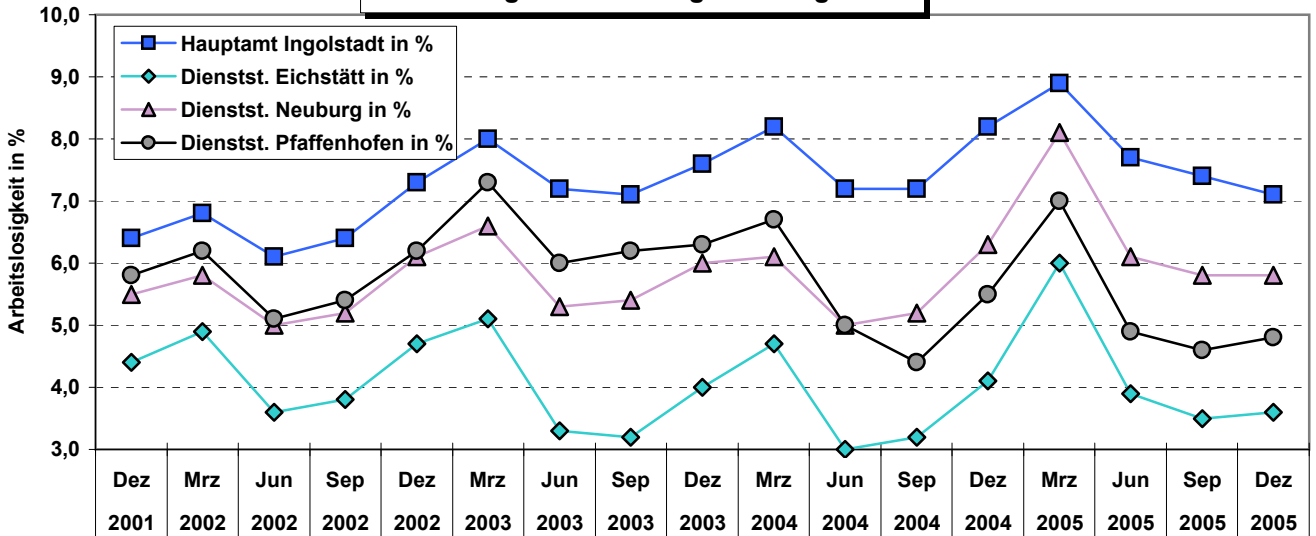
Stadt Ingolstadt; Stadtentwicklung und Statistik

Jahr	Monat	Hauptamt Ingolstadt absolut	Hauptamt Ingolstadt in %	Dienstst. Eichstätt absolut	Dienstst. Eichstätt in %	Dienstst. Neuburg absolut	Dienstst. Neuburg in %	Dienstst. Pfaffenhofen absolut	Dienstst. Pfaffenhofen in %	AA-Bezirk Ingolstadt absolut	AA-Bezirk Ingolstadt in %	Oberbayern absolut	Oberbayern in %	Bayern absolut	Bayern in %	Bundesgebiet / West absolut	Bundesgebiet / West in %
<b>Vierteljährliche Werte</b>																	
2001	Dez	5.982	6,4	1.493	4,4	2.096	5,5	1.990	5,8	11.561	5,8	90.601	5,1	369.131	6,6	2.583.957	8,6
2002	Mrz	6.332	6,8	1.679	4,9	2.209	5,8	2.135	6,2	12.355	6,2	98.780	5,6	405.157	7,3	2.682.598	8,9
2002	Jun	5.815	6,1	1.250	3,6	1.923	5,0	1.815	5,1	10.803	5,3	91.108	5,0	353.637	6,3	2.560.366	8,4
2002	Sep	6.054	6,4	1.314	3,8	2.006	5,2	1.923	5,4	11.297	5,6	97.489	5,4	373.079	6,6	2.594.370	8,5
2002	Dez	6.943	7,3	1.639	4,7	2.324	6,1	2.183	6,2	13.089	6,4	113.368	6,3	429.771	7,6	2.779.577	9,2
2003	Mrz	7.558	8,0	1.789	5,1	2.546	6,6	2.575	7,3	14.468	7,1	127.954	7,1	488.614	8,7	2.879.929	9,8
2003	Jun	6.966	7,2	1.158	3,3	2.048	5,3	2.154	6,0	12.326	6,0	113.981	6,2	415.368	7,3	2.663.033	9,0
2003	Sep	6.839	7,1	1.147	3,2	2.098	5,4	2.227	6,2	12.311	6,0	114.816	6,3	419.185	7,4	2.652.978	9,0
2003	Dez	7.259	7,6	1.415	4,0	2.335	6,0	2.277	6,3	13.291	6,4	120.687	6,6	453.370	8,0	2.751.713	9,3
2004	Mrz	7.846	8,2	1.666	4,7	2.357	6,1	2.422	6,7	14.291	6,9	126.515	6,9	484.899	8,5	2.871.482	9,7
2004	Jun	6.958	7,2	1.073	3,0	1.933	5,0	1.826	5,0	11.790	5,7	117.324	6,1	411.920	7,2	2.668.895	9,1
2004	Sep	6.974	7,2	1.151	3,2	2.023	5,2	1.626	4,4	11.774	5,7	111.163	6,1	422.529	7,4	2.700.003	9,2
2004	Dez	7.977	8,2	1.454	4,1	2.431	6,3	2.005	5,5	13.867	6,7	121.935	6,7	473.660	8,3	2.860.339	9,7
2005	Mrz	8.635	8,9	2.161	6,0	3.159	8,1	2.550	7,0	16.505	7,9	166.664	8,6	579.302	10,2	3.395.932	11,5
2005	Jun	7.462	7,7	1.395	3,9	2.364	6,1	1.775	4,9	12.969	6,2	141.344	7,3	475.871	8,4	3.116.953	10,6
2005	Sep	7.211	7,4	1.254	3,5	2.273	5,8	1.672	4,6	12.410	6,0	139.509	7,2	466.794	8,2	3.068.851	10,7
2005	Dez	6.920	7,1	1.294	3,6	2.268	5,8	1.733	4,8	12.215	5,9	142.135	7,4	472.661	8,3	3.047.147	10,6
<b>Monatliche Werte</b>																	
2004	Dez	7.977	8,2	1.454	4,1	2.431	6,3	2.005	5,5	13.867	6,7	121.935	6,7	473.660	8,3	2.860.339	9,7
2005	Jan	8.883	9,2	2.037	5,7	3.034	7,8	2.585	7,1	16.539	8,0	164.390	8,5	577.266	10,1	3.267.257	11,1
2005	Feb	8.836	9,1	2.133	6,0	3.144	8,1	2.639	7,2	16.752	8,1	168.380	8,7	588.083	10,3	3.421.208	11,6
2005	Mrz	8.635	8,9	2.161	6,0	3.159	8,1	2.550	7,0	16.505	7,9	166.664	8,6	579.302	10,2	3.395.932	11,5
2005	Apr	7.930	8,2	1.667	4,7	2.691	6,9	2.084	5,7	14.372	6,9	153.061	7,9	523.714	9,2	3.262.361	11,1
2005	Mai	7.543	7,8	1.466	4,1	2.451	6,3	1.882	5,1	13.344	6,4	145.203	7,5	493.508	8,7	3.169.980	10,8
2005	Jun	7.462	7,7	1.395	3,9	2.364	6,1	1.775	4,9	12.969	6,2	141.344	7,3	475.871	8,4	3.116.953	10,6
2005	Jul	7.533	7,7	1.389	3,9	2.424	6,2	1.790	4,9	13.100	6,3	142.566	7,4	474.355	8,3	3.172.687	10,8
2005	Aug	7.590	7,8	1.375	3,8	2.418	6,2	1.800	4,9	13.153	6,3	145.223	7,5	483.788	8,5	3.166.048	10,8
2005	Sep	7.211	7,4	1.254	3,5	2.273	5,8	1.672	4,6	12.410	6,0	139.509	7,2	466.794	8,2	3.068.851	10,7
2005	Okt	6.843	7,0	1.179	3,3	2.231	5,7	1.573	4,3	11.826	5,7	137.475	7,1	453.965	8,0	3.023.842	10,5
2005	Nov	6.654	6,8	1.214	3,4	2.120	5,4	1.573	4,3	11.561	5,5	138.141	7,2	454.754	8,0	3.006.255	10,5
2005	Dez	6.920	7,1	1.294	3,6	2.268	5,8	1.733	4,8	12.215	5,9	142.135	7,4	472.661	8,3	3.047.147	10,6

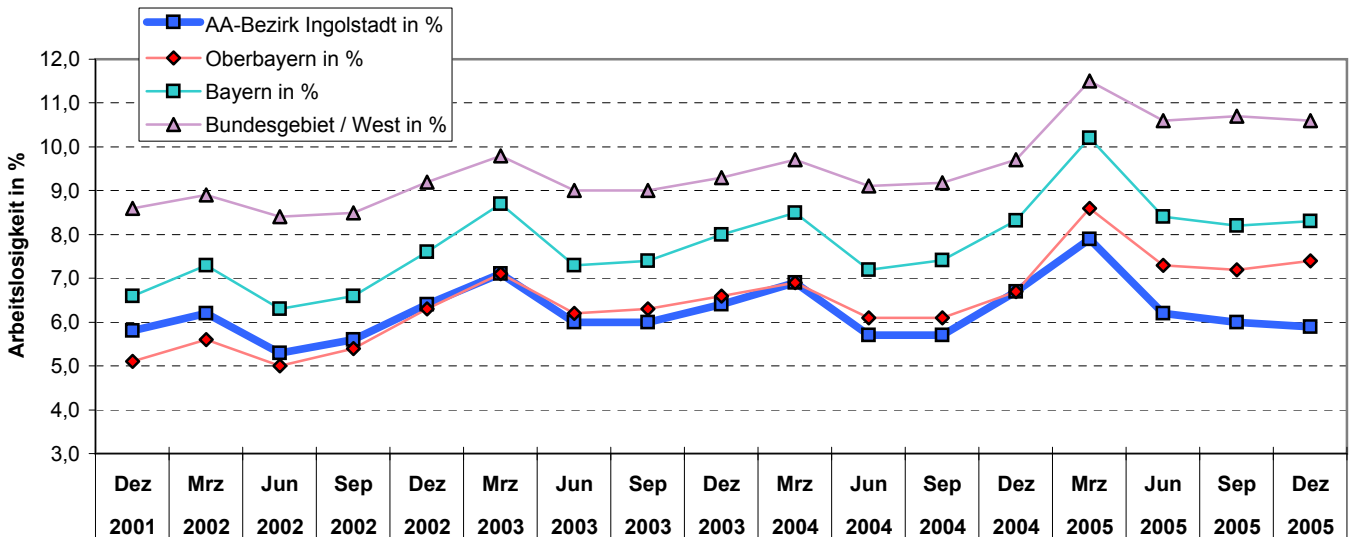
<b>Jahresübersicht</b>																	
2001	Dez	5.982	6,4	1.493	4,4	2.096	5,5	1.990	5,8	11.561	5,8	90.601	5,1	369.131	6,6	2.583.957	8,6
2002	Dez	6.943	7,3	1.639	4,7	2.324	6,1	2.183	6,2	13.089	6,4	113.368	6,3	429.771	7,6	2.779.577	9,2
2003	Dez	7.259	7,6	1.415	4,0	2.335	6,0	2.277	6,3	13.291	6,4	120.687	6,6	453.370	8,0	2.751.713	9,3
2004	Dez	7.977	8,2	1.454	4,1	2.431	6,3	2.005	5,5	13.867	6,7	121.935	6,7	473.660	8,3	2.860.339	9,7
2005	Dez	6.920	7,1	1.294	3,6	2.268	5,8	1.733	4,8	12.215	5,9	142.135	7,4	472.661	8,3	3.047.147	10,6

**Anmerkungen:**  
**Hauptamt Ingolstadt:** Die Gemeinden Ingolstadt, Ebenhausen, Reichertshofen, Manching, Ernsgaden, Großmehring, Vohburg, Münchsmünster, Pförring, Mindelstetten, Oberdolling, Kösching, Lenting, Hepberg, Stammham, Wettstetten, Gaimersheim, Eitensheim, Altmanstein und Beilngries.  
**Ab Juli 1995 Hauptamt Ingolstadt:** ohne Beilngries, Eitensheim und Gaimersheim aber mit Weichering und Karlskron.  
 Arbeitsamtsbezirk Ingolstadt: Region 10  
**Ab Januar 2005 werden alle arbeitsfähigen bisherigen Sozialhilfeempfänger in der Arbeitslosenstatistik mitgezählt**  
**Arbeitslosenquote in %:** Arbeitslose in % der abhängigen zivilen Erwerbspersonen (sozialversicherungspflichtig und geringfügig Beschäftigte, Beamte und Arbeitslose Ende Juni des Vorjahres)

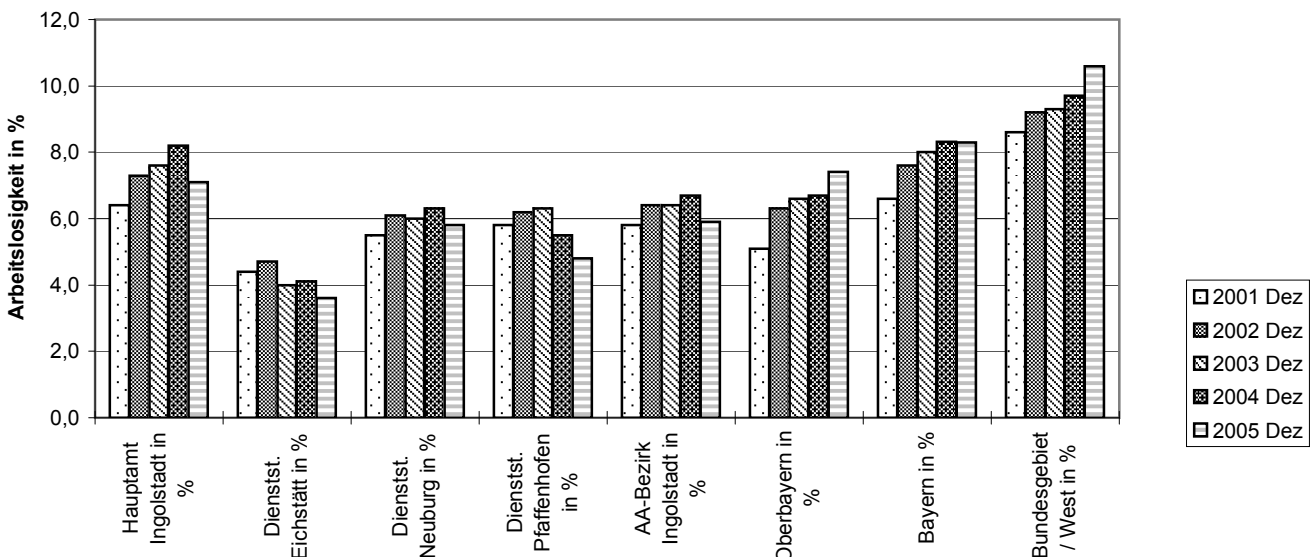
**Arbeitslosigkeit in der Region 10 Ingolstadt**



**Arbeitslosigkeit in der Region 10 Ingolstadt im überregionalen Vergleich**



**Arbeitslosigkeit im regionalen und überregionalen Vergleich**





### Arbeitslose und Arbeitslosigkeit nach Kreisen

Quelle: Arbeitsamt Ingolstadt, Landesarbeitsamt Südbayern, Bundesanstalt für Arbeit

Stadt Ingolstadt; Stadtentwicklung und Statistik

Datum	Jahr	Stadt Ingolstadt	Ldkr. Eichstätt	Ldkr. Neuburg-Schr.	Ldkr. Pfaffenhofen	Region 10 Ingolstadt*	Stadt Ingolstadt	Ldkr. Eichstätt	Ldkr. Neuburg-Schr.	Ldkr. Pfaffenhofen	Region 10 Ingolstadt
		abs.	abs.	abs.	abs.	abs.	%	%	%	%	%
31. Dez	2001	4.059	2.355	2.250	2.901	11.565	7,4	4,4	5,5	5,7	5,8
31. Mrz	2002	4.274	2.619	2.360	3.101	12.354	7,8	4,9	5,8	6,1	6,2
30. Jun	2002	3.999	2.101	2.050	2.654	10.804	7,2	3,9	4,9	5,1	5,3
30. Sep	2002	4.072	2.234	2.153	2.835	11.294	7,3	4,1	5,2	5,5	5,6
31. Dez	2002	4.722	2.688	2.481	3.189	13.080	8,5	4,9	6,0	6,2	6,4
31. Mrz	2003	5.066	2.977	2.714	3.711	14.468	9,1	5,5	6,5	7,2	7,1
30. Jun	2003	4.740	2.209	2.208	3.168	12.325	8,4	4,0	5,2	6,0	6,0
30. Sep	2003	4.667	2.147	2.240	3.253	12.307	8,2	3,9	5,3	6,2	6,0
31. Dez	2003	4.948	2.524	2.480	3.319	13.271	8,7	4,5	5,9	6,3	6,4
31. Mrz	2004	5.362	2.852	2.529	3.548	14.291	9,5	5,1	6,0	6,7	6,9
30. Jun	2004	4.891	2.060	2.074	2.765	11.790	8,6	3,7	4,9	5,2	5,7
30. Sep	2004	4.902	2.131	2.173	2.568	11.774	8,6	3,8	5,2	4,8	5,7
31. Dez	2004	5.495	2.623	2.612	3.137	13.867	9,7	4,7	6,2	5,9	6,7
31. Mrz	2005	5.816	3.442	3.361	3.886	16.505	10,2	6,2	8,0	7,3	7,9
30. Jun	2005	5.167	2.476	2.512	2.838	12.993	9,1	4,4	5,9	5,3	6,2
30. Sep	2005	5.024	2.298	2.433	2.655	12.410	8,8	4,1	5,8	5,0	6,0
31. Dez	2005	4.831	2.257	2.420	2.707	12.215	8,5	4,0	5,7	5,1	5,9

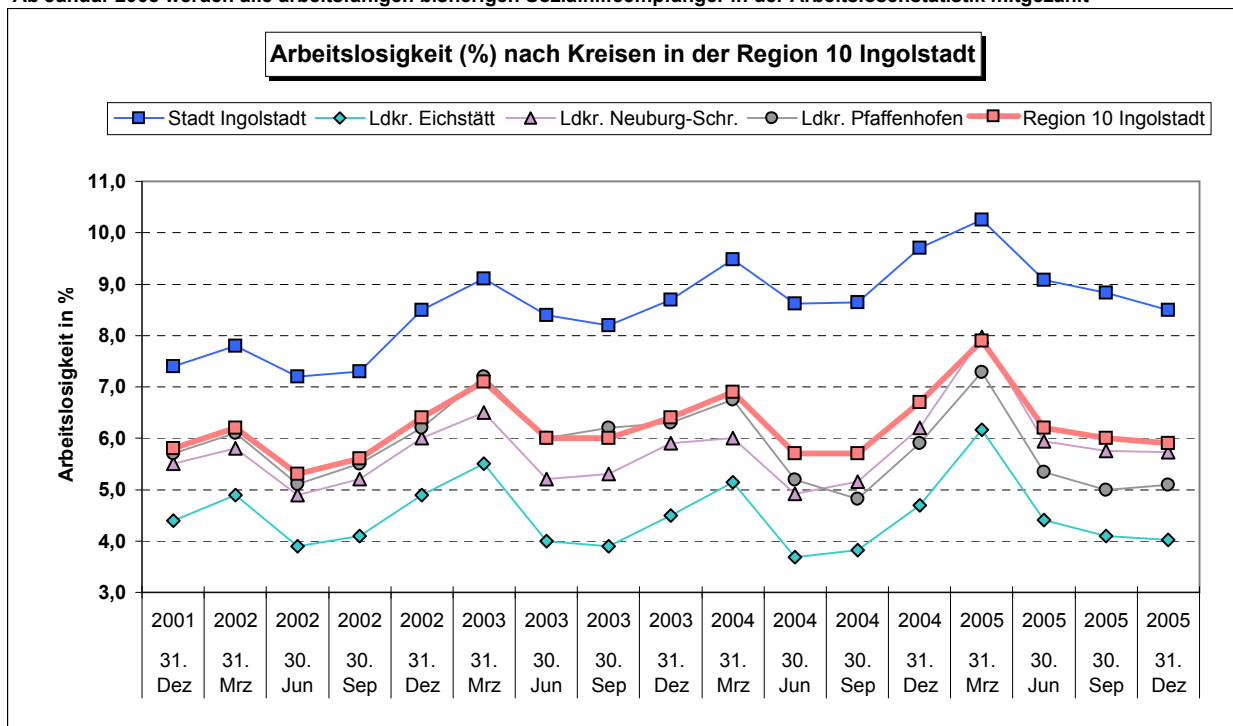
\* die Zahlen für die Region 10 Ingolstadt können von den Werten für den Arbeitsamtsbezirk Ingolstadt geringfügig abweichen.

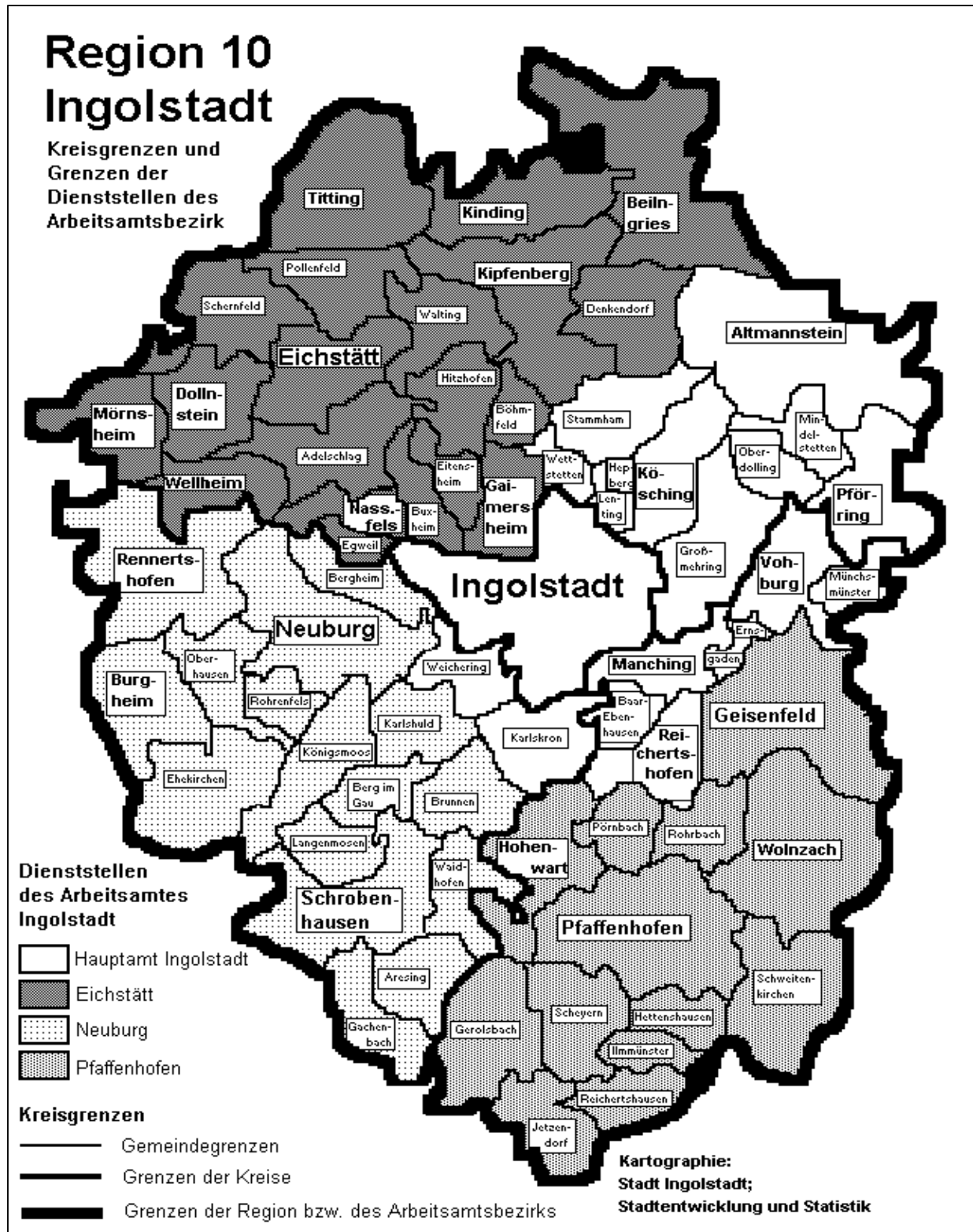
#### Jahresübersicht

31. Dez	2001	4.059	2.355	2.250	2.901	11.565	7,4	4,4	5,5	5,7	5,8
31. Dez	2002	4.722	2.688	2.481	3.189	13.080	8,5	4,9	6,0	6,2	6,4
31. Dez	2003	4.948	2.524	2.480	3.319	13.271	8,7	4,5	5,9	6,3	6,4
31. Dez	2004	5.495	2.623	2.612	3.137	13.867	9,7	4,7	6,2	5,9	6,7
31. Dez	2005	4.831	2.257	2.420	2.707	12.215	8,5	4,0	5,7	5,1	5,9

Prozentwerte= Arbeitslose in % derabhängig zivilen Erwerbspersonen

Ab Januar 2005 werden alle arbeitsfähigen bisherigen Sozialhilfeempfänger in der Arbeitslosenstatistik mitgezählt





### Das Verarbeitende Gewerbe in der Region 10 Ingolstadt (5-Jahres-Vergleich)

Quelle: Bayerisches Landesamt für Statistik und Datenverarbeitung; München

Stadt Ingolstadt; Stadtentwicklung und Statistik

	Jahr	Ort	Be- triebe	Be- schäftigte	Beschäf- tigte pro Betrieb	Geleistete Arb.-Std. in 1.000 Std.	Brutto- Lohn- u. Gehalts- summe in 1.000 €	Brutto- Lohn u. Gehalts- summe in € je Beschäft.	Lohn- und Gehalts- summe in % des Umsatzes	Gesamt- umsatz insgesamt in 1.000 €	Gesamt- umsatz je Beschäft. in €
--	------	-----	---------------	-------------------	----------------------------------	--	--	---	--	--	---

Jahr	2001	IN	53	38.149	720	39.166	1.729.385	45.332	13%	12.883.664	337.720
Jahr	2002	IN	53	38.051	718	37.076	1.778.861	46.749	13%	13.222.598	347.497
Jahr	2003	IN	54	38.014	704	53.013	1.763.152	46.382	.	.	.
Jahr	2004	IN	54	38.337	710	54.024	1.798.027	46.901	.	.	.
Jahr	2005	IN	56	38.484	687	53.899	1.838.352	47.769	.	.	.

Jahr	2001	EI	78	6.928	89	7.617	188.504	27.209	6%	2.915.435	420.819
Jahr	2002	EI	78	6.769	87	7.264	189.616	28.012	6%	3.180.127	469.808
Jahr	2003	EI	80	7.177	90	10.985	203.470	28.350	6%	3.180.772	443.190
Jahr	2004	EI	81	7.370	91	11.396	205.835	27.929	6%	3.618.315	490.952
Jahr	2005	EI	84	7.279	87	11.536	211.347	29.035	6%	3.808.032	523.153

Jahr	2001	ND	66	6.348	96	7.419	199.036	31.354	14%	1.383.308	217.912
Jahr	2002	ND	67	6.653	99	7.491	210.143	31.586	13%	1.633.267	245.493
Jahr	2003	ND	66	6.383	97	10.360	212.412	33.278	13%	1.671.974	261.942
Jahr	2004	ND	67	6.337	95	10.477	209.171	33.008	12%	1.679.038	264.958
Jahr	2005	ND	66	6.227	94	10.412	212.668	34.153	12%	1.785.942	286.806

Jahr	2001	PAF	60	6.540	109	7.031	232.883	35.609	7%	3.556.108	543.747
Jahr	2002	PAF	58	6.269	108	7.459	240.872	38.423	7%	3.603.980	574.889
Jahr	2003	PAF	60	6.706	112	10.400	253.533	37.807	7%	3.809.764	568.113
Jahr	2004	PAF	63	6.752	107	9.541	258.668	38.310	6%	4.133.338	612.165
Jahr	2005	PAF	63	6.462	103	9.479	255.407	39.524	6%	4.032.557	624.042

Jahr	2001	R 10	257	57.965	226	61.233	2.349.809	40.538	11%	20.738.515	357.777
Jahr	2002	R 10	256	57.742	226	59.290	2.419.492	41.902	11%	21.639.972	374.770
Jahr	2003	R 10	260	58.280	224	84.758	2.432.567	41.739	.	.	.
Jahr	2004	R 10	265	58.796	222	85.438	2.471.701	42.039	.	.	.
Jahr	2005	R 10	269	58.452	217	85.326	2.517.774	43.074	.	.	.

Jahr	2001	OBB	2.006	352.709	176	262.185	15.776.395	44.729	16%	96.180.489	272.691
Jahr	2002	OBB	1.985	343.632	173	250.035	15.774.278	45.905	16%	100.052.094	291.161
Jahr	2003	OBB	1.988	338.826	170	523.857	15.848.922	46.776	15%	102.928.358	303.779
Jahr	2004	OBB	1.969	336.404	171	520.103	15.727.923	46.753	14%	112.428.563	334.207
Jahr	2005	OBB	1.925	332.931	173	517.520	16.028.985	48.145	14%	116.518.846	349.979

Jahr	2001	BAY	7.979	1.212.654	152	1.117.223	44.709.253	36.869	18%	252.843.484	208.504
Jahr	2002	BAY	7.874	1.174.733	149	1.067.895	44.490.498	37.873	17%	256.085.834	217.995
Jahr	2003	BAY	7.877	1.167.804	148	1.772.771	45.057.037	38.583	17%	261.251.149	223.711
Jahr	2004	BAY	7.770	1.160.438	149	1.776.985	45.322.462	39.056	16%	280.784.498	241.964
Jahr	2005	BAY	7.624	1.149.045	151	1.761.853	45.908.228	39.953	16%	291.310.056	253.524

**Erläuterung:** Seit 2003 werden bei den geleisteten Arbeitsstunden auch die Stunden der Angestellten mitgezählt; zuvor waren es nur die geleisteten Arbeiterstunden.

### Das Verarbeitende Gewerbe in der Region 10 Ingolstadt (5-Jahres-Vergleich)

Quelle: Bayerisches Landesamt für Statistik und Datenverarbeitung; München

Stadt Ingolstadt; Stadtentwicklung und Statistik

Jahr	Jahr	Ort	Be- triebe	Be- schäftigte	Beschäftigte pro Betrieb	Geleistete Arb.-Std. in 1.000 Std.	Brutto- Lohn- u. Gehalts- summe 1.000 €	Brutto- Lohn u. Gehalts- summe in € je Beschäft.	Lohn- und Gehalts- summe in % des Umsatzes	Gesamt- Umsatz insgesamt 1.000 €	Gesamt- Umsatz je Beschäft. in €
------	------	-----	---------------	-------------------	--------------------------------	--	---	---	--	---	---

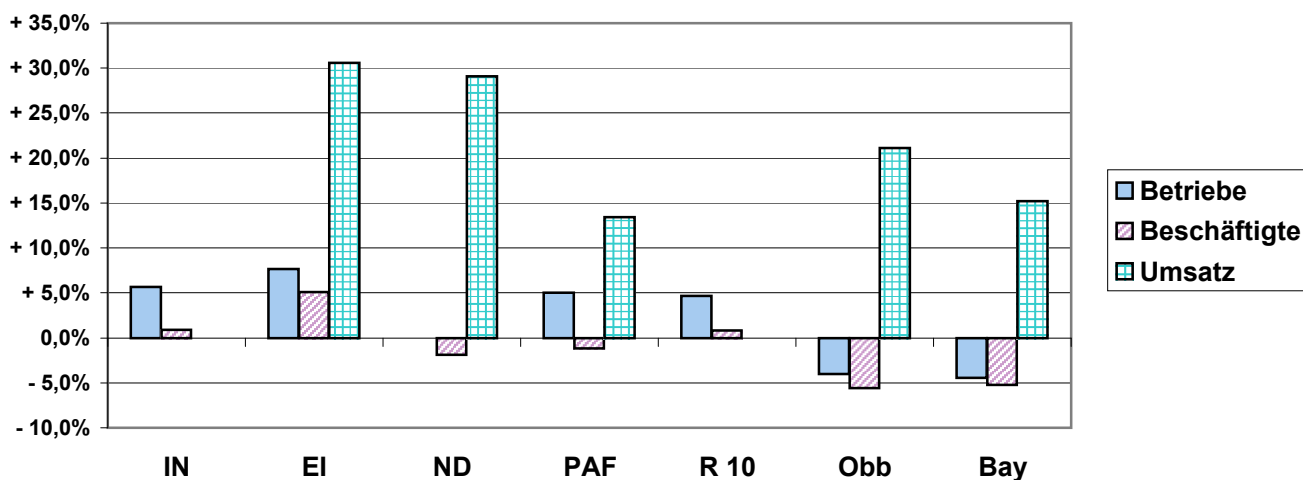
#### Entwicklung von 2001 bis 2005

2001	2005	IN	+3	+335	-33	+14.733	+108.967	+2.437	.	.	.
2001	2005	EI	+6	+351	-2	+3.919	+22.843	+1.826	-0,9%	+892.597	+102.334
2001	2005	ND	0	-121	-2	+2.993	+13.632	+2.798	-2,5%	+402.634	+68.894
2001	2005	PAF	+3	-78	-6	+2.448	+22.524	+3.915	-0,2%	+476.449	+80.294
2001	2005	R 10	+12	+487	-8	+24.093	+167.965	+2.536	.	.	.
2001	2005	Obb	-81	-19.778	-3	+255.335	+252.590	+3.416	-2,6%	+20.338.357	+77.288
2001	2005	Bay	-355	-63.609	-1	+644.630	+1.198.975	+3.084	-1,9%	+38.466.572	+45.019

#### Entwicklung von 2001 bis 2005 in Prozent

2001	2005	IN	+ 5,7%	+ 0,9%	- 4,5%	+ 37,6%	+ 6,3%	+ 5,4%	.	.	.
2001	2005	EI	+ 7,7%	+ 5,1%	- 2,4%	+ 51,5%	+ 12,1%	+ 6,7%	- 14,2%	+ 30,6%	+ 24,3%
2001	2005	ND	0,0%	- 1,9%	- 1,9%	+ 40,3%	+ 6,8%	+ 8,9%	- 17,2%	+ 29,1%	+ 31,6%
2001	2005	PAF	+ 5,0%	- 1,2%	- 5,9%	+ 34,8%	+ 9,7%	+ 11,0%	- 3,3%	+ 13,4%	+ 14,8%
2001	2005	R 10	+ 4,7%	+ 0,8%	- 3,7%	+ 39,3%	+ 7,1%	+ 6,3%	.	.	.
2001	2005	Obb	- 4,0%	- 5,6%	- 1,6%	+ 97,4%	+ 1,6%	+ 7,6%	- 16,1%	+ 21,1%	+ 28,3%
2001	2005	Bay	- 4,4%	- 5,2%	- 0,8%	+ 57,7%	+ 2,7%	+ 8,4%	- 10,9%	+ 15,2%	+ 21,6%

#### Entwicklung des Verarbeitenden Gewerbes 2001 bis 2005 in %



#### Erläuterungen:

Das **Verarbeitende Gewerbe** ist Teil des Produzierenden Gewerbes. Das Produzierende Gewerbe umfasst neben dem Verarbeitenden Gewerbe noch die Energie- und Wasserversorgung sowie das Baugewerbe.

Die Angaben beziehen sich auf die Betriebe des Verarbeitenden Gewerbes (Industrie und Handwerk) **n20 oder mehr Beschäftigten**. In einigen Wirtschaftszweigen liegt die Grenze bei **10 Beschäftigten**.

**Arbeitsstunden** sind bis 2002 die tatsächlich geleisteten Stunden der Beschäftigten, die der Versicherungspflicht in der Arbeiterrentenversicherung unterliegen, ab **2003** sind die Arbeitsstunden der Arbeiter **und auch der Angestellten** enthalten.

**Löhne und Gehälter** sind die Summe der Bruttobezüge ohne Arbeitgeberanteile zur Sozialversicherung.

**Umsatz** ist der Umsatz aus eigenen Erzeugnissen und industriellen/ handwerklichen Dienstleistungen im Verarbeitenden Gewerbe sowie Umsatz sonstiger Betriebsteile (Umsatz in Handelsware und sonstiger nicht industrieller Tätigkeit). Als Umsatz gilt die Summe der Rechnungsendbeträge (ohne Umsatzsteuer). Die regionale Aufbereitung der Umsatzmeldungen ist bei Mehrbetriebsunternehmen etwas problematisch. Der Umsatz wird häufig nur vom Unternehmen und nicht von der örtlichen Betriebseinheit getätigt und daher auch vom Hauptbetrieb des Unternehmens ausgewiesen.

### Das Verarbeitende Gewerbe in der Region 10 Ingolstadt (1-Jahres-Vergleich)

Quelle: Bayerisches Landesamt für Statistik und Datenverarbeitung; München

Stadt Ingolstadt; Stadtentwicklung und Statistik

Quartal	Jahr	Ort	Be- triebe	Be- schäftigte	Beschäftigte pro Betrieb	Geleistete Arb.-Std. in 1.000 Std.	Brutto- Lohn- u. Gehalts- summe in 1.000 €	Brutto- Lohn u. Gehalts- summe in € je Beschäft.	Lohn- und Gehalts- summe in % des Umsatzes	Gesamt- Umsatz insgesamt in 1.000 €	Gesamt- Umsatz je Beschäft. in €
4. Qu.	2004	IN	54	38.337	710	13.872	474.308	12.372	.	.	.
1. Qu.	2005	IN	56	38.256	683	13.712	420.702	10.997	.	.	.
2. Qu.	2005	IN	55	38.153	694	13.946	461.116	12.086	.	.	.
3. Qu.	2005	IN	55	39.634	721	13.032	478.919	12.084	.	.	.
4. Qu.	2005	IN	56	38.484	687	13.209	477.615	12.411	.	.	.
4. Qu.	2004	EI	81	7.370	91	2.933	54.508	7.396	6%	952.319	129.216
1. Qu.	2005	EI	82	7.312	89	2.773	50.612	6.922	8%	621.297	84.970
2. Qu.	2005	EI	84	7.288	87	2.926	52.056	7.143	5%	993.607	136.335
3. Qu.	2005	EI	84	7.423	88	2.916	51.464	6.933	4%	1.147.632	154.605
4. Qu.	2005	EI	84	7.279	87	2.921	57.215	7.860	5%	1.045.496	143.632
4. Qu.	2004	ND	67	6.337	95	2.663	56.463	8.910	13%	421.010	66.437
1. Qu.	2005	ND	65	6.188	95	2.610	48.868	7.897	12%	407.729	65.890
2. Qu.	2005	ND	66	6.190	94	2.675	51.946	8.392	11%	463.779	74.924
3. Qu.	2005	ND	66	6.259	95	2.520	50.143	8.011	11%	457.030	73.020
4. Qu.	2005	ND	66	6.227	94	2.607	61.711	9.910	13%	457.404	73.455
4. Qu.	2004	PAF	63	6.752	107	2.396	68.937	10.210	6%	1.082.250	160.286
1. Qu.	2005	PAF	63	6.697	106	2.366	61.502	9.184	6%	947.073	141.418
2. Qu.	2005	PAF	63	6.672	106	2.440	64.639	9.688	6%	1.023.837	153.453
3. Qu.	2005	PAF	64	6.590	103	2.315	60.958	9.250	6%	1.038.109	157.528
4. Qu.	2005	PAF	63	6.462	103	2.358	68.308	10.571	7%	1.023.538	158.393
4. Qu.	2004	R 10	265	58.796	222	21.864	654.216	11.127	.	.	.
1. Qu.	2005	R 10	266	58.453	220	21.461	581.684	9.951	.	.	.
2. Qu.	2005	R 10	268	58.303	218	21.987	629.757	10.801	.	.	.
3. Qu.	2005	R 10	269	59.906	223	20.783	641.484	10.708	.	.	.
4. Qu.	2005	R 10	269	58.452	217	21.095	664.849	11.374	.	.	.
4. Qu.	2004	OBB	1.965	338.802	172	128.780	3.746.804	11.059	13%	28.451.505	83.977
1. Qu.	2005	OBB	1.969	336.404	171	132.684	4.196.765	12.475	14%	29.980.560	89.121
2. Qu.	2005	OBB	1.933	332.479	172	131.657	3.971.864	11.946	14%	28.887.015	86.884
3. Qu.	2005	OBB	1.932	336.388	174	128.391	3.941.571	11.717	13%	30.076.152	89.409
4. Qu.	2005	OBB	1.925	332.931	173	128.523	4.199.541	12.614	14%	30.690.678	92.183
4. Qu.	2004	BAY	7.770	1.160.438	149	452.058	12.170.136	10.488	17%	73.566.403	63.395
1. Qu.	2005	BAY	7.665	1.149.326	150	436.087	11.091.074	9.650	16%	67.221.646	58.488
2. Qu.	2005	BAY	7.664	1.148.370	150	447.862	11.394.071	9.922	16%	73.294.031	63.824
3. Qu.	2005	BAY	7.657	1.160.893	152	436.295	11.233.923	9.677	15%	73.880.042	63.641
4. Qu.	2005	BAY	7.624	1.149.045	151	441.609	12.189.160	10.608	16%	76.914.337	66.938

### Das Verarbeitende Gewerbe in der Region 10 Ingolstadt (1-Jahres-Vergleich)

Quelle: Bayerisches Landesamt für Statistik und Datenverarbeitung; München

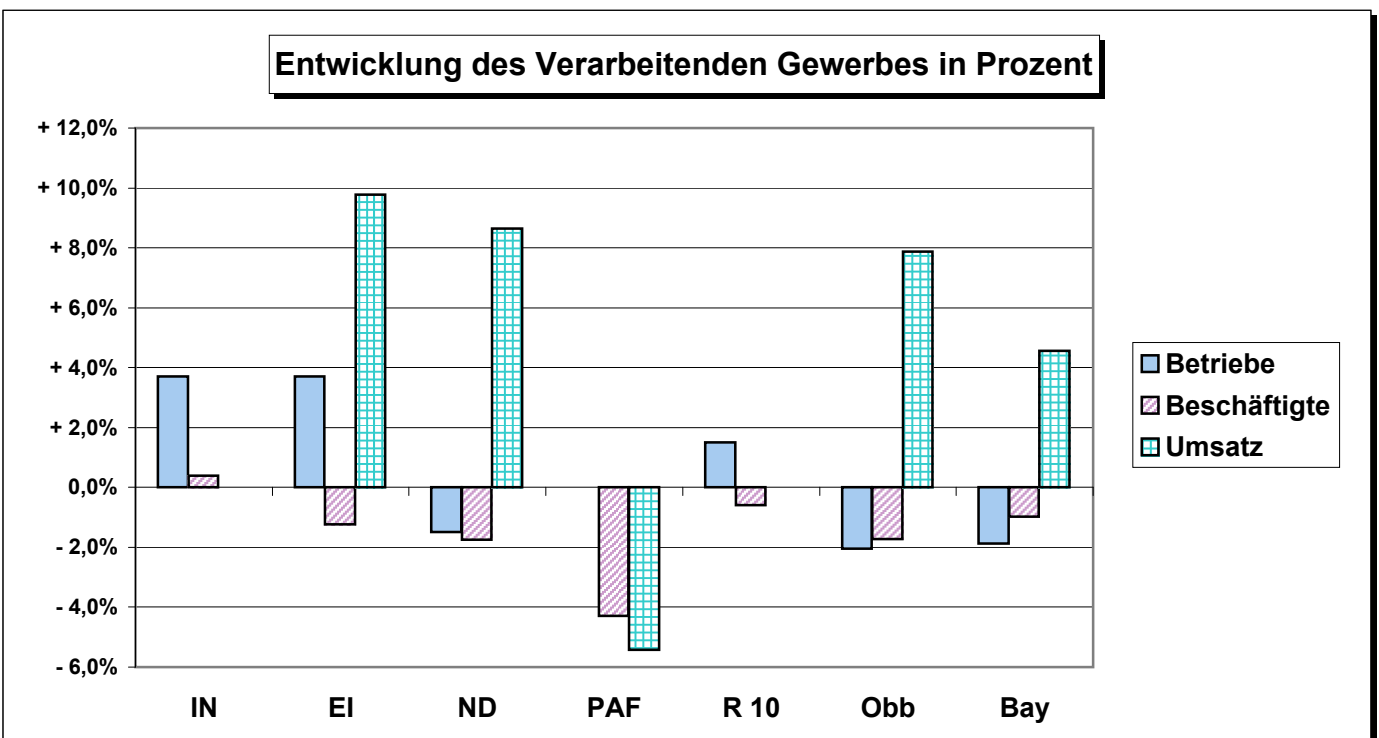
Stadt Ingolstadt; Stadtentwicklung und Statistik

Quartal	Quartal	Ort	Be- triebe	Be- schäftigte	Beschäf- tigte pro Betrieb	Geleistete Arb.-Std. in 1.000 Std.	Brutto- Lohn- u. Gehalts- summe 1.000 €	Brutto- Lohn u. Gehalts- summe in € je Beschäft.	Lohn- und Gehalts- summe in % des Umsatzes	Gesamt- Umsatz insgesamt 1.000 €	Gesamt- Umsatz je Beschäft. in €
<b>Entwicklung von 2004 bis 2005</b>											
von	bis										
4. Qu. 2004	4. Qu. 2005	IN	+2	+147	-23	-663	+3.307	+39	.	.	.
4. Qu. 2004	4. Qu. 2005	EI	+3	-91	-4	-12	+2.707	+464	-0,3%	+93.177	+14.416
4. Qu. 2004	4. Qu. 2005	ND	-1	-110	-0	-56	+5.248	+1.000	0,1%	+36.394	+7.018
4. Qu. 2004	4. Qu. 2005	PAF	0	-290	-5	-38	-629	+361	0,3%	-58.712	-1.892
4. Qu. 2004	4. Qu. 2005	R 10	+4	-344	-5	-769	+10.633	+247	.	.	.
4. Qu. 2004	4. Qu. 2005	Obb	-40	-5.871	+1	-257	+452.737	+1.555	0,5%	+2.239.173	+8.207
4. Qu. 2004	4. Qu. 2005	Bay	-146	-11.393	+1	-10.449	+19.024	+121	-0,7%	+3.347.934	+3.542

### Entwicklung von 2004 bis 2005 in Prozent

von	bis										
4. Qu. 2004	4. Qu. 2005	IN	+ 3,7%	+ 0,4%	- 3,2%	- 4,8%	+ 0,7%	+ 0,3%	.	.	.
4. Qu. 2004	4. Qu. 2005	EI	+ 3,7%	- 1,2%	- 4,8%	- 0,4%	+ 5,0%	+ 6,3%	- 4,4%	+ 9,8%	+ 11,2%
4. Qu. 2004	4. Qu. 2005	ND	- 1,5%	- 1,7%	- 0,2%	- 2,1%	+ 9,3%	+ 11,2%	+ 0,6%	+ 8,6%	+ 10,6%
4. Qu. 2004	4. Qu. 2005	PAF	0,0%	- 4,3%	- 4,3%	- 1,6%	- 0,9%	+ 3,5%	+ 4,8%	- 5,4%	- 1,2%
4. Qu. 2004	4. Qu. 2005	R 10	+ 1,5%	- 0,6%	- 2,1%	- 3,5%	+ 1,6%	+ 2,2%	.	.	.
4. Qu. 2004	4. Qu. 2005	Obb	- 2,0%	- 1,7%	+ 0,3%	- 0,2%	+ 12,1%	+ 14,1%	+ 3,9%	+ 7,9%	+ 9,8%
4. Qu. 2004	4. Qu. 2005	Bay	- 1,9%	- 1,0%	+ 0,9%	- 2,3%	+ 0,2%	+ 1,1%	- 4,2%	+ 4,6%	+ 5,6%

Ab 1.1.2003 werden nicht mehr nur die Arbeiterstunden, sondern die Arbeitsstunden aller Beschäftigten gezählt. Deshalb ist die Vergleichbarkeit der Daten zu den Vorjahren nicht gegeben.



### Das Baugewerbe in der Region 10 Ingolstadt (5-Jahres-Vergleich)

Quelle: Bayerisches Landesamt für Statistik und Datenverarbeitung; München

Stadt Ingolstadt; Stadtentwicklung und Statistik

	Jahr	Ort	Betriebe	Beschäftigte	Lohnsumme in 1.000 €	Gehaltsumme in 1.000 €	Brutto-Lohn- u. Gehaltsumme in 1.000 €	Brutto-Lohn- u. Gehaltsumme pro Beschäft. in €	geleistete Arbeits- stunden insg. in 1.000	Gesamtumsatz in 1.000 €	Gesamtumsatz pro Beschäftigten in €	Auftragseingang in 1.000 €	Auftragsbestand in 1.000 €
--	------	-----	----------	--------------	-------------------------	---------------------------	--	--	--	----------------------------	--	-------------------------------	-------------------------------

Jahr	2001	IN	14	697	16.250	4.021	20.271	29.072	893	68.884	98.794	91.007	26.707
Jahr	2002	IN	13	607	14.509	3.765	18.274	30.126	755	73.639	121.400	62.142	16.314
Jahr	2003	IN	13	515	12.184	3.395	15.579	30.226	638	58.588	113.671	54.427	15.550
Jahr	2004	IN	10	440	10.445	2.735	13.180	29.943	548	55.472	126.025	51.126	16.091
Jahr	2005	IN	8	342	7.729	2.211	9.940	29.093	423	48.571	142.159	45.253	14.485

Jahr	2001	EI	22	1.032	28.286	6.557	34.842	33.762	1.348	159.375	154.433	95.600	66.393
Jahr	2002	EI	25	1.035	28.036	6.311	34.347	33.180	1.359	169.866	164.095	262.008	119.025
Jahr	2003	EI	23	1.000	26.986	5.755	32.741	32.755	1.241	146.722	146.783	60.864	69.996
Jahr	2004	EI	24	887	22.212	6.173	28.385	31.998	1.147	111.402	125.582	66.990	20.610
Jahr	2005	EI	19	735	16.410	5.327	21.737	29.581	848	72.129	98.157	53.436	11.776

Jahr	2001	ND	29	2.366	46.803	34.177	80.980	34.222	2.478	288.497	121.917	241.166	81.676
Jahr	2002	ND	31	2.201	43.653	30.329	73.982	33.610	2.474	249.036	113.138	206.286	37.799
Jahr	2003	ND	28	2.054	42.093	30.642	72.735	35.409	2.338	208.487	101.495	230.926	61.735
Jahr	2004	ND	25	1.871	38.870	30.022	68.892	36.816	2.134	178.899	95.604	180.085	66.508
Jahr	2005	ND	23	1.694	34.988	29.007	63.995	37.777	1.872	156.819	92.573	204.169	106.244

Jahr	2001	PAF	9	511	12.060	2.487	14.547	28.478	706	61.805	120.989	89.101	8.905
Jahr	2002	PAF	9	517	12.529	2.882	15.411	29.809	725	68.625	132.737	72.674	10.472
Jahr	2003	PAF	10	504	11.771	2.959	14.730	29.255	675	65.615	130.318	68.117	12.317
Jahr	2004	PAF	9	480	12.095	3.006	15.101	31.488	626	55.791	116.332	95.423	10.674
Jahr	2005	PAF	10	488	11.602	2.806	14.408	29.509	584	55.312	113.286	63.883	12.739

Jahr	2001	R 10	75	4.606	103.399	47.242	150.640	32.702	5.425	578.561	125.599	516.875	183.681
Jahr	2002	R 10	78	4.360	98.727	43.287	142.014	32.573	5.313	561.166	128.710	603.110	183.610
Jahr	2003	R 10	74	4.073	93.034	42.751	135.785	33.341	4.892	479.412	117.715	414.334	159.598
Jahr	2004	R 10	68	3.678	83.622	41.936	125.558	34.137	4.455	401.564	109.178	393.624	113.883
Jahr	2005	R 10	60	3.259	70.729	39.351	110.080	33.780	3.727	332.831	102.135	366.741	145.244

Jahr	2001	OBB	478	26.248	565.847	312.676	878.523	33.470	29.394	3.930.890	149.761	4.212.468	1.925.443
Jahr	2002	OBB	448	23.361	509.016	269.733	778.749	33.335	26.656	3.594.775	153.879	3.586.462	1.546.124
Jahr	2003	OBB	421	21.352	471.382	250.796	722.178	33.823	24.467	3.168.774	148.410	2.458.070	1.323.807
Jahr	2004	OBB	404	19.265	423.855	232.024	655.879	34.045	22.254	2.926.024	151.881	2.127.638	887.676
Jahr	2005	OBB	369	16.484	352.912	196.626	549.538	33.338	18.693	2.422.980	146.993	2.089.859	906.179

Jahr	2001	BAY	1.818	98.972	2.095.030	894.772	2.989.801	30.209	113.264	12.423.135	125.522	12.697.111	4.836.321
Jahr	2002	BAY	1.643	88.839	1.895.690	839.572	2.735.262	30.789	101.361	11.310.552	127.315	11.239.985	4.358.471
Jahr	2003	BAY	1.510	80.330	1.738.667	789.373	2.528.040	31.471	92.467	10.779.876	134.196	9.676.556	3.695.876
Jahr	2004	BAY	1.440	74.073	1.594.068	743.276	2.337.344	31.555	85.756	10.154.216	137.084	8.710.717	3.049.667
Jahr	2005	BAY	1.321	67.217	1.418.080	679.189	2.097.269	31.202	77.219	9.241.627	137.490	8.984.038	3.365.630

### Das Baugewerbe in der Region 10 Ingolstadt (5-Jahres-Vergleich)

Quelle: Bayerisches Landesamt für Statistik und Datenverarbeitung; München

Stadt Ingolstadt; Stadtentwicklung und Statistik

Jahr	Jahr	Ort	Betriebe	Beschäftigte	Lohnsumme in 1.000 €	Gehaltssumme in 1.000 €	Brutto-Lohn- u. Gehaltssumme in 1.000 €	Brutto-Lohn- u. Gehaltssumme pro Beschäft. in €	geleistete Arbeitsstunden insg. in 1.000	Gesamtumsatz in 1.000 €	Gesamtumsatz pro Beschäftigten in €	Auftragseingang in 1.000 €	Auftragsbestand in 1.000 €
------	------	-----	----------	--------------	----------------------	-------------------------	---	---	--	-------------------------	-------------------------------------	----------------------------	----------------------------

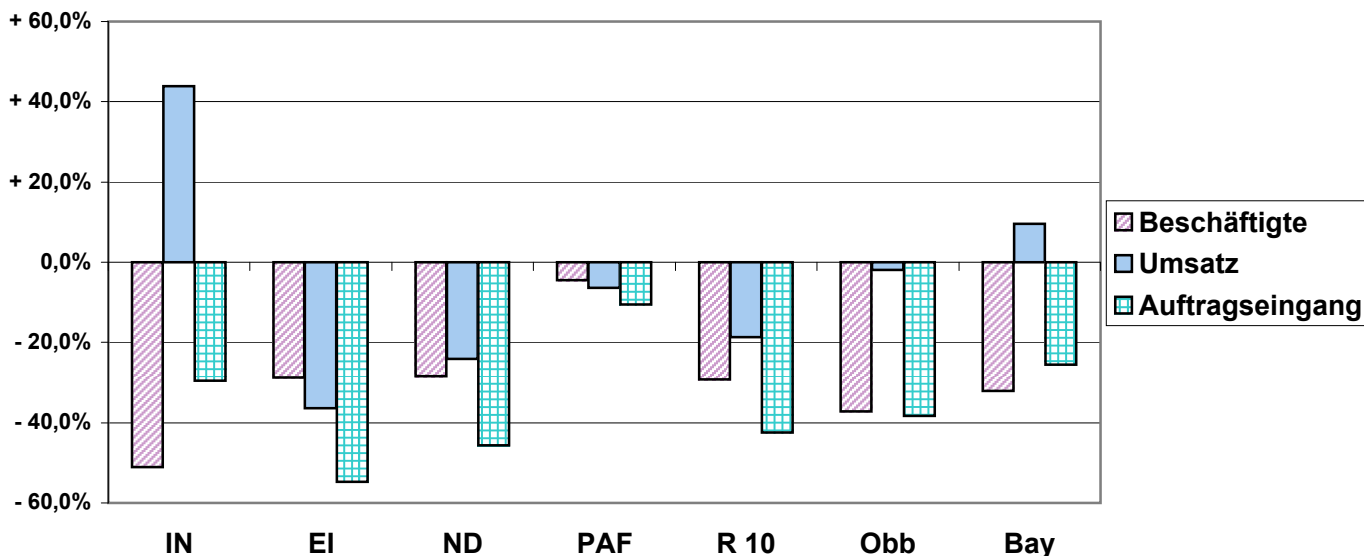
#### Entwicklung von 2001 bis 2005

2001	2005	IN	-6	-356	-8.521	-1.810	-10.331	+20	-470	-20.313	+43.365	-20.313	+43.365
2001	2005	EI	-3	-297	-11.876	-1.230	-13.105	-4.181	-500	-87.246	-56.276	-87.246	-56.276
2001	2005	ND	-7	-672	-11.815	-5.170	-16.985	+3.556	-606	-131.678	-29.344	-131.678	-29.344
2001	2005	PAF	0	-23	-458	+319	-139	+1.032	-122	-6.493	-7.702	-6.493	-7.702
2001	2005	R 10	-15	-1.348	-32.670	-7.891	-40.560	+1.078	-1.698	-245.730	-23.464	-245.730	-23.464
2001	2005	Obb	-109	-9.764	-212.935	-116.050	-328.985	-132	-10.701	-1.507.910	-2.768	-1.507.910	-2.768
2001	2005	Bay	-497	-31.755	-676.950	-215.583	-892.532	+993	-36.045	-3.181.508	+11.968	-3.181.508	+11.968

#### Entwicklung von 2001 bis 2005 in Prozent

2001	2005	IN	- 42,9%	- 51,0%	- 52,4%	- 45,0%	- 51,0%	+ 0,1%	- 52,6%	- 29,5%	+ 43,9%	- 29,5%	+ 43,9%
2001	2005	EI	- 13,5%	- 28,8%	- 42,0%	- 18,8%	- 37,6%	- 12,4%	- 37,1%	- 54,7%	- 36,4%	- 54,7%	- 36,4%
2001	2005	ND	0,0%	- 28,4%	- 25,2%	- 15,1%	- 21,0%	+ 10,4%	- 24,5%	- 45,6%	- 24,1%	- 45,6%	- 24,1%
2001	2005	PAF	0,0%	- 4,4%	- 3,8%	+ 12,8%	- 1,0%	+ 3,6%	- 17,3%	- 10,5%	- 6,4%	- 10,5%	- 6,4%
2001	2005	R 10	- 20,2%	- 29,3%	- 31,6%	- 16,7%	- 26,9%	+ 3,3%	- 31,3%	- 42,5%	- 18,7%	- 42,5%	- 18,7%
2001	2005	Obb	- 22,8%	- 37,2%	- 37,6%	- 37,1%	- 37,4%	- 0,4%	- 36,4%	- 38,4%	- 1,8%	- 38,4%	- 1,8%
2001	2005	Bay	- 27,3%	- 32,1%	- 32,3%	- 24,1%	- 29,9%	+ 3,3%	- 31,8%	- 25,6%	+ 9,5%	- 25,6%	+ 9,5%

#### Entwicklung des Baugewerbes in Prozent



#### Erläuterungen:

Als **Betriebe** des Bauhauptgewerbes gelten Einbetriebsunternehmen, Haupt- und selbständige Zweigniederlassungen und Arbeitsgemeinschaften sowie alle Baustellen mit im Allgemeinen 20 oder mehr Beschäftigten, falls sie über eigene Lohnbüros mit selbständiger Abrechnung verfügen.

Die **Zuordnung der Betriebe zum Bauhauptgewerbe** erfolgt anhand der Systematik der Wirtschaftszweige, Fassung für die Statistik im Produzierenden Gewerbe, nach dem Schwerpunkt der wirtschaftlichen Tätigkeit. Die vorgenannte Systematik umfasst 22 bauhauptgewerbliche Wirtschaftszweige.

Als **Beschäftigte** zählen alle in den Betrieben des Bauhauptgewerbes tätigen Personen einschl. der tätigen Inhaber/-innen und Familienangehörige, die in einem arbeitsrechtlichen Verhältnis zum Betrieb stehen, unbezahlt mithelfende Familienangehörige nur dann, soweit sie mindestens ein Drittel der üblichen Arbeitszeit tätig sind.

Die **Umsätze** verstehen sich als alle im Bundesgebiet erzielten Gesamtumsätze, die von den bestehenden Betrieben des Bauhauptgewerbes den Finanzämtern als steuerbarer Betrag gemeldet worden sind (Nettoumsatz).



### Das Baugewerbe in der Region 10 Ingolstadt (1-Jahres-Vergleich)

Quelle: Bayerisches Landesamt für Statistik und Datenverarbeitung; München

Stadt Ingolstadt; Stadtentwicklung und Statistik

Quartal	Jahr	Ort	Betriebe	Beschäftigte	Lohnsumme in 1.000 €	Gehaltsumme in 1.000 €	Brutto-Lohn- u. Gehaltsumme in 1.000 €	Brutto-Lohn- u. Gehaltsumme pro Beschäft. in €	geleistete Arbeits- stunden insg. in 1.000	Gesamtumsatz in 1.000 €	Gesamtumsatz pro Beschäftigtem in €	Auftragsengang in 1.000 €	Auftragsbestand in 1.000 €
4. Qu.	2004	IN	8	371	2.363	650	3.013	8.121	117	14.858	40.049	14.048	16.091
1. Qu.	2005	IN	8	335	1.561	529	2.090	6.239	73	9.615	28.701	10.329	17.444
2. Qu.	2005	IN	8	353	1.956	517	2.473	7.006	127	10.972	31.082	12.443	19.557
3. Qu.	2005	IN	8	350	2.225	591	2.816	8.046	116	12.933	36.951	14.111	20.271
4. Qu.	2005	IN	8	332	1.987	574	2.561	7.714	107	15.051	45.334	8.370	14.485
4. Qu.	2004	EI	20	778	5.269	1.677	6.946	8.928	266	29.120	37.429	12.652	20.610
1. Qu.	2005	EI	20	655	2.966	1.249	4.215	6.435	102	7.875	12.023	10.027	20.920
2. Qu.	2005	EI	20	812	4.419	1.327	5.746	7.076	271	19.941	24.558	18.665	23.878
3. Qu.	2005	EI	19	773	4.553	1.378	5.931	7.673	248	22.668	29.325	14.473	20.022
4. Qu.	2005	EI	18	733	4.472	1.373	5.845	7.974	227	21.645	29.529	10.271	11.776
4. Qu.	2004	ND	24	1.821	10.513	7.498	18.011	9.891	551	52.248	28.692	32.313	66.508
1. Qu.	2005	ND	24	1.627	6.450	7.576	14.026	8.621	303	26.858	16.508	47.929	82.826
2. Qu.	2005	ND	24	1.750	9.021	7.396	16.417	9.381	533	44.867	25.638	75.241	103.549
3. Qu.	2005	ND	23	1.744	9.725	7.061	16.786	9.625	543	45.513	26.097	33.106	98.334
4. Qu.	2005	ND	20	1.685	9.792	6.974	16.766	9.950	493	39.581	23.490	47.893	106.244
4. Qu.	2004	PAF	9	493	3.256	815	4.071	8.258	172	17.051	34.586	14.222	10.674
1. Qu.	2005	PAF	9	435	2.179	638	2.817	6.476	61	4.933	11.340	15.999	11.920
2. Qu.	2005	PAF	9	508	2.959	671	3.630	7.146	173	14.992	29.512	13.271	14.434
3. Qu.	2005	PAF	10	538	3.159	688	3.847	7.151	187	16.772	31.175	17.411	15.544
4. Qu.	2005	PAF	10	528	3.305	809	4.114	7.792	163	18.615	35.256	17.202	12.739
4. Qu.	2004	R 10	61	3.463	21.401	10.640	32.041	9.252	1.106	113.277	32.711	73.235	113.883
1. Qu.	2005	R 10	61	3.052	13.156	9.992	23.148	7.585	539	49.281	16.147	84.284	133.110
2. Qu.	2005	R 10	61	3.423	18.355	9.911	28.266	8.258	1.104	90.772	26.518	119.620	161.418
3. Qu.	2005	R 10	60	3.405	19.662	9.718	29.380	8.628	1.094	97.886	28.748	79.101	154.171
4. Qu.	2005	R 10	56	3.278	19.556	9.730	29.286	8.934	990	94.892	28.948	83.736	145.244
4. Qu.	2004	OBB	379	18.623	113.968	57.176	171.144	9.190	5.755	839.824	45.096	446.598	887.676
1. Qu.	2005	OBB	376	14.982	63.791	52.332	116.123	7.751	2.663	356.554	23.799	437.444	937.052
2. Qu.	2005	OBB	372	17.291	92.845	49.948	142.793	8.258	5.550	616.268	35.641	573.287	1.065.186
3. Qu.	2005	OBB	368	17.118	98.687	46.783	145.470	8.498	5.516	701.027	40.953	563.314	1.050.190
4. Qu.	2005	OBB	354	16.357	97.589	47.563	145.152	8.874	4.964	749.131	45.799	515.814	906.179
4. Qu.	2004	BAY	1.364	72.772	432.689	189.182	621.871	8.545	22.360	3.035.438	41.712	1.824.997	3.049.667
1. Qu.	2005	BAY	1.350	59.078	235.103	168.991	404.094	6.840	9.811	1.236.963	20.938	1.778.921	3.470.356
2. Qu.	2005	BAY	1.338	70.529	373.243	169.381	542.624	7.694	22.762	2.284.159	32.386	2.570.009	3.947.349
3. Qu.	2005	BAY	1.334	71.864	407.028	164.230	571.258	7.949	23.675	2.758.041	38.379	2.517.599	3.779.251
4. Qu.	2005	BAY	1.246	68.273	402.706	176.587	579.293	8.485	20.971	2.962.464	43.391	2.117.509	3.365.630

### Das Baugewerbe in der Region 10 Ingolstadt (1-Jahres-Vergleich)

Quelle: Bayerisches Landesamt für Statistik und Datenverarbeitung; München

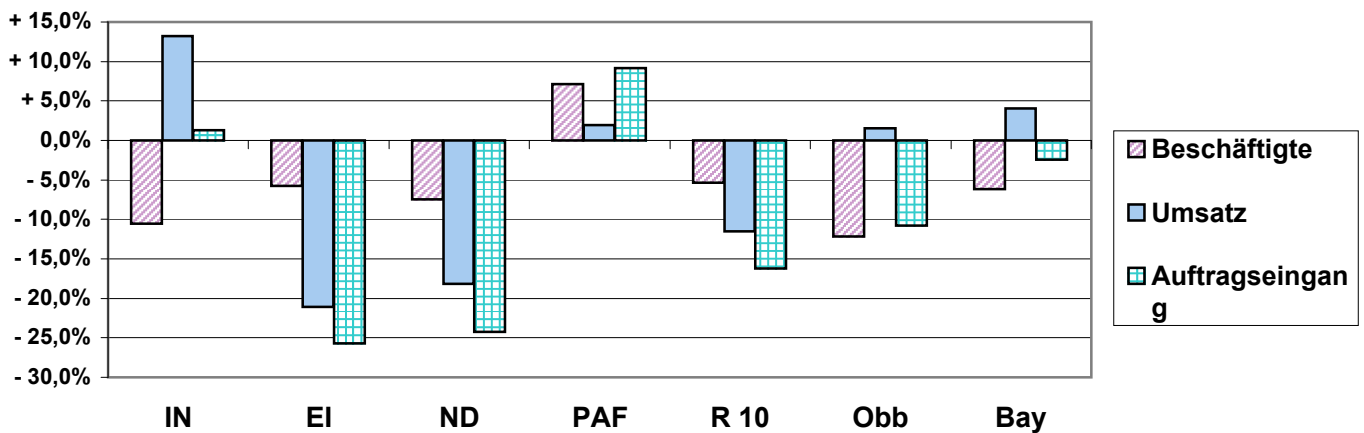
Stadt Ingolstadt; Stadtentwicklung und Statistik

Quartal	Quartal	Ort	Betriebe	Beschäftigte	Lohnsumme in 1.000 €	Gehaltsumme in 1.000 €	Brutto-Lohn- u. Gehaltsumme in 1.000 €	Brutto-Lohn- u. Gehaltsumme pro Beschäft. in €	geleistete Arbeitsstunden insg. in 1.000	Gesamtumsatz in 1.000 €	Gesamtumsatz pro Beschäftigten in €	Auftragsengang in 1.000 €	Auftragsbestand in 1.000 €
<b>Entwicklung von 2004 bis 2005</b>													
von	bis												
4. Qu. 2004	4. Qu. 2005	IN	0	-39	-376	-76	-452	-407	-10	+193	+5.286	+193	-1.606
4. Qu. 2004	4. Qu. 2005	EI	-2	-45	-797	-304	-1.101	-954	-39	-7.475	-7.900	-7.475	-8.834
4. Qu. 2004	4. Qu. 2005	ND	-4	-136	-721	-524	-1.245	+59	-58	-12.667	-5.202	-12.667	+39.736
4. Qu. 2004	4. Qu. 2005	PAF	+1	+35	+49	-6	+43	-466	-9	+1.564	+669	+1.564	+2.065
4. Qu. 2004	4. Qu. 2005	R 10	-5	-185	-1.845	-910	-2.755	-318	-116	-18.385	-3.763	-18.385	+31.361
4. Qu. 2004	4. Qu. 2005	Obb	-25	-2.266	-16.379	-9.613	-25.992	-316	-791	-90.693	+703	-90.693	+18.503
4. Qu. 2004	4. Qu. 2005	Bay	-118	-4.499	-29.983	-12.595	-42.578	-61	-1.389	-72.974	+1.680	-72.974	+315.963

### Entwicklung von 2004 bis 2005 in Prozent

von	bis												
4. Qu. 2004	4. Qu. 2005	IN	0,0%	- 10,5%	- 15,9%	- 11,7%	- 15,0%	- 5,0%	- 8,5%	+ 1,3%	+ 13,2%	+ 1,3%	- 10,0%
4. Qu. 2004	4. Qu. 2005	EI	- 10,0%	- 5,8%	- 15,1%	- 18,1%	- 15,9%	- 10,7%	- 14,7%	- 25,7%	- 21,1%	- 25,7%	- 42,9%
4. Qu. 2004	4. Qu. 2005	ND	- 16,7%	- 7,5%	- 6,9%	- 7,0%	- 6,9%	+ 0,6%	- 10,5%	- 24,2%	- 18,1%	- 24,2%	+ 59,7%
4. Qu. 2004	4. Qu. 2005	PAF	+ 11,1%	+ 7,1%	+ 1,5%	- 0,7%	+ 1,1%	- 5,6%	- 5,2%	+ 9,2%	+ 1,9%	+ 9,2%	+ 19,3%
4. Qu. 2004	4. Qu. 2005	R 10	- 8,2%	- 5,3%	- 8,6%	- 8,6%	- 8,6%	- 3,4%	- 10,5%	- 16,2%	- 11,5%	- 16,2%	+ 27,5%
4. Qu. 2004	4. Qu. 2005	Obb	- 6,6%	- 12,2%	- 14,4%	- 16,8%	- 15,2%	- 3,4%	- 13,7%	- 10,8%	+ 1,6%	- 10,8%	+ 2,1%
4. Qu. 2004	4. Qu. 2005	Bay	- 8,7%	- 6,2%	- 6,9%	- 6,7%	- 6,8%	- 0,7%	- 6,2%	- 2,4%	+ 4,0%	- 2,4%	+ 10,4%

### Entwicklung des Baugewerbes in Prozent



### Baugenehmigungen in der Region 10 Ingolstadt (5-Jahres-Vergleich)

Quelle: Bayerisches Landesamt für Statistik und Datenverarbeitung; München

Stadt Ingolstadt; Stadtentwicklung und Statistik

	Jahr	Ort	Neue Wohngebäude	Neue Wohnungen	Wohngebäude mit 1 oder 2 Wohnungen	Wohnungen in Wohngebäuden mit 1 oder 2 Wohnungen	Wohngebäude mit 3 oder mehr Wohnungen	Nichtwohngebäude	Gebäude / Baumaßnahmen gesamt	Nutzfläche gesamt (100 m <sup>2</sup> )	Wohnungen gesamt	Wohnfläche gesamt (100 m <sup>2</sup> )	Veranschl. Baukosten gesamt (1.000 €)
Jahr	2001	IN	230	723	176	198	54	43	310	684	746	570	124.054
Jahr	2002	IN	324	841	267	281	57	44	450	1.959	880	774	301.423
Jahr	2003	IN	451	807	399	433	52	32	576	821	810	12.690	184.243
Jahr	2004	IN	425	786	365	394	60	23	533	611	823	838	172.443
Jahr	2005	IN	359	700	310	329	49	29	463	1.247	787	778	174.150
Jahr	2001	EI	524	652	498	544	26	119	828	940	734	950	192.157
Jahr	2002	EI	605	728	590	649	15	116	950	1.224	837	1.121	250.058
Jahr	2003	EI	827	1.039	786	853	41	105	1.175	802	1.141	1.511	270.121
Jahr	2004	EI	599	745	575	621	24	102	906	718	834	1.089	201.556
Jahr	2005	EI	418	501	407	440	11	94	668	947	564	781	171.254
Jahr	2001	ND	222	301	213	242	9	90	342	954	326	422	122.103
Jahr	2002	ND	271	368	259	278	12	92	408	678	400	501	126.535
Jahr	2003	ND	409	488	402	450	7	86	537	705	528	728	160.857
Jahr	2004	ND	339	507	311	348	28	84	488	711	546	691	149.830
Jahr	2005	ND	252	359	239	255	13	62	350	447	413	513	114.508
Jahr	2001	PAF	402	637	372	421	30	85	623	635	718	830	149.407
Jahr	2002	PAF	439	667	409	460	30	73	632	569	741	900	160.925
Jahr	2003	PAF	573	769	550	643	23	89	788	866	864	1.130	212.252
Jahr	2004	PAF	444	656	414	502	30	88	649	591	724	926	153.548
Jahr	2005	PAF	364	535	343	407	21	80	545	645	606	760	138.096
Jahr	2001	R 10	1.378	2.313	1.259	1.405	119	337	2.103	3.213	2.524	2.772	587.721
Jahr	2002	R 10	1.639	2.604	1.525	1.668	114	325	2.440	4.430	2.858	3.296	838.941
Jahr	2003	R 10	2.260	3.103	2.137	2.379	123	252	3.038	3.220	3.377	4.273	827.473
Jahr	2004	R 10	1.807	2.694	1.665	1.865	142	297	2.602	2.621	2.774	3.544	677.377
Jahr	2005	R 10	1.393	2.095	1.299	1.431	94	265	2.026	3.286	2.370	2.832	598.008
Jahr	2001	OBB	10.498	21.419	9.111	10.148	1.387	2.581	17.377	39.560	23.619	24.548	7.111.989
Jahr	2002	OBB	10.468	20.369	9.195	10.071	1.273	2.362	16.911	35.246	22.382	23.868	6.938.791
Jahr	2003	OBB	11.180	21.086	9.904	11.151	1.276	2.172	17.665	30.384	23.366	25.551	6.082.280
Jahr	2004	OBB	10.591	20.881	9.301	10.477	1.290	2.158	16.982	25.543	23.337	25.187	5.744.713
Jahr	2005	OBB	9.049	19.758	7.822	8.548	1.227	2.142	15.155	28.020	22.118	22.645	5.626.666
Jahr	2001	BAY	29.610	49.601	27.195	30.373	2.415	9.076	53.750	103.550	56.166	63.451	17.035.401
Jahr	2002	BAY	30.023	47.303	27.867	30.848	2.156	8.310	52.761	90.056	53.269	58.029	16.262.386
Jahr	2003	BAY	36.136	54.703	33.789	37.879	2.347	7.898	60.869	84.854	62.679	75.262	16.396.046
Jahr	2004	BAY	31.254	49.983	28.963	32.544	2.291	7.804	54.297	78.769	57.509	68.233	14.743.583
Jahr	2005	BAY	25.508	43.225	23.437	25.540	2.071	7.377	45.826	72.851	49.682	57.035	13.292.813

### Baugenehmigungen in der Region 10 Ingolstadt (5-Jahres-Vergleich)

Quelle: Bayerisches Landesamt für Statistik und Datenverarbeitung; München

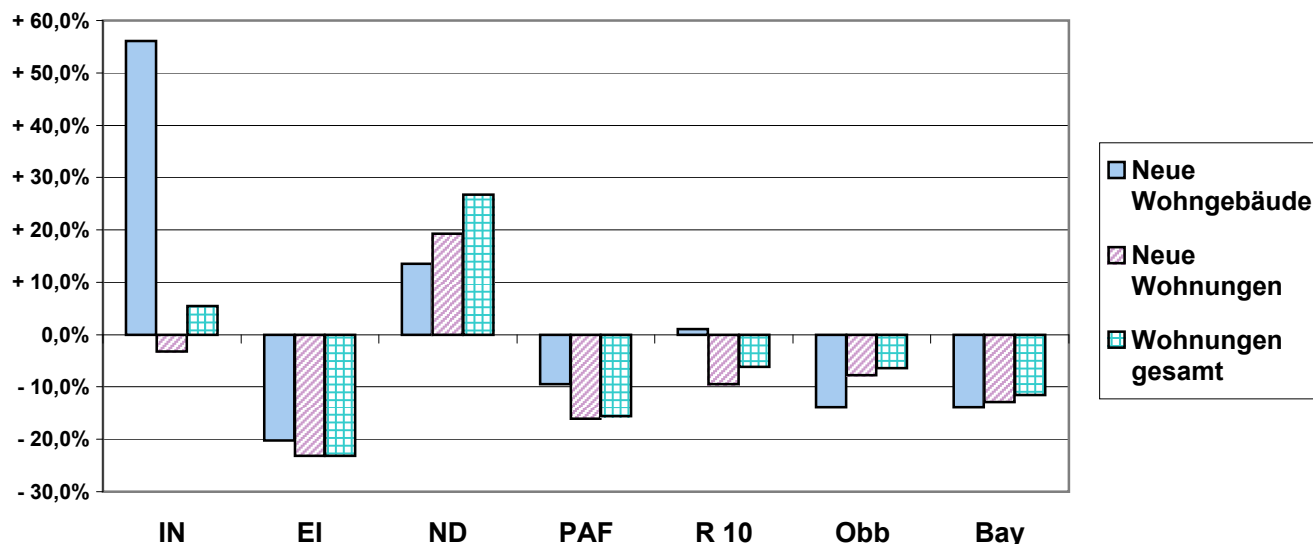
Stadt Ingolstadt; Stadtentwicklung und Statistik

Jahr	Jahr	Ort	Neue Wohngebäude	Neue Wohnungen	Wohngebäude mit 1 oder 2 Wohnungen	Wohnungen in Wohngebäuden mit 1 oder 2 Wohnungen	Wohngebäude mit 3 oder mehr Wohnungen	Nichtwohngebäude	Gebäude / Baumaßnahmen gesamt	Nutzfläche gesamt (100 m²)	Wohnungen gesamt	Wohnfläche gesamt (100 m²)	Veranschl. Baukosten gesamt (1.000 €)
<b>Entwicklung von 2001 bis 2005</b>													
2001	2005	IN	+129	-23	+134	+131	-5	-14	+153	+563	+41	+563	+41
2001	2005	EI	-106	-151	-91	-104	-15	-25	-160	+7	-170	+7	-170
2001	2005	ND	+30	+58	+26	+13	+4	-28	+8	-507	+87	-507	+87
2001	2005	PAF	-38	-102	-29	-14	-9	-5	-78	+10	-112	+10	-112
2001	2005	R 10	+15	-218	+40	+26	-25	-72	-77	+73	-154	+73	-154
2001	2005	Obb	-1.449	-1.661	-1.289	-1.600	-160	-439	-2.222	-11.540	-1.501	-11.540	-1.501
2001	2005	Bay	-4.102	-6.376	-3.758	-4.833	-344	-1.699	-7.924	-30.699	-6.484	-30.699	-6.484

### Entwicklung von 2001 bis 2005 in Prozent

2001	2005	IN	+ 56,1%	- 3,2%	+ 76,1%	+ 66,2%	- 9,3%	- 32,6%	+ 49,4%	+ 82,3%	+ 5,5%	+ 82,3%	+ 5,5%
2001	2005	EI	- 20,2%	- 23,2%	- 18,3%	- 19,1%	- 57,7%	- 21,0%	- 19,3%	+ 0,7%	- 23,2%	+ 0,7%	- 23,2%
2001	2005	ND	+ 13,5%	+ 19,3%	+ 12,2%	+ 5,4%	+ 44,4%	- 31,1%	+ 2,3%	- 53,1%	+ 26,7%	- 53,1%	+ 26,7%
2001	2005	PAF	- 9,5%	- 16,0%	- 7,8%	- 3,3%	- 30,0%	- 5,9%	- 12,5%	+ 1,6%	- 15,6%	+ 1,6%	- 15,6%
2001	2005	R 10	+ 1,1%	- 9,4%	+ 3,2%	+ 1,9%	- 21,0%	- 21,4%	- 3,7%	+ 2,3%	- 6,1%	+ 2,3%	- 6,1%
2001	2005	Obb	- 13,8%	- 7,8%	- 14,1%	- 15,8%	- 11,5%	- 17,0%	- 12,8%	- 29,2%	- 6,4%	- 29,2%	- 6,4%
2001	2005	Bay	- 13,9%	- 12,9%	- 13,8%	- 15,9%	- 14,2%	- 18,7%	- 14,7%	- 29,6%	- 11,5%	- 29,6%	- 11,5%

### Entwicklung der Baugenehmigungen in Prozent



### Erläuterungen:

Die Statistik der Baugenehmigungen im Hochbau erstreckt sich auf genehmigungs- oder zustimmungsbedürftige, sowie kenntnisgabe- oder anzeigepflichtige oder einem Genehmigungsverfahren unterliegende Baumaßnahmen, bei denen Wohn- oder Nutzraum geschaffen oder verändert wird.

Nicht einbezogen sind Bagatelbauten im Nichtwohnbau - mit Ausnahme von Gebäuden mit Wohnraum - bis zu einem Volumen von 350 m³ Rauminhalt oder 35.000 DM veranschlagte Kosten des Bauwerks.

In den Ergebnissen der Baugenehmigungsstatistik sind somit auch Bauvorhaben enthalten, die seit 1. Juni 1994 aufgrund der neuen Bauordnung im Rahmen der Genehmigungsverfahren durchgeführt werden.

Eventuelle Abweichungen in den Summen erklären sich durch Runden der Zahlen oder aus dem neuesten Stand der Daten, z.B. eingearbeitete Tekturen.

**Wohngebäude** ist jedes Gebäude, das mindestens zur Hälfte Wohnzwecken dient. Als Datum der Errichtung gilt das Jahr der Bezugfertigstellung.

**Wohnungen** sind zu Wohnzwecken bestimmte, einzelne oder zusammenliegende Räume in Wohn- und Nichtwohngebäuden, die die Führung eines eigenen Haushalts ermöglichen. Sie müssen eine eigene Küche oder Kochnische haben und sollen einen eigenen Wohneingang aufweisen.

<b>Baugenehmigungen in der Region 10 Ingolstadt (1-Jahres-Vergleich)</b>													
Quelle: Bayerisches Landesamt für Statistik und Datenverarbeitung; München											Stadt Ingolstadt; Stadtentwicklung und Statistik		
Quartal	Jahr	Ort	Neue Wohngebäude	Neue Wohnungen	Wohngebäude mit 1 oder 2 Wohnungen	Wohnungen in Wohngebäuden mit 1 oder 2 Wohnungen	Wohngebäude mit 3 oder mehr Wohnungen	Nichtwohngebäude	Gebäude / Baumaßnahmen gesamt	Nutzfläche gesamt (100 m <sup>2</sup> )	Wohnungen gesamt	Wohnfläche gesamt (100 m <sup>2</sup> )	Veransch. Baukosten gesamt (1.000 €)
4. Qu.	2004	IN	73	119	67	68	6	5	85	120	121	123	25.391
1. Qu.	2005	IN	115	241	94	101	21	5	148	164	261	262	51.750
2. Qu.	2005	IN	93	151	85	89	8	10	126	758	213	203	54.158
3. Qu.	2005	IN	60	99	54	59	6	6	77	189	101	119	30.060
4. Qu.	2005	IN	91	209	77	80	14	8	112	136	212	194	38.182
4. Qu.	2004	EI	132	166	128	136	4	23	192	148	188	237	41.489
1. Qu.	2005	EI	133	164	130	146	3	20	190	337	178	240	58.953
2. Qu.	2005	EI	92	113	89	94	3	27	166	232	130	178	39.168
3. Qu.	2005	EI	67	80	64	65	3	12	93	123	87	116	25.589
4. Qu.	2005	EI	126	144	124	135	2	35	219	255	169	247	47.544
4. Qu.	2004	ND	62	98	55	61	7	15	85	186	103	120	32.644
1. Qu.	2005	ND	97	121	94	100	3	15	121	98	126	179	32.470
2. Qu.	2005	ND	51	108	45	51	6	17	78	132	116	119	26.833
3. Qu.	2005	ND	41	52	39	41	2	19	65	107	83	99	22.642
4. Qu.	2005	ND	63	78	61	63	2	11	86	110	88	116	32.563
4. Qu.	2004	PAF	88	138	82	102	6	18	125	119	154	189	30.887
1. Qu.	2005	PAF	83	111	79	94	4	13	114	97	122	170	28.813
2. Qu.	2005	PAF	82	127	76	99	6	25	141	194	157	184	32.934
3. Qu.	2005	PAF	101	140	94	108	7	23	151	183	152	198	37.653
4. Qu.	2005	PAF	98	157	94	106	4	19	139	171	175	208	38.696
4. Qu.	2004	R 10	355	521	332	367	23	61	487	573	566	669	130.411
1. Qu.	2005	R 10	428	637	397	441	31	53	573	696	687	851	171.986
2. Qu.	2005	R 10	318	499	295	333	23	79	511	1.316	616	684	153.093
3. Qu.	2005	R 10	269	371	251	273	18	60	386	602	423	532	115.944
4. Qu.	2005	R 10	378	588	356	384	22	73	556	672	644	765	156.985
4. Qu.	2004	OBB	2.462	5.287	2.136	2.346	326	467	3.761	6.141	5.836	6.005	1.366.264
1. Qu.	2005	OBB	2.219	4.410	1.941	2.136	278	450	3.593	6.989	4.956	5.322	1.488.504
2. Qu.	2005	OBB	2.191	4.922	1.883	2.083	308	611	3.844	7.334	5.573	5.632	1.359.866
3. Qu.	2005	OBB	2.303	5.324	1.954	2.138	349	556	3.936	6.107	6.015	6.039	1.352.843
4. Qu.	2005	OBB	2.336	5.102	2.044	2.191	292	525	3.782	7.590	5.574	5.652	1.425.453
4. Qu.	2004	BAY	6.252	11.128	5.683	6.208	569	1.674	10.629	18.141	12.595	14.047	3.204.424
1. Qu.	2005	BAY	6.860	10.630	6.398	7.008	462	1.465	11.219	16.236	12.218	14.535	3.370.787
2. Qu.	2005	BAY	6.015	10.312	5.489	5.998	526	2.179	11.671	19.476	11.970	13.942	3.214.992
3. Qu.	2005	BAY	6.198	11.025	5.638	6.158	560	2.056	11.812	19.022	12.843	14.297	3.372.600
4. Qu.	2005	BAY	6.435	11.258	5.912	6.376	523	1.677	11.124	18.117	12.651	14.261	3.334.434

### Baugenehmigungen in der Region 10 Ingolstadt (1-Jahres-Vergleich)

Quelle: Bayerisches Landesamt für Statistik und Datenverarbeitung; München

Stadt Ingolstadt; Stadtentwicklung und Statistik

Quartal	Quartal	Ort	Neue Wohngebäude	Neue Wohnungen	Wohngebäude mit 1 oder 2 Wohnungen	Wohnungen in Wohngebäuden mit 1 oder 2 Wohnungen	Wohngebäude mit 3 oder mehr Wohnungen	Nichtwohngebäude	Gebäude / Baumaßnahmen gesamt	Nutzfläche gesamt (100 m <sup>2</sup> )	Wohnungen gesamt	Wohnfläche gesamt (100 m <sup>2</sup> )	Veransch. Baukosten gesamt (1.000 €)
---------	---------	-----	------------------	----------------	------------------------------------	--	---------------------------------------	------------------	-------------------------------	---	------------------	---	--------------------------------------

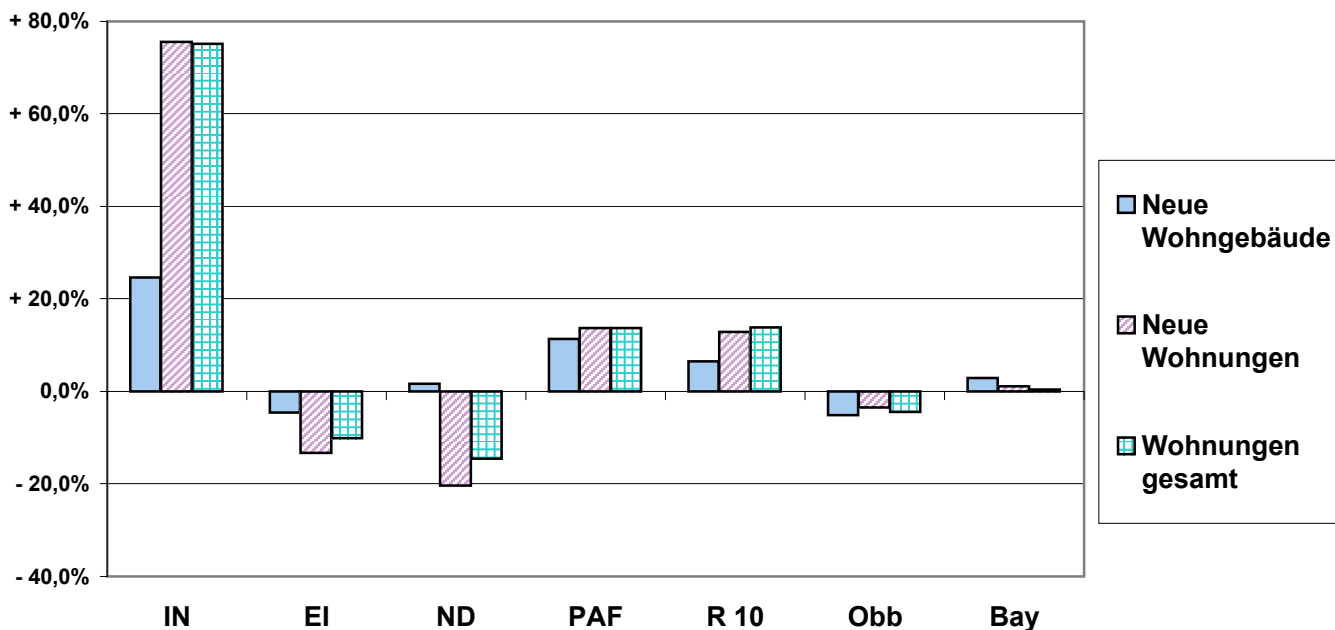
#### Entwicklung von 2004 bis 2005

von	bis												
4. Qu. 2004	4. Qu. 2005	IN	+18	+90	+10	+12	+8	.	+27	+16	+91	+71	+12.791
4. Qu. 2004	4. Qu. 2005	EI	-6	-22	-4	-1	-2	+12	+27	+107	-19	+10	+6.055
4. Qu. 2004	4. Qu. 2005	ND	+1	-20	+6	+2	-5	-4	+1	-76	-15	-4	-81
4. Qu. 2004	4. Qu. 2005	PAF	+10	+19	+12	+4	-2	+1	+14	+52	+21	+19	+7.809
4. Qu. 2004	4. Qu. 2005	R 10	+23	+67	+24	+17	-1	.	+69	+99	+78	+96	+26.574
4. Qu. 2004	4. Qu. 2005	Obb	-126	-185	-92	-155	-34	+58	+21	+1.449	-262	-353	+59.189
4. Qu. 2004	4. Qu. 2005	Bay	+183	+130	+229	+168	-46	+3	+495	-24	+56	+214	+130.010

#### Entwicklung von 2004 bis 2005 in Prozent

von	bis												
4. Qu. 2004	4. Qu. 2005	IN	+ 24,7%	+ 75,6%	+ 14,9%	+ 17,6%	+ 133,3%	.	+ 31,8%	+ 13,3%	+ 75,2%	+ 57,7%	+ 50,4%
4. Qu. 2004	4. Qu. 2005	EI	- 4,5%	- 13,3%	- 3,1%	- 0,7%	- 50,0%	+ 52,2%	+ 14,1%	+ 72,3%	- 10,1%	+ 4,2%	+ 14,6%
4. Qu. 2004	4. Qu. 2005	ND	+ 1,6%	- 20,4%	+ 10,9%	+ 3,3%	.	- 26,7%	+ 1,2%	- 40,9%	- 14,6%	- 3,3%	- 0,2%
4. Qu. 2004	4. Qu. 2005	PAF	+ 11,4%	+ 13,8%	+ 14,6%	+ 3,9%	- 33,3%	+ 5,6%	+ 11,2%	+ 43,7%	+ 13,6%	+ 10,1%	+ 25,3%
4. Qu. 2004	4. Qu. 2005	R 10	+ 6,5%	+ 12,9%	+ 7,2%	+ 4,6%	- 4,3%	.	+ 14,2%	+ 17,3%	+ 13,8%	+ 14,3%	+ 20,4%
4. Qu. 2004	4. Qu. 2005	Obb	- 5,1%	- 3,5%	- 4,3%	- 6,6%	- 10,4%	+ 12,4%	+ 0,6%	+ 23,6%	- 4,5%	- 5,9%	+ 4,3%
4. Qu. 2004	4. Qu. 2005	Bay	+ 2,9%	+ 1,2%	+ 4,0%	+ 2,7%	- 8,1%	+ 0,2%	+ 4,7%	- 0,1%	+ 0,4%	+ 1,5%	+ 4,1%

#### Entwicklung der Baugenehmigungen in Prozent



### Fremdenverkehr in der Region 10 Ingolstadt (5-Jahres-Vergleich)

Quelle: Bayerisches Landesamt für Statistik und Datenverarbeitung; München

Stadt Ingolstadt; Stadtentwicklung und Statistik

	Jahr	Ort	Ankünfte aus dem Inland	Ankünfte aus dem Ausland	Ankünfte insgesamt	Veränderung zum Vorjahr %	Übernachtungen aus dem Inland	Übernachtungen aus dem Ausland	Übernachtungen insgesamt	Veränderung zum Vorjahr %	Auslastung der Betten	Durchschn. Aufenthaltsdauer	
	Jahr	2001	IN	120.673	38.703	159.376	-6,7	227.042	75.518	302.560	-8,2	39,2	1,9
	Jahr	2002	IN	124.892	42.461	167.353	4,9	225.629	76.328	301.957	-0,2	37,5	1,8
	Jahr	2003	IN	128.010	44.698	172.708	3,2	232.430	89.514	321.944	6,6	38,2	1,9
	Jahr	2004	IN	129.720	47.694	177.414	2,7	231.702	97.215	328.917	2,2	38,6	1,8
	Jahr	2005	IN	148.784	49.120	197.904	11,5	259.989	91.271	351.260	6,8	39,7	1,8
	Jahr	2001	EI	278.964	44.322	323.286	7,8	592.100	64.833	656.933	5,2	34,9	2,0
	Jahr	2002	EI	277.446	38.427	315.873	-2,0	565.819	54.782	620.601	-4,5	33,2	2,0
	Jahr	2003	EI	272.606	34.480	307.086	-2,8	563.166	56.246	619.412	-0,3	34,6	2,0
	Jahr	2004	EI	266.686	38.511	305.197	-0,6	528.297	58.710	587.007	-5,2	32,1	1,9
	Jahr	2005	EI	272.836	43.594	316.430	3,7	540.683	65.006	605.689	3,2	32,7	1,9
	Jahr	2001	ND	40.425	3.912	44.337	12,4	70.375	9.011	79.386	6,5	25,4	1,8
	Jahr	2002	ND	40.800	4.758	45.558	2,8	75.680	11.031	86.711	9,2	27,9	1,9
	Jahr	2003	ND	37.576	5.076	42.652	-6,0	79.495	12.486	91.981	6,5	27,8	2,2
	Jahr	2004	ND	39.408	4.587	43.995	3,1	81.371	10.746	92.117	0,1	27,2	2,1
	Jahr	2005	ND	42.012	4.742	46.754	6,3	87.330	11.734	99.064	7,5	28,4	2,2
	Jahr	2001	PAF	74.081	28.450	102.531	6,9	127.483	42.262	169.745	8,9	31,2	1,7
	Jahr	2002	PAF	71.326	25.936	97.262	-5,4	126.388	36.011	162.399	-4,5	30,1	1,7
	Jahr	2003	PAF	58.695	24.967	83.662	-13,9	107.982	33.111	141.093	-13,1	26,4	1,7
	Jahr	2004	PAF	57.909	25.562	83.471	-0,2	101.027	32.337	133.364	-5,5	24,3	1,6
	Jahr	2005	PAF	62.201	24.955	87.156	4,4	105.670	30.967	136.637	2,5	23,9	1,6
	Jahr	2001	R 10	514.143	115.387	629.530	3,9	1.017.000	191.624	1.208.624	2,0	34,0	1,9
	Jahr	2002	R 10	514.464	111.582	626.046	-0,4	993.516	178.152	1.171.668	-2,4	32,7	1,9
	Jahr	2003	R 10	496.887	109.221	606.108	-3,1	983.073	191.357	1.174.430	0,2	32,6	1,9
	Jahr	2004	R 10	493.723	116.354	610.077	0,7	942.397	199.008	1.141.405	-2,8	31,6	1,9
	Jahr	2005	R 10	525.833	122.411	648.244	6,3	993.672	198.978	1.192.650	4,5	32,1	1,9
	Jahr	2001	OBB	7.051.519	2.392.385	9.443.904	-2,5	22.982.224	5.271.137	28.253.361	-1,0	40,4	3,0
	Jahr	2002	OBB	6.743.246	2.331.576	9.074.822	-3,8	21.548.450	4.939.140	26.487.590	-5,8	37,8	2,9
	Jahr	2003	OBB	6.743.771	2.346.857	9.090.628	0,2	21.182.904	5.057.094	26.239.998	-0,9	37,7	2,9
	Jahr	2004	OBB	6.990.773	2.603.951	9.594.724	5,5	20.988.028	5.638.597	26.626.625	1,5	37,8	2,8
	Jahr	2005	OBB	7.455.905	2.810.828	10.266.733	7,0	21.702.620	5.973.862	27.676.482	3,9	39,0	2,7
	Jahr	2001	BAY	18.470.053	4.277.982	22.748.035	-0,2	65.399.834	9.108.562	74.508.396	0,6	37,5	3,3
	Jahr	2002	BAY	17.849.699	4.229.678	22.079.377	-2,8	62.021.370	8.734.947	70.756.317	-4,5	35,7	3,2
	Jahr	2003	BAY	17.649.781	4.240.774	21.890.555	-0,7	60.452.307	8.873.677	69.325.984	-1,9	35,0	3,2
	Jahr	2004	BAY	18.133.286	4.652.751	22.786.037	4,1	59.686.782	9.743.956	69.430.738	0,2	34,8	3,1
	Jahr	2005	BAY	18.807.243	4.973.291	23.780.534	4,4	60.339.390	10.319.696	70.659.086	1,8	35,4	3,0

### Fremdenverkehr in der Region 10 Ingolstadt (5-Jahres-Vergleich)

Quelle: Bayerisches Landesamt für Statistik und Datenverarbeitung; München

Stadt Ingolstadt; Stadtentwicklung und Statistik

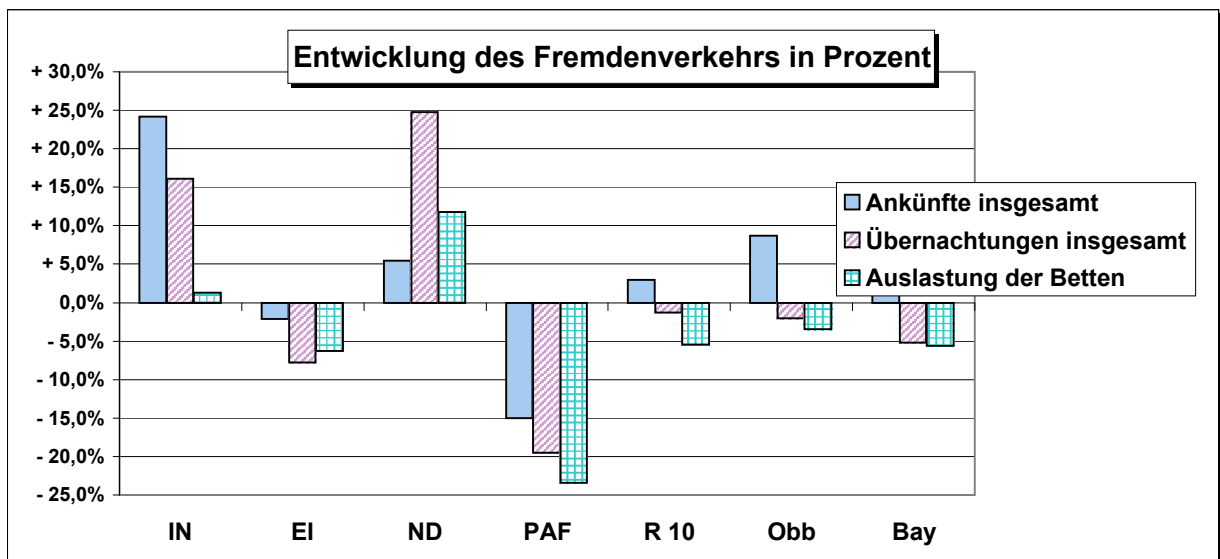
Jahr	Jahr	Ort	Ankünfte aus der BRD	Ankünfte aus dem Ausland	Ankünfte insgesamt	Veränderung zum Vorjahr %	Übernachtungen aus der BRD	Übernachtungen aus dem Ausland	Übernachtungen insgesamt	Veränderung zum Vorjahr %	Auslastung der Betten	Durchschn. Aufenthaltsdauer
------	------	-----	----------------------	--------------------------	--------------------	---------------------------	----------------------------	--------------------------------	--------------------------	---------------------------	-----------------------	-----------------------------

#### Entwicklung von 2001 bis 2005

2001	2005	IN	+28.111	+10.417	+38.528	.	+32.947	+15.753	+48.700	.	+0,5	-0,1
2001	2005	EI	-6.128	-728	-6.856	.	-51.417	+173	-51.244	.	-2,2	-0,1
2001	2005	ND	+1.587	+830	+2.417	.	+16.955	+2.723	+19.678	.	+3,0	+0,4
2001	2005	PAF	-11.880	-3.495	-15.375	.	-21.813	-11.295	-33.108	.	-7,3	-0,1
2001	2005	R 10	+11.690	+7.024	+18.714	.	-23.328	+7.354	-15.974	.	-1,8	-0,0
2001	2005	Obb	+404.386	+418.443	+822.829	.	-1.279.604	+702.725	-576.879	.	-1,4	-0,3
2001	2005	Bay	+337.190	+695.309	+1.032.499	.	-5.060.444	+1.211.134	-3.849.310	.	-2,1	-0,3

#### Entwicklung von 2001 bis 2005 in Prozent

2001	2005	IN	+ 23,3%	+ 26,9%	+ 24,2%	.	+ 14,5%	+ 20,9%	+ 16,1%	.	+ 1,3%	- 5,2%
2001	2005	EI	- 2,2%	- 1,6%	- 2,1%	.	- 8,7%	+ 0,3%	- 7,8%	.	- 6,3%	- 6,5%
2001	2005	ND	+ 3,9%	+ 21,2%	+ 5,5%	.	+ 24,1%	+ 30,2%	+ 24,8%	.	+ 11,8%	+ 22,9%
2001	2005	PAF	- 16,0%	- 12,3%	- 15,0%	.	- 17,1%	- 26,7%	- 19,5%	.	- 23,4%	- 3,4%
2001	2005	R 10	+ 2,3%	+ 6,1%	+ 3,0%	.	- 2,3%	+ 3,8%	- 1,3%	.	- 5,4%	- 1,0%
2001	2005	Obb	+ 5,7%	+ 17,5%	+ 8,7%	.	- 5,6%	+ 13,3%	- 2,0%	.	- 3,5%	- 9,8%
2001	2005	Bay	+ 1,8%	+ 16,3%	+ 4,5%	.	- 7,7%	+ 13,3%	- 5,2%	.	- 5,6%	- 8,4%



#### Erläuterungen:

Berücksichtigt sind alle geöffneten Beherbergungsbetriebe, die nach Einrichtung und Zweckbestimmung dazu dienen, mehr als acht Gäste (im Reiseverkehr) gleichzeitig zu beherbergen.  
 Einbezogen sind alle angebotenen Gästebetten, ohne Berücksichtigung behelfsmäßiger Schlafgelegenheiten (z.B. Schlafcouchen, Liegen, Kinderbetten), die bei Überbelegung zusätzlich zur Verfügung stehen. Das Angebot bezieht sich auf die tatsächlich angebotenen Beherbergungsmöglichkeiten.

Die durchschnittliche Aufenthaltsdauer der Gäste wird errechnet als Quotient der Gästeübernachtungen und der Gästeankünfte.  
 Die durchschnittliche Auslastung der angebotenen Betten ist der rechnerische Wert, der die prozentuale Inanspruchnahme der Übernachtungsmöglichkeiten (Bettentage) im Berichtszeitraum ausdrückt (Übernachtungen x 100 / Bettentage). Die Zahl der Bettentage wird bei der Auslastung des Angebots durch Multiplikation der angebotenen Betten mit der Zahl der betrieblichen Öffnungstage im Berichtszeitraum ermittelt.



### Fremdenverkehr in der Region 10 Ingolstadt (1-Jahres-Vergleich)

Quelle: Bayerisches Landesamt für Statistik und Datenverarbeitung; München

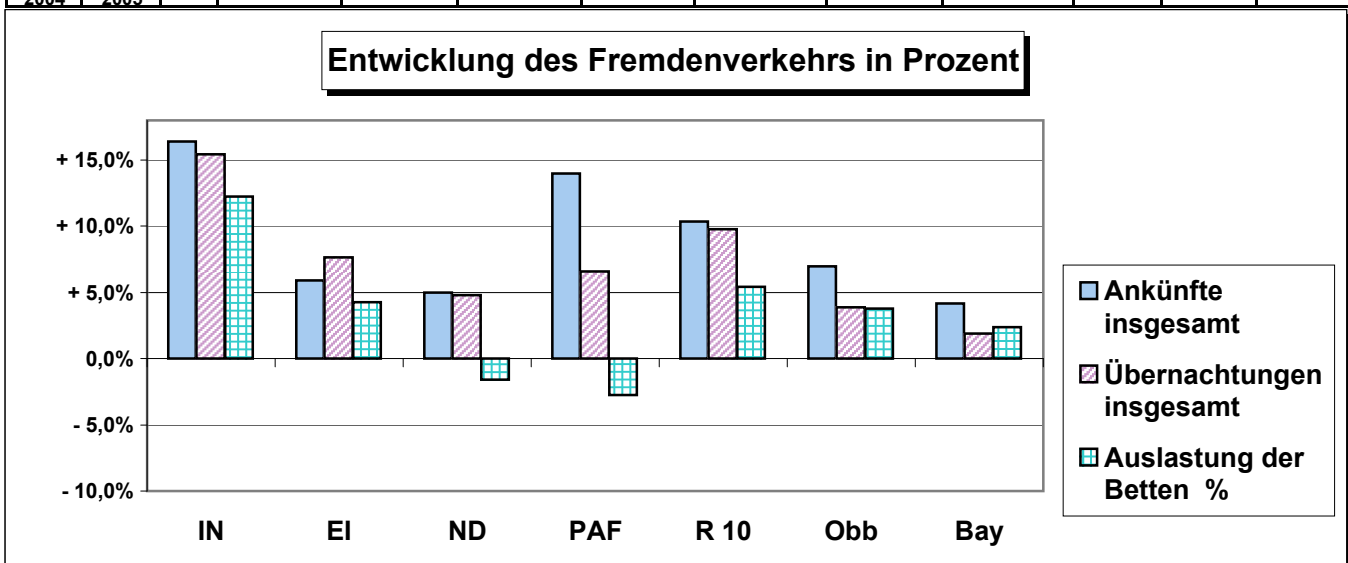
Stadt Ingolstadt; Stadtentwicklung und Statistik

Quartal	Jahr	Ort	Ankünfte aus dem Inland	Ankünfte aus dem Ausland	Ankünfte insgesamt	Veränderung zum Vorjahr %	Übernachtungen aus dem Inland	Übernachtungen aus dem Ausland	Übernachtungen insgesamt	Veränderung zum Vorjahr %	Auslastung der Betten %	Durchschn. Aufenthaltsdauer
4. Qu.	2004	IN	33.092	10.545	43.637	0,9	57.587	21.727	79.314	-0,1	36,7	1,8
1. Qu.	2005	IN	31.328	10.892	42.220	4,6	55.449	20.116	75.565	1,3	35,4	1,8
2. Qu.	2005	IN	37.534	11.250	48.784	11,8	64.681	21.430	86.111	2,3	38,9	1,8
3. Qu.	2005	IN	39.987	16.113	56.100	12,6	70.326	27.690	98.016	7,9	43,4	1,7
4. Qu.	2005	IN	39.935	10.865	50.800	16,4	69.533	22.035	91.568	15,4	41,2	1,8
4. Qu.	2004	EI	56.875	4.754	61.629	1,5	106.993	8.353	115.346	-2,2	25,9	1,9
1. Qu.	2005	EI	45.209	8.062	53.271	4,6	84.831	12.567	97.398	1,9	22,8	1,8
2. Qu.	2005	EI	77.965	12.073	90.038	3,8	156.452	17.144	173.596	1,0	36,8	1,9
3. Qu.	2005	EI	90.342	17.509	107.851	1,8	185.349	25.168	210.517	3,1	44,1	2,0
4. Qu.	2005	EI	59.320	5.950	65.270	5,9	114.051	10.127	124.178	7,7	27,0	1,9
4. Qu.	2004	ND	8.804	1.006	9.810	3,0	18.901	2.624	21.525	-3,0	25,6	2,2
1. Qu.	2005	ND	7.192	931	8.073	-0,8	16.851	2.830	19.681	8,9	23,8	2,5
2. Qu.	2005	ND	12.021	1.383	13.404	13,0	23.270	3.456	26.726	9,9	30,5	2,0
3. Qu.	2005	ND	13.610	1.367	14.977	5,6	26.838	3.262	30.100	6,8	34,1	2,0
4. Qu.	2005	ND	9.239	1.061	10.300	5,0	20.371	2.186	22.557	4,8	25,2	2,2
4. Qu.	2004	PAF	13.808	3.826	17.634	-1,1	24.187	6.042	30.229	-3,4	21,8	1,7
1. Qu.	2005	PAF	12.864	6.054	18.918	-2,7	22.756	6.899	29.655	-6,7	21,9	1,6
2. Qu.	2005	PAF	14.624	5.318	19.942	3,8	24.685	7.080	31.765	1,8	23,2	1,6
3. Qu.	2005	PAF	18.490	9.705	28.195	3,7	31.143	11.855	42.998	7,1	29,3	1,5
4. Qu.	2005	PAF	16.223	3.878	20.101	14,0	27.086	5.133	32.219	6,6	21,2	1,6
4. Qu.	2004	R 10	112.579	20.131	132.710	1,1	207.668	38.746	246.414	-1,8	27,1	1,9
1. Qu.	2005	R 10	96.593	25.939	122.482	3,1	179.887	42.412	222.299	+1,1	25,1	1,8
2. Qu.	2005	R 10	142.144	30.024	172.168	6,7	269.088	49.110	318.198	+2,1	34,3	1,9
3. Qu.	2005	R 10	162.429	44.694	207.123	5,1	313.656	67.975	381.631	+5,0	40,0	1,9
4. Qu.	2005	R 10	124.717	21.754	146.471	10,4	231.041	39.481	270.522	+9,8	28,6	1,9
4. Qu.	2004	OBB	1.662.500	577.843	2.240.343	3,1	4.378.996	1.213.246	5.592.242	-0,5	31,8	2,5
1. Qu.	2005	OBB	1.530.522	529.918	2.060.440	5,0	4.624.952	1.168.472	5.793.424	5,8	33,6	2,8
2. Qu.	2005	OBB	1.870.130	698.246	2.568.376	6,6	5.261.932	1.456.139	6.718.071	1,5	37,7	2,6
3. Qu.	2005	OBB	2.286.865	954.359	3.241.224	8,7	7.304.882	2.050.722	9.355.604	4,7	51,7	2,9
4. Qu.	2005	OBB	1.768.388	628.305	2.396.693	7,0	4.510.854	1.298.529	5.809.383	3,9	33,0	2,4
4. Qu.	2004	BAY	4.259.778	997.855	5.257.633	2,6	12.385.173	2.050.093	14.435.266	-1,9	29,2	2,7
1. Qu.	2005	BAY	3.806.510	899.873	4.706.383	3,9	12.831.600	2.031.875	14.863.475	5,6	30,8	3,1
2. Qu.	2005	BAY	4.852.210	1.258.347	6.110.557	2,9	14.993.629	2.541.256	17.534.885	-2,1	34,8	2,9
3. Qu.	2005	BAY	5.741.384	1.745.928	7.487.312	6,0	19.961.983	3.586.510	23.548.493	2,3	46,2	3,2
4. Qu.	2005	BAY	4.407.139	1.069.143	5.476.282	4,2	12.552.178	2.160.055	14.712.233	1,9	29,9	2,7

Fremdenverkehr in der Region 10 Ingolstadt (1-Jahres-Vergleich)												
Quelle: Bayerisches Landesamt für Statistik und Datenverarbeitung; München											Stadt Ingolstadt; Stadtentwicklung und Statistik	
Quartal	Quartal	Ort	Ankünfte aus der BRD	Ankünfte aus dem Ausland	Ankünfte insgesamt	Veränderung zum Vorjahr %	Übernachtungen aus der BRD	Übernachtungen aus dem Ausland	Übernachtungen insgesamt	Veränderung zum Vorjahr %	Auslastung der Betten	Durchschn. Aufenthaltsdauer

Entwicklung von 2004 bis 2005												
von	bis											
4. Qu. 2004	4. Qu. 2005	IN	+6.843	+320	+7.163	.	+11.946	+308	+12.254	.	+4,5	0,0
4. Qu. 2004	4. Qu. 2005	EI	+2.445	+1.196	+3.641	.	+7.058	+1.774	+8.832	.	+1,1	0,0
4. Qu. 2004	4. Qu. 2005	ND	+435	+55	+490	.	+1.470	-438	+1.032	.	-0,4	0,0
4. Qu. 2004	4. Qu. 2005	PAF	+2.415	+52	+2.467	.	+2.899	-909	+1.990	.	-0,6	-0,1
4. Qu. 2004	4. Qu. 2005	R 10	+12.138	+1.623	+13.761	.	+23.373	+735	+24.108	.	+1,5	0,0
4. Qu. 2004	4. Qu. 2005	Obb	+105.888	+50.462	+156.350	.	+131.858	+85.283	+217.141	.	+1,2	-0,1
4. Qu. 2004	4. Qu. 2005	Bay	+147.361	+71.288	+218.649	.	+167.005	+109.962	+276.967	.	+0,7	0,0

Entwicklung von 2004 bis 2005 in Prozent												
von	bis											
4. Qu. 2004	4. Qu. 2005	IN	+ 20,7%	+ 3,0%	+ 16,4%	.	+ 20,7%	+ 1,4%	+ 15,4%	.	+ 12,3%	0,0%
4. Qu. 2004	4. Qu. 2005	EI	+ 4,3%	+ 25,2%	+ 5,9%	.	+ 6,6%	+ 21,2%	+ 7,7%	.	+ 4,2%	0,0%
4. Qu. 2004	4. Qu. 2005	ND	+ 4,9%	+ 5,5%	+ 5,0%	.	+ 7,8%	- 16,7%	+ 4,8%	.	- 1,6%	0,0%
4. Qu. 2004	4. Qu. 2005	PAF	+ 17,5%	+ 1,4%	+ 14,0%	.	+ 12,0%	- 15,0%	+ 6,6%	.	- 2,8%	- 5,9%
4. Qu. 2004	4. Qu. 2005	R 10	+ 10,8%	+ 8,1%	+ 10,4%	.	+ 11,3%	+ 1,9%	+ 9,8%	.	+ 5,4%	0,0%
4. Qu. 2004	4. Qu. 2005	Obb	+ 6,4%	+ 8,7%	+ 7,0%	.	+ 3,0%	+ 7,0%	+ 3,9%	.	+ 3,8%	- 4,0%
4. Qu. 2004	4. Qu. 2005	Bay	+ 3,5%	+ 7,1%	+ 4,2%	.	+ 1,3%	+ 5,4%	+ 1,9%	.	+ 2,4%	0,0%



### Straßenverkehrsunfälle in der Region 10 Ingolstadt (5-Jahres-Vergleich)

Quelle: Bayerisches Landesamt für Statistik und Datenverarbeitung; München

Stadt Ingolstadt; Stadtentwicklung und Statistik

	Jahr	Ort	Unfälle insgesamt	Unfälle mit Personenschaden	Unfälle mit schw. Sachschaden	sonstige Alkoholfälle	Verunglückte Personen	davon Getötete	dav. Schwerverletzte	davon Leichtverletzte	Unfälle innerorts	dabei Getötete	dabei Schwerverletzte	Unfälle außerorts	dabei Getötete	dabei Schwerverletzte
			<b>Unfälle insgesamt</b>							<b>davon innerorts</b>			<b>davon außerorts</b>			
Jahr	2001	IN	914	716	159	39	932	8	114	810	820	5	102	94	3	12
Jahr	2002	IN	905	724	137	44	923	6	139	778	798	6	116	107	0	23
Jahr	2003	IN	927	720	172	35	958	7	114	837	799	4	95	128	3	19
Jahr	2004	IN	798	676	73	49	872	3	138	731	722	1	116	76	2	22
Jahr	2005	IN	752	607	112	33	746	5	86	655	679	2	77	73	3	9
Jahr	2001	EI	800	601	174	25	924	32	204	688	236	2	41	564	30	163
Jahr	2002	EI	702	547	138	17	790	15	221	554	218	3	60	484	12	161
Jahr	2003	EI	742	568	159	15	807	20	188	599	253	5	50	489	15	138
Jahr	2004	EI	676	562	91	23	818	22	196	600	210	3	41	466	19	155
Jahr	2005	EI	618	480	115	23	671	11	121	539	209	2	34	409	9	87
Jahr	2001	ND	548	442	81	25	628	16	133	479	269	3	53	279	13	80
Jahr	2002	ND	553	451	86	16	658	16	151	491	271	3	38	282	13	113
Jahr	2003	ND	569	466	78	25	672	12	169	491	280	1	72	289	11	97
Jahr	2004	ND	466	400	36	30	555	17	113	425	253	3	44	213	14	69
Jahr	2005	ND	461	382	64	15	519	5	112	402	260	0	49	201	5	63
Jahr	2001	PAF	847	640	173	34	912	15	177	720	322	1	52	525	14	125
Jahr	2002	PAF	851	646	173	32	1.002	20	195	787	289	0	34	562	20	161
Jahr	2003	PAF	848	634	194	20	911	22	146	743	331	3	50	517	19	96
Jahr	2004	PAF	745	613	105	27	876	20	151	705	296	3	35	449	17	116
Jahr	2005	PAF	711	548	136	27	792	18	158	616	269	3	49	442	15	109
Jahr	2001	R 10	3.109	2.399	587	123	3.396	71	628	2.697	1.647	11	248	1.462	60	380
Jahr	2002	R 10	3.011	2.368	534	109	3.373	57	706	2.610	1.576	12	248	1.435	45	458
Jahr	2003	R 10	3.086	2.388	603	95	3.348	61	617	2.670	1.663	13	267	1.423	48	350
Jahr	2004	R 10	2.685	2.251	305	129	3.121	62	598	2.461	1.481	10	236	1.204	52	362
Jahr	2005	R 10	2.542	2.017	427	98	2.728	39	477	2.212	1.417	7	209	1.125	32	268
Jahr	2001	OBB	27.406	21.423	4.862	1.121	29.179	383	4.903	23.893	16.804	76	2.200	10.602	307	2.703
Jahr	2002	OBB	26.421	20.973	4.307	1.141	28.569	359	4.695	23.515	16.730	82	2.117	9.691	277	2.578
Jahr	2003	OBB	26.080	20.500	4.496	1.084	27.805	386	4.439	22.980	16.405	105	1.974	9.675	281	2.465
Jahr	2004	OBB	23.503	19.535	2.888	1.080	26.079	339	4.184	21.556	15.013	74	1.932	8.490	265	2.252
Jahr	2005	OBB	23.566	18.813	3.830	923	24.993	275	3.799	20.919	15.127	54	1.878	8.439	221	1.921
Jahr	2001	BAY	77.926	60.884	14.328	2.714	84.828	1.284	15.832	67.712	43.091	269	6.254	34.835	1.015	9.578
Jahr	2002	BAY	74.782	58.657	13.288	2.837	81.383	1.213	14.739	65.431	42.378	257	5.947	32.404	956	8.792
Jahr	2003	BAY	74.032	57.960	13.425	2.647	79.806	1.205	14.309	64.292	42.427	254	5.825	31.605	951	8.484
Jahr	2004	BAY	67.182	55.201	9.118	2.863	75.034	1.087	13.228	60.719	38.765	222	5.530	28.417	865	7.698
Jahr	2005	BAY	67.263	53.246	11.536	2.481	71.664	938	12.201	58.525	38.869	189	5.366	28.394	749	6.835

### Straßenverkehrsunfälle in der Region 10 Ingolstadt (5-Jahres-Vergleich)

Quelle: Bayerisches Landesamt für Statistik und Datenverarbeitung; München

Stadt Ingolstadt; Stadtentwicklung und Statistik

Jahr	Jahr	Ort	Unfälle insgesamt	Unfälle mit Personenschaden	Unfälle mit schw. Sachschaden	sonstige Alkoholfälle	Verunglückte Personen	davon Getötete	dav. Schwerverletzte	davon Leichtverletzte	Unfälle nur innerorts	dabei Getötete	dabei Schwerverletzte	Unfälle außerorts	dabei Getötete	dabei Schwerverletzte
------	------	-----	-------------------	-----------------------------	-------------------------------	-----------------------	-----------------------	----------------	----------------------	-----------------------	-----------------------	----------------	-----------------------	-------------------	----------------	-----------------------

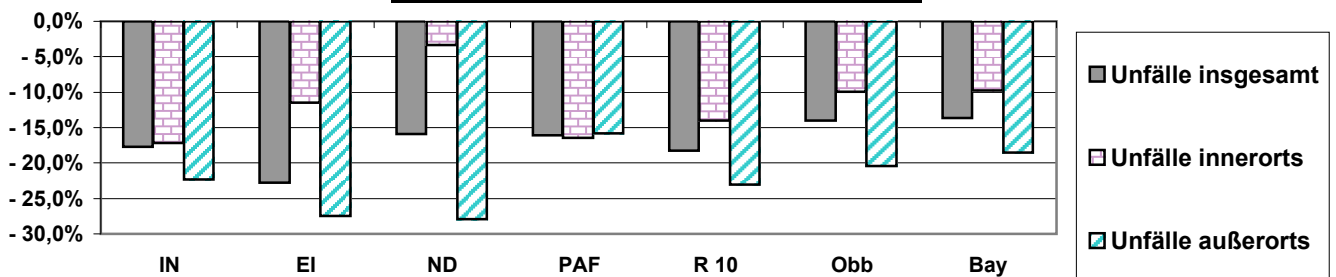
#### Entwicklung von 2001 bis 2005

			Unfälle insgesamt							davon innerorts			davon außerorts			
2001	2005	IN	-162	-109	-47	-6	-186	-3	-28	-155	-141	-3	-25	-21	0	-3
2001	2005	EI	-182	-121	-59	-2	-253	-21	-83	-149	-27	0	-7	-155	-21	-76
2001	2005	ND	-87	-60	-17	-10	-109	-11	-21	-77	-9	-3	-4	-78	-8	-17
2001	2005	PAF	-136	-92	-37	-7	-120	+3	-19	-104	-53	+2	-3	-83	+1	-16
2001	2005	R 10	-567	-382	-160	-25	-668	-32	-151	-485	-230	-4	-39	-337	-28	-112
2001	2005	Obb	-3.840	-2.610	-1.032	-198	-4.186	-108	-1.104	-2.974	-1.677	-22	-322	-2.163	-86	-782
2001	2005	Bay	-10.663	-7.638	-2.792	-233	-13.164	-346	-3.631	-9.187	-4.222	-80	-888	-6.441	-266	-2.743

#### Entwicklung von 2001 bis 2005 in Prozent

			Unfälle insgesamt							davon innerorts			davon außerorts			
2001	2005	IN	-17,7%	-15,2%	-29,6%	-15,4%	-20,0%	-37,5%	-24,6%	-19,1%	-17,2%	-60,0%	-24,5%	-22,3%	0,0%	-25,0%
2001	2005	EI	-22,8%	-20,1%	-33,9%	-8,0%	-27,4%	-65,6%	-40,7%	-21,7%	-11,4%	0,0%	-17,1%	-27,5%	-70,0%	-46,6%
2001	2005	ND	-15,9%	-13,6%	-21,0%	-40,0%	-17,4%	-68,8%	-15,8%	-16,1%	-3,3%	-100,0%	-7,5%	-28,0%	-61,5%	-21,3%
2001	2005	PAF	-16,1%	-14,4%	-21,4%	-20,6%	-13,2%	+20,0%	-10,7%	-14,4%	-16,5%	0,0%	-5,8%	-15,8%	+7,1%	-12,8%
2001	2005	R 10	-18,2%	-15,9%	-27,3%	-20,3%	-19,7%	-45,1%	-24,0%	-18,0%	-14,0%	-36,4%	-15,7%	-23,1%	-46,7%	-29,5%
2001	2005	Obb	-14,0%	-12,2%	-21,2%	-17,7%	-14,3%	-28,2%	-22,5%	-12,4%	-10,0%	-28,9%	-14,6%	-20,4%	-28,0%	-28,9%
2001	2005	Bay	-13,7%	-12,5%	-19,5%	-8,6%	-15,5%	-26,9%	-22,9%	-13,6%	-9,8%	-29,7%	-14,2%	-18,5%	-26,2%	-28,6%

**Entwicklung der Straßenverkehrsunfälle in Prozent**



#### Erläuterungen:

Alle mit Verkehrsunfallanzeigen gemeldeten Unfälle, bei denen infolge des Fahrverkehrs auf öffentlichen Wegen und Plätzen Personen getötet oder verletzt wurden oder Sachschaden entstanden ist. Zu den Unfällen mit Sachschaden zählen die schwerwiegenden Unfälle mit Sachschaden im enge Sinne, bei denen ein Straftatbestand oder eine Ordnungswidrigkeit (Bußgeld) vorlag und gleichzeitig mindestens ein Kfz aufgrund eines Unfallschadens von der Unfallstelle abgeschleppt werden mußte, sowie sonstige Sachschadensunfälle unter Alkoholeinwirkung (mindestens ein Unfallbeteiligter stand unter Alkoholeinwirkung und alle Kfz (falls beteiligt), waren noch fahrbereit).

### Straßenverkehrsunfälle in der Region 10 Ingolstadt (1-Jahres-Vergleich)

Quelle: Bayerisches Landesamt für Statistik und Datenverarbeitung; München

Stadt Ingolstadt; Stadtentwicklung und Statistik

Quartal	Jahr	Ort	Unfälle insgesamt	Unfälle mit Personenschaden	Unfälle mit schw. Sachschaden	sonstige Alkoholunfälle	Verunglückte Personen	davon Getötete	dav. Schwerverletzte	davon Leichtverletzte	Unfälle innerorts	dabei Getötete	dabei Schwerverletzte	Unfälle außerorts	dabei Getötete	dabei Schwerverletzte
			<b>Unfälle insgesamt</b>							<b>davon innerorts</b>			<b>davon außerorts</b>			
4. Qu.	2004	IN	187	163	13	11	208	0	39	169	172	0	34	15	0	5
1. Qu.	2005	IN	140	115	19	6	146	3	14	129	121	2	11	19	1	3
2. Qu.	2005	IN	212	171	33	8	207	2	26	179	200	0	25	12	2	1
3. Qu.	2005	IN	216	179	28	9	214	0	23	191	197	0	19	19	0	4
4. Qu.	2005	IN	184	142	32	10	179	0	23	156	161	0	22	23	0	1
4. Qu.	2004	EI	145	119	15	11	172	1	44	127	42	1	8	103	0	36
1. Qu.	2005	EI	104	87	12	5	129	0	20	109	31	0	4	73	0	16
2. Qu.	2005	EI	175	147	23	5	194	6	31	157	65	2	9	110	4	22
3. Qu.	2005	EI	185	143	35	7	205	4	43	158	62	0	14	123	4	29
4. Qu.	2005	EI	154	103	45	6	143	1	27	115	51	0	7	103	1	20
4. Qu.	2004	ND	90	80	6	4	115	5	14	96	52	2	9	38	3	5
1. Qu.	2005	ND	77	61	9	7	85	0	13	72	41	0	4	36	0	9
2. Qu.	2005	ND	135	117	16	2	157	1	34	122	75	0	12	60	1	22
3. Qu.	2005	ND	132	112	17	3	144	1	31	112	80	0	16	52	1	15
4. Qu.	2005	ND	117	92	22	3	133	3	34	96	64	0	17	53	3	17
4. Qu.	2004	PAF	177	154	14	9	237	5	46	186	64	0	6	113	5	40
1. Qu.	2005	PAF	145	116	23	6	179	2	37	140	43	0	10	102	2	27
2. Qu.	2005	PAF	192	148	36	8	210	1	38	171	84	0	10	108	1	28
3. Qu.	2005	PAF	198	153	38	7	220	9	51	160	79	1	18	119	8	33
4. Qu.	2005	PAF	176	131	39	6	183	6	32	145	63	2	11	113	4	21
4. Qu.	2004	R 10	599	516	48	35	732	11	143	578	330	3	57	269	8	86
1. Qu.	2005	R 10	466	379	63	24	539	5	84	450	236	2	29	230	3	55
2. Qu.	2005	R 10	714	583	108	23	768	10	129	629	424	2	56	290	8	73
3. Qu.	2005	R 10	731	587	118	26	783	14	148	621	418	1	67	313	13	81
4. Qu.	2005	R 10	631	468	138	25	638	10	116	512	339	2	57	292	8	59
4. Qu.	2004	OB	5.497	4.550	620	327	6.163	78	907	5.178	3.546	20	431	1.951	58	476
1. Qu.	2005	OB	4.324	3.311	781	232	4.669	56	684	3.929	2.524	12	274	1.800	44	410
2. Qu.	2005	OB	6.481	5.421	855	205	6.978	65	1.101	5.812	4.413	11	579	2.068	54	522
3. Qu.	2005	OB	7.019	5.799	975	245	7.597	85	1.189	6.323	4.538	16	599	2.481	69	590
4. Qu.	2005	OB	5.742	4.282	1.219	241	5.749	69	825	4.855	3.652	15	426	2.090	54	399
4. Qu.	2004	BAY	16.200	13.405	1.937	858	18.542	272	3.030	15.240	9.328	60	1.288	6.872	212	1.742
1. Qu.	2005	BAY	12.864	9.802	2.452	610	13.867	183	2.150	11.534	6.729	37	804	6.135	146	1.346
2. Qu.	2005	BAY	18.211	15.080	2.556	575	19.758	246	3.597	15.915	11.150	38	1.653	7.061	208	1.944
3. Qu.	2005	BAY	19.335	15.843	2.855	637	21.062	285	3.729	17.048	11.330	57	1.723	8.005	228	2.006
4. Qu.	2005	BAY	16.853	12.521	3.673	659	16.977	224	2.725	14.028	9.660	57	1.186	7.193	167	1.539

### Straßenverkehrsunfälle in der Region 10 Ingolstadt (1-Jahres-Vergleich)

Quelle: Bayerisches Landesamt für Statistik und Datenverarbeitung; München

Stadt Ingolstadt; Stadtentwicklung und Statistik

Quartal	Quartal	Ort	Unfälle insgesamt	Unfälle mit Personenschaden	Unfälle mit schw. Sachschaden	sonstige Alkoholfälle	Verunglückte Personen	davon Getötete	dav. Schwerverletzte	davon Leichtverletzte	Unfälle nur innerorts	dabei Getötete	dabei Schwerverletzte	Unfälle außerorts	dabei Getötete	dabei Schwerverletzte
---------	---------	-----	-------------------	-----------------------------	-------------------------------	-----------------------	-----------------------	----------------	----------------------	-----------------------	-----------------------	----------------	-----------------------	-------------------	----------------	-----------------------

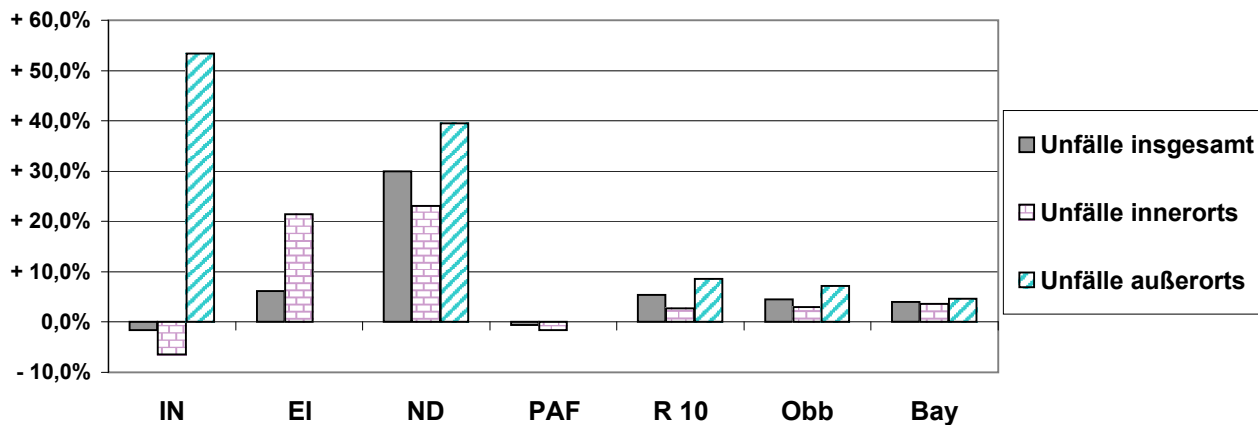
#### Entwicklung von 2004 bis 2005

von	bis		Unfälle insgesamt								davon innerorts			davon außerorts		
4. Qu. 2004	4. Qu. 2005	IN	-3	-21	+19	-1	-29	0	-16	-13	-11	0	-12	+8	0	-4
4. Qu. 2004	4. Qu. 2005	EI	+9	-16	+30	-5	-29	0	-17	-12	+9	-1	-1	0	+1	-16
4. Qu. 2004	4. Qu. 2005	ND	+27	+12	+16	-1	+18	-2	+20	0	+12	-2	+8	+15	0	+12
4. Qu. 2004	4. Qu. 2005	PAF	-1	-23	+25	-3	-54	+1	-14	-41	-1	+2	+5	0	-1	-19
4. Qu. 2004	4. Qu. 2005	R 10	+32	-48	+90	-10	-94	-1	-27	-66	+9	-1	0	+23	0	-27
4. Qu. 2004	4. Qu. 2005	Obb	+245	-268	+599	-86	-414	-9	-82	-323	+106	-5	-5	+139	-4	-77
4. Qu. 2004	4. Qu. 2005	Bay	+653	-884	+1.736	-199	-1.565	-48	-305	-1.212	+332	-3	-102	+321	-45	-203

#### Entwicklung von 2004 bis 2005 in Prozent

von	bis		Unfälle insgesamt								davon innerorts			davon außerorts		
4. Qu. 2004	4. Qu. 2005	IN	- 1,6%	- 12,9%	+ 146,2%	- 9,1%	- 13,9%	0,0%	- 41,0%	- 7,7%	- 6,4%	.	- 35,3%	+ 53,3%	.	- 80,0%
4. Qu. 2004	4. Qu. 2005	EI	+ 6,2%	- 13,4%	+ 200,0%	- 45,5%	- 16,9%	0,0%	- 38,6%	- 9,4%	+ 21,4%	.	- 12,5%	0,0%	.	- 44,4%
4. Qu. 2004	4. Qu. 2005	ND	+30,0%	+15,0%	+266,7%	-25,0%	+15,7%	0,0%	+142,9%	0,0%	+23,1%	.	+88,9%	+39,5%	.	+240,0%
4. Qu. 2004	4. Qu. 2005	PAF	-0,6%	-14,9%	+178,6%	-33,3%	-22,8%	+20,0%	-30,4%	-22,0%	-1,6%	.	+83,3%	0,0%	.	-47,5%
4. Qu. 2004	4. Qu. 2005	R 10	+5,3%	-9,3%	+187,5%	-28,6%	-12,8%	-9,1%	-18,9%	-11,4%	+2,7%	.	0,0%	+8,6%	.	-31,4%
4. Qu. 2004	4. Qu. 2005	Obb	+4,5%	-5,9%	+96,6%	-26,3%	-6,7%	-11,5%	-9,0%	-6,2%	+3,0%	-25,0%	-1,2%	+7,1%	-6,9%	-16,2%
4. Qu. 2004	4. Qu. 2005	Bay	+4,0%	-6,6%	+89,6%	-23,2%	-8,4%	-17,6%	-10,1%	-8,0%	+3,6%	-5,0%	-7,9%	+4,7%	-21,2%	-11,7%

**Entwicklung der Straßenverkehrsunfälle in Prozent**



**Sozialversicherungspflichtig Beschäftigte am Arbeits- und am Wohnort sowie Pendlersaldo  
in den Gemeinden der Region 10**

Quelle: Bayerisches Landesamt für Statistik und Datenverarbeitung München Stand: jeweils 30.06.2005

Gebiet	Sozialversicherungspflichtig Beschäftigte am Arbeitsort			darunter (Sp. 1) in den Wirtschaftsbereichen				Sozialversicherungspflichtig Beschäftigte am Wohnort	Pendlersaldo
	insgesamt	und zwar		Land- u. Forstwirtschaft, Fischerei	Produzierendes Gewerbe	Handel, Gastgewerbe und Verkehr	sonstige Dienstleistungen		
		männlich	Ausländer						
1	2	3	4	5	6	7	8	9	

<b>Ingolstadt</b>	<b>73 280</b>	<b>47 593</b>	<b>5 039</b>	<b>307</b>	<b>41 854</b>	<b>9 917</b>	<b>21 201</b>	<b>42 202</b>	<b>31 078</b>
-------------------	---------------	---------------	--------------	------------	---------------	--------------	---------------	---------------	---------------

<b>Lkr. Eichstätt</b>	<b>26 277</b>	<b>14 219</b>	<b>1 445</b>	<b>202</b>	<b>11 256</b>	<b>5 594</b>	<b>9 223</b>	<b>44 016</b>	<b>- 17 739</b>
Adelschlag	121	80	•	6	73	12	30	1 003	- 882
Altmanstein, M	506	270	12	15	154	122	215	2 453	- 1 947
Beilngries, St	2 342	1 348	82	16	1 199	484	643	3 091	- 749
Böhmfeld	116	42	•	-	76	18	22	637	- 521
Buxheim	378	274	12	5	263	46	64	1 226	- 848
Denkendorf	1 052	587	71	6	640	218	188	1 617	- 565
Dollnstein, M	292	160	38	•	140	•	80	931	- 639
Egweil	53	16	-	-	38	•	•	410	- 357
Eichstätt, GKSt	6 984	3 157	393	8	2 338	956	3 682	3 593	3 391
Eitensheim	191	100	7	•	90	•	61	952	- 761
Gaimersheim, M	4 753	2 715	246	20	1 548	1 708	1 477	4 078	675
Großmehring	965	635	78	15	401	380	169	2 450	- 1 485
Hepberg	279	155	12	-	142	86	51	961	- 682
Hitzhofen	135	86	4	-	69	21	45	1 051	- 916
Kinding, M	876	690	18	•	636	159	•	952	- 76
Kipfenberg, M	1 267	585	115	•	489	•	607	2 061	- 794
Kösching, M	1 180	349	65	18	283	227	652	3 137	- 1 957
Lenting	1 180	757	111	•	814	•	196	1 710	- 530
Mindelstetten	69	46	-	•	24	23	•	600	- 531
Mörnheim, M	114	71	-	4	66	9	35	551	- 437
Nassenfels, M	146	79	22	•	61	•	53	671	- 525
Oberdolling	351	245	19	-	229	112	10	466	- 115
Pförring, M	512	239	16	21	189	183	119	1 286	- 774
Pollenfeld	375	285	11	-	302	38	35	1 055	- 680
Schernfeld	285	194	28	10	185	24	66	1 139	- 854
Stammham	243	136	9	12	76	55	100	1 372	- 1 129
Titting, M	548	375	35	9	295	53	191	937	- 389
Walting	344	210	11	-	252	26	65	864	- 520
Wellheim, M	282	141	9	•	77	101	•	931	- 649
Wettstetten	338	192	18	•	107	•	157	1 831	- 1 493

<b>Lkr. Neuburg-Schrobenhausen</b>	<b>24 075</b>	<b>13 634</b>	<b>1 339</b>	<b>280</b>	<b>11 458</b>	<b>4 823</b>	<b>7 511</b>	<b>31 614</b>	<b>- 7 539</b>
Aresing	239	138	3	7	88	58	86	972	- 733
Berg im Gau	197	97	4	•	156	17	•	466	- 269
Bergheim	103	78	3	•	36	25	•	652	- 549
Brunnen	179	138	10	•	105	68	•	581	- 402
Burgheim, M	943	557	83	25	511	187	220	1 567	- 624
Ehekirchen	509	361	23	3	344	64	98	1 281	- 772
Gachenbach	243	157	7	20	119	81	23	847	- 604
Karlshuld	513	258	31	•	250	127	•	1 885	- 1 372
Karlskron	995	681	86	15	247	622	111	1 793	- 798
Langenmosen	262	188	10	15	165	60	22	527	- 265
Neuburg a.d. Donau, GKSt	11 128	5 802	706	32	4 919	1 774	4 402	9 386	1 742
Oberhausen	350	230	13	•	257	•	71	898	- 548
Rennertshofen, M	553	248	14	16	273	112	152	1 639	- 1 086
Rohrenfels	337	153	15	•	299	•	28	547	- 210
Schrobenhausen, St	6 376	3 752	299	42	3 303	1 208	1 823	5 348	1 028
Königsmoos	426	271	12	•	237	•	95	1 590	- 1 164
Waidhofen	238	162	4	24	92	44	77	805	- 567
Weichering	484	363	16	•	57	263	•	830	- 346

**Sozialversicherungspflichtig Beschäftigte am Arbeits- und am Wohnort sowie Pendlersaldo  
in den Gemeinden der Region 10**

Quelle: Bayerisches Landesamt für Statistik und Datenverarbeitung München Stand: jeweils 30.06.2005

Gebiet	Sozialversicherungspflichtig Beschäftigte am Arbeitsort			darunter (Sp. 1) in den Wirtschaftsbereichen				Sozialversicherungspflichtig Beschäftigte am Wohnort	Pendler-saldo
	ins-gesamt	und zwar		Land-u. Forst-wirt-schaft, Fischerei	Produ-zierendes Gewerbe	Handel, Gast-gewerbe und Verkehr	sonstige Dienst-leistun-gen		
		männlich	Aus-länder						
1	2	3	4	5	6	7	8	9	
<b>Lkr. Pfaffenhofen a.d.Ilm</b>	<b>27 164</b>	<b>15 888</b>	<b>1 312</b>	<b>415</b>	<b>11 392</b>	<b>6 863</b>	<b>8 493</b>	<b>40 598</b>	<b>- 13 434</b>
Baar-Ebenhausen	1 003	674	92	•	493	157	•	1 805	- 802
Ernsgaden	140	107	3	-	72	34	34	507	- 367
Geisenfeld, St	1 858	1 086	85	33	612	653	560	3 197	- 1 339
Gerolsbach	316	206	17	9	174	43	90	1 107	- 791
Hettenshausen	97	76	10	•	66	25	•	591	- 494
Hohenwart, M	1 297	763	112	37	475	282	503	1 458	- 161
Ilmmünster	155	72	12	19	27	27	82	796	- 641
Jetzendorf	398	199	32	10	286	35	67	1 106	- 708
Manching, M	3 968	2 844	128	6	2 061	539	1 362	4 154	- 186
Münchsmünster	1 101	954	25	-	866	138	97	1 086	15
Pfaffenhofen a.d.Ilm, St	7 957	3 570	344	138	2 683	2 016	3 120	8 052	- 95
Pörsnbach	209	151	7	4	83	81	41	713	- 504
Reichertshausen	367	186	11	-	159	65	142	1 828	- 1 461
Reichertshofen, M	1 458	838	73	•	746	442	•	2 623	- 1 165
Rohrbach	763	470	35	10	250	158	345	1 974	- 1 211
Scheyern	524	250	42	14	198	97	215	1 553	- 1 029
Schweitenkirchen	1 122	685	83	33	362	568	159	1 833	- 711
Vohburg a.d.Donau, St	1 615	1 101	63	15	804	506	290	2 667	- 1 052
Wolnzach, M	2 816	1 656	138	70	975	997	774	3 548	- 732
<b>Ingolstadt</b>	<b>73 280</b>	<b>47 593</b>	<b>5 039</b>	<b>307</b>	<b>41 854</b>	<b>9 917</b>	<b>21 201</b>	<b>42 202</b>	<b>31 078</b>
<b>Lkr. Eichstätt</b>	<b>26 277</b>	<b>14 219</b>	<b>1 445</b>	<b>202</b>	<b>11 256</b>	<b>5 594</b>	<b>9 223</b>	<b>44 016</b>	<b>- 17 739</b>
<b>Lkr. Neuburg-Schrobenhausen</b>	<b>24 075</b>	<b>13 634</b>	<b>1 339</b>	<b>280</b>	<b>11 458</b>	<b>4 823</b>	<b>7 511</b>	<b>31 614</b>	<b>- 7 539</b>
<b>Lkr. Pfaffenhofen a.d.Ilm</b>	<b>27 164</b>	<b>15 888</b>	<b>1 312</b>	<b>415</b>	<b>11 392</b>	<b>6 863</b>	<b>8 493</b>	<b>40 598</b>	<b>- 13 434</b>
<b>Region 10 Ingolstadt</b>	<b>150 796</b>	<b>91 334</b>	<b>9 135</b>	<b>1 204</b>	<b>75 960</b>	<b>27 197</b>	<b>46 428</b>	<b>158 430</b>	<b>- 7 634</b>