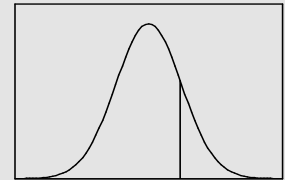


Stadtentwicklung

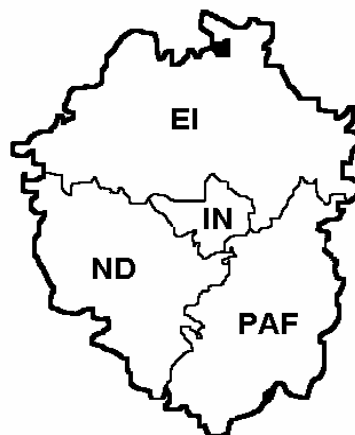
Statistik

Stadtforschung



Statistischer Vierteljahresbericht der Region 10 Ingolstadt

1. Quartal 2006



Stadt Ingolstadt
Stadtentwicklung und Statistik
Technisches Rathaus
85049 Ingolstadt
Tel.: 0841-305-1056, -1057, -1058
Fax: 0841- 305-1059
E-Mail: statistik@ingolstadt.de

In Zusammenarbeit mit:
Landkreis Eichstätt
Landkreis Neuburg-Schrobenhausen
Landkreis Pfaffenhofen

Juli 2006

Impressum

Herausgeber *Arbeitsgruppe Statistik der Region 10 Ingolstadt
Juli 06*

Bearbeitung *Stadt Ingolstadt
Stadtentwicklung und Statistik
Technisches Rathaus
Spitalstr. 3
85024 Ingolstadt
Tel. (0841) 305 1056 bis 1058
Fax (0841) 305 1059
E-Mail: statistik@ingolstadt.de*

Nachdruck nur auszugsweise und mit Quellenangabe gestattet !

Arbeitsgruppe Statistik der Region 10 Ingolstadt:

	Stadt Ingolstadt	Landratsamt Eichstätt	Landratsamt Neuburg-Schrobenh.	Landratsamt Pfaffenhofen/Ilm
Dienststelle	<i>Stadt Ingolstadt</i>	<i>Landratsamt Eichstätt</i>	<i>Landratsamt Neuburg-Schr.</i>	<i>Landratsamt Pfaffenhofen</i>
Abteilung	<i>Stadtentwicklung u. Statistik</i>			
Straße	<i>Spitalstr. 3</i>	<i>Residenzplatz 1</i>	<i>Platz der deutschen Einheit 1</i>	<i>Postfach 1451</i>
Ort	<i>85024 Ingolstadt</i>	<i>85072 Eichstätt</i>	<i>86633 Neuburg/Donau</i>	<i>85264 Pfaffenhofen</i>
Telefon	<i>(0841) 305-1056</i>	<i>(08421) 70-259</i>	<i>(08431) 57-424</i>	<i>(08441) 27-440</i>
Fax	<i>(0841) 305-1059</i>	<i>(08421) 70-222</i>	<i>(08431) 57-433</i>	<i>(08441) 27-255</i>
E-mail	<i>helmut.schels@ingolstadt.de</i>	<i>georg.stark@landkreis.eichst aett.de</i>	<i>ira.weigert@neusob.de</i>	<i>karl.huber@landratsamt- PAF.de</i>
Ansprechpartner	<i>Herr Schels</i>	<i>Herr Stark</i>	<i>Herr Weigert</i>	<i>Herr Huber</i>

Region 10 Ingolstadt

O Stadt Ingolstadt

Stadtbezirke
1 - Mitte
2 - Nordwest
3 - Nordost
4 - Südost
5 - Südwest
6 - West
7 - Etting
8 - Oberhaunstadt
9 - Mailing
10 - Süd
11 - Friedr.h.-Hollerst.

Ldkr. Eichstätt

Gemeinden
Adelschlag
K Altmannstein
M Beilngries, St
Böhmfeld
Buxheim
K Denkendorf
K Dollnstein, M
Egweil
M Eichstätt, GKSt
Eitensheim
U Gaimersheim, M
K Großmehring
Hepberg
Hitzhofen
Kinding, M
K Kipfenberg, M
K Kösching, M
K Lenting
Mindelstetten
Mörnsheim, M
K Nassenfels, M
Oberdolling
K Pörring, M
Pollenfeld
Schernfeld
Stammham
K Titting, M
Walting
Wellheim, M
Wettstetten
Gemeindefr. Gebiete

Ldkr. Neuburg-Schr.

Gemeinden
Aresing
Berg im Gau
Bergheim
Brunnen
K Burgheim, M
K Ehekirchen
Gachenbach
K Karlshuld
Karlskron
Königsmoos
Langenmosen
M Neuburg a.d.Donau
Oberhausen
K Rennertshofen, M
Rohrenfels
M Schrobenhausen
Waidhofen
Weichering

Ldkr. Pfaffenhofen

Gemeinden
Baar-Ebenhausen
Ernsgaden
U Geisenfeld, St
Gerolsbach
Hettenshausen
K Hohenwart, M
Ilmmünster
Jetzendorf
U Manching, M
K Münchsmünster
M Pfaffenhofen/Ilm, St
Pöornbach
K Reichertshausen
K Reichertshofen, M
K Rohrbach
K Scheyern
K Schweitenkirchen
K Vohburg a. d. Donau
U Wolnzach, M

GKSt St M	Große Kreisstadt Stadt Markt
-----------------	------------------------------------

Zentrale Orte	
Einstufung nach dem Landesentwicklungsplan 2003 (Kleinzentren nach Regionalplan Ingolstadt 1989, aktualisiert zum 15.06.1998 lt. Protokoll des Planungsverbandes Region Ingolstadt)	
O M M U K	Oberzentrum Mittelzentrum mögl. Mittelzentrum Unterzentrum Kleinzentrum

Statistischer Vierteljahresbericht der Region 10 Ingolstadt 1. Quartal 2006

Inhaltsverzeichnis

	Seite
Bevölkerungsstand in der Region 10 Ingolstadt	2
Sozialversicherungspflichtig Beschäftigte in der Region 10 Ingolstadt (5-Jahres-Vergleich)	4
Sozialversicherungspflichtig Beschäftigte in der Region 10 Ingolstadt (1-Jahres-Vergleich)	6
Sozialversicherungspflichtig Beschäftigte nach Wirtschaftsgruppen (5-Jahres-Vergleich)	8
Sozialversicherungspflichtig Beschäftigte nach Wirtschaftsgruppen (1-Jahres-Vergleich)	10
Arbeitslose und Arbeitslosigkeit im regionalen und überregionalen Vergleich	12
Arbeitslose und Arbeitslosigkeit nach Kreisen	14
Das Verarbeitende Gewerbe in der Region 10 Ingolstadt (5-Jahres-Vergleich)	16
Das Verarbeitende Gewerbe in der Region 10 Ingolstadt (1-Jahres-Vergleich)	18
Das Baugewerbe in der Region 10 Ingolstadt (5-Jahres-Vergleich)	20
Das Baugewerbe in der Region 10 Ingolstadt (1-Jahres-Vergleich)	22
Baugenehmigungen in der Region 10 Ingolstadt (5-Jahres-Vergleich)	24
Baugenehmigungen in der Region 10 Ingolstadt (1-Jahres-Vergleich)	26
Fremdenverkehr in der Region 10 Ingolstadt (5-Jahres-Vergleich)	28
Fremdenverkehr in der Region 10 Ingolstadt (1-Jahres-Vergleich)	30
Straßenverkehrsunfälle in der Region 10 Ingolstadt (5-Jahres-Vergleich)	32
Straßenverkehrsunfälle in der Region 10 Ingolstadt (1-Jahres-Vergleich)	34
Bevölkerungsstand in den Gemeinden der Region 10 (5-Jahresvergleich)	36
Bevölkerungsstand in den Gemeinden der Region 10 (1-Jahresvergleich)	37

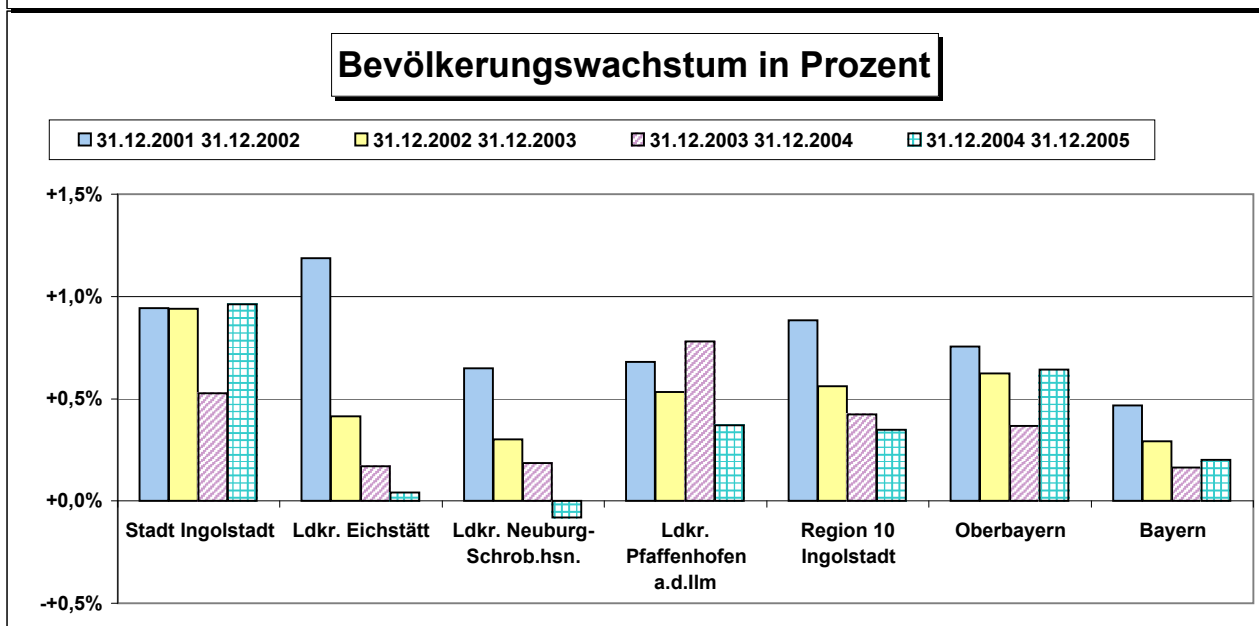
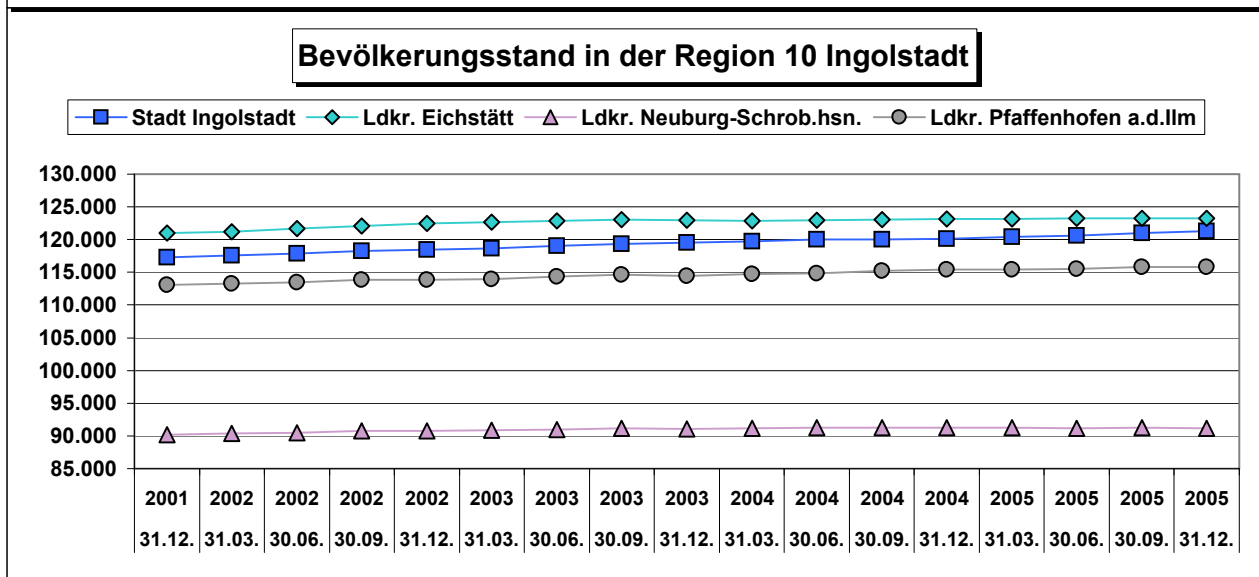
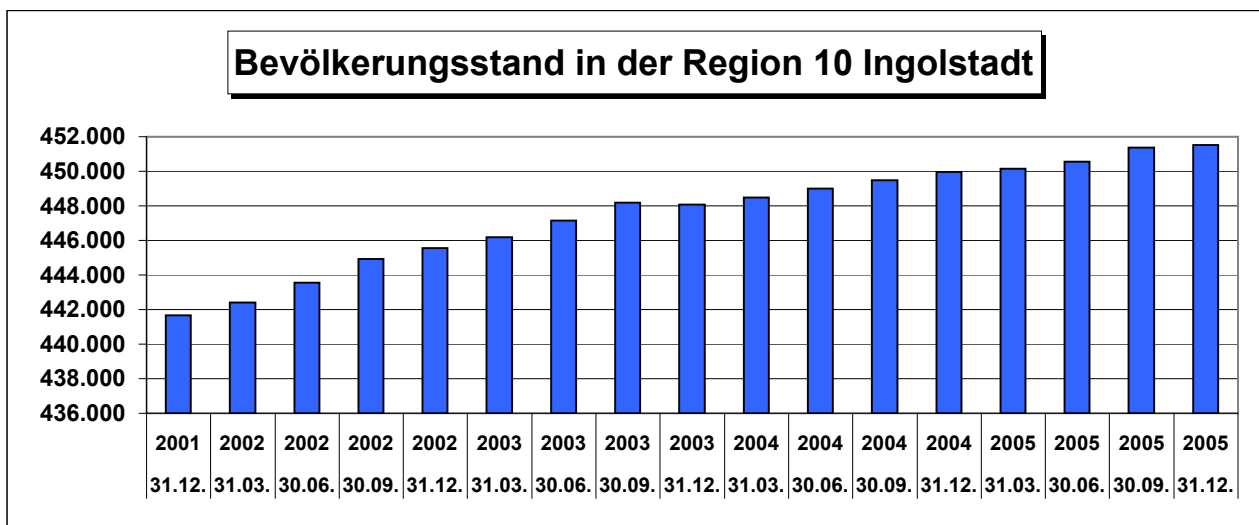
Amtlicher Bevölkerungsstand in der Region 10 Ingolstadt								
Quelle: Bay. Landesamt für Statistik und Datenverarbeitung						Stadt Ingolstadt; Stadtentwicklung und Statistik		
Datum	Jahr	Stadt Ingolstadt	Ldkr. Eichstätt	Ldkr. Neuburg-Schrobenhausen	Ldkr. Pfaffenhofen a.d. Ilm	Region 10 Ingolstadt	Oberbayern	Bayern
31.12.	2001	117.311	121.031	90.224	113.111	441.677	4.138.402	12.329.714
31.03.	2002	117.579	121.178	90.371	113.286	442.414	4.144.378	12.338.745
30.06.	2002	117.909	121.668	90.494	113.485	443.556	4.153.213	12.355.718
30.09.	2002	118.292	122.095	90.733	113.819	444.939	4.164.367	12.376.576
31.12.	2002	118.416	122.466	90.810	113.881	445.573	4.169.657	12.387.351
31.03.	2003	118.680	122.625	90.877	113.985	446.167	4.173.325	12.389.124
30.06.	2003	119.054	122.844	90.942	114.311	447.151	4.173.465	12.397.377
30.09.	2003	119.348	123.021	91.134	114.675	448.178	4.171.630	12.404.010
31.12.	2003	119.528	122.972	91.084	114.489	448.073	4.195.673	12.423.386
31.03.	2004	119.749	122.893	91.161	114.694	448.497	4.193.964	12.419.584
30.06.	2004	119.980	122.968	91.224	114.821	448.993	4.197.982	12.427.098
30.09.	2004	119.974	123.034	91.213	115.249	449.470	4.207.153	12.439.431
31.12.	2004	120.157	123.181	91.254	115.382	449.974	4.211.118	12.443.893
31.03.	2005	120.428	123.120	91.223	115.395	450.166	4.216.095	12.443.127
30.06.	2005	120.575	123.260	91.168	115.561	450.564	4.223.678	12.456.958
30.09.	2005	121.018	123.295	91.240	115.826	451.379	4.232.962	12.464.997
31.12.	2005	121.314	123.233	91.181	115.809	451.537	4.238.195	12.468.726

Jahresübersicht								
31.12.	2001	117.311	121.031	90.224	113.111	441.677	4.138.402	12.329.714
31.12.	2002	118.416	122.466	90.810	113.881	445.573	4.169.657	12.387.351
31.12.	2003	119.528	122.972	91.084	114.489	448.073	4.195.673	12.423.386
31.12.	2004	120.157	123.181	91.254	115.382	449.974	4.211.118	12.443.893
31.12.	2005	121.314	123.233	91.181	115.809	451.537	4.238.195	12.468.726

Entwicklung von 31.12.2001 bis 31.12.2005								
von	bis							
31.12.2001	31.12.2002	+1.105	+1.435	+586	+770	+3.896	+31.255	+57.637
31.12.2002	31.12.2003	+1.112	+506	+274	+608	+2.500	+26.016	+36.035
31.12.2003	31.12.2004	+629	+209	+170	+893	+1.901	+15.445	+20.507
31.12.2004	31.12.2005	+1.157	+52	-73	+427	+1.563	+27.077	+24.833
31.12.2001	31.12.2005	+4.003	+2.202	+957	+2.698	+9.860	+99.793	+139.012

Entwicklung von 31.12.2001 bis 31.12.2005 in Prozent								
von	bis							
31.12.2001	31.12.2002	+0,9%	+1,2%	+0,6%	+0,7%	+0,9%	+0,8%	+0,5%
31.12.2002	31.12.2003	+0,9%	+0,4%	+0,3%	+0,5%	+0,6%	+0,6%	+0,3%
31.12.2003	31.12.2004	+0,5%	+0,2%	+0,2%	+0,8%	+0,4%	+0,4%	+0,2%
31.12.2004	31.12.2005	+1,0%	+0,0%	-0,1%	+0,4%	+0,3%	+0,6%	+0,2%
31.12.2001	31.12.2005	+3,4%	+1,8%	+1,1%	+2,4%	+2,2%	+2,4%	+1,1%

Zur Bevölkerung einer Gemeinde werden alle Personen gezählt, die in dieser Gemeinde die alleinige Wohnung oder die Hauptwohnung nach § 12 des Melderechtsrahmengesetzes (MRRG) haben. Hauptwohnung eines Einwohners mit mehreren Wohnungen im Inland ist die vorwiegend benutzte Wohnung des Einwohners. Hauptwohnung eines verheirateten Einwohners, der nicht dauernd getrennt von seiner Familie lebt, ist die vorwiegend benutzte Wohnung der Familie. Hauptwohnung eines minderjährigen Einwohners ist die vorwiegend benutzte Wohnung des Personensorgeberechtigten. Hauptwohnung eines Behinderten, der in einer Behinderteneinrichtung untergebracht ist, bleibt auf Antrag des Behinderten bis zur Vollendung des 27. Lebensjahres die vorwiegend benutzte Wohnung des Personensorgeberechtigten. In Zweifelsfällen ist die vorwiegend benutzte Wohnung dort, wo der Schwerpunkt der Lebensbeziehungen des Einwohners liegt.



Sozialversicherungspflichtig Beschäftigte in der Region 10 Ingolstadt (5-Jahres-Vergleich)

Quelle: Bayerisches Landesamt für Statistik und Datenverarbeitung, München

Absolute Zahlen

Stadt Ingolstadt; Stadtentwicklung und Statistik

Datum	Jahr	Ort	Beschäftigte ... am Arbeitsort											... am Wohnort		Pendlersaldo		
			gesamt	weiblich	Arbeiter		Angestellte		Ausländer		Vollzeitbeschäft.		Teilzeitbeschäft.		gesamt	weiblich	gesamt	weiblich
					gesamt	weiblich	gesamt	weiblich	gesamt	weiblich	gesamt	weiblich	gesamt	weiblich				
Stadt Ingolstadt																		
30.09.	2001	IN	75.506	26.196	40.872	8.025	34.634	18.171	5.958	1.654	43.968	18.242	+31.538	+7.954
30.09.	2002	IN	74.946	26.205	39.332	7.637	35.614	18.568	5.637	1.630	44.046	18.339	+30.900	+7.866
30.09.	2003	IN	74.217	25.832	38.541	7.382	35.676	18.450	5.332	1.550	61.868	17.932	12.344	7.897	43.579	18.043	+30.638	+7.789
30.09.	2004	IN	74.075	25.896	38.121	7.273	35.954	18.623	5.195	1.513	65.343	18.164	8.727	7.731	43.148	17.853	+30.917	+8.043
30.09.	2005	IN	74.658	26.206	5.134	1.539	65.559	18.083	9.096	8.122	42.840	17.771	+31.818	+8.435
Landkreis Eichstätt																		
30.09.	2001	EI	26.482	12.281	13.595	3.750	12.887	8.531	1.564	553	43.847	17.409	-17.365	-5.128
30.09.	2002	EI	26.729	12.452	13.503	3.661	13.226	8.791	1.611	552	44.203	17.590	-17.474	-5.138
30.09.	2003	EI	26.970	12.509	13.445	3.560	13.525	8.949	1.534	505	22.477	8.345	4.488	4.163	44.229	17.606	-17.259	-5.097
30.09.	2004	EI	27.106	12.580	13.269	3.436	13.837	9.144	1.432	486	22.527	8.347	4.574	4.232	44.565	17.746	-17.459	-5.166
30.09.	2005	EI	26.671	12.230	1.421	495	22.157	8.064	4.509	4.165	44.960	17.884	-18.289	-5.654
Landkreis Neuburg-Schrobenhausen																		
30.09.	2001	ND	25.593	10.883	13.414	3.187	12.179	7.696	1.545	369	32.732	13.517	-7.139	-2.634
30.09.	2002	ND	25.530	10.858	13.282	3.109	12.248	7.749	1.542	370	32.873	13.557	-7.343	-2.699
30.09.	2003	ND	25.303	10.801	12.853	2.925	12.450	7.876	1.510	367	21.206	7.100	4.092	3.699	32.523	13.370	-7.220	-2.569
30.09.	2004	ND	24.981	10.747	12.577	2.891	12.404	7.856	1.405	358	20.860	7.021	4.119	3.725	32.335	13.327	-7.354	-2.580
30.09.	2005	ND	24.459	10.581	1.349	351	20.265	6.789	4.192	3.791	32.295	13.382	-7.836	-2.801
Landkreis Pfaffenhofen a.d.Ilm																		
30.09.	2001	PAF	27.827	11.400	14.717	3.420	13.110	7.980	1.584	442	40.716	16.652	-12.889	-5.252
30.09.	2002	PAF	28.196	11.561	14.735	3.406	13.461	8.155	1.544	432	41.136	17.050	-12.940	-5.489
30.09.	2003	PAF	28.063	11.468	14.624	3.340	13.439	8.128	1.513	438	23.857	7.705	4.205	3.762	40.993	17.008	-12.930	-5.540
30.09.	2004	PAF	27.816	11.432	14.224	3.197	13.592	8.235	1.367	377	23.537	7.583	4.276	3.846	41.232	17.120	-13.416	-5.688
30.09.	2005	PAF	27.578	11.361	1.317	373	23.182	7.457	4.394	3.902	41.358	17.107	-13.780	-5.746
Region 10 Ingolstadt																		
30.09.	2001	R 10	155.408	60.760	82.598	18.382	72.810	42.378	10.651	3.018	161.263	65.820	-5.855	-5.060
30.09.	2002	R 10	155.401	61.076	80.852	17.813	74.549	43.263	10.334	2.984	162.258	66.536	-6.857	-5.460
30.09.	2003	R 10	154.553	60.610	79.463	17.207	75.090	43.403	9.889	2.860	129.408	41.082	25.129	19.521	161.324	66.027	-6.771	-5.417
30.09.	2004	R 10	153.978	60.655	78.191	16.797	75.787	43.858	9.399	2.734	132.267	41.115	21.696	19.534	161.280	66.046	-7.312	-5.391
30.09.	2005	R 10	153.366	60.378	9.221	2.758	131.163	40.393	22.191	19.980	161.453	66.144	-8.087	-5.766
Oberbayern																		
30.09.	2001	OBB	1.648.519	734.167	579.303	149.728	1.069.216	584.439	199.964	78.286	1.518.425	695.796	+130.094	+38.371
30.09.	2002	OBB	1.638.468	735.007	566.535	146.295	1.071.933	588.712	194.640	77.333	1.516.238	698.702	+122.230	+36.305
30.09.	2003	OBB	1.603.793	721.951	549.933	140.926	1.053.860	581.025	184.573	74.109	1.363.104	526.220	240.078	195.440	1.487.516	686.806	+116.277	+35.145
30.09.	2004	OBB	1.600.094	724.216	548.114	140.634	1.051.980	583.582	181.634	73.852	1.356.259	524.586	242.634	199.115	1.482.924	687.768	+117.170	+36.448
30.09.	2005	OBB	1.599.607	723.990	180.218	73.719	1.351.312	521.318	247.162	202.256	1.480.921	687.909	+118.686	+36.081
Bayern																		
30.09.	2001	BAY	4.497.323	1.986.145	1.958.922	525.416	2.538.401	1.460.729	375.271	141.737	4.406.937	1.961.244	+90.386	+24.901
30.09.	2002	BAY	4.460.020	1.985.274	1.911.938	513.090	2.548.082	1.472.184	365.450	140.488	4.380.988	1.963.563	+79.032	+21.711
30.09.	2003	BAY	4.373.417	1.949.599	1.858.575	492.883	2.514.842	1.456.716	346.313	133.912	3.681.589	1.357.449	690.632	591.549	4.304.376	1.930.828	+69.041	+18.771
30.09.	2004	BAY	4.354.330	1.946.528	1.842.843	483.980	2.511.487	1.462.548	338.371	131.499	3.652.215	1.345.593	700.246	600.065	4.288.471	1.928.731	+65.859	+17.797
30.09.	2005	BAY	4.339.412	1.939.679	334.233	130.399	3.622.969	1.328.733	714.713	610.219	4.272.557	1.922.593	+66.855	+17.086

Sozialversicherungspflichtig Beschäftigte in der Region 10 Ingolstadt (5-Jahres-Vergleich)

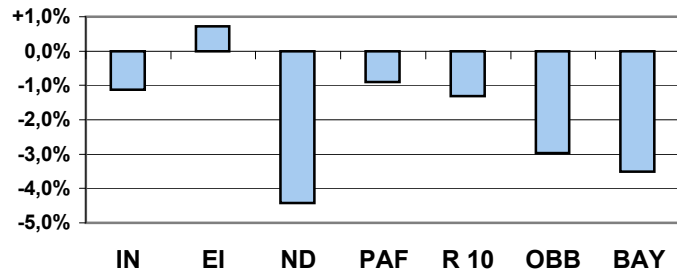
Quelle: Bayerisches Landesamt für Statistik und Datenverarbeitung; München

Entwicklung, Diagramme, Erläuterungen

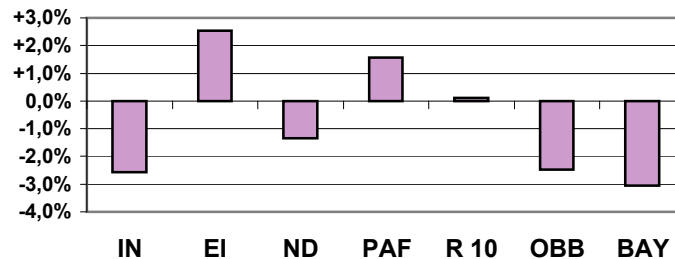
Stadtentwicklung und Statistik

Datum von	Datum bis	Ort	Beschäftigte ... am Arbeitsort												... am Wohnort		Pendlersaldo			
			gesamt	weiblich	Arbeiter		Angestellte		Ausländer		Vollzeitbeschäft.		Teilzeitbeschäft.		gesamt	weiblich	gesamt	weiblich		
					gesamt	weiblich	gesamt	weiblich	gesamt	weiblich	gesamt	weiblich	gesamt	weiblich						
In absoluten Zahlen			Entwicklung von 30.09.2001 bis 30.09.2005																	
30.09.2001	30.09.2005	IN	-848	+10					-824	-115							-1.128	-471	+280	+481
30.09.2001	30.09.2005	EI	+189	-51					-143	-58							+1.113	+475	-924	-526
30.09.2001	30.09.2005	ND	-1.134	-302					-196	-18							-437	-135	-697	-167
30.09.2001	30.09.2005	PAF	-249	-39					-267	-505							+642	+455	-891	-494
30.09.2001	30.09.2005	R 10	-2.042	-382					-1.430	-260							+190	+324	-2.232	-706
30.09.2001	30.09.2005	OBB	-48.912	-10.177					-19.746	-4.567							-37.504	-7.887	-11.408	-2.290
30.09.2001	30.09.2005	BAY	-157.911	-46.466					-41.038	-11.338							-134.380	-38.651	-23.531	-7.815
In Prozent			Entwicklung von 30.09.2001 bis 30.09.2005																	
30.09.2001	30.09.2005	IN	-1,1%	+0,0%					-13,8%	-7,0%							-2,6%	-2,6%	+0,9%	+6,0%
30.09.2001	30.09.2005	EI	+0,7%	-0,4%					-9,1%	-10,5%							+2,5%	+2,7%	-5,3%	-10,3%
30.09.2001	30.09.2005	ND	-4,4%	-2,8%					-12,7%	-4,9%							-1,3%	-1,0%	-9,8%	-6,3%
30.09.2001	30.09.2005	PAF	-0,9%	-0,3%					-16,9%	-15,6%							+1,6%	+2,7%	-6,9%	-9,4%
30.09.2001	30.09.2005	R 10	-1,3%	-0,6%					-13,4%	-8,6%							+0,1%	+0,5%	-38,1%	-14,0%
30.09.2001	30.09.2005	OBB	-3,0%	-1,4%					-9,9%	-5,8%							-2,5%	-1,1%	-8,8%	-6,0%
30.09.2001	30.09.2005	BAY	-3,5%	-2,3%					-10,9%	-8,0%							-3,0%	-2,0%	-26,0%	-31,4%

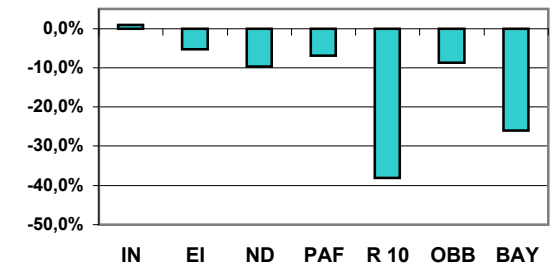
Entwicklung der sozialversicherungspflichtig Beschäftigten am Arbeitsort



Entwicklung der sozialversicherungspflichtig Beschäftigten am Wohnort



Entwicklung des Pendlersaldos der sozialversicherungspflichtig Beschäftigten



Erläuterungen:

Sozialversicherungspflichtig beschäftigte Arbeitnehmer sind alle Arbeiter und Angestellten einschl. der zu ihrer Berufsausbildung Beschäftigten (Auszubildende u.a.), die krankenversicherungspflichtig, rentenversicherungspflichtig und/oder beitragspflichtig sind zur Bundesanstalt für Arbeit (Arbeitslosenversicherung nach dem Arbeitsförderungsgesetz AFG) oder für die von den Arbeitgebern Beitragsteile zu den gesetzlichen Rentenversicherungen zu entrichten sind. Nicht erfasst sind grundsätzlich Selbständige, mithelfende Familienangehörige und Beamte sowie jene Arbeitnehmer, die aufgrund einer nur geringfügigen Beschäftigung keiner Versicherungspflicht unterliegen.

Wehr- oder Zivildienstleistende gelten dann als sozialversicherungspflichtig Beschäftigte, wenn sie ihre Dienste aus dem bestehenden Beschäftigungsverhältnis heraus angetreten haben und nur wegen des Wehr- oder Zivildienstes kein Entgelt erhalten.

Studenten, die einer Beschäftigung nachgehen, sind dann versicherungsfrei, wenn sie eingeschrieben sind (Immatrikulationsnachweis) und bei ihnen das Studium, nicht die Beschäftigung im Vordergrund steht.

Bei der Beschäftigtenstatistik gilt das **Arbeitsortprinzip**, d.h. die Beschäftigten werden an ihrem Arbeitsort, nicht an ihrem Wohnort gezählt.

Die Ergebnisse werden nach dem Arbeitsortkonzept (Inlandskonzept) in der Gliederung nach Wirtschaftsbereichen dargestellt. Nach diesem Konzept werden im Inland tätige Ausländer (Einpendler) mit erfasst, nicht jedoch Inländer, die im Ausland beschäftigt sind (Auspender). Für Zwecke der Arbeitsmarktbeobachtung wurde das Inlandskonzept insoweit modifiziert, als Inländer, die bei ausländischen Vertretungen bzw. ausländischen Streitkräften im Inland beschäftigt sind, einbezogen werden.

Sozialversicherungspflichtig Beschäftigte in der Region 10 Ingolstadt (1-Jahres-Vergleich)

Quelle: Bayerisches Landesamt für Statistik und Datenverarbeitung; München

Absolute Zahlen

Stadt Ingolstadt; Stadtentwicklung und Statistik

Datum	Jahr	Ort	Beschäftigte ... am Arbeitsort												... am Wohnort		Pendlersaldo	
			gesamt	weiblich	Arbeiter		Angestellte		Ausländer		Vollzeitbeschäft.		Teilzeitbeschäft.		gesamt	weiblich	gesamt	weiblich
					gesamt	weiblich	gesamt	weiblich	gesamt	weiblich	gesamt	weiblich	gesamt	weiblich				
Stadt Ingolstadt																		
30.09.	2004	IN	74.075	25.896	38.121	7.273	35.954	18.623	5.195	1.513	65.343	18.164	8.727	7.731	43.148	17.853	30.917	8.043
31.12.	2004	IN	73.316	25.749	38.134	7.506	35.182	18.243	5.065	1.520	64.537	17.971	8.773	7.777	42.303	17.606	31.013	8.143
31.03.	2005	IN	73.198	25.784	5.023	1.516	64.271	17.833	8.920	7.950	42.008	17.524	31.190	8.260
30.06.	2005	IN	73.280	25.687	5.039	1.513	64.249	17.652	9.024	8.033	42.202	17.453	31.078	8.234
30.09.	2005	IN	74.658	26.206	5.134	1.539	65.559	18.083	9.096	8.122	42.840	17.771	31.818	8.435
Landkreis Eichstätt																		
30.09.	2004	EI	27.106	12.580	13.269	3.436	13.837	9.144	1.432	486	22.527	8.347	4.574	4.232	44.565	17.746	-17.459	-5.166
31.12.	2004	EI	26.260	12.340	12.833	3.417	13.427	8.923	1.302	449	21.657	8.088	4.597	4.251	43.734	17.510	-17.474	-5.170
31.03.	2005	EI	25.522	12.044	1.290	461	21.042	7.912	4.474	4.131	43.387	17.505	-17.865	-5.461
30.06.	2005	EI	26.277	12.058	1.445	508	21.769	7.902	4.503	4.155	44.016	17.510	-17.739	-5.452
30.09.	2005	EI	26.671	12.230	1.421	495	22.157	8.064	4.509	4.165	44.960	17.884	-18.289	-5.654
Landkreis Neuburg-Schrobenhausen																		
30.09.	2004	ND	24.981	10.747	12.577	2.891	12.404	7.856	1.405	358	20.860	7.021	4.119	3.725	32.335	13.327	-7.354	-2.580
31.12.	2004	ND	24.209	10.564	12.248	2.918	11.961	7.646	1.261	336	20.114	6.867	4.093	3.697	31.540	13.123	-7.331	-2.559
31.03.	2005	ND	23.721	10.503	1.283	335	19.598	6.745	4.122	3.758	31.285	13.132	-7.564	-2.629
30.06.	2005	ND	24.075	10.441	1.339	332	19.876	6.637	4.198	3.804	31.614	13.076	-7.539	-2.635
30.09.	2005	ND	24.459	10.581	1.349	351	20.265	6.789	4.192	3.791	32.295	13.382	-7.836	-2.801
Landkreis Pfaffenhofen a.d.Ilm																		
30.09.	2003	PAF	27.816	11.432	14.224	3.197	13.592	8.235	1.367	377	23.537	7.583	4.276	3.846	41.232	17.120	-13.416	-5.688
31.12.	2004	PAF	27.006	11.353	13.807	3.269	13.199	8.084	1.250	378	22.740	7.529	4.262	3.820	40.406	16.937	-13.400	-5.584
31.03.	2005	PAF	26.723	11.323	1.255	383	22.378	7.449	4.341	3.870	40.187	16.912	-13.464	-5.589
30.06.	2005	PAF	27.164	11.276	1.312	375	22.760	7.351	4.400	3.921	40.598	16.880	-13.434	-5.604
30.09.	2005	PAF	27.578	11.361	1.317	373	23.182	7.457	4.394	3.902	41.358	17.107	-13.780	-5.746
Region 10 Ingolstadt																		
30.09.	2004	R 10	153.978	60.655	78.191	16.797	75.787	43.858	9.399	2.734	132.267	41.115	21.696	19.534	161.280	66.046	-7.312	-5.391
31.12.	2004	R 10	150.791	60.006	77.022	17.110	73.769	42.896	8.878	2.683	129.048	40.455	21.725	19.545	157.983	65.176	-7.192	-5.170
31.03.	2005	R 10	149.164	59.654	8.851	2.695	127.289	39.939	21.857	19.709	156.867	65.073	-7.703	-5.419
30.06.	2005	R 10	150.796	59.462	9.135	2.728	128.654	39.542	22.125	19.913	158.430	64.919	-7.634	-5.457
30.09.	2005	R 10	153.366	60.378	9.221	2.758	131.163	40.393	22.191	19.980	161.453	66.144	-8.087	-5.766
Oberbayern																		
30.09.	2004	OBB	1.600.094	724.216	548.114	140.634	1.051.980	583.582	181.634	73.852	1.356.259	524.586	242.634	199.115	1.482.924	687.768	117.170	36.448
31.12.	2004	OBB	1.571.118	716.604	553.777	149.385	1.017.341	567.219	174.440	72.208	1.326.094	516.259	243.457	199.751	1.456.800	681.097	114.318	35.507
31.03.	2005	OBB	1.557.519	713.418	174.841	72.816	1.312.593	512.598	243.428	200.263	1.444.065	678.580	113.454	34.838
30.06.	2005	OBB	1.575.083	714.198	178.433	73.040	1.326.444	511.063	247.205	202.592	1.460.706	679.918	114.377	34.280
30.09.	2005	OBB	1.599.607	723.990	180.218	73.719	1.351.312	521.318	247.162	202.256	1.480.921	687.909	118.686	36.081
Bayern																		
30.09.	2004	BAY	4.354.330	1.946.528	1.842.843	483.980	2.511.487	1.462.548	338.371	131.499	3.652.215	1.345.593	700.246	600.065	4.288.471	1.928.731	65.859	17.797
31.12.	2004	BAY	4.253.402	1.921.890	1.823.078	498.152	2.430.324	1.423.738	323.016	127.863	3.550.904	1.321.350	700.286	599.604	4.191.507	1.905.191	61.895	16.699
31.03.	2005	BAY	4.204.428	1.911.227	323.631	128.697	3.501.681	1.309.010	700.598	601.318	4.143.666	1.894.937	60.762	16.290
30.06.	2005	BAY	4.270.848	1.913.495	331.442	129.543	3.556.804	1.304.043	711.976	608.574	4.207.021	1.897.483	63.827	16.012
30.09.	2005	BAY	4.339.412	1.939.679	334.233	130.399	3.622.969	1.328.733	714.713	610.219	4.272.557	1.922.593	66.855	17.086

Sozialversicherungspflichtig Beschäftigte in der Region 10 Ingolstadt (1-Jahres-Vergleich)

Quelle: Bayerisches Landesamt für Statistik und Datenverarbeitung; München

Entwicklung, Diagramme, Erläuterungen

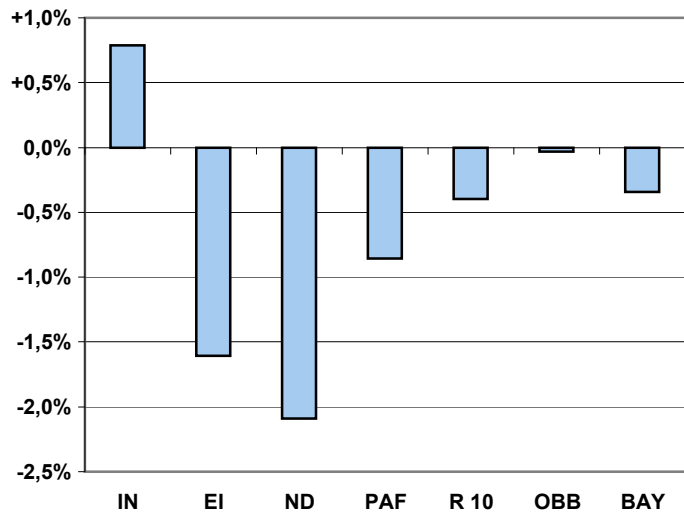
Stadtentwicklung und Statistik

Datum von	Datum bis	Ort	Beschäftigte ... am Arbeitsort										... am Wohnort		Pendlersaldo			
			gesamt	weiblich	Arbeiter		Angestellte		Ausländer		Vollzeitbeschäft.		Teilzeitbeschäft.		gesamt	weiblich	gesamt	weiblich
					gesamt	weiblich	gesamt	weiblich	gesamt	weiblich	gesamt	weiblich	gesamt	weiblich				

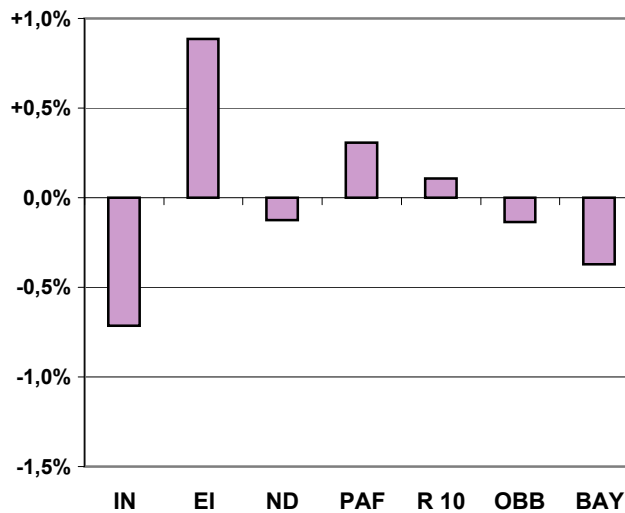
In absoluten Zahlen			Entwicklung von 30.09.2004 bis 30.09.2005																
30.09.2004	30.09.2005	IN	+583	+310						-61	+26	+216	-81	+369	+391	-308	-82	+901	+392
30.09.2004	30.09.2005	EI	-435	-350						-11	+9	-370	-283	-65	-67	+395	+138	-830	-488
30.09.2004	30.09.2005	ND	-522	-166						-56	-7	-595	-232	+73	+66	-40	+55	-482	-221
30.09.2004	30.09.2005	PAF	-238	-71						-50	-4	-355	-126	+118	+56	+126	-13	-364	-58
30.09.2004	30.09.2005	R 10	-612	-277						-178	+24	-1.104	-722	+495	+446	+173	+98	-775	-375
30.09.2004	30.09.2005	OBB	-487	-226						-1.416	-133	-4.947	-3.268	+4.528	+3.141	-2.003	+141	+1.516	-367
30.09.2004	30.09.2005	BAY	-14.918	-6.849						-4.138	-1.100	-29.246	-16.860	+14.467	+10.154	-15.914	-6.138	+996	-711

In Prozent			Entwicklung von 30.09.2004 bis 30.09.2005																
30.09.2004	30.09.2005	IN	+0,8%	+1,2%						-1,2%	+1,7%	+0,3%	-0,4%	+4,2%	+5,1%	-0,7%	-0,5%	+2,9%	+4,9%
30.09.2004	30.09.2005	EI	-1,6%	-2,8%						-0,8%	+1,9%	-1,6%	-3,4%	-1,4%	-1,6%	+0,9%	+0,8%	-4,8%	-9,4%
30.09.2004	30.09.2005	ND	-2,1%	-1,5%						-4,0%	-2,0%	-2,9%	-3,3%	+1,8%	+1,8%	-0,1%	+0,4%	-6,6%	-8,6%
30.09.2004	30.09.2005	PAF	-0,9%	-0,6%						-3,7%	-1,1%	-1,5%	-1,7%	+2,8%	+1,5%	+0,3%	-0,1%	-2,7%	-1,0%
30.09.2004	30.09.2005	R 10	-0,4%	-0,5%						-1,9%	+0,9%	-0,8%	-1,8%	+2,3%	+2,3%	+0,1%	+0,1%	-10,6%	-7,0%
30.09.2004	30.09.2005	OBB	-0,0%	-0,0%						-0,8%	-0,2%	-0,4%	-0,6%	+1,9%	+1,6%	-0,1%	+0,0%	+1,3%	-1,0%
30.09.2004	30.09.2005	BAY	-0,3%	-0,4%						-1,2%	-0,8%	-0,8%	-1,3%	+2,1%	+1,7%	-0,4%	-0,3%	+1,5%	-4,0%

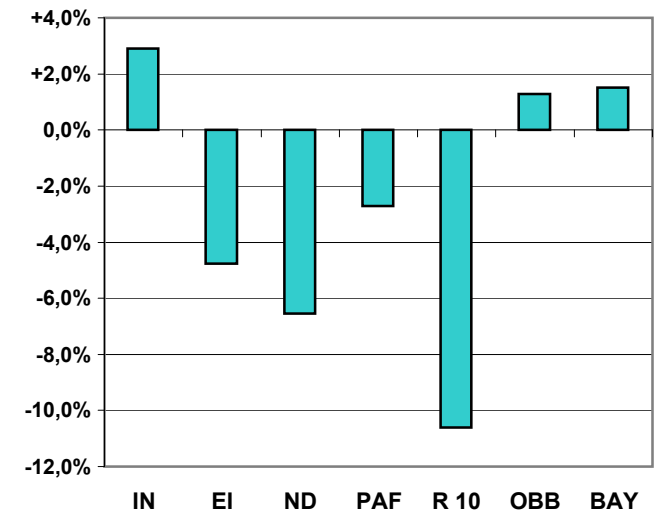
Entwicklung der sozialversicherungspflichtig Beschäftigten am Arbeitsort



Entwicklung der sozialversicherungspflichtig Beschäftigten am Wohnort



Entwicklung des Pendlersaldos der sozialversicherungspflichtig Beschäftigter



Sozialversicherungspflichtig Beschäftigte in der Region 10 Ingolstadt nach Wirtschaftsgruppen (5-Jahres-Vergleich)

Quelle: Bayerisches Landesamt für Statistik und Datenverarbeitung; München

Absolute Zahlen

kursiv=Schätzung

Stadt Ingolstadt; Stadtentwicklung und Statistik

Datum	Jahr	Ort	Gesamt	Land- u. Forstw.	Produzierendes Gewerbe	davon				Handel, Gastgew. u. Verkehr	davon			sonstige Dienstleist.	davon				Dienstleistungen gesamt
						Bergbau	Verarb. Gewerbe	Energie-wirt., Wasser- vers.	Bau- gew.		Handel	Gastge- werbe	Verkehr, Nach- richten		Kredit- u. Versiche- rungs- gew.	sonstige Dienstl. *	Öffentl. Verwal- tung u.ä.	Öff. u. priv. Dienstl. (ohne öffentl. Verw.)	
Stadt Ingolstadt																			
30.09.	2001	IN	75.506	345	42.131	145	39.273	229	2.484	12.012	8.444	1.378	2.190	21.016	1.610	7.762	3.073	8.571	33.028
30.09.	2002	IN	74.946	341	42.118		39.589		2.171	11.783	8.165	1.352	2.266	20.703	1.612	7.095	3.113	8.883	32.486
30.09.	2003	IN	74.217	323	42.208		39.857		2.010	10.954	7.548	1.335	2.071	20.723	1.581	7.133	2.942	9.067	31.677
30.09.	2004	IN	74.075	300	42.057	61	39.963	236	1.797	10.458	7.189	1.316	1.953	21.258	1.604	7.403	2.924	9.327	31.716
30.09.	2005	IN	74.658	291	42.494		40.469		1.759	10.212	7.016	1.309	1.887	21.660	1.576	7.644	2.740	9.700	31.872
Landkreis Eichstätt																			
30.09.	2001	EI	26.482	201	12.034	1.152	7.493	233	3.156	5.730	3.867	914	949	8.506	731	1.712	1.207	4.856	14.236
30.09.	2002	EI	26.729	194	11.869	1.094	7.373	206	3.196	5.829	3.966	895	968	8.836	762	1.827	1.216	5.031	14.665
30.09.	2003	EI	26.970	185	11.815	1.098	7.445	197	3.075	5.858	3.931	910	1.017	9.111	779	1.913	1.312	5.107	14.969
30.09.	2004	EI	27.106	207	11.811	1.025	7.571	199	3.016	5.866	3.993	864	1.009	9.222	798	1.988	1.302	5.134	15.088
30.09.	2005	EI	26.671	204	11.276	1.023	7.284	199	2.770	5.836	3.929	878	1.029	9.352	790	2.164	1.284	5.114	15.188
Landkreis Neuburg-Schrobenhausen																			
30.09.	2001	ND	25.593	359	12.747	115	8.649	159	3.824	5.195	3.661	385	1.149	7.289	917	1.069	1.599	3.704	12.484
30.09.	2002	ND	25.530	377	12.482	129	8.410	153	3.790	5.155	3.580	392	1.183	7.515	906	1.143	1.580	3.886	12.670
30.09.	2003	ND	25.303	357	12.128	124	8.202	162	3.640	5.242	3.552	371	1.319	7.573	910	1.171	1.504	3.988	12.815
30.09.	2004	ND	24.981	296	11.961	125	8.240	167	3.429	5.124	3.483	356	1.285	7.597	927	1.154	1.483	4.033	12.721
30.09.	2005	ND	24.459	288	11.667	99	8.150	169	3.249	4.904	3.311	371	1.222	7.597	927	1.149	1.466	4.055	12.501
Landkreis Pfaffenhofen a.d.Ilm																			
30.09.	2001	PAF	27.827	443	12.264	95	9.156	470	2.543	6.880	4.401	545	1.934	8.238	891	1.607	1.934	3.806	15.118
30.09.	2002	PAF	28.196	484	12.217	89	8.893	354	2.881	7.117	4.550	566	2.001	8.377	883	1.621	1.911	3.962	15.494
30.09.	2003	PAF	28.063	453	12.229	80	8.807	580	2.762	7.085	4.464	508	2.113	8.295	863	1.563	1.862	4.007	15.380
30.09.	2004	PAF	27.816	446	11.861	78	9.000	547	2.236	7.040	4.646	429	1.965	8.468	876	1.644	1.865	4.083	15.508
30.09.	2005	PAF	27.578	416	11.421	75	8.693	476	2.177	7.041	4.673	415	1.953	8.699	951	1.718	1.854	4.176	15.740
Region 10 Ingolstadt																			
30.09.	2001	R 10	155.408	1.348	79.176	1.507	64.571	1.091	12.007	29.817	20.373	3.222	6.222	45.049	4.149	12.150	7.813	20.937	74.866
30.09.	2002	R 10	155.401	1.396	78.686	1.312	64.265	713	12.038	29.884	20.261	3.205	6.418	45.431	4.163	11.686	7.820	21.762	75.315
30.09.	2003	R 10	154.553	1.318	78.380	1.302	64.311	939	11.487	29.139	19.495	3.124	6.520	45.702	4.133	11.780	7.620	22.169	74.841
30.09.	2004	R 10	153.978	1.249	77.690	1.289	64.774	1.149	10.478	28.488	19.311	2.965	6.212	46.545	4.205	12.189	7.574	22.577	75.033
30.09.	2005	R 10	153.366	1.199	76.858	1.197	64.596	844	9.955	27.993	18.929	2.973	6.091	47.308	4.244	12.675	7.344	23.045	75.301
Oberbayern																			
30.09.	2001	OB	1.648.519	11.499	529.082	4.148	417.916	10.590	96.428	404.170	253.106	64.884	86.180	703.464	94.224	239.974	79.436	289.830	1.107.634
30.09.	2002	OB	1.638.468	11.689	515.064	3.904	409.577	9.020	92.563	398.911	252.057	64.004	82.850	712.705	94.435	238.061	82.459	297.750	1.111.616
30.09.	2003	OB	1.603.793	11.404	498.727	3.643	399.036	7.757	88.291	382.271	240.790	62.620	78.861	711.244	92.545	234.519	84.913	299.267	1.093.515
30.09.	2004	OB	1.600.094	11.345	491.043	3.328	394.796	9.595	83.324	381.824	240.613	62.886	78.325	715.733	92.387	239.736	83.369	300.241	1.097.557
30.09.	2005	OB	1.599.607	11.656	483.279	3.220	391.187	9.629	79.243	383.993	239.796	64.072	80.125	720.464	91.638	244.743	82.786	301.297	1.104.457
Bayern																			
30.09.	2001	BAY	4.497.323	35.157	1.777.550	13.842	1.409.135	36.117	318.456	1.044.698	687.163	145.773	211.762	1.639.342	193.000	469.497	225.909	750.936	2.684.040
30.09.	2002	BAY	4.460.020	35.047	1.728.385	13.287	1.377.990	34.952	302.156	1.030.997	677.537	144.672	208.788	1.665.347	192.984	470.160	230.795	771.408	2.696.344
30.09.	2003	BAY	4.373.417	33.820	1.674.735	12.282	1.342.580	33.659	286.214	998.704	654.883	139.674	204.147	1.665.831	188.622	468.537	232.227	776.445	2.664.535
30.09.	2004	BAY	4.354.330	33.216	1.647.917	11.752	1.328.735	35.450	271.980	993.394	653.095	138.443	201.856	1.679.283	189.408	480.661	232.521	776.693	2.672.677
30.09.	2005	BAY	4.339.412	33.929	1.618.957	11.235	1.313.164	35.823	258.735	995.311	649.545	139.291	206.475	1.690.618	187.372	496.079	230.184	776.983	2.685.929

* Grundstückswesen, Vermietung, Dienstleistungen f. Unternehmen

Sozialversicherungspflichtig Beschäftigte in der Region 10 Ingolstadt nach Wirtschaftsgruppen (5-Jahres-Vergleich)

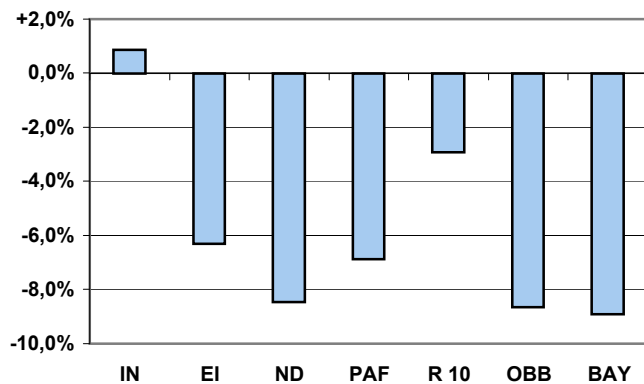
Quelle: Bayerisches Landesamt für Statistik und Datenverarbeitung; München

Entwicklung, Diagramme, Erläuterungen

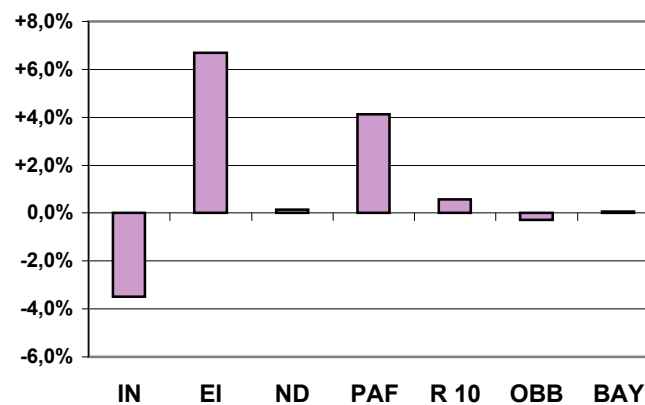
Stadt Ingolstadt; Stadtentwicklung und Statistik

Datum von	Datum bis	Ort	Gesamt	Land- u. Forstw.	Produzierendes Gewerbe	davon				Handel, Gastgew. u. Verkehr	davon			sonstige Dienstleist.	davon				Dienstleistungen gesamt																		
						Bergbau	Verarb. Gewerbe	Energie-wirt., Wasser-vers.	Bau-gew.		Handel	Gastge-werbe	Verkehr, Nach-richten		Kredit- u. Versiche-rungs-gew.	sonstige Dienstl. *	Öffentl. Verwal-tung u.ä.	Öff. u. priv. Dienstl. (ohne öffentl. Verw.)																			
In absoluten Zahlen																			Entwicklung von 30.09.2001 bis 30.09.2005																		
30.09.2001	30.09.2005	IN	-848	-54	+363	.	+1.196	.	-725	-1.800	-1.428	-69	-303	+644	-34	-118	-333	+1.129	-1.156																		
30.09.2001	30.09.2005	EI	+189	+3	-758	-129	-209	-34	-386	+106	+62	-36	+80	+846	+59	+452	+77	+258	+952																		
30.09.2001	30.09.2005	ND	-1.134	-71	-1.080	-16	-499	+10	-575	-291	-350	-14	+73	+308	+10	+80	-133	+351	+17																		
30.09.2001	30.09.2005	PAF	-249	-27	-843	-20	-463	+6	-366	+161	+272	-130	+19	+461	+60	+111	-80	+370	+622																		
30.09.2001	30.09.2005	R 10	-2.042	-149	-2.318	-310	+25	-247	-2.052	-1.824	-1.444	-249	-131	+2.259	+95	+525	-469	+2.108	+435																		
30.09.2001	30.09.2005	OBB	-48.912	+157	-45.803	-928	-26.729	-961	-17.185	-20.177	-13.310	-812	-6.055	+17.000	-2.586	+4.769	+3.350	+11.467	-3.177																		
30.09.2001	30.09.2005	BAY	-157.911	-1.228	-158.593	-2.607	-95.971	-294	-59.721	-49.387	-37.618	-6.482	-5.287	+51.276	-5.628	+26.582	+4.275	+26.047	+1.889																		
In Prozent																			Entwicklung von 30.09.2001 bis 30.09.2005																		
30.09.2001	30.09.2005	IN	-1,1%	-15,7%	+0,9%	.	+3,0%	.	-29,2%	-15,0%	-16,9%	-5,0%	-13,8%	+3,1%	-2,1%	-1,5%	-10,8%	+13,2%	-3,5%																		
30.09.2001	30.09.2005	EI	+0,7%	+1,5%	-6,3%	-11,2%	-2,8%	-14,6%	-12,2%	+1,8%	+1,6%	-3,9%	+8,4%	+9,9%	+8,1%	+26,4%	+6,4%	+5,3%	+6,7%																		
30.09.2001	30.09.2005	ND	-4,4%	-19,8%	-8,5%	-13,9%	-5,8%	+6,3%	-15,0%	-5,6%	-9,6%	-3,6%	+6,4%	+4,2%	+1,1%	+7,5%	-8,3%	+9,5%	+0,1%																		
30.09.2001	30.09.2005	PAF	-0,9%	-6,1%	-6,9%	-21,1%	-5,1%	+1,3%	-14,4%	+2,3%	+6,2%	-23,9%	+1,0%	+5,6%	+6,7%	+6,9%	-4,1%	+9,7%	+4,1%																		
30.09.2001	30.09.2005	R 10	-1,3%	-11,1%	-2,9%	-20,6%	+0,0%	-22,6%	-17,1%	-6,1%	-7,1%	-7,7%	-2,1%	+5,0%	+2,3%	+4,3%	-6,0%	+10,1%	+0,6%																		
30.09.2001	30.09.2005	OBB	-3,0%	+1,4%	-8,7%	-22,4%	-6,4%	-9,1%	-17,8%	-5,0%	-5,3%	-1,3%	-7,0%	+2,4%	-2,7%	+2,0%	+4,2%	+4,0%	-0,3%																		
30.09.2001	30.09.2005	BAY	-3,5%	-3,5%	-8,9%	-18,8%	-6,8%	-0,8%	-18,8%	-4,7%	-5,5%	-4,4%	-2,5%	+3,1%	-2,9%	+5,7%	+1,9%	+3,5%	+0,1%																		

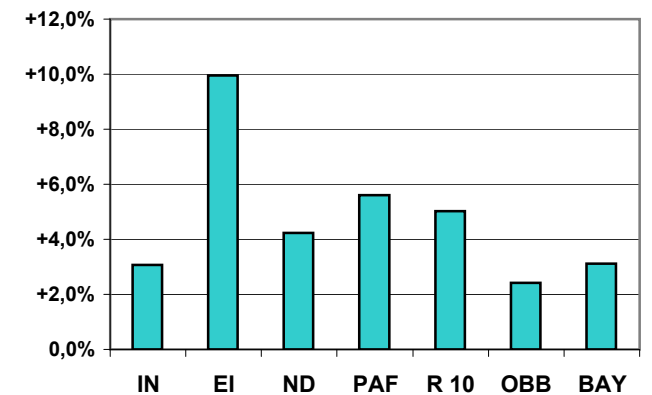
Entwicklung der sozialversicherungspflichtig Beschäftigten im Produzierenden Gewerbe



Entwicklung der sozialversicherungspflichtig Beschäftigten im Dienstleistungsbereich



Entwicklung der sozialversicherungspflichtig Beschäftigten bei den "sonstigen Dienstleist."



Sozialversicherungspflichtig Beschäftigte in der Region 10 Ingolstadt nach Wirtschaftsgruppen (1-Jahres-Vergleich)

Quelle: Bayerisches Landesamt für Statistik und Datenverarbeitung; München

Absolute Zahlen

kursiv=Schätzung

Stadt Ingolstadt; Stadtentwicklung und Statistik

Datum	Jahr	Ort	Gesamt	Land- u. Forstw.	Produzierendes Gewerbe	davon				Handel, Gastgew. u. Verkehr	davon			sonstige Dienstleist.	davon				Dienstleistungen gesamt
						Bergbau	Verarb. Gewerbe	Energie-wirt., Wasser- vers.	Bau- gew.		Handel	Gastge- werbe	Verkehr, Nach- richten		Kredit- u. Versiche- rungs-gew.	sonstige Dienstl.	Öffentl. Verwal- tung u.ä.	Öff. u. priv. Dienstl. (ohne öffentl. Verw.)	
Stadt Ingolstadt																			
30.09.	2004	IN	74.075	300	42.057	61	39.963	236	1.797	10.458	7.189	1.316	1.953	21.258	1.604	7.403	2.924	9.327	31.716
31.12.	2004	IN	73.316	233	41.677	54	39.872	230	1.521	10.414	7.172	1.319	1.923	20.991	1.605	7.169	2.884	9.333	31.405
31.03.	2005	IN	73.198	273	41.494	50	39.742	202	1.500	10.265	7.095	1.278	1.892	21.164	1.597	7.317	2.671	9.579	31.429
30.06.	2005	IN	73.280	307	41.854	53	39.946	213	1.642	9.917	6.746	1.278	1.893	21.201	1.563	7.418	2.685	9.535	31.118
30.09.	2005	IN	74.658	291	42.494	.	40.469	.	1.759	10.212	7.016	1.309	1.887	21.660	1.576	7.644	2.740	9.700	31.872
Landkreis Eichstätt																			
30.09.	2004	EI	27.106	207	11.811	1.025	7.571	199	3.016	5.866	3.993	864	1.009	9.222	798	1.988	1.302	5.134	15.088
31.12.	2004	EI	26.260	169	11.386	870	7.691	193	2.632	5.582	3.822	789	971	9.122	796	1.991	1.277	5.058	14.704
31.03.	2005	EI	25.522	177	10.644	828	7.278	195	2.343	5.470	3.740	763	967	9.230	792	2.093	1.276	5.069	14.700
30.06.	2005	EI	26.277	202	11.256	1.014	7.319	198	2.725	5.594	3.746	834	1.014	9.223	784	2.121	1.283	5.035	14.817
30.09.	2005	EI	26.671	204	11.276	1.023	7.284	199	2.770	5.836	3.929	878	1.029	9.352	790	2.164	1.284	5.114	15.188
Landkreis Neuburg-Schrobenhausen																			
30.09.	2004	ND	24.981	296	11.961	125	8.240	167	3.429	5.124	3.483	356	1.285	7.597	927	1.154	1.483	4.033	12.721
31.12.	2004	ND	24.209	241	11.435	112	8.103	166	3.054	4.942	3.360	339	1.243	7.588	924	1.131	1.467	4.066	12.530
31.03.	2005	ND	23.721	255	11.044	92	7.946	166	2.840	4.838	3.269	343	1.226	7.581	919	1.135	1.457	4.070	12.419
30.06.	2005	ND	24.075	280	11.458	102	8.033	166	3.157	4.823	3.235	354	1.234	7.511	921	1.071	1.468	4.051	12.334
30.09.	2005	ND	24.459	288	11.667	99	8.150	169	3.249	4.904	3.311	371	1.222	7.597	927	1.149	1.466	4.055	12.501
Landkreis Pfaffenhofen a.d.Ilm																			
30.09.	2004	PAF	27.816	446	11.861	78	9.000	547	2.236	7.040	4.646	429	1.965	8.468	876	1.644	1.865	4.083	15.508
31.12.	2004	PAF	27.006	317	11.290	69	8.829	477	1.915	6.884	4.560	403	1.921	8.515	937	1.639	1.853	4.086	15.399
31.03.	2005	PAF	26.723	362	11.077	63	8.758	460	1.796	6.780	4.484	383	1.913	8.504	936	1.679	1.844	4.045	15.284
30.06.	2005	PAF	27.164	415	11.392	81	8.716	458	2.137	6.863	4.528	410	1.925	8.493	933	1.700	1.845	4.015	15.356
30.09.	2005	PAF	27.578	416	11.421	75	8.693	476	2.177	7.041	4.673	415	1.953	8.699	951	1.718	1.854	4.176	15.740
Region 10 Ingolstadt																			
30.09.	2004	R 10	153.978	1.249	77.690	1.289	64.774	1.149	10.478	28.488	19.311	2.965	6.212	46.545	4.205	12.189	7.574	22.577	75.033
31.12.	2004	R 10	150.791	960	75.788	1.105	64.495	1.066	9.122	27.822	18.914	2.850	6.058	46.216	4.262	11.930	7.481	22.543	74.038
31.03.	2005	R 10	149.164	1.067	74.259	1.033	63.724	1.023	8.479	27.353	18.588	2.767	5.998	46.479	4.244	12.224	7.248	22.763	73.832
30.06.	2005	R 10	150.796	1.204	75.960	1.250	64.014	1.035	9.661	27.197	18.255	2.876	6.066	46.428	4.201	12.310	7.281	22.636	73.625
30.09.	2005	R 10	153.366	1.199	76.858	1.197	64.596	844	9.955	27.993	18.929	2.973	6.091	47.308	4.244	12.675	7.344	23.045	75.301
Oberbayern																			
30.09.	2004	OBB	1.600.094	11.345	491.043	3.328	394.796	9.595	83.324	381.824	240.613	62.886	78.325	715.733	92.387	239.736	83.369	300.241	1.097.557
31.12.	2004	OBB	1.571.118	9.034	476.286	2.924	390.605	9.263	73.494	375.922	238.684	58.903	78.335	709.714	91.830	236.743	82.907	298.234	1.085.636
31.03.	2005	OBB	1.557.519	9.654	467.402	2.806	388.006	9.127	67.463	372.503	235.773	58.305	78.425	707.762	91.308	236.939	81.714	297.801	1.080.265
30.06.	2005	OBB	1.575.083	11.486	477.208	3.212	387.155	9.537	77.304	376.930	235.502	62.179	79.249	709.256	90.801	239.253	81.316	297.886	1.086.186
30.09.	2005	OBB	1.599.607	11.656	483.279	3.220	391.187	9.629	79.243	383.993	239.796	64.072	80.125	720.464	91.638	244.743	82.786	301.297	1.104.457
Bayern																			
30.09.	2004	BAY	4.354.330	33.216	1.647.917	11.752	1.328.735	35.450	271.980	993.394	653.095	138.443	201.856	1.679.283	189.408	480.661	232.521	776.693	2.672.677
31.12.	2004	BAY	4.253.402	25.952	1.589.513	10.156	1.308.858	34.990	235.509	975.679	645.379	129.254	201.046	1.661.747	188.251	472.370	230.016	771.110	2.637.426
31.03.	2005	BAY	4.204.428	28.086	1.555.265	9.870	1.297.337	34.750	213.308	965.960	637.360	128.376	200.224	1.654.576	186.743	471.231	227.448	769.154	2.620.536
30.06.	2005	BAY	4.270.848	33.447	1.596.390	11.221	1.298.684	35.434	251.051	976.589	636.795	135.979	203.815	1.663.875	185.431	480.992	227.498	769.954	2.640.464
30.09.	2005	BAY	4.339.412	33.929	1.618.957	11.235	1.313.164	35.823	258.735	995.311	649.545	139.291	206.475	1.690.618	187.372	496.079	230.184	776.983	2.685.929

* Grundstückswesen, Vermietung, Dienstleistungen f. Unternehmen

Sozialversicherungspflichtig Beschäftigte in der Region 10 Ingolstadt nach Wirtschaftsgruppen (1-Jahres-Vergleich)

Quelle: Bayerisches Landesamt für Statistik und Datenverarbeitung; München

Entwicklung, Diagramme, Erläuterungen

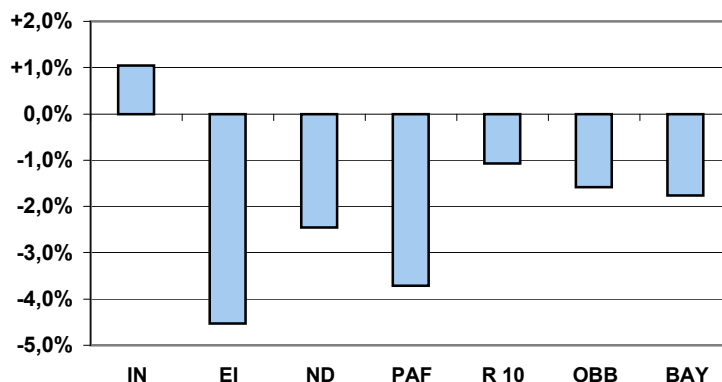
Stadt Ingolstadt, Stadtentwicklung und Statistik

Datum von	Datum bis	Ort	Gesamt	Land- u. Forstw.	Produzierendes Gewerbe	davon				Handel, Gastgew. u. Verkehr	davon			sonstige Dienstleist.	davon				Dienstleistungen gesamt
						Bergbau	Verarb. Gewerbe	Energiewirt., Wasservers.	Baugew.		Handel	Gastgewerbe	Verkehr, Nachrichten		Kredit- u. Versicherungs-gew.	sonstige Dienstl.	Öffentl. Verwaltung u.ä.	Öff. u. priv. Dienstl. (ohne öffentl. Verw.)	

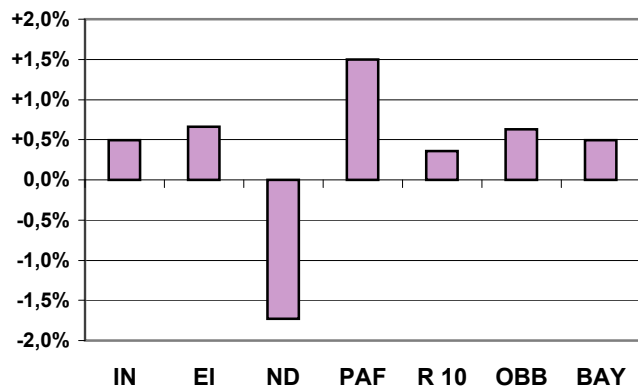
In absoluten Zahlen			Entwicklung von 30.09.2004 bis 30.09.2005!																
30.09.2004	30.09.2005	IN	+583	-9	+437		+506		-38	-246	-173	-7	-66	+402	-28	+241	-184	+373	+156
30.09.2004	30.09.2005	EI	-435	-3	-535	-2	-287	0	-246	-30	-64	+14	+20	+130	-8	+176	-18	-20	+100
30.09.2004	30.09.2005	ND	-522	-8	-294	-26	-90	+2	-180	-220	-172	+15	-63	0	0	-5	-17	+22	-220
30.09.2004	30.09.2005	PAF	-238	-30	-440	-3	-307	-71	-59	+1	+27	-14	-12	+231	+75	+74	-11	+93	+232
30.09.2004	30.09.2005	R 10	-612	-50	-832	-92	-178	-305	-523	-495	-382	+8	-121	+763	+39	+486	-230	+468	+268
30.09.2004	30.09.2005	OBB	-487	+311	-7.764	-108	-3.609	+34	-4.081	+2.169	-817	+1.186	+1.800	+4.731	-749	+5.007	-583	+1.056	+6.900
30.09.2004	30.09.2005	BAY	-14.918	+713	-28.960	-517	-15.571	+373	-13.245	+1.917	-3.550	+848	+4.619	+11.335	-2.036	+15.418	-2.337	+290	+13.252

In Prozent			Entwicklung von 30.09.2004 bis 30.09.2005!																
30.09.2004	30.09.2005	IN	+0,8%	-3,0%	+1,0%		+1,3%		-2,1%	-2,4%	-0,5%	-3,4%	+1,9%	-1,7%	+3,3%	-6,3%	+4,0%	+0,5%	
30.09.2004	30.09.2005	EI	-1,6%	-1,4%	-4,5%	-0,2%	-3,8%	0,0%	-8,2%	-0,5%	-1,6%	+1,6%	+2,0%	+1,4%	-1,0%	+8,9%	-1,4%	-0,4%	+0,7%
30.09.2004	30.09.2005	ND	-2,1%	-2,7%	-2,5%	-20,8%	-1,1%	+1,2%	-5,2%	-4,3%	-4,9%	+4,2%	-4,9%	0,0%	0,0%	-0,4%	-1,1%	+0,5%	-1,7%
30.09.2004	30.09.2005	PAF	-0,9%	-6,7%	-3,7%	-3,8%	-3,4%	-13,0%	-2,6%	+0,0%	+0,6%	-3,3%	-0,6%	+2,7%	+8,6%	+4,5%	-0,6%	+2,3%	+1,5%
30.09.2004	30.09.2005	R 10	-0,4%	-4,0%	-1,1%	-7,1%	-0,3%	-26,5%	-5,0%	-1,7%	-2,0%	+0,3%	-1,9%	+1,6%	+0,9%	+4,0%	-3,0%	+2,1%	+0,4%
30.09.2004	30.09.2005	OBB	-0,0%	+2,7%	-1,6%	-3,2%	-0,9%	+0,4%	-4,9%	+0,6%	-0,3%	+1,9%	+2,3%	+0,7%	-0,8%	+2,1%	-0,7%	+0,4%	+0,6%
30.09.2004	30.09.2005	BAY	-0,3%	+2,1%	-1,8%	-4,4%	-1,2%	+1,1%	-4,9%	+0,2%	-0,5%	+0,6%	+2,3%	+0,7%	-1,1%	+3,2%	-1,0%	+0,0%	+0,5%

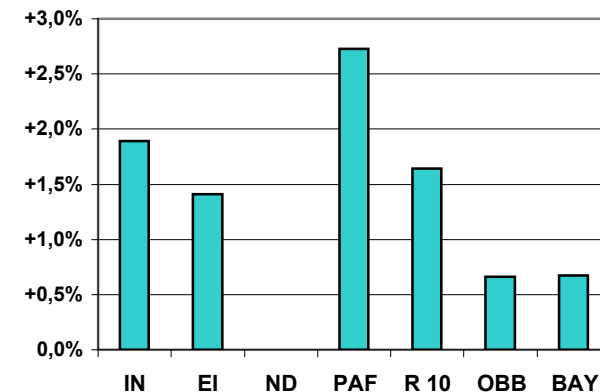
Entwicklung der sozialversicherungspflichtig Beschäftigten im Produzierenden Gewerbe



Entwicklung der sozialversicherungspflichtig Beschäftigten im Dienstleistungsbereich



Entwicklung der sozialversicherungspflichtig Beschäftigten bei den "sonstigen Dienstleist."



Arbeitslose und Arbeitslosigkeit im regionalen und überregionalen Vergleich

Quelle: Arbeitsamt Ingolstadt, Landesarbeitsamt Südbayern, Bundesanstalt für Arbeit

Stadt Ingolstadt; Stadtentwicklung und Statistik

Jahr	Monat	Hauptamt Ingolstadt absolut	Hauptamt Ingolstadt in %	Dienstst. Eichstätt absolut	Dienstst. Eichstätt in %	Dienstst. Neuburg absolut	Dienstst. Neuburg in %	Dienstst. Pfaffenhofen absolut	Dienstst. Pfaffenhofen in %	AA-Bezirk Ingolstadt absolut	AA-Bezirk Ingolstadt in %	Oberbayern absolut	Oberbayern in %	Bayern absolut	Bayern in %	Bundesgebiet / West absolut	Bundesgebiet / West in %
Vierteljährliche Werte																	
2002	Mrz	6.332	6,8	1.679	4,9	2.209	5,8	2.135	6,2	12.355	6,2	98.780	5,6	405.157	7,3	2.682.598	8,9
2002	Jun	5.815	6,1	1.250	3,6	1.923	5,0	1.815	5,1	10.803	5,3	91.108	5,0	353.637	6,3	2.560.366	8,4
2002	Sep	6.054	6,4	1.314	3,8	2.006	5,2	1.923	5,4	11.297	5,6	97.489	5,4	373.079	6,6	2.594.370	8,5
2002	Dez	6.943	7,3	1.639	4,7	2.324	6,1	2.183	6,2	13.089	6,4	113.368	6,3	429.771	7,6	2.779.577	9,2
2003	Mrz	7.558	8,0	1.789	5,1	2.546	6,6	2.575	7,3	14.468	7,1	127.954	7,1	488.614	8,7	2.879.929	9,8
2003	Jun	6.966	7,2	1.158	3,3	2.048	5,3	2.154	6,0	12.326	6,0	113.981	6,2	415.368	7,3	2.663.033	9,0
2003	Sep	6.839	7,1	1.147	3,2	2.098	5,4	2.227	6,2	12.311	6,0	114.816	6,3	419.185	7,4	2.652.978	9,0
2003	Dez	7.259	7,6	1.415	4,0	2.335	6,0	2.277	6,3	13.291	6,4	120.687	6,6	453.370	8,0	2.751.713	9,3
2004	Mrz	7.846	8,2	1.666	4,7	2.357	6,1	2.422	6,7	14.291	6,9	126.515	6,9	484.899	8,5	2.871.482	9,7
2004	Jun	6.958	7,2	1.073	3,0	1.933	5,0	1.826	5,0	11.790	5,7	117.324	6,1	411.920	7,2	2.668.895	9,1
2004	Sep	6.974	7,2	1.151	3,2	2.023	5,2	1.626	4,4	11.774	5,7	111.163	6,1	422.529	7,4	2.700.003	9,2
2004	Dez	7.977	8,2	1.454	4,1	2.431	6,3	2.005	5,5	13.867	6,7	121.935	6,7	473.660	8,3	2.860.339	9,7
2005	Mrz	8.635	8,9	2.161	6,0	3.159	8,1	2.550	7,0	16.505	7,9	166.664	8,6	579.302	10,2	3.395.932	11,5
2005	Jun	7.462	7,7	1.395	3,9	2.364	6,1	1.775	4,9	12.969	6,2	141.344	7,3	475.871	8,4	3.116.953	10,6
2005	Sep	7.211	7,4	1.254	3,5	2.273	5,8	1.672	4,6	12.410	6,0	139.509	7,2	466.794	8,2	3.068.851	10,7
2005	Dez	6.920	7,1	1.294	3,6	2.268	5,8	1.733	4,8	12.215	5,9	142.135	7,4	472.661	8,3	3.047.147	10,6
2006	Mrz	7.542	7,8	1.890	5,3	2.688	6,9	2.158	5,9	14.278	6,8	156.414	8,1	535.960	9,4	3.317.261	11,3
Monatliche Werte																	
2005	Mrz	8.635	8,9	2.161	6,0	3.159	8,1	2.550	7,0	16.505	7,9	166.664	8,6	579.302	10,2	3.395.932	11,5
2005	Apr	7.930	8,2	1.667	4,7	2.691	6,9	2.084	5,7	14.372	6,9	153.061	7,9	523.714	9,2	3.262.361	11,1
2005	Mai	7.543	7,8	1.466	4,1	2.451	6,3	1.882	5,1	13.344	6,4	145.203	7,5	493.508	8,7	3.169.980	10,8
2005	Jun	7.462	7,7	1.395	3,9	2.364	6,1	1.775	4,9	12.969	6,2	141.344	7,3	475.871	8,4	3.116.953	10,6
2005	Jul	7.533	7,7	1.389	3,9	2.424	6,2	1.790	4,9	13.100	6,3	142.566	7,4	474.355	8,3	3.172.687	10,8
2005	Aug	7.590	7,8	1.375	3,8	2.418	6,2	1.800	4,9	13.153	6,3	145.223	7,5	483.788	8,5	3.166.048	10,8
2005	Sep	7.211	7,4	1.254	3,5	2.273	5,8	1.672	4,6	12.410	6,0	139.509	7,2	466.794	8,2	3.068.851	10,7
2005	Okt	6.843	7,0	1.179	3,3	2.231	5,7	1.573	4,3	11.826	5,7	137.475	7,1	453.965	8,0	3.023.842	10,5
2005	Nov	6.654	6,8	1.214	3,4	2.120	5,4	1.573	4,3	11.561	5,5	138.141	7,2	454.754	8,0	3.006.255	10,5
2005	Dez	6.920	7,1	1.294	3,6	2.268	5,8	1.733	4,8	12.215	5,9	142.135	7,4	472.661	8,3	3.047.147	10,6
2006	Jan	7.836	8,1	1.859	5,2	2.848	7,3	2.277	6,2	14.820	7,1	161.053	8,3	548.341	9,6	3.361.884	11,4
2006	Feb	7.779	8,0	2.041	5,7	2.903	7,5	2.263	6,2	14.986	7,2	159.892	8,3	549.301	9,6	3.369.949	11,5
2006	Mrz	7.542	7,8	1.890	5,3	2.688	6,9	2.158	5,9	14.278	6,8	156.414	8,1	535.960	9,4	3.317.261	11,3

Jahresübersicht

2002	Mrz	6.332	6,8	1.679	4,9	2.209	5,8	2.135	6,2	12.355	6,2	98.780	5,6	405.157	7,3	2.682.598	8,9
2003	Mrz	7.558	8,0	1.789	5,1	2.546	6,6	2.575	7,3	14.468	7,1	127.954	7,1	488.614	8,7	2.879.929	9,8
2004	Mrz	7.846	8,2	1.666	4,7	2.357	6,1	2.422	6,7	14.291	6,9	126.515	6,9	484.899	8,5	2.871.482	9,7
2005	Mrz	8.635	8,9	2.161	6,0	3.159	8,1	2.550	7,0	16.505	7,9	166.664	8,6	579.302	10,2	3.395.932	11,5
2006	Mrz	7.542	7,8	1.890	5,3	2.688	6,9	2.158	5,9	14.278	6,8	156.414	8,1	535.960	9,4	3.317.261	11,3

Anmerkungen:

Hauptamt Ingolstadt: Die Gemeinden Ingolstadt, Ebenhausen, Reichertshofen, Manching, Ernsgaden, Großmehring, Vohburg, Münchsmünster, Pförring, Mindelstetten, Oberdolling, Kösching, Lenting, Hepberg, Stammham, Wettstetten, Gaimersheim, Eitensheim, Altmanstein und Beilngries.

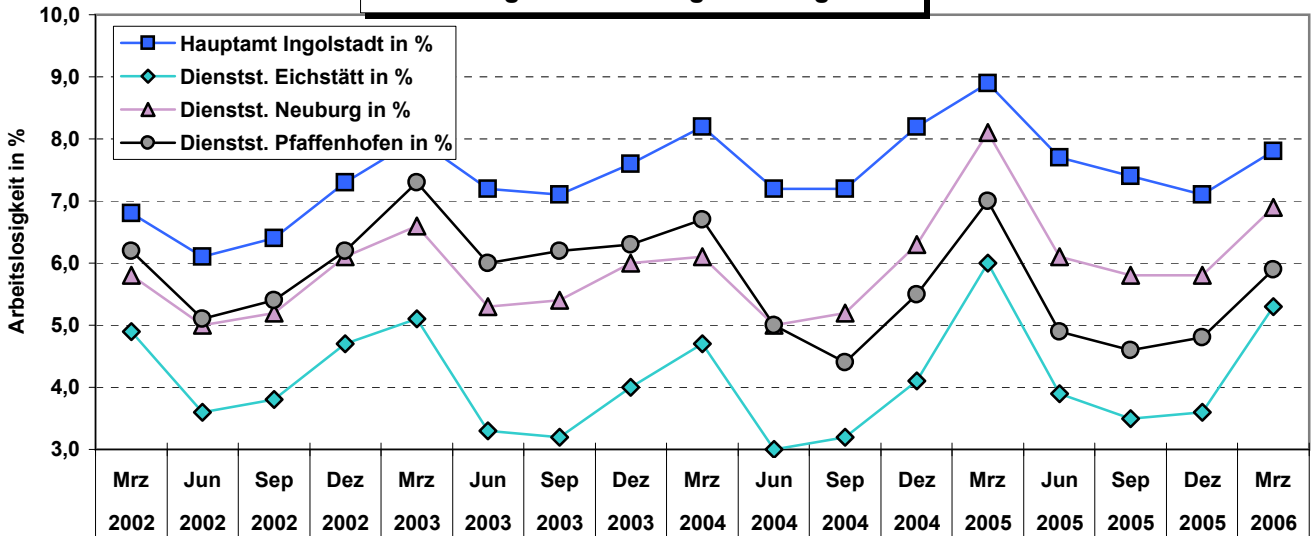
Ab Juli 1995 Hauptamt Ingolstadt: ohne Beilngries, Eitensheim und Gaimersheim aber mit Weichering und Karlskron.

Arbeitsamtsbezirk Ingolstadt: Region 10

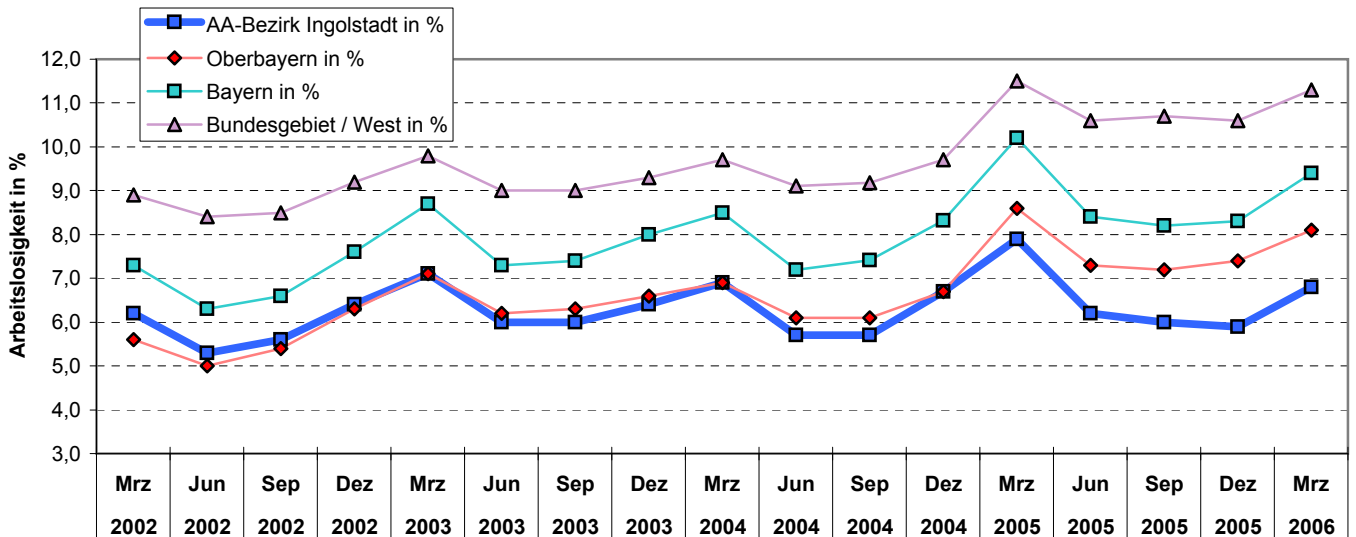
Ab Januar 2005 werden alle arbeitsfähigen bisherigen Sozialhilfeempfänger in der Arbeitslosenstatistik mitgezählt

Arbeitslosenquote in %: Arbeitslose in % der abhängigen zivilen Erwerbspersonen (sozialversicherungspflichtig und geringfügig Beschäftigte, Beamte und Arbeitslose Ende Juni des Vorjahres)

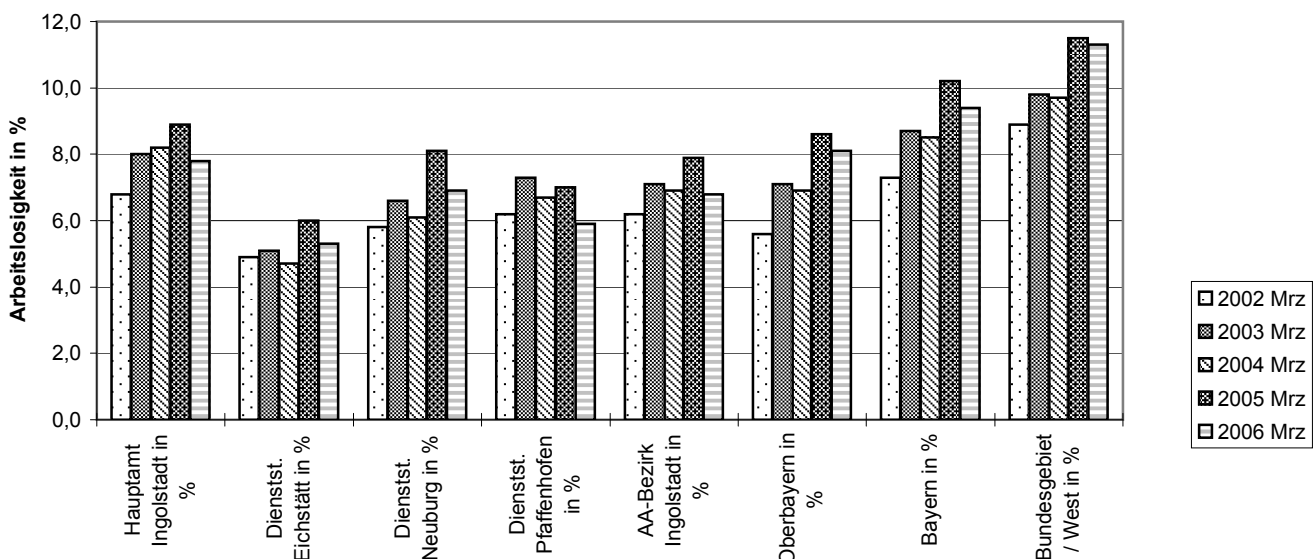
Arbeitslosigkeit in der Region 10 Ingolstadt



Arbeitslosigkeit in der Region 10 Ingolstadt im überregionalen Vergleich



Arbeitslosigkeit im regionalen und überregionalen Vergleich



Arbeitslose und Arbeitslosigkeit nach Kreisen

Quelle: Arbeitsamt Ingolstadt, Landesarbeitsamt Südbayern, Bundesanstalt für Arbeit Stadt Ingolstadt; Stadtentwicklung und Statistik

Datum	Jahr	Stadt Ingolstadt	Ldkr. Eichstätt	Ldkr. Neuburg-Schr.	Ldkr. Pfaffenhofen	Region 10 Ingolstadt*	Stadt Ingolstadt	Ldkr. Eichstätt	Ldkr. Neuburg-Schr.	Ldkr. Pfaffenhofen	Region 10 Ingolstadt
		abs.	abs.	abs.	abs.	abs.	%	%	%	%	%
31. Mrz	2002	4.274	2.619	2.360	3.101	12.354	7,8	4,9	5,8	6,1	6,2
30. Jun	2002	3.999	2.101	2.050	2.654	10.804	7,2	3,9	4,9	5,1	5,3
30. Sep	2002	4.072	2.234	2.153	2.835	11.294	7,3	4,1	5,2	5,5	5,6
31. Dez	2002	4.722	2.688	2.481	3.189	13.080	8,5	4,9	6,0	6,2	6,4
31. Mrz	2003	5.066	2.977	2.714	3.711	14.468	9,1	5,5	6,5	7,2	7,1
30. Jun	2003	4.740	2.209	2.208	3.168	12.325	8,4	4,0	5,2	6,0	6,0
30. Sep	2003	4.667	2.147	2.240	3.253	12.307	8,2	3,9	5,3	6,2	6,0
31. Dez	2003	4.948	2.524	2.480	3.319	13.271	8,7	4,5	5,9	6,3	6,4
31. Mrz	2004	5.362	2.852	2.529	3.548	14.291	9,5	5,1	6,0	6,7	6,9
30. Jun	2004	4.891	2.060	2.074	2.765	11.790	8,6	3,7	4,9	5,2	5,7
30. Sep	2004	4.902	2.131	2.173	2.568	11.774	8,6	3,8	5,2	4,8	5,7
31. Dez	2004	5.495	2.623	2.612	3.137	13.867	9,7	4,7	6,2	5,9	6,7
31. Mrz	2005	5.816	3.442	3.361	3.886	16.505	10,2	6,2	8,0	7,3	7,9
30. Jun	2005	5.167	2.476	2.512	2.838	12.993	9,0	4,4	5,9	5,3	6,2
30. Sep	2005	5.024	2.298	2.433	2.655	12.410	8,8	4,1	5,8	5,0	6,0
31. Dez	2005	4.831	2.257	2.420	2.707	12.215	8,5	4,0	5,7	5,1	5,9
31. Mrz	2006	5.274	2.919	2.871	3.214	14.278	9,3	5,2	6,8	6,0	6,8

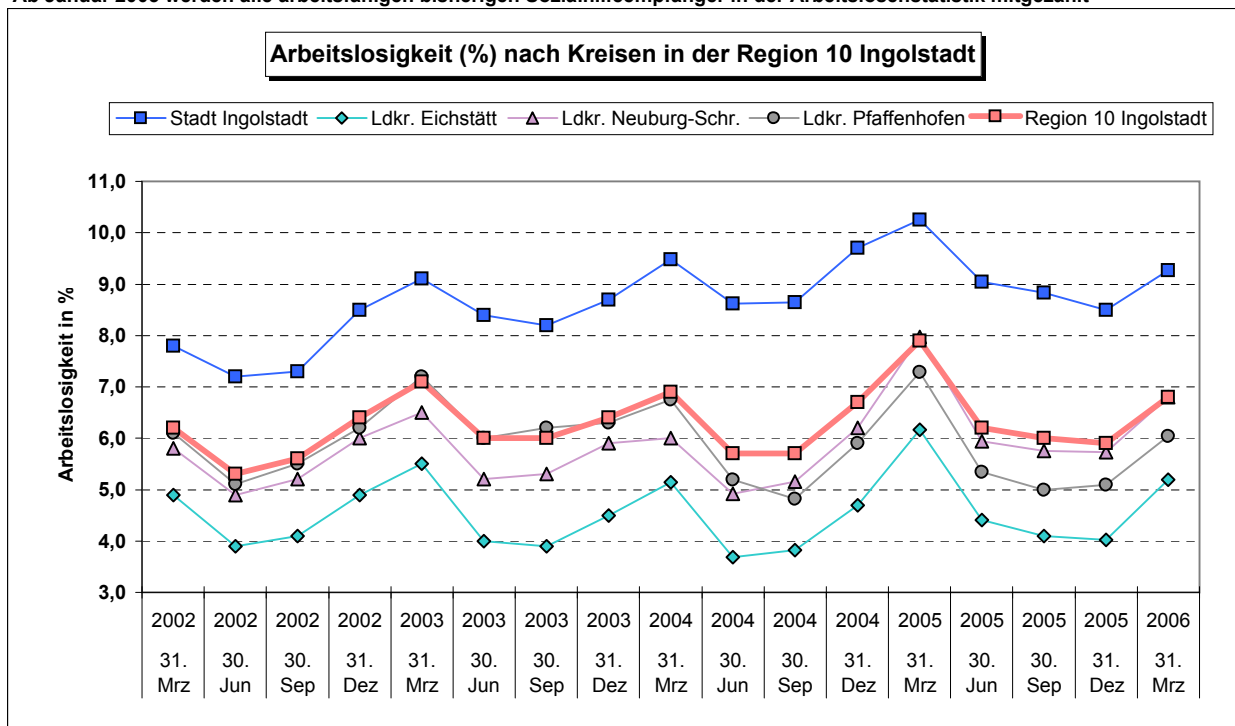
* die Zahlen für die Region 10 Ingolstadt können von den Werten für den Arbeitsamtsbezirk Ingolstadt geringfügig abweichen.

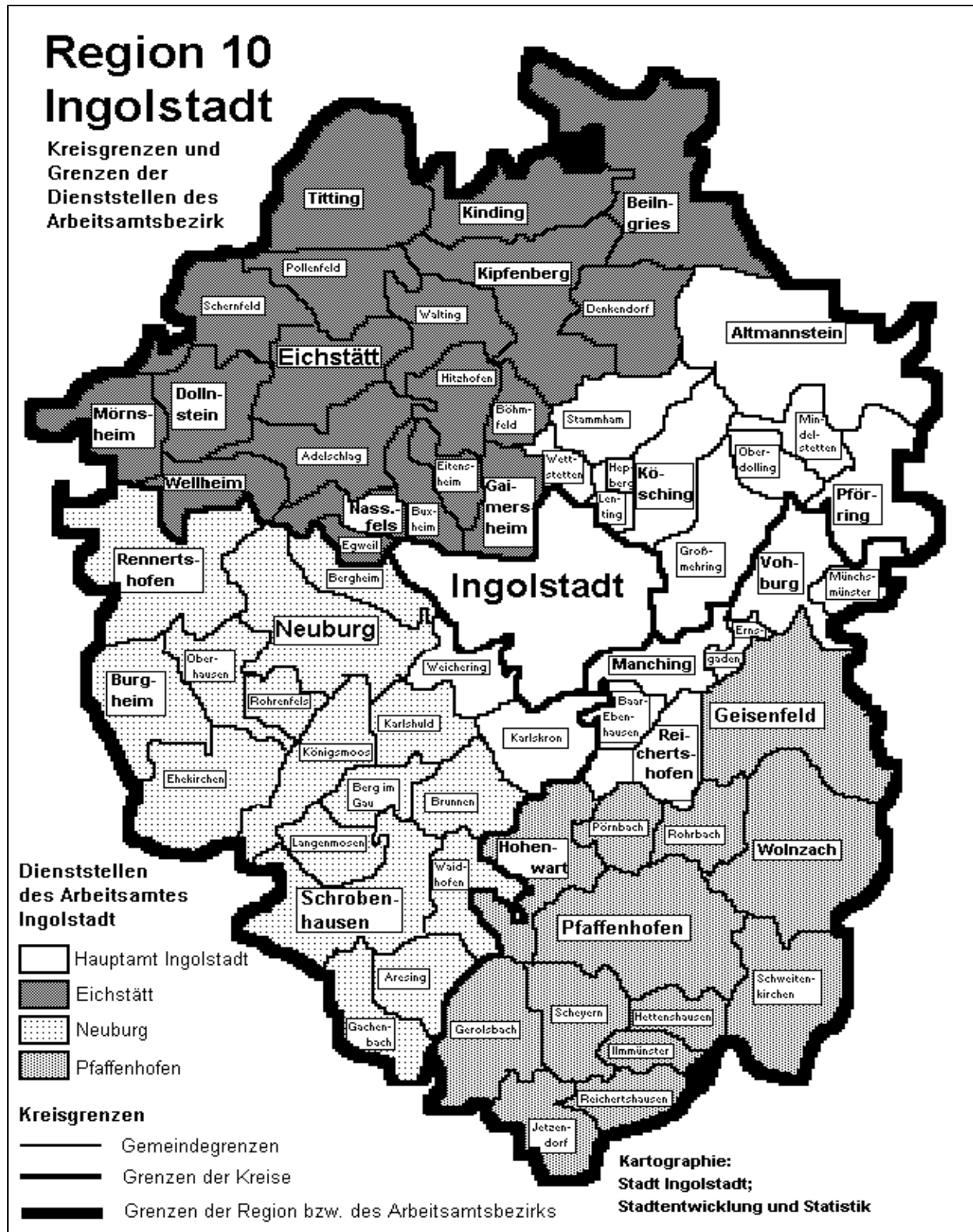
Jahresübersicht

31. Mrz	2002	4.274	2.619	2.360	3.101	12.354	7,8	4,9	5,8	6,1	6,2
31. Mrz	2003	5.066	2.977	2.714	3.711	14.468	9,1	5,5	6,5	7,2	7,1
31. Mrz	2004	5.362	2.852	2.529	3.548	14.291	9,5	5,1	6,0	6,7	6,9
31. Mrz	2005	5.816	3.442	3.361	3.886	16.505	10,2	6,2	8,0	7,3	7,9
31. Mrz	2006	5.274	2.919	2.871	3.214	14.278	9,3	5,2	6,8	6,0	6,8

Prozentwerte= Arbeitslose in % derabhängig zivilen Erwerbspersonen

Ab Januar 2005 werden alle arbeitsfähigen bisherigen Sozialhilfeempfänger in der Arbeitslosenstatistik mitgezählt





Das Verarbeitende Gewerbe in der Region 10 Ingolstadt (5-Jahres-Vergleich)

Quelle: Bayerisches Landesamt für Statistik und Datenverarbeitung; München

Stadt Ingolstadt; Stadtentwicklung und Statistik

	Jahr	Ort	Be- triebe	Be- schäftigte	Beschäf- tigte pro Betrieb	Geleistete Arb.-Std. in 1.000 Std.	Brutto- Lohn- u. Gehalts- summe in 1.000 €	Brutto- Lohn u. Gehalts- summe in € je Beschäft.	Lohn- und Gehalts- summe in % des Umsatzes	Gesamt- umsatz insgesamt in 1.000 €	Gesamt- umsatz je Beschäft. in €
--	------	-----	---------------	-------------------	----------------------------------	--	--	---	--	--	---

Jahr	2001	IN	53	38.149	720	39.166	1.729.385	45.332	13%	12.883.664	337.720
Jahr	2002	IN	53	38.051	718	37.076	1.778.861	46.749	13%	13.222.598	347.497
Jahr	2003	IN	54	38.014	704	53.013	1.763.152	46.382	.	.	.
Jahr	2004	IN	54	38.337	710	54.024	1.798.027	46.901	.	.	.
Jahr	2005	IN	56	38.484	687	53.899	1.838.352	47.769	.	.	.

Jahr	2001	EI	78	6.928	89	7.617	188.504	27.209	6%	2.915.435	420.819
Jahr	2002	EI	78	6.769	87	7.264	189.616	28.012	6%	3.180.127	469.808
Jahr	2003	EI	80	7.177	90	10.985	203.470	28.350	6%	3.180.772	443.190
Jahr	2004	EI	81	7.370	91	11.396	205.835	27.929	6%	3.618.315	490.952
Jahr	2005	EI	84	7.279	87	11.536	211.347	29.035	6%	3.808.032	523.153

Jahr	2001	ND	66	6.348	96	7.419	199.036	31.354	14%	1.383.308	217.912
Jahr	2002	ND	67	6.653	99	7.491	210.143	31.586	13%	1.633.267	245.493
Jahr	2003	ND	66	6.383	97	10.360	212.412	33.278	13%	1.671.974	261.942
Jahr	2004	ND	67	6.337	95	10.477	209.171	33.008	12%	1.679.038	264.958
Jahr	2005	ND	66	6.227	94	10.412	212.668	34.153	12%	1.785.942	286.806

Jahr	2001	PAF	60	6.540	109	7.031	232.883	35.609	7%	3.556.108	543.747
Jahr	2002	PAF	58	6.269	108	7.459	240.872	38.423	7%	3.603.980	574.889
Jahr	2003	PAF	60	6.706	112	10.400	253.533	37.807	7%	3.809.764	568.113
Jahr	2004	PAF	63	6.752	107	9.541	258.668	38.310	6%	4.133.338	612.165
Jahr	2005	PAF	63	6.462	103	9.479	255.407	39.524	6%	4.032.557	624.042

Jahr	2001	R 10	257	57.965	226	61.233	2.349.809	40.538	11%	20.738.515	357.777
Jahr	2002	R 10	256	57.742	226	59.290	2.419.492	41.902	11%	21.639.972	374.770
Jahr	2003	R 10	260	58.280	224	84.758	2.432.567	41.739	.	.	.
Jahr	2004	R 10	265	58.796	222	85.438	2.471.701	42.039	.	.	.
Jahr	2005	R 10	269	58.452	217	85.326	2.517.774	43.074	.	.	.

Jahr	2001	OBB	2.006	352.709	176	262.185	15.776.395	44.729	16%	96.180.489	272.691
Jahr	2002	OBB	1.985	343.632	173	250.035	15.774.278	45.905	16%	100.052.094	291.161
Jahr	2003	OBB	1.988	338.826	170	523.857	15.848.922	46.776	15%	102.928.358	303.779
Jahr	2004	OBB	1.969	336.404	171	520.103	15.727.923	46.753	14%	112.428.563	334.207
Jahr	2005	OBB	1.925	332.931	173	517.520	16.028.985	48.145	14%	116.518.846	349.979

Jahr	2001	BAY	7.979	1.212.654	152	1.117.223	44.709.253	36.869	18%	252.843.484	208.504
Jahr	2002	BAY	7.874	1.174.733	149	1.067.895	44.490.498	37.873	17%	256.085.834	217.995
Jahr	2003	BAY	7.877	1.167.804	148	1.772.771	45.057.037	38.583	17%	261.251.149	223.711
Jahr	2004	BAY	7.770	1.160.438	149	1.776.985	45.322.462	39.056	16%	280.784.498	241.964
Jahr	2005	BAY	7.624	1.149.045	151	1.761.853	45.908.228	39.953	16%	291.310.056	253.524

Erläuterung: Seit 2003 werden bei den geleisteten Arbeitsstunden auch die Stunden der Angestellten mitgezählt; zuvor waren es nur die geleisteten Arbeiterstunden.

Das Verarbeitende Gewerbe in der Region 10 Ingolstadt (5-Jahres-Vergleich)

Quelle: Bayerisches Landesamt für Statistik und Datenverarbeitung; München

Stadt Ingolstadt; Stadtentwicklung und Statistik

Jahr	Jahr	Ort	Be- triebe	Be- schäftigte	Beschäftigte pro Betrieb	Geleistete Arb.-Std. in 1.000 Std.	Brutto- Lohn- u. Gehalts- summe 1.000 €	Brutto- Lohn u. Gehalts- summe in € je Beschäft.	Lohn- und Gehalts- summe in % des Umsatzes	Gesamt- Umsatz insgesamt 1.000 €	Gesamt- Umsatz je Beschäft. in €
------	------	-----	---------------	-------------------	--------------------------------	--	---	---	--	---	---

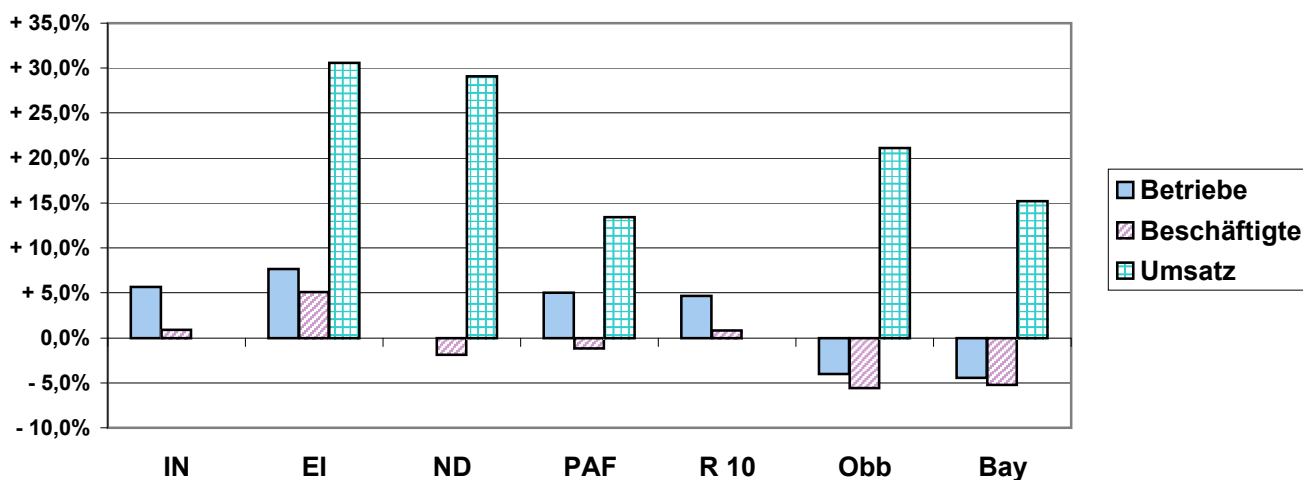
Entwicklung von 2001 bis 2005

2001	2005	IN	+3	+335	-33	+14.733	+108.967	+2.437	.	.	.
2001	2005	EI	+6	+351	-2	+3.919	+22.843	+1.826	-0,9%	+892.597	+102.334
2001	2005	ND	0	-121	-2	+2.993	+13.632	+2.798	-2,5%	+402.634	+68.894
2001	2005	PAF	+3	-78	-6	+2.448	+22.524	+3.915	-0,2%	+476.449	+80.294
2001	2005	R 10	+12	+487	-8	+24.093	+167.965	+2.536	.	.	.
2001	2005	Obb	-81	-19.778	-3	+255.335	+252.590	+3.416	-2,6%	+20.338.357	+77.288
2001	2005	Bay	-355	-63.609	-1	+644.630	+1.198.975	+3.084	-1,9%	+38.466.572	+45.019

Entwicklung von 2001 bis 2005 in Prozent

2001	2005	IN	+ 5,7%	+ 0,9%	- 4,5%	+ 37,6%	+ 6,3%	+ 5,4%	.	.	.
2001	2005	EI	+ 7,7%	+ 5,1%	- 2,4%	+ 51,5%	+ 12,1%	+ 6,7%	- 14,2%	+ 30,6%	+ 24,3%
2001	2005	ND	0,0%	- 1,9%	- 1,9%	+ 40,3%	+ 6,8%	+ 8,9%	- 17,2%	+ 29,1%	+ 31,6%
2001	2005	PAF	+ 5,0%	- 1,2%	- 5,9%	+ 34,8%	+ 9,7%	+ 11,0%	- 3,3%	+ 13,4%	+ 14,8%
2001	2005	R 10	+ 4,7%	+ 0,8%	- 3,7%	+ 39,3%	+ 7,1%	+ 6,3%	.	.	.
2001	2005	Obb	- 4,0%	- 5,6%	- 1,6%	+ 97,4%	+ 1,6%	+ 7,6%	- 16,1%	+ 21,1%	+ 28,3%
2001	2005	Bay	- 4,4%	- 5,2%	- 0,8%	+ 57,7%	+ 2,7%	+ 8,4%	- 10,9%	+ 15,2%	+ 21,6%

Entwicklung des Verarbeitenden Gewerbes 2001 bis 2005 in %



Erläuterungen:

Das **Verarbeitende Gewerbe** ist Teil des Produzierenden Gewerbes. Das Produzierende Gewerbe umfasst neben dem Verarbeitenden Gewerbe noch die Energie- und Wasserversorgung sowie das Baugewerbe.

Die Angaben beziehen sich auf die Betriebe des Verarbeitenden Gewerbes (Industrie und Handwerk) **n20 oder mehr Beschäftigten**. In einigen Wirtschaftszweigen liegt die Grenze bei **10 Beschäftigten**.

Arbeitsstunden sind bis 2002 die tatsächlich geleisteten Stunden der Beschäftigten, die der Versicherungspflicht in der Arbeiterrentenversicherung unterliegen, ab **2003** sind die Arbeitsstunden der Arbeiter **und auch der Angestellten** enthalten.

Löhne und Gehälter sind die Summe der Bruttobezüge ohne Arbeitgeberanteile zur Sozialversicherung.

Umsatz ist der Umsatz aus eigenen Erzeugnissen und industriellen/ handwerklichen Dienstleistungen im Verarbeitenden Gewerbe sowie Umsatz sonstiger Betriebsteile (Umsatz in Handelsware und sonstiger nicht industrieller Tätigkeit). Als Umsatz gilt die Summe der Rechnungsendbeträge (ohne Umsatzsteuer). Die regionale Aufbereitung der Umsatzmeldungen ist bei Mehrbetriebsunternehmen etwas problematisch. Der Umsatz wird häufig nur vom Unternehmen und nicht von der örtlichen Betriebseinheit getätigt und daher auch vom Hauptbetrieb des Unternehmens ausgewiesen.

Das Verarbeitende Gewerbe in der Region 10 Ingolstadt (1-Jahres-Vergleich)

Quelle: Bayerisches Landesamt für Statistik und Datenverarbeitung; München

Stadt Ingolstadt; Stadtentwicklung und Statistik

Quartal	Jahr	Ort	Be- triebe	Be- schäftigte	Beschäf- tigte pro Betrieb	Geleistete Arb.-Std. in 1.000 Std.	Brutto- Lohn- u. Gehalts- summe in 1.000 €	Brutto- Lohn u. Gehalts- summe in € je Beschäft.	Lohn- und Gehalts- summe in % des Umsatzes	Gesamt- Umsatz insgesamt in 1.000 €	Gesamt- Umsatz je Beschäft. in €
1. Qu.	2005	IN	56	38.256	683	13.712	420.702	10.997	.	.	.
2. Qu.	2005	IN	55	38.153	694	13.946	461.116	12.086	.	.	.
3. Qu.	2005	IN	55	39.634	721	13.032	478.919	12.084	.	.	.
4. Qu.	2005	IN	56	38.484	687	13.209	477.615	12.411	.	.	.
1. Qu.	2006	IN	55	38.269	696	14.489	414.004	10.818	.	.	.
1. Qu.	2005	EI	82	7.312	89	2.773	50.612	6.922	8%	621.297	84.970
2. Qu.	2005	EI	84	7.288	87	2.926	52.056	7.143	5%	993.607	136.335
3. Qu.	2005	EI	84	7.423	88	2.916	51.464	6.933	4%	1.147.632	154.605
4. Qu.	2005	EI	84	7.279	87	2.921	57.215	7.860	5%	1.045.496	143.632
1. Qu.	2006	EI	82	6.999	85	2.797	50.613	7.231	5%	1.059.915	151.438
1. Qu.	2005	ND	65	6.188	95	2.610	48.868	7.897	12%	407.729	65.890
2. Qu.	2005	ND	66	6.190	94	2.675	51.946	8.392	11%	463.779	74.924
3. Qu.	2005	ND	66	6.259	95	2.520	50.143	8.011	11%	457.030	73.020
4. Qu.	2005	ND	66	6.227	94	2.607	61.711	9.910	13%	457.404	73.455
1. Qu.	2006	ND	65	6.340	98	2.733	50.735	8.002	11%	482.037	76.031
1. Qu.	2005	PAF	63	6.697	106	2.366	61.502	9.184	6%	947.073	141.418
2. Qu.	2005	PAF	63	6.672	106	2.440	64.639	9.688	6%	1.023.837	153.453
3. Qu.	2005	PAF	64	6.590	103	2.315	60.958	9.250	6%	1.038.109	157.528
4. Qu.	2005	PAF	63	6.462	103	2.358	68.308	10.571	7%	1.023.538	158.393
1. Qu.	2006	PAF	62	6.374	103	2.391	61.965	9.722	7%	857.001	134.453
1. Qu.	2005	R 10	266	58.453	220	21.461	581.684	9.951	.	.	.
2. Qu.	2005	R 10	268	58.303	218	21.987	629.757	10.801	.	.	.
3. Qu.	2005	R 10	269	59.906	223	20.783	641.484	10.708	.	.	.
4. Qu.	2005	R 10	269	58.452	217	21.095	664.849	11.374	.	.	.
1. Qu.	2006	R 10	264	57.982	220	22.410	577.317	9.957	.	.	.
1. Qu.	2005	OBB	1.969	336.404	171	132.684	4.196.765	12.475	14%	29.980.560	89.121
2. Qu.	2005	OBB	1.933	332.479	172	131.657	3.971.864	11.946	14%	28.887.015	86.884
3. Qu.	2005	OBB	1.932	336.388	174	128.391	3.941.571	11.717	13%	30.076.152	89.409
4. Qu.	2005	OBB	1.925	332.931	173	128.523	4.199.541	12.614	14%	30.690.678	92.183
1. Qu.	2006	OBB	1.898	334.597	176	134.390	3.943.885	11.787	13%	29.544.552	88.299
1. Qu.	2005	BAY	7.665	1.149.326	150	436.087	11.091.074	9.650	16%	67.221.646	58.488
2. Qu.	2005	BAY	7.664	1.148.370	150	447.862	11.394.071	9.922	16%	73.294.031	63.824
3. Qu.	2005	BAY	7.657	1.160.893	152	436.295	11.233.923	9.677	15%	73.880.042	63.641
4. Qu.	2005	BAY	7.624	1.149.045	151	441.609	12.189.160	10.608	16%	76.914.337	66.938
1. Qu.	2006	BAY	7.480	1.144.716	153	451.038	11.136.835	9.729	15%	73.280.610	64.016

Das Verarbeitende Gewerbe in der Region 10 Ingolstadt (1-Jahres-Vergleich)

Quelle: Bayerisches Landesamt für Statistik und Datenverarbeitung; München

Stadt Ingolstadt; Stadtentwicklung und Statistik

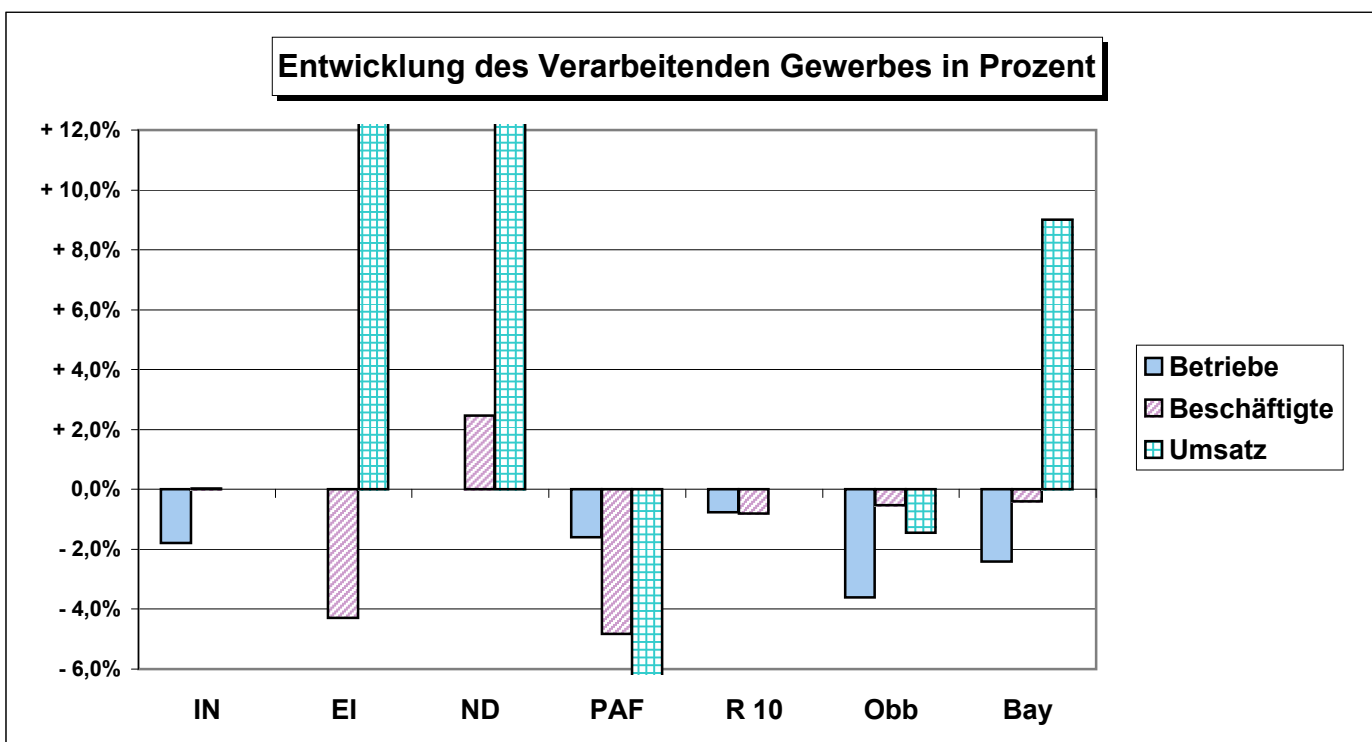
Quartal	Quartal	Ort	Betriebe	Beschäftigte	Beschäftigte pro Betrieb	Geleistete Arb.-Std. in 1.000 Std.	Brutto-Lohn- u. Gehalts-summe 1.000 €	Brutto- Lohn u. Gehalts-summe in € je Beschäft.	Lohn- und Gehalts-summe in % des Umsatzes	Gesamt-Umsatz insgesamt 1.000 €	Gesamt-Umsatz je Beschäft. in €
Entwicklung von 2005 bis 2006											
von	bis										
1. Qu. 2005	1. Qu. 2006	IN	-1	+13	+13	+777	-6.698	-179	.	.	.
1. Qu. 2005	1. Qu. 2006	EI	0	-313	-4	+24	+1	+310	-3,4%	+438.618	+66.469
1. Qu. 2005	1. Qu. 2006	ND	0	+152	+2	+123	+1.867	+105	-1,5%	+74.308	+10.141
1. Qu. 2005	1. Qu. 2006	PAF	-1	-323	-3	+25	+463	+538	0,7%	-90.072	-6.965
1. Qu. 2005	1. Qu. 2006	R 10	-2	-471	-0	+949	-4.367	+6	.	.	.
1. Qu. 2005	1. Qu. 2006	Obb	-71	-1.807	+5	+1.706	-252.880	-688	-0,6%	-436.008	-822
1. Qu. 2005	1. Qu. 2006	Bay	-185	-4.610	+3	+14.951	+45.761	+79	-1,3%	+6.058.964	+5.529

Entwicklung von 2005 bis 2006 in Prozent

von	bis										
1. Qu. 2005	1. Qu. 2006	IN	- 1,8%	+ 0,0%	+ 1,9%	+ 5,7%	- 1,6%	- 1,6%	.	.	.
1. Qu. 2005	1. Qu. 2006	EI	0,0%	- 4,3%	- 4,3%	+ 0,9%	+ 0,0%	+ 4,5%	- 41,4%	+ 70,6%	+ 78,2%
1. Qu. 2005	1. Qu. 2006	ND	0,0%	+ 2,5%	+ 2,5%	+ 4,7%	+ 3,8%	+ 1,3%	- 12,2%	+ 18,2%	+ 15,4%
1. Qu. 2005	1. Qu. 2006	PAF	- 1,6%	- 4,8%	- 3,3%	+ 1,1%	+ 0,8%	+ 5,9%	+ 11,3%	- 9,5%	- 4,9%
1. Qu. 2005	1. Qu. 2006	R 10	- 0,8%	- 0,8%	- 0,1%	+ 4,4%	- 0,8%	+ 0,1%	.	.	.
1. Qu. 2005	1. Qu. 2006	Obb	- 3,6%	- 0,5%	+ 3,2%	+ 1,3%	- 6,0%	- 5,5%	- 4,6%	- 1,5%	- 0,9%
1. Qu. 2005	1. Qu. 2006	Bay	- 2,4%	- 0,4%	+ 2,1%	+ 3,4%	+ 0,4%	+ 0,8%	- 7,9%	+ 9,0%	+ 9,5%

Ab 1.1.2003 werden nicht mehr nur die Arbeiterstunden, sondern die Arbeitsstunden aller Beschäftigten gezählt.

Deshalb ist die Vergleichbarkeit der Daten zu den Vorjahren nicht gegeben.



Das Baugewerbe in der Region 10 Ingolstadt (5-Jahres-Vergleich)

Quelle: Bayerisches Landesamt für Statistik und Datenverarbeitung; München

Stadt Ingolstadt; Stadtentwicklung und Statistik

	Jahr	Ort	Betriebe	Beschäftigte	Lohnsumme in 1.000 €	Gehaltsumme in 1.000 €	Brutto-Lohn- u. Gehaltsumme in 1.000 €	Brutto-Lohn- u. Gehaltsumme pro Beschäft. in €	geleistete Arbeits- stunden insg. in 1.000	Gesamtumsatz in 1.000 €	Gesamtumsatz pro Beschäftigten in €	Auftragseingang in 1.000 €	Auftragsbestand in 1.000 €
--	------	-----	----------	--------------	-------------------------	---------------------------	--	--	--	----------------------------	--	-------------------------------	-------------------------------

Jahr	2001	IN	14	697	16.250	4.021	20.271	29.072	893	68.884	98.794	91.007	26.707
Jahr	2002	IN	13	607	14.509	3.765	18.274	30.126	755	73.639	121.400	62.142	16.314
Jahr	2003	IN	13	515	12.184	3.395	15.579	30.226	638	58.588	113.671	54.427	15.550
Jahr	2004	IN	10	440	10.445	2.735	13.180	29.943	548	55.472	126.025	51.126	16.091
Jahr	2005	IN	8	342	7.729	2.211	9.940	29.093	423	48.571	142.159	45.253	14.485

Jahr	2001	EI	22	1.032	28.286	6.557	34.842	33.762	1.348	159.375	154.433	95.600	66.393
Jahr	2002	EI	25	1.035	28.036	6.311	34.347	33.180	1.359	169.866	164.095	262.008	119.025
Jahr	2003	EI	23	1.000	26.986	5.755	32.741	32.755	1.241	146.722	146.783	60.864	69.996
Jahr	2004	EI	24	887	22.212	6.173	28.385	31.998	1.147	111.402	125.582	66.990	20.610
Jahr	2005	EI	19	735	16.410	5.327	21.737	29.581	848	72.129	98.157	53.436	11.776

Jahr	2001	ND	29	2.366	46.803	34.177	80.980	34.222	2.478	288.497	121.917	241.166	81.676
Jahr	2002	ND	31	2.201	43.653	30.329	73.982	33.610	2.474	249.036	113.138	206.286	37.799
Jahr	2003	ND	28	2.054	42.093	30.642	72.735	35.409	2.338	208.487	101.495	230.926	61.735
Jahr	2004	ND	25	1.871	38.870	30.022	68.892	36.816	2.134	178.899	95.604	180.085	66.508
Jahr	2005	ND	23	1.694	34.988	29.007	63.995	37.777	1.872	156.819	92.573	204.169	106.244

Jahr	2001	PAF	9	511	12.060	2.487	14.547	28.478	706	61.805	120.989	89.101	8.905
Jahr	2002	PAF	9	517	12.529	2.882	15.411	29.809	725	68.625	132.737	72.674	10.472
Jahr	2003	PAF	10	504	11.771	2.959	14.730	29.255	675	65.615	130.318	68.117	12.317
Jahr	2004	PAF	9	480	12.095	3.006	15.101	31.488	626	55.791	116.332	95.423	10.674
Jahr	2005	PAF	10	488	11.602	2.806	14.408	29.509	584	55.312	113.286	63.883	12.739

Jahr	2001	R 10	75	4.606	103.399	47.242	150.640	32.702	5.425	578.561	125.599	516.875	183.681
Jahr	2002	R 10	78	4.360	98.727	43.287	142.014	32.573	5.313	561.166	128.710	603.110	183.610
Jahr	2003	R 10	74	4.073	93.034	42.751	135.785	33.341	4.892	479.412	117.715	414.334	159.598
Jahr	2004	R 10	68	3.678	83.622	41.936	125.558	34.137	4.455	401.564	109.178	393.624	113.883
Jahr	2005	R 10	60	3.259	70.729	39.351	110.080	33.780	3.727	332.831	102.135	366.741	145.244

Jahr	2001	OBB	478	26.248	565.847	312.676	878.523	33.470	29.394	3.930.890	149.761	4.212.468	1.925.443
Jahr	2002	OBB	448	23.361	509.016	269.733	778.749	33.335	26.656	3.594.775	153.879	3.586.462	1.546.124
Jahr	2003	OBB	421	21.352	471.382	250.796	722.178	33.823	24.467	3.168.774	148.410	2.458.070	1.323.807
Jahr	2004	OBB	404	19.265	423.855	232.024	655.879	34.045	22.254	2.926.024	151.881	2.127.638	887.676
Jahr	2005	OBB	369	16.484	352.912	196.626	549.538	33.338	18.693	2.422.980	146.993	2.089.859	906.179

Jahr	2001	BAY	1.818	98.972	2.095.030	894.772	2.989.801	30.209	113.264	12.423.135	125.522	12.697.111	4.836.321
Jahr	2002	BAY	1.643	88.839	1.895.690	839.572	2.735.262	30.789	101.361	11.310.552	127.315	11.239.985	4.358.471
Jahr	2003	BAY	1.510	80.330	1.738.667	789.373	2.528.040	31.471	92.467	10.779.876	134.196	9.676.556	3.695.876
Jahr	2004	BAY	1.440	74.073	1.594.068	743.276	2.337.344	31.555	85.756	10.154.216	137.084	8.710.717	3.049.667
Jahr	2005	BAY	1.321	67.217	1.418.080	679.189	2.097.269	31.202	77.219	9.241.627	137.490	8.984.038	3.365.630

Das Baugewerbe in der Region 10 Ingolstadt (5-Jahres-Vergleich)

Quelle: Bayerisches Landesamt für Statistik und Datenverarbeitung; München

Stadt Ingolstadt; Stadtentwicklung und Statistik

Jahr	Jahr	Ort	Betriebe	Beschäftigte	Lohnsumme in 1.000 €	Gehaltssumme in 1.000 €	Brutto-Lohn- u. Gehaltssumme in 1.000 €	Brutto-Lohn- u. Gehaltssumme pro Beschäft. in €	geleistete Arbeitsstunden insg. in 1.000	Gesamtumsatz in 1.000 €	Gesamtumsatz pro Beschäftigten in €	Auftragseingang in 1.000 €	Auftragsbestand in 1.000 €
------	------	-----	----------	--------------	----------------------	-------------------------	---	---	--	-------------------------	-------------------------------------	----------------------------	----------------------------

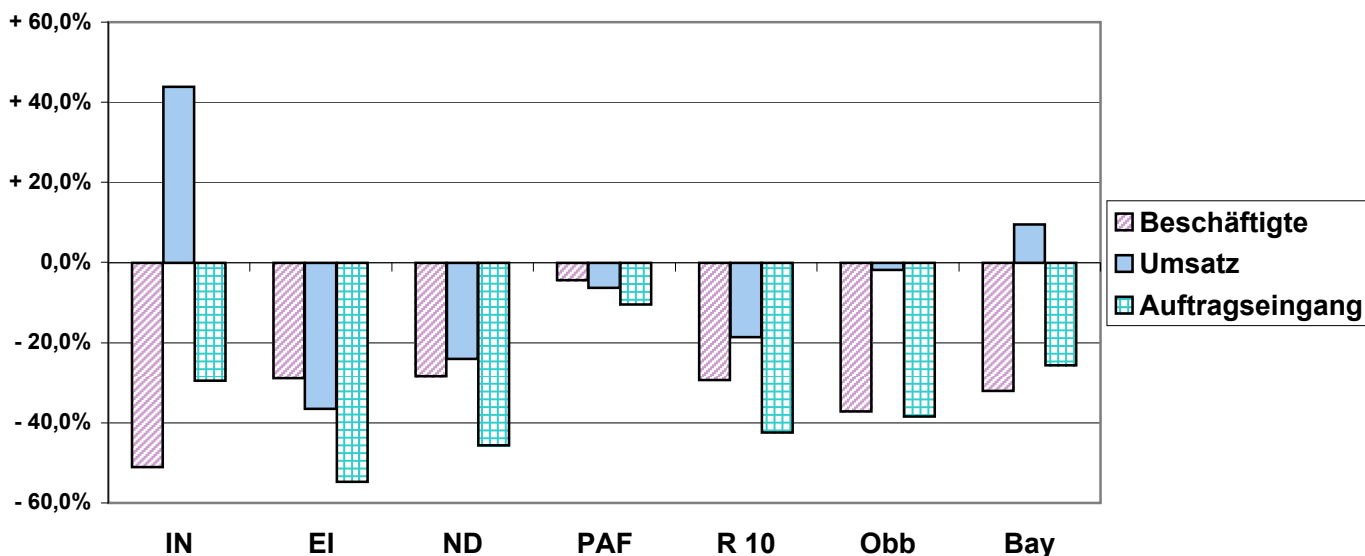
Entwicklung von 2001 bis 2005

2001	2005	IN	-6	-356	-8.521	-1.810	-10.331	+20	-470	-20.313	+43.365	-20.313	+43.365
2001	2005	EI	-3	-297	-11.876	-1.230	-13.105	-4.181	-500	-87.246	-56.276	-87.246	-56.276
2001	2005	ND	-7	-672	-11.815	-5.170	-16.985	+3.556	-606	-131.678	-29.344	-131.678	-29.344
2001	2005	PAF	0	-23	-458	+319	-139	+1.032	-122	-6.493	-7.702	-6.493	-7.702
2001	2005	R 10	-15	-1.348	-32.670	-7.891	-40.560	+1.078	-1.698	-245.730	-23.464	-245.730	-23.464
2001	2005	Obb	-109	-9.764	-212.935	-116.050	-328.985	-132	-10.701	-1.507.910	-2.768	-1.507.910	-2.768
2001	2005	Bay	-497	-31.755	-676.950	-215.583	-892.532	+993	-36.045	-3.181.508	+11.968	-3.181.508	+11.968

Entwicklung von 2001 bis 2005 in Prozent

2001	2005	IN	- 42,9%	- 51,0%	- 52,4%	- 45,0%	- 51,0%	+ 0,1%	- 52,6%	- 29,5%	+ 43,9%	- 29,5%	+ 43,9%
2001	2005	EI	- 13,5%	- 28,8%	- 42,0%	- 18,8%	- 37,6%	- 12,4%	- 37,1%	- 54,7%	- 36,4%	- 54,7%	- 36,4%
2001	2005	ND	0,0%	- 28,4%	- 25,2%	- 15,1%	- 21,0%	+ 10,4%	- 24,5%	- 45,6%	- 24,1%	- 45,6%	- 24,1%
2001	2005	PAF	0,0%	- 4,4%	- 3,8%	+ 12,8%	- 1,0%	+ 3,6%	- 17,3%	- 10,5%	- 6,4%	- 10,5%	- 6,4%
2001	2005	R 10	- 20,2%	- 29,3%	- 31,6%	- 16,7%	- 26,9%	+ 3,3%	- 31,3%	- 42,5%	- 18,7%	- 42,5%	- 18,7%
2001	2005	Obb	- 22,8%	- 37,2%	- 37,6%	- 37,1%	- 37,4%	- 0,4%	- 36,4%	- 38,4%	- 1,8%	- 38,4%	- 1,8%
2001	2005	Bay	- 27,3%	- 32,1%	- 32,3%	- 24,1%	- 29,9%	+ 3,3%	- 31,8%	- 25,6%	+ 9,5%	- 25,6%	+ 9,5%

Entwicklung des Baugewerbes in Prozent



Erläuterungen:

Als **Betriebe** des Bauhauptgewerbes gelten Einbetriebsunternehmen, Haupt- und selbständige Zweigniederlassungen und Arbeitsgemeinschaften sowie alle Baustellen mit im Allgemeinen 20 oder mehr Beschäftigten, falls sie über eigene Lohnbüros mit selbständiger Abrechnung verfügen.

Die **Zuordnung der Betriebe zum Bauhauptgewerbe** erfolgt anhand der Systematik der Wirtschaftszweige, Fassung für die Statistik im Produzierenden Gewerbe, nach dem Schwerpunkt der wirtschaftlichen Tätigkeit. Die vorgenannte Systematik umfasst 22 bauhauptgewerbliche Wirtschaftszweige.

Als **Beschäftigte** zählen alle in den Betrieben des Bauhauptgewerbes tätigen Personen einschl. der tätigen Inhaber/-innen und Familienangehörige, die in einem arbeitsrechtlichen Verhältnis zum Betrieb stehen, unbezahlt mithelfende Familienangehörige nur dann, soweit sie mindestens ein Drittel der üblichen Arbeitszeit tätig sind.

Die **Umsätze** verstehen sich als alle im Bundesgebiet erzielten Gesamtumsätze, die von den bestehenden Betrieben des Bauhauptgewerbes den Finanzämtern als steuerbarer Betrag gemeldet worden sind (Nettoumsatz).

Das Baugewerbe in der Region 10 Ingolstadt (1-Jahres-Vergleich)

Quelle: Bayerisches Landesamt für Statistik und Datenverarbeitung; München

Stadt Ingolstadt; Stadtentwicklung und Statistik

Quartal	Jahr	Ort	Betriebe	Beschäftigte	Lohnsumme in 1.000 €	Gehaltsumme in 1.000 €	Brutto-Lohn- u. Gehaltsumme in 1.000 €	Brutto-Lohn- u. Gehaltsumme pro Beschäft. in €	geleistete Arbeits- stunden insg. in 1.000	Gesamtumsatz in 1.000 €	Gesamtumsatz pro Beschäftigtem in €	Auftragsengang in 1.000 €	Auftragsbestand in 1.000 €
---------	------	-----	----------	--------------	-------------------------	---------------------------	--	--	--	----------------------------	--	------------------------------	-------------------------------

1. Qu.	2005	IN	8	335	1.561	529	2.090	6.239	73	9.615	28.701	10.329	17.444
2. Qu.	2005	IN	8	353	1.956	517	2.473	7.006	127	10.972	31.082	12.443	19.557
3. Qu.	2005	IN	8	350	2.225	591	2.816	8.046	116	12.933	36.951	14.111	20.271
4. Qu.	2005	IN	8	332	1.987	574	2.561	7.714	107	15.051	45.334	8.370	14.485
1. Qu.	2006	IN	8	293	1.405	482	1.887	6.440	75	6.974	23.802	9.641	.

1. Qu.	2005	EI	20	655	2.966	1.249	4.215	6.435	102	7.875	12.023	10.027	20.920
2. Qu.	2005	EI	20	812	4.419	1.327	5.746	7.076	271	19.941	24.558	18.665	23.878
3. Qu.	2005	EI	19	773	4.553	1.378	5.931	7.673	248	22.668	29.325	14.473	20.022
4. Qu.	2005	EI	18	733	4.472	1.373	5.845	7.974	227	21.645	29.529	10.271	11.776
1. Qu.	2006	EI	16	577	2.116	1.076	3.192	5.532	75	4.084	7.078	19.767	.

1. Qu.	2005	ND	24	1.627	6.450	7.576	14.026	8.621	303	26.858	16.508	47.929	82.826
2. Qu.	2005	ND	24	1.750	9.021	7.396	16.417	9.381	533	44.867	25.638	75.241	103.549
3. Qu.	2005	ND	23	1.744	9.725	7.061	16.786	9.625	543	45.513	26.097	33.106	98.334
4. Qu.	2005	ND	20	1.685	9.792	6.974	16.766	9.950	493	39.581	23.490	47.893	106.244
1. Qu.	2006	ND	20	1.613	6.814	6.723	13.537	8.392	339	18.942	11.743	30.057	.

1. Qu.	2005	PAF	9	435	2.179	638	2.817	6.476	61	4.933	11.340	15.999	11.920
2. Qu.	2005	PAF	9	508	2.959	671	3.630	7.146	173	14.992	29.512	13.271	14.434
3. Qu.	2005	PAF	10	538	3.159	688	3.847	7.151	187	16.772	31.175	17.411	15.544
4. Qu.	2005	PAF	10	528	3.305	809	4.114	7.792	163	18.615	35.256	17.202	12.739
1. Qu.	2006	PAF	10	466	2.282	786	3.068	6.584	71	10.823	23.225	19.697	.

1. Qu.	2005	R 10	61	3.052	13.156	9.992	23.148	7.585	539	49.281	16.147	84.284	133.110
2. Qu.	2005	R 10	61	3.423	18.355	9.911	28.266	8.258	1.104	90.772	26.518	119.620	161.418
3. Qu.	2005	R 10	60	3.405	19.662	9.718	29.380	8.628	1.094	97.886	28.748	79.101	154.171
4. Qu.	2005	R 10	56	3.278	19.556	9.730	29.286	8.934	990	94.892	28.948	83.736	145.244
1. Qu.	2006	R 10	54	2.949	12.617	9.067	21.684	7.353	560	40.823	13.843	79.162	.

1. Qu.	2005	OBB	376	14.982	63.791	52.332	116.123	7.751	2.663	356.554	23.799	437.444	937.052
2. Qu.	2005	OBB	372	17.291	92.845	49.948	142.793	8.258	5.550	616.268	35.641	573.287	1.065.186
3. Qu.	2005	OBB	368	17.118	98.687	46.783	145.470	8.498	5.516	701.027	40.953	563.314	1.050.190
4. Qu.	2005	OBB	354	16.357	97.589	47.563	145.152	8.874	4.964	749.131	45.799	515.814	906.179
1. Qu.	2006	OBB	347	14.182	57.711	42.429	100.140	7.061	2.561	317.883	22.415	440.266	.

1. Qu.	2005	BAY	1.350	59.078	235.103	168.991	404.094	6.840	9.811	1.236.963	20.938	1.778.921	3.470.356
2. Qu.	2005	BAY	1.338	70.529	373.243	169.381	542.624	7.694	22.762	2.284.159	32.386	2.570.009	3.947.349
3. Qu.	2005	BAY	1.334	71.864	407.028	164.230	571.258	7.949	23.675	2.758.041	38.379	2.517.599	3.779.251
4. Qu.	2005	BAY	1.246	68.273	402.706	176.587	579.293	8.485	20.971	2.962.464	43.391	2.117.509	3.365.630
1. Qu.	2006	BAY	1.230	58.309	232.684	159.743	392.427	6.730	10.227	1.340.832	22.995	2.144.683	.

Das Baugewerbe in der Region 10 Ingolstadt (1-Jahres-Vergleich)

Quelle: Bayerisches Landesamt für Statistik und Datenverarbeitung; München

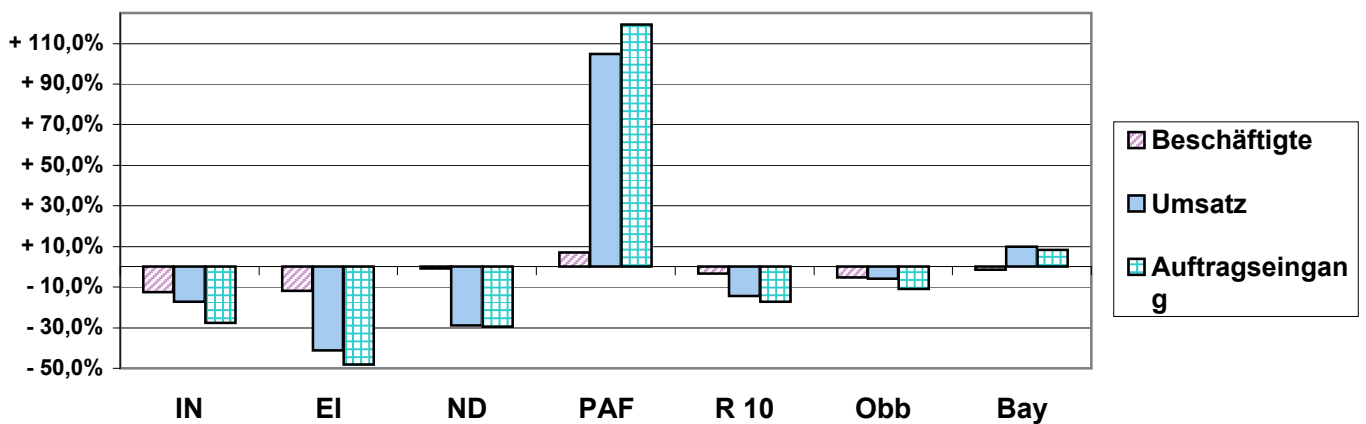
Stadt Ingolstadt; Stadtentwicklung und Statistik

Quartal	Quartal	Ort	Betriebe	Beschäftigte	Lohnsumme in 1.000 €	Gehaltsumme in 1.000 €	Brutto-Lohn- u. Gehaltsumme in 1.000 €	Brutto-Lohn- u. Gehaltsumme pro Beschäft. in €	geleistete Arbeitsstunden insg. in 1.000	Gesamtumsatz in 1.000 €	Gesamtumsatz pro Beschäftigten in €	Auftragsengang in 1.000 €	Auftragsbestand in 1.000 €
Entwicklung von 2005 bis 2006													
von	bis												
1. Qu. 2005	1. Qu. 2006	IN	0	-42	-156	-47	-203	+201	+2	-2.641	-4.899	-2.641	
1. Qu. 2005	1. Qu. 2006	EI	-4	-78	-850	-173	-1.023	-903	-27	-3.791	-4.945	-3.791	
1. Qu. 2005	1. Qu. 2006	ND	-4	-14	+364	-853	-489	-228	+36	-7.916	-4.764	-7.916	
1. Qu. 2005	1. Qu. 2006	PAF	+1	+31	+103	+148	+251	+108	+10	+5.890	+11.885	+5.890	
1. Qu. 2005	1. Qu. 2006	R 10	-7	-103	-539	-925	-1.464	-232	+21	-8.458	-2.304	-8.458	
1. Qu. 2005	1. Qu. 2006	Obb	-29	-800	-6.080	-9.903	-15.983	-690	-102	-38.671	-1.384	-38.671	
1. Qu. 2005	1. Qu. 2006	Bay	-120	-769	-2.419	-9.248	-11.667	-110	+416	+103.869	+2.057	+103.869	

Entwicklung von 2005 bis 2006 in Prozent

von	bis												
1. Qu. 2005	1. Qu. 2006	IN	0,0%	- 12,5%	- 10,0%	- 8,9%	- 9,7%	+ 3,2%	+ 2,7%	- 27,5%	- 17,1%	- 27,5%	
1. Qu. 2005	1. Qu. 2006	EI	- 20,0%	- 11,9%	- 28,7%	- 13,9%	- 24,3%	- 14,0%	- 26,5%	- 48,1%	- 41,1%	- 48,1%	
1. Qu. 2005	1. Qu. 2006	ND	- 16,7%	- 0,9%	+ 5,6%	- 11,3%	- 3,5%	- 2,6%	+ 11,9%	- 29,5%	- 28,9%	- 29,5%	
1. Qu. 2005	1. Qu. 2006	PAF	+ 11,1%	+ 7,1%	+ 4,7%	+ 23,2%	+ 8,9%	+ 1,7%	+ 16,4%	+ 119,4%	+ 104,8%	+ 119,4%	
1. Qu. 2005	1. Qu. 2006	R 10	- 11,5%	- 3,4%	- 4,1%	- 9,3%	- 6,3%	- 3,1%	+ 3,9%	- 17,2%	- 14,3%	- 17,2%	
1. Qu. 2005	1. Qu. 2006	Obb	- 7,7%	- 5,3%	- 9,5%	- 18,9%	- 13,8%	- 8,9%	- 3,8%	- 10,8%	- 5,8%	- 10,8%	
1. Qu. 2005	1. Qu. 2006	Bay	- 8,9%	- 1,3%	- 1,0%	- 5,5%	- 2,9%	- 1,6%	+ 4,2%	+ 8,4%	+ 9,8%	+ 8,4%	

Entwicklung des Baugewerbes in Prozent



Baugenehmigungen in der Region 10 Ingolstadt (5-Jahres-Vergleich)

Quelle: Bayerisches Landesamt für Statistik und Datenverarbeitung; München

Stadt Ingolstadt; Stadtentwicklung und Statistik

	Jahr	Ort	Neue Wohngebäude	Neue Wohnungen	Wohngebäude mit 1 oder 2 Wohnungen	Wohnungen in Wohngebäuden mit 1 oder 2 Wohnungen	Wohngebäude mit 3 oder mehr Wohnungen	Nichtwohngebäude	Gebäude / Baumaßnahmen gesamt	Nutzfläche gesamt (100 m ²)	Wohnungen gesamt	Wohnfläche gesamt (100 m ²)	Veransch. Baukosten gesamt (1.000 €)
Jahr	2001	IN	230	723	176	198	54	43	310	684	746	570	124.054
Jahr	2002	IN	324	841	267	281	57	44	450	1.959	880	774	301.423
Jahr	2003	IN	451	807	399	433	52	32	576	821	810	12.690	184.243
Jahr	2004	IN	425	786	365	394	60	23	533	611	823	838	172.443
Jahr	2005	IN	359	700	310	329	49	29	463	1.247	787	778	174.150
Jahr	2001	EI	524	652	498	544	26	119	828	940	734	950	192.157
Jahr	2002	EI	605	728	590	649	15	116	950	1.224	837	1.121	250.058
Jahr	2003	EI	827	1.039	786	853	41	105	1.175	802	1.141	1.511	270.121
Jahr	2004	EI	599	745	575	621	24	102	906	718	834	1.089	201.556
Jahr	2005	EI	418	501	407	440	11	94	668	947	564	781	171.254
Jahr	2001	ND	222	301	213	242	9	90	342	954	326	422	122.103
Jahr	2002	ND	271	368	259	278	12	92	408	678	400	501	126.535
Jahr	2003	ND	409	488	402	450	7	86	537	705	528	728	160.857
Jahr	2004	ND	339	507	311	348	28	84	488	711	546	691	149.830
Jahr	2005	ND	252	359	239	255	13	62	350	447	413	513	114.508
Jahr	2001	PAF	402	637	372	421	30	85	623	635	718	830	149.407
Jahr	2002	PAF	439	667	409	460	30	73	632	569	741	900	160.925
Jahr	2003	PAF	573	769	550	643	23	89	788	866	864	1.130	212.252
Jahr	2004	PAF	444	656	414	502	30	88	649	591	724	926	153.548
Jahr	2005	PAF	364	535	343	407	21	80	545	645	606	760	138.096
Jahr	2001	R 10	1.378	2.313	1.259	1.405	119	337	2.103	3.213	2.524	2.772	587.721
Jahr	2002	R 10	1.639	2.604	1.525	1.668	114	325	2.440	4.430	2.858	3.296	838.941
Jahr	2003	R 10	2.260	3.103	2.137	2.379	123	252	3.038	3.220	3.377	4.273	827.473
Jahr	2004	R 10	1.807	2.694	1.665	1.865	142	297	2.602	2.621	2.774	3.544	677.377
Jahr	2005	R 10	1.393	2.095	1.299	1.431	94	265	2.026	3.286	2.370	2.832	598.008
Jahr	2001	OBB	10.498	21.419	9.111	10.148	1.387	2.581	17.377	39.560	23.619	24.548	7.111.989
Jahr	2002	OBB	10.468	20.369	9.195	10.071	1.273	2.362	16.911	35.246	22.382	23.868	6.938.791
Jahr	2003	OBB	11.180	21.086	9.904	11.151	1.276	2.172	17.665	30.384	23.366	25.551	6.082.280
Jahr	2004	OBB	10.591	20.881	9.301	10.477	1.290	2.158	16.982	25.543	23.337	25.187	5.744.713
Jahr	2005	OBB	9.049	19.758	7.822	8.548	1.227	2.142	15.155	28.020	22.118	22.645	5.626.666
Jahr	2001	BAY	29.610	49.601	27.195	30.373	2.415	9.076	53.750	103.550	56.166	63.451	17.035.401
Jahr	2002	BAY	30.023	47.303	27.867	30.848	2.156	8.310	52.761	90.056	53.269	58.029	16.262.386
Jahr	2003	BAY	36.136	54.703	33.789	37.879	2.347	7.898	60.869	84.854	62.679	75.262	16.396.046
Jahr	2004	BAY	31.254	49.983	28.963	32.544	2.291	7.804	54.297	78.769	57.509	68.233	14.743.583
Jahr	2005	BAY	25.508	43.225	23.437	25.540	2.071	7.377	45.826	72.851	49.682	57.035	13.292.813

Baugenehmigungen in der Region 10 Ingolstadt (5-Jahres-Vergleich)

Quelle: Bayerisches Landesamt für Statistik und Datenverarbeitung; München

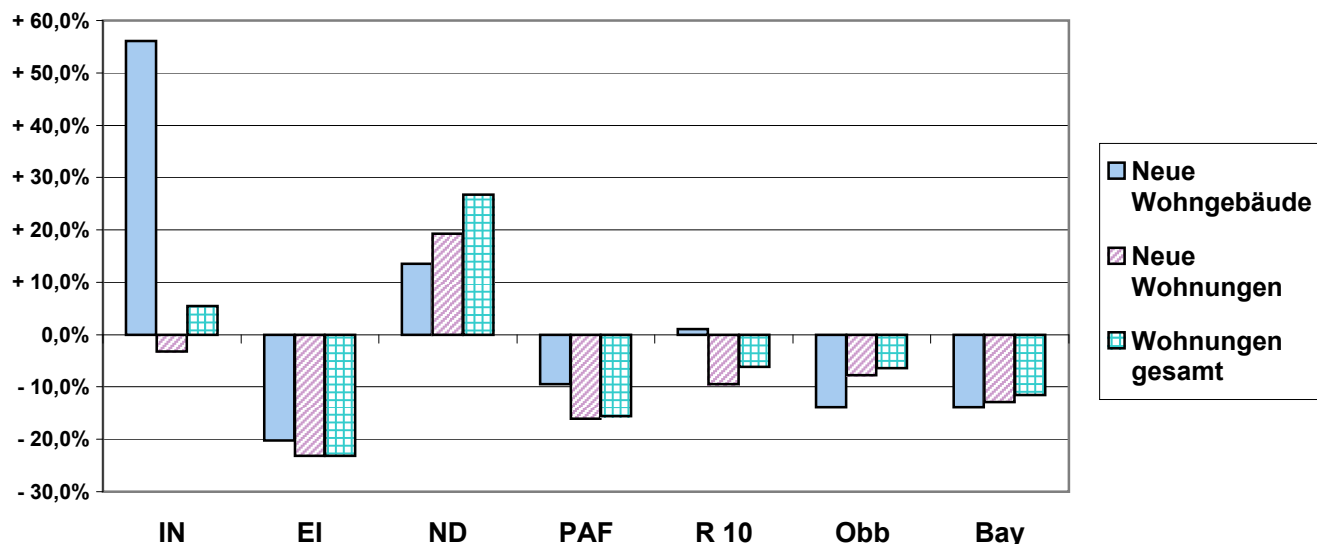
Stadt Ingolstadt; Stadtentwicklung und Statistik

Jahr	Jahr	Ort	Neue Wohngebäude	Neue Wohnungen	Wohngebäude mit 1 oder 2 Wohnungen	Wohnungen in Wohngebäuden mit 1 oder 2 Wohnungen	Wohngebäude mit 3 oder mehr Wohnungen	Nichtwohngebäude	Gebäude / Baumaßnahmen gesamt	Nutzfläche gesamt (100 m²)	Wohnungen gesamt	Wohnfläche gesamt (100 m²)	Veranschl. Baukosten gesamt (1.000 €)
Entwicklung von 2001 bis 2005													
2001	2005	IN	+129	-23	+134	+131	-5	-14	+153	+563	+41	+563	+41
2001	2005	EI	-106	-151	-91	-104	-15	-25	-160	+7	-170	+7	-170
2001	2005	ND	+30	+58	+26	+13	+4	-28	+8	-507	+87	-507	+87
2001	2005	PAF	-38	-102	-29	-14	-9	-5	-78	+10	-112	+10	-112
2001	2005	R 10	+15	-218	+40	+26	-25	-72	-77	+73	-154	+73	-154
2001	2005	Obb	-1.449	-1.661	-1.289	-1.600	-160	-439	-2.222	-11.540	-1.501	-11.540	-1.501
2001	2005	Bay	-4.102	-6.376	-3.758	-4.833	-344	-1.699	-7.924	-30.699	-6.484	-30.699	-6.484

Entwicklung von 2001 bis 2005 in Prozent

2001	2005	IN	+ 56,1%	- 3,2%	+ 76,1%	+ 66,2%	- 9,3%	- 32,6%	+ 49,4%	+ 82,3%	+ 5,5%	+ 82,3%	+ 5,5%
2001	2005	EI	- 20,2%	- 23,2%	- 18,3%	- 19,1%	- 57,7%	- 21,0%	- 19,3%	+ 0,7%	- 23,2%	+ 0,7%	- 23,2%
2001	2005	ND	+ 13,5%	+ 19,3%	+ 12,2%	+ 5,4%	+ 44,4%	- 31,1%	+ 2,3%	- 53,1%	+ 26,7%	- 53,1%	+ 26,7%
2001	2005	PAF	- 9,5%	- 16,0%	- 7,8%	- 3,3%	- 30,0%	- 5,9%	- 12,5%	+ 1,6%	- 15,6%	+ 1,6%	- 15,6%
2001	2005	R 10	+ 1,1%	- 9,4%	+ 3,2%	+ 1,9%	- 21,0%	- 21,4%	- 3,7%	+ 2,3%	- 6,1%	+ 2,3%	- 6,1%
2001	2005	Obb	- 13,8%	- 7,8%	- 14,1%	- 15,8%	- 11,5%	- 17,0%	- 12,8%	- 29,2%	- 6,4%	- 29,2%	- 6,4%
2001	2005	Bay	- 13,9%	- 12,9%	- 13,8%	- 15,9%	- 14,2%	- 18,7%	- 14,7%	- 29,6%	- 11,5%	- 29,6%	- 11,5%

Entwicklung der Baugenehmigungen in Prozent



Erläuterungen:

Die Statistik der Baugenehmigungen im Hochbau erstreckt sich auf genehmigungs- oder zustimmungsbedürftige, sowie kenntnisgabe- oder anzeigepflichtige oder einem Genehmigungsverfahren unterliegende Baumaßnahmen, bei denen Wohn- oder Nutzraum geschaffen oder verändert wird.

Nicht einbezogen sind Bagatelbauten im Nichtwohnbau - mit Ausnahme von Gebäuden mit Wohnraum - bis zu einem Volumen von 350 m³ Rauminhalt oder 35.000 DM veranschlagte Kosten des Bauwerks.

In den Ergebnissen der Baugenehmigungsstatistik sind somit auch Bauvorhaben enthalten, die seit 1. Juni 1994 aufgrund der neuen Bauordnung im Rahmen der Genehmigungsverfahren durchgeführt werden.

Eventuelle Abweichungen in den Summen erklären sich durch Runden der Zahlen oder aus dem neuesten Stand der Daten, z.B. eingearbeitete Tekturen.

Wohngebäude ist jedes Gebäude, das mindestens zur Hälfte Wohnzwecken dient. Als Datum der Errichtung gilt das Jahr der Bezugfertigstellung.

Wohnungen sind zu Wohnzwecken bestimmte, einzelne oder zusammenliegende Räume in Wohn- und Nichtwohngebäuden, die die Führung eines eigenen Haushalts ermöglichen. Sie müssen eine eigene Küche oder Kochnische haben und sollen einen eigenen Wohneingang aufweisen.

Baugenehmigungen in der Region 10 Ingolstadt (1-Jahres-Vergleich)

Quelle: Bayerisches Landesamt für Statistik und Datenverarbeitung; München

Stadt Ingolstadt; Stadtentwicklung und Statistik

Quartal	Jahr	Ort	Neue Wohngebäude	Neue Wohnungen	Wohngebäude mit 1 oder 2 Wohnungen	Wohnungen in Wohngebäuden mit 1 oder 2 Wohnungen	Wohngebäude mit 3 oder mehr Wohnungen	Nichtwohngebäude	Gebäude / Baumaßnahmen gesamt	Nutzfläche gesamt (100 m ²)	Wohnungen gesamt	Wohnfläche gesamt (100 m ²)	Veransch. Baukosten gesamt (1.000 €)
---------	------	-----	------------------	----------------	------------------------------------	--	---------------------------------------	------------------	-------------------------------	---	------------------	---	--------------------------------------

1. Qu.	2005	IN	115	241	94	101	21	5	148	164	261	262	51.750
2. Qu.	2005	IN	93	151	85	89	8	10	126	758	213	203	54.158
3. Qu.	2005	IN	60	99	54	59	6	6	77	189	101	119	30.060
4. Qu.	2005	IN	91	209	77	80	14	8	112	136	212	194	38.182
1. Qu.	2006	IN	105	171	96	99	.	7	128	398	185	210	38.297

1. Qu.	2005	EI	133	164	130	146	3	20	190	337	178	240	58.953
2. Qu.	2005	EI	92	113	89	94	3	27	166	232	130	178	39.168
3. Qu.	2005	EI	67	80	64	65	3	12	93	123	87	116	25.589
4. Qu.	2005	EI	126	144	124	135	2	35	219	255	169	247	47.544
1. Qu.	2006	EI	199	220	197	213	.	23	266	175	240	353	57.771

1. Qu.	2005	ND	97	121	94	100	3	15	121	98	126	179	32.470
2. Qu.	2005	ND	51	108	45	51	6	17	78	132	116	119	26.833
3. Qu.	2005	ND	41	52	39	41	2	19	65	107	83	99	22.642
4. Qu.	2005	ND	63	78	61	63	2	11	86	110	88	116	32.563
1. Qu.	2006	ND	172	194	171	183	.	21	221	246	215	316	64.149

1. Qu.	2005	PAF	83	111	79	94	4	13	114	97	122	170	28.813
2. Qu.	2005	PAF	82	127	76	99	6	25	141	194	157	184	32.934
3. Qu.	2005	PAF	101	140	94	108	7	23	151	183	152	198	37.653
4. Qu.	2005	PAF	98	157	94	106	4	19	139	171	175	208	38.696
1. Qu.	2006	PAF	152	219	142	157	.	16	200	218	236	317	51.676

1. Qu.	2005	R 10	428	637	397	441	31	53	573	696	687	851	171.986
2. Qu.	2005	R 10	318	499	295	333	23	79	511	1.316	616	684	153.093
3. Qu.	2005	R 10	269	371	251	273	18	60	386	602	423	532	115.944
4. Qu.	2005	R 10	378	588	356	384	22	73	556	672	644	765	156.985
1. Qu.	2006	R 10	628	804	606	652	.	67	815	1.037	876	1.196	211.893

1. Qu.	2005	OBB	2.219	4.410	1.941	2.136	278	450	3.593	6.989	4.956	5.322	1.488.504
2. Qu.	2005	OBB	2.191	4.922	1.883	2.083	308	611	3.844	7.334	5.573	5.632	1.359.866
3. Qu.	2005	OBB	2.303	5.324	1.954	2.138	349	556	3.936	6.107	6.015	6.039	1.352.843
4. Qu.	2005	OBB	2.336	5.102	2.044	2.191	292	525	3.782	7.590	5.574	5.652	1.425.453
1. Qu.	2006	OBB	3.307	6.297	2.957	3.273	.	494	4.756	6.301	6.912	7.682	1.650.467

1. Qu.	2005	BAY	6.860	10.630	6.398	7.008	462	1.465	11.219	16.236	12.218	14.535	3.370.787
2. Qu.	2005	BAY	6.015	10.312	5.489	5.998	526	2.179	11.671	19.476	11.970	13.942	3.214.992
3. Qu.	2005	BAY	6.198	11.025	5.638	6.158	560	2.056	11.812	19.022	12.843	14.297	3.372.600
4. Qu.	2005	BAY	6.435	11.258	5.912	6.376	523	1.677	11.124	18.117	12.651	14.261	3.334.434
1. Qu.	2006	BAY	10.415	15.889	9.795	10.645	.	1.649	15.801	20.963	18.126	22.076	4.529.234

Baugenehmigungen in der Region 10 Ingolstadt (1-Jahres-Vergleich)

Quelle: Bayerisches Landesamt für Statistik und Datenverarbeitung; München

Stadt Ingolstadt; Stadtentwicklung und Statistik

Quartal	Quartal	Ort	Neue Wohngebäude	Neue Wohnungen	Wohngebäude mit 1 oder 2 Wohnungen	Wohnungen in Wohngebäuden mit 1 oder 2 Wohnungen	Wohngebäude mit 3 oder mehr Wohnungen	Nichtwohngebäude	Gebäude / Baumaßnahmen gesamt	Nutzfläche gesamt (100 m ²)	Wohnungen gesamt	Wohnfläche gesamt (100 m ²)	Veransch. Baukosten gesamt (1.000 €)
---------	---------	-----	------------------	----------------	------------------------------------	--	---------------------------------------	------------------	-------------------------------	---	------------------	---	--------------------------------------

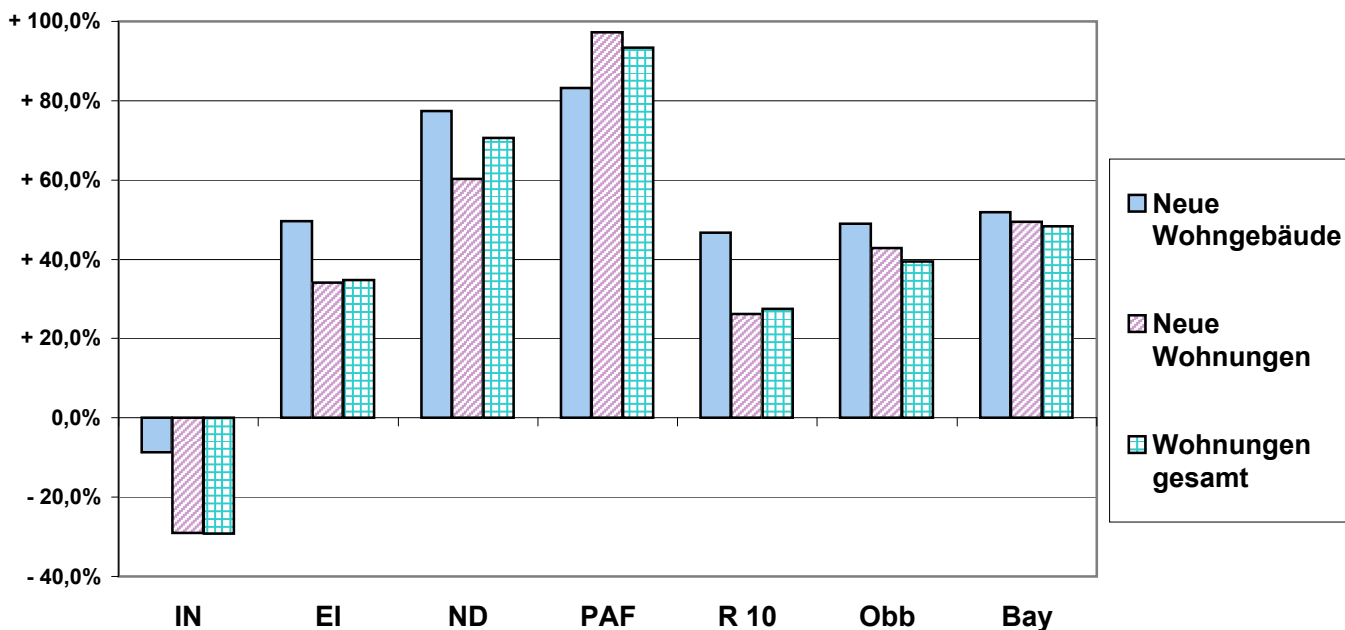
Entwicklung von 2005 bis 2006

von	bis												
1. Qu. 2005	1. Qu. 2006	IN	-10	-70	+2	-2	.	.	-20	+234	-76	-52	-13.453
1. Qu. 2005	1. Qu. 2006	EI	+66	+56	+67	+67	.	+3	+76	-162	+62	+113	-1.182
1. Qu. 2005	1. Qu. 2006	ND	+75	+73	+77	+83	.	+6	+100	+148	+89	+137	+31.679
1. Qu. 2005	1. Qu. 2006	PAF	+69	+108	+63	+63	.	+3	+86	+121	+114	+147	+22.863
1. Qu. 2005	1. Qu. 2006	R 10	+200	+167	+209	+211	.	.	+242	+341	+189	+345	+39.907
1. Qu. 2005	1. Qu. 2006	Obb	+1.088	+1.887	+1.016	+1.137	.	+44	+1.163	-688	+1.956	+2.360	+161.963
1. Qu. 2005	1. Qu. 2006	Bay	+3.555	+5.259	+3.397	+3.637	.	+184	+4.582	+4.727	+5.908	+7.541	+1.158.447

Entwicklung von 2005 bis 2006 in Prozent

von	bis												
1. Qu. 2005	1. Qu. 2006	IN	- 8,7%	- 29,0%	+ 2,1%	- 2,0%	.	.	- 13,5%	+ 142,7%	- 29,1%	- 19,8%	- 26,0%
1. Qu. 2005	1. Qu. 2006	EI	+ 49,6%	+ 34,1%	+ 51,5%	+ 45,9%	.	+ 15,0%	+ 40,0%	- 48,1%	+ 34,8%	+ 47,1%	- 2,0%
1. Qu. 2005	1. Qu. 2006	ND	+ 77,3%	+ 60,3%	+ 81,9%	+ 83,0%	.	+ 40,0%	+ 82,6%	+ 151,0%	+ 70,6%	+ 76,5%	+ 97,6%
1. Qu. 2005	1. Qu. 2006	PAF	+ 83,1%	+ 97,3%	+ 79,7%	+ 67,0%	.	+ 23,1%	+ 75,4%	+ 124,7%	+ 93,4%	+ 86,5%	+ 79,3%
1. Qu. 2005	1. Qu. 2006	R 10	+ 46,7%	+ 26,2%	+ 52,6%	+ 47,8%	.	.	+ 42,2%	+ 49,0%	+ 27,5%	+ 40,5%	+ 23,2%
1. Qu. 2005	1. Qu. 2006	Obb	+ 49,0%	+ 42,8%	+ 52,3%	+ 53,2%	.	+ 9,8%	+ 32,4%	- 9,8%	+ 39,5%	+ 44,3%	+ 10,9%
1. Qu. 2005	1. Qu. 2006	Bay	+ 51,8%	+ 49,5%	+ 53,1%	+ 51,9%	.	+ 12,6%	+ 40,8%	+ 29,1%	+ 48,4%	+ 51,9%	+ 34,4%

Entwicklung der Baugenehmigungen in Prozent



Fremdenverkehr in der Region 10 Ingolstadt (5-Jahres-Vergleich)

Quelle: Bayerisches Landesamt für Statistik und Datenverarbeitung; München

Stadt Ingolstadt; Stadtentwicklung und Statistik

	Jahr	Ort	Ankünfte aus dem Inland	Ankünfte aus dem Ausland	Ankünfte insgesamt	Veränderung zum Vorjahr %	Übernachtungen aus dem Inland	Übernachtungen aus dem Ausland	Übernachtungen insgesamt	Veränderung zum Vorjahr %	Auslastung der Betten	Durchschn. Aufenthaltsdauer
Jahr	2001	IN	120.673	38.703	159.376	-6,7	227.042	75.518	302.560	-8,2	39,2	1,9
Jahr	2002	IN	124.892	42.461	167.353	4,9	225.629	76.328	301.957	-0,2	37,5	1,8
Jahr	2003	IN	128.010	44.698	172.708	3,2	232.430	89.514	321.944	6,6	38,2	1,9
Jahr	2004	IN	129.720	47.694	177.414	2,7	231.702	97.215	328.917	2,2	38,6	1,8
Jahr	2005	IN	148.784	49.120	197.904	11,5	259.989	91.271	351.260	6,8	39,7	1,8
Jahr	2001	EI	278.964	44.322	323.286	7,8	592.100	64.833	656.933	5,2	34,9	2,0
Jahr	2002	EI	277.446	38.427	315.873	-2,0	565.819	54.782	620.601	-4,5	33,2	2,0
Jahr	2003	EI	272.606	34.480	307.086	-2,8	563.166	56.246	619.412	-0,3	34,6	2,0
Jahr	2004	EI	266.686	38.511	305.197	-0,6	528.297	58.710	587.007	-5,2	32,1	1,9
Jahr	2005	EI	272.836	43.594	316.430	3,7	540.683	65.006	605.689	3,2	32,7	1,9
Jahr	2001	ND	40.425	3.912	44.337	12,4	70.375	9.011	79.386	6,5	25,4	1,8
Jahr	2002	ND	40.800	4.758	45.558	2,8	75.680	11.031	86.711	9,2	27,9	1,9
Jahr	2003	ND	37.576	5.076	42.652	-6,0	79.495	12.486	91.981	6,5	27,8	2,2
Jahr	2004	ND	39.408	4.587	43.995	3,1	81.371	10.746	92.117	0,1	27,2	2,1
Jahr	2005	ND	42.012	4.742	46.754	6,3	87.330	11.734	99.064	7,5	28,4	2,2
Jahr	2001	PAF	74.081	28.450	102.531	6,9	127.483	42.262	169.745	8,9	31,2	1,7
Jahr	2002	PAF	71.326	25.936	97.262	-5,4	126.388	36.011	162.399	-4,5	30,1	1,7
Jahr	2003	PAF	58.695	24.967	83.662	-13,9	107.982	33.111	141.093	-13,1	26,4	1,7
Jahr	2004	PAF	57.909	25.562	83.471	-0,2	101.027	32.337	133.364	-5,5	24,3	1,6
Jahr	2005	PAF	62.201	24.955	87.156	4,4	105.670	30.967	136.637	2,5	23,9	1,6
Jahr	2001	R 10	514.143	115.387	629.530	3,9	1.017.000	191.624	1.208.624	2,0	34,0	1,9
Jahr	2002	R 10	514.464	111.582	626.046	-0,4	993.516	178.152	1.171.668	-2,4	32,7	1,9
Jahr	2003	R 10	496.887	109.221	606.108	-3,1	983.073	191.357	1.174.430	0,2	32,6	1,9
Jahr	2004	R 10	493.723	116.354	610.077	0,7	942.397	199.008	1.141.405	-2,8	31,6	1,9
Jahr	2005	R 10	525.833	122.411	648.244	6,3	993.672	198.978	1.192.650	4,5	32,1	1,9
Jahr	2001	OBB	7.051.519	2.392.385	9.443.904	-2,5	22.982.224	5.271.137	28.253.361	-1,0	40,4	3,0
Jahr	2002	OBB	6.743.246	2.331.576	9.074.822	-3,8	21.548.450	4.939.140	26.487.590	-5,8	37,8	2,9
Jahr	2003	OBB	6.743.771	2.346.857	9.090.628	0,2	21.182.904	5.057.094	26.239.998	-0,9	37,7	2,9
Jahr	2004	OBB	6.990.773	2.603.951	9.594.724	5,5	20.988.028	5.638.597	26.626.625	1,5	37,8	2,8
Jahr	2005	OBB	7.455.905	2.810.828	10.266.733	7,0	21.702.620	5.973.862	27.676.482	3,9	39,0	2,7
Jahr	2001	BAY	18.470.053	4.277.982	22.748.035	-0,2	65.399.834	9.108.562	74.508.396	0,6	37,5	3,3
Jahr	2002	BAY	17.849.699	4.229.678	22.079.377	-2,8	62.021.370	8.734.947	70.756.317	-4,5	35,7	3,2
Jahr	2003	BAY	17.649.781	4.240.774	21.890.555	-0,7	60.452.307	8.873.677	69.325.984	-1,9	35,0	3,2
Jahr	2004	BAY	18.133.286	4.652.751	22.786.037	4,1	59.686.782	9.743.956	69.430.738	0,2	34,8	3,1
Jahr	2005	BAY	18.807.243	4.973.291	23.780.534	4,4	60.339.390	10.319.696	70.659.086	1,8	35,4	3,0

Fremdenverkehr in der Region 10 Ingolstadt (5-Jahres-Vergleich)

Quelle: Bayerisches Landesamt für Statistik und Datenverarbeitung; München

Stadt Ingolstadt; Stadtentwicklung und Statistik

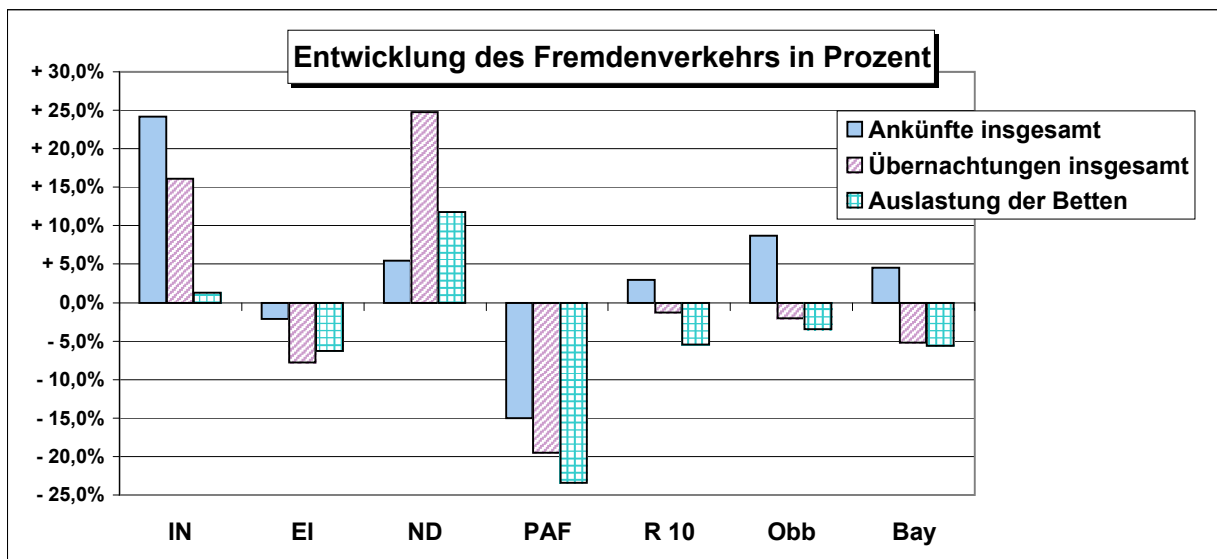
Jahr	Jahr	Ort	Ankünfte aus der BRD	Ankünfte aus dem Ausland	Ankünfte insgesamt	Veränderung zum Vorjahr %	Übernachtungen aus der BRD	Übernachtungen aus dem Ausland	Übernachtungen insgesamt	Veränderung zum Vorjahr %	Auslastung der Betten	Durchschn. Aufenthaltsdauer
------	------	-----	----------------------	--------------------------	--------------------	---------------------------	----------------------------	--------------------------------	--------------------------	---------------------------	-----------------------	-----------------------------

Entwicklung von 2001 bis 2005

2001	2005	IN	+28.111	+10.417	+38.528	.	+32.947	+15.753	+48.700	.	+0,5	-0,1
2001	2005	EI	-6.128	-728	-6.856	.	-51.417	+173	-51.244	.	-2,2	-0,1
2001	2005	ND	+1.587	+830	+2.417	.	+16.955	+2.723	+19.678	.	+3,0	+0,4
2001	2005	PAF	-11.880	-3.495	-15.375	.	-21.813	-11.295	-33.108	.	-7,3	-0,1
2001	2005	R 10	+11.690	+7.024	+18.714	.	-23.328	+7.354	-15.974	.	-1,8	-0,0
2001	2005	Obb	+404.386	+418.443	+822.829	.	-1.279.604	+702.725	-576.879	.	-1,4	-0,3
2001	2005	Bay	+337.190	+695.309	+1.032.499	.	-5.060.444	+1.211.134	-3.849.310	.	-2,1	-0,3

Entwicklung von 2001 bis 2005 in Prozent

2001	2005	IN	+ 23,3%	+ 26,9%	+ 24,2%	.	+ 14,5%	+ 20,9%	+ 16,1%	.	+ 1,3%	- 5,2%
2001	2005	EI	- 2,2%	- 1,6%	- 2,1%	.	- 8,7%	+ 0,3%	- 7,8%	.	- 6,3%	- 6,5%
2001	2005	ND	+ 3,9%	+ 21,2%	+ 5,5%	.	+ 24,1%	+ 30,2%	+ 24,8%	.	+ 11,8%	+ 22,9%
2001	2005	PAF	- 16,0%	- 12,3%	- 15,0%	.	- 17,1%	- 26,7%	- 19,5%	.	- 23,4%	- 3,4%
2001	2005	R 10	+ 2,3%	+ 6,1%	+ 3,0%	.	- 2,3%	+ 3,8%	- 1,3%	.	- 5,4%	- 1,0%
2001	2005	Obb	+ 5,7%	+ 17,5%	+ 8,7%	.	- 5,6%	+ 13,3%	- 2,0%	.	- 3,5%	- 9,8%
2001	2005	Bay	+ 1,8%	+ 16,3%	+ 4,5%	.	- 7,7%	+ 13,3%	- 5,2%	.	- 5,6%	- 8,4%



Erläuterungen:

Berücksichtigt sind alle geöffneten Beherbergungsbetriebe, die nach Einrichtung und Zweckbestimmung dazu dienen, mehr als acht Gäste (im Reiseverkehr) gleichzeitig zu beherbergen.
 Einbezogen sind alle angebotenen Gästebetten, ohne Berücksichtigung behelfsmäßiger Schlafgelegenheiten (z.B. Schlafcouchen, Liegen, Kinderbetten), die bei Überbelegung zusätzlich zur Verfügung stehen. Das Angebot bezieht sich auf die tatsächlich angebotenen Beherbergungsmöglichkeiten.

Die durchschnittliche Aufenthaltsdauer der Gäste wird errechnet als Quotient der Gästeübernachtungen und der Gästeankünfte.
 Die durchschnittliche Auslastung der angebotenen Betten ist der rechnerische Wert, der die prozentuale Inanspruchnahme der Übernachtungsmöglichkeiten (Bettentage) im Berichtszeitraum ausdrückt (Übernachtungen x 100 / Bettentage). Die Zahl der Bettentage wird bei der Auslastung des Angebots durch Multiplikation der angebotenen Betten mit der Zahl der betrieblichen Öffnungstage im Berichtszeitraum ermittelt.

Fremdenverkehr in der Region 10 Ingolstadt (1-Jahres-Vergleich)

Quelle: Bayerisches Landesamt für Statistik und Datenverarbeitung; München

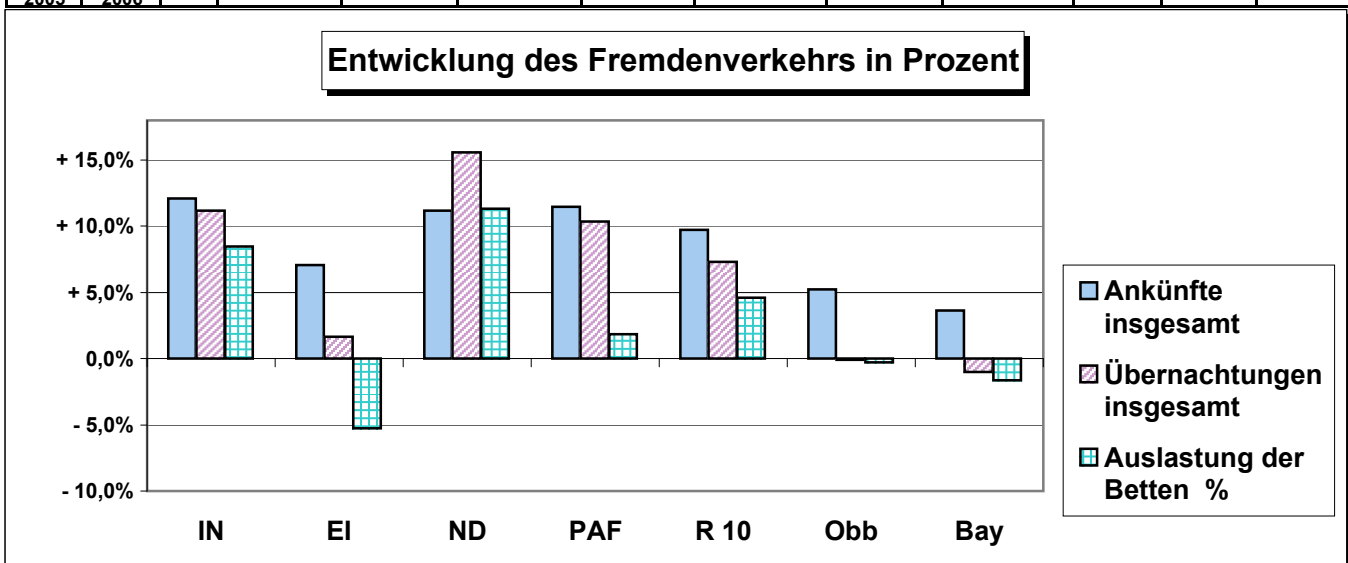
Stadt Ingolstadt; Stadtentwicklung und Statistik

Quartal	Jahr	Ort	Ankünfte aus dem Inland	Ankünfte aus dem Ausland	Ankünfte insgesamt	Veränderung zum Vorjahr %	Übernachtungen aus dem Inland	Übernachtungen aus dem Ausland	Übernachtungen insgesamt	Veränderung zum Vorjahr %	Auslastung der Betten %	Durchschn. Aufenthaltsdauer
1. Qu.	2005	IN	31.328	10.892	42.220	4,6	55.449	20.116	75.565	1,3	35,4	1,8
2. Qu.	2005	IN	37.534	11.250	48.784	11,8	64.681	21.430	86.111	2,3	38,9	1,8
3. Qu.	2005	IN	39.987	16.113	56.100	12,6	70.326	27.690	98.016	7,9	43,4	1,7
4. Qu.	2005	IN	39.935	10.865	50.800	16,4	69.533	22.035	91.568	15,4	41,2	1,8
1. Qu.	2006	IN	33.969	13.351	47.320	12,1	60.505	23.500	84.005	11,2	38,4	1,8
1. Qu.	2005	EI	45.209	8.062	53.271	4,6	84.831	12.567	97.398	1,9	22,8	1,8
2. Qu.	2005	EI	77.965	12.073	90.038	3,8	156.452	17.144	173.596	1,0	36,8	1,9
3. Qu.	2005	EI	90.342	17.509	107.851	1,8	185.349	25.168	210.517	3,1	44,1	2,0
4. Qu.	2005	EI	59.320	5.950	65.270	5,9	114.051	10.127	124.178	7,7	27,0	1,9
1. Qu.	2006	EI	48.483	8.546	57.029	7,1	85.931	13.098	99.029	1,7	21,6	1,7
1. Qu.	2005	ND	7.192	931	8.073	-0,8	16.851	2.830	19.681	8,9	23,8	2,5
2. Qu.	2005	ND	12.021	1.383	13.404	13,0	23.270	3.456	26.726	9,9	30,5	2,0
3. Qu.	2005	ND	13.610	1.367	14.977	5,6	26.838	3.262	30.100	6,8	34,1	2,0
4. Qu.	2005	ND	9.239	1.061	10.300	5,0	20.371	2.186	22.557	4,8	25,2	2,2
1. Qu.	2006	ND	7.728	1.246	8.974	11,2	20.429	2.315	22.744	15,6	26,5	2,6
1. Qu.	2005	PAF	12.864	6.054	18.918	-2,7	22.756	6.899	29.655	-6,7	21,9	1,6
2. Qu.	2005	PAF	14.624	5.318	19.942	3,8	24.685	7.080	31.765	1,8	23,2	1,6
3. Qu.	2005	PAF	18.490	9.705	28.195	3,7	31.143	11.855	42.998	7,1	29,3	1,5
4. Qu.	2005	PAF	16.223	3.878	20.101	14,0	27.086	5.133	32.219	6,6	21,2	1,6
1. Qu.	2006	PAF	14.385	6.702	21.087	11,5	24.630	8.099	32.729	10,4	22,3	1,6
1. Qu.	2005	R 10	96.593	25.939	122.482	3,1	179.887	42.412	222.299	+1,1	25,1	1,8
2. Qu.	2005	R 10	142.144	30.024	172.168	6,7	269.088	49.110	318.198	+2,1	34,3	1,9
3. Qu.	2005	R 10	162.429	44.694	207.123	5,1	313.656	67.975	381.631	+5,0	40,0	1,9
4. Qu.	2005	R 10	124.717	21.754	146.471	10,4	231.041	39.481	270.522	+9,8	28,6	1,9
1. Qu.	2006	R 10	104.565	29.845	134.410	9,7	191.495	47.012	238.507	+7,3	26,3	1,8
1. Qu.	2005	OBB	1.530.522	529.918	2.060.440	5,0	4.624.952	1.168.472	5.793.424	5,8	33,6	2,8
2. Qu.	2005	OBB	1.870.130	698.246	2.568.376	6,6	5.261.932	1.456.139	6.718.071	1,5	37,7	2,6
3. Qu.	2005	OBB	2.286.865	954.359	3.241.224	8,7	7.304.882	2.050.722	9.355.604	4,7	51,7	2,9
4. Qu.	2005	OBB	1.768.388	628.305	2.396.693	7,0	4.510.854	1.298.529	5.809.383	3,9	33,0	2,4
1. Qu.	2006	OBB	1.592.496	575.659	2.168.155	5,2	4.543.805	1.244.156	5.787.961	-0,1	33,5	2,7
1. Qu.	2005	BAY	3.806.510	899.873	4.706.383	3,9	12.831.600	2.031.875	14.863.475	5,6	30,8	3,1
2. Qu.	2005	BAY	4.852.210	1.258.347	6.110.557	2,9	14.993.629	2.541.256	17.534.885	-2,1	34,8	2,9
3. Qu.	2005	BAY	5.741.384	1.745.928	7.487.312	6,0	19.961.983	3.586.510	23.548.493	2,3	46,2	3,2
4. Qu.	2005	BAY	4.407.139	1.069.143	5.476.282	4,2	12.552.178	2.160.055	14.712.233	1,9	29,9	2,7
1. Qu.	2006	BAY	3.900.733	976.502	4.877.235	3,6	12.568.350	2.149.183	14.717.533	-1,0	30,3	3,0

Fremdenverkehr in der Region 10 Ingolstadt (1-Jahres-Vergleich)												
Quelle: Bayerisches Landesamt für Statistik und Datenverarbeitung; München											Stadt Ingolstadt; Stadtentwicklung und Statistik	
Quartal	Quartal	Ort	Ankünfte aus der BRD	Ankünfte aus dem Ausland	Ankünfte insgesamt	Veränderung zum Vorjahr %	Übernachtungen aus der BRD	Übernachtungen aus dem Ausland	Übernachtungen insgesamt	Veränderung zum Vorjahr %	Auslastung der Betten	Durchschn. Aufenthaltsdauer

Entwicklung von 2005 bis 2006												
von	bis											
1. Qu. 2005	1. Qu. 2006	IN	+2.641	+2.459	+5.100	.	+5.056	+3.384	+8.440	.	+3,0	0,0
1. Qu. 2005	1. Qu. 2006	EI	+3.274	+484	+3.758	.	+1.100	+531	+1.631	.	-1,2	-0,1
1. Qu. 2005	1. Qu. 2006	ND	+536	+315	+901	.	+3.578	-515	+3.063	.	+2,7	+0,1
1. Qu. 2005	1. Qu. 2006	PAF	+1.521	+648	+2.169	.	+1.874	+1.200	+3.074	.	+0,4	0,0
1. Qu. 2005	1. Qu. 2006	R 10	+7.972	+3.906	+11.928	.	+11.608	+4.600	+16.208	.	+1,2	0,0
1. Qu. 2005	1. Qu. 2006	Obb	+61.974	+45.741	+107.715	.	-81.147	+75.684	-5.463	.	-0,1	-0,1
1. Qu. 2005	1. Qu. 2006	Bay	+94.223	+76.629	+170.852	.	-263.250	+117.308	-145.942	.	-0,5	-0,1

Entwicklung von 2005 bis 2006 in Prozent												
von	bis											
1. Qu. 2005	1. Qu. 2006	IN	+ 8,4%	+ 22,6%	+ 12,1%	.	+ 9,1%	+ 16,8%	+ 11,2%	.	+ 8,5%	0,0%
1. Qu. 2005	1. Qu. 2006	EI	+ 7,2%	+ 6,0%	+ 7,1%	.	+ 1,3%	+ 4,2%	+ 1,7%	.	- 5,3%	- 5,6%
1. Qu. 2005	1. Qu. 2006	ND	+ 7,5%	+ 33,8%	+ 11,2%	.	+ 21,2%	- 18,2%	+ 15,6%	.	+ 11,3%	+ 4,0%
1. Qu. 2005	1. Qu. 2006	PAF	+ 11,8%	+ 10,7%	+ 11,5%	.	+ 8,2%	+ 17,4%	+ 10,4%	.	+ 1,8%	0,0%
1. Qu. 2005	1. Qu. 2006	R 10	+ 8,3%	+ 15,1%	+ 9,7%	.	+ 6,5%	+ 10,8%	+ 7,3%	.	+ 4,6%	0,0%
1. Qu. 2005	1. Qu. 2006	Obb	+ 4,0%	+ 8,6%	+ 5,2%	.	- 1,8%	+ 6,5%	- 0,1%	.	- 0,3%	- 3,6%
1. Qu. 2005	1. Qu. 2006	Bay	+ 2,5%	+ 8,5%	+ 3,6%	.	- 2,1%	+ 5,8%	- 1,0%	.	- 1,6%	- 3,2%



Straßenverkehrsunfälle in der Region 10 Ingolstadt (5-Jahres-Vergleich)

Quelle: Bayerisches Landesamt für Statistik und Datenverarbeitung; München

Stadt Ingolstadt; Stadtentwicklung und Statistik

	Jahr	Ort	Unfälle insgesamt	Unfälle mit Personenschaden	Unfälle mit schw. Sachschaden	sonstige Alkoholfälle	Verunglückte Personen	davon Getötete	dav. Schwerverletzte	davon Leichtverletzte	Unfälle innerorts	dabei Getötete	dabei Schwerverletzte	Unfälle außerorts	dabei Getötete	dabei Schwerverletzte
			Unfälle insgesamt							davon innerorts			davon außerorts			
Jahr	2001	IN	914	716	159	39	932	8	114	810	820	5	102	94	3	12
Jahr	2002	IN	905	724	137	44	923	6	139	778	798	6	116	107	0	23
Jahr	2003	IN	927	720	172	35	958	7	114	837	799	4	95	128	3	19
Jahr	2004	IN	798	676	73	49	872	3	138	731	722	1	116	76	2	22
Jahr	2005	IN	752	607	112	33	746	5	86	655	679	2	77	73	3	9
Jahr	2001	EI	800	601	174	25	924	32	204	688	236	2	41	564	30	163
Jahr	2002	EI	702	547	138	17	790	15	221	554	218	3	60	484	12	161
Jahr	2003	EI	742	568	159	15	807	20	188	599	253	5	50	489	15	138
Jahr	2004	EI	676	562	91	23	818	22	196	600	210	3	41	466	19	155
Jahr	2005	EI	618	480	115	23	671	11	121	539	209	2	34	409	9	87
Jahr	2001	ND	548	442	81	25	628	16	133	479	269	3	53	279	13	80
Jahr	2002	ND	553	451	86	16	658	16	151	491	271	3	38	282	13	113
Jahr	2003	ND	569	466	78	25	672	12	169	491	280	1	72	289	11	97
Jahr	2004	ND	466	400	36	30	555	17	113	425	253	3	44	213	14	69
Jahr	2005	ND	461	382	64	15	519	5	112	402	260	0	49	201	5	63
Jahr	2001	PAF	847	640	173	34	912	15	177	720	322	1	52	525	14	125
Jahr	2002	PAF	851	646	173	32	1.002	20	195	787	289	0	34	562	20	161
Jahr	2003	PAF	848	634	194	20	911	22	146	743	331	3	50	517	19	96
Jahr	2004	PAF	745	613	105	27	876	20	151	705	296	3	35	449	17	116
Jahr	2005	PAF	711	548	136	27	792	18	158	616	269	3	49	442	15	109
Jahr	2001	R 10	3.109	2.399	587	123	3.396	71	628	2.697	1.647	11	248	1.462	60	380
Jahr	2002	R 10	3.011	2.368	534	109	3.373	57	706	2.610	1.576	12	248	1.435	45	458
Jahr	2003	R 10	3.086	2.388	603	95	3.348	61	617	2.670	1.663	13	267	1.423	48	350
Jahr	2004	R 10	2.685	2.251	305	129	3.121	62	598	2.461	1.481	10	236	1.204	52	362
Jahr	2005	R 10	2.542	2.017	427	98	2.728	39	477	2.212	1.417	7	209	1.125	32	268
Jahr	2001	OBB	27.406	21.423	4.862	1.121	29.179	383	4.903	23.893	16.804	76	2.200	10.602	307	2.703
Jahr	2002	OBB	26.421	20.973	4.307	1.141	28.569	359	4.695	23.515	16.730	82	2.117	9.691	277	2.578
Jahr	2003	OBB	26.080	20.500	4.496	1.084	27.805	386	4.439	22.980	16.405	105	1.974	9.675	281	2.465
Jahr	2004	OBB	23.503	19.535	2.888	1.080	26.079	339	4.184	21.556	15.013	74	1.932	8.490	265	2.252
Jahr	2005	OBB	23.566	18.813	3.830	923	24.993	275	3.799	20.919	15.127	54	1.878	8.439	221	1.921
Jahr	2001	BAY	77.926	60.884	14.328	2.714	84.828	1.284	15.832	67.712	43.091	269	6.254	34.835	1.015	9.578
Jahr	2002	BAY	74.782	58.657	13.288	2.837	81.383	1.213	14.739	65.431	42.378	257	5.947	32.404	956	8.792
Jahr	2003	BAY	74.032	57.960	13.425	2.647	79.806	1.205	14.309	64.292	42.427	254	5.825	31.605	951	8.484
Jahr	2004	BAY	67.182	55.201	9.118	2.863	75.034	1.087	13.228	60.719	38.765	222	5.530	28.417	865	7.698
Jahr	2005	BAY	67.263	53.246	11.536	2.481	71.664	938	12.201	58.525	38.869	189	5.366	28.394	749	6.835

Straßenverkehrsunfälle in der Region 10 Ingolstadt (5-Jahres-Vergleich)

Quelle: Bayerisches Landesamt für Statistik und Datenverarbeitung; München

Stadt Ingolstadt; Stadtentwicklung und Statistik

Jahr	Jahr	Ort	Unfälle insgesamt	Unfälle mit Personenschaden	Unfälle mit schw. Sachschaden	sonstige Alkoholfälle	Verunglückte Personen	davon Getötete	dav. Schwerverletzte	davon Leichtverletzte	Unfälle nur innerorts	dabei Getötete	dabei Schwerverletzte	Unfälle außerorts	dabei Getötete	dabei Schwerverletzte
------	------	-----	-------------------	-----------------------------	-------------------------------	-----------------------	-----------------------	----------------	----------------------	-----------------------	-----------------------	----------------	-----------------------	-------------------	----------------	-----------------------

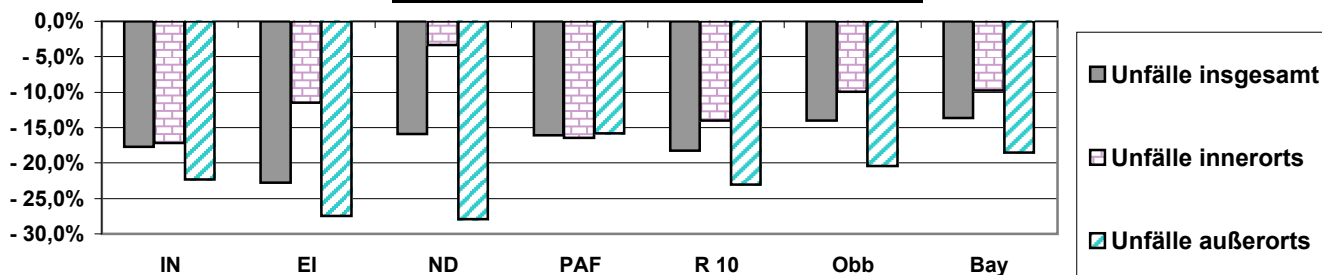
Entwicklung von 2001 bis 2005

			Unfälle insgesamt							davon innerorts			davon außerorts			
2001	2005	IN	-162	-109	-47	-6	-186	-3	-28	-155	-141	-3	-25	-21	0	-3
2001	2005	EI	-182	-121	-59	-2	-253	-21	-83	-149	-27	0	-7	-155	-21	-76
2001	2005	ND	-87	-60	-17	-10	-109	-11	-21	-77	-9	-3	-4	-78	-8	-17
2001	2005	PAF	-136	-92	-37	-7	-120	+3	-19	-104	-53	+2	-3	-83	+1	-16
2001	2005	R 10	-567	-382	-160	-25	-668	-32	-151	-485	-230	-4	-39	-337	-28	-112
2001	2005	Obb	-3.840	-2.610	-1.032	-198	-4.186	-108	-1.104	-2.974	-1.677	-22	-322	-2.163	-86	-782
2001	2005	Bay	-10.663	-7.638	-2.792	-233	-13.164	-346	-3.631	-9.187	-4.222	-80	-888	-6.441	-266	-2.743

Entwicklung von 2001 bis 2005 in Prozent

			Unfälle insgesamt							davon innerorts			davon außerorts			
2001	2005	IN	-17,7%	-15,2%	-29,6%	-15,4%	-20,0%	-37,5%	-24,6%	-19,1%	-17,2%	-60,0%	-24,5%	-22,3%	0,0%	-25,0%
2001	2005	EI	-22,8%	-20,1%	-33,9%	-8,0%	-27,4%	-65,6%	-40,7%	-21,7%	-11,4%	0,0%	-17,1%	-27,5%	-70,0%	-46,6%
2001	2005	ND	-15,9%	-13,6%	-21,0%	-40,0%	-17,4%	-68,8%	-15,8%	-16,1%	-3,3%	-100,0%	-7,5%	-28,0%	-61,5%	-21,3%
2001	2005	PAF	-16,1%	-14,4%	-21,4%	-20,6%	-13,2%	+20,0%	-10,7%	-14,4%	-16,5%	0,0%	-5,8%	-15,8%	+7,1%	-12,8%
2001	2005	R 10	-18,2%	-15,9%	-27,3%	-20,3%	-19,7%	-45,1%	-24,0%	-18,0%	-14,0%	-36,4%	-15,7%	-23,1%	-46,7%	-29,5%
2001	2005	Obb	-14,0%	-12,2%	-21,2%	-17,7%	-14,3%	-28,2%	-22,5%	-12,4%	-10,0%	-28,9%	-14,6%	-20,4%	-28,0%	-28,9%
2001	2005	Bay	-13,7%	-12,5%	-19,5%	-8,6%	-15,5%	-26,9%	-22,9%	-13,6%	-9,8%	-29,7%	-14,2%	-18,5%	-26,2%	-28,6%

Entwicklung der Straßenverkehrsunfälle in Prozent



Erläuterungen:

Alle mit Verkehrsunfallanzeigen gemeldeten Unfälle, bei denen infolge des Fahrverkehrs auf öffentlichen Wegen und Plätzen Personen getötet oder verletzt wurden oder Sachschaden entstanden ist. Zu den Unfällen mit Sachschaden zählen die schwerwiegenden Unfälle mit Sachschaden im enge Sinne, bei denen ein Straftatbestand oder eine Ordnungswidrigkeit (Bußgeld) vorlag und gleichzeitig mindestens ein Kfz aufgrund eines Unfallschadens von der Unfallstelle abgeschleppt werden mußte, sowie sonstige Sachschadensunfälle unter Alkoholeinwirkung (mindestens ein Unfallbeteiligter stand unter Alkoholeinwirkung und alle Kfz (falls beteiligt), waren noch fahrbereit).

Straßenverkehrsunfälle in der Region 10 Ingolstadt (1-Jahres-Vergleich)

Quelle: Bayerisches Landesamt für Statistik und Datenverarbeitung; München

Stadt Ingolstadt; Stadtentwicklung und Statistik

Quartal	Jahr	Ort	Unfälle insgesamt	Unfälle mit Personenschaden	Unfälle mit schw. Sachschaden	sonstige Alkoholunfälle	Verunglückte Personen	davon Getötete	dav. Schwerverletzte	davon Leichtverletzte	Unfälle innerorts	dabei Getötete	dabei Schwerverletzte	Unfälle außerorts	dabei Getötete	dabei Schwerverletzte
			Unfälle insgesamt							davon innerorts			davon außerorts			
1. Qu.	2005	IN	140	115	19	6	146	3	14	129	121	2	11	19	1	3
2. Qu.	2005	IN	212	171	33	8	207	2	26	179	200	0	25	12	2	1
3. Qu.	2005	IN	216	179	28	9	214	0	23	191	197	0	19	19	0	4
4. Qu.	2005	IN	184	142	32	10	179	0	23	156	161	0	22	23	0	1
1. Qu.	2006	IN	126	95	30	1	125	1	18	106	108	0	15	18	1	3
1. Qu.	2005	EI	104	87	12	5	129	0	20	109	31	0	4	73	0	16
2. Qu.	2005	EI	175	147	23	5	194	6	31	157	65	2	9	110	4	22
3. Qu.	2005	EI	185	143	35	7	205	4	43	158	62	0	14	123	4	29
4. Qu.	2005	EI	154	103	45	6	143	1	27	115	51	0	7	103	1	20
1. Qu.	2006	EI	127	99	26	2	158	3	27	128	35	0	4	92	3	23
1. Qu.	2005	ND	77	61	9	7	85	0	13	72	41	0	4	36	0	9
2. Qu.	2005	ND	135	117	16	2	157	1	34	122	75	0	12	60	1	22
3. Qu.	2005	ND	132	112	17	3	144	1	31	112	80	0	16	52	1	15
4. Qu.	2005	ND	117	92	22	3	133	3	34	96	64	0	17	53	3	17
1. Qu.	2006	ND	104	74	24	6	114	1	13	100	46	0	8	58	1	5
1. Qu.	2005	PAF	145	116	23	6	179	2	37	140	43	0	10	102	2	27
2. Qu.	2005	PAF	192	148	36	8	210	1	38	171	84	0	10	108	1	28
3. Qu.	2005	PAF	198	153	38	7	220	9	51	160	79	1	18	119	8	33
4. Qu.	2005	PAF	176	131	39	6	183	6	32	145	63	2	11	113	4	21
1. Qu.	2006	PAF	132	90	37	5	141	0	15	126	37	0	2	95	0	13
1. Qu.	2005	R 10	466	379	63	24	539	5	84	450	236	2	29	230	3	55
2. Qu.	2005	R 10	714	583	108	23	768	10	129	629	424	2	56	290	8	73
3. Qu.	2005	R 10	731	587	118	26	783	14	148	621	418	1	67	313	13	81
4. Qu.	2005	R 10	631	468	138	25	638	10	116	512	339	2	57	292	8	59
1. Qu.	2006	R 10	489	358	117	14	538	5	73	460	226	0	29	263	5	44
1. Qu.	2005	OBB	4.324	3.311	781	232	4.669	56	684	3.929	2.524	12	274	1.800	44	410
2. Qu.	2005	OBB	6.481	5.421	855	205	6.978	65	1.101	5.812	4.413	11	579	2.068	54	522
3. Qu.	2005	OBB	7.019	5.799	975	245	7.597	85	1.189	6.323	4.538	16	599	2.481	69	590
4. Qu.	2005	OBB	5.742	4.282	1.219	241	5.749	69	825	4.855	3.652	15	426	2.090	54	399
1. Qu.	2006	OBB	4.532	3.217	1.130	185	4.568	44	570	3.954	2.562	8	245	1.970	36	325
1. Qu.	2005	BAY	12.864	9.802	2.452	610	13.867	183	2.150	11.534	6.729	37	804	6.135	146	1.346
2. Qu.	2005	BAY	18.211	15.080	2.556	575	19.758	246	3.597	15.915	11.150	38	1.653	7.061	208	1.944
3. Qu.	2005	BAY	19.335	15.843	2.855	637	21.062	285	3.729	17.048	11.330	57	1.723	8.005	228	2.006
4. Qu.	2005	BAY	16.853	12.521	3.673	659	16.977	224	2.725	14.028	9.660	57	1.186	7.193	167	1.539
1. Qu.	2006	BAY	13.071	9.171	3.420	480	13.020	158	1.841	11.021	6.822	40	698	6.249	118	1.143

Straßenverkehrsunfälle in der Region 10 Ingolstadt (1-Jahres-Vergleich)

Quelle: Bayerisches Landesamt für Statistik und Datenverarbeitung; München

Stadt Ingolstadt; Stadtentwicklung und Statistik

Quartal	Quartal	Ort	Unfälle insgesamt	Unfälle mit Personenschaden	Unfälle mit schw. Sachschaden	sonstige Alkoholfälle	Verunglückte Personen	davon Getötete	dav. Schwerverletzte	davon Leichtverletzte	Unfälle nur innerorts	dabei Getötete	dabei Schwerverletzte	Unfälle außerorts	dabei Getötete	dabei Schwerverletzte
---------	---------	-----	-------------------	-----------------------------	-------------------------------	-----------------------	-----------------------	----------------	----------------------	-----------------------	-----------------------	----------------	-----------------------	-------------------	----------------	-----------------------

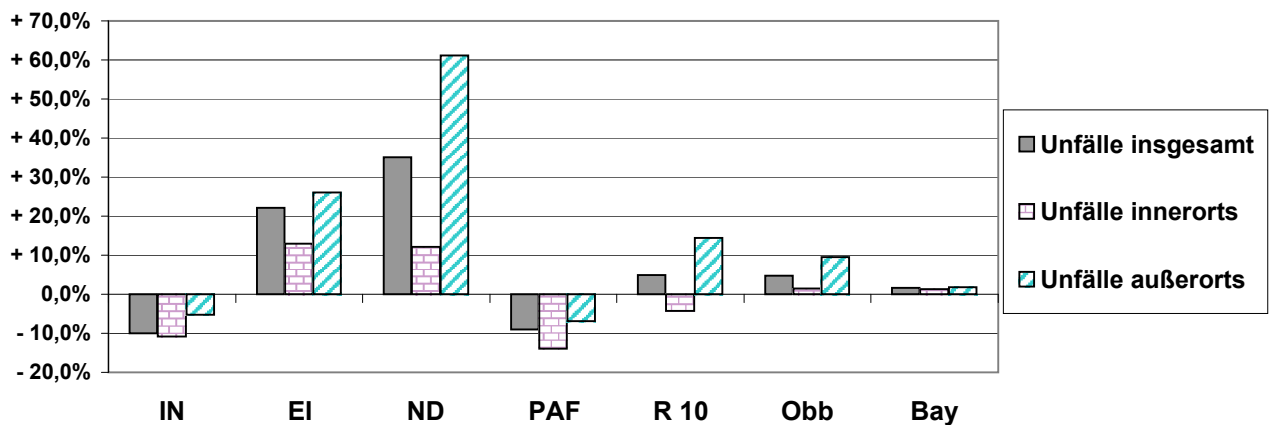
Entwicklung von 2005 bis 2006

von	bis		Unfälle insgesamt								davon innerorts			davon außerorts		
1. Qu. 2005	1. Qu. 2006	IN	-14	-20	+11	-5	-21	-2	+4	-23	-13	-2	+4	-1	0	0
1. Qu. 2005	1. Qu. 2006	EI	+23	+12	+14	-3	+29	+3	+7	+19	+4	0	0	+19	+3	+7
1. Qu. 2005	1. Qu. 2006	ND	+27	+13	+15	-1	+29	+1	0	+28	+5	0	+4	+22	+1	-4
1. Qu. 2005	1. Qu. 2006	PAF	-13	-26	+14	-1	-38	-2	-22	-14	-6	0	-8	-7	-2	-14
1. Qu. 2005	1. Qu. 2006	R 10	+23	-21	+54	-10	-1	0	-11	+10	-10	-2	0	+33	+2	-11
1. Qu. 2005	1. Qu. 2006	Obb	+208	-94	+349	-47	-101	-12	-114	+25	+38	-4	-29	+170	-8	-85
1. Qu. 2005	1. Qu. 2006	Bay	+207	-631	+968	-130	-847	-25	-309	-513	+93	+3	-106	+114	-28	-203

Entwicklung von 2005 bis 2006 in Prozent

von	bis		Unfälle insgesamt								davon innerorts			davon außerorts		
1. Qu. 2005	1. Qu. 2006	IN	-10,0%	-17,4%	+57,9%	-83,3%	-14,4%	0,0%	+28,6%	-17,8%	-10,7%	.	+36,4%	-5,3%	0,0%	0,0%
1. Qu. 2005	1. Qu. 2006	EI	+22,1%	+13,8%	+116,7%	-60,0%	+22,5%	.	+35,0%	+17,4%	+12,9%	.	0,0%	+26,0%	.	+43,8%
1. Qu. 2005	1. Qu. 2006	ND	+35,1%	+21,3%	+166,7%	-14,3%	+34,1%	0,0%	0,0%	+38,9%	+12,2%	.	+100,0%	+61,1%	.	-44,4%
1. Qu. 2005	1. Qu. 2006	PAF	-9,0%	-22,4%	+60,9%	-16,7%	-21,2%	-100,0%	-59,5%	-10,0%	-14,0%	.	-80,0%	-6,9%	-100,0%	-51,9%
1. Qu. 2005	1. Qu. 2006	R 10	+4,9%	-5,5%	+85,7%	-41,7%	-0,2%	0,0%	-13,1%	+2,2%	-4,2%	.	0,0%	+14,3%	+66,7%	-20,0%
1. Qu. 2005	1. Qu. 2006	Obb	+4,8%	-2,8%	+44,7%	-20,3%	-2,2%	-21,4%	-16,7%	+0,6%	+1,5%	-33,3%	-10,6%	+9,4%	-18,2%	-20,7%
1. Qu. 2005	1. Qu. 2006	Bay	+1,6%	-6,4%	+39,5%	-21,3%	-6,1%	-13,7%	-14,4%	-4,4%	+1,4%	+8,1%	-13,2%	+1,9%	-19,2%	-15,1%

Entwicklung der Straßenverkehrsunfälle in Prozent



Bevölkerungsentwicklung in den Gemeinden der Region 10 Ingolstadt (5-Jahres-Vergleich)

Quelle: Bayerisches Landesamt für Statistik und Datenverarbeitung, München

Stand jeweils 31.12.

Stadt Ingolstadt; Stadtentwicklung und Statistik

Gemeinde	2001	2002	2003	2004	2005	2005 - 2001 absolut	2005 - 2001 prozentual	Gemeinde	2001	2002	2003	2004	2005	2005 - 2001 absolut	2005 - 2001 prozentual
Stadt Ingolstadt	117.311	118.416	119.528	120.157	121.314	4.003	+3,4%	Ldkr. Neuburg-SOB	90.224	90.810	91.084	91.254	91.181	957	+1,1%
								Aresing	2.762	2.744	2.742	2.723	2.699	-63	-2,3%
Ldkr. Eichstätt	121.031	122.466	122.972	123.181	123.233	2.202	+1,8%	Berg im Gau	1.174	1.175	1.185	1.196	1.198	24	+2,0%
Adelschlag	2.653	2.675	2.689	2.693	2.750	97	+3,7%	Bergheim	1.773	1.801	1.812	1.808	1.838	65	+3,7%
Altmannstein	7.030	7.060	7.014	7.036	6.957	-73	-1,0%	Brunnen	1.568	1.570	1.589	1.586	1.595	27	+1,7%
Beilngries, St	8.612	8.698	8.724	8.739	8.698	86	+1,0%	Burgheim, M	4.656	4.680	4.647	4.675	4.660	4	+0,1%
Böhmfeld	1.619	1.588	1.621	1.636	1.632	13	+0,8%	Ehekirchen	3.717	3.741	3.761	3.767	3.736	19	+0,5%
Buxheim	3.466	3.485	3.460	3.503	3.475	9	+0,3%	Gachenbach	2.253	2.287	2.303	2.328	2.317	64	+2,8%
Denkendorf	4.535	4.592	4.542	4.517	4.480	-55	-1,2%	Karlishuld	4.876	4.880	4.945	4.947	5.003	127	+2,6%
Dollnstein, M	2.972	2.938	2.966	2.916	2.890	-82	-2,8%	Karlskron	4.565	4.626	4.643	4.669	4.666	101	+2,2%
Egweil	1.089	1.094	1.096	1.095	1.073	-16	-1,5%	Königsmoos	3.980	4.072	4.122	4.193	4.218	238	+6,0%
Eichstätt, GKSt	13.005	13.078	13.100	12.986	12.907	-98	-0,8%	Langenmosen	1.451	1.453	1.474	1.471	1.488	37	+2,5%
Eitensheim	2.395	2.455	2.486	2.591	2.667	272	+11,4%	Neuburg a.d. Donau	28.447	28.502	28.426	28.314	28.108	-339	-1,2%
Gaimersheim, M	10.318	10.649	10.741	10.892	10.956	638	+6,2%	Oberhausen	2.443	2.531	2.544	2.584	2.556	113	+4,6%
Großmehring	6.167	6.181	6.174	6.295	6.410	243	+3,9%	Rennertshofen, M	4.947	4.968	4.990	4.953	4.926	-21	-0,4%
Hepberg	2.372	2.454	2.441	2.459	2.486	114	+4,8%	Rohrenfels	1.411	1.442	1.465	1.488	1.521	110	+7,8%
Hitzhofen	2.589	2.649	2.690	2.743	2.775	186	+7,2%	Schrobenhausen	16.026	16.074	16.107	16.222	16.234	208	+1,3%
Kinding, M	2.577	2.739	2.797	2.495	2.473	-104	-4,0%	Waidhofen	2.038	2.101	2.126	2.137	2.150	112	+5,5%
Kipfenberg, M	5.792	5.831	5.817	5.768	5.725	-67	-1,2%	Weichering	2.137	2.163	2.203	2.193	2.268	131	+6,1%
Kösching, M	7.681	7.867	8.006	8.154	8.299	618	+8,0%	Ldkr. Pfaffenhofen	113.111	113.881	114.489	115.382	115.809	2.698	+2,4%
Lenting	4.784	4.799	4.788	4.812	4.805	21	+0,4%	Baar-Ebenhausen	4.731	4.776	4.818	4.859	4.768	37	+0,8%
Mindelstetten	1.632	1.633	1.647	1.670	1.636	4	+0,2%	Ernsgaden	1.315	1.354	1.399	1.426	1.463	148	+11,3%
Mörnsheim, M	1.808	1.785	1.716	1.671	1.664	-144	-8,0%	Geisenfeld, St	9.478	9.558	9.662	9.686	9.698	220	+2,3%
Nassenfels, M	1.738	1.777	1.826	1.831	1.835	97	+5,6%	Gerolsbach	3.227	3.239	3.241	3.317	3.314	87	+2,7%
Oberdolling	1.238	1.229	1.234	1.209	1.219	-19	-1,5%	Hettenshausen	1.913	1.932	1.933	1.985	2.029	116	+6,1%
Pförring, M	3.416	3.444	3.477	3.478	3.500	84	+2,5%	Hohenwart, M	4.224	4.230	4.232	4.287	4.327	103	+2,4%
Pollenfeld	2.802	2.835	2.854	2.817	2.814	12	+0,4%	Ilmmünster	2.110	2.139	2.171	2.177	2.160	50	+2,4%
Schernfeld	3.034	3.072	3.059	3.110	3.069	35	+1,2%	Jetzendorf	2.917	2.920	2.919	2.895	2.903	-14	-0,5%
Stammham	3.292	3.369	3.427	3.532	3.550	258	+7,8%	Manching, M	11.193	11.187	11.210	11.211	11.208	15	+0,1%
Titting, M	2.734	2.737	2.745	2.726	2.692	-42	-1,5%	Münchsmünster	2.897	2.863	2.900	2.900	2.898	1	+0,0%
Walting	2.396	2.413	2.378	2.351	2.386	-10	-0,4%	Pfaffenhofen/Ilm, St	22.622	22.890	23.035	23.353	23.659	1.037	+4,6%
Wellheim, M	2.758	2.786	2.793	2.764	2.754	-4	-0,1%	Pörnbach	1.910	1.936	1.952	1.954	1.976	66	+3,5%
Wettstetten	4.527	4.554	4.664	4.692	4.656	129	+2,8%	Reichertshausen	4.941	4.952	4.968	4.984	4.942	1	+0,0%
								Reichertshofen, M	7.416	7.333	7.314	7.360	7.458	42	+0,6%
Stadt Ingolstadt	117.311	118.416	119.528	120.157	121.314	4.003	+3,4%	Rohrbach	5.306	5.329	5.420	5.490	5.511	205	+3,9%
Ldkr. Eichstätt	121.031	122.466	122.972	123.181	123.233	2.202	+1,8%	Scheyern	4.482	4.508	4.478	4.490	4.517	35	+0,8%
Ldkr. Neuburg-SOB	90.224	90.810	91.084	91.254	91.181	957	+1,1%	Schweitenkirchen	4.830	4.914	4.894	4.941	4.931	101	+2,1%
Ldkr. Pfaffenhofen	113.111	113.881	114.489	115.382	115.809	2.698	+2,4%	Vohburg a. d. Donau	6.939	7.035	7.067	7.082	7.101	162	+2,3%
Region 10 IN	441.677	445.573	448.073	449.974	451.537	9.860	+2,2%	Wolnzach, M	10.660	10.786	10.876	10.985	10.946	286	+2,7%

Bevölkerungsentwicklung in den Gemeinden der Region 10 (1-Jahres-Vergleich)

Quelle: Bayerisches Landesamt für Statistik und Datenverarbeitung; München

Stadt Ingolstadt; Stadtentwicklung und Statistik

Gemeinde	31.12.04	31.12.05	2005 - 2004 absolut	2005 - 2004 prozentual	Gemeinde	31.12.04	31.12.05	2005 - 2004 absolut	2005 - 2004 prozentual
Stadt Ingolstadt	120.157	121.314	1.157	+1,0%	Ldkr. Neuburg-Schr	91.254	91.181	-73	-0,1%
					Aresing	2.723	2.699	-24	-0,9%
Ldkr. Eichstätt	123.181	123.233	52	+0,0%	Berg im Gau	1.196	1.198	2	+0,2%
Adelschlag	2.693	2.750	57	+2,1%	Bergheim	1.808	1.838	30	+1,7%
Altmannstein	7.036	6.957	-79	-1,1%	Brunnen	1.586	1.595	9	+0,6%
Beilngries, St	8.739	8.698	-41	-0,5%	Burgheim, M	4.675	4.660	-15	-0,3%
Böhmfeld	1.636	1.632	-4	-0,2%	Ehekirchen	3.767	3.736	-31	-0,8%
Buxheim	3.503	3.475	-28	-0,8%	Gachenbach	2.328	2.317	-11	-0,5%
Denkendorf	4.517	4.480	-37	-0,8%	Karlshuld	4.947	5.003	56	+1,1%
Dollnstein, M	2.916	2.890	-26	-0,9%	Karlskron	4.669	4.666	-3	-0,1%
Egweil	1.095	1.073	-22	-2,0%	Königsmoos	4.193	4.218	25	+0,6%
Eichstätt, GKSt	12.986	12.907	-79	-0,6%	Langenmosen	1.471	1.488	17	+1,2%
Eitensheim	2.591	2.667	76	+2,9%	Neuburg a.d.Donau	28.314	28.108	-206	-0,7%
Gaimersheim, M	10.892	10.956	64	+0,6%	Oberhausen	2.584	2.556	-28	-1,1%
Großmehring	6.295	6.410	115	+1,8%	Rennertshofen, M	4.953	4.926	-27	-0,5%
Hepberg	2.459	2.486	27	+1,1%	Rohrenfels	1.488	1.521	33	+2,2%
Hitzhofen	2.743	2.775	32	+1,2%	Schrobenhausen	16.222	16.234	12	+0,1%
Kinding, M	2.495	2.473	-22	-0,9%	Waidhofen	2.137	2.150	13	+0,6%
Kipfenberg, M	5.768	5.725	-43	-0,7%	Weichering	2.193	2.268	75	+3,4%
Kösching, M	8.154	8.299	145	+1,8%					
Lenting	4.812	4.805	-7	-0,1%	Ldkr. Pfaffenhofen	115.382	115.809	427	+0,4%
Mindelstetten	1.670	1.636	-34	-2,0%	Baar-Ebenhausen	4.859	4.768	-91	-1,9%
Mörnsheim, M	1.671	1.664	-7	-0,4%	Ernsgaden	1.426	1.463	37	+2,6%
Nassenfels, M	1.831	1.835	4	+0,2%	Geisenfeld, St	9.686	9.698	12	+0,1%
Oberdolling	1.209	1.219	10	+0,8%	Gerolsbach	3.317	3.314	-3	-0,1%
Pförring, M	3.478	3.500	22	+0,6%	Hettenshausen	1.985	2.029	44	+2,2%
Pollenfeld	2.817	2.814	-3	-0,1%	Hohenwart, M	4.287	4.327	40	+0,9%
Schernfeld	3.110	3.069	-41	-1,3%	Ilmmünster	2.177	2.160	-17	-0,8%
Stammham	3.532	3.550	18	+0,5%	Jetzendorf	2.895	2.903	8	+0,3%
Titting, M	2.726	2.692	-34	-1,2%	Manching, M	11.211	11.208	-3	-0,0%
Walting	2.351	2.386	35	+1,5%	Münchsmünster	2.900	2.898	-2	-0,1%
Wellheim, M	2.764	2.754	-10	-0,4%	Pfaffenhofen/Ilm, St	23.353	23.659	306	+1,3%
Wettstetten	4.692	4.656	-36	-0,8%	Pömbach	1.954	1.976	22	+1,1%
					Reichertshausen	4.984	4.942	-42	-0,8%
Stadt Ingolstadt	120.157	121.314	1.157	+1,0%	Reichertshofen, M	7.360	7.458	98	+1,3%
Ldkr. Eichstätt	123.181	123.233	52	+0,0%	Rohrbach	5.490	5.511	21	+0,4%
Ldkr. Neuburg-Schrob.	91.254	91.181	-73	-0,1%	Scheyern	4.490	4.517	27	+0,6%
Ldkr. Pfaffenhofen	115.382	115.809	427	+0,4%	Schweitenkirchen	4.941	4.931	-10	-0,2%
Region 10 Ingolstadt	449.974	451.537	1.563	+0,3%	Vohburg a. d. Donau	7.082	7.101	19	+0,3%
					Wolnzach, M	10.985	10.946	-39	-0,4%