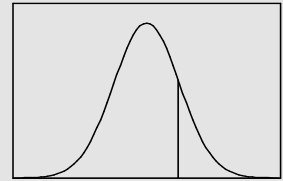


Stadtentwicklung

Statistik

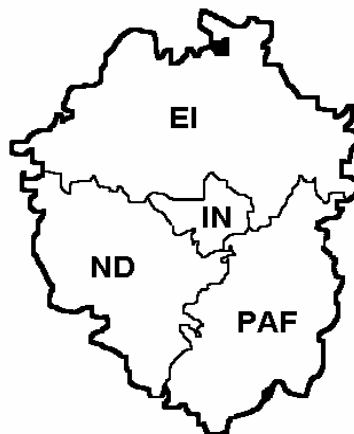
Stadtforschung



Stadt Ingolstadt

Statistischer Vierteljahresbericht der Region 10 Ingolstadt

1. Quartal 2007



Stadt Ingolstadt
Stadtplanungsamt-Stadtentwicklung und Statistik
Technisches Rathaus
85049 Ingolstadt
Tel.: 0841-305-1056, -1057, -1058
Fax: 0841- 305-1059
E-Mail: statistik@ingolstadt.de
www.ingolstadt.de/statistik

In Zusammenarbeit mit:
Landkreis Eichstätt
Landkreis Neuburg-Schrobenhausen
Landkreis Pfaffenhofen

Juli 2007

Impressum

<i>Herausgeber</i>	<i>Arbeitsgruppe Statistik der Region 10 Ingolstadt Juli 07</i>
<i>Bearbeitung</i>	<i>Stadt Ingolstadt Stadtentwicklung und Statistik Technisches Rathaus Spitalstr. 3 85024 Ingolstadt Tel. (0841) 305 1056 bis 1058 Fax (0841) 305 1059 E-Mail: statistik@ingolstadt.de</i>

Nachdruck nur auszugsweise und mit Quellenangabe gestattet !

Arbeitsgruppe Statistik der Region 10 Ingolstadt:

	Stadt Ingolstadt	Landratsamt Eichstätt	Landratsamt Neuburg-Schrobenh.	Landratsamt Pfaffenhofen/Ilm
Dienststelle	Stadt Ingolstadt	Landratsamt Eichstätt	Landratsamt Neuburg-Schr.	Landratsamt Pfaffenhofen
Abteilung	Stadtentwicklung u. Statistik			
Straße	Spitalstr. 3	Residenzplatz 1	Platz der deutschen Einheit 1	Postfach 1451
Ort	85024 Ingolstadt	85072 Eichstätt	86633 Neuburg/Donau	85264 Pfaffenhofen
Telefon	(0841) 305-1056	(08421) 70-259	(08431) 57-424	(08441) 27-440
Fax	(0841) 305-1059	(08421) 70-222	(08431) 57-433	(08441) 27-255
E-mail	helmut.schels@ingolstadt.de	georg.stark@landkreis.eichst aett.de	ira.weigert@neusob.de	karl.huber@landratsamt- PAF.de
Ansprechpartner	Herr Schels	Herr Stark	Herr Weigert	Herr Huber

Region 10 Ingolstadt

O Stadt Ingolstadt

Stadtbezirke
1 - Mitte
2 - Nordwest
3 - Nordost
4 - Südost
5 - Südwest
6 - West
7 - Etting
8 - Oberhaunstadt
9 - Mailing
10 - Süd
11 - Friedr.h.-Hollerst.

Ldkr. Eichstätt

Gemeinden
Adelschlag
K Altmannstein
M Beilngries, St
Böhmfeld
Buxheim
K Denkendorf
K Dollnstein, M
Egweil
M Eichstätt, GKSt
Eitensheim
U Gaimersheim, M
K Großmehring
Hepberg
Hitzhofen
Kinding, M
K Kipfenberg, M
K Kösching, M
K Lenting
Mindelstetten
Mörnsheim, M
K Nassenfels, M
Oberdolling
K Pöfrring, M
Pollenfeld
Schernfeld
Stammham
K Titting, M
Walting
Wellheim, M
Wettstetten
Gemeindefr. Gebiete

Ldkr. Neuburg-Schr.

Gemeinden
Aresing
Berg im Gau
Bergheim
Brunnen
K Burgheim, M
K Ehekirchen
Gachenbach
K Karlshuld
Karlskron
Königsmoos
Langenmosen
M Neuburg a.d.Donau
Oberhausen
K Rennertshofen, M
Rohrenfels
M Schrobenhausen
Waidhofen
Weichering

Ldkr. Pfaffenhofen

Gemeinden
Baar-Ebenhausen
Ernsgaden
U Geisenfeld, St
Gerolsbach
Hettenshausen
K Hohenwart, M
Ilmmünster
Jetzendorf
U Manching, M
K Münchsmünster
M Pfaffenhofen/Ilm, St
Pöornbach
K Reichertshausen
K Reichertshofen, M
K Rohrbach
K Scheyern
K Schweitenkirchen
K Vohburg a. d. Donau
U Wolnzach, M

GKSt St M	Große Kreisstadt Stadt Markt
-----------------	------------------------------------

Zentrale Orte	
Einstufung nach dem Landesentwicklungsplan 2003 (Kleinzentren nach Regionalplan Ingolstadt 1989, aktualisiert zum 15.06.1998 lt. Protokoll des Planungsverbandes Region Ingolstadt)	
O M <i>M</i> U K	Oberzentrum Mittelzentrum mögl. Mittelzentrum Unterzentrum Kleinzentrum

Statistischer Vierteljahresbericht der Region 10 Ingolstadt 1. Quartal 2007

Inhaltsverzeichnis

	Seite
Bevölkerungsstand in der Region 10 Ingolstadt	2
Sozialversicherungspflichtig Beschäftigte in der Region 10 Ingolstadt (5-Jahres-Vergleich)	4
Sozialversicherungspflichtig Beschäftigte in der Region 10 Ingolstadt (1-Jahres-Vergleich)	6
Sozialversicherungspflichtig Beschäftigte nach Wirtschaftsgruppen (5-Jahres-Vergleich)	8
Sozialversicherungspflichtig Beschäftigte nach Wirtschaftsgruppen (1-Jahres-Vergleich)	10
Arbeitslose und Arbeitslosigkeit im regionalen und überregionalen Vergleich	12
Arbeitslose und Arbeitslosigkeit nach Kreisen	14
Das Verarbeitende Gewerbe in der Region 10 Ingolstadt (5-Jahres-Vergleich)	16
Das Verarbeitende Gewerbe in der Region 10 Ingolstadt (1-Jahres-Vergleich)	18
Das Baugewerbe in der Region 10 Ingolstadt (5-Jahres-Vergleich)	20
Das Baugewerbe in der Region 10 Ingolstadt (1-Jahres-Vergleich)	22
Baugenehmigungen in der Region 10 Ingolstadt (5-Jahres-Vergleich)	24
Baugenehmigungen in der Region 10 Ingolstadt (1-Jahres-Vergleich)	26
Fremdenverkehr in der Region 10 Ingolstadt (5-Jahres-Vergleich)	28
Fremdenverkehr in der Region 10 Ingolstadt (1-Jahres-Vergleich)	30
Straßenverkehrsunfälle in der Region 10 Ingolstadt (5-Jahres-Vergleich)	32
Straßenverkehrsunfälle in der Region 10 Ingolstadt (1-Jahres-Vergleich)	34
Schulden der Gemeinden der Region 10 Ingolstadt	36

Amtlicher Bevölkerungsstand in der Region 10 Ingolstadt

Quelle: Bay. Landesamt für Statistik und Datenverarbeitung

Stadt Ingolstadt; Stadtentwicklung und Statistik

Datum	Jahr	Stadt Ingolstadt	Ldkr. Eichstätt	Ldkr. Neuburg-Schrobenhausen	Ldkr. Pfaffenhofen a.d. Ilm	Region 10 Ingolstadt	Oberbayern	Bayern
31.12.	2002	118.416	122.466	90.810	113.881	445.573	4.169.657	12.387.351
31.03.	2003	118.680	122.625	90.877	113.985	446.167	4.173.325	12.389.124
30.06.	2003	119.054	122.844	90.942	114.311	447.151	4.173.465	12.397.377
30.09.	2003	119.348	123.021	91.134	114.675	448.178	4.171.630	12.404.010
31.12.	2003	119.528	122.972	91.084	114.489	448.073	4.195.673	12.423.386
31.03.	2004	119.749	122.893	91.161	114.694	448.497	4.193.964	12.419.584
30.06.	2004	119.980	122.968	91.224	114.821	448.993	4.197.982	12.427.098
30.09.	2004	119.974	123.034	91.213	115.249	449.470	4.207.153	12.439.431
31.12.	2004	120.157	123.181	91.254	115.382	449.974	4.211.118	12.443.893
31.03.	2005	120.428	123.120	91.223	115.395	450.166	4.216.095	12.443.127
30.06.	2005	120.575	123.260	91.168	115.561	450.564	4.223.678	12.456.958
30.09.	2005	121.018	123.295	91.240	115.826	451.379	4.232.962	12.464.997
31.12.	2005	121.314	123.233	91.181	115.809	451.537	4.238.195	12.468.726
31.03.	2006	121.329	123.079	91.108	115.776	451.292	4.247.272	12.468.620
30.06.	2006	121.665	123.040	91.048	115.825	451.578	4.258.210	12.478.468
30.09.	2006	121.997	122.962	91.059	115.940	451.958	4.269.413	12.488.392
31.12.	2006	122.167	123.745	90.945	116.014	452.871	4.279.112	12.492.658

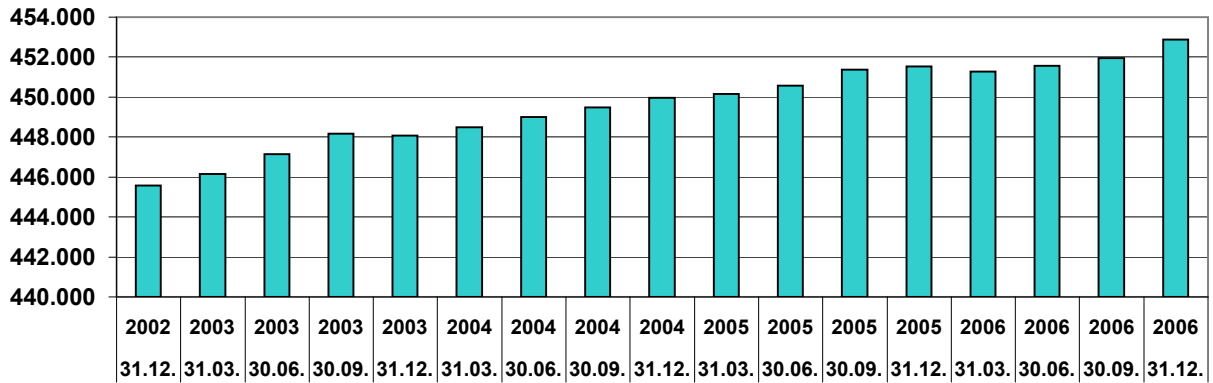
Jahresübersicht								
31.12.	2002	118.416	122.466	90.810	113.881	445.573	4.169.657	12.387.351
31.12.	2003	119.528	122.972	91.084	114.489	448.073	4.195.673	12.423.386
31.12.	2004	120.157	123.181	91.254	115.382	449.974	4.211.118	12.443.893
31.12.	2005	121.314	123.233	91.181	115.809	451.537	4.238.195	12.468.726
31.12.	2006	122.167	123.745	90.945	116.014	452.871	4.279.112	12.492.658

Entwicklung von 31.12.2002 bis 31.12.2006								
von	bis							
31.12.2002	31.12.2003	+1.112	+506	+274	+608	+2.500	+26.016	+36.035
31.12.2003	31.12.2004	+629	+209	+170	+893	+1.901	+15.445	+20.507
31.12.2004	31.12.2005	+1.157	+52	-73	+427	+1.563	+27.077	+24.833
31.12.2005	31.12.2006	+853	+512	-236	+205	+1.334	+40.917	+23.932
31.12.2002	31.12.2006	+3.751	+1.279	+135	+2.133	+7.298	+109.455	+105.307

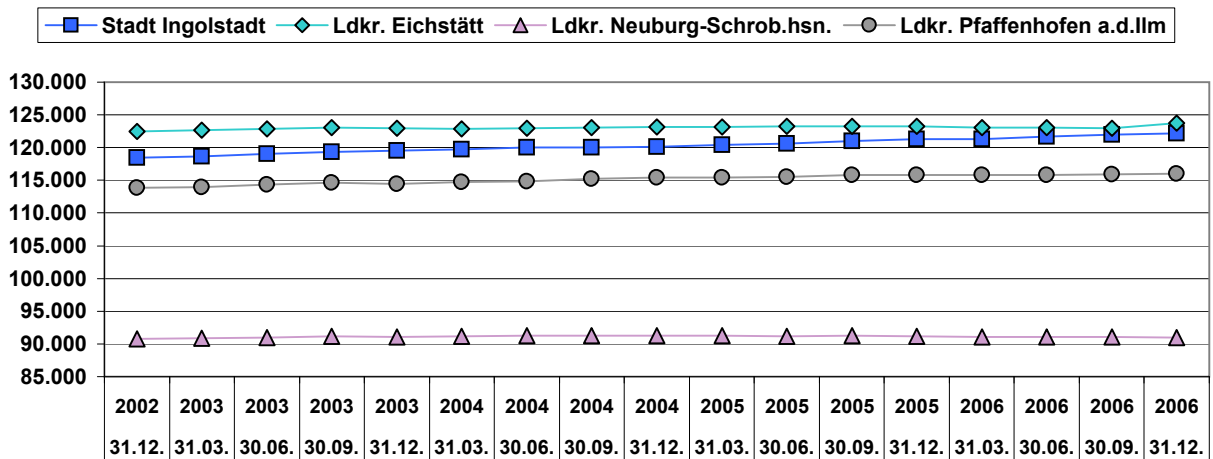
Entwicklung von 31.12.2002 bis 31.12.2006 in Prozent								
von	bis							
31.12.2002	31.12.2003	+0,9%	+0,4%	+0,3%	+0,5%	+0,6%	+0,6%	+0,3%
31.12.2003	31.12.2004	+0,5%	+0,2%	+0,2%	+0,8%	+0,4%	+0,4%	+0,2%
31.12.2004	31.12.2005	+1,0%	+0,0%	-0,1%	+0,4%	+0,3%	+0,6%	+0,2%
31.12.2005	31.12.2006	+0,7%	0,4%	-0,3%	+0,2%	+0,3%	+1,0%	+0,2%
31.12.2002	31.12.2006	+3,2%	+1,0%	+0,1%	+1,9%	+1,6%	+2,6%	+0,9%

Zur Bevölkerung einer Gemeinde werden alle Personen gezählt, die in dieser Gemeinde die alleinige Wohnung oder die Hauptwohnung nach § 12 des Melderechtsrahmengesetzes (MRRG) haben. Hauptwohnung eines Einwohners mit mehreren Wohnungen im Inland ist die vorwiegend benutzte Wohnung des Einwohners. Hauptwohnung eines verheirateten Einwohners, der nicht dauernd getrennt von seiner Familie lebt, ist die vorwiegend benutzte Wohnung der Familie. Hauptwohnung eines minderjährigen Einwohners ist die vorwiegend benutzte Wohnung des Personensorgeberechtigten. Hauptwohnung eines Behinderten, der in einer Behinderteneinrichtung untergebracht ist, bleibt auf Antrag des Behinderten bis zur Vollendung des 27. Lebensjahres die vorwiegend benutzte Wohnung des Personensorgeberechtigten. In Zweifelsfällen ist die vorwiegend benutzte Wohnung dort, wo der Schwerpunkt der Lebensbeziehungen des Einwohners liegt.

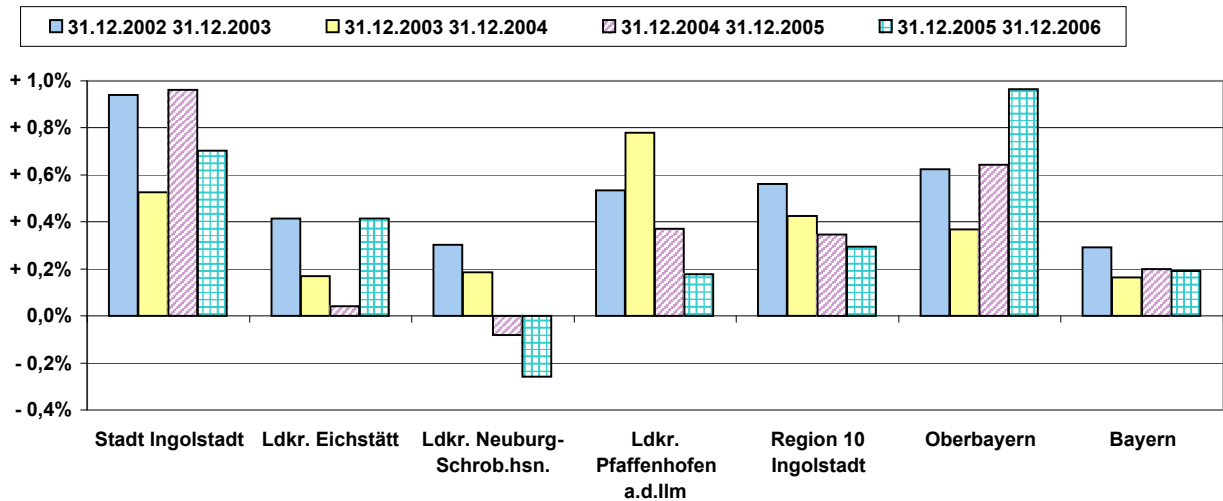
Bevölkerungsstand in der Region 10 Ingolstadt



Bevölkerungsstand in der Region 10 Ingolstadt



Bevölkerungswachstum in Prozent



Sozialversicherungspflichtig Beschäftigte in der Region 10 Ingolstadt (5-Jahres-Vergleich)

Quelle: Bayerisches Landesamt für Statistik und Datenverarbeitung, München

Absolute Zahlen

Stadt Ingolstadt; Stadtentwicklung und Statistik

Datum	Jahr	Ort	Beschäftigte ... am Arbeitsort											... am Wohnort		Pendlersaldo		
			gesamt	weiblich	Arbeiter		Angestellte		Ausländer		Vollzeitbeschäft.		Teilzeitbeschäft.		gesamt	weiblich	gesamt	weiblich
					gesamt	weiblich	gesamt	weiblich	gesamt	weiblich	gesamt	weiblich	gesamt	weiblich				
Stadt Ingolstadt																		
30. 09.	2002	IN	74.946	26.205	39.332	7.637	35.614	18.568	5.637	1.630	44.046	18.339	+30.900	+7.866
30. 09.	2003	IN	74.217	25.832	38.541	7.382	35.676	18.450	5.332	1.550	61.868	17.932	12.344	7.897	43.579	18.043	+30.638	+7.789
30. 09.	2004	IN	74.075	25.896	38.121	7.273	35.954	18.623	5.195	1.513	65.343	18.164	8.727	7.731	43.158	17.853	+30.917	+8.043
30. 09.	2005	IN	74.658	26.206	5.134	1.539	65.559	18.083	9.096	8.122	42.840	17.771	+31.818	+8.435
30. 09.	2006	IN	76.171	27.025	5.354	1.632	66.603	18.489	9.565	8.533	43.795	18.189	+32.376	+8.836
Landkreis Eichstätt																		
30. 09.	2002	EI	26.729	12.452	13.503	3.661	13.226	8.791	1.611	552	.	.	.	44.203	17.590	-17.474	-5.138	
30. 09.	2003	EI	26.970	12.509	13.445	3.560	13.525	8.949	1.534	505	22.477	8.345	4.488	4.163	44.229	17.606	-17.259	-5.097
30. 09.	2004	EI	27.106	12.580	13.269	3.436	13.837	9.144	1.432	486	22.527	8.347	4.574	4.232	44.565	17.746	-17.459	-5.166
30. 09.	2005	EI	26.671	12.230	1.421	495	22.157	8.064	4.509	4.165	44.960	17.884	-18.289	-5.654
30. 09.	2006	EI	26.906	12.155	1.438	479	22.332	7.940	4.572	4.214	45.758	18.264	-18.852	-6.109
Landkreis Neuburg-Schrobenhausen																		
30. 09.	2002	ND	25.530	10.858	13.282	3.109	12.248	7.749	1.542	370	.	.	.	32.873	13.557	-7.343	-2.699	
30. 09.	2003	ND	25.303	10.801	12.853	2.925	12.450	7.876	1.510	367	21.206	7.100	4.092	3.699	32.523	13.370	-7.220	-2.569
30. 09.	2004	ND	24.981	10.747	12.577	2.891	12.404	7.856	1.405	358	20.860	7.021	4.119	3.725	32.335	13.327	-7.354	-2.580
30. 09.	2005	ND	24.459	10.581	1.349	351	20.265	6.789	4.192	3.791	32.295	13.382	-7.836	-2.801
30. 09.	2006	ND	25.011	10.751	1.388	368	20.592	6.809	4.418	3.942	32.949	13.636	-7.938	-2.885
Landkreis Pfaffenhofen a.d.Ilm																		
30. 09.	2002	PAF	28.196	11.561	14.735	3.406	13.461	8.155	1.544	432	.	.	.	41.136	17.050	-12.940	-5.489	
30. 09.	2003	PAF	28.063	11.468	14.624	3.340	13.439	8.128	1.513	438	23.857	7.705	4.205	3.762	40.993	17.008	-12.930	-5.540
30. 09.	2004	PAF	27.816	11.432	14.224	3.197	13.592	8.235	1.367	377	23.537	7.583	4.276	3.846	41.232	17.120	-13.416	-5.688
30. 09.	2005	PAF	27.578	11.361	1.317	373	23.182	7.457	4.394	3.902	41.358	17.107	-13.780	-5.746
30. 09.	2006	PAF	28.068	11.619	1.472	426	23.313	7.516	4.754	4.103	42.145	17.450	-14.077	-5.831
Region 10 Ingolstadt																		
30. 09.	2002	R 10	155.401	61.076	80.852	17.813	74.549	43.263	10.334	2.984	.	.	.	162.258	66.536	-6.857	-5.460	
30. 09.	2003	R 10	154.553	60.610	79.463	17.207	75.090	43.403	9.889	2.860	129.408	41.082	25.129	19.521	161.324	66.027	-6.771	-5.417
30. 09.	2004	R 10	153.978	60.655	78.191	16.797	75.787	43.858	9.399	2.734	132.267	41.115	21.696	19.534	161.290	66.046	-7.312	-5.391
30. 09.	2005	R 10	153.366	60.378	9.221	2.758	131.163	40.393	22.191	19.980	161.453	66.144	-8.087	-5.766
30. 09.	2006	R 10	156.156	61.550	0	0	0	0	9.652	2.905	132.840	40.754	23.309	20.792	164.647	67.539	-8.491	-5.989
Oberbayern																		
30. 09.	2002	OBB	1.638.468	735.007	566.535	146.295	1.071.933	588.712	194.640	77.333	.	.	.	1.516.238	698.702	+122.230	+36.305	
30. 09.	2003	OBB	1.603.793	721.951	549.933	140.926	1.053.860	581.025	184.573	74.109	1.363.104	526.220	240.078	195.440	1.487.516	686.806	+116.277	+35.145
30. 09.	2004	OBB	1.600.094	724.216	548.114	140.634	1.051.980	583.582	181.634	73.852	1.356.259	524.586	242.634	199.115	1.482.924	687.768	+117.170	+36.448
30. 09.	2005	OBB	1.599.607	723.990	180.218	73.719	1.351.312	521.318	247.162	202.256	1.480.921	687.909	+118.686	+36.081
30. 09.	2006	OBB	1.621.230	734.930	186.164	76.530	1.362.925	525.364	257.127	209.106	1.500.679	697.932	+120.551	+36.998
Bayern																		
30. 09.	2002	BAY	4.460.020	1.985.274	1.911.938	513.090	2.548.082	1.472.184	365.450	140.488	.	.	.	4.380.988	1.963.563	+79.032	+21.711	
30. 09.	2003	BAY	4.373.417	1.949.599	1.858.575	492.883	2.514.842	1.456.716	346.313	133.912	3.681.589	1.357.449	690.632	591.549	4.304.376	1.930.828	+69.041	+18.771
30. 09.	2004	BAY	4.354.330	1.946.528	1.842.843	483.980	2.511.487	1.462.548	338.371	131.499	3.652.215	1.345.593	700.246	600.065	4.288.471	1.928.731	+65.859	+17.797
30. 09.	2005	BAY	4.339.412	1.939.679	334.233	130.399	3.622.969	1.328.733	714.713	610.219	4.272.557	1.922.593	+66.855	+17.086
30. 09.	2006	BAY	4.407.046	1.965.368	346.349	135.186	3.660.228	1.333.843	745.123	630.801	4.338.165	1.948.575	+68.881	+16.793

Sozialversicherungspflichtig Beschäftigte in der Region 10 Ingolstadt (5-Jahres-Vergleich)

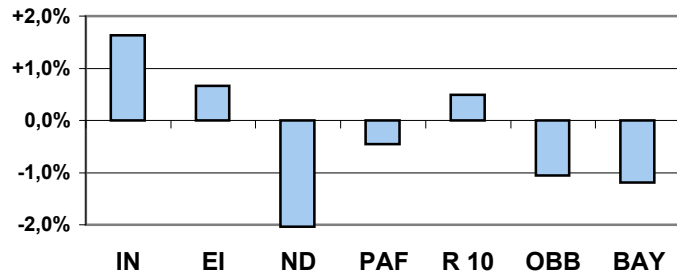
Quelle: Bayerisches Landesamt für Statistik und Datenverarbeitung; München

Entwicklung, Diagramme, Erläuterungen

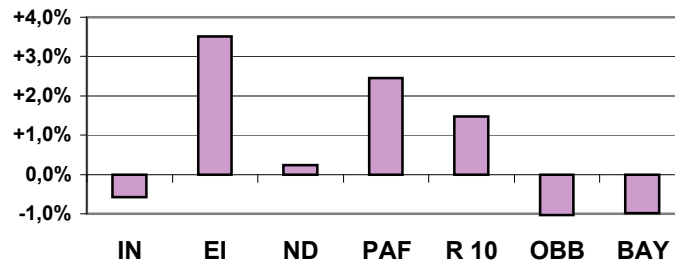
Stadtentwicklung und Statistik

Datum von	Datum bis	Ort	Beschäftigte ... am Arbeitsort												... am Wohnort		Pendlersaldo	
			gesamt	weiblich	Arbeiter		Angestellte		Ausländer		Vollzeitbeschäft.		Teilzeitbeschäft.		gesamt	weiblich	gesamt	weiblich
					gesamt	weiblich	gesamt	weiblich	gesamt	weiblich	gesamt	weiblich	gesamt	weiblich				
In absoluten Zahlen																		
30.09.2002	30.09.2006	IN	+1.225	+820	-283	+2	-251	-150	+1.476	+970
30.09.2002	30.09.2006	EI	+177	-297	-173	-73	+1.555	+674	-1.378	-971
30.09.2002	30.09.2006	ND	-519	-107	-154	-2	+76	+79	-595	-186
30.09.2002	30.09.2006	PAF	-128	+58	-72	-486	+1.009	+400	-1.137	-342
30.09.2002	30.09.2006	R 10	+755	+474	-682	-79	+2.389	+1.003	-1.634	-529
30.09.2002	30.09.2006	OBB	-17.238	-77	-8.476	-803	-15.559	-770	-1.679	+693
30.09.2002	30.09.2006	BAY	-52.974	-19.906	-19.101	-5.302	-42.823	-14.988	-10.151	-4.918
In Prozent																		
30.09.2002	30.09.2006	IN	+1,6%	+3,1%	-5,0%	+0,1%	-0,6%	-0,8%	+4,8%	+12,3%
30.09.2002	30.09.2006	EI	+0,7%	-2,4%	-10,7%	-13,2%	+3,5%	+3,8%	-7,9%	-18,9%
30.09.2002	30.09.2006	ND	-2,0%	-1,0%	-10,0%	-0,5%	+0,2%	+0,6%	-8,1%	-6,9%
30.09.2002	30.09.2006	PAF	-0,5%	+0,5%	-4,7%	-1,4%	+2,5%	+2,3%	-8,8%	-6,2%
30.09.2002	30.09.2006	R 10	+0,5%	+0,8%	-6,6%	-2,6%	+1,5%	+1,5%	-23,8%	-9,7%
30.09.2002	30.09.2006	OBB	-1,1%	-0,0%	-4,4%	-1,0%	-1,0%	-0,1%	-1,4%	+1,9%
30.09.2002	30.09.2006	BAY	-1,2%	-1,0%	-5,2%	-3,8%	-1,0%	-0,8%	-12,8%	-22,7%

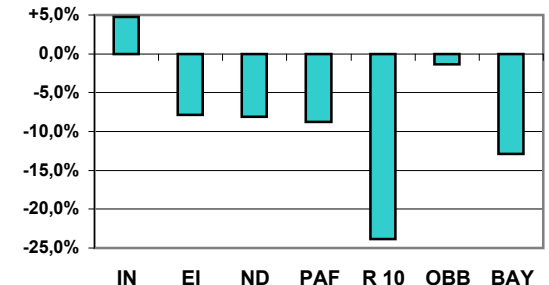
Entwicklung der sozialversicherungspflichtig Beschäftigten am Arbeitsort



Entwicklung der sozialversicherungspflichtig Beschäftigten am Wohnort



Entwicklung des Pendlersaldos der sozialversicherungspflichtig Beschäftigten



Erläuterungen:

Sozialversicherungspflichtig beschäftigte Arbeitnehmer sind alle Arbeiter und Angestellten einschl. der zu ihrer Berufsausbildung Beschäftigten (Auszubildende u.a.), die krankenversicherungspflichtig, rentenversicherungspflichtig und/oder beitragspflichtig sind zur Bundesanstalt für Arbeit (Arbeitslosenversicherung nach dem Arbeitsförderungsgesetz AFG) oder für die von den Arbeitgebern Beitragsteile zu den gesetzlichen Rentenversicherungen zu entrichten sind. Nicht erfasst sind grundsätzlich Selbständige, mithelfende Familienangehörige und Beamte sowie jene Arbeitnehmer, die aufgrund einer nur geringfügigen Beschäftigung keiner Versicherungspflicht unterliegen.

Wehr- oder Zivildienstleistende gelten dann als sozialversicherungspflichtig Beschäftigte, wenn sie ihre Dienste aus dem bestehenden Beschäftigungsverhältnis heraus angetreten haben und nur wegen des Wehr- oder Zivildienstes kein Entgelt erhalten.

Studenten, die einer Beschäftigung nachgehen, sind dann versicherungsfrei, wenn sie eingeschrieben sind (Immatrikulationsnachweis) und bei ihnen das Studium, nicht die Beschäftigung im Vordergrund steht.

Bei der Beschäftigtenstatistik gilt das **Arbeitsortprinzip**, d.h. die Beschäftigten werden an ihrem Arbeitsort, nicht an ihrem Wohnort gezählt.

Die Ergebnisse werden nach dem Arbeitsortkonzept (Inlandskonzept) in der Gliederung nach Wirtschaftsbereichen dargestellt. Nach diesem Konzept werden im Inland tätige Ausländer (Einpendler) mit erfasst, nicht jedoch Inländer, die im Ausland beschäftigt sind (Auspender). Für Zwecke der Arbeitsmarktbeobachtung wurde das Inlandskonzept insoweit modifiziert, als Inländer, die bei ausländischen Vertretungen bzw. ausländischen Streitkräften im Inland beschäftigt sind, einbezogen werden.

Sozialversicherungspflichtig Beschäftigte in der Region 10 Ingolstadt (1-Jahres-Vergleich)

Quelle: Bayerisches Landesamt für Statistik und Datenverarbeitung **Absolute Zahlen**

Stadt Ingolstadt; Stadtentwicklung und Statistik

Datum	Jahr	Ort	Beschäftigte ... am Arbeitsort								... am Wohnort		Pendlersaldo	
			gesamt	weiblich	Ausländer		Vollzeitbeschäft.		Teilzeitbeschäft.		gesamt	weiblich	gesamt	weiblich
					gesamt	weiblich	gesamt	weiblich	gesamt	weiblich				
Stadt Ingolstadt														
30.09.	2005	IN	74.658	26.206	5.134	1.539	65.559	18.083	9.096	8.122	42.840	17.771	31.818	8.435
31.12.	2005	IN	74.103	26.180	4.991	1.518	64.951	17.985	9.148	8.193	42.436	17.748	31.667	8.432
31.03.	2006	IN	73.832	26.160	5.011	1.550	64.560	17.886	9.268	8.272	42.363	17.752	31.469	8.408
30.06.	2006	IN	74.595	26.337	5.227	1.592	65.175	17.940	9.417	8.395	42.899	17.831	31.696	8.506
30.09.	2006	IN	76.171	27.025	5.354	1.632	66.603	18.489	9.565	8.533	43.795	18.189	32.376	8.836
Landkreis Eichstätt														
30.09.	2005	EI	26.671	12.230	1.421	495	22.157	8.064	4.509	4.165	44.960	17.884	-18.289	-5.654
31.12.	2005	EI	25.881	11.979	1.227	432	21.449	7.894	4.428	4.084	44.285	17.709	-18.404	-5.730
31.03.	2006	EI	25.553	11.965	1.240	439	21.059	7.833	4.490	4.131	43.971	17.618	-18.418	-5.653
30.06.	2006	EI	26.316	12.006	1.418	485	21.729	7.791	4.585	4.214	44.727	17.806	-18.411	-5.800
30.09.	2006	EI	26.906	12.155	1.438	479	22.332	7.940	4.572	4.214	45.758	18.264	-18.852	-6.109
Landkreis Neuburg-Schrobenhauser														
30.09.	2005	ND	24.459	10.581	1.349	351	20.265	6.789	4.192	3.791	32.295	13.382	-7.836	-2.801
31.12.	2005	ND	23.914	10.497	1.245	338	19.697	6.702	4.215	3.794	31.677	13.243	-7.763	-2.746
31.03.	2006	ND	23.869	10.495	1.265	342	19.582	6.660	4.285	3.834	31.661	13.303	-7.792	-2.808
30.06.	2006	ND	24.392	10.517	1.336	348	20.054	6.642	4.336	3.874	32.180	13.316	-7.788	-2.799
30.09.	2006	ND	25.011	10.751	1.388	368	20.592	6.809	4.418	3.942	32.949	13.636	-7.938	-2.885
Landkreis Pfaffenhofen a.d. Ilm														
30.09.	2005	PAF	27.578	11.361	1.317	373	23.182	7.457	4.394	3.902	41.358	17.107	-13.780	-5.746
31.12.	2005	PAF	27.011	11.290	1.261	386	22.574	7.409	4.436	3.880	40.790	17.026	-13.779	-5.736
31.03.	2006	PAF	26.954	11.322	1.317	404	22.388	7.368	4.565	3.953	40.697	16.998	-13.743	-5.676
30.06.	2006	PAF	27.430	11.369	1.413	409	22.736	7.320	4.693	4.048	41.242	17.075	-13.812	-5.706
30.09.	2006	PAF	28.068	11.619	1.472	426	23.313	7.516	4.754	4.103	42.145	17.450	-14.077	-5.831
Region 10 Ingolstadt														
30.09.	2005	R 10	153.366	60.378	9.221	2.758	131.163	40.393	22.191	19.980	161.453	66.144	-8.087	-5.766
31.12.	2005	R 10	150.909	59.946	8.724	2.674	128.671	39.990	22.227	19.951	159.188	65.726	-8.279	-5.780
31.03.	2006	R 10	150.208	59.942	8.833	2.735	127.589	39.747	22.608	20.190	158.692	65.671	-8.484	-5.729
30.06.	2006	R 10	152.733	60.229	9.394	2.834	129.694	39.693	23.031	20.531	161.048	66.028	-8.315	-5.799
30.09.	2006	R 11	156.156	61.550	9.652	2.905	132.840	40.754	23.309	20.792	164.647	67.539	-8.491	-5.989
Oberbayern														
30.09.	2005	OBB	1.599.607	723.990	180.218	73.719	1.351.312	521.318	247.162	202.256	1.480.921	687.909	118.686	36.081
31.12.	2005	OBB	1.576.393	719.256	174.677	72.700	1.326.513	515.934	248.592	202.882	1.460.180	683.744	116.213	35.512
31.03.	2006	OBB	1.567.713	717.677	177.272	74.125	1.315.745	512.861	250.741	204.392	1.452.115	682.281	115.598	35.396
30.06.	2006	OBB	1.592.294	721.752	183.424	75.549	1.335.550	513.750	255.546	207.562	1.474.672	686.378	117.622	35.374
30.09.	2006	OBB	1.621.230	734.930	186.164	76.530	1.362.925	525.364	257.127	209.106	1.500.679	697.932	120.551	36.998
Bayern														
30.09.	2005	BAY	4.339.412	1.939.679	334.233	130.399	3.622.969	1.328.733	714.713	610.219	4.272.557	1.922.593	66.855	17.086
31.12.	2005	BAY	4.257.996	1.923.709	321.646	128.004	3.538.651	1.311.982	717.531	611.012	4.195.094	1.907.157	62.902	16.552
31.03.	2006	BAY	4.225.743	1.915.605	326.057	130.139	3.500.578	1.300.083	723.425	614.836	4.163.373	1.899.423	62.370	16.182
30.06.	2006	BAY	4.319.703	1.928.919	340.604	133.416	3.579.284	1.303.079	738.700	625.134	4.252.399	1.912.722	67.304	16.197
30.09.	2006	BAY	4.407.046	1.965.368	346.349	135.186	3.660.228	1.333.843	745.123	630.801	4.338.165	1.948.575	68.881	16.793

Sozialversicherungspflichtig Beschäftigte in der Region 10 Ingolstadt (1-Jahres-Vergleich)

Quelle: Bayerisches Landesamt für Statistik und Datenverarbeitung **Entwicklung, Diagramme, Erläuterungen**

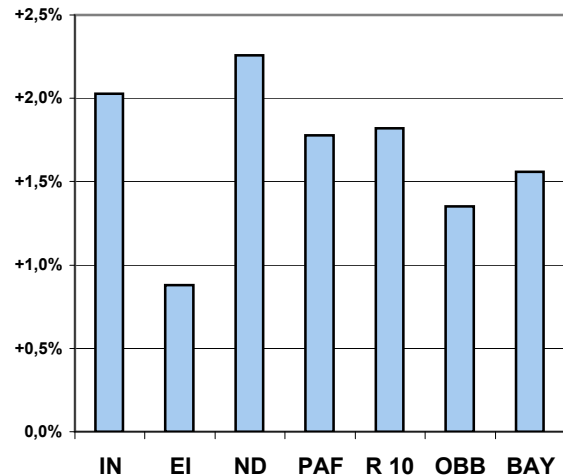
Stadtentwicklung und Statistik

Datum von	Datum bis	Ort	Beschäftigte ... am Arbeitsort								... am Wohnort		Pendlersaldo	
			gesamt	weiblich	Ausländer		Vollzeitbeschäft.		Teilzeitbeschäft.		gesamt	weiblich	gesamt	weiblich
					gesamt	weiblich	gesamt	weiblich	gesamt	weiblich				

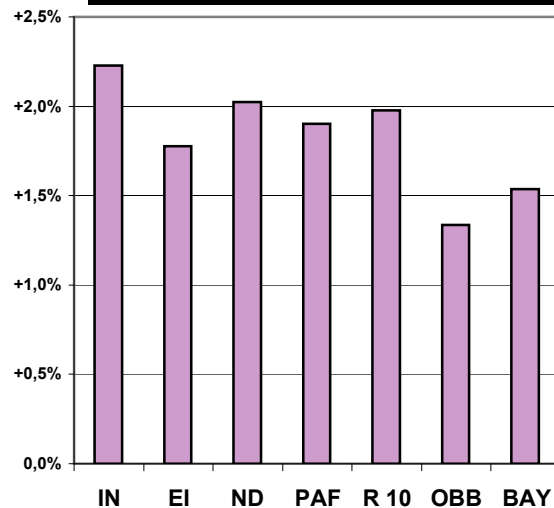
In absoluten Zahlen														
30.09.2005	30.09.2006	IN	+1.513	+819	+220	+93	+1.044	+406	+469	+411	+955	+418	+558	+401
30.09.2005	30.09.2006	EI	+235	-75	+17	-16	+175	-124	+63	+49	+798	+380	-563	-455
30.09.2005	30.09.2006	ND	+552	+170	+39	+17	+327	+20	+226	+151	+654	+254	-102	-84
30.09.2005	30.09.2006	PAF	+490	+258	+155	+53	+131	+59	+360	+201	+787	+343	-297	-85
30.09.2005	30.09.2006	R 10	+2.790	+1.172	+431	+147	+1.677	+361	+1.118	+812	+3.194	+1.395	-404	-223
30.09.2005	30.09.2006	OBB	+21.623	+10.940	+5.946	+2.811	+11.613	+4.046	+9.965	+6.850	+19.758	+10.023	+1.865	+917
30.09.2005	30.09.2006	BAY	+67.634	+25.689	+12.116	+4.787	+37.259	+5.110	+30.410	+20.582	+65.608	+25.982	+2.026	-293

In Prozent														
30.09.2005	30.09.2006	IN	+2,0%	+3,1%	+4,3%	+6,0%	+1,6%	+2,2%	+5,2%	+5,1%	+2,2%	+2,4%	+1,8%	+4,8%
30.09.2005	30.09.2006	EI	+0,9%	-0,6%	+1,2%	-3,2%	+0,8%	-1,5%	+1,4%	+1,2%	+1,8%	+2,1%	-3,1%	-8,0%
30.09.2005	30.09.2006	ND	+2,3%	+1,6%	+2,9%	+4,8%	+1,6%	+0,3%	+5,4%	+4,0%	+2,0%	+1,9%	-1,3%	-3,0%
30.09.2005	30.09.2006	PAF	+1,8%	+2,3%	+11,8%	+14,2%	+0,6%	+0,8%	+8,2%	+5,2%	+1,9%	+2,0%	-2,2%	-1,5%
30.09.2005	30.09.2006	R 10	+1,8%	+1,9%	+4,7%	+5,3%	+1,3%	+0,9%	+5,0%	+4,1%	+2,0%	+2,1%	-5,0%	-3,9%
30.09.2005	30.09.2006	OBB	+1,4%	+1,5%	+3,3%	+3,8%	+0,9%	+0,8%	+4,0%	+3,4%	+1,3%	+1,5%	+1,6%	+2,5%
30.09.2005	30.09.2006	BAY	+1,6%	+1,3%	+3,6%	+3,7%	+1,0%	+0,4%	+4,3%	+3,4%	+1,5%	+1,4%	+3,0%	-1,7%

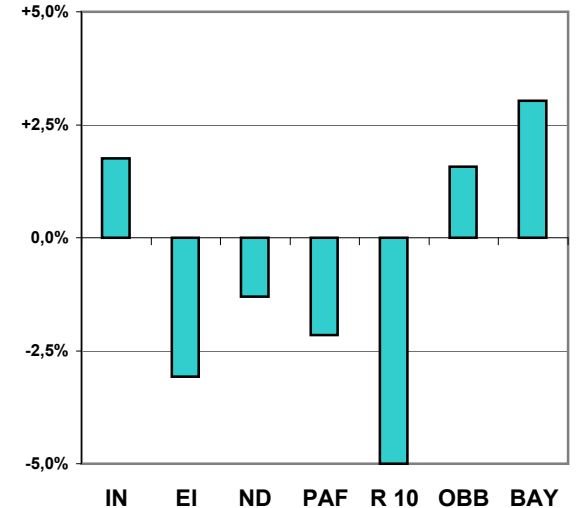
Entwicklung der sozialversicherungspflichtig Beschäftigten am Arbeitsort



Entwicklung der sozialversicherungspflichtig Beschäftigten am Wohnort



Entwicklung des Pendlersaldos der sozialversicherungspflichtig Beschäftigten



Sozialversicherungspflichtig Beschäftigte in der Region 10 Ingolstadt nach Wirtschaftsgruppen (5-Jahres-Vergleich)

Quelle: Bayerisches Landesamt für Statistik und Datenverarbeitung; München

Absolute Zahlen

Stadt Ingolstadt; Stadtentwicklung und Statistik

Datum	Jahr	Ort	Gesamt	Land- u. Forstw.	Produzierendes Gewerbe	davon				Handel, Gastgew. u. Verkehr	davon			sonstige Dienstleist.	davon				Dienstleistungen gesamt
						Bergbau	Verarb. Gewerbe	Energie-wirt., Wasser-vers.	Bau-gew.		Handel	Gastge-werbe	Verkehr, Nach-richten		Kredit- u. Versiche-rungs-gew.	unterneh-mens-nahe Dienstl.	Öffentl. Verwal-tung u.ä.	Öff. u. priv. Dienstl. (ohne öffentl. Verw.)	
Stadt Ingolstadt																			
30. 09.	2002	IN	74.946	341	42.118		39.589		2.171	11.783	8.165	1.352	2.266	20.703	1.612	7.095	3.113	8.883	32.486
30. 09.	2003	IN	74.217	323	42.208		39.857		2.010	10.954	7.548	1.335	2.071	20.723	1.581	7.133	2.942	9.067	31.677
30. 09.	2004	IN	74.075	300	42.057	61	39.963	236	1.797	10.458	7.189	1.316	1.953	21.258	1.604	7.403	2.924	9.327	31.716
30. 09.	2005	IN	74.658	291	42.494		40.469		1.759	10.212	7.016	1.309	1.887	21.660	1.576	7.644	2.740	9.700	31.872
30. 09.	2006	IN	76.171	291	42.106	45	40.182	201	1.678	10.537	7.365	1.393	1.779	23.236	1.583	8.845	2.778	10.030	33.773
Landkreis Eichstätt																			
30. 09.	2002	EI	26.729	194	11.869	1.094	7.373	206	3.196	5.829	3.966	895	968	8.836	762	1.827	1.216	5.031	14.665
30. 09.	2003	EI	26.970	185	11.815	1.098	7.445	197	3.075	5.858	3.931	910	1.017	9.111	779	1.913	1.312	5.107	14.969
30. 09.	2004	EI	27.106	207	11.811	1.025	7.571	199	3.016	5.866	3.993	864	1.009	9.222	798	1.988	1.302	5.134	15.088
30. 09.	2005	EI	26.671	204	11.276	1.023	7.284	199	2.770	5.836	3.929	878	1.029	9.352	790	2.164	1.284	5.114	15.188
30. 09.	2006	EI	26.906	190	11.152	1.042	7.185	195	2.730	5.990	4.073	847	1.070	9.572	793	2.377	1.281	5.121	15.562
Landkreis Neuburg-Schrobenhausen																			
30. 09.	2002	ND	25.530	377	12.482	129	8.410	153	3.790	5.155	3.580	392	1.183	7.515	906	1.143	1.580	3.886	12.670
30. 09.	2003	ND	25.303	357	12.128	124	8.202	162	3.640	5.242	3.552	371	1.319	7.573	910	1.171	1.504	3.988	12.815
30. 09.	2004	ND	24.981	296	11.961	125	8.240	167	3.429	5.124	3.483	356	1.285	7.597	927	1.154	1.483	4.033	12.721
30. 09.	2005	ND	24.459	288	11.667	99	8.150	169	3.249	4.904	3.311	371	1.222	7.597	927	1.149	1.466	4.055	12.501
30. 09.	2006	ND	25.011	296	11.879	94	8.234	166	3.385	5.061	3.464	397	1.200	7.771	933	1.182	1.471	4.185	12.832
Landkreis Pfaffenhofen a.d.Ilm																			
30. 09.	2002	PAF	28.196	484	12.217	89	8.893	354	2.881	7.117	4.550	566	2.001	8.377	883	1.621	1.911	3.962	15.494
30. 09.	2003	PAF	28.063	453	12.229	80	8.807	580	2.762	7.085	4.464	508	2.113	8.295	863	1.563	1.862	4.007	15.380
30. 09.	2004	PAF	27.816	446	11.861	78	9.000	547	2.236	7.040	4.646	429	1.965	8.468	876	1.644	1.865	4.083	15.508
30. 09.	2005	PAF	27.578	416	11.421	75	8.693	476	2.177	7.041	4.673	415	1.953	8.699	951	1.718	1.854	4.176	15.740
30. 09.	2006	PAF	28.068	432	11.355	116	8.475	473	2.291	7.230	4.650	445	2.135	9.049	937	2.113	1.871	4.128	16.279
Region 10 Ingolstadt																			
30. 09.	2002	R 10	155.401	1.396	78.686	1.312	64.265	713	12.038	29.884	20.261	3.205	6.418	45.431	4.163	11.686	7.820	21.762	75.315
30. 09.	2003	R 10	154.553	1.318	78.380	1.302	64.311	939	11.487	29.139	19.495	3.124	6.520	45.702	4.133	11.780	7.620	22.169	74.841
30. 09.	2004	R 10	153.978	1.249	77.690	1.289	64.774	1.149	10.478	28.488	19.311	2.965	6.212	46.545	4.205	12.189	7.574	22.577	75.033
30. 09.	2005	R 10	153.366	1.199	76.858	1.197	64.596	844	9.955	27.993	18.929	2.973	6.091	47.308	4.244	12.675	7.344	23.045	75.301
30. 09.	2006	R 10	156.156	1.209	76.492	1.297	64.076	1.035	10.084	28.818	19.552	3.082	6.184	49.628	4.246	14.517	7.401	23.464	78.446
Oberbayern																			
30. 09.	2002	OB	1.638.468	11.689	515.064	3.904	409.577	9.020	92.563	398.911	252.057	64.004	82.850	712.705	94.435	238.061	82.459	297.750	1.111.616
30. 09.	2003	OB	1.603.793	11.404	498.727	3.643	399.036	7.757	88.291	382.271	240.790	62.620	78.861	711.244	92.545	234.519	84.913	299.267	1.093.515
30. 09.	2004	OB	1.600.094	11.345	491.043	3.328	394.796	9.595	83.324	381.824	240.613	62.886	78.325	715.733	92.387	239.736	83.369	300.241	1.097.557
30. 09.	2005	OB	1.599.607	11.656	483.279	3.220	391.187	9.629	79.243	383.993	239.796	64.072	80.125	720.464	91.638	244.743	82.786	301.297	1.104.457
30. 09.	2006	OB	1.621.230	11.244	482.001	3.263	390.228	9.703	78.807	388.393	241.174	64.752	82.467	739.391	89.475	260.396	85.772	303.748	1.127.784
Bayern																			
30. 09.	2002	BAY	4.460.020	35.047	1.728.385	13.287	1.377.990	34.952	302.156	1.030.997	677.537	144.672	208.788	1.665.347	192.984	470.160	230.795	771.408	2.696.344
30. 09.	2003	BAY	4.373.417	33.820	1.674.735	12.282	1.342.580	33.659	286.214	998.704	654.883	139.674	204.147	1.665.831	188.622	468.537	232.227	776.445	2.664.535
30. 09.	2004	BAY	4.354.330	33.216	1.647.917	11.752	1.328.735	35.450	271.980	993.394	653.095	138.443	201.856	1.679.283	189.408	480.661	232.521	776.693	2.672.677
30. 09.	2005	BAY	4.339.412	33.929	1.618.957	11.235	1.313.164	35.823	258.735	995.311	649.545	139.291	206.475	1.690.618	187.372	496.079	230.184	776.983	2.685.929
30. 09.	2006	BAY	4.407.046	33.856	1.627.326	11.188	1.319.658	36.411	260.069	1.005.117	651.489	140.621	213.007	1.740.171	184.375	534.833	233.998	786.965	2.745.288

Sozialversicherungspflichtig Beschäftigte in der Region 10 Ingolstadt nach Wirtschaftsgruppen (5-Jahres-Vergleich)

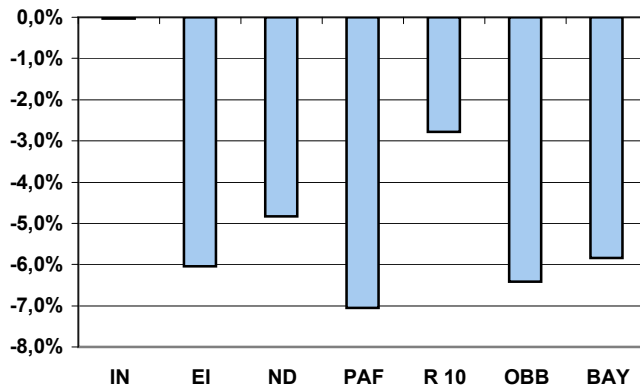
Quelle: Bayerisches Landesamt für Statistik und Datenverarbeitung; München

Entwicklung, Diagramme, Erläuterungen

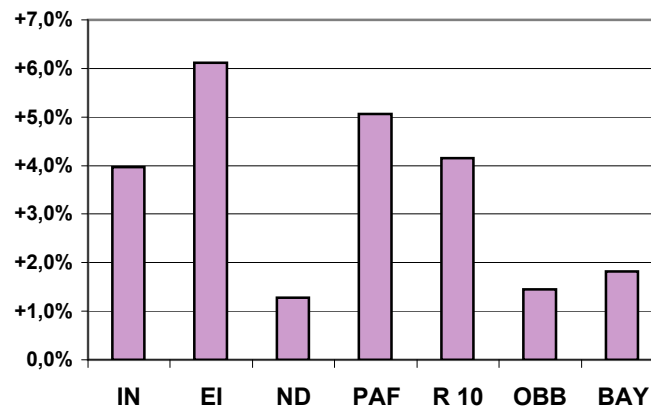
Stadt Ingolstadt; Stadtentwicklung und Statistik

Datum von	Datum bis	Ort	Gesamt	Land- u. Forstw.	Produzierendes Gewerbe	davon				Handel, Gastgew. u. Verkehr	davon			sonstige Dienstleist.	davon				Dienstleistungen gesamt
						Bergbau	Verarb. Gewerbe	Energie-wirt., Wasser-vers.	Bau-gew.		Handel	Gastge-werbe	Verkehr, Nach-richten		Kredit- u. Versiche-rungs-gew.	unterneh-mens-nahe Dienstl.	Öffentl. Verwal-tung u.ä.	Öff. u. priv. Dienstl. (ohne öffentl. Verw.)	
30.09.2002	30.09.2006	IN	+1.225	-50	-12	.	+593	.	-493	-1.246	-800	+41	-487	+2.533	-29	+1.750	-335	+1.147	+1.287
30.09.2002	30.09.2006	EI	+177	-4	-717	-52	-188	-11	-466	+161	+107	-48	+102	+736	+31	+550	+65	+90	+897
30.09.2002	30.09.2006	ND	-519	-81	-603	-35	-176	+13	-405	-94	-116	+5	+17	+256	+27	+39	-109	+299	+162
30.09.2002	30.09.2006	PAF	-128	-52	-862	+27	-418	+119	-590	+113	+100	-121	+134	+672	+54	+492	-40	+166	+785
30.09.2002	30.09.2006	R 10	+755	-187	-2.194	-15	-189	+322	-1.954	-1.066	-709	-123	-234	+4.197	+83	+2.831	-419	+1.702	+3.131
30.09.2002	30.09.2006	OBB	-17.238	-445	-33.063	-641	-19.349	+683	-13.756	-10.518	-10.883	+748	-383	+26.686	-4.960	+22.335	+3.313	+5.998	+16.168
30.09.2002	30.09.2006	BAY	-52.974	-1.191	-101.059	-2.099	-58.332	+1.459	-42.087	-25.880	-26.048	-4.051	+4.219	+74.824	-8.609	+64.673	+3.203	+15.557	+48.944
In Prozent																			
30.09.2002	30.09.2006	IN	+1,6%	-14,7%	-0,0%	.	+1,5%	.	-22,7%	-10,6%	-9,8%	+3,0%	-21,5%	+12,2%	-1,8%	+24,7%	-10,8%	+12,9%	+4,0%
30.09.2002	30.09.2006	EI	+0,7%	-2,1%	-6,0%	-4,8%	-2,5%	-5,3%	-14,6%	+2,8%	+2,7%	-5,4%	+10,5%	+8,3%	+4,1%	+30,1%	+5,3%	+1,8%	+6,1%
30.09.2002	30.09.2006	ND	-2,0%	-21,5%	-4,8%	-27,1%	-2,1%	+8,5%	-10,7%	-1,8%	-3,2%	+1,3%	+1,4%	+3,4%	+3,0%	+3,4%	-6,9%	+7,7%	+1,3%
30.09.2002	30.09.2006	PAF	-0,5%	-10,7%	-7,1%	+30,3%	-4,7%	+33,6%	-20,5%	+1,6%	+2,2%	-21,4%	+6,7%	+8,0%	+6,1%	+30,4%	-2,1%	+4,2%	+5,1%
30.09.2002	30.09.2006	R 10	+0,5%	-13,4%	-2,8%	-1,1%	-0,3%	+45,2%	-16,2%	-3,6%	-3,5%	-3,8%	-3,6%	+9,2%	+2,0%	+24,2%	-5,4%	+7,8%	+4,2%
30.09.2002	30.09.2006	OBB	-1,1%	-3,8%	-6,4%	-16,4%	-4,7%	+7,6%	-14,9%	-2,6%	-4,3%	+1,2%	-0,5%	+3,7%	-5,3%	+9,4%	+4,0%	+2,0%	+1,5%
30.09.2002	30.09.2006	BAY	-1,2%	-3,4%	-5,8%	-15,8%	-4,2%	+4,2%	-13,9%	-2,5%	-3,8%	-2,8%	+2,0%	+4,5%	-4,5%	+13,8%	+1,4%	+2,0%	+1,8%

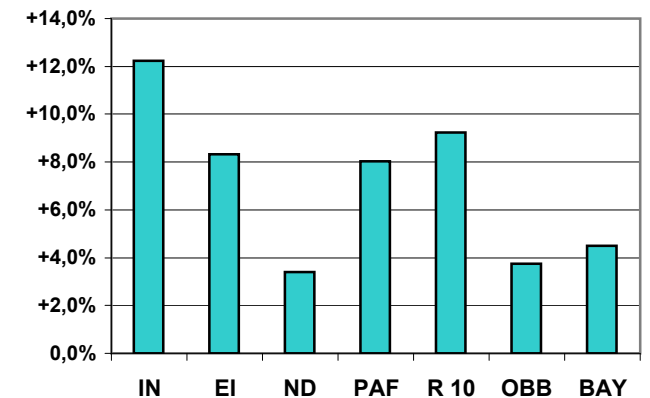
Entwicklung der sozialversicherungspflichtig Beschäftigten im Verarbeitenden Gewerbe



Entwicklung der sozialversicherungspflichtig Beschäftigten im Dienstleistungsbereich



Entwicklung der sozialversicherungspflichtig Beschäftigten bei den "sonstigen Dienstleist."



Sozialversicherungspflichtig Beschäftigte in der Region 10 Ingolstadt nach Wirtschaftsgruppen (1-Jahres-Vergleich)

Quelle: Bayerisches Landesamt für Statistik und Datenverarbeitung; München

Absolute Zahlen

Stadt Ingolstadt; Stadtentwicklung und Statistik

Datum	Jahr	Ort	Gesamt	Land- u. Forstw.	Produzierendes Gewerbe	davon				Handel, Gast-gew. u. Verkehr	davon			sonstige Dienst-leist.	davon				Dienst-leistungen gesamt
						Berg-bau	Verarb. Gewerbe	Energie-wirt., Wasser-vers.	Bau-gew.		Handel	Gastge- werbe	Verkehr, Nach- richten		Kredit- u. Versiche-rungs-gew.	unterneh- mens- nahe Dienstl.	Öffentl. Verwal- tung u.ä.	Öff. u. priv. Dienstl. (ohne öffentl. Verw.)	
Stadt Ingolstadt																			
30.09.	2005	IN	74.658	291	42.494	•	40.469	•	1.759	10.212	7.016	1.309	1.887	21.660	1.576	7.644	2.740	9.700	31.872
31.12.	2005	IN	74.103	232	42.207	40	40.410	202	1.555	10.194	7.021	1.314	1.859	21.469	1.575	7.336	2.746	9.812	31.663
31.03.	2006	IN	73.832	263	41.950	38	40.295	205	1.412	10.095	7.079	1.332	1.684	21.523	1.572	7.382	2.719	9.850	31.618
30.06.	2006	IN	74.595	289	41.668	41	39.812	210	1.605	10.087	7.070	1.333	1.684	22.550	1.559	8.450	2.724	9.817	32.637
30.09.	2006	IN	76.171	291	42.106	45	40.182	201	1.678	10.537	7.365	1.393	1.779	23.236	1.583	8.845	2.778	10.030	33.773
Landkreis Eichstätt																			
30.09.	2005	EI	26.671	204	11.276	1.023	7.284	199	2.770	5.836	3.929	878	1.029	9.352	790	2.164	1.284	5.114	15.188
31.12.	2005	EI	25.881	165	10.719	853	7.164	195	2.507	5.686	3.895	776	1.015	9.307	791	2.146	1.264	5.106	14.993
31.03.	2006	EI	25.553	179	10.283	811	6.994	194	2.284	5.653	3.904	747	1.002	9.435	783	2.303	1.259	5.090	15.088
30.06.	2006	EI	26.316	202	10.858	1.004	7.011	194	2.649	5.815	3.939	819	1.057	9.438	778	2.303	1.273	5.084	15.253
30.09.	2006	EI	26.906	190	11.152	1.042	7.185	195	2.730	5.990	4.073	847	1.070	9.572	793	2.377	1.281	5.121	15.562
Landkreis Neuburg-Schrobenhausen																			
30.09.	2005	ND	24.459	288	11.667	99	8.150	169	3.249	4.904	3.311	371	1.222	7.597	927	1.149	1.466	4.055	12.501
31.12.	2005	ND	23.914	248	11.230	86	8.042	165	2.937	4.867	3.298	337	1.232	7.566	926	1.111	1.440	4.089	12.433
31.03.	2006	ND	23.869	252	11.169	81	8.020	165	2.903	4.870	3.301	349	1.220	7.575	924	1.112	1.444	4.095	12.445
30.06.	2006	ND	24.392	280	11.579	92	8.082	160	3.245	4.888	3.307	364	1.217	7.642	920	1.141	1.460	4.121	12.530
30.09.	2006	ND	25.011	296	11.879	94	8.234	166	3.385	5.061	3.464	397	1.200	7.771	933	1.182	1.471	4.185	12.832
Landkreis Pfaffenhofen a.d.Ilm																			
30.09.	2005	PAF	27.578	416	11.421	75	8.693	476	2.177	7.041	4.673	415	1.953	8.699	951	1.718	1.854	4.176	15.740
31.12.	2005	PAF	27.011	326	11.057	61	8.618	474	1.904	6.977	4.605	423	1.949	8.650	935	1.703	1.820	4.192	15.627
31.03.	2006	PAF	26.954	355	10.972	68	8.587	454	1.863	6.915	4.550	426	1.939	8.711	931	1.744	1.820	4.216	15.626
30.06.	2006	PAF	27.430	429	10.944	75	8.237	454	2.178	7.003	4.550	444	2.009	9.053	929	2.082	1.812	4.230	16.056
30.09.	2006	PAF	28.068	432	11.355	116	8.475	473	2.291	7.230	4.650	445	2.135	9.049	937	2.113	1.871	4.128	16.279
Region 10 Ingolstadt																			
30.09.	2005	R 10	153.366	1.199	76.858	1.197	64.596	844	9.955	27.993	18.929	2.973	6.091	47.308	4.244	12.675	7.344	23.045	75.301
31.12.	2005	R 10	150.909	971	75.213	1.040	64.234	1.036	8.903	27.724	18.819	2.850	6.055	46.992	4.227	12.296	7.270	23.199	74.716
31.03.	2006	R 10	150.208	1.049	74.374	998	63.896	1.018	8.462	27.533	18.834	2.854	5.845	47.244	4.210	12.541	7.242	23.251	74.777
30.06.	2006	R 10	152.733	1.200	75.049	1.212	63.142	1.018	9.677	27.793	18.866	2.960	5.967	48.683	4.186	13.976	7.269	23.252	76.476
30.09.	2006	R 10	156.156	1.209	76.492	1.297	64.076	1.035	10.084	28.818	19.552	3.082	6.184	49.628	4.246	14.517	7.401	23.464	78.446
Oberbayern																			
30.09.	2005	OBB	1.599.607	11.656	483.279	3.220	391.187	9.629	79.243	383.993	239.796	64.072	80.125	720.464	91.638	244.743	82.786	301.297	1.104.457
31.12.	2005	OBB	1.576.393	8.869	469.318	2.829	386.712	9.609	70.168	379.580	239.584	59.822	80.174	718.414	90.961	244.938	82.125	300.390	1.097.994
31.03.	2006	OBB	1.567.713	9.463	462.767	2.740	384.033	9.598	66.396	376.087	237.130	59.113	79.844	719.191	90.288	246.228	81.661	301.014	1.095.278
30.06.	2006	OBB	1.592.294	11.550	473.913	3.162	384.919	9.672	76.160	380.903	236.760	63.293	80.850	725.732	88.493	254.017	81.710	301.512	1.106.635
30.09.	2006	OBB	1.621.230	11.244	482.001	3.263	390.228	9.703	78.807	388.393	241.174	64.752	82.467	739.391	89.475	260.396	85.772	303.748	1.127.784
Bayern																			
30.09.	2005	BAY	4.339.412	33.929	1.618.957	11.235	1.313.164	35.823	258.735	995.311	649.545	139.291	206.475	1.690.618	187.372	496.079	230.184	776.983	2.685.929
31.12.	2005	BAY	4.257.996	25.899	1.568.637	9.703	1.297.617	35.716	225.601	981.417	645.956	130.446	205.015	1.681.473	186.229	492.105	227.778	775.361	2.662.890
31.03.	2006	BAY	4.225.743	27.814	1.545.122	9.563	1.289.147	35.854	210.558	969.234	636.191	128.800	204.243	1.683.012	184.420	495.641	226.790	776.161	2.652.246
30.06.	2006	BAY	4.319.703	34.068	1.594.222	10.837	1.296.922	36.059	250.404	984.130	637.372	137.762	208.996	1.706.705	182.120	518.278	227.629	778.678	2.690.835
30.09.	2006	BAY	4.407.046	33.856	1.627.326	11.188	1.319.658	36.411	260.069	1.005.117	651.489	140.621	213.007	1.740.171	184.375	534.833	233.998	786.965	2.745.288

Sozialversicherungspflichtig Beschäftigte in der Region 10 Ingolstadt nach Wirtschaftsgruppen (1-Jahres-Vergleich)

Quelle: Bayerisches Landesamt für Statistik und Datenverarbeitung; München

Entwicklung, Diagramme, Erläuterungen

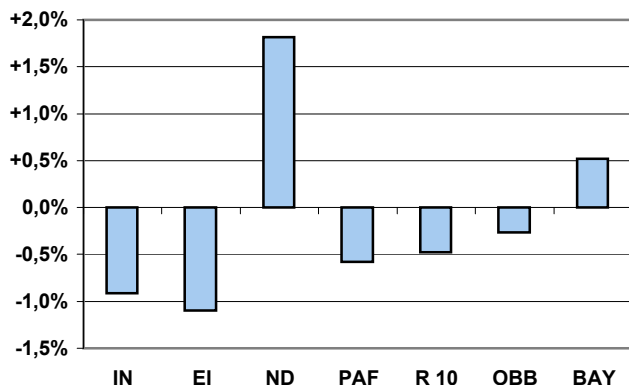
Stadt Ingolstadt; Stadtentwicklung und Statistik

Datum von	Datum bis	Ort	Gesamt	Land- u. Forstw.	Produzierendes Gewerbe	davon				Handel, Gast-gew. u. Verkehr	davon			sonstige Dienstleist.	davon				Dienstleistungen gesamt
						Bergbau	Verarb. Gewerbe	Energie-wirt., Wasser-vers.	Bau-gew.		Handel	Gastge- werbe	Verkehr, Nach- richten		Kredit- u. Versiche- rungs-gew.	unterneh- mens- nahe Dienstl.	Öffentl. Verwal- tung u.ä.	Öff. u. priv. Dienstl. (ohne öffentl. Verw.)	

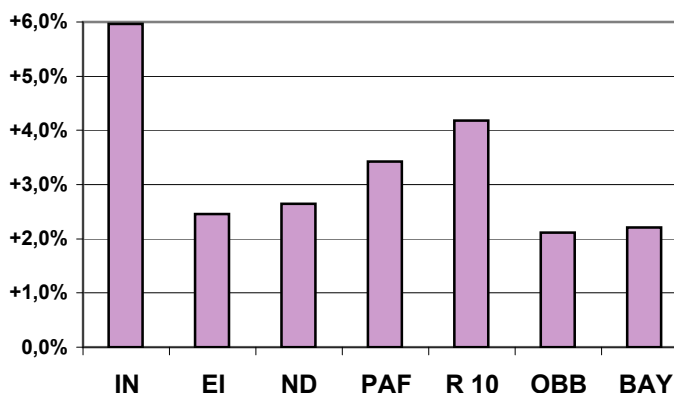
In absoluten Zahlen		Entwicklung von 30.09.2005 bis 30.09.2006																	
30.09.2005	30.09.2006	IN	+1.513	0	-388		-287		-81	+325	+349	+84	-108	+1.576	+7	+1.201	+38	+330	+1.901
30.09.2005	30.09.2006	EI	+235	-14	-124	+19	-99	-4	-40	+154	+144	-31	+41	+220	+3	+213	-3	+7	+374
30.09.2005	30.09.2006	ND	+552	+8	+212	-5	+84	-3	+136	+157	+153	+26	-22	+174	+6	+33	+5	+130	+331
30.09.2005	30.09.2006	PAF	+490	+16	-66	+41	-218	-3	+114	+189	-23	+30	+182	+350	-14	+395	+17	-48	+539
30.09.2005	30.09.2006	R 10	+2.790	+10	-366	+100	-520	+191	+129	+825	+623	+109	+93	+2.320	+2	+1.842	+57	+419	+3.145
30.09.2005	30.09.2006	OBB	+21.623	-412	-1.278	+43	-959	+74	-436	+4.400	+1.378	+680	+2.342	+18.927	-2.163	+15.653	+2.986	+2.451	+23.327
30.09.2005	30.09.2006	BAY	+67.634	-73	+8.369	-47	+6.494	+588	+1.334	+9.806	+1.944	+1.330	+6.532	+49.553	-2.997	+38.754	+3.814	+9.982	+59.359

In Prozent		Entwicklung von 30.09.2005 bis 30.09.2006																	
30.09.2005	30.09.2006	IN	+2,0%	0,0%	-0,9%		-0,7%		-4,6%	+3,2%	+5,0%	+6,4%	-5,7%	+7,3%	+0,4%	+15,7%	+1,4%	+3,4%	+6,0%
30.09.2005	30.09.2006	EI	+0,9%	-6,9%	-1,1%	+1,9%	-1,4%	-2,0%	-1,4%	+2,6%	+3,7%	-3,5%	+4,0%	+2,4%	+0,4%	+9,8%	-0,2%	+0,1%	+2,5%
30.09.2005	30.09.2006	ND	+2,3%	+2,8%	+1,8%	-5,1%	+1,0%	-1,8%	+4,2%	+3,2%	+4,6%	+7,0%	-1,8%	+2,3%	+0,6%	+2,9%	+0,3%	+3,2%	+2,6%
30.09.2005	30.09.2006	PAF	+1,8%	+3,8%	-0,6%	+54,7%	-2,5%	-0,6%	+5,2%	+2,7%	-0,5%	+7,2%	+9,3%	+4,0%	-1,5%	+23,0%	+0,9%	-1,1%	+3,4%
30.09.2005	30.09.2006	R 10	+1,8%	+0,8%	-0,5%	+8,4%	-0,8%	+22,6%	+1,3%	+2,9%	+3,3%	+3,7%	+1,5%	+4,9%	+0,0%	+14,5%	+0,8%	+1,8%	+4,2%
30.09.2005	30.09.2006	OBB	+1,4%	-3,5%	-0,3%	+1,3%	-0,2%	+0,8%	-0,6%	+1,1%	+0,6%	+1,1%	+2,9%	+2,6%	-2,4%	+6,4%	+3,6%	+0,8%	+2,1%
30.09.2005	30.09.2006	BAY	+1,6%	-0,2%	+0,5%	-0,4%	+0,5%	+1,6%	+0,5%	+1,0%	+0,3%	+1,0%	+3,2%	+2,9%	-1,6%	+7,8%	+1,7%	+1,3%	+2,2%

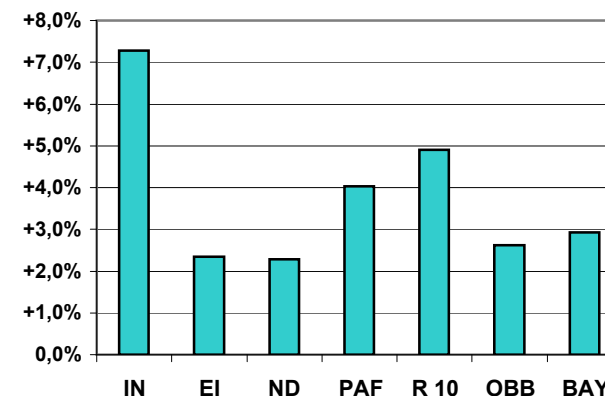
Entwicklung der sozialversicherungspflichtig Beschäftigten im Verarbeitenden Gewerbe



Entwicklung der sozialversicherungspflichtig Beschäftigten im Dienstleistungsbereich



Entwicklung der sozialversicherungspflichtig Beschäftigten bei den "sonstigen Dienstleist."



Arbeitslose und Arbeitslosigkeit im regionalen und überregionalen Vergleich

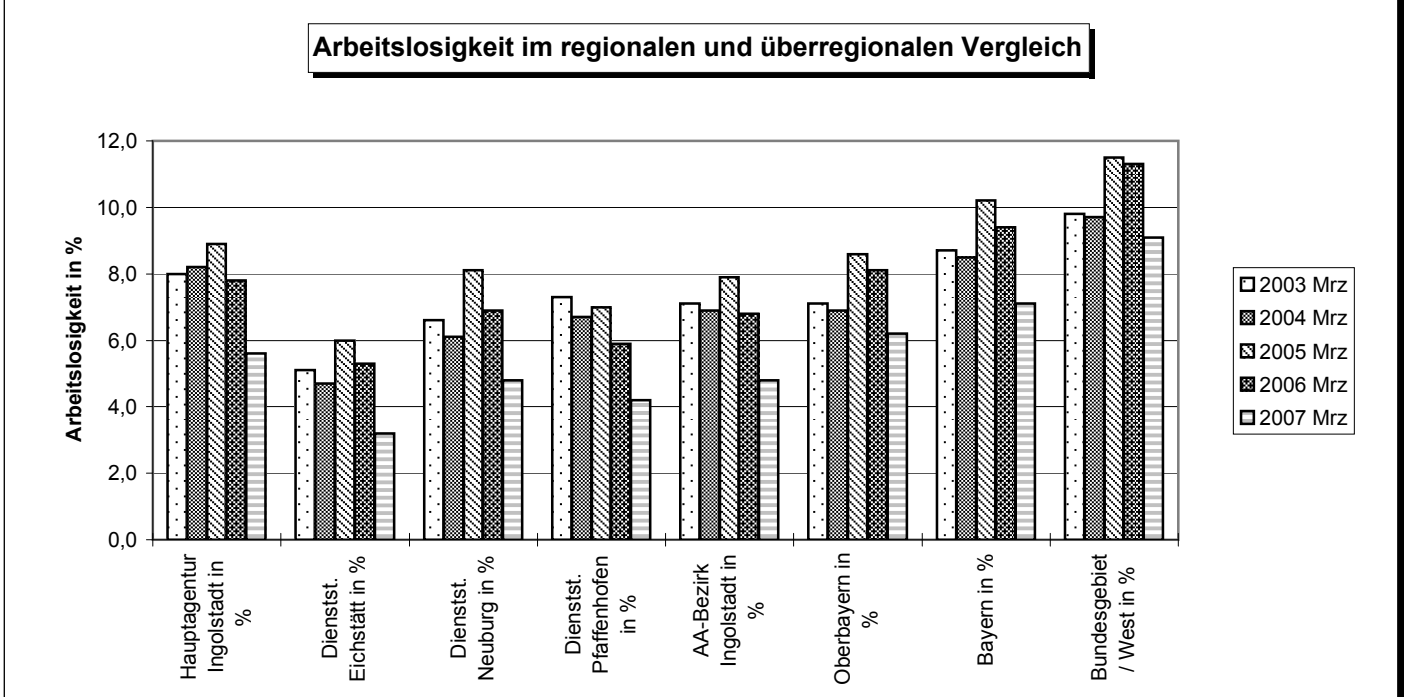
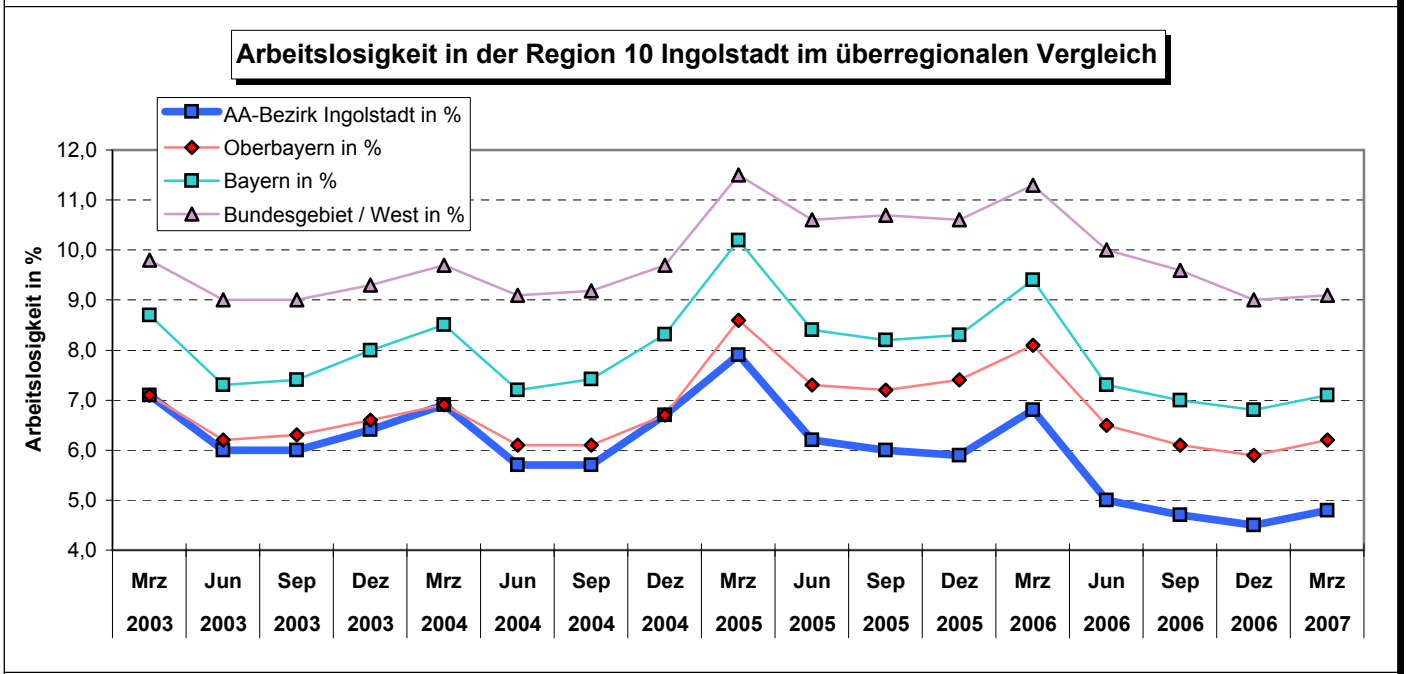
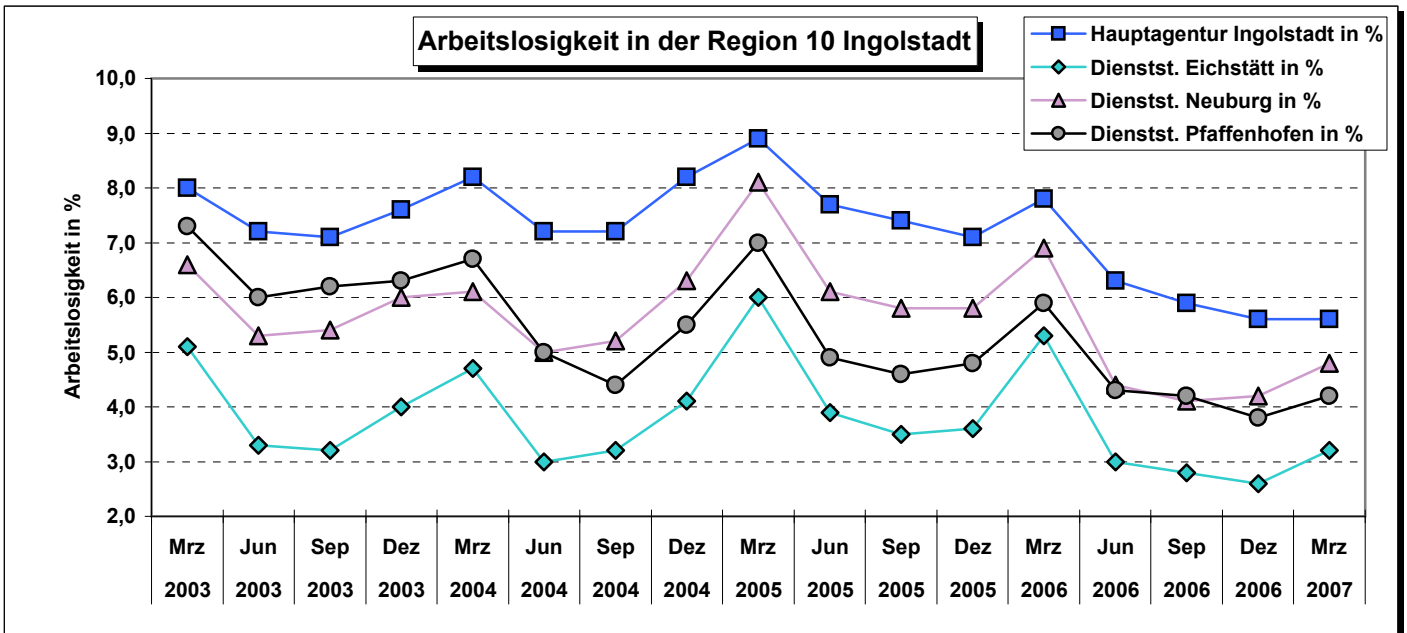
Quelle: Arbeitsamt Ingolstadt, Landesarbeitsamt Südbayern, Bundesanstalt für Arbeit

Stadt Ingolstadt; Stadtentwicklung und Statistik

Jahr	Monat	Hauptagentur Ingolstadt absolut	Hauptagentur Ingolstadt in %	Dienstst. Eichstätt absolut	Dienstst. Eichstätt in %	Dienstst. Neuburg absolut	Dienstst. Neuburg in %	Dienstst. Pfaffenhofen absolut	Dienstst. Pfaffenhofen in %	AA-Bezirk Ingolstadt absolut	AA-Bezirk Ingolstadt in %	Oberbayern absolut	Oberbayern in %	Bayern absolut	Bayern in %	Bundesgebiet / West absolut	Bundesgebiet / West in %
Vierteljährliche Werte																	
2003	Mrz	7.558	8,0	1.789	5,1	2.546	6,6	2.575	7,3	14.468	7,1	127.954	7,1	488.614	8,7	2.879.929	9,8
2003	Jun	6.966	7,2	1.158	3,3	2.048	5,3	2.154	6,0	12.326	6,0	113.981	6,2	415.368	7,3	2.663.033	9,0
2003	Sep	6.839	7,1	1.147	3,2	2.098	5,4	2.227	6,2	12.311	6,0	114.816	6,3	419.185	7,4	2.652.978	9,0
2003	Dez	7.259	7,6	1.415	4,0	2.335	6,0	2.277	6,3	13.291	6,4	120.687	6,6	453.370	8,0	2.751.713	9,3
2004	Mrz	7.846	8,2	1.666	4,7	2.357	6,1	2.422	6,7	14.291	6,9	126.515	6,9	484.899	8,5	2.871.482	9,7
2004	Jun	6.958	7,2	1.073	3,0	1.933	5,0	1.826	5,0	11.790	5,7	117.324	6,1	411.920	7,2	2.668.895	9,1
2004	Sep	6.974	7,2	1.151	3,2	2.023	5,2	1.626	4,4	11.774	5,7	111.163	6,1	422.529	7,4	2.700.003	9,2
2004	Dez	7.977	8,2	1.454	4,1	2.431	6,3	2.005	5,5	13.867	6,7	121.935	6,7	473.660	8,3	2.860.339	9,7
2005	Mrz	8.635	8,9	2.161	6,0	3.159	8,1	2.550	7,0	16.505	7,9	166.664	8,6	579.302	10,2	3.395.932	11,5
2005	Jun	7.462	7,7	1.395	3,9	2.364	6,1	1.775	4,9	12.969	6,2	141.344	7,3	475.871	8,4	3.116.953	10,6
2005	Sep	7.211	7,4	1.254	3,5	2.273	5,8	1.672	4,6	12.410	6,0	139.509	7,2	466.794	8,2	3.068.851	10,7
2005	Dez	6.920	7,1	1.294	3,6	2.268	5,8	1.733	4,8	12.215	5,9	142.135	7,4	472.661	8,3	3.047.147	10,6
2006	Mrz	7.542	7,8	1.890	5,3	2.688	6,9	2.158	5,9	14.278	6,8	156.414	8,1	535.960	9,4	3.317.261	11,3
2006	Jun	6.082	6,3	1.082	3,0	1.714	4,4	1.575	4,3	10.453	5,0	127.403	6,5	418.330	7,3	2.964.471	10,0
2006	Sep	5.719	5,9	1.014	2,8	1.616	4,1	1.530	4,2	9.879	4,7	118.724	6,1	400.058	7,0	2.835.506	9,6
2006	Dez	5.417	5,6	946	2,6	1.636	4,2	1.386	3,8	9.385	4,5	115.036	5,9	386.613	6,8	2.670.080	9,0
2007	Mrz	5.436	5,6	1.160	3,2	1.855	4,8	1.538	4,2	9.989	4,8	119.959	6,2	406.854	7,1	2.697.563	9,1
Monatliche Werte																	
2006	Mrz	7.542	7,8	1.890	5,3	2.688	6,9	2.158	5,9	14.278	6,8	156.414	8,1	535.960	9,4	3.317.261	11,3
2006	Apr	7.060	7,3	1.571	4,4	2.233	5,7	1.848	5,1	12.712	6,1	144.553	7,5	488.863	8,6	3.200.550	10,9
2006	Mai	6.485	6,7	1.205	3,3	1.939	5,0	1.625	4,4	11.254	5,4	133.258	6,8	439.577	7,7	3.045.514	10,3
2006	Jun	6.082	6,3	1.082	3,0	1.714	4,4	1.575	4,3	10.453	5,0	127.403	6,5	418.330	7,3	2.964.471	10,0
2006	Jul	6.020	6,2	1.071	2,9	1.715	4,4	1.598	4,4	10.404	5,0	124.423	6,4	410.376	7,2	2.906.317	10,0
2006	Aug	6.113	6,3	1.151	3,2	1.697	4,4	1.572	4,3	10.533	5,0	125.137	6,4	419.100	7,3	2.941.132	9,9
2006	Sep	5.719	5,9	1.014	2,8	1.616	4,1	1.530	4,2	9.879	4,7	118.724	6,1	400.058	7,0	2.835.506	9,6
2006	Okt	5.501	5,7	894	2,5	1.579	4,0	1.446	4,0	9.420	4,5	114.250	5,9	381.352	6,7	2.738.609	9,2
2006	Nov	5.321	5,5	894	2,5	1.521	3,9	1.290	3,5	9.026	4,3	113.488	5,8	378.057	6,6	2.672.129	9,0
2006	Dez	5.417	5,6	946	2,6	1.636	4,2	1.386	3,8	9.385	4,5	115.036	5,9	386.613	6,8	2.670.080	9,0
2007	Jan	5.958	6,1	1.221	3,4	2.006	5,1	1.728	4,7	10.913	5,2	126.474	6,5	430.185	7,5	2.805.394	9,5
2007	Feb	5.890	6,1	1.275	3,5	2.049	5,3	1.710	4,7	10.924	5,2	125.628	6,5	427.411	7,5	2.718.738	9,4
2007	Mrz	5.436	5,6	1.160	3,2	1.855	4,8	1.538	4,2	9.989	4,8	119.959	6,2	406.854	7,1	2.697.563	9,1

Jahresübersicht																	
2003	Mrz	7.558	8,0	1.789	5,1	2.546	6,6	2.575	7,3	14.468	7,1	127.954	7,1	488.614	8,7	2.879.929	9,8
2004	Mrz	7.846	8,2	1.666	4,7	2.357	6,1	2.422	6,7	14.291	6,9	126.515	6,9	484.899	8,5	2.871.482	9,7
2005	Mrz	8.635	8,9	2.161	6,0	3.159	8,1	2.550	7,0	16.505	7,9	166.664	8,6	579.302	10,2	3.395.932	11,5
2006	Mrz	7.542	7,8	1.890	5,3	2.688	6,9	2.158	5,9	14.278	6,8	156.414	8,1	535.960	9,4	3.317.261	11,3
2007	Mrz	5.436	5,6	1.160	3,2	1.855	4,8	1.538	4,2	9.989	4,8	119.959	6,2	406.854	7,1	2.697.563	9,1

Anmerkungen:
Hauptamt Ingolstadt: Die Gemeinden Ingolstadt, Ebenhausen, Reichertshofen, Manching, Ernsgaden, Großmehring, Vohburg, Münchsmünster, Pförring, Mindelstetten, Oberdolling, Kösching, Lenting, Hepberg, Stammham, Wettstetten, Gaimersheim, Eitensheim, Altmanstein und Beilngries.
Ab Juli 1995 Hauptamt Ingolstadt: ohne Beilngries, Eitensheim und Gaimersheim aber mit Weichering und Karlskron.
 Arbeitsamtsbezirk Ingolstadt: Region 10
Ab Januar 2005 werden alle arbeitsfähigen bisherigen Sozialhilfeempfänger in der Arbeitslosenstatistik mitgezählt
Arbeitslosenquote in %: Arbeitslose in % der abhängigen zivilen Erwerbspersonen (sozialversicherungspflichtig und geringfügig Beschäftigte, Beamte und Arbeitslose Ende Juni des Vorjahres)



Arbeitslose und Arbeitslosigkeit nach Kreisen

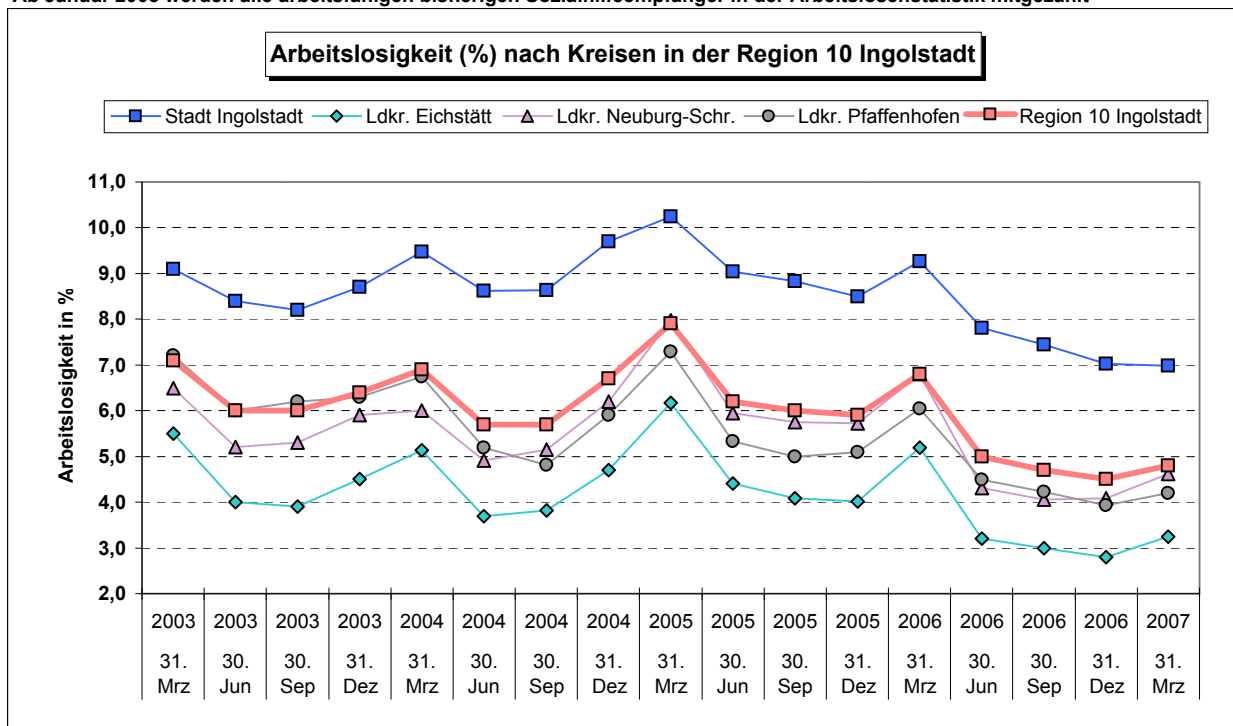
Quelle: Arbeitsamt Ingolstadt, Landesarbeitsamt Südbayern, Bundesanstalt für Arbeit Stadt Ingolstadt; Stadtentwicklung und Statistik

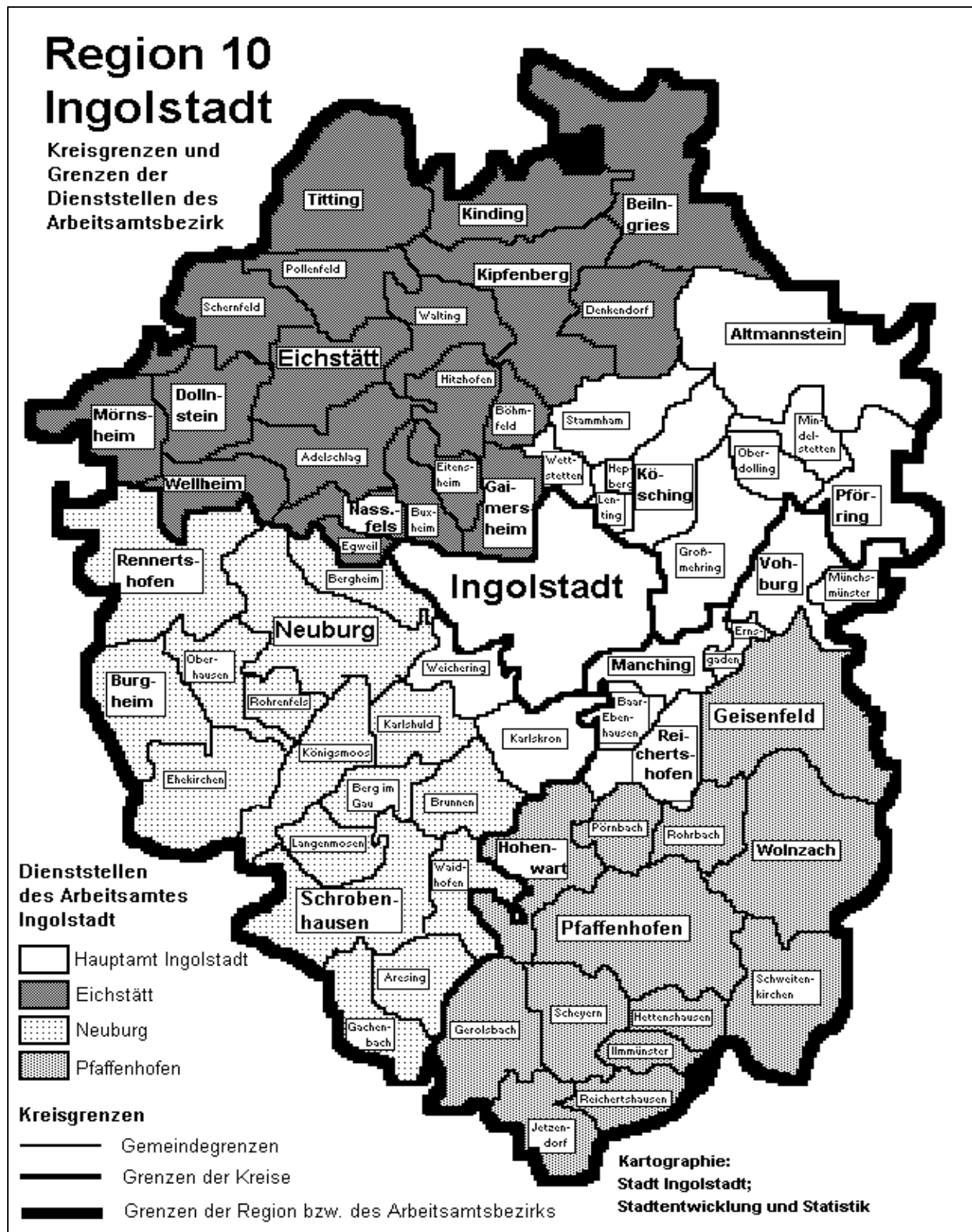
Datum	Jahr	Stadt Ingolstadt	Ldkr. Eichstätt	Ldkr. Neuburg-Schr.	Ldkr. Pfaffenhofen	Region 10 Ingolstadt	Stadt Ingolstadt	Ldkr. Eichstätt	Ldkr. Neuburg-Schr.	Ldkr. Pfaffenhofen	Region 10 Ingolstadt
		abs.	abs.	abs.	abs.	abs.	%	%	%	%	%
31. Mrz	2003	5.066	2.977	2.714	3.711	14.468	9,1	5,5	6,5	7,2	7,1
30. Jun	2003	4.740	2.209	2.208	3.168	12.325	8,4	4,0	5,2	6,0	6,0
30. Sep	2003	4.667	2.147	2.240	3.253	12.307	8,2	3,9	5,3	6,2	6,0
31. Dez	2003	4.948	2.524	2.480	3.319	13.271	8,7	4,5	5,9	6,3	6,4
31. Mrz	2004	5.362	2.852	2.529	3.548	14.291	9,5	5,1	6,0	6,7	6,9
30. Jun	2004	4.891	2.060	2.074	2.765	11.790	8,6	3,7	4,9	5,2	5,7
30. Sep	2004	4.902	2.131	2.173	2.568	11.774	8,6	3,8	5,2	4,8	5,7
31. Dez	2004	5.495	2.623	2.612	3.137	13.867	9,7	4,7	6,2	5,9	6,7
31. Mrz	2005	5.816	3.442	3.361	3.886	16.505	10,2	6,2	8,0	7,3	7,9
30. Jun	2005	5.167	2.476	2.512	2.838	12.993	9,0	4,4	5,9	5,3	6,2
30. Sep	2005	5.024	2.298	2.433	2.655	12.410	8,8	4,1	5,8	5,0	6,0
31. Dez	2005	4.831	2.257	2.420	2.707	12.215	8,5	4,0	5,7	5,1	5,9
31. Mrz	2006	5.274	2.919	2.871	3.214	14.278	9,3	5,2	6,8	6,0	6,8
30. Jun	2006	4.404	1.830	1.822	2.397	10.453	7,8	3,2	4,3	4,5	5,0
30. Sep	2006	4.199	1.712	1.715	2.253	9.879	7,4	3,0	4,1	4,2	4,7
31. Dez	2006	3.964	1.596	1.731	2.094	9.385	7,0	2,8	4,1	3,9	4,5
31. Mrz	2007	3.940	1.856	1.957	2.236	9.989	7,0	3,3	4,6	4,2	4,8

Jahresübersicht											
31. Mrz	2003	5.066	2.977	2.714	3.711	14.468	9,1	5,5	6,5	7,2	7,1
31. Mrz	2004	5.362	2.852	2.529	3.548	14.291	9,5	5,1	6,0	6,7	6,9
31. Mrz	2005	5.816	3.442	3.361	3.886	16.505	10,2	6,2	8,0	7,3	7,9
31. Mrz	2006	5.274	2.919	2.871	3.214	14.278	9,3	5,2	6,8	6,0	6,8
31. Mrz	2007	3.940	1.856	1.957	2.236	9.989	7,0	3,3	4,6	4,2	4,8

Prozentwerte= Arbeitslose in % derabhängig zivilen Erwerbspersonen

Ab Januar 2005 werden alle arbeitsfähigen bisherigen Sozialhilfeempfänger in der Arbeitslosenstatistik mitgezählt





Das Verarbeitende Gewerbe in der Region 10 Ingolstadt (5-Jahres-Vergleich)

Quelle: Bayerisches Landesamt für Statistik und Datenverarbeitung; München

Stadt Ingolstadt: Stadtentwicklung und Statistik

	Jahr	Ort	Be- triebe	Be- schäftigte	Beschäf- tigte pro Betrieb	Geleistete Arb.-Std. in 1.000 Std.	Brutto- Lohn- u. Gehalts- summe in 1.000 €	Brutto- Lohn u. Gehalts- summe in € je Beschäft.	Lohn- und Gehalts- summe in % des Umsatzes	Gesamt- Umsatz insgesamt in 1.000 €	Gesamt- Umsatz je Beschäft. in €
--	------	-----	---------------	-------------------	----------------------------------	------------------------------------------	--------------------------------------------------------	-----------------------------------------------------------	--------------------------------------------------------	----------------------------------------------	-------------------------------------------

Jahr	2002	IN	53	38.051	718	37.076	1.778.861	46.749	13%	13.222.598	347.497
Jahr	2003	IN	54	38.014	704	53.013	1.763.152	46.382	.	.	.
Jahr	2004	IN	54	38.337	710	54.024	1.798.027	46.901	.	.	.
Jahr	2005	IN	56	38.484	687	53.899	1.838.352	47.769	.	.	.
Jahr	2006	IN	59	38.411	651	54.750	1.890.091	49.207	.	.	.

Jahr	2002	EI	78	6.769	87	7.264	189.616	28.012	6%	3.180.127	469.808
Jahr	2003	EI	80	7.177	90	10.985	203.470	28.350	6%	3.180.772	443.190
Jahr	2004	EI	81	7.370	91	11.396	205.835	27.929	6%	3.618.315	490.952
Jahr	2005	EI	84	7.279	87	11.536	211.347	29.035	6%	3.808.032	523.153
Jahr	2006	EI	80	7.343	92	11.457	214.435	29.203	5%	4.636.953	631.479

Jahr	2002	ND	67	6.653	99	7.491	210.143	31.586	13%	1.633.267	245.493
Jahr	2003	ND	66	6.383	97	10.360	212.412	33.278	13%	1.671.974	261.942
Jahr	2004	ND	67	6.337	95	10.477	209.171	33.008	12%	1.679.038	264.958
Jahr	2005	ND	66	6.227	94	10.412	212.668	34.153	12%	1.785.942	286.806
Jahr	2006	ND	66	6.665	101	10.690	217.840	32.684	11%	2.031.844	304.853

Jahr	2002	PAF	58	6.269	108	7.459	240.872	38.423	7%	3.603.980	574.889
Jahr	2003	PAF	60	6.706	112	10.400	253.533	37.807	7%	3.809.764	568.113
Jahr	2004	PAF	63	6.752	107	9.541	258.668	38.310	6%	4.133.338	612.165
Jahr	2005	PAF	63	6.462	103	9.479	255.407	39.524	6%	4.032.557	624.042
Jahr	2006	PAF	61	6.356	104	9.408	258.827	40.722	7%	3.668.867	577.229

Jahr	2002	R 10	256	57.742	226	59.290	2.419.492	41.902	11%	21.639.972	374.770
Jahr	2003	R 10	260	58.280	224	84.758	2.432.567	41.739	.	.	.
Jahr	2004	R 10	265	58.796	222	85.438	2.471.701	42.039	.	.	.
Jahr	2005	R 10	269	58.452	217	85.326	2.517.774	43.074	.	.	.
Jahr	2006	R 10	266	58.775	221	86.305	2.581.193	43.917	.	.	.

Jahr	2002	OBB	1.985	343.632	173	250.035	15.774.278	45.905	16%	100.052.094	291.161
Jahr	2003	OBB	1.988	338.826	170	523.857	15.848.922	46.776	15%	102.928.358	303.779
Jahr	2004	OBB	1.969	336.404	171	520.103	15.727.923	46.753	14%	112.428.563	334.207
Jahr	2005	OBB	1.925	332.931	173	517.520	16.028.985	48.145	14%	116.518.846	349.979
Jahr	2006	OBB	1.895	335.617	177	520.585	16.432.551	48.962	13%	125.046.121	372.586

Jahr	2002	BAY	7.874	1.174.733	149	1.067.895	44.490.498	37.873	17%	256.085.834	217.995
Jahr	2003	BAY	7.877	1.167.804	148	1.772.771	45.057.037	38.583	17%	261.251.149	223.711
Jahr	2004	BAY	7.770	1.160.438	149	1.776.985	45.322.462	39.056	16%	280.784.498	241.964
Jahr	2005	BAY	7.624	1.149.045	151	1.761.853	45.908.228	39.953	16%	291.310.056	253.524
Jahr	2006	BAY	7.478	1.163.990	156	1.772.836	46.904.631	40.296	15%	310.224.958	266.519

Erläuterung: Seit 2003 werden bei den geleisteten Arbeitsstunden auch die Stunden der Angestellten mitgezählt; zuvor waren es nur die geleisteten Arbeiterstunden.

Das Verarbeitende Gewerbe in der Region 10 Ingolstadt (5-Jahres-Vergleich)

Quelle: Bayerisches Landesamt für Statistik und Datenverarbeitung; München

Stadt Ingolstadt; Stadtentwicklung und Statistik

Jahr	Jahr	Ort	Be- triebe	Be- schäftigte	Beschäftigte pro Betrieb	Geleistete Arb.-Std. in 1.000 Std.	Brutto- Lohn- u. Gehalts- summe 1.000 €	Brutto- Lohn u. Gehalts- summe in € je Beschäft.	Lohn- und Gehalts- summe in % des Umsatzes	Gesamt- Umsatz insgesamt 1.000 €	Gesamt- Umsatz je Beschäft. in €
------	------	-----	---------------	-------------------	--------------------------------	------------------------------------------	-----------------------------------------------------	-----------------------------------------------------------	--------------------------------------------------------	-------------------------------------------	-------------------------------------------

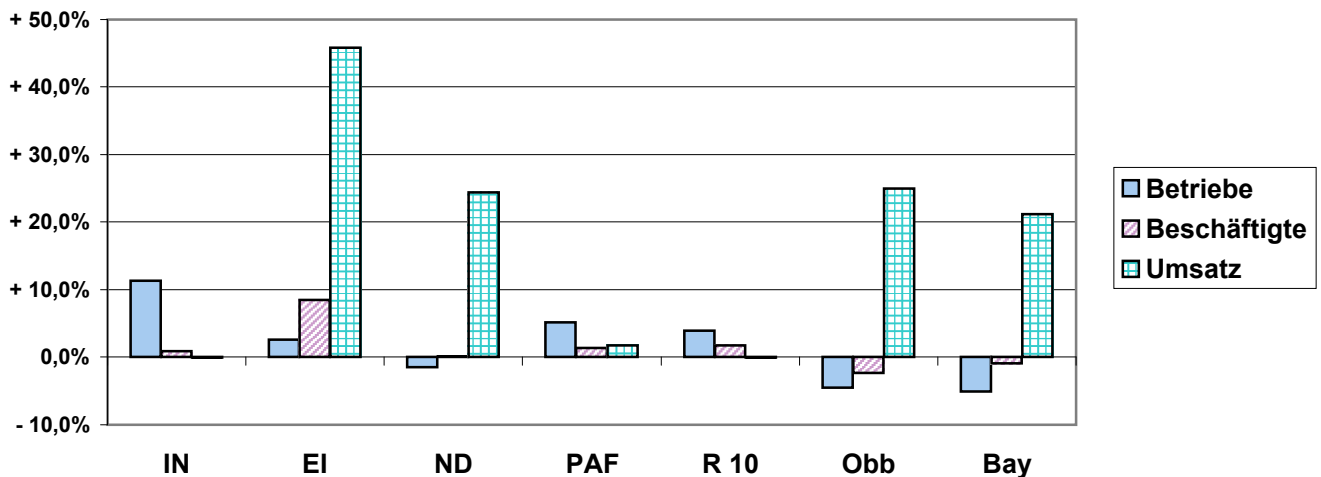
Entwicklung von 2002 bis 2006

2002	2006	IN	+6	+360	-67	+17.674	+111.230	+2.458	.	.	.
2002	2006	EI	+2	+574	+5	+4.193	+24.819	+1.190	-1,3%	+1.456.826	+161.672
2002	2006	ND	-1	+12	+2	+3.199	+7.697	+1.098	-2,1%	+398.577	+59.360
2002	2006	PAF	+3	+87	-4	+1.949	+17.955	+2.299	0,4%	+64.887	+2.340
2002	2006	R 10	+10	+1.033	-5	+27.015	+161.701	+2.015	.	.	.
2002	2006	Obb	-90	-8.015	+4	+270.550	+658.273	+3.058	-2,6%	+24.994.027	+81.425
2002	2006	Bay	-396	-10.743	+6	+704.941	+2.414.133	+2.424	-2,3%	+54.139.124	+48.524

Entwicklung von 2002 bis 2006 in Prozent

2002	2006	IN	+ 11,3%	+ 0,9%	- 9,3%	+ 47,7%	+ 6,3%	+ 5,3%	.	.	.
2002	2006	EI	+ 2,6%	+ 8,5%	+ 5,8%	+ 57,7%	+ 13,1%	+ 4,2%	- 22,4%	+ 45,8%	+ 34,4%
2002	2006	ND	- 1,5%	+ 0,2%	+ 1,7%	+ 42,7%	+ 3,7%	+ 3,5%	- 16,7%	+ 24,4%	+ 24,2%
2002	2006	PAF	+ 5,2%	+ 1,4%	- 3,6%	+ 26,1%	+ 7,5%	+ 6,0%	+ 5,6%	+ 1,8%	+ 0,4%
2002	2006	R 10	+ 3,9%	+ 1,8%	- 2,0%	+ 45,6%	+ 6,7%	+ 4,8%	.	.	.
2002	2006	Obb	- 4,5%	- 2,3%	+ 2,3%	+ 108,2%	+ 4,2%	+ 6,7%	- 16,6%	+ 25,0%	+ 28,0%
2002	2006	Bay	- 5,0%	- 0,9%	+ 4,3%	+ 66,0%	+ 5,4%	+ 6,4%	- 13,0%	+ 21,1%	+ 22,3%

Entwicklung des Verarbeitenden Gewerbes 2002 bis 2006 in %



Erläuterungen:

Das **Verarbeitende Gewerbe** ist Teil des Produzierenden Gewerbes. Das Produzierende Gewerbe umfasst neben dem Verarbeitenden Gewerbe noch die Energie- und Wasserversorgung sowie das Baugewerbe.

Die Angaben beziehen sich auf die Betriebe des Verarbeitenden Gewerbes (Industrie und Handwerk) **n20 oder mehr Beschäftigten**. In einigen Wirtschaftszweigen liegt die Grenze bei **10 Beschäftigten**.

Arbeitsstunden sind bis 2002 die tatsächlich geleisteten Stunden der Beschäftigten, die der Versicherungspflicht in der Arbeiterrentenversicherung unterliegen, ab 2003 sind die Arbeitsstunden der Arbeiter **und auch der Angestellten** enthalten.

Löhne und Gehälter sind die Summe der Bruttobezüge ohne Arbeitgeberanteile zur Sozialversicherung.

Umsatz ist der Umsatz aus eigenen Erzeugnissen und industriellen/ handwerklichen Dienstleistungen im Verarbeitenden Gewerbe sowie Umsatz sonstiger Betriebsteile (Umsatz in Handelsware und sonstiger nicht industrieller Tätigkeit). Als Umsatz gilt die Summe der Rechnungsendbeträge (ohne Umsatzsteuer). Die regionale Aufbereitung der Umsatzmeldungen ist bei Mehrbetriebsunternehmen etwas problematisch. Der Umsatz wird häufig nur vom Unternehmen und nicht von der örtlichen Betriebseinheit getätigt und daher auch vom Hauptbetrieb des Unternehmens ausgewiesen.

Das Verarbeitende Gewerbe in der Region 10 Ingolstadt (1-Jahres-Vergleich)

Quelle: Bayerisches Landesamt für Statistik und Datenverarbeitung; München

Stadt Ingolstadt; Stadtentwicklung und Statistik

Quartal	Jahr	Ort	Be- triebe	Be- schäftigte	Beschäftigte pro Betrieb	Geleistete Arb.-Std. in 1.000 Std.	Brutto- Lohn- u. Gehalts- summe in 1.000 €	Brutto- Lohn u. Gehalts- summe in € je Beschäft.	Lohn- und Gehalts- summe in % des Umsatzes	Gesamt- Umsatz insgesamt in 1.000 €	Gesamt- Umsatz je Beschäft. in €
---------	------	-----	---------------	-------------------	--------------------------------	------------------------------------------	--------------------------------------------------------	-----------------------------------------------------------	--------------------------------------------------------	----------------------------------------------	-------------------------------------------

Die Monatsberichte erfassen ab Januar 2007 nur noch Betriebe mit mindestens 50 Beschäftigten

1. Qu.	2006	IN	55	38.269	696	14.489	414.004	10.818	.	.	.
2. Qu.	2006	IN	56	38.203	682	13.238	488.560	12.789	.	.	.
3. Qu.	2006	IN	59	38.590	654	13.363	504.140	13.064	.	.	.
4. Qu.	2006	IN	59	38.411	651	13.660	483.387	12.585	.	.	.
1. Qu.	2007	IN	33	37.500	1.136	14.574	425.215	11.339	.	.	.

1. Qu.	2006	EI	84	7.279	87	2.921	57.215	7.860	5%	1.045.496	143.632
2. Qu.	2006	EI	81	7.212	89	2.805	51.788	7.181	4%	1.315.832	182.450
3. Qu.	2006	EI	81	7.346	91	2.893	52.687	7.172	4%	1.252.013	170.435
4. Qu.	2006	EI	80	7.343	92	2.962	59.347	8.082	6%	1.009.193	137.436
1. Qu.	2007	EI	46	6.563	143	2.651	48.661	7.414	5%	895.880	136.505

1. Qu.	2006	ND	66	6.227	94	2.607	61.711	9.910	13%	457.404	73.455
2. Qu.	2006	ND	65	6.344	98	2.598	53.478	8.430	11%	504.579	79.536
3. Qu.	2006	ND	66	6.697	101	2.634	51.814	7.737	10%	510.243	76.190
4. Qu.	2006	ND	66	6.665	101	2.725	61.813	9.274	12%	534.985	80.268
1. Qu.	2007	ND	30	5.629	188	2.422	46.034	8.178	10%	483.023	85.810

1. Qu.	2006	PAF	63	6.462	103	2.358	68.308	10.571	7%	1.023.538	158.393
2. Qu.	2006	PAF	62	6.319	102	2.326	65.069	10.297	7%	885.284	140.099
3. Qu.	2006	PAF	61	6.334	104	2.299	63.309	9.995	7%	936.167	147.800
4. Qu.	2006	PAF	61	6.356	104	2.392	68.484	10.775	7%	990.415	155.824
1. Qu.	2007	PAF	30	5.648	188	2.134	57.473	10.176	6%	976.595	173.751

1. Qu.	2006	R 10	268	58.237	217	22.375	601.238	10.324	.	.	.
2. Qu.	2006	R 10	264	58.078	220	20.967	658.895	11.345	.	.	.
3. Qu.	2006	R 10	267	58.967	221	21.189	671.950	11.395	.	.	.
4. Qu.	2006	R 10	266	58.775	221	21.739	673.031	11.451	.	.	.
1. Qu.	2007	R 10	139	55.340	398	21.781	577.383	10.433	.	.	.

1. Qu.	2006	OBB	1.925	332.931	173	128.523	4.199.541	12.614	14%	30.690.678	92.183
2. Qu.	2006	OBB	1.898	335.210	177	128.163	4.106.403	12.250	14%	30.027.672	89.579
3. Qu.	2006	OBB	1.899	337.239	178	128.316	4.047.867	12.003	13%	32.024.271	94.960
4. Qu.	2006	OBB	1.895	335.617	177	129.716	4.334.396	12.915	13%	33.449.626	99.666
1. Qu.	2007	OBB	984	310.589	316	124.990	3.796.756	12.224	100%	31.316.620	101.076

1. Qu.	2006	BAY	7.624	1.149.045	151	441.609	12.189.160	10.608	16%	76.914.337	66.938
2. Qu.	2006	BAY	7.486	1.151.767	154	436.219	11.662.584	10.126	15%	76.022.288	66.005
3. Qu.	2006	BAY	7.497	1.167.594	156	437.231	11.506.709	9.855	15%	78.283.646	67.047
4. Qu.	2006	BAY	7.478	1.163.990	156	448.348	12.598.503	10.824	15%	82.638.414	70.996
1. Qu.	2007	BAY	3.934	1.068.354	272	424.088	10.858.099	10.163	14%	78.298.130	73.418

Das Verarbeitende Gewerbe in der Region 10 Ingolstadt (1-Jahres-Vergleich)

Quelle: Bayerisches Landesamt für Statistik und Datenverarbeitung; München

Stadt Ingolstadt; Stadtentwicklung und Statistik

Quartal	Quartal	Ort	Betriebe	Beschäftigte	Beschäftigte pro Betrieb	Geleistete Arb.-Std. in 1.000 Std.	Brutto-Lohn- u. Gehalts-summe 1.000 €	Brutto- Lohn u. Gehalts-summe in € je Beschäft.	Lohn- und Gehalts-summe in % des Umsatzes	Gesamt-Umsatz insgesamt 1.000 €	Gesamt-Umsatz je Beschäft. in €
Entwicklung von 2006 bis 2007											
von	bis										
1. Qu. 2006	1. Qu. 2007	IN	-22	-769	+441	+85	+11.211	+521	.	.	.
1. Qu. 2006	1. Qu. 2007	EI	-38	-716	+56	-270	-8.554	-446	0,0%	-149.616	-7.127
1. Qu. 2006	1. Qu. 2007	ND	-36	-598	+93	-185	-15.677	-1.732	-4,0%	+25.619	+12.355
1. Qu. 2006	1. Qu. 2007	PAF	-33	-814	+86	-224	-10.835	-395	-0,8%	-46.943	+15.358
1. Qu. 2006	1. Qu. 2007	R 10	-129	-2.897	+181	-594	-23.855	+109	.	.	.
1. Qu. 2006	1. Qu. 2007	Obb	-941	-22.342	+143	-3.533	-402.785	-389	86,3%	+625.942	+8.892
1. Qu. 2006	1. Qu. 2007	Bay	-3.690	-80.691	+121	-17.521	-1.331.061	-445	-2,0%	+1.383.793	+6.480

Entwicklung von 2006 bis 2007 in Prozent

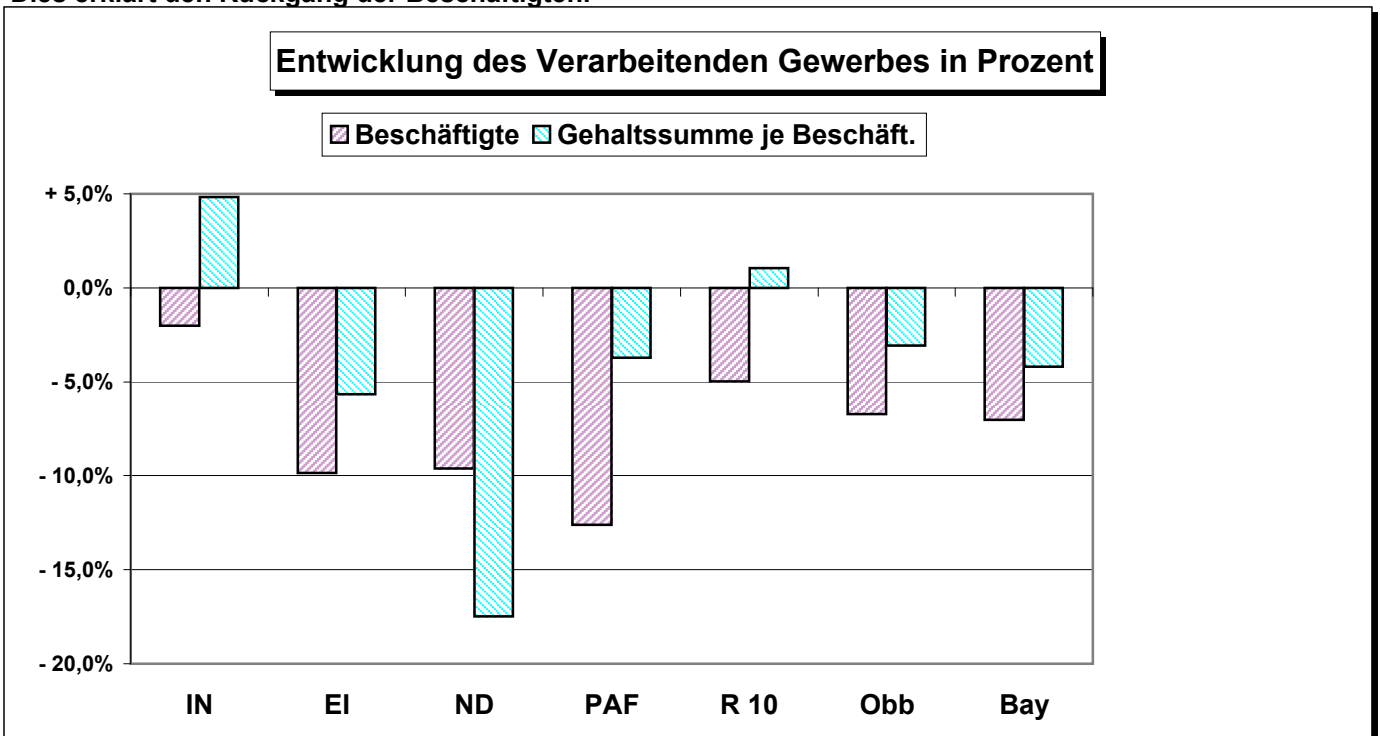
von	bis										
1. Qu. 2006	1. Qu. 2007	IN	- 40,0%	- 2,0%	+ 63,3%	+ 0,6%	+ 2,7%	+ 4,8%	.	.	.
1. Qu. 2006	1. Qu. 2007	EI	- 45,2%	- 9,8%	+ 64,6%	- 9,2%	- 15,0%	- 5,7%	- 0,7%	- 14,3%	- 5,0%
1. Qu. 2006	1. Qu. 2007	ND	- 54,5%	- 9,6%	+ 98,9%	- 7,1%	- 25,4%	- 17,5%	- 29,4%	+ 5,6%	+ 16,8%
1. Qu. 2006	1. Qu. 2007	PAF	- 52,4%	- 12,6%	+ 83,5%	- 9,5%	- 15,9%	- 3,7%	- 11,8%	- 4,6%	+ 9,7%
1. Qu. 2006	1. Qu. 2007	R 10	- 48,1%	- 5,0%	+ 83,2%	- 2,7%	- 4,0%	+ 1,1%	.	.	.
1. Qu. 2006	1. Qu. 2007	Obb	- 48,9%	- 6,7%	+ 82,5%	- 2,7%	- 9,6%	- 3,1%	+ 630,8%	+ 2,0%	+ 9,6%
1. Qu. 2006	1. Qu. 2007	Bay	- 48,4%	- 7,0%	+ 80,2%	- 4,0%	- 10,9%	- 4,2%	- 12,5%	+ 1,8%	+ 9,7%

Ab 1.1.2003 werden nicht mehr nur die Arbeiterstunden, sondern die Arbeitsstunden aller Beschäftigten gezählt.

Deshalb ist die Vergleichbarkeit der Daten zu den Vorjahren nicht gegeben.

Die Monatsberichte erfassen ab Januar 2007 nur noch Betriebe mit mindestens 50 Beschäftigten.

Dies erklärt den Rückgang der Beschäftigten.



Das Baugewerbe in der Region 10 Ingolstadt (5-Jahres-Vergleich)

Quelle: Bayerisches Landesamt für Statistik und Datenverarbeitung; München

Stadt Ingolstadt; Stadtentwicklung und Statistik

	Jahr	Ort	Betriebe	Beschäftigte	Lohnsumme in 1.000 €	Gehaltsumme in 1.000 €	Brutto-Lohn- u. Gehaltsumme in 1.000 €	Brutto-Lohn- u. Gehaltsumme pro Beschäft. in €	geleistete Arbeits- stunden insg. in 1.000	Gesamtumsatz in 1.000 €	Gesamtumsatz pro Beschäftigten in €	Auftragseingang in 1.000 €	Auftragsbestand in 1.000 €
--	------	-----	----------	--------------	-------------------------	---------------------------	----------------------------------------------	------------------------------------------------------	--------------------------------------------------	----------------------------	----------------------------------------	-------------------------------	-------------------------------

Jahr	2002	IN	13	607	14.509	3.765	18.274	30.126	755	73.639	121.400	62.142	16.314
Jahr	2003	IN	13	515	12.184	3.395	15.579	30.226	638	58.588	113.671	54.427	15.550
Jahr	2004	IN	10	440	10.445	2.735	13.180	29.943	548	55.472	126.025	51.126	16.091
Jahr	2005	IN	8	342	7.729	2.211	9.940	29.093	423	48.571	142.159	45.253	14.485
Jahr	2006	IN	7	318	7.167	2.142	9.309	29.281	441	51.248	161.199	45.992	.

Jahr	2002	EI	25	1.035	28.036	6.311	34.347	33.180	1.359	169.866	164.095	262.008	119.025
Jahr	2003	EI	23	1.000	26.986	5.755	32.741	32.755	1.241	146.722	146.783	60.864	69.996
Jahr	2004	EI	24	887	22.212	6.173	28.385	31.998	1.147	111.402	125.582	66.990	20.610
Jahr	2005	EI	19	735	16.410	5.327	21.737	29.581	848	72.129	98.157	53.436	11.776
Jahr	2006	EI	16	658	14.221	4.647	18.868	28.689	794	75.857	115.343	67.850	.

Jahr	2002	ND	31	2.201	43.653	30.329	73.982	33.610	2.474	249.036	113.138	206.286	37.799
Jahr	2003	ND	28	2.054	42.093	30.642	72.735	35.409	2.338	208.487	101.495	230.926	61.735
Jahr	2004	ND	25	1.871	38.870	30.022	68.892	36.816	2.134	178.899	95.604	180.085	66.508
Jahr	2005	ND	23	1.694	34.988	29.007	63.995	37.777	1.872	156.819	92.573	204.169	106.244
Jahr	2006	ND	21	1.694	36.620	28.434	65.054	38.399	1.995	163.315	96.398	182.877	.

Jahr	2002	PAF	9	517	12.529	2.882	15.411	29.809	725	68.625	132.737	72.674	10.472
Jahr	2003	PAF	10	504	11.771	2.959	14.730	29.255	675	65.615	130.318	68.117	12.317
Jahr	2004	PAF	9	480	12.095	3.006	15.101	31.488	626	55.791	116.332	95.423	10.674
Jahr	2005	PAF	10	488	11.602	2.806	14.408	29.509	584	55.312	113.286	63.883	12.739
Jahr	2006	PAF	10	547	12.447	3.206	15.653	28.594	704	80.398	146.868	81.077	.

Jahr	2002	R 10	78	4.360	98.727	43.287	142.014	32.573	5.313	561.166	128.710	603.110	183.610
Jahr	2003	R 10	74	4.073	93.034	42.751	135.785	33.341	4.892	479.412	117.715	414.334	159.598
Jahr	2004	R 10	68	3.678	83.622	41.936	125.558	34.137	4.455	401.564	109.178	393.624	113.883
Jahr	2005	R 10	60	3.259	70.729	39.351	110.080	33.780	3.727	332.831	102.135	366.741	145.244
Jahr	2006	R 10	54	3.217	70.455	38.429	108.884	33.845	3.934	370.818	115.262	377.796	.

Jahr	2002	OBB	448	23.361	509.016	269.733	778.749	33.335	26.656	3.594.775	153.879	3.586.462	1.546.124
Jahr	2003	OBB	421	21.352	471.382	250.796	722.178	33.823	24.467	3.168.774	148.410	2.458.070	1.323.807
Jahr	2004	OBB	404	19.265	423.855	232.024	655.879	34.045	22.254	2.926.024	151.881	2.127.638	887.676
Jahr	2005	OBB	369	16.484	352.912	196.626	549.538	33.338	18.693	2.422.980	146.993	2.089.859	906.179
Jahr	2006	OBB	346	16.095	351.173	188.855	540.028	33.552	19.097	2.604.750	161.832	2.317.039	.

Jahr	2002	BAY	1.643	88.839	1.895.690	839.572	2.735.262	30.789	101.361	11.310.552	127.315	11.239.985	4.358.471
Jahr	2003	BAY	1.510	80.330	1.738.667	789.373	2.528.040	31.471	92.467	10.779.876	134.196	9.676.556	3.695.876
Jahr	2004	BAY	1.440	74.073	1.594.068	743.276	2.337.344	31.555	85.756	10.154.216	137.084	8.710.717	3.049.667
Jahr	2005	BAY	1.321	67.217	1.418.080	679.189	2.097.269	31.202	77.219	9.241.627	137.490	8.984.038	3.365.630
Jahr	2006	BAY	1.234	66.774	1.431.602	669.369	2.100.971	31.464	80.111	10.214.867	152.978	9.537.547	.

Das Baugewerbe in der Region 10 Ingolstadt (5-Jahres-Vergleich)

Quelle: Bayerisches Landesamt für Statistik und Datenverarbeitung; München

Stadt Ingolstadt; Stadtentwicklung und Statistik

Jahr	Jahr	Ort	Betriebe	Beschäftigte	Lohnsumme in 1.000 €	Gehaltssumme in 1.000 €	Brutto-Lohn- u. Gehaltssumme in 1.000 €	Brutto-Lohn- u. Gehaltssumme pro Beschäft. in €	geleistete Arbeitsstunden insg. in 1.000	Gesamtumsatz in 1.000 €	Gesamtumsatz pro Beschäftigten in €	Auftragseingang in 1.000 €	Auftragsbestand in 1.000 €
------	------	-----	----------	--------------	----------------------	-------------------------	-----------------------------------------	-------------------------------------------------	------------------------------------------	-------------------------	-------------------------------------	----------------------------	----------------------------

Entwicklung von 2002 bis 2006

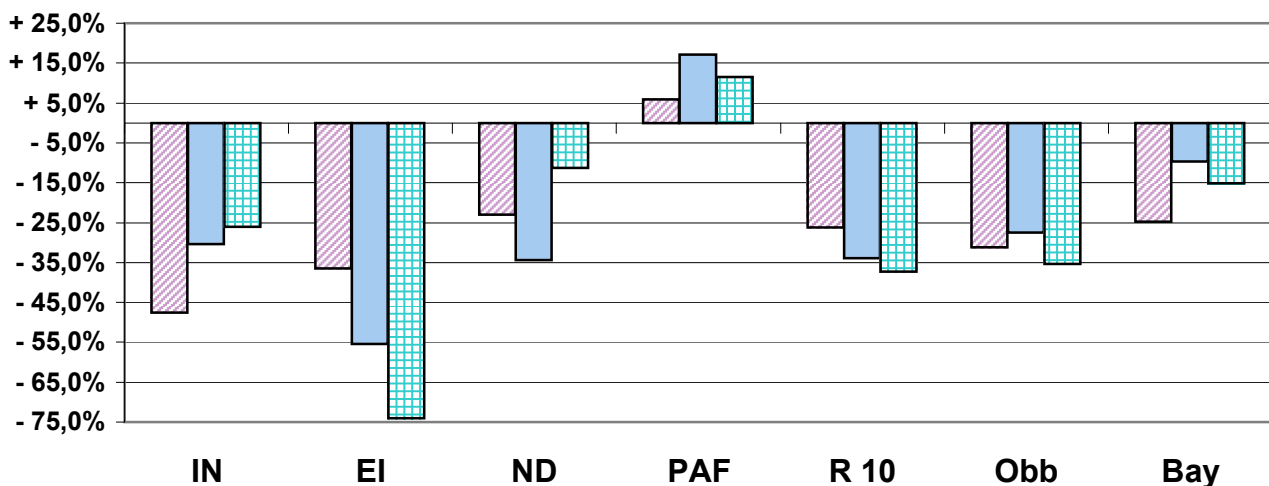
2002	2006	IN	-6	-289	-7.342	-1.623	-8.965	-845	-314	-22.391	+39.800	-16.150	+39.800
2002	2006	EI	-8	-378	-13.815	-1.664	-15.479	-4.491	-565	-94.009	-48.753	-194.158	-48.753
2002	2006	ND	-10	-507	-7.033	-1.895	-8.928	+4.788	-479	-85.721	-16.740	-23.409	-16.740
2002	2006	PAF	+1	+30	-82	+324	+242	-1.214	-21	+11.773	+14.131	+8.403	+14.131
2002	2006	R 10	-24	-1.143	-28.272	-4.858	-33.130	+1.272	-1.379	-190.348	-13.448	-225.314	-13.448
2002	2006	Obb	-101	-7.266	-157.843	-80.878	-238.721	+216	-7.559	-990.025	+7.952	-1.269.423	+7.952
2002	2006	Bay	-409	-22.066	-464.088	-170.203	-634.291	+675	-21.250	-1.095.685	+25.663	-1.702.438	+25.663

Entwicklung von 2002 bis 2006 in Prozent

2002	2006	IN	-45,3%	-47,6%	-50,6%	-43,1%	-49,1%	-2,8%	-41,6%	-30,4%	+32,8%	-26,0%	+32,8%
2002	2006	EI	-32,7%	-36,5%	-49,3%	-26,4%	-45,1%	-13,5%	-41,6%	-55,3%	-29,7%	-74,1%	-29,7%
2002	2006	ND	+3,2%	-23,0%	-16,1%	-6,2%	-12,1%	+14,2%	-19,4%	-34,4%	-14,8%	-11,3%	-14,8%
2002	2006	PAF	+10,8%	+5,9%	-0,7%	+11,2%	+1,6%	-4,1%	-2,9%	+17,2%	+10,6%	+11,6%	+10,6%
2002	2006	R 10	-30,6%	-26,2%	-28,6%	-11,2%	-23,3%	+3,9%	-26,0%	-33,9%	-10,4%	-37,4%	-10,4%
2002	2006	Obb	-22,6%	-31,1%	-31,0%	-30,0%	-30,7%	+0,6%	-28,4%	-27,5%	+5,2%	-35,4%	+5,2%
2002	2006	Bay	-24,9%	-24,8%	-24,5%	-20,3%	-23,2%	+2,2%	-21,0%	-9,7%	+20,2%	-15,1%	+20,2%

Entwicklung des Baugewerbes in Prozent

■ Beschäftigte ■ Umsatz ■ Auftragseingang



Erläuterungen:

Als **Betriebe** des Bauhauptgewerbes gelten Einbetriebsunternehmen, Haupt- und selbständige Zweigniederlassungen und Arbeitsgemeinschaften sowie alle Baustellen mit im Allgemeinen 20 oder mehr Beschäftigten, falls sie über eigene Lohnbüros mit selbständiger Abrechnung verfügen.

Die **Zuordnung der Betriebe zum Bauhauptgewerbe** erfolgt anhand der Systematik der Wirtschaftszweige, Fassung für die Statistik im Produzierenden Gewerbe, nach dem Schwerpunkt der wirtschaftlichen Tätigkeit. Die vorgenannte Systematik umfasst 22 bauhauptgewerbliche Wirtschaftszweige.

Als **Beschäftigte** zählen alle in den Betrieben des Bauhauptgewerbes tätigen Personen einschl. der tätigen Inhaber/-innen und Familienangehörige, die in einem arbeitsrechtlichen Verhältnis zum Betrieb stehen, unbezahlt mithelfende Familienangehörige nur dann, soweit sie mindestens ein Drittel der üblichen Arbeitszeit tätig sind.

Die **Umsätze** verstehen sich als alle im Bundesgebiet erzielten Gesamtumsätze, die von den bestehenden Betrieben des Bauhauptgewerbes den Finanzämtern als steuerbarer Betrag gemeldet worden sind (Nettoumsatz).

Das Baugewerbe in der Region 10 Ingolstadt (1-Jahres-Vergleich)

Quelle: Bayerisches Landesamt für Statistik und Datenverarbeitung; München

Stadt Ingolstadt; Stadtentwicklung und Statistik

Quartal	Jahr	Ort	Betriebe	Beschäftigte	Lohnsumme in 1.000 €	Gehaltssumme in 1.000 €	Brutto-Lohn- u. Gehaltssumme in 1.000 €	Brutto-Lohn- u. Gehaltssumme pro Beschäft. in €	geleistete Arbeits- stunden insg. in 1.000	Gesamtumsatz in 1.000 €	Gesamtumsatz pro Beschäftigtem in €	Auftragsengang in 1.000 €	Auftragsbestand in 1.000 €
1. Qu.	2006	IN	8	293	1.405	482	1.887	6.440	75	6.974	23.802	9.641	17.081
2. Qu.	2006	IN	7	328	1.805	529	2.334	7.116	124	10.961	33.418	12.629	17.376
3. Qu.	2006	IN	7	332	1.995	558	2.553	7.690	128	15.143	45.611	11.636	.
4. Qu.	2006	IN	7	319	1.962	573	2.535	7.947	114	18.170	56.959	12.086	.
1. Qu.	2007	IN	7	324	.	.	2.102	6.488	80	8.595	26.528	13.336	13.753
1. Qu.	2006	EI	16	577	2.116	1.076	3.192	5.532	75	4.084	7.078	19.767	22.768
2. Qu.	2006	EI	16	711	3.751	1.082	4.833	6.797	242	22.427	31.543	18.137	22.205
3. Qu.	2006	EI	16	723	4.122	1.225	5.347	7.396	245	21.964	30.379	17.933	.
4. Qu.	2006	EI	16	696	4.232	1.264	5.496	7.897	232	27.382	39.342	12.013	.
1. Qu.	2007	EI	16	677	.	.	4.242	6.266	109	6.864	10.139	9.242	12.670
1. Qu.	2006	ND	20	1.613	6.814	6.723	13.537	8.392	339	18.942	11.743	30.057	116.586
2. Qu.	2006	ND	20	1.707	9.358	7.434	16.792	9.837	540	38.647	22.640	51.348	129.140
3. Qu.	2006	ND	20	1.723	9.860	6.836	16.696	9.690	561	47.159	27.370	52.661	.
4. Qu.	2006	ND	22	1.797	10.588	7.441	18.029	10.033	555	58.567	32.592	48.811	.
1. Qu.	2007	ND	22	1.748	.	.	16.614	9.505	406	23.452	13.416	34.240	167.767
1. Qu.	2006	PAF	10	466	2.282	786	3.068	6.584	71	10.823	23.225	19.697	13.771
2. Qu.	2006	PAF	10	587	3.227	775	4.002	6.818	207	17.778	30.286	18.598	14.312
3. Qu.	2006	PAF	10	597	3.413	819	4.232	7.089	219	23.409	39.211	22.182	.
4. Qu.	2006	PAF	10	590	3.525	826	4.351	7.375	207	28.388	48.115	20.600	.
1. Qu.	2007	PAF	10	580	.	.	3.742	6.452	118	13.573	23.402	31.617	17.204
1. Qu.	2006	R 10	54	2.949	12.617	9.067	21.684	7.353	560	40.823	13.843	79.162	170.206
2. Qu.	2006	R 10	53	3.333	18.141	9.820	27.961	8.389	1.113	89.813	26.947	100.712	183.033
3. Qu.	2006	R 10	53	3.375	19.390	9.438	28.828	8.542	1.153	107.675	31.904	104.412	.
4. Qu.	2006	R 10	55	3.402	20.307	10.104	30.411	8.939	1.108	132.507	38.950	93.510	.
1. Qu.	2007	R 10	55	3.329	.	.	26.700	8.020	713	52.484	15.766	88.435	211.394
1. Qu.	2006	OBB	347	14.182	57.711	42.429	100.140	7.061	2.561	317.883	22.415	440.266	1.002.068
2. Qu.	2006	OBB	344	17.076	90.609	49.368	139.977	8.197	5.344	598.188	35.031	719.673	1.286.038
3. Qu.	2006	OBB	339	17.240	98.372	46.767	145.139	8.419	5.697	778.983	45.185	570.558	.
4. Qu.	2006	OBB	350	16.728	104.481	50.291	154.772	9.252	5.495	909.696	54.382	586.542	.
1. Qu.	2007	OBB	350	15.843	.	.	118.320	7.468	3.357	411.498	25.973	655.280	1.251.256
1. Qu.	2006	BAY	1.230	58.309	232.684	159.743	392.427	6.730	10.227	1.340.832	22.995	2.144.683	4.228.187
2. Qu.	2006	BAY	1.223	69.810	371.095	167.976	539.071	7.722	22.323	2.295.352	32.880	2.794.887	4.527.034
3. Qu.	2006	BAY	1.213	71.645	405.571	162.394	567.965	7.927	24.419	3.041.754	42.456	2.520.068	.
4. Qu.	2006	BAY	1.256	69.840	422.252	179.256	601.508	8.613	23.142	3.536.929	50.643	2.077.909	.
1. Qu.	2007	BAY	1.256	65.170	.	.	435.871	6.688	13.631	1.633.199	25.061	2.280.522	4.102.753

Das Baugewerbe in der Region 10 Ingolstadt (1-Jahres-Vergleich)

Quelle: Bayerisches Landesamt für Statistik und Datenverarbeitung; München

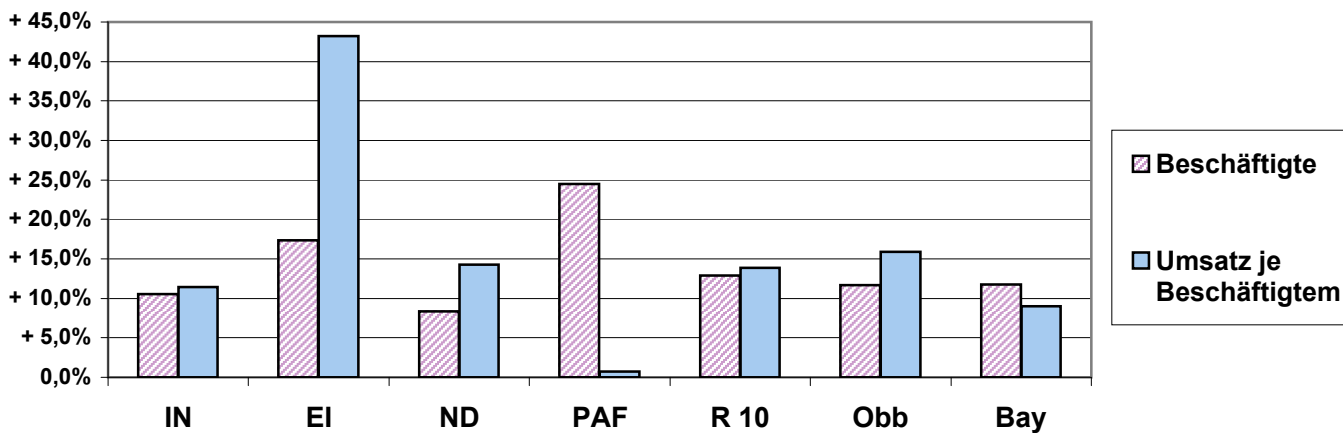
Stadt Ingolstadt; Stadtentwicklung und Statistik

Quartal	Quartal	Ort	Betriebe	Beschäftigte	Lohnsumme in 1.000 €	Gehaltssumme in 1.000 €	Brutto-Lohn- u. Gehaltssumme in 1.000 €	Brutto-Lohn- u. Gehaltssumme pro Beschäft. in €	geleistete Arbeits- stunden insg. in 1.000	Gesamtumsatz in 1.000 €	Gesamtumsatz pro Beschäftigten in €	Auftragsengang in 1.000 €	Auftragsbestand in 1.000 €
Entwicklung von 2006 bis 2007													
von	bis												
1. Qu. 2006	1. Qu. 2007	IN	-1	+31			+215	+47	+5	+1.621	+2.726	+3.695	
1. Qu. 2006	1. Qu. 2007	EI	0	+100			+1.050	+734	+34	+2.780	+3.061	-10.525	
1. Qu. 2006	1. Qu. 2007	ND	+2	+135			+3.077	+1.112	+67	+4.510	+1.673	+4.183	
1. Qu. 2006	1. Qu. 2007	PAF	0	+114			+674	-132	+47	+2.750	+176	+11.920	
1. Qu. 2006	1. Qu. 2007	R 10	+1	+380			+5.016	+667	+153	+11.661	+1.923	+9.273	
1. Qu. 2006	1. Qu. 2007	Obb	+3	+1.661			+18.180	+407	+796	+93.615	+3.559	+215.014	
1. Qu. 2006	1. Qu. 2007	Bay	+26	+6.861			+43.444	-42	+3.404	+292.367	+2.065	+135.839	

Entwicklung von 2006 bis 2007 in Prozent

von	bis												
1. Qu. 2006	1. Qu. 2007	IN	- 12,5%	+ 10,6%			+ 11,4%	+ 0,7%	+ 6,7%	+ 23,2%	+ 11,5%	+ 38,3%	
1. Qu. 2006	1. Qu. 2007	EI	0,0%	+ 17,3%			+ 32,9%	+ 13,3%	+ 45,3%	+ 68,1%	+ 43,2%	- 53,2%	
1. Qu. 2006	1. Qu. 2007	ND	+ 10,0%	+ 8,4%			+ 22,7%	+ 13,3%	+ 19,8%	+ 23,8%	+ 14,2%	+ 13,9%	
1. Qu. 2006	1. Qu. 2007	PAF	0,0%	+ 24,5%			+ 22,0%	- 2,0%	+ 66,2%	+ 25,4%	+ 0,8%	+ 60,5%	
1. Qu. 2006	1. Qu. 2007	R 10	+ 1,9%	+ 12,9%			+ 23,1%	+ 9,1%	+ 27,3%	+ 28,6%	+ 13,9%	+ 11,7%	
1. Qu. 2006	1. Qu. 2007	Obb	+ 0,9%	+ 11,7%			+ 18,2%	+ 5,8%	+ 31,1%	+ 29,4%	+ 15,9%	+ 48,8%	
1. Qu. 2006	1. Qu. 2007	Bay	+ 2,1%	+ 11,8%			+ 11,1%	- 0,6%	+ 33,3%	+ 21,8%	+ 9,0%	+ 6,3%	

Entwicklung des Baugewerbes in Prozent



Baugenehmigungen in der Region 10 Ingolstadt (5-Jahres-Vergleich)

Quelle: Bayerisches Landesamt für Statistik und Datenverarbeitung; München

Stadt Ingolstadt; Stadtentwicklung und Statistik

	Jahr	Ort	Neue Wohngebäude	Neue Wohnungen	Wohngebäude mit 1 oder 2 Wohnungen	Wohnungen in Wohngebäuden mit 1 oder 2 Wohnungen	Wohngebäude mit 3 oder mehr Wohnungen	Nichtwohngebäude	Gebäude / Baumaßnahmen gesamt	Nutzfläche gesamt (100 m²)	Wohnungen gesamt	Wohnfläche gesamt (100 m²)	Veransch. Baukosten gesamt (1.000 €)
Jahr	2002	IN	324	841	267	281	57	44	450	1.959	880	774	301.423
Jahr	2003	IN	451	807	399	433	52	32	576	821	810	12.690	184.243
Jahr	2004	IN	425	786	365	394	60	23	533	611	823	838	172.443
Jahr	2005	IN	359	700	310	329	49	29	463	1.247	787	778	174.150
Jahr	2006	IN	365	802	298	318	67	37	469	1.400	863	845	193.176
Jahr	2002	EI	605	728	590	649	15	116	950	1.224	837	1.121	250.058
Jahr	2003	EI	827	1.039	786	853	41	105	1.175	802	1.141	1.511	270.121
Jahr	2004	EI	599	745	575	621	24	102	906	718	834	1.089	201.556
Jahr	2005	EI	418	501	407	440	11	94	668	947	564	781	171.254
Jahr	2006	EI	398	481	386	418	12	100	683	850	555	773	164.162
Jahr	2002	ND	271	368	259	278	12	92	408	678	400	501	126.535
Jahr	2003	ND	409	488	402	450	7	86	537	705	528	728	160.857
Jahr	2004	ND	339	507	311	348	28	84	488	711	546	691	149.830
Jahr	2005	ND	252	359	239	255	13	62	350	447	413	513	114.508
Jahr	2006	ND	320	381	314	340	6	106	540	962	444	634	171.162
Jahr	2002	PAF	439	667	409	460	30	73	632	569	741	900	160.925
Jahr	2003	PAF	573	769	550	643	23	89	788	866	864	1.130	212.252
Jahr	2004	PAF	444	656	414	502	30	88	649	591	724	926	153.548
Jahr	2005	PAF	364	535	343	407	21	80	545	645	606	760	138.096
Jahr	2006	PAF	366	518	343	391	23	103	590	942	575	764	157.741
Jahr	2002	R 10	1.639	2.604	1.525	1.668	114	325	2.440	4.430	2.858	3.296	838.941
Jahr	2003	R 10	2.260	3.103	2.137	2.379	123	252	3.038	3.220	3.377	4.273	827.473
Jahr	2004	R 10	1.807	2.694	1.665	1.865	142	297	2.602	2.621	2.774	2.832	677.377
Jahr	2005	R 10	1.393	2.095	1.299	1.431	94	265	2.026	3.286	2.370	2.832	598.008
Jahr	2006	R 10	1.449	2.182	1.341	1.467	108	346	2.282	4.154	2.437	3.016	686.241
Jahr	2002	OBB	10.468	20.369	9.195	10.071	1.273	2.362	16.911	35.246	22.382	23.868	6.938.791
Jahr	2003	OBB	11.180	21.086	9.904	11.151	1.276	2.172	17.665	30.384	23.366	25.551	6.082.280
Jahr	2004	OBB	10.591	20.881	9.301	10.477	1.290	2.158	16.982	25.543	23.337	25.187	5.744.713
Jahr	2005	OBB	9.049	19.758	7.822	8.548	1.227	2.142	15.155	28.020	22.118	22.645	5.626.666
Jahr	2006	OBB	10.235	20.503	9.015	9.914	1.220	2.324	16.776	29.526	22.772	24.777	6.006.730
Jahr	2002	BAY	30.023	47.303	27.867	30.848	2.156	8.310	52.761	90.056	53.269	58.029	16.262.386
Jahr	2003	BAY	36.136	54.703	33.789	37.879	2.347	7.898	60.869	84.854	62.679	75.262	16.396.046
Jahr	2004	BAY	31.254	49.983	28.963	32.544	2.291	7.804	54.297	78.769	57.509	68.233	14.743.583
Jahr	2005	BAY	25.508	43.225	23.437	25.540	2.071	7.377	45.826	72.851	49.682	57.035	13.292.813
Jahr	2006	BAY	27.896	46.186	25.774	28.151	2.122	8.561	50.936	87.057	53.122	63.049	15.072.903

Baugenehmigungen in der Region 10 Ingolstadt (5-Jahres-Vergleich)

Quelle: Bayerisches Landesamt für Statistik und Datenverarbeitung; München

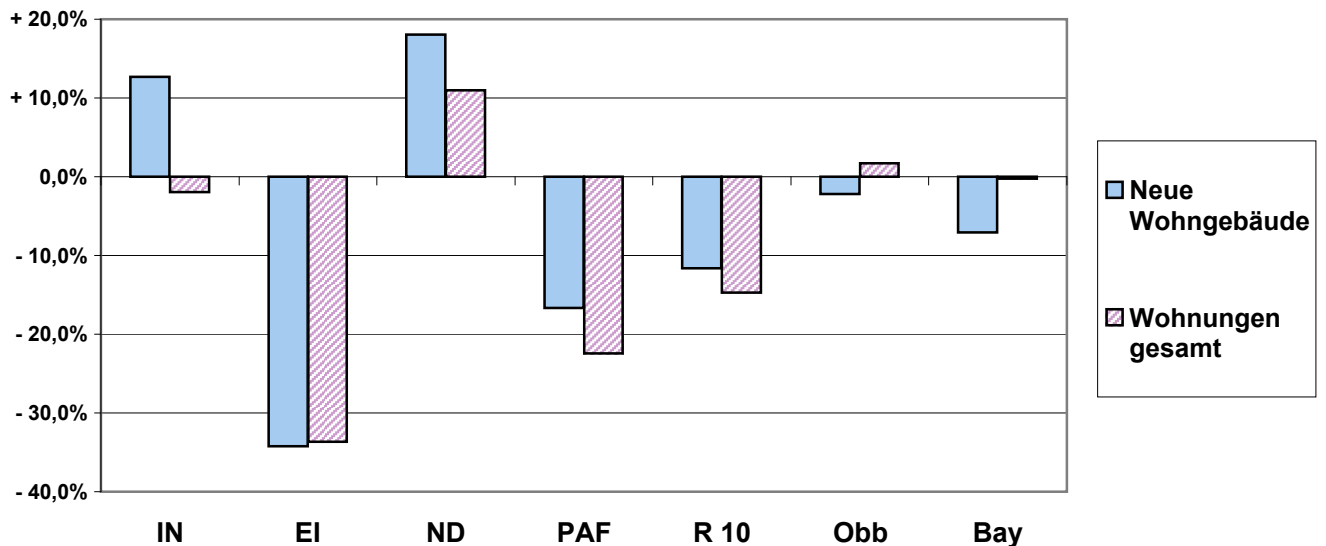
Stadt Ingolstadt; Stadtentwicklung und Statistik

Jahr	Jahr	Ort	Neue Wohngebäude	Neue Wohnungen	Wohngebäude mit 1 oder 2 Wohnungen	Wohnungen in Wohngebäuden mit 1 oder 2 Wohnungen	Wohngebäude mit 3 oder mehr Wohnungen	Nichtwohngebäude	Gebäude / Baumaßnahmen gesamt	Nutzfläche gesamt (100 m²)	Wohnungen gesamt	Wohnfläche gesamt (100 m²)	Veranschl. Baukosten gesamt (1.000 €)
Entwicklung von 2002 bis 2006													
2002	2006	IN	+41	-39	+31	+37	+10	-7	+19	-559	-17	-559	-17
2002	2006	EI	-207	-247	-204	-231	-3	-16	-267	-374	-282	-374	-282
2002	2006	ND	+49	+13	+55	+62	-6	+14	+132	+284	+44	+284	+44
2002	2006	PAF	-73	-149	-66	-69	-7	+30	-42	+373	-166	+373	-166
2002	2006	R 10	-190	-422	-184	-201	-6	+21	-158	-276	-421	-276	-421
2002	2006	Obb	-233	+134	-180	-157	-53	-38	-135	-5.720	+390	-5.720	+390
2002	2006	Bay	-2.127	-1.117	-2.093	-2.697	-34	+251	-1.825	-2.999	-147	-2.999	-147

Entwicklung von 2002 bis 2006 in Prozent

2002	2006	IN	+ 12,7%	- 4,6%	+ 11,6%	+ 13,2%	+ 17,5%	- 15,9%	+ 4,2%	- 28,5%	- 1,9%	- 28,5%	- 1,9%
2002	2006	EI	- 34,2%	- 33,9%	- 34,6%	- 35,6%	- 20,0%	- 13,8%	- 28,1%	- 30,6%	- 33,7%	- 30,6%	- 33,7%
2002	2006	ND	+ 18,1%	+ 3,5%	+ 21,2%	+ 22,3%	- 50,0%	+ 15,2%	+ 32,4%	+ 41,9%	+ 11,0%	+ 41,9%	+ 11,0%
2002	2006	PAF	- 16,6%	- 22,3%	- 16,1%	- 15,0%	- 23,3%	+ 41,1%	- 6,6%	+ 65,6%	- 22,4%	+ 65,6%	- 22,4%
2002	2006	R 10	- 11,6%	- 16,2%	- 12,1%	- 12,1%	- 5,3%	+ 6,5%	- 6,5%	- 6,2%	- 14,7%	- 6,2%	- 14,7%
2002	2006	Obb	- 2,2%	+ 0,7%	- 2,0%	- 1,6%	- 4,2%	- 1,6%	- 0,8%	- 16,2%	+ 1,7%	- 16,2%	+ 1,7%
2002	2006	Bay	- 7,1%	- 2,4%	- 7,5%	- 8,7%	- 1,6%	+ 3,0%	- 3,5%	- 3,3%	- 0,3%	- 3,3%	- 0,3%

Entwicklung der Baugenehmigungen in Prozent



Erläuterungen:

Die Statistik der Baugenehmigungen im Hochbau erstreckt sich auf genehmigungs- oder zustimmungsbedürftige, sowie kenntnisgabe- oder anzeigepflichtige oder einem Genehmigungsverfahren unterliegende Baumaßnahmen, bei denen Wohn- oder Nutzraum geschaffen oder verändert wird.

Nicht einbezogen sind Bagatelbauten im Nichtwohnbau - mit Ausnahme von Gebäuden mit Wohnraum - bis zu einem Volumen von 350 m³ Rauminhalt oder 35.000 DM veranschlagte Kosten des Bauwerks.

In den Ergebnissen der Baugenehmigungsstatistik sind somit auch Bauvorhaben enthalten, die seit 1. Juni 1994 aufgrund der neuen Bauordnung im Rahmen der Genehmigungsverfahren durchgeführt werden.

Eventuelle Abweichungen in den Summen erklären sich durch Runden der Zahlen oder aus dem neuesten Stand der Daten, z.B. eingearbeitete Tekturen.

Wohngebäude ist jedes Gebäude, das mindestens zur Hälfte Wohnzwecken dient. Als Datum der Errichtung gilt das Jahr der Bezugfertigstellung.

Wohnungen sind zu Wohnzwecken bestimmte, einzelne oder zusammenliegende Räume in Wohn- und Nichtwohngebäuden, die die Führung eines eigenen Haushalts ermöglichen. Sie müssen eine eigene Küche oder Kochnische haben und sollen einen eigenen Wohneingang aufweisen.

Baugenehmigungen in der Region 10 Ingolstadt (1-Jahres-Vergleich)

Quelle: Bayerisches Landesamt für Statistik und Datenverarbeitung; München

Stadt Ingolstadt; Stadtentwicklung und Statistik

Quartal	Jahr	Ort	Neue Wohngebäude	Neue Wohnungen	Wohngebäude mit 1 oder 2 Wohnungen	Wohnungen in Wohngebäuden mit 1 oder 2 Wohnungen	Wohngebäude mit 3 oder mehr Wohnungen	Nichtwohngebäude	Gebäude / Baumaßnahmen gesamt	Nutzfläche gesamt (100 m²)	Wohnungen gesamt	Wohnfläche gesamt (100 m²)	Veranschl. Baukosten gesamt (1.000 €)
1. Qu.	2006	IN	105	171	96	99	9	7	128	398	185	210	38.297
2. Qu.	2006	IN	94	264	68	75	26	11	121	204	276	246	42.622
3. Qu.	2006	IN	92	214	72	77	20	11	120	470	228	217	72.944
4. Qu.	2006	IN	74	153	62	67	12	8	100	328	174	172	39.313
1. Qu.	2007	IN	67	193	49	52	18	6	87	144	207	179	34.598
1. Qu.	2006	EI	199	220	197	213	2	23	266	175	240	353	57.771
2. Qu.	2006	EI	97	137	91	101	6	34	183	370	162	210	51.185
3. Qu.	2006	EI	55	71	52	55	3	22	127	183	88	120	27.487
4. Qu.	2006	EI	47	53	46	49	1	21	107	122	65	90	27.719
1. Qu.	2007	EI	81	98	77	81	4	20	146	196	104	152	38.096
1. Qu.	2006	ND	172	194	171	183	1	21	221	246	215	316	64.149
2. Qu.	2006	ND	63	74	62	68	1	38	139	333	90	127	40.711
3. Qu.	2006	ND	52	78	48	54	4	25	103	197	92	119	28.402
4. Qu.	2006	ND	33	35	33	35	0	22	77	186	47	72	37.900
1. Qu.	2007	ND	48	82	44	54	4	25	106	386	90	112	30.834
1. Qu.	2006	PAF	152	219	142	157	10	16	200	218	236	317	51.676
2. Qu.	2006	PAF	104	149	96	114	8	34	171	339	164	211	45.141
3. Qu.	2006	PAF	68	85	65	73	3	29	123	241	96	130	34.554
4. Qu.	2006	PAF	42	65	40	47	2	24	96	144	79	106	26.370
1. Qu.	2007	PAF	59	101	54	59	5	19	98	152	111	137	29.043
1. Qu.	2006	R 10	628	804	606	652	22	67	815	1.037	876	1.196	211.893
2. Qu.	2006	R 10	358	624	317	358	41	117	614	1.246	692	794	179.659
3. Qu.	2006	R 10	267	448	237	259	30	87	473	1.091	504	586	163.387
4. Qu.	2006	R 10	196	306	181	198	15	75	380	780	365	440	131.302
1. Qu.	2007	R 10	255	474	224	246	31	70	437	878	512	580	132.571
1. Qu.	2006	OBB	3.307	6.297	2.957	3.273	350	494	4.756	6.301	6.912	7.682	1.650.467
2. Qu.	2006	OBB	2.545	5.147	2.249	2.516	296	645	4.364	8.517	5.745	6.327	1.550.379
3. Qu.	2006	OBB	2.723	5.586	2.373	2.568	350	648	4.568	8.774	6.200	6.484	1.725.173
4. Qu.	2006	OBB	1.660	3.473	1.436	1.557	224	537	3.088	5.934	3.915	4.284	1.080.711
1. Qu.	2007	OBB	1.633	3.516	1.428	1.565	205	439	2.913	5.426	3.951	4.314	1.071.205
1. Qu.	2006	BAY	10.415	15.889	9.795	10.645	620	1.649	15.801	20.963	18.126	22.076	4.529.234
2. Qu.	2006	BAY	6.912	11.595	6.360	7.055	552	2.591	13.667	23.516	13.560	16.165	3.810.333
3. Qu.	2006	BAY	6.318	11.242	5.744	6.246	574	2.394	12.488	23.380	12.683	14.608	3.844.901
4. Qu.	2006	BAY	4.251	7.460	3.875	4.205	376	1.927	8.980	19.198	8.753	10.200	2.888.435
1. Qu.	2007	BAY	4.662	7.618	4.301	4.648	361	1.641	8.855	17.423	8.737	10.557	2.722.387

Baugenehmigungen in der Region 10 Ingolstadt (1-Jahres-Vergleich)

Quelle: Bayerisches Landesamt für Statistik und Datenverarbeitung; München

Stadt Ingolstadt; Stadtentwicklung und Statistik

Quartal	Quartal	Ort	Neue Wohngebäude	Neue Wohnungen	Wohngebäude mit 1 oder 2 Wohnungen	Wohnungen in Wohngebäuden mit 1 oder 2 Wohnungen	Wohngebäude mit 3 oder mehr Wohnungen	Nichtwohngebäude	Gebäude / Baumaßnahmen gesamt	Nutzfläche gesamt (100 m ²)	Wohnungen gesamt	Wohnfläche gesamt (100 m ²)	Veransch. Baukosten gesamt (1.000 €)
---------	---------	-----	------------------	----------------	------------------------------------	--------------------------------------------------	---------------------------------------	------------------	-------------------------------	-----------------------------------------	------------------	-----------------------------------------	--------------------------------------

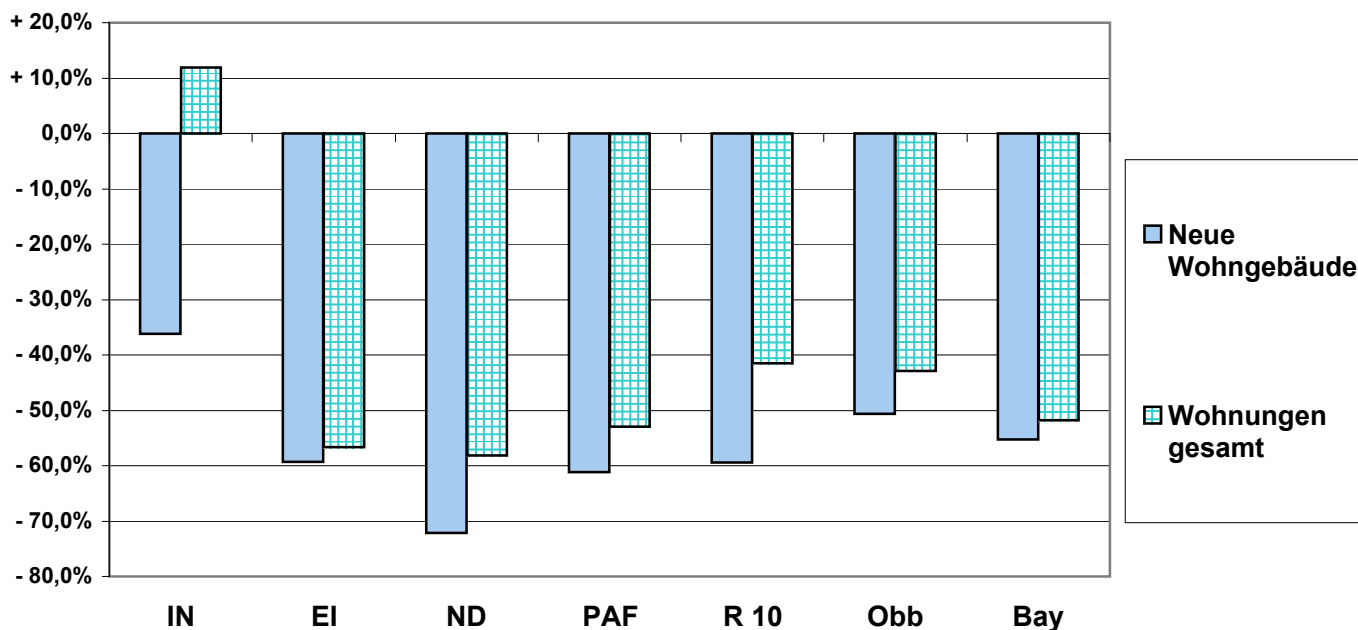
Entwicklung von 2006 bis 2007

von	bis												
1. Qu. 2006	1. Qu. 2007	IN	-38	+22	-47	-47	+9	-1	-41	-254	+22	-31	-3.699
1. Qu. 2006	1. Qu. 2007	EI	-118	-122	-120	-132	+2	-3	-120	+21	-136	-201	-19.675
1. Qu. 2006	1. Qu. 2007	ND	-124	-112	-127	-129	+3	+4	-115	+140	-125	-204	-33.315
1. Qu. 2006	1. Qu. 2007	PAF	-93	-118	-88	-98	-5	+3	-102	-66	-125	-180	-22.633
1. Qu. 2006	1. Qu. 2007	R 10	-373	-330	-382	-406	+9	+3	-378	-159	-364	-616	-79.322
1. Qu. 2006	1. Qu. 2007	Obb	-1.674	-2.781	-1.529	-1.708	-145	-55	-1.843	-875	-2.961	-3.368	-579.262
1. Qu. 2006	1. Qu. 2007	Bay	-5.753	-8.271	-5.494	-5.997	-259	-8	-6.946	-3.540	-9.389	-11.519	-1.806.847

Entwicklung von 2006 bis 2007 in Prozent

von	bis												
1. Qu. 2006	1. Qu. 2007	IN	-36,2%	+12,9%	-49,0%	-47,5%	+100,0%	-14,3%	-32,0%	-63,8%	+11,9%	-14,8%	-9,7%
1. Qu. 2006	1. Qu. 2007	EI	-59,3%	-55,5%	-60,9%	-62,0%	+100,0%	-13,0%	-45,1%	+12,0%	-56,7%	-56,9%	-34,1%
1. Qu. 2006	1. Qu. 2007	ND	-72,1%	-57,7%	-74,3%	-70,5%	+300,0%	+19,0%	-52,0%	+56,9%	-58,1%	-64,6%	-51,9%
1. Qu. 2006	1. Qu. 2007	PAF	-61,2%	-53,9%	-62,0%	-62,4%	-50,0%	+18,8%	-51,0%	-30,3%	-53,0%	-56,8%	-43,8%
1. Qu. 2006	1. Qu. 2007	R 10	-59,4%	-41,0%	-63,0%	-62,3%	+40,9%	+4,5%	-46,4%	-15,3%	-41,6%	-51,5%	-37,4%
1. Qu. 2006	1. Qu. 2007	Obb	-50,6%	-44,2%	-51,7%	-52,2%	-41,4%	-11,1%	-38,8%	-13,9%	-42,8%	-43,8%	-35,1%
1. Qu. 2006	1. Qu. 2007	Bay	-55,2%	-52,1%	-56,1%	-56,3%	-41,8%	-0,5%	-44,0%	-16,9%	-51,8%	-52,2%	-39,9%

Entwicklung der Baugenehmigungen in Prozent



Fremdenverkehr in der Region 10 Ingolstadt (5-Jahres-Vergleich)

Quelle: Bayerisches Landesamt für Statistik und Datenverarbeitung; München

Stadt Ingolstadt; Stadtentwicklung und Statistik

	Jahr	Ort	Ankünfte aus dem Inland	Ankünfte aus dem Ausland	Ankünfte insgesamt	Veränderung zum Vorjahr %	Übernachtungen aus dem Inland	Übernachtungen aus dem Ausland	Übernachtungen insgesamt	Veränderung zum Vorjahr %	Auslastung der Betten	Durchschn. Aufenthaltsdauer
Jahr	2002	IN	124.892	42.461	167.353	4,9	225.629	76.328	301.957	-0,2	37,5	1,8
Jahr	2003	IN	128.010	44.698	172.708	3,2	232.430	89.514	321.944	6,6	38,2	1,9
Jahr	2004	IN	129.720	47.694	177.414	2,7	231.702	97.215	328.917	2,2	38,6	1,8
Jahr	2005	IN	148.784	49.120	197.904	11,5	259.989	91.271	351.260	6,8	39,7	1,8
Jahr	2006	IN	157.322	67.480	224.802	13,6	280.511	115.163	395.674	12,6	41,6	1,8
Jahr	2002	EI	277.446	38.427	315.873	-2,0	565.819	54.782	620.601	-4,5	33,2	2,0
Jahr	2003	EI	272.606	34.480	307.086	-2,8	563.166	56.246	619.412	-0,3	34,6	2,0
Jahr	2004	EI	266.686	38.511	305.197	-0,6	528.297	58.710	587.007	-5,2	32,1	1,9
Jahr	2005	EI	272.836	43.594	316.430	3,7	540.683	65.006	605.689	3,2	32,7	1,9
Jahr	2006	EI	327.838	60.025	387.863	22,6	666.918	89.998	756.916	25,0	33,1	1,9
Jahr	2002	ND	40.800	4.758	45.558	2,8	75.680	11.031	86.711	9,2	27,9	1,9
Jahr	2003	ND	37.576	5.076	42.652	-6,0	79.495	12.486	91.981	6,5	27,8	2,2
Jahr	2004	ND	39.408	4.587	43.995	3,1	81.371	10.746	92.117	0,1	27,2	2,1
Jahr	2005	ND	42.012	4.742	46.754	6,3	87.330	11.734	99.064	7,5	28,4	2,2
Jahr	2006	ND	44.409	5.782	50.191	7,4	101.286	12.066	113.352	14,4	30,8	2,3
Jahr	2002	PAF	71.326	25.936	97.262	-5,4	126.388	36.011	162.399	-4,5	30,1	1,7
Jahr	2003	PAF	58.695	24.967	83.662	-13,9	107.982	33.111	141.093	-13,1	26,4	1,7
Jahr	2004	PAF	57.909	25.562	83.471	-0,2	101.027	32.337	133.364	-5,5	24,3	1,6
Jahr	2005	PAF	62.201	24.955	87.156	4,4	105.670	30.967	136.637	2,5	23,9	1,6
Jahr	2006	PAF	67.999	26.159	94.158	8,0	121.182	34.055	155.237	13,6	25,4	1,7
Jahr	2002	R 10	514.464	111.582	626.046	-0,4	993.516	178.152	1.171.668	-2,4	32,7	1,9
Jahr	2003	R 10	496.887	109.221	606.108	-3,1	983.073	191.357	1.174.430	0,2	32,6	1,9
Jahr	2004	R 10	493.723	116.354	610.077	0,7	942.397	199.008	1.141.405	-2,8	31,6	1,9
Jahr	2005	R 10	525.833	122.411	648.244	6,3	993.672	198.978	1.192.650	4,5	32,1	1,9
Jahr	2006	R 10	597.568	159.446	757.014	16,8	1.169.897	251.282	1.421.179	19,2	34,0	1,9
Jahr	2002	OBB	6.743.246	2.331.576	9.074.822	-3,8	21.548.450	4.939.140	26.487.590	-5,8	37,8	2,9
Jahr	2003	OBB	6.743.771	2.346.857	9.090.628	0,2	21.182.904	5.057.094	26.239.998	-0,9	37,7	2,9
Jahr	2004	OBB	6.990.773	2.603.951	9.594.724	5,5	20.988.028	5.638.597	26.626.625	1,5	37,8	2,8
Jahr	2005	OBB	7.455.905	2.810.828	10.266.733	7,0	21.702.620	5.973.862	27.676.482	3,9	39,0	2,7
Jahr	2006	OBB	7.781.412	3.208.281	10.989.693	7,0	22.428.627	6.835.313	29.263.940	5,7	39,2	2,6
Jahr	2002	BAY	17.849.699	4.229.678	22.079.377	-2,8	62.021.370	8.734.947	70.756.317	-4,5	35,7	3,2
Jahr	2003	BAY	17.649.781	4.240.774	21.890.555	-0,7	60.452.307	8.873.677	69.325.984	-1,9	35,0	3,2
Jahr	2004	BAY	18.133.286	4.652.751	22.786.037	4,1	59.686.782	9.743.956	69.430.738	0,2	34,8	3,1
Jahr	2005	BAY	18.807.243	4.973.291	23.780.534	4,4	60.339.390	10.319.696	70.659.086	1,8	35,4	3,0
Jahr	2006	BAY	19.787.684	5.730.301	25.517.985	7,3	63.015.308	12.046.849	75.062.157	6,2	35,6	2,9

Fremdenverkehr in der Region 10 Ingolstadt (5-Jahres-Vergleich)

Quelle: Bayerisches Landesamt für Statistik und Datenverarbeitung; München

Stadt Ingolstadt; Stadtentwicklung und Statistik

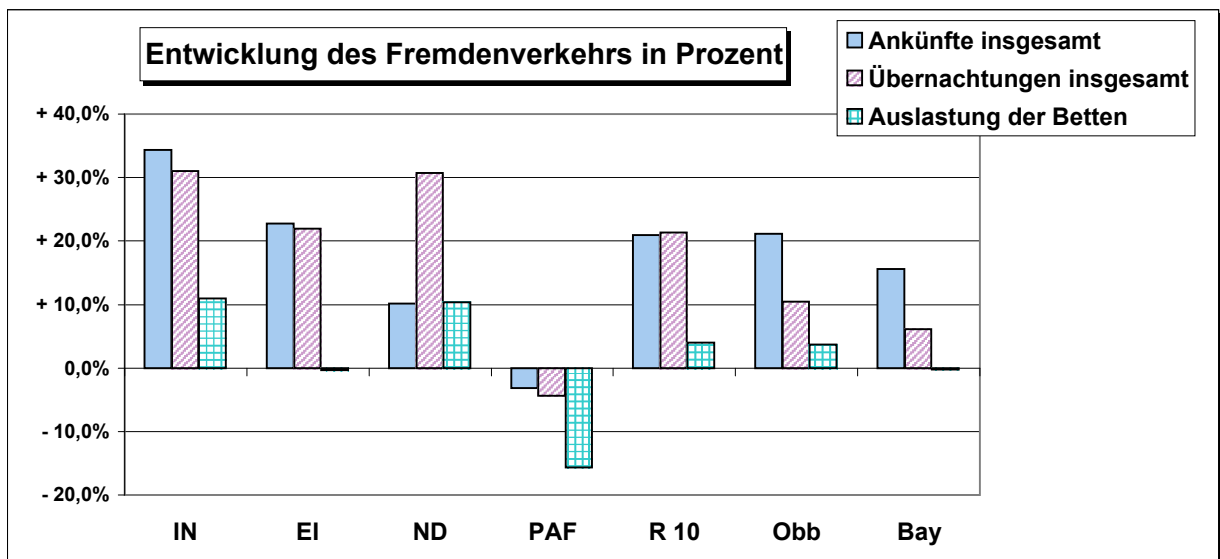
Jahr	Jahr	Ort	Ankünfte aus der BRD	Ankünfte aus dem Ausland	Ankünfte insgesamt	Veränderung zum Vorjahr %	Übernachtungen aus der BRD	Übernachtungen aus dem Ausland	Übernachtungen insgesamt	Veränderung zum Vorjahr %	Auslastung der Betten	Durchschn. Aufenthaltsdauer
------	------	-----	----------------------	--------------------------	--------------------	---------------------------	----------------------------	--------------------------------	--------------------------	---------------------------	-----------------------	-----------------------------

Entwicklung von 2002 bis 2006

2002	2006	IN	+32.430	+25.019	+57.449	.	+54.882	+38.835	+93.717	.	+4,1	-0,0
2002	2006	EI	+50.392	+21.598	+71.990	.	+101.099	+35.216	+136.315	.	-0,1	-0,1
2002	2006	ND	+3.609	+1.024	+4.633	.	+25.606	+1.035	+26.641	.	+2,9	+0,4
2002	2006	PAF	-3.327	+223	-3.104	.	-5.206	-1.956	-7.162	.	-4,7	+0,0
2002	2006	R 10	+83.104	+47.864	+130.968	.	+176.381	+73.130	+249.511	.	+1,3	+0,0
2002	2006	Obb	+1.038.166	+876.705	+1.914.871	.	+880.177	+1.896.173	+2.776.350	.	+1,4	-0,3
2002	2006	Bay	+1.937.985	+1.500.623	+3.438.608	.	+993.938	+3.311.902	+4.305.840	.	-0,1	-0,3

Entwicklung von 2002 bis 2006 in Prozent

2002	2006	IN	+ 26,0%	+ 58,9%	+ 34,3%	.	+ 24,3%	+ 50,9%	+ 31,0%	.	+ 10,9%	- 0,2%
2002	2006	EI	+ 18,2%	+ 56,2%	+ 22,8%	.	+ 17,9%	+ 64,3%	+ 22,0%	.	- 0,3%	- 3,3%
2002	2006	ND	+ 8,8%	+ 21,5%	+ 10,2%	.	+ 33,8%	+ 9,4%	+ 30,7%	.	+ 10,4%	+ 20,8%
2002	2006	PAF	- 4,7%	+ 0,9%	- 3,2%	.	- 4,1%	- 5,4%	- 4,4%	.	- 15,6%	+ 1,8%
2002	2006	R 10	+ 16,2%	+ 42,9%	+ 20,9%	.	+ 17,8%	+ 41,0%	+ 21,3%	.	+ 4,0%	+ 1,5%
2002	2006	Obb	+ 15,4%	+ 37,6%	+ 21,1%	.	+ 4,1%	+ 38,4%	+ 10,5%	.	+ 3,7%	- 10,9%
2002	2006	Bay	+ 10,9%	+ 35,5%	+ 15,6%	.	+ 1,6%	+ 37,9%	+ 6,1%	.	- 0,3%	- 9,5%



Erläuterungen:

Berücksichtigt sind alle geöffneten Beherbergungsbetriebe, die nach Einrichtung und Zweckbestimmung dazu dienen, mehr als acht Gäste (im Reiseverkehr) gleichzeitig zu beherbergen. Einbezogen sind alle angebotenen Gästebetten, ohne Berücksichtigung behelfsmäßiger Schlafgelegenheiten (z.B. Schlafcouchen, Liegen, Kinderbetten), die bei Überbelegung zusätzlich zur Verfügung stehen. Das Angebot bezieht sich auf die tatsächlich angebotenen Beherbergungsmöglichkeiten.

Die durchschnittliche Aufenthaltsdauer der Gäste wird errechnet als Quotient der Gästeübernachtungen und der Gästeankünfte. Die durchschnittliche Auslastung der angebotenen Betten ist der rechnerische Wert, der die prozentuale Inanspruchnahme der Übernachtungsmöglichkeiten (Bettentage) im Berichtszeitraum ausdrückt (Übernachtungen x 100 / Bettentage). Die Zahl der Bettentage wird bei der Auslastung des Angebots durch Multiplikation der angebotenen Betten mit der Zahl der betrieblichen Öffnungstage im Berichtszeitraum ermittelt.

Fremdenverkehr in der Region 10 Ingolstadt (1-Jahres-Vergleich)

Quelle: Bayerisches Landesamt für Statistik und Datenverarbeitung; München

Stadt Ingolstadt; Stadtentwicklung und Statistik

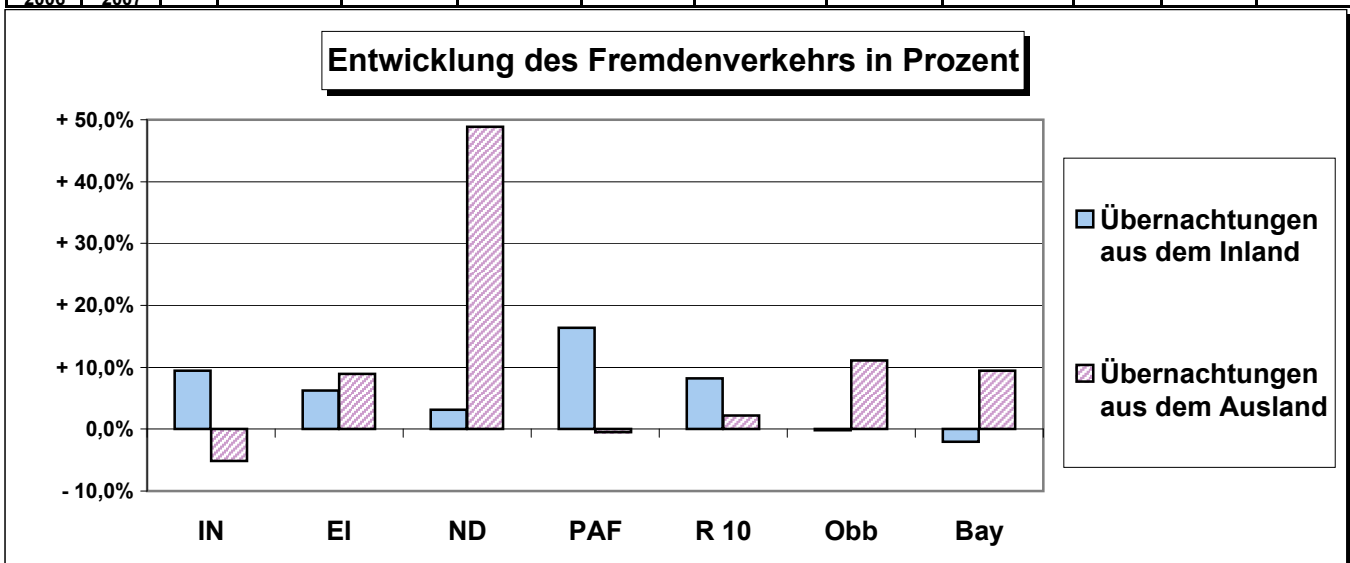
Quartal	Jahr	Ort	Ankünfte aus dem Inland	Ankünfte aus dem Ausland	Ankünfte insgesamt	Veränderung zum Vorjahr %	Übernachtungen aus dem Inland	Übernachtungen aus dem Ausland	Übernachtungen insgesamt	Veränderung zum Vorjahr %	Auslastung der Betten %	Durchschn. Aufenthaltsdauer
1. Qu.	2006	IN	33.969	13.351	47.320	12,1	60.505	23.500	84.005	11,2	38,4	1,8
2. Qu.	2006	IN	39.174	14.989	54.163	11,0	69.529	28.568	98.097	13,9	41,3	1,8
3. Qu.	2006	IN	43.553	28.490	72.043	28,4	79.149	42.386	121.535	24,0	46,6	1,7
4. Qu.	2006	IN	40.626	10.650	51.276	0,9	71.328	20.709	92.037	0,5	40,0	1,8
1. Qu.	2007	IN	36.779	12.069	48.848	3,2	66.214	22.290	88.504	5,4	39,1	1,8
1. Qu.	2006	EI	48.483	8.546	57.029	7,1	85.931	13.098	99.029	1,7	21,6	1,7
2. Qu.	2006	EI	94.561	16.576	111.137	23,4	197.112	24.590	221.702	27,7	37,4	2,0
3. Qu.	2006	EI	120.204	27.314	147.518	36,8	257.981	39.705	297.686	41,4	46,3	2,0
4. Qu.	2006	EI	64.590	7.589	72.179	10,6	125.894	12.605	138.499	11,5	27,4	1,9
1. Qu.	2007	EI	49.952	9.323	59.275	3,9	91.297	14.263	105.560	6,6	22,7	1,8
1. Qu.	2006	ND	7.728	1.246	8.974	11,2	20.429	2.315	22.744	15,6	26,5	2,6
2. Qu.	2006	ND	12.337	1.674	14.011	4,5	26.428	3.527	29.955	12,1	31,2	2,2
3. Qu.	2006	ND	14.156	1.655	15.811	5,6	30.201	3.591	33.792	12,3	35,9	2,2
4. Qu.	2006	ND	10.188	1.207	11.395	10,6	24.228	2.633	26.861	19,1	29,4	2,4
1. Qu.	2007	ND	8.444	1.212	9.656	7,6	21.065	3.447	24.512	7,8	27,8	2,6
1. Qu.	2006	PAF	14.385	6.702	21.087	11,5	24.630	8.099	32.729	10,4	22,3	1,6
2. Qu.	2006	PAF	17.235	4.803	22.038	10,5	33.089	7.164	40.253	26,7	26,4	1,8
3. Qu.	2006	PAF	19.536	10.954	30.490	8,1	33.699	13.370	47.069	9,5	30,0	1,6
4. Qu.	2006	PAF	16.843	3.700	20.543	2,2	29.764	5.422	35.186	9,2	22,7	1,7
1. Qu.	2007	PAF	15.943	6.267	22.210	5,3	28.662	8.060	36.722	12,2	24,8	1,7
1. Qu.	2006	R 10	104.565	29.845	134.410	9,7	191.495	47.012	238.507	+7,3	26,3	1,8
2. Qu.	2006	R 10	163.307	38.042	201.349	16,9	326.158	63.849	390.007	+22,6	36,0	1,9
3. Qu.	2006	R 10	197.449	68.413	265.862	28,4	401.030	99.052	500.082	+31,0	42,8	1,9
4. Qu.	2006	R 10	132.247	23.146	155.393	6,1	251.214	41.369	292.583	+8,2	24,4	1,9
1. Qu.	2007	R 10	111.118	28.871	139.989	4,2	207.238	48.060	255.298	+7,0	27,6	1,8
1. Qu.	2006	OBB	1.592.496	575.659	2.168.155	5,2	4.543.805	1.244.156	5.787.961	-0,1	33,5	2,7
2. Qu.	2006	OBB	1.918.450	792.703	2.711.153	5,6	5.399.168	1.688.587	7.087.755	5,5	38,0	2,6
3. Qu.	2006	OBB	2.437.613	1.124.557	3.562.170	9,9	7.754.144	2.404.225	10.158.369	8,6	51,2	2,9
4. Qu.	2006	OBB	1.832.853	715.362	2.548.215	6,3	4.731.510	1.498.345	6.229.855	7,2	34,3	2,4
1. Qu.	2007	OBB	1.645.813	640.770	2.286.583	5,5	4.534.014	1.382.856	5.916.870	2,2	33,9	2,6
1. Qu.	2006	BAY	3.900.733	976.502	4.877.235	3,6	12.568.350	2.149.183	14.717.533	-1,0	30,3	3,0
2. Qu.	2006	BAY	5.079.497	1.462.436	6.541.933	7,1	15.981.334	3.047.559	19.028.893	8,5	35,7	2,9
3. Qu.	2006	BAY	6.224.958	2.098.481	8.323.439	11,2	21.308.634	4.385.118	25.693.752	9,1	45,6	3,1
4. Qu.	2006	BAY	4.582.496	1.192.882	5.775.378	5,5	13.156.990	2.464.989	15.621.979	6,2	30,7	2,7
1. Qu.	2007	BAY	3.974.707	1.058.578	5.033.285	3,2	12.318.362	2.353.350	14.671.712	-0,3	30,1	2,9

Fremdenverkehr in der Region 10 Ingolstadt (1-Jahres-Vergleich)												
Quartal	Quartal	Ort	Ankünfte aus der BRD	Ankünfte aus dem Ausland	Ankünfte insgesamt	Veränderung zum Vorjahr %	Übernachtungen aus der BRD	Übernachtungen aus dem Ausland	Übernachtungen insgesamt	Veränderung zum Vorjahr %	Auslastung der Betten	Durchschn. Aufenthaltsdauer

Quelle: Bayerisches Landesamt für Statistik und Datenverarbeitung; München Stadt Ingolstadt; Stadtentwicklung und Statistik

Entwicklung von 2006 bis 2007												
von	bis											
1. Qu. 2006	1. Qu. 2007	IN	+2.810	-1.282	+1.528	.	+5.709	-1.210	+4.499	.	+0,7	0,0
1. Qu. 2006	1. Qu. 2007	EI	+1.469	+777	+2.246	.	+5.366	+1.165	+6.531	.	+1,1	+0,1
1. Qu. 2006	1. Qu. 2007	ND	+716	-34	+682	.	+636	+1.132	+1.768	.	+1,3	0,0
1. Qu. 2006	1. Qu. 2007	PAF	+1.558	-435	+1.123	.	+4.032	-39	+3.993	.	+2,5	+0,1
1. Qu. 2006	1. Qu. 2007	R 10	+6.553	-974	+5.579	.	+15.743	+1.048	+16.791	.	+1,3	0,0
1. Qu. 2006	1. Qu. 2007	Obb	+53.317	+65.111	+118.428	.	-9.791	+138.700	+128.909	.	+0,4	-0,1
1. Qu. 2006	1. Qu. 2007	Bay	+73.974	+82.076	+156.050	.	-249.988	+204.167	-45.821	.	-0,2	-0,1

Entwicklung von 2006 bis 2007 in Prozent												
von	bis											
1. Qu. 2006	1. Qu. 2007	IN	+ 8,3%	- 9,6%	+ 3,2%	.	+ 9,4%	- 5,1%	+ 5,4%	.	+ 1,8%	0,0%
1. Qu. 2006	1. Qu. 2007	EI	+ 3,0%	+ 9,1%	+ 3,9%	.	+ 6,2%	+ 8,9%	+ 6,6%	.	+ 5,1%	+ 5,9%
1. Qu. 2006	1. Qu. 2007	ND	+ 9,3%	- 2,7%	+ 7,6%	.	+ 3,1%	+ 48,9%	+ 7,8%	.	+ 4,9%	0,0%
1. Qu. 2006	1. Qu. 2007	PAF	+ 10,8%	- 6,5%	+ 5,3%	.	+ 16,4%	- 0,5%	+ 12,2%	.	+ 11,2%	+ 6,3%
1. Qu. 2006	1. Qu. 2007	R 10	+ 6,3%	- 3,3%	+ 4,2%	.	+ 8,2%	+ 2,2%	+ 7,0%	.	+ 4,9%	0,0%
1. Qu. 2006	1. Qu. 2007	Obb	+ 3,3%	+ 11,3%	+ 5,5%	.	- 0,2%	+ 11,1%	+ 2,2%	.	+ 1,2%	- 3,7%
1. Qu. 2006	1. Qu. 2007	Bay	+ 1,9%	+ 8,4%	+ 3,2%	.	- 2,0%	+ 9,5%	- 0,3%	.	- 0,7%	- 3,3%



Straßenverkehrsunfälle in der Region 10 Ingolstadt (5-Jahres-Vergleich)

Quelle: Bayerisches Landesamt für Statistik und Datenverarbeitung; München

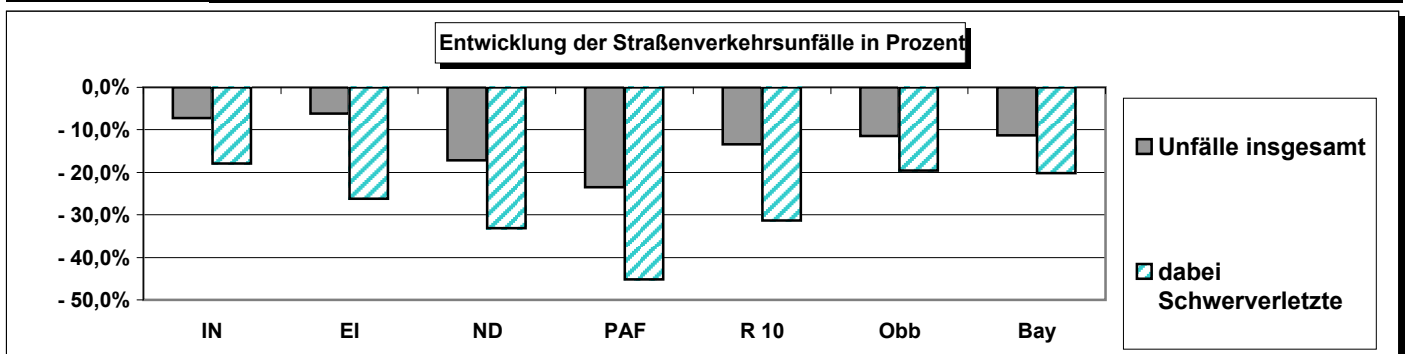
Stadt Ingolstadt; Stadtentwicklung und Statistik

Jahr	2002	Ort	Unfälle insgesamt	Unfälle mit Personenschaden	Unfälle mit schw. Sachschaden	Alkoholunfälle	Verunglückte Personen	dabei Getötete	dabei Schwerverletzte	dabei Leichtverletzte	davon innerorts			davon außerorts			
											Unfälle innerorts	dabei Getötete	dabei Schwerverletzte	Unfälle außerorts	dabei Getötete	dabei Schwerverletzte	
			Unfälle insgesamt									davon innerorts			davon außerorts		
Jahr	2002	IN	905	724	137	44	923	6	139	778	798	6	116	107	0	23	
Jahr	2003	IN	927	720	172	35	958	7	114	837	799	4	95	128	3	19	
Jahr	2004	IN	798	676	73	49	872	3	138	731	722	1	116	76	2	22	
Jahr	2005	IN	752	607	112	33	746	5	86	655	679	2	77	73	3	9	
Jahr	2006	IN	839	678	133	28	880	4	114	762	765	2	93	74	2	21	
Jahr	2002	EI	702	547	138	17	790	15	221	554	218	3	60	484	12	161	
Jahr	2003	EI	742	568	159	15	807	20	188	599	253	5	50	489	15	138	
Jahr	2004	EI	676	562	91	23	818	22	196	600	210	3	41	466	19	155	
Jahr	2005	EI	618	480	115	23	671	11	121	539	209	2	34	409	9	87	
Jahr	2006	EI	659	514	126	19	748	11	163	574	229	1	43	430	10	120	
Jahr	2002	ND	553	451	86	16	658	16	151	491	271	3	38	282	13	113	
Jahr	2003	ND	569	466	78	25	672	12	169	491	280	1	72	289	11	97	
Jahr	2004	ND	466	400	36	30	555	17	113	425	253	3	44	213	14	69	
Jahr	2005	ND	461	382	64	15	519	5	112	402	260	0	49	201	5	63	
Jahr	2006	ND	458	352	91	15	482	12	101	369	226	1	43	232	11	58	
Jahr	2002	PAF	851	646	173	32	1.002	20	195	787	289	0	34	562	20	161	
Jahr	2003	PAF	848	634	194	20	911	22	146	743	331	3	50	517	19	96	
Jahr	2004	PAF	745	613	105	27	876	20	151	705	296	3	35	449	17	116	
Jahr	2005	PAF	711	548	136	27	792	18	158	616	269	3	49	442	15	109	
Jahr	2006	PAF	651	481	155	15	681	11	107	563	234	1	34	417	10	73	
Jahr	2002	R 10	3.011	2.368	534	109	3.373	57	706	2.610	1.576	12	248	1.435	45	458	
Jahr	2003	R 10	3.086	2.388	603	95	3.348	61	617	2.670	1.663	13	267	1.423	48	350	
Jahr	2004	R 10	2.685	2.251	305	129	3.121	62	598	2.461	1.481	10	236	1.204	52	362	
Jahr	2005	R 10	2.542	2.017	427	98	2.728	39	477	2.212	1.417	7	209	1.125	32	268	
Jahr	2006	R 10	2.607	2.025	505	77	2.791	38	485	2.268	1.454	5	213	1.153	33	272	
Jahr	2002	OBB	26.421	20.973	4.307	1.141	28.569	359	4.695	23.515	16.730	82	2.117	9.691	277	2.578	
Jahr	2003	OBB	26.080	20.500	4.496	1.084	27.805	386	4.439	22.980	16.405	105	1.974	9.675	281	2.465	
Jahr	2004	OBB	23.503	19.535	2.888	1.080	26.079	339	4.184	21.556	15.013	74	1.932	8.490	265	2.252	
Jahr	2005	OBB	23.566	18.813	3.830	923	24.993	275	3.799	20.919	15.127	54	1.878	8.439	221	1.921	
Jahr	2006	OBB	23.414	18.519	4.026	869	24.616	260	3.776	20.580	14.884	67	1.756	8.530	193	2.020	
Jahr	2002	BAY	74.782	58.657	13.288	2.837	81.383	1.213	14.739	65.431	42.378	257	5.947	32.404	956	8.792	
Jahr	2003	BAY	74.032	57.960	13.425	2.647	79.806	1.205	14.309	64.292	42.427	254	5.825	31.605	951	8.484	
Jahr	2004	BAY	67.182	55.201	9.118	2.863	75.034	1.087	13.228	60.719	38.765	222	5.530	28.417	865	7.698	
Jahr	2005	BAY	67.263	53.246	11.536	2.481	71.664	938	12.201	58.525	38.869	189	5.366	28.394	749	6.835	
Jahr	2006	BAY	66.355	51.952	12.168	2.235	70.134	863	11.768	57.503	38.743	192	5.036	27.612	671	6.732	

Straßenverkehrsunfälle in der Region 10 Ingolstadt (5-Jahres-Vergleich)																
Quelle: Bayerisches Landesamt für Statistik und Datenverarbeitung; München Stadt Ingolstadt; Stadtentwicklung und Statistik																
Jahr	Jahr	Ort	Unfälle insgesamt	Unfälle mit Personenschaden	Unfälle mit schw. Sachschaden	sonstige Alkoholfälle	Verunglückte Personen	davon Getötete	dav. Schwerverletzte	davon Leichtverletzte	Unfälle nur innerorts	dabei Getötete	dabei Schwerverletzte	Unfälle außerorts	dabei Getötete	dabei Schwerverletzte

Entwicklung von 2002 bis 2006																
			Unfälle insgesamt							davon innerorts			davon außerorts			
2002	2006	IN	-66	-46	-4	-16	-43	-2	-25	-16	-33	-4	-23	-33	+2	-2
2002	2006	EI	-43	-33	-12	+2	-42	-4	-58	+20	+11	-2	-17	-54	-2	-41
2002	2006	ND	-95	-99	+5	-1	-176	-4	-50	-122	-45	-2	+5	-50	-2	-55
2002	2006	PAF	-200	-165	-18	-17	-321	-9	-88	-224	-55	+1	0	-145	-10	-88
2002	2006	R 10	-404	-343	-29	-32	-582	-19	-221	-342	-122	-7	-35	-282	-12	-186
2002	2006	Obb	-3.007	-2.454	-281	-272	-3.953	-99	-919	-2.935	-1.846	-15	-361	-1.161	-84	-558
2002	2006	Bay	-8.427	-6.705	-1.120	-602	-11.249	-350	-2.971	-7.928	-3.635	-65	-911	-4.792	-285	-2.060

Entwicklung von 2002 bis 2006 in Prozent																
			Unfälle insgesamt							davon innerorts			davon außerorts			
2002	2006	IN	- 7,3%	- 6,4%	- 2,9%	- 36,4%	- 4,7%	- 33,3%	- 18,0%	- 2,1%	- 4,1%	- 66,7%	- 19,8%	- 30,8%	#DIV/0!	- 8,7%
2002	2006	EI	- 6,1%	- 6,0%	- 8,7%	+ 11,8%	- 5,3%	- 26,7%	- 26,2%	+ 3,6%	+ 5,0%	- 66,7%	- 28,3%	- 11,2%	- 16,7%	- 25,5%
2002	2006	ND	-17,2%	-22,0%	+5,8%	-6,3%	-26,7%	-25,0%	-33,1%	-24,8%	-16,6%	-66,7%	+13,2%	-17,7%	-15,4%	-48,7%
2002	2006	PAF	-23,5%	-25,5%	-10,4%	-53,1%	-32,0%	-45,0%	-45,1%	-28,5%	-19,0%	0,0%	0,0%	-25,8%	-50,0%	-54,7%
2002	2006	R 10	-13,4%	-14,5%	-5,4%	-29,4%	-17,3%	-33,3%	-31,3%	-13,1%	-7,7%	-58,3%	-14,1%	-19,7%	-26,7%	-40,6%
2002	2006	Obb	-11,4%	-11,7%	-6,5%	-23,8%	-13,8%	-27,6%	-19,6%	-12,5%	-11,0%	-18,3%	-17,1%	-12,0%	-30,3%	-21,6%
2002	2006	Bay	-11,3%	-11,4%	-8,4%	-21,2%	-13,8%	-28,9%	-20,2%	-12,1%	-8,6%	-25,3%	-15,3%	-14,8%	-29,8%	-23,4%



Erläuterungen:
 Alle mit Verkehrsunfallanzeigen gemeldeten Unfälle, bei denen infolge des Fahrverkehrs auf öffentlichen Wegen und Plätzen Personen getötet oder verletzt wurden oder Sachschaden entstanden ist. Zu den Unfällen mit Sachschaden zählen die schwerwiegenden Unfälle mit Sachschaden im enge Sinne, bei denen ein Straftatbestand oder eine Ordnungswidrigkeit (Bußgeld) vorlag und gleichzeitig mindestens ein Kfz aufgrund eines Unfallschadens von der Unfallstelle abgeschleppt werden mußte, sowie sonstige Sachschadensunfälle unter Alkoholeinwirkung (mindestens ein Unfallbeteiligter stand unter Alkoholeinwirkung und alle Kfz (falls beteiligt), waren noch fahrbereit).

Straßenverkehrsunfälle in der Region 10 Ingolstadt (1-Jahres-Vergleich)

Quelle: Bayerisches Landesamt für Statistik und Datenverarbeitung; München

Stadt Ingolstadt; Stadtentwicklung und Statistik

Quartal	Jahr	Ort	Unfälle insgesamt	Unfälle mit Personenschaden	Unfälle mit schw. Sachschaden	Alkoholunfälle	Verunglückte Personen	dabei Getötete	dabei Schwerverletzte	dabei Leichtverletzte	Unfälle innerorts	dabei Getötete	dabei Schwerverletzte	Unfälle außerorts	dabei Getötete	dabei Schwerverletzte
			Unfälle insgesamt							davon innerorts			davon außerorts			
1. Qu.	2006	IN	126	95	30	1	125	1	18	106	108	0	15	18	1	3
2. Qu.	2006	IN	256	200	49	7	252	1	31	220	241	0	29	15	1	2
3. Qu.	2006	IN	240	205	23	12	260	2	33	225	221	2	26	19	0	7
4. Qu.	2006	IN	217	178	31	8	243	0	32	211	195	0	23	22	0	9
1. Qu.	2007	IN	181	129	38	14	165	0	15	150	159	0	12	19	0	3
1. Qu.	2006	EI	127	99	26	2	158	3	27	128	35	0	4	92	3	23
2. Qu.	2006	EI	178	142	29	7	200	1	47	152	69	0	15	109	1	32
3. Qu.	2006	EI	213	168	41	4	243	3	60	180	76	1	20	137	2	40
4. Qu.	2006	EI	141	105	30	6	147	4	29	114	49	0	4	92	4	25
1. Qu.	2007	EI	124	85	34	5	122	2	23	97	50	1	11	74	1	12
1. Qu.	2006	ND	104	74	24	6	114	1	13	100	46	0	8	58	1	5
2. Qu.	2006	ND	107	87	17	3	111	4	29	78	56	1	11	51	3	18
3. Qu.	2006	ND	112	90	21	1	122	1	25	96	56	0	11	56	1	14
4. Qu.	2006	ND	135	101	29	5	135	6	34	95	68	0	13	67	6	21
1. Qu.	2007	ND	120	96	24	0	148	5	42	101	58	1	14	62	4	28
1. Qu.	2006	PAF	132	90	37	5	141	0	15	126	37	0	2	95	0	13
2. Qu.	2006	PAF	180	134	44	2	178	4	24	150	67	0	10	113	4	14
3. Qu.	2006	PAF	176	129	41	6	170	3	38	129	72	1	13	104	2	25
4. Qu.	2006	PAF	163	128	33	2	192	4	30	158	58	0	9	105	4	21
1. Qu.	2007	PAF	157	113	43	1	159	3	31	125	54	1	5	103	2	26
1. Qu.	2006	R 10	489	358	117	14	538	5	73	460	226	0	29	263	5	44
2. Qu.	2006	R 10	721	563	139	19	741	10	131	600	433	1	65	288	9	66
3. Qu.	2006	R 10	741	592	126	23	795	9	156	630	425	4	70	316	5	86
4. Qu.	2006	R 10	656	512	123	21	717	14	125	578	370	0	49	286	14	76
1. Qu.	2007	R 10	582	423	139	20	594	10	111	473	321	3	42	258	7	69
1. Qu.	2006	OB	4.532	3.217	1.130	185	4.568	44	570	3.954	2.562	8	245	1.970	36	325
2. Qu.	2006	OB	6.109	4.975	927	207	6.470	64	1.092	5.314	4.064	12	532	2.045	52	560
3. Qu.	2006	OB	7.209	6.038	929	242	7.836	74	1.275	6.487	4.774	30	605	2.435	44	670
4. Qu.	2006	OB	5.564	4.289	1.040	235	5.742	78	839	4.825	3.484	17	374	2.080	61	465
1. Qu.	2007	OB	4.623	3.512	935	176	4.753	55	657	4.041	2.875	25	304	1.748	30	353
1. Qu.	2006	BAY	13.071	9.171	3.420	480	13.020	158	1.841	11.021	6.822	40	698	6.249	118	1.143
2. Qu.	2006	BAY	17.157	13.861	2.746	550	18.397	215	3.376	14.806	10.500	40	1.487	6.657	175	1.889
3. Qu.	2006	BAY	19.524	16.162	2.759	603	21.293	259	3.785	17.249	11.810	62	1.667	7.714	197	2.118
4. Qu.	2006	BAY	16.603	12.758	3.243	602	17.424	231	2.766	14.427	9.611	50	1.184	6.992	181	1.582
1. Qu.	2007	BAY	13.454	10.035	2.960	459	13.833	153	2.175	11.505	7.736	42	926	5.718	111	1.249

Straßenverkehrsunfälle in der Region 10 Ingolstadt (1-Jahres-Vergleich)

Quelle: Bayerisches Landesamt für Statistik und Datenverarbeitung; München

Stadt Ingolstadt; Stadtentwicklung und Statistik

Quartal	Quartal	Ort	Unfälle insgesamt	Unfälle mit Personenschaden	Unfälle mit schw. Sachschaden	sonstige Alkoholfälle	Verunglückte Personen	davon Getötete	dav. Schwerverletzte	davon Leichtverletzte	Unfälle nur innerorts	dabei Getötete	dabei Schwerverletzte	Unfälle außerorts	dabei Getötete	dabei Schwerverletzte
---------	---------	-----	-------------------	-----------------------------	-------------------------------	-----------------------	-----------------------	----------------	----------------------	-----------------------	-----------------------	----------------	-----------------------	-------------------	----------------	-----------------------

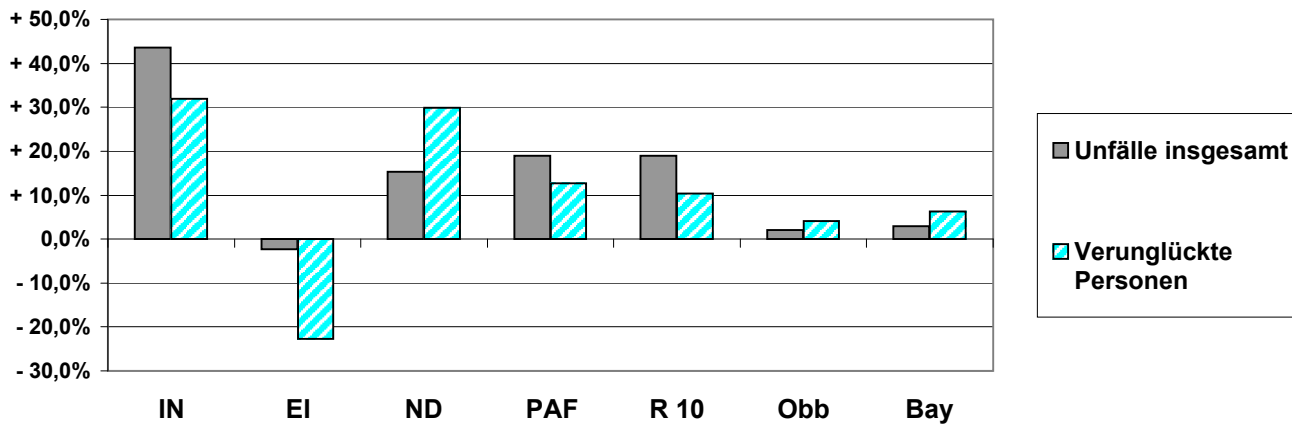
Entwicklung von 2006 bis 2007

von	bis		Unfälle insgesamt									davon innerorts			davon außerorts		
1. Qu. 2006	1. Qu. 2007	IN	+55	+34	+8	+13	+40	-1	-3	+44	+51	0	-3	+1	-1	0	
1. Qu. 2006	1. Qu. 2007	EI	-3	-14	+8	+3	-36	-1	-4	-31	+15	+1	+7	-18	-2	-11	
1. Qu. 2006	1. Qu. 2007	ND	+16	+22	0	-6	+34	+4	+29	+1	+12	+1	+6	+4	+3	+23	
1. Qu. 2006	1. Qu. 2007	PAF	+25	+23	+6	-4	+18	+3	+16	-1	+17	+1	+3	+8	+2	+13	
1. Qu. 2006	1. Qu. 2007	R 10	+93	+65	+22	+6	+56	+5	+38	+13	+95	+3	+13	-5	+2	+25	
1. Qu. 2006	1. Qu. 2007	Obb	+91	+295	-195	-9	+185	+11	+87	+87	+313	+17	+59	-222	-6	+28	
1. Qu. 2006	1. Qu. 2007	Bay	+383	+864	-460	-21	+813	-5	+334	+484	+914	+2	+228	-531	-7	+106	

Entwicklung von 2006 bis 2007 in Prozent

von	bis		Unfälle insgesamt									davon innerorts			davon außerorts		
1. Qu. 2006	1. Qu. 2007	IN	+ 43,7%	+ 35,8%	+ 26,7%	#####	+ 32,0%	0,0%	- 16,7%	+ 41,5%	+ 47,2%	.	- 20,0%	+ 5,6%	.	0,0%	
1. Qu. 2006	1. Qu. 2007	EI	- 2,4%	- 14,1%	+ 30,8%	+ 150,0%	- 22,8%	.	- 14,8%	- 24,2%	+ 42,9%	.	#####	- 19,6%	.	- 47,8%	
1. Qu. 2006	1. Qu. 2007	ND	+15,4%	+29,7%	0,0%	-100,0%	+29,8%	0,0%	+223,1%	+1,0%	+26,1%	.	+75,0%	+6,9%	.	+460,0%	
1. Qu. 2006	1. Qu. 2007	PAF	+18,9%	+25,6%	+16,2%	-80,0%	+12,8%	#DIV/0!	+106,7%	-0,8%	+45,9%	.	+150,0%	+8,4%	#DIV/0!	+100,0%	
1. Qu. 2006	1. Qu. 2007	R 10	+19,0%	+18,2%	+18,8%	+42,9%	+10,4%	+100,0%	+52,1%	+2,8%	+42,0%	.	+44,8%	-1,9%	+40,0%	+56,8%	
1. Qu. 2006	1. Qu. 2007	Obb	+2,0%	+9,2%	-17,3%	-4,9%	+4,0%	+25,0%	+15,3%	+2,2%	+12,2%	+212,5%	+24,1%	-11,3%	-16,7%	+8,6%	
1. Qu. 2006	1. Qu. 2007	Bay	+2,9%	+9,4%	-13,5%	-4,4%	+6,2%	-3,2%	+18,1%	+4,4%	+13,4%	+5,0%	+32,7%	-8,5%	-5,9%	+9,3%	

Entwicklung der Straßenverkehrsunfälle in Prozent



Schulden der Gemeinden der Region 10 Ingolstadt

Quelle: Bayerisches Landesamt für Statistik und Datenverarbeitung; München

Stand jeweils 31.12.

Stadt Ingolstadt; Stadtentwicklung und Statistik

Jahr	Gemeinde	Einwohner am 30.06.	Schulden der Gemeinde/Stadt		Anteilige Schulden bei Schulverbänden		Schulden insgesamt im BJ		außerdem Schulden der Eigenbetriebe im BJ		Schuldendienst der Gemeinde/ Stadt		Anteiliger Schuldendienst bei Schulver- bänden		Schuldendienst insgesamt BJ		Schuldendienst BJ in % der	
			1.000 €	€/je Einw.	1.000 €	€/je Einw.	1.000 €	€/je Einw.	1.000 €	€/je Einw.	1.000 €	€/je Einw.	1.000 €	€/je Einw.	1.000 €	€/je Einw.	Finanz- kraft	Netto- einn. Verw.HH
2005	Stadt Ingolstadt	120.575	110.542	917	-	-	110.542	917	3.185	26	6.953	58	-	-	6.953	58	10,7	4,3
2005	Adelschlag	2.730	100	37	12	4	112	41	-	-	198	73	2	1	200	73	28,6	16,0
2005	Altmannstein	6.959	445	64	-	-	445	64	-	-	559	80	-	-	559	80	29,2	15,2
2005	Beilngries, St	8.728	7.273	833	-	-	7.273	833	-	-	743	85	-	-	743	85	29,6	11,2
2005	Böhmfeld	1.652	48	29	-	-	48	29	-	-	8	5	-	-	8	5	1,8	1,0
2005	Buxheim	3.453	1.293	374	-	-	1.293	374	-	-	281	81	-	-	281	81	29,9	17,7
2005	Denkendorf	4.514	1.305	289	-	-	1.305	289	-	-	145	32	-	-	145	32	11,3	5,7
2005	Dollnstein, M	2.926	1.657	566	14	5	1.671	571	-	-	589	201	2	1	591	202	79,3	34,6
2005	Egweil	1.073	116	108	3	3	119	111	-	-	20	19	-	-	20	19	6,9	4,2
2005	Eichstätt, GKSt	12.964	6.566	506	47	4	6.613	510	3.864	298	856	66	7	1	862	67	21,6	9,2
2005	Eitensheim	2.617	2.146	820	-	-	2.146	820	-	-	183	70	-	-	183	70	26,7	12,1
2005	Gaimersheim, M	10.901	1.134	104	-	-	1.134	105	-	-	34	3	-	-	34	3	0,7	0,4
2005	Großmehring	6.369	1.296	203	-	-	1.296	203	-	-	509	80	-	-	509	80	28,3	10,1
2005	Hepberg	2.449	346	141	-	-	346	141	-	-	186	76	-	-	186	76	28,6	14,0
2005	Hitzhofen	2.745	420	153	-	-	420	153	-	-	9	3	-	-	9	3	1,3	0,8
2005	Kinding, M	2.495	1.665	667	-	-	1.665	667	-	-	426	171	-	-	426	171	57,7	29,2
2005	Kipfenberg, M	5.757	5.103	886	-	-	5.103	886	-	-	640	111	-	-	640	111	40,8	11,5
2005	Kösching, M	8.256	3.308	401	-	-	3.308	401	-	-	202	24	-	-	202	24	6,3	2,5
2005	Lenting	4.772	498	104	-	-	498	104	-	-	97	20	-	-	97	20	6,6	3,7
2005	Mindelstetten	1.665	368	221	-	-	368	221	-	-	53	32	-	-	53	32	12,4	5,7
2005	Mörnsheim, M	1.669	564	338	11	7	575	345	-	-	107	64	2	1	109	65	22,7	8,7
2005	Nassenfels, M	1.837	99	54	7	4	106	58	-	-	525	286	1	1	526	286	109,6	60,0
2005	Oberdolling	1.229	231	188	319	260	550	448	-	-	69	56	8	6	77	63	22,0	9,9
2005	Pförring, M	3.494	-	-	898	257	898	257	-	-	-	-	22	6	22	6	1,6	1,0
2005	Pollenfeld	2.808	211	75	13	5	224	80	-	-	40	14	2	1	42	15	5,6	2,5
2005	Schernfeld	3.118	626	201	18	6	644	207	-	-	121	39	2	1	123	39	17,1	9,6
2005	Stammham	3.525	275	78	-	-	275	78	-	-	142	40	-	-	142	40	15,0	7,4
2005	Titting, M	2.725	285	105	14	5	299	110	-	-	19	7	2	1	21	8	3,1	1,1
2005	Walting	2.373	211	89	11	5	222	94	-	-	81	34	2	1	83	35	13,7	7,3
2005	Wellheim, M	2.754	459	167	14	5	473	172	-	-	88	32	2	1	90	33	12,2	5,6
2005	Wettstetten	4.703	135	29	-	-	135	29	-	-	34	7	-	-	34	7	2,6	1,4
2005	Gem. im Lkr. EI	123.260	38.183	310	1.381	11	39.564	321	3.864	31	6.964	56	54	0	7.017	57	18,9	8,6
2005	Gem. im Lkr. ND-S	91.168	46.966	515	712	8	47.678	523	24.834	272	3.660	40	266	3	3.926	43	16,8	8,0
2005	Gem. im Lkr. PAF	115.561	40.999	355	1.119	10	42.118	364	0	0	5.405	47	158	1	5.563	48	16,3	7,0
2005	Gem. der Region 10	450.564	236.690	525	3.212	7	239.902	532	31.883	71	22.982	51	478	1	23.459	52	-	-

Schulden der Gemeinden der Region 10 Ingolstadt

Quelle: Bayerisches Landesamt für Statistik und Datenverarbeitung; München

Stand jeweils 31.12.

Stadt Ingolstadt; Stadtentwicklung und Statistik

Jahr	Gemeinde	Einwohner am 30.06.	Schulden der Gemeinde/Stadt		Anteilige Schulden bei Schulverbänden		Schulden insgesamt im BJ		außerdem Schulden der Eigenbetriebe im BJ		Schuldendienst der Gemeinde/ Stadt		Anteiliger Schuldendienst bei Schulver- bänden		Schuldendienst insgesamt BJ		Schuldendienst BJ in % der	
			1.000 €	€/je Einw.	1.000 €	€/je Einw.	1.000 €	€/je Einw.	1.000 €	€/je Einw.	1.000 €	€/je Einw.	1.000 €	€/je Einw.	1.000 €	€/je Einw.	Finanz- kraft	Netto- einn. Verw.HH
2005	Aresing	2.707	542	200	22	8	564	208	-	-	103	38	20	7	123	45	19,1	11,6
2005	Berg im Gau	1.191	170	143	14	12	184	154	-	-	32	27	9	8	41	35	16,0	6,9
2005	Bergheim	1.820	1.961	1.077	-	-	1.961	1.077	-	-	205	112	-	-	205	112	45,1	22,0
2005	Brunnen	1.600	590	369	37	23	627	392	-	-	96	60	6	3	102	64	26,4	14,6
2005	Burgheim, M	4.657	467	100	-	-	467	100	-	-	149	32	-	-	149	32	12,9	21,9
2005	Ehekirchen	3.752	1.436	383	296	79	1.732	462	-	-	212	57	52	14	265	71	29,2	15,6
2005	Gachenbach	2.330	535	230	6	3	541	232	-	-	81	35	6	2	86	37	14,9	7,7
2005	Karlshuld	4.965	299	60	-	-	299	60	-	-	51	10	-	-	51	10	4,4	2,3
2005	Karlskron	4.665	338	72	-	-	338	72	-	-	47	10	-	-	47	10	4,3	1,9
2005	Königsmoos	4.184	678	162	23	5	701	168	-	-	181	43	4	1	185	44	19,7	9,7
2005	Langenmosen	1.481	650	439	17	11	667	450	-	-	197	133	11	7	208	140	56,6	17,4
2005	Neuburg a.d.Donau	28.162	25.851	918	-	-	25.851	918	17.729	630	700	25	-	-	700	25	8,9	3,7
2005	Oberhausen	2.592	760	293	-	-	760	293	-	-	29	11	-	-	29	11	4,9	2,2
2005	Rennertshofen, M	4.937	775	157	-	-	775	157	-	-	60	12	-	-	60	12	4,7	2,0
2005	Rohrenfels	1.509	216	143	-	-	216	143	-	-	39	26	-	-	39	26	9,5	8,4
2005	Schrobenhausen	16.210	10.386	641	185	11	10.571	652	7.105	438	1.312	81	120	7	1.432	88	33,2	16,3
2005	Waidhofen	2.172	550	253	112	52	662	305	-	-	108	50	38	17	146	67	30,2	14,2
2005	Weichering	2.234	762	341	-	-	762	341	-	-	58	26	-	-	58	26	11,4	5,3
2005	Baar-Ebenhausen	4.789	155	32	-	-	155	32	-	-	17	4	-	-	17	4	1,2	0,7
2005	Ernsgaden	1.436	-	-	92	64	92	64	-	-	-	-	13	9	13	9	3,4	1,4
2005	Geisenfeld, St	9.681	1.207	125	837	86	2.044	211	-	-	266	27	114	12	380	39	13,0	6,5
2005	Gerolsbach	3.308	2.612	790	-	-	2.612	790	-	-	427	129	-	-	427	129	48,0	23,5
2005	Hettenshausen	2.002	-	-	-	-	-	-	-	-	67	33	-	-	67	33	11,7	5,4
2005	Hohenwart, M	4.274	608	142	190	44	798	187	-	-	92	22	31	7	123	29	10,9	4,0
2005	Ilmmünster	2.180	-	-	-	-	-	-	-	-	-	-	-	-	-	-	-	-
2005	Jetzendorf	2.906	788	271	-	-	788	271	-	-	183	63	-	-	183	63	17,8	9,8
2005	Manching, M	11.231	872	78	-	-	872	78	-	-	77	7	-	-	77	7	2,5	1,0
2005	Münchsmünster	2.898	734	253	-	-	734	253	-	-	33	11	-	-	33	11	3,9	1,3
2005	Pfaffenhofen/Ilm, St	23.494	15.387	655	-	-	15.387	655	-	-	1.431	61	-	-	1.431	61	19,2	7,6
2005	Pörnbach	1.960	1.341	684	-	-	1.341	684	-	-	354	180	-	-	354	180	66,1	27,6
2005	Reichertshausen	4.977	334	67	-	-	334	67	-	-	174	35	-	-	174	35	12,6	5,3
2005	Reichertshofen, M	7.400	2.884	390	-	-	2.884	390	-	-	350	47	-	-	350	47	15,4	6,3
2005	Rohrbach	5.510	1.413	256	-	-	1.413	256	-	-	305	55	-	-	305	55	19,4	8,8
2005	Scheyern	4.500	1.366	304	-	-	1.366	304	-	-	362	80	-	-	362	80	29,6	12,7
2005	Schweitenkirchen	4.931	1.171	237	-	-	1.171	237	-	-	158	32	-	-	158	32	11,3	5,2
2005	Vohburg a. d. Donau	7.134	3.684	516	-	-	3.684	516	-	-	494	69	-	-	494	69	23,1	9,3
2005	Wolnzach, M	10.950	6.443	588	-	-	6.443	588	-	-	615	56	-	-	615	56	18,2	8,4