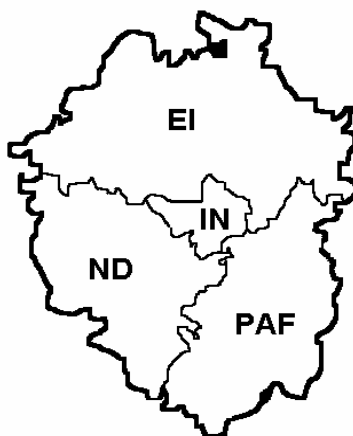


Stadt Ingolstadt

Statistischer Vierteljahresbericht der Region 10 Ingolstadt

4. Quartal 2007



Stadt Ingolstadt

Stadtplanungsamt-Stadtentwicklung und Statistik

Technisches Rathaus

85049 Ingolstadt

Tel.: 0841-305-1056, -1057, -1058

Fax: 0841- 305-1059

E-Mail: statistik@ingolstadt.de

www.ingolstadt.de/statistik

In Zusammenarbeit mit:

Landkreis Eichstätt

Landkreis Neuburg-Schrobenhausen

Landkreis Pfaffenhofen

März 2008

Impressum

<i>Herausgeber</i>	<i>Arbeitsgruppe Statistik der Region 10 Ingolstadt März 08</i>
<i>Bearbeitung</i>	<i>Stadt Ingolstadt Stadtentwicklung und Statistik Technisches Rathaus Spitalstr. 3 85024 Ingolstadt Tel. (0841) 305 1056 bis 1058 Fax (0841) 305 1059 E-Mail: statistik@ingolstadt.de</i>

Nachdruck nur auszugsweise und mit Quellenangabe gestattet !

Arbeitsgruppe Statistik der Region 10 Ingolstadt:

	Stadt Ingolstadt	Landratsamt Eichstätt	Landratsamt Neuburg-Schrobenh.	Landratsamt Pfaffenhofen/Ilm
Dienststelle	<i>Stadt Ingolstadt</i>	<i>Landratsamt Eichstätt</i>	<i>Landratsamt Neuburg-Schr.</i>	<i>Landratsamt Pfaffenhofen</i>
Abteilung	<i>Stadtentwicklung u. Statistik</i>			
Straße	<i>Spitalstr. 3</i>	<i>Residenzplatz 1</i>	<i>Platz der deutschen Einheit 1</i>	<i>Postfach 1451</i>
Ort	<i>85024 Ingolstadt</i>	<i>85072 Eichstätt</i>	<i>86633 Neuburg/Donau</i>	<i>85264 Pfaffenhofen</i>
Telefon	<i>(0841) 305-1056</i>	<i>(08421) 70-259</i>	<i>(08431) 57-424</i>	<i>(08441) 27-440</i>
Fax	<i>(0841) 305-1059</i>	<i>(08421) 70-222</i>	<i>(08431) 57-433</i>	<i>(08441) 27-255</i>
E-mail	<i>helmut.schels@ingolstadt.de</i>	<i>georg.stark@lra-ei.bayern.de</i>	<i>wirtschaftsfoerderung@lra-nd-sob.de</i>	<i>karl.huber@landratsamt-PAF.de</i>
Ansprechpartner	<i>Herr Schels</i>	<i>Herr Stark</i>	<i>Herr Weigert</i>	<i>Herr Huber</i>

Region 10 Ingolstadt

O Stadt Ingolstadt

Stadtbezirke
1 - Mitte
2 - Nordwest
3 - Nordost
4 - Südost
5 - Südwest
6 - West
7 - Etting
8 - Oberhaunstadt
9 - Mailing
10 - Süd
11 - Friedr.h.-Hollerst.

Ldkr. Eichstätt

Gemeinden
Adelschlag
K Altmannstein
M Beilngries, St
Böhmfeld
Buxheim
K Denkendorf
K Dollnstein, M
Egweil
M Eichstätt, GKSt
Eitensheim
U Gaimersheim, M
K Großmehring
Hepberg
Hitzhofen
Kinding, M
K Kipfenberg, M
K Kösching, M
K Lenting
Mindelstetten
Mörnsheim, M
K Nassenfels, M
Oberdolling
K Pöfrring, M
Pollenfeld
Schernfeld
Stammham
K Titting, M
Walting
Wellheim, M
Wettstetten
Gemeindefr. Gebiete

Ldkr. Neuburg-Schr.

Gemeinden
Aresing
Berg im Gau
Bergheim
Brunnen
K Burgheim, M
K Ehekirchen
Gachenbach
K Karlshuld
Karlskron
Königsmoos
Langenmosen
M Neuburg a.d.Donau
Oberhausen
K Rennertshofen, M
Rohrenfels
M Schrobenhausen
Waidhofen
Weichering

Ldkr. Pfaffenhofen

Gemeinden
Baar-Ebenhausen
Ernsgaden
U Geisenfeld, St
Gerolsbach
Hettenshausen
K Hohenwart, M
Ilmmünster
Jetzendorf
U Manching, M
K Münchsmünster
M Pfaffenhofen/Ilm, St
Pörnbach
K Reichertshausen
K Reichertshofen, M
K Rohrbach
K Scheyern
K Schweitenkirchen
K Vohburg a. d. Donau
U Wolnzach, M

GKSt St M	Große Kreisstadt Stadt Markt
-----------------	------------------------------------

Zentrale Orte	
Einstufung nach dem Landesentwicklungsplan 2003 (Kleinzentren nach Regionalplan Ingolstadt 1989, aktualisiert zum 15.06.1998 lt. Protokoll des Planungsverbandes Region Ingolstadt)	
O M <i>M</i> U K	Oberzentrum Mittelzentrum mögl. Mittelzentrum Unterzentrum Kleinzentrum

Statistischer Vierteljahresbericht der Region 10 Ingolstadt 4. Quartal 2007

Inhaltsverzeichnis

	Seite
Bevölkerungsstand in der Region 10 Ingolstadt	2
Sozialversicherungspflichtig Beschäftigte in der Region 10 Ingolstadt (5-Jahres-Vergleich)	4
Sozialversicherungspflichtig Beschäftigte nach Wirtschaftsgruppen (5-Jahres-Vergleich)	8
Arbeitslose und Arbeitslosigkeit im regionalen und überregionalen Vergleich	12
Arbeitslose und Arbeitslosigkeit nach Kreisen	14
Das Verarbeitende Gewerbe in der Region 10 Ingolstadt (5-Jahres-Vergleich)	16
Das Verarbeitende Gewerbe in der Region 10 Ingolstadt (1-Jahres-Vergleich)	18
Das Baugewerbe in der Region 10 Ingolstadt (5-Jahres-Vergleich)	20
Das Baugewerbe in der Region 10 Ingolstadt (1-Jahres-Vergleich)	22
Baugenehmigungen in der Region 10 Ingolstadt (5-Jahres-Vergleich)	24
Baugenehmigungen in der Region 10 Ingolstadt (1-Jahres-Vergleich)	26
Tourismus in der Region 10 Ingolstadt (5-Jahres-Vergleich)	28
Tourismus in der Region 10 Ingolstadt (1-Jahres-Vergleich)	30
Straßenverkehrsunfälle in der Region 10 Ingolstadt (5-Jahres-Vergleich)	32
Straßenverkehrsunfälle in der Region 10 Ingolstadt (1-Jahres-Vergleich)	34
Sozialversicherungspflichtig Beschäftigte in den Gemeinden der Region 10	36

Amtlicher Bevölkerungsstand in der Region 10 Ingolstadt								
Quelle: Bay. Landesamt für Statistik und Datenverarbeitung						Stadt Ingolstadt; Stadtentwicklung und Statistik		
Datum	Jahr	Stadt Ingolstadt	Ldkr. Eichstätt	Ldkr. Neuburg-Schrobenhausen	Ldkr. Pfaffenhofen a.d. Ilm	Region 10 Ingolstadt	Oberbayern	Bayern
30.09.	2003	119.348	123.021	91.134	114.675	448.178	4.171.630	12.404.010
31.12.	2003	119.528	122.972	91.084	114.489	448.073	4.195.673	12.423.386
31.03.	2004	119.749	122.893	91.161	114.694	448.497	4.193.964	12.419.584
30.06.	2004	119.980	122.968	91.224	114.821	448.993	4.197.982	12.427.098
30.09.	2004	119.974	123.034	91.213	115.249	449.470	4.207.153	12.439.431
31.12.	2004	120.157	123.181	91.254	115.382	449.974	4.211.118	12.443.893
31.03.	2005	120.428	123.120	91.223	115.395	450.166	4.216.095	12.443.127
30.06.	2005	120.575	123.260	91.168	115.561	450.564	4.223.678	12.456.958
30.09.	2005	121.018	123.295	91.240	115.826	451.379	4.232.962	12.464.997
31.12.	2005	121.314	123.233	91.181	115.809	451.537	4.238.195	12.468.726
31.03.	2006	121.329	123.079	91.108	115.776	451.292	4.247.272	12.468.620
30.06.	2006	121.665	123.040	91.048	115.825	451.578	4.258.210	12.478.468
30.09.	2006	121.997	122.962	91.059	115.940	451.958	4.269.413	12.488.392
31.12.	2006	122.167	123.745	90.945	116.014	452.871	4.279.112	12.492.658
31.12.	2006	122.167	123.745	90.945	116.014	452.871	4.279.112	12.492.658
31.03.	2007	122.213	123.872	90.851	116.048	452.984	4.285.338	12.492.568
30.06.	2007	122.359	124.148	90.922	116.202	453.631	4.294.098	12.502.281
30.09.	2007	122.859	124.118	91.152	116.373	454.502	4.305.187	12.515.731
Jahresübersicht								
30.09.	2003	119.348	123.021	91.134	114.675	448.178	4.171.630	12.404.010
30.09.	2004	119.974	123.034	91.213	115.249	449.470	4.207.153	12.439.431
30.09.	2005	121.018	123.295	91.240	115.826	451.379	4.232.962	12.464.997
30.09.	2006	121.997	122.962	91.059	115.940	451.958	4.269.413	12.488.392
30.09.	2007	122.859	124.118	91.152	116.373	454.502	4.305.187	12.515.731

Entwicklung von 30.09.2003 bis 30.09.2007

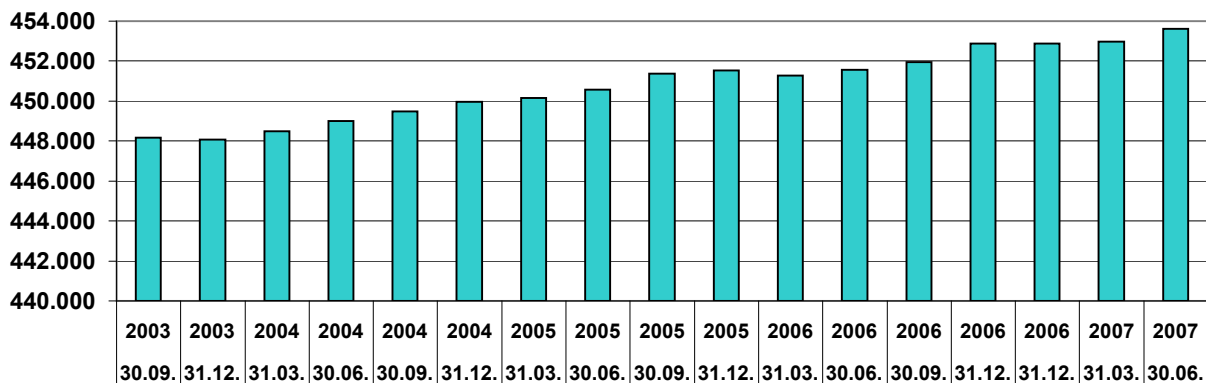
von	bis							
30.09.2003	30.09.2004	+626	+13	+79	+574	+1.292	+35.523	+35.421
30.09.2004	30.09.2005	+1.044	+261	+27	+577	+1.909	+25.809	+25.566
30.09.2005	30.09.2006	+979	-333	-181	+114	+579	+36.451	+23.395
30.09.2006	30.09.2007	+862	+1.156	+93	+433	+2.544	+35.774	+27.339
30.09.2003	30.09.2007	+3.511	+1.097	+18	+1.698	+6.324	+133.557	+111.721

Entwicklung von 30.09.2003 bis 30.09.2007 in Prozent

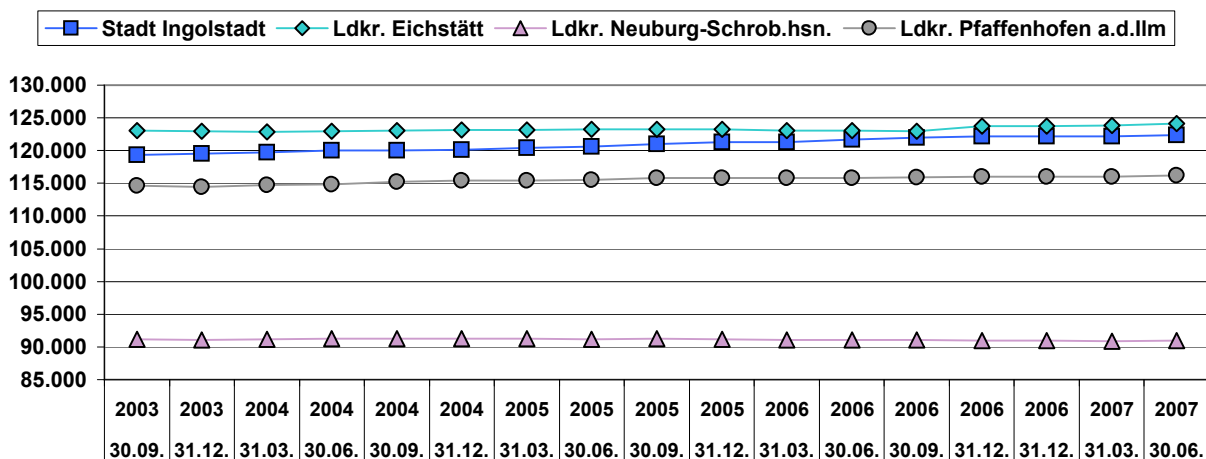
von	bis							
30.09.2003	30.09.2004	+0,5%	+0,0%	+0,1%	+0,5%	+0,3%	+0,9%	+0,3%
30.09.2004	30.09.2005	+0,9%	+0,2%	+0,0%	+0,5%	+0,4%	+0,6%	+0,2%
30.09.2005	30.09.2006	+0,8%	-0,3%	-0,2%	+0,1%	+0,1%	+0,9%	+0,2%
30.09.2006	30.09.2007	+0,7%	0,9%	0,1%	+0,4%	+0,6%	+0,8%	+0,2%
30.09.2003	30.09.2007	+2,9%	+0,9%	0,0%	+1,5%	+1,4%	+3,2%	+0,9%

Zur Bevölkerung einer Gemeinde werden alle Personen gezählt, die in dieser Gemeinde die alleinige Wohnung oder die Hauptwohnung nach § 12 des Melderechtsrahmengesetzes (MRRG) haben. Hauptwohnung eines Einwohners mit mehreren Wohnungen im Inland ist die vorwiegend benutzte Wohnung des Einwohners. Hauptwohnung eines verheirateten Einwohners, der nicht dauernd getrennt von seiner Familie lebt, ist die vorwiegend benutzte Wohnung der Familie. Hauptwohnung eines minderjährigen Einwohners ist die vorwiegend benutzte Wohnung des Personensorgeberechtigten. Hauptwohnung eines Behinderten, der in einer Behinderteneinrichtung untergebracht ist, bleibt auf Antrag des Behinderten bis zur Vollendung des 27. Lebensjahres die vorwiegend benutzte Wohnung des Personensorgeberechtigten. In Zweifelsfällen ist die vorwiegend benutzte Wohnung dort, wo der Schwerpunkt der Lebensbeziehungen des Einwohners liegt.

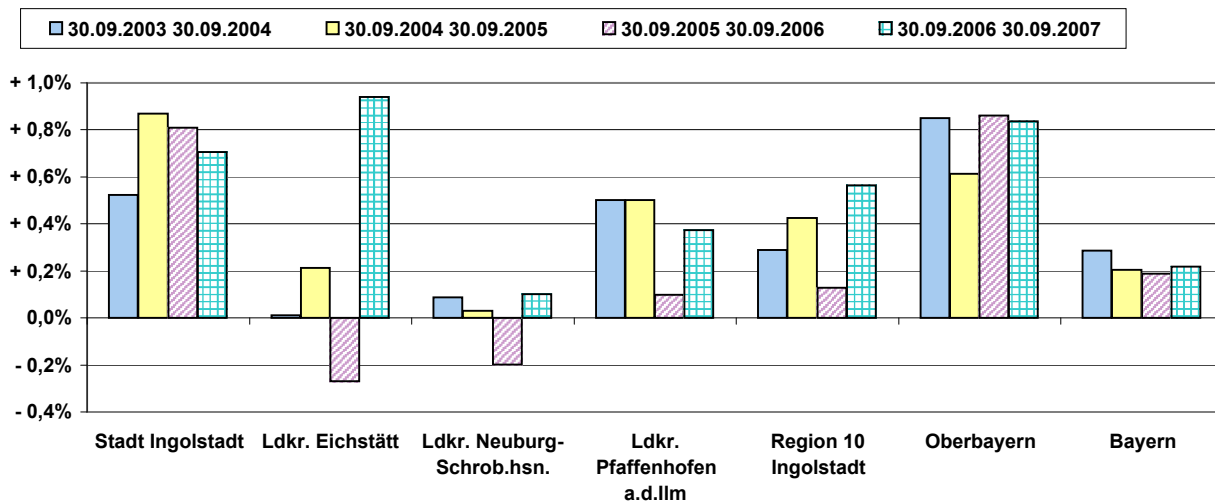
Bevölkerungsstand in der Region 10 Ingolstadt



Bevölkerungsstand in der Region 10 Ingolstadt



Bevölkerungswachstum in Prozent



Sozialversicherungspflichtig Beschäftigte in der Region 10 Ingolstadt (5-Jahres-Vergleich)

Quelle: Bayerisches Landesamt für Statistik und Datenverarbeitung, München

Absolute Zahlen

Stadt Ingolstadt; Stadtentwicklung und Statistik

Datum	Jahr	Ort	Beschäftigte ... am Arbeitsort											... am Wohnort		Pendlersaldo		
			gesamt	weiblich	Arbeiter		Angestellte		Ausländer		Vollzeitbeschäft.		Teilzeitbeschäft.		gesamt	weiblich	gesamt	weiblich
					gesamt	weiblich	gesamt	weiblich	gesamt	weiblich	gesamt	weiblich	gesamt	weiblich				
Stadt Ingolstadt																		
30.06.	2003	IN	73.420	25.532	38.265	7.383	35.155	18.149	5.398	1.554	61.046	17.626	12.369	7.903	43.088	17.811	+30.332	+7.721
30.06.	2004	IN	72.907	25.227	37.447	7.097	35.460	18.130	5.234	1.507	64.242	17.534	8.661	7.691	42.717	17.551	+30.190	+7.676
30.06.	2005	IN	73.280	25.687	5.039	1.513	64.249	17.652	9.024	8.033	42.202	17.453	+31.078	+8.234
30.06.	2006	IN	74.595	26.337	5.227	1.592	65.175	17.940	9.417	8.395	42.899	17.831	+31.696	+8.506
30.06.	2007	IN	76.309	27.046	5.447	1.668	66.333	18.233	9.976	8.813	44.437	18.368	+31.872	+8.678
Landkreis Eichstätt																		
30.06.	2003	EI	26.544	12.359	13.298	3.600	13.246	8.759	1.552	508	22.044	8.195	4.494	4.164	43.537	17.315	-16.993	-4.956
30.06.	2004	EI	26.627	12.344	13.057	3.432	13.570	8.912	1.466	498	22.040	8.126	4.583	4.217	43.638	17.240	-17.011	-4.896
30.06.	2005	EI	26.277	12.058	1.445	508	21.769	7.902	4.503	4.155	44.016	17.510	-17.739	-5.452
30.06.	2006	EI	26.316	12.006	1.418	485	21.729	7.791	4.585	4.214	44.727	17.806	-18.411	-5.800
30.06.	2007	EI	27.499	12.139	1.493	469	22.653	7.677	4.846	4.462	45.677	18.139	-18.178	-6.000
Landkreis Neuburg-Schrobenhausen																		
30.06.	2003	ND	24.887	10.668	12.681	2.955	12.206	7.713	1.496	364	20.827	6.991	4.058	3.677	32.056	13.270	-7.169	-2.602
30.06.	2004	ND	24.616	10.516	12.372	2.816	12.244	7.700	1.412	365	20.519	6.826	4.095	3.689	31.846	13.057	-7.230	-2.541
30.06.	2005	ND	24.075	10.441	1.339	332	19.876	6.637	4.198	3.804	31.614	13.076	-7.539	-2.635
30.06.	2006	ND	24.392	10.517	1.336	348	20.054	6.642	4.336	3.874	32.180	13.316	-7.788	-2.799
30.06.	2007	ND	25.089	10.701	1.379	365	20.516	6.615	4.573	4.086	32.722	13.488	-7.633	-2.787
Landkreis Pfaffenhofen a.d.Ilm																		
30.06.	2003	PAF	27.759	11.381	14.497	3.363	13.262	8.018	1.475	429	23.574	7.637	4.184	3.743	40.472	16.808	-12.713	-5.427
30.06.	2004	PAF	27.360	11.208	13.974	3.156	13.386	8.052	1.338	384	23.119	7.411	4.235	3.793	40.384	16.734	-13.024	-5.526
30.06.	2005	PAF	27.164	11.276	1.312	375	22.760	7.351	4.400	3.921	40.598	16.880	-13.434	-5.604
30.06.	2006	PAF	27.430	11.369	1.413	409	22.736	7.320	4.693	4.048	41.242	17.075	-13.812	-5.706
30.06.	2007	PAF	28.205	11.680	1.497	438	23.354	7.472	4.851	4.208	42.193	17.452	-13.988	-5.772
Region 10 Ingolstadt																		
30.06.	2003	R 10	152.610	59.940	78.741	17.301	73.869	42.639	9.921	2.855	127.491	40.449	25.105	19.487	159.153	65.204	-6.543	-5.264
30.06.	2004	R 10	151.510	59.295	76.850	16.501	74.660	42.794	9.450	2.754	129.920	39.897	21.574	19.390	158.585	64.582	-7.075	-5.287
30.06.	2005	R 10	150.796	59.462	9.135	2.728	128.654	39.542	22.125	19.913	158.430	64.919	-7.634	-5.457
30.06.	2006	R 10	152.733	60.229	9.394	2.834	129.694	39.693	23.031	20.531	161.048	66.028	-8.315	-5.799
30.06.	2007	R 10	157.102	61.566	9.816	2.940	132.856	39.997	24.246	21.569	165.029	67.447	-7.927	-5.881
Oberbayern																		
30.06.	2003	OBB	1.590.470	717.283	544.043	140.908	1.046.427	576.375	184.825	74.228	1.349.465	521.197	240.467	195.826	1.477.629	683.893	+112.841	+33.390
30.06.	2004	OBB	1.575.800	710.706	533.464	136.074	1.042.336	574.632	180.660	73.263	1.333.561	512.232	240.983	197.964	1.463.258	676.837	+112.542	+33.869
30.06.	2005	OBB	1.575.083	714.198	178.433	73.040	1.326.444	511.063	247.205	202.592	1.460.706	679.918	+114.377	+34.280
30.06.	2006	OBB	1.592.294	721.752	183.424	75.549	1.335.550	513.750	255.546	207.562	1.474.672	686.378	+117.622	+35.374
30.06.	2007	OBB	1.622.283	732.787	189.434	77.936	1.353.013	514.868	269.270	217.919	1.504.630	698.272	+117.653	+34.515
Bayern																		
30.06.	2003	BAY	4.333.297	1.937.908	1.841.313	495.288	2.491.984	1.442.620	347.421	134.652	3.641.727	1.346.012	690.548	591.388	4.266.000	1.919.766	+67.297	+18.142
30.06.	2004	BAY	4.288.495	1.914.286	1.803.720	475.660	2.484.775	1.438.626	337.514	131.312	3.589.515	1.315.919	697.047	597.492	4.225.755	1.897.712	+62.740	+16.574
30.06.	2005	BAY	4.270.848	1.913.495	331.442	129.543	3.556.804	1.304.043	711.976	608.574	4.207.021	1.897.483	+63.827	+16.012
30.06.	2006	BAY	4.319.703	1.928.919	340.604	133.416	3.579.284	1.303.079	738.700	625.134	4.252.399	1.912.722	+67.304	+16.197
30.06.	2007	BAY	4.411.875	1.959.132	353.830	138.390	3.632.991	1.302.480	778.884	656.652	4.342.856	1.944.067	+69.019	+15.065

Sozialversicherungspflichtig Beschäftigte in der Region 10 Ingolstadt (5-Jahres-Vergleich)

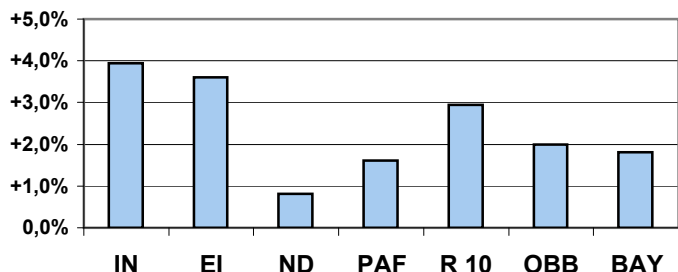
Quelle: Bayerisches Landesamt für Statistik und Datenverarbeitung; München

Entwicklung, Diagramme, Erläuterungen

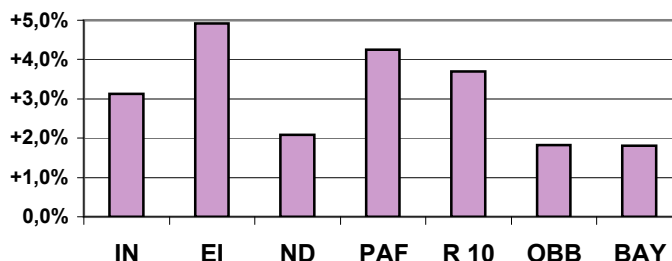
Stadtentwicklung und Statistik

Datum von	Datum bis	Ort	Beschäftigte ... am Arbeitsort												... am Wohnort		Pendlersaldo	
			gesamt	weiblich	Arbeiter		Angestellte		Ausländer		Vollzeitbeschäft.		Teilzeitbeschäft.		gesamt	weiblich	gesamt	weiblich
					gesamt	weiblich	gesamt	weiblich	gesamt	weiblich	gesamt	weiblich	gesamt	weiblich				
In absoluten Zahlen																		
30.06.2003	30.06.2007	IN	+2.889	+1.514					+49	+114					+1.349	+557	+1.540	+957
30.06.2003	30.06.2007	EI	+955	-220					-59	-39					+2.140	+824	-1.185	-1.044
30.06.2003	30.06.2007	ND	+202	+33					-117	+1					+666	+218	-464	-185
30.06.2003	30.06.2007	PAF	+446	+299					+22	-508					+1.721	+644	-1.275	-345
30.06.2003	30.06.2007	R 10	+4.492	+1.626					-105	+85					+5.876	+2.243	-1.384	-617
30.06.2003	30.06.2007	OBB	+31.813	+15.504					+4.609	+3.708					+27.001	+14.379	+4.812	+1.125
30.06.2003	30.06.2007	BAY	+78.578	+21.224					+6.409	+3.738					+76.856	+24.301	+1.722	-3.077
In Prozent																		
30.06.2003	30.06.2007	IN	+3,9%	+5,9%					+0,9%	+7,3%					+3,1%	+3,1%	+5,1%	+12,4%
30.06.2003	30.06.2007	EI	+3,6%	-1,8%					-3,8%	-7,7%					+4,9%	+4,8%	-7,0%	-21,1%
30.06.2003	30.06.2007	ND	+0,8%	+0,3%					-7,8%	+0,3%					+2,1%	+1,6%	-6,5%	-7,1%
30.06.2003	30.06.2007	PAF	+1,6%	+2,6%					+1,5%	+2,1%					+4,3%	+3,8%	-10,0%	-6,4%
30.06.2003	30.06.2007	R 10	+2,9%	+2,7%					-1,1%	+3,0%					+3,7%	+3,4%	-21,2%	-11,7%
30.06.2003	30.06.2007	OBB	+2,0%	+2,2%					+2,5%	+5,0%					+1,8%	+2,1%	+4,3%	+3,4%
30.06.2003	30.06.2007	BAY	+1,8%	+1,1%					+1,8%	+2,8%					+1,8%	+1,3%	+2,6%	-17,0%

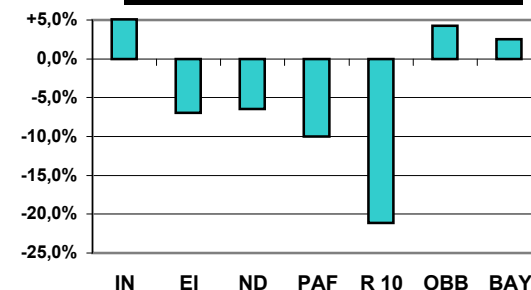
Entwicklung der sozialversicherungspflichtig Beschäftigten am Arbeitsort



Entwicklung der sozialversicherungspflichtig Beschäftigten am Wohnort



Entwicklung des Pendlersaldos der sozialversicherungspflichtig Beschäftigten



Erläuterungen:

Sozialversicherungspflichtig beschäftigte Arbeitnehmer sind alle Arbeiter und Angestellten einschl. der zu ihrer Berufsausbildung Beschäftigten (Auszubildende u.a.), die krankenversicherungspflichtig, rentenversicherungspflichtig und/oder beitragspflichtig sind zur Bundesanstalt für Arbeit (Arbeitslosenversicherung nach dem Arbeitsförderungsgesetz AFG) oder für die von den Arbeitgebern Beitragsteile zu den gesetzlichen Rentenversicherungen zu entrichten sind. Nicht erfasst sind grundsätzlich Selbständige, mithelfende Familienangehörige und Beamte sowie jene Arbeitnehmer, die aufgrund einer nur geringfügigen Beschäftigung keiner Versicherungspflicht unterliegen.

Wehr- oder Zivildienstleistende gelten dann als sozialversicherungspflichtig Beschäftigte, wenn sie ihre Dienste aus dem bestehenden Beschäftigungsverhältnis heraus angetreten haben und nur wegen des Wehr- oder Zivildienstes kein Entgelt erhalten.

Studenten, die einer Beschäftigung nachgehen, sind dann versicherungsfrei, wenn sie eingeschrieben sind (Immatrikulationsnachweis) und bei ihnen das Studium, nicht die Beschäftigung im Vordergrund steht.

Bei der Beschäftigtenstatistik gilt das **Arbeitsortprinzip**, d.h. die Beschäftigten werden an ihrem Arbeitsort, nicht an ihrem Wohnort gezählt.

Die Ergebnisse werden nach dem Arbeitsortkonzept (Inlandskonzept) in der Gliederung nach Wirtschaftsbereichen dargestellt. Nach diesem Konzept werden im Inland tätige Ausländer (Einpendler) mit erfasst, nicht jedoch Inländer, die im Ausland beschäftigt sind (Auspender). Für Zwecke der Arbeitsmarktbeobachtung wurde das Inlandskonzept insoweit modifiziert, als Inländer, die bei ausländischen Vertretungen bzw. ausländischen Streitkräften im Inland beschäftigt sind, einbezogen werden.

Sozialversicherungspflichtig Beschäftigte in der Region 10 Ingolstadt nach Wirtschaftsgruppen (5-Jahres-Vergleich)

Quelle: Bayerisches Landesamt für Statistik und Datenverarbeitung; München

Absolute Zahlen

Stadt Ingolstadt; Stadtentwicklung und Statistik

Datum	Jahr	Ort	Gesamt	Land- u. Forstw.	Produzierendes Gewerbe	davon				Handel, Gastgew. u. Verkehr	davon			sonstige Dienstleist.	davon				Dienstleistungen gesamt
						Bergbau	Verarb. Gewerbe	Energie-wirt., Wasser- vers.	Bau- gew.		Handel	Gastge- werbe	Verkehr, Nach- richten		Kredit- u. Versiche- rungs- gew.	unterneh- mens- nahe Dienstl.	Öffentl. Verwal- tung u.ä.	Öff. u. Priv. Dienstl. (ohne öffentl. Verw.)	
Stadt Ingolstadt																			
30.06.	2003	IN	73.420	327	41.803	117	39.561	233	1.892	10.921	7.482	1.333	2.106	20.364	1.554	6.975	2.903	8.932	31.285
30.06.	2004	IN	72.907	301	41.545	70	39.479	221	1.775	10.345	7.043	1.319	1.983	20.712	1.555	7.119	2.898	9.140	31.057
30.06.	2005	IN	73.280	307	41.854	53	39.946	213	1.642	9.917	6.746	1.278	1.893	21.201	1.563	7.418	2.685	9.535	31.118
30.06.	2006	IN	74.595	289	41.668	41	39.812	210	1.605	10.087	7.070	1.333	1.684	22.550	1.559	8.450	2.724	9.817	32.637
30.06.	2007	IN	76.309	285	41.344	45	39.482	201	1.616	11.267	7.967	1.396	1.904	23.411	1.467	9.044	2.763	10.137	34.678
Landkreis Eichstätt																			
30.06.	2003	EI	26.544	181	11.585	1.100	7.263	200	3.022	5.750	3.845	912	993	9.027	758	1.922	1.287	5.060	14.777
30.06.	2004	EI	26.627	196	11.548	1.010	7.390	198	2.950	5.769	3.873	867	1.029	9.114	775	1.973	1.317	5.049	14.883
30.06.	2005	EI	26.277	202	11.256	1.014	7.319	198	2.725	5.594	3.746	834	1.014	9.223	784	2.121	1.283	5.035	14.817
30.06.	2006	EI	26.316	202	10.858	1.004	7.011	194	2.649	5.815	3.939	819	1.057	9.438	778	2.303	1.273	5.084	15.253
30.06.	2007	EI	27.499	214	11.336	1.060	7.498	201	2.577	6.227	4.296	865	1.066	9.715	742	2.605	1.265	5.103	15.942
Landkreis Neuburg-Schrobenhausen																			
30.06.	2003	ND	24.887	361	12.042	121	8.220	163	3.538	5.055	3.400	373	1.282	7.428	890	1.118	1.490	3.930	12.483
30.06.	2004	ND	24.616	300	11.774	120	8.088	166	3.400	5.070	3.397	359	1.314	7.469	891	1.138	1.483	3.957	12.539
30.06.	2005	ND	24.075	280	11.458	102	8.033	166	3.157	4.823	3.235	354	1.234	7.511	921	1.071	1.468	4.051	12.334
30.06.	2006	ND	24.392	280	11.579	92	8.082	160	3.245	4.888	3.307	364	1.217	7.642	920	1.141	1.460	4.121	12.530
30.06.	2007	ND	25.089	310	10.844	92	7.231	167	3.354	6.145	4.575	394	1.176	7.787	893	1.220	1.458	4.216	13.932
Landkreis Pfaffenhofen a.d.Ilm																			
30.06.	2003	PAF	27.759	463	12.016	81	8.676	565	2.694	7.071	4.449	504	2.118	8.209	859	1.577	1.853	3.920	15.280
30.06.	2004	PAF	27.360	441	11.741	80	8.918	543	2.200	6.946	4.530	441	1.975	8.231	821	1.559	1.846	4.005	15.177
30.06.	2005	PAF	27.164	415	11.392	81	8.716	458	2.137	6.863	4.528	410	1.925	8.493	933	1.700	1.845	4.015	15.356
30.06.	2006	PAF	27.430	429	10.944	75	8.237	454	2.178	7.003	4.550	444	2.009	9.053	929	2.082	1.812	4.230	16.056
30.06.	2007	PAF	28.205	425	11.255	127	8.449	452	2.227	7.260	4.604	442	2.214	9.262	886	2.406	1.827	4.143	16.522
Region 10 Ingolstadt																			
30.06.	2003	R 10	152.610	1.332	77.446	1.419	63.720	1.161	11.146	28.797	19.176	3.122	6.499	45.028	4.061	11.592	7.533	21.842	73.825
30.06.	2004	R 10	151.510	1.238	76.608	1.280	63.875	1.128	10.325	28.130	18.843	2.986	6.301	45.526	4.042	11.789	7.544	22.151	73.656
30.06.	2005	R 10	150.796	1.204	75.960	1.250	64.014	1.035	9.661	27.197	18.255	2.876	6.066	46.428	4.201	12.310	7.281	22.636	73.625
30.06.	2006	R 10	152.733	1.200	75.049	1.212	63.142	1.018	9.677	27.793	18.866	2.960	5.967	48.683	4.186	13.976	7.269	23.252	76.476
30.06.	2007	R 10	157.102	1.234	74.779	1.324	62.660	1.021	9.774	30.899	21.442	3.097	6.360	50.175	3.988	15.275	7.313	23.599	81.074
Oberbayern																			
30.06.	2003	OB	1.590.470	11.267	495.686	3.761	398.188	7.745	85.992	377.869	237.848	61.534	78.487	705.518	92.492	232.244	84.467	296.315	1.083.387
30.06.	2004	OB	1.575.800	11.159	485.429	3.326	390.663	9.649	81.791	374.839	236.180	61.368	77.291	704.212	90.693	234.326	83.060	296.133	1.079.051
30.06.	2005	OB	1.575.083	11.486	477.208	3.212	387.155	9.537	77.304	376.930	235.502	62.179	79.249	709.256	90.801	239.253	81.316	297.886	1.086.186
30.06.	2006	OB	1.592.294	11.550	473.913	3.162	384.919	9.672	76.160	380.903	236.760	63.293	80.850	725.732	88.493	254.017	81.710	301.512	1.106.635
30.06.	2007	OB	1.622.283	11.276	489.068	3.282	395.085	13.766	76.935	382.543	234.353	64.598	83.592	739.127	87.339	266.864	81.129	303.795	1.121.670
Bayern																			
30.06.	2003	BAY	4.333.297	33.780	1.660.844	12.525	1.336.440	33.456	278.423	987.386	645.778	138.580	203.028	1.650.983	188.267	462.418	231.020	769.278	2.638.369
30.06.	2004	BAY	4.288.495	33.065	1.624.884	11.731	1.312.529	35.128	265.496	976.138	639.869	136.395	199.874	1.653.924	185.066	468.906	231.922	768.030	2.630.062
30.06.	2005	BAY	4.270.848	33.447	1.596.390	11.221	1.298.684	35.434	251.051	976.589	636.795	135.979	203.815	1.663.875	185.431	480.992	227.498	769.954	2.640.464
30.06.	2006	BAY	4.319.703	34.068	1.594.220	10.837	1.296.922	36.059	250.404	984.130	637.372	137.762	208.996	1.706.705	182.120	518.278	227.629	778.678	2.690.835
30.06.	2007	BAY	4.411.875	34.136	1.632.591	10.829	1.328.322	40.852	252.588	997.698	639.297	141.386	217.015	1.746.813	179.103	550.168	226.758	790.784	2.744.511

Sozialversicherungspflichtig Beschäftigte in der Region 10 Ingolstadt nach Wirtschaftsgruppen (5-Jahres-Vergleich)

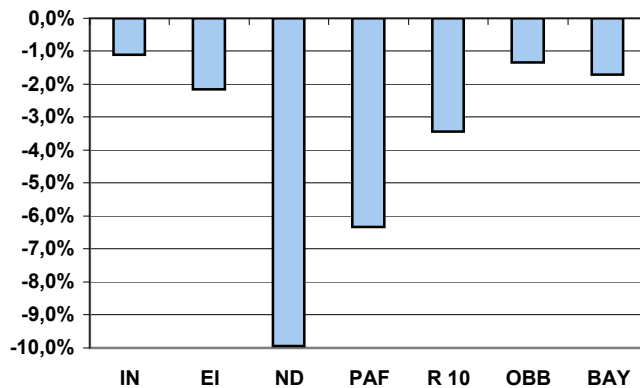
Quelle: Bayerisches Landesamt für Statistik und Datenverarbeitung; München

Entwicklung, Diagramme, Erläuterungen

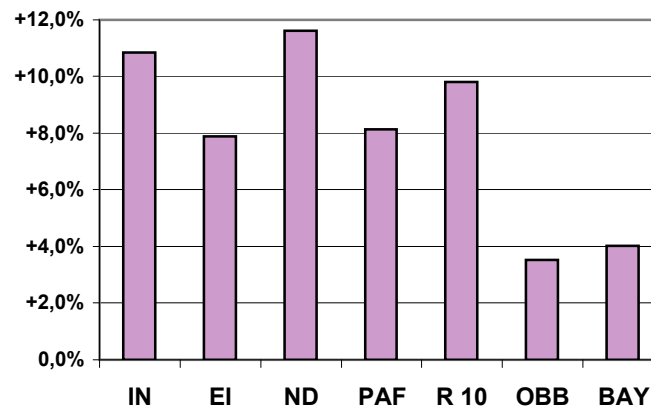
Stadt Ingolstadt; Stadtentwicklung und Statistik

Datum von	Datum bis	Ort	Gesamt	Land- u. Forstw.	Produzierendes Gewerbe	davon				Handel, Gastgew. u. Verkehr	davon			sonstige Dienstleist.	davon				Dienstleistungen gesamt
						Bergbau	Verarb. Gewerbe	Energie-wirt., Wasser-vers.	Bau-gew.		Handel	Gastge-werbe	Verkehr, Nach-richten		Kredit- u. Versiche-rungs-gew.	unterneh-mens-nahe Dienstl.	Öffentl. Verwal-tung u.ä.	Öff. u. priv. Dienstl. (ohne öffentl. Verw.)	
30.06.2003	30.06.2007	IN	+2.889	-42	-459	.	-79	.	-276	+346	+485	+63	-202	+3.047	-87	+2.069	-140	+1.205	+3.393
30.06.2003	30.06.2007	EI	+955	+33	-249	-40	+235	+1	-445	+477	+451	-47	+73	+688	-16	+683	-22	+43	+1.165
30.06.2003	30.06.2007	ND	+202	-51	-1.198	-29	-989	+4	-184	+1.090	+1.175	+21	-106	+359	+3	+102	-32	+286	+1.449
30.06.2003	30.06.2007	PAF	+446	-38	-761	+46	-227	-113	-467	+189	+155	-62	+96	+1.053	+27	+829	-26	+223	+1.242
30.06.2003	30.06.2007	R 10	+4.492	-98	-2.667	-95	-1.060	-140	-1.372	+2.102	+2.266	-25	-139	+5.147	-73	+3.683	-220	+1.757	+7.249
30.06.2003	30.06.2007	OBB	+31.813	+9	-6.618	-479	-3.103	+6.021	-9.057	+4.674	-3.495	+3.064	+5.105	+33.609	-5.153	+34.620	-3.338	+7.480	+38.283
30.06.2003	30.06.2007	BAY	+78.578	+356	-28.253	-1.696	-8.118	+7.396	-25.835	+10.312	-6.481	+2.806	+13.987	+95.830	-9.164	+87.750	-4.262	+21.506	+106.142
In Prozent																			
30.06.2003	30.06.2007	IN	+3,9%	-12,8%	-1,1%	.	-0,2%	.	-14,6%	+3,2%	+6,5%	+4,7%	-9,6%	+15,0%	-5,6%	+29,7%	-4,8%	+13,5%	+10,8%
30.06.2003	30.06.2007	EI	+3,6%	+18,2%	-2,1%	-3,6%	+3,2%	+0,5%	-14,7%	+8,3%	+11,7%	-5,2%	+7,4%	+7,6%	-2,1%	+35,5%	-1,7%	+0,8%	+7,9%
30.06.2003	30.06.2007	ND	+0,8%	-14,1%	-9,9%	-24,0%	-12,0%	+2,5%	-5,2%	+21,6%	+34,6%	+5,6%	-8,3%	+4,8%	+0,3%	+9,1%	-2,1%	+7,3%	+11,6%
30.06.2003	30.06.2007	PAF	+1,6%	-8,2%	-6,3%	+56,8%	-2,6%	-20,0%	-17,3%	+2,7%	+3,5%	-12,3%	+4,5%	+12,8%	+3,1%	+52,6%	-1,4%	+5,7%	+8,1%
30.06.2003	30.06.2007	R 10	+2,9%	-7,4%	-3,4%	-6,7%	-1,7%	-12,1%	-12,3%	+7,3%	+11,8%	-0,8%	-2,1%	+11,4%	-1,8%	+31,8%	-2,9%	+8,0%	+9,8%
30.06.2003	30.06.2007	OBB	+2,0%	+0,1%	-1,3%	-12,7%	-0,8%	+77,7%	-10,5%	+1,2%	-1,5%	+5,0%	+6,5%	+4,8%	-5,6%	+14,9%	-4,0%	+2,5%	+3,5%
30.06.2003	30.06.2007	BAY	+1,8%	+1,1%	-1,7%	-13,5%	-0,6%	+22,1%	-9,3%	+1,0%	-1,0%	+2,0%	+6,9%	+5,8%	-4,9%	+19,0%	-1,8%	+2,8%	+4,0%

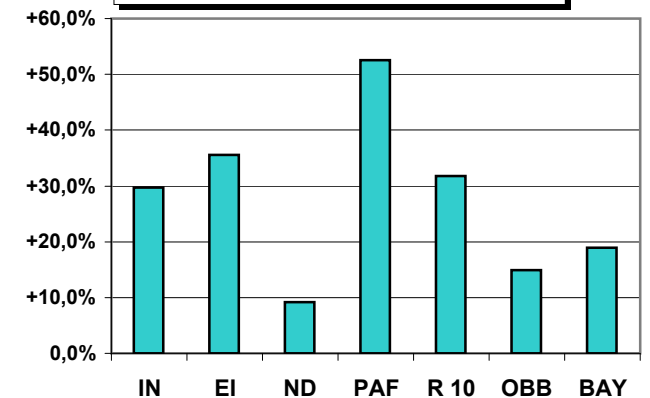
Entwicklung der sozialversicherungspflichtig Beschäftigten im Verarbeitenden Gewerbe



Entwicklung der sozialversicherungspflichtig Beschäftigten im Dienstleistungsbereich



Entwicklung der sozialversicherungspflichtig Beschäftigten bei den unternehmensnahen Dienstleistungen



Arbeitslose und Arbeitslosigkeit im regionalen und überregionalen Vergleich

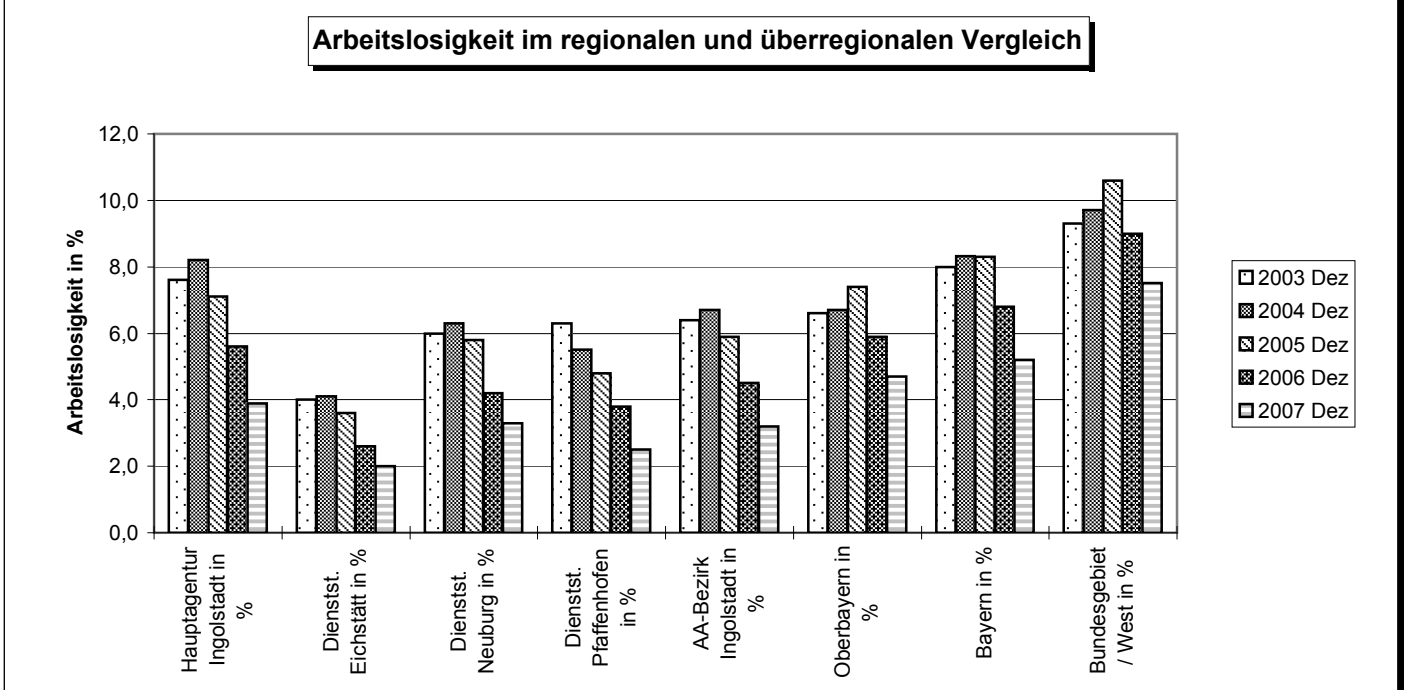
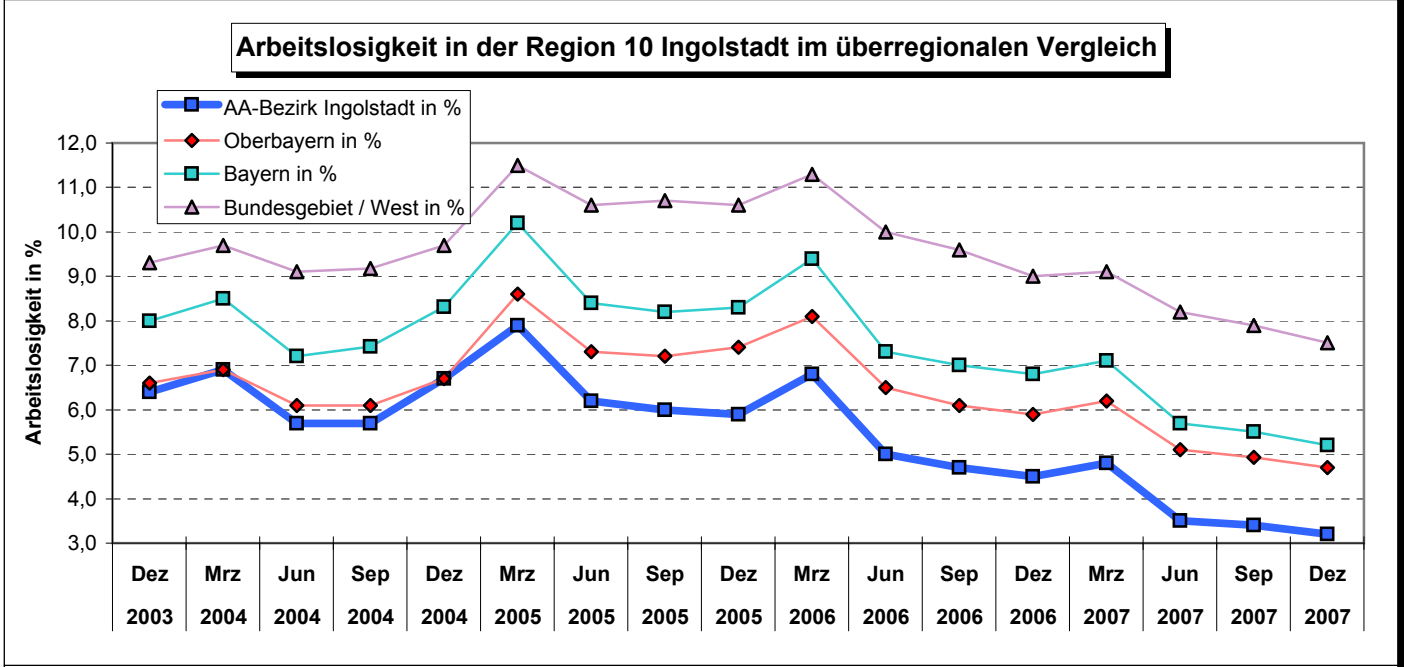
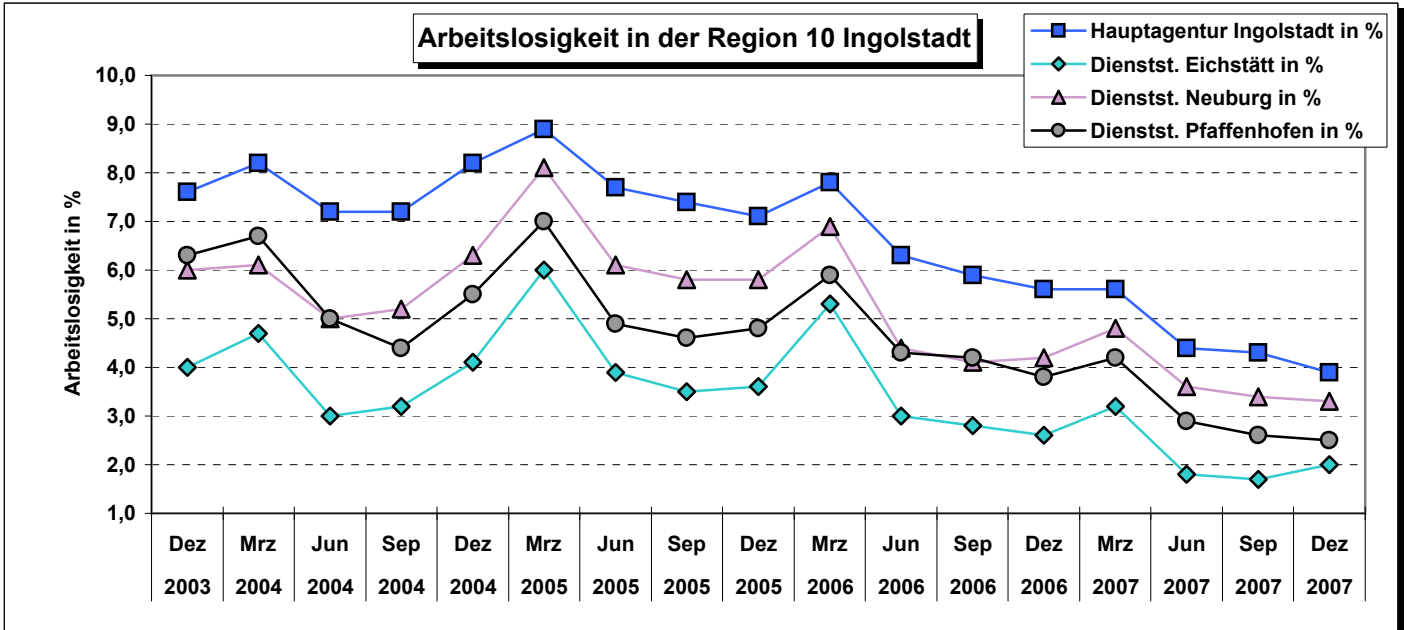
Quelle: Arbeitsamt Ingolstadt, Landesarbeitsamt Südbayern, Bundesanstalt für Arbeit

Stadt Ingolstadt; Stadtentwicklung und Statistik

Jahr	Monat	Hauptagentur Ingolstadt absolut	Hauptagentur Ingolstadt in %	Dienstst. Eichstätt absolut	Dienstst. Eichstätt in %	Dienstst. Neuburg absolut	Dienstst. Neuburg in %	Dienstst. Pfaffenhofen absolut	Dienstst. Pfaffenhofen in %	AA-Bezirk Ingolstadt absolut	AA-Bezirk Ingolstadt in %	Oberbayern absolut	Oberbayern in %	Bayern absolut	Bayern in %	Bundesgebiet / West absolut	Bundesgebiet / West in %
Vierteljährliche Werte																	
2003	Dez	7.259	7,6	1.415	4,0	2.335	6,0	2.277	6,3	13.291	6,4	120.687	6,6	453.370	8,0	2.751.713	9,3
2004	Mrz	7.846	8,2	1.666	4,7	2.357	6,1	2.422	6,7	14.291	6,9	126.515	6,9	484.899	8,5	2.871.482	9,7
2004	Jun	6.958	7,2	1.073	3,0	1.933	5,0	1.826	5,0	11.790	5,7	117.324	6,1	411.920	7,2	2.668.895	9,1
2004	Sep	6.974	7,2	1.151	3,2	2.023	5,2	1.626	4,4	11.774	5,7	111.163	6,1	422.529	7,4	2.700.003	9,2
2004	Dez	7.977	8,2	1.454	4,1	2.431	6,3	2.005	5,5	13.867	6,7	121.935	6,7	473.660	8,3	2.860.339	9,7
2005	Mrz	8.635	8,9	2.161	6,0	3.159	8,1	2.550	7,0	16.505	7,9	166.664	8,6	579.302	10,2	3.395.932	11,5
2005	Jun	7.462	7,7	1.395	3,9	2.364	6,1	1.775	4,9	12.969	6,2	141.344	7,3	475.871	8,4	3.116.953	10,6
2005	Sep	7.211	7,4	1.254	3,5	2.273	5,8	1.672	4,6	12.410	6,0	139.509	7,2	466.794	8,2	3.068.851	10,7
2005	Dez	6.920	7,1	1.294	3,6	2.268	5,8	1.733	4,8	12.215	5,9	142.135	7,4	472.661	8,3	3.047.147	10,6
2006	Mrz	7.542	7,8	1.890	5,3	2.688	6,9	2.158	5,9	14.278	6,8	156.414	8,1	535.960	9,4	3.317.261	11,3
2006	Jun	6.082	6,3	1.082	3,0	1.714	4,4	1.575	4,3	10.453	5,0	127.403	6,5	418.330	7,3	2.964.471	10,0
2006	Sep	5.719	5,9	1.014	2,8	1.616	4,1	1.530	4,2	9.879	4,7	118.724	6,1	400.058	7,0	2.835.506	9,6
2006	Dez	5.417	5,6	946	2,6	1.636	4,2	1.386	3,8	9.385	4,5	115.036	5,9	386.613	6,8	2.670.080	9,0
2007	Mrz	5.436	5,6	1.160	3,2	1.855	4,8	1.538	4,2	9.989	4,8	119.959	6,2	406.854	7,1	2.697.563	9,1
2007	Jun	4.296	4,4	655	1,8	1.421	3,6	1.057	2,9	7.429	3,5	100.213	5,1	329.631	5,7	2.427.423	8,2
2007	Sep	4.296	4,3	640	1,7	1.311	3,4	969	2,6	7.147	3,4	96.221	4,9	315.974	5,5	2.334.460	7,9
2007	Dez	3.821	3,9	721	2,0	1.295	3,3	919	2,5	6.756	3,2	92.070	4,7	301.060	5,2	2.230.529	7,5
Monatliche Werte																	
2006	Dez	5.417	5,6	946	2,6	1.636	4,2	1.386	3,8	9.385	4,5	115.036	5,9	386.613	6,8	2.670.080	9,0
2007	Jan	5.958	6,1	1.221	3,4	2.006	5,1	1.728	4,7	10.913	5,2	126.474	6,5	430.185	7,5	2.805.394	9,5
2007	Feb	5.890	6,1	1.275	3,5	2.049	5,3	1.710	4,7	10.924	5,2	125.628	6,5	427.411	7,5	2.718.738	9,4
2007	Mrz	5.436	5,6	1.160	3,2	1.855	4,8	1.538	4,2	9.989	4,8	119.959	6,2	406.854	7,1	2.697.563	9,1
2007	Apr	4.892	5,0	890	2,4	1.628	4,2	1.256	3,4	8.666	4,1	112.098	5,8	374.207	6,5	2.604.396	8,8
2007	Mai	8.679	4,6	755	2,1	2.661	3,8	1.962	3,0	7.830	3,7	104.900	5,4	346.947	6,0	2.499.396	8,4
2007	Jun	4.296	4,4	655	1,8	1.421	3,6	1.057	2,9	7.429	3,5	100.213	5,1	329.631	5,7	2.427.423	8,2
2007	Jul	4.227	4,4	611	1,7	1.342	3,4	988	2,7	7.237	3,4	99.041	5,1	324.176	5,7	2.450.068	8,2
2007	Aug	4.485	4,6	681	1,9	1.345	3,4	1.046	2,8	7.557	3,6	100.294	5,1	333.314	5,8	2.443.754	8,2
2007	Sep	4.296	4,3	640	1,7	1.311	3,4	969	2,6	7.147	3,4	96.221	4,9	315.974	5,5	2.334.460	7,9
2007	Okt	3.846	3,9	552	1,5	1.256	3,2	863	2,3	6.517	3,1	91.360	4,7	298.202	5,2	2.265.075	7,6
2007	Nov	3.780	3,9	600	1,6	1.233	3,2	845	2,3	6.458	3,1	91.304	4,7	293.589	5,1	2.224.724	7,5
2007	Dez	3.821	3,9	721	2,0	1.295	3,3	919	2,5	6.756	3,2	92.070	4,7	301.060	5,2	2.230.529	7,5

Jahresübersicht																	
2003	Dez	7.259	7,6	1.415	4,0	2.335	6,0	2.277	6,3	13.291	6,4	120.687	6,6	453.370	8,0	2.751.713	9,3
2004	Dez	7.977	8,2	1.454	4,1	2.431	6,3	2.005	5,5	13.867	6,7	121.935	6,7	473.660	8,3	2.860.339	9,7
2005	Dez	6.920	7,1	1.294	3,6	2.268	5,8	1.733	4,8	12.215	5,9	142.135	7,4	472.661	8,3	3.047.147	10,6
2006	Dez	5.417	5,6	946	2,6	1.636	4,2	1.386	3,8	9.385	4,5	115.036	5,9	386.613	6,8	2.670.080	9,0
2007	Dez	3.821	3,9	721	2,0	1.295	3,3	919	2,5	6.756	3,2	92.070	4,7	301.060	5,2	2.230.529	7,5

Anmerkungen:
Hauptamt Ingolstadt: Die Gemeinden Ingolstadt, Ebenhausen, Reichertshofen, Manching, Ernsgaden, Großmehring, Vohburg, Münchsmünster, Pförring, Mindelstetten, Oberdolling, Kösching, Lenting, Hepberg, Stammham, Wettstetten, Gaimersheim, Eitensheim, Altmanstein und Beilngries.
Ab Juli 1995 Hauptamt Ingolstadt: ohne Beilngries, Eitensheim und Gaimersheim aber mit Weichering und Karlskron.
 Arbeitsamtsbezirk Ingolstadt: Region 10
Ab Januar 2005 werden alle arbeitsfähigen bisherigen Sozialhilfeempfänger in der Arbeitslosenstatistik mitgezählt
Arbeitslosenquote in %: Arbeitslose in % der **abhängigen** zivilen Erwerbspersonen (sozialversicherungspflichtig und geringfügig Beschäftigte, Beamte und Arbeitslose Ende Juni des Vorjahres)



Arbeitslose und Arbeitslosigkeit nach Kreisen

Quelle: Arbeitsamt Ingolstadt, Landesarbeitsamt Südbayern, Bundesanstalt für Arbeit

Stadt Ingolstadt; Stadtentwicklung und Statistik

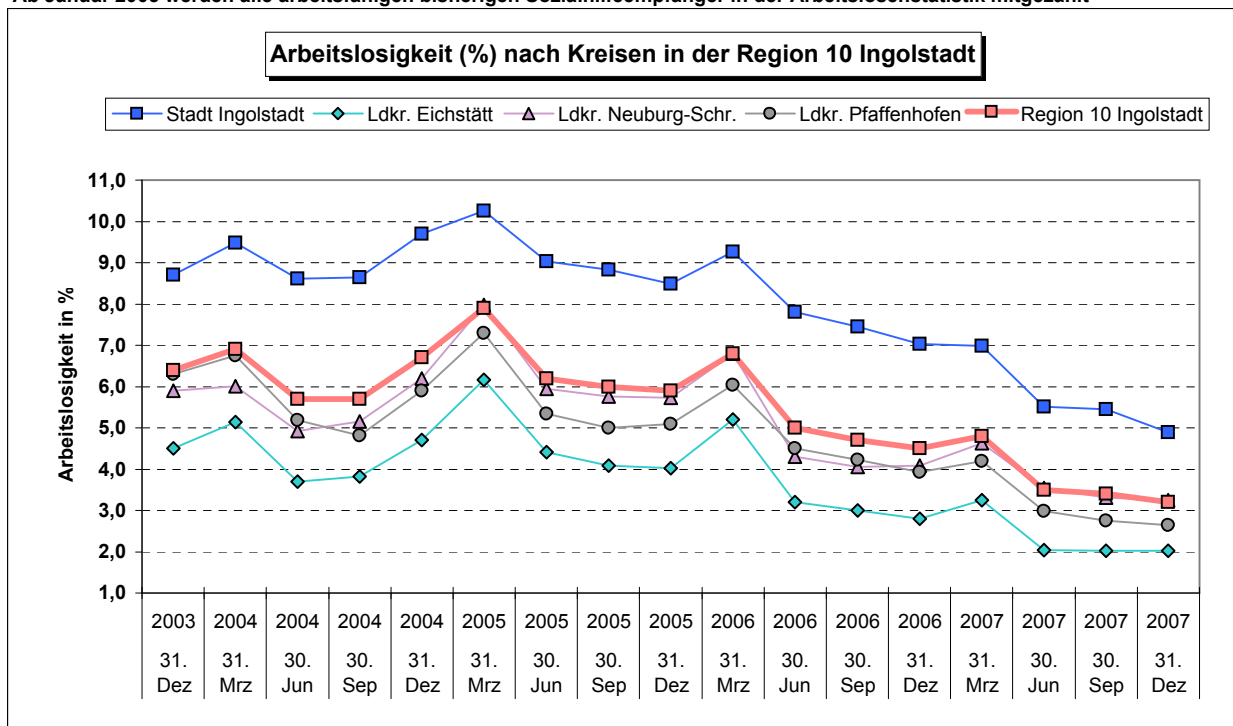
Datum	Jahr	Stadt Ingolstadt	Ldkr. Eichstätt	Ldkr. Neuburg-Schr.	Ldkr. Pfaffenhofen	Region 10 Ingolstadt	Stadt Ingolstadt	Ldkr. Eichstätt	Ldkr. Neuburg-Schr.	Ldkr. Pfaffenhofen	Region 10 Ingolstadt
		abs.	abs.	abs.	abs.	abs.	%	%	%	%	%
31. Dez	2003	4.948	2.524	2.480	3.319	13.271	8,7	4,5	5,9	6,3	6,4
31. Mrz	2004	5.362	2.852	2.529	3.548	14.291	9,5	5,1	6,0	6,7	6,9
30. Jun	2004	4.891	2.060	2.074	2.765	11.790	8,6	3,7	4,9	5,2	5,7
30. Sep	2004	4.902	2.131	2.173	2.568	11.774	8,6	3,8	5,2	4,8	5,7
31. Dez	2004	5.495	2.623	2.612	3.137	13.867	9,7	4,7	6,2	5,9	6,7
31. Mrz	2005	5.816	3.442	3.361	3.886	16.505	10,2	6,2	8,0	7,3	7,9
30. Jun	2005	5.167	2.476	2.512	2.838	12.993	9,0	4,4	5,9	5,3	6,2
30. Sep	2005	5.024	2.298	2.433	2.655	12.410	8,8	4,1	5,8	5,0	6,0
31. Dez	2005	4.831	2.257	2.420	2.707	12.215	8,5	4,0	5,7	5,1	5,9
31. Mrz	2006	5.274	2.919	2.871	3.214	14.278	9,3	5,2	6,8	6,0	6,8
30. Jun	2006	4.404	1.830	1.822	2.397	10.453	7,8	3,2	4,3	4,5	5,0
30. Sep	2006	4.199	1.712	1.715	2.253	9.879	7,4	3,0	4,1	4,2	4,7
31. Dez	2006	3.964	1.596	1.731	2.094	9.385	7,0	2,8	4,1	3,9	4,5
31. Mrz	2007	3.940	1.856	1.957	2.236	9.989	7,0	3,3	4,6	4,2	4,8
30. Jun	2007	3.146	1.173	1.508	1.602	7.429	5,5	2,0	3,5	3,0	3,5
30. Sep	2007	3.104	1.159	1.405	1.479	7.147	5,4	2,0	3,3	2,8	3,4
31. Dez	2007	2.791	1.165	1.380	1.420	6.756	4,9	2,0	3,2	2,6	3,2

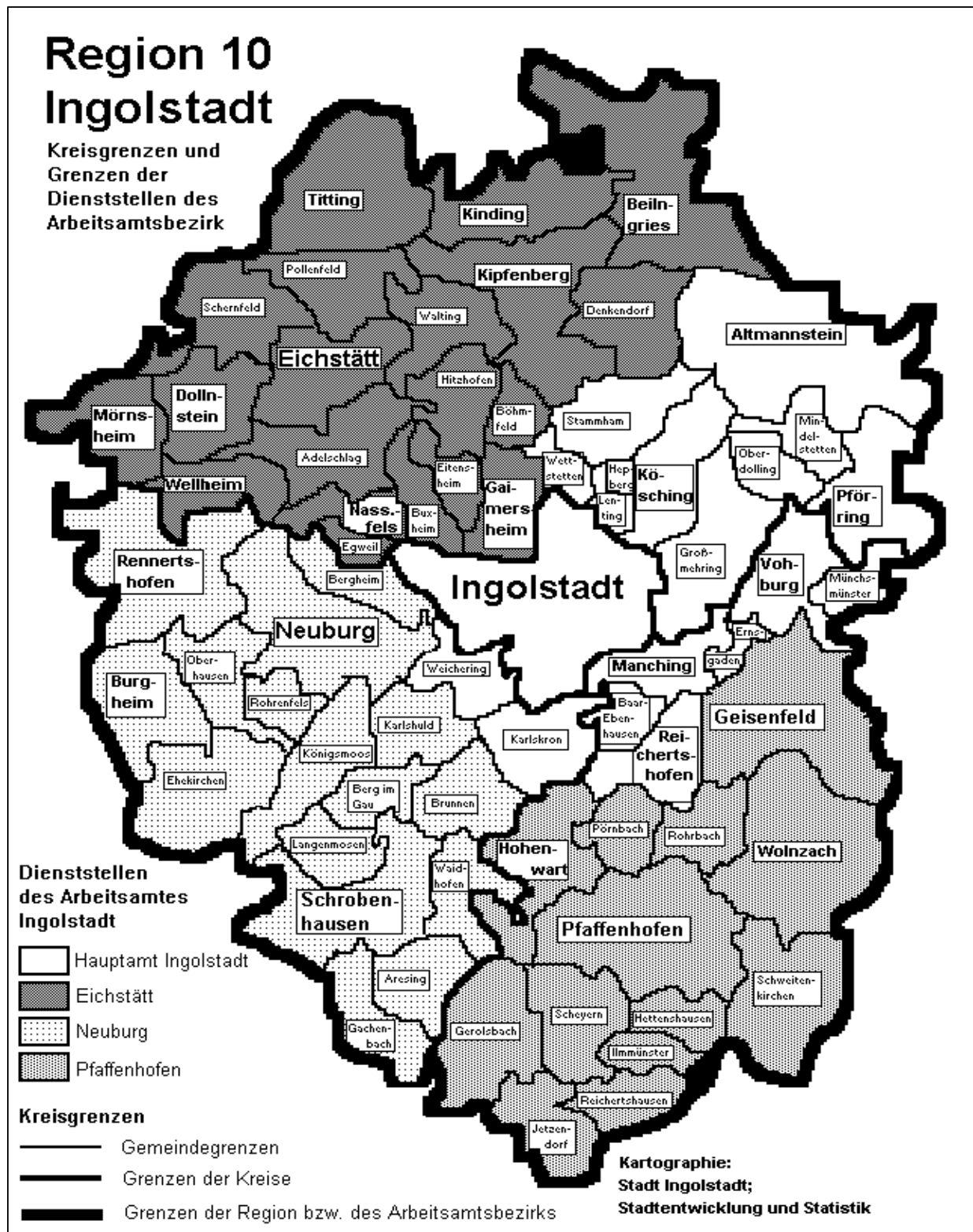
Jahresübersicht

31. Dez	2003	4.948	2.524	2.480	3.319	13.271	8,7	4,5	5,9	6,3	6,4
31. Dez	2004	5.495	2.623	2.612	3.137	13.867	9,7	4,7	6,2	5,9	6,7
31. Dez	2005	4.831	2.257	2.420	2.707	12.215	8,5	4,0	5,7	5,1	5,9
31. Dez	2006	3.964	1.596	1.731	2.094	9.385	7,0	2,8	4,1	3,9	4,5
31. Dez	2007	2.791	1.165	1.380	1.420	6.756	4,9	2,0	3,2	2,6	3,2

Prozentwerte= Arbeitslose in % derabhängig zivilen Erwerbsspersonen

Ab Januar 2005 werden alle arbeitsfähigen bisherigen Sozialhilfeempfänger in der Arbeitslosenstatistik mitgezählt





Das Verarbeitende Gewerbe in der Region 10 Ingolstadt (5-Jahres-Vergleich)

Quelle: Bayerisches Landesamt für Statistik und Datenverarbeitung; München

Stadt Ingolstadt: Stadtentwicklung und Statistik

	Jahr	Ort	Be- triebe	Be- schäftigte	Beschäf- tigte pro Betrieb	Geleistete Arb.-Std. in 1.000 Std.	Brutto- Lohn- u. Gehalts- summe in 1.000 €	Brutto- Lohn u. Gehalts- summe in € je Beschäft.	Lohn- und Gehalts- summe in % des Umsatzes	Gesamt- Umsatz insgesamt in 1.000 €	Gesamt- Umsatz je Beschäft. in €
--	------	-----	---------------	-------------------	----------------------------------	--	--	---	--	--	---

Die Monatsberichte erfassen ab Januar 2007 nur noch Betriebe mit mindestens 50 Beschäftigten

Jahr	2003	IN	54	38.014	704	53.013	1.763.152	46.382	.	.	.
Jahr	2004	IN	54	38.337	710	54.024	1.798.027	46.901	.	.	.
Jahr	2005	IN	56	38.484	687	53.899	1.838.352	47.769	.	.	.
Jahr	2006	IN	59	38.411	651	54.750	1.890.091	49.207	.	.	.
Jahr	2007	IN	33	37.826	1.146	54.168

Jahr	2003	EI	80	7.177	90	10.985	203.470	28.350	6%	3.180.772	443.190
Jahr	2004	EI	81	7.370	91	11.396	205.835	27.929	6%	3.618.315	490.952
Jahr	2005	EI	84	7.279	87	11.536	211.347	29.035	6%	3.808.032	523.153
Jahr	2006	EI	80	7.343	92	11.457	214.435	29.203	5%	4.636.953	631.479
Jahr	2007	EI	46	6.980	152	10.810	202.380	28.994	9%	2.145.057	307.315

Jahr	2003	ND	66	6.383	97	10.360	212.412	33.278	13%	1.671.974	261.942
Jahr	2004	ND	67	6.337	95	10.477	209.171	33.008	12%	1.679.038	264.958
Jahr	2005	ND	66	6.227	94	10.412	212.668	34.153	12%	1.785.942	286.806
Jahr	2006	ND	66	6.665	101	10.690	217.840	32.684	11%	2.031.844	304.853
Jahr	2007	ND	30	5.580	186	9.500	202.910	36.364	10%	2.057.790	282.216

Jahr	2003	PAF	60	6.706	112	10.400	253.533	37.807	7%	3.809.764	568.113
Jahr	2004	PAF	63	6.752	107	9.541	258.668	38.310	6%	4.133.338	612.165
Jahr	2005	PAF	63	6.462	103	9.479	255.407	39.524	6%	4.032.557	624.042
Jahr	2006	PAF	61	6.356	104	9.408	258.827	40.722	7%	3.668.867	577.229
Jahr	2007	PAF	30	5.790	193	8.327	242.111	41.815	8%	4.154.959	717.609

Jahr	2003	R 10	260	58.280	224	84.758	2.432.567	41.739	.	.	.
Jahr	2004	R 10	265	58.796	222	85.438	2.471.701	42.039	.	.	.
Jahr	2005	R 10	269	58.452	217	85.326	2.517.774	43.074	.	.	.
Jahr	2006	R 10	266	58.775	221	86.305	2.581.193	43.917	.	.	.
Jahr	2007	R 10	139	56.176	404	181.756

Jahr	2003	OBB	1.988	338.826	170	523.857	15.848.922	46.776	15%	102.928.358	303.779
Jahr	2004	OBB	1.969	336.404	171	520.103	15.727.923	46.753	14%	112.428.563	334.207
Jahr	2005	OBB	1.925	332.931	173	517.520	16.028.985	48.145	14%	116.518.846	349.979
Jahr	2006	OBB	1.895	335.617	177	520.585	16.432.551	48.962	13%	125.046.121	372.586
Jahr	2007	OBB	988	317.664	322	488.421	16.457.927	51.809	13%	126.237.435	397.393

Jahr	2003	BAY	7.877	1.167.804	148	1.772.771	45.057.037	38.583	17%	261.251.149	223.711
Jahr	2004	BAY	7.770	1.160.438	149	1.776.985	45.322.462	39.056	16%	280.784.498	241.964
Jahr	2005	BAY	7.624	1.149.045	151	1.761.853	45.908.228	39.953	16%	291.310.056	253.524
Jahr	2006	BAY	7.478	1.163.990	156	1.772.836	46.904.631	40.296	15%	310.224.958	266.519
Jahr	2007	BAY	3.945	1.096.072	278	1.665.968	46.608.572	42.523	15%	315.987.113	288.290

Erläuterung: Seit 2003 werden bei den geleisteten Arbeitsstunden auch die Stunden der Angestellten mitgezählt; zuvor waren es nur die geleisteten Arbeiterstunden.

Das Verarbeitende Gewerbe in der Region 10 Ingolstadt (5-Jahres-Vergleich)

Quelle: Bayerisches Landesamt für Statistik und Datenverarbeitung; München

Stadt Ingolstadt; Stadtentwicklung und Statistik

Jahr	Jahr	Ort	Be- triebe	Be- schäftigte	Beschäf- tigte pro Betrieb	Geleistete Arb.-Std. in 1.000 Std.	Brutto- Lohn- u. Gehalts- summe 1.000 €	Brutto- Lohn u. Gehalts- summe in € je Beschäft.	Lohn- und Gehalts- summe in % des Umsatzes	Gesamt- Umsatz insgesamt 1.000 €	Gesamt- Umsatz je Beschäft. in €
------	------	-----	---------------	-------------------	----------------------------------	--	---	---	--	---	---

Entwicklung von 2003 bis 2007

2003	2007	IN	-21	-188	+442	+1.155	#WERT!	#WERT!	.	.	.
2003	2007	EI	-34	-197	+62	-175	-1.090	+644	3,0%	-1.035.715	-135.875
2003	2007	ND	-36	-803	+89	-860	-9.502	+3.086	-2,8%	+385.816	+20.275
2003	2007	PAF	-30	-916	+81	-2.073	-11.422	+4.008	1,0%	+345.195	+149.497
2003	2007	R 10	-121	-2.104	+180	+96.998	#WERT!	#WERT!	.	.	.
2003	2007	Obb	-1.000	-21.162	+151	-35.436	+609.005	+5.033	-2,4%	+23.309.077	+93.614
2003	2007	Bay	-3.932	-71.732	+130	-106.803	+1.551.535	+3.941	-2,5%	+54.735.964	+64.579

Entwicklung von 2003 bis 2007 in Prozent

2003	2007	IN	- 38,9%	- 0,5%	+ 62,8%	+ 2,2%	#WERT!	#WERT!	.	.	.
2003	2007	EI	- 42,5%	- 2,7%	+ 69,1%	- 1,6%	- 0,5%	+ 2,3%	+ 47,5%	- 32,6%	- 30,7%
2003	2007	ND	- 54,5%	- 12,6%	+ 92,3%	- 8,3%	- 4,5%	+ 9,3%	- 22,4%	+ 23,1%	+ 7,7%
2003	2007	PAF	- 50,0%	- 13,7%	+ 72,7%	- 19,9%	- 4,5%	+ 10,6%	+ 14,5%	+ 9,1%	+ 26,3%
2003	2007	R 10	- 46,5%	- 3,6%	+ 80,3%	+ 114,4%	#WERT!	#WERT!	.	.	.
2003	2007	Obb	- 50,3%	- 6,2%	+ 88,6%	- 6,8%	+ 3,8%	+ 10,8%	- 15,3%	+ 22,6%	+ 30,8%
2003	2007	Bay	- 49,9%	- 6,1%	+ 87,4%	- 6,0%	+ 3,4%	+ 10,2%	- 14,5%	+ 21,0%	+ 28,9%

Die Monatsberichte erfassen ab Januar 2007 nur noch Betriebe mit mindestens 50 Beschäftigten

Erläuterungen:

Das **Verarbeitende Gewerbe** ist Teil des Produzierenden Gewerbes. Das Produzierende Gewerbe umfasst neben dem Verarbeitenden Gewerbe noch die Energie- und Wasserversorgung sowie das Baugewerbe.

Die Angaben beziehen sich auf die Betriebe des Verarbeitenden Gewerbes (Industrie und Handwerk) **n20 oder mehr Beschäftigten**. In einigen Wirtschaftszweigen liegt die Grenze bei **10 Beschäftigten**.

Arbeitsstunden sind bis 2002 die tatsächlich geleisteten Stunden der Beschäftigten, die der Versicherungspflicht in der Arbeiterrentenversicherung unterliegen, ab **2003** sind die Arbeitsstunden der Arbeiter **und auch der Angestellten** enthalten.

Löhne und Gehälter sind die Summe der Bruttobezüge ohne Arbeitgeberanteile zur Sozialversicherung.

Umsatz ist der Umsatz aus eigenen Erzeugnissen und industriellen/ handwerklichen Dienstleistungen im Verarbeitenden Gewerbe sowie Umsatz sonstiger Betriebsteile (Umsatz in Handelsware und sonstiger nicht industrieller Tätigkeit). Als Umsatz gilt die Summe der Rechnungsendbeträge (ohne Umsatzsteuer). Die regionale Aufbereitung der Umsatzmeldungen ist bei Mehrbetriebsunternehmen etwas problematisch. Der Umsatz wird häufig nur vom Unternehmen und nicht von der örtlichen Betriebseinheit getätigt und daher auch vom Hauptbetrieb des Unternehmens ausgewiesen.

Das Verarbeitende Gewerbe in der Region 10 Ingolstadt (1-Jahres-Vergleich)
 Quelle: Bayerisches Landesamt für Statistik und Datenverarbeitung; München Stadt Ingolstadt; Stadtentwicklung und Statistik

Quartal	Jahr	Ort	Be- triebe	Be- schäftigte	Beschäf- tigte pro Betrieb	Geleistete Arb.-Std. in 1.000 Std.	Brutto- Lohn- u. Gehalts- summe in 1.000 €	Brutto- Lohn u. Gehalts- summe in € je Beschäft.	Lohn- und Gehalts- summe in % des Umsatzes	Gesamt- Umsatz insgesamt in 1.000 €	Gesamt- Umsatz je Beschäft. in €
---------	------	-----	---------------	-------------------	----------------------------------	--	--	---	--	--	---

Die Monatsberichte erfassen ab Januar 2007 nur noch Betriebe mit mindestens 50 Beschäftigten

4. Qu.	2006	IN	59	38.411	651	13.660	483.387	12.585	.	.	.
1. Qu.	2007	IN	33	37.500	1.136	14.574	425.215	11.339	.	.	.
2. Qu.	2007	IN	33	37.497	1.136	13.077
3. Qu.	2007	IN	33	37.972	1.151	13.033
4. Qu.	2007	IN	33	37.826	1.146	13.484

4. Qu.	2006	EI	80	7.343	92	2.962	59.347	8.082	6%	1.009.193	137.436
1. Qu.	2007	EI	46	6.563	143	2.651	48.661	7.414	5%	895.880	136.505
2. Qu.	2007	EI	46	6.735	146	2.651	50.190	7.452	7%	743.715	110.425
3. Qu.	2007	EI	46	6.922	150	2.713	49.145	7.100	19%	253.281	36.591
4. Qu.	2007	EI	46	6.980	152	2.795	54.384	7.791	22%	252.181	36.129

4. Qu.	2006	ND	66	6.665	101	2.725	61.813	9.274	12%	534.985	80.268
1. Qu.	2007	ND	30	5.629	188	2.422	46.034	8.178	10%	483.023	85.810
2. Qu.	2007	ND	30	5.561	185	2.307	49.636	8.926	10%	522.051	93.877
3. Qu.	2007	ND	30	5.592	186	2.335	48.100	8.602	9%	517.988	92.630
4. Qu.	2007	ND	30	5.580	186	2.436	59.140	10.599	3%	534.728	95.829

4. Qu.	2006	PAF	61	6.356	104	2.392	68.484	10.775	7%	990.415	155.824
1. Qu.	2007	PAF	30	5.648	188	2.134	57.473	10.176	6%	976.595	173.751
2. Qu.	2007	PAF	30	5.698	190	2.016	60.291	10.581	6%	1.049.018	184.103
3. Qu.	2007	PAF	30	5.813	194	2.068	58.861	10.126	6%	1.058.612	182.111
4. Qu.	2007	PAF	30	5.790	193	2.109	65.486	11.310	6%	1.070.734	184.928

4. Qu.	2006	R 10	266	58.775	221	21.739	673.031	11.451	.	.	.
1. Qu.	2007	R 10	139	55.340	398	21.781	577.383	10.433	.	.	.
2. Qu.	2007	R 10	139	55.491	399	20.051
3. Qu.	2007	R 10	139	56.299	405	20.149
4. Qu.	2007	R 10	139	56.176	404	20.824

4. Qu.	2006	OBB	1.895	335.617	177	129.716	4.334.396	12.915	13%	33.449.626	99.666
1. Qu.	2007	OBB	984	310.589	316	124.990	3.796.756	12.224	100%	31.316.620	101.076
2. Qu.	2007	OBB	989	314.467	318	119.198	4.205.731	13.374	13%	31.539.786	100.296
3. Qu.	2007	OBB	989	318.583	322	121.342	4.107.180	12.892	13%	30.534.539	95.845
4. Qu.	2007	OBB	988	317.664	322	122.891	4.348.260	13.688	13%	32.846.490	103.400

4. Qu.	2006	BAY	7.478	1.163.990	156	448.348	12.598.503	10.824	15%	82.638.414	70.996
1. Qu.	2007	BAY	3.934	1.068.354	272	424.088	10.858.099	10.163	14%	78.298.130	73.418
2. Qu.	2007	BAY	3.946	1.077.472	273	407.390	11.705.647	10.864	15%	78.369.169	72.734
3. Qu.	2007	BAY	3.948	1.096.661	278	413.126	11.533.406	10.517	15%	77.476.989	70.648
4. Qu.	2007	BAY	3.945	1.096.072	278	421.364	12.511.420	11.415	15%	81.842.825	74.669

Das Verarbeitende Gewerbe in der Region 10 Ingolstadt (1-Jahres-Vergleich)

Quelle: Bayerisches Landesamt für Statistik und Datenverarbeitung; München

Stadt Ingolstadt; Stadtentwicklung und Statistik

Quartal	Quartal	Ort	Be- triebe	Be- schäftigte	Beschäftigte pro Betrieb	Geleistete Arb.-Std. in 1.000 Std.	Brutto- Lohn- u. Gehalts- summe 1.000 €	Brutto- Lohn u. Gehalts- summe in € je Beschäft.	Lohn- und Gehalts- summe in % des Umsatzes	Gesamt- Umsatz insgesamt 1.000 €	Gesamt- Umsatz je Beschäft. in €
Entwicklung von 2006 bis 2007											
von	bis										
4. Qu. 2006	4. Qu. 2007	IN	-26	-585	+495	-176
4. Qu. 2006	4. Qu. 2007	EI	-34	-363	+60	-167	-4.963	-291	15,7%	-757.012	-101.307
4. Qu. 2006	4. Qu. 2007	ND	-36	-1.085	+85	-289	-2.673	+1.324	-8,8%	-257	+15.562
4. Qu. 2006	4. Qu. 2007	PAF	-31	-566	+89	-283	-2.998	+535	-0,8%	+80.319	+29.105
4. Qu. 2006	4. Qu. 2007	R 10	-127	-2.599	+183	-915
4. Qu. 2006	4. Qu. 2007	Obb	-907	-17.953	+144	-6.825	+13.864	+774	0,3%	-603.136	+3.734
4. Qu. 2006	4. Qu. 2007	Bay	-3.533	-67.918	+122	-26.984	-87.083	+591	0,0%	-795.589	+3.673

Entwicklung von 2006 bis 2007 in Prozent

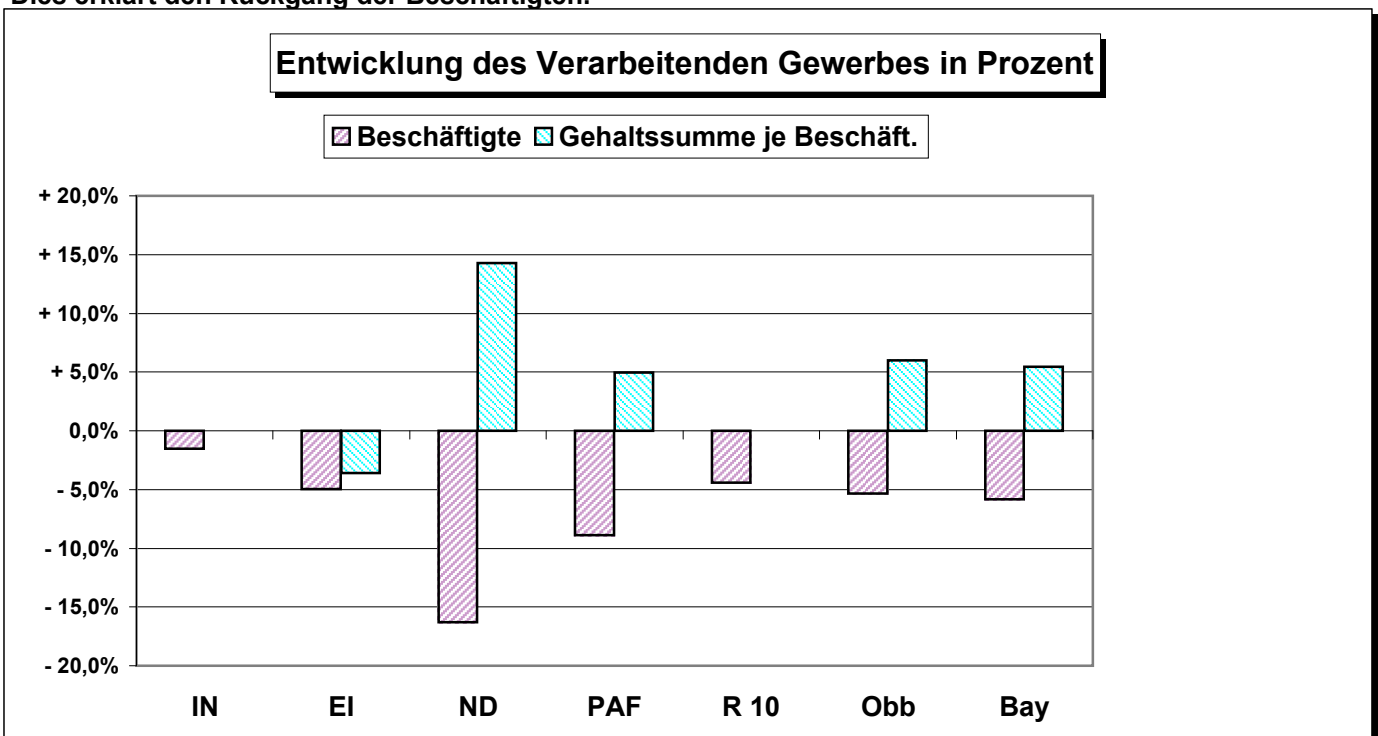
von	bis										
4. Qu. 2006	4. Qu. 2007	IN	- 44,1%	- 1,5%	+ 76,1%	- 1,3%
4. Qu. 2006	4. Qu. 2007	EI	- 42,5%	- 4,9%	+ 65,3%	- 5,6%	- 8,4%	- 3,6%	+ 266,7%	- 75,0%	- 73,7%
4. Qu. 2006	4. Qu. 2007	ND	- 54,5%	- 16,3%	+ 84,2%	- 10,6%	- 4,3%	+ 14,3%	- 76,0%	- 0,0%	+ 19,4%
4. Qu. 2006	4. Qu. 2007	PAF	- 50,8%	- 8,9%	+ 85,2%	- 11,8%	- 4,4%	+ 5,0%	- 11,6%	+ 8,1%	+ 18,7%
4. Qu. 2006	4. Qu. 2007	R 10	- 47,7%	- 4,4%	+ 82,9%	- 4,2%
4. Qu. 2006	4. Qu. 2007	Obb	- 47,9%	- 5,3%	+ 81,5%	- 5,3%	+ 0,3%	+ 6,0%	+ 2,2%	- 1,8%	+ 3,7%
4. Qu. 2006	4. Qu. 2007	Bay	- 47,2%	- 5,8%	+ 78,5%	- 6,0%	- 0,7%	+ 5,5%	+ 0,3%	- 1,0%	+ 5,2%

Ab 1.1.2003 werden nicht mehr nur die Arbeiterstunden, sondern die Arbeitsstunden aller Beschäftigten gezählt.

Deshalb ist die Vergleichbarkeit der Daten zu den Vorjahren nicht gegeben.

Die Monatsberichte erfassen ab Januar 2007 nur noch Betriebe mit mindestens 50 Beschäftigten.

Dies erklärt den Rückgang der Beschäftigten.



Das Baugewerbe in der Region 10 Ingolstadt (5-Jahres-Vergleich)

Quelle: Bayerisches Landesamt für Statistik und Datenverarbeitung; München

Stadt Ingolstadt; Stadtentwicklung und Statistik

	Jahr	Ort	Betriebe	Beschäftigte	Lohnsumme in 1.000 €	Gehaltsumme in 1.000 €	Brutto-Lohn- u. Gehaltsumme in 1.000 €	Brutto-Lohn- u. Gehaltsumme pro Beschäft. in €	geleistete Arbeits- stunden insg. in 1.000	Gesamtumsatz in 1.000 €	Gesamtumsatz pro Beschäftigten in €	Auftragseingang in 1.000 €	Auftragsbestand in 1.000 €
--	------	-----	----------	--------------	-------------------------	---------------------------	--	--	--	----------------------------	--	-------------------------------	-------------------------------

Jahr	2003	IN	13	515	12.184	3.395	15.579	30.226	638	58.588	113.671	54.427	15.550
Jahr	2004	IN	10	440	10.445	2.735	13.180	29.943	548	55.472	126.025	51.126	16.091
Jahr	2005	IN	8	342	7.729	2.211	9.940	29.093	423	48.571	142.159	45.253	14.485
Jahr	2006	IN	7	318	7.167	2.142	9.309	29.281	441	51.248	161.199	45.992	8.944
Jahr	2007	IN	7	318	.	.	9.343	29.419	402	51.665	162.682	55.342	.

Jahr	2003	EI	23	1.000	26.986	5.755	32.741	32.755	1.241	146.722	146.783	60.864	69.996
Jahr	2004	EI	24	887	22.212	6.173	28.385	31.998	1.147	111.402	125.582	66.990	20.610
Jahr	2005	EI	19	735	16.410	5.327	21.737	29.581	848	72.129	98.157	53.436	11.776
Jahr	2006	EI	16	658	14.221	4.647	18.868	28.689	794	75.857	115.343	67.850	10.868
Jahr	2007	EI	16	729	.	.	22.585	30.967	857	87.857	120.462	85.288	.

Jahr	2003	ND	28	2.054	42.093	30.642	72.735	35.409	2.338	208.487	101.495	230.926	61.735
Jahr	2004	ND	25	1.871	38.870	30.022	68.892	36.816	2.134	178.899	95.604	180.085	66.508
Jahr	2005	ND	23	1.694	34.988	29.007	63.995	37.777	1.872	156.819	92.573	204.169	106.244
Jahr	2006	ND	21	1.694	36.620	28.434	65.054	38.399	1.995	163.315	96.398	182.877	150.370
Jahr	2007	ND	22	1.801	.	.	73.007	22.733	2.091	188.486	58.691	209.472	.

Jahr	2003	PAF	10	504	11.771	2.959	14.730	29.255	675	65.615	130.318	68.117	12.317
Jahr	2004	PAF	9	480	12.095	3.006	15.101	31.488	626	55.791	116.332	95.423	10.674
Jahr	2005	PAF	10	488	11.602	2.806	14.408	29.509	584	55.312	113.286	63.883	12.739
Jahr	2006	PAF	10	547	12.447	3.206	15.653	28.594	704	80.398	146.868	81.077	8.600
Jahr	2007	PAF	10	589	.	.	17.187	29.180	644	76.732	130.275	100.912	.

Jahr	2003	R 10	74	4.073	93.034	42.751	135.785	33.341	4.892	479.412	117.715	414.334	159.598
Jahr	2004	R 10	68	3.678	83.622	41.936	125.558	34.137	4.455	401.564	109.178	393.624	113.883
Jahr	2005	R 10	60	3.259	70.729	39.351	110.080	33.780	3.727	332.831	102.135	366.741	145.244
Jahr	2006	R 10	54	3.217	70.455	38.429	108.884	33.845	3.934	370.818	115.262	377.796	178.782
Jahr	2007	R 10	55	3.437	.	.	122.122	35.536	3.994	404.740	117.774	451.014	.

Jahr	2003	OBB	421	21.352	471.382	250.796	722.178	33.823	24.467	3.168.774	148.410	2.458.070	1.323.807
Jahr	2004	OBB	404	19.265	423.855	232.024	655.879	34.045	22.254	2.926.024	151.881	2.127.638	887.676
Jahr	2005	OBB	369	16.484	352.912	196.626	549.538	33.338	18.693	2.422.980	146.993	2.089.859	906.179
Jahr	2006	OBB	346	16.095	351.173	188.855	540.028	33.552	19.097	2.604.750	161.832	2.317.039	1.003.474
Jahr	2007	OBB	349	16.737	.	.	578.821	34.583	19.463	2.658.229	158.824	2.766.942	.

Jahr	2003	BAY	1.510	80.330	1.738.667	789.373	2.528.040	31.471	92.467	10.779.876	134.196	9.676.556	3.695.876
Jahr	2004	BAY	1.440	74.073	1.594.068	743.276	2.337.344	31.555	85.756	10.154.216	137.084	8.710.717	3.049.667
Jahr	2005	BAY	1.321	67.217	1.418.080	679.189	2.097.269	31.202	77.219	9.241.627	137.490	8.984.038	3.365.630
Jahr	2006	BAY	1.234	66.774	1.431.602	669.369	2.100.971	31.464	80.111	10.214.867	152.978	9.537.547	3.349.015
Jahr	2007	BAY	1.252	69.079	.	.	2.180.939	31.571	81.277	10.246.818	148.334	10.298.707	.

Das Baugewerbe in der Region 10 Ingolstadt (5-Jahres-Vergleich)

Quelle: Bayerisches Landesamt für Statistik und Datenverarbeitung; München

Stadt Ingolstadt; Stadtentwicklung und Statistik

Jahr	Jahr	Ort	Betriebe	Beschäftigte	Lohnsumme in 1.000 €	Gehaltssumme in 1.000 €	Brutto-Lohn- u. Gehaltssumme in 1.000 €	Brutto-Lohn- u. Gehaltssumme pro Beschäft. in €	geleistete Arbeitsstunden insg. in 1.000	Gesamtumsatz in 1.000 €	Gesamtumsatz pro Beschäftigten in €	Auftragseingang in 1.000 €	Auftragsbestand in 1.000 €
------	------	-----	----------	--------------	----------------------	-------------------------	---	---	--	-------------------------	-------------------------------------	----------------------------	----------------------------

Entwicklung von 2003 bis 2007

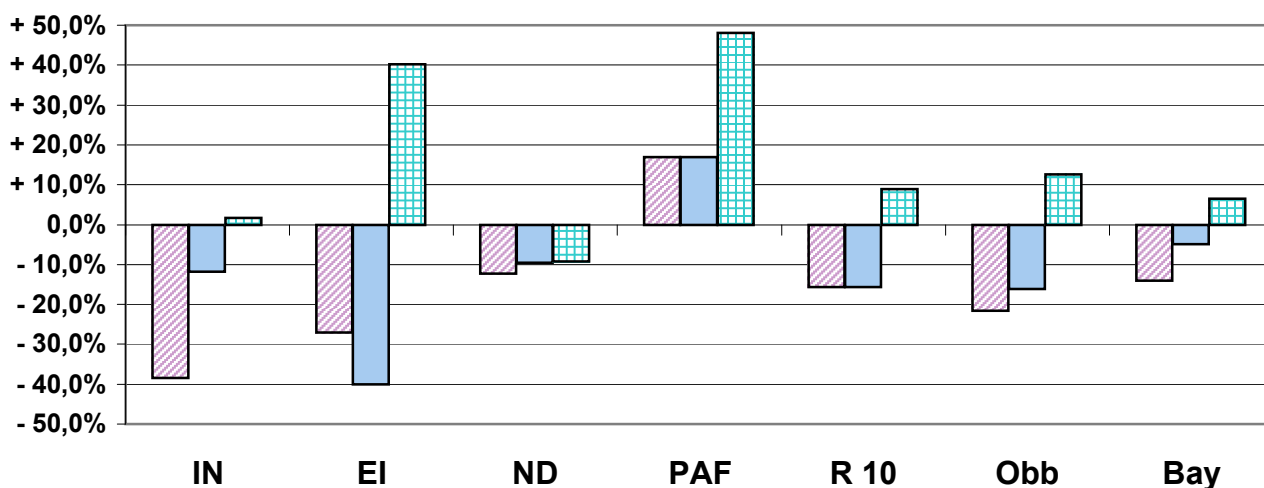
2003	2007	IN	-6	-198	#WERT!	#WERT!	-6.236	-807	-236	-6.923	+49.011	+915	+49.011
2003	2007	EI	-7	-270	#WERT!	#WERT!	-10.156	-1.788	-384	-58.865	-26.321	+24.424	-26.321
2003	2007	ND	-6	-254	#WERT!	#WERT!	+272	-12.676	-247	-20.001	-42.804	-21.454	-42.804
2003	2007	PAF	0	+86	#WERT!	#WERT!	+2.457	-75	-31	+11.117	-43	+32.795	-43
2003	2007	R 10	-19	-636	#WERT!	#WERT!	-13.663	+2.195	-898	-74.672	+59	+36.680	+59
2003	2007	Obb	-72	-4.615	#WERT!	#WERT!	-143.357	+760	-5.004	-510.545	+10.414	+308.872	+10.414
2003	2007	Bay	-258	-11.250	#WERT!	#WERT!	-347.101	+101	-11.190	-533.058	+14.138	+622.151	+14.138

Entwicklung von 2003 bis 2007 in Prozent

2003	2007	IN	- 47,1%	- 38,4%	#WERT!	#WERT!	- 40,0%	- 2,7%	- 37,0%	- 11,8%	+ 43,1%	+ 1,7%	+ 43,1%
2003	2007	EI	- 29,9%	- 27,0%	#WERT!	#WERT!	- 31,0%	- 5,5%	- 30,9%	- 40,1%	- 17,9%	+ 40,1%	- 17,9%
2003	2007	ND	0,0%	- 12,3%	#WERT!	#WERT!	+ 0,4%	- 35,8%	- 10,6%	- 9,6%	- 42,2%	- 9,3%	- 42,2%
2003	2007	PAF	0,0%	+ 17,0%	#WERT!	#WERT!	+ 16,7%	- 0,3%	- 4,6%	+ 16,9%	- 0,0%	+ 48,1%	- 0,0%
2003	2007	R 10	- 25,3%	- 15,6%	#WERT!	#WERT!	- 10,1%	+ 6,6%	- 18,4%	- 15,6%	+ 0,1%	+ 8,9%	+ 0,1%
2003	2007	Obb	- 17,1%	- 21,6%	#WERT!	#WERT!	- 19,9%	+ 2,2%	- 20,5%	- 16,1%	+ 7,0%	+ 12,6%	+ 7,0%
2003	2007	Bay	- 17,1%	- 14,0%	#WERT!	#WERT!	- 13,7%	+ 0,3%	- 12,1%	- 4,9%	+ 10,5%	+ 6,4%	+ 10,5%

Entwicklung des Baugewerbes in Prozent

■ Beschäftigte ■ Umsatz ■ Auftragseingang



Erläuterungen:

Als **Betriebe** des Bauhauptgewerbes gelten Einbetriebsunternehmen, Haupt- und selbständige Zweigniederlassungen und Arbeitsgemeinschaften sowie alle Baustellen mit im Allgemeinen 20 oder mehr Beschäftigten, falls sie über eigene Lohnbüros mit selbständiger Abrechnung verfügen.

Die **Zuordnung der Betriebe zum Bauhauptgewerbe** erfolgt anhand der Systematik der Wirtschaftszweige, Fassung für die Statistik im Produzierenden Gewerbe, nach dem Schwerpunkt der wirtschaftlichen Tätigkeit. Die vorgenannte Systematik umfasst 22 bauhauptgewerbliche Wirtschaftszweige.

Als **Beschäftigte** zählen alle in den Betrieben des Bauhauptgewerbes tätigen Personen einschl. der tätigen Inhaber/-innen und Familienangehörige, die in einem arbeitsrechtlichen Verhältnis zum Betrieb stehen, unbezahlt mithelfende Familienangehörige nur dann, soweit sie mindestens ein Drittel der üblichen Arbeitszeit tätig sind.

Die **Umsätze** verstehen sich als alle im Bundesgebiet erzielten Gesamtumsätze, die von den bestehenden Betrieben des Bauhauptgewerbes den Finanzämtern als steuerbarer Betrag gemeldet worden sind (Nettoumsatz).

Das Baugewerbe in der Region 10 Ingolstadt (1-Jahres-Vergleich)

Quelle: Bayerisches Landesamt für Statistik und Datenverarbeitung; München

Stadt Ingolstadt; Stadtentwicklung und Statistik

Quartal	Jahr	Ort	Betriebe	Beschäftigte	Lohnsumme in 1.000 €	Gehaltsumme in 1.000 €	Brutto-Lohn- u. Gehaltsumme in 1.000 €	Brutto-Lohn- u. Gehaltsumme pro Beschäft. in €	geleistete Arbeits- stunden insg. in 1.000	Gesamtumsatz in 1.000 €	Gesamtumsatz pro Beschäftigtem in €	Auftragsingang in 1.000 €	Auftragsbestand in 1.000 €
4. Qu.	2006	IN	7	319	1.962	573	2.535	7.947	114	18.170	56.959	12.086	.
1. Qu.	2007	IN	7	324	.	.	2.102	6.488	80	8.595	26.528	13.336	13.753
2. Qu.	2007	IN	7	308	.	.	2.274	7.383	100	12.576	40.831	19.387	.
3. Qu.	2007	IN	7	301	.	.	2.411	8.010	104	13.199	43.850	10.862	.
4. Qu.	2007	IN	8	325	.	.	2.556	7.865	118	17.295	53.215	11.757	.
4. Qu.	2006	EI	16	696	4.232	1.264	5.496	7.897	232	27.382	39.342	12.013	.
1. Qu.	2007	EI	16	677	.	.	4.242	6.266	109	6.864	10.139	9.242	12.670
2. Qu.	2007	EI	17	841	.	.	5.423	6.448	238	20.875	24.822	24.251	.
3. Qu.	2007	EI	17	763	.	.	6.462	8.469	278	30.033	39.362	28.403	.
4. Qu.	2007	EI	16	720	.	.	6.458	8.969	232	30.085	41.785	23.392	.
4. Qu.	2006	ND	22	1.797	10.588	7.441	18.029	10.033	555	58.567	32.592	48.811	.
1. Qu.	2007	ND	22	1.748	.	.	16.614	9.505	406	23.452	13.416	34.240	167.767
2. Qu.	2007	ND	22	1.822	.	.	18.805	10.321	555	48.265	26.490	63.038	.
3. Qu.	2007	ND	22	1.826	.	.	18.094	9.909	576	59.858	32.781	61.164	.
4. Qu.	2007	ND	22	1.820	.	.	19.494	10.711	554	56.911	31.270	51.030	.
4. Qu.	2006	PAF	10	590	3.525	826	4.351	7.375	207	28.388	48.115	20.600	.
1. Qu.	2007	PAF	10	580	.	.	3.742	6.452	118	13.573	23.402	31.617	17.204
2. Qu.	2007	PAF	10	603	.	.	4.293	7.119	168	16.370	27.148	16.836	.
3. Qu.	2007	PAF	9	595	.	.	8.933	15.013	168	19.542	32.844	24.684	.
4. Qu.	2007	PAF	10	592	.	.	4.705	7.948	190	27.247	46.025	27.775	.
4. Qu.	2006	R 10	55	3.402	20.307	10.104	30.411	8.939	1.108	132.507	38.950	93.510	.
1. Qu.	2007	R 10	55	3.329	.	.	26.700	8.020	713	52.484	15.766	88.435	211.394
2. Qu.	2007	R 10	56	3.574	.	.	30.795	8.616	1.061	98.086	27.444	123.512	.
3. Qu.	2007	R 10	55	3.485	.	.	35.900	10.301	1.126	122.632	35.189	125.113	.
4. Qu.	2007	R 10	56	3.457	.	.	33.213	9.607	1.094	131.538	38.050	113.954	.
4. Qu.	2006	OBB	350	16.728	104.481	50.291	154.772	9.252	5.495	909.696	54.382	586.542	.
1. Qu.	2007	OBB	350	15.843	.	.	118.320	7.468	3.357	411.498	25.973	655.280	1.251.256
2. Qu.	2007	OBB	349	17.254	.	.	144.702	8.387	5.223	627.901	36.392	778.604	.
3. Qu.	2007	OBB	347	17.513	.	.	151.528	8.652	5.582	779.890	44.532	677.173	.
4. Qu.	2007	OBB	349	17.223	.	.	164.271	9.538	5.301	838.940	48.710	655.885	.
4. Qu.	2006	BAY	1.256	69.840	422.252	179.256	601.508	8.613	23.142	3.536.929	50.643	2.077.909	.
1. Qu.	2007	BAY	1.256	65.170	.	.	435.871	6.688	13.631	1.633.199	25.061	2.280.522	4.102.753
2. Qu.	2007	BAY	1.252	71.255	.	.	547.907	7.689	22.081	2.423.026	34.005	2.978.093	.
3. Qu.	2007	BAY	1.249	72.257	.	.	581.289	8.045	23.754	2.948.643	40.808	2.729.884	.
4. Qu.	2007	BAY	1.244	69.703	.	.	615.872	8.836	21.811	3.241.950	46.511	2.310.208	.

Das Baugewerbe in der Region 10 Ingolstadt (1-Jahres-Vergleich)

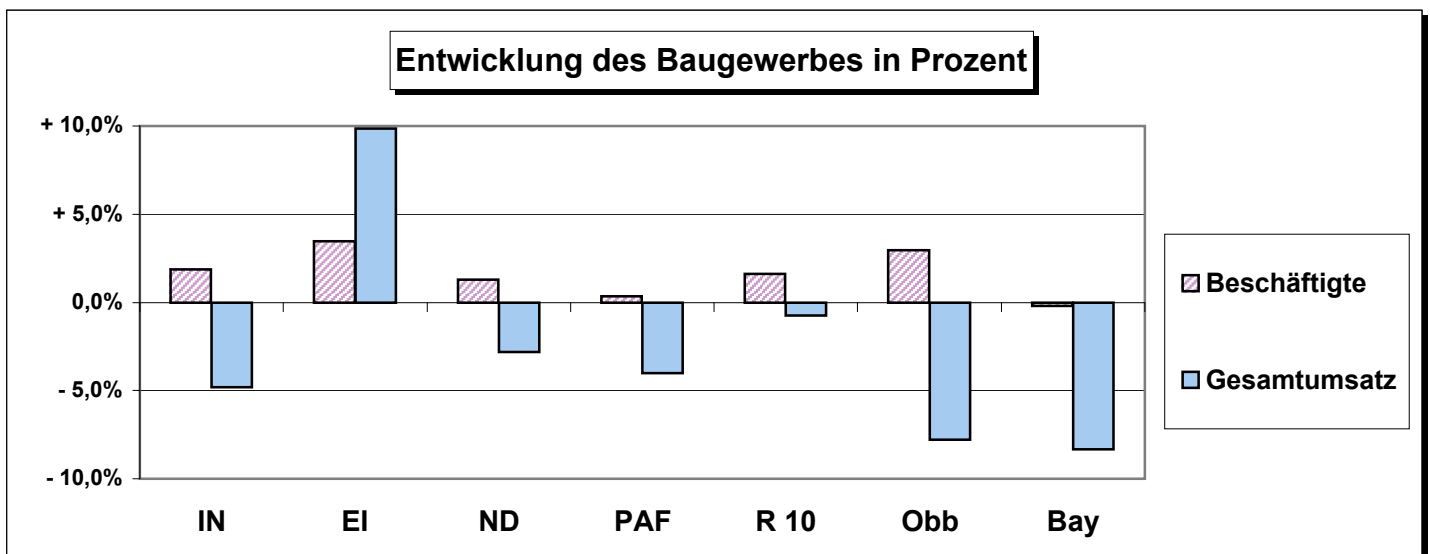
Quelle: Bayerisches Landesamt für Statistik und Datenverarbeitung; München

Stadt Ingolstadt; Stadtentwicklung und Statistik

Quartal	Quartal	Ort	Betriebe	Beschäftigte	Lohnsumme in 1.000 €	Gehaltssumme in 1.000 €	Brutto-Lohn- u. Gehaltssumme in 1.000 €	Brutto-Lohn- u. Gehaltssumme pro Beschäft. in €	geleistete Arbeitsstunden insg. in 1.000	Gesamtumsatz in 1.000 €	Gesamtumsatz pro Beschäftigten in €	Auftragseingang in 1.000 €	Auftragsbestand in 1.000 €
Entwicklung von 2006 bis 2007													
von	bis												
4. Qu. 2006	4. Qu. 2007	IN	+1	+6			+21	-82	+4	-875	-3.744	-329	
4. Qu. 2006	4. Qu. 2007	EI	0	+24			-2.102	-6.488	-80	-8.595	-26.528	-13.336	
4. Qu. 2006	4. Qu. 2007	ND	0	+23			+3.222	+513	+132	+14.806	-1.489	-7.374	
4. Qu. 2006	4. Qu. 2007	PAF	0	+2			+1.831	-1.744	+5	-6.335	-33.712	-1.620	
4. Qu. 2006	4. Qu. 2007	R 10	+1	+55			+2.867	-1.416	+120	+3.580	-28.394	+12.494	
4. Qu. 2006	4. Qu. 2007	Obb	-1	+495			+6.462	+8.469	+278	+30.033	+39.362	+28.403	
4. Qu. 2006	4. Qu. 2007	Bay	-12	-137			+962	+1.073	0	+2.703	+2.443	+11.379	

Entwicklung von 2006 bis 2007 in Prozent

von	bis												
4. Qu. 2006	4. Qu. 2007	IN	+ 14,3%	+ 1,9%			+ 0,8%	- 1,0%	+ 3,5%	- 4,8%	- 6,6%	- 2,7%	
4. Qu. 2006	4. Qu. 2007	EI	0,0%	+ 3,4%			+ 17,5%	+ 13,6%	0,0%	+ 9,9%	+ 6,2%	+ 94,7%	
4. Qu. 2006	4. Qu. 2007	ND	0,0%	+ 1,3%			+ 8,1%	+ 6,8%	- 0,2%	- 2,8%	- 4,1%	+ 4,5%	
4. Qu. 2006	4. Qu. 2007	PAF	0,0%	+ 0,3%			+ 8,1%	+ 7,8%	- 8,2%	- 4,0%	- 4,3%	+ 34,8%	
4. Qu. 2006	4. Qu. 2007	R 10	+ 1,8%	+ 1,6%			+ 9,2%	+ 7,5%	- 1,3%	- 0,7%	- 2,3%	+ 21,9%	
4. Qu. 2006	4. Qu. 2007	Obb	- 0,3%	+ 3,0%			+ 6,1%	+ 3,1%	- 3,5%	- 7,8%	- 10,4%	+ 11,8%	
4. Qu. 2006	4. Qu. 2007	Bay	- 1,0%	- 0,2%			+ 2,4%	+ 2,6%	- 5,8%	- 8,3%	- 8,2%	+ 11,2%	



Baugenehmigungen in der Region 10 Ingolstadt (5-Jahres-Vergleich)

Quelle: Bayerisches Landesamt für Statistik und Datenverarbeitung; München

Stadt Ingolstadt; Stadtentwicklung und Statistik

	Jahr	Ort	Neue Wohngebäude	Neue Wohnungen	Wohngebäude mit 1 oder 2 Wohnungen	Wohnungen in Wohngebäuden mit 1 oder 2 Wohnungen	Wohngebäude mit 3 oder mehr Wohnungen	Nichtwohngebäude	Gebäude / Baumaßnahmen gesamt	Nutzfläche gesamt (100 m ²)	Wohnungen gesamt	Wohnfläche gesamt (100 m ²)	Veransch. Baukosten gesamt (1.000 €)
Jahr	2003	IN	451	807	399	433	52	32	576	821	810	12.690	184.243
Jahr	2004	IN	425	786	365	394	60	23	533	611	823	838	172.443
Jahr	2005	IN	359	700	310	329	49	29	463	1.247	787	778	174.150
Jahr	2006	IN	365	802	298	318	67	37	469	1.400	863	845	193.176
Jahr	2007	IN	302	598	253	269	49	39	386	.	643	.	.
Jahr	2003	EI	605	728	590	649	15	116	950	1.224	837	1.121	250.058
Jahr	2004	EI	827	1.039	786	853	41	105	1.175	802	1.141	1.511	270.121
Jahr	2005	EI	599	745	575	621	24	102	906	718	834	1.089	201.556
Jahr	2006	EI	418	501	407	440	11	94	668	947	564	781	171.254
Jahr	2007	EI	310	408	295	328	15	112	554	854	444	579	151.068
Jahr	2003	ND	271	368	259	278	12	92	408	678	400	501	126.535
Jahr	2004	ND	409	488	402	450	7	86	537	705	528	728	160.857
Jahr	2005	ND	339	507	311	348	28	84	488	711	546	691	149.830
Jahr	2006	ND	252	359	239	255	13	62	350	447	413	513	114.508
Jahr	2007	ND	169	228	160	179	9	141	424	1.148	264	11.426	107.524
Jahr	2003	PAF	439	667	409	460	30	73	632	569	741	900	160.925
Jahr	2004	PAF	573	769	550	643	23	89	788	866	864	1.130	212.252
Jahr	2005	PAF	444	656	414	502	30	88	649	591	724	926	153.548
Jahr	2006	PAF	364	535	343	407	21	80	545	645	606	760	138.096
Jahr	2007	PAF	237	392	213	233	24	100	452	785	426	541	128.516
Jahr	2003	R 10	1.639	2.604	1.525	1.668	114	325	2.440	4.430	2.858	3.296	838.941
Jahr	2004	R 10	2.260	3.103	2.137	2.379	123	252	3.038	3.220	3.377	4.273	827.473
Jahr	2005	R 10	1.807	2.694	1.665	1.865	142	297	2.602	2.621	2.774	2.832	677.377
Jahr	2006	R 10	1.393	2.095	1.299	1.431	94	265	2.026	3.286	2.370	2.832	598.008
Jahr	2007	R 10	1.018	1.626	921	1.009	97	392	1.816	.	1.777	.	.
Jahr	2003	OBB	10.468	20.369	9.195	10.071	1.273	2.362	16.911	35.246	22.382	23.868	6.938.791
Jahr	2004	OBB	11.180	21.086	9.904	11.151	1.276	2.172	17.665	30.384	23.366	25.551	6.082.280
Jahr	2005	OBB	10.591	20.881	9.301	10.477	1.290	2.158	16.982	25.543	23.337	25.187	5.744.713
Jahr	2006	OBB	9.049	19.758	7.822	8.548	1.227	2.142	15.155	28.020	22.118	22.645	5.626.666
Jahr	2007	OBB	7.305	14.350	6.375	6.987	930	2.178	13.157	29.707	16.596	18.211	5.255.498
Jahr	2003	BAY	30.023	47.303	27.867	30.848	2.156	8.310	52.761	90.056	53.269	58.029	16.262.386
Jahr	2004	BAY	36.136	54.703	33.789	37.879	2.347	7.898	60.869	84.854	62.679	75.262	16.396.046
Jahr	2005	BAY	31.254	49.983	28.963	32.544	2.291	7.804	54.297	78.769	57.509	68.233	14.743.583
Jahr	2006	BAY	25.508	43.225	23.437	25.540	2.071	7.377	45.826	72.851	49.682	57.035	13.292.813
Jahr	2007	BAY	18.536	31.769	16.875	18.363	1.661	8.020	38.455	87.355	36.866	43.305	12.762.425

Baugenehmigungen in der Region 10 Ingolstadt (5-Jahres-Vergleich)

Quelle: Bayerisches Landesamt für Statistik und Datenverarbeitung; München

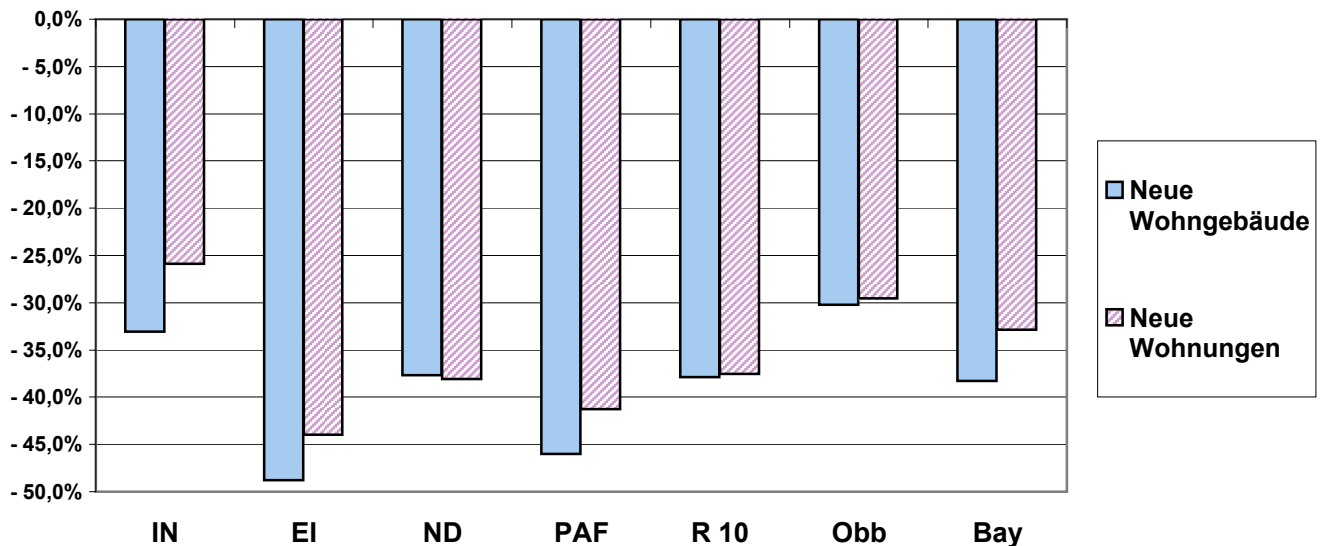
Stadt Ingolstadt; Stadtentwicklung und Statistik

Jahr	Jahr	Ort	Neue Wohngebäude	Neue Wohnungen	Wohngebäude mit 1 oder 2 Wohnungen	Wohnungen in Wohngebäuden mit 1 oder 2 Wohnungen	Wohngebäude mit 3 oder mehr Wohnungen	Nichtwohngebäude	Gebäude / Baumaßnahmen gesamt	Nutzfläche gesamt (100 m ²)	Wohnungen gesamt	Wohnfläche gesamt (100 m ²)	Veranschl. Baukosten gesamt (1.000 €)
Entwicklung von 2003 bis 2007													
2003	2007	IN	-149	-209	-146	-164	-3	+7	-190	.	-167	.	-167
2003	2007	EI	-295	-320	-295	-321	0	-4	-396	-370	-393	-370	-393
2003	2007	ND	-102	-140	-99	-99	-3	+49	+16	+470	-136	+470	-136
2003	2007	PAF	-202	-275	-196	-227	-6	+27	-180	+216	-315	+216	-315
2003	2007	R 10	-621	-978	-604	-659	-17	+67	-624	.	-1.081	.	-1.081
2003	2007	Obb	-3.163	-6.019	-2.820	-3.084	-343	-184	-3.754	-5.539	-5.786	-5.539	-5.786
2003	2007	Bay	-11.487	-15.534	-10.992	-12.485	-495	-290	-14.306	-2.701	-16.403	-2.701	-16.403

Entwicklung von 2003 bis 2007 in Prozent

2003	2007	IN	- 33,0%	- 25,9%	- 36,6%	- 37,9%	- 5,8%	+ 21,9%	- 33,0%	.	- 20,6%	.	- 20,6%
2003	2007	EI	- 48,8%	- 44,0%	- 50,0%	- 49,5%	0,0%	- 3,4%	- 41,7%	- 30,2%	- 47,0%	- 30,2%	- 47,0%
2003	2007	ND	- 37,6%	- 38,0%	- 38,2%	- 35,6%	- 25,0%	+ 53,3%	+ 3,9%	+ 69,3%	- 34,0%	+ 69,3%	- 34,0%
2003	2007	PAF	- 46,0%	- 41,2%	- 47,9%	- 49,3%	- 20,0%	+ 37,0%	- 28,5%	+ 38,0%	- 42,5%	+ 38,0%	- 42,5%
2003	2007	R 10	- 37,9%	- 37,6%	- 39,6%	- 39,5%	- 14,9%	+ 20,6%	- 25,6%	.	- 37,8%	.	- 37,8%
2003	2007	Obb	- 30,2%	- 29,5%	- 30,7%	- 30,6%	- 26,9%	- 7,8%	- 22,2%	- 15,7%	- 25,9%	- 15,7%	- 25,9%
2003	2007	Bay	- 38,3%	- 32,8%	- 39,4%	- 40,5%	- 23,0%	- 3,5%	- 27,1%	- 3,0%	- 30,8%	- 3,0%	- 30,8%

Entwicklung der Baugenehmigungen in Prozent



Erläuterungen:

Die Statistik der Baugenehmigungen im Hochbau erstreckt sich auf genehmigungs- oder zustimmungsbedürftige, sowie kenntnisgabe- oder anzeigepflichtige oder einem Genehmigungsverfahren unterliegende Baumaßnahmen, bei denen Wohn- oder Nutzraum geschaffen oder verändert wird.

Nicht einbezogen sind Bagatelbauten im Nichtwohnbau - mit Ausnahme von Gebäuden mit Wohnraum - bis zu einem Volumen von 350 m² Rauminhalt oder 35.000 DM veranschlagte Kosten des Bauwerks.

In den Ergebnissen der Baugenehmigungsstatistik sind somit auch Bauvorhaben enthalten, die seit 1. Juni 1994 aufgrund der neuen Bauordnung im Rahmen der Genehmigungsverfahren durchgeführt werden.

Eventuelle Abweichungen in den Summen erklären sich durch Runden der Zahlen oder aus dem neuesten Stand der Daten, z.B. eingearbeitete Tekturen.

Wohngebäude ist jedes Gebäude, das mindestens zur Hälfte Wohnzwecken dient. Als Datum der Errichtung gilt das Jahr der Bezugfertigstellung.

Wohnungen sind zu Wohnzwecken bestimmte, einzelne oder zusammenliegende Räume in Wohn- und Nichtwohngebäuden, die die Führung eines eigenen Haushalts ermöglichen. Sie müssen eine eigene Küche oder Kochnische haben und sollen einen eigenen Wohneingang aufweisen.

Baugenehmigungen in der Region 10 Ingolstadt (1-Jahres-Vergleich)

Quelle: Bayerisches Landesamt für Statistik und Datenverarbeitung; München

Stadt Ingolstadt; Stadtentwicklung und Statistik

Quartal	Jahr	Ort	Neue Wohngebäude	Neue Wohnungen	Wohngebäude mit 1 oder 2 Wohnungen	Wohnungen in Wohngebäuden mit 1 oder 2 Wohnungen	Wohngebäude mit 3 oder mehr Wohnungen	Nichtwohngebäude	Gebäude / Baumaßnahmen gesamt	Nutzfläche gesamt (100 m²)	Wohnungen gesamt	Wohnfläche gesamt (100 m²)	Veranschl. Baukosten gesamt (1.000 €)
4. Qu.	2006	IN	74	153	62	67	12	8	100	328	174	172	39.313
1. Qu.	2007	IN	67	193	49	52	18	6	87	144	207	179	34.598
2. Qu.	2007	IN	98	152	89	94	9	5	115	155	158	185	39.181
3. Qu.	2007	IN	58	126	44	47	14	15	83	.	143	.	.
4. Qu.	2007	IN	79	127	71	76	8	13	101	948	135	151	.
4. Qu.	2006	EI	55	71	52	55	3	22	127	183	88	120	27.487
1. Qu.	2007	EI	47	53	46	49	1	21	107	122	65	90	27.719
2. Qu.	2007	EI	81	98	77	81	4	20	146	196	104	152	38.096
3. Qu.	2007	EI	52	58	51	53	1	36	112	236	65	91	30.721
4. Qu.	2007	EI	55	65	54	62	1	23	105	176	72	105	27.342
4. Qu.	2006	ND	52	78	48	54	4	25	103	197	92	119	28.402
1. Qu.	2007	ND	33	35	33	35	0	22	77	186	47	72	37.900
2. Qu.	2007	ND	48	82	44	54	4	25	106	386	90	112	30.834
3. Qu.	2007	ND	41	62	38	44	3	30	105	272	73	100	33.790
4. Qu.	2007	ND	33	33	32	33	1	23	70	337	38	65	25.006
4. Qu.	2006	PAF	68	85	65	73	3	29	123	241	96	130	34.554
1. Qu.	2007	PAF	42	65	40	47	2	24	96	144	79	106	26.370
2. Qu.	2007	PAF	59	101	54	59	5	19	98	152	111	137	29.043
3. Qu.	2007	PAF	56	90	51	56	5	26	109	174	93	120	28.675
4. Qu.	2007	PAF	56	87	50	54	6	31	119	234	101	131	34.456
4. Qu.	2006	R 10	267	448	237	259	30	87	473	1.091	504	586	163.387
1. Qu.	2007	R 10	196	306	181	198	15	75	380	780	365	440	131.302
2. Qu.	2007	R 10	255	474	224	246	31	70	437	878	512	580	132.571
3. Qu.	2007	R 10	247	362	229	247	18	97	441	837	389	496	132.367
4. Qu.	2007	R 10	223	312	207	225	16	90	395	1.695	346	452	.
4. Qu.	2006	OBB	2.723	5.586	2.373	2.568	350	648	4.568	8.774	6.200	6.484	1.725.173
1. Qu.	2007	OBB	1.660	3.473	1.436	1.557	224	537	3.088	5.934	3.915	4.284	1.080.711
2. Qu.	2007	OBB	1.633	3.516	1.428	1.565	205	439	2.913	5.426	3.951	4.314	1.071.205
3. Qu.	2007	OBB	2.193	4.145	1.892	2.082	301	613	3.820	8.290	4.807	5.294	1.483.223
4. Qu.	2007	OBB	1.591	3.143	1.380	1.499	211	507	2.933	7.981	3.713	4.010	1.366.314
4. Qu.	2006	BAY	6.318	11.242	5.744	6.246	574	2.394	12.488	23.380	12.683	14.608	3.844.901
1. Qu.	2007	BAY	4.251	7.460	3.875	4.205	376	1.927	8.980	19.198	8.753	10.200	2.888.435
2. Qu.	2007	BAY	4.662	7.618	4.301	4.648	361	1.641	8.855	17.423	8.737	10.557	2.722.387
3. Qu.	2007	BAY	5.110	8.836	4.632	5.067	478	2.296	10.849	25.269	10.316	11.943	3.506.430
4. Qu.	2007	BAY	3.873	6.677	3.509	3.804	364	1.818	8.333	21.231	7.830	9.110	3.103.855

Baugenehmigungen in der Region 10 Ingolstadt (1-Jahres-Vergleich)

Quelle: Bayerisches Landesamt für Statistik und Datenverarbeitung; München

Stadt Ingolstadt; Stadtentwicklung und Statistik

Quartal	Quartal	Ort	Neue Wohngebäude	Neue Wohnungen	Wohngebäude mit 1 oder 2 Wohnungen	Wohnungen in Wohngebäuden mit 1 oder 2 Wohnungen	Wohngebäude mit 3 oder mehr Wohnungen	Nichtwohngebäude	Gebäude / Baumaßnahmen gesamt	Nutzfläche gesamt (100 m ²)	Wohnungen gesamt	Wohnfläche gesamt (100 m ²)	Veransch. Baukosten gesamt (1.000 €)
---------	---------	-----	------------------	----------------	------------------------------------	--	---------------------------------------	------------------	-------------------------------	---	------------------	---	--------------------------------------

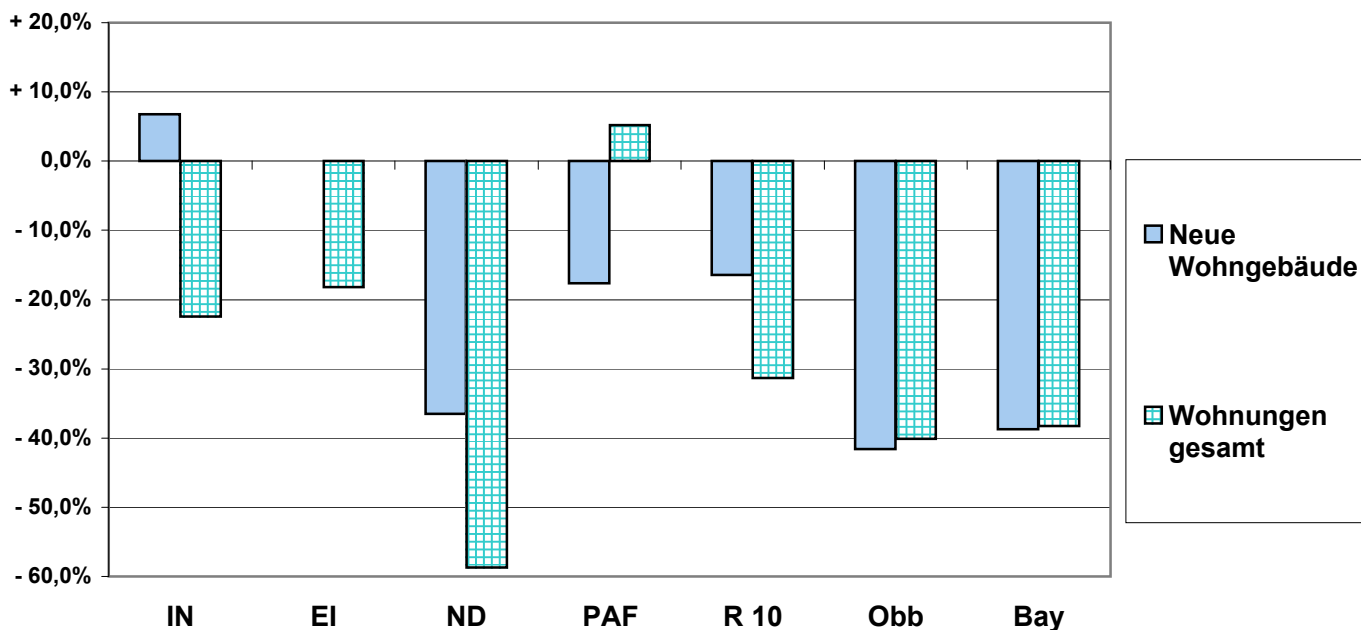
Entwicklung von 2006 bis 2007

von	bis												
4. Qu. 2006	4. Qu. 2007	IN	+5	-26	+9	+9	-4	+5	+1	.	-39	.	.
4. Qu. 2006	4. Qu. 2007	EI	0	-6	+2	+7	-2	+1	-22	-7	-16	-15	-145
4. Qu. 2006	4. Qu. 2007	ND	-19	-45	-16	-21	-3	-2	-33	+140	-54	-54	-3.396
4. Qu. 2006	4. Qu. 2007	PAF	-12	+2	-15	-19	+3	+2	-4	-7	+5	+1	-98
4. Qu. 2006	4. Qu. 2007	R 10	-44	-136	-30	-34	-14	+3	-78	.	-158	.	.
4. Qu. 2006	4. Qu. 2007	Obb	-1.132	-2.443	-993	-1.069	-139	-141	-1.635	-793	-2.487	-2.474	-358.859
4. Qu. 2006	4. Qu. 2007	Bay	-2.445	-4.565	-2.235	-2.442	-210	-576	-4.155	-2.149	-4.853	-5.498	-741.046

Entwicklung von 2006 bis 2007 in Prozent

von	bis												
4. Qu. 2006	4. Qu. 2007	IN	+ 6,8%	- 17,0%	+ 14,5%	+ 13,4%	- 33,3%	+ 62,5%	+ 1,0%	.	- 22,4%	.	.
4. Qu. 2006	4. Qu. 2007	EI	0,0%	- 8,5%	+ 3,8%	+ 12,7%	- 66,7%	+ 4,5%	- 17,3%	- 3,8%	- 18,2%	- 12,5%	- 0,5%
4. Qu. 2006	4. Qu. 2007	ND	- 36,5%	- 57,7%	- 33,3%	- 38,9%	- 75,0%	- 8,0%	- 32,0%	+ 71,1%	- 58,7%	- 100,0%	- 12,0%
4. Qu. 2006	4. Qu. 2007	PAF	- 17,6%	+ 2,4%	- 23,1%	- 26,0%	+ 100,0%	+ 6,9%	- 3,3%	- 2,9%	+ 5,2%	- 21,7%	- 0,3%
4. Qu. 2006	4. Qu. 2007	R 10	- 16,5%	- 30,4%	- 12,7%	- 13,1%	- 46,7%	+ 3,4%	- 16,5%	- 100,0%	- 31,3%	- 20,9%	- 100,0%
4. Qu. 2006	4. Qu. 2007	Obb	- 41,6%	- 43,7%	- 41,8%	- 41,6%	- 39,7%	- 21,8%	- 35,8%	- 9,0%	- 40,1%	- 38,2%	- 20,8%
4. Qu. 2006	4. Qu. 2007	Bay	- 38,7%	- 40,6%	- 38,9%	- 39,1%	- 36,6%	- 24,1%	- 33,3%	- 9,2%	- 38,3%	- 37,6%	- 19,3%

Entwicklung der Baugenehmigungen in Prozent



Tourismus in der Region 10 Ingolstadt (5-Jahres-Vergleich)

Quelle: Bayerisches Landesamt für Statistik und Datenverarbeitung; München

Stadt Ingolstadt; Stadtentwicklung und Statistik

	Jahr	Ort	Ankünfte aus dem Inland	Ankünfte aus dem Ausland	Ankünfte insgesamt	Veränderung zum Vorjahr %	Übernachtungen aus dem Inland	Übernachtungen aus dem Ausland	Übernachtungen insgesamt	Veränderung zum Vorjahr %	Auslastung der Betten	Durchschn. Aufenthaltsdauer
Jahr	2003	IN	128.010	44.698	172.708	3,2	232.430	89.514	321.944	6,6	38,2	1,9
Jahr	2004	IN	129.720	47.694	177.414	2,7	231.702	97.215	328.917	2,2	38,6	1,8
Jahr	2005	IN	148.784	49.120	197.904	11,5	259.989	91.271	351.260	6,8	39,7	1,8
Jahr	2006	IN	157.322	67.480	224.802	13,6	280.511	115.163	395.674	12,6	41,6	1,8
Jahr	2007	IN	163.219	61.356	224.575	-0,1	303.152	109.388	412.540	4,3	41,8	1,9
Jahr	2003	EI	272.606	34.480	307.086	-2,8	563.166	56.246	619.412	-0,3	34,6	2,0
Jahr	2004	EI	266.686	38.511	305.197	-0,6	528.297	58.710	587.007	-5,2	32,1	1,9
Jahr	2005	EI	272.836	43.594	316.430	3,7	540.683	65.006	605.689	3,2	32,7	1,9
Jahr	2006	EI	327.838	60.025	387.863	22,6	666.918	89.998	756.916	25,0	33,1	1,9
Jahr	2007	EI	328.212	60.444	388.656	0,2	699.535	98.280	797.815	5,4	35,1	2,0
Jahr	2003	ND	37.576	5.076	42.652	-6,0	79.495	12.486	91.981	6,5	27,8	2,2
Jahr	2004	ND	39.408	4.587	43.995	3,1	81.371	10.746	92.117	0,1	27,2	2,1
Jahr	2005	ND	42.012	4.742	46.754	6,3	87.330	11.734	99.064	7,5	28,4	2,2
Jahr	2006	ND	44.409	5.782	50.191	7,4	101.286	12.066	113.352	14,4	30,8	2,3
Jahr	2007	ND	46.521	6.346	52.867	5,3	101.990	15.460	117.450	3,6	32,3	2,3
Jahr	2003	PAF	58.695	24.967	83.662	-13,9	107.982	33.111	141.093	-13,1	26,4	1,7
Jahr	2004	PAF	57.909	25.562	83.471	-0,2	101.027	32.337	133.364	-5,5	24,3	1,6
Jahr	2005	PAF	62.201	24.955	87.156	4,4	105.670	30.967	136.637	2,5	23,9	1,6
Jahr	2006	PAF	67.999	26.159	94.158	8,0	121.182	34.055	155.237	13,6	25,4	1,7
Jahr	2007	PAF	74.693	28.170	102.863	9,2	141.546	39.907	181.453	16,9	30,7	1,8
Jahr	2003	R 10	496.887	109.221	606.108	-3,1	983.073	191.357	1.174.430	0,2	32,6	1,9
Jahr	2004	R 10	493.723	116.354	610.077	0,7	942.397	199.008	1.141.405	-2,8	31,6	1,9
Jahr	2005	R 10	525.833	122.411	648.244	6,3	993.672	198.978	1.192.650	4,5	32,1	1,9
Jahr	2006	R 10	597.568	159.446	757.014	16,8	1.169.897	251.282	1.421.179	19,2	34,0	1,9
Jahr	2007	R 10	612.645	156.316	768.961	1,6	1.246.223	263.035	1.509.258	6,2	34,7	2,0
Jahr	2003	OBB	6.743.771	2.346.857	9.090.628	0,2	21.182.904	5.057.094	26.239.998	-0,9	37,7	2,9
Jahr	2004	OBB	6.990.773	2.603.951	9.594.724	5,5	20.988.028	5.638.597	26.626.625	1,5	37,8	2,8
Jahr	2005	OBB	7.455.905	2.810.828	10.266.733	7,0	21.702.620	5.973.862	27.676.482	3,9	39,0	2,7
Jahr	2006	OBB	7.781.412	3.208.281	10.989.693	7,0	22.428.627	6.835.313	29.263.940	5,7	39,2	2,6
Jahr	2007	OBB	8.111.841	3.435.202	11.547.043	5,1	22.947.539	7.390.200	30.337.739	3,7	40,4	2,6
Jahr	2003	BAY	17.649.781	4.240.774	21.890.555	-0,7	60.452.307	8.873.677	69.325.984	-1,9	35,0	3,2
Jahr	2004	BAY	18.133.286	4.652.751	22.786.037	4,1	59.686.782	9.743.956	69.430.738	0,2	34,8	3,1
Jahr	2005	BAY	18.807.243	4.973.291	23.780.534	4,4	60.339.390	10.319.696	70.659.086	1,8	35,4	3,0
Jahr	2006	BAY	19.787.684	5.730.301	25.517.985	7,3	63.015.308	12.046.849	75.062.157	6,2	35,6	2,9
Jahr	2007	BAY	20.414.212	5.997.379	26.411.591	3,5	63.715.666	12.744.570	76.460.236	1,9	36,3	2,9

Tourismus in der Region 10 Ingolstadt (5-Jahres-Vergleich)

Quelle: Bayerisches Landesamt für Statistik und Datenverarbeitung; München

Stadt Ingolstadt; Stadtentwicklung und Statistik

Jahr	Jahr	Ort	Ankünfte aus der BRD	Ankünfte aus dem Ausland	Ankünfte insgesamt	Veränderung zum Vorjahr %	Übernachtungen aus der BRD	Übernachtungen aus dem Ausland	Übernachtungen insgesamt	Veränderung zum Vorjahr %	Auslastung der Betten	Durchschn. Aufenthaltsdauer
------	------	-----	----------------------	--------------------------	--------------------	---------------------------	----------------------------	--------------------------------	--------------------------	---------------------------	-----------------------	-----------------------------

Entwicklung von 2003 bis 2007

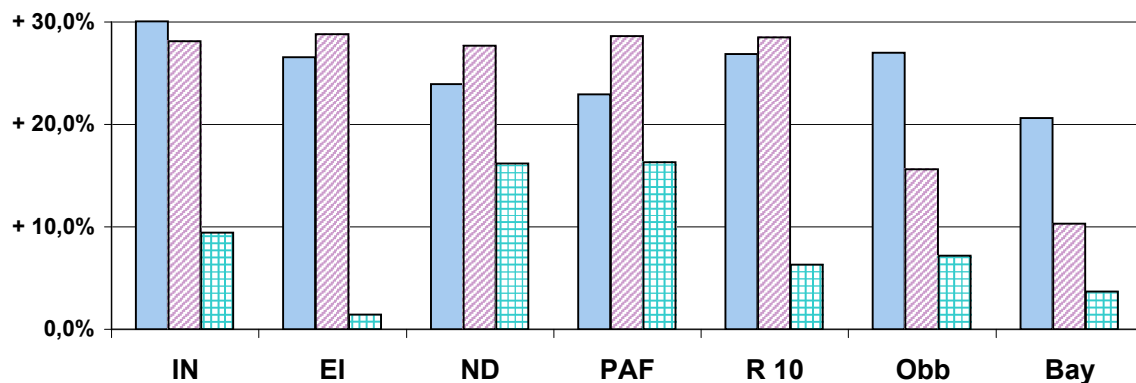
2003	2007	IN	+35.209	+16.658	+51.867	.	+70.722	+19.874	+90.596	.	+3,6	+0,0
2003	2007	EI	+55.606	+25.964	+81.570	.	+136.369	+42.034	+178.403	.	+0,5	-0,0
2003	2007	ND	+8.945	+1.270	+10.215	.	+22.495	+2.974	+25.469	.	+4,5	+0,1
2003	2007	PAF	+15.998	+3.203	+19.201	.	+33.564	+6.796	+40.360	.	+4,3	+0,1
2003	2007	R 10	+115.758	+47.095	+162.853	.	+263.150	+71.678	+334.828	.	+2,1	+0,1
2003	2007	Obb	+1.368.070	+1.088.345	+2.456.415	.	+1.764.635	+2.333.106	+4.097.741	.	+2,7	-0,3
2003	2007	Bay	+2.764.431	+1.756.605	+4.521.036	.	+3.263.359	+3.870.893	+7.134.252	.	+1,3	-0,3

Entwicklung von 2003 bis 2007 in Prozent

2003	2007	IN	+ 27,5%	+ 37,3%	+ 30,0%	.	+ 30,4%	+ 22,2%	+ 28,1%	.	+ 9,4%	+ 1,9%
2003	2007	EI	+ 20,4%	+ 75,3%	+ 26,6%	.	+ 24,2%	+ 74,7%	+ 28,8%	.	+ 1,4%	- 0,8%
2003	2007	ND	+ 23,8%	+ 25,0%	+ 23,9%	.	+ 28,3%	+ 23,8%	+ 27,7%	.	+ 16,2%	+ 6,7%
2003	2007	PAF	+ 27,3%	+ 12,8%	+ 23,0%	.	+ 31,1%	+ 20,5%	+ 28,6%	.	+ 16,3%	+ 6,7%
2003	2007	R 10	+ 23,3%	+ 43,1%	+ 26,9%	.	+ 26,8%	+ 37,5%	+ 28,5%	.	+ 6,3%	+ 3,2%
2003	2007	Obb	+ 20,3%	+ 46,4%	+ 27,0%	.	+ 8,3%	+ 46,1%	+ 15,6%	.	+ 7,2%	- 9,9%
2003	2007	Bay	+ 15,7%	+ 41,4%	+ 20,7%	.	+ 5,4%	+ 43,6%	+ 10,3%	.	+ 3,7%	- 8,4%

Entwicklung des Fremdenverkehrs in Prozent

■ Ankünfte insgesamt ■ Übernachtungen insgesamt ■ Auslastung der Betten



Erläuterungen:

Berücksichtigt sind alle geöffneten Beherbergungsbetriebe, die nach Einrichtung und Zweckbestimmung dazu dienen, mehr als acht Gäste (im Reiseverkehr) gleichzeitig zu beherbergen.
 Einbezogen sind alle angebotenen Gästebetten, ohne Berücksichtigung behelfsmäßiger Schlafgelegenheiten (z.B. Schlafcouchen, Liegen, Kinderbetten), die bei Überbelegung zusätzlich zur Verfügung stehen. Das Angebot bezieht sich auf die tatsächlich angebotenen Beherbergungsmöglichkeiten.

Die durchschnittliche Aufenthaltsdauer der Gäste wird errechnet als Quotient der Gästeübernachtungen und der Gästeankünfte.
 Die durchschnittliche Auslastung der angebotenen Betten ist der rechnerische Wert, der die prozentuale Inanspruchnahme der Übernachtungsmöglichkeiten (Bettentage) im Berichtszeitraum ausdrückt (Übernachtungen x 100 / Bettentage). Die Zahl der Bettentage wird bei der Auslastung des Angebots durch Multiplikation der angebotenen Betten mit der Zahl der betrieblichen Öffnungstage im Berichtszeitraum ermittelt.

Tourismus in der Region 10 Ingolstadt (1-Jahres-Vergleich)

Quelle: Bayerisches Landesamt für Statistik und Datenverarbeitung; München

Stadt Ingolstadt; Stadtentwicklung und Statistik

Quartal	Jahr	Ort	Ankünfte aus dem Inland	Ankünfte aus dem Ausland	Ankünfte insgesamt	Veränderung zum Vorjahr %	Übernachtungen aus dem Inland	Übernachtungen aus dem Ausland	Übernachtungen insgesamt	Veränderung zum Vorjahr %	Auslastung der Betten %	Durchschn. Aufenthaltsdauer
4. Qu.	2006	IN	40.626	10.650	51.276	0,9	71.328	20.709	92.037	0,5	40,0	1,8
1. Qu.	2007	IN	36.779	12.069	48.848	3,2	66.214	22.290	88.504	5,4	39,1	1,8
2. Qu.	2007	IN	41.638	14.331	55.969	3,3	76.702	28.208	104.910	6,9	40,9	1,9
3. Qu.	2007	IN	44.392	24.503	68.895	-4,4	82.623	36.812	119.435	-1,7	45,1	1,7
4. Qu.	2007	IN	40.410	10.453	50.863	-0,8	77.613	22.078	99.691	8,3	41,9	2,0
4. Qu.	2006	EI	64.590	7.589	72.179	10,6	125.894	12.605	138.499	11,5	27,4	1,9
1. Qu.	2007	EI	49.952	9.323	59.275	3,9	91.297	14.263	105.560	6,6	22,7	1,8
2. Qu.	2007	EI	99.719	15.932	115.651	4,1	215.108	26.845	241.953	9,1	41,7	2,1
3. Qu.	2007	EI	111.441	26.494	137.935	-6,5	254.925	43.592	298.517	0,3	46,4	2,2
4. Qu.	2007	EI	67.100	8.695	75.795	5,0	138.205	13.580	151.785	9,6	29,8	2,0
4. Qu.	2006	ND	10.188	1.207	11.395	10,6	24.228	2.633	26.861	19,1	29,4	2,4
1. Qu.	2007	ND	8.444	1.212	9.656	7,6	21.065	3.447	24.512	7,8	27,8	2,5
2. Qu.	2007	ND	13.266	1.788	15.054	7,4	28.407	4.109	32.516	8,5	36,4	2,2
3. Qu.	2007	ND	13.940	2.055	15.995	1,2	27.608	4.851	32.459	-3,9	34,3	2,0
4. Qu.	2007	ND	10.871	1.291	12.162	6,7	24.910	3.053	27.963	4,1	31,0	2,3
4. Qu.	2006	PAF	16.843	3.700	20.543	2,2	29.764	5.422	35.186	9,2	22,7	1,7
1. Qu.	2007	PAF	15.943	6.267	22.210	5,3	28.662	8.060	36.722	12,2	24,8	1,7
2. Qu.	2007	PAF	18.652	6.420	25.072	13,8	36.158	8.756	44.914	11,6	32,5	1,8
3. Qu.	2007	PAF	21.625	11.199	32.824	7,7	39.655	13.850	53.505	13,7	35,3	1,6
4. Qu.	2007	PAF	18.473	4.284	22.757	10,8	37.071	9.241	46.312	31,6	30,0	2,0
4. Qu.	2006	R 10	132.247	23.146	155.393	6,1	251.214	41.369	292.583	+8,2	29,9	1,9
1. Qu.	2007	R 10	111.118	28.871	139.989	4,2	207.238	48.060	255.298	+7,0	27,6	1,8
2. Qu.	2007	R 10	173.275	38.471	211.746	5,2	356.375	67.918	424.293	+8,8	35,0	1,8
3. Qu.	2007	R 10	191.398	64.251	255.649	-3,8	404.811	99.105	503.916	+0,8	42,0	2,1
4. Qu.	2007	R 10	136.854	24.723	161.577	4,0	277.799	47.952	325.751	+11,3	33,0	2,0
4. Qu.	2006	OBB	1.832.853	715.362	2.548.215	6,3	4.731.510	1.498.345	6.229.855	7,2	34,3	2,4
1. Qu.	2007	OBB	1.645.813	640.770	2.286.583	5,5	4.534.014	1.382.856	5.916.870	2,2	33,9	2,6
2. Qu.	2007	OBB	2.069.067	851.331	2.920.398	7,7	5.761.756	1.807.703	7.569.459	6,8	40,3	2,6
3. Qu.	2007	OBB	2.465.227	1.160.239	3.625.466	1,8	7.771.483	2.574.152	10.345.635	1,8	51,9	2,9
4. Qu.	2007	OBB	1.931.734	782.862	2.714.596	6,5	4.880.286	1.625.489	6.505.775	4,4	35,5	2,4
4. Qu.	2006	BAY	4.582.496	1.192.882	5.775.378	5,5	13.156.990	2.464.989	15.621.979	6,2	30,7	2,7
1. Qu.	2007	BAY	3.974.707	1.058.578	5.033.285	3,2	12.318.362	2.353.350	14.671.712	-0,3	30,1	2,9
2. Qu.	2007	BAY	5.382.478	1.515.203	6.897.681	5,4	16.557.459	3.145.775	19.706.234	3,6	36,9	2,9
3. Qu.	2007	BAY	6.309.322	2.150.592	8.459.914	1,6	21.329.654	4.613.055	25.942.709	1,0	46,3	3,1
4. Qu.	2007	BAY	4.747.705	1.273.006	6.020.711	4,2	13.510.191	2.632.390	16.142.581	3,3	31,9	2,7

Tourismus in der Region 10 Ingolstadt (1-Jahres-Vergleich)

Quelle: Bayerisches Landesamt für Statistik und Datenverarbeitung; München

Stadt Ingolstadt; Stadtentwicklung und Statistik

Quartal	Quartal	Ort	Ankünfte aus der BRD	Ankünfte aus dem Ausland	Ankünfte insgesamt	Veränderung zum Vorjahr %	Übernachtungen aus der BRD	Übernachtungen aus dem Ausland	Übernachtungen insgesamt	Veränderung zum Vorjahr %	Auslastung der Betten	Durchschn. Aufenthaltsdauer
---------	---------	-----	----------------------	--------------------------	--------------------	---------------------------	----------------------------	--------------------------------	--------------------------	---------------------------	-----------------------	-----------------------------

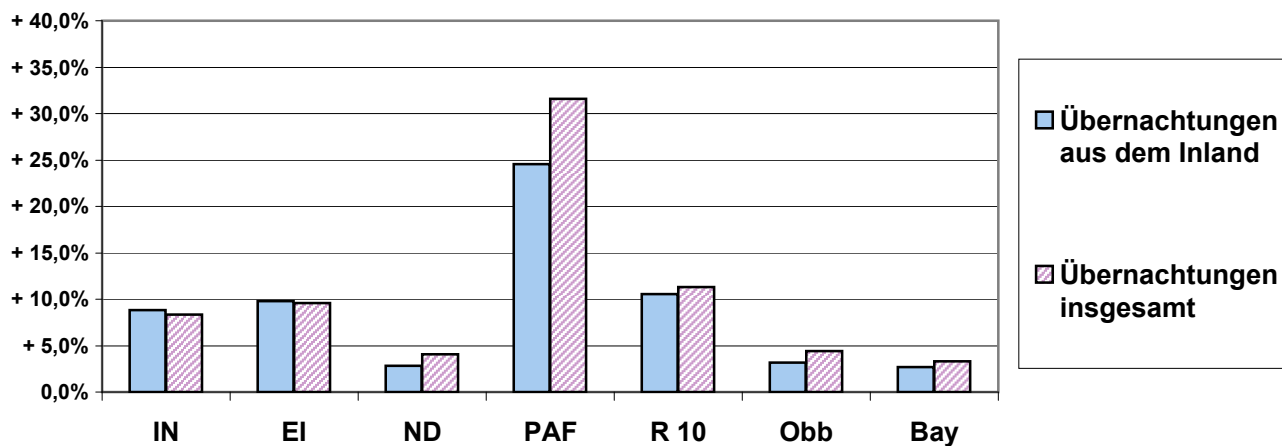
Entwicklung von 2006 bis 2007

von	bis											
4. Qu. 2006	4. Qu. 2007	IN	-216	-197	-413	.	+6.285	+1.369	+7.654	.	+1,9	+0,2
4. Qu. 2006	4. Qu. 2007	EI	+2.510	+1.106	+3.616	.	+12.311	+975	+13.286	.	+2,4	+0,1
4. Qu. 2006	4. Qu. 2007	ND	+683	+84	+767	.	+682	+420	+1.102	.	+1,6	-0,1
4. Qu. 2006	4. Qu. 2007	PAF	+1.630	+584	+2.214	.	+7.307	+3.819	+11.126	.	+7,3	+0,3
4. Qu. 2006	4. Qu. 2007	R 10	+4.607	+1.577	+6.184	.	+26.585	+6.583	+33.168	.	+3,1	+0,1
4. Qu. 2006	4. Qu. 2007	Obb	+98.881	+67.500	+166.381	.	+148.776	+127.144	+275.920	.	+1,2	-0,0
4. Qu. 2006	4. Qu. 2007	Bay	+165.209	+80.124	+245.333	.	+353.201	+167.401	+520.602	.	+1,2	-0,0

Entwicklung von 2006 bis 2007 in Prozent

von	bis											
4. Qu. 2006	4. Qu. 2007	IN	- 0,5%	- 1,8%	- 0,8%	.	+ 8,8%	+ 6,6%	+ 8,3%	.	+ 4,7%	+ 11,4%
4. Qu. 2006	4. Qu. 2007	EI	+ 3,9%	+ 14,6%	+ 5,0%	.	+ 9,8%	+ 7,7%	+ 9,6%	.	+ 8,8%	+ 4,2%
4. Qu. 2006	4. Qu. 2007	ND	+ 6,7%	+ 7,0%	+ 6,7%	.	+ 2,8%	+ 16,0%	+ 4,1%	.	+ 5,4%	- 2,4%
4. Qu. 2006	4. Qu. 2007	PAF	+ 9,7%	+ 15,8%	+ 10,8%	.	+ 24,5%	+ 70,4%	+ 31,6%	.	+ 32,2%	+ 16,8%
4. Qu. 2006	4. Qu. 2007	R 10	+ 3,5%	+ 6,8%	+ 4,0%	.	+ 10,6%	+ 15,9%	+ 11,3%	.	+ 10,4%	+ 6,1%
4. Qu. 2006	4. Qu. 2007	Obb	+ 5,4%	+ 9,4%	+ 6,5%	.	+ 3,1%	+ 8,5%	+ 4,4%	.	+ 3,5%	- 1,8%
4. Qu. 2006	4. Qu. 2007	Bay	+ 3,6%	+ 6,7%	+ 4,2%	.	+ 2,7%	+ 6,8%	+ 3,3%	.	+ 3,9%	- 0,2%

Entwicklung des Tourismus in Prozent



Straßenverkehrsunfälle in der Region 10 Ingolstadt (5-Jahres-Vergleich)

Quelle: Bayerisches Landesamt für Statistik und Datenverarbeitung; München

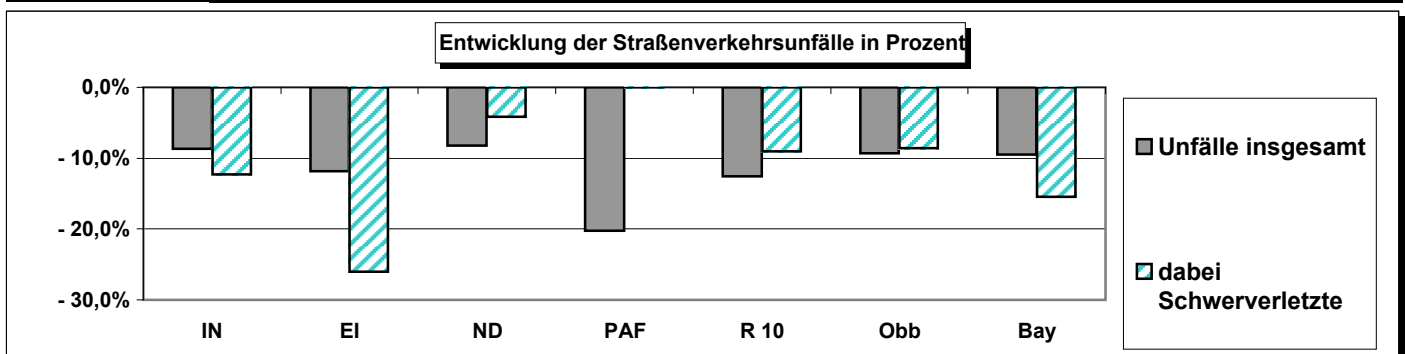
Stadt Ingolstadt; Stadtentwicklung und Statistik

Jahr	2003	Ort	Unfälle insgesamt	Unfälle mit Personenschaden	Unfälle mit schw. Sachschaden	Alkoholunfälle	Verunglückte Personen	dabei Getötete	dabei Schwerverletzte	dabei Leichtverletzte	Unfälle innerorts	dabei Getötete	dabei Schwerverletzte	Unfälle außerorts	dabei Getötete	dabei Schwerverletzte
			Unfälle insgesamt									davon innerorts			davon außerorts	
Jahr	2003	IN	927	720	172	35	958	7	114	837	799	4	95	128	3	19
Jahr	2004	IN	798	676	73	49	872	3	138	731	722	1	116	76	2	22
Jahr	2005	IN	752	607	112	33	746	5	86	655	679	2	77	73	3	9
Jahr	2006	IN	839	678	133	28	880	4	114	762	765	2	93	74	2	21
Jahr	2007	IN	847	673	141	33	827	7	100	720	780	6	89	64	1	11
Jahr	2003	EI	742	568	159	15	807	20	188	599	253	5	50	489	15	138
Jahr	2004	EI	676	562	91	23	818	22	196	600	210	3	41	466	19	155
Jahr	2005	EI	618	480	115	23	671	11	121	539	209	2	34	409	9	87
Jahr	2006	EI	659	514	126	19	748	11	163	574	229	1	43	430	10	120
Jahr	2007	EI	654	499	136	19	718	13	139	566	236	1	43	418	12	96
Jahr	2003	ND	569	466	78	25	672	12	169	491	280	1	72	289	11	97
Jahr	2004	ND	466	400	36	30	555	17	113	425	253	3	44	213	14	69
Jahr	2005	ND	461	382	64	15	519	5	112	402	260	0	49	201	5	63
Jahr	2006	ND	458	352	91	15	482	12	101	369	226	1	43	232	11	58
Jahr	2007	ND	522	439	74	9	621	20	162	439	265	2	57	257	18	105
Jahr	2003	PAF	848	634	194	20	911	22	146	743	331	3	50	517	19	96
Jahr	2004	PAF	745	613	105	27	876	20	151	705	296	3	35	449	17	116
Jahr	2005	PAF	711	548	136	27	792	18	158	616	269	3	49	442	15	109
Jahr	2006	PAF	651	481	155	15	681	11	107	563	234	1	34	417	10	73
Jahr	2007	PAF	676	528	136	12	771	15	160	596	262	2	44	414	13	116
Jahr	2003	R 10	3.086	2.388	603	95	3.348	61	617	2.670	1.663	13	267	1.423	48	350
Jahr	2004	R 10	2.685	2.251	305	129	3.121	62	598	2.461	1.481	10	236	1.204	52	362
Jahr	2005	R 10	2.542	2.017	427	98	2.728	39	477	2.212	1.417	7	209	1.125	32	268
Jahr	2006	R 10	2.607	2.025	505	77	2.791	38	485	2.268	1.454	5	213	1.153	33	272
Jahr	2007	R 10	2.699	2.139	487	73	2.937	55	561	2.321	1.543	11	233	1.153	44	328
			2.699	2.139	487	73	2.937	55	561	2.321	1.543	11	233	1.153	44	328
Jahr	2003	OBB	26.080	20.500	4.496	1.084	27.805	386	4.439	22.980	16.405	105	1.974	9.675	281	2.465
Jahr	2004	OBB	23.503	19.535	2.888	1.080	26.079	339	4.184	21.556	15.013	74	1.932	8.490	265	2.252
Jahr	2005	OBB	23.566	18.813	3.830	923	24.993	275	3.799	20.919	15.127	54	1.878	8.439	221	1.921
Jahr	2006	OBB	23.414	18.519	4.026	869	24.616	260	3.776	20.580	14.884	67	1.756	8.530	193	2.020
Jahr	2007	OBB	23.659	19.173	3.689	797	25.436	314	4.056	21.066	15.263	79	1.991	8.396	235	2.065
Jahr	2003	BAY	74.032	57.960	13.425	2.647	79.806	1.205	14.309	64.292	42.427	254	5.825	31.605	951	8.484
Jahr	2004	BAY	67.182	55.201	9.118	2.863	75.034	1.087	13.228	60.719	38.765	222	5.530	28.417	865	7.698
Jahr	2005	BAY	67.263	53.246	11.536	2.481	71.664	938	12.201	58.525	38.869	189	5.366	28.394	749	6.835
Jahr	2006	BAY	66.355	51.952	12.168	2.235	70.134	863	11.768	57.503	38.743	192	5.036	27.612	671	6.732
Jahr	2007	BAY	67.008	52.961	12.019	2.028	71.098	941	12.101	58.056	39.580	181	5.404	27.428	760	6.697

Straßenverkehrsunfälle in der Region 10 Ingolstadt (5-Jahres-Vergleich)																
Quelle: Bayerisches Landesamt für Statistik und Datenverarbeitung; München Stadt Ingolstadt; Stadtentwicklung und Statistik																
Jahr	Jahr	Ort	Unfälle insgesamt	Unfälle mit Personenschaden	Unfälle mit schw. Sachschaden	sonstige Alkoholfälle	Verunglückte Personen	davon Getötete	dav. Schwerverletzte	davon Leichtverletzte	Unfälle nur innerorts	dabei Getötete	dabei Schwerverletzte	Unfälle außerorts	dabei Getötete	dabei Schwerverletzte

Entwicklung von 2003 bis 2007																
			Unfälle insgesamt							davon innerorts			davon außerorts			
2003	2007	IN	-80	-47	-31	-2	-131	0	-14	-117	-19	+2	-6	-64	-2	-8
2003	2007	EI	-88	-69	-23	+4	-89	-7	-49	-33	-17	-4	-7	-71	-3	-42
2003	2007	ND	-47	-27	-4	-16	-51	+8	-7	-52	-15	+1	-15	-32	+7	+8
2003	2007	PAF	-172	-106	-58	-8	-140	-7	+14	-147	-69	-1	-6	-103	-6	+20
2003	2007	R 10	-387	-249	-116	-22	-411	-6	-56	-349	-120	-2	-34	-270	-4	-22
2003	2007	Obb	-2.421	-1.327	-807	-287	-2.369	-72	-383	-1.914	-1.142	-26	+17	-1.279	-46	-400
2003	2007	Bay	-7.024	-4.999	-1.406	-619	-8.708	-264	-2.208	-6.236	-2.847	-73	-421	-4.177	-191	-1.787

Entwicklung von 2003 bis 2007 in Prozent																
			Unfälle insgesamt							davon innerorts			davon außerorts			
2003	2007	IN	- 8,6%	- 6,5%	- 18,0%	- 5,7%	- 13,7%	0,0%	- 12,3%	- 14,0%	- 2,4%	+ 50,0%	- 6,3%	- 50,0%	- 66,7%	- 42,1%
2003	2007	EI	- 11,9%	- 12,1%	- 14,5%	+ 26,7%	- 11,0%	- 35,0%	- 26,1%	- 5,5%	- 6,7%	- 80,0%	- 14,0%	- 14,5%	- 20,0%	- 30,4%
2003	2007	ND	- 8,3%	- 5,8%	- 5,1%	- 64,0%	- 7,6%	+ 66,7%	- 4,1%	- 10,6%	- 5,4%	+ 100,0%	- 20,8%	- 11,1%	+ 63,6%	+ 8,2%
2003	2007	PAF	- 20,3%	- 16,7%	- 29,9%	- 40,0%	- 15,4%	- 31,8%	+ 9,6%	- 19,8%	- 20,8%	0,0%	- 12,0%	- 19,9%	- 31,6%	+ 20,8%
2003	2007	R 10	- 12,5%	- 10,4%	- 19,2%	- 23,2%	- 12,3%	- 9,8%	- 9,1%	- 13,1%	- 7,2%	- 15,4%	- 12,7%	- 19,0%	- 8,3%	- 6,3%
2003	2007	Obb	- 9,3%	- 6,5%	- 17,9%	- 26,5%	- 8,5%	- 18,7%	- 8,6%	- 8,3%	- 7,0%	- 24,8%	+ 0,9%	- 13,2%	- 16,4%	- 16,2%
2003	2007	Bay	- 9,5%	- 8,6%	- 10,5%	- 23,4%	- 10,9%	- 21,9%	- 15,4%	- 9,7%	- 6,7%	- 28,7%	- 7,2%	- 13,2%	- 20,1%	- 21,1%



Erläuterungen:
 Alle mit Verkehrsunfallanzeigen gemeldeten Unfälle, bei denen infolge des Fahrverkehrs auf öffentlichen Wegen und Plätzen Personen getötet oder verletzt wurden oder Sachschaden entstanden ist. Zu den Unfällen mit Sachschaden zählen die schwerwiegenden Unfälle mit Sachschaden im enge Sinne, bei denen ein Straftatbestand oder eine Ordnungswidrigkeit (Bußgeld) vorlag und gleichzeitig mindestens ein Kfz aufgrund eines Unfallschadens von der Unfallstelle abgeschleppt werden mußte, sowie sonstige Sachschadensunfälle unter Alkoholeinwirkung (mindestens ein Unfallbeteiligter stand unter Alkoholeinwirkung und alle Kfz (falls beteiligt), waren noch fahrbereit).

Straßenverkehrsunfälle in der Region 10 Ingolstadt (1-Jahres-Vergleich)

Quelle: Bayerisches Landesamt für Statistik und Datenverarbeitung; München

Stadt Ingolstadt; Stadtentwicklung und Statistik

Quartal	Jahr	Ort	Unfälle insgesamt	Unfälle mit Personenschaden	Unfälle mit schw. Sachschaden	Alkoholunfälle	Verunglückte Personen	dabei Getötete	dabei Schwerverletzte	dabei Leichtverletzte	Unfälle innerorts	dabei Getötete	dabei Schwerverletzte	Unfälle außerorts	dabei Getötete	dabei Schwerverletzte
			Unfälle insgesamt							davon innerorts			davon außerorts			
4. Qu.	2006	IN	217	178	31	8	243	0	32	211	195	0	23	22	0	9
1. Qu.	2007	IN	181	129	38	14	165	0	15	150	159	0	12	19	0	3
2. Qu.	2007	IN	233	195	33	5	230	1	32	197	217	1	28	16	0	4
3. Qu.	2007	IN	240	202	34	4	237	4	30	203	224	3	28	16	1	2
4. Qu.	2007	IN	193	147	36	10	195	2	23	170	180	2	21	13	0	2
4. Qu.	2006	EI	141	105	30	6	147	4	29	114	49	0	4	92	4	25
1. Qu.	2007	EI	124	85	34	5	122	2	23	97	50	1	11	74	1	12
2. Qu.	2007	EI	188	149	36	3	215	4	51	160	69	0	14	119	4	37
3. Qu.	2007	EI	210	163	40	7	227	6	44	177	67	0	13	143	6	31
4. Qu.	2007	EI	132	102	26	4	154	1	21	132	50	0	5	82	1	16
4. Qu.	2006	ND	135	101	29	5	135	6	34	95	68	0	13	67	6	21
1. Qu.	2007	ND	120	96	24	0	148	5	42	101	58	1	14	62	4	28
2. Qu.	2007	ND	135	117	17	1	164	11	48	105	64	0	14	71	11	34
3. Qu.	2007	ND	145	125	14	6	163	0	39	124	80	0	15	65	0	24
4. Qu.	2007	ND	122	101	19	2	146	4	33	109	63	1	14	59	3	19
4. Qu.	2006	PAF	163	128	33	2	192	4	30	158	58	0	9	105	4	21
1. Qu.	2007	PAF	157	113	43	1	159	3	31	125	54	1	5	103	2	26
2. Qu.	2007	PAF	181	147	31	3	210	3	39	168	83	1	15	98	2	24
3. Qu.	2007	PAF	191	159	28	4	244	6	64	174	75	0	14	116	6	50
4. Qu.	2007	PAF	147	109	34	4	158	3	26	129	50	0	10	97	3	16
4. Qu.	2006	R 10	656	512	123	21	717	14	125	578	370	0	49	286	14	76
1. Qu.	2007	R 10	582	423	139	20	594	10	111	473	321	3	42	258	7	69
2. Qu.	2007	R 10	737	608	117	12	819	19	170	630	433	2	71	304	17	99
3. Qu.	2007	R 10	786	649	116	21	871	16	177	678	446	3	70	340	13	107
4. Qu.	2007	R 10	594	459	115	20	653	10	103	540	343	3	50	251	7	53
4. Qu.	2006	OB	5.564	4.289	1.040	235	5.742	78	839	4.825	3.484	17	374	2.080	61	465
1. Qu.	2007	OB	4.623	3.512	935	176	4.753	55	657	4.041	2.875	25	304	1.748	30	353
2. Qu.	2007	OB	6.724	5.697	817	210	7.410	95	1.250	6.065	4.498	24	652	2.226	71	598
3. Qu.	2007	OB	6.766	5.687	870	209	7.450	98	1.310	6.042	4.347	14	615	2.419	84	695
4. Qu.	2007	OB	5.546	4.277	1.067	202	5.823	66	839	4.918	3.543	16	420	2.003	50	419
4. Qu.	2006	BAY	16.603	12.758	3.243	602	17.424	231	2.766	14.427	9.611	50	1.184	6.992	181	1.582
1. Qu.	2007	BAY	13.454	10.035	2.960	459	13.833	153	2.175	11.505	7.736	42	926	5.718	111	1.249
2. Qu.	2007	BAY	18.512	15.367	2.625	520	20.159	280	3.635	16.244	11.393	48	1.683	7.119	232	1.952
3. Qu.	2007	BAY	18.830	15.357	2.940	533	20.482	289	3.668	16.525	11.051	40	1.620	7.779	249	2.048
4. Qu.	2007	BAY	16.212	12.202	3.494	516	16.624	219	2.623	13.782	9.400	51	1.175	6.812	168	1.448

Straßenverkehrsunfälle in der Region 10 Ingolstadt (1-Jahres-Vergleich)

Quelle: Bayerisches Landesamt für Statistik und Datenverarbeitung; München

Stadt Ingolstadt; Stadtentwicklung und Statistik

Quartal	Quartal	Ort	Unfälle insgesamt	Unfälle mit Personenschaden	Unfälle mit schw. Sachschaden	sonstige Alkoholfälle	Verunglückte Personen	davon Getötete	dav. Schwerverletzte	davon Leichtverletzte	Unfälle nur innerorts	dabei Getötete	dabei Schwerverletzte	Unfälle außerorts	dabei Getötete	dabei Schwerverletzte
---------	---------	-----	-------------------	-----------------------------	-------------------------------	-----------------------	-----------------------	----------------	----------------------	-----------------------	-----------------------	----------------	-----------------------	-------------------	----------------	-----------------------

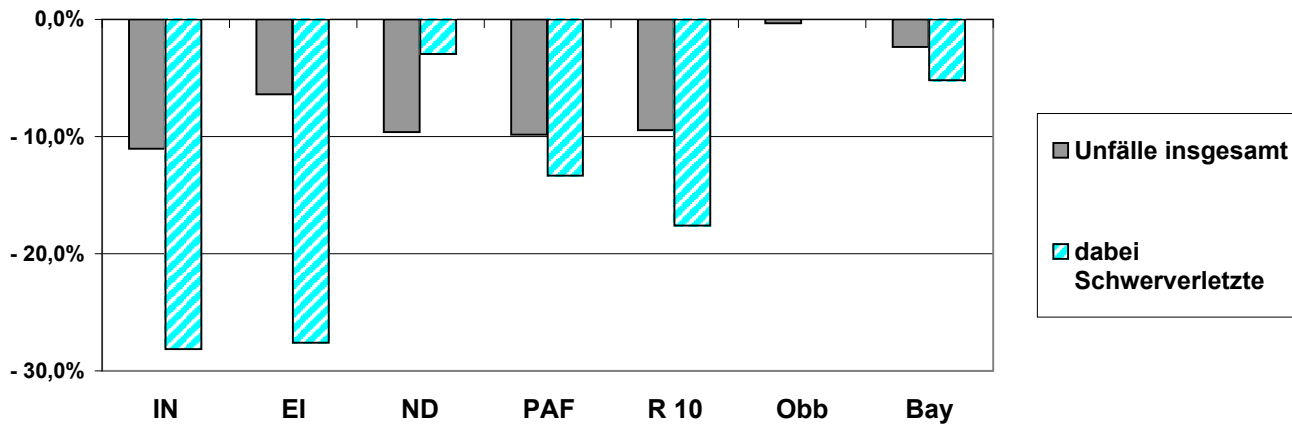
Entwicklung von 2006 bis 2007

von	bis		Unfälle insgesamt								davon innerorts			davon außerorts		
4. Qu. 2006	4. Qu. 2007	IN	-24	-31	+5	+2	-48	+2	-9	-41	-15	+2	-2	-9	0	-7
4. Qu. 2006	4. Qu. 2007	EI	-9	-3	-4	-2	+7	-3	-8	+18	+1	0	+1	-10	-3	-9
4. Qu. 2006	4. Qu. 2007	ND	-13	0	-10	-3	+11	-2	-1	+14	-5	+1	+1	-8	-3	-2
4. Qu. 2006	4. Qu. 2007	PAF	-16	-19	+1	+2	-34	-1	-4	-29	-8	0	+1	-8	-1	-5
4. Qu. 2006	4. Qu. 2007	R 10	-62	-53	-8	-1	-64	-4	-22	-38	-27	+3	+1	-35	-7	-23
4. Qu. 2006	4. Qu. 2007	Obb	-18	-12	+27	-33	+81	-12	0	+93	+59	-1	+46	-77	-11	-46
4. Qu. 2006	4. Qu. 2007	Bay	-391	-556	+251	-86	-800	-12	-143	-645	-211	+1	-9	-180	-13	-134

Entwicklung von 2006 bis 2007 in Prozent

von	bis		Unfälle insgesamt								davon innerorts			davon außerorts		
4. Qu. 2006	4. Qu. 2007	IN	- 11,1%	- 17,4%	+ 16,1%	+ 25,0%	- 19,8%	0,0%	- 28,1%	- 19,4%	- 7,7%	.	- 8,7%	- 40,9%	.	- 77,8%
4. Qu. 2006	4. Qu. 2007	EI	- 6,4%	- 2,9%	- 13,3%	- 33,3%	+ 4,8%	.	- 27,6%	+ 15,8%	+ 2,0%	.	+ 25,0%	- 10,9%	.	- 36,0%
4. Qu. 2006	4. Qu. 2007	ND	-9,6%	0,0%	-34,5%	-60,0%	+8,1%	0,0%	-2,9%	+14,7%	-7,4%	.	+7,7%	-11,9%	.	-9,5%
4. Qu. 2006	4. Qu. 2007	PAF	-9,8%	-14,8%	+3,0%	+100,0%	-17,7%	-25,0%	-13,3%	-18,4%	-13,8%	.	+11,1%	-7,6%	-25,0%	-23,8%
4. Qu. 2006	4. Qu. 2007	R 10	-9,5%	-10,4%	-6,5%	-4,8%	-8,9%	-28,6%	-17,6%	-6,6%	-7,3%	.	+2,0%	-12,2%	-50,0%	-30,3%
4. Qu. 2006	4. Qu. 2007	Obb	-0,3%	-0,3%	+2,6%	-14,0%	+1,4%	-15,4%	0,0%	+1,9%	+1,7%	-5,9%	+12,3%	-3,7%	-18,0%	-9,9%
4. Qu. 2006	4. Qu. 2007	Bay	-2,4%	-4,4%	+7,7%	-14,3%	-4,6%	-5,2%	-5,2%	-4,5%	-2,2%	+2,0%	-0,8%	-2,6%	-7,2%	-8,5%

Entwicklung der Straßenverkehrsunfälle in Prozent



Sozialversicherungspflichtig Beschäftigte am Arbeits- und am Wohnort sowie Pendlersaldo in den Gemeinden der Region 10											
Quelle: Bayerisches Landesamt für Statistik und Datenverarbeitung						Stand: jeweils 30.06.2007					
Gebiet	Sozialversicherungspflichtig Beschäftigte am Arbeitsort					darunter (Sp. 1) in den Wirtschaftsbereichen				Sozialversicherungspflichtig Beschäftigte am Wohnort	Pendlersaldo
	insgesamt 2007	insgesamt 2006	Entwicklung 2007-2006	davon		Land- u. Forstwirtschaft, Fischerei	Produzierendes Gewerbe	Handel, Gastgewerbe und Verkehr	sonstige Dienstleistungen		
				männlich	Ausländer						
1	-	-	2	3	4	5	6	7	8	9	
Ingolstadt	76.309	74.595	1.714	49.263	5.419	285	41.344	11.267	23.411	44.437	31.872
Lkr. Eichstätt	27.499	26.316	1.183	15.360	1.491	214	11.336	6.227	9.715	45.677	-18.178
Adelschlag	155	129	26	116	•	5	79	9	62	1.085	-930
Altmannstein, M	497	525	-28	263	8	20	148	133	196	2.538	-2.041
Beilngries, St	2.288	2.262	26	1.332	75	11	1.077	574	625	3.239	-951
Böhmfeld	140	131	9	47	•	•	86	29	•	662	-522
Buxheim	387	386	1	274	17	4	263	42	78	1.272	-885
Denkendorf	1.122	1.070	52	647	76	•	702	236	•	1.691	-569
Dollnstein, M	351	328	23	208	45	-	187	78	86	940	-589
Egweil	55	56	-1	19	•	-	42	•	•	409	-354
Eichstätt, GKSt	6.812	6.876	-64	3.098	366	5	2.074	1.050	3.678	3.752	3.060
Eitensheim	182	206	-24	93	7	•	81	•	69	1.040	-858
Gaimersheim, M	5.306	4.898	408	3.146	277	15	1.545	1.970	1.776	4.236	1.070
Großmehring	896	874	22	596	74	18	349	372	157	2.573	-1.677
Hepberg	277	270	7	153	21	-	128	82	67	1.002	-725
Hitzhofen	152	149	3	94	7	•	68	•	56	1.086	-934
Kinding, M	853	878	-25	667	15	•	615	155	•	967	-114
Kipfenberg, M	1.258	1.279	-21	589	107	6	495	160	597	2.141	-883
Kösching, M	1.742	1.283	459	864	108	20	827	239	656	3.273	-1.531
Lenting	1.000	992	8	615	69	•	546	•	238	1.750	-750
Mindelstetten	92	80	12	71	6	•	30	40	•	617	-525
Mörnsheim, M	95	97	-2	64	-	•	61	•	25	587	-492
Nassenfels, M	182	146	36	114	39	•	92	•	52	699	-517
Oberdolling	430	370	60	311	24	•	258	151	•	485	-55
Pförring, M	545	541	4	259	19	22	189	218	116	1.335	-790
Pollenfeld	445	432	13	318	12	5	323	39	78	1.083	-638
Schernfeld	324	288	36	225	34	8	226	23	67	1.104	-780
Stammham	275	253	22	146	4	•	85	•	112	1.443	-1.168
Titting, M	638	577	61	469	48	•	363	•	211	985	-347
Walting	351	336	15	217	9	6	253	28	64	881	-530
Wellheim, M	274	266	8	124	6	•	•	95	121	929	-655
Wettstetten	375	338	37	221	12	•	•	72	203	1.873	-1.498
Lkr. Neuburg-Schrobenhausen	25.089	24.392	697	14.388	1.376	310	10.844	6.145	7.787	32.722	-7.633
Aresing	275	259	16	167	9	5	98	70	102	1.014	-739
Berg im Gau	241	208	33	124	21	•	184	•	31	480	-239
Bergheim	103	106	-3	78	5	33	36	•	•	703	-600
Brunnen	174	174	0	128	7	•	102	66	•	593	-419

Sozialversicherungspflichtig Beschäftigte am Arbeits- und am Wohnort sowie Pendlersaldo in den Gemeinden der Region 10											
Quelle: Bayerisches Landesamt für Statistik und Datenverarbeitung						Stand: jeweils 30.06.2007					
Gebiet	Sozialversicherungspflichtig Beschäftigte am Arbeitsort					darunter (Sp. 1) in den Wirtschaftsbereichen				Sozialversicherungspflichtig Beschäftigte am Wohnort	Pendlersaldo
	insgesamt 2007	insgesamt 2006	Entwicklung 2007-2006	davon		Land- u. Forstwirtschaft, Fischerei	Produzierendes Gewerbe	Handel, Gastgewerbe und Verkehr	sonstige Dienstleistungen		
				männlich	Ausländer						
1	-	-	2	3	4	5	6	7	8	9	
Burgheim, M	971	945	26	583	69	20	530	193	228	1.631	-660
Ehekirchen	626	570	56	456	28	5	453	68	100	1.291	-665
Gachenbach	242	252	-10	163	8	26	99	93	24	875	-633
Karlshuld	571	537	34	289	20	11	284	130	146	1.945	-1.374
Karlskron	1.051	1.216	-165	780	72	20	263	548	220	1.858	-807
Langenmosen	297	273	24	213	11	17	191	69	20	542	-245
Neuburg a.d.Donau, GKSt	11.374	11.152	222	5.995	706	37	3.683	3.212	4.442	9.659	1.715
Oberhausen	367	344	23	260	13	•	263	•	81	902	-535
Rennertshofen, M	563	560	3	258	19	19	279	112	152	1.677	-1.114
Rohrenfels	335	338	-3	135	15	4	297	6	28	540	-205
Schrobenhausen, St	6.887	6.478	409	4.120	330	51	3.668	1.267	1.900	5.575	1.312
Königsmoos	456	422	34	284	27	10	260	106	80	1.699	-1.243
Waidhofen	249	254	-5	160	3	25	93	54	76	842	-593
Weichering	307	304	3	195	13	11	61	93	142	896	-589
Lkr. Pfaffenhofen a.d.Ilm	28.205	27.430	775	16.525	1.491	425	11.255	7.260	9.262	42.193	-13.988
Baar-Ebenhausen	905	953	-48	609	85	•	489	•	325	1.832	-927
Ernsghaden	168	163	5	131	8	-	91	44	33	595	-427
Geisenfeld, St	1.852	1.811	41	1.104	93	28	646	633	545	3.388	-1.536
Gerolsbach	328	305	23	213	21	8	174	47	99	1.131	-803
Hettenshausen	267	113	154	160	29	11	82	77	97	606	-339
Hohenwart, M	1.429	1.374	55	872	131	30	499	370	530	1.539	-110
Ilmmünster	151	150	1	76	9	14	26	23	88	809	-658
Jetzendorf	443	418	25	222	37	•	314	•	73	1.100	-657
Manching, M	3.899	3.870	29	2.684	137	8	2.052	633	1.206	4.291	-392
Münchsmünster	1.264	1.233	31	1.081	46	-	444	150	670	1.135	129
Pfaffenhofen a.d.Ilm, St	8.098	8.115	-17	3.714	342	143	2.737	2.006	3.211	8.409	-311
Pöornbach	253	219	34	181	15	4	89	114	46	745	-492
Reichertshausen	393	380	13	215	15	-	153	72	166	1.891	-1.498
Reichertshofen, M	1.613	1.541	72	918	95	•	815	•	286	2.746	-1.133
Rohrbach	686	619	67	389	46	16	282	177	211	2.020	-1.334
Scheyern	575	557	18	297	67	12	218	114	231	1.623	-1.048
Schweitenkirchen	1.256	1.159	97	772	90	27	416	622	191	1.901	-645
Vohburg a.d.Donau, St	1.633	1.593	40	1.092	75	24	819	504	286	2.746	-1.113
Wolnzach, M	2.992	2.857	135	1.795	150	76	909	1.039	968	3.686	-694
Ingolstadt	76.309	74.595	1.714	49.263	5.419	285	41.344	11.267	23.411	44.437	31.872
Lkr. Eichstätt	27.499	26.316	1.183	15.360	1.491	214	11.336	6.227	9.715	45.677	-18.178
Lkr. Neuburg-Schrobenhausen	25.089	24.392	697	14.388	1.376	310	10.844	6.145	7.787	32.722	-7.633
Lkr. Pfaffenhofen a.d.Ilm	28.205	27.430	775	16.525	1.491	425	11.255	7.260	9.262	42.193	-13.988
Region 10 Ingolstadt	157.102	152.733	4.369	95.536	9.777	1.234	74.779	30.899	50.175	165.029	-7.927