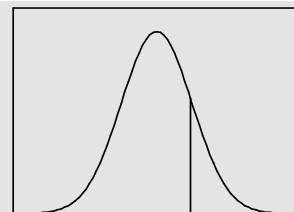


Stadtentwicklung

Statistik

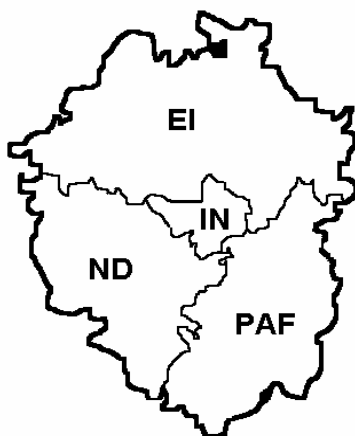
Stadtforschung



Stadt Ingolstadt

Statistischer Vierteljahresbericht der Region 10 Ingolstadt

3. Quartal 2008



Stadt Ingolstadt

Stadtplanungsamt-Stadtentwicklung und Statistik

Technisches Rathaus

85049 Ingolstadt

Tel.: 0841-305-1056, -1057, -1058

Fax: 0841- 305-1059

E-Mail: statistik@ingolstadt.de

www.ingolstadt.de/statistik

In Zusammenarbeit mit:

Landkreis Eichstätt

Landkreis Neuburg-Schrobenhausen

Landkreis Pfaffenhofen

Dezember 2008

Impressum

Herausgeber	<i>Arbeitsgruppe Statistik der Region 10 Ingolstadt Dezember 08</i>
Bearbeitung	<i>Stadt Ingolstadt Stadtentwicklung und Statistik Technisches Rathaus Spitalstr. 3 85024 Ingolstadt Tel. (0841) 305 1056 bis 1058 Fax (0841) 305 1059 E-Mail: statistik@ingolstadt.de</i>

Nachdruck nur auszugsweise und mit Quellenangabe gestattet !

Arbeitsgruppe Statistik der Region 10 Ingolstadt:

	Stadt Ingolstadt	Landratsamt Eichstätt	Landratsamt Neuburg-Schrobenh.	Landratsamt Pfaffenhofen/Ilm
Dienststelle	<i>Stadt Ingolstadt</i>	<i>Landratsamt Eichstätt</i>	<i>Landratsamt Neuburg-Schr.</i>	<i>Landratsamt Pfaffenhofen</i>
Abteilung	<i>Stadtentwicklung u. Statistik</i>			
Straße	<i>Spitalstr. 3</i>	<i>Residenzplatz 1</i>	<i>Platz der deutschen Einheit 1</i>	<i>Postfach 1451</i>
Ort	<i>85024 Ingolstadt</i>	<i>85072 Eichstätt</i>	<i>86633 Neuburg/Donau</i>	<i>85264 Pfaffenhofen</i>
Telefon	<i>(0841) 305-1056</i>	<i>(08421) 70-259</i>	<i>(08431) 57-424</i>	<i>(08441) 27-440</i>
Fax	<i>(0841) 305-1059</i>	<i>(08421) 70-222</i>	<i>(08431) 57-433</i>	<i>(08441) 27-255</i>
E-mail	<i>helmut.schels@ingolstadt.de</i>	<i>georg.stark@lra-ei.bayern.de</i>	<i>wirtschaftsfoerderung@lra-nd-sob.de</i>	<i>karl.huber@landratsamt-PAF.de</i>
Ansprechpartner	<i>Herr Schels</i>	<i>Herr Stark</i>	<i>Herr Csiki</i>	<i>Herr Huber</i>

Region 10 Ingolstadt

O Stadt Ingolstadt

Stadtbezirke
1 - Mitte
2 - Nordwest
3 - Nordost
4 - Südost
5 - Südwest
6 - West
7 - Etting
8 - Oberhaunstadt
9 - Mailing
10 - Süd
11 - Friedr.h.-Hollerst.
12 - Münchener Str.

Ldkr. Eichstätt

Gemeinden
Adelschlag
K Altmannstein
M Beilngries, St
Böhmfeld
Buxheim
K Denkendorf
K Dollnstein, M
Egweil
M Eichstätt, GKSt
Eitensheim
U Gaimersheim, M
U Großmehring
Hepberg
Hitzhofen
Kinding, M
K Kipfenberg, M
U Kösching, M
Lenting
Mindelstetten
Mörnsheim, M
K Nassenfels, M
Oberdolling
K Pörring, M
Pollenfeld
Schernfeld
Stammham
K Titting, M
Walting
Wellheim, M
Wettstetten
Gemeindefr. Gebiete

Ldkr. Neuburg-Schr.

Gemeinden
Aresing
Berg im Gau
Bergheim
Brunnen
U Burgheim, M
K Ehekirchen
Gachenbach
K Karlshuld
Karlskron
Königsmoos
Langenmosen
M Neuburg a.d.Donau
Oberhausen
K Rennertshofen, M
Rohrenfels
M Schrobenhausen
Waidhofen
Weichering

Ldkr. Pfaffenhofen

Gemeinden
Baar-Ebenhausen
Ernsgaden
U Geisenfeld, St
Gerolsbach
Hettenshausen
K Hohenwart, M
Ilmmünster
Jetzendorf
U Manching, M
K Münchsmünster
M Pfaffenhofen/Ilm, St
Pöornbach
K Reichertshausen
U Reichertshofen, M
K Rohrbach
K Scheyern
K Schweitenkirchen
U Vohburg a. d. Donau
U Wolnzach, M

GKSt	Große Kreisstadt
St	Stadt
M	Markt

Zentrale Orte	
Einstufung nach dem Landesentwicklungsprogramm 2006 (Kleinzentren nach Regionalplan Ingolstadt 1989, aktualisiert zum 05.05.2006 lt. Protokoll des Planungsverbandes Region Ingolstadt)	
O	Oberzentrum
M	Mittelzentrum
M	mögl. Mittelzentrum
U	Untzentrum
K	Kleinzentrum

Statistischer Vierteljahresbericht der Region 10 Ingolstadt 3. Quartal 2008

Inhaltsverzeichnis

	Seite
Bevölkerungsstand in der Region 10 Ingolstadt	2
Sozialversicherungspflichtig Beschäftigte in der Region 10 Ingolstadt (5-Jahres-Vergleich)	4
Sozialversicherungspflichtig Beschäftigte nach Wirtschaftsgruppen (5-Jahres-Vergleich)	6
Arbeitslose und Arbeitslosigkeit im regionalen und überregionalen Vergleich	8
Arbeitslose und Arbeitslosigkeit nach Kreisen	10
Das Verarbeitende Gewerbe in der Region 10 Ingolstadt (5-Jahres-Vergleich)	12
Das Verarbeitende Gewerbe in der Region 10 Ingolstadt (1-Jahres-Vergleich)	14
Das Baugewerbe in der Region 10 Ingolstadt (5-Jahres-Vergleich)	16
Das Baugewerbe in der Region 10 Ingolstadt (1-Jahres-Vergleich)	18
Baugenehmigungen in der Region 10 Ingolstadt (5-Jahres-Vergleich)	20
Baugenehmigungen in der Region 10 Ingolstadt (1-Jahres-Vergleich)	22
Tourismus in der Region 10 Ingolstadt (5-Jahres-Vergleich)	24
Tourismus in der Region 10 Ingolstadt (1-Jahres-Vergleich)	26
Straßenverkehrsunfälle in der Region 10 Ingolstadt (5-Jahres-Vergleich)	28
Straßenverkehrsunfälle in der Region 10 Ingolstadt (1-Jahres-Vergleich)	30
Arbeitslose der Gemeinden der Region 10 Ingolstadt (Juni 2008)	32

Amtlicher Bevölkerungsstand in der Region 10 Ingolstadt

Quelle: Bay. Landesamt für Statistik und Datenverarbeitung

Stadt Ingolstadt; Stadtentwicklung und Statistik

Datum	Jahr	Stadt Ingolstadt	Ldkr. Eichstätt	Ldkr. Neuburg-Schrobenhausen	Ldkr. Pfaffenhofen a.d. Ilm	Region 10 Ingolstadt	Oberbayern	Bayern
30.06.	2004	119 980	122 968	91 224	114 821	448 993	4 197 982	12 427 098
30.09.	2004	119 974	123 034	91 213	115 249	449 470	4 207 153	12 439 431
31.12.	2004	120 157	123 181	91 254	115 382	449 974	4 211 118	12 443 893
31.03.	2005	120 428	123 120	91 223	115 395	450 166	4 216 095	12 443 127
30.06.	2005	120 575	123 260	91 168	115 561	450 564	4 223 678	12 456 958
30.09.	2005	121 018	123 295	91 240	115 826	451 379	4 232 962	12 464 997
31.12.	2005	121 314	123 233	91 181	115 809	451 537	4 238 195	12 468 726
31.03.	2006	121 329	123 079	91 108	115 776	451 292	4 247 272	12 468 620
30.06.	2006	121 665	123 040	91 048	115 825	451 578	4 258 210	12 478 468
30.09.	2006	121 997	122 962	91 059	115 940	451 958	4 269 413	12 488 392
31.12.	2006	122 167	123 745	90 945	116 014	452 871	4 279 112	12 492 658
31.03.	2007	122 213	123 872	90 851	116 048	452 984	4 285 338	12 492 568
30.06.	2007	122 359	124 148	90 922	116 202	453 631	4 294 098	12 502 281
30.09.	2007	122 859	124 118	91 152	116 373	454 502	4 305 187	12 515 731
31.12.	2007	123 055	124 419	91 067	116 407	454 948	4 313 446	12 520 332
31.03.	2008	123 317	124 280	91 098	116 362	455 057	4 316 593	12 516 676
30.06.	2008	123 436	124 376	91 248	116 478	455 538	4 320 934	12 519 312
Jahresübersicht								
30.06.	2004	119 980	122 968	91 224	114 821	448 993	4 197 982	12 427 098
30.06.	2005	120 575	123 260	91 168	115 561	450 564	4 223 678	12 456 958
30.06.	2006	121 665	123 040	91 048	115 825	451 578	4 258 210	12 478 468
30.06.	2007	122 359	124 148	90 922	116 202	453 631	4 294 098	12 502 281
30.06.	2008	123 436	124 376	91 248	116 478	455 538	4 320 934	12 519 312

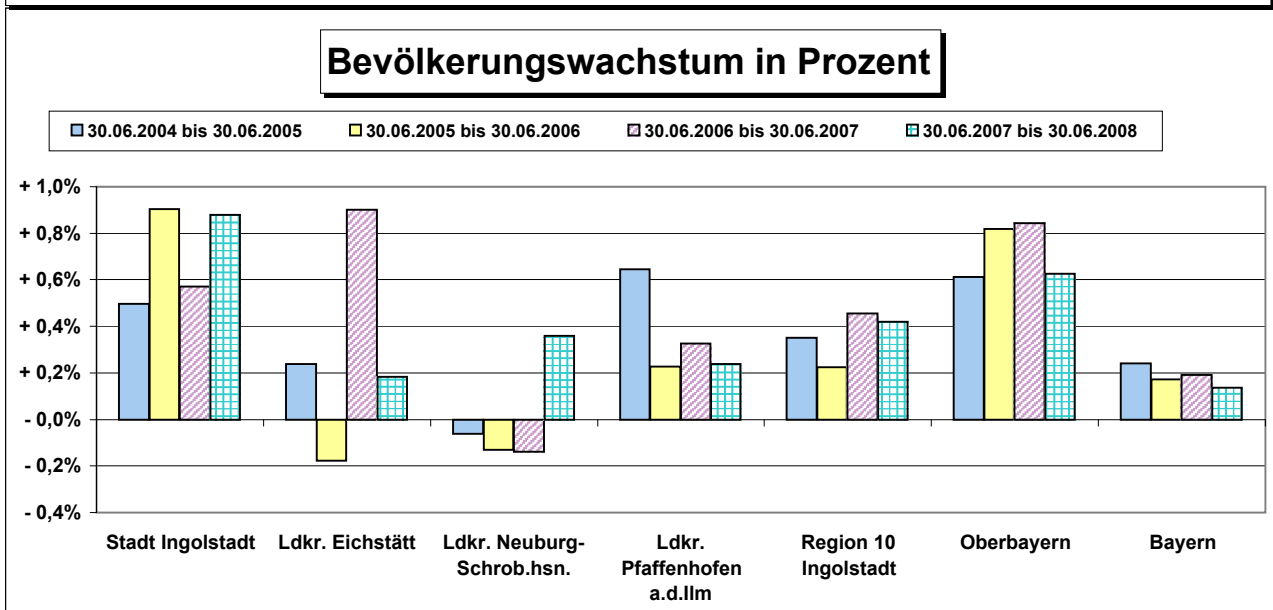
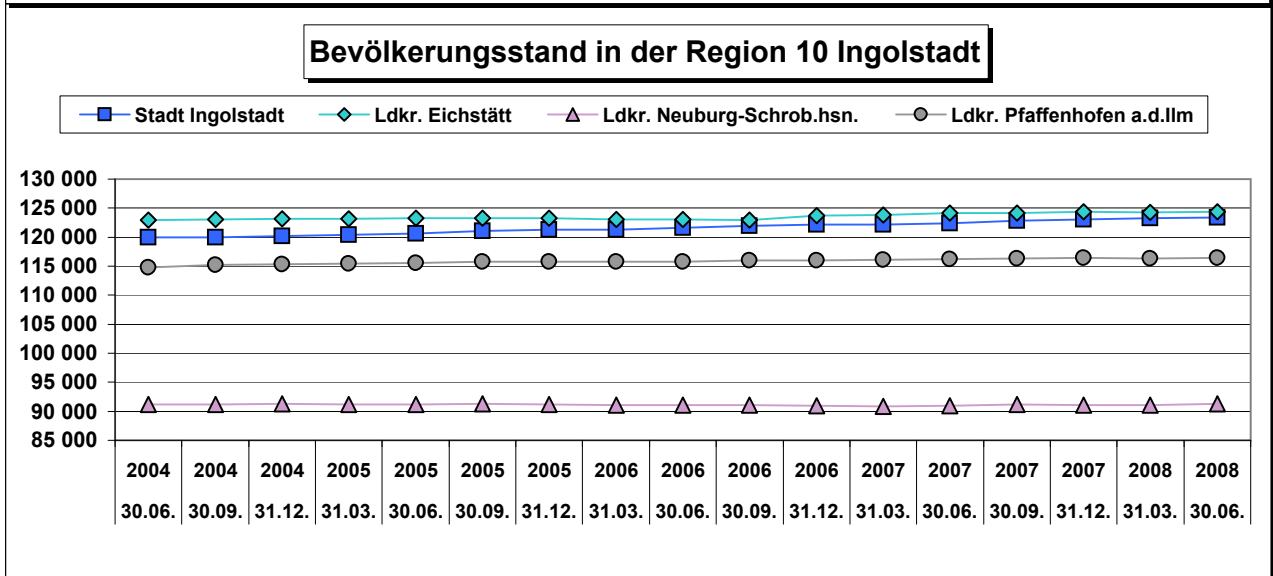
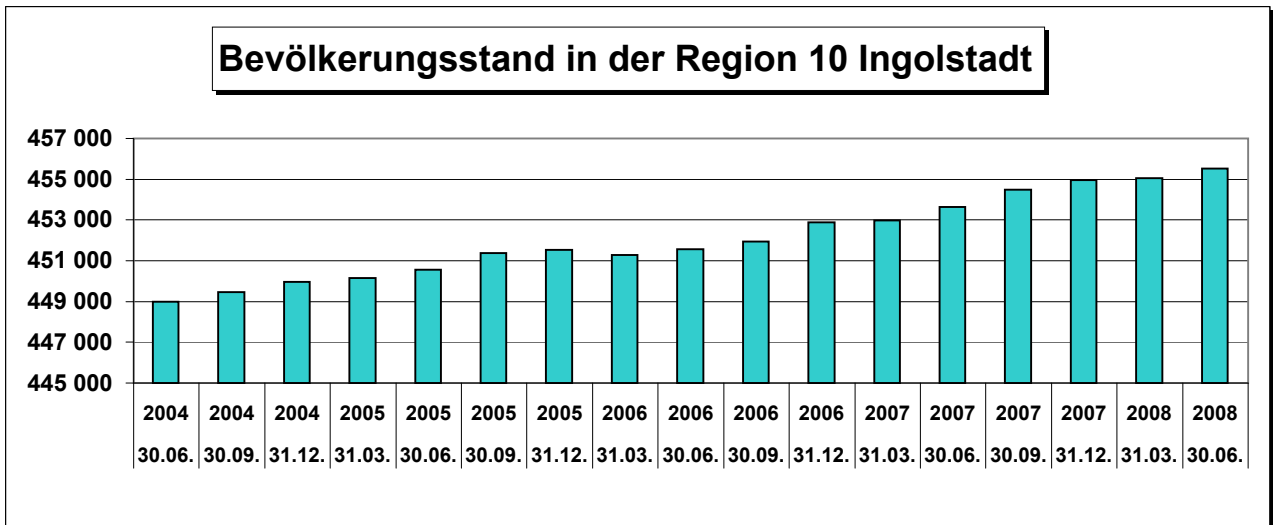
Entwicklung von 30.06.2004 bis 30.06.2008

30.06.2004 bis 30.06.2005	+595	+292	-56	+740	+1 571	+25 696	+29 860	
30.06.2005 bis 30.06.2006	+1 090	-220	-120	+264	+1 014	+34 532	+21 510	
30.06.2006 bis 30.06.2007	+694	+1 108	-126	+377	+2 053	+35 888	+23 813	
30.06.2007 bis 30.06.2008	+1 077	+228	+326	+276	+1 907	+26 836	+17 031	
30.06.2004 bis 30.06.2008	+3 456	+1 408	+24	+1 657	+6 545	+122 952	+92 214	

Entwicklung von 30.06.2004 bis 30.06.2008 in Prozent

30.06.2004 bis 30.06.2005	+0,5%	+0,2%	-0,1%	+0,6%	+0,3%	+0,6%	+0,2%	
30.06.2005 bis 30.06.2006	+0,9%	-0,2%	-0,1%	+0,2%	+0,2%	+0,8%	+0,2%	
30.06.2006 bis 30.06.2007	+0,6%	+0,9%	-0,1%	+0,3%	+0,5%	+0,8%	+0,2%	
30.06.2007 bis 30.06.2008	+0,9%	+0,2%	+0,4%	+0,2%	+0,4%	+0,6%	+0,1%	
30.06.2004 bis 30.06.2008	+2,9%	+1,1%	0,0%	+1,4%	+1,5%	+2,9%	+0,7%	

Zur Bevölkerung einer Gemeinde werden alle Personen gezählt, die in dieser Gemeinde die alleinige Wohnung oder die Hauptwohnung nach § 12 des Melderechtsrahmengesetzes (MRRG) haben. Hauptwohnung eines Einwohners mit mehreren Wohnungen im Inland ist die vorwiegend benutzte Wohnung des Einwohners. Hauptwohnung eines verheirateten Einwohners, der nicht dauernd getrennt von seiner Familie lebt, ist die vorwiegend benutzte Wohnung der Familie. Hauptwohnung eines minderjährigen Einwohners ist die vorwiegend benutzte Wohnung des Personensorgeberechtigten. Hauptwohnung eines Behinderten, der in einer Behinderteneinrichtung untergebracht ist, bleibt auf Antrag des Behinderten bis zur Vollendung des 27. Lebensjahres die vorwiegend benutzte Wohnung des Personensorgeberechtigten. In Zweifelsfällen ist die vorwiegend benutzte Wohnung dort, wo der Schwerpunkt der Lebensbeziehungen des Einwohners liegt.



Sozialversicherungspflichtig Beschäftigte in der Region 10 Ingolstadt (5-Jahres-Vergleich)

Quelle: Bayerisches Landesamt für Statistik und Datenverarbeitung, München

Absolute Zahlen

Stadt Ingolstadt; Stadtentwicklung und Statistik

Datum	Jahr	Ort	Beschäftigte ... am Arbeitsort											... am Wohnort		Pendlersaldo		
			gesamt	weiblich	Arbeiter		Angestellte		Ausländer		Vollzeitbeschäft.		Teilzeitbeschäft.		gesamt	weiblich	gesamt	weiblich
					gesamt	weiblich	gesamt	weiblich	gesamt	weiblich	gesamt	weiblich	gesamt	weiblich				
Stadt Ingolstadt																		
30.06.	2003	IN	73 420	25 532	38 265	7 383	35 155	18 149	5 398	1 554	61 046	17 626	12 369	7 903	43 088	17 811	+30 332	+7 721
30.06.	2004	IN	72 907	25 227	37 447	7 097	35 460	18 130	5 234	1 507	64 242	17 534	8 661	7 691	42 717	17 551	+30 190	+7 676
30.06.	2005	IN	73 280	25 687	5 039	1 513	64 249	17 652	9 024	8 033	42 202	17 453	+31 078	+8 234
30.06.	2006	IN	74 595	26 337	5 227	1 592	65 175	17 940	9 417	8 395	42 899	17 831	+31 696	+8 506
30.06.	2007	IN	76 309	27 046	5 447	1 668	66 333	18 233	9 976	8 813	44 437	18 368	+31 872	+8 678
Landkreis Eichstätt																		
30.06.	2003	EI	26 544	12 359	13 298	3 600	13 246	8 759	1 552	508	22 044	8 195	4 494	4 164	43 537	17 315	-16 993	-4 956
30.06.	2004	EI	26 627	12 344	13 057	3 432	13 570	8 912	1 466	498	22 040	8 126	4 583	4 217	43 638	17 240	-17 011	-4 896
30.06.	2005	EI	26 277	12 058	1 445	508	21 769	7 902	4 503	4 155	44 016	17 510	-17 739	-5 452
30.06.	2006	EI	26 316	12 006	1 418	485	21 729	7 791	4 585	4 214	44 727	17 806	-18 411	-5 800
30.06.	2007	EI	27 499	12 139	1 493	469	22 653	7 677	4 846	4 462	45 677	18 139	-18 178	-6 000
Landkreis Neuburg-Schrobenhausen																		
30.06.	2003	ND	24 887	10 668	12 681	2 955	12 206	7 713	1 496	364	20 827	6 991	4 058	3 677	32 056	13 270	-7 169	-2 602
30.06.	2004	ND	24 616	10 516	12 372	2 816	12 244	7 700	1 412	365	20 519	6 826	4 095	3 689	31 846	13 057	-7 230	-2 541
30.06.	2005	ND	24 075	10 441	1 339	332	19 876	6 637	4 198	3 804	31 614	13 076	-7 539	-2 635
30.06.	2006	ND	24 392	10 517	1 336	348	20 054	6 642	4 336	3 874	32 180	13 316	-7 788	-2 799
30.06.	2007	ND	25 089	10 701	1 379	365	20 516	6 615	4 573	4 086	32 722	13 488	-7 633	-2 787
Landkreis Pfaffenhofen a.d.Ilm																		
30.06.	2003	PAF	27 759	11 381	14 497	3 363	13 262	8 018	1 475	429	23 574	7 637	4 184	3 743	40 472	16 808	-12 713	-5 427
30.06.	2004	PAF	27 360	11 208	13 974	3 156	13 386	8 052	1 338	384	23 119	7 411	4 235	3 793	40 384	16 734	-13 024	-5 526
30.06.	2005	PAF	27 164	11 276	1 312	375	22 760	7 351	4 400	3 921	40 598	16 880	-13 434	-5 604
30.06.	2006	PAF	27 430	11 369	1 413	409	22 736	7 320	4 693	4 048	41 242	17 075	-13 812	-5 706
30.06.	2007	PAF	28 205	11 680	1 497	438	23 354	7 472	4 851	4 208	42 193	17 452	-13 988	-5 772
Region 10 Ingolstadt																		
30.06.	2003	R 10	152 610	59 940	78 741	17 301	73 869	42 639	9 921	2 855	127 491	40 449	25 105	19 487	159 153	65 204	-6 543	-5 264
30.06.	2004	R 10	151 510	59 295	76 850	16 501	74 660	42 794	9 450	2 754	129 920	39 897	21 574	19 390	158 585	64 582	-7 075	-5 287
30.06.	2005	R 10	150 796	59 462	9 135	2 728	128 654	39 542	22 125	19 913	158 430	64 919	-7 634	-5 457
30.06.	2006	R 10	152 733	60 229	9 394	2 834	129 694	39 693	23 031	20 531	161 048	66 028	-8 315	-5 799
30.06.	2007	R 10	157 102	61 566	9 816	2 940	132 856	39 997	24 246	21 569	165 029	67 447	-7 927	-5 881
Oberbayern																		
30.06.	2003	OBB	1 590 470	717 283	544 043	140 908	1 046 427	576 375	184 825	74 228	1 349 465	521 197	240 467	195 826	1 477 629	683 893	+112 841	+33 390
30.06.	2004	OBB	1 575 800	710 706	533 464	136 074	1 042 336	574 632	180 660	73 263	1 333 561	512 232	240 983	197 964	1 463 258	676 837	+112 542	+33 869
30.06.	2005	OBB	1 575 083	714 198	178 433	73 040	1 326 444	511 063	247 205	202 592	1 460 706	679 918	+114 377	+34 280
30.06.	2006	OBB	1 592 294	721 752	183 424	75 549	1 335 550	513 750	255 546	207 562	1 474 672	686 378	+117 622	+35 374
30.06.	2007	OBB	1 622 283	732 787	189 434	77 936	1 353 013	514 868	269 270	217 919	1 504 630	698 272	+117 653	+34 515
Bayern																		
30.06.	2003	BAY	4 333 297	1 937 908	1 841 313	495 288	2 491 984	1 442 620	347 421	134 652	3 641 727	1 346 012	690 548	591 388	4 266 000	1 919 766	+67 297	+18 142
30.06.	2004	BAY	4 288 495	1 914 286	1 803 720	475 660	2 484 775	1 438 626	337 514	131 312	3 589 515	1 315 919	697 047	597 492	4 225 755	1 897 712	+62 740	+16 574
30.06.	2005	BAY	4 270 848	1 913 495	331 442	129 543	3 556 804	1 304 043	711 976	608 574	4 207 021	1 897 483	+63 827	+16 012
30.06.	2006	BAY	4 319 703	1 928 919	340 604	133 416	3 579 284	1 303 079	738 700	625 134	4 252 399	1 912 722	+67 304	+16 197
30.06.	2007	BAY	4 411 875	1 959 132	353 830	138 390	3 632 991	1 302 480	778 884	656 652	4 342 856	1 944 067	+69 019	+15 065

Sozialversicherungspflichtig Beschäftigte in der Region 10 Ingolstadt (5-Jahres-Vergleich)

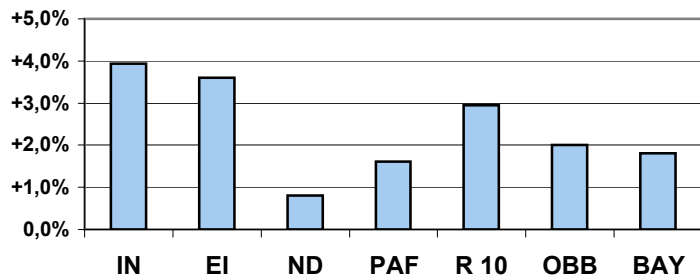
Quelle: Bayerisches Landesamt für Statistik und Datenverarbeitung; München

Entwicklung, Diagramme, Erläuterungen

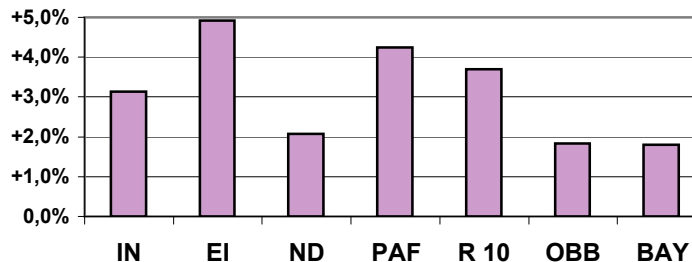
Stadtentwicklung und Statistik

Datum von	Datum bis	Ort	Beschäftigte ... am Arbeitsort												... am Wohnort		Pendlersaldo	
			gesamt	weiblich	Arbeiter		Angestellte		Ausländer		Vollzeitbeschäft.		Teilzeitbeschäft.		gesamt	weiblich	gesamt	weiblich
					gesamt	weiblich	gesamt	weiblich	gesamt	weiblich	gesamt	weiblich	gesamt	weiblich				
In absoluten Zahlen																		
30.06.2003	30.06.2007	IN	+2 889	+1 514					+49	+114					+1 349	+557	+1 540	+957
30.06.2003	30.06.2007	EI	+955	-220					-59	-39					+2 140	+824	-1 185	-1 044
30.06.2003	30.06.2007	ND	+202	+33					-117	+1					+666	+218	-464	-185
30.06.2003	30.06.2007	PAF	+446	+299					+22	-508					+1 721	+644	-1 275	-345
30.06.2003	30.06.2007	R 10	+4 492	+1 626					-105	+85					+5 876	+2 243	-1 384	-617
30.06.2003	30.06.2007	OBB	+31 813	+15 504					+4 609	+3 708					+27 001	+14 379	+4 812	+1 125
30.06.2003	30.06.2007	BAY	+78 578	+21 224					+6 409	+3 738					+76 856	+24 301	+1 722	-3 077
In Prozent																		
30.06.2003	30.06.2007	IN	+3,9%	+5,9%					+0,9%	+7,3%					+3,1%	+3,1%	+5,1%	+12,4%
30.06.2003	30.06.2007	EI	+3,6%	-1,8%					-3,8%	-7,7%					+4,9%	+4,8%	-7,0%	-21,1%
30.06.2003	30.06.2007	ND	+0,8%	+0,3%					-7,8%	+0,3%					+2,1%	+1,6%	-6,5%	-7,1%
30.06.2003	30.06.2007	PAF	+1,6%	+2,6%					+1,5%	+2,1%					+4,3%	+3,8%	-10,0%	-6,4%
30.06.2003	30.06.2007	R 10	+2,9%	+2,7%					-1,1%	+3,0%					+3,7%	+3,4%	-21,2%	-11,7%
30.06.2003	30.06.2007	OBB	+2,0%	+2,2%					+2,5%	+5,0%					+1,8%	+2,1%	+4,3%	+3,4%
30.06.2003	30.06.2007	BAY	+1,8%	+1,1%					+1,8%	+2,8%					+1,8%	+1,3%	+2,6%	-17,0%

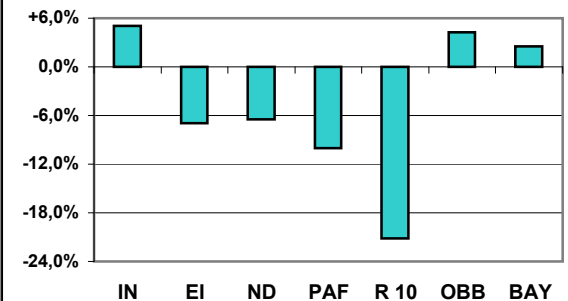
Entwicklung der sozialversicherungspflichtig Beschäftigten am Arbeitsort



Entwicklung der sozialversicherungspflichtig Beschäftigten am Wohnort



Entwicklung des Pendlersaldos der sozialversicherungspflichtig Beschäftigten



Erläuterungen:

Sozialversicherungspflichtig beschäftigte Arbeitnehmer sind alle Arbeiter und Angestellten einschl. der zu ihrer Berufsausbildung Beschäftigten (Auszubildende u.a.), die krankenversicherungspflichtig, rentenversicherungspflichtig und/oder beitragspflichtig sind zur Bundesagentur für Arbeit (Arbeitslosenversicherung nach dem Arbeitsförderungsgesetz AFG) oder für die von den Arbeitgebern Beitragsteile zu den gesetzlichen Rentenversicherungen zu entrichten sind.

Nicht erfasst sind grundsätzlich Selbständige, mithelfende Familienangehörige und Beamte sowie jene Arbeitnehmer, die aufgrund einer nur geringfügigen Beschäftigung keiner Versicherungspflicht unterliegen.

Wehr- oder Zivildienstleistende gelten dann als sozialversicherungspflichtig Beschäftigte, wenn sie ihre Dienste aus dem bestehenden Beschäftigungsverhältnis heraus angetreten haben und nur wegen des Wehr- oder Zivildienstes kein Entgelt erhalten.

Studenten, die einer Beschäftigung nachgehen, sind dann versicherungsfrei, wenn sie eingeschrieben sind (Immatrikulationsnachweis) und bei ihnen das Studium, nicht die Beschäftigung im Vordergrund steht.

Bei der Beschäftigtenstatistik gilt das **Arbeitsortprinzip**, d.h. die Beschäftigten werden an ihrem Arbeitsort, nicht an ihrem Wohnort gezählt.

Die Ergebnisse werden nach dem Arbeitsortkonzept (Inlandskonzept) in der Gliederung nach Wirtschaftsbereichen dargestellt. Nach diesem Konzept werden im Inland tätige Ausländer (Einpendler) mit erfasst, nicht jedoch Inländer, die im Ausland beschäftigt sind (Auspendler). Für Zwecke der Arbeitsmarktbeobachtung wurde das Inlandskonzept insoweit modifiziert, als Inländer, die bei ausländischen Vertretungen bzw. ausländischen Streitkräften im Inland beschäftigt sind, einbezogen werden.

Sozialversicherungspflichtig Beschäftigte in der Region 10 Ingolstadt nach Wirtschaftsgruppen (5-Jahres-Vergleich)

Quelle: Bayerisches Landesamt für Statistik und Datenverarbeitung; München

Absolute Zahlen

Stadt Ingolstadt; Stadtentwicklung und Statistik

Datum	Jahr	Ort	Gesamt	Land- u. Forstw.	Produzierendes Gewerbe	davon				Handel, Gastgew. u. Verkehr	davon			sonstige Dienstleist.	davon				Dienstleistungen gesamt
						Bergbau	Verarb. Gewerbe	Energie-wirt., Wasser-vers.	Bau-gew.		Handel	Gastge-werbe	Verkehr, Nach-richten		Kredit- u. Versiche-rungs-gew.	unterneh-mens-nahe Dienstl.	Öffentl. Verwal-tung u.ä.	Öff. u. priv. Dienstl. (ohne öffentl. Verw.)	
Stadt Ingolstadt																			
30.06.	2003	IN	73 420	327	41 803	117	39 561	233	1 892	10 921	7 482	1 333	2 106	20 364	1 554	6 975	2 903	8 932	31 285
30.06.	2004	IN	72 907	301	41 545	70	39 479	221	1 775	10 345	7 043	1 319	1 983	20 712	1 555	7 119	2 898	9 140	31 057
30.06.	2005	IN	73 280	307	41 854	53	39 946	213	1 642	9 917	6 746	1 278	1 893	21 201	1 563	7 418	2 685	9 535	31 118
30.06.	2006	IN	74 595	289	41 668	41	39 812	210	1 605	10 087	7 070	1 333	1 684	22 550	1 559	8 450	2 724	9 817	32 637
30.06.	2007	IN	76 309	285	41 344	45	39 482	201	1 616	11 267	7 967	1 396	1 904	23 411	1 467	9 044	2 763	10 137	34 678
Landkreis Eichstätt																			
30.06.	2003	EI	26 544	181	11 585	1 100	7 263	200	3 022	5 750	3 845	912	993	9 027	758	1 922	1 287	5 060	14 777
30.06.	2004	EI	26 627	196	11 548	1 010	7 390	198	2 950	5 769	3 873	867	1 029	9 114	775	1 973	1 317	5 049	14 883
30.06.	2005	EI	26 277	202	11 256	1 014	7 319	198	2 725	5 594	3 746	834	1 014	9 223	784	2 121	1 283	5 035	14 817
30.06.	2006	EI	26 316	202	10 858	1 004	7 011	194	2 649	5 815	3 939	819	1 057	9 438	778	2 303	1 273	5 084	15 253
30.06.	2007	EI	27 499	214	11 336	1 060	7 498	201	2 577	6 227	4 296	865	1 066	9 715	742	2 605	1 265	5 103	15 942
Landkreis Neuburg-Schrobenhausen																			
30.06.	2003	ND	24 887	361	12 042	121	8 220	163	3 538	5 055	3 400	373	1 282	7 428	890	1 118	1 490	3 930	12 483
30.06.	2004	ND	24 616	300	11 774	120	8 088	166	3 400	5 070	3 397	359	1 314	7 469	891	1 138	1 483	3 957	12 539
30.06.	2005	ND	24 075	280	11 458	102	8 033	166	3 157	4 823	3 235	354	1 234	7 511	921	1 071	1 468	4 051	12 334
30.06.	2006	ND	24 392	280	11 579	92	8 082	160	3 245	4 888	3 307	364	1 217	7 642	920	1 141	1 460	4 121	12 530
30.06.	2007	ND	25 089	310	10 844	92	7 231	167	3 354	6 145	4 575	394	1 176	7 787	893	1 220	1 458	4 216	13 932
Landkreis Pfaffenhofen a.d.Ilm																			
30.06.	2003	PAF	27 759	463	12 016	81	8 676	565	2 694	7 071	4 449	504	2 118	8 209	859	1 577	1 853	3 920	15 280
30.06.	2004	PAF	27 360	441	11 741	80	8 918	543	2 200	6 946	4 530	441	1 975	8 231	821	1 559	1 846	4 005	15 177
30.06.	2005	PAF	27 164	415	11 392	81	8 716	458	2 137	6 863	4 528	410	1 925	8 493	933	1 700	1 845	4 015	15 356
30.06.	2006	PAF	27 430	429	10 944	75	8 237	454	2 178	7 003	4 550	444	2 009	9 053	929	2 082	1 812	4 230	16 056
30.06.	2007	PAF	28 205	425	11 255	127	8 449	452	2 227	7 260	4 604	442	2 214	9 262	886	2 406	1 827	4 143	16 522
Region 10 Ingolstadt																			
30.06.	2003	R 10	152 610	1 332	77 446	1 419	63 720	1 161	11 146	28 797	19 176	3 122	6 499	45 028	4 061	11 592	7 533	21 842	73 825
30.06.	2004	R 10	151 510	1 238	76 608	1 280	63 875	1 128	10 325	28 130	18 843	2 986	6 301	45 526	4 042	11 789	7 544	22 151	73 656
30.06.	2005	R 10	150 796	1 204	75 960	1 250	64 014	1 035	9 661	27 197	18 255	2 876	6 066	46 428	4 201	12 310	7 281	22 636	73 625
30.06.	2006	R 10	152 733	1 200	75 049	1 212	63 142	1 018	9 677	27 793	18 866	2 960	5 967	48 683	4 186	13 976	7 269	23 252	76 476
30.06.	2007	R 10	157 102	1 234	74 779	1 324	62 660	1 021	9 774	30 899	21 442	3 097	6 360	50 175	3 988	15 275	7 313	23 599	81 074
Oberbayern																			
30.06.	2003	OBB	1 590 470	11 267	495 686	3 761	398 188	7 745	85 992	377 869	237 848	61 534	78 487	705 518	92 492	232 244	84 467	296 315	1 083 387
30.06.	2004	OBB	1 575 800	11 159	485 429	3 326	390 663	9 649	81 791	374 839	236 180	61 368	77 291	704 212	90 693	234 326	83 060	296 133	1 079 051
30.06.	2005	OBB	1 575 083	11 486	477 208	3 212	387 155	9 537	77 304	376 930	235 502	62 179	79 249	709 256	90 801	239 253	81 316	297 886	1 086 186
30.06.	2006	OBB	1 592 294	11 550	473 913	3 162	384 919	9 672	76 160	380 903	236 760	63 293	80 850	725 732	88 493	254 017	81 710	301 512	1 106 635
30.06.	2007	OBB	1 622 283	11 276	489 068	3 282	395 085	13 766	76 935	382 543	234 353	64 598	83 592	739 127	87 339	266 864	81 129	303 795	1 121 670
Bayern																			
30.06.	2003	BAY	4 333 297	33 780	1 660 844	12 525	1 336 440	33 456	278 423	987 386	645 778	138 580	203 028	1 650 983	188 267	462 418	231 020	769 278	2 638 369
30.06.	2004	BAY	4 288 495	33 065	1 624 884	11 731	1 312 529	35 128	265 496	976 138	639 869	136 395	199 874	1 653 924	185 066	468 906	231 922	768 030	2 630 062
30.06.	2005	BAY	4 270 848	33 447	1 596 390	11 221	1 298 684	35 434	251 051	976 589	636 795	135 979	203 815	1 663 875	185 431	480 992	227 498	769 954	2 640 464
30.06.	2006	BAY	4 319 703	34 068	1 594 220	10 837	1 296 922	36 059	250 404	984 130	637 372	137 762	208 996	1 706 705	182 120	518 278	227 629	778 678	2 690 835
30.06.	2007	BAY	4 411 875	34 136	1 632 591	10 829	1 328 322	40 852	252 588	997 698	639 297	141 386	217 015	1 746 813	179 103	550 168	226 758	790 784	2 744 511

Sozialversicherungspflichtig Beschäftigte in der Region 10 Ingolstadt nach Wirtschaftsgruppen (5-Jahres-Vergleich)

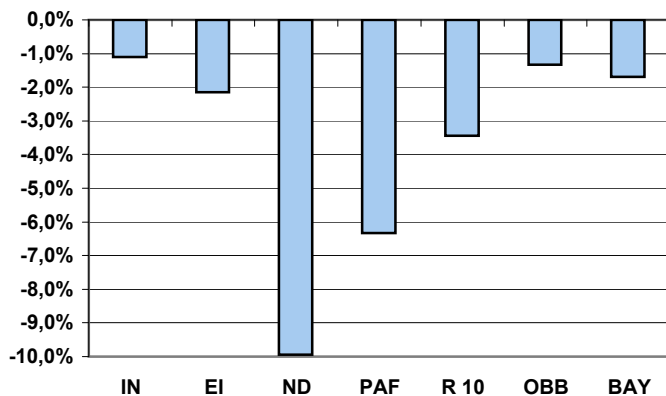
Quelle: Bayerisches Landesamt für Statistik und Datenverarbeitung; München

Entwicklung, Diagramme, Erläuterungen

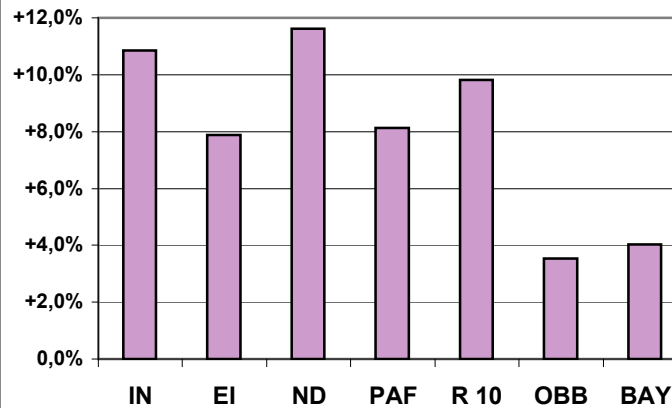
Stadt Ingolstadt; Stadtentwicklung und Statistik

Datum von	Datum bis	Ort	Gesamt	Land- u. Forstw.	Produzierendes Gewerbe	davon				Handel, Gastgew. u. Verkehr	davon			sonstige Dienstleist.	davon				Dienstleistungen gesamt
						Bergbau	Verarb. Gewerbe	Energie-wirt., Wasser-vers.	Bau-gew.		Handel	Gastge-werbe	Verkehr, Nach-richten		Kredit- u. Versiche-rungs-gew.	unterneh-mens-nahe Dienstl.	Öffentl. Verwal-tung u.ä.	Öff. u. priv. Dienstl. (ohne öffentl. Verw.)	
30.06.2003	30.06.2007	IN	+2 889	-42	-459	.	-79	.	-276	+346	+485	+63	-202	+3 047	-87	+2 069	-140	+1 205	+3 393
30.06.2003	30.06.2007	EI	+955	+33	-249	-40	+235	+1	-445	+477	+451	-47	+73	+688	-16	+683	-22	+43	+1 165
30.06.2003	30.06.2007	ND	+202	-51	-1 198	-29	-989	+4	-184	+1 090	+1 175	+21	-106	+359	+3	+102	-32	+286	+1 449
30.06.2003	30.06.2007	PAF	+446	-38	-761	+46	-227	-113	-467	+189	+155	-62	+96	+1 053	+27	+829	-26	+223	+1 242
30.06.2003	30.06.2007	R 10	+4 492	-98	-2 667	-95	-1 060	-140	-1 372	+2 102	+2 266	-25	-139	+5 147	-73	+3 683	-220	+1 757	+7 249
30.06.2003	30.06.2007	OBB	+31 813	+9	-6 618	-479	-3 103	+6 021	-9 057	+4 674	-3 495	+3 064	+5 105	+33 609	-5 153	+34 620	-3 338	+7 480	+38 283
30.06.2003	30.06.2007	BAY	+78 578	+356	-28 253	-1 696	-8 118	+7 396	-25 835	+10 312	-6 481	+2 806	+13 987	+95 830	-9 164	+87 750	-4 262	+21 506	+106 142
In Prozent																			
30.06.2003	30.06.2007	IN	+3,9%	-12,8%	-1,1%	.	-0,2%	.	-14,6%	+3,2%	+6,5%	+4,7%	-9,6%	+15,0%	-5,6%	+29,7%	-4,8%	+13,5%	+10,8%
30.06.2003	30.06.2007	EI	+3,6%	+18,2%	-2,1%	-3,6%	+3,2%	+0,5%	-14,7%	+8,3%	+11,7%	-5,2%	+7,4%	+7,6%	-2,1%	+35,5%	-1,7%	+0,8%	+7,9%
30.06.2003	30.06.2007	ND	+0,8%	-14,1%	-9,9%	-24,0%	-12,0%	+2,5%	-5,2%	+21,6%	+34,6%	+5,6%	-8,3%	+4,8%	+0,3%	+9,1%	-2,1%	+7,3%	+11,6%
30.06.2003	30.06.2007	PAF	+1,6%	-8,2%	-6,3%	+56,8%	-2,6%	-20,0%	-17,3%	+2,7%	+3,5%	-12,3%	+4,5%	+12,8%	+3,1%	+52,6%	-1,4%	+5,7%	+8,1%
30.06.2003	30.06.2007	R 10	+2,9%	-7,4%	-3,4%	-6,7%	-1,7%	-12,1%	-12,3%	+7,3%	+11,8%	-0,8%	-2,1%	+11,4%	-1,8%	+31,8%	-2,9%	+8,0%	+9,8%
30.06.2003	30.06.2007	OBB	+2,0%	+0,1%	-1,3%	-12,7%	-0,8%	+77,7%	-10,5%	+1,2%	-1,5%	+5,0%	+6,5%	+4,8%	-5,6%	+14,9%	-4,0%	+2,5%	+3,5%
30.06.2003	30.06.2007	BAY	+1,8%	+1,1%	-1,7%	-13,5%	-0,6%	+22,1%	-9,3%	+1,0%	-1,0%	+2,0%	+6,9%	+5,8%	-4,9%	+19,0%	-1,8%	+2,8%	+4,0%

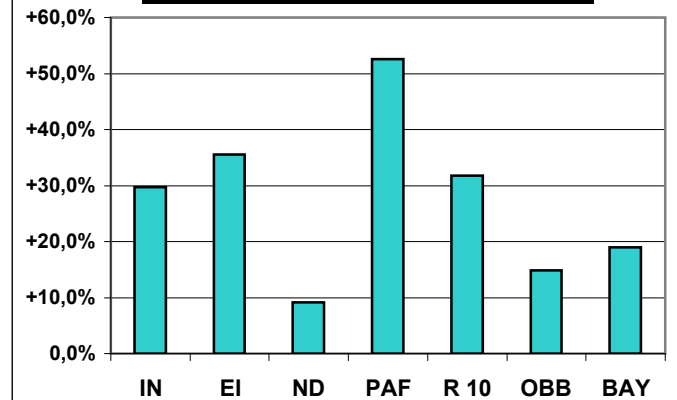
Entwicklung der sozialversicherungspflichtig Beschäftigten im Produzierenden Gewerbe



Entwicklung der sozialversicherungspflichtig Beschäftigten im Dienstleistungsbereich



Entwicklung der sozialversicherungspflichtig Beschäftigten bei den unternehmensnahen Dienstleistungen



Arbeitslose und Arbeitslosigkeit im regionalen und überregionalen Vergleich

Quelle: Bundesagentur für Arbeit

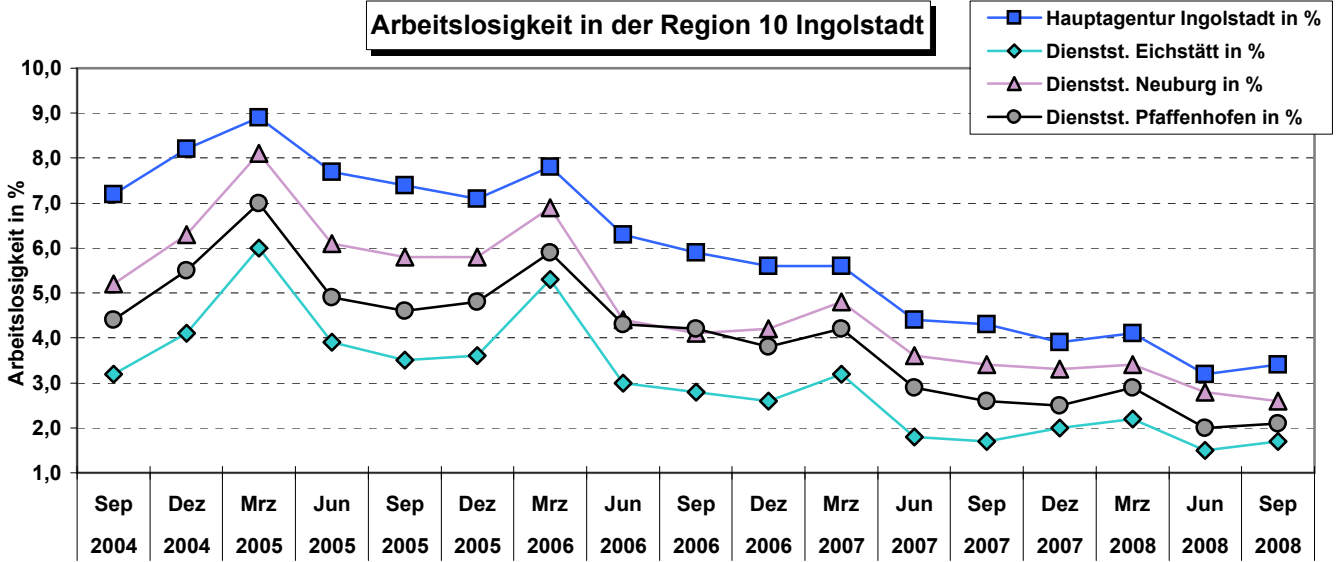
Stadt Ingolstadt; Stadtentwicklung und Statistik

Jahr	Monat	Hauptagentur Ingolstadt absolut	Hauptagentur Ingolstadt in %	Dienstst. Eichstätt absolut	Dienstst. Eichstätt in %	Dienstst. Neuburg absolut	Dienstst. Neuburg in %	Dienstst. Pfaffenhofen absolut	Dienstst. Pfaffenhofen in %	AA-Bezirk Ingolstadt absolut	AA-Bezirk Ingolstadt in %	Oberbayern absolut	Oberbayern in %	Bayern absolut	Bayern in %	Bundesgebiet / West absolut	Bundesgebiet / West in %
Vierteljährliche Werte																	
2004	Sep	6 974	7,2	1 151	3,2	2 023	5,2	1 626	4,4	11 774	5,7	111 163	6,1	422 529	7,4	2 700 003	9,2
2004	Dez	7 977	8,2	1 454	4,1	2 431	6,3	2 005	5,5	13 867	6,7	121 935	6,7	473 660	8,3	2 860 339	9,7
2005	Mrz	8 635	8,9	2 161	6,0	3 159	8,1	2 550	7,0	16 505	7,9	166 664	8,6	579 302	10,2	3 395 932	11,5
2005	Jun	7 462	7,7	1 395	3,9	2 364	6,1	1 775	4,9	12 969	6,2	141 344	7,3	475 871	8,4	3 116 953	10,6
2005	Sep	7 211	7,4	1 254	3,5	2 273	5,8	1 672	4,6	12 410	6,0	139 509	7,2	466 794	8,2	3 068 851	10,7
2005	Dez	6 920	7,1	1 294	3,6	2 268	5,8	1 733	4,8	12 215	5,9	142 135	7,4	472 661	8,3	3 047 147	10,6
2006	Mrz	7 542	7,8	1 890	5,3	2 688	6,9	2 158	5,9	14 278	6,8	156 414	8,1	535 960	9,4	3 317 261	11,3
2006	Jun	6 082	6,3	1 082	3,0	1 714	4,4	1 575	4,3	10 453	5,0	127 403	6,5	418 330	7,3	2 964 471	10,0
2006	Sep	5 719	5,9	1 014	2,8	1 616	4,1	1 530	4,2	9 879	4,7	118 724	6,1	400 058	7,0	2 835 506	9,6
2006	Dez	5 417	5,6	946	2,6	1 636	4,2	1 386	3,8	9 385	4,5	115 036	5,9	386 613	6,8	2 670 080	9,0
2007	Mrz	5 436	5,6	1 160	3,2	1 855	4,8	1 538	4,2	9 989	4,8	119 959	6,2	406 854	7,1	2 697 563	9,1
2007	Jun	4 296	4,4	655	1,8	1 421	3,6	1 057	2,9	7 429	3,5	100 213	5,1	329 631	5,7	2 427 423	8,2
2007	Sep	4 296	4,3	640	1,7	1 311	3,4	969	2,6	7 147	3,4	96 221	4,9	315 974	5,5	2 334 460	7,9
2007	Dez	3 821	3,9	721	2,0	1 295	3,3	919	2,5	6 756	3,2	92 070	4,7	301 060	5,2	2 230 529	7,5
2008	Mrz	3 982	4,1	820	2,2	1 314	3,4	1 059	2,9	7 175	3,4	95 211	4,9	314 322	5,5	2 271 359	7,6
2008	Jun	3 151	3,2	560	1,5	1 085	2,8	761	2,0	5 557	2,6	80 655	4,1	252 643	4,4	2 073 514	7,0
2008	Sep	3 361	3,4	629	1,7	1 034	2,6	879	2,1	5 903	2,8	81 420	4,1	255 181	4,4	2 041 834	6,9
Monatliche Werte																	
2007	Sep	4 296	4,3	640	1,7	1 311	3,4	969	2,6	7 147	3,4	96 221	4,9	315 974	5,5	2 334 460	7,9
2007	Okt	3 846	3,9	552	1,5	1 256	3,2	863	2,3	6 517	3,1	91 360	4,7	298 202	5,2	2 265 075	7,6
2007	Nov	3 780	3,9	600	1,6	1 233	3,2	845	2,3	6 458	3,1	91 304	4,7	293 589	5,1	2 224 724	7,5
2007	Dez	3 821	3,9	721	2,0	1 295	3,3	919	2,5	6 756	3,2	92 070	4,7	301 060	5,2	2 230 529	7,5
2007	Jan	4 516	4,6	938	2,6	1 576	4,0	1 297	3,5	8 327	4,0	104 178	5,3	348 167	6,1	2 382 876	8,0
2007	Feb	4 402	4,5	930	2,5	1 515	3,9	1 254	3,4	8 101	3,8	100 820	5,2	336 044	5,9	2 347 344	7,9
2007	Mrz	3 982	4,1	820	2,2	1 314	3,4	1 059	2,9	7 175	3,4	95 211	4,9	314 322	5,5	2 271 359	7,6
2008	Apr	3 642	3,7	640	1,7	1 196	3,0	943	2,6	6 421	3,0	90 302	4,6	291 785	5,1	2 216 022	7,5
2008	Mai	3 395	3,4	564	1,5	1 083	2,8	804	2,2	5 846	2,8	84 956	4,3	270 161	4,7	2 139 892	7,2
2008	Jun	3 151	3,2	560	1,5	1 085	2,8	761	2,0	5 557	2,6	80 655	4,1	252 643	4,4	2 073 514	7,0
2008	Jul	3 266	3,3	528	1,4	1 104	2,8	850	2,0	5 748	2,7	80 800	4,1	251 817	4,4	2 120 275	7,1
2008	Aug	3 427	3,5	607	1,6	1 118	2,8	884	2,1	6 036	2,8	83 108	4,2	259 761	4,5	2 108 898	7,1
2008	Sep	3 361	3,4	629	1,7	1 034	2,6	879	2,1	5 903	2,8	81 420	4,1	255 181	4,4	2 041 834	6,9

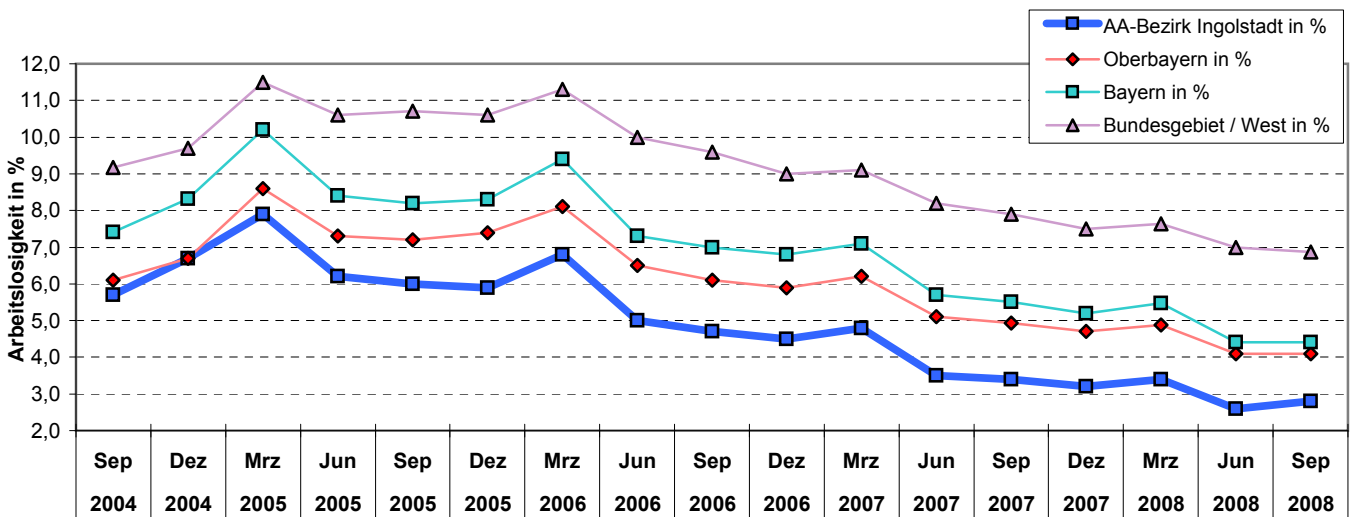
Jahresübersicht																	
2004	Sep	6 974	7,2	1 151	3,2	2 023	5,2	1 626	4,4	11 774	5,7	111 163	6,1	422 529	7,4	2 700 003	9,2
2005	Sep	7 211	7,4	1 254	3,5	2 273	5,8	1 672	4,6	12 410	6,0	139 509	7,2	466 794	8,2	3 068 851	10,7
2006	Sep	5 719	5,9	1 014	2,8	1 616	4,1	1 530	4,2	9 879	4,7	118 724	6,1	400 058	7,0	2 835 506	9,6
2007	Sep	4 296	4,3	640	1,7	1 311	3,4	969	2,6	7 147	3,4	96 221	4,9	315 974	5,5	2 334 460	7,9
2008	Sep	3 361	3,4	629	1,7	1 034	2,6	879	2,1	5 903	2,8	81 420	4,1	255 181	4,4	2 041 834	6,9

Anmerkungen:
Hauptagentur Ingolstadt: Die Gemeinden Ingolstadt, Ebenhausen, Reichertshofen, Manching, Ernsngaden, Großmehring, Vohburg, Münchsmünster, Pförring, Mindelstetten, Oberdolling, Kösching, Lenting, Hepberg, Stammham, Wettstetten, Gaimersheim, Eitensheim, Altmanstein und Beilngries.
Ab Juli 1995 Hauptagentur Ingolstadt: ohne Beilngries, Eitensheim und Gaimersheim aber mit Weichering und Karlskron.
 Arbeitsamtsbezirk Ingolstadt: Region 10
Ab Januar 2005 werden alle arbeitsfähigen bisherigen Sozialhilfeempfänger in der Arbeitslosenstatistik mitgezählt
Arbeitslosenquote in %: Arbeitslose in % der **abhängigen** zivilen Erwerbspersonen (sozialversicherungspflichtig und geringfügig Beschäftigte, Beamte und Arbeitslose Ende Juni des Vorjahres)

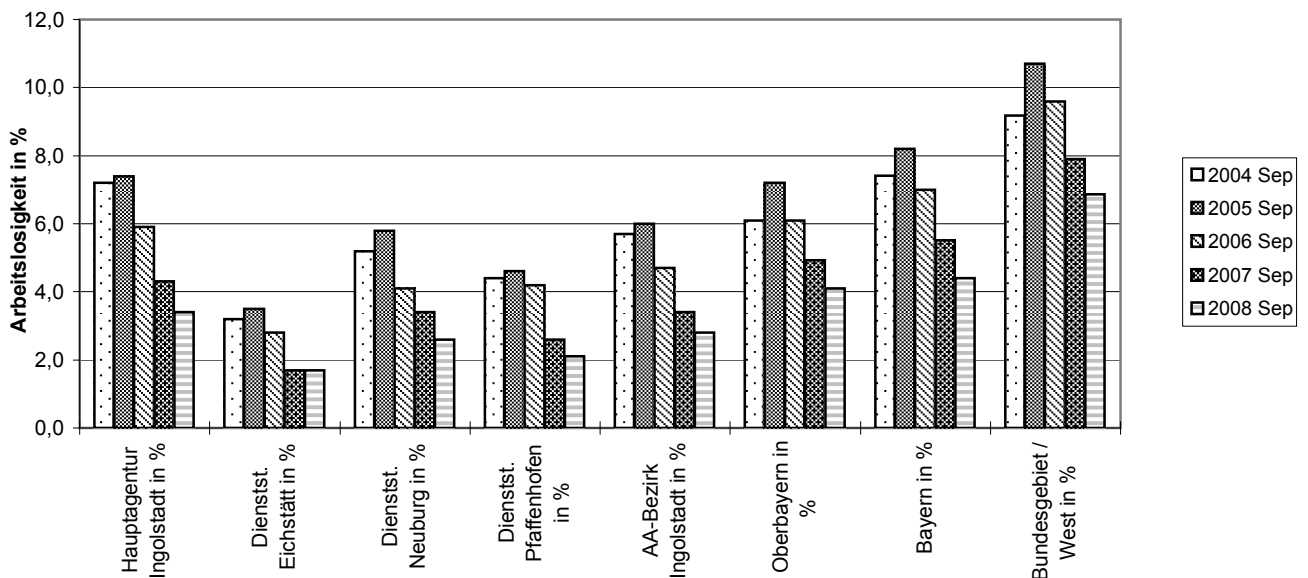
Arbeitslosigkeit in der Region 10 Ingolstadt



Arbeitslosigkeit in der Region 10 Ingolstadt im überregionalen Vergleich



Arbeitslosigkeit im regionalen und überregionalen Vergleich



Arbeitslose und Arbeitslosigkeit nach Kreisen

Quelle: Arbeitsamt Ingolstadt, Landesarbeitsamt Südbayern, Bundesanstalt für Arbeit Stadt Ingolstadt; Stadtentwicklung und Statistik

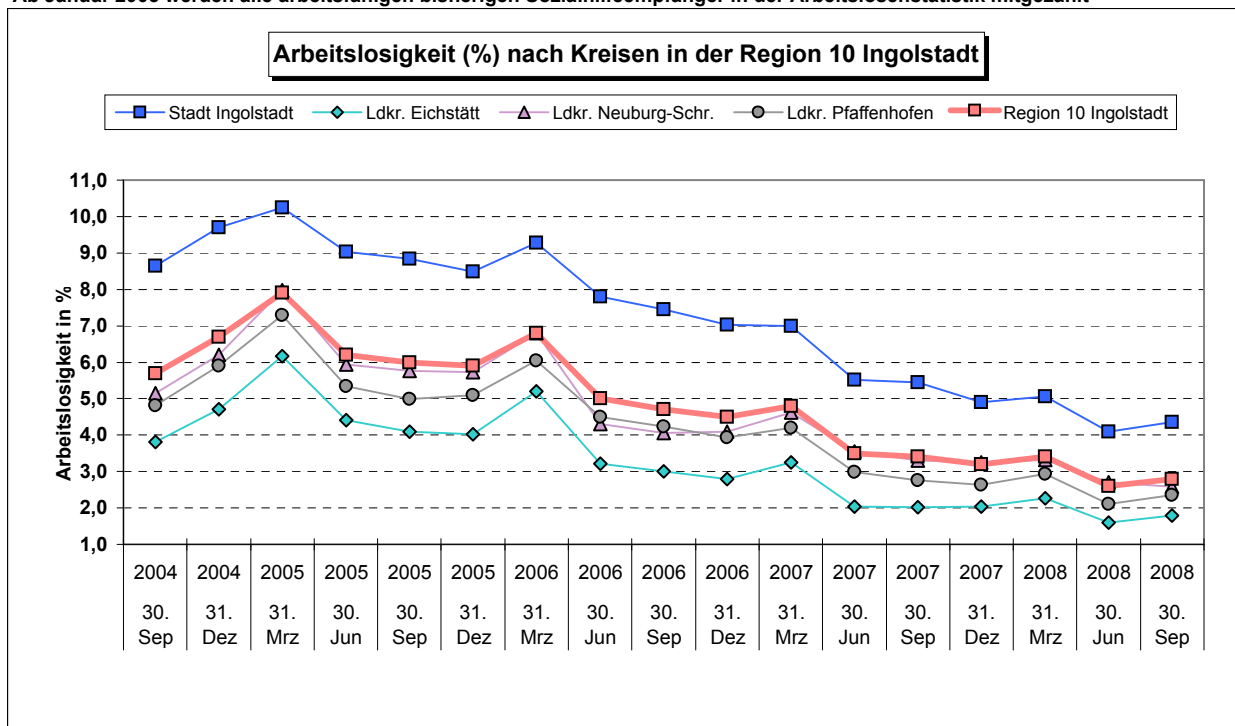
Datum	Jahr	Stadt Ingolstadt	Ldkr. Eichstätt	Ldkr. Neuburg-Schr.	Ldkr. Pfaffenhofen	Region 10 Ingolstadt	Stadt Ingolstadt	Ldkr. Eichstätt	Ldkr. Neuburg-Schr.	Ldkr. Pfaffenhofen	Region 10 Ingolstadt
		abs.	abs.	abs.	abs.	abs.	%	%	%	%	%
30. Sep	2004	4 902	2 131	2 173	2 568	11 774	8,6	3,8	5,2	4,8	5,7
31. Dez	2004	5 495	2 623	2 612	3 137	13 867	9,7	4,7	6,2	5,9	6,7
31. Mrz	2005	5 816	3 442	3 361	3 886	16 505	10,2	6,2	8,0	7,3	7,9
30. Jun	2005	5 167	2 476	2 512	2 838	12 993	9,0	4,4	5,9	5,3	6,2
30. Sep	2005	5 024	2 298	2 433	2 655	12 410	8,8	4,1	5,8	5,0	6,0
31. Dez	2005	4 831	2 257	2 420	2 707	12 215	8,5	4,0	5,7	5,1	5,9
31. Mrz	2006	5 274	2 919	2 871	3 214	14 278	9,3	5,2	6,8	6,0	6,8
30. Jun	2006	4 404	1 830	1 822	2 397	10 453	7,8	3,2	4,3	4,5	5,0
30. Sep	2006	4 199	1 712	1 715	2 253	9 879	7,4	3,0	4,1	4,2	4,7
31. Dez	2006	3 964	1 596	1 731	2 094	9 385	7,0	2,8	4,1	3,9	4,5
31. Mrz	2007	3 940	1 856	1 957	2 236	9 989	7,0	3,3	4,6	4,2	4,8
30. Jun	2007	3 146	1 173	1 508	1 602	7 429	5,5	2,0	3,5	3,0	3,5
30. Sep	2007	3 104	1 159	1 405	1 479	7 147	5,4	2,0	3,3	2,8	3,4
31. Dez	2007	2 791	1 165	1 380	1 420	6 756	4,9	2,0	3,2	2,6	3,2
31. Mrz	2008	2 886	1 299	1 410	1 580	7 175	5,1	2,3	3,3	2,9	3,4
30. Jun	2008	2 353	920	1 148	1 136	5 557	4,1	1,6	2,7	2,1	2,6
30. Sep	2008	2 494	1 037	1 099	1 273	5 903	4,4	1,8	2,6	2,3	2,8

Jahresübersicht

30. Sep	2004	4 902	2 131	2 173	2 568	11 774	8,6	3,8	5,2	4,8	5,7
30. Sep	2005	5 024	2 298	2 433	2 655	12 410	8,8	4,1	5,8	5,0	6,0
30. Sep	2006	4 199	1 712	1 715	2 253	9 879	7,4	3,0	4,1	4,2	4,7
30. Sep	2007	3 104	1 159	1 405	1 479	7 147	5,4	2,0	3,3	2,8	3,4
30. Sep	2008	2 494	1 037	1 099	1 273	5 903	4,4	1,8	2,6	2,3	2,8

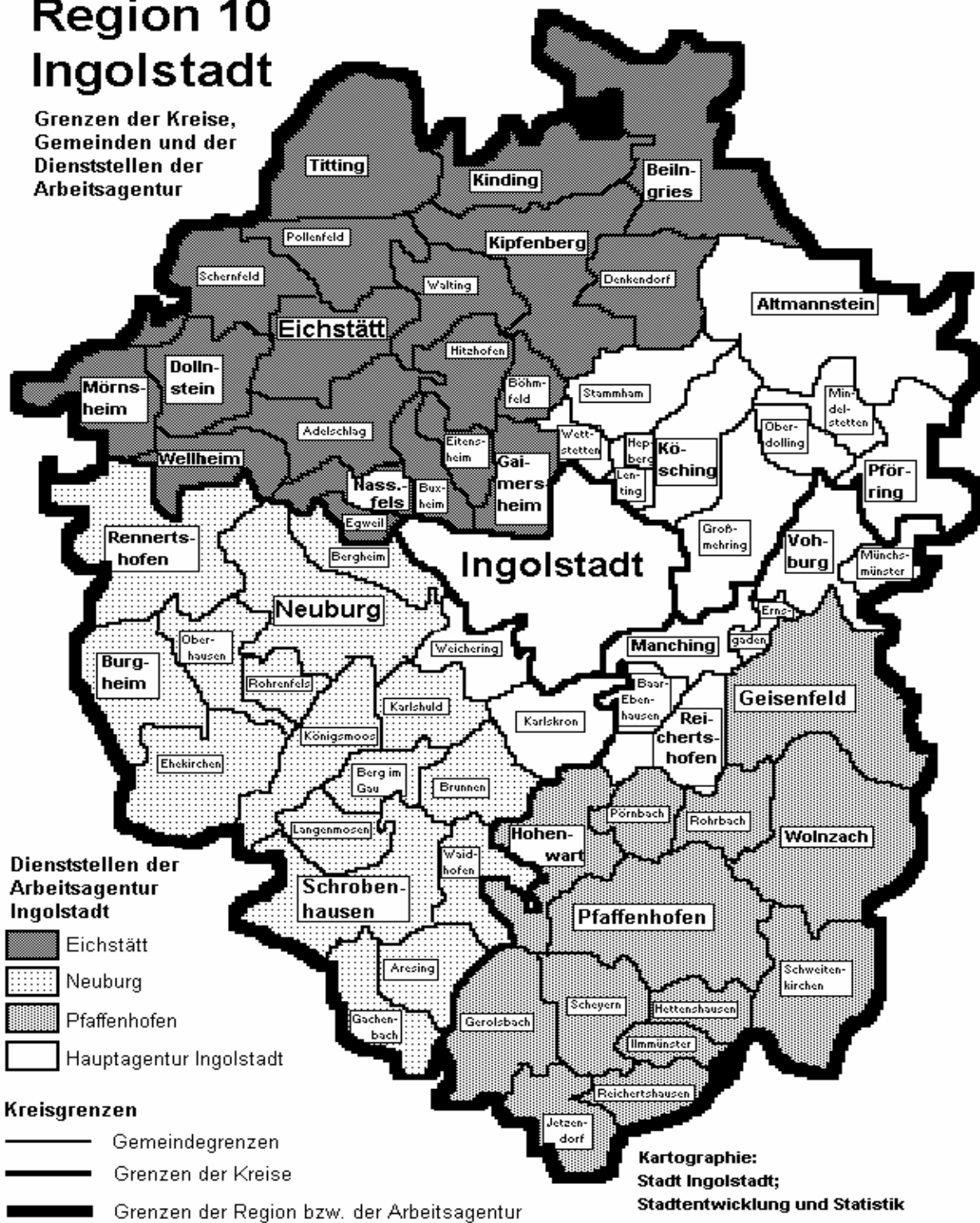
Prozentwerte= Arbeitslose in % derabhängig zivilen Erwerbspersonen

Ab Januar 2005 werden alle arbeitsfähigen bisherigen Sozialhilfeempfänger in der Arbeitslosenstatistik mitgezählt



Region 10 Ingolstadt

Grenzen der Kreise,
Gemeinden und der
Dienststellen der
Arbeitsagentur



Das Verarbeitende Gewerbe in der Region 10 Ingolstadt (5-Jahres-Vergleich)

Quelle: Bayerisches Landesamt für Statistik und Datenverarbeitung; München

Stadt Ingolstadt; Stadtentwicklung und Statistik

	Jahr	Ort	Be- triebe	Be- schäftigte	Beschäf- tigte pro Betrieb	Geleistete Arb.-Std. in 1.000 Std.	Brutto- Lohn- u. Gehalts- summe in 1.000 €	Brutto- Lohn u. Gehalts- summe in € je Beschäft.	Lohn- und Gehalts- summe in % des Umsatzes	Gesamt- Umsatz insgesamt in 1.000 €	Gesamt- Umsatz je Beschäft. in €
--	------	-----	---------------	-------------------	----------------------------------	--	--	---	--	--	---

Die Monatsberichte erfassen ab Januar 2007 nur noch Betriebe mit mindestens 50 Beschäftigten

Jahr	2003	IN	54	38 014	704	53 013	1 763 152	46 382	.	.	.
Jahr	2004	IN	54	38 337	710	54 024	1 798 027	46 901	.	.	.
Jahr	2005	IN	56	38 484	687	53 899	1 838 352	47 769	.	.	.
Jahr	2006	IN	59	38 411	651	54 750	1 890 091	49 207	.	.	.
Jahr	2007	IN	33	37 826	1 146	54 168

Jahr	2003	EI	80	7 177	90	10 985	203 470	28 350	6%	3 180 772	443 190
Jahr	2004	EI	81	7 370	91	11 396	205 835	27 929	6%	3 618 315	490 952
Jahr	2005	EI	84	7 279	87	11 536	211 347	29 035	6%	3 808 032	523 153
Jahr	2006	EI	80	7 343	92	11 457	214 435	29 203	5%	4 636 953	631 479
Jahr	2007	EI	46	6 980	152	10 810	202 380	28 994	9%	2 145 057	307 315

Jahr	2003	ND	66	6 383	97	10 360	212 412	33 278	13%	1 671 974	261 942
Jahr	2004	ND	67	6 337	95	10 477	209 171	33 008	12%	1 679 038	264 958
Jahr	2005	ND	66	6 227	94	10 412	212 668	34 153	12%	1 785 942	286 806
Jahr	2006	ND	66	6 665	101	10 690	217 840	32 684	11%	2 031 844	304 853
Jahr	2007	ND	30	5 580	186	9 500	202 910	36 364	10%	2 057 790	282 216

Jahr	2003	PAF	60	6 706	112	10 400	253 533	37 807	7%	3 809 764	568 113
Jahr	2004	PAF	63	6 752	107	9 541	258 668	38 310	6%	4 133 338	612 165
Jahr	2005	PAF	63	6 462	103	9 479	255 407	39 524	6%	4 032 557	624 042
Jahr	2006	PAF	61	6 356	104	9 408	258 827	40 722	7%	3 668 867	577 229
Jahr	2007	PAF	30	5 790	193	8 327	242 111	41 815	8%	4 154 959	717 609

Jahr	2003	R 10	260	58 280	224	84 758	2 432 567	41 739	.	.	.
Jahr	2004	R 10	265	58 796	222	85 438	2 471 701	42 039	.	.	.
Jahr	2005	R 10	269	58 452	217	85 326	2 517 774	43 074	.	.	.
Jahr	2006	R 10	266	58 775	221	86 305	2 581 193	43 917	.	.	.
Jahr	2007	R 10	139	56 176	404	181 756

Jahr	2003	OBB	1 988	338 826	170	523 857	15 848 922	46 776	15%	102 928 358	303 779
Jahr	2004	OBB	1 969	336 404	171	520 103	15 727 923	46 753	14%	112 428 563	334 207
Jahr	2005	OBB	1 925	332 931	173	517 520	16 028 985	48 145	14%	116 518 846	349 979
Jahr	2006	OBB	1 895	335 617	177	520 585	16 432 551	48 962	13%	125 046 121	372 586
Jahr	2007	OBB	988	317 664	322	488 421	16 457 927	51 809	13%	126 237 435	397 393

Jahr	2003	BAY	7 877	1 167 804	148	1 772 771	45 057 037	38 583	17%	261 251 149	223 711
Jahr	2004	BAY	7 770	1 160 438	149	1 776 985	45 322 462	39 056	16%	280 784 498	241 964
Jahr	2005	BAY	7 624	1 149 045	151	1 761 853	45 908 228	39 953	16%	291 310 056	253 524
Jahr	2006	BAY	7 478	1 163 990	156	1 772 836	46 904 631	40 296	15%	310 224 958	266 519
Jahr	2007	BAY	3 945	1 096 072	278	1 665 968	46 608 572	42 523	15%	315 987 113	288 290

Erläuterung: Seit 2003 werden bei den geleisteten Arbeitsstunden auch die Stunden der Angestellten mitgezählt; zuvor waren es nur die geleisteten Arbeiterstunden.

Das Verarbeitende Gewerbe in der Region 10 Ingolstadt (5-Jahres-Vergleich)

Quelle: Bayerisches Landesamt für Statistik und Datenverarbeitung; München

Stadt Ingolstadt; Stadtentwicklung und Statistik

Jahr	Jahr	Ort	Be- triebe	Be- schäftigte	Beschäf- tigte pro Betrieb	Geleistete Arb.-Std. in 1.000 Std.	Brutto- Lohn- u. Gehalts- summe 1.000 €	Brutto- Lohn u. Gehalts- summe in € je Beschäft.	Lohn- und Gehalts- summe in % des Umsatzes	Gesamt- Umsatz insgesamt 1.000 €	Gesamt- Umsatz je Beschäft. in €
------	------	-----	---------------	-------------------	----------------------------------	--	---	---	--	---	---

Entwicklung von 2003 bis 2007

2003	2007	IN	-21	-188	+442	+1 155
2003	2007	EI	-34	-197	+62	-175	-1 090	+644	3,0%	-1 035 715	-135 875
2003	2007	ND	-36	-803	+89	-860	-9 502	+3 086	-2,8%	+385 816	+20 275
2003	2007	PAF	-30	-916	+81	-2 073	-11 422	+4 008	1,0%	+345 195	+149 497
2003	2007	R 10	-121	-2 104	+180	+96 998
2003	2007	Obb	-1 000	-21 162	+151	-35 436	+609 005	+5 033	-2,4%	+23 309 077	+93 614
2003	2007	Bay	-3 932	-71 732	+130	-106 803	+1 551 535	+3 941	-2,5%	+54 735 964	+64 579

Entwicklung von 2003 bis 2007 in Prozent

2003	2007	IN	- 38,9%	- 0,5%	+ 62,8%	+ 2,2%
2003	2007	EI	- 42,5%	- 2,7%	+ 69,1%	- 1,6%	- 0,5%	+ 2,3%	+ 47,5%	- 32,6%	- 30,7%
2003	2007	ND	- 54,5%	- 12,6%	+ 92,3%	- 8,3%	- 4,5%	+ 9,3%	- 22,4%	+ 23,1%	+ 7,7%
2003	2007	PAF	- 50,0%	- 13,7%	+ 72,7%	- 19,9%	- 4,5%	+ 10,6%	+ 14,5%	+ 9,1%	+ 26,3%
2003	2007	R 10	- 46,5%	- 3,6%	+ 80,3%	+ 114,4%
2003	2007	Obb	- 50,3%	- 6,2%	+ 88,6%	- 6,8%	+ 3,8%	+ 10,8%	- 15,3%	+ 22,6%	+ 30,8%
2003	2007	Bay	- 49,9%	- 6,1%	+ 87,4%	- 6,0%	+ 3,4%	+ 10,2%	- 14,5%	+ 21,0%	+ 28,9%

Die Monatsberichte erfassen ab Januar 2007 nur noch Betriebe mit mindestens 50 Beschäftigten

Erläuterungen:

Das **Verarbeitende Gewerbe** ist Teil des Produzierenden Gewerbes. Das Produzierende Gewerbe umfasst neben dem Verarbeitenden Gewerbe n die Energie- und Wasserversorgung sowie das Baugewerbe.

Die Angaben beziehen sich auf die Betriebe des Verarbeitenden Gewerbes (Industrie und Handwerk) **n20 oder mehr Beschäftigten**. In einigen Wirtschaftszweigen liegt die Grenze bei **10 Beschäftigten**.

Arbeitsstunden sind bis 2002 die tatsächlich geleisteten Stunden der Beschäftigten, die der Versicherungspflicht in der Arbeiterrentenversicherung unterliegen, ab **2003** sind die Arbeitsstunden der Arbeiter **und auch der Angestellten** enthalten.

Löhne und Gehälter sind die Summe der Bruttobezüge ohne Arbeitgeberanteile zur Sozialversicherung.

Umsatz ist der Umsatz aus eigenen Erzeugnissen und industriellen/ handwerklichen Dienstleistungen im Verarbeitenden Gewerbe sowie Umsatz sonstiger Betriebsteile (Umsatz in Handelsware und sonstiger nicht industrieller Tätigkeit). Als Umsatz gilt die Summe der Rechnungsendbeträge (ohne Umsatzsteuer). Die regionale Aufbereitung der Umsatzmeldungen ist bei Mehrbetriebsunternehmen etwas problematisch. Der Umsatz wird häufig nur vom Unternehmen und nicht von der örtlichen Betriebseinheit getätigt und daher auch vom Hauptbetrieb des Unternehmens ausgewiesen.

Das Verarbeitende Gewerbe in der Region 10 Ingolstadt (1-Jahres-Vergleich)

Quelle: Bayerisches Landesamt für Statistik und Datenverarbeitung; München

Stadt Ingolstadt; Stadtentwicklung und Statistik

Quartal	Jahr	Ort	Be- triebe	Be- schäftigte	Beschäf- tigte pro Betrieb	Geleistete Arb.-Std. in 1.000 Std.	Brutto- Lohn- u. Gehalts- summe in 1.000 €	Brutto- Lohn u. Gehalts- summe in € je Beschäft.	Lohn- und Gehalts- summe in % des Umsatzes	Gesamt- Umsatz insgesamt in 1.000 €	Gesamt- Umsatz je Beschäft. in €
---------	------	-----	---------------	-------------------	----------------------------------	--	--	---	--	--	---

Die Monatsberichte erfassen ab Januar 2007 nur noch Betriebe mit mindestens 50 Beschäftigten

3. Qu.	2007	IN	33	37 972	1 151	13 033
4. Qu.	2007	IN	33	37 826	1 146	13 484
1. Qu.	2008	IN	33	37 948	1 150	14 216	451 554	11 899	.	.	.
2. Qu.	2008	IN	33	38 931	1 180	13 922
3. Qu.	2008	IN	33	39 164	1 187	14 020

3. Qu.	2007	EI	46	6 922	150	2 713	49 145	7 100	19%	253 281	36 591
4. Qu.	2007	EI	46	6 980	152	2 795	54 384	7 791	22%	252 181	36 129
1. Qu.	2008	EI	50	7 187	144	2 813	54 083	7 525	26%	207 226	28 833
2. Qu.	2008	EI	50	7 235	145	2 944	54 211	7 493	23%	240 581	33 252
3. Qu.	2008	EI	50	7 477	150	2 919	54 912	7 344	23%	243 764	32 602

3. Qu.	2007	ND	30	5 592	186	2 335	48 100	8 602	9%	517 988	92 630
4. Qu.	2007	ND	30	5 580	186	2 436	59 140	10 599	3%	534 728	95 829
1. Qu.	2008	ND	31	5 603	181	2 443	51 661	9 220	10%	529 793	94 555
2. Qu.	2008	ND	31	5 650	182	2 426	50 762	8 984	9%	570 648	101 000
3. Qu.	2008	ND	31	5 714	184	2 452	49 436	8 652	9%	575 382	100 697

3. Qu.	2007	PAF	30	5 813	194	2 068	58 861	10 126	6%	1 058 612	182 111
4. Qu.	2007	PAF	30	5 790	193	2 109	65 486	11 310	6%	1 070 734	184 928
1. Qu.	2008	PAF	32	5 853	183	2 208	57 649	9 849	5%	1 054 423	180 151
2. Qu.	2008	PAF	32	5 861	183	2 181	62 889	10 730	6%	1 037 745	177 059
3. Qu.	2008	PAF	32	5 948	186	2 096	59 247	9 961	6%	1 035 735	174 132

3. Qu.	2007	R 10	139	56 299	405	20 149
4. Qu.	2007	R 10	139	56 176	404	20 824
1. Qu.	2008	R 10	146	56 591	388	21 680	614 947	10 867	.	.	.
2. Qu.	2008	R 10	146	57 677	395	21 473
3. Qu.	2008	R 10	146	58 303	399	21 487

3. Qu.	2007	OBB	989	318 583	322	121 342	4 107 180	12 892	13%	30 534 539	95 845
4. Qu.	2007	OBB	988	317 664	322	122 891	4 348 260	13 688	13%	32 846 490	103 400
1. Qu.	2008	OBB	1 000	317 977	318	126 399	4 039 840	12 705	13%	30 493 285	95 898
2. Qu.	2008	OBB	999	319 435	320	126 676	4 405 089	13 790	14%	32 216 438	100 854
3. Qu.	2008	OBB	999	322 169	322	124 605	4 186 984	12 996	13%	31 720 389	98 459

3. Qu.	2007	BAY	3 948	1 096 661	278	413 126	11 533 406	10 517	15%	77 476 989	70 648
4. Qu.	2007	BAY	3 945	1 096 072	278	421 364	12 511 420	11 415	15%	81 842 825	74 669
1. Qu.	2008	BAY	3 958	1 099 977	278	428 263	11 540 225	10 491	15%	78 194 444	71 087
2. Qu.	2008	BAY	3 953	1 103 973	279	433 298	12 257 684	11 103	15%	83 562 116	75 692
3. Qu.	2008	BAY	3 949	1 118 500	283	423 924	11 911 215	10 649	15%	79 875 232	71 413

Das Verarbeitende Gewerbe in der Region 10 Ingolstadt (1-Jahres-Vergleich)

Quelle: Bayerisches Landesamt für Statistik und Datenverarbeitung; München

Stadt Ingolstadt; Stadtentwicklung und Statistik

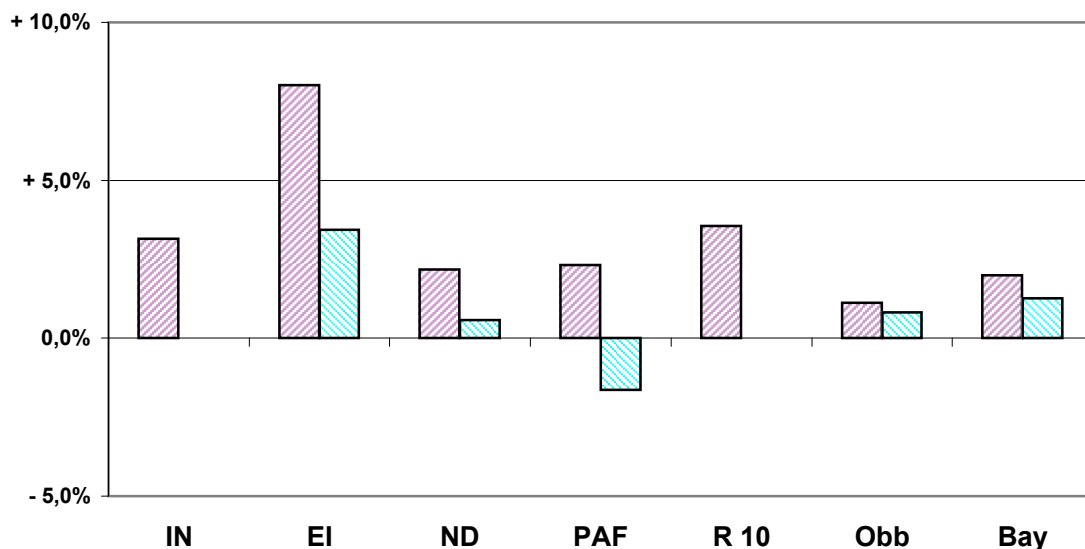
Quartal	Quartal	Ort	Be- triebe	Be- schäftigte	Beschäf- tigte pro Betrieb	Geleistete Arb.-Std. in 1.000 Std.	Brutto- Lohn- u. Gehalts- summe 1.000 €	Brutto- Lohn u. Gehalts- summe in € je Beschäft.	Lohn- und Gehalts- summe in % des Umsatzes	Gesamt- Umsatz insgesamt 1.000 €	Gesamt- Umsatz je Beschäft. in €
Entwicklung von 2007 bis 2008											
von	bis										
3. Qu. 2007	3. Qu. 2008	IN	0	+1 192	+36	+987
3. Qu. 2007	3. Qu. 2008	EI	+4	+555	-1	+206	+5 767	+244	3,1%	-9 517	-3 989
3. Qu. 2007	3. Qu. 2008	ND	+1	+122	-2	+117	+1 336	+50	-0,7%	+57 394	+8 067
3. Qu. 2007	3. Qu. 2008	PAF	+2	+135	-8	+28	+386	-165	0,2%	-22 877	-7 979
3. Qu. 2007	3. Qu. 2008	R 10	+7	+2 004	-6	+1 338
3. Qu. 2007	3. Qu. 2008	Obb	+10	+3 586	+0	+3 263	+79 804	+104	-0,3%	+1 185 850	+2 614
3. Qu. 2007	3. Qu. 2008	Bay	+1	+21 839	+5	+10 798	+377 809	+132	0,0%	+2 398 243	+765

Entwicklung von 2007 bis 2008 in Prozent

von	bis										
3. Qu. 2007	3. Qu. 2008	IN	0,0%	+ 3,1%	+ 3,1%	+ 7,6%
3. Qu. 2007	3. Qu. 2008	EI	+ 8,7%	+ 8,0%	- 0,6%	+ 7,6%	+ 11,7%	+ 3,4%	+ 16,1%	- 3,8%	- 10,9%
3. Qu. 2007	3. Qu. 2008	ND	+ 3,3%	+ 2,2%	- 1,1%	+ 5,0%	+ 2,8%	+ 0,6%	- 7,5%	+ 11,1%	+ 8,7%
3. Qu. 2007	3. Qu. 2008	PAF	+ 6,7%	+ 2,3%	- 4,1%	+ 1,4%	+ 0,7%	- 1,6%	+ 2,9%	- 2,2%	- 4,4%
3. Qu. 2007	3. Qu. 2008	R 10	+ 5,0%	+ 3,6%	- 1,4%	+ 6,6%
3. Qu. 2007	3. Qu. 2008	Obb	+ 1,0%	+ 1,1%	+ 0,1%	+ 2,7%	+ 1,9%	+ 0,8%	- 1,9%	+ 3,9%	+ 2,7%
3. Qu. 2007	3. Qu. 2008	Bay	+ 0,0%	+ 2,0%	+ 2,0%	+ 2,6%	+ 3,3%	+ 1,3%	+ 0,2%	+ 3,1%	+ 1,1%

Entwicklung des Verarbeitenden Gewerbes in Prozent

■ Beschäftigte ■ Gehaltssumme je Beschäftigtem



Das Baugewerbe in der Region 10 Ingolstadt (5-Jahres-Vergleich)

Quelle: Bayerisches Landesamt für Statistik und Datenverarbeitung; München

Stadt Ingolstadt; Stadtentwicklung und Statistik

	Jahr	Ort	Betriebe	Beschäftigte	Lohnsumme in 1.000 €	Gehaltsumme in 1.000 €	Brutto-Lohn- u. Gehaltsumme in 1.000 €	Brutto-Lohn- u. Gehaltsumme pro Beschäft. in €	geleistete Arbeits- stunden insg. in 1.000	Gesamtumsatz in 1.000 €	Gesamtumsatz pro Beschäftigten in €	Auftragseingang in 1.000 €	Auftragsbestand in 1.000 €
--	------	-----	----------	--------------	-------------------------	---------------------------	--	--	--	----------------------------	--	-------------------------------	-------------------------------

Jahr	2003	IN	13	515	12 184	3 395	15 579	30 226	638	58 588	113 671	54 427	15 550
Jahr	2004	IN	10	440	10 445	2 735	13 180	29 943	548	55 472	126 025	51 126	16 091
Jahr	2005	IN	8	342	7 729	2 211	9 940	29 093	423	48 571	142 159	45 253	14 485
Jahr	2006	IN	7	318	7 167	2 142	9 309	29 281	441	51 248	161 199	45 992	8 944
Jahr	2007	IN	7	318	.	.	9 343	29 419	402	51 665	162 682	55 342	.

Jahr	2003	EI	23	1 000	26 986	5 755	32 741	32 755	1 241	146 722	146 783	60 864	69 996
Jahr	2004	EI	24	887	22 212	6 173	28 385	31 998	1 147	111 402	125 582	66 990	20 610
Jahr	2005	EI	19	735	16 410	5 327	21 737	29 581	848	72 129	98 157	53 436	11 776
Jahr	2006	EI	16	658	14 221	4 647	18 868	28 689	794	75 857	115 343	67 850	10 868
Jahr	2007	EI	16	729	.	.	22 585	30 967	857	87 857	120 462	85 288	.

Jahr	2003	ND	28	2 054	42 093	30 642	72 735	35 409	2 338	208 487	101 495	230 926	61 735
Jahr	2004	ND	25	1 871	38 870	30 022	68 892	36 816	2 134	178 899	95 604	180 085	66 508
Jahr	2005	ND	23	1 694	34 988	29 007	63 995	37 777	1 872	156 819	92 573	204 169	106 244
Jahr	2006	ND	21	1 694	36 620	28 434	65 054	38 399	1 995	163 315	96 398	182 877	150 370
Jahr	2007	ND	22	1 801	.	.	73 007	22 733	2 091	188 486	58 691	209 472	.

Jahr	2003	PAF	10	504	11 771	2 959	14 730	29 255	675	65 615	130 318	68 117	12 317
Jahr	2004	PAF	9	480	12 095	3 006	15 101	31 488	626	55 791	116 332	95 423	10 674
Jahr	2005	PAF	10	488	11 602	2 806	14 408	29 509	584	55 312	113 286	63 883	12 739
Jahr	2006	PAF	10	547	12 447	3 206	15 653	28 594	704	80 398	146 868	81 077	8 600
Jahr	2007	PAF	10	589	.	.	17 187	29 180	644	76 732	130 275	100 912	.

Jahr	2003	R 10	74	4 073	93 034	42 751	135 785	33 341	4 892	479 412	117 715	414 334	159 598
Jahr	2004	R 10	68	3 678	83 622	41 936	125 558	34 137	4 455	401 564	109 178	393 624	113 883
Jahr	2005	R 10	60	3 259	70 729	39 351	110 080	33 780	3 727	332 831	102 135	366 741	145 244
Jahr	2006	R 10	54	3 217	70 455	38 429	108 884	33 845	3 934	370 818	115 262	377 796	178 782
Jahr	2007	R 10	55	3 437	.	.	122 122	35 536	3 994	404 740	117 774	451 014	.

Jahr	2003	OBB	421	21 352	471 382	250 796	722 178	33 823	24 467	3 168 774	148 410	2 458 070	1 323 807
Jahr	2004	OBB	404	19 265	423 855	232 024	655 879	34 045	22 254	2 926 024	151 881	2 127 638	887 676
Jahr	2005	OBB	369	16 484	352 912	196 626	549 538	33 338	18 693	2 422 980	146 993	2 089 859	906 179
Jahr	2006	OBB	346	16 095	351 173	188 855	540 028	33 552	19 097	2 604 750	161 832	2 317 039	1 003 474
Jahr	2007	OBB	349	16 737	.	.	578 821	34 583	19 463	2 658 229	158 824	2 766 942	.

Jahr	2003	BAY	1 510	80 330	1 738 667	789 373	2 528 040	31 471	92 467	10 779 876	134 196	9 676 556	3 695 876
Jahr	2004	BAY	1 440	74 073	1 594 068	743 276	2 337 344	31 555	85 756	10 154 216	137 084	8 710 717	3 049 667
Jahr	2005	BAY	1 321	67 217	1 418 080	679 189	2 097 269	31 202	77 219	9 241 627	137 490	8 984 038	3 365 630
Jahr	2006	BAY	1 234	66 774	1 431 602	669 369	2 100 971	31 464	80 111	10 214 867	152 978	9 537 547	3 349 015
Jahr	2007	BAY	1 252	69 079	.	.	2 180 939	31 571	81 277	10 246 818	148 334	10 298 707	.

Das Baugewerbe in der Region 10 Ingolstadt (5-Jahres-Vergleich)

Quelle: Bayerisches Landesamt für Statistik und Datenverarbeitung; München

Stadt Ingolstadt; Stadtentwicklung und Statistik

Jahr	Jahr	Ort	Betriebe	Beschäftigte	Lohnsumme in 1.000 €	Gehaltssumme in 1.000 €	Brutto-Lohn- u. Gehaltssumme in 1.000 €	Brutto-Lohn- u. Gehaltssumme pro Beschäft. in €	geleistete Arbeitsstunden insg. in 1.000	Gesamtumsatz in 1.000 €	Gesamtumsatz pro Beschäftigten in €	Auftragseingang in 1.000 €	Auftragsbestand in 1.000 €
------	------	-----	----------	--------------	----------------------	-------------------------	---	---	--	-------------------------	-------------------------------------	----------------------------	----------------------------

Entwicklung von 2003 bis 2007

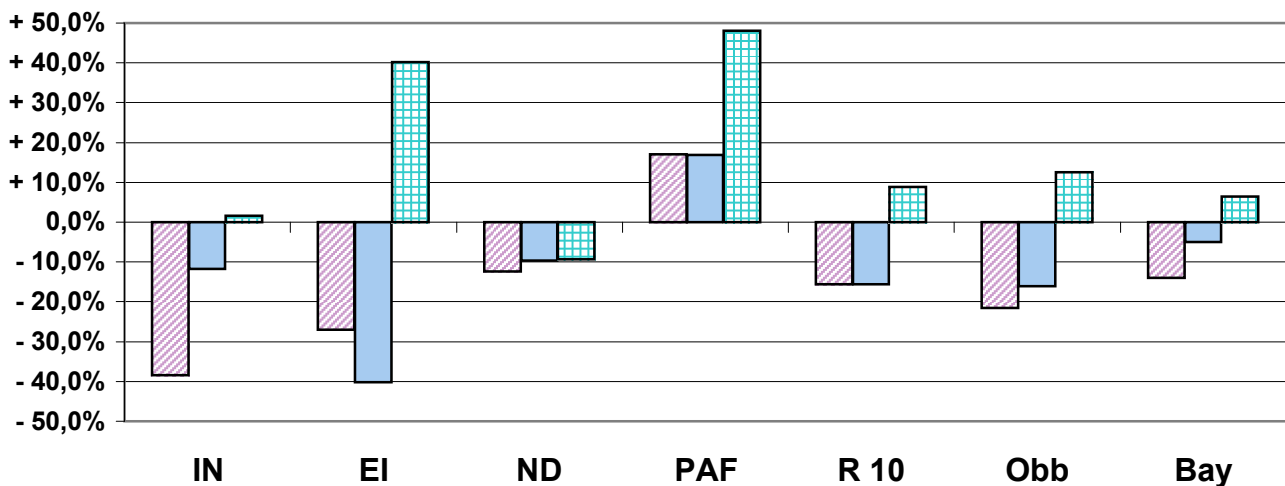
2003	2007	IN	-6	-198	.	.	-6 236	-807	-236	-6 923	+49 011	+915	+49 011
2003	2007	EI	-7	-270	.	.	-10 156	-1 788	-384	-58 865	-26 321	+24 424	-26 321
2003	2007	ND	-6	-254	.	.	+272	-12 676	-247	-20 001	-42 804	-21 454	-42 804
2003	2007	PAF	0	+86	.	.	+2 457	-75	-31	+11 117	-43	+32 795	-43
2003	2007	R 10	-19	-636	.	.	-13 663	+2 195	-898	-74 672	+59	+36 680	+59
2003	2007	Obb	-72	-4 615	.	.	-143 357	+760	-5 004	-510 545	+10 414	+308 872	+10 414
2003	2007	Bay	-258	-11 250	.	.	-347 101	+101	-11 190	-533 058	+14 138	+622 151	+14 138

Entwicklung von 2003 bis 2007 in Prozent

2003	2007	IN	- 47,1%	- 38,4%	.	.	- 40,0%	- 2,7%	- 37,0%	- 11,8%	+ 43,1%	+ 1,7%	+ 43,1%
2003	2007	EI	- 29,9%	- 27,0%	.	.	- 31,0%	- 5,5%	- 30,9%	- 40,1%	- 17,9%	+ 40,1%	- 17,9%
2003	2007	ND	0,0%	- 12,3%	.	.	+ 0,4%	- 35,8%	- 10,6%	- 9,6%	- 42,2%	- 9,3%	- 42,2%
2003	2007	PAF	0,0%	+ 17,0%	.	.	+ 16,7%	- 0,3%	- 4,6%	+ 16,9%	- 0,0%	+ 48,1%	- 0,0%
2003	2007	R 10	- 25,3%	- 15,6%	.	.	- 10,1%	+ 6,6%	- 18,4%	- 15,6%	+ 0,1%	+ 8,9%	+ 0,1%
2003	2007	Obb	- 17,1%	- 21,6%	.	.	- 19,9%	+ 2,2%	- 20,5%	- 16,1%	+ 7,0%	+ 12,6%	+ 7,0%
2003	2007	Bay	- 17,1%	- 14,0%	.	.	- 13,7%	+ 0,3%	- 12,1%	- 4,9%	+ 10,5%	+ 6,4%	+ 10,5%

Entwicklung des Baugewerbes in Prozent

■ Beschäftigte ■ Umsatz ■ Auftragseingang



Erläuterungen:

Als **Betriebe** des Bauhauptgewerbes gelten Einbetriebsunternehmen, Haupt- und selbständige Zweigniederlassungen und Arbeitsgemeinschaften sowie alle Baustellen mit im Allgemeinen 20 oder mehr Beschäftigten, falls sie über eigene Lohnbüros mit selbständiger Abrechnung verfügen.
 Die **Zuordnung der Betriebe zum Bauhauptgewerbe** erfolgt anhand der Systematik der Wirtschaftszweige, Fassung für die Statistik im Produzierenden Gewerbe, nach dem Schwerpunkt der wirtschaftlichen Tätigkeit. Die vorgenannte Systematik umfasst 22 bauhauptgewerbliche Wirtschaftszweige.
 Als **Beschäftigte** zählen alle in den Betrieben des Bauhauptgewerbes tätigen Personen einschl. der tätigen Inhaber/-innen und Familienangehörige, die in einem arbeitsrechtlichen Verhältnis zum Betrieb stehen, unbezahlt mithelfende Familienangehörige nur dann, soweit sie mindestens ein Drittel der üblichen Arbeitszeit tätig sind.
 Die **Umsätze** verstehen sich als alle im Bundesgebiet erzielten Gesamtumsätze, die von den bestehenden Betrieben des Bauhauptgewerbes den Finanzämtern als steuerbarer Betrag gemeldet worden sind (Nettoumsatz).

Das Baugewerbe in der Region 10 Ingolstadt (1-Jahres-Vergleich)											
Quelle: Bayerisches Landesamt für Statistik und Datenverarbeitung; München										Stadt Ingolstadt; Stadtentwicklung und Statistik	
Quartal	Jahr	Ort	Betriebe	Beschäftigte	Brutto-Lohn- u. Gehaltssumme in 1.000 €	Brutto-Lohn- u. Gehaltssumme pro Beschäft. in €	geleistete Arbeitsstunden insg. in 1.000	Gesamtumsatz in 1.000 €	Gesamtumsatz pro Beschäftigtem in €	Auftragseingang in 1.000 €	Auftragsbestand in 1.000 €
3. Qu.	2007	IN	7	301	2 411	8 010	104	13 199	43 850	10 862	.
4. Qu.	2007	IN	8	325	2 556	7 865	118	17 295	53 215	11 757	.
1. Qu.	2007	IN	8	311	2 167	6 968	84	8 849	28 453	10 954	20 209
2. Qu.	2008	IN	8	344	2 497	7 259	117	13 919	40 462	12 742	.
3. Qu.	2008	IN	8	331	2 580	7 795	117	17 288	52 230	17 419	.
3. Qu.	2007	EI	17	763	6 462	8 469	278	30 033	39 362	28 403	.
4. Qu.	2007	EI	16	720	6 458	8 969	232	30 085	41 785	23 392	.
1. Qu.	2007	EI	16	710	5 431	7 649	153	17 629	24 830	24 749	18 318
2. Qu.	2008	EI	15	668	5 029	7 528	222	22 221	33 265	15 630	.
3. Qu.	2008	EI	15	689	5 270	7 649	226	21 037	30 533	23 142	.
3. Qu.	2007	ND	22	1 826	18 094	9 909	576	59 858	32 781	61 164	.
4. Qu.	2007	ND	22	1 820	19 494	10 711	554	56 911	31 270	51 030	.
1. Qu.	2007	ND	23	1 884	15 437	8 194	394	32 005	16 988	63 942	237 113
2. Qu.	2008	ND	22	1 971	20 213	10 255	604	63 471	32 202	68 717	.
3. Qu.	2008	ND	22	1 956	19 658	10 050	637	53 148	27 172	70 917	.
3. Qu.	2007	PAF	9	595	4 447	7 474	168	19 542	32 844	24 684	.
4. Qu.	2007	PAF	10	592	4 705	7 948	190	27 247	46 025	27 775	.
1. Qu.	2007	PAF	10	573	4 136	7 218	127	15 547	27 133	16 240	18 058
2. Qu.	2008	PAF	10	581	4 523	7 785	202	21 097	36 312	20 394	.
3. Qu.	2008	PAF	10	596	4 689	7 867	204	24 732	41 497	28 601	.
3. Qu.	2007	R 10	55	3 485	35 900	10 301	1 126	122 632	35 189	125 113	.
4. Qu.	2007	R 10	56	3 457	33 213	9 607	1 094	131 538	38 050	113 954	.
1. Qu.	2007	R 10	57	3 478	27 171	7 812	758	74 030	21 285	115 885	293 698
2. Qu.	2008	R 10	55	3 564	32 262	9 052	1 145	120 708	33 869	117 483	.
3. Qu.	2008	R 10	55	3 572	32 197	9 014	1 184	116 205	32 532	140 079	.
3. Qu.	2007	OBB	347	17 513	151 528	8 652	5 582	779 890	44 532	677 173	.
4. Qu.	2007	OBB	349	17 223	164 271	9 538	5 301	838 940	48 710	655 885	.
1. Qu.	2007	OBB	348	16 449	129 923	7 899	3 602	504 885	30 694	567 264	1 551 986
2. Qu.	2008	OBB	346	17 607	156 733	8 902	5 573	746 727	42 411	582 453	.
3. Qu.	2008	OBB	343	17 916	157 153	8 772	5 661	790 140	44 102	696 898	.
3. Qu.	2007	BAY	1 249	72 257	581 289	8 045	23 754	2 948 643	40 808	2 729 884	.
4. Qu.	2007	BAY	1 244	69 703	615 872	8 836	21 811	3 241 950	46 511	2 310 208	.
1. Qu.	2007	BAY	1 239	65 844	459 924	6 985	14 560	1 784 508	27 102	2 313 927	4 629 964
2. Qu.	2008	BAY	1 230	71 078	577 234	8 121	22 930	2 760 228	38 834	2 807 570	.
3. Qu.	2008	BAY	1 224	72 455	593 603	8 193	23 748	3 195 115	44 098	2 732 902	.

Das Baugewerbe in der Region 10 Ingolstadt (1-Jahres-Vergleich)

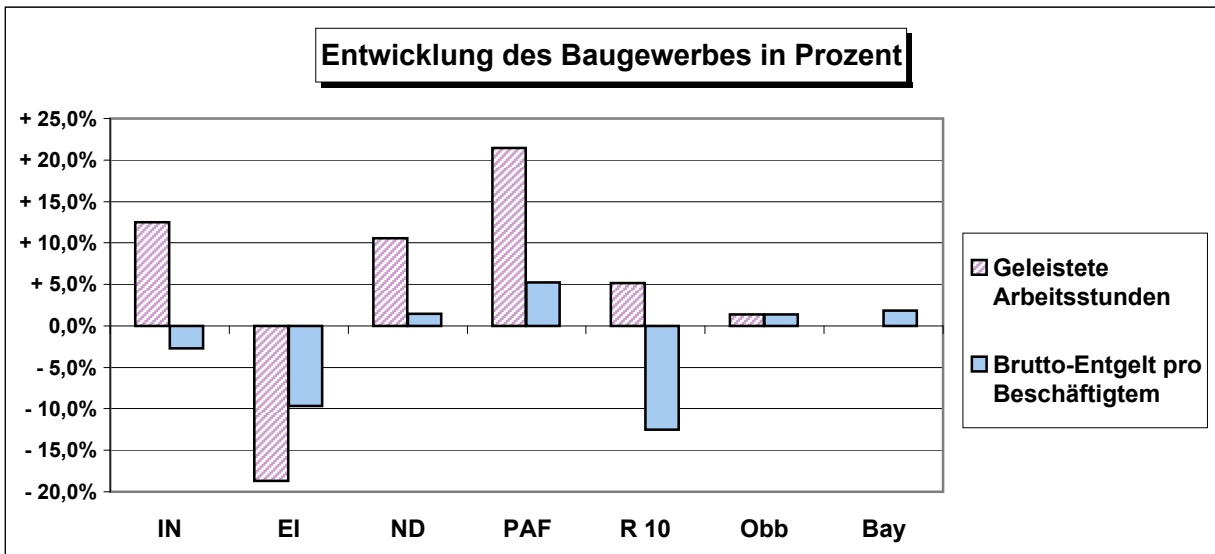
Quelle: Bayerisches Landesamt für Statistik und Datenverarbeitung; München

Stadt Ingolstadt: Stadtentwicklung und Statistik

Quartal	Quartal	Ort	Betriebe	Beschäftigte	Brutto-Lohn- u. Gehaltssumme in 1.000 €	Brutto-Lohn- u. Gehaltssumme pro Beschäft. in €	Geleistete Arbeitsstunden insg. in 1.000	Gesamtumsatz in 1.000 €	Gesamtumsatz pro Beschäftigten in €	Auftragsingang in 1.000 €	Auftragsbestand in 1.000 €
Entwicklung von 2007 bis 2008											
von	bis										
3. Qu. 2007	3. Qu. 2008	IN	+1	+30	+169	-215	+13	+4 089	+8 380	+6 557	
3. Qu. 2007	3. Qu. 2008	EI	-2	-74	-1 192	-820	-52	-8 996	-8 829	-5 261	
3. Qu. 2007	3. Qu. 2008	ND	0	+130	+1 564	+141	+61	-6 710	-5 609	+9 753	
3. Qu. 2007	3. Qu. 2008	PAF	+1	+1	+242	+393	+36	+5 190	+8 653	+3 917	
3. Qu. 2007	3. Qu. 2008	R 10	0	+87	-3 703	-1 287	+58	-6 427	-2 657	+14 966	
3. Qu. 2007	3. Qu. 2008	Obb	-4	+403	+5 625	+120	+79	+10 250	-430	+19 725	
3. Qu. 2007	3. Qu. 2008	Bay	-25	+198	+12 314	+148	-6	+246 472	+3 290	+3 018	

Entwicklung von 2007 bis 2008 in Prozent

von	bis										
3. Qu. 2007	3. Qu. 2008	IN	+ 14,3%	+ 10,0%	+ 7,0%	- 2,7%	+ 12,5%	+ 31,0%	+ 19,1%	+ 60,4%	
3. Qu. 2007	3. Qu. 2008	EI	- 11,8%	- 9,7%	- 18,4%	- 9,7%	- 18,7%	- 30,0%	- 22,4%	- 18,5%	
3. Qu. 2007	3. Qu. 2008	ND	0,0%	+ 7,1%	+ 8,6%	+ 1,4%	+ 10,6%	- 11,2%	- 17,1%	+ 15,9%	
3. Qu. 2007	3. Qu. 2008	PAF	+ 11,1%	+ 0,2%	+ 5,4%	+ 5,3%	+ 21,4%	+ 26,6%	+ 26,3%	+ 15,9%	
3. Qu. 2007	3. Qu. 2008	R 10	0,0%	+ 2,5%	- 10,3%	- 12,5%	+ 5,2%	- 5,2%	- 7,5%	+ 12,0%	
3. Qu. 2007	3. Qu. 2008	Obb	- 1,2%	+ 2,3%	+ 3,7%	+ 1,4%	+ 1,4%	+ 1,3%	- 1,0%	+ 2,9%	
3. Qu. 2007	3. Qu. 2008	Bay	- 2,0%	+ 0,3%	+ 2,1%	+ 1,8%	- 0,0%	+ 8,4%	+ 8,1%	+ 0,1%	



Baugenehmigungen in der Region 10 Ingolstadt (5-Jahres-Vergleich)

Quelle: Bayerisches Landesamt für Statistik und Datenverarbeitung; München

Stadt Ingolstadt; Stadtentwicklung und Statistik

	Jahr	Ort	Neue Wohngebäude	Neue Wohnungen	Wohngebäude mit 1 oder 2 Wohnungen	Wohnungen in Wohngebäuden mit 1 oder 2 Wohnungen	Wohngebäude mit 3 oder mehr Wohnungen	Nichtwohngebäude	Gebäude / Baumaßnahmen gesamt	Nutzfläche gesamt (100 m ²)	Wohnungen gesamt	Wohnfläche gesamt (100 m ²)	Veransch. Baukosten gesamt (1.000 €)
Jahr	2003	IN	451	807	399	433	52	32	576	821	810	12 690	184 243
Jahr	2004	IN	425	786	365	394	60	23	533	611	823	838	172 443
Jahr	2005	IN	359	700	310	329	49	29	463	1 247	787	778	174 150
Jahr	2006	IN	365	802	298	318	67	37	469	1 400	863	845	193 176
Jahr	2007	IN	302	598	253	269	49	39	386	.	643	.	.
Jahr	2003	EI	605	728	590	649	15	116	950	1 224	837	1 121	250 058
Jahr	2004	EI	827	1 039	786	853	41	105	1 175	802	1 141	1 511	270 121
Jahr	2005	EI	599	745	575	621	24	102	906	718	834	1 089	201 556
Jahr	2006	EI	418	501	407	440	11	94	668	947	564	781	171 254
Jahr	2007	EI	310	408	295	328	15	112	554	854	444	579	151 068
Jahr	2003	ND	271	368	259	278	12	92	408	678	400	501	126 535
Jahr	2004	ND	409	488	402	450	7	86	537	705	528	728	160 857
Jahr	2005	ND	339	507	311	348	28	84	488	711	546	691	149 830
Jahr	2006	ND	252	359	239	255	13	62	350	447	413	513	114 508
Jahr	2007	ND	169	228	160	179	9	141	424	1 148	264	11 426	107 524
Jahr	2003	PAF	439	667	409	460	30	73	632	569	741	900	160 925
Jahr	2004	PAF	573	769	550	643	23	89	788	866	864	1 130	212 252
Jahr	2005	PAF	444	656	414	502	30	88	649	591	724	926	153 548
Jahr	2006	PAF	364	535	343	407	21	80	545	645	606	760	138 096
Jahr	2007	PAF	237	392	213	233	24	100	452	785	426	541	128 516
Jahr	2003	R 10	1 639	2 604	1 525	1 668	114	325	2 440	4 430	2 858	3 296	838 941
Jahr	2004	R 10	2 260	3 103	2 137	2 379	123	252	3 038	3 220	3 377	4 273	827 473
Jahr	2005	R 10	1 807	2 694	1 665	1 865	142	297	2 602	2 621	2 774	2 832	677 377
Jahr	2006	R 10	1 393	2 095	1 299	1 431	94	265	2 026	3 286	2 370	2 832	598 008
Jahr	2007	R 10	1 018	1 626	921	1 009	97	392	1 816	.	1 777	.	.
Jahr	2003	OBB	10 468	20 369	9 195	10 071	1 273	2 362	16 911	35 246	22 382	23 868	6 938 791
Jahr	2004	OBB	11 180	21 086	9 904	11 151	1 276	2 172	17 665	30 384	23 366	25 551	6 082 280
Jahr	2005	OBB	10 591	20 881	9 301	10 477	1 290	2 158	16 982	25 543	23 337	25 187	5 744 713
Jahr	2006	OBB	9 049	19 758	7 822	8 548	1 227	2 142	15 155	28 020	22 118	22 645	5 626 666
Jahr	2007	OBB	7 305	14 350	6 375	6 987	930	2 178	13 157	29 707	16 596	18 211	5 255 498
Jahr	2003	BAY	30 023	47 303	27 867	30 848	2 156	8 310	52 761	90 056	53 269	58 029	16 262 386
Jahr	2004	BAY	36 136	54 703	33 789	37 879	2 347	7 898	60 869	84 854	62 679	75 262	16 396 046
Jahr	2005	BAY	31 254	49 983	28 963	32 544	2 291	7 804	54 297	78 769	57 509	68 233	14 743 583
Jahr	2006	BAY	25 508	43 225	23 437	25 540	2 071	7 377	45 826	72 851	49 682	57 035	13 292 813
Jahr	2007	BAY	18 536	31 769	16 875	18 363	1 661	8 020	38 455	87 355	36 866	43 305	12 762 425

Baugenehmigungen in der Region 10 Ingolstadt (5-Jahres-Vergleich)

Quelle: Bayerisches Landesamt für Statistik und Datenverarbeitung; München

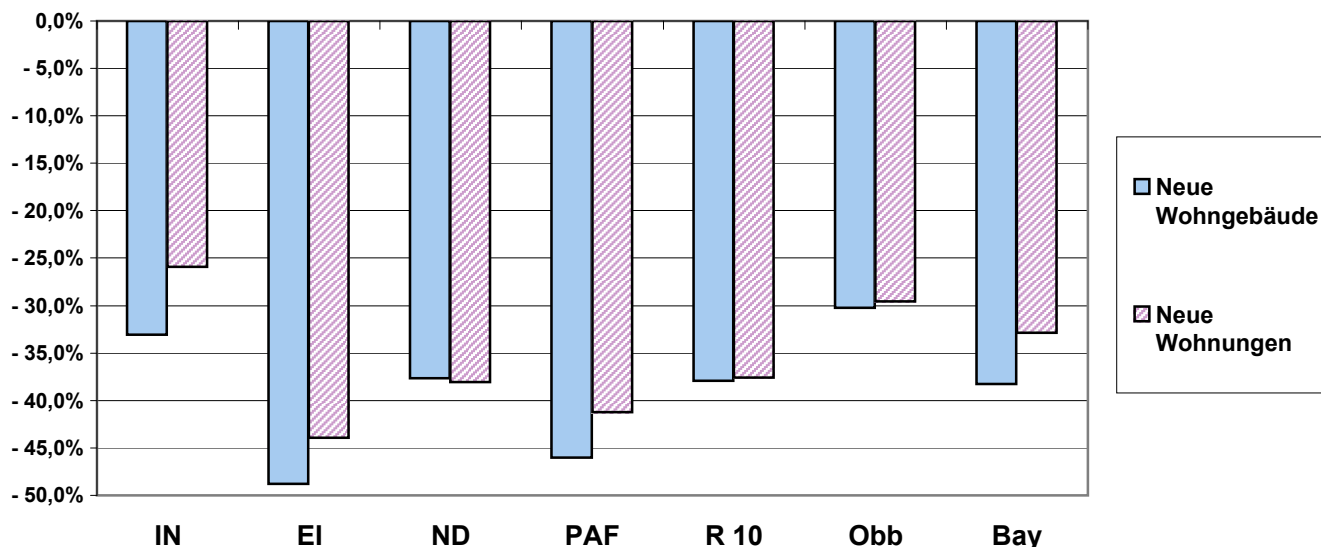
Stadt Ingolstadt; Stadtentwicklung und Statistik

Jahr	Jahr	Ort	Neue Wohngebäude	Neue Wohnungen	Wohngebäude mit 1 oder 2 Wohnungen	Wohnungen in Wohngebäuden mit 1 oder 2 Wohnungen	Wohngebäude mit 3 oder mehr Wohnungen	Nichtwohngebäude	Gebäude / Baumaßnahmen gesamt	Nutzfläche gesamt (100 m²)	Wohnungen gesamt	Wohnfläche gesamt (100 m²)	Veranschl. Baukosten gesamt (1.000 €)
Entwicklung von 2003 bis 2007													
2003	2007	IN	-149	-209	-146	-164	-3	+7	-190	.	-167	.	-167
2003	2007	EI	-295	-320	-295	-321	0	-4	-396	-370	-393	-370	-393
2003	2007	ND	-102	-140	-99	-99	-3	+49	+16	+470	-136	+470	-136
2003	2007	PAF	-202	-275	-196	-227	-6	+27	-180	+216	-315	+216	-315
2003	2007	R 10	-621	-978	-604	-659	-17	+67	-624	.	-1 081	.	-1 081
2003	2007	Obb	-3 163	-6 019	-2 820	-3 084	-343	-184	-3 754	-5 539	-5 786	-5 539	-5 786
2003	2007	Bay	-11 487	-15 534	-10 992	-12 485	-495	-290	-14 306	-2 701	-16 403	-2 701	-16 403

Entwicklung von 2003 bis 2007 in Prozent

2003	2007	IN	- 33,0%	- 25,9%	- 36,6%	- 37,9%	- 5,8%	+ 21,9%	- 33,0%	.	- 20,6%	.	- 20,6%
2003	2007	EI	- 48,8%	- 44,0%	- 50,0%	- 49,5%	0,0%	- 3,4%	- 41,7%	- 30,2%	- 47,0%	- 30,2%	- 47,0%
2003	2007	ND	- 37,6%	- 38,0%	- 38,2%	- 35,6%	- 25,0%	+ 53,3%	+ 3,9%	+ 69,3%	- 34,0%	+ 69,3%	- 34,0%
2003	2007	PAF	- 46,0%	- 41,2%	- 47,9%	- 49,3%	- 20,0%	+ 37,0%	- 28,5%	+ 38,0%	- 42,5%	+ 38,0%	- 42,5%
2003	2007	R 10	- 37,9%	- 37,6%	- 39,6%	- 39,5%	- 14,9%	+ 20,6%	- 25,6%	.	- 37,8%	.	- 37,8%
2003	2007	Obb	- 30,2%	- 29,5%	- 30,7%	- 30,6%	- 26,9%	- 7,8%	- 22,2%	- 15,7%	- 25,9%	- 15,7%	- 25,9%
2003	2007	Bay	- 38,3%	- 32,8%	- 39,4%	- 40,5%	- 23,0%	- 3,5%	- 27,1%	- 3,0%	- 30,8%	- 3,0%	- 30,8%

Entwicklung der Baugenehmigungen in Prozent



Erläuterungen:

Die Statistik der Baugenehmigungen im Hochbau erstreckt sich auf genehmigungs- oder zustimmungsbedürftige, sowie kenntnisgabe- oder anzeigepflichtige oder einem Genehmigungsverfahren unterliegende Baumaßnahmen, bei denen Wohn- oder Nutzraum geschaffen oder verändert wird.

Nicht einbezogen sind Bagatelbauten im Nichtwohnbau - mit Ausnahme von Gebäuden mit Wohnraum - bis zu einem Volumen von 350 m³ Rauminhalt oder 35.000 DM veranschlagte Kosten des Bauwerks.

In den Ergebnissen der Baugenehmigungsstatistik **sind somit auch Bauvorhaben enthalten, die seit 1. Juni 1994 aufgrund der neuen Bauordnung im Rahmen der Genehmigungsverfahren** durchgeführt werden.

Eventuelle Abweichungen in den Summen erklären sich durch Runden der Zahlen oder aus dem neuesten Stand der Daten, z.B. eingearbeitete Tekturen.

Wohngebäude ist jedes Gebäude, das mindestens zur Hälfte Wohnzwecken dient. Als Datum der Errichtung gilt das Jahr der Bezugfertigstellung.

Wohnungen sind zu Wohnzwecken bestimmte, einzelne oder zusammenliegende Räume in Wohn- und Nichtwohngebäuden, die die Führung eines eigenen Haushalts ermöglichen. Sie müssen eine eigene Küche oder Kochnische haben und sollen einen eigenen Wohneingang aufweisen.

Baugenehmigungen in der Region 10 Ingolstadt (1-Jahres-Vergleich)

Quelle: Bayerisches Landesamt für Statistik und Datenverarbeitung; München

Stadt Ingolstadt; Stadtentwicklung und Statistik

Quartal	Jahr	Ort	Neue Wohngebäude	Neue Wohnungen in Wohngebäuden	Wohngebäude mit 1 oder 2 Wohnungen	Wohnungen in Wohngebäuden mit 1 oder 2 Wohnungen	Wohngebäude mit 3 oder mehr Wohnungen	Nichtwohngebäude	Gebäude / Baumaßnahmen gesamt	Nutzfläche gesamt (100 m ²)	Wohnungen gesamt	Wohnfläche gesamt (100 m ²)	Veranschl. Baukosten gesamt (1.000 €)
3. Qu.	2007	IN	58	126	44	47	14	15	83	.	143	.	.
4. Qu.	2007	IN	79	127	71	76	8	13	101	948	135	151	.
1. Qu.	2008	IN	51	64	48	50	3	8	73	91	72	93	20 580
2. Qu.	2008	IN	94	150	85	90	9	6	120	156	165	206	39 273
3. Qu.	2008	IN	92	307	83	87	9	5	116	407	314	189	46 795
3. Qu.	2007	EI	122	187	113	132	9	33	191	246	203	231	54 909
4. Qu.	2007	EI	55	65	54	62	1	23	105	176	72	105	27 342
1. Qu.	2008	EI	71	89	69	78	2	22	118	183	96	153	36 626
2. Qu.	2008	EI	84	90	84	90	0	42	157	649	102	147	58 162
3. Qu.	2008	EI	86	95	84	88	2	27	137	487	104	144	44 964
3. Qu.	2007	ND	47	51	46	48	1	63	143	153	63	11 149	17 894
4. Qu.	2007	ND	33	33	32	33	1	23	70	337	38	65	25 006
1. Qu.	2008	ND	33	44	31	36	2	26	79	510	50	68	38 716
2. Qu.	2008	ND	46	56	44	49	2	26	108	558	66	90	42 555
3. Qu.	2008	ND	44	140	43	47	1	25	83	366	149	118	38 479
3. Qu.	2007	PAF	66	114	58	64	8	24	126	225	121	153	36 342
4. Qu.	2007	PAF	56	87	50	54	6	31	119	234	101	131	34 456
1. Qu.	2008	PAF	53	68	50	57	3	23	94	183	83	113	27 148
2. Qu.	2008	PAF	60	103	51	59	9	26	111	183	110	129	25 651
3. Qu.	2008	PAF	53	78	50	58	3	27	102	199	82	127	35 160
3. Qu.	2007	R 10	293	478	261	291	32	135	543	.	530	.	.
4. Qu.	2007	R 10	223	312	207	225	16	90	395	1 695	346	452	.
1. Qu.	2008	R 10	208	265	198	221	10	79	364	967	301	427	123 070
2. Qu.	2008	R 10	284	399	264	288	20	100	496	1 546	443	572	165 641
3. Qu.	2008	R 10	275	620	260	280	15	84	438	1 459	649	578	165 398
3. Qu.	2007	OBB	1 888	3 546	1 675	1 841	213	619	3 491	8 010	4 125	4 593	1 334 756
4. Qu.	2007	OBB	1 591	3 143	1 380	1 499	211	507	2 933	7 981	3 713	4 010	1 366 314
1. Qu.	2008	OBB	1 679	3 319	1 461	1 593	218	518	2 953	5 675	3 690	4 256	1 128 350
2. Qu.	2008	OBB	1 784	3 873	1 522	1 673	262	678	3 389	8 721	4 267	4 676	1 371 120
3. Qu.	2008	OBB	1 787	4 531	1 507	1 651	280	627	3 276	8 555	4 789	4 970	1 469 301
3. Qu.	2007	BAY	4 891	8 638	4 433	4 844	458	2 265	10 418	23 432	9 983	11 695	3 429 753
4. Qu.	2007	BAY	3 873	6 677	3 509	3 804	364	1 818	8 333	21 231	7 830	9 110	3 103 855
1. Qu.	2008	BAY	4 043	6 883	3 672	4 018	371	1 809	8 145	18 615	8 077	9 601	2 802 216
2. Qu.	2008	BAY	4 795	8 463	4 352	4 771	443	2 630	10 750	25 336	9 678	11 547	3 488 496
3. Qu.	2008	BAY	4 633	8 731	4 214	4 603	419	2 300	10 024	25 079	9 672	11 234	3 520 506

Baugenehmigungen in der Region 10 Ingolstadt (1-Jahres-Vergleich)

Quelle: Bayerisches Landesamt für Statistik und Datenverarbeitung; München

Stadt Ingolstadt: Stadtentwicklung und Statistik

Quartal	Quartal	Ort	Neue Wohngebäude	Neue Wohnungen in Wohngebäuden	Wohngebäude mit 1 oder 2 Wohnungen	Wohnungen in Wohngebäuden mit 1 oder 2 Wohnungen	Wohngebäude mit 3 oder mehr Wohnungen	Nichtwohngebäude	Gebäude / Baumaßnahmen gesamt	Nutzfläche gesamt (100 m²)	Wohnungen gesamt	Wohnfläche gesamt (100 m²)	Veranschl. Baukosten gesamt (1.000 €)
---------	---------	-----	------------------	--------------------------------	------------------------------------	--	---------------------------------------	------------------	-------------------------------	----------------------------	------------------	----------------------------	---------------------------------------

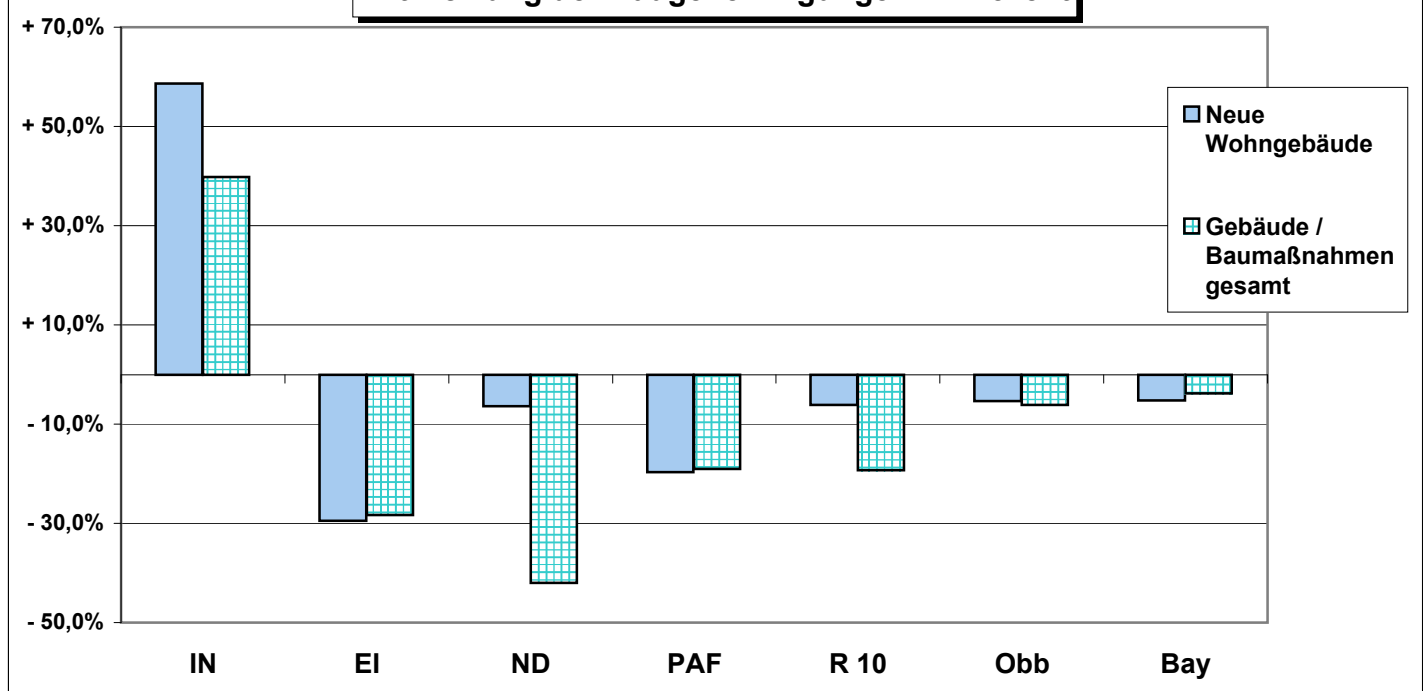
Entwicklung von 2007 bis 2008

von	bis												
3. Qu. 2007	3. Qu. 2008	IN	+34	+181	+39	+40	-5	-10	+33	.	+171	.	.
3. Qu. 2007	3. Qu. 2008	EI	-36	-92	-29	-44	-7	-6	-54	+241	-99	-87	-9 945
3. Qu. 2007	3. Qu. 2008	ND	-3	+89	-3	-1	0	-38	-60	+213	+86	-11 031	+20 585
3. Qu. 2007	3. Qu. 2008	PAF	-13	-36	-8	-6	-5	+3	-24	-26	-39	-26	-1 182
3. Qu. 2007	3. Qu. 2008	R 10	-18	+142	-1	-11	-17	-51	-105	.	+119	.	.
3. Qu. 2007	3. Qu. 2008	Obb	-101	+985	-168	-190	+67	+8	-215	+545	+664	+377	+134 545
3. Qu. 2007	3. Qu. 2008	Bay	-258	+93	-219	-241	-39	+35	-394	+1 647	-311	-461	+90 753

Entwicklung von 2007 bis 2008 in Prozent

von	bis												
3. Qu. 2007	3. Qu. 2008	IN	+ 58,6%	+ 143,7%	+ 88,6%	+ 85,1%	- 35,7%	- 66,7%	+ 39,8%	.	+ 119,6%	.	.
3. Qu. 2007	3. Qu. 2008	EI	- 29,5%	- 49,2%	- 25,7%	- 33,3%	- 77,8%	- 18,2%	- 28,3%	+ 98,0%	- 48,8%	- 37,7%	- 18,1%
3. Qu. 2007	3. Qu. 2008	ND	- 6,4%	+ 174,5%	- 6,5%	- 2,1%	0,0%	- 60,3%	- 42,0%	+ 139,2%	+ 136,5%	- 98,9%	+ 115,0%
3. Qu. 2007	3. Qu. 2008	PAF	- 19,7%	- 31,6%	- 13,8%	- 9,4%	- 62,5%	+ 12,5%	- 19,0%	- 11,6%	- 32,2%	- 17,0%	- 3,3%
3. Qu. 2007	3. Qu. 2008	R 10	- 6,1%	+ 29,7%	- 0,4%	- 3,8%	- 53,1%	- 37,8%	- 19,3%	.	+ 22,5%	.	.
3. Qu. 2007	3. Qu. 2008	Obb	- 5,3%	+ 27,8%	- 10,0%	- 10,3%	+ 31,5%	+ 1,3%	- 6,2%	+ 6,8%	+ 16,1%	+ 8,2%	+ 10,1%
3. Qu. 2007	3. Qu. 2008	Bay	- 5,3%	+ 1,1%	- 4,9%	- 5,0%	- 8,5%	+ 1,5%	- 3,8%	+ 7,0%	- 3,1%	- 3,9%	+ 2,6%

Entwicklung der Baugenehmigungen in Prozent



Tourismus in der Region 10 Ingolstadt (5-Jahres-Vergleich)

Quelle: Bayerisches Landesamt für Statistik und Datenverarbeitung; München

Stadt Ingolstadt; Stadtentwicklung und Statistik

	Jahr	Ort	Ankünfte aus dem Inland	Ankünfte aus dem Ausland	Ankünfte insgesamt	Veränderung zum Vorjahr %	Übernachtungen aus dem Inland	Übernachtungen aus dem Ausland	Übernachtungen insgesamt	Veränderung zum Vorjahr %	Auslastung der Betten	Durchschn. Aufenthaltsdauer
Jahr	2003	IN	128 010	44 698	172 708	3,2	232 430	89 514	321 944	6,6	38,2	1,9
Jahr	2004	IN	129 720	47 694	177 414	2,7	231 702	97 215	328 917	2,2	38,6	1,8
Jahr	2005	IN	148 784	49 120	197 904	11,5	259 989	91 271	351 260	6,8	39,7	1,8
Jahr	2006	IN	157 322	67 480	224 802	13,6	280 511	115 163	395 674	12,6	41,6	1,8
Jahr	2007	IN	163 219	61 356	224 575	-0,1	303 152	109 388	412 540	4,3	41,8	1,9
Jahr	2003	EI	272 606	34 480	307 086	-2,8	563 166	56 246	619 412	-0,3	34,6	2,0
Jahr	2004	EI	266 686	38 511	305 197	-0,6	528 297	58 710	587 007	-5,2	32,1	1,9
Jahr	2005	EI	272 836	43 594	316 430	3,7	540 683	65 006	605 689	3,2	32,7	1,9
Jahr	2006	EI	327 838	60 025	387 863	22,6	666 918	89 998	756 916	25,0	33,1	1,9
Jahr	2007	EI	328 212	60 444	388 656	0,2	699 535	98 280	797 815	5,4	35,1	2,0
Jahr	2003	ND	37 576	5 076	42 652	-6,0	79 495	12 486	91 981	6,5	27,8	2,2
Jahr	2004	ND	39 408	4 587	43 995	3,1	81 371	10 746	92 117	0,1	27,2	2,1
Jahr	2005	ND	42 012	4 742	46 754	6,3	87 330	11 734	99 064	7,5	28,4	2,2
Jahr	2006	ND	44 409	5 782	50 191	7,4	101 286	12 066	113 352	14,4	30,8	2,3
Jahr	2007	ND	46 521	6 346	52 867	5,3	101 990	15 460	117 450	3,6	32,3	2,3
Jahr	2003	PAF	58 695	24 967	83 662	-13,9	107 982	33 111	141 093	-13,1	26,4	1,7
Jahr	2004	PAF	57 909	25 562	83 471	-0,2	101 027	32 337	133 364	-5,5	24,3	1,6
Jahr	2005	PAF	62 201	24 955	87 156	4,4	105 670	30 967	136 637	2,5	23,9	1,6
Jahr	2006	PAF	67 999	26 159	94 158	8,0	121 182	34 055	155 237	13,6	25,4	1,7
Jahr	2007	PAF	74 693	28 170	102 863	9,2	141 546	39 907	181 453	16,9	30,7	1,8
Jahr	2003	R 10	496 887	109 221	606 108	-3,1	983 073	191 357	1 174 430	0,2	32,6	1,9
Jahr	2004	R 10	493 723	116 354	610 077	0,7	942 397	199 008	1 141 405	-2,8	31,6	1,9
Jahr	2005	R 10	525 833	122 411	648 244	6,3	993 672	198 978	1 192 650	4,5	32,1	1,9
Jahr	2006	R 10	597 568	159 446	757 014	16,8	1 169 897	251 282	1 421 179	19,2	34,0	1,9
Jahr	2007	R 10	612 645	156 316	768 961	1,6	1 246 223	263 035	1 509 258	6,2	34,7	2,0
Jahr	2003	OBB	6 743 771	2 346 857	9 090 628	0,2	21 182 904	5 057 094	26 239 998	-0,9	37,7	2,9
Jahr	2004	OBB	6 990 773	2 603 951	9 594 724	5,5	20 988 028	5 638 597	26 626 625	1,5	37,8	2,8
Jahr	2005	OBB	7 455 905	2 810 828	10 266 733	7,0	21 702 620	5 973 862	27 676 482	3,9	39,0	2,7
Jahr	2006	OBB	7 781 412	3 208 281	10 989 693	7,0	22 428 627	6 835 313	29 263 940	5,7	39,2	2,6
Jahr	2007	OBB	8 111 841	3 435 202	11 547 043	5,1	22 947 539	7 390 200	30 337 739	3,7	40,4	2,6
Jahr	2003	BAY	17 649 781	4 240 774	21 890 555	-0,7	60 452 307	8 873 677	69 325 984	-1,9	35,0	3,2
Jahr	2004	BAY	18 133 286	4 652 751	22 786 037	4,1	59 686 782	9 743 956	69 430 738	0,2	34,8	3,1
Jahr	2005	BAY	18 807 243	4 973 291	23 780 534	4,4	60 339 390	10 319 696	70 659 086	1,8	35,4	3,0
Jahr	2006	BAY	19 787 684	5 730 301	25 517 985	7,3	63 015 308	12 046 849	75 062 157	6,2	35,6	2,9
Jahr	2007	BAY	20 414 212	5 997 379	26 411 591	3,5	63 715 666	12 744 570	76 460 236	1,9	36,3	2,9

Tourismus in der Region 10 Ingolstadt (5-Jahres-Vergleich)

Quelle: Bayerisches Landesamt für Statistik und Datenverarbeitung; München

Stadt Ingolstadt; Stadtentwicklung und Statistik

Jahr	Jahr	Ort	Ankünfte aus der BRD	Ankünfte aus dem Ausland	Ankünfte insgesamt	Veränderung zum Vorjahr %	Übernachtungen aus der BRD	Übernachtungen aus dem Ausland	Übernachtungen insgesamt	Veränderung zum Vorjahr %	Auslastung der Betten	Durchschn. Aufenthaltsdauer
------	------	-----	----------------------	--------------------------	--------------------	---------------------------	----------------------------	--------------------------------	--------------------------	---------------------------	-----------------------	-----------------------------

Entwicklung von 2003 bis 2007

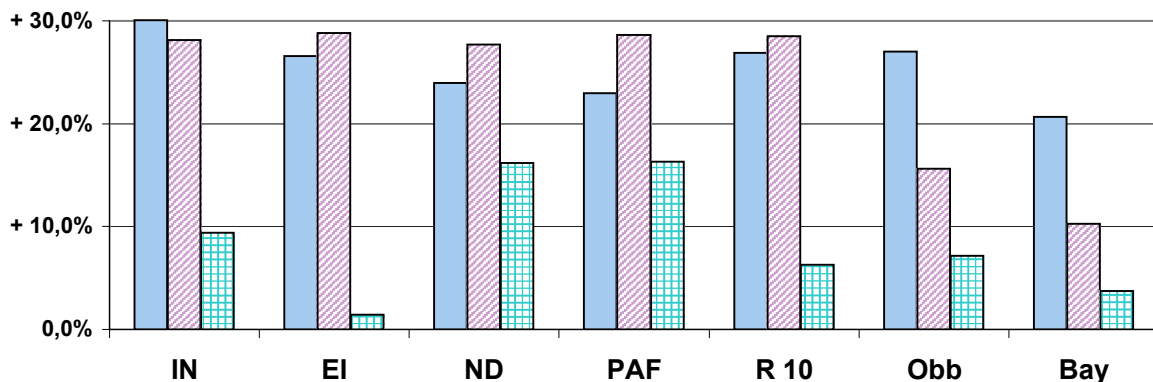
2003	2007	IN	+35 209	+16 658	+51 867	.	+70 722	+19 874	+90 596	.	+3,6	+0,0
2003	2007	EI	+55 606	+25 964	+81 570	.	+136 369	+42 034	+178 403	.	+0,5	-0,0
2003	2007	ND	+8 945	+1 270	+10 215	.	+22 495	+2 974	+25 469	.	+4,5	+0,1
2003	2007	PAF	+15 998	+3 203	+19 201	.	+33 564	+6 796	+40 360	.	+4,3	+0,1
2003	2007	R 10	+115 758	+47 095	+162 853	.	+263 150	+71 678	+334 828	.	+2,1	+0,1
2003	2007	Obb	+1 368 070	+1 088 345	+2 456 415	.	+1 764 635	+2 333 106	+4 097 741	.	+2,7	-0,3
2003	2007	Bay	+2 764 431	+1 756 605	+4 521 036	.	+3 263 359	+3 870 893	+7 134 252	.	+1,3	-0,3

Entwicklung von 2003 bis 2007 in Prozent

2003	2007	IN	+ 27,5%	+ 37,3%	+ 30,0%	.	+ 30,4%	+ 22,2%	+ 28,1%	.	+ 9,4%	+ 1,9%
2003	2007	EI	+ 20,4%	+ 75,3%	+ 26,6%	.	+ 24,2%	+ 74,7%	+ 28,8%	.	+ 1,4%	- 0,8%
2003	2007	ND	+ 23,8%	+ 25,0%	+ 23,9%	.	+ 28,3%	+ 23,8%	+ 27,7%	.	+ 16,2%	+ 6,7%
2003	2007	PAF	+ 27,3%	+ 12,8%	+ 23,0%	.	+ 31,1%	+ 20,5%	+ 28,6%	.	+ 16,3%	+ 6,7%
2003	2007	R 10	+ 23,3%	+ 43,1%	+ 26,9%	.	+ 26,8%	+ 37,5%	+ 28,5%	.	+ 6,3%	+ 3,2%
2003	2007	Obb	+ 20,3%	+ 46,4%	+ 27,0%	.	+ 8,3%	+ 46,1%	+ 15,6%	.	+ 7,2%	- 9,9%
2003	2007	Bay	+ 15,7%	+ 41,4%	+ 20,7%	.	+ 5,4%	+ 43,6%	+ 10,3%	.	+ 3,7%	- 8,4%

Entwicklung des Fremdenverkehrs in Prozent

■ Ankünfte insgesamt ▨ Übernachtungen insgesamt ▤ Auslastung der Betten



Erläuterungen:

Berücksichtigt sind alle geöffneten Beherbergungsbetriebe, die nach Einrichtung und Zweckbestimmung dazu dienen, mehr als acht Gäste (im Reiseverkehr) gleichzeitig zu beherbergen.

Einbezogen sind alle angebotenen Gästebetten, ohne Berücksichtigung behelfsmäßiger Schlafgelegenheiten (z.B. Schlafcouchen, Liegen, Kinderbetten), die bei Überbelegung zusätzlich zur Verfügung stehen. Das Angebot bezieht sich auf die tatsächlich angebotenen Beherbergungsmöglichkeiten.

Die durchschnittliche Aufenthaltsdauer der Gäste wird errechnet als Quotient der Gästeübernachtungen und der Gästeankünfte. Die durchschnittliche Auslastung der angebotenen Betten ist der rechnerische Wert, der die prozentuale Inanspruchnahme der Übernachtungsmöglichkeiten (Bettentage) im Berichtszeitraum ausdrückt (Übernachtungen x 100 / Bettentage). Die Zahl der Bettentage wird bei der Auslastung des Angebots durch Multiplikation der angebotenen Betten mit der Zahl der betrieblichen Öffnungstage im Berichtszeitraum ermittelt.

Tourismus in der Region 10 Ingolstadt (1-Jahres-Vergleich)

Quelle: Bayerisches Landesamt für Statistik und Datenverarbeitung; München

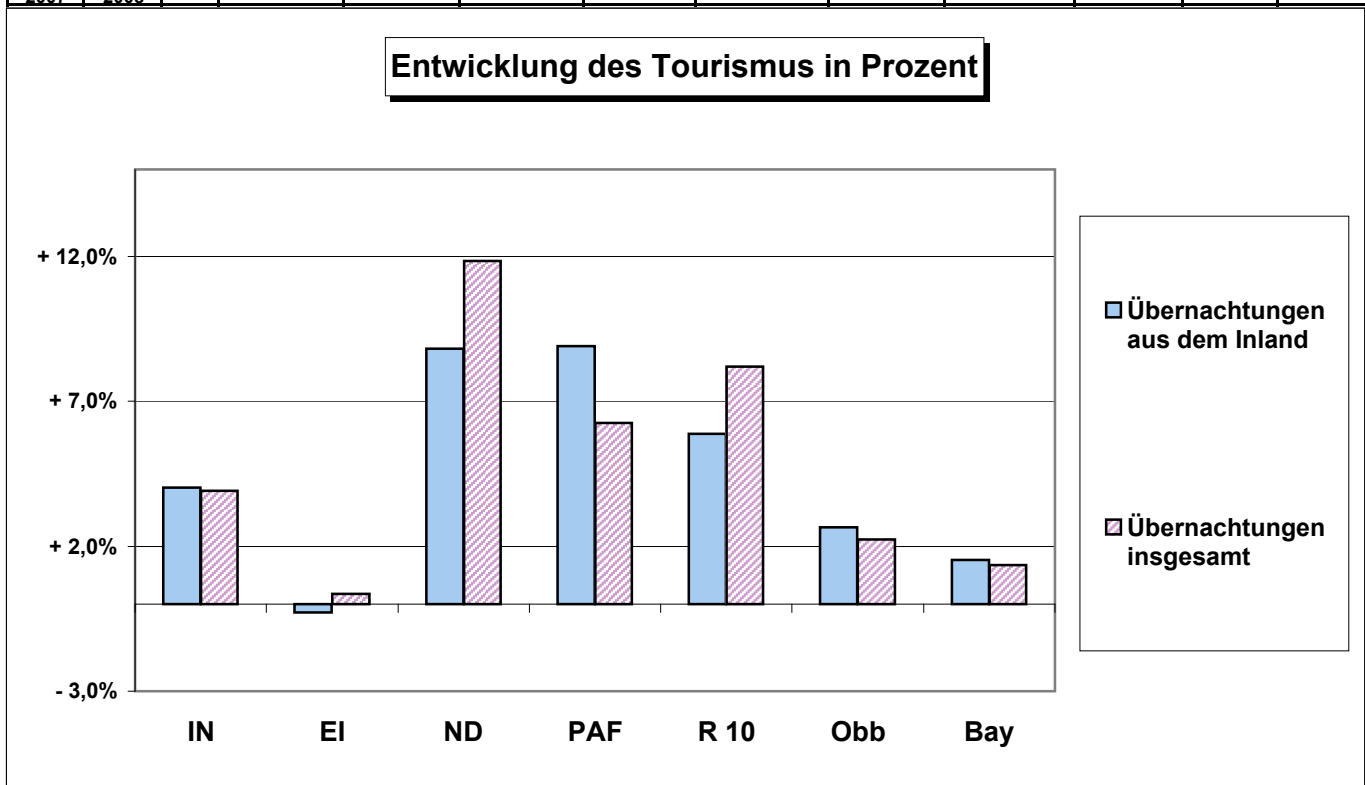
Stadt Ingolstadt; Stadtentwicklung und Statistik

Quartal	Jahr	Ort	Ankünfte aus dem Inland	Ankünfte aus dem Ausland	Ankünfte insgesamt	Veränderung zum Vorjahr %	Übernachtungen aus dem Inland	Übernachtungen aus dem Ausland	Übernachtungen insgesamt	Veränderung zum Vorjahr %	Auslastung der Betten %	Durchschn. Aufenthaltsdauer
3. Qu.	2007	IN	44 392	24 503	68 895	-4,4	82 623	36 812	119 435	-1,7	45,1	1,7
4. Qu.	2007	IN	40 410	10 453	50 863	-0,8	77 613	22 078	99 691	8,3	41,9	2,0
1. Qu.	2008	IN	34 816	12 250	47 066	-3,6	66 136	20 660	86 796	-1,9	37,9	1,8
2. Qu.	2008	IN	42 206	15 890	58 096	3,8	79 145	29 136	108 281	3,2	44,6	1,9
3. Qu.	2008	IN	45 308	25 448	70 756	2,7	85 942	38 167	124 109	3,9	46,5	1,8
3. Qu.	2007	EI	111 441	26 494	137 935	-6,5	254 925	43 592	298 517	0,3	46,4	2,2
4. Qu.	2007	EI	67 100	8 695	75 795	5,0	138 205	13 580	151 785	9,6	29,8	2,0
1. Qu.	2008	EI	50 702	10 793	61 495	3,7	99 093	18 020	117 113	10,9	24,8	1,9
2. Qu.	2008	EI	101 325	19 288	120 613	4,3	211 420	30 804	242 224	0,1	43,4	2,0
3. Qu.	2008	EI	123 035	31 090	154 125	11,7	254 211	45 382	299 593	0,4	47,8	2,0
3. Qu.	2007	ND	13 940	2 055	15 995	1,2	27 608	4 851	32 459	-3,9	34,3	2,0
4. Qu.	2007	ND	10 871	1 291	12 162	6,7	24 910	3 053	27 963	4,1	31,0	2,3
1. Qu.	2008	ND	8 883	1 551	10 434	8,1	21 696	3 571	25 267	3,1	28,5	2,4
2. Qu.	2008	ND	13 306	2 387	15 693	4,2	29 818	6 459	36 277	11,6	38,2	2,3
3. Qu.	2008	ND	14 182	2 387	16 569	3,6	30 040	6 264	36 304	11,8	37,1	2,2
3. Qu.	2007	PAF	21 625	11 199	32 824	7,7	39 655	13 850	53 505	13,7	35,3	1,6
4. Qu.	2007	PAF	18 473	4 284	22 757	10,8	37 071	9 241	46 312	31,6	30,0	2,0
1. Qu.	2008	PAF	16 133	6 257	22 390	0,8	29 989	8 172	38 161	3,9	25,6	1,7
2. Qu.	2008	PAF	19 246	5 482	24 728	-1,4	34 796	8 410	43 206	-3,8	28,9	1,8
3. Qu.	2008	PAF	23 883	11 286	35 169	7,1	43 185	13 664	56 849	6,2	37,7	1,6
3. Qu.	2007	R 10	191 398	64 251	255 649	-3,8	404 811	99 105	503 916	+0,8	42,0	2,1
4. Qu.	2007	R 10	136 854	24 723	161 577	4,0	277 799	47 952	325 751	+11,3	33,0	2,0
1. Qu.	2008	R 10	110 534	30 851	141 385	1,0	216 914	50 423	267 337	4,7	28,2	1,9
2. Qu.	2008	R 10	176 083	43 047	219 130	3,5	355 179	74 809	429 988	1,3	35,8	2,0
3. Qu.	2008	R 10	217 107	80 745	297 852	16,5	428 574	116 621	545 195	8,2	44,9	1,9
3. Qu.	2007	OBB	2 465 227	1 160 239	3 625 466	1,8	7 771 483	2 574 152	10 345 635	1,8	51,9	2,9
4. Qu.	2007	OBB	1 931 734	782 862	2 714 596	6,5	4 880 286	1 625 489	6 505 775	4,4	35,5	2,4
1. Qu.	2008	OBB	1 653 099	676 698	2 329 797	1,9	4 632 141	1 460 537	6 092 678	3,0	34,0	2,6
2. Qu.	2008	OBB	2 179 409	875 374	3 054 783	4,6	5 778 289	1 801 070	7 579 359	0,1	39,9	2,5
3. Qu.	2008	OBB	2 560 142	1 168 558	3 728 700	2,8	7 978 584	2 598 776	10 577 360	2,2	51,7	2,8
3. Qu.	2007	BAY	6 309 322	2 150 592	8 459 914	1,6	21 329 654	4 613 055	25 942 709	1,0	46,3	3,1
4. Qu.	2007	BAY	4 747 705	1 273 006	6 020 711	4,2	13 510 191	2 632 390	16 142 581	3,3	31,9	2,7
1. Qu.	2008	BAY	4 055 452	1 111 127	5 166 579	2,6	12 856 743	2 450 053	15 306 796	4,3	30,9	3,0
2. Qu.	2008	BAY	5 531 187	1 543 823	7 075 010	2,6	16 407 964	3 166 105	19 574 069	-0,7	36,7	2,8
3. Qu.	2008	BAY	6 421 503	2 137 524	8 559 027	1,2	21 656 349	4 635 878	26 292 227	1,3	46,6	3,1

Tourismus in der Region 10 Ingolstadt (1-Jahres-Vergleich)												
Quelle: Bayerisches Landesamt für Statistik und Datenverarbeitung; München										Stadt Ingolstadt; Stadtentwicklung und Statistik		
Quartal	Quartal	Ort	Ankünfte aus der BRD	Ankünfte aus dem Ausland	Ankünfte insgesamt	Veränderung zum Vorjahr %	Übernachtungen aus der BRD	Übernachtungen aus dem Ausland	Übernachtungen insgesamt	Veränderung zum Vorjahr %	Auslastung der Betten	Durchschn. Aufenthaltsdauer

Entwicklung von 2007 bis 2008												
von	bis											
3. Qu. 2007	3. Qu. 2008	IN	+916	+945	+1 861	.	+3 319	+1 355	+4 674	.	+1	+0
3. Qu. 2007	3. Qu. 2008	EI	+11 594	+4 596	+16 190	.	-714	+1 790	+1 076	.	+1	-0
3. Qu. 2007	3. Qu. 2008	ND	+242	+332	+574	.	+2 432	+1 413	+3 845	.	+3	+0
3. Qu. 2007	3. Qu. 2008	PAF	+2 258	+87	+2 345	.	+3 530	-186	+3 344	.	+2	0
3. Qu. 2007	3. Qu. 2008	R 10	+25 709	+16 494	+42 203	.	+23 763	+17 516	+41 279	.	+3	-0
3. Qu. 2007	3. Qu. 2008	Obb	+94 915	+8 319	+103 234	.	+207 101	+24 624	+231 725	.	-0	-0
3. Qu. 2007	3. Qu. 2008	Bay	+112 181	-13 068	+99 113	.	+326 695	+22 823	+349 518	.	+0	0

Entwicklung von 2007 bis 2008 in Prozent												
von	bis											
3. Qu. 2007	3. Qu. 2008	IN	+ 2,1%	+ 3,9%	+ 2,7%	.	+ 4,0%	+ 3,7%	+ 3,9%	.	+ 3,1%	+ 5,9%
3. Qu. 2007	3. Qu. 2008	EI	+ 10,4%	+ 17,3%	+ 11,7%	.	- 0,3%	+ 4,1%	+ 0,4%	.	+ 3,0%	- 9,1%
3. Qu. 2007	3. Qu. 2008	ND	+ 1,7%	+ 16,2%	+ 3,6%	.	+ 8,8%	+ 29,1%	+ 11,8%	.	+ 8,2%	+ 10,0%
3. Qu. 2007	3. Qu. 2008	PAF	+ 10,4%	+ 0,8%	+ 7,1%	.	+ 8,9%	- 1,3%	+ 6,2%	.	+ 6,8%	0,0%
3. Qu. 2007	3. Qu. 2008	R 10	+ 13,4%	+ 25,7%	+ 16,5%	.	+ 5,9%	+ 17,7%	+ 8,2%	.	+ 6,9%	- 9,5%
3. Qu. 2007	3. Qu. 2008	Obb	+ 3,9%	+ 0,7%	+ 2,8%	.	+ 2,7%	+ 1,0%	+ 2,2%	.	- 0,4%	- 3,4%
3. Qu. 2007	3. Qu. 2008	Bay	+ 1,8%	- 0,6%	+ 1,2%	.	+ 1,5%	+ 0,5%	+ 1,3%	.	+ 0,6%	0,0%



Straßenverkehrsunfälle in der Region 10 Ingolstadt (5-Jahres-Vergleich)

Quelle: Bayerisches Landesamt für Statistik und Datenverarbeitung; München

Stadt Ingolstadt; Stadtentwicklung und Statistik

Jahr	Ort	Straßenverkehrsunfälle in der Region 10 Ingolstadt (5-Jahres-Vergleich)														
		Unfälle insgesamt	Unfälle mit Personenschaden	Unfälle mit schw. Sachschaden	Alkoholfälle	Verunglückte Personen	dabei Getötete	dabei Schwerverletzte	dabei Leichtverletzte	Unfälle innerorts	dabei Getötete	dabei Schwerverletzte	Unfälle außerorts	dabei Getötete	dabei Schwerverletzte	
		Unfälle insgesamt									davon innerorts			davon außerorts		
Jahr	2003	IN	927	720	172	35	958	7	114	837	799	4	95	128	3	19
Jahr	2004	IN	798	676	73	49	872	3	138	731	722	1	116	76	2	22
Jahr	2005	IN	752	607	112	33	746	5	86	655	679	2	77	73	3	9
Jahr	2006	IN	839	678	133	28	880	4	114	762	765	2	93	74	2	21
Jahr	2007	IN	855	678	144	33	830	7	102	721	788	6	91	67	1	11
Jahr	2003	EI	742	568	159	15	807	20	188	599	253	5	50	489	15	138
Jahr	2004	EI	676	562	91	23	818	22	196	600	210	3	41	466	19	155
Jahr	2005	EI	618	480	115	23	671	11	121	539	209	2	34	409	9	87
Jahr	2006	EI	659	514	126	19	748	11	163	574	229	1	43	430	10	120
Jahr	2007	EI	661	505	138	18	730	13	145	572	238	1	43	423	12	102
Jahr	2003	ND	569	466	78	25	672	12	169	491	280	1	72	289	11	97
Jahr	2004	ND	466	400	36	30	555	17	113	425	253	3	44	213	14	69
Jahr	2005	ND	461	382	64	15	519	5	112	402	260	0	49	201	5	63
Jahr	2006	ND	458	352	91	15	482	12	101	369	226	1	43	232	11	58
Jahr	2007	ND	463	355	93	15	489	12	101	376	229	1	43	234	11	58
Jahr	2003	PAF	848	634	194	20	911	22	146	743	331	3	50	517	19	96
Jahr	2004	PAF	745	613	105	27	876	20	151	705	296	3	35	449	17	116
Jahr	2005	PAF	711	548	136	27	792	18	158	616	269	3	49	442	15	109
Jahr	2006	PAF	651	481	155	15	681	11	107	563	234	1	34	417	10	73
Jahr	2007	PAF	672	499	156	17	709	11	113	585	246	1	36	426	10	77
Jahr	2003	R 10	3 086	2 388	603	95	3 348	61	617	2 670	1 663	13	267	1 423	48	350
Jahr	2004	R 10	2 685	2 251	305	129	3 121	62	598	2 461	1 481	10	236	1 204	52	362
Jahr	2005	R 10	2 542	2 017	427	98	2 728	39	477	2 212	1 417	7	209	1 125	32	268
Jahr	2006	R 10	2 607	2 025	505	77	2 791	38	485	2 268	1 454	5	213	1 153	33	272
Jahr	2007	R 10	2 651	2 037	531	83	2 758	43	461	2 254	1 501	9	213	1 150	34	248
Jahr	2003	OBB	26 080	20 500	4 496	1 084	27 805	386	4 439	22 980	16 405	105	1 974	9 675	281	2 465
Jahr	2004	OBB	23 503	19 535	2 888	1 080	26 079	339	4 184	21 556	15 013	74	1 932	8 490	265	2 252
Jahr	2005	OBB	23 566	18 813	3 830	923	24 993	275	3 799	20 919	15 127	54	1 878	8 439	221	1 921
Jahr	2006	OBB	23 414	18 519	4 026	869	24 616	260	3 776	20 580	14 884	67	1 756	8 530	193	2 020
Jahr	2007	OBB	24 629	20 060	3 744	825	26 659	321	4 268	22 070	15 947	79	2 104	8 682	242	2 164
Jahr	2003	BAY	74 032	57 960	13 425	2 647	79 806	1 205	14 309	64 292	42 427	254	5 825	31 605	951	8 484
Jahr	2004	BAY	67 182	55 201	9 118	2 863	75 034	1 087	13 228	60 719	38 765	222	5 530	28 417	865	7 698
Jahr	2005	BAY	67 263	53 246	11 536	2 481	71 664	938	12 201	58 525	38 869	189	5 366	28 394	749	6 835
Jahr	2006	BAY	66 355	51 952	12 168	2 235	70 134	863	11 768	57 503	38 743	192	5 036	27 612	671	6 732
Jahr	2007	BAY	69 712	54 832	12 466	2 414	74 384	911	12 620	60 853	40 922	202	5 438	28 790	709	7 182

Straßenverkehrsunfälle in der Region 10 Ingolstadt (5-Jahres-Vergleich)

Quelle: Bayerisches Landesamt für Statistik und Datenverarbeitung; München

Stadt Ingolstadt; Stadtentwicklung und Statistik

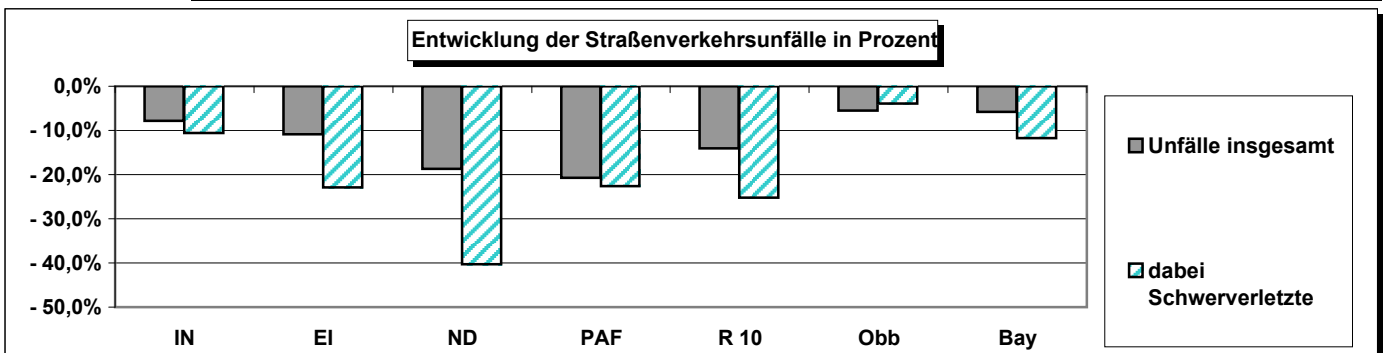
Jahr	Jahr	Ort	Unfälle insgesamt	Unfälle mit Personenschaden	Unfälle mit schw. Sachschaden	sonstige Alkoholfälle	Verunglückte Personen	davon Getötete	dav. Schwerverletzte	davon Leichtverletzte	Unfälle nur innerorts	dabei Getötete	dabei Schwerverletzte	Unfälle außerorts	dabei Getötete	dabei Schwerverletzte
------	------	-----	-------------------	-----------------------------	-------------------------------	-----------------------	-----------------------	----------------	----------------------	-----------------------	-----------------------	----------------	-----------------------	-------------------	----------------	-----------------------

Entwicklung von 2003 bis 2007

			Unfälle insgesamt							davon innerorts			davon außerorts			
2003	2007	IN	-72	-42	-28	-2	-128	0	-12	-116	-11	+2	-4	-61	-2	-8
2003	2007	EI	-81	-63	-21	+3	-77	-7	-43	-27	-15	-4	-7	-66	-3	-36
2003	2007	ND	-106	-111	+15	-10	-183	0	-68	-115	-51	0	-29	-55	0	-39
2003	2007	PAF	-176	-135	-38	-3	-202	-11	-33	-158	-85	-2	-14	-91	-9	-19
2003	2007	R 10	-435	-351	-72	-12	-590	-18	-156	-416	-162	-4	-54	-273	-14	-102
2003	2007	Obb	-1 451	-440	-752	-259	-1 146	-65	-171	-910	-458	-26	+130	-993	-39	-301
2003	2007	Bay	-4 320	-3 128	-959	-233	-5 422	-294	-1 689	-3 439	-1 505	-52	-387	-2 815	-242	-1 302

Entwicklung von 2003 bis 2007 in Prozent

			Unfälle insgesamt							davon innerorts			davon außerorts			
2003	2007	IN	- 7,8%	- 5,8%	- 16,3%	- 5,7%	- 13,4%	0,0%	- 10,5%	- 13,9%	- 1,4%	+ 50,0%	- 4,2%	- 47,7%	- 66,7%	- 42,1%
2003	2007	EI	- 10,9%	- 11,1%	- 13,2%	+ 20,0%	- 9,5%	- 35,0%	- 22,9%	- 4,5%	- 5,9%	- 80,0%	- 14,0%	- 13,5%	- 20,0%	- 26,1%
2003	2007	ND	-18,6%	-23,8%	+19,2%	-40,0%	-27,2%	0,0%	-40,2%	-23,4%	-18,2%	0,0%	-40,3%	-19,0%	0,0%	-40,2%
2003	2007	PAF	-20,8%	-21,3%	-19,6%	-15,0%	-22,2%	-50,0%	-22,6%	-21,3%	-25,7%	0,0%	-28,0%	-17,6%	-47,4%	-19,8%
2003	2007	R 10	-14,1%	-14,7%	-11,9%	-12,6%	-17,6%	-29,5%	-25,3%	-15,6%	-9,7%	-30,8%	-20,2%	-19,2%	-29,2%	-29,1%
2003	2007	Obb	-5,6%	-2,1%	-16,7%	-23,9%	-4,1%	-16,8%	-3,9%	-4,0%	-2,8%	-24,8%	+6,6%	-10,3%	-13,9%	-12,2%
2003	2007	Bay	-5,8%	-5,4%	-7,1%	-8,8%	-6,8%	-24,4%	-11,8%	-5,3%	-3,5%	-20,5%	-6,6%	-8,9%	-25,4%	-15,3%



Erläuterungen:

Alle mit Verkehrsunfallanzeigen gemeldeten Unfälle, bei denen infolge des Fahrverkehrs auf öffentlichen Wegen und Plätzen Personen getötet oder verletzt wurden, oder Sachschaden entstanden ist. Zu den Unfällen mit Sachschaden zählen die schwerwiegenden Unfälle mit Sachschaden im engeren Sinne, bei denen ein Straftatbestand oder eine Ordnungswidrigkeit (Bußgeld) vorlag und gleichzeitig mindestens ein Kfz aufgrund eines Unfallschadens von der Unfallstelle abgeschleppt werden mußte, sowie sonstige Sachschadensunfälle unter Alkoholeinwirkung (mindestens ein Unfallbeteiligter stand unter Alkoholeinwirkung und alle Kfz (falls beteiligt), waren noch fahrbereit).

Straßenverkehrsunfälle in der Region 10 Ingolstadt (1-Jahres-Vergleich)

Quelle: Bayerisches Landesamt für Statistik und Datenverarbeitung; München

Stadt Ingolstadt; Stadtentwicklung und Statistik

Quartal	Jahr	Ort	Unfälle insgesamt	Unfälle mit Personenschaden	Unfälle mit schw. Sachschaden	Rauschmittel-unfälle	Verunglückte Personen	dabei Getötete	dabei Schwerverletzte	dabei Leichtverletzte	Unfälle innerorts	dabei Getötete	dabei Schwerverletzte	Unfälle außerorts	dabei Getötete	dabei Schwerverletzte
			Unfälle insgesamt							davon innerorts			davon außerorts			
3. Qu.	2007	IN	240	202	34	4	237	4	30	203	224	3	28	16	1	2
4. Qu.	2007	IN	193	147	36	10	195	2	23	170	180	2	21	13	0	2
1. Qu.	2008	IN	181	135	39	7	179	0	16	163	154	0	15	27	0	1
2. Qu.	2008	IN	229	192	31	6	257	1	25	231	204	1	22	25	0	3
3. Qu.	2008	IN	266	224	35	7	284	3	41	240	233	2	32	33	1	9
3. Qu.	2007	EI	210	163	40	7	227	6	44	177	67	0	13	143	6	31
4. Qu.	2007	EI	132	102	26	4	154	1	21	132	50	0	5	82	1	16
1. Qu.	2008	EI	139	111	25	3	168	3	38	127	47	0	6	92	3	32
2. Qu.	2008	EI	157	121	29	7	167	2	40	125	65	2	11	92	0	29
3. Qu.	2008	EI	150	120	27	3	157	7	29	121	54	1	9	96	6	20
3. Qu.	2007	ND	145	125	14	6	163	0	39	124	80	0	15	65	0	24
4. Qu.	2007	ND	122	101	19	2	146	4	33	109	63	1	14	59	3	19
1. Qu.	2008	ND	121	94	20	7	125	2	20	103	61	0	8	60	2	12
2. Qu.	2008	ND	133	118	12	3	162	5	40	117	73	0	14	60	5	26
3. Qu.	2008	ND	121	105	13	3	140	3	39	98	72	1	23	68	2	16
3. Qu.	2007	PAF	191	159	28	4	244	6	64	174	75	0	14	116	6	50
4. Qu.	2007	PAF	147	109	34	4	158	3	26	129	50	0	10	97	3	16
1. Qu.	2008	PAF	160	118	39	3	166	2	32	132	50	0	5	110	2	27
2. Qu.	2008	PAF	171	133	34	4	175	4	34	137	70	0	16	101	4	18
3. Qu.	2008	PAF	175	133	37	5	186	1	33	152	78	0	11	97	1	22
3. Qu.	2007	R 10	786	649	116	21	871	16	177	678	446	3	70	340	13	107
4. Qu.	2007	R 10	594	459	115	20	653	10	103	540	343	3	50	251	7	53
1. Qu.	2008	R 10	601	458	123	20	638	7	106	525	312	0	34	289	7	72
2. Qu.	2008	R 10	690	564	106	20	761	12	139	610	412	3	63	278	9	76
3. Qu.	2008	R 10	712	582	112	18	767	14	142	611	433	4	75	327	10	67
3. Qu.	2007	OB	6 766	5 687	870	209	7 450	98	1 310	6 042	4 347	14	615	2 419	84	695
4. Qu.	2007	OB	5 546	4 277	1 067	202	5 823	66	839	4 918	3 543	16	420	2 003	50	419
1. Qu.	2008	OB	4 551	3 470	924	157	4 698	59	692	3 947	2 802	13	328	1 749	46	364
2. Qu.	2008	OB	6 267	5 198	885	184	6 691	69	1 159	5 463	4 187	10	604	2 080	59	555
3. Qu.	2008	OB	6 506	5 409	872	225	6 954	67	1 211	5 676	4 364	19	622	2 142	48	589
3. Qu.	2007	BAY	18 830	15 357	2 940	533	20 482	289	3 668	16 525	11 051	40	1 620	7 779	249	2 048
4. Qu.	2007	BAY	16 212	12 202	3 494	516	16 624	219	2 623	13 782	9 400	51	1 175	6 812	168	1 448
1. Qu.	2008	BAY	13 324	9 922	2 969	433	13 561	164	2 109	11 288	7 539	36	918	5 785	128	1 191
2. Qu.	2008	BAY	17 257	14 193	2 596	468	18 520	196	3 411	14 913	10 755	40	1 645	6 502	156	1 766
3. Qu.	2008	BAY	18 046	14 780	2 733	533	19 374	203	3 560	15 611	11 054	49	1 667	6 992	154	1 893

Straßenverkehrsunfälle in der Region 10 Ingolstadt (1-Jahres-Vergleich)

Quelle: Bayerisches Landesamt für Statistik und Datenverarbeitung; München

Stadt Ingolstadt; Stadtentwicklung und Statistik

Quartal	Quartal	Ort	Unfälle insgesamt	Unfälle mit Personenschaden	Unfälle mit schw. Sachschaden	sonstige Alkoholfälle	Verunglückte Personen	davon Getötete	dav. Schwerverletzte	davon Leichtverletzte	Unfälle nur innerorts	dabei Getötete	dabei Schwerverletzte	Unfälle außerorts	dabei Getötete	dabei Schwerverletzte
---------	---------	-----	-------------------	-----------------------------	-------------------------------	-----------------------	-----------------------	----------------	----------------------	-----------------------	-----------------------	----------------	-----------------------	-------------------	----------------	-----------------------

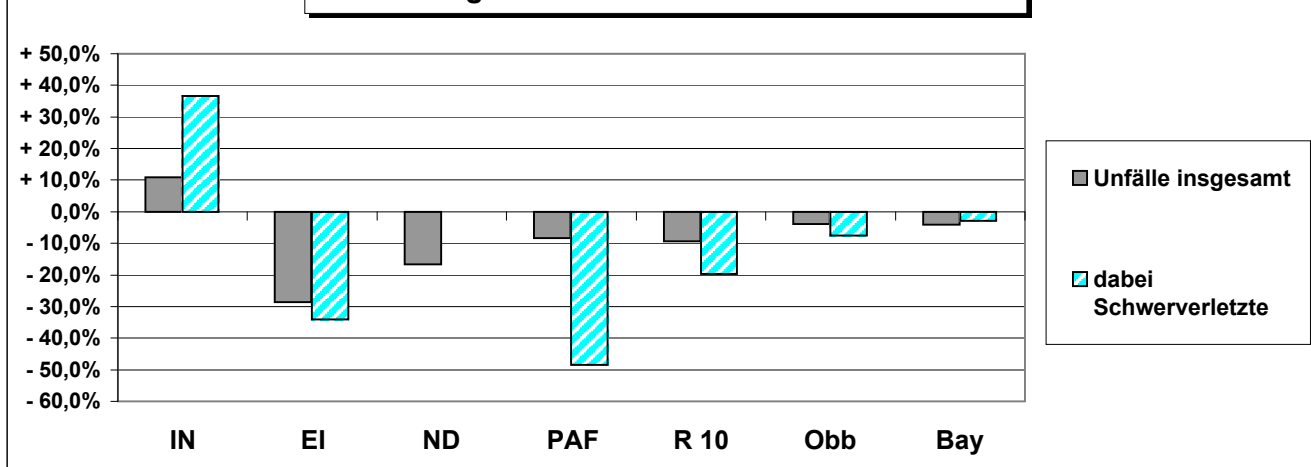
Entwicklung von 2007 bis 2008

von	bis		Unfälle insgesamt								davon innerorts			davon außerorts		
3. Qu. 2007	3. Qu. 2008	IN	+26	+22	+1	+3	+47	-1	+11	+37	+9	-1	+4	+17	0	+7
3. Qu. 2007	3. Qu. 2008	EI	-60	-43	-13	-4	-70	+1	-15	-56	-13	+1	-4	-47	0	-11
3. Qu. 2007	3. Qu. 2008	ND	-24	-20	-1	-3	-23	+3	0	-26	-8	+1	+8	+3	+2	-8
3. Qu. 2007	3. Qu. 2008	PAF	-16	-26	+9	+1	-58	-5	-31	-22	+3	0	-3	-19	-5	-28
3. Qu. 2007	3. Qu. 2008	R 10	-74	-67	-4	-3	-104	-2	-35	-67	-13	+1	+5	-13	-3	-40
3. Qu. 2007	3. Qu. 2008	Obb	-260	-278	+2	+16	-496	-31	-99	-366	+17	+5	+7	-277	-36	-106
3. Qu. 2007	3. Qu. 2008	Bay	-784	-577	-207	0	-1 108	-86	-108	-914	+3	+9	+47	-787	-95	-155

Entwicklung von 2007 bis 2008 in Prozent

von	bis		Unfälle insgesamt								davon innerorts			davon außerorts		
3. Qu. 2007	3. Qu. 2008	IN	+ 10,8%	+ 10,9%	+ 2,9%	+ 75,0%	+ 19,8%	- 25,0%	+ 36,7%	+ 18,2%	+ 4,0%	- 33,3%	+ 14,3%	#####	0,0%	+ 350,0%
3. Qu. 2007	3. Qu. 2008	EI	- 28,6%	- 26,4%	- 32,5%	- 57,1%	- 30,8%	+ 16,7%	- 34,1%	- 31,6%	- 19,4%	.	- 30,8%	- 32,9%	0,0%	- 35,5%
3. Qu. 2007	3. Qu. 2008	ND	- 16,6%	- 16,0%	- 7,1%	- 50,0%	- 14,1%	.	0,0%	- 21,0%	- 10,0%	.	+ 53,3%	+ 4,6%	.	- 33,3%
3. Qu. 2007	3. Qu. 2008	PAF	- 8,4%	- 16,4%	+ 32,1%	+ 25,0%	- 23,8%	- 83,3%	- 48,4%	- 12,6%	+ 4,0%	.	- 21,4%	- 16,4%	- 83,3%	- 56,0%
3. Qu. 2007	3. Qu. 2008	R 10	- 9,4%	- 10,3%	- 3,4%	- 14,3%	- 11,9%	- 12,5%	- 19,8%	- 9,9%	- 2,9%	+ 33,3%	+ 7,1%	- 3,8%	- 23,1%	- 37,4%
3. Qu. 2007	3. Qu. 2008	Obb	- 3,8%	- 4,9%	+ 0,2%	+ 7,7%	- 6,7%	- 31,6%	- 7,6%	- 6,1%	+ 0,4%	+ 35,7%	+ 1,1%	- 11,5%	- 42,9%	- 15,3%
3. Qu. 2007	3. Qu. 2008	Bay	- 4,2%	- 3,8%	- 7,0%	0,0%	- 5,4%	- 29,8%	- 2,9%	- 5,5%	+ 0,0%	+ 22,5%	+ 2,9%	- 10,1%	- 38,2%	- 7,6%

Entwicklung der Straßenverkehrsunfälle in Prozent



Arbeitslose der Gemeinden der Region 10 Ingolstadt (Juni 2008)

Quelle: Bayerisches Landesamt für Statistik und Datenverarbeitung München

Stand: jeweils 30.06.2008

Landkreis, Gemeinde	Arbeitslos											
	Bestand											
	insg.	Arbeits- losen- quote (bez. auf alle Erwerbs- personen)	Arbeits- losen- quote (bez. auf abhängige Erwerbs- personen)	Teilzeit	Aus- länder	Schwer- behindert	unter 20 Jahre alt	unter 25 Jahre alt	55 Jahre und älter	Langzeit- arbeitslos	über 25 Jahre alt und Langzeit- arbeitslos	unter 25 Jahre alt und über 6 Monate arbeitslos
1	2	3	4	5	6	7	8	9	10	11	12	

Ingolstadt	2 353	3,6	4,1	555	559	121	65	220	377	659	654	37
-------------------	--------------	------------	------------	------------	------------	------------	-----------	------------	------------	------------	------------	-----------

Lkr. Eichstätt	920	1,4	1,6	264	98	55	39	116	134	161	160	15
Adelschlag	10			*	0	*	0	*	3	3	3	
Altmannstein, M	53			15	*	4	*	8	5	9	9	*
Beilngries, St	59			14	7	5	*	9	7	4	4	
Böhmfeld	6			*	*	*	0	*	0	*	*	
Buxheim	21			5	3	*	*	3	3	3	3	*
Denkendorf	31			8	7		*	5	5	5	5	*
Dollnstein, M	19			4	3	3	0	*	*	*	*	*
Egweil	10			*	*		*	*	4	3	*	*
Eichstätt, GKSt	130			23	17	8	5	18	15	22	22	*
Eitensheim	13			6	*	*	0	*	*	*	*	*
Gaimersheim, M	69			23	6	3	5	12	7	8	8	*
Großmehring	60			18	4	5	3	6	15	18	18	*
Hepberg	17			8	0		*	*	*	*	*	*
Hitzhofen	17			6	*	*	*	*	*	*	*	*
Kinding, M	12			*	*	*	*	*	3	*	*	
Kipfenberg, M	34			11	4	*	0	3	7	5	5	
Kösching, M	74			28	6	3	3	8	12	19	19	*
Lenting	61			18	11	*	4	9	10	16	16	*
Mindelstetten	6			*	0	*	0	0	0	*	*	
Mörnsheim, M	14			6	*		*	3	*	*	*	
Nassenfels, M	12			*	0		*	5	*	*	*	
Oberdolling	*				0		0	0	0			
Pförring, M	28			13	3	*	0	*	6	9	9	*
Pollenfeld	23			7	*	*	0	*	3	4	4	
Schernfeld	19			*	3	*	*	*	3	*	*	
Stammham	30			11	*	*	*	4	4	6	6	
Titting, M	14			4	*	*	0	0	*			
Walting	9			*	0	*	0	*	*	*	*	
Wellheim, M	38			8	5	6	*	4	6	6	6	*
Wettstetten	29			14	5		0	*	7	7	7	

Lkr. Neuburg-SOB	1 148	2,3	2,7	314	159	73	24	108	147	278	274	11
Aresing	19			3	0		*	*	4	*	*	
Berg im Gau	4				0		*	*	0			
Bergheim	16			5	0	*	0	*	4	*	*	
Brunnen	5			*	0	*	0	0	0	*	*	
Burgheim, M	65			21	5	4	*	7	6	16	16	*
Ehekirchen	35			10	*	*	*	6	4	7	7	*
Gachenbach	21			6	0	*	0	*	3	5	5	
Karlshuld	40			11	*		*	7	3	5	5	
Karlskron	40			16	*	3	0	3	4	12	12	
Langenmosen	7			*	0		0	*	3			
Neuburg, GKSt	551			133	105	34	7	41	69	138	136	3
Oberhausen	23			9	0	*	0	*	3	*	*	
Rennertshofen, M	37			12	3	3	*	5	6	8	8	
Rohrenfels	14			4	*		*	*	0	*	*	
Schrobenhausen, St	203			57	40	18	6	20	28	59	59	3
Königsmoos	31			11	0	4	*	4	4	10	9	*
Waidhofen	14			4	*	*	0	3	*	4	3	*
Weichering	23			9	0		0	0	4	5	5	

Lkr. Pfaffenhofen	1 136	1,8	2,1	273	151	73	23	104	195	229	226	13
Baar-Ebenhausen	55			13	8	6	*	4	14	12	12	*
Ernsgaden	14			5	0		0	*	3	*	*	*
Geisenfeld, St	110			29	17	8	*	10	16	20	20	*
Gerolsbach	19			9	0	*	0	*	3	3	3	
Hettenshausen	18			7	*		0	0	4	3	3	
Hohenwart, M	16			3	*	*	0	3	4	*	*	
Ilmmünster	19			5	*		0	*	5	*	*	
Jetzendorf	23			11	0	*	4	5	5	*	*	
Manching, M	136			34	17	7	*	14	21	26	25	*
Münchsmünster	14			6	0	*	0	*	*	*	*	
Pfaffenhofen a.d.Ilm, S	291			62	59	15	*	20	45	67	67	4
Pöornbach	15			4	0		0	0	4	4	4	
Reichertshausen	49			9	4	3	*	5	9	8	8	*
Reichertshofen, M	68			14	10	3	3	7	13	11	10	*
Rohrbach	46			9	3	3	*	9	7	10	10	
Scheyern	26			5	*	4	*	5	4	4	4	
Schweitenkirchen	32			6	3	*	3	6	4	6	6	
Vohburg a.d.Donau, St	88			21	7	7	0	5	17	23	23	*
Wolnzach, M	97			21	17	10	*	7	15	23	22	*