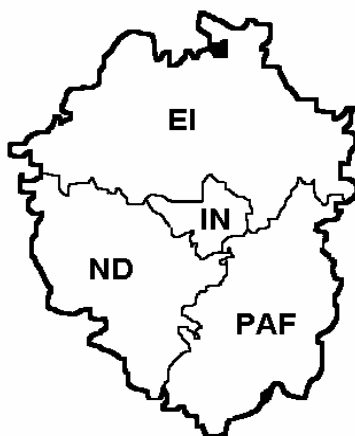


# Stadt Ingolstadt

## Statistischer Vierteljahresbericht der Region 10 Ingolstadt

4. Quartal 2008



## **Impressum**

**Herausgeber**                      *Arbeitsgruppe Statistik der Region 10 Ingolstadt  
April 09*

**Bearbeitung**                      *Stadt Ingolstadt  
Stadtentwicklung und Statistik  
Technisches Rathaus  
Spitalstr. 3  
85024 Ingolstadt  
Tel. (0841) 305 1056 bis 1058  
Fax (0841) 305 1059  
E-Mail: statistik@ingolstadt.de*

**Nachdruck nur auszugsweise und mit Quellenangabe gestattet !**

### **Arbeitsgruppe Statistik der Region 10 Ingolstadt:**

	<b>Stadt Ingolstadt</b>	<b>Landratsamt Eichstätt</b>	<b>Landratsamt Neuburg-Schrobenh.</b>	<b>Landratsamt Pfaffenhofen/Ilm</b>
<b>Dienststelle</b>	<i>Stadt Ingolstadt</i>	<i>Landratsamt Eichstätt</i>	<i>Landratsamt Neuburg-Schr.</i>	<i>Landratsamt Pfaffenhofen</i>
<b>Abteilung</b>	<i>Stadtentwicklung u. Statistik</i>			
<b>Straße</b>	<i>Spitalstr. 3</i>	<i>Residenzplatz 1</i>	<i>Platz der deutschen Einheit 1</i>	<i>Postfach 1451</i>
<b>Ort</b>	<i>85024 Ingolstadt</i>	<i>85072 Eichstätt</i>	<i>86633 Neuburg/Donau</i>	<i>85264 Pfaffenhofen</i>
<b>Telefon</b>	<i>(0841) 305-1056</i>	<i>(08421) 70-259</i>	<i>(08431) 57-145</i>	<i>(08441) 27-440</i>
<b>Fax</b>	<i>(0841) 305-1059</i>	<i>(08421) 70-222</i>		<i>(08441) 27-255</i>
<b>E-mail</b>	<i>helmut.schels@ingolstadt.de</i>	<i>georg.stark@lra-ei.bayern.de</i>	<i>Marcus.csiki@lra-nd-sob.de</i>	<i>karl.huber@landratsamt-PAF.de</i>
<b>Ansprechpartner</b>	<i>Herr Schels</i>	<i>Herr Stark</i>	<i>Herr Csiki</i>	<i>Herr Huber</i>

# Region 10 Ingolstadt

## O Stadt Ingolstadt

Stadtbezirke
1 - Mitte
2 - Nordwest
3 - Nordost
4 - Südost
5 - Südwest
6 - West
7 - Etting
8 - Oberhaunstadt
9 - Mailing
10 - Süd
11 - Friedr.h.-Hollerst.
12 - Münchener Str.

## Ldkr. Eichstätt

Gemeinden
Adelschlag
<b>K</b> Altmannstein
<b>M</b> Beilngries, St
Böhmfeld
Buxheim
<b>K</b> Denkendorf
<b>K</b> Dollnstein, M
Egweil
<b>M</b> Eichstätt, GKSt
Eitensheim
<b>U</b> Gaimersheim, M
<b>U</b> Großmehring
Hepberg
Hitzhofen
Kinding, M
<b>K</b> Kipfenberg, M
<b>U</b> Kösching, M
Lenting
Mindelstetten
Mörsheim, M
<b>K</b> Nassenfels, M
Oberdolling
<b>K</b> Pförring, M
Pollenfeld
Schernfeld
Stammham
<b>K</b> Titting, M
Walting
Wellheim, M
Wettstetten
Gemeindefr. Gebiete

## Ldkr. Neuburg-Schr.

Gemeinden
Aresing
Berg im Gau
Bergheim
Brunnen
<b>U</b> Burgheim, M
<b>K</b> Ehekirchen
Gachenbach
<b>K</b> Karlshuld
Karlskron
Königsmoos
Langenmosen
<b>M</b> Neuburg a.d.Donau
Oberhausen
<b>K</b> Rennertshofen, M
Rohrenfels
<b>M</b> Schrobenhausen
Waidhofen
Weichering

## Ldkr. Pfaffenhofen

Gemeinden
Baar-Ebenhausen
Ernsgaden
<b>U</b> Geisenfeld, St
Gerolsbach
Hettenshausen
<b>K</b> Hohenwart, M
Ilmmünster
Jetzendorf
<b>U</b> Manching, M
<b>K</b> Münchsmünster
<b>M</b> Pfaffenhofen/Ilm, St
Pörsbach
<b>K</b> Reichertshausen
<b>U</b> Reichertshofen, M
<b>K</b> Rohrbach
<b>K</b> Scheyern
<b>K</b> Schweitenkirchen
<b>U</b> Vohburg a. d. Donau
<b>U</b> Wolnzach, M

GKSt	Große Kreisstadt
St	Stadt
M	Markt

Zentrale Orte	
Einstufung nach dem Landesentwicklungsprogramm 2006 (Kleinzentren nach Regionalplan Ingolstadt 1989, aktualisiert zum 05.05.2006 lt. Protokoll des Planungsverbandes Region Ingolstadt)	
<b>O</b>	Oberzentrum
<b>M</b>	Mittelzentrum
<b>M</b>	mögl. Mittelzentrum
<b>U</b>	Unterezentrum
<b>K</b>	Kleinzentrum

# **Statistischer Vierteljahresbericht der Region 10 Ingolstadt 4. Quartal 2008**

## **Inhaltsverzeichnis**

	<b>Seite</b>
<b>Bevölkerungsstand in der Region 10 Ingolstadt</b>	<b>2</b>
<b>Arbeitslose und Arbeitslosigkeit im regionalen und überregionalen Vergleich</b>	<b>4</b>
<b>Arbeitslose und Arbeitslosigkeit nach Kreisen</b>	<b>6</b>
<b>Das Verarbeitende Gewerbe in der Region 10 Ingolstadt (5-Jahres-Vergleich)</b>	<b>8</b>
<b>Das Verarbeitende Gewerbe in der Region 10 Ingolstadt (1-Jahres-Vergleich)</b>	<b>10</b>
<b>Das Baugewerbe in der Region 10 Ingolstadt (5-Jahres-Vergleich)</b>	<b>12</b>
<b>Das Baugewerbe in der Region 10 Ingolstadt (1-Jahres-Vergleich)</b>	<b>14</b>
<b>Baugenehmigungen in der Region 10 Ingolstadt (5-Jahres-Vergleich)</b>	<b>16</b>
<b>Baugenehmigungen in der Region 10 Ingolstadt (1-Jahres-Vergleich)</b>	<b>18</b>
<b>Tourismus in der Region 10 Ingolstadt (5-Jahres-Vergleich)</b>	<b>20</b>
<b>Tourismus in der Region 10 Ingolstadt (1-Jahres-Vergleich)</b>	<b>22</b>
<b>Straßenverkehrsunfälle in der Region 10 Ingolstadt (5-Jahres-Vergleich)</b>	<b>24</b>
<b>Straßenverkehrsunfälle in der Region 10 Ingolstadt (1-Jahres-Vergleich)</b>	<b>26</b>
<b>Sozialversicherungspflichtig Beschäftigte in den Gemeinden der Region 10</b>	<b>28</b>

## Amtlicher Bevölkerungsstand in der Region 10 Ingolstadt

Quelle: Bay. Landesamt für Statistik und Datenverarbeitung

Stadt Ingolstadt; Stadtentwicklung und Statistik

Datum	Jahr	Stadt Ingolstadt	Ldkr. Eichstätt	Ldkr. Neuburg-Schrobenhausen	Ldkr. Pfaffenhofen a.d. Ilm	Region 10 Ingolstadt	Oberbayern	Bayern
30.09.	2004	119 974	123 034	91 213	115 249	<b>449 470</b>	4 207 153	12 439 431
31.12.	2004	120 157	123 181	91 254	115 382	<b>449 974</b>	4 211 118	12 443 893
31.03.	2005	120 428	123 120	91 223	115 395	<b>450 166</b>	4 216 095	12 443 127
30.06.	2005	120 575	123 260	91 168	115 561	<b>450 564</b>	4 223 678	12 456 958
30.09.	2005	121 018	123 295	91 240	115 826	<b>451 379</b>	4 232 962	12 464 997
31.12.	2005	121 314	123 233	91 181	115 809	<b>451 537</b>	4 238 195	12 468 726
31.03.	2006	121 329	123 079	91 108	115 776	<b>451 292</b>	4 247 272	12 468 620
30.06.	2006	121 665	123 040	91 048	115 825	<b>451 578</b>	4 258 210	12 478 468
30.09.	2006	121 997	122 962	91 059	115 940	<b>451 958</b>	4 269 413	12 488 392
31.12.	2006	122 167	123 745	90 945	116 014	<b>452 871</b>	4 279 112	12 492 658
31.03.	2007	122 213	123 872	90 851	116 048	<b>452 984</b>	4 285 338	12 492 568
30.06.	2007	122 359	124 148	90 922	116 202	<b>453 631</b>	4 294 098	12 502 281
30.09.	2007	122 859	124 118	91 152	116 373	<b>454 502</b>	4 305 187	12 515 731
31.12.	2007	123 055	124 419	91 067	116 407	<b>454 948</b>	4 313 446	12 520 332
31.03.	2008	123 317	124 280	91 098	116 362	<b>455 057</b>	4 316 593	12 516 676
30.06.	2008	123 436	124 376	91 248	116 478	<b>455 538</b>	4 320 934	12 519 312
30.09.	2008	123 761	124 485	91 349	116 799	<b>456 394</b>	4 330 114	12 524 670
<b>Jahresübersicht</b>								
30.09.	2004	119 974	123 034	91 213	115 249	<b>449 470</b>	4 207 153	12 439 431
30.09.	2005	121 018	123 295	91 240	115 826	<b>451 379</b>	4 232 962	12 464 997
30.09.	2006	121 997	122 962	91 059	115 940	<b>451 958</b>	4 269 413	12 488 392
30.09.	2007	122 859	124 118	91 152	116 373	<b>454 502</b>	4 305 187	12 515 731
30.09.	2008	123 761	124 485	91 349	116 799	<b>456 394</b>	4 330 114	12 524 670

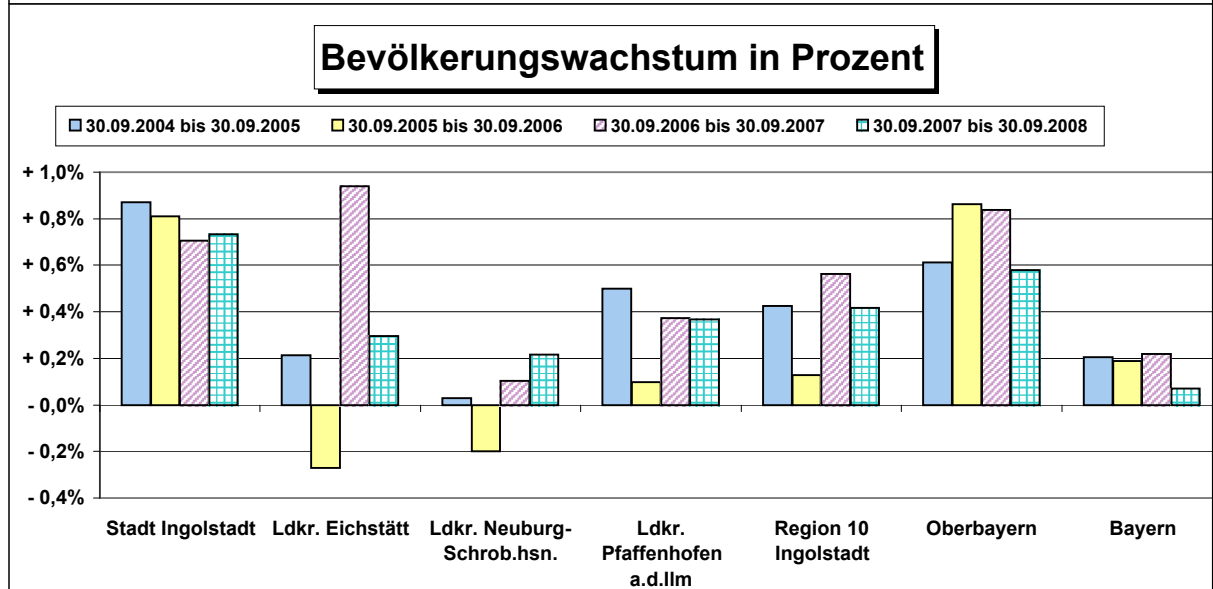
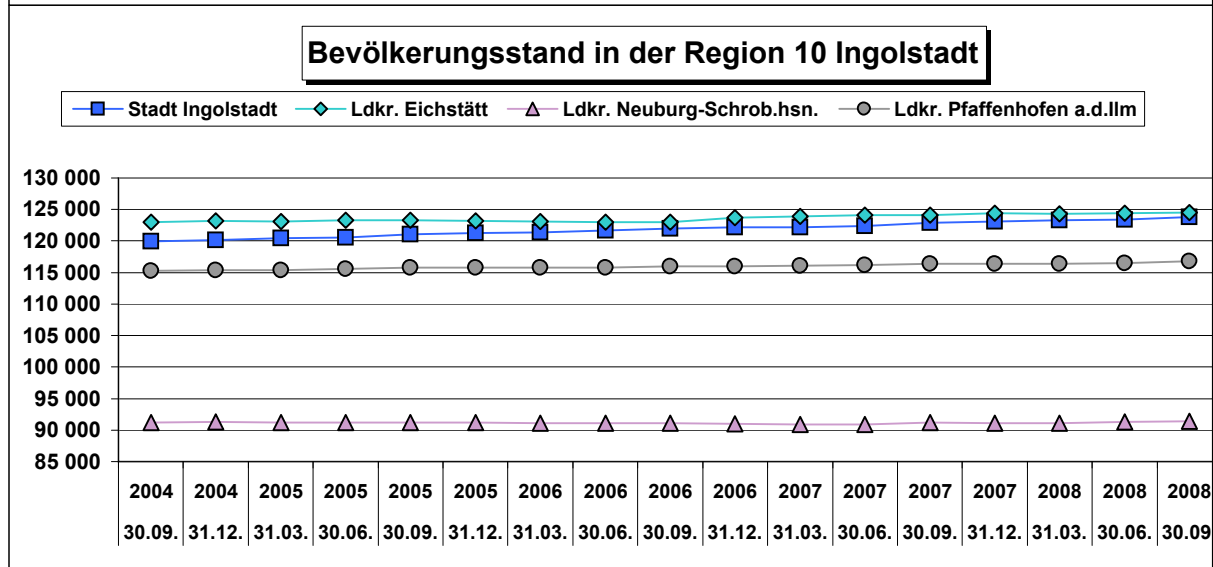
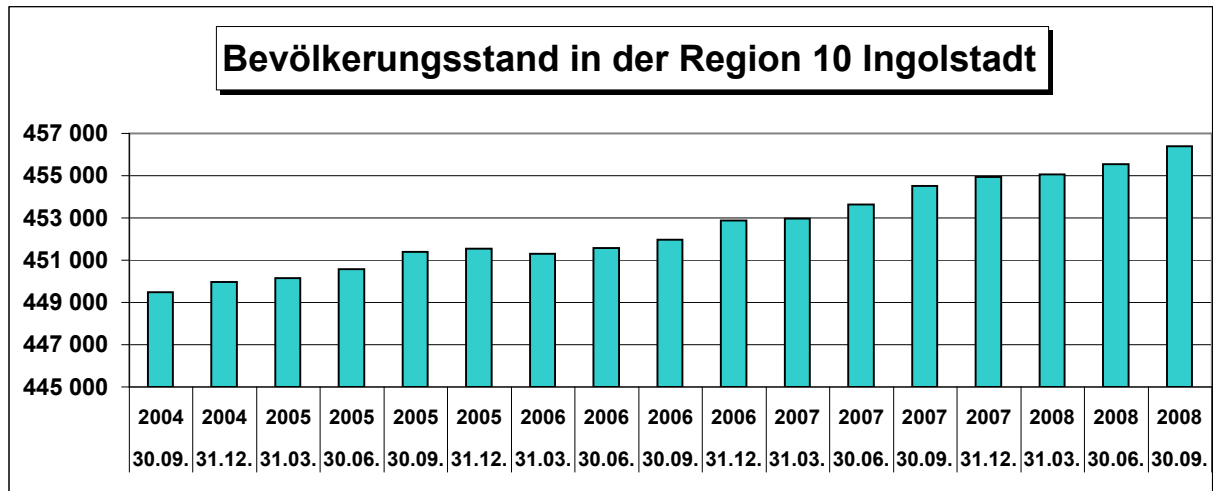
### Entwicklung von 30.09.2004 bis 30.09.2008

30.09.2004 bis 30.09.2005	+1 044	+261	+27	+577	<b>+1 909</b>	+25 809	+25 566
30.09.2005 bis 30.09.2006	+979	-333	-181	+114	<b>+579</b>	+36 451	+23 395
30.09.2006 bis 30.09.2007	+862	+1 156	+93	+433	<b>+2 544</b>	+35 774	+27 339
30.09.2007 bis 30.09.2008	+902	+367	+197	+426	<b>+1 892</b>	+24 927	+8 939
30.09.2004 bis 30.09.2008	+3 787	+1 451	+136	+1 550	<b>+6 924</b>	+122 961	+85 239

### Entwicklung von 30.09.2004 bis 30.09.2008 in Prozent

30.09.2004 bis 30.09.2005	+0,9%	+0,2%	+0,0%	+0,5%	<b>+0,4%</b>	+0,6%	+0,2%
30.09.2005 bis 30.09.2006	+0,8%	-+0,3%	-+0,2%	+0,1%	<b>+0,1%</b>	+0,9%	+0,2%
30.09.2006 bis 30.09.2007	+0,7%	+0,9%	+0,1%	+0,4%	<b>+0,6%</b>	+0,8%	+0,2%
30.09.2007 bis 30.09.2008	+0,7%	+0,3%	+0,2%	+0,4%	<b>+0,4%</b>	+0,6%	+0,1%
30.09.2004 bis 30.09.2008	+3,2%	+1,2%	+0,1%	+1,3%	<b>+1,5%</b>	+2,9%	+0,7%

Zur Bevölkerung einer Gemeinde werden alle Personen gezählt, die in dieser Gemeinde die alleinige Wohnung oder die Hauptwohnung nach § 12 des Melderechtsrahmengesetzes (MRRG) haben. Hauptwohnung eines Einwohners mit mehreren Wohnungen im Inland ist die vorwiegend benutzte Wohnung des Einwohners. Hauptwohnung eines verheirateten Einwohners, der nicht dauernd getrennt von seiner Familie lebt, ist die vorwiegend benutzte Wohnung der Familie. Hauptwohnung eines minderjährigen Einwohners ist die vorwiegend benutzte Wohnung des Personensorgeberechtigten. Hauptwohnung eines Behinderten, der in einer Behinderteneinrichtung untergebracht ist, bleibt auf Antrag des Behinderten bis zur Vollendung des 27. Lebensjahres die vorwiegend benutzte Wohnung des Personensorgeberechtigten. In Zweifelsfällen ist die vorwiegend benutzte Wohnung dort, wo der Schwerpunkt der Lebensbeziehungen des Einwohners liegt.



## Arbeitslose und Arbeitslosigkeit im regionalen und überregionalen Vergleich

Quelle: Bundesagentur für Arbeit

Stadt Ingolstadt; Stadtentwicklung und Statistik

Jahr	Monat	Hauptagentur Ingolstadt absolut		Hauptagentur Ingolstadt in %		Dienstst. Eichstätt absolut		Dienstst. Eichstätt in %		Dienstst. Neuburg absolut		Dienstst. Neuburg in %		Dienstst. Pfaffenhofen absolut		Dienstst. Pfaffenhofen in %		AA-Bezirk Ingolstadt absolut		AA-Bezirk Ingolstadt in %		Oberbayern absolut		Oberbayern in %		Bayern absolut		Bayern in %		Bundesgebiet / West absolut		Bundesgebiet / West in %	
		absolut	in %	absolut	in %	absolut	in %	absolut	in %	absolut	in %	absolut	in %	absolut	in %	absolut	in %	absolut	in %	absolut	in %	absolut	in %	absolut	in %	absolut	in %	absolut	in %				
<b>Vierteljährliche Werte</b>																																	
2004	Dez	7 977	8,2	1 454	4,1	2 431	6,3	2 005	5,5	13 867	6,7	121 935	6,7	473 660	8,3	2 860 339	9,7																
2005	Mrz	8 635	8,9	2 161	6,0	3 159	8,1	2 550	7,0	16 505	7,9	166 664	8,6	579 302	10,2	3 395 932	11,5																
2005	Jun	7 462	7,7	1 395	3,9	2 364	6,1	1 775	4,9	12 969	6,2	141 344	7,3	475 871	8,4	3 116 953	10,6																
2005	Sep	7 211	7,4	1 254	3,5	2 273	5,8	1 672	4,6	12 410	6,0	139 509	7,2	466 794	8,2	3 068 851	10,7																
2005	Dez	6 920	7,1	1 294	3,6	2 268	5,8	1 733	4,8	12 215	5,9	142 135	7,4	472 661	8,3	3 047 147	10,6																
2006	Mrz	7 542	7,8	1 890	5,3	2 688	6,9	2 158	5,9	14 278	6,8	156 414	8,1	535 960	9,4	3 317 261	11,3																
2006	Jun	6 082	6,3	1 082	3,0	1 714	4,4	1 575	4,3	10 453	5,0	127 403	6,5	418 330	7,3	2 964 471	10,0																
2006	Sep	5 719	5,9	1 014	2,8	1 616	4,1	1 530	4,2	9 879	4,7	118 724	6,1	400 058	7,0	2 835 506	9,6																
2006	Dez	5 417	5,6	946	2,6	1 636	4,2	1 386	3,8	9 385	4,5	115 036	5,9	386 613	6,8	2 670 080	9,0																
2007	Mrz	5 436	5,6	1 160	3,2	1 855	4,8	1 538	4,2	9 989	4,8	119 959	6,2	406 854	7,1	2 697 563	9,1																
2007	Jun	4 296	4,4	655	1,8	1 421	3,6	1 057	2,9	7 429	3,5	100 213	5,1	329 631	5,7	2 427 423	8,2																
2007	Sep	4 296	4,3	640	1,7	1 311	3,4	969	2,6	7 147	3,4	96 221	4,9	315 974	5,5	2 334 460	7,9																
2007	Dez	3 821	3,9	721	2,0	1 295	3,3	919	2,5	6 756	3,2	92 070	4,7	301 060	5,2	2 230 529	7,5																
2008	Mrz	3 982	4,1	820	2,2	1 314	3,4	1 059	2,9	7 175	3,4	95 211	4,9	314 322	5,5	2 271 359	7,6																
2008	Jun	3 151	3,2	560	1,5	1 085	2,8	761	2,0	5 557	2,6	80 655	4,1	252 643	4,4	2 073 514	7,0																
2008	Sep	3 361	3,4	629	1,7	1 034	2,6	879	2,1	5 903	2,8	81 420	4,1	255 181	4,4	2 041 834	6,9																
2008	Dez	3 189	3,2	596	1,6	976	2,5	780	2,1	5 541	2,6	83 405	3,7	262 770	4,0	2 058 964	6,9																
<b>Monatliche Werte</b>																																	
2007	Dez	3 821	3,9	721	2,0	1 295	3,3	919	2,5	6 756	3,2	92 070	4,7	301 060	5,2	2 230 529	7,5																
2007	Jan	4 516	4,6	938	2,6	1 576	4,0	1 297	3,5	8 327	4,0	104 178	5,3	348 167	6,1	2 382 876	8,0																
2007	Feb	4 402	4,5	930	2,5	1 515	3,9	1 254	3,4	8 101	3,8	100 820	5,2	336 044	5,9	2 347 344	7,9																
2007	Mrz	3 982	4,1	820	2,2	1 314	3,4	1 059	2,9	7 175	3,4	95 211	4,9	314 322	5,5	2 271 359	7,6																
2008	Apr	3 642	3,7	640	1,7	1 196	3,1	943	2,6	6 421	3,0	90 302	4,6	291 785	5,1	2 216 022	7,5																
2008	Mai	3 395	3,4	564	1,5	1 083	2,8	804	2,2	5 846	2,8	84 956	4,3	270 161	4,7	2 139 892	7,2																
2008	Jun	3 151	3,2	560	1,5	1 085	2,8	761	2,0	5 557	2,6	80 655	4,1	252 643	4,4	2 073 514	7,0																
2008	Jul	3 266	3,3	528	1,4	1 104	2,8	850	2,0	5 748	2,7	80 800	4,1	251 817	4,4	2 120 275	7,1																
2008	Aug	3 427	3,5	607	1,6	1 118	2,8	884	2,1	6 036	2,8	83 108	4,2	259 761	4,5	2 108 898	7,1																
2008	Sep	3 361	3,4	629	1,7	1 034	2,6	879	2,1	5 903	2,8	81 420	4,1	255 181	4,4	2 041 834	6,9																
2008	Okt	3 049	3,1	546	1,5	927	2,4	773	2,1	5 295	2,5	77 535	3,5	237 054	3,6	1 989 864	6,7																
2008	Nov	3 065	3,1	544	1,5	919	2,3	781	2,1	5 309	2,5	78 741	4,0	239 945	3,6	1 985 300	6,7																
2008	Dez	3 189	3,2	596	1,6	976	2,5	780	2,1	5 541	2,6	83 405	3,7	262 770	4,0	2 058 964	6,9																

### Jahresübersicht

2004	Dez	7 977	8,2	1 454	4,1	2 431	6,3	2 005	5,5	13 867	6,7	121 935	6,7	473 660	8,3	2 860 339	9,7
2005	Dez	6 920	7,1	1 294	3,6	2 268	5,8	1 733	4,8	12 215	5,9	142 135	7,4	472 661	8,3	3 047 147	10,6
2006	Dez	5 417	5,6	946	2,6	1 636	4,2	1 386	3,8	9 385	4,5	115 036	5,9	386 613	6,8	2 670 080	9,0
2007	Dez	3 821	3,9	721	2,0	1 295	3,3	919	2,5	6 756	3,2	92 070	4,7	301 060	5,2	2 230 529	7,5
2008	Dez	3 189	3,2	596	1,6	976	2,5	780	2,1	5 541	2,6	83 405	3,7	262 770	4,0	2 058 964	6,9

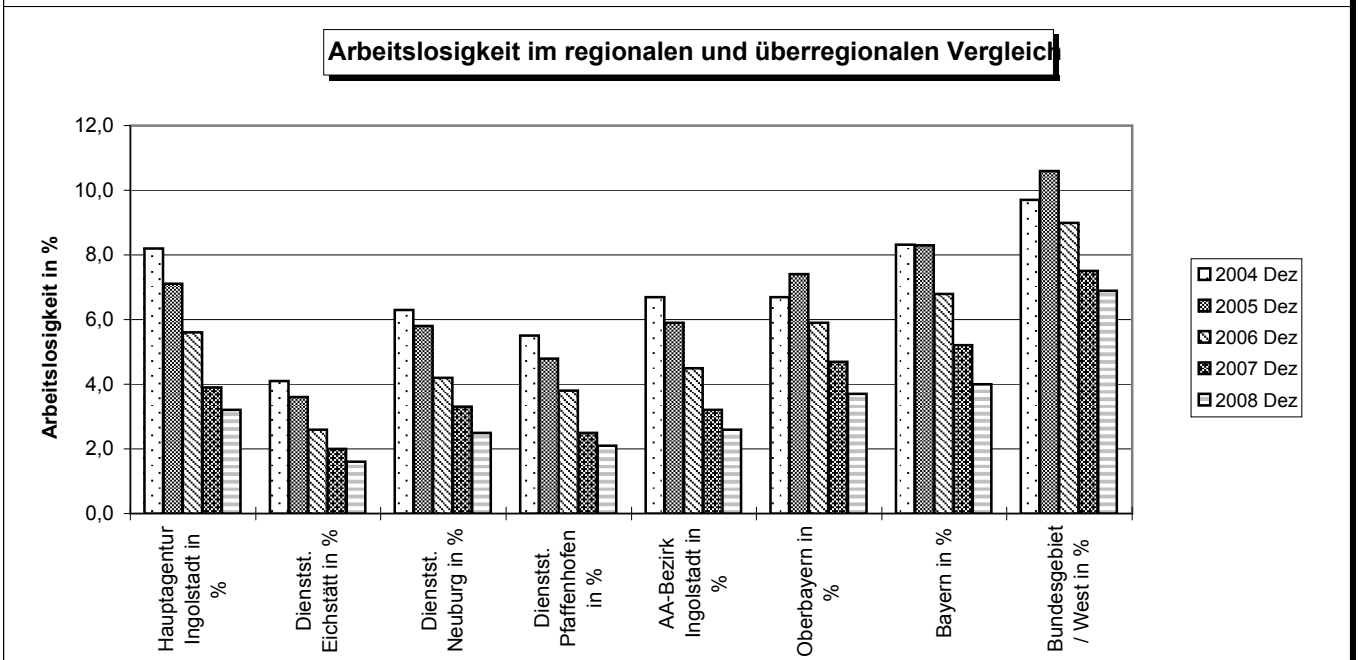
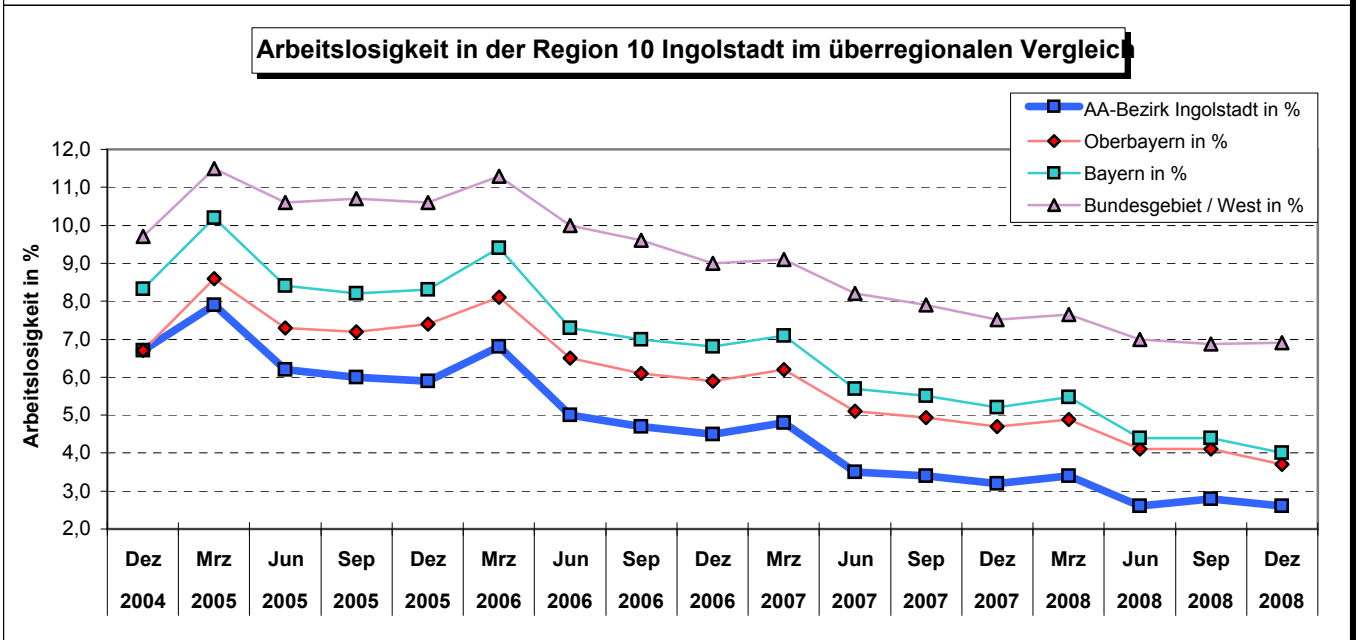
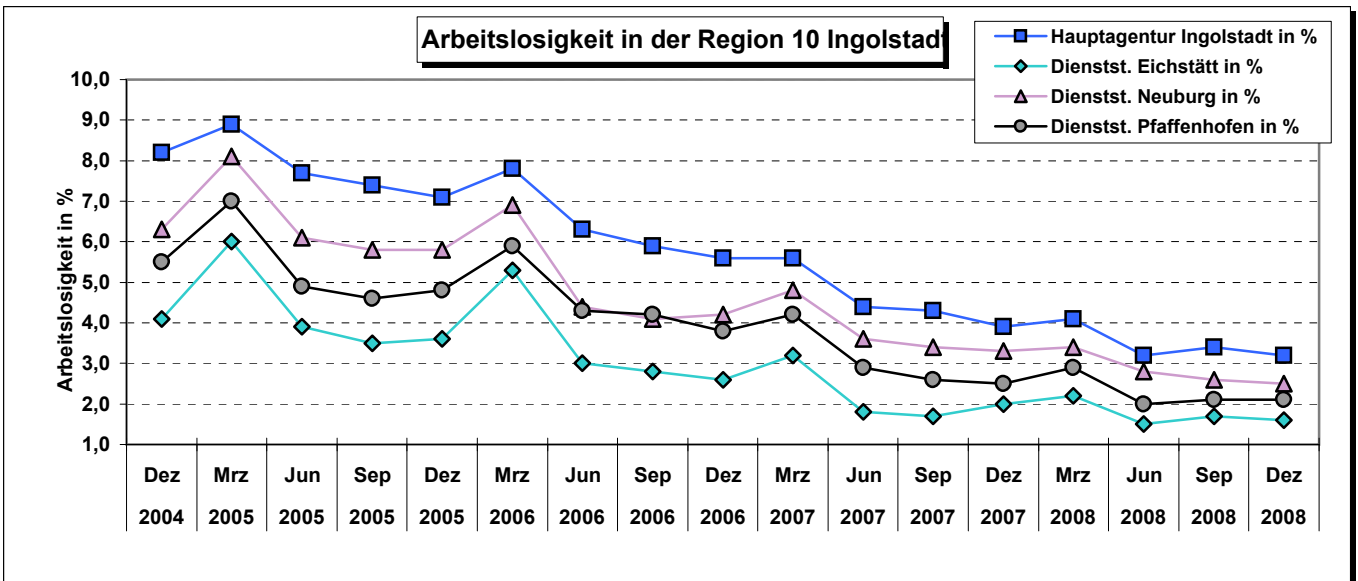
### Anmerkungen:

**Hauptagentur Ingolstadt:** Die Gemeinden Ingolstadt, Ebenhausen, Reichertshofen, Manching, Ernsgaden, Großmehring, Vohburg, Münchsmünster, Pförring, Mindelstetten, Oberdolling, Kösching, Lenting, Hepberg, Stammham, Wettstetten, Gaimersheim, Eitensheim, Altmannstein und Beilngries.

**Ab Juli 1995 Hauptagentur Ingolstadt:** ohne Beilngries, Eitensheim und Gaimersheim aber mit Weichering und Karlskron.  
Arbeitsamtsbezirk Ingolstadt: Region 10

**Ab Januar 2005 werden alle arbeitsfähigen bisherigen Sozialhilfeempfänger in der Arbeitslosenstatistik mitgezählt**

**Arbeitslosenquote in %:** Arbeitslose in % der **abhängigen** zivilen Erwerbspersonen (sozialversicherungspflichtig und geringfügig Beschäftigte, Beamte und Arbeitslose Ende Juni des Vorjahres)





### Arbeitslose und Arbeitslosigkeit nach Kreisen

Quelle: Arbeitsamt Ingolstadt, Landesarbeitsamt Südbayern, Bundesanstalt für Arbeit *Stadt Ingolstadt; Stadtentwicklung und Statistik*

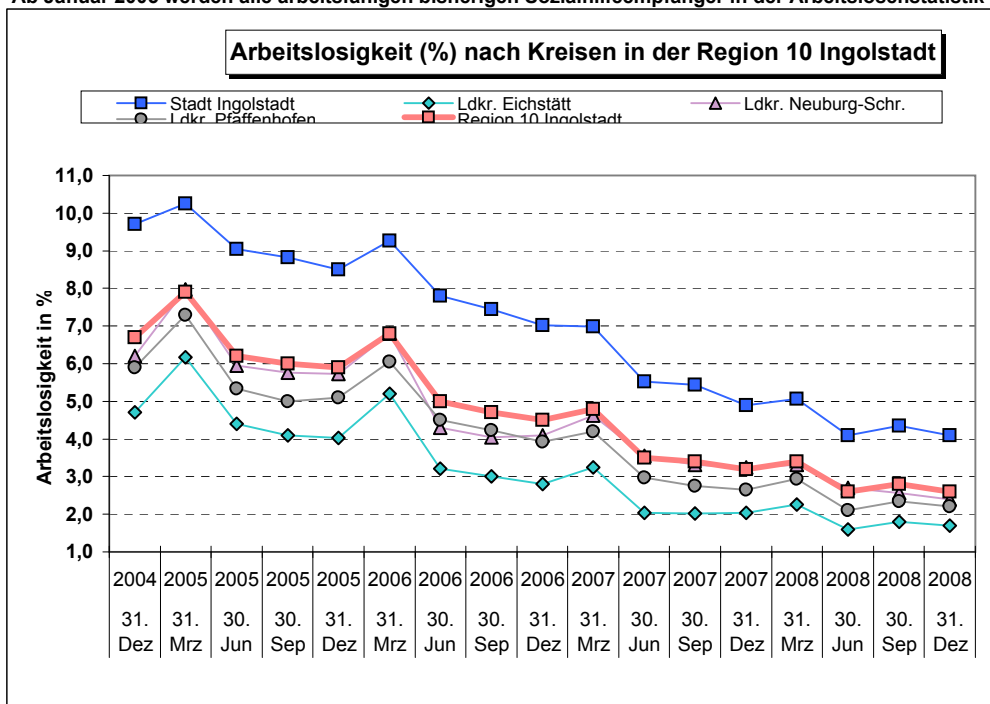
Datum	Jahr	Stadt Ingolstadt	Ldkr. Eichstätt	Ldkr. Neuburg-Schr.	Ldkr. Pfaffenhofen	Region 10 Ingolstadt	Stadt Ingolstadt	Ldkr. Eichstätt	Ldkr. Neuburg-Schr.	Ldkr. Pfaffenhofen	Region 10 Ingolstadt
		abs.	abs.	abs.	abs.	abs.	%	%	%	%	%
31. Dez	2004	5 495	2 623	2 612	3 137	13 867	9,7	4,7	6,2	5,9	6,7
31. Mrz	2005	5 816	3 442	3 361	3 886	16 505	10,2	6,2	8,0	7,3	7,9
30. Jun	2005	5 167	2 476	2 512	2 838	12 993	9,0	4,4	5,9	5,3	6,2
30. Sep	2005	5 024	2 298	2 433	2 655	12 410	8,8	4,1	5,8	5,0	6,0
31. Dez	2005	4 831	2 257	2 420	2 707	12 215	8,5	4,0	5,7	5,1	5,9
31. Mrz	2006	5 274	2 919	2 871	3 214	14 278	9,3	5,2	6,8	6,0	6,8
30. Jun	2006	4 404	1 830	1 822	2 397	10 453	7,8	3,2	4,3	4,5	5,0
30. Sep	2006	4 199	1 712	1 715	2 253	9 879	7,4	3,0	4,1	4,2	4,7
31. Dez	2006	3 964	1 596	1 731	2 094	9 385	7,0	2,8	4,1	3,9	4,5
31. Mrz	2007	3 940	1 856	1 957	2 236	9 989	7,0	3,3	4,6	4,2	4,8
30. Jun	2007	3 146	1 173	1 508	1 602	7 429	5,5	2,0	3,5	3,0	3,5
30. Sep	2007	3 104	1 159	1 405	1 479	7 147	5,4	2,0	3,3	2,8	3,4
31. Dez	2007	2 791	1 165	1 380	1 420	6 756	4,9	2,0	3,2	2,6	3,2
31. Mrz	2008	2 886	1 299	1 410	1 580	7 175	5,1	2,3	3,3	2,9	3,4
30. Jun	2008	2 353	920	1 148	1 136	5 557	4,1	1,6	2,7	2,1	2,6
30. Sep	2008	2 494	1 037	1 099	1 273	5 903	4,4	1,8	2,6	2,3	2,8
31. Dez	2008	2 358	989	1 028	1 167	5 541	4,1	1,7	2,4	2,2	2,6

#### Jahresübersicht

31. Dez	2004	5 495	2 623	2 612	3 137	13 867	9,7	4,7	6,2	5,9	6,7
31. Dez	2005	4 831	2 257	2 420	2 707	12 215	8,5	4,0	5,7	5,1	5,9
31. Dez	2006	3 964	1 596	1 731	2 094	9 385	7,0	2,8	4,1	3,9	4,5
31. Dez	2007	2 791	1 165	1 380	1 420	6 756	4,9	2,0	3,2	2,6	3,2
31. Dez	2008	2 358	989	1 028	1 167	5 541	4,1	1,7	2,4	2,2	2,6

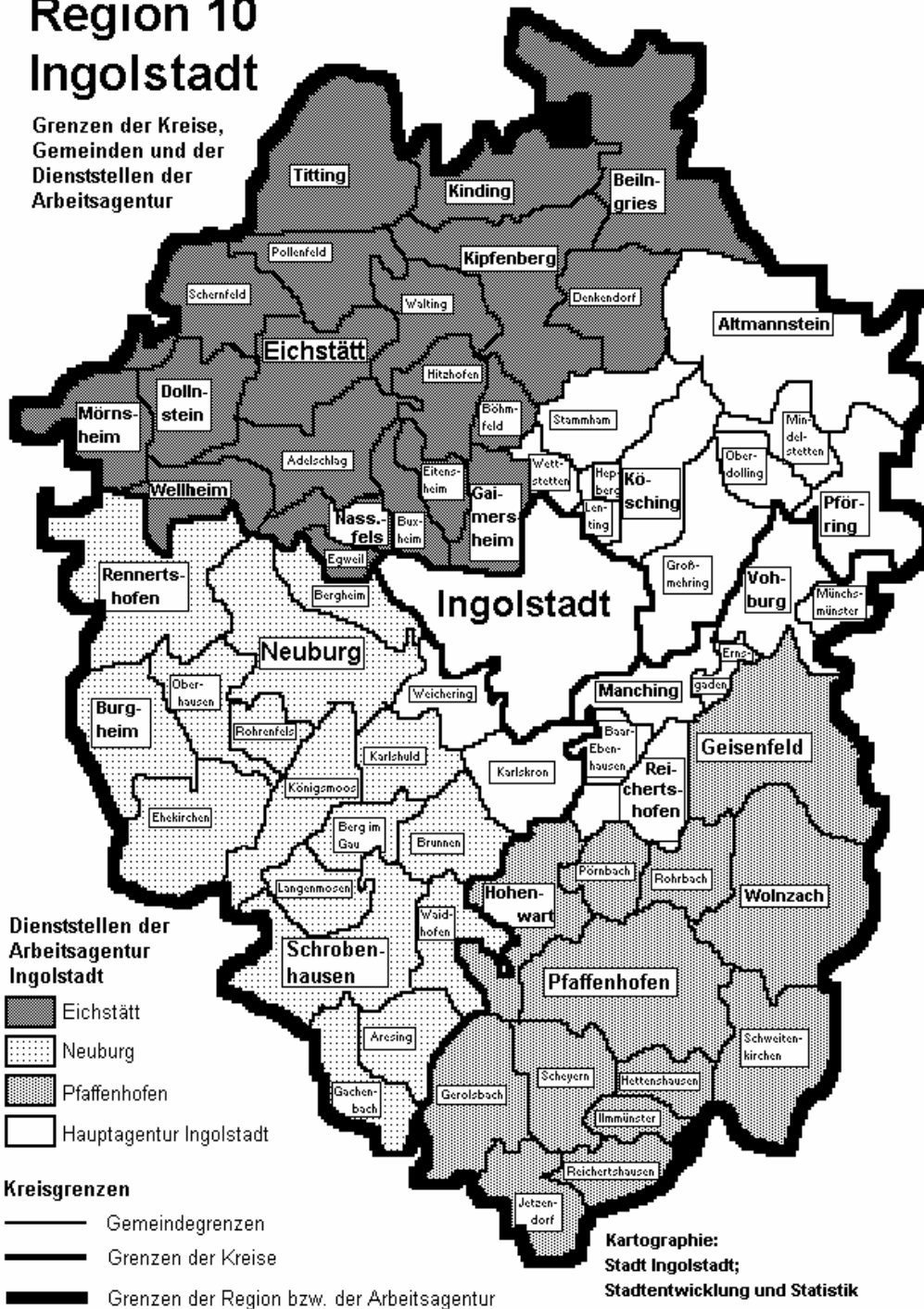
Prozentwerte = Arbeitslose in % derabhängig zivilen Erwerbspersonen

**Ab Januar 2005 werden alle arbeitsfähigen bisherigen Sozialhilfeempfänger in der Arbeitslosenstatistik mitgezählt**



# Region 10 Ingolstadt

Grenzen der Kreise,  
Gemeinden und der  
Dienststellen der  
Arbeitsagentur



### Das Verarbeitende Gewerbe in der Region 10 Ingolstadt (5-Jahres-Vergleich)

Quelle: Bayerisches Landesamt für Statistik und Datenverarbeitung; München

Stadt Ingolstadt; Stadtentwicklung und Statistik

	Jahr	Ort	Be-triebe	Be-schäftigte	Beschäf-tigte pro Betrieb	Geleistete Arb.-Std. in 1.000 Std.	Brutto-Lohn- u. Gehalts-summe in 1.000 €	Brutto-Lohn- u. Gehalts-summe in € je Beschäft.	Lohn- und Gehalts-summe in % des Umsatzes	Gesamt-Umsatz insgesamt in 1.000 €	Gesamt-Umsatz je Beschäft. in €
--	------	-----	-----------	---------------	---------------------------	------------------------------------	--	---	---	------------------------------------	---------------------------------

#### Die Monatsberichte erfassen ab Januar 2007 nur noch Betriebe mit mindestens 50 Beschäftigten

Jahr	2004	IN	54	38 337	710	54 024	1 798 027	46 901	.	.	.
Jahr	2005	IN	56	38 484	687	53 899	1 838 352	47 769	.	.	.
Jahr	2006	IN	59	38 411	651	54 750	1 890 091	49 207	.	.	.
Jahr	2007	IN	33	37 826	1 146	54 168	.	.	.	.	.
Jahr	2008	IN	33	38 856	1 177	55 720	1 482 138	38 144	.	.	.

Jahr	2004	EI	81	7 370	91	11 396	205 835	27 929	6%	3 618 315	490 952
Jahr	2005	EI	84	7 279	87	11 536	211 347	29 035	6%	3 808 032	523 153
Jahr	2006	EI	80	7 343	92	11 457	214 435	29 203	5%	4 636 953	631 479
Jahr	2007	EI	46	6 980	152	10 810	202 380	28 994	9%	2 145 057	307 315
Jahr	2008	EI	50	7 456	149	11 630	222 584	29 853	24%	943 413	126 531

Jahr	2004	ND	67	6 337	95	10 477	209 171	33 008	12%	1 679 038	264 958
Jahr	2005	ND	66	6 227	94	10 412	212 668	34 153	12%	1 785 942	286 806
Jahr	2006	ND	66	6 665	101	10 690	217 840	32 684	11%	2 031 844	304 853
Jahr	2007	ND	30	5 580	186	9 500	202 910	36 364	10%	2 057 790	282 216
Jahr	2008	ND	30	5 730	191	9 805	205 139	35 801	9%	2 242 578	391 375

Jahr	2004	PAF	63	6 752	107	9 541	258 668	38 310	6%	4 133 338	612 165
Jahr	2005	PAF	63	6 462	103	9 479	255 407	39 524	6%	4 032 557	624 042
Jahr	2006	PAF	61	6 356	104	9 408	258 827	40 722	7%	3 668 867	577 229
Jahr	2007	PAF	30	5 790	193	8 327	242 111	41 815	8%	4 154 959	717 609
Jahr	2008	PAF	32	6 016	188	8 640	246 279	40 937	6%	4 007 153	666 083

Jahr	2004	R 10	265	58 796	222	85 438	2 471 701	42 039	.	.	.
Jahr	2005	R 10	269	58 452	217	85 326	2 517 774	43 074	.	.	.
Jahr	2006	R 10	266	58 775	221	86 305	2 581 193	43 917	.	.	.
Jahr	2007	R 10	139	56 176	404	181 756	.	.	.	.	.
Jahr	2008	R 10	145	58 058	400	85 795	2 156 140	37 138	.	.	.

Jahr	2004	OBB	1 969	336 404	171	520 103	15 727 923	46 753	14%	112 428 563	334 207
Jahr	2005	OBB	1 925	332 931	173	517 520	16 028 985	48 145	14%	116 518 846	349 979
Jahr	2006	OBB	1 895	335 617	177	520 585	16 432 551	48 962	13%	125 046 121	372 586
Jahr	2007	OBB	988	317 664	322	488 421	16 457 927	51 809	13%	126 237 435	397 393
Jahr	2008	OBB	996	318 744	320	500 755	17 158 797	53 833	14%	126 201 853	395 935

Jahr	2004	BAY	7 770	1 160 438	149	1 776 985	45 322 462	39 056	16%	280 784 498	241 964
Jahr	2005	BAY	7 624	1 149 045	151	1 761 853	45 908 228	39 953	16%	291 310 056	253 524
Jahr	2006	BAY	7 478	1 163 990	156	1 772 836	46 904 631	40 296	15%	310 224 958	266 519
Jahr	2007	BAY	3 945	1 096 072	278	1 665 968	46 608 572	42 523	15%	315 987 113	288 290
Jahr	2008	BAY	3 941	1 105 887	281	1 704 741	48 622 053	43 967	15%	319 493 970	288 903

**Erläuterung:** Seit 2003 werden bei den geleisteten Arbeitsstunden auch die Stunden der Angestellten mitgezählt; zuvor waren es nur die geleisteten Arbeiterstunden.

<b>Das Verarbeitende Gewerbe in der Region 10 Ingolstadt (5-Jahres-Vergleich)</b>											
Quelle: Bayerisches Landesamt für Statistik und Datenverarbeitung; München								Stadt Ingolstadt; Stadtentwicklung und Statistik			
Jahr	Jahr	Ort	Be-triebe	Be-schäftigte	Beschäf-tigte pro Betrieb	Geleistete Arb.-Std. in 1.000 Std.	Brutto-Lohn- u. Gehalts-summe 1.000 €	Brutto-Lohn- u. Gehalts-summe in € je Beschäft.	Lohn- und Gehalts-summe in % des Umsatzes	Gesamt-Umsatz insgesamt 1.000 €	Gesamt-Umsatz je Beschäft. in €

<b>Entwicklung von 2004 bis 2008</b>											
2004	2008	IN	-21	+519	+468	+1 696	-315 889	-8 756	.	.	.
2004	2008	EI	-31	+86	+58	+234	+16 749	+1 924	18%	-2 674 902	-364 421
2004	2008	ND	-37	-607	+96	-672	-4 032	+2 793	-3%	+563 540	+126 417
2004	2008	PAF	-31	-736	+81	-901	-12 389	+2 627	0%	-126 185	+53 918
2004	2008	R 10	-120	-738	+179	+357	-315 561	-4 901	.	.	.
2004	2008	Obb	-973	-17 660	+149	-19 348	+1 430 874	+7 079	0%	+13 773 290	+61 728
2004	2008	Bay	-3 829	-54 551	+131	-72 244	+3 299 591	+4 910	-1%	+38 709 472	+46 939

<b>Entwicklung von 2004 bis 2008 in Prozent</b>											
2004	2008	IN	- 38,9%	+ 1,4%	+ 65,9%	+ 3,1%	- 17,6%	- 18,7%	.	.	.
2004	2008	EI	- 38,3%	+ 1,2%	+ 63,9%	+ 2,1%	+ 8,1%	+ 6,9%	+ 314,7%	- 73,9%	- 74,2%
2004	2008	ND	- 55,2%	- 9,6%	+ 101,9%	- 6,4%	- 1,9%	+ 8,5%	- 26,6%	+ 33,6%	+ 47,7%
2004	2008	PAF	- 49,2%	- 10,9%	+ 75,4%	- 9,4%	- 4,8%	+ 6,9%	- 1,8%	- 3,1%	+ 8,8%
2004	2008	R 10	- 45,3%	- 1,3%	+ 80,5%	+ 0,4%	- 12,8%	- 11,7%	.	.	.
2004	2008	Obb	- 49,4%	- 5,2%	+ 87,3%	- 3,7%	+ 9,1%	+ 15,1%	- 2,8%	+ 12,3%	+ 18,5%
2004	2008	Bay	- 49,3%	- 4,7%	+ 87,9%	- 4,1%	+ 7,3%	+ 12,6%	- 5,7%	+ 13,8%	+ 19,4%

**Die Monatsberichte erfassen ab Januar 2007 nur noch Betriebe mit mindestens 50 Beschäftigten**

**Erläuterungen:**

Das **Verarbeitende Gewerbe** ist Teil des Produzierenden Gewerbes. Das Produzierende Gewerbe umfasst neben dem Verarbeitenden Gewerbe noch die Energie- und Wasserversorgung sowie das Baugewerbe.

Die Angaben beziehen sich auf die Betriebe des Verarbeitenden Gewerbes (Industrie und Handwerk) **n20 oder mehr Beschäftigten**. In einigen Wirtschaftszweigen liegt die Grenze bei **10 Beschäftigten**.

**Arbeitsstunden** sind bis 2002 die tatsächlich geleisteten Stunden der Beschäftigten, die der Versicherungspflicht in der Arbeiterrentenversicherung unterliegen, ab **2003** sind die Arbeitsstunden der Arbeiter **und auch der Angestellten** enthalten.

**Löhne und Gehälter** sind die Summe der Bruttobezüge ohne Arbeitgeberanteile zur Sozialversicherung.

**Umsatz** ist der Umsatz aus eigenen Erzeugnissen und industriellen/ handwerklichen Dienstleistungen im Verarbeitenden Gewerbe sowie Umsatz sonstiger Betriebsteile (Umsatz in Handelsware und sonstiger nicht industrieller Tätigkeit). Als Umsatz gilt die Summe der Rechnungsendbeträge (ohne Umsatzsteuer) Die regionale Aufbereitung der Umsatzmeldungen ist bei Mehrbetriebsunternehmen etwas problematisch. Der Umsatz wird häufig nur vom Unternehmen und nicht von der örtlichen Betriebsstätte getätigt und daher auch u

<b>Das Verarbeitende Gewerbe in der Region 10 Ingolstadt (1-Jahres-Vergleich)</b>											
Quelle: Bayerisches Landesamt für Statistik und Datenverarbeitung; München								Stadt Ingolstadt; Stadtentwicklung und Statistik			
Quartal	Jahr	Ort	Betriebe	Beschäftigte	Beschäftigte pro Betrieb	Geleistete Arb.-Std. in 1.000 Std.	Brutto-Lohn- u. Gehalts-summe in 1.000 €	Brutto-Lohn- u. Gehalts-summe in € je Beschäft.	Lohn- und Gehalts-summe in % des Umsatzes	Gesamt-Umsatz insgesamt in 1.000 €	Gesamt-Umsatz je Beschäft. in €

**Die Monatsberichte erfassen ab Januar 2007 nur noch Betriebe mit mindestens 50 Beschäftigten**

4. Qu.	2007	IN	33	37 826	1 146	13 484	.	.	.	.	.
1. Qu.	2008	IN	33	37 948	1 150	14 216	451 554	11 899	.	.	.
2. Qu.	2008	IN	33	38 931	1 180	13 922	.	.	.	.	.
3. Qu.	2008	IN	33	39 164	1 187	14 020	.	.	.	.	.
4. Qu.	2008	IN	33	38 856	1 177	13 562	540 310	13 905	.	.	.

4. Qu.	2007	EI	46	6 980	152	2 795	54 384	7 791	22%	252 181	36 129
1. Qu.	2008	EI	50	7 187	144	2 813	54 083	7 525	26%	207 226	28 833
2. Qu.	2008	EI	50	7 235	145	2 944	54 211	7 493	23%	240 581	33 252
3. Qu.	2008	EI	50	7 477	150	2 919	54 912	7 344	23%	243 764	32 602
4. Qu.	2008	EI	50	7 456	149	2 954	59 378	7 964	24%	251 842	33 777

4. Qu.	2007	ND	30	5 580	186	2 436	59 140	10 599	3%	534 728	95 829
1. Qu.	2008	ND	31	5 603	181	2 443	51 661	9 220	10%	529 793	94 555
2. Qu.	2008	ND	31	5 650	182	2 426	50 762	8 984	9%	570 648	101 000
3. Qu.	2008	ND	31	5 714	184	2 452	49 436	8 652	9%	575 382	100 697
4. Qu.	2008	ND	30	5 730	191	2 484	53 280	9 298	9%	566 755	98 910

4. Qu.	2007	PAF	30	5 790	193	2 109	65 486	11 310	6%	1 070 734	184 928
1. Qu.	2008	PAF	32	5 853	183	2 208	57 649	9 849	5%	1 054 423	180 151
2. Qu.	2008	PAF	32	5 861	183	2 181	62 889	10 730	6%	1 037 745	177 059
3. Qu.	2008	PAF	32	5 948	186	2 096	59 247	9 961	6%	1 035 735	174 132
4. Qu.	2008	PAF	32	6 016	188	2 155	66 494	11 053	8%	879 250	146 152

4. Qu.	2007	R 10	139	56 176	404	20 824	.	.	.	.	.
1. Qu.	2008	R 10	146	56 591	388	21 680	614 947	10 867	.	.	.
2. Qu.	2008	R 10	146	57 677	395	21 473	.	.	.	.	.
3. Qu.	2008	R 10	146	58 303	399	21 487	.	.	.	.	.
4. Qu.	2008	R 10	145	58 058	400	21 155	719 462	12 392	.	.	.

4. Qu.	2007	OBB	988	317 664	322	122 891	4 348 260	13 688	13%	32 846 490	103 400
1. Qu.	2008	OBB	1 000	317 977	318	126 399	4 039 840	12 705	13%	30 493 285	95 898
2. Qu.	2008	OBB	999	319 435	320	126 676	4 405 089	13 790	14%	32 216 438	100 854
3. Qu.	2008	OBB	999	322 169	322	124 605	4 186 984	12 996	13%	31 720 389	98 459
4. Qu.	2008	OBB	996	318 744	320	123 075	4 526 884	14 202	14%	31 771 741	99 678

4. Qu.	2007	BAY	3 945	1 096 072	278	421 364	12 511 420	11 415	15%	81 842 825	74 669
1. Qu.	2008	BAY	3 958	1 099 977	278	428 263	11 540 225	10 491	15%	78 194 444	71 087
2. Qu.	2008	BAY	3 953	1 103 973	279	433 298	12 257 684	11 103	15%	83 562 116	75 692
3. Qu.	2008	BAY	3 949	1 118 500	283	423 924	11 911 215	10 649	15%	79 875 232	71 413
4. Qu.	2008	BAY	3 941	1 105 887	281	419 256	12 912 929	11 677	17%	77 862 178	70 407

### Das Verarbeitende Gewerbe in der Region 10 Ingolstadt (1-Jahres-Vergleich)

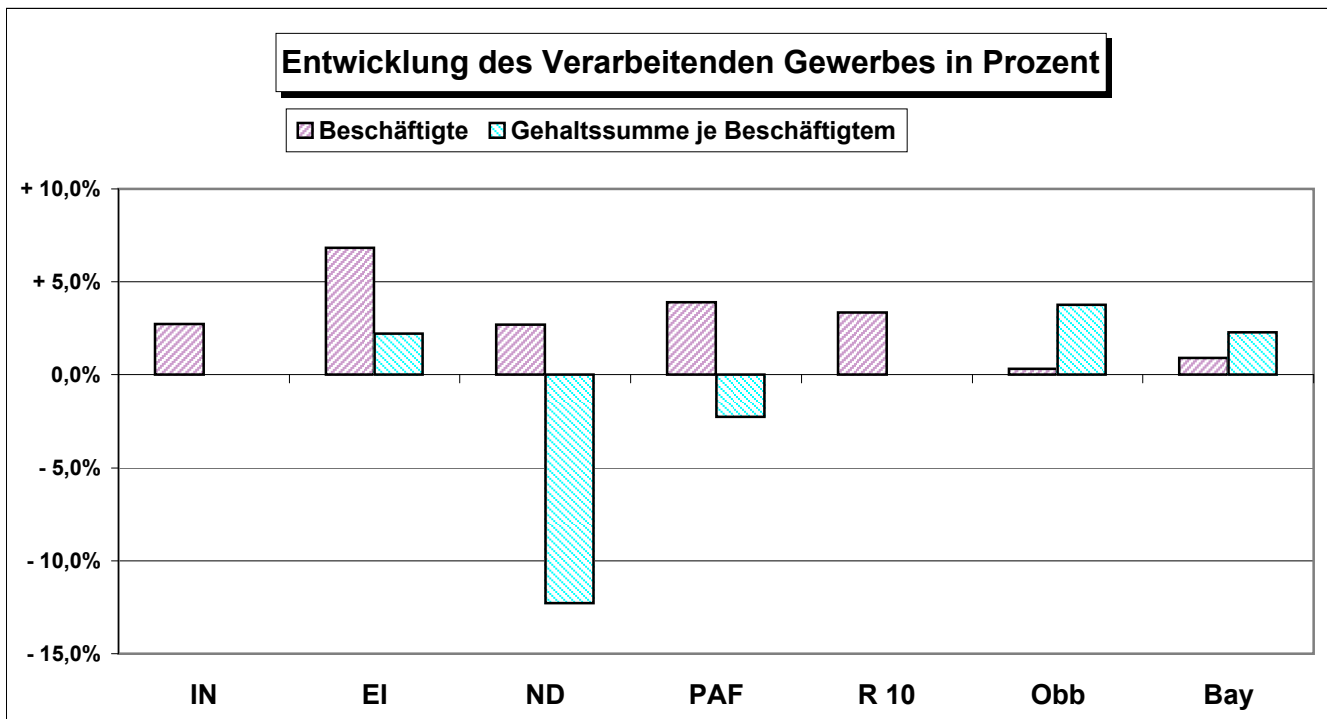
Quelle: Bayerisches Landesamt für Statistik und Datenverarbeitung; München

Stadt Ingolstadt; Stadtentwicklung und Statistik

Quartal	Quartal	Ort	Betriebe	Be-schäftigte	Beschäf-tigte pro Betrieb	Geleistete Arb.-Std. in 1.000 Std.	Brutto-Lohn- u. Gehalts-summe 1.000 €	Brutto-Lohn- u. Gehalts-summe in € je Beschäft.	Lohn- und Gehalts-summe in % des Umsatzes	Gesamt-Umsatz insgesamt 1.000 €	Gesamt-Umsatz je Beschäft. in €
<b>Entwicklung von 2007 bis 2008</b>											
von	bis										
4. Qu. 2007	4. Qu. 2008	IN	0	+1 030	+31	+78	.	.	.	.	.
4. Qu. 2007	4. Qu. 2008	EI	+4	+476	-3	+159	+4 994	+172	2%	-339	-2 352
4. Qu. 2007	4. Qu. 2008	ND	0	+150	+5	+48	-5 860	-1 300	7%	+32 027	+3 081
4. Qu. 2007	4. Qu. 2008	PAF	+2	+226	-5	+46	+1 008	-257	1%	-191 484	-38 776
4. Qu. 2007	4. Qu. 2008	R 10	+6	+1 882	-4	+331	.	.	.	.	.
4. Qu. 2007	4. Qu. 2008	Obb	+8	+1 080	-1	+184	+178 624	+514	1%	-1 074 749	-3 722
4. Qu. 2007	4. Qu. 2008	Bay	-4	+9 815	+3	-2 108	+401 509	+262	1%	-3 980 647	-4 262

### Entwicklung von 2007 bis 2008 in Prozent

von	bis										
4. Qu. 2007	4. Qu. 2008	IN	0,0%	+ 2,7%	+ 2,7%	+ 0,6%	.	.	.	.	.
4. Qu. 2007	4. Qu. 2008	EI	+ 8,7%	+ 6,8%	- 1,7%	+ 5,7%	+ 9,2%	+ 2,2%	+ 9,3%	- 0,1%	- 6,5%
4. Qu. 2007	4. Qu. 2008	ND	0,0%	+ 2,7%	+ 2,7%	+ 2,0%	- 9,9%	- 12,3%	+ 239,3%	+ 6,0%	+ 3,2%
4. Qu. 2007	4. Qu. 2008	PAF	+ 6,7%	+ 3,9%	- 2,6%	+ 2,2%	+ 1,5%	- 2,3%	+ 23,7%	- 17,9%	- 21,0%
4. Qu. 2007	4. Qu. 2008	R 10	+ 4,3%	+ 3,4%	- 0,9%	+ 1,6%	.	.	.	.	.
4. Qu. 2007	4. Qu. 2008	Obb	+ 0,8%	+ 0,3%	- 0,5%	+ 0,1%	+ 4,1%	+ 3,8%	+ 7,6%	- 3,3%	- 3,6%
4. Qu. 2007	4. Qu. 2008	Bay	- 0,1%	+ 0,9%	+ 1,0%	- 0,5%	+ 3,2%	+ 2,3%	+ 8,5%	- 4,9%	- 5,7%



### Das Baugewerbe in der Region 10 Ingolstadt (5-Jahres-Vergleich)

Quelle: Bayerisches Landesamt für Statistik und Datenverarbeitung; München

Stadt Ingolstadt; Stadtentwicklung und Statistik

	Jahr	Ort	Betriebe	Beschäftigte	Lohnsumme in 1.000 €	Gehaltssumme in 1.000 €	Brutto-Lohn- u. Gehaltssumme in 1.000 €	Brutto-Lohn- u. Gehaltssumme pro Beschäft. in €	geleistete Arbeits-stunden insg. in 1.000	Gesamtumsatz in 1.000 €	Gesamtumsatz pro Beschäftigten in €	Auftragseingang in 1.000 €	Auftragsbestand in 1.000 €
--	------	-----	----------	--------------	-------------------------	----------------------------	---	---	---	----------------------------	--	-------------------------------	-------------------------------

Jahr	2004	IN	10	440	10 445	2 735	13 180	29 943	548	55 472	126 025	51 126	16 091
Jahr	2005	IN	8	342	7 729	2 211	9 940	29 093	423	48 571	142 159	45 253	14 485
Jahr	2006	IN	7	318	7 167	2 142	9 309	29 281	441	51 248	161 199	45 992	8 944
Jahr	2007	IN	7	318	.	.	9 343	29 419	402	51 665	162 682	55 342	.
Jahr	2008	IN	8	323	.	.	9 731	30 104	422	56 884	175 975	47 248	.

Jahr	2004	EI	24	887	22 212	6 173	28 385	31 998	1 147	111 402	125 582	66 990	20 610
Jahr	2005	EI	19	735	16 410	5 327	21 737	29 581	848	72 129	98 157	53 436	11 776
Jahr	2006	EI	16	658	14 221	4 647	18 868	28 689	794	75 857	115 343	67 850	10 868
Jahr	2007	EI	16	729	.	.	22 585	30 967	857	87 857	120 462	85 288	.
Jahr	2008	EI	15	671	.	.	21 088	31 436	792	81 846	122 006	72 230	.

Jahr	2004	ND	25	1 871	38 870	30 022	68 892	36 816	2 134	178 899	95 604	180 085	66 508
Jahr	2005	ND	23	1 694	34 988	29 007	63 995	37 777	1 872	156 819	92 573	204 169	106 244
Jahr	2006	ND	21	1 694	36 620	28 434	65 054	38 399	1 995	163 315	96 398	182 877	150 370
Jahr	2007	ND	22	1 801	.	.	73 007	22 733	2 091	188 486	58 691	209 472	.
Jahr	2008	ND	22	1 917	.	.	76 242	39 766	2 204	217 803	113 602	243 166	.

Jahr	2004	PAF	9	480	12 095	3 006	15 101	31 488	626	55 791	116 332	95 423	10 674
Jahr	2005	PAF	10	488	11 602	2 806	14 408	29 509	584	55 312	113 286	63 883	12 739
Jahr	2006	PAF	10	547	12 447	3 206	15 653	28 594	704	80 398	146 868	81 077	8 600
Jahr	2007	PAF	10	589	.	.	17 187	29 180	644	76 732	130 275	100 912	.
Jahr	2008	PAF	10	574	.	.	18 552	32 297	711	86 738	151 002	80 762	.

Jahr	2004	R 10	68	3 678	83 622	41 936	125 558	34 137	4 455	401 564	109 178	393 624	113 883
Jahr	2005	R 10	60	3 259	70 729	39 351	110 080	33 780	3 727	332 831	102 135	366 741	145 244
Jahr	2006	R 10	54	3 217	70 455	38 429	108 884	33 845	3 934	370 818	115 262	377 796	178 782
Jahr	2007	R 10	55	3 437	.	.	122 122	35 536	3 994	404 740	117 774	451 014	.
Jahr	2008	R 10	55	3 486	.	.	125 613	36 036	4 129	443 271	127 167	443 406	.

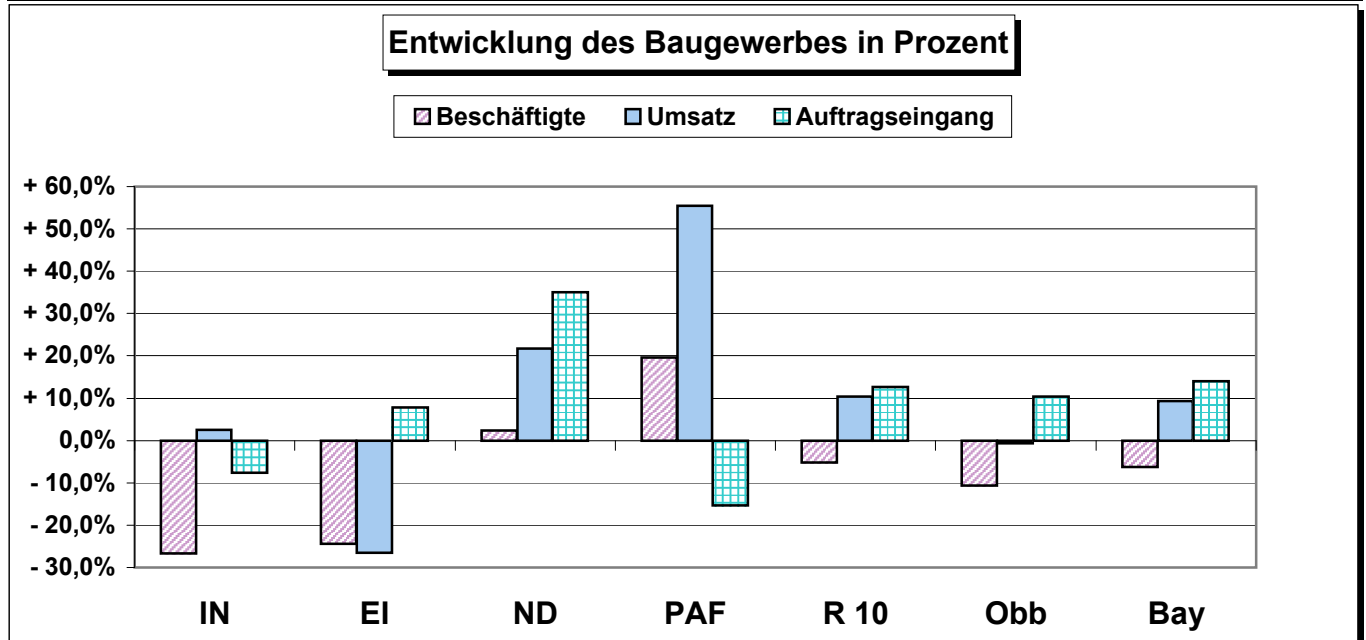
Jahr	2004	OBB	404	19 265	423 855	232 024	655 879	34 045	22 254	2 926 024	151 881	2 127 638	887 676
Jahr	2005	OBB	369	16 484	352 912	196 626	549 538	33 338	18 693	2 422 980	146 993	2 089 859	906 179
Jahr	2006	OBB	346	16 095	351 173	188 855	540 028	33 552	19 097	2 604 750	161 832	2 317 039	1 003 474
Jahr	2007	OBB	349	16 737	.	.	578 821	34 583	19 463	2 658 229	158 824	2 766 942	.
Jahr	2008	OBB	343	17 228	.	.	608 443	35 318	20 060	2 907 646	168 778	2 347 432	.

Jahr	2004	BAY	1 440	74 073	1 594 068	743 276	2 337 344	31 555	85 756	10 154 216	137 084	8 710 717	3 049 667
Jahr	2005	BAY	1 321	67 217	1 418 080	679 189	2 097 269	31 202	77 219	9 241 627	137 490	8 984 038	3 365 630
Jahr	2006	BAY	1 234	66 774	1 431 602	669 369	2 100 971	31 464	80 111	10 214 867	152 978	9 537 547	3 349 015
Jahr	2007	BAY	1 252	69 079	.	.	2 180 939	31 571	81 277	10 246 818	148 334	10 298 707	.
Jahr	2008	BAY	1 226	69 434	.	.	2 248 331	32 381	82 494	11 101 610	159 887	9 926 173	.

Das Baugewerbe in der Region 10 Ingolstadt (5-Jahres-Vergleich)													
Quelle: Bayerisches Landesamt für Statistik und Datenverarbeitung; München											Stadt Ingolstadt; Stadtentwicklung und Statistik		
Jahr	Jahr	Ort	Betriebe	Beschäftigte	Lohnsumme in 1.000 €	Gehaltssumme in 1.000 €	Brutto-Lohn- u. Gehaltssumme in 1.000 €	Brutto-Lohn- u. Gehaltssumme pro Beschäft. in €	geleistete Arbeits-stunden insg. in 1.000	Gesamtumsatz in 1.000 €	Gesamtumsatz pro Beschäftigten in €	Auftragseingang in 1.000 €	Auftragsbestand in 1.000 €

Entwicklung von 2004 bis 2008													
2004	2008	IN	-2	-117	.	.	-3 449	+161	-126	+1 412	+49 950	-3 878	.
2004	2008	EI	-9	-216	.	.	-7 297	-562	-355	-29 556	-3 576	+5 240	.
2004	2008	ND	-3	+46	.	.	+7 350	+2 950	+70	+38 904	+17 998	+63 081	.
2004	2008	PAF	+1	+94	.	.	+3 451	+809	+85	+30 947	+34 670	-14 661	.
2004	2008	R 10	-13	-192	.	.	+55	+1 899	-326	+41 707	+17 989	+49 782	.
2004	2008	Obb	-61	-2 037	.	.	-47 436	+1 273	-2 194	-18 378	+16 897	+219 794	.
2004	2008	Bay	-214	-4 639	.	.	-89 013	+826	-3 262	+947 394	+22 803	+1 215 456	.

Entwicklung von 2004 bis 2008 in Prozent													
2004	2008	IN	- 22,0%	- 26,6%	.	.	- 26,2%	+ 0,5%	- 23,0%	+ 2,5%	+ 39,6%	- 7,6%	.
2004	2008	EI	- 36,2%	- 24,4%	.	.	- 25,7%	- 1,8%	- 31,0%	- 26,5%	- 2,8%	+ 7,8%	.
2004	2008	ND	- 11,1%	+ 2,4%	.	.	+ 10,7%	+ 8,0%	+ 3,3%	+ 21,7%	+ 18,8%	+ 35,0%	.
2004	2008	PAF	+ 11,1%	+ 19,7%	.	.	+ 22,9%	+ 2,6%	+ 13,6%	+ 55,5%	+ 29,8%	- 15,4%	.
2004	2008	R 10	- 18,5%	- 5,2%	.	.	+ 0,0%	+ 5,6%	- 7,3%	+ 10,4%	+ 16,5%	+ 12,6%	.
2004	2008	Obb	- 15,1%	- 10,6%	.	.	- 7,2%	+ 3,7%	- 9,9%	- 0,6%	+ 11,1%	+ 10,3%	.
2004	2008	Bay	- 14,9%	- 6,3%	.	.	- 3,8%	+ 2,6%	- 3,8%	+ 9,3%	+ 16,6%	+ 14,0%	.



**Erläuterungen:**

Als **Betriebe** des Bauhauptgewerbes gelten Einbetriebsunternehmen, Haupt- und selbständige Zweigniederlassungen und Arbeitsgemeinschaften sowie alle Baustellen mit im Allgemeinen 20 oder mehr Beschäftigten, falls sie über eigene Lohnbüros mit selbständiger Abrechnung verfügen. Die **Zuordnung der Betriebe zum Bauhauptgewerbe** erfolgt anhand der Systematik der Wirtschaftszweige, Fassung für die Statistik im Produzierenden Gewerbe, nach dem Schwerpunkt der wirtschaftlichen Tätigkeit. Die vorgenannte Systematik umfasst 22 bauhauptgewerbliche Wirtschaftszweige. Als **Beschäftigte** zählen alle in den Betrieben des Bauhauptgewerbes tätigen Personen einschl. der tätigen Inhaber/-innen und Familienangehörige, die in einem arbeitsrechtlichen Verhältnis zum Betrieb stehen, unbezahlt mithelfende Familienangehörige nur dann, soweit sie mindestens ein Drittel der üblichen Arbeitszeit tätig sind. Die **Umsätze** verstehen sich als alle im Bundesgebiet erzielten Gesamtumsätze, die von den bestehenden Betrieben des Bauhauptgewerbes den



### Das Baugewerbe in der Region 10 Ingolstadt (1-Jahres-Vergleich)

Quelle: Bayerisches Landesamt für Statistik und Datenverarbeitung; München

Stadt Ingolstadt; Stadtentwicklung und Statistik

Quartal	Jahr	Ort	Betriebe	Beschäftigte	Brutto-Lohn- u. Gehaltssumme in 1.000 €	Brutto-Lohn- u. Gehaltssumme pro Beschäft. in €	geleistete Arbeitsstunden insg. in 1.000	Gesamtumsatz in 1.000 €	Gesamtumsatz pro Beschäftigtem in €	Auftragseingang in 1.000 €	Auftragsbestand in 1.000 €
---------	------	-----	----------	--------------	---	---	--	-------------------------	-------------------------------------	----------------------------	----------------------------

4. Qu.	2007	IN	8	325	2 556	7 865	118	17 295	53 215	11 757	.
1. Qu.	2007	IN	8	311	2 167	6 968	84	8 849	28 453	10 954	20 209
2. Qu.	2008	IN	8	344	2 497	7 259	117	13 919	40 462	12 742	.
3. Qu.	2008	IN	8	331	2 580	7 795	117	17 288	52 230	17 419	.
4. Qu.	2008	IN	7	307	2 487	8 101	104	16 828	54 814	6 133	.

4. Qu.	2007	EI	16	720	6 458	8 969	232	30 085	41 785	23 392	.
1. Qu.	2007	EI	16	710	5 431	7 649	153	17 629	24 830	24 749	18 318
2. Qu.	2008	EI	15	668	5 029	7 528	222	22 221	33 265	15 630	.
3. Qu.	2008	EI	15	689	5 270	7 649	226	21 037	30 533	23 142	.
4. Qu.	2008	EI	14	640	5 358	8 372	191	20 959	32 748	8 709	.

4. Qu.	2007	ND	22	1 820	19 494	10 711	554	56 911	31 270	51 030	.
1. Qu.	2007	ND	23	1 884	15 437	8 194	394	32 005	16 988	63 942	237 113
2. Qu.	2008	ND	22	1 971	20 213	10 255	604	63 471	32 202	68 717	.
3. Qu.	2008	ND	22	1 956	19 658	10 050	637	53 148	27 172	70 917	.
4. Qu.	2008	ND	22	1 967	20 934	10 643	569	69 179	35 170	39 590	.

4. Qu.	2007	PAF	10	592	4 705	7 948	190	27 247	46 025	27 775	.
1. Qu.	2007	PAF	10	573	4 136	7 218	127	15 547	27 133	16 240	18 058
2. Qu.	2008	PAF	10	581	4 523	7 785	202	21 097	36 312	20 394	.
3. Qu.	2008	PAF	10	596	4 689	7 867	204	24 732	41 497	28 601	.
4. Qu.	2008	PAF	10	567	5 204	9 178	178	25 362	44 730	15 527	.

4. Qu.	2007	R 10	56	3 457	33 213	9 607	1 094	131 538	38 050	113 954	.
1. Qu.	2007	R 10	57	3 478	27 171	7 812	758	74 030	21 285	115 885	293 698
2. Qu.	2008	R 10	55	3 564	32 262	9 052	1 145	120 708	33 869	117 483	.
3. Qu.	2008	R 10	55	3 572	32 197	9 014	1 184	116 205	32 532	140 079	.
4. Qu.	2008	R 10	53	3 481	33 983	9 762	1 042	132 328	38 014	69 959	.

4. Qu.	2007	OBB	349	17 223	164 271	9 538	5 301	838 940	48 710	655 885	.
1. Qu.	2007	OBB	348	16 449	129 923	7 899	3 602	504 885	30 694	567 264	1 551 986
2. Qu.	2008	OBB	346	17 607	156 733	8 902	5 573	746 727	42 411	582 453	.
3. Qu.	2008	OBB	343	17 916	157 153	8 772	5 661	790 140	44 102	696 898	.
4. Qu.	2008	OBB	335	17 286	164 634	9 524	5 224	865 894	50 092	500 817	.

4. Qu.	2007	BAY	1 244	69 703	615 872	8 836	21 811	3 241 950	46 511	2 310 208	.
1. Qu.	2007	BAY	1 239	65 844	459 924	6 985	14 560	1 784 508	27 102	2 313 927	4 629 964
2. Qu.	2008	BAY	1 230	71 078	577 234	8 121	22 930	2 760 228	38 834	2 807 570	.
3. Qu.	2008	BAY	1 224	72 455	593 603	8 193	23 748	3 195 115	44 098	2 732 902	.
4. Qu.	2008	BAY	1 202	70 137	617 570	8 805	21 256	3 361 759	47 931	2 071 774	.

### Das Baugewerbe in der Region 10 Ingolstadt (1-Jahres-Vergleich)

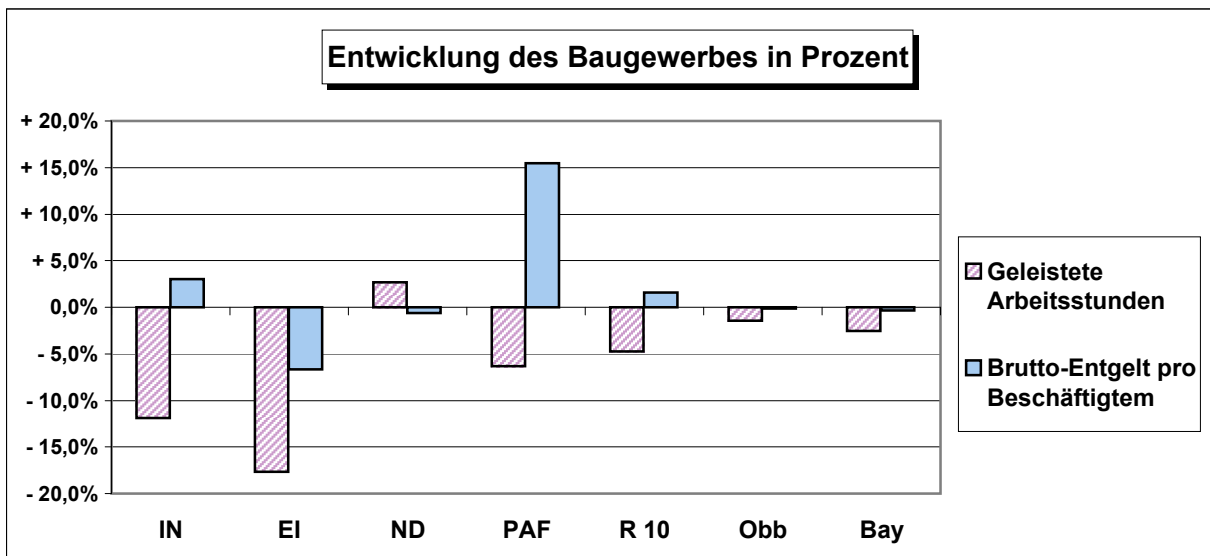
Quelle: Bayerisches Landesamt für Statistik und Datenverarbeitung; München

Stadt Ingolstadt; Stadtentwicklung und Statistik

Quartal	Quartal	Ort	Betriebe	Beschäftigte	Brutto-Lohn- u. Gehaltssumme in 1.000 €	Brutto-Lohn- u. Gehaltssumme pro Beschäft. in €	geleistete Arbeitsstunden insg. in 1.000	Gesamtumsatz in 1.000 €	Gesamtumsatz pro Beschäftigten in €	Auftragseingang in 1.000 €	Auftragsbestand in 1.000 €
<b>Entwicklung von 2007 bis 2008</b>											
von	bis										
4. Qu. 2007	4. Qu. 2008	IN	-1	-18	-69	+236	-14	-467	+1 599	-5 624	.
4. Qu. 2007	4. Qu. 2008	EI	-2	-80	-1 100	-597	-41	-9 126	-9 037	-14 683	.
4. Qu. 2007	4. Qu. 2008	ND	0	+147	+1 440	-68	+15	+12 268	+3 900	-11 440	.
4. Qu. 2007	4. Qu. 2008	PAF	0	-25	+499	+1 230	-12	-1 885	-1 295	-12 248	.
4. Qu. 2007	4. Qu. 2008	R 10	-3	+24	+770	+155	-52	+790	-36	-43 995	.
4. Qu. 2007	4. Qu. 2008	Obb	-14	+63	+363	-14	-77	+26 954	+1 382	-155 068	.
4. Qu. 2007	4. Qu. 2008	Bay	-42	+434	+1 698	-31	-555	+119 809	+1 420	-238 434	.

### Entwicklung von 2007 bis 2008 in Prozent

von	bis										
4. Qu. 2007	4. Qu. 2008	IN	- 12,5%	- 5,5%	- 2,7%	+ 3,0%	- 11,9%	- 2,7%	+ 3,0%	- 47,8%	.
4. Qu. 2007	4. Qu. 2008	EI	- 12,5%	- 11,1%	- 17,0%	- 6,7%	- 17,7%	- 30,3%	- 21,6%	- 62,8%	.
4. Qu. 2007	4. Qu. 2008	ND	0,0%	+ 8,1%	+ 7,4%	- 0,6%	+ 2,7%	+ 21,6%	+ 12,5%	- 22,4%	.
4. Qu. 2007	4. Qu. 2008	PAF	0,0%	- 4,2%	+ 10,6%	+ 15,5%	- 6,3%	- 6,9%	- 2,8%	- 44,1%	.
4. Qu. 2007	4. Qu. 2008	R 10	- 5,4%	+ 0,7%	+ 2,3%	+ 1,6%	- 4,8%	+ 0,6%	- 0,1%	- 38,6%	.
4. Qu. 2007	4. Qu. 2008	Obb	- 4,0%	+ 0,4%	+ 0,2%	- 0,1%	- 1,5%	+ 3,2%	+ 2,8%	- 23,6%	.
4. Qu. 2007	4. Qu. 2008	Bay	- 3,4%	+ 0,6%	+ 0,3%	- 0,3%	- 2,5%	+ 3,7%	+ 3,1%	- 10,3%	.



### Baugenehmigungen in der Region 10 Ingolstadt (5-Jahres-Vergleich)

Quelle: Bayerisches Landesamt für Statistik und Datenverarbeitung; München

Stadt Ingolstadt; Stadtentwicklung und Statistik

	Jahr	Ort	Neue Wohngebäude	Neue Wohnungen	Wohngebäude mit 1 oder 2 Wohnungen	Wohnungen in Wohngebäuden mit 1 oder 2 Wohnungen	Wohngebäude mit 3 oder mehr Wohnungen	Nichtwohngebäude	Gebäude / Baumaßnahmen gesamt	Nutzfläche gesamt (100 m <sup>2</sup> )	Wohnungen gesamt	Wohnfläche gesamt (100 m <sup>2</sup> )	Veransch. Baukosten gesamt (1.000 €)
Jahr	2004	IN	425	786	365	394	60	23	533	611	823	838	172 443
Jahr	2005	IN	359	700	310	329	49	29	463	1 247	787	778	174 150
Jahr	2006	IN	365	802	298	318	67	37	469	1 400	863	845	193 176
Jahr	2007	IN	302	598	253	269	49	39	386	.	643	.	.
Jahr	2008	IN	301	595	278	292	23	25	399	1 069	641	594	154 073
Jahr	2004	EI	599	745	575	621	24	102	906	718	834	1 089	201 556
Jahr	2005	EI	418	501	407	440	11	94	668	947	564	781	171 254
Jahr	2006	EI	398	481	386	418	12	100	683	850	555	773	164 162
Jahr	2007	EI	310	408	295	328	15	112	554	854	444	579	151 068
Jahr	2008	EI	283	327	277	302	6	116	507	1 631	366	528	172 218
Jahr	2004	ND	339	507	311	348	28	84	488	711	546	691	149 830
Jahr	2005	ND	252	359	239	255	13	62	350	447	413	513	114 508
Jahr	2006	ND	320	381	314	340	6	106	540	962	444	634	171 162
Jahr	2007	ND	169	228	160	179	9	141	424	1 148	264	11 426	107 524
Jahr	2008	ND	158	309	149	166	9	94	336	1 595	343	366	138 973
Jahr	2004	PAF	444	656	414	502	30	88	649	591	724	926	153 548
Jahr	2005	PAF	364	535	343	407	21	80	545	645	606	760	138 096
Jahr	2006	PAF	366	518	343	391	23	103	590	942	575	764	157 741
Jahr	2007	PAF	237	392	213	233	24	100	452	785	426	541	128 516
Jahr	2008	PAF	221	328	202	231	19	98	399	719	365	490	122 911
Jahr	2004	R 10	1 807	2 694	1 665	1 865	142	297	2 602	2 621	2 774	2 832	677 377
Jahr	2005	R 10	1 393	2 095	1 299	1 431	94	265	2 026	3 286	2 370	2 832	598 008
Jahr	2006	R 10	1 449	2 182	1 341	1 467	108	346	2 282	4 154	2 437	3 016	686 241
Jahr	2007	R 10	1 018	1 626	921	1 009	97	392	1 816	.	1 777	.	.
Jahr	2008	R 10	963	1 559	906	991	57	333	1 641	5 014	1 715	1 978	588 175
Jahr	2004	OBB	10 591	20 881	9 301	10 477	1 290	2 158	16 982	25 543	23 337	25 187	5 744 713
Jahr	2005	OBB	9 049	19 758	7 822	8 548	1 227	2 142	15 155	28 020	22 118	22 645	5 626 666
Jahr	2006	OBB	10 235	20 503	9 015	9 914	1 220	2 324	16 776	29 526	22 772	24 777	6 006 730
Jahr	2007	OBB	7 305	14 350	6 375	6 987	930	2 178	13 157	29 707	16 596	18 211	5 255 498
Jahr	2008	OBB	6 899	15 026	5 937	6 495	962	233	12 585	30 443	16 429	18 011	5 218 312
Jahr	2004	BAY	31 254	49 983	28 963	32 544	2 291	7 804	54 297	78 769	57 509	68 233	14 743 583
Jahr	2005	BAY	25 508	43 225	23 437	25 540	2 071	7 377	45 826	72 851	49 682	57 035	13 292 813
Jahr	2006	BAY	27 896	46 186	25 774	28 151	2 122	8 561	50 936	87 057	53 122	63 049	15 072 903
Jahr	2007	BAY	18 536	31 769	16 875	18 363	1 661	8 020	38 455	87 355	36 866	43 305	12 762 425
Jahr	2008	BAY	17 203	30 722	15 622	17 087	1 581	8 563	37 047	89 719	35 046	41 302	12 953 155

### Baugenehmigungen in der Region 10 Ingolstadt (5-Jahres-Vergleich)

Quelle: Bayerisches Landesamt für Statistik und Datenverarbeitung; München

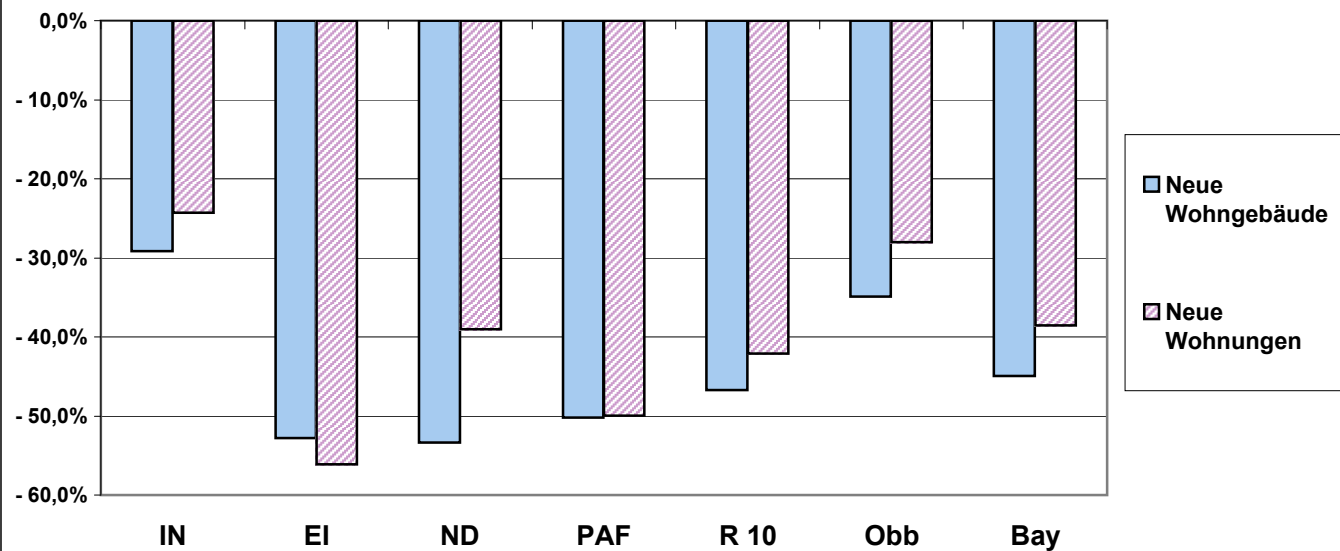
Stadt Ingolstadt; Stadtentwicklung und Statistik

Jahr	Jahr	Ort	Neue Wohngebäude	Neue Wohnungen	Wohngebäude mit 1 oder 2 Wohnungen	Wohnungen in Wohngebäuden mit 1 oder 2 Wohnungen	Wohngebäude mit 3 oder mehr Wohnungen	Nichtwohngebäude	Gebäude / Baumaßnahmen gesamt	Nutzfläche gesamt (100 m²)	Wohnungen gesamt	Wohnfläche gesamt (100 m²)	Veransch. Baukosten gesamt (1.000 €)
<b>Entwicklung von 2004 bis 2008</b>													
2004	2008	IN	-124	-191	-87	-102	-37	+2	-134	+458	-182	-244	-18 370
2004	2008	EI	-316	-418	-298	-319	-18	+14	-399	+913	-468	-561	-29 338
2004	2008	ND	-181	-198	-162	-182	-19	+10	-152	+884	-203	-325	-10 857
2004	2008	PAF	-223	-328	-212	-271	-11	+10	-250	+128	-359	-436	-30 637
2004	2008	R 10	-844	-1 135	-759	-874	-85	+36	-961	+2 393	-1 059	-854	-89 202
2004	2008	Obb	-3 692	-5 855	-3 364	-3 982	-328	-1 925	-4 397	+4 900	-6 908	-7 176	-526 401
2004	2008	Bay	-14 051	-19 261	-13 341	-15 457	-710	+759	-17 250	+10 950	-22 463	-26 931	-1 790 428

### Entwicklung von 2004 bis 2008 in Prozent

2004	2008	IN	- 29,2%	- 24,3%	- 23,8%	- 25,9%	- 61,7%	+ 8,7%	- 25,1%	+ 75,0%	- 22,1%	- 29,1%	- 10,7%
2004	2008	EI	- 52,8%	- 56,1%	- 51,8%	- 51,4%	- 75,0%	+ 13,7%	- 44,0%	+ 127,2%	- 56,1%	- 51,5%	- 14,6%
2004	2008	ND	- 53,4%	- 39,1%	- 52,1%	- 52,3%	- 67,9%	+ 11,9%	- 31,1%	+ 124,3%	- 37,2%	- 47,0%	- 7,2%
2004	2008	PAF	- 50,2%	- 50,0%	- 51,2%	- 54,0%	- 36,7%	+ 11,4%	- 38,5%	+ 21,7%	- 49,6%	- 47,1%	- 20,0%
2004	2008	R 10	- 46,7%	- 42,1%	- 45,6%	- 46,9%	- 59,9%	+ 12,1%	- 36,9%	+ 91,3%	- 38,2%	- 30,2%	- 13,2%
2004	2008	Obb	- 34,9%	- 28,0%	- 36,2%	- 38,0%	- 25,4%	- 89,2%	- 25,9%	+ 19,2%	- 29,6%	- 28,5%	- 9,2%
2004	2008	Bay	- 45,0%	- 38,5%	- 46,1%	- 47,5%	- 31,0%	+ 9,7%	- 31,8%	+ 13,9%	- 39,1%	- 39,5%	- 12,1%

### Entwicklung der Baugenehmigungen in Prozent



### Erläuterungen:

Die Statistik der Baugenehmigungen im Hochbau erstreckt sich auf genehmigungs- oder zustimmungsbedürftige, sowie kenntnisgabe- oder anzeigepflichtige oder einem Genehmigungsverfahren unterliegende Baumaßnahmen, bei denen Wohn- oder Nutzraum geschaffen oder verändert wird.

Nicht einbezogen sind Bagatelbauten im Nichtwohnbau - mit Ausnahme von Gebäuden mit Wohnraum - bis zu einem Volumen von 350 m² Rauminhalt oder 35.000 DM veranschlagte Kosten des Bauwerks.

In den Ergebnissen der Baugenehmigungsstatistik sind somit auch Bauvorhaben enthalten, die seit 1. Juni 1994 aufgrund der neuen Bauordnung im Rahmen der Genehmigungsverfahren durchgeführt werden.

Eventuelle Abweichungen in den Summen erklären sich durch Runden der Zahlen oder aus dem neuesten Stand der Daten, z.B. eingearbeitete Tekturen.

Wohngebäude ist jedes Gebäude, das mindestens zur Hälfte Wohnzwecken dient. Als Datum der Errichtung gilt das Jahr der Bezugsfertigstellung.

Wohnungen sind zu Wohnzwecken bestimmte, einzelne oder zusammenliegende Räume in Wohn- und Nichtwohngebäuden, die die Führung eines eigenen

**Region 10 Ingolstadt (1-Jahres-Vergleich)**

Quelle: Bayerisches Landesamt für Statistik und Datenverarbeitung; München

Stadt Ingolstadt; Stadtentwicklung und Statistik

Quartal	Jahr	Ort	Neue Wohngebäude	Neue Wohnungen in Wohngebäuden	Wohngebäude mit 1 oder 2 Wohnungen	Wohnungen in Wohngebäuden mit 1 oder 2 Wohnungen	Wohngebäude mit 3 oder mehr Wohnungen	Nichtwohngebäude	Gebäude / Baumaßnahmen gesamt	Nutzfläche gesamt (100 m²)	Wohnungen gesamt	Wohnfläche gesamt (100 m²)	Veranschl. Baukosten gesamt (1.000 €)
4. Qu.	2007	IN	79	127	71	76	8	13	101	948	135	151	.
1. Qu.	2008	IN	51	64	48	50	3	8	73	91	72	93	20 580
2. Qu.	2008	IN	94	150	85	90	9	6	120	156	165	206	39 273
3. Qu.	2008	IN	92	307	83	87	9	5	116	407	314	189	46 795
4. Qu.	2008	IN	64	74	62	65	2	6	90	415	90	106	47 425
4. Qu.	2007	EI	55	65	54	62	1	23	105	176	72	105	27 342
1. Qu.	2008	EI	71	89	69	78	2	22	118	183	96	153	36 626
2. Qu.	2008	EI	84	90	84	90	0	42	157	649	102	147	58 162
3. Qu.	2008	EI	86	95	84	88	2	27	137	487	104	144	44 964
4. Qu.	2008	EI	42	53	40	46	2	25	95	312	64	84	32 466
4. Qu.	2007	ND	33	33	32	33	1	23	70	337	38	65	25 006
1. Qu.	2008	ND	33	44	31	36	2	26	79	510	50	68	38 716
2. Qu.	2008	ND	46	56	44	49	2	26	108	558	66	90	42 555
3. Qu.	2008	ND	44	140	43	47	1	25	83	366	149	118	38 479
4. Qu.	2008	ND	35	69	31	34	4	17	66	161	78	90	19 223
4. Qu.	2007	PAF	56	87	50	54	6	31	119	234	101	131	34 456
1. Qu.	2008	PAF	53	68	50	57	3	23	94	183	83	113	27 148
2. Qu.	2008	PAF	60	103	51	59	9	26	111	183	110	129	25 651
3. Qu.	2008	PAF	53	78	50	58	3	27	102	199	82	127	35 160
4. Qu.	2008	PAF	55	79	51	57	4	22	92	154	90	121	34 952
4. Qu.	2007	R 10	223	312	207	225	16	90	395	1 695	346	452	.
1. Qu.	2008	R 10	208	265	198	221	10	79	364	967	301	427	123 070
2. Qu.	2008	R 10	284	399	264	288	20	100	496	1 546	443	572	165 641
3. Qu.	2008	R 10	275	620	260	280	15	84	438	1 459	649	578	165 398
4. Qu.	2008	R 10	196	275	184	202	12	70	343	1 042	322	401	134 066
4. Qu.	2007	OBB	1 591	3 143	1 380	1 499	211	507	2 933	7 981	3 713	4 010	1 366 314
1. Qu.	2008	OBB	1 679	3 319	1 461	1 593	218	518	2 953	5 675	3 690	4 256	1 128 350
2. Qu.	2008	OBB	1 784	3 873	1 522	1 673	262	678	3 389	8 721	4 267	4 676	1 371 120
3. Qu.	2008	OBB	1 787	4 531	1 507	1 651	280	627	3 276	8 555	4 789	4 970	1 469 301
4. Qu.	2008	OBB	1 649	3 303	1 447	1 578	202	507	2 967	7 492	3 683	4 109	1 249 541
4. Qu.	2007	BAY	3 873	6 677	3 509	3 804	364	1 818	8 333	21 231	7 830	9 110	3 103 855
1. Qu.	2008	BAY	4 043	6 883	3 672	4 018	371	1 809	8 145	18 615	8 077	9 601	2 802 216
2. Qu.	2008	BAY	4 795	8 463	4 352	4 771	443	2 630	10 750	25 336	9 678	11 547	3 488 496
3. Qu.	2008	BAY	4 633	8 731	4 214	4 603	419	2 300	10 024	25 079	9 672	11 234	3 520 506
4. Qu.	2008	BAY	3 732	6 645	3 384	3 695	348	1 824	8 128	20 689	7 619	8 920	3 141 937

### Region 10 Ingolstadt (1-Jahres-Vergleich)

Quelle: Bayerisches Landesamt für Statistik und Datenverarbeitung; München

Stadt Ingolstadt; Stadtentwicklung und Statistik

Quartal	Quartal	Ort	Neue Wohngebäude	Neue Wohnungen in Wohngebäuden	Wohngebäude mit 1 oder 2 Wohnungen	Wohnungen in Wohngebäuden mit 1 oder 2 Wohnungen	Wohngebäude mit 3 oder mehr Wohnungen	Nichtwohngebäude	Gebäude / Baumaßnahmen gesamt	Nutzfläche gesamt (100 m <sup>2</sup> )	Wohnungen gesamt	Wohnfläche gesamt (100 m <sup>2</sup> )	Veransch. Baukosten gesamt (1.000 €)
---------	---------	-----	------------------	--------------------------------	------------------------------------	--	---------------------------------------	------------------	-------------------------------	---	------------------	---	--------------------------------------

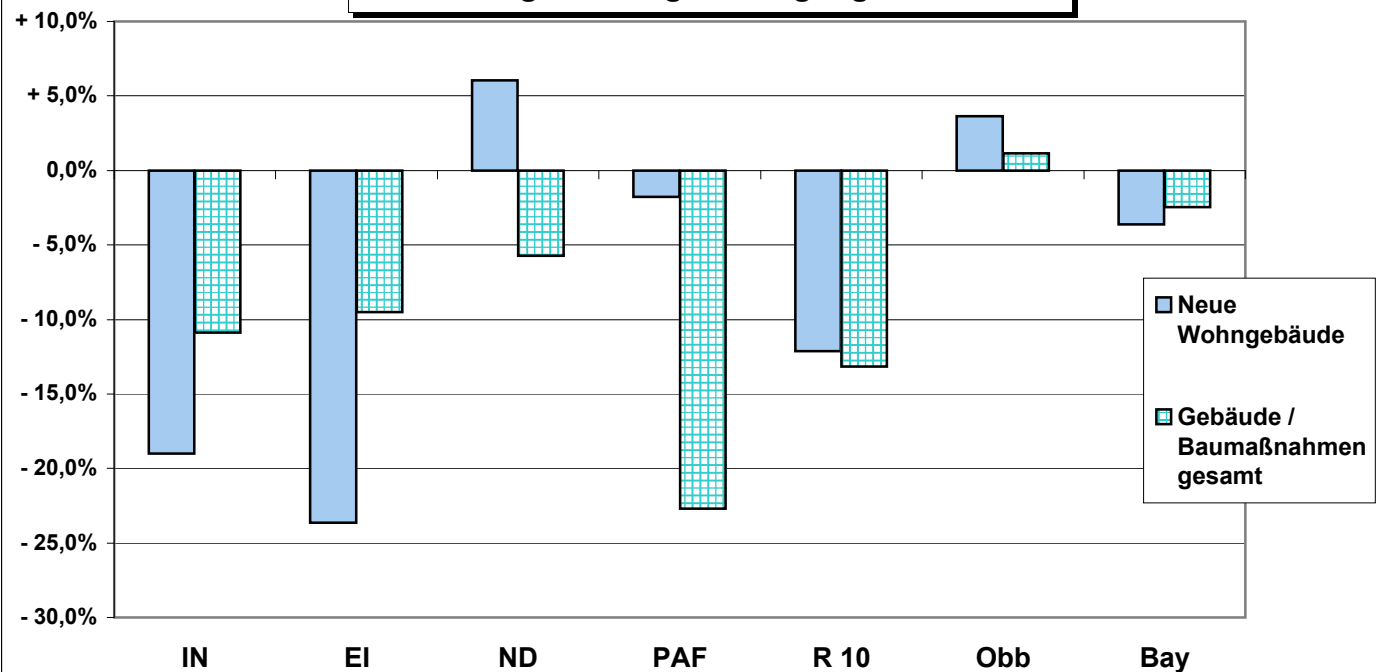
#### Entwicklung von 2007 bis 2008

von	bis												
4. Qu. 2007	4. Qu. 2008	IN	-15	-53	-9	-11	-6	-7	-11	-533	-45	-45	
4. Qu. 2007	4. Qu. 2008	EI	-13	-12	-14	-16	+1	+2	-10	+136	-8	-21	+5 124
4. Qu. 2007	4. Qu. 2008	ND	+2	+36	-1	+1	+3	-6	-4	-176	+40	+25	-5 783
4. Qu. 2007	4. Qu. 2008	PAF	-1	-8	+1	+3	-2	-9	-27	-80	-11	-10	+496
4. Qu. 2007	4. Qu. 2008	R 10	-27	-37	-23	-23	-4	-20	-52	-653	-24	-51	
4. Qu. 2007	4. Qu. 2008	Obb	+58	+160	+67	+79	-9	0	+34	-489	-30	+99	-116 773
4. Qu. 2007	4. Qu. 2008	Bay	-141	-32	-125	-109	-16	+6	-205	-542	-211	-190	+38 082

#### Entwicklung von 2007 bis 2008 in Prozent

von	bis												
4. Qu. 2007	4. Qu. 2008	IN	-19,0%	-41,7%	-12,7%	-14,5%	-75,0%	-53,8%	-10,9%	-56,2%	-33,3%	-29,8%	
4. Qu. 2007	4. Qu. 2008	EI	-23,6%	-18,5%	-25,9%	-25,8%	+100,0%	+8,7%	-9,5%	+77,3%	-11,1%	-20,0%	+18,7%
4. Qu. 2007	4. Qu. 2008	ND	+6,1%	+109,1%	-3,1%	+3,0%	+300,0%	-26,1%	-5,7%	-52,2%	+105,3%	+38,5%	-23,1%
4. Qu. 2007	4. Qu. 2008	PAF	-1,8%	-9,2%	+2,0%	+5,6%	-33,3%	-29,0%	-22,7%	-34,2%	-10,9%	-7,6%	+1,4%
4. Qu. 2007	4. Qu. 2008	R 10	-12,1%	-11,9%	-11,1%	-10,2%	-25,0%	-22,2%	-13,2%	-38,5%	-6,9%	-11,3%	
4. Qu. 2007	4. Qu. 2008	Obb	+3,6%	+5,1%	+4,9%	+5,3%	-4,3%	0,0%	+1,2%	-6,1%	-0,8%	+2,5%	-8,5%
4. Qu. 2007	4. Qu. 2008	Bay	-3,6%	-0,5%	-3,6%	-2,9%	-4,4%	+0,3%	-2,5%	-2,6%	-2,7%	-2,1%	+1,2%

#### Entwicklung der Baugenehmigungen in Prozent



### 10 Ingolstadt (5-Jahres-Vergleich)

Quelle: Bayerisches Landesamt für Statistik und Datenverarbeitung; München

Stadt Ingolstadt; Stadtentwicklung und Statistik

	Jahr	Ort	Ankünfte aus dem Inland	Ankünfte aus dem Ausland	Ankünfte insgesamt	Veränderung zum Vorjahr %	Übernachtungen aus dem Inland	Übernachtungen aus dem Ausland	Übernachtungen insgesamt	Veränderung zum Vorjahr %	Auslastung der Betten	Durchschn. Aufenthaltsdauer
Jahr	2004	IN	129 720	47 694	177 414	2,7	231 702	97 215	328 917	2,2	38,6	1,8
Jahr	2005	IN	148 784	49 120	197 904	11,5	259 989	91 271	351 260	6,8	39,7	1,8
Jahr	2006	IN	157 322	67 480	224 802	13,6	280 511	115 163	395 674	12,6	41,6	1,8
Jahr	2007	IN	163 219	61 356	224 575	-0,1	303 152	109 388	412 540	4,3	41,8	1,9
Jahr	2008	IN	162 415	64 082	226 497	0,9	307 078	110 987	418 065	1,3	42,8	1,9
Jahr	2004	EI	266 686	38 511	305 197	-0,6	528 297	58 710	587 007	-5,2	32,1	1,9
Jahr	2005	EI	272 836	43 594	316 430	3,7	540 683	65 006	605 689	3,2	32,7	1,9
Jahr	2006	EI	327 838	60 025	387 863	22,6	666 918	89 998	756 916	25,0	33,1	1,9
Jahr	2007	EI	328 212	60 444	388 656	0,2	699 535	98 280	797 815	5,4	35,1	2,0
Jahr	2008	EI	339 849	72 366	412 215	6,1	697 514	112 793	810 307	1,6	36,4	2,0
Jahr	2004	ND	39 408	4 587	43 995	3,1	81 371	10 746	92 117	0,1	27,2	2,1
Jahr	2005	ND	42 012	4 742	46 754	6,3	87 330	11 734	99 064	7,5	28,4	2,2
Jahr	2006	ND	44 409	5 782	50 191	7,4	101 286	12 066	113 352	14,4	30,8	2,3
Jahr	2007	ND	46 521	6 346	52 867	5,3	101 990	15 460	117 450	3,6	32,3	2,3
Jahr	2008	ND	47 309	8 134	55 443	4,9	105 674	2 066	126 334	7,6	33,5	2,3
Jahr	2004	PAF	57 909	25 562	83 471	-0,2	101 027	32 337	133 364	-5,5	24,3	1,6
Jahr	2005	PAF	62 201	24 955	87 156	4,4	105 670	30 967	136 637	2,5	23,9	1,6
Jahr	2006	PAF	67 999	26 159	94 158	8,0	121 182	34 055	155 237	13,6	25,4	1,7
Jahr	2007	PAF	74 693	28 170	102 863	9,2	141 546	39 907	181 453	16,9	30,7	1,8
Jahr	2008	PAF	78 287	27 839	106 126	3,2	143 431	37 787	181 218	-0,1	30,1	1,7
Jahr	2004	R 10	493 723	116 354	610 077	0,7	942 397	199 008	1 141 405	-2,8	31,6	1,9
Jahr	2005	R 10	525 833	122 411	648 244	6,3	993 672	198 978	1 192 650	4,5	32,1	1,9
Jahr	2006	R 10	597 568	159 446	757 014	16,8	1 169 897	251 282	1 421 179	19,2	34,0	1,9
Jahr	2007	R 10	612 645	156 316	768 961	1,6	1 246 223	263 035	1 509 258	6,2	34,7	2,0
Jahr	2008	R 10	627 860	172 421	800 281	4,1	1 253 697	282 227	1 535 924	1,8	36,5	1,9
Jahr	2004	OBB	6 990 773	2 603 951	9 594 724	5,5	20 988 028	5 638 597	26 626 625	1,5	37,8	2,8
Jahr	2005	OBB	7 455 905	2 810 828	10 266 733	7,0	21 702 620	5 973 862	27 676 482	3,9	39,0	2,7
Jahr	2006	OBB	7 781 412	3 208 281	10 989 693	7,0	22 428 627	6 835 313	29 263 940	5,7	39,2	2,6
Jahr	2007	OBB	8 111 841	3 435 202	11 547 043	5,1	22 947 539	7 390 200	30 337 739	3,7	40,4	2,6
Jahr	2008	OBB	7 799 650	3 352 136	11 151 786	-3,4	21 646 994	7 246 390	28 893 384	-4,8	41,2	2,5
Jahr	2004	BAY	18 133 286	4 652 751	22 786 037	4,1	59 686 782	9 743 956	69 430 738	0,2	34,8	3,1
Jahr	2005	BAY	18 807 243	4 973 291	23 780 534	4,4	60 339 390	10 319 696	70 659 086	1,8	35,4	3,0
Jahr	2006	BAY	19 787 684	5 730 301	25 517 985	7,3	63 015 308	12 046 849	75 062 157	6,2	35,6	2,9
Jahr	2007	BAY	20 414 212	5 997 379	26 411 591	3,5	63 715 666	12 744 570	76 460 236	1,9	36,3	2,9
Jahr	2008	BAY	20 751 042	5 994 159	26 745 201	1,3	64 408 862	12 828 548	77 237 410	1,0	36,5	2,9

### 10 Ingolstadt (5-Jahres-Vergleich)

Quelle: Bayerisches Landesamt für Statistik und Datenverarbeitung; München

Stadt Ingolstadt; Stadtentwicklung und Statistik

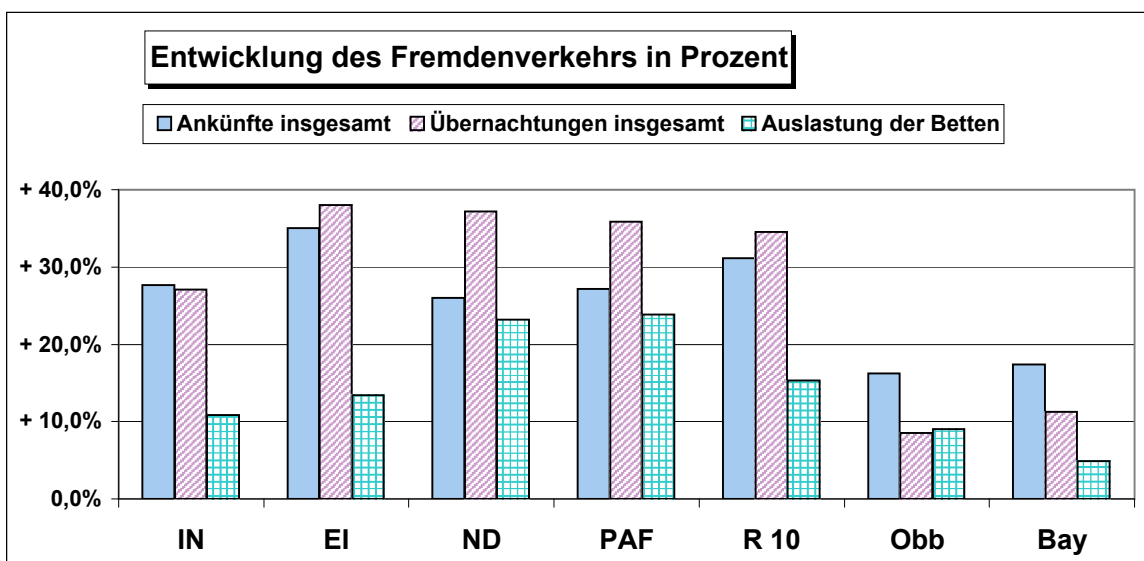
Jahr	Jahr	Ort	Ankünfte aus der BRD	Ankünfte aus dem Ausland	Ankünfte insgesamt	Veränderung zum Vorjahr %	Übernachtungen aus der BRD	Übernachtungen aus dem Ausland	Übernachtungen insgesamt	Veränderung zum Vorjahr %	Auslastung der Betten	Durchschn. Aufenthaltsdauer
------	------	-----	----------------------	--------------------------	--------------------	---------------------------	----------------------------	--------------------------------	--------------------------	---------------------------	-----------------------	-----------------------------

#### Entwicklung von 2004 bis 2008

2004	2008	IN	+32 695	+16 388	+49 083	-2	+75 376	+13 772	+89 148	-1	+4	+0
2004	2008	EI	+73 163	+33 855	+107 018	+7	+169 217	+54 083	+223 300	+7	+4	+0
2004	2008	ND	+7 901	+3 547	+11 448	+2	+24 303	-8 680	+34 217	+7	+6	+0
2004	2008	PAF	+20 378	+2 277	+22 655	+3	+42 404	+5 450	+47 854	+5	+6	+0
2004	2008	R 10	+134 137	+56 067	+190 204	+3	+311 300	+83 219	+394 519	+5	+5	0
2004	2008	Obb	+808 877	+748 185	+1 557 062	-9	+658 966	+1 607 793	+2 266 759	-6	+3	-0
2004	2008	Bay	+2 617 756	+1 341 408	+3 959 164	-3	+4 722 080	+3 084 592	+7 806 672	+1	+2	-0

#### Entwicklung von 2004 bis 2008 in Prozent

2004	2008	IN	+ 25,2%	+ 34,4%	+ 27,7%	.	+ 32,5%	+ 14,2%	+ 27,1%	.	+ 10,9%	+ 5,6%
2004	2008	EI	+ 27,4%	+ 87,9%	+ 35,1%	.	+ 32,0%	+ 92,1%	+ 38,0%	.	+ 13,4%	+ 5,3%
2004	2008	ND	+ 20,0%	+ 77,3%	+ 26,0%	.	+ 29,9%	- 80,8%	+ 37,1%	.	+ 23,2%	+ 9,5%
2004	2008	PAF	+ 35,2%	+ 8,9%	+ 27,1%	.	+ 42,0%	+ 16,9%	+ 35,9%	.	+ 23,9%	+ 6,3%
2004	2008	R 10	+ 27,2%	+ 48,2%	+ 31,2%	.	+ 33,0%	+ 41,8%	+ 34,6%	.	+ 15,3%	0,0%
2004	2008	Obb	+ 11,6%	+ 28,7%	+ 16,2%	.	+ 3,1%	+ 28,5%	+ 8,5%	.	+ 9,0%	- 10,7%
2004	2008	Bay	+ 14,4%	+ 28,8%	+ 17,4%	.	+ 7,9%	+ 31,7%	+ 11,2%	.	+ 4,9%	- 6,5%



#### Erläuterungen:

Berücksichtigt sind alle geöffneten Beherbergungsbetriebe, die nach Einrichtung und Zweckbestimmung dazu dienen, mehr als acht Gäste (im Reiseverkehr) gleichzeitig zu beherbergen.

Einbezogen sind alle angebotenen Gästebetten, ohne Berücksichtigung behelfsmäßiger Schlafgelegenheiten (z.B. Schlafcouchen, Liegen, Kinderbetten), die bei Überbelegung zusätzlich zur Verfügung stehen. Das Angebot bezieht sich auf die tatsächlich angebotenen Beherbergungsmöglichkeiten.

Die durchschnittliche Aufenthaltsdauer der Gäste wird errechnet als Quotient der Gästeübernachtungen und der Gästeankünfte. Die durchschnittliche Auslastung der angebotenen Betten ist der rechnerische Wert, der die prozentuale Inanspruchnahme der Übernachtungsmöglichkeiten (Bettentage) im Berichtszeitraum ausdrückt (Übernachtungen x 100 / Bettentage). Die Zahl der Bettentage wird bei der Auslastung des Angebots durch Multiplikation der angebotenen Betten mit der Zahl der betrieblichen



### Tourismus in der Region 10 Ingolstadt (1-Jahres-Vergleich)

Quelle: Bayerisches Landesamt für Statistik und Datenverarbeitung; München

Stadt Ingolstadt; Stadtentwicklung und Statistik

Quartal	Jahr	Ort	Ankünfte aus dem Inland	Ankünfte aus dem Ausland	Ankünfte insgesamt	Veränderung zum Vorjahr %	Über-nachtungen aus dem Inland	Über-nachtungen aus dem Ausland	Über-nachtungen insgesamt	Veränderung zum Vorjahr %	Auslastung der Betten %	Durchschn. Aufenthaltsdauer
4. Qu.	2007	IN	40 410	10 453	50 863	-0,8	77 613	22 078	99 691	8,3	41,9	2,0
1. Qu.	2008	IN	34 816	12 250	47 066	-3,6	66 136	20 660	86 796	-1,9	37,9	1,8
2. Qu.	2008	IN	42 206	15 890	58 096	3,8	79 145	29 136	108 281	3,2	44,6	1,9
3. Qu.	2008	IN	45 308	25 448	70 756	2,7	85 942	38 167	124 109	3,9	46,5	1,8
4. Qu.	2008	IN	40 085	10 494	50 579	-0,6	75 855	23 024	98 879	-0,8	42,1	2,0
4. Qu.	2007	EI	67 100	8 695	75 795	5,0	138 205	13 580	151 785	9,6	29,8	2,0
1. Qu.	2008	EI	50 702	10 793	61 495	3,7	99 093	18 020	117 113	10,9	24,8	1,9
2. Qu.	2008	EI	101 325	19 288	120 613	4,3	211 420	30 804	242 224	0,1	43,4	2,0
3. Qu.	2008	EI	123 035	31 090	154 125	11,7	254 211	45 382	299 593	0,4	47,8	2,0
4. Qu.	2008	EI	64 787	11 195	75 982	0,2	132 790	18 587	151 377	-0,3	29,6	2,0
4. Qu.	2007	ND	10 871	1 291	12 162	6,7	24 910	3 053	27 963	4,1	31,0	2,3
1. Qu.	2008	ND	8 883	1 551	10 434	8,1	21 696	3 571	25 267	3,1	28,5	2,4
2. Qu.	2008	ND	13 306	2 387	15 693	4,2	29 818	6 459	36 277	11,6	38,2	2,3
3. Qu.	2008	ND	14 182	2 387	16 569	3,6	30 040	6 264	36 304	11,8	37,1	2,2
4. Qu.	2008	ND	10 938	1 809	12 747	4,8	24 120	4 366	28 486	1,9	30,3	2,2
4. Qu.	2007	PAF	18 473	4 284	22 757	10,8	37 071	9 241	46 312	31,6	30,0	2,0
1. Qu.	2008	PAF	16 133	6 257	22 390	0,8	29 989	8 172	38 161	3,9	25,6	1,7
2. Qu.	2008	PAF	19 246	5 482	24 728	-1,4	34 796	8 410	43 206	-3,8	28,9	1,8
3. Qu.	2008	PAF	23 883	11 286	35 169	7,1	43 185	13 664	56 849	6,2	37,7	1,6
4. Qu.	2008	PAF	19 025	4 814	23 839	4,8	35 461	7 541	43 002	-7,1	28,3	1,8
4. Qu.	2007	R 10	136 854	24 723	161 577	4,0	277 799	47 952	325 751	+11,3	33,0	2,0
1. Qu.	2008	R 10	110 534	30 851	141 385	1,0	216 914	50 423	267 337	4,7	28,2	1,9
2. Qu.	2008	R 10	176 083	43 047	219 130	3,5	355 179	74 809	429 988	1,3	35,8	2,0
3. Qu.	2008	R 10	217 107	80 745	297 852	16,5	428 574	116 621	545 195	8,2	44,9	1,9
4. Qu.	2008	R 10	134 835	28 312	163 147	1,0	268 226	53 518	321 744	-1,2	32,5	2,0
4. Qu.	2007	OBB	1 931 734	782 862	2 714 596	6,5	4 880 286	1 625 489	6 505 775	4,4	35,5	2,4
1. Qu.	2008	OBB	1 653 099	676 698	2 329 797	1,9	4 632 141	1 460 537	6 092 678	3,0	34,0	2,6
2. Qu.	2008	OBB	2 179 409	875 374	3 054 783	4,6	5 778 289	1 801 070	7 579 359	0,1	39,9	2,5
3. Qu.	2008	OBB	2 560 142	1 168 558	3 728 700	2,8	7 978 584	2 598 776	10 577 360	2,2	51,7	2,8
4. Qu.	2008	OBB	1 913 161	735 742	2 648 903	-2,4	4 879 280	1 597 510	6 476 790	-0,4	34,7	2,4
4. Qu.	2007	BAY	4 747 705	1 273 006	6 020 711	4,2	13 510 191	2 632 390	16 142 581	3,3	31,9	2,7
1. Qu.	2008	BAY	4 055 452	1 111 127	5 166 579	2,6	12 856 743	2 450 053	15 306 796	4,3	30,9	3,0
2. Qu.	2008	BAY	5 531 187	1 543 823	7 075 010	2,6	16 407 964	3 166 105	19 574 069	-0,7	36,7	2,8
3. Qu.	2008	BAY	6 421 503	2 137 524	8 559 027	1,2	21 656 349	4 635 878	26 292 227	1,3	46,6	3,1
4. Qu.	2008	BAY	4 742 900	1 201 685	5 944 585	-1,3	13 487 806	2 576 512	16 064 318	-0,5	31,6	2,7

### Tourismus in der Region 10 Ingolstadt (1-Jahres-Vergleich)

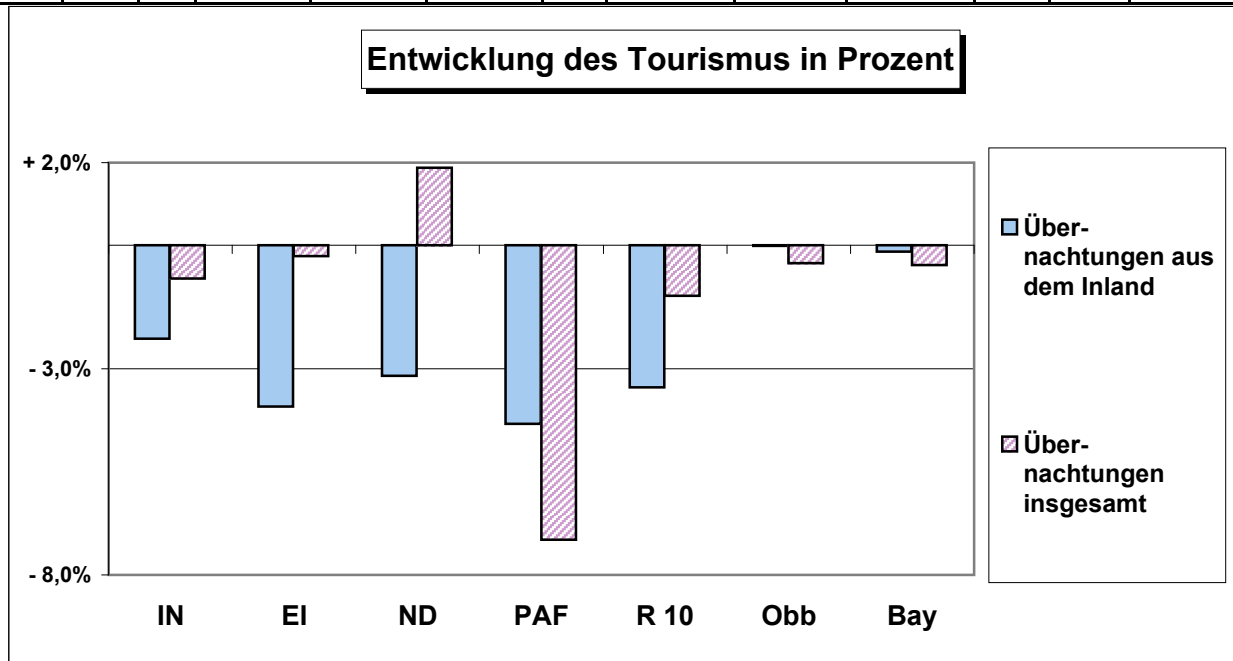
Quelle: Bayerisches Landesamt für Statistik und Datenverarbeitung; München

Stadt Ingolstadt; Stadtentwicklung und Statistik

Quartal	Quartal	Ort	Ankünfte aus der BRD	Ankünfte aus dem Ausland	Ankünfte insgesamt	Veränderung zum Vorjahr %	Übernachtungen aus der BRD	Übernachtungen aus dem Ausland	Übernachtungen insgesamt	Veränderung zum Vorjahr %	Auslastung der Betten	Durchschn. Aufenthaltsdauer
<b>Entwicklung von 2007 bis 2008</b>												
von	bis											
4. Qu. 2007	4. Qu. 2008	IN	-325	+41	-284	.	-1 758	+946	-812	.	+0,2	0,0
4. Qu. 2007	4. Qu. 2008	EI	-2 313	+2 500	+187	.	-5 415	+5 007	-408	.	-0,2	0,0
4. Qu. 2007	4. Qu. 2008	ND	+67	+518	+585	.	-790	+1 313	+523	.	-0,7	-0,1
4. Qu. 2007	4. Qu. 2008	PAF	+552	+530	+1 082	.	-1 610	-1 700	-3 310	.	-1,7	-0,2
4. Qu. 2007	4. Qu. 2008	R 10	-2 019	+3 589	+1 570	.	-9 573	+5 566	-4 007	.	-0,5	-0,0
4. Qu. 2007	4. Qu. 2008	Obb	-18 573	-47 120	-65 693	.	-1 006	-27 979	-28 985	.	-0,8	0,0
4. Qu. 2007	4. Qu. 2008	Bay	-4 805	-71 321	-76 126	.	-22 385	-55 878	-78 263	.	-0,3	0,0

### Entwicklung von 2007 bis 2008 in Prozent

von	bis											
4. Qu. 2007	4. Qu. 2008	IN	- 0,8%	+ 0,4%	- 0,6%	.	- 2,3%	+ 4,3%	- 0,8%	.	+ 0,5%	0,0%
4. Qu. 2007	4. Qu. 2008	EI	- 3,4%	+ 28,8%	+ 0,2%	.	- 3,9%	+ 36,9%	- 0,3%	.	- 0,7%	0,0%
4. Qu. 2007	4. Qu. 2008	ND	+ 0,6%	+ 40,1%	+ 4,8%	.	- 3,2%	+ 43,0%	+ 1,9%	.	- 2,3%	- 4,3%
4. Qu. 2007	4. Qu. 2008	PAF	+ 3,0%	+ 12,4%	+ 4,8%	.	- 4,3%	- 18,4%	- 7,1%	.	- 5,7%	- 10,0%
4. Qu. 2007	4. Qu. 2008	R 10	- 1,5%	+ 14,5%	+ 1,0%	.	- 3,4%	+ 11,6%	- 1,2%	.	- 1,5%	- 0,8%
4. Qu. 2007	4. Qu. 2008	Obb	- 1,0%	- 6,0%	- 2,4%	.	- 0,0%	- 1,7%	- 0,4%	.	- 2,3%	0,0%
4. Qu. 2007	4. Qu. 2008	Bay	- 0,1%	- 5,6%	- 1,3%	.	- 0,2%	- 2,1%	- 0,5%	.	- 0,9%	0,0%



### Straßenverkehrsunfälle in der Region 10 Ingolstadt (5-Jahres-Vergleich)

Quelle: Bayerisches Landesamt für Statistik und Datenverarbeitung; München

Stadt Ingolstadt; Stadtentwicklung und Statistik

	Jahr	Ort	Unfälle insgesamt	Unfälle mit Personenschaden	Unfälle mit schw. Sachschaden	Alkoholunfälle	Verunglückte Personen	dabei Getötete	dabei Schwerverletzte	dabei Leichtverletzte	Unfälle innerorts	dabei Getötete	dabei Schwerverletzte	Unfälle außerorts	dabei Getötete	dabei Schwerverletzte
			<b>Unfälle insgesamt</b>							<b>davon innerorts</b>			<b>davon außerorts</b>			
Jahr	2004	IN	798	676	73	49	872	3	138	731	722	1	116	76	2	22
Jahr	2005	IN	752	607	112	33	746	5	86	655	679	2	77	73	3	9
Jahr	2006	IN	839	678	133	28	880	4	114	762	765	2	93	74	2	21
Jahr	2007	IN	855	678	144	33	830	7	102	721	788	6	91	67	1	11
Jahr	2008	IN	877	705	144	28	931	5	102	824	770	4	86	107	1	16
Jahr	2004	EI	676	562	91	23	818	22	196	600	210	3	41	466	19	155
Jahr	2005	EI	618	480	115	23	671	11	121	539	209	2	34	409	9	87
Jahr	2006	EI	659	514	126	19	748	11	163	574	229	1	43	430	10	120
Jahr	2007	EI	661	505	138	18	730	13	145	572	238	1	43	423	12	102
Jahr	2008	EI	589	459	113	17	642	16	136	490	211	4	36	378	12	100
Jahr	2004	ND	466	400	36	30	555	17	113	425	253	3	44	213	14	69
Jahr	2005	ND	461	382	64	15	519	5	112	402	260	0	49	201	5	63
Jahr	2006	ND	458	352	91	15	482	12	101	369	226	1	43	232	11	58
Jahr	2007	ND	463	355	93	15	489	12	101	376	229	1	43	234	11	58
Jahr	2008	ND	485	403	68	14	556	12	121	423	267	2	56	218	10	65
Jahr	2004	PAF	745	613	105	27	876	20	151	705	296	3	35	449	17	116
Jahr	2005	PAF	711	548	136	27	792	18	158	616	269	3	49	442	15	109
Jahr	2006	PAF	651	481	155	15	681	11	107	563	234	1	34	417	10	73
Jahr	2007	PAF	672	499	156	17	709	11	113	585	246	1	36	426	10	77
Jahr	2008	PAF	686	516	156	14	725	16	131	578	271	4	42	415	12	89
Jahr	2004	R 10	3 086	2 388	603	95	3 348	61	617	2 670	1 663	13	267	1 423	48	350
Jahr	2005	R 10	2 685	2 251	305	129	3 121	62	598	2 461	1 481	10	236	1 204	52	362
Jahr	2006	R 10	2 542	2 017	427	98	2 728	39	477	2 212	1 417	7	209	1 125	32	268
Jahr	2007	R 10	2 607	2 025	505	77	2 791	38	485	2 268	1 454	5	213	1 153	33	272
Jahr	2008	R 10	2 637	2 083	481	73	2 854	49	490	2 315	1 519	14	220	1 118	35	270
Jahr	2004	OBB	23 503	19 535	2 888	1 080	26 079	339	4 184	21 556	15 013	74	1 932	8 490	265	2 252
Jahr	2005	OBB	23 566	18 813	3 830	923	24 993	275	3 799	20 919	15 127	54	1 878	8 439	221	1 921
Jahr	2006	OBB	23 414	18 519	4 026	869	24 616	260	3 776	20 580	14 884	67	1 756	8 530	193	2 020
Jahr	2007	OBB	24 629	20 060	3 744	825	26 659	321	4 268	22 070	15 947	79	2 104	8 682	242	2 164
Jahr	2008	OBB	22 705	18 179	3 779	747	23 833	256	3 866	19 711	14 851	62	1 967	7 854	194	1 899
Jahr	2004	BAY	67 182	55 201	9 118	2 863	75 034	1 087	13 228	60 719	38 765	222	5 530	28 417	865	7 698
Jahr	2005	BAY	67 263	53 246	11 536	2 481	71 664	938	12 201	58 525	38 869	189	5 366	28 394	749	6 835
Jahr	2006	BAY	66 355	51 952	12 168	2 235	70 134	863	11 768	57 503	38 743	192	5 036	27 612	671	6 732
Jahr	2007	BAY	69 712	54 832	12 466	2 414	74 384	911	12 620	60 853	40 922	202	5 438	28 790	709	7 182
Jahr	2008	BAY	64 221	50 607	11 679	1 935	67 314	737	11 548	55 029	38 573	177	5 330	25 648	560	6 218

### Straßenverkehrsunfälle in der Region 10 Ingolstadt (5-Jahres-Vergleich)

Quelle: Bayerisches Landesamt für Statistik und Datenverarbeitung; München

Stadt Ingolstadt; Stadtentwicklung und Statistik

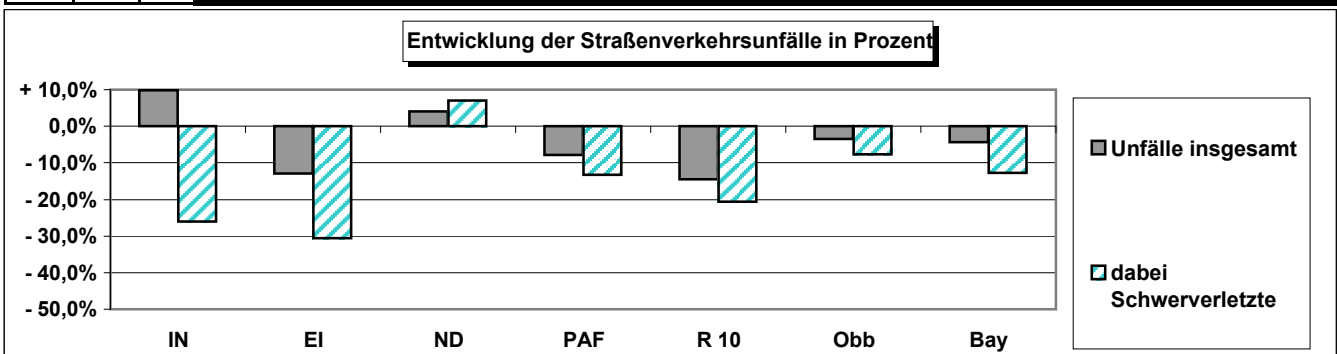
Jahr	Jahr	Ort	Unfälle insgesamt	Unfälle mit Personenschaden	Unfälle mit schw. Sachschaden	sonstige Alkoholfälle	Verunglückte Personen	davon Getötete	dav. Schwerverletzte	davon Leichtverletzte	Unfälle nur innerorts	dabei Getötete	dabei Schwerverletzte	Unfälle außerorts	dabei Getötete	dabei Schwerverletzte
------	------	-----	-------------------	-----------------------------	-------------------------------	-----------------------	-----------------------	----------------	----------------------	-----------------------	-----------------------	----------------	-----------------------	-------------------	----------------	-----------------------

#### Entwicklung von 2004 bis 2008

			Unfälle insgesamt							davon innerorts			davon außerorts			
2004	2008	IN	+79	+29	+71	-21	+59	+2	-36	+93	+48	+3	-30	+31	-1	-6
2004	2008	EI	-87	-103	+22	-6	-176	-6	-60	-110	+1	+1	-5	-88	-7	-55
2004	2008	ND	+19	+3	+32	-16	+1	-5	+8	-2	+14	-1	+12	+5	-4	-4
2004	2008	PAF	-59	-97	+51	-13	-151	-4	-20	-127	-25	+1	+7	-34	-5	-27
2004	2008	R 10	-449	-305	-122	-22	-494	-12	-127	-355	-144	+1	-47	-305	-13	-80
2004	2008	Obb	-798	-1 356	+891	-333	-2 246	-83	-318	-1 845	-162	-12	+35	-636	-71	-353
2004	2008	Bay	-2 961	-4 594	+2 561	-928	-7 720	-350	-1 680	-5 690	-192	-45	-200	-2 769	-305	-1 480

#### Entwicklung von 2004 bis 2008 in Prozent

			Unfälle insgesamt							davon innerorts			davon außerorts			
2004	2008	IN	+ 9,9%	+ 4,3%	+ 97,3%	- 42,9%	+ 6,8%	+ 66,7%	- 26,1%	+ 12,7%	+ 6,6%	+ 300,0%	- 25,9%	+ 40,8%	- 50,0%	- 27,3%
2004	2008	EI	- 12,9%	- 18,3%	+ 24,2%	- 26,1%	- 21,5%	- 27,3%	- 30,6%	- 18,3%	+ 0,5%	+ 33,3%	- 12,2%	- 18,9%	- 36,8%	- 35,5%
2004	2008	ND	+ 4,1%	+ 0,8%	+ 88,9%	- 53,3%	+ 0,2%	- 29,4%	+ 7,1%	- 0,5%	+ 5,5%	- 33,3%	+ 27,3%	+ 2,3%	- 28,6%	- 5,8%
2004	2008	PAF	- 7,9%	- 15,8%	+ 48,6%	- 48,1%	- 17,2%	- 20,0%	- 13,2%	- 18,0%	- 8,4%	+ 33,3%	+ 20,0%	- 7,6%	- 29,4%	- 23,3%
2004	2008	R 10	- 14,5%	- 12,8%	- 20,2%	- 23,2%	- 14,8%	- 19,7%	- 20,6%	- 13,3%	- 8,7%	+ 7,7%	- 17,6%	- 21,4%	- 27,1%	- 22,9%
2004	2008	Obb	- 3,4%	- 6,9%	+ 30,9%	- 30,8%	- 8,6%	- 24,5%	- 7,6%	- 8,6%	- 1,1%	- 16,2%	+ 1,8%	- 7,5%	- 26,8%	- 15,7%
2004	2008	Bay	- 4,4%	- 8,3%	+ 28,1%	- 32,4%	- 10,3%	- 32,2%	- 12,7%	- 9,4%	- 0,5%	- 20,3%	- 3,6%	- 9,7%	- 35,3%	- 19,2%



#### Erläuterungen:

Alle mit Verkehrsunfallanzeigen gemeldeten Unfälle, bei denen infolge des Fahrverkehrs auf öffentlichen Wegen und Plätzen Personen getötet oder verletzt wurden oder Sachschaden entstanden ist. Zu den Unfällen mit Sachschaden zählen die schwerwiegenden Unfälle mit Sachschaden im engeren Sinne, bei denen ein Straftatbestand oder eine Ordnungswidrigkeit (Bußgeld) vorlag und gleichzeitig mindestens ein Kfz aufgrund eines Unfallschadens von der Unfallstelle abgeschleppt werden mußte, sowie sonstige Sachschadensunfälle unter Alkoholeinwirkung (mindestens ein Unfallbeteiligter stand unter Alkoholeinwirkung und alle Kfz (falls

<b>Straßenverkehrsunfälle in der Region 10 Ingolstadt (1-Jahres-Vergleich)</b>																
Quelle: Bayerisches Landesamt für Statistik und Datenverarbeitung, München <span style="float: right;">Stadt Ingolstadt; Stadtentwicklung und Statistik</span>																
Quartal	Jahr	Ort	Unfälle insgesamt	Unfälle mit Personenschaden	Unfälle mit schw. Sachschaden	Rauschmittelunfälle	Verunglückte Personen	dabei Getötete	dabei Schwerverletzte	dabei Leichtverletzte	Unfälle innerorts	dabei Getötete	dabei Schwerverletzte	Unfälle außerorts	dabei Getötete	dabei Schwerverletzte
			Unfälle insgesamt							davon innerorts			davon außerorts			
4. Qu.	2007	IN	193	147	36	10	195	2	23	170	180	2	21	13	0	2
1. Qu.	2008	IN	181	135	39	7	179	0	16	163	154	0	15	27	0	1
2. Qu.	2008	IN	229	192	31	6	257	1	25	231	204	1	22	25	0	3
3. Qu.	2008	IN	266	224	35	7	284	3	41	240	233	2	32	33	1	9
4. Qu.	2008	IN	201	154	39	8	211	1	20	190	179	1	17	22	0	3
4. Qu.	2007	EI	132	102	26	4	154	1	21	132	50	0	5	82	1	16
1. Qu.	2008	EI	139	111	25	3	168	3	38	127	47	0	6	92	3	32
2. Qu.	2008	EI	157	121	29	7	167	2	40	125	65	2	11	92	0	29
3. Qu.	2008	EI	150	120	27	3	157	7	29	121	54	1	9	96	6	20
4. Qu.	2008	EI	143	107	32	4	150	4	29	117	45	1	10	98	3	19
4. Qu.	2007	ND	122	101	19	2	146	4	33	109	63	1	14	59	3	19
1. Qu.	2008	ND	121	94	20	7	125	2	20	103	61	0	8	60	2	12
2. Qu.	2008	ND	133	118	12	3	162	5	40	117	73	0	14	60	5	26
3. Qu.	2008	ND	121	105	13	3	140	3	39	98	72	1	23	68	2	16
4. Qu.	2008	ND	110	86	23	1	129	2	22	105	82	1	18	45	1	11
4. Qu.	2007	PAF	147	109	34	4	158	3	26	129	50	0	10	97	3	16
1. Qu.	2008	PAF	160	118	39	3	166	2	32	132	50	0	5	110	2	27
2. Qu.	2008	PAF	171	133	34	4	175	4	34	137	70	0	16	101	4	18
3. Qu.	2008	PAF	175	133	37	5	186	1	33	152	78	0	11	97	1	22
4. Qu.	2008	PAF	180	132	46	2	198	9	32	157	73	4	10	107	5	22
4. Qu.	2007	R 10	594	459	115	20	653	10	103	540	343	3	50	251	7	53
1. Qu.	2008	R 10	601	458	123	20	638	7	106	525	312	0	34	289	7	72
2. Qu.	2008	R 10	690	564	106	20	761	12	139	610	412	3	63	278	9	76
3. Qu.	2008	R 10	712	582	112	18	767	14	142	611	433	4	75	327	10	67
4. Qu.	2008	R 10	634	479	140	15	688	16	103	569	362	7	48	272	9	55
4. Qu.	2007	OBB	5 546	4 277	1 067	202	5 823	66	839	4 918	3 543	16	420	2 003	50	419
1. Qu.	2008	OBB	4 551	3 470	924	157	4 698	59	692	3 947	2 802	13	328	1 749	46	364
2. Qu.	2008	OBB	6 267	5 198	885	184	6 691	69	1 159	5 463	4 187	10	604	2 080	59	555
3. Qu.	2008	OBB	6 506	5 409	872	225	6 954	67	1 211	5 676	4 364	19	622	2 142	48	589
4. Qu.	2008	OBB	5 381	4 102	1 098	181	5 490	61	804	4 625	3 498	20	413	1 883	41	391
4. Qu.	2007	BAY	16 212	12 202	3 494	516	16 624	219	2 623	13 782	9 400	51	1 175	6 812	168	1 448
1. Qu.	2008	BAY	13 324	9 922	2 969	433	13 561	164	2 109	11 288	7 539	36	918	5 785	128	1 191
2. Qu.	2008	BAY	17 257	14 193	2 596	468	18 520	196	3 411	14 913	10 755	40	1 645	6 502	156	1 766
3. Qu.	2008	BAY	18 046	14 780	2 733	533	19 374	203	3 560	15 611	11 054	49	1 667	6 992	154	1 893
4. Qu.	2008	BAY	15 594	11 712	3 381	501	15 859	174	2 468	13 217	9 225	52	1 100	6 369	122	1 368

### Straßenverkehrsunfälle in der Region 10 Ingolstadt (1-Jahres-Vergleich)

Quelle: Bayerisches Landesamt für Statistik und Datenverarbeitung; München Stadt Ingolstadt; Stadtentwicklung und Statistik

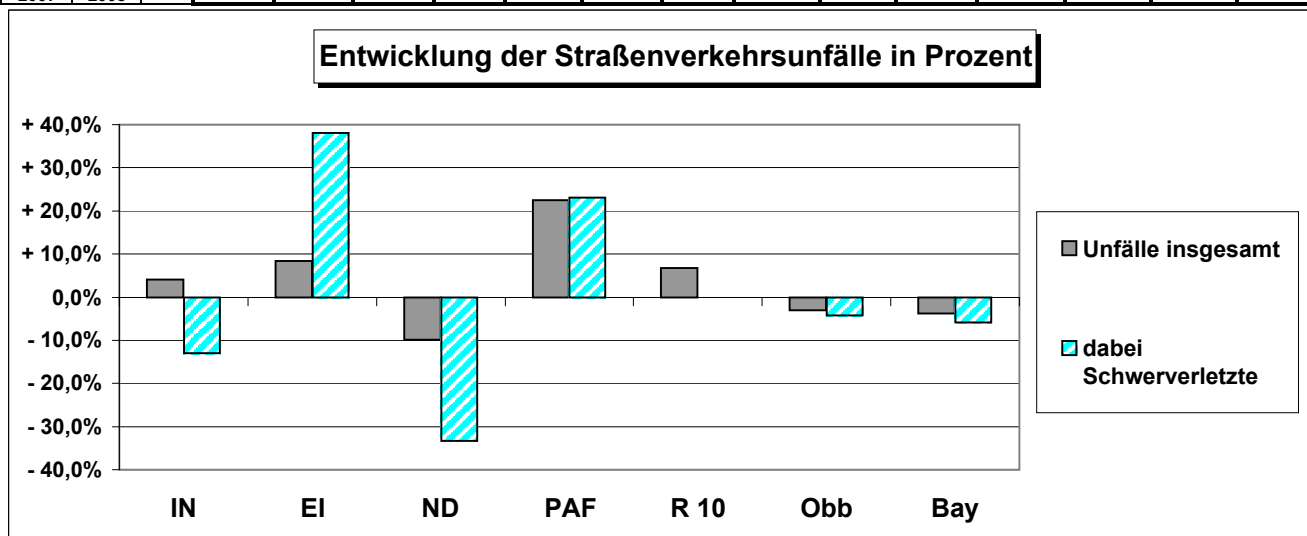
Quartal	Quartal	Ort	Unfälle insgesamt	Unfälle mit Personenschaden	Unfälle mit schw. Sachschaden	sonstige Alkoholfälle	Verunglückte Personen	davon Getötete	dav. Schwerverletzte	davon Leichtverletzte	Unfälle nur innerorts	dabei Getötete	dabei Schwerverletzte	Unfälle außerorts	dabei Getötete	dabei Schwerverletzte
---------	---------	-----	-------------------	-----------------------------	-------------------------------	-----------------------	-----------------------	----------------	----------------------	-----------------------	-----------------------	----------------	-----------------------	-------------------	----------------	-----------------------

#### Entwicklung von 2007 bis 2008

von	bis		Unfälle insgesamt							davon innerorts			davon außerorts			
4. Qu. 2007	4. Qu. 2008	IN	+8	+7	+3	-2	+16	-1	-3	+20	-1	-1	-4	+9	0	+1
4. Qu. 2007	4. Qu. 2008	EI	+11	+5	+6	0	-4	+3	+8	-15	-5	+1	+5	+16	+2	+3
4. Qu. 2007	4. Qu. 2008	ND	-12	-15	+4	-1	-17	-2	-11	-4	+19	0	+4	-14	-2	-8
4. Qu. 2007	4. Qu. 2008	PAF	+33	+23	+12	-2	+40	+6	+6	+28	+23	+4	0	+10	+2	+6
4. Qu. 2007	4. Qu. 2008	R 10	+40	+20	+25	-5	+35	+6	0	+29	+19	+4	-2	+21	+2	+2
4. Qu. 2007	4. Qu. 2008	Obb	-165	-175	+31	-21	-333	-5	-35	-293	-45	+4	-7	-120	-9	-28
4. Qu. 2007	4. Qu. 2008	Bay	-618	-490	-113	-15	-765	-45	-155	-565	-175	+1	-75	-443	-46	-80

#### Entwicklung von 2007 bis 2008 in Prozent

von	bis		Unfälle insgesamt							davon innerorts			davon außerorts			
4. Qu. 2007	4. Qu. 2008	IN	+4,1%	+4,8%	+8,3%	-20,0%	+8,2%	-50,0%	-13,0%	+11,8%	-0,6%	-50,0%	-19,0%	+69,2%	.	+50,0%
4. Qu. 2007	4. Qu. 2008	EI	+8,3%	+4,9%	+23,1%	0,0%	-2,6%	+300,0%	+38,1%	-11,4%	-10,0%	.	+100,0%	+19,5%	+200,0%	+18,8%
4. Qu. 2007	4. Qu. 2008	ND	-9,8%	-14,9%	+21,1%	-50,0%	-11,6%	-50,0%	-33,3%	-3,7%	+30,2%	0,0%	+28,6%	-23,7%	-66,7%	-42,1%
4. Qu. 2007	4. Qu. 2008	PAF	+22,4%	+21,1%	+35,3%	-50,0%	+25,3%	+200,0%	+23,1%	+21,7%	+46,0%	.	0,0%	+10,3%	+66,7%	+37,5%
4. Qu. 2007	4. Qu. 2008	R 10	+6,7%	+4,4%	+21,7%	-25,0%	+5,4%	+60,0%	0,0%	+5,4%	+5,5%	+133,3%	-4,0%	+8,4%	+28,6%	+3,8%
4. Qu. 2007	4. Qu. 2008	Obb	-3,0%	-4,1%	+2,9%	-10,4%	-5,7%	-7,6%	-4,2%	-6,0%	-1,3%	+25,0%	-1,7%	-6,0%	-18,0%	-6,7%
4. Qu. 2007	4. Qu. 2008	Bay	-3,8%	-4,0%	-3,2%	-2,9%	-4,6%	-20,5%	-5,9%	-4,1%	-1,9%	+2,0%	-6,4%	-6,5%	-27,4%	-5,5%



### Sozialversicherungspflichtig Beschäftigte nach Wohn- und Arbeitsort

Quelle: Bundesagentur für Arbeit, vorläufiger Stand zum 30.06.2008

Gebiet	Sozialversicherungspflichtig Beschäftigte am Arbeitsort			Sozialversicherungspflichtig Beschäftigte am Wohnort	Einpendler	Auspendler	Pendler-saldo
	ins-gesamt 2008	ins-gesamt 2007	Entwicklung 2008-2007				
	1	2	3				

<b>Ingolstadt</b>	<b>79 205</b>	<b>76 309</b>	<b>2 896</b>	<b>46 340</b>	<b>47 309</b>	<b>14 444</b>	<b>32 865</b>
-------------------	---------------	---------------	--------------	---------------	---------------	---------------	---------------

<b>Lkr. Eichstätt</b>	<b>28 636</b>	<b>27 499</b>	<b>1 137</b>	<b>46 793</b>	<b>11 526</b>	<b>29 683</b>	<b>-18 157</b>
Adelschlag	151	155	-4	1 109	108	1 066	-958
Altmannstein, M	515	497	18	2 573	220	2 278	-2 058
Beilngries, St	2 366	2 288	78	3 342	1 324	2 300	-976
Böhmfeld	140	140	0	667	112	639	-527
Buxheim	403	387	16	1 260	288	1 145	-857
Denkendorf	1 123	1 122	1	1 744	770	1 391	-621
Dollnstein, M	325	351	-26	961	195	831	-636
Egweil	56	55	1	419	36	399	-363
Eichstätt, GKSt	6 916	6 812	104	3 894	4 854	1 832	3 022
Eitensheim	187	182	5	1 060	124	997	-873
Gaimersheim, M	5 832	5 306	526	4 335	5 163	3 666	1 497
Großmehring	959	896	63	2 619	738	2 398	-1 660
Hepberg	303	277	26	1 014	260	971	-711
Hitzhofen	155	152	3	1 113	97	1 055	-958
Kinding, M	803	853	-50	991	604	792	-188
Kipfenberg, M	1 255	1 258	-3	2 160	687	1 592	-905
Kösching, M	1 949	1 742	207	3 459	1 478	2 988	-1 510
Lenting	1 003	1 000	3	1 776	868	1 641	-773
Mindelstetten	103	92	11	632	76	605	-529
Mörnsheim, M	90	95	-5	573	44	527	-483
Nassenfels, M	174	182	-8	741	135	702	-567
Oberdolling	451	430	21	492	396	437	-41
Pförring, M	566	545	21	1 396	355	1 185	-830
Pollenfeld	472	445	27	1 128	346	1 002	-656
Schernfeld	343	324	19	1 124	210	991	-781
Stammham	275	275	0	1 441	201	1 367	-1 166
Titting, M	672	638	34	1 023	448	799	-351
Walting	364	351	13	906	255	797	-542
Wellheim, M	274	274	0	946	172	844	-672
Wettstetten	411	375	36	1 895	315	1 799	-1 484

<b>Lkr. Neuburg-Schr.</b>	<b>26 020</b>	<b>25 089</b>	<b>931</b>	<b>33 576</b>	<b>8 047</b>	<b>15 603</b>	<b>-7 556</b>
Aresing	267	275	-8	1 038	174	945	-771
Berg im Gau	236	241	-5	489	165	418	-253
Bergheim	98	103	-5	711	75	688	-613
Brunnen	174	174	0	587	133	546	-413
Burgheim, M	997	971	26	1 654	621	1 278	-657
Ehekirchen	665	626	39	1 336	436	1 107	-671
Gachenbach	241	242	-1	867	161	787	-626
Karlshuld	704	571	133	2 015	461	1 772	-1 311
Karlskron	1 490	1 051	439	1 905	1 325	1 740	-415
Langenmosen	301	297	4	569	203	471	-268
Neuburg a.d.Donau, GKSt	11 459	11 374	85	9 935	6 258	4 734	1 524
Oberhausen	373	367	6	956	266	849	-583

**Sozialversicherungspflichtig Beschäftigte nach Wohn- und Arbeitsort**

Quelle: Bundesagentur für Arbeit, vorläufiger Stand zum 30.06.2008

Gebiet	Sozialversicherungspflichtig Beschäftigte am Arbeitsort			Sozialversicherungspflichtig Beschäftigte am Wohnort	Einpendler	Auspendler	Pendler-saldo
	ins-gesamt 2008	ins-gesamt 2007	Entwicklung 2008-2007				
	1	2	3				
Rennertshofen, M	574	563	11	1 728	270	1 424	-1 154
Rohrenfels	332	335	-3	569	278	515	-237
Schrobenhausen, St	7 190	6 887	303	5 702	4 297	2 809	1 488
Königsmoos	468	456	12	1 734	295	1 561	-1 266
Waidhofen	244	249	-5	863	189	808	-619
Weichering	207	307	-100	918	161	872	-711

<b>Lkr. Pfaffenhofen a.d.Ilm</b>	<b>29 191</b>	<b>28 205</b>	<b>986</b>	<b>43 483</b>	<b>12 279</b>	<b>26 571</b>	<b>-14 292</b>
Baar-Ebenhausen	921	905	16	1 894	727	1 700	-973
Ernsngaden	175	168	7	585	139	549	-410
Geisenfeld, St	1 909	1 852	57	3 519	1 170	2 780	-1 610
Gerolsbach	326	328	-2	1 160	212	1 046	-834
Hettenshausen	327	267	60	625	295	593	-298
Hohenwart, M	1 443	1 429	14	1 581	1 166	1 304	-138
Ilmmünster	150	151	-1	834	109	793	-684
Jetzendorf	452	443	9	1 108	346	1 002	-656
Manching, M	3 967	3 899	68	4 480	3 081	3 594	-513
Münchsmünster	1 333	1 264	69	1 153	1 184	1 004	180
Pfaffenhofen a.d.Ilm, St	8 265	8 098	167	8 737	5 352	5 824	-472
Pörnbach	269	253	16	772	209	712	-503
Reichertshausen	432	393	39	1 933	272	1 773	-1 501
Reichertshofen, M	1 626	1 613	13	2 781	1 105	2 260	-1 155
Rohrbach	764	686	78	2 063	549	1 848	-1 299
Scheyern	607	575	32	1 658	426	1 477	-1 051
Schweitenkirchen	1 351	1 256	95	1 979	1 053	1 681	-628
Vohburg a.d.Donau, St	1 693	1 633	60	2 833	1 213	2 353	-1 140
Wolnzach, M	3 181	2 992	189	3 788	2 102	2 709	-607

<b>Ingolstadt</b>	<b>79 205</b>	<b>76 309</b>	<b>2 896</b>	<b>46 340</b>	<b>47 309</b>	<b>14 444</b>	<b>32 865</b>
<b>Lkr. Eichstätt</b>	<b>28 636</b>	<b>27 499</b>	<b>1 137</b>	<b>46 793</b>	<b>11 526</b>	<b>29 683</b>	<b>-18 157</b>
<b>Lkr. Neuburg-Schr.</b>	<b>26 020</b>	<b>25 089</b>	<b>931</b>	<b>33 576</b>	<b>8 047</b>	<b>15 603</b>	<b>-7 556</b>
<b>Lkr. Pfaffenhofen a.d.Ilm</b>	<b>29 191</b>	<b>28 205</b>	<b>986</b>	<b>43 483</b>	<b>12 279</b>	<b>26 571</b>	<b>-14 292</b>
<b>Region 10 Ingolstadt</b>	<b>163 052</b>	<b>157 102</b>	<b>5 950</b>	<b>170 192</b>	<b>.</b>	<b>.</b>	<b>-7 140</b>