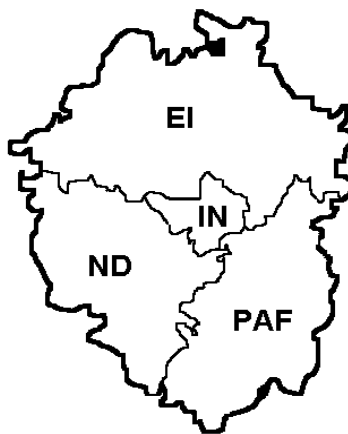


# Stadt Ingolstadt

## Statistischer Vierteljahresbericht der Region 10 Ingolstadt

1. Quartal 2010



## **Impressum**

*Herausgeber*                      *Arbeitsgruppe Statistik der Region 10 Ingolstadt*  
*Juni 10*

*Bearbeitung*                      *Stadt Ingolstadt*  
*Stadtentwicklung und Statistik*  
*Technisches Rathaus*  
*Spitalstr. 3*  
*85024 Ingolstadt*  
*Tel. (0841) 305 1056 bis 1058*  
*Fax (0841) 305 1059*  
*E-Mail: statistik@ingolstadt.de*

***Nachdruck nur auszugsweise und mit Quellenangabe gestattet !***

### ***Arbeitsgruppe Statistik der Region 10 Ingolstadt:***

	<b><i>Stadt Ingolstadt</i></b>	<b><i>Landratsamt Eichstätt</i></b>	<b><i>Landratsamt Neuburg-Schrobenh.</i></b>	<b><i>Landratsamt Pfaffenhofen/Ilm</i></b>
<b><i>Dienststelle</i></b>	<i>Stadt Ingolstadt</i>	<i>Landratsamt Eichstätt</i>	<i>Landratsamt Neuburg-Schr.</i>	<i>Landratsamt Pfaffenhofen</i>
<b><i>Abteilung</i></b>	<i>Stadtentwicklung u. Statistik</i>			
<b><i>Straße</i></b>	<i>Spitalstr. 3</i>	<i>Residenzplatz 1</i>	<i>Platz der deutschen Einheit 1</i>	<i>Postfach 1451</i>
<b><i>Ort</i></b>	<i>85024 Ingolstadt</i>	<i>85072 Eichstätt</i>	<i>86633 Neuburg/Donau</i>	<i>85264 Pfaffenhofen</i>
<b><i>Telefon</i></b>	<i>(0841) 305-1056</i>	<i>(08421) 70-259</i>	<i>(08431) 57-145</i>	<i>(08441) 27-440</i>
<b><i>Fax</i></b>	<i>(0841) 305-1059</i>	<i>(08421) 70-222</i>		<i>(08441) 27-255</i>
<b><i>E-mail</i></b>	<i>helmut.schels@ingolstadt.de</i>	<i>georg.stark@lra-ei.bayern.de</i>	<i>Marcus.csiki@lra-nd-sob.de</i>	<i>karl.huber@landratsamt-PAF.de</i>
<b><i>Ansprechpartner</i></b>	<i>Herr Schels</i>	<i>Herr Stark</i>	<i>Herr Csiki</i>	<i>Herr Huber</i>

# Region 10 Ingolstadt

## O Stadt Ingolstadt

	Stadtbezirke
	1 - Mitte
	2 - Nordwest
	3 - Nordost
	4 - Südost
	5 - Südwest
	6 - West
	7 - Etting
	8 - Oberhaunstadt
	9 - Mailing
	10 - Süd
	11 - Friedr.h.-Hollerst.
	12 - Münchener Str.

## Ldkr. Eichstätt

	Gemeinden
	Adelschlag
<b>K</b>	Altmannstein
<b>M</b>	Beilngries, St
	Böhmfeld
	Buxheim
<b>K</b>	Denkendorf
<b>K</b>	Dollnstein, M
	Egweil
<b>M</b>	Eichstätt, GKSt
	Eitensheim
<b>U</b>	Gaimersheim, M
<b>U</b>	Großmehring
	Hepberg
	Hitzhofen
	Kinding, M
<b>K</b>	Kipfenberg, M
<b>U</b>	Kösching, M
	Lenting
	Mindelstetten
	Mörnsheim, M
<b>K</b>	Nassenfels, M
	Oberdolling
<b>K</b>	Pförring, M
	Pollenfeld
	Schernfeld
	Stammham
<b>K</b>	Titting, M
	Walting
	Wellheim, M
	Wettstetten
	Gemeindefr. Gebiete

## Ldkr. Neuburg-Schr.

	Gemeinden
	Aresing
	Berg im Gau
	Bergheim
	Brunnen
<b>U</b>	Burgheim, M
<b>K</b>	Ehekirchen
	Gachenbach
<b>K</b>	Karlshuld
	Karlskron
	Königsmoos
	Langenmosen
<b>M</b>	Neuburg a.d.Donau
	Oberhausen
<b>K</b>	Rennertshofen, M
	Rohrenfels
<b>M</b>	Schrobenhausen
	Waidhofen
	Weichering

## Ldkr. Pfaffenhofen

	Gemeinden
	Baar-Ebenhausen
	Ernsgaden
<b>U</b>	Geisenfeld, St
	Gerolsbach
	Hettenshausen
<b>K</b>	Hohenwart, M
	Ilmmünster
	Jetzendorf
<b>U</b>	Manching, M
<b>K</b>	Münchsmünster
<b>M</b>	Pfaffenhofen/Ilm, St
	Pörsbach
<b>K</b>	Reichertshausen
<b>U</b>	Reichertshofen, M
<b>K</b>	Rohrbach
<b>K</b>	Scheyern
<b>K</b>	Schweitenkirchen
<b>U</b>	Vohburg a. d. Donau
<b>U</b>	Wolnzach, M

GKSt  
St  
M

Große Kreisstadt  
Stadt  
Markt

### Zentrale Orte

Einstufung nach dem Landesentwicklungsprogramm 2006  
(Kleinzentren nach Regionalplan Ingolstadt 1989,  
aktualisiert zum 05.05.2006 lt. Protokoll des  
Planungsverbandes Region Ingolstadt)

**O**  
**M**  
*M*  
**U**  
**K**

Oberzentrum  
Mittelzentrum  
mögl. Mittelzentrum  
Unterezentrum  
Kleinzentrum

# Statistischer Vierteljahresbericht der Region 10 Ingolstadt 1. Quartal 2010

## Inhaltsverzeichnis

	Seite
Bevölkerungsstand in der Region 10 Ingolstadt	2
Sozialversicherungspflichtig Beschäftigte in der Region 10 Ingolstadt (5-Jahres-Vergleich)	4
Sozialversicherungspflichtig Beschäftigte nach Wirtschaftsgruppen	6
Arbeitslose und Arbeitslosigkeit im regionalen und überregionalen Vergleich	7
Arbeitslose und Arbeitslosigkeit nach Kreisen	9
Das Verarbeitende Gewerbe in der Region 10 Ingolstadt (5-Jahres-Vergleich)	11
Das Verarbeitende Gewerbe in der Region 10 Ingolstadt (1-Jahres-Vergleich)	13
Das Baugewerbe in der Region 10 Ingolstadt (5-Jahres-Vergleich)	15
Das Baugewerbe in der Region 10 Ingolstadt (1-Jahres-Vergleich)	17
Baugenehmigungen in der Region 10 Ingolstadt (5-Jahres-Vergleich)	19
Baugenehmigungen in der Region 10 Ingolstadt (1-Jahres-Vergleich)	21
Tourismus in der Region 10 Ingolstadt (5-Jahres-Vergleich)	23
Tourismus in der Region 10 Ingolstadt (1-Jahres-Vergleich)	25
Straßenverkehrsunfälle in der Region 10 Ingolstadt (5-Jahres-Vergleich)	27
Straßenverkehrsunfälle in der Region 10 Ingolstadt (1-Jahres-Vergleich)	29
Geringfügig entlohnte Beschäftigte nach Wohnort in den Gemeinden	31
Arbeitslose in den Gemeinden im März 2010	33

### Amtlicher Bevölkerungsstand in der Region 10 Ingolstadt

Quelle: Bay. Landesamt für Statistik und Datenverarbeitung

Stadt Ingolstadt; Stadtentwicklung und Statistik

Datum	Jahr	Stadt Ingolstadt	Lkr. Eichstätt	Lkr. Neuburg-Schrobenhsn.	Lkr. Pfaffenhofen a.d. Ilm	Region 10 Ingolstadt	Oberbayern	Bayern
30.09.	2005	121.018	123.295	91.240	115.826	<b>451.379</b>	4.232.962	12.464.997
31.12.	2005	121.314	123.233	91.181	115.809	<b>451.537</b>	4.238.195	12.468.726
31.03.	2006	121.329	123.079	91.108	115.776	<b>451.292</b>	4.247.272	12.468.620
30.06.	2006	121.665	123.040	91.048	115.825	<b>451.578</b>	4.258.210	12.478.468
30.09.	2006	121.997	122.962	91.059	115.940	<b>451.958</b>	4.269.413	12.488.392
31.12.	2006	122.167	123.745	90.945	116.014	<b>452.871</b>	4.279.112	12.492.658
31.03.	2007	122.213	123.872	90.851	116.048	<b>452.984</b>	4.285.338	12.492.568
30.06.	2007	122.359	124.148	90.922	116.202	<b>453.631</b>	4.294.098	12.502.281
30.09.	2007	122.859	124.118	91.152	116.373	<b>454.502</b>	4.305.187	12.515.731
31.12.	2007	123.055	124.419	91.067	116.407	<b>454.948</b>	4.313.446	12.520.332
31.03.	2008	123.317	124.280	91.098	116.362	<b>455.057</b>	4.316.593	12.516.676
30.06.	2008	123.436	124.376	91.248	116.478	<b>455.538</b>	4.320.934	12.519.312
30.09.	2008	123.761	124.485	91.349	116.799	<b>456.394</b>	4.330.114	12.524.670
31.12.	2008	123.925	124.811	91.190	116.725	<b>456.651</b>	4.335.137	12.519.728
31.03.	2009	124.091	124.579	91.129	116.775	<b>456.574</b>	4.322.221	12.494.781
30.06.	2009	124.219	124.702	91.195	116.807	<b>456.923</b>	4.326.559	12.497.082
30.09.	2009	124.258	124.673	91.309	116.962	<b>457.202</b>	4.336.552	12.505.679

#### Jahresübersicht

30.09.	2005	121.018	123.295	91.240	115.826	<b>451.379</b>	4.232.962	12.464.997
30.09.	2006	121.997	122.962	91.059	115.940	<b>451.958</b>	4.269.413	12.488.392
30.09.	2007	122.859	124.118	91.152	116.373	<b>454.502</b>	4.305.187	12.515.731
30.09.	2008	123.761	124.485	91.349	116.799	<b>456.394</b>	4.330.114	12.524.670
30.09.	2009	124.258	124.673	91.309	116.962	<b>457.202</b>	4.336.552	12.505.679

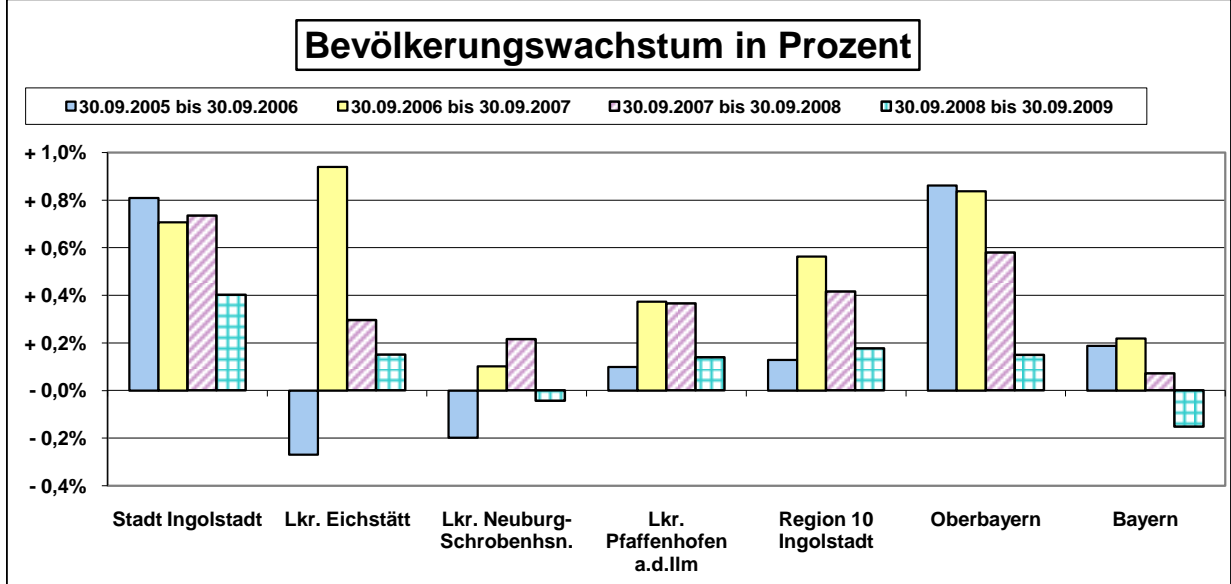
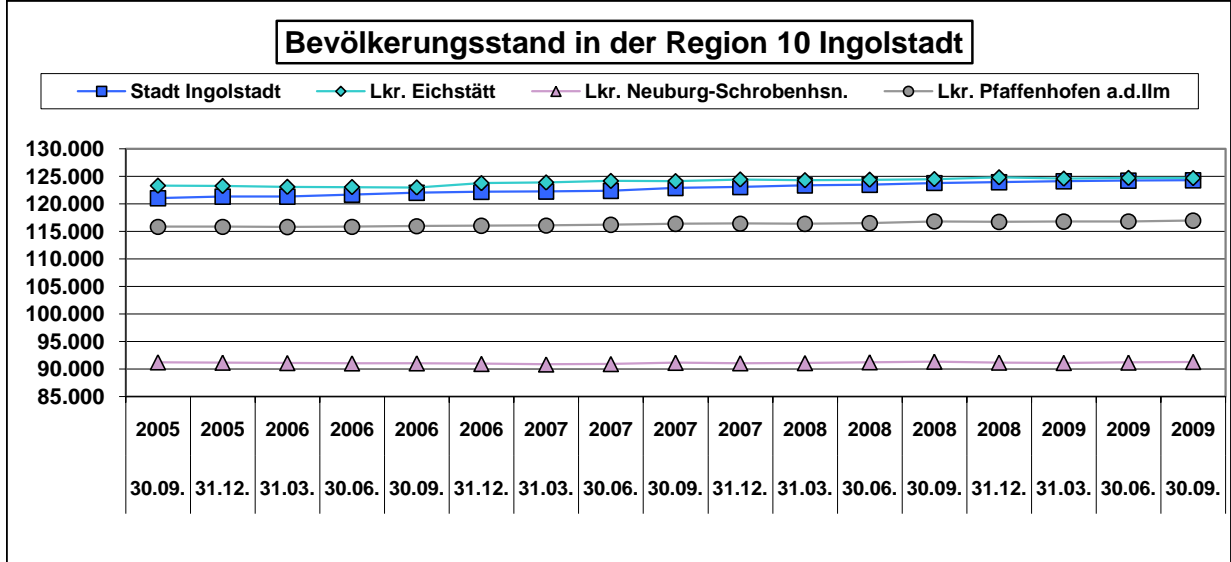
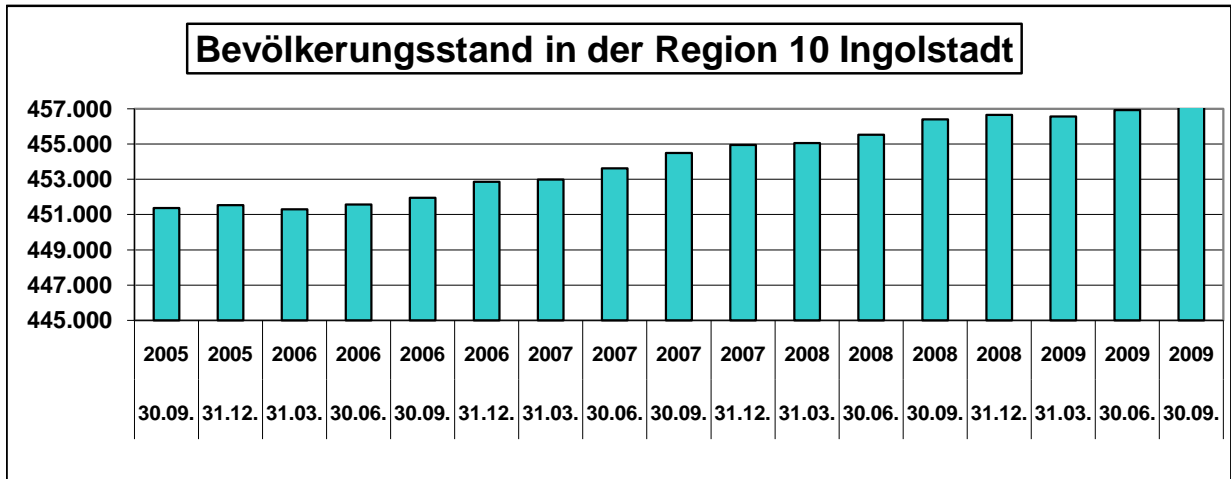
#### Entwicklung von 30.09.2005 bis 30.09.2009

30.09.2005 bis 30.09.2006	+979	-333	-181	+114	<b>+579</b>	+36.451	+23.395
30.09.2006 bis 30.09.2007	+862	+1.156	+93	+433	<b>+2.544</b>	+35.774	+27.339
30.09.2007 bis 30.09.2008	+902	+367	+197	+426	<b>+1.892</b>	+24.927	+8.939
30.09.2008 bis 30.09.2009	+497	+188	-40	+163	<b>+808</b>	+6.438	-18.991
30.09.2005 bis 30.09.2009	+3.240	+1.378	+69	+1.136	<b>+5.823</b>	+103.590	+40.682

#### Entwicklung von 30.09.2005 bis 30.09.2009 in Prozent

30.09.2005 bis 30.09.2006	+0,8%	-0,3%	-0,2%	+0,1%	<b>+0,1%</b>	+0,9%	+0,2%
30.09.2006 bis 30.09.2007	+0,7%	+0,9%	+0,1%	+0,4%	<b>+0,6%</b>	+0,8%	+0,2%
30.09.2007 bis 30.09.2008	+0,7%	+0,3%	+0,2%	+0,4%	<b>+0,4%</b>	+0,6%	+0,1%
30.09.2008 bis 30.09.2009	+0,4%	+0,2%	-0,0%	+0,1%	<b>+0,2%</b>	+0,1%	-0,2%
30.09.2005 bis 30.09.2009	+2,7%	+1,1%	+0,1%	+1,0%	<b>+1,3%</b>	+2,4%	+0,3%

Zur Bevölkerung einer Gemeinde werden alle Personen gezählt, die in dieser Gemeinde die alleinige Wohnung oder die Hauptwohnung nach § 12 des Melderechtsrahmengesetzes (MRRG) haben. Hauptwohnung eines Einwohners mit mehreren Wohnungen im Inland ist die vorwiegend benutzte Wohnung des Einwohners. Hauptwohnung eines verheirateten Einwohners, der nicht dauernd getrennt von seiner Familie lebt, ist die vorwiegend benutzte Wohnung der Familie. Hauptwohnung eines minderjährigen Einwohners ist die vorwiegend benutzte Wohnung des Personensorgeberechtigten. Hauptwohnung eines Behinderten, der in einer Behinderteneinrichtung untergebracht ist, bleibt auf Antrag des Behinderten bis zur Vollendung des 27. Lebensjahres die vorwiegend benutzte Wohnung des Personensorgeberechtigten. In Zweifelsfällen ist die vorwiegend benutzte Wohnung dort, wo der Schwerpunkt der Lebensbeziehungen des Einwohners liegt.



<b>Sozialversicherungspflichtig Beschäftigte in der Region 10 Ingolstadt (5-Jahres-Vergleich)</b>														
Quelle: Bay. Landesamt für Statistik und Datenverarbeitung			<b>Absolute Zahlen</b>							Stadt Ingolstadt; Stadtentwicklung und Statistik				
Datum	Jahr	Ort	Beschäftigte ... am Arbeitsort								... am Wohnort		Pendlersaldo	
			gesamt	weiblich	Ausländer		Vollzeitbeschäft.		Teilzeitbeschäft.		gesamt	weiblich	gesamt	weiblich
					gesamt	weiblich	gesamt	weiblich	gesamt	weiblich				
<b>Stadt Ingolstadt</b>														
30.06.	2005	IN	73.280	25.687	5.039	1.513	64.249	17.652	9.024	8.033	42.202	17.453	+31.078	+8.234
30.06.	2006	IN	74.595	26.337	5.227	1.592	65.175	17.940	9.417	8.395	42.899	17.831	+31.696	+8.506
30.06.	2007	IN	76.309	27.046	5.447	1.668	66.333	18.233	9.976	8.813	44.437	18.368	+31.872	+8.678
30.06.	2008	IN	79.205	28.175	5.779	1.789	68.900	19.099	10.296	9.068	46.340	19.255	+32.865	+8.920
30.06.	2009	IN	78.710	28.417	5.427	1.745	67.833	18.806	10.872	9.607	46.357	19.554	+32.353	+8.863
<b>Landkreis Eichstätt</b>														
30.06.	2005	EI	26.277	12.058	1.445	508	21.769	7.902	4.503	4.155	44.016	17.510	-17.739	-5.452
30.06.	2006	EI	26.316	12.006	1.418	485	21.729	7.791	4.585	4.214	44.727	17.806	-18.411	-5.800
30.06.	2007	EI	27.499	12.139	1.493	469	22.653	7.677	4.846	4.462	45.677	18.139	-18.178	-6.000
30.06.	2008	EI	28.636	12.627	1.508	476	23.549	7.957	5.085	4.669	46.793	18.676	-18.157	-6.049
30.06.	2009	EI	29.244	13.135	1.583	533	23.796	8.131	5.445	5.002	47.118	19.087	-17.874	-5.952
<b>Landkreis Neuburg-Schrobenhausen</b>														
30.06.	2005	ND	24.075	10.441	1.339	332	19.876	6.637	4.198	3.804	31.614	13.076	-7.539	-2.635
30.06.	2006	ND	24.392	10.517	1.336	348	20.054	6.642	4.336	3.874	32.180	13.316	-7.788	-2.799
30.06.	2007	ND	25.089	10.701	1.379	365	20.516	6.615	4.573	4.086	32.722	13.488	-7.633	-2.787
30.06.	2008	ND	26.020	10.999	1.591	388	21.163	6.681	4.856	4.318	33.576	13.906	-7.556	-2.907
30.06.	2009	ND	26.548	11.337	1.636	419	21.504	6.833	5.042	4.503	33.984	14.319	-7.436	-2.982
<b>Landkreis Pfaffenhofen a.d.Ilm</b>														
30.06.	2005	PAF	27.164	11.276	1.312	375	22.760	7.351	4.400	3.921	40.598	16.880	-13.434	-5.604
30.06.	2006	PAF	27.430	11.369	1.413	409	22.736	7.320	4.693	4.048	41.242	17.075	-13.812	-5.706
30.06.	2007	PAF	28.205	11.680	1.497	438	23.354	7.472	4.851	4.208	42.193	17.452	-13.988	-5.772
30.06.	2008	PAF	29.191	12.306	1.664	520	24.072	7.767	5.114	4.534	43.483	18.179	-14.292	-5.873
30.06.	2009	PAF	31.624	12.911	1.856	590	26.373	8.238	5.245	4.668	43.724	18.629	-12.100	-5.718
<b>Region 10 Ingolstadt</b>														
30.06.	2005	R 10	150.796	59.462	9.135	2.728	128.654	39.542	22.125	19.913	158.430	64.919	-7.634	-5.457
30.06.	2006	R 10	152.733	60.229	9.394	2.834	129.694	39.693	23.031	20.531	161.048	66.028	-8.315	-5.799
30.06.	2007	R 10	157.102	61.566	9.816	2.940	132.856	39.997	24.246	21.569	165.029	67.447	-7.927	-5.881
30.06.	2008	R 10	163.052	64.107	10.542	3.173	137.684	41.504	25.351	22.589	170.192	70.016	-7.140	-5.909
30.06.	2009	R 10	166.126	65.800	10.502	3.287	139.506	42.008	26.604	23.780	171.183	71.589	-5.057	-5.789
<b>Oberbayern</b>														
30.06.	2005	OBB	1.575.083	714.198	178.433	73.040	1.326.444	511.063	247.205	202.592	1.460.706	679.918	+114.377	+34.280
30.06.	2006	OBB	1.592.294	721.752	183.424	75.549	1.335.550	513.750	255.546	207.562	1.474.672	686.378	+117.622	+35.374
30.06.	2007	OBB	1.622.283	732.787	189.434	77.936	1.353.013	514.868	269.270	217.919	1.504.630	698.272	+117.653	+34.515
30.06.	2008	OBB	1.665.270	756.247	196.261	81.427	1.384.530	528.328	279.397	227.429	1.544.641	720.810	+120.629	+35.437
30.06.	2009	OBB	1.672.532	769.143	197.029	83.746	1.380.461	531.792	290.869	236.844	1.553.041	733.540	+119.491	+35.603
<b>Bayern</b>														
30.06.	2005	BAY	4.270.848	1.913.495	331.442	129.543	3.556.804	1.304.043	711.976	608.574	4.207.021	1.897.483	+63.827	+16.012
30.06.	2006	BAY	4.319.703	1.928.919	340.604	133.416	3.579.284	1.303.079	738.700	625.134	4.252.399	1.912.722	+67.304	+16.197
30.06.	2007	BAY	4.411.875	1.959.132	353.830	138.390	3.632.991	1.302.480	778.884	656.652	4.342.856	1.944.067	+69.019	+15.065
30.06.	2008	BAY	4.518.801	2.015.768	365.812	144.243	3.704.694	1.328.075	812.265	686.973	4.450.187	2.002.361	+68.614	+13.407
30.06.	2009	BAY	4.505.412	2.040.154	362.068	147.244	3.659.035	1.324.954	844.600	714.428	4.441.816	2.027.772	+63.596	+12.382

### Sozialversicherungspflichtig Beschäftigte in der Region 10 Ingolstadt (5-Jahres-Vergleich)

Quelle: Bay. Landesamt für Statistik und Datenverarbeitung

Entwicklung, Diagramme, Erläuterungen

Stadt Ingolstadt; Stadtentwicklung und Statistik

Datum von	Datum bis	Ort	Beschäftigte ... am Arbeitsort								... am Wohnort		Pendlersaldo	
			gesamt	weiblich	Ausländer		Vollzeitbeschäft.		Teilzeitbeschäft.		gesamt	weiblich	gesamt	weiblich
					gesamt	weiblich	gesamt	weiblich	gesamt	weiblich				

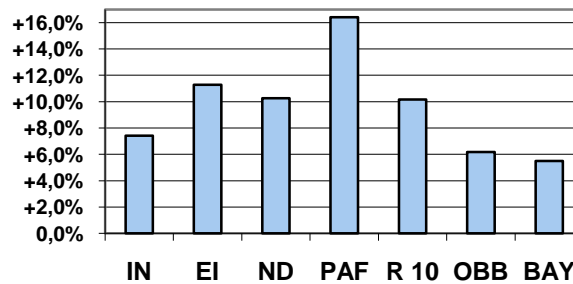
**In absoluten Zahlen**

30.06.2005	30.06.2009	IN	+5 430	+2 730	+388	+232	+3 584	+1 154	+1 848	+1 574	+4 155	+2 101	+1 275	+629
30.06.2005	30.06.2009	EI	+2 967	+1 077	+138	+25	+2 027	+229	+942	+847	+3 102	+1 577	-135	-500
30.06.2005	30.06.2009	ND	+2 473	+896	+297	+87	+1 628	+196	+844	+699	+2 370	+1 243	+103	-347
30.06.2005	30.06.2009	PAF	+4 460	+1 635	+544	-469	-22 653	-7 677	-4 846	-4 462	+3 126	+1 749	+1 334	-114
30.06.2005	30.06.2009	R 10	+15 330	+6 338	+1 367	+559	+10 852	+2 466	+4 479	+3 867	+12 753	+6 670	+2 577	-332
30.06.2005	30.06.2009	OBB	+97 449	+54 945	+18 596	+10 706	+54 017	+20 729	+43 664	+34 252	+92 335	+53 622	+5 114	+1 323
30.06.2005	30.06.2009	BAY	+234 564	+126 659	+30 626	+17 701	+102 231	+20 911	+132 624	+105 854	+234 795	+130 289	-231	-3 630

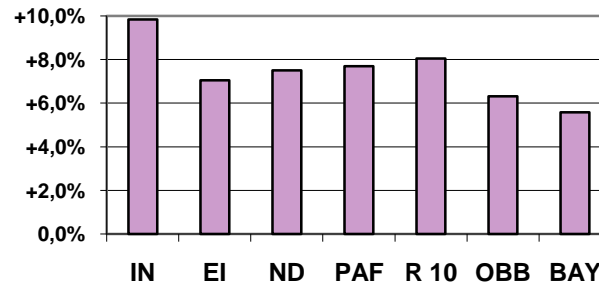
**In Prozent**

30.06.2005	30.06.2009	IN	+7,4%	+10,6%	+7,7%	+15,3%	+5,6%	+6,5%	+20,5%	+19,6%	+9,8%	+12,0%	+4,1%	+7,6%
30.06.2005	30.06.2009	EI	+11,3%	+8,9%	+9,6%	+4,9%	+9,3%	+2,9%	+20,9%	+20,4%	+7,0%	+9,0%	-0,8%	-9,2%
30.06.2005	30.06.2009	ND	+10,3%	+8,6%	+22,2%	+26,2%	+8,2%	+3,0%	+20,1%	+18,4%	+7,5%	+9,5%	+1,4%	-13,2%
30.06.2005	30.06.2009	PAF	+16,4%	+14,5%	+41,5%	+57,3%	+15,9%	+12,1%	+19,2%	+19,1%	+7,7%	+10,4%	+9,9%	-2,0%
30.06.2005	30.06.2009	R 10	+10,2%	+10,7%	+15,0%	+20,5%	+8,4%	+6,2%	+20,2%	+19,4%	+8,0%	+10,3%	+33,8%	-6,1%
30.06.2005	30.06.2009	OBB	+6,2%	+7,7%	+10,4%	+14,7%	+4,1%	+4,1%	+17,7%	+16,9%	+6,3%	+7,9%	+4,5%	+3,9%
30.06.2005	30.06.2009	BAY	+5,5%	+6,6%	+9,2%	+13,7%	+2,9%	+1,6%	+18,6%	+17,4%	+5,6%	+6,9%	-0,4%	-22,7%

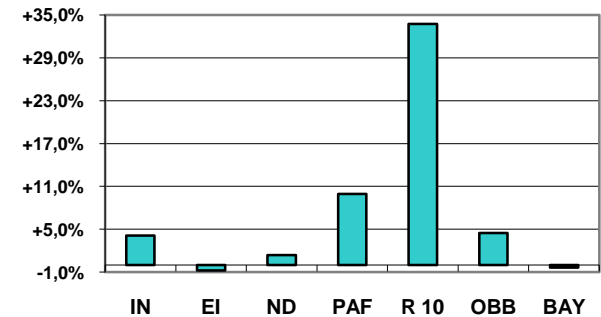
**Entwicklung der sozialversicherungspflichtig Beschäftigten am Arbeitsort**



**Entwicklung der sozialversicherungspflichtig Beschäftigten am Wohnort**



**Entwicklung des Pendlersaldos der sozialversicherungspflichtig Beschäftigten**



**Erläuterungen:**

Sozialversicherungspflichtig beschäftigte Arbeitnehmer sind alle Arbeiter und Angestellten einschl. der zu ihrer Berufsausbildung Beschäftigten (Auszubildende u.a.), die krankenversicherungspflichtig, rentenversicherungspflichtig und/oder beitragspflichtig sind zur Bundesagentur für Arbeit (Arbeitslosenversicherung nach dem Arbeitsförderungsgesetz AFG) oder für die von den Arbeitgebern Beitragsteile zu den gesetzlichen Rentenversicherungen zu entrichten sind.

Nicht erfasst sind grundsätzlich Selbständige, mithelfende Familienangehörige und Beamte sowie jene Arbeitnehmer, die aufgrund einer nur geringfügigen Beschäftigung keiner Versicherungspflicht unterliegen. Wehr- oder Zivildienstleistende gelten dann als sozialversicherungspflichtig Beschäftigte, wenn sie ihre Dienste aus dem bestehenden Beschäftigungsverhältnis heraus angetreten haben und nur wegen des Wehr- oder Zivildienstes kein Entgelt erhalten.

Studenten, die einer Beschäftigung nachgehen, sind dann versicherungsfrei, wenn sie eingeschrieben sind (Immatrikulationsnachweis) und bei ihnen das Studium, nicht die Beschäftigung im Vordergrund steht.

Bei der Beschäftigtenstatistik gilt das **Arbeitsortprinzip**, d.h. die Beschäftigten werden an ihrem Arbeitsort, nicht an ihrem Wohnort gezählt.

Die Ergebnisse werden nach dem Arbeitsortkonzept (Inlandskonzept) in der Gliederung nach Wirtschaftsbereichen dargestellt. Nach diesem Konzept werden im Inland tätige Ausländer (Einpendler) miterfasst, nicht jedoch Inländer, die im Ausland beschäftigt sind (Auspendler). Für Zwecke der Arbeitsmarktbeobachtung wurde das Inlandskonzept insoweit modifiziert, als Inländer, die bei ausländischen Vertretungen bzw. ausländischen Streitkräften im Inland beschäftigt sind, einbezogen werden.



### Sozialversicherungspflichtig Beschäftigte in der Region 10 Ingolstadt nach Wirtschaftsgruppen (5-Jahres-Vergleich)

Quelle: Bay. Landesamt für Statistik und Datenverarbeitung

**Absolute Zahlen**

Stadt Ingolstadt; Stadtentwicklung und Statistik

Datum	Jahr	Ort	Insg.	darunter im Wirtschaftsabschnitt														
				Land und Forstwirtschaft, Fischerei	Produzierendes Gewerbe	Produzierendes Gewerbe ohne Baugewerbe	davon		Dienstleistungsbereiche	davon						Freiberufliche, wissenschaftliche, technische Dienstleistungen; sonst. wirtschaftliche Dienstleistungen	Öff. Verwaltung, Verteidigung, Sozialversicherung; Erziehung u. Unterricht; Gesundheits- u. Sozialwesen	Kunst, Unterhaltung u. Erholung; sonst. Dienstleistungen; Priv. Haushalte; Exterritoriale Organisationen
							Verarbeitendes Gewerbe	Baugewerbe		Handel, Verkehr und Gastgewerbe	Information und Kommunikation	Finanz- und Versicherungsleistungen	Grundstücks- und Wohnungswesen					
<b>Stadt Ingolstadt</b>																		
30.06.	2008	IN	79.205	68	42.190	40.470	39.665	1.720	36.945	12.301	929	1.447	299	9.039	11.505	1.425		
30.06.	2009	IN	78.710	70	42.378	40.582	39.759	1.796	36.262	12.849	1.060	1.458	313	7.370	11.771	1.441		
<b>Landkreis Eichstätt</b>																		
30.06.	2008	EI	28.636	151	11.538	9.021	7.834	2.517	16.939	6.283	246	759	28	2.884	5.329	1.410		
30.06.	2009	EI	29.244	153	11.356	8.900	7.750	2.456	17.735	6.415	251	760	52	3.214	5.528	1.515		
<b>Landkreis Neuburg-Schrobenhausen</b>																		
30.06.	2008	ND	26.020	201	11.619	8.306	7.906	3.313	14.198	5.778	105	904	66	1.058	4.628	1.659		
30.06.	2009	ND	26.548	205	11.749	8.387	7.989	3.362	14.593	5.746	126	926	60	1.161	4.960	1.614		
<b>Landkreis Pfaffenhofen a.d.Ilm</b>																		
30.06.	2008	PAF	29.191	266	12.224	9.866	8.919	2.358	16.698	7.574	410	884	47	1.844	4.738	1.201		
30.06.	2009	PAF	31.624	263	14.386	12.025	11.026	2.361	16.974	7.758	415	878	135	1.681	4.935	1.172		
<b>Region 10 Ingolstadt</b>																		
30.06.	2008	R 10	163.052	686	77.571	67.663	64.324	9.908	84.780	31.936	1.690	3.994	440	14.825	26.200	5.695		
30.06.	2009	R 10	166.126	691	79.869	69.894	66.524	9.975	85.564	32.768	1.852	4.022	560	13.426	27.194	5.742		
<b>Oberbayern</b>																		
30.06.	2008	OBB	1.665.270	6.265	481.833	402.708	377.551	79.125	1.176.797	384.466	89.100	90.088	14.602	223.299	306.394	68.848		
30.06.	2009	OBB	1.672.532	6.063	474.292	395.757	370.711	78.535	1.192.042	388.427	90.995	92.559	13.828	217.729	318.280	70.224		
<b>Bayern</b>																		
30.06.	2008	BAY	4.518.801	22.656	1.636.590	1.378.608	1.305.246	257.982	2.858.386	1.007.733	145.016	182.102	26.525	479.807	854.211	162.992		
30.06.	2009	BAY	4.505.412	22.851	1.608.031	1.349.339	1.274.703	258.692	2.874.111	1.013.120	147.520	184.933	25.645	450.975	884.472	167.446		
<b>In absoluten Zahlen</b>																		
30.06.2008	30.06.2009	IN	-495	+2	+188	+112	+94	+76	-683	+548	+131	+11	+14	-1.669	+266	+16		
30.06.2008	30.06.2009	EI	+608	+2	-182	-121	-84	-61	+796	+132	+5	+1	+24	+330	+199	+105		
30.06.2008	30.06.2009	ND	+528	+4	+130	+81	+83	+49	+395	-32	+21	+22	-6	+103	+332	-45		
30.06.2008	30.06.2009	PAF	+2.433	-3	+2.162	+2.159	+2.107	+3	+276	+184	+5	-6	+88	-163	+197	-29		
30.06.2008	30.06.2009	R 10	+3.074	+5	+2.298	+2.231	+2.200	+67	+784	+832	+162	+28	+120	-1.399	+994	+47		
30.06.2008	30.06.2009	OBB	+7.262	-202	-7.541	-6.951	-6.840	-590	+15.245	+3.961	+1.895	+2.471	-774	-5.570	+11.886	+1.376		
30.06.2008	30.06.2009	BAY	-13.389	+195	-28.559	-29.269	-30.543	+710	+15.725	+5.387	+2.504	+2.831	-880	-28.832	+30.261	+4.454		
<b>In Prozent</b>																		
30.06.2008	30.06.2009	IN	-0,6%	+2,9%	+0,4%	+0,3%	+0,2%	+4,4%	-1,8%	+4,5%	+14,1%	+0,8%	+4,7%	-18,5%	+2,3%	+1,1%		
30.06.2008	30.06.2009	EI	+2,1%	+1,3%	-1,6%	-1,3%	-1,1%	-2,4%	+4,7%	+2,1%	+2,0%	+0,1%	+85,7%	+11,4%	+3,7%	+7,4%		
30.06.2008	30.06.2009	ND	+2,0%	+2,0%	+1,1%	+1,0%	+1,5%	+2,8%	-0,6%	+20,0%	+2,4%	-9,1%	+9,7%	+7,2%	-2,7%			
30.06.2008	30.06.2009	PAF	+8,3%	-1,1%	+17,7%	+21,9%	+23,6%	+0,1%	+1,7%	+2,4%	+1,2%	-0,7%	+187,2%	-8,8%	+4,2%	-2,4%		
30.06.2008	30.06.2009	R 10	+1,9%	+0,7%	+3,0%	+3,3%	+3,4%	+0,7%	+0,9%	+2,6%	+9,6%	+0,7%	+27,3%	-9,4%	+3,8%	+0,8%		
30.06.2008	30.06.2009	OBB	+0,4%	-3,2%	-1,6%	-1,7%	-1,8%	-0,7%	+1,3%	+1,0%	+2,1%	+2,7%	-5,3%	-2,5%	+3,9%	+2,0%		
30.06.2008	30.06.2009	BAY	-0,3%	+0,9%	-1,7%	-2,1%	-2,3%	+0,3%	+0,6%	+0,5%	+1,7%	+1,6%	-3,3%	-6,0%	+3,5%	+2,7%		

Anmerkung: Die Zahlen der Sozialversicherungspflichtig Beschäftigten nach Wirtschaftsgruppen werden seit dem 30.06.2008 nach der Klassifikation der Wirtschaftszweige WZ 2008 unterteilt. Diese Gliederung ist notwendig, um geänderte Produktionsformen und neue Tätigkeiten zu berücksichtigen, und entspricht dem europäischen Standard. Allerdings können damit keine Vergleiche mehr mit den Zahlen der Vorjahre angestellt werden.

### Arbeitslose und Arbeitslosigkeit im regionalen und überregionalen Vergleich

Quelle: Bundesagentur für Arbeit

Stadt Ingolstadt; Stadtentwicklung und Statistik

Jahr	Monat	Hauptagentur Ingolstadt absolut	Hauptagentur Ingolstadt in %	Dienstst. Eichstätt absolut	Dienstst. Eichstätt in %	Dienstst. Neuburg absolut	Dienstst. Neuburg in %	Dienstst. Pfaffenhofen absolut	Dienstst. Pfaffenhofen in %	Agentur für Arbeit Ingolstadt absolut	Agentur für Arbeit Ingolstadt in %	Oberbayern absolut	Oberbayern in %	Bayern absolut	Bayern in %	Bundesgebiet / West absolut	Bundesgebiet / West in %
<b>Vierteljährliche Werte</b>																	
2006	Mrz	7.542	7,8	1.890	5,3	2.688	6,9	2.158	5,9	14.278	6,8	156.414	8,1	535.960	9,4	3.317.261	11,3
2006	Jun	6.082	6,3	1.082	3,0	1.714	4,4	1.575	4,3	10.453	5,0	127.403	6,5	418.330	7,3	2.964.471	10,0
2006	Sep	5.719	5,9	1.014	2,8	1.616	4,1	1.530	4,2	9.879	4,7	118.724	6,1	400.058	7,0	2.835.506	9,6
2006	Dez	5.417	5,6	946	2,6	1.636	4,2	1.386	3,8	9.385	4,5	115.036	5,9	386.613	6,8	2.670.080	9,0
2007	Mrz	5.436	5,6	1.160	3,2	1.855	4,8	1.538	4,2	9.989	4,8	119.959	6,2	406.854	7,1	2.697.563	9,1
2007	Jun	4.296	4,4	655	1,8	1.421	3,6	1.057	2,9	7.429	3,5	100.213	5,1	329.631	5,7	2.427.423	8,2
2007	Sep	4.296	4,3	640	1,7	1.311	3,4	969	2,6	7.147	3,4	96.221	4,9	315.974	5,5	2.334.460	7,9
2007	Dez	3.821	3,9	721	2,0	1.295	3,3	919	2,5	6.756	3,2	92.070	4,7	301.060	5,2	2.230.529	7,5
2008	Mrz	3.982	4,1	820	2,2	1.314	3,4	1.059	2,9	7.175	3,4	95.211	4,9	314.322	5,5	2.271.359	7,6
2008	Jun	3.151	3,2	560	1,5	1.085	2,8	761	2,0	5.557	2,6	80.655	4,1	252.643	4,4	2.073.514	7,0
2008	Sep	3.361	3,4	629	1,7	1.034	2,6	879	2,1	5.903	2,8	81.420	4,1	255.181	4,4	2.041.834	6,9
2008	Dez	3.189	3,2	596	1,6	976	2,5	780	2,1	5.541	2,6	83.405	3,7	262.770	4,0	2.058.964	6,9
2009	Mrz	4.511	4,6	1.047	2,9	1.489	3,8	1.339	3,6	8.413	4,0	103.358	5,3	342.308	5,9	2.378.918	8,0
2009	Jun	4.325	4,3	872	2,3	1.221	3,1	1.190	3,1	7.608	3,5	98.725	4,3	311.207	5,4	2.368.217	7,9
2009	Sep	4.553	4,5	986	2,6	1.256	3,2	1.291	3,4	8.086	3,7	101.860	5,1	321.446	5,5	2.306.730	7,7
2009	Dez	4.380	4,4	935	2,5	1.216	3,1	1.139	3,0	7.670	3,5	99.083	5,0	321.446	5,5	2.248.181	6,9
2010	Mrz	4.871	4,9	1.020	2,7	1.593	4,0	1.523	4,0	9.007	4,2	108.673	5,4	354.231	6,1	2.427.824	8,1
<b>Monatliche Werte</b>																	
2008	Mrz	4.511	4,6	1.047	2,9	1.489	3,8	1.339	3,6	8.413	4,0	103.358	5,3	342.308	5,9	2.378.918	8,0
2009	Apr	4.335	4,3	924	2,4	1.274	3,2	1.079	2,8	7.612	3,5	98.136	4,3	314.732	5,4	2.333.818	7,8
2009	Mai	4.273	4,3	890	2,4	1.227	3,1	1.135	3,0	7.525	3,5	97.343	4,9	310.881	5,4	2.318.584	7,7
2009	Jun	4.325	4,3	872	2,3	1.221	3,1	1.190	3,1	7.608	3,5	98.725	4,3	311.207	5,4	2.368.217	7,9
2009	Jul	4.325	4,3	872	2,3	1.221	3,1	1.190	3,1	7.608	3,5	98.725	4,3	311.207	5,4	2.368.217	7,9
2009	Aug	4.568	4,6	934	2,5	1.321	3,3	1.313	3,4	8.136	3,8	102.602	5,1	325.757	5,6	2.389.445	8,0
2009	Sep	4.553	4,5	986	2,6	1.256	3,2	1.291	3,4	8.086	3,7	101.860	5,1	321.446	5,5	2.306.730	7,7
2009	Okt	4.245	4,2	837	2,2	1.101	2,8	1.090	2,9	7.273	3,4	97.037	4,9	297.921	5,1	2.228.931	7,4
2009	Nov	4.194	4,2	831	2,2	1.083	2,7	1.113	2,9	7.221	3,3	97.544	4,9	299.798	5,2	2.215.665	7,4
2009	Dez	4.380	4,4	935	2,5	1.216	3,1	1.139	3,0	7.670	3,5	99.083	5,0	321.446	5,5	2.248.181	6,9
2010	Jan	5.136	5,1	1.171	3,1	1.643	4,1	1.564	4,1	9.514	4,4	114.093	5,7	368.381	6,3	2.469.537	8,3
2010	Feb	4.980	5,0	1.139	3,0	1.632	4,1	1.588	4,2	9.339	4,3	112.941	5,7	368.303	5,5	2.481.773	8,3
2010	Mrz	4.871	4,9	1.020	2,7	1.593	4,0	1.523	4,0	9.007	4,2	108.673	5,4	354.231	6,1	2.427.824	8,1

#### Jahresübersicht

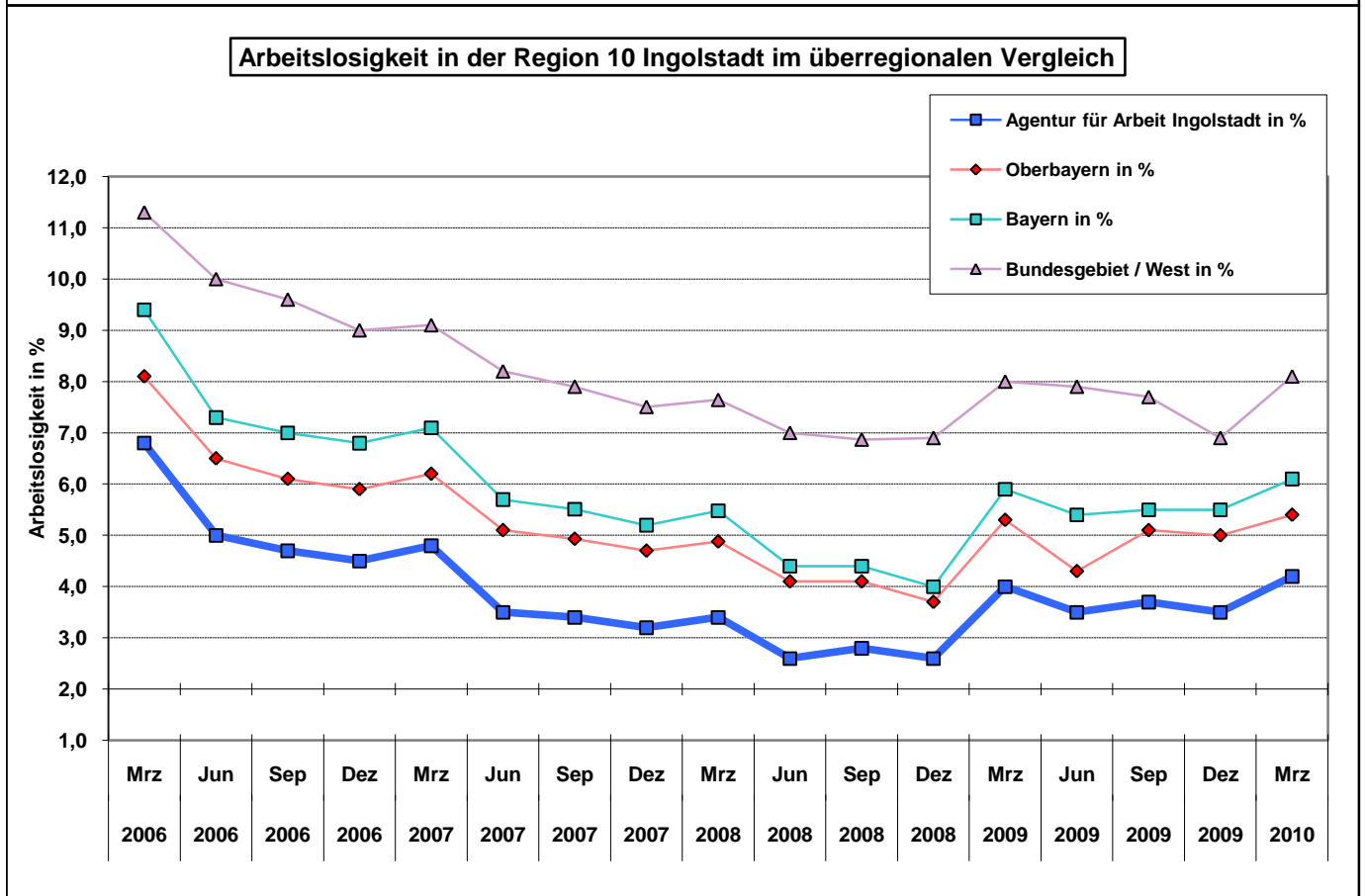
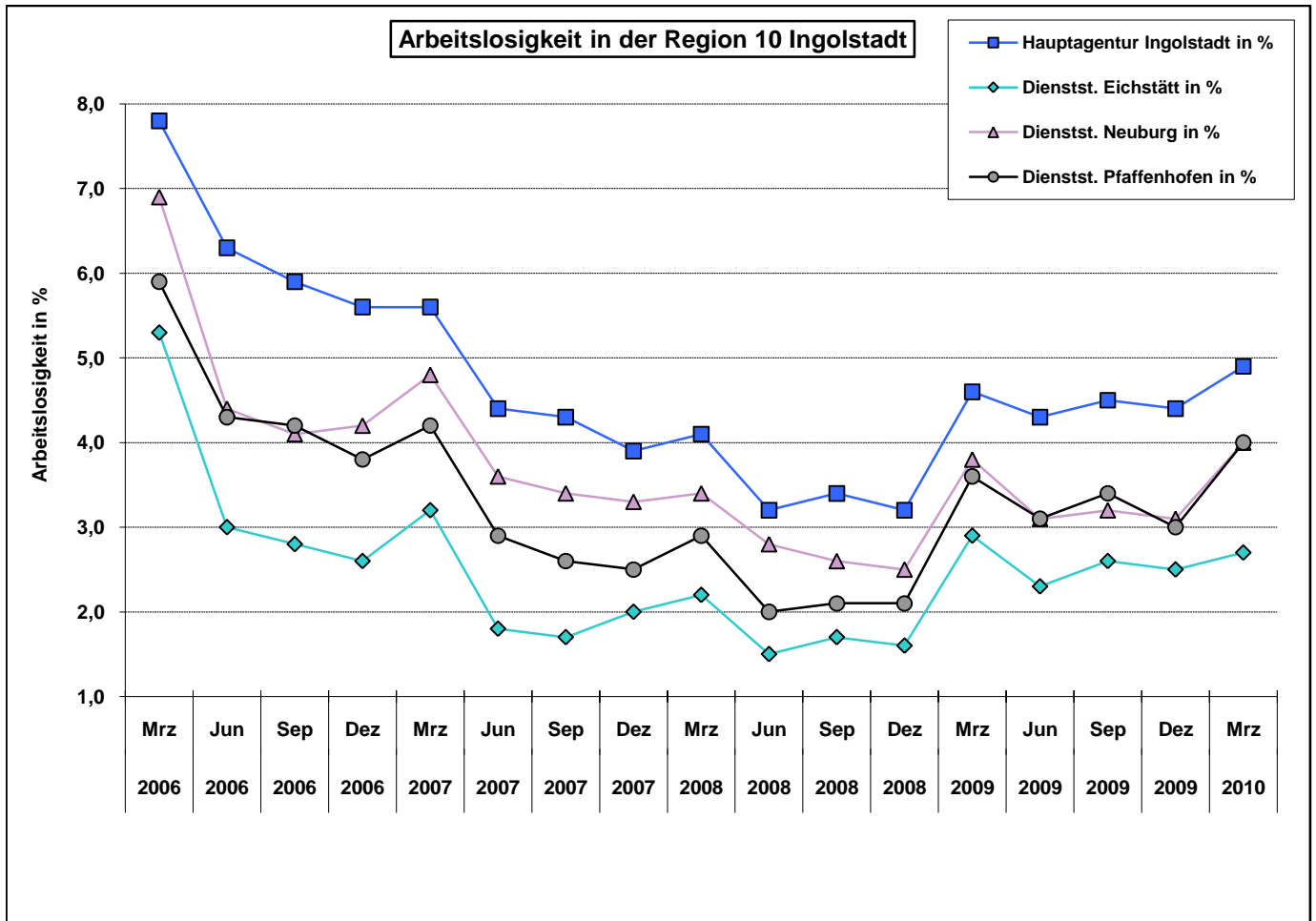
2006	Mrz	7.542	7,8	1.890	5,3	2.688	6,9	2.158	5,9	14.278	6,8	156.414	8,1	535.960	9,4	3.317.261	11,3
2007	Mrz	5.436	5,6	1.160	3,2	1.855	4,8	1.538	4,2	9.989	4,8	119.959	6,2	406.854	7,1	2.697.563	9,1
2008	Mrz	3.982	4,1	820	2,2	1.314	3,4	1.059	2,9	7.175	3,4	95.211	4,9	314.322	5,5	2.271.359	7,6
2009	Mrz	4.511	4,6	1.047	2,9	1.489	3,8	1.339	3,6	8.413	4,0	103.358	5,3	342.308	5,9	2.378.918	8,0
2010	Mrz	4.871	4,9	1.020	2,7	1.593	4,0	1.523	4,0	9.007	4,2	108.673	5,4	354.231	6,1	2.427.824	8,1

#### Anmerkungen:

Dienststellen des Bezirks der Agentur für Arbeit Ingolstadt: Hauptagentur Ingolstadt, Geschäftsstelle Eichstätt, Geschäftsstelle

Neuburg und Geschäftsstelle Pfaffenhofen

Arbeitslosenquote in %: Arbeitslose in % der **abhängigen** zivilen Erwerbspersonen (sozialversicherungspflichtig und geringfügig Beschäftigte, Beamte und Arbeitslose Ende Juni des Vorjahres)



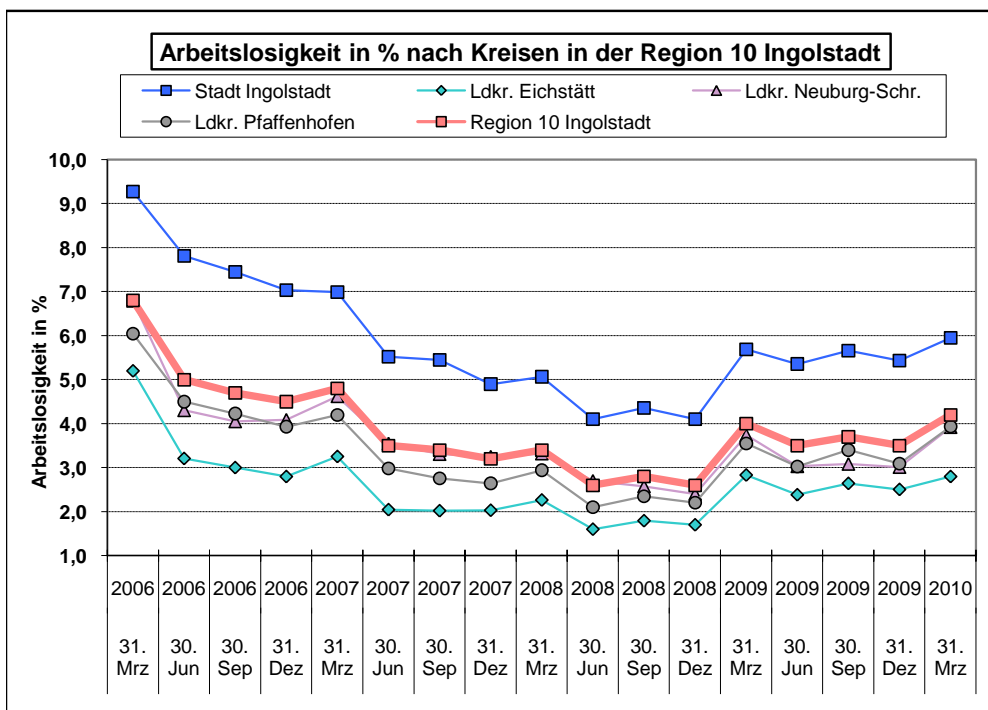
## Arbeitslose und Arbeitslosigkeit nach Kreisen

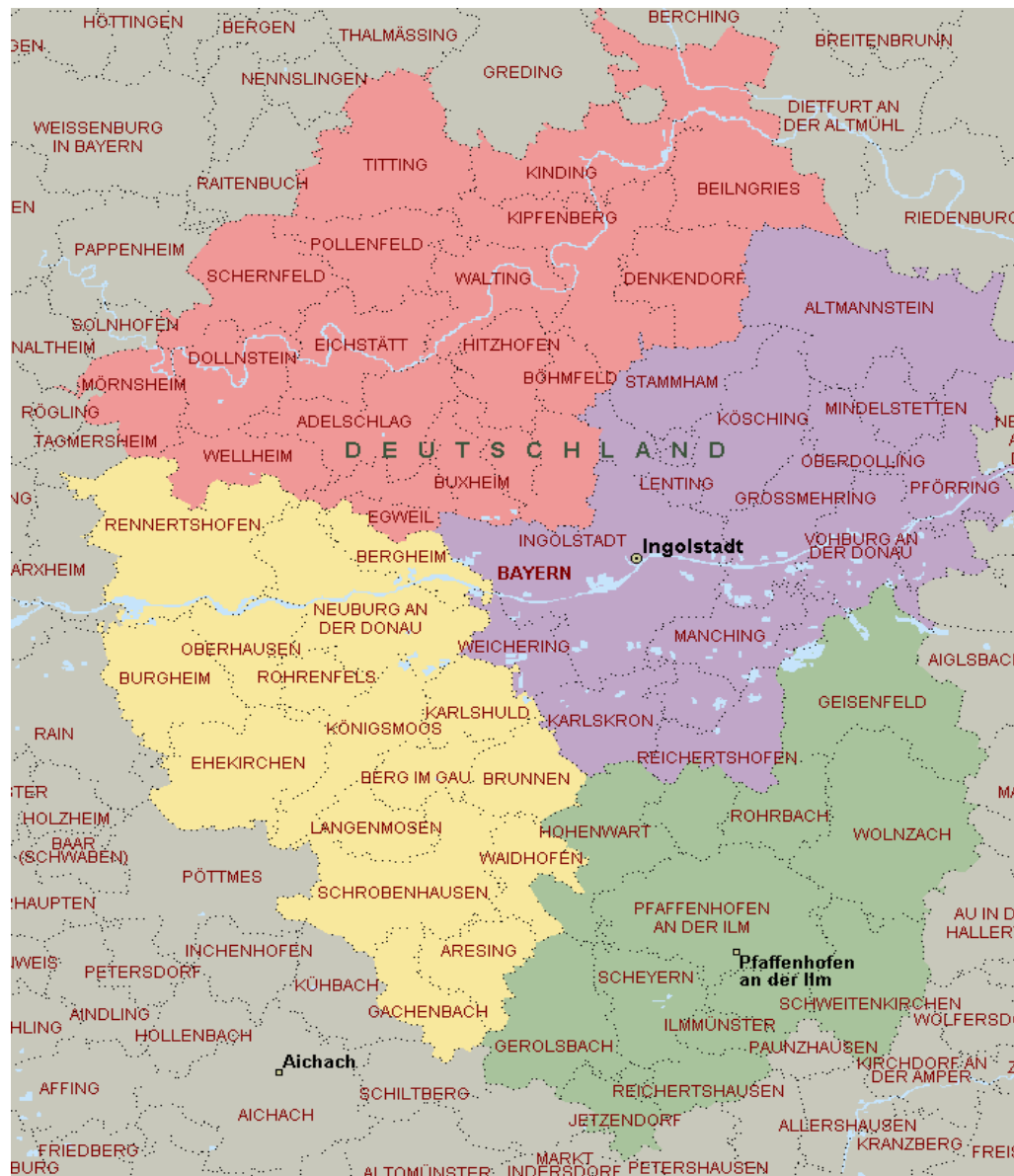
Quelle: Bundesagentur für Arbeit Stadt Ingolstadt; Stadtentwicklung und Statistik

Datum	Jahr	Stadt Ingolstadt	Ldkr. Eichstätt	Ldkr. Neuburg-Schr.	Ldkr. Pfaffenhofen	Region 10 Ingolstadt	Stadt Ingolstadt	Ldkr. Eichstätt	Ldkr. Neuburg-Schr.	Ldkr. Pfaffenhofen	Region 10 Ingolstadt
		abs.	abs.	abs.	abs.	abs.	%	%	%	%	%
31. Mrz	2006	5.274	2.919	2.871	3.214	<b>14.278</b>	9,3	5,2	6,8	6,0	<b>6,8</b>
30. Jun	2006	4.404	1.830	1.822	2.397	<b>10.453</b>	7,8	3,2	4,3	4,5	<b>5,0</b>
30. Sep	2006	4.199	1.712	1.715	2.253	<b>9.879</b>	7,4	3,0	4,1	4,2	<b>4,7</b>
31. Dez	2006	3.964	1.596	1.731	2.094	<b>9.385</b>	7,0	2,8	4,1	3,9	<b>4,5</b>
31. Mrz	2007	3.940	1.856	1.957	2.236	<b>9.989</b>	7,0	3,3	4,6	4,2	<b>4,8</b>
30. Jun	2007	3.146	1.173	1.508	1.602	<b>7.429</b>	5,5	2,0	3,5	3,0	<b>3,5</b>
30. Sep	2007	3.104	1.159	1.405	1.479	<b>7.147</b>	5,4	2,0	3,3	2,8	<b>3,4</b>
31. Dez	2007	2.791	1.165	1.380	1.420	<b>6.756</b>	4,9	2,0	3,2	2,6	<b>3,2</b>
31. Mrz	2008	2.886	1.299	1.410	1.580	<b>7.175</b>	5,1	2,3	3,3	2,9	<b>3,4</b>
30. Jun	2008	2.353	920	1.148	1.136	<b>5.557</b>	4,1	1,6	2,7	2,1	<b>2,6</b>
30. Sep	2008	2.494	1.037	1.099	1.273	<b>5.903</b>	4,4	1,8	2,6	2,3	<b>2,8</b>
31. Dez	2008	2.358	989	1.028	1.167	<b>5.541</b>	4,1	1,7	2,4	2,2	<b>2,6</b>
31. Mrz	2009	3.256	1.638	1.597	1.922	<b>8.413</b>	5,7	2,8	3,7	3,5	<b>4,0</b>
30. Jun	2009	3.136	1.405	1.311	1.673	<b>7.525</b>	5,4	2,4	3,0	3,0	<b>3,5</b>
30. Sep	2009	3.314	1.557	1.334	1.881	<b>8.086</b>	5,7	2,6	3,1	3,4	<b>3,7</b>
31. Dez	2009	3.182	1.476	1.303	1.709	<b>7.670</b>	5,4	2,5	3,0	3,1	<b>3,5</b>
31. Mrz	2010	3.485	1.649	1.696	2.177	<b>9.007</b>	5,9	2,8	3,9	3,9	<b>4,2</b>

Jahresübersicht											
31. Mrz	2006	5.274	2.919	2.871	3.214	<b>14.278</b>	9,3	5,2	6,8	6,0	<b>6,8</b>
31. Mrz	2007	3.940	1.856	1.957	2.236	<b>9.989</b>	7,0	3,3	4,6	4,2	<b>4,8</b>
31. Mrz	2008	2.886	1.299	1.410	1.580	<b>7.175</b>	5,1	2,3	3,3	2,9	<b>3,4</b>
31. Mrz	2009	3.256	1.638	1.597	1.922	<b>8.413</b>	5,7	2,8	3,7	3,5	<b>4,0</b>
31. Mrz	2010	3.485	1.649	1.696	2.177	<b>9.007</b>	5,9	2,8	3,9	3,9	<b>4,2</b>

Prozentwerte = Arbeitslose in % der **abhängig** zivilen Erwerbspersonen





**AA-Bezirk nach Gemeinde**  
 Dienststelle Eichstätt  
 Dienststelle Neuburg  
 Dienststelle Pfaffenhofen  
 Hauptamt Ingolstadt

### Das Verarbeitende Gewerbe in der Region 10 Ingolstadt (5-Jahres-Vergleich)

Quelle: Bay. Landesamt für Statistik und Datenverarbeitung

Stadt Ingolstadt; Stadtentwicklung und Statistik

	Jahr	Ort	Betriebe	Be-schäftigte	Beschäf-tigte pro Betrieb	Geleistete Arb.-Std. in 1.000 Std.	Brutto-Entgelt-summe in 1.000 €	Brutto-Entgelt-summe pro Beschäft. in €	Entgelt-summe in % des Umsatzes	Gesamt-Umsatz insgesamt in 1.000 €	Gesamt-Umsatz je Beschäft. in €
--	------	-----	----------	---------------	---------------------------	------------------------------------	---------------------------------	---	---------------------------------	------------------------------------	---------------------------------

Jahr	2005	IN	56	38.484	687	53.899	1.838.352	47.769	.	.	.
Jahr	2006	IN	59	38.411	651	54.750	1.890.091	49.207	.	.	.
Jahr	2007	IN	59	38.628	655	.	2.026.168	52.453	.	.	.
Jahr	2008	IN	57	39.746	697	.	2.200.930	55.375	.	.	.
Jahr	2009	IN	54	38.931	721	.	2.184.600	56.115	.	.	.

Jahr	2005	EI	84	7.279	87	11.536	211.347	29.035	6%	3.808.032	523.153
Jahr	2006	EI	80	7.343	92	11.457	214.435	29.203	5%	4.636.953	631.479
Jahr	2007	EI	77	7.844	102	.	226.948	28.933	10%	2.245.396	286.257
Jahr	2008	EI	79	8.297	105	.	245.174	29.550	23%	1.056.302	127.311
Jahr	2009	EI	83	8.500	102	.	251.152	29.547	24%	1.060.733	124.792

Jahr	2005	ND	66	6.227	94	10.412	212.668	34.153	12%	1.785.942	286.806
Jahr	2006	ND	66	6.665	101	10.690	217.840	32.684	11%	2.031.844	304.853
Jahr	2007	ND	70	6.707	96	.	231.093	34.455	10%	2.280.892	340.076
Jahr	2008	ND	71	6.870	97	.	229.916	33.467	10%	2.402.704	349.739
Jahr	2009	ND	72	6.772	94	.	228.383	33.725	11%	1.995.871	294.724

Jahr	2005	PAF	63	6.462	103	9.479	255.407	39.524	6%	4.032.557	624.042
Jahr	2006	PAF	61	6.356	104	9.408	258.827	40.722	7%	3.668.867	577.229
Jahr	2007	PAF	59	6.692	113	.	268.428	40.112	6%	4.229.175	631.975
Jahr	2008	PAF	64	7.047	110	.	276.925	39.297	7%	4.158.048	590.045
Jahr	2009	PAF	64	6.864	107	.	273.464	39.840	7%	3.896.657	567.695

Jahr	2005	R 10	269	58.452	217	85.326	2.517.774	43.074	.	.	.
Jahr	2006	R 10	266	58.775	221	86.305	2.581.193	43.917	.	.	.
Jahr	2007	R 10	265	59.871	226	.	2.752.637	45.976	.	.	.
Jahr	2008	R 10	271	61.960	229	.	2.952.945	47.659	.	.	.
Jahr	2009	R 10	273	61.067	224	.	2.937.599	48.105	.	.	.

Jahr	2005	OBB	1.925	332.931	173	517.520	16.028.985	48.145	14%	116.518.846	349.979
Jahr	2006	OBB	1.895	335.617	177	520.585	16.432.551	48.962	13%	125.046.121	372.586
Jahr	2007	OBB	1.941	345.249	178	.	17.261.594	49.998	13%	130.651.376	378.427
Jahr	2008	OBB	1.918	348.902	182	.	18.050.399	51.735	14%	130.236.840	373.276
Jahr	2009	OBB	1.809	311.253	172	.	15.703.154	50.451	14%	109.847.013	352.919

Jahr	2005	BAY	7.624	1.149.045	151	1.761.853	45.908.228	39.953	16%	291.310.056	253.524
Jahr	2006	BAY	7.478	1.163.990	156	1.772.836	46.904.631	40.296	15%	310.224.958	266.519
Jahr	2007	BAY	7.598	1.204.603	159	.	49.585.047	41.163	15%	330.557.550	274.412
Jahr	2008	BAY	7.547	1.227.753	163	.	51.727.579	42.132	16%	333.417.028	271.567
Jahr	2009	BAY	7.298	1.137.025	156	.	46.740.075	41.107	17%	273.711.467	240.726

Die Jahresberichte erfassen Betriebe mit im allgemeinen 20 oder mehr Beschäftigten.

### Das Verarbeitende Gewerbe in der Region 10 Ingolstadt (5-Jahres-Vergleich)

Quelle: Bay. Landesamt für Statistik und Datenverarbeitung

Stadt Ingolstadt; Stadtentwicklung und Statistik

Jahr	Jahr	Ort	Be-triebe	Be-schäftigte	Beschäf-tigte pro Betrieb	Geleistete Arb.-Std. in 1.000 Std.	Brutto-Entgelt-summe in 1.000 €	Brutto-Entgelt-summe pro Beschäft. in €	Entgelt-summe in % des Umsatzes	Gesamt-Umsatz insgesamt 1.000 €	Gesamt-Umsatz je Beschäft. in €
------	------	-----	-----------	---------------	---------------------------	------------------------------------	---------------------------------	---	---------------------------------	---------------------------------	---------------------------------

#### Entwicklung von 2005 bis 2009

2005	2009	IN	-2	+447	+34	.	+346.248	+8.345	.	.	.
2005	2009	EI	-1	+1.221	+16	.	+39.805	+512	18%	-2.747.299	-398.361
2005	2009	ND	+6	+545	-0	.	+15.715	-428	0%	+209.929	+7.918
2005	2009	PAF	+1	+402	+5	.	+18.057	+316	1%	-135.900	-56.347
2005	2009	R 10	+4	+2.615	+6	.	+419.825	+5.030	.	.	.
2005	2009	Obb	-116	-21.678	-1	.	-325.831	+2.306	1%	-6.671.833	+2.940
2005	2009	Bay	-326	-12.020	+5	.	+831.847	+1.154	1%	-17.598.589	-12.798

#### Entwicklung von 2005 bis 2009 in Prozent

2005	2009	IN	- 3,6%	+ 1,2%	+ 4,9%	.	+ 18,8%	+ 17,5%	.	.	.
2005	2009	EI	- 1,2%	+ 16,8%	+ 18,2%	.	+ 18,8%	+ 1,8%	+ 326,6%	- 72,1%	- 76,1%
2005	2009	ND	+ 9,1%	+ 8,8%	- 0,3%	.	+ 7,4%	- 1,3%	- 3,9%	+ 11,8%	+ 2,8%
2005	2009	PAF	+ 1,6%	+ 6,2%	+ 4,6%	.	+ 7,1%	+ 0,8%	+ 10,8%	- 3,4%	- 9,0%
2005	2009	R 10	+ 1,5%	+ 4,5%	+ 2,9%	.	+ 16,7%	+ 11,7%	.	.	.
2005	2009	Obb	- 6,0%	- 6,5%	- 0,5%	.	- 2,0%	+ 4,8%	+ 3,9%	- 5,7%	+ 0,8%
2005	2009	Bay	- 4,3%	- 1,0%	+ 3,4%	.	+ 1,8%	+ 2,9%	+ 8,4%	- 6,0%	- 5,0%

#### Begriffsbestimmungen:

**Verarbeitendes Gewerbe:** Teil des Produzierenden Gewerbes. Zum Verarbeitenden Gewerbe gehören auch der Bergbau und die Gewinnung von Steinen und Erden.

**Betriebe:** Örtlich getrennte Niederlassungen von Unternehmen. Dazu zählen örtlich getrennte Produktions-, Verwaltungs- und Hilfsbetriebe (z.B. für Montage, Reparaturen, Verpackungsmittelherstellung), ferner mit dem Betrieb örtlich verbundene oder in dessen Nähe liegende Verwaltungs- und Hilfsbetriebsteile.

**Beschäftigte:** Alle im Betrieb tätigen Personen, wie tätige Inhaber und Mitinhaber, alle in einem arbeitsrechtlichen Verhältnis stehenden Personen, ferner unbezahlt mithelfende Familienangehörige, soweit sie mindestens ein Drittel der üblichen Arbeitszeit tätig sind.

**Entgelte:** Die Bruttobezüge der Arbeiter (einschließlich der gewerblich Auszubildenden) und Angestellten (einschließlich der leitenden Angestellten, kaufmännisch und technisch Auszubildenden). Die Entgelte enthalten alle Arten von Zuschlägen (z.B. für Akkord- oder Schichtarbeit), Vergütungen und Gratifikationen. Nicht einbezogen sind die Pflichtbeiträge des Arbeitgebers zur Sozialversicherung sowie andere Aufwendungen, die kein Arbeitseinkommen darstellen (z.B. Kantinenzuschuss, Spesenersatz).

**Umsatz:** Alle im Berichtsmonat in Rechnung gestellten Lieferungen und Leistungen (einschließlich Reparaturen, Lohnarbeiten, Montagen und Lohnveredelungsarbeiten) ohne Rücksicht auf den Zeitpunkt der Lieferung. Angegeben sind die Rechnungsendbeträge (Fakturenwerte), ohne die in Rechnung gestellte Mehrwertsteuer, jedoch einschließlich der darin enthaltenen Verbrauchsteuern sowie der Kosten für Fracht, Verpackung, Porto usw., auch wenn diese gesondert berechnet werden. Die regionale Darstellung der Umsätze ist bei Mehrbetriebsunternehmen etwas problematisch. Der Umsatz wird häufig nur vom Unternehmen und nicht von den produzierenden örtlichen Betrieben getätigt und daher auch absatzorientiert vom Hauptbetrieb des Unternehmens ausgewiesen. Der Umsatz kann daher in anderen Gebieten nachgewiesen sein als die an der Produktion beteiligten Betriebe und deren Tatbestände wie z.B. Beschäftigte.

### Das Verarbeitende Gewerbe in der Region 10 Ingolstadt (1-Jahres-Vergleich)

Quelle: Bay. Landesamt für Statistik und Datenverarbeitung

Stadt Ingolstadt; Stadtentwicklung und Statistik

Quartal	Jahr	Ort	Betriebe	Be- schäftigte	Beschäftigte pro Betrieb	Geleistete Arb.-Std. in 1.000 Std.	Brutto- Entgelt- summe in 1.000 €	Brutto- Entgelt- summe pro Beschäft.	Entgelt- summe in % des Umsatzes	Gesamt- Umsatz insgesamt in 1.000 €	Gesamt- Umsatz je Beschäft. in €
---------	------	-----	----------	-------------------	--------------------------------	--	--	---	---	--	---

#### Die Monatsberichte erfassen ab Januar 2007 nur noch Betriebe mit mindestens 50 Beschäftigten

1. Qu.	2009	IN	33	38.395	1.163	13.019	445.252	11.597	.	.	.
2. Qu.	2009	IN	33	38.145	1.156	12.816	.	.	.	.	.
3. Qu.	2009	IN	33	38.517	1.167	12.786	.	.	.	.	.
4. Qu.	2009	IN	33	38.114	1.155	13.919	.	.	.	.	.
1. Qu.	2010	IN	32	37.991	1.187	14.251	460.722	12.127	.	.	.

1. Qu.	2009	EI	52	7.556	145	2.849	56.499	7.477	21%	267.512	35.404
2. Qu.	2009	EI	51	7.470	146	2.813	54.822	7.339	24%	231.740	31.023
3. Qu.	2009	EI	51	7.585	149	2.941	55.951	7.377	23%	241.485	31.837
4. Qu.	2009	EI	51	7.633	150	3.026	59.424	7.785	24%	243.411	31.889
1. Qu.	2010	EI	43	7.366	171	2.860	54.379	7.382	26%	212.379	28.832

1. Qu.	2009	ND	28	5.615	201	2.340	48.238	8.591	10%	459.678	81.866
2. Qu.	2009	ND	28	5.566	199	2.243	48.793	8.766	10%	470.632	84.555
3. Qu.	2009	ND	28	5.587	200	2.221	46.892	8.393	11%	431.404	77.216
4. Qu.	2009	ND	28	5.507	197	2.313	53.738	9.758	11%	480.440	87.242
1. Qu.	2010	ND	28	5.510	197	2.332	48.314	8.768	11%	420.350	76.289

1. Qu.	2009	PAF	34	6.087	179	2.151	61.030	10.026	7%	846.358	139.044
2. Qu.	2009	PAF	34	5.951	175	2.025	63.855	10.730	7%	953.103	160.158
3. Qu.	2009	PAF	34	5.980	176	1.970	59.647	9.974	6%	992.361	165.947
4. Qu.	2009	PAF	34	5.994	176	2.117	65.052	10.853	7%	977.923	163.150
1. Qu.	2010	PAF	33	8.359	253	3.126	104.871	12.546	10%	1.102.573	131.903

1. Qu.	2009	R 10	147	57.653	392	20.359	611.019	10.598	.	.	.
2. Qu.	2009	R 10	146	57.132	391	19.897	.	.	.	.	.
3. Qu.	2009	R 10	146	57.669	395	19.918	.	.	.	.	.
4. Qu.	2009	R 10	146	57.248	392	21.375	.	.	.	.	.
1. Qu.	2010	R 10	136	59.226	435	22.569	668.286	11.284	.	.	.

1. Qu.	2009	OBB	936	294.445	315	111.381	3.593.952	12.206	15%	24.408.326	82.896
2. Qu.	2009	OBB	935	288.977	309	106.478	3.959.231	13.701	15%	26.891.343	93.057
3. Qu.	2009	OBB	932	287.336	308	107.069	3.537.101	12.310	13%	26.530.899	92.334
4. Qu.	2009	OBB	929	283.354	305	109.346	3.899.717	13.763	13%	29.474.216	104.019
1. Qu.	2010	OBB	886	281.183	317	111.180	3.503.898	12.461	13%	27.201.009	96.738

1. Qu.	2009	BAY	3.884	1.057.611	272	383.596	10.812.791	10.224	18%	61.165.103	57.833
2. Qu.	2009	BAY	3.880	1.040.798	268	367.631	11.147.334	10.710	17%	64.781.708	62.242
3. Qu.	2009	BAY	3.877	1.039.652	268	375.247	10.538.034	10.136	16%	66.183.475	63.659
4. Qu.	2009	BAY	3.862	1.026.441	266	384.448	11.604.548	11.306	16%	70.512.657	68.696
1. Qu.	2010	BAY	3.761	1.017.698	271	386.561	10.615.437	10.431	16%	65.423.037	64.285



### Das Verarbeitende Gewerbe in der Region 10 Ingolstadt (1-Jahres-Vergleich)

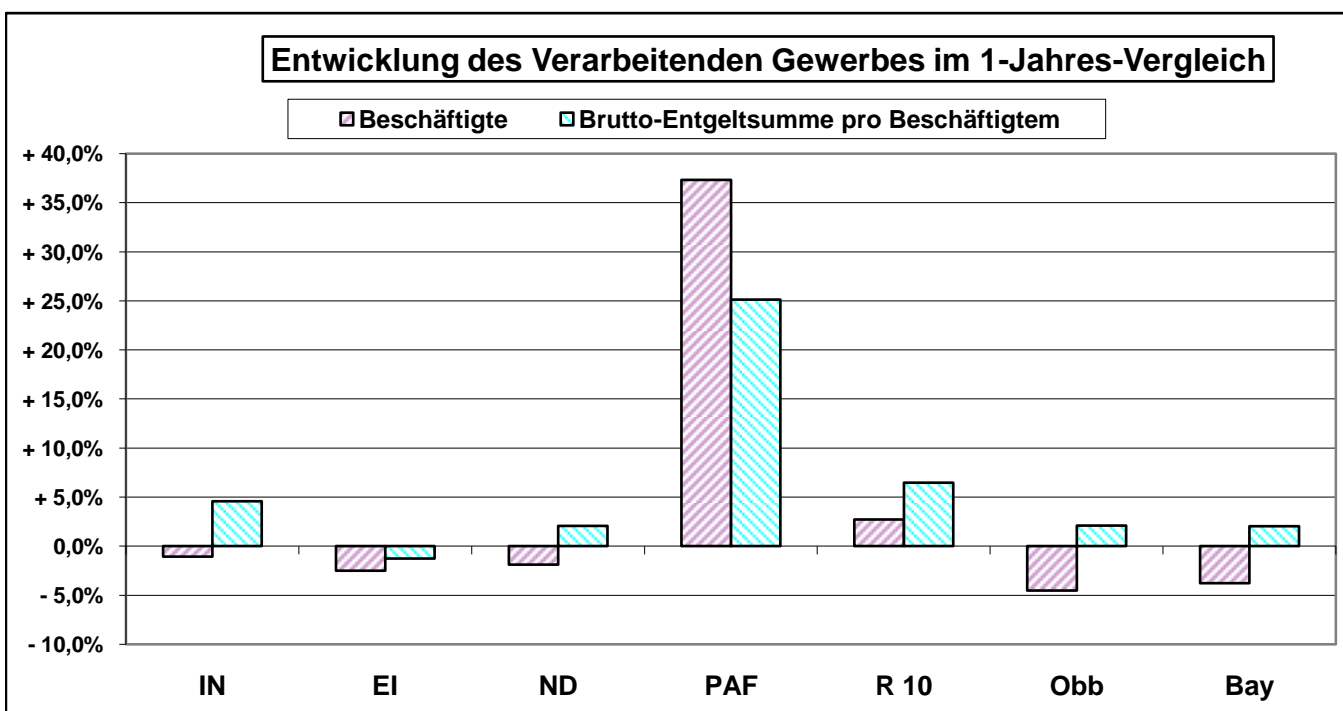
Quelle: Bay. Landesamt für Statistik und Datenverarbeitung

Stadt Ingolstadt; Stadtentwicklung und Statistik

Quartal	Quartal	Ort	Betriebe	Beschäftigte	Beschäftigte pro Betrieb	Geleistete Arb.-Std. in 1.000 Std.	Brutto-Entgeltsumme in 1.000 €	Brutto-Entgeltsumme pro Beschäft.	Entgeltsumme in % des Umsatzes	Gesamt-Umsatz insgesamt 1.000 €	Gesamt-Umsatz je Beschäft. in €
<b>Entwicklung von 2009 bis 2010</b>											
von	bis										
1. Qu. 2009	1. Qu. 2010	IN	-1	-404	+24	+1.232	+15.470	+531			
1. Qu. 2009	1. Qu. 2010	EI	-9	-190	+26	+11	-2.120	-95	4%	-55.133	-6.572
1. Qu. 2009	1. Qu. 2010	ND	0	-105	-4	-8	+76	+178	1%	-39.328	-5.578
1. Qu. 2009	1. Qu. 2010	PAF	-1	+2.272	+74	+975	+43.841	+2.520	2%	+256.215	-7.141
1. Qu. 2009	1. Qu. 2010	R 10	-11	+1.573	+43	+2.210	+57.267	+685			
1. Qu. 2009	1. Qu. 2010	Obb	-50	-13.262	+3	-201	-90.054	+255	-2%	+2.792.683	+13.842
1. Qu. 2009	1. Qu. 2010	Bay	-123	-39.913	-2	+2.965	-197.354	+207	-1%	+4.257.934	+6.452

### Entwicklung von 2009 bis 2010 in Prozent

von	bis										
1. Qu. 2009	1. Qu. 2010	IN	- 3,0%	- 1,1%	+ 2,0%	+ 9,5%	+ 3,5%	+ 4,6%			
1. Qu. 2009	1. Qu. 2010	EI	- 17,3%	- 2,5%	+ 17,9%	+ 0,4%	- 3,8%	- 1,3%	+ 21,2%	- 20,6%	- 18,6%
1. Qu. 2009	1. Qu. 2010	ND	0,0%	- 1,9%	- 1,9%	- 0,3%	+ 0,2%	+ 2,1%	+ 9,5%	- 8,6%	- 6,8%
1. Qu. 2009	1. Qu. 2010	PAF	- 2,9%	+ 37,3%	+ 41,5%	+ 45,3%	+ 71,8%	+ 25,1%	+ 31,9%	+ 30,3%	- 5,1%
1. Qu. 2009	1. Qu. 2010	R 10	- 7,5%	+ 2,7%	+ 11,0%	+ 10,9%	+ 9,4%	+ 6,5%			
1. Qu. 2009	1. Qu. 2010	Obb	- 5,3%	- 4,5%	+ 0,9%	- 0,2%	- 2,5%	+ 2,1%	- 12,5%	+ 11,4%	+ 16,7%
1. Qu. 2009	1. Qu. 2010	Bay	- 3,2%	- 3,8%	- 0,6%	+ 0,8%	- 1,8%	+ 2,0%	- 8,2%	+ 7,0%	+ 11,2%



### Das Baugewerbe in der Region 10 Ingolstadt (5-Jahres-Vergleich)

Quelle: Bay. Landesamt für Statistik und Datenverarbeitung

	Jahr	Ort	Betriebe	Beschäftigte	Lohnsumme in 1.000 €	Gehaltssumme in 1.000 €	Brutto-Entgeltsumme in 1.000 €	Brutto-Entgeltsumme pro Beschäftigten in €	geleistete Arbeitsstunden insg. in 1.000	Gesamtumsatz in 1.000 €	Gesamtumsatz pro Beschäftigten in €	Auftragsengang in 1.000 €
Jahr	2005	IN	8	342	7.729	2.212	9.941	29.096	422	48.571	142.159	45.253
Jahr	2006	IN	7	318	7.167	2.140	9.307	29.267	437	51.245	161.148	45.993
Jahr	2007	IN	7	318	.	.	9.344	29.384	404	51.662	162.459	55.342
Jahr	2008	IN	8	323	.	.	9.731	30.127	422	56.884	176.111	47.248
Jahr	2009	IN	7	317	.	.	10.368	32.707	417	54.779	172.804	41.596
Jahr	2005	EI	19	735	16.411	5.329	21.740	29.578	845	72.132	98.139	53.442
Jahr	2006	EI	16	658	14.220	4.647	18.867	28.673	791	75.858	115.286	67.851
Jahr	2007	EI	16	765	.	.	22.585	29.523	858	87.857	114.846	85.286
Jahr	2008	EI	15	671	.	.	21.088	31.436	792	81.846	122.006	72.230
Jahr	2009	EI	14	652	.	.	19.351	29.679	703	68.255	104.686	76.046
Jahr	2005	ND	23	1.694	34.987	29.005	63.992	37.776	1.869	156.813	92.570	204.171
Jahr	2006	ND	21	1.694	36.622	28.434	65.056	38.404	1.992	163.317	96.409	182.876
Jahr	2007	ND	22	1.810	.	.	73.008	40.336	2.083	188.484	104.135	209.477
Jahr	2008	ND	22	1.917	.	.	76.242	39.766	2.204	217.803	113.602	243.166
Jahr	2009	ND	21	1.951	.	.	77.570	39.759	2.216	208.852	107.049	228.498
Jahr	2005	PAF	10	488	11.602	2.807	14.409	29.527	583	55.310	113.340	63.886
Jahr	2006	PAF	10	547	12.446	3.206	15.652	28.614	709	80.400	146.984	81.082
Jahr	2007	PAF	10	590	.	.	17.189	29.134	647	76.733	130.056	99.910
Jahr	2008	PAF	10	574	.	.	18.552	32.297	711	86.738	151.002	80.762
Jahr	2009	PAF	10	568	.	.	18.122	31.905	710	93.260	164.190	92.320
Jahr	2005	R 10	60	3.259	70.728	39.354	110.082	33.780	3.719	332.829	102.134	366.752
Jahr	2006	R 10	54	3.217	70.456	38.427	108.883	33.846	3.929	370.819	115.269	377.803
Jahr	2007	R 10	55	3.482	.	.	122.126	35.074	3.992	404.736	116.237	450.016
Jahr	2008	R 10	55	3.486	.	.	125.613	36.036	4.129	443.271	127.167	443.406
Jahr	2009	R 10	52	3.489	.	.	125.410	35.944	4.045	425.145	121.853	438.459
Jahr	2005	OBB	369	16.484	352.909	196.628	549.537	33.338	18.700	2.422.979	146.990	2.089.879
Jahr	2006	OBB	346	16.095	351.179	188.853	540.032	33.553	19.140	2.604.746	161.836	2.317.033
Jahr	2007	OBB	349	16.865	.	.	578.837	34.322	19.491	2.658.224	157.618	2.766.920
Jahr	2008	OBB	343	17.228	.	.	608.443	35.318	20.060	2.907.646	168.778	2.347.432
Jahr	2009	OBB	332	17.097	.	.	599.302	35.053	19.495	2.749.823	160.837	2.410.663
Jahr	2005	BAY	1.321	67.217	1.418.080	679.189	2.097.269	31.201	77.218	9.241.628	137.489	8.984.039
Jahr	2006	BAY	1.234	66.774	1.431.601	669.369	2.100.970	31.464	80.113	10.214.868	152.977	9.537.549
Jahr	2007	BAY	1.252	69.423	.	.	2.181.380	31.422	81.280	10.246.816	147.600	10.298.709
Jahr	2008	BAY	1.226	69.434	.	.	2.248.331	32.381	82.494	11.101.610	159.887	9.926.173
Jahr	2009	BAY	1.194	69.376	.	.	2.249.091	32.419	78.925	10.567.302	152.319	9.465.979

### Das Baugewerbe in der Region 10 Ingolstadt (5-Jahres-Vergleich)

Quelle: Bayerisches Landesamt für Statistik und Datenverarbeitung

Jahr	Jahr	Ort	Betriebe	Beschäftigte	Lohnsumme in 1.000 €	Gehaltssumme in 1.000 €	Brutto-Entgeltssumme in 1.000 €	Brutto-Entgeltssumme pro Beschäftigten in €	geleistete Arbeitsstunden insg. in 1.000	Gesamtumsatz in 1.000 €	Gesamtumsatz pro Beschäftigten in €	Auftragseingang in 1.000 €
------	------	-----	----------	--------------	----------------------	-------------------------	---------------------------------	---	--	-------------------------	-------------------------------------	----------------------------

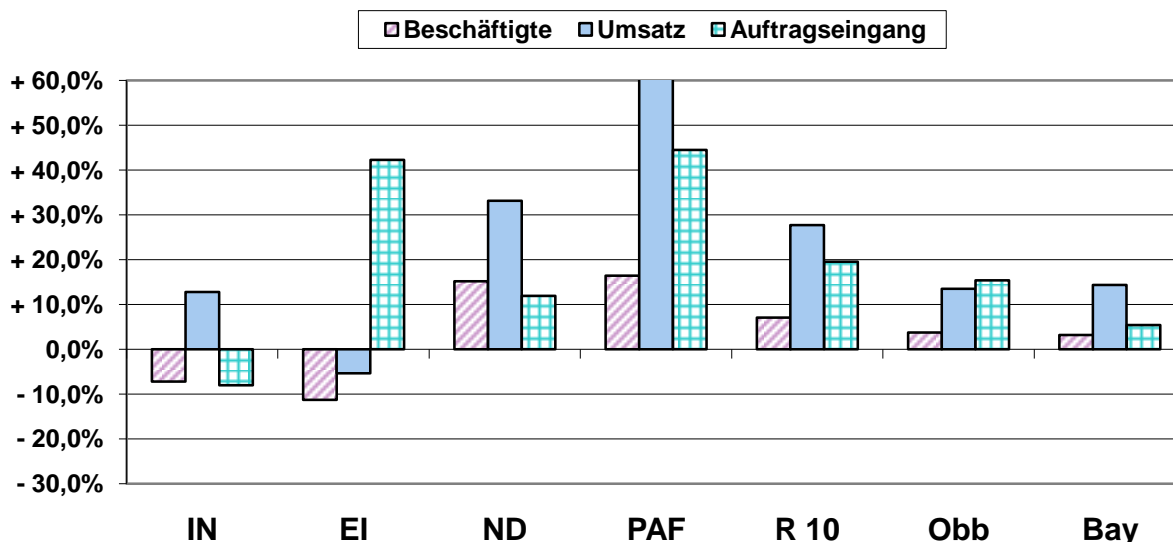
#### Entwicklung von 2005 bis 2009

2005	2009	IN	-1	-25	.	.	+427	+3.611	-5	+6.208	+30.645	-3.657
2005	2009	EI	-5	-83	.	.	-2.389	+101	-142	-3.877	+6.547	+22.604
2005	2009	ND	-2	+257	.	.	+13.578	+1.983	+347	+52.039	+14.479	+24.327
2005	2009	PAF	0	+80	.	.	+3.713	+2.378	+127	+37.950	+50.850	+28.434
2005	2009	R 10	-8	+230	.	.	+15.328	+2.164	+326	+92.316	+19.719	+71.707
2005	2009	Obb	-37	+613	.	.	+49.765	+1.715	+795	+326.844	+13.847	+320.784
2005	2009	Bay	-127	+2.159	.	.	+151.822	+1.217	+1.707	+1.325.674	+14.830	+481.940

#### Entwicklung von 2005 bis 2009 in Prozent

2005	2009	IN	- 12,5%	- 7,2%	.	.	+ 4,3%	+ 12,4%	- 1,2%	+ 12,8%	+ 21,6%	- 8,1%
2005	2009	EI	- 26,3%	- 11,3%	.	.	- 11,0%	+ 0,3%	- 16,8%	- 5,4%	+ 6,7%	+ 42,3%
2005	2009	ND	- 8,7%	+ 15,2%	.	.	+ 21,2%	+ 5,3%	+ 18,6%	+ 33,2%	+ 15,6%	+ 11,9%
2005	2009	PAF	0,0%	+ 16,4%	.	.	+ 25,8%	+ 8,1%	+ 21,8%	+ 68,6%	+ 44,9%	+ 44,5%
2005	2009	R 10	- 13,0%	+ 7,1%	.	.	+ 13,9%	+ 6,4%	+ 8,8%	+ 27,7%	+ 19,3%	+ 19,6%
2005	2009	Obb	- 10,0%	+ 3,7%	.	.	+ 9,1%	+ 5,1%	+ 4,3%	+ 13,5%	+ 9,4%	+ 15,3%
2005	2009	Bay	- 9,6%	+ 3,2%	.	.	+ 7,2%	+ 3,9%	+ 2,2%	+ 14,3%	+ 10,8%	+ 5,4%

#### Entwicklung des Baugewerbes in Prozent



#### Begriffsbestimmungen:

**Arbeitsstunden:** Alle auf Baustellen, Bauhöfen und Werkstätten im Bundesgebiet von den Beschäftigten tatsächlich geleisteten Stunden ohne diejenigen für Bürotätigkeiten.

**Auftragsbestand:** Wert aller am Ende des Berichtsvierteljahres vorliegenden akzeptierten und nicht ausgeführten Bauaufträge entsprechend der Verdingungsordnung für Bauleistungen (VOB).

**Auftragseingang:** Die im abgelaufenen Kalendermonat neu eingegangenen und vom Betrieb fest akzeptierten Bauaufträge entsprechend der Verdingungsordnung für Bauleistungen (VOB).

**Betriebe:** Örtlich getrennte Niederlassungen von Unternehmen. Dazu zählen Haupt- und selbständige Zweigniederlassungen sowie Arbeitsgemeinschaften (Argen); außerdem Einbetriebsunternehmen.

**Bruttoentgeltssumme:** Summe der lohnsteuerpflichtigen Bruttobezüge (Bar- und Sachbezüge), der Vergütungen für gesetzliche Feiertage, Urlaub, Krankheit sowie der Arbeitgeberzulagen gemäß Vermögensbildungstarifverträgen ohne Arbeitgeberanteil zur Sozialversicherung.

**Umsatz (ohne Umsatz-/Mehrwertsteuer):** Als Umsatz gelten die dem Finanzamt für die Umsatzsteuer zu meldenden steuerbaren Beträge im Bundesgebiet einschl. Umsatz aus Nachunternehmertätigkeit und Vergabe von Teilleistungen an Nachunternehmer.

### Das Baugewerbe in der Region 10 Ingolstadt (1-Jahres-Vergleich)

Quelle: Bay. Landesamt für Statistik und Datenverarbeitung

Stadt Ingolstadt; Stadtentwicklung und Statistik

Quartal	Jahr	Ort	Betriebe	Beschäftigte	Brutto-Entgeltsomme in 1.000 €	Brutto-Entgeltsomme pro Beschäft. in €	geleistete Arbeitsstunden insg. in 1.000	Gesamtumsatz in 1.000 €	Gesamtumsatz pro Beschäftigtem in €	Auftragseingang in 1.000 €
4. Qu.	2008	IN	7	308	2.139	6.945	82	9.636	31.286	5.566
1. Qu.	2009	IN	7	323	2.666	8.254	115	15.594	48.279	10.457
2. Qu.	2009	IN	7	340	2.774	8.159	117	15.799	46.468	14.760
3. Qu.	2009	IN	6	314	2.790	8.885	101	13.749	43.787	10.814
1. Qu.	2010	IN	6	294	1.906	6.483	63	6.579	22.378	7.112
4. Qu.	2008	EI	14	643	3.935	6.120	88	3.905	6.073	16.459
1. Qu.	2009	EI	14	656	4.827	7.358	210	24.903	37.962	18.202
2. Qu.	2009	EI	14	669	5.109	7.637	210	20.816	31.115	27.050
3. Qu.	2009	EI	14	653	5.481	8.394	195	18.631	28.531	14.334
1. Qu.	2010	EI	14	654	3.937	6.020	97	4.765	7.286	15.400
4. Qu.	2008	ND	21	1.884	17.321	9.194	375	22.062	11.710	33.513
1. Qu.	2009	ND	21	1.961	19.545	9.967	589	41.384	21.104	68.782
2. Qu.	2009	ND	21	2.004	19.943	9.952	652	73.511	36.682	88.829
3. Qu.	2009	ND	21	1.996	20.760	10.401	595	71.899	36.022	37.375
1. Qu.	2010	ND	21	1.979	16.434	8.304	395	23.447	11.848	32.041
4. Qu.	2008	PAF	10	555	3.652	6.580	101	9.890	17.820	22.816
1. Qu.	2009	PAF	10	585	4.609	7.879	205	24.467	41.824	29.598
2. Qu.	2009	PAF	10	617	4.851	7.862	209	29.275	47.447	21.140
3. Qu.	2009	PAF	9	571	5.010	8.774	190	29.631	51.893	18.769
1. Qu.	2010	PAF	9	531	3.633	6.842	98	5.995	11.290	16.387
4. Qu.	2008	R 10	52	3.390	27.047	7.978	648	45.493	13.420	78.353
1. Qu.	2009	R 10	52	3.525	31.647	8.978	1.119	106.348	30.170	127.039
2. Qu.	2009	R 10	52	3.630	32.677	9.002	1.188	139.401	38.402	151.779
3. Qu.	2009	R 10	50	3.534	34.042	9.633	1.083	133.911	37.892	81.290
1. Qu.	2010	R 10	50	3.458	25.910	7.493	653	40.783	11.794	70.939
4. Qu.	2008	OBB	333	16.451	124.311	7.556	3.053	422.454	25.680	475.579
1. Qu.	2009	OBB	334	17.402	152.127	8.742	5.372	694.970	39.936	711.019
2. Qu.	2009	OBB	333	17.939	159.869	8.912	5.779	828.597	46.190	699.326
3. Qu.	2009	OBB	326	17.019	162.993	9.577	5.251	803.799	47.230	524.760
1. Qu.	2010	OBB	.	16.124	118.257	7.334	3.041	354.382	21.979	651.799
4. Qu.	2008	BAY	1.195	65.431	441.928	6.754	11.606	1.594.709	24.372	1.994.015
1. Qu.	2009	BAY	1.184	70.390	573.266	8.144	21.807	2.632.439	37.398	2.709.573
2. Qu.	2009	BAY	1.185	72.475	604.142	8.336	23.947	3.126.097	43.133	2.829.020
3. Qu.	2009	BAY	1.205	70.632	629.755	8.916	21.567	3.214.055	45.504	1.933.370
1. Qu.	2010	BAY	1.200	65.529	431.812	6.590	11.414	1.318.660	20.123	2.303.029

### Das Baugewerbe in der Region 10 Ingolstadt (1-Jahres-Vergleich)

Quelle: Bay. Landesamt für Statistik und Datenverarbeitung

Stadt Ingolstadt; Stadtentwicklung und Statistik

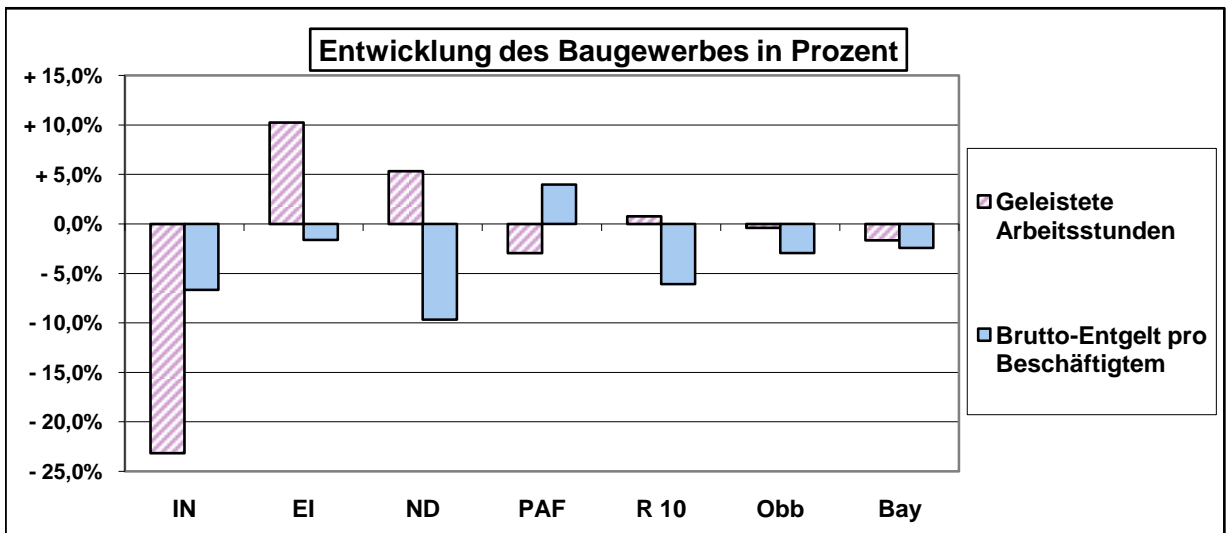
Quartal	Quartal	Ort	Betriebe	Beschäftigte	Brutto-Entgeltsumme in 1.000 €	Brutto-Entgeltsumme pro Beschäft. in €	geleistete Arbeitsstunden insg. in 1.000	Gesamtumsatz in 1.000 €	Gesamtumsatz pro Beschäftigten in €	Auftragseingang in 1.000 €
---------	---------	-----	----------	--------------	--------------------------------	--	--	-------------------------	-------------------------------------	----------------------------

#### Entwicklung von 2008 bis 2010

von	bis									
4. Qu. 2008	1. Qu. 2010	IN	-1	-14	-233	-462	-19	-3.057	-8.908	+1.546
4. Qu. 2008	1. Qu. 2010	EI	0	+11	+2	-100	+9	+860	+1.213	-1.059
4. Qu. 2008	1. Qu. 2010	ND	0	+95	-887	-890	+20	+1.385	+138	-1.472
4. Qu. 2008	1. Qu. 2010	PAF	-1	-24	-19	+262	-3	-3.895	-6.530	-6.429
4. Qu. 2008	1. Qu. 2010	R 10	-2	+68	-1.137	-485	+5	-4.710	-1.626	-7.414
4. Qu. 2008	1. Qu. 2010	Obb	.	-327	-6.054	-222	-12	-68.072	-3.701	+176.220
4. Qu. 2008	1. Qu. 2010	Bay	+5	+98	-10.116	-164	-192	-276.049	-4.249	+309.014

#### Entwicklung von 2008 bis 2010 in Prozent

von	bis									
4. Qu. 2008	1. Qu. 2010	IN	- 14,3%	- 4,5%	- 10,9%	- 6,6%	- 23,2%	- 31,7%	- 28,5%	+ 27,8%
4. Qu. 2008	1. Qu. 2010	EI	0,0%	+ 1,7%	+ 0,1%	- 1,6%	+ 10,2%	+ 22,0%	+ 20,0%	- 6,4%
4. Qu. 2008	1. Qu. 2010	ND	0,0%	+ 5,0%	- 5,1%	- 9,7%	+ 5,3%	+ 6,3%	+ 1,2%	- 4,4%
4. Qu. 2008	1. Qu. 2010	PAF	- 10,0%	- 4,3%	- 0,5%	+ 4,0%	- 3,0%	- 39,4%	- 36,6%	- 28,2%
4. Qu. 2008	1. Qu. 2010	R 10	- 3,8%	+ 2,0%	- 4,2%	- 6,1%	+ 0,8%	- 10,4%	- 12,1%	- 9,5%
4. Qu. 2008	1. Qu. 2010	Obb	.	- 2,0%	- 4,9%	- 2,9%	- 0,4%	- 16,1%	- 14,4%	+ 37,1%
4. Qu. 2008	1. Qu. 2010	Bay	+ 0,4%	+ 0,1%	- 2,3%	- 2,4%	- 1,7%	- 17,3%	- 17,4%	+ 15,5%



### Baugenehmigungen in der Region 10 Ingolstadt (5-Jahres-Vergleich)

Quelle: Bay. Landesamt für Statistik und Datenverarbeitung

Stadt Ingolstadt; Stadtentwicklung und Statistik

	Jahr	Ort	Neue Wohngebäude	Neue Wohnungen	Wohngebäude mit 1 oder 2 Wohnungen	Wohnungen in Wohngebäuden mit 1 oder 2 Wohnungen	Wohngebäude mit 3 oder mehr Wohnungen	Nichtwohngebäude	Gebäude / Baumaßnahmen gesamt	Nutzfläche gesamt (100 m <sup>2</sup> )	Wohnungen gesamt	Wohnfläche gesamt (100 m <sup>2</sup> )	Veransch. Baukosten gesamt (1.000 €)
Jahr	2005	IN	359	702	310	329	49	29	463	1.245	790	777	174.385
Jahr	2006	IN	365	806	298	318	67	37	469	1.400	867	850	193.946
Jahr	2007	IN	302	600	253	269	49	39	386	1.508	645	647	214.864
Jahr	2008	IN	301	595	278	292	23	25	399	1.070	641	595	154.047
Jahr	2009	IN	252	649	210	222	42	46	376	1.115	737	686	228.118
Jahr	2005	EI	418	501	407	440	11	94	668	947	564	780	171.324
Jahr	2006	EI	398	481	386	418	12	100	683	861	555	775	164.213
Jahr	2007	EI	311	409	296	329	15	112	555	855	445	580	151.358
Jahr	2008	EI	283	327	277	302	6	116	507	1.632	366	528	172.214
Jahr	2009	EI	394	450	388	422	6	123	684	1.083	519	753	213.435
Jahr	2005	ND	252	359	239	255	13	62	350	446	413	514	114.508
Jahr	2006	ND	320	382	314	341	6	106	540	963	445	634	171.058
Jahr	2007	ND	169	228	160	179	9	112	385	1.202	279	382	118.549
Jahr	2008	ND	158	309	149	166	9	94	336	1.595	343	366	138.973
Jahr	2009	ND	213	260	208	233	5	112	419	1.050	314	452	152.925
Jahr	2005	PAF	364	535	343	407	21	80	545	645	606	763	138.096
Jahr	2006	PAF	366	518	343	391	23	103	590	942	575	764	157.741
Jahr	2007	PAF	237	392	213	233	24	100	452	787	426	542	128.510
Jahr	2008	PAF	221	328	202	231	19	98	399	719	365	490	122.911
Jahr	2009	PAF	302	474	274	304	28	124	539	1.443	520	654	185.967
Jahr	2005	R 10	1.393	2.097	1.299	1.431	94	265	2.026	3.283	2.373	2.834	598.313
Jahr	2006	R 10	1.449	2.187	1.341	1.468	108	346	2.282	4.166	2.442	3.023	686.958
Jahr	2007	R 10	1.019	1.629	922	1.010	97	363	1.778	4.352	1.795	2.151	613.281
Jahr	2008	R 10	963	1.559	906	991	57	333	1.641	5.016	1.715	1.979	588.145
Jahr	2009	R 10	1.161	1.833	1.080	1.181	81	405	2.018	4.691	2.090	2.545	780.445
Jahr	2005	OBB	9.049	19.767	7.823	8.551	1.226	2.142	15.155	28.026	22.128	22.650	5.627.892
Jahr	2006	OBB	10.234	20.503	9.014	9.913	1.220	2.325	16.776	29.570	22.770	24.760	6.004.727
Jahr	2007	OBB	7.305	14.348	6.377	6.989	928	2.178	13.157	29.715	16.594	18.211	5.256.951
Jahr	2008	OBB	6.899	15.027	5.937	6.496	962	2.330	12.585	30.447	16.430	18.011	5.218.529
Jahr	2009	OBB	7.100	14.779	6.222	6.833	878	2.303	12.985	29.722	16.408	18.435	5.912.571
Jahr	2005	BAY	25.510	43.254	23.434	25.537	2.076	7.375	45.826	72.853	49.712	57.062	13.294.958
Jahr	2006	BAY	27.896	46.188	25.774	28.155	2.122	8.561	50.936	87.177	53.057	62.961	15.064.840
Jahr	2007	BAY	18.537	31.771	16.877	18.364	1.660	8.019	38.455	87.377	36.859	43.309	12.764.658
Jahr	2008	BAY	17.203	30.728	15.622	17.089	1.581	8.564	37.047	89.714	35.053	41.301	12.949.160
Jahr	2009	BAY	18.136	31.621	16.596	18.168	1.540	8.596	38.771	86.057	35.639	43.281	14.826.379

In der Jahresstatistik werden nachträglich bekannt gewordene Veränderungen bei den Bauvorhaben eingearbeitet.

### Baugenehmigungen in der Region 10 Ingolstadt (5-Jahres-Vergleich)

Quelle: Bay. Landesamt für Statistik und Datenverarbeitung

Stadt Ingolstadt; Stadtentwicklung und Statistik

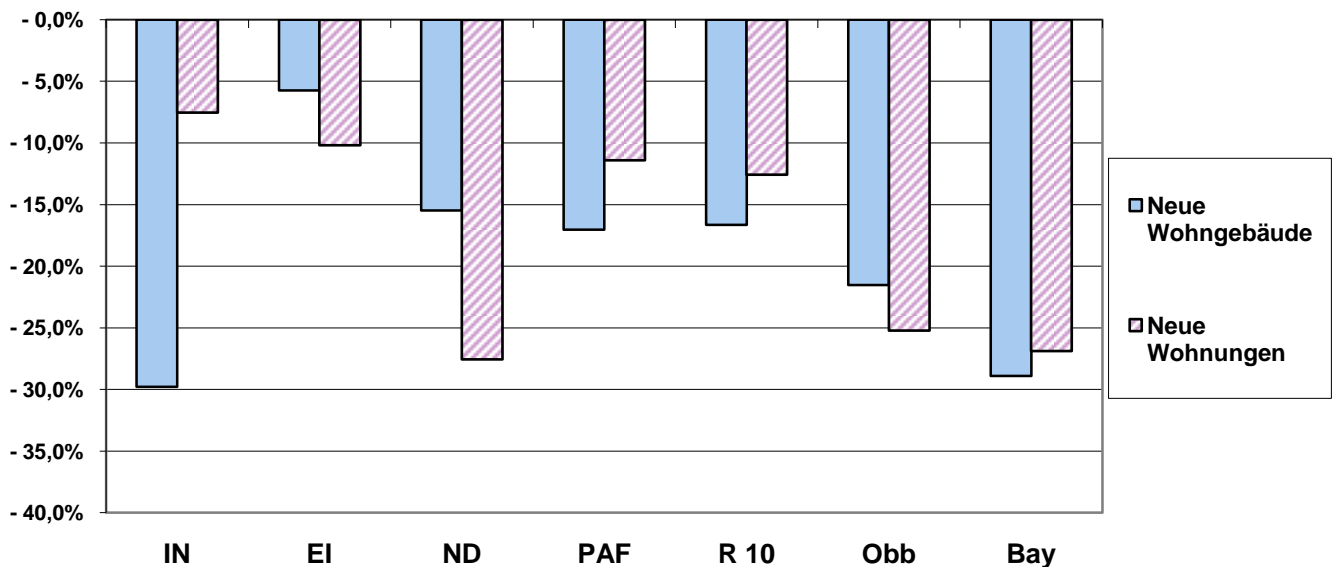
Jahr	Jahr	Ort	Neue Wohngebäude	Neue Wohnungen	Wohngebäude mit 1 oder 2 Wohnungen	Wohnungen in Wohngebäuden mit 1 oder 2 Wohnungen	Wohngebäude mit 3 oder mehr Wohnungen	Nichtwohngebäude	Gebäude / Baumaßnahmen gesamt	Nutzfläche gesamt (100 m²)	Wohnungen gesamt	Wohnfläche gesamt (100 m²)	Veransch. Baukosten gesamt (1.000 €)
2005	2009	IN	-107	-53	-100	-107	-7	+17	-87	-130	-53	-91	+53.733
2005	2009	EI	-24	-51	-19	-18	-5	+29	+16	+136	-45	-27	+42.111
2005	2009	ND	-39	-99	-31	-22	-8	+50	+69	+604	-99	-62	+38.417
2005	2009	PAF	-62	-61	-69	-103	+7	+44	-6	+798	-86	-109	+47.871
2005	2009	R 10	-232	-264	-219	-250	-13	+140	-8	+1.408	-283	-289	+182.132
2005	2009	Obb	-1.949	-4.988	-1.601	-1.718	-348	+161	-2.170	+1.696	-5.720	-4.215	+284.679
2005	2009	Bay	-7.374	-11.633	-6.838	-7.369	-536	+1.221	-7.055	+13.204	-14.073	-13.781	+1.531.421

#### Entwicklung von 2005 bis 2009

#### Entwicklung von 2005 bis 2009 in Prozent

2005	2009	IN	-29,8%	-7,5%	-32,3%	-32,5%	-14,3%	+58,6%	-18,8%	-10,4%	-6,7%	-11,7%	+30,8%
2005	2009	EI	-5,7%	-10,2%	-4,7%	-4,1%	-45,5%	+30,9%	+2,4%	+14,4%	-8,0%	-3,5%	+24,6%
2005	2009	ND	-15,5%	-27,6%	-13,0%	-8,6%	-61,5%	+80,6%	+19,7%	+135,4%	-24,0%	-12,1%	+33,5%
2005	2009	PAF	-17,0%	-11,4%	-20,1%	-25,3%	+33,3%	+55,0%	-1,1%	+123,7%	-14,2%	-14,3%	+34,7%
2005	2009	R 10	-16,7%	-12,6%	-16,9%	-17,5%	-13,8%	+52,8%	-0,4%	+42,9%	-11,9%	-10,2%	+30,4%
2005	2009	Obb	-21,5%	-25,2%	-20,5%	-20,1%	-28,4%	+7,5%	-14,3%	+6,1%	-25,8%	-18,6%	+5,1%
2005	2009	Bay	-28,9%	-26,9%	-29,2%	-28,9%	-25,8%	+16,6%	-15,4%	+18,1%	-28,3%	-24,2%	+11,5%

Entwicklung der Baugenehmigungen in Prozent



**Erläuterungen:**

Die **Statistik der Bautätigkeit** im Hochbau erstreckt sich auf genehmigungs- oder zustimmungsbedürftige, sowie kenntnisgabe- oder anzeigepflichtige oder einem Genehmigungsverfahren unterliegende Baumaßnahmen, bei denen Wohnraum oder sonstiger Nutzraum geschaffen oder verändert wird.

**Erhebungseinheit** ist das Gebäude bzw. die Baumaßnahme. Im Nichtwohnbau werden Bagatellbauten - mit Ausnahme von Gebäuden mit Wohnraum - bis zu einem Volumen von 350 m³ Rauminhalt oder 18 000 € veranschlagte Kosten des Bauwerks nicht erfasst. Unter Errichtung neuer Gebäude werden Neu- und Wiederaufbauten verstanden.

Als **Kosten des Bauwerks** werden die zum Zeitpunkt der Baugenehmigung veranschlagten Kosten der Baukonstruktion (einschl. Erdarbeiten), die Kosten der Installation, deren betriebstechnische Anlagen und die Kosten für betriebliche Einbauten sowie für besondere Bauausführungen erfasst. Sie schließen die Umsatzsteuer ein.

Eine **Wohnung** besteht aus einem oder mehreren Räumen, die die Führung eines Haushalts ermöglichen, darunter stets eine Küche oder ein Raum mit fest installierter Kochgelegenheit. Eine Wohnung hat grundsätzlich einen eigenen abschließbaren Zugang unmittelbar vom Freien, von einem Treppenhaus oder einem Vorraum, ferner Wasserversorgung, Ausguss und Toilette, die auch außerhalb des Wohnungsabschlusses

### Baugenehmigungen in der Region 10 Ingolstadt (1-Jahres-Vergleich)

Quelle: Bay. Landesamt für Statistik und Datenverarbeitung

Stadt Ingolstadt; Stadtentwicklung und Statistik

Quartal	Jahr	Ort	Neue Wohngebäude	Neue Wohnungen in Wohngebäuden	Wohngebäude mit 1 oder 2 Wohnungen	Wohnungen in Wohngebäuden mit 1 oder 2 Wohnungen	Wohngebäude mit 3 oder mehr Wohnungen	Nichtwohngebäude	Gebäude / Baumaßnahmen gesamt	Nutzfläche gesamt (100 m <sup>2</sup> )	Wohnungen gesamt	Wohnfläche gesamt (100 m <sup>2</sup> )	Veransch. Baukosten gesamt (1.000 €)
1. Qu.	2009	IN	33	80	27	30	6	6	53	128	73	87	26.339
2. Qu.	2009	IN	59	104	52	54	7	12	90	304	118	137	48.303
3. Qu.	2009	IN	77	280	62	68	15	16	114	331	283	249	80.756
4. Qu.	2009	IN	83	185	69	70	14	12	119	353	263	214	72.720
1. Qu.	2010	IN	74	145	64	69	10	11	101	218	156	158	71.606
1. Qu.	2009	EI	93	104	92	100	1	35	167	431	119	182	79.338
2. Qu.	2009	EI	84	95	83	89	1	30	153	266	110	167	46.576
3. Qu.	2009	EI	115	137	112	125	3	25	181	189	150	208	46.895
4. Qu.	2009	EI	102	114	101	108	1	33	183	192	140	196	40.576
1. Qu.	2010	EI	104	112	103	108	1	26	143	199	116	179	37.330
1. Qu.	2009	ND	46	52	46	52	0	20	95	226	76	106	31.311
2. Qu.	2009	ND	50	57	50	57	0	32	106	191	68	103	25.338
3. Qu.	2009	ND	62	101	55	61	7	33	116	317	111	151	44.156
4. Qu.	2009	ND	56	81	52	58	4	26	102	317	88	118	57.019
1. Qu.	2010	ND	57	74	55	64	2	13	90	116	78	113	28.288
1. Qu.	2009	PAF	69	91	67	78	2	22	109	202	101	133	29.965
2. Qu.	2009	PAF	83	124	74	82	9	37	157	625	135	181	63.902
3. Qu.	2009	PAF	92	168	82	87	10	33	159	434	181	215	61.723
4. Qu.	2009	PAF	58	109	51	59	7	32	114	183	121	139	31.639
1. Qu.	2010	PAF	49	86	44	51	5	24	95	177	95	112	26.950
1. Qu.	2009	R 10	241	327	232	260	9	83	424	987	369	508	166.953
2. Qu.	2009	R 10	276	380	259	282	17	111	506	1.386	431	615	187.156
3. Qu.	2009	R 10	346	686	311	341	35	107	570	1.271	725	823	233.530
4. Qu.	2009	R 10	299	489	273	295	26	103	518	1.045	612	667	201.954
1. Qu.	2010	R 10	284	417	266	292	18	74	429	710	445	562	164.174
1. Qu.	2009	OBB	1.562	3.416	1.373	1.492	189	453	2.773	6.454	3.772	4.158	1.247.593
2. Qu.	2009	OBB	1.852	3.645	1.660	1.824	192	588	3.352	7.638	4.066	4.704	1.536.587
3. Qu.	2009	OBB	1.925	4.132	1.668	1.863	257	655	3.581	8.435	4.559	5.086	1.648.786
4. Qu.	2009	OBB	1.765	3.946	1.517	1.653	248	601	3.279	7.141	4.360	4.746	1.501.033
1. Qu.	2010	OBB	1.598	2.982	1.407	1.545	191	456	2.828	5.065	3.222	3.831	1.206.728
1. Qu.	2009	BAY	3.760	6.609	3.454	3.737	306	1.637	7.804	18.331	7.463	9.107	3.182.778
2. Qu.	2009	BAY	4.726	8.151	4.384	4.803	342	2.214	10.169	19.794	9.308	11.262	3.394.464
3. Qu.	2009	BAY	5.242	9.015	4.802	5.281	440	2.417	11.217	23.685	9.966	12.331	4.076.832
4. Qu.	2009	BAY	4.414	8.272	3.952	4.346	462	2.320	9.581	24.297	9.313	10.911	4.178.557
1. Qu.	2010	BAY	4.187	7.037	3.824	4.201	363	1.964	8.581	16.982	7.949	9.704	3.140.656



### Baugenehmigungen in der Region 10 Ingolstadt (1-Jahres-Vergleich)

Quelle: Bay. Landesamt für Statistik und Datenverarbeitung

Stadt Ingolstadt; Stadtentwicklung und Statistik

Quartal	Quartal	Ort	Neue Wohngebäude	Neue Wohnungen in Wohngebäuden	Wohngebäude mit 1 oder 2 Wohnungen	Wohnungen in Wohngebäuden mit 1 oder 2 Wohnungen	Wohngebäude mit 3 oder mehr Wohnungen	Nichtwohngebäude	Gebäude / Baumaßnahmen gesamt	Nutzfläche gesamt (100 m <sup>2</sup> )	Wohnungen gesamt	Wohnfläche gesamt (100 m <sup>2</sup> )	Veranschl. Baukosten gesamt (1.000 €)
---------	---------	-----	------------------	--------------------------------	------------------------------------	--	---------------------------------------	------------------	-------------------------------	---	------------------	---	---------------------------------------

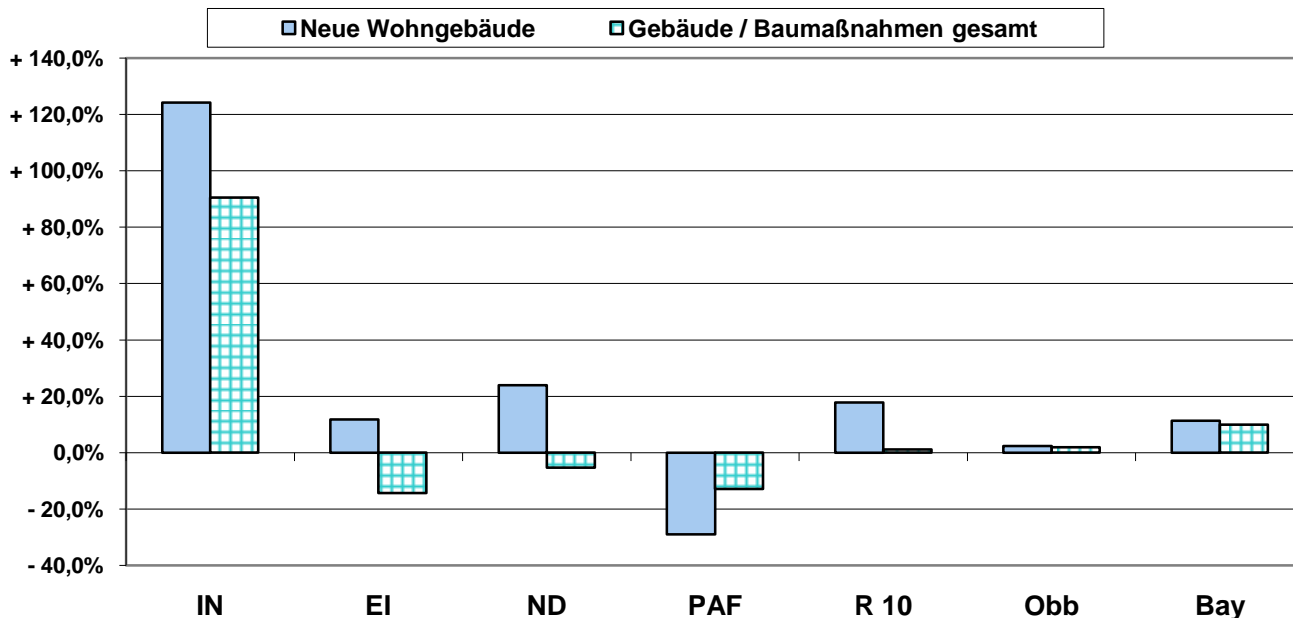
#### Entwicklung von 2009 bis 2010

von	bis												
1. Qu. 2009	1. Qu. 2010	IN	+41	+65	+37	+39	+4	+5	+48	+90	+83	+71	+45.267
1. Qu. 2009	1. Qu. 2010	EI	+11	+8	+11	+8	0	-9	-24	-232	-3	-3	-42.008
1. Qu. 2009	1. Qu. 2010	ND	+11	+22	+9	+12	+2	-7	-5	-110	+2	+7	-3.023
1. Qu. 2009	1. Qu. 2010	PAF	-20	-5	-23	-27	+3	+2	-14	-25	-6	-21	-3.015
1. Qu. 2009	1. Qu. 2010	R 10	+43	+90	+34	+32	+9	-9	+5	-277	+76	+54	-2.779
1. Qu. 2009	1. Qu. 2010	Obb	+36	-434	+34	+53	+2	+3	+55	-1.389	-550	-327	-40.865
1. Qu. 2009	1. Qu. 2010	Bay	+427	+428	+370	+464	+57	+327	+777	-1.349	+486	+597	-42.122

#### Entwicklung von 2009 bis 2010 in Prozent

von	bis												
1. Qu. 2009	1. Qu. 2010	IN	+ 124,2%	+ 81,3%	+ 137,0%	+ 130,0%	+ 66,7%	+ 83,3%	+ 90,6%	+ 70,3%	+ 113,7%	+ 81,6%	+ 171,9%
1. Qu. 2009	1. Qu. 2010	EI	+ 11,8%	+ 7,7%	+ 12,0%	+ 8,0%	0,0%	- 25,7%	- 14,4%	- 53,8%	- 2,5%	- 1,6%	- 52,9%
1. Qu. 2009	1. Qu. 2010	ND	+ 23,9%	+ 42,3%	+ 19,6%	+ 23,1%	#DIV/0!	- 35,0%	- 5,3%	- 48,7%	+ 2,6%	+ 6,6%	- 9,7%
1. Qu. 2009	1. Qu. 2010	PAF	- 29,0%	- 5,5%	- 34,3%	- 34,6%	+ 150,0%	+ 9,1%	- 12,8%	- 12,4%	- 5,9%	- 15,8%	- 10,1%
1. Qu. 2009	1. Qu. 2010	R 10	+ 17,8%	+ 27,5%	+ 14,7%	+ 12,3%	+ 100,0%	- 10,8%	+ 1,2%	- 28,1%	+ 20,6%	+ 10,6%	- 1,7%
1. Qu. 2009	1. Qu. 2010	Obb	+ 2,3%	- 12,7%	+ 2,5%	+ 3,6%	+ 1,1%	+ 0,7%	+ 2,0%	- 21,5%	- 14,6%	- 7,9%	- 3,3%
1. Qu. 2009	1. Qu. 2010	Bay	+ 11,4%	+ 6,5%	+ 10,7%	+ 12,4%	+ 18,6%	+ 20,0%	+ 10,0%	- 7,4%	+ 6,5%	+ 6,6%	- 1,3%

#### Entwicklung der Baugenehmigungen in Prozent



### Tourismus in der Region 10 Ingolstadt (5-Jahres-Vergleich)

Quelle: Bay. Landesamt für Statistik und Datenverarbeitung

Stadt Ingolstadt; Stadtentwicklung und Statistik

	Jahr	Ort	Ankünfte aus dem Inland	Ankünfte aus dem Ausland	Ankünfte insgesamt	Veränderung zum Vorjahr %	Übernachtungen aus dem Inland	Übernachtungen aus dem Ausland	Übernachtungen insgesamt	Veränderung zum Vorjahr %	Auslastung der Betten	Durchschn. Aufenthaltsdauer
Jahr	2005	IN	151.102	49.429	200.531	12,4	263.101	91.130	354.231	8,6	40,1	1,8
Jahr	2006	IN	158.650	67.535	226.185	.	282.238	115.380	397.618	.	41,7	1,8
Jahr	2007	IN	163.721	61.253	224.974	-0,5	303.598	109.478	413.076	3,5	42,6	1,8
Jahr	2008	IN	162.216	64.539	226.755	1,4	307.046	111.451	418.497	2,2	42,9	1,8
Jahr	2009	IN	150.462	58.857	209.319	-7,7	277.279	101.438	378.717	-9,5	38,5	1,8
Jahr	2005	EI	271.713	44.413	316.126	3,7	538.054	65.359	603.413	3,3	33,0	1,9
Jahr	2006	EI	325.026	62.415	387.441	.	661.640	91.468	753.108	.	33,0	1,9
Jahr	2007	EI	328.299	59.140	387.439	0,0	702.205	96.958	799.163	6,4	35,0	2,1
Jahr	2008	EI	330.476	73.298	403.774	3,8	712.819	120.992	833.811	3,8	36,4	2,1
Jahr	2009	EI	313.592	73.698	387.290	-4,1	659.224	112.430	771.654	-7,2	33,6	2,0
Jahr	2005	ND	41.432	4.879	46.311	8,1	86.564	11.795	98.359	10,0	28,5	2,1
Jahr	2006	ND	44.831	5.715	50.546	5,6	100.968	11.513	112.481	11,7	30,8	2,2
Jahr	2007	ND	46.791	6.880	53.671	6,2	101.856	16.273	118.129	5,1	32,3	2,2
Jahr	2008	ND	47.188	8.305	55.493	3,6	105.276	20.992	126.268	7,1	33,6	2,3
Jahr	2009	ND	45.100	6.345	51.445	-7,0	95.729	13.185	108.914	-13,5	30,1	2,1
Jahr	2005	PAF	62.941	24.436	87.377	3,6	105.968	30.798	136.766	3,6	24,1	1,6
Jahr	2006	PAF	67.567	26.196	93.763	7,6	121.506	34.178	155.684	14,3	25,5	1,7
Jahr	2007	PAF	74.063	28.172	102.235	9,0	140.149	40.115	180.264	15,2	29,7	1,8
Jahr	2008	PAF	77.401	28.484	105.885	3,1	142.464	38.438	180.902	0,0	30,2	1,7
Jahr	2009	PAF	68.493	25.989	94.482	-10,7	128.404	42.070	170.474	-5,9	28,8	1,8
Jahr	2005	R 10	578.338	148.848	727.186	6,3	1.116.636	231.760	1.348.396	3,2	29,1	1,9
Jahr	2006	R 10	596.074	161.861	757.935	4,4	1.166.352	252.539	1.418.891	5,4	33,7	1,9
Jahr	2007	R 10	612.874	155.445	768.319	1,4	1.247.808	262.824	1.510.632	6,4	35,7	2,0
Jahr	2008	R 10	617.281	174.626	791.907	3,0	1.267.605	291.873	1.559.478	3,2	36,7	2,0
Jahr	2009	R 10	577.647	164.889	742.536	-6,2	1.160.636	269.123	1.429.759	-8,2	33,7	1,9
Jahr	2005	OBB	7.441.682	2.828.931	10.270.613	7,0	21.620.647	5.993.916	27.614.563	3,8	39,3	2,7
Jahr	2006	OBB	7.759.154	3.214.847	10.974.001	3,2	22.304.791	6.859.606	29.164.397	0,9	39,2	2,7
Jahr	2007	OBB	8.101.870	3.439.902	11.541.772	5,2	22.894.518	7.401.272	30.295.790	3,9	40,5	2,6
Jahr	2008	OBB	8.274.551	3.464.699	11.739.250	1,8	23.189.107	7.476.926	30.666.033	1,3	40,2	2,6
Jahr	2009	OBB	8.257.446	3.383.605	11.641.051	-0,8	22.834.546	7.126.806	29.961.352	-2,3	38,6	2,6
Jahr	2005	BAY	18.767.785	4.992.605	23.760.390	4,4	60.127.882	10.331.046	70.458.928	1,6	35,7	3,0
Jahr	2006	BAY	19.720.049	5.734.687	25.454.736	2,5	62.636.318	12.054.852	74.691.170	0,2	35,6	2,9
Jahr	2007	BAY	20.340.361	6.031.805	26.372.166	3,6	63.455.336	12.802.538	76.257.874	2,1	36,4	2,9
Jahr	2008	BAY	20.665.200	5.999.338	26.664.538	1,1	64.079.890	12.830.381	76.910.271	0,9	36,5	2,9
Jahr	2009	BAY	20.580.158	5.779.895	26.360.053	-1,1	63.043.515	12.151.675	75.195.190	-2,2	35,5	2,9

### Tourismus in der Region 10 Ingolstadt (5-Jahres-Vergleich)

Quelle: Bay. Landesamt für Statistik und Datenverarbeitung

Stadt Ingolstadt; Stadtentwicklung und Statistik

Jahr	Jahr	Ort	Ankünfte aus der BRD	Ankünfte aus dem Ausland	Ankünfte insgesamt	Veränderung zum Vorjahr %	Übernachtungen aus der BRD	Übernachtungen aus dem Ausland	Übernachtungen insgesamt	Veränderung zum Vorjahr %	Auslastung der Betten	Durchschn. Aufenthaltsdauer
------	------	-----	----------------------	--------------------------	--------------------	---------------------------	----------------------------	--------------------------------	--------------------------	---------------------------	-----------------------	-----------------------------

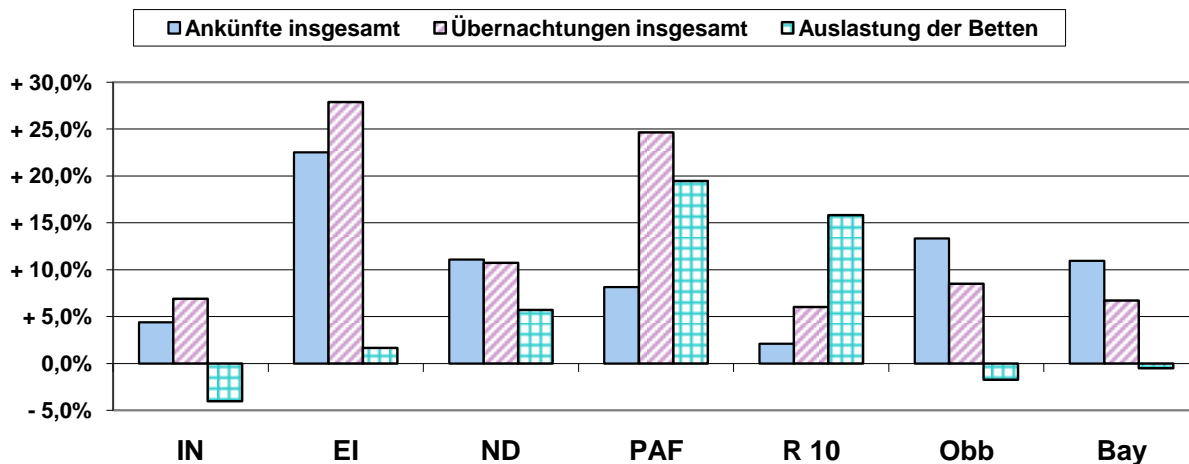
#### Entwicklung von 2005 bis 2009

2005	2009	IN	-640	+9.428	+8.788	-20	+14.178	+10.308	+24.486	-18	-2	+0
2005	2009	EI	+41.879	+29.285	+71.164	-8	+121.170	+47.071	+168.241	-11	+1	+0
2005	2009	ND	+3.668	+1.466	+5.134	-15	+9.165	+1.390	+10.555	-23	+2	+0
2005	2009	PAF	+5.552	+1.553	+7.105	-14	+22.436	+11.272	+33.708	-9	+5	+0
2005	2009	R 10	-691	+16.041	+15.350	-13	+44.000	+37.363	+81.363	-11	+5	0
2005	2009	Obb	+815.764	+554.674	+1.370.438	-8	+1.213.899	+1.132.890	+2.346.789	-6	-1	-0
2005	2009	Bay	+1.812.373	+787.290	+2.599.663	-6	+2.915.633	+1.820.629	+4.736.262	-4	-0	-0

#### Entwicklung von 2005 bis 2009 in Prozent

2005	2009	IN	-0,4%	+19,1%	+4,4%	.	+5,4%	+11,3%	+6,9%	.	-4,0%	+0,5%
2005	2009	EI	+15,4%	+65,9%	+22,5%	.	+22,5%	+72,0%	+27,9%	.	+1,7%	+4,9%
2005	2009	ND	+8,9%	+30,0%	+11,1%	.	+10,6%	+11,8%	+10,7%	.	+5,7%	+0,8%
2005	2009	PAF	+8,8%	+6,4%	+8,1%	.	+21,2%	+36,6%	+24,6%	.	+19,5%	+12,8%
2005	2009	R 10	-0,1%	+10,8%	+2,1%	.	+3,9%	+16,1%	+6,0%	.	+15,8%	0,0%
2005	2009	Obb	+11,0%	+19,6%	+13,3%	.	+5,6%	+18,9%	+8,5%	.	-1,7%	-4,7%
2005	2009	Bay	+9,7%	+15,8%	+10,9%	.	+4,8%	+17,6%	+6,7%	.	-0,5%	-4,9%

#### Entwicklung des Fremdenverkehrs in Prozent



#### Erläuterungen:

**Ankünfte:** Zahl der Gäste, die im Berichtszeitraum in einem Beherbergungsbetrieb ankamen und zum vorübergehenden Aufenthalt ein Gästebett belegten.

**Übernachtungen:** Zahl der Übernachtungen von Gästen, die im Berichtszeitraum in einem Beherbergungsbetrieb ankamen oder aus einem vorhergehenden Berichtszeitraum noch anwesend waren.

**Durchschnittliche Aufenthaltsdauer:** Die durchschnittliche Aufenthaltsdauer der Gäste in Tagen wird als Quotient der Zahl der Übernachtungen und der Ankünfte errechnet („Übernachtungen: Ankünfte“). Sie kann in der amtlichen Beherbergungsstatistik, die im wesentlichen auf den Angaben des amtlichen Fremdenscheins, also der polizeilichen Anmeldung aufbaut, nur näherungsweise bestimmt werden. So wird beispielsweise bei jedem Quartierwechsel eines Gastes in einen anderen Beherbergungsbetrieb eine (neue) Ankunft gezählt, oder aber für Gäste, die bereits in einem vorhergehenden Berichtszeitraum angekommen sind, lediglich die im aktuellen Berichtszeitraum angefallenen Übernachtungen registriert.

**Durchschnittliche Auslastung der angebotenen Betten:** Die durchschnittliche Auslastung der angebotenen Betten ist der rechnerische Wert, der die prozentuale Inanspruchnahme der Übernachtungsmöglichkeiten (Bettentage) im Berichtszeitraum ausdrückt (Übernachtungen x 100 / Bettentage). Die Zahl der Bettentage wird bei der Auslastung des Angebots durch Multiplikation der angebotenen Betten mit der Zahl der betrieblichen Öffnungstage im Berichtszeitraum ermittelt.

<b>Tourismus in der Region 10 Ingolstadt (1-Jahres-Vergleich)</b>												
Quelle: Bay. Landesamt für Statistik und Datenverarbeitung						Stadt Ingolstadt; Stadtentwicklung und Statistik						
Quartal	Jahr	Ort	Ankünfte aus dem Inland	Ankünfte aus dem Ausland	Ankünfte insgesamt	Veränderung zum Vorjahr %	Übernachtungen aus dem Inland	Übernachtungen aus dem Ausland	Übernachtungen insgesamt	Veränderung zum Vorjahr %	Auslastung der Betten %	Durchschn. Aufenthaltsdauer
1. Qu.	2009	IN	32.854	12.262	45.116	-4,1	63.077	24.330	87.407	0,7	38,5	1,9
2. Qu.	2009	IN	37.305	12.867	50.172	-13,6	70.180	23.875	94.055	-13,1	38,8	1,9
3. Qu.	2009	IN	41.585	23.541	65.126	-8,0	77.114	34.433	111.547	-10,1	41,4	1,7
4. Qu.	2009	IN	38.120	10.066	48.186	-4,7	66.546	18.346	84.892	-14,1	35,3	1,8
1. Qu.	2010	IN	34.134	12.119	46.253	2,5	59.137	20.911	80.048	-8,4	34,5	1,7
1. Qu.	2009	EI	48.207	13.078	61.285	-0,3	96.295	20.091	116.386	-0,6	24,8	1,9
2. Qu.	2009	EI	93.197	18.381	111.578	-7,5	202.234	27.233	229.467	-5,3	38,5	2,1
3. Qu.	2009	EI	108.864	31.554	140.418	-8,9	242.029	50.286	292.315	-2,4	44,1	2,1
4. Qu.	2009	EI	59.295	9.687	68.982	-9,2	118.716	15.395	134.111	-11,4	26,7	1,9
1. Qu.	2010	EI	46.660	11.766	58.426	-4,7	91.809	18.051	109.860	-5,6	23,1	1,9
1. Qu.	2009	ND	8.251	1.353	9.604	-8,0	18.147	2.796	20.943	-17,1	23,6	2,2
2. Qu.	2009	ND	12.082	1.950	14.032	-10,6	25.848	4.236	30.084	-17,1	33,9	2,2
3. Qu.	2009	ND	14.014	2.102	16.116	-2,7	27.712	4.567	32.279	-11,1	33,7	2,0
4. Qu.	2009	ND	10.859	1.334	12.193	-4,3	23.404	2.958	26.362	-7,5	29,6	2,1
1. Qu.	2010	ND	7.288	1.760	9.048	-5,8	16.232	3.691	19.923	-4,9	23,8	2,2
1. Qu.	2009	PAF	13.747	5.637	19.384	-13,4	24.952	8.119	33.071	-13,3	23,6	1,7
2. Qu.	2009	PAF	17.284	5.649	22.933	-7,3	32.115	8.488	40.603	-6,0	26,8	1,8
3. Qu.	2009	PAF	21.037	11.156	32.193	-8,5	39.329	15.871	55.200	-2,9	35,7	1,7
4. Qu.	2009	PAF	17.109	3.481	20.590	-13,6	32.189	8.327	40.516	-5,8	27,8	2,0
1. Qu.	2010	PAF	14.248	5.029	19.277	-0,6	27.379	8.871	36.250	9,6	23,9	1,9
1. Qu.	2009	R 10	103.059	32.330	135.389	-4,2	202.471	55.336	257.807	-3,6	32,1	2,0
2. Qu.	2009	R 10	99.336	22.299	198.715	-9,3	330.377	63.832	394.209	-8,3	34,3	2,0
3. Qu.	2009	R 10	185.500	68.353	253.853	-8,2	386.184	105.157	491.341	-4,9	39,6	2,0
4. Qu.	2009	R 10	125.383	24.568	149.951	-8,1	240.855	45.026	285.881	-11,1	29,4	1,9
1. Qu.	2010	R 10	102.330	30.674	133.004	-1,8	194.557	51.524	246.081	-4,5	30,3	1,9
1. Qu.	2009	OBB	1.637.907	608.241	2.246.148	-3,6	4.447.316	1.343.739	5.791.055	-5,0	32,1	2,6
2. Qu.	2009	OBB	2.091.186	810.936	2.902.122	18,7	5.634.569	1.656.335	7.290.904	26,9	37,7	2,5
3. Qu.	2009	OBB	2.592.471	1.187.470	3.779.941	1,4	7.978.610	2.522.424	10.501.034	-0,7	50,8	2,8
4. Qu.	2009	OBB	1.941.083	779.756	2.720.839	2,7	4.824.513	1.615.766	6.440.279	-0,6	33,7	2,4
1. Qu.	2010	OBB	1.733.022	696.115	2.429.137	8,1	4.552.524	1.480.764	6.033.288	4,2	32,7	2,5
1. Qu.	2009	BAY	3.917.468	1.002.892	4.920.360	-4,8	12.034.764	2.263.114	14.297.878	-6,6	29,3	2,9
2. Qu.	2009	BAY	5.402.731	1.415.801	6.818.532	-3,6	16.290.714	2.888.620	19.179.334	-2,0	35,7	2,8
3. Qu.	2009	BAY	6.555.511	2.137.338	8.692.849	1,6	21.784.627	4.495.210	26.279.837	0,0	46,1	3,0
4. Qu.	2009	BAY	4.768.528	1.234.627	6.003.155	1,0	13.423.153	2.552.876	15.976.029	-0,5	31,1	2,6
1. Qu.	2010	BAY	4.112.482	1.117.490	5.229.972	6,3	12.329.679	2.423.014	14.752.693	3,2	29,8	2,8

### Tourismus in der Region 10 Ingolstadt (1-Jahres-Vergleich)

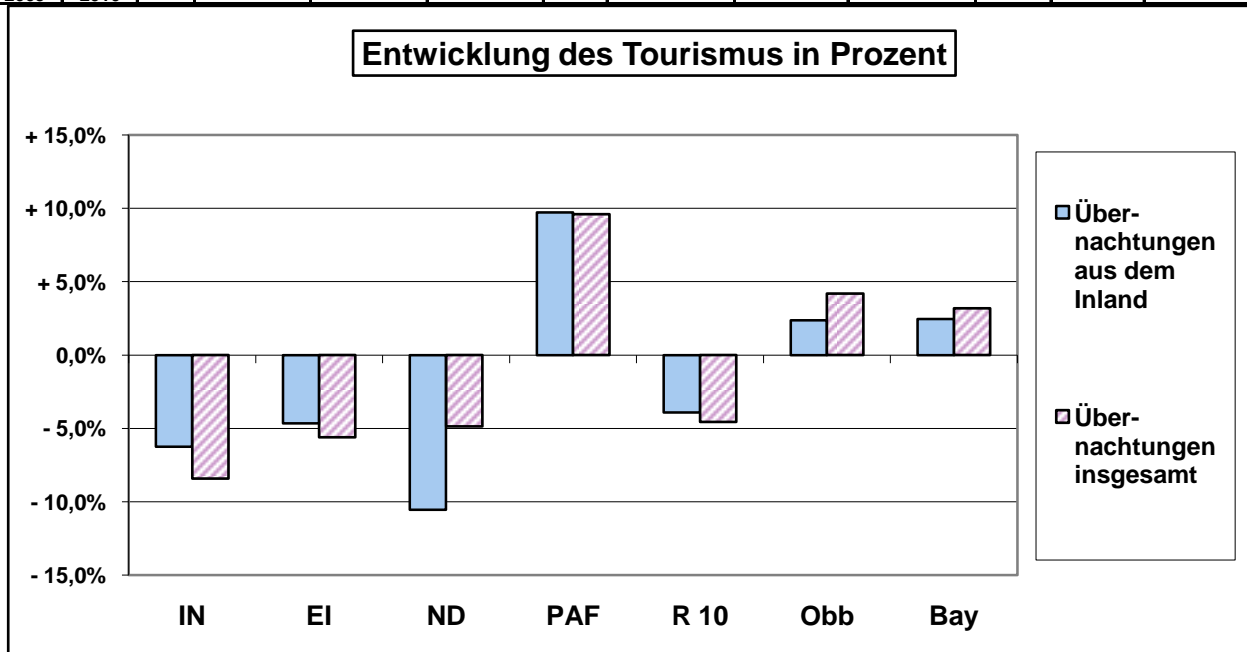
Quelle: Bay. Landesamt für Statistik und Datenverarbeitung

Stadt Ingolstadt; Stadtentwicklung und Statistik

Quartal	Quartal	Ort	Ankünfte aus der BRD	Ankünfte aus dem Ausland	Ankünfte insgesamt	Veränderung zum Vorjahr %	Übernachtungen aus der BRD	Übernachtungen aus dem Ausland	Übernachtungen insgesamt	Veränderung zum Vorjahr %	Auslastung der Betten	Durchschn. Aufenthaltsdauer
<b>Entwicklung von 2009 bis 2010</b>												
von	bis											
1. Qu. 2009	1. Qu. 2010	IN	+1.280	-143	+1.137	.	-3.940	-3.419	-7.359	.	-4,0	-0,2
1. Qu. 2009	1. Qu. 2010	EI	-1.547	-1.312	-2.859	.	-4.486	-2.040	-6.526	.	-1,7	0,0
1. Qu. 2009	1. Qu. 2010	ND	-963	+407	-556	.	-1.915	+895	-1.020	.	+0,2	0,0
1. Qu. 2009	1. Qu. 2010	PAF	+501	-608	-107	.	+2.427	+752	+3.179	.	+0,3	+0,2
1. Qu. 2009	1. Qu. 2010	R 10	-729	-1.656	-2.385	.	-7.914	-3.812	-11.726	.	-1,8	-0,1
1. Qu. 2009	1. Qu. 2010	Obb	+95.115	+87.874	+182.989	.	+105.208	+137.025	+242.233	.	+0,6	-0,1
1. Qu. 2009	1. Qu. 2010	Bay	+195.014	+114.598	+309.612	.	+294.915	+159.900	+454.815	.	+0,5	-0,1

### Entwicklung von 2009 bis 2010 in Prozent

von	bis											
1. Qu. 2009	1. Qu. 2010	IN	+ 3,9%	- 1,2%	+ 2,5%	.	- 6,2%	- 14,1%	- 8,4%	.	- 10,4%	- 10,5%
1. Qu. 2009	1. Qu. 2010	EI	- 3,2%	- 10,0%	- 4,7%	.	- 4,7%	- 10,2%	- 5,6%	.	- 6,9%	0,0%
1. Qu. 2009	1. Qu. 2010	ND	- 11,7%	+ 30,1%	- 5,8%	.	- 10,6%	+ 32,0%	- 4,9%	.	+ 0,8%	0,0%
1. Qu. 2009	1. Qu. 2010	PAF	+ 3,6%	- 10,8%	- 0,6%	.	+ 9,7%	+ 9,3%	+ 9,6%	.	+ 1,3%	+ 11,8%
1. Qu. 2009	1. Qu. 2010	R 10	- 0,7%	- 5,1%	- 1,8%	.	- 3,9%	- 6,9%	- 4,5%	.	- 5,6%	- 5,0%
1. Qu. 2009	1. Qu. 2010	Obb	+ 5,8%	+ 14,4%	+ 8,1%	.	+ 2,4%	+ 10,2%	+ 4,2%	.	+ 1,9%	- 3,8%
1. Qu. 2009	1. Qu. 2010	Bay	+ 5,0%	+ 11,4%	+ 6,3%	.	+ 2,5%	+ 7,1%	+ 3,2%	.	+ 1,7%	- 3,4%



### Straßenverkehrsunfälle in der Region 10 Ingolstadt (5-Jahres-Vergleich)

Quelle: Bay. Landesamt für Statistik und Datenverarbeitung

Stadt Ingolstadt: Stadtentwicklung und Statistik

	Jahr	Ort	Unfälle insgesamt	Unfälle mit Personenschaden	Unfälle mit schw. Sachschaden	Alkoholfälle	Verunglückte Personen	dabei Getötete	dabei Schwerverletzte	dabei Leichtverletzte	Unfälle innerorts	dabei Getötete	dabei Schwerverletzte	Unfälle außerorts	dabei Getötete	dabei Schwerverletzte
	Unfälle insgesamt										davon innerorts			davon außerorts		
Jahr	2004	IN	798	676	73	49	872	3	138	731	722	1	116	76	2	22
Jahr	2005	IN	763	612	113	38	750	5	88	657	687	2	79	76	3	9
Jahr	2006	IN	847	685	132	30	887	4	116	767	773	2	95	74	2	21
Jahr	2007	IN	855	678	144	33	830	7	102	721	788	6	91	67	1	11
Jahr	2008	IN	877	705	144	28	931	5	102	824	770	4	86	107	1	16
Jahr	2004	EI	676	562	91	23	818	22	196	600	210	3	41	466	19	155
Jahr	2005	EI	624	483	117	24	677	11	125	541	210	2	34	414	9	91
Jahr	2006	EI	665	521	125	19	759	11	164	584	230	1	43	435	10	121
Jahr	2007	EI	661	505	138	18	730	13	145	572	238	1	43	423	12	102
Jahr	2008	EI	589	459	113	17	642	16	136	490	211	4	36	378	12	100
Jahr	2004	ND	466	400	36	30	555	17	113	425	253	3	44	213	14	69
Jahr	2005	ND	465	385	64	16	521	5	115	401	263	0	49	202	5	66
Jahr	2006	ND	463	355	93	15	489	12	101	376	229	1	43	234	11	58
Jahr	2007	ND	528	445	73	10	629	20	164	445	270	2	58	258	18	106
Jahr	2008	ND	485	403	68	14	556	12	121	423	267	2	56	218	10	65
Jahr	2004	PAF	745	613	105	27	876	20	151	705	296	3	35	449	17	116
Jahr	2005	PAF	720	556	137	27	808	18	158	632	276	3	50	444	15	108
Jahr	2006	PAF	672	499	156	17	709	11	113	585	246	1	36	426	10	77
Jahr	2007	PAF	700	547	140	13	794	15	167	612	274	2	47	426	13	120
Jahr	2008	PAF	686	516	156	14	725	16	131	578	271	4	42	415	12	89
Jahr	2004	R 10	3.086	2.388	603	95	3.348	61	617	2.670	1.663	13	267	1.423	48	350
Jahr	2005	R 10	2.572	2.036	431	105	2.756	39	486	2.231	1.436	7	212	1.136	32	274
Jahr	2006	R 10	2.647	2.060	506	81	2.844	38	494	2.312	1.478	5	217	1.169	33	277
Jahr	2007	R 10	2.744	2.175	495	74	2.983	55	578	2.350	1.570	11	239	1.174	44	339
Jahr	2008	R 10	2.637	2.083	481	73	2.854	49	490	2.315	1.519	14	220	1.118	35	270
Jahr	2004	OB	23.503	19.535	2.888	1.080	26.079	339	4.184	21.556	15.013	74	1.932	8.490	265	2.252
Jahr	2005	OB	24.167	19.348	3.874	945	25.800	279	3.939	21.582	15.518	54	1.930	8.649	225	2.009
Jahr	2006	OB	24.430	19.453	4.073	904	25.919	270	3.980	21.669	15.646	73	1.886	8.784	197	2.094
Jahr	2007	OB	24.629	20.060	3.744	825	26.659	321	4.268	22.070	15.947	79	2.104	8.682	242	2.164
Jahr	2008	OB	22.705	18.179	3.779	747	23.833	256	3.866	19.711	14.851	62	1.967	7.854	194	1.899
Jahr	2004	BAY	67.182	55.201	9.118	2.863	75.034	1.087	13.228	60.719	38.765	222	5.530	28.417	865	7.698
Jahr	2005	BAY	69.940	55.559	11.771	2.610	75.240	982	12.850	61.408	40.582	205	5.648	29.358	777	7.202
Jahr	2006	BAY	69.712	54.832	12.466	2.414	74.384	911	12.620	60.853	40.922	202	5.438	28.790	709	7.182
Jahr	2007	BAY	70.775	56.162	12.385	2.228	75.654	992	12.999	61.663	41.936	186	5.800	28.839	806	7.199
Jahr	2008	BAY	64.221	50.607	11.679	1.935	67.314	737	11.548	55.029	38.573	177	5.330	25.648	560	6.218

### Straßenverkehrsunfälle in der Region 10 Ingolstadt (5-Jahres-Vergleich)

Quelle: Bay. Landesamt für Statistik und Datenverarbeitung

Stadt Ingolstadt; Stadtentwicklung und Statistik

Jahr	Jahr	Ort	Unfälle insgesamt	Unfälle mit Personenschaden	Unfälle mit schw. Sachschaden	Alkoholfälle	Verunglückte Personen	davon Getötete	dav. Schwerverletzte	davon Leichtverletzte	Unfälle nur innerorts	dabei Getötete	dabei Schwerverletzte	Unfälle außerorts	dabei Getötete	dabei Schwerverletzte
------	------	-----	-------------------	-----------------------------	-------------------------------	--------------	-----------------------	----------------	----------------------	-----------------------	-----------------------	----------------	-----------------------	-------------------	----------------	-----------------------

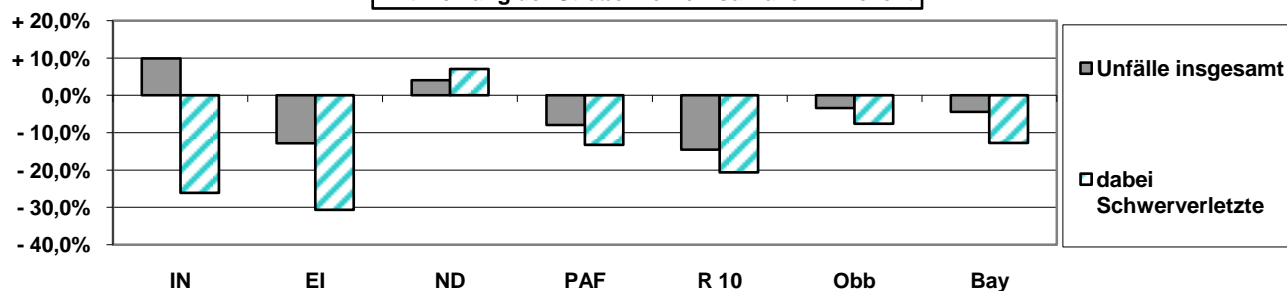
### Entwicklung von 2004 bis 2008

			Unfälle insgesamt							davon innerorts			davon außerorts			
2004	2008	IN	+79	+29	+71	-21	+59	+2	-36	+93	+48	+3	-30	+31	-1	-6
2004	2008	EI	-87	-103	+22	-6	-176	-6	-60	-110	+1	+1	-5	-88	-7	-55
2004	2008	ND	+19	+3	+32	-16	+1	-5	+8	-2	+14	-1	+12	+5	-4	-4
2004	2008	PAF	-59	-97	+51	-13	-151	-4	-20	-127	-25	+1	+7	-34	-5	-27
2004	2008	R 10	-449	-305	-122	-22	-494	-12	-127	-355	-144	+1	-47	-305	-13	-80
2004	2008	Obb	-798	-1.356	+891	-333	-2.246	-83	-318	-1.845	-162	-12	+35	-636	-71	-353
2004	2008	Bay	-2.961	-4.594	+2.561	-928	-7.720	-350	-1.680	-5.690	-192	-45	-200	-2.769	-305	-1.480

### Entwicklung von 2004 bis 2008 in Prozent

			Unfälle insgesamt							davon innerorts			davon außerorts			
2004	2008	IN	+ 9,9%	+ 4,3%	+ 97,3%	- 42,9%	+ 6,8%	+ 66,7%	- 26,1%	+ 12,7%	+ 6,6%	+ 300,0%	- 25,9%	+ 40,8%	- 50,0%	- 27,3%
2004	2008	EI	- 12,9%	- 18,3%	+ 24,2%	- 26,1%	- 21,5%	- 27,3%	- 30,6%	- 18,3%	+ 0,5%	+ 33,3%	- 12,2%	- 18,9%	- 36,8%	- 35,5%
2004	2008	ND	+ 4,1%	+ 0,8%	+ 88,9%	- 53,3%	+ 0,2%	- 29,4%	+ 7,1%	- 0,5%	+ 5,5%	- 33,3%	+ 27,3%	+ 2,3%	- 28,6%	- 5,8%
2004	2008	PAF	- 7,9%	- 15,8%	+ 48,6%	- 48,1%	- 17,2%	- 20,0%	- 13,2%	- 18,0%	- 8,4%	+ 33,3%	+ 20,0%	- 7,6%	- 29,4%	- 23,3%
2004	2008	R 10	- 14,5%	- 12,8%	- 20,2%	- 23,2%	- 14,8%	- 19,7%	- 20,6%	- 13,3%	- 8,7%	+ 7,7%	- 17,6%	- 21,4%	- 27,1%	- 22,9%
2004	2008	Obb	- 3,4%	- 6,9%	+ 30,9%	- 30,8%	- 8,6%	- 24,5%	- 7,6%	- 8,6%	- 1,1%	- 16,2%	+ 1,8%	- 7,5%	- 26,8%	- 15,7%
2004	2008	Bay	- 4,4%	- 8,3%	+ 28,1%	- 32,4%	- 10,3%	- 32,2%	- 12,7%	- 9,4%	- 0,5%	- 20,3%	- 3,6%	- 9,7%	- 35,3%	- 19,2%

Entwicklung der Straßenverkehrsunfälle in Prozent



**Erläuterungen:**

**Unfälle mit Personenschaden** sind solche, bei denen Menschen getötet oder (schwer/leicht-) verletzt werden. Zu den **Unfällen mit nur Sachschaden** zählen seit 01.01.1995 schwerwiegende Unfälle mit Sachschaden (im engeren Sinne), bei denen ein Straftatbestand oder eine Ordnungswidrigkeit (Bußgeld) vorlag und gleichzeitig mindestens ein Kfz aufgrund eines Unfallschadens von der Unfallstelle abgeschleppt werden musste (nicht fahrbereit), sowie sonstige **Sachschadensunfälle unter Alkoholeinwirkung** (mindestens ein Unfallbeteiligter stand unter Alkoholeinwirkung und alle beteiligten Kfz waren fahrbereit). Diese Unfälle werden anhand der von der Polizei erstellten Unfallanzeigen ausgewertet.

Nur zahlenmäßig erfasst und nach der Ortslage gegliedert (inner-, außerorts, auf Autobahnen) werden alle sonstigen Sachschadensunfälle ohne Alkoholeinwirkung.

### Straßenverkehrsunfälle in der Region 10 Ingolstadt (1-Jahres-Vergleich)

Quelle: Bay. Landesamt für Statistik und Datenverarbeitung

Stadt Ingolstadt; Stadtentwicklung und Statistik

Quartal	Jahr	Ort	Unfälle insgesamt	Unfälle mit Personenschaden	Unfälle mit schw. Sachschaden	Rauschmittelunfälle	Verunglückte Personen	dabei Getötete	dabei Schwerverletzte	dabei Leichtverletzte	Unfälle innerorts	dabei Getötete	dabei Schwerverletzte	Unfälle außerorts	dabei Getötete	dabei Schwerverletzte
			Unfälle insgesamt							davon innerorts			davon außerorts			
1. Qu.	2009	IN	128	92	34	2	111	0	13	98	110	0	11	18	0	2
2. Qu.	2009	IN	214	183	22	9	225	0	37	188	194	0	31	20	0	6
3. Qu.	2009	IN	212	183	22	7	232	2	38	192	191	1	33	21	1	5
4. Qu.	2009	IN	198	154	34	10	203	0	18	185	184	0	18	14	0	0
1. Qu.	2010	IN	168	133	29	6	190	1	18	171	154	1	14	14	0	4
1. Qu.	2009	EI	117	86	26	5	128	1	20	107	33	0	5	84	1	15
2. Qu.	2009	EI	141	118	22	1	160	2	53	105	43	0	13	98	2	40
3. Qu.	2009	EI	159	117	40	2	165	4	43	118	47	0	7	112	4	36
4. Qu.	2009	EI	153	115	34	4	154	2	33	119	56	0	12	97	2	21
1. Qu.	2010	EI	148	114	32	2	160	1	28	131	46	0	6	102	1	22
1. Qu.	2009	ND	93	75	15	3	106	4	24	78	45	2	12	48	2	12
2. Qu.	2009	ND	132	108	22	2	145	4	22	119	75	0	7	57	4	15
3. Qu.	2009	ND	128	111	15	2	155	0	43	113	64	0	7	64	0	36
4. Qu.	2009	ND	110	89	14	7	123	1	23	99	63	0	9	47	1	14
1. Qu.	2010	ND	141	97	43	1	151	1	36	114	63	1	8	78	0	28
1. Qu.	2009	PAF	147	97	44	6	145	1	22	122	49	0	4	98	1	18
2. Qu.	2009	PAF	156	120	31	5	168	0	22	146	76	0	10	80	0	12
3. Qu.	2009	PAF	198	158	35	5	230	1	51	178	72	0	16	126	1	35
4. Qu.	2009	PAF	169	116	47	6	163	2	31	130	66	0	11	103	2	20
1. Qu.	2010	PAF	147	115	30	2	169	3	24	142	49	0	7	98	3	17
1. Qu.	2009	R 10	485	350	119	16	490	6	79	405	237	2	32	248	4	47
2. Qu.	2009	R 10	643	529	97	17	698	6	134	558	388	0	61	255	6	73
3. Qu.	2009	R 10	697	569	112	16	782	7	175	601	374	1	63	323	6	112
4. Qu.	2009	R 10	630	474	129	27	643	5	105	533	369	0	50	261	5	55
1. Qu.	2010	R 10	604	459	134	11	670	6	106	558	312	2	35	292	4	71
1. Qu.	2009	OBB	4.253	3.023	1.083	147	4.149	36	577	3.536	2.487	8	246	1.766	28	331
2. Qu.	2009	OBB	5.887	4.940	759	188	6.273	61	1.056	5.156	4.035	20	581	1.852	41	475
3. Qu.	2009	OBB	6.615	5.611	820	184	7.257	77	1.301	5.879	4.333	16	640	2.282	61	661
4. Qu.	2009	OBB	5.356	4.083	1.080	193	5.381	52	740	4.589	3.499	15	389	1.857	37	351
1. Qu.	2010	OBB	4.413	3.164	1.101	148	4.426	34	630	3.762	2.458	5	238	1.955	29	392
1. Qu.	2009	BAY	12.674	8.858	3.405	411	12.155	138	1.765	10.252	6.783	27	702	5.891	111	1.063
2. Qu.	2009	BAY	16.439	13.606	2.385	448	17.877	174	3.212	14.491	10.259	45	1.508	6.180	129	1.704
3. Qu.	2009	BAY	18.330	15.421	2.471	438	20.213	217	3.766	16.230	11.054	51	1.747	7.276	166	2.019
4. Qu.	2009	BAY	15.617	11.697	3.422	498	15.752	178	2.390	13.184	9.085	39	1.105	6.532	139	1.285
1. Qu.	2010	BAY	12.703	8.771	3.568	364	12.076	117	1.793	10.166	6.498	25	682	6.205	92	1.111



### Straßenverkehrsunfälle in der Region 10 Ingolstadt (1-Jahres-Vergleich)

Quelle: Bay. Landesamt für Statistik und Datenverarbeitung

Stadt Ingolstadt; Stadtentwicklung und Statistik

Quartal	Quartal	Ort	Unfälle insgesamt	Unfälle mit Personenschaden	Unfälle mit schw. Sachschaden	Rausmittelunfälle	Verunglückte Personen	davon Getötete	dav. Schwerverletzte	davon Leichtverletzte	Unfälle nur innerorts	dabei Getötete	dabei Schwerverletzte	Unfälle außerorts	dabei Getötete	dabei Schwerverletzte
---------	---------	-----	-------------------	-----------------------------	-------------------------------	-------------------	-----------------------	----------------	----------------------	-----------------------	-----------------------	----------------	-----------------------	-------------------	----------------	-----------------------

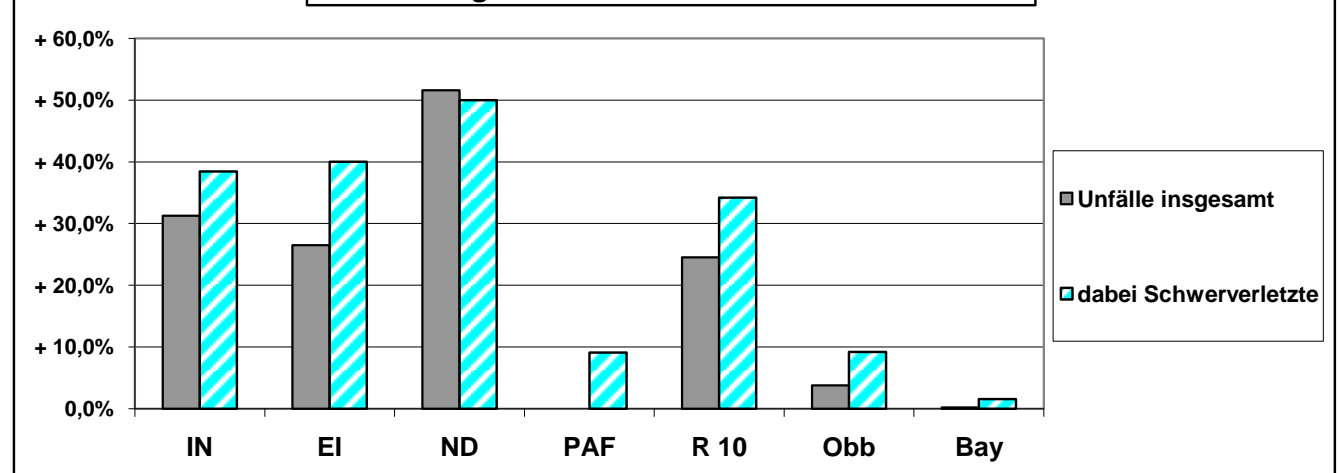
#### Entwicklung von 2009 bis 2010

von	bis		Unfälle insgesamt							davon innerorts			davon außerorts			
1. Qu. 2009	1. Qu. 2010	IN	+40	+41	-5	+4	+79	+1	+5	+73	+44	+1	+3	-4	0	+2
1. Qu. 2009	1. Qu. 2010	EI	+31	+28	+6	-3	+32	0	+8	+24	+13	0	+1	+18	0	+7
1. Qu. 2009	1. Qu. 2010	ND	+48	+22	+28	-2	+45	-3	+12	+36	+18	-1	-4	+30	-2	+16
1. Qu. 2009	1. Qu. 2010	PAF	0	+18	-14	-4	+24	+2	+2	+20	0	0	+3	0	+2	-1
1. Qu. 2009	1. Qu. 2010	R 10	+119	+109	+15	-5	+180	0	+27	+153	+75	0	+3	+44	0	+24
1. Qu. 2009	1. Qu. 2010	Obb	+160	+141	+18	+1	+277	-2	+53	+226	-29	-3	-8	+189	+1	+61
1. Qu. 2009	1. Qu. 2010	Bay	+29	-87	+163	-47	-79	-21	+28	-86	-285	-2	-20	+314	-19	+48

#### Entwicklung von 2009 bis 2010 in Prozent

von	bis		Unfälle insgesamt							davon innerorts			davon außerorts			
1. Qu. 2009	1. Qu. 2010	IN	+31,3%	+44,6%	-14,7%	+200,0%	+71,2%	+100,0%	+38,5%	+74,5%	+40,0%	+100,0%	+27,3%	-22,2%	0,0%	+100,0%
1. Qu. 2009	1. Qu. 2010	EI	+26,5%	+32,6%	+23,1%	-60,0%	+25,0%	0,0%	+40,0%	+22,4%	+39,4%	0,0%	+20,0%	+21,4%	0,0%	+46,7%
1. Qu. 2009	1. Qu. 2010	ND	+51,6%	+29,3%	+186,7%	-66,7%	+42,5%	-75,0%	+50,0%	+46,2%	+40,0%	-50,0%	-33,3%	+62,5%	-100,0%	+133,3%
1. Qu. 2009	1. Qu. 2010	PAF	0,0%	+18,6%	-31,8%	-66,7%	+16,6%	+200,0%	+9,1%	+16,4%	0,0%	0,0%	+75,0%	0,0%	+200,0%	-5,6%
1. Qu. 2009	1. Qu. 2010	R 10	+24,5%	+31,1%	+12,6%	-31,3%	+36,7%	0,0%	+34,2%	+37,8%	+31,6%	0,0%	+9,4%	+17,7%	0,0%	+51,1%
1. Qu. 2009	1. Qu. 2010	Obb	+3,8%	+4,7%	+1,7%	+0,7%	+6,7%	-5,6%	+9,2%	+6,4%	-1,2%	-37,5%	-3,3%	+10,7%	+3,6%	+18,4%
1. Qu. 2009	1. Qu. 2010	Bay	+0,2%	-1,0%	+4,8%	-11,4%	-0,6%	-15,2%	+1,6%	-0,8%	-4,2%	-7,4%	-2,8%	+5,3%	-17,1%	+4,5%

#### Entwicklung der Straßenverkehrsunfälle in Prozent



### Geringfügig entlohnte Beschäftigte am Wohnort

Quelle: Bundesagentur für Arbeit, Stand zum 30.06. des jeweiligen Jahres

Stadt Ingolstadt; Stadtentwicklung und Statistik

Gebiet	Geringfügig entlohnte Beschäftigte (GeB) am Wohnort 2008			Geringfügig entlohnte Beschäftigte (GeB) am Wohnort 2009			Entwicklung insgesamt 2009-2008
	insgesamt	aus-schließlich GeB	im Nebenjob GeB	insgesamt	aus-schließlich GeB	im Nebenjob GeB	
	1	2	3	4	5	6	

<b>Ingolstadt</b>	<b>10.587</b>	<b>6.636</b>	<b>3.951</b>	<b>10.952</b>	<b>6.887</b>	<b>4.065</b>	<b>+3,4%</b>
-------------------	---------------	--------------	--------------	---------------	--------------	--------------	--------------

<b>Lkr. Eichstätt</b>	<b>10.537</b>	<b>7.259</b>	<b>3.278</b>	<b>10.833</b>	<b>7.411</b>	<b>3.422</b>	<b>+2,8%</b>
Adelschlag	240	160	80	225	156	69	-6,3%
Altmannstein, M	557	382	175	612	425	187	+9,9%
Beilngries, St	880	618	262	898	599	299	+2,0%
Böhmfeld	120	87	33	125	94	31	+4,2%
Buxheim	291	220	71	298	217	81	+2,4%
Denkendorf	348	231	117	377	246	131	+8,3%
Dollnstein, M	243	175	68	251	172	79	+3,3%
Egweil	96	74	22	101	69	32	+5,2%
Eichstätt, GKSt	1.195	848	347	1.249	897	352	+4,5%
Eitensheim	213	140	73	231	155	76	+8,5%
Gaimersheim, M	869	565	304	903	583	320	+3,9%
Großmehring	570	371	199	567	358	209	-0,5%
Hepberg	192	130	62	199	132	67	+3,6%
Hitzhofen	218	150	68	213	147	66	-2,3%
Kinding, M	274	202	72	269	199	70	-1,8%
Kipfenberg, M	483	332	151	483	337	146	0,0%
Kösching, M	649	421	228	657	440	217	+1,2%
Lenting	391	260	131	377	257	120	-3,6%
Mindelstetten	144	108	36	147	105	42	+2,1%
Mörnsheim, M	124	87	37	130	97	33	+4,8%
Nassenfels, M	163	122	41	175	131	44	+7,4%
Oberdolling	131	91	40	138	96	42	+5,3%
Pförring, M	345	261	84	359	254	105	+4,1%
Pollenfeld	280	186	94	265	174	91	-5,4%
Schernfeld	253	186	67	278	196	82	+9,9%
Stammham	316	217	99	327	218	109	+3,5%
Titting, M	216	161	55	221	164	57	+2,3%
Walting	209	143	66	216	144	72	+3,3%
Wellheim, M	188	121	67	175	113	62	-6,9%
Wettstetten	339	210	129	367	236	131	+8,3%

<b>Lkr. Neuburg-Schr.</b>	<b>9.025</b>	<b>6.045</b>	<b>2.980</b>	<b>9.370</b>	<b>6.201</b>	<b>3.169</b>	<b>+3,8%</b>
Aresing	300	197	103	283	179	104	-5,7%
Berg im Gau	157	95	62	155	98	57	-1,3%
Bergheim	158	97	61	178	110	68	+12,7%
Brunnen	175	119	56	168	115	53	-4,0%
Burgheim, M	420	284	136	440	297	143	+4,8%
Ehekirchen	390	263	127	405	267	138	+3,8%
Gachenbach	235	156	79	259	169	90	+10,2%
Karlshuld	554	398	156	570	383	187	+2,9%
Karlskron	393	269	124	420	278	142	+6,9%
Langenmosen	205	137	68	207	145	62	+1,0%

Neuburg a.d.Donau, GKSt	2.703	1.783	920	2.911	1.903	1.008	+7,7%
Oberhausen	218	141	77	232	155	77	+6,4%
Rennertshofen, M	428	297	131	435	294	141	+1,6%
Rohrenfels	149	99	50	144	104	40	-3,4%
Schrobenhausen, St	1.657	1.135	522	1.651	1.104	547	-0,4%
Königsmoos	470	302	168	492	318	174	+4,7%
Waidhofen	213	135	78	217	136	81	+1,9%
Weichering	200	138	62	203	146	57	+1,5%

<b>Lkr. Pfaffenhofen a.d.Ilm</b>	<b>11.061</b>	<b>7.222</b>	<b>3.839</b>	<b>11.305</b>	<b>7.327</b>	<b>3.978</b>	<b>+2,2%</b>
Baar-Ebenhausen	432	294	138	443	284	159	+2,5%
Ernsgaden	134	84	50	134	92	42	0,0%
Geisenfeld, St	935	637	298	954	640	314	+2,0%
Gerolsbach	306	211	95	322	218	104	+5,2%
Hettenshausen	182	115	67	153	86	67	-15,9%
Hohenwart, M	397	250	147	412	257	155	+3,8%
Ilmmünster	212	142	70	213	140	73	+0,5%
Jetzendorf	287	184	103	315	199	116	+9,8%
Manching, M	987	665	322	1.022	683	339	+3,5%
Münchsmünster	272	166	106	256	161	95	-5,9%
Pfaffenhofen a.d.Ilm, St	2.418	1.517	901	2.481	1.549	932	+2,6%
Pömbach	173	116	57	167	117	50	-3,5%
Reichertshausen	485	303	182	489	303	186	+0,8%
Reichertshofen, M	716	468	248	701	465	236	-2,1%
Rohrbach	528	348	180	559	377	182	+5,9%
Scheyern	459	294	165	474	301	173	+3,3%
Schweitenkirchen	506	306	200	503	308	195	-0,6%
Vohburg a.d.Donau, St	654	453	201	677	462	215	+3,5%
Wolnzach, M	978	669	309	1.030	685	345	+5,3%

<b>Ingolstadt</b>	<b>10.587</b>	<b>6.636</b>	<b>3.951</b>	<b>10.952</b>	<b>6.887</b>	<b>4.065</b>	<b>+3,4%</b>
<b>Lkr. Eichstätt</b>	<b>10.537</b>	<b>7.259</b>	<b>3.278</b>	<b>10.833</b>	<b>7.411</b>	<b>3.422</b>	<b>+2,8%</b>
<b>Lkr. Neuburg-Schr.</b>	<b>9.025</b>	<b>6.045</b>	<b>2.980</b>	<b>9.370</b>	<b>6.201</b>	<b>3.169</b>	<b>+3,8%</b>
<b>Lkr. Pfaffenhofen a.d.Ilm</b>	<b>11.061</b>	<b>7.222</b>	<b>3.839</b>	<b>11.305</b>	<b>7.327</b>	<b>3.978</b>	<b>+2,2%</b>
<b>Region 10 Ingolstadt</b>	<b>41.210</b>	<b>27.162</b>	<b>14.048</b>	<b>42.460</b>	<b>27.826</b>	<b>14.634</b>	<b>+3,0%</b>

### Arbeitslose in den Gemeinden

Quelle: Bundesagentur für Arbeit, Stand 31.03.2010

Stadt Ingolstadt; Stadtentwicklung und Statistik

Gebiet	Arbeitslose im März 2009	Arbeitslose im März 2010	Entwicklung insgesamt 2010-2009 absolut	Entwicklung insgesamt 2010-2009 in %
	insgesamt	insgesamt		
	1	2	3	4

<b>Ingolstadt</b>	<b>3.256</b>	<b>3.485</b>	<b>229</b>	<b>+7,0%</b>
-------------------	--------------	--------------	------------	--------------

<b>Lkr. Eichstätt</b>	<b>1.638</b>	<b>1.649</b>	<b>11</b>	<b>+0,7%</b>
Adelschlag	30	23	-7	-23,3%
Altmannstein, M	89	90	1	+1,1%
Beilngries, St	136	113	-23	-16,9%
Böhmfeld	8	11	3	+37,5%
Buxheim	38	32	-6	-15,8%
Denkendorf	50	59	9	+18,0%
Dollnstein, M	39	43	4	+10,3%
Egweil	23	13	-10	-43,5%
Eichstätt, GKSt	253	208	-45	-17,8%
Eitensheim	21	29	8	+38,1%
Gaimersheim, M	105	117	12	+11,4%
Großmehring	98	113	15	+15,3%
Hepberg	24	41	17	+70,8%
Hitzhofen	17	24	7	+41,2%
Kinding, M	37	35	-2	-5,4%
Kipfenberg, M	68	75	7	+10,3%
Kösching, M	100	127	27	+27,0%
Lenting	81	81	0	0,0%
Mindelstetten	6	14	8	+133,3%
Mörnsheim, M	37	24	-13	-35,1%
Nassenfels, M	14	21	7	+50,0%
Oberdolling	12	15	3	+25,0%
Pförring, M	44	50	6	+13,6%
Pollenfeld	36	32	-4	-11,1%
Schernfeld	56	56	0	0,0%
Stammham	63	51	-12	-19,0%
Titting, M	25	33	8	+32,0%
Walting	35	22	-13	-37,1%
Wellheim, M	46	50	4	+8,7%
Wettstetten	47	47	0	0,0%

<b>Lkr. Neuburg-Schr.</b>	<b>1.597</b>	<b>1.696</b>	<b>99</b>	<b>+6,2%</b>
Aresing	34	36	2	+5,9%
Berg im Gau	11	12	1	+9,1%
Bergheim	14	16	2	+14,3%
Brunnen	19	16	-3	-15,8%
Burgheim, M	67	73	6	+9,0%
Ehekirchen	37	51	14	+37,8%
Gachenbach	30	29	-1	-3,3%
Karlshuld	70	83	13	+18,6%
Karlskron	73	73	0	0,0%
Langenmosen	8	11	3	+37,5%
Neuburg a.d.Donau, GKSt	746	745	-1	-0,1%
Oberhausen	38	35	-3	-7,9%
Rennertshofen, M	52	66	14	+26,9%

Rohrenfels	22	13	-9	-40,9%
Schrobenhausen, St	255	306	51	+20,0%
Königsmoos	50	66	16	+32,0%
Waidhofen	36	35	-1	-2,8%
Weichering	35	30	-5	-14,3%

<b>Lkr. Pfaffenhofen a.d.Ilm</b>	<b>1.922</b>	<b>2.177</b>	<b>255</b>	<b>+13,3%</b>
Baar-Ebenhausen	86	83	-3	-3,5%
Ernsgaden	17	22	5	+29,4%
Geisenfeld, St	196	210	14	+7,1%
Gerolsbach	39	49	10	+25,6%
Hettenshausen	32	41	9	+28,1%
Hohenwart, M	53	69	16	+30,2%
Ilmmünster	39	40	1	+2,6%
Jetzendorf	35	37	2	+5,7%
Manching, M	212	220	8	+3,8%
Münchsmünster	30	43	13	+43,3%
Pfaffenhofen a.d.Ilm, St	450	532	82	+18,2%
Pömbach	29	29	0	0,0%
Reichertshausen	62	84	22	+35,5%
Reichertshofen, M	112	130	18	+16,1%
Rohrbach	93	115	22	+23,7%
Scheyern	47	61	14	+29,8%
Schweitenkirchen	84	77	-7	-8,3%
Vohburg a.d.Donau, St	126	156	30	+23,8%
Wolnzach, M	180	179	-1	-0,6%

<b>Ingolstadt</b>	<b>3.256</b>	<b>3.485</b>	<b>229</b>	<b>+7,0%</b>
<b>Lkr. Eichstätt</b>	<b>1.638</b>	<b>1.649</b>	<b>11</b>	<b>+0,7%</b>
<b>Lkr. Neuburg-Schr.</b>	<b>1.597</b>	<b>1.696</b>	<b>99</b>	<b>+6,2%</b>
<b>Lkr. Pfaffenhofen a.d.Ilm</b>	<b>1.922</b>	<b>2.177</b>	<b>255</b>	<b>+13,3%</b>
<b>Region 10 Ingolstadt</b>	<b>8.413</b>	<b>9.007</b>	<b>594</b>	<b>+7,1%</b>