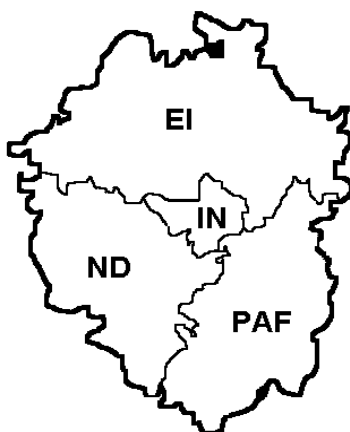


Stadt Ingolstadt

Statistischer Vierteljahresbericht der Region 10 Ingolstadt

2. Quartal 2011



Impressum

Herausgeber *Arbeitsgruppe Statistik der Region 10 Ingolstadt
Juli 2011*

Bearbeitung *Stadt Ingolstadt
Stadtentwicklung und Statistik
Technisches Rathaus
Spitalstr. 3
85024 Ingolstadt
Tel. (0841) 305 1240 bis 1244
Fax (0841) 305 1246
E-Mail: statistik@ingolstadt.de*

Nachdruck nur auszugsweise und mit Quellenangabe gestattet !

Arbeitsgruppe Statistik der Region 10 Ingolstadt:

	Stadt Ingolstadt	Landratsamt Eichstätt	Landratsamt Neuburg-Schrobenh.	Landratsamt Pfaffenhofen/Ilm
Dienststelle	Stadt Ingolstadt	Landratsamt Eichstätt	Landratsamt Neuburg-Schr.	Landratsamt Pfaffenhofen
Abteilung	Stadtentwicklung u. Statistik			
Straße	Spitalstr. 3	Residenzplatz 1	Platz der deutschen Einheit 1	Postfach 1451
Ort	85024 Ingolstadt	85072 Eichstätt	86633 Neuburg/Donau	85264 Pfaffenhofen
Telefon	(0841) 305-1240	(08421) 70-259	(08431) 57-145	(08441) 27-440
Fax	(0841) 305-1246	(08421) 70-222	(08431) 57-433	(08441) 27-255
E-mail	helmut.schels@ingolstadt.de	georg.stark@lra-ei.bayern.de	andrea.haslauer@lra-nd-sob.de	karl.huber@landratsamt-PAF.de
Ansprechpartner	Herr Schels	Herr Stark	Frau Haslauer	Herr Huber

Hinweise:

1. Die Vierteljahresberichte werden ab dem 3. Quartal 2010 erstellt, sobald die aktuellen Arbeitsmarktdaten für das vorausgehende Quartal vorliegen. Für die anderen Themenbereiche werden die bis zu diesem Zeitpunkt veröffentlichten Daten eingearbeitet.
2. Die ausgewiesenen Daten unterliegen grundsätzlich der Geheimhaltung nach § 16 BStatG. Eine Darstellung von Einzelangaben ist daher ausgeschlossen. Aus diesem Grund werden bei den im Bericht zur Verfügung gestellten Daten auch Zahlenwerte kleiner 3 und Daten, aus denen sich rechnerisch eine Differenz ermitteln lässt, anonymisiert oder zu Gruppen zusammengefasst.
3. Die Summe von Quartalszahlen weicht zum Teil von den dargestellten Jahreszahlen ab, weil Quartalszahlen aus Monatswerten errechnet werden, die vom Landesamt für Statistik während des Jahres korrigiert werden.

Region 10 Ingolstadt

O Stadt Ingolstadt

	Stadtbezirke
	1 - Mitte
	2 - Nordwest
	3 - Nordost
	4 - Südost
	5 - Südwest
	6 - West
	7 - Etting
	8 - Oberhaunstadt
	9 - Mailing
	10 - Süd
	11 - Friedr.h.-Hollerst.
	12 - Münchener Str.

Ldkr. Eichstätt

	Gemeinden
	Adelschlag
K	Altmannstein
M	Beilngries, St
	Böhmfeld
	Buxheim
K	Denkendorf
K	Dollnstein, M
	Egweil
M	Eichstätt, GKSt
	Eitensheim
U	Gaimersheim, M
U	Großmehring
	Hepberg
	Hitzhofen
	Kinding, M
K	Kipfenberg, M
U	Kösching, M
	Lenting
	Mindelstetten
	Mörnsheim, M
K	Nassenfels, M
	Oberdolling
K	Pförring, M
	Pollenfeld
	Schernfeld
	Stammham
K	Titting, M
	Walting
	Wellheim, M
	Wettstetten

Ldkr. Neuburg-Schr.

	Gemeinden
	Aresing
	Berg im Gau
	Bergheim
	Brunnen
U	Burgheim, M
K	Ehekirchen
	Gachenbach
K	Karlshuld
	Karlskron
	Königsmoos
	Langenmosen
M	Neuburg a.d.Donau, GKSt
	Oberhausen
K	Rennertshofen, M
	Rohrenfels
M	Schrobenhausen, St
	Waidhofen
	Weichering

Ldkr. Pfaffenhofen

	Gemeinden
	Baar-Ebenhausen
	Ernsgaden
U	Geisenfeld, St
	Gerolsbach
	Hettenshausen
K	Hohenwart, M
	Illmünster
	Jetzendorf
U	Manching, M
K	Münchsmünster
M	Pfaffenhofen/Ilm, St
	Pömbach
K	Reichertshausen
U	Reichertshofen, M
K	Rohrbach
K	Scheyern
K	Schweitenkirchen
U	Vohburg a.d. Donau, St
U	Wolnzach, M

GKSt St M	Große Kreisstadt Stadt Markt
-----------------	------------------------------------

Zentrale Orte	
Einstufung nach dem Landesentwicklungsprogramm 2006 (Kleinzentren nach Regionalplan Ingolstadt 1989, aktualisiert zum 05.05.2006 lt. Protokoll des Planungsverbandes Region Ingolstadt)	
O M <i>M</i> U K	Oberzentrum Mittelzentrum mögl. Mittelzentrum Unterzentrum Kleinzentrum

Statistischer Vierteljahresbericht der Region 10 Ingolstadt 2. Quartal 2011

Inhaltsverzeichnis

	Seite
Bevölkerungsstand in der Region 10 Ingolstadt	5
Sozialversicherungspflichtig Beschäftigte in der Region 10 Ingolstadt (5-Jahres-Vergleich)	7
Sozialversicherungspflichtig Beschäftigte nach Wirtschaftsgruppen (3-Jahres-Vergleich)	9
Arbeitslosigkeit nach Geschäftsstellen im regionalen und überregionalen Vergleich	11
Arbeitslosigkeit nach Kreisen	14
Arbeitsmarkt in der Region 10	15
Das Verarbeitende Gewerbe in der Region 10 Ingolstadt (5-Jahres-Vergleich)	21
Das Verarbeitende Gewerbe in der Region 10 Ingolstadt (1-Jahres-Vergleich)	23
Das Baugewerbe in der Region 10 Ingolstadt (5-Jahres-Vergleich)	25
Das Baugewerbe in der Region 10 Ingolstadt (1-Jahres-Vergleich)	27
Baugenehmigungen in der Region 10 Ingolstadt (5-Jahres-Vergleich)	29
Baugenehmigungen in der Region 10 Ingolstadt (1-Jahres-Vergleich)	31
Tourismus in der Region 10 Ingolstadt (5-Jahres-Vergleich)	33
Tourismus in der Region 10 Ingolstadt (1-Jahres-Vergleich)	35
Straßenverkehrsunfälle in der Region 10 Ingolstadt (5-Jahres-Vergleich)	37
Straßenverkehrsunfälle in der Region 10 Ingolstadt (1-Jahres-Vergleich)	39
Geringfügig entlohnte Beschäftigte nach Wohnort in den Gemeinden	41
Arbeitslose in den Gemeinden im Juni 2011	43

Amtlicher Bevölkerungsstand in der Region 10 Ingolstadt
 Quelle: Bay. Landesamt für Statistik und Datenverarbeitung Stadt Ingolstadt; Stadtentwicklung und Statistik

Datum	Jahr	Stadt Ingolstadt	Lkr. Eichstätt	Lkr. Neuburg-Schrobenhsn.	Lkr. Pfaffenhofen a.d. Ilm	Region 10 Ingolstadt	Oberbayern	Bayern
31.12.	2006	122.167	123.745	90.945	116.014	452.871	4.279.112	12.492.658
31.03.	2007	122.213	123.872	90.851	116.048	452.984	4.285.338	12.492.568
30.06.	2007	122.359	124.148	90.922	116.202	453.631	4.294.098	12.502.281
30.09.	2007	122.859	124.118	91.152	116.373	454.502	4.305.187	12.515.731
31.12.	2007	123.055	124.419	91.067	116.407	454.948	4.313.446	12.520.332
31.03.	2008	123.317	124.280	91.098	116.362	455.057	4.316.593	12.516.676
30.06.	2008	123.436	124.376	91.248	116.478	455.538	4.320.934	12.519.312
30.09.	2008	123.761	124.485	91.349	116.799	456.394	4.330.114	12.524.670
31.12.	2008	123.925	124.811	91.190	116.725	456.651	4.335.137	12.519.728
31.03.	2009	124.091	124.579	91.129	116.775	456.574	4.322.221	12.494.781
30.06.	2009	124.219	124.702	91.195	116.807	456.923	4.326.559	12.497.082
30.09.	2009	124.258	124.673	91.309	116.962	457.202	4.336.552	12.505.679
31.12.	2009	124.387	124.699	91.258	116.991	457.335	4.346.465	12.510.331
31.03.	2010	124.598	124.608	91.358	116.964	457.528	4.355.127	12.512.110
30.06.	2010	124.684	124.840	91.422	117.167	458.113	4.361.715	12.519.130
30.09.	2010	125.008	124.839	91.497	117.282	458.626	4.373.588	12.531.925
31.12.	2010	125.088	125.015	91.397	117.371	458.871	4.382.325	12.538.696

Jahresübersicht

31.12.	2006	122.167	123.745	90.945	116.014	452.871	4.279.112	12.492.658
31.12.	2007	123.055	124.419	91.067	116.407	454.948	4.313.446	12.520.332
31.12.	2008	123.925	124.811	91.190	116.725	456.651	4.335.137	12.519.728
31.12.	2009	124.387	124.699	91.258	116.991	457.335	4.346.465	12.510.331
31.12.	2010	125.088	125.015	91.397	117.371	458.871	4.382.325	12.538.696

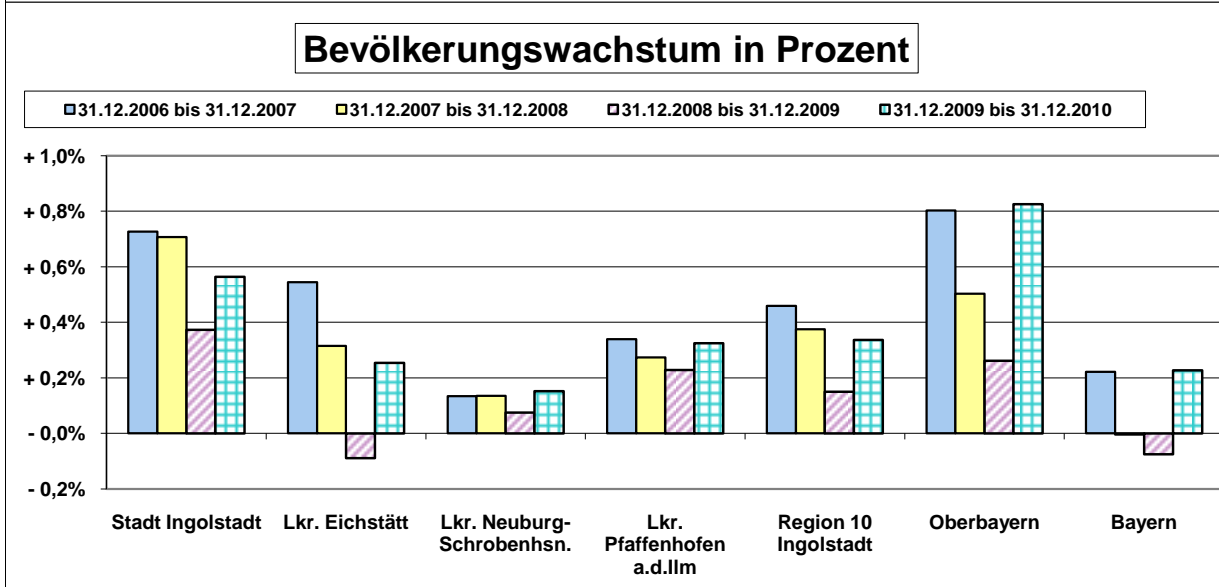
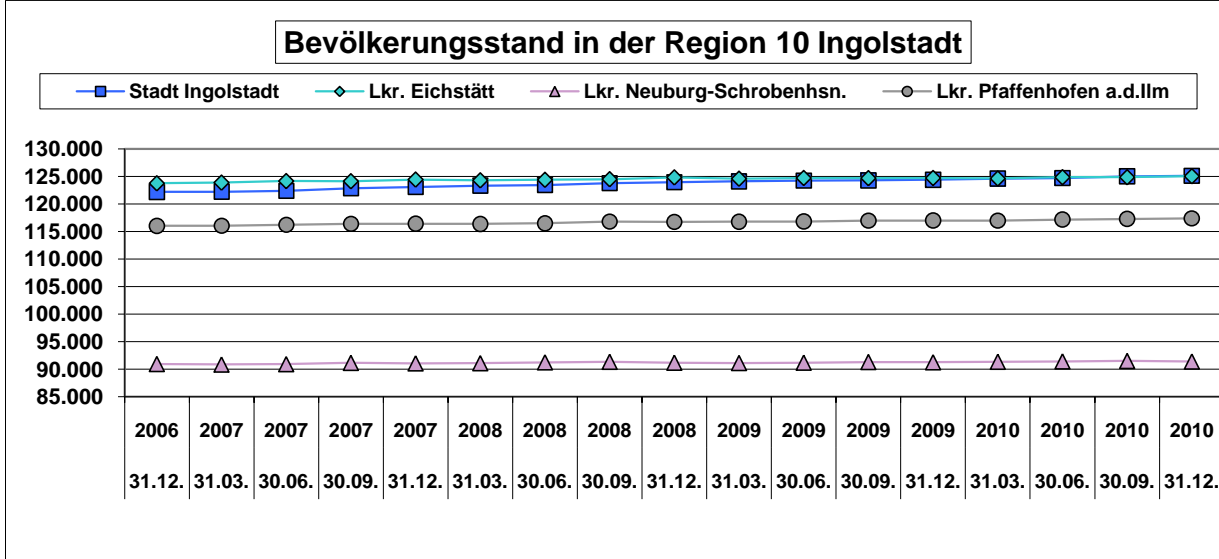
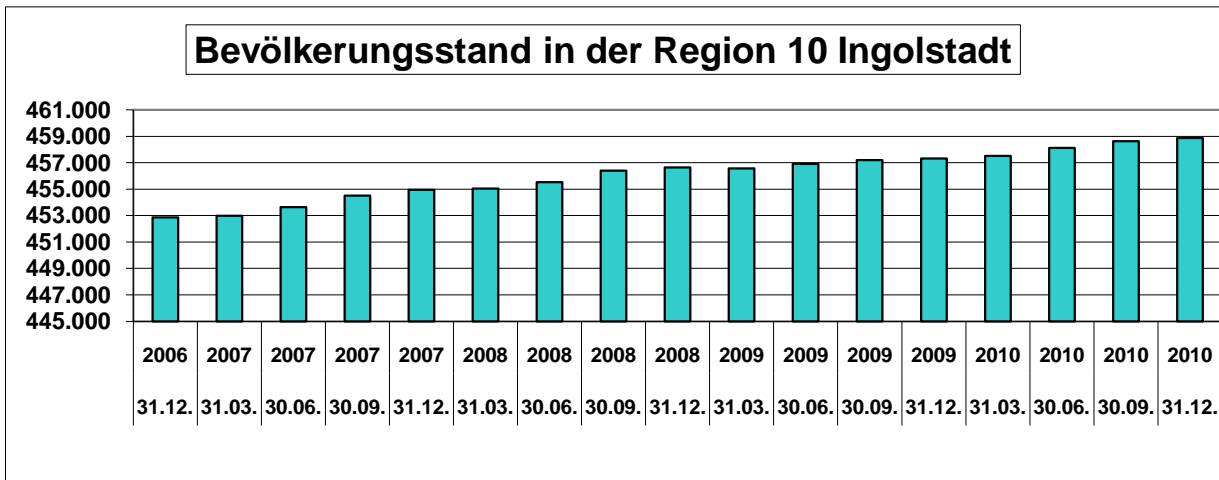
Entwicklung von 31.12.2006 bis 31.12.2010

31.12.2006 bis 31.12.2007	+888	+674	+122	+393	+2.077	+34.334	+27.674
31.12.2007 bis 31.12.2008	+870	+392	+123	+318	+1.703	+21.691	-604
31.12.2008 bis 31.12.2009	+462	-112	+68	+266	+684	+11.328	-9.397
31.12.2009 bis 31.12.2010	+701	+316	+139	+380	+1.536	+35.860	+28.365
31.12.2006 bis 31.12.2010	+2.921	+1.270	+452	+1.357	+6.000	+103.213	+46.038

Entwicklung von 31.12.2006 bis 31.12.2010 in Prozent

31.12.2006 bis 31.12.2007	+0,7%	+0,5%	+0,1%	+0,3%	+0,5%	+0,8%	+0,2%
31.12.2007 bis 31.12.2008	+0,7%	+0,3%	+0,1%	+0,3%	+0,4%	+0,5%	-0,0%
31.12.2008 bis 31.12.2009	+0,4%	-0,1%	+0,1%	+0,2%	+0,1%	+0,3%	-0,1%
31.12.2009 bis 31.12.2010	+0,6%	+0,3%	+0,2%	+0,3%	+0,3%	+0,8%	+0,2%
31.12.2006 bis 31.12.2010	+2,4%	+1,0%	+0,5%	+1,2%	+1,3%	+2,4%	+0,4%

Zur Bevölkerung einer Gemeinde werden alle Personen gezählt, die in dieser Gemeinde die alleinige Wohnung oder die Hauptwohnung nach § 12 des Melderechtsrahmengesetzes (MRGG) haben. Hauptwohnung eines Einwohners mit mehreren Wohnungen im Inland ist die vorwiegend benutzte Wohnung des Einwohners. Hauptwohnung eines verheirateten Einwohners, der nicht dauernd getrennt von seiner Familie lebt, ist die vorwiegend benutzte Wohnung der Familie. Hauptwohnung eines minderjährigen Einwohners ist die vorwiegend benutzte Wohnung des Personensorgeberechtigten. Hauptwohnung eines Behinderten, der in einer Behinderteneinrichtung untergebracht ist, bleibt auf Antrag des Behinderten bis zur Vollendung des 27. Lebensjahres die vorwiegend benutzte Wohnung des Personensorgeberechtigten. In Zweifelsfällen ist die vorwiegend benutzte Wohnung dort, wo der Schwerpunkt der Lebensbeziehungen des Einwohners liegt.



Sozialversicherungspflichtig Beschäftigte in der Region 10 Ingolstadt (5-Jahres-Vergleich)														
Quelle: Bay. Landesamt für Statistik und Datenverarbeitung											Stadt Ingolstadt; Stadtentwicklung und Statistik			
Datum	Jahr	Ort	Beschäftigte ... am Arbeitsort								... am Wohnort		Pendlersaldo	
			gesamt	weiblich	Ausländer		Vollzeitbeschäft.		Teilzeitbeschäft.		gesamt	weiblich	gesamt	weiblich
					gesamt	weiblich	gesamt	weiblich	gesamt	weiblich				
Stadt Ingolstadt														
30.06.	2006	IN	74.595	26.337	5.227	1.592	65.175	17.940	9.417	8.395	42.899	17.831	+31.696	+8.506
30.06.	2007	IN	76.309	27.046	5.447	1.668	66.333	18.233	9.976	8.813	44.437	18.368	+31.872	+8.678
30.06.	2008	IN	79.205	28.175	5.779	1.789	68.900	19.099	10.296	9.068	46.340	19.255	+32.865	+8.920
30.06.	2009	IN	78.710	28.417	5.427	1.745	67.833	18.806	10.872	9.607	46.357	19.554	+32.353	+8.863
30.06.	2010	IN	80.393	29.256	5.812	1.924	69.170	19.375	11.209	9.872	47.414	20.139	+32.979	+9.117
Landkreis Eichstätt														
30.06.	2006	EI	26.316	12.006	1.418	485	21.729	7.791	4.585	4.214	44.727	17.806	-18.411	-5.800
30.06.	2007	EI	27.499	12.139	1.493	469	22.653	7.677	4.846	4.462	45.677	18.139	-18.178	-6.000
30.06.	2008	EI	28.636	12.627	1.508	476	23.549	7.957	5.085	4.669	46.793	18.676	-18.157	-6.049
30.06.	2009	EI	29.244	13.135	1.583	533	23.796	8.131	5.445	5.002	47.118	19.087	-17.874	-5.952
30.06.	2010	EI	30.193	13.598	1.685	587	24.456	8.357	5.732	5.237	47.663	19.435	-17.470	-5.837
Landkreis Neuburg-Schrobenhausen														
30.06.	2006	ND	24.392	10.517	1.336	348	20.054	6.642	4.336	3.874	32.180	13.316	-7.788	-2.799
30.06.	2007	ND	25.089	10.701	1.379	365	20.516	6.615	4.573	4.086	32.722	13.488	-7.633	-2.787
30.06.	2008	ND	26.020	10.999	1.591	388	21.163	6.681	4.856	4.318	33.576	13.906	-7.556	-2.907
30.06.	2009	ND	26.548	11.337	1.636	419	21.504	6.833	5.042	4.503	33.984	14.319	-7.436	-2.982
30.06.	2010	ND	27.268	11.732	1.661	444	21.902	6.953	5.364	4.778	34.466	14.615	-7.198	-2.883
Landkreis Pfaffenhofen a.d.Ilm														
30.06.	2006	PAF	27.430	11.369	1.413	409	22.736	7.320	4.693	4.048	41.242	17.075	-13.812	-5.706
30.06.	2007	PAF	28.205	11.680	1.497	438	23.354	7.472	4.851	4.208	42.193	17.452	-13.988	-5.772
30.06.	2008	PAF	29.191	12.306	1.664	520	24.072	7.767	5.114	4.534	43.483	18.179	-14.292	-5.873
30.06.	2009	PAF	31.624	12.911	1.856	590	26.373	8.238	5.245	4.668	43.724	18.629	-12.100	-5.718
30.06.	2010	PAF	31.736	13.119	1.907	615	26.212	8.231	5.518	4.884	44.601	19.127	-12.865	-6.008
Region 10 Ingolstadt														
30.06.	2006	R 10	152.733	60.229	9.394	2.834	129.694	39.693	23.031	20.531	161.048	66.028	-8.315	-5.799
30.06.	2007	R 10	157.102	61.566	9.816	2.940	132.856	39.997	24.246	21.569	165.029	67.447	-7.927	-5.881
30.06.	2008	R 10	163.052	64.107	10.542	3.173	137.684	41.504	25.351	22.589	170.192	70.016	-7.140	-5.909
30.06.	2009	R 10	166.126	65.800	10.502	3.287	139.506	42.008	26.604	23.780	171.183	71.589	-5.057	-5.789
30.06.	2010	R 10	169.590	67.705	11.065	3.570	141.740	42.916	27.823	24.771	174.144	73.316	-4.554	-5.611
Oberbayern														
30.06.	2006	OBB	1.592.294	721.752	183.424	75.549	1.335.550	513.750	255.546	207.562	1.474.672	686.378	+117.622	+35.374
30.06.	2007	OBB	1.622.283	732.787	189.434	77.936	1.353.013	514.868	269.270	217.919	1.504.630	698.272	+117.653	+34.515
30.06.	2008	OBB	1.665.270	756.247	196.261	81.427	1.384.530	528.328	279.397	227.429	1.544.641	720.810	+120.629	+35.437
30.06.	2009	OBB	1.672.532	769.143	197.029	83.746	1.380.461	531.792	290.869	236.844	1.553.041	733.540	+119.491	+35.603
30.06.	2010	OBB	1.693.238	782.114	202.273	86.654	1.388.761	535.596	303.283	245.981	1.573.478	745.665	+119.760	+36.449
Bayern														
30.06.	2006	BAY	4.319.703	1.928.919	340.604	133.416	3.579.284	1.303.079	738.700	625.134	4.252.399	1.912.722	+67.304	+16.197
30.06.	2007	BAY	4.411.875	1.959.132	353.830	138.390	3.632.991	1.302.480	778.884	656.652	4.342.856	1.944.067	+69.019	+15.065
30.06.	2008	BAY	4.518.801	2.015.768	365.812	144.243	3.704.694	1.328.075	812.265	686.973	4.450.187	2.002.361	+68.614	+13.407
30.06.	2009	BAY	4.505.412	2.040.154	362.068	147.244	3.659.035	1.324.954	844.600	714.428	4.441.816	2.027.772	+63.596	+12.382
30.06.	2010	BAY	4.567.987	2.077.308	372.944	152.868	3.688.109	1.336.059	877.864	740.317	4.508.224	2.066.032	+59.763	+11.276

Sozialversicherungspflichtig Beschäftigte in der Region 10 Ingolstadt (5-Jahres-Vergleich)
 Quelle: Bay. Landesamt für Statistik und Datenverarbeitung **Entwicklung, Diagramme, Erläuterungen** Stadt Ingolstadt; Stadtentwicklung und Statistik

Datum von	Datum bis	Ort	Beschäftigte ... am Arbeitsort								... am Wohnort		Pendlersaldo	
			gesamt	weiblich	Ausländer		Vollzeitbeschäft.		Teilzeitbeschäft.		gesamt	weiblich	gesamt	weiblich
					gesamt	weiblich	gesamt	weiblich	gesamt	weiblich				

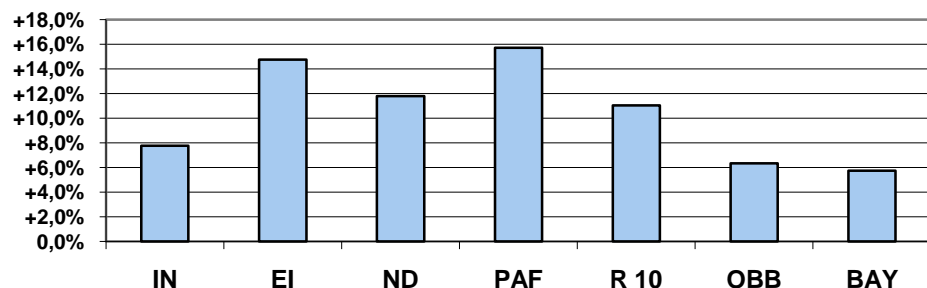
Entwicklung von 2006 bis 2010

Datum von	Datum bis	Ort	gesamt	weiblich	Ausländer gesamt	Ausländer weiblich	Vollzeitbeschäft. gesamt	Vollzeitbeschäft. weiblich	Teilzeitbeschäft. gesamt	Teilzeitbeschäft. weiblich	... am Wohnort gesamt	... am Wohnort weiblich	Pendlersaldo gesamt	Pendlersaldo weiblich
30.06.2006	30.06.2010	IN	+5.798	+2.919	+585	+332	+3.995	+1.435	+1.792	+1.477	+4.515	+2.308	+1.283	+611
30.06.2006	30.06.2010	EI	+3.877	+1.592	+267	+102	+2.727	+566	+1.147	+1.023	+2.936	+1.629	+941	-37
30.06.2006	30.06.2010	ND	+2.876	+1.215	+325	+96	+1.848	+311	+1.028	+904	+2.286	+1.299	+590	-84
30.06.2006	30.06.2010	PAF	+4.306	+1.750	+494	+206	+3.476	+911	+825	+836	+3.359	+2.052	+947	-302
30.06.2006	30.06.2010	R 10	+16.857	+7.476	+1.671	+736	+12.046	+3.223	+4.792	+4.240	+13.096	+7.288	+3.761	+188
30.06.2006	30.06.2010	OBB	+100.944	+60.362	+18.849	+11.105	+53.211	+21.846	+47.737	+38.419	+98.806	+59.287	+2.138	+1.075
30.06.2006	30.06.2010	BAY	+248.284	+148.389	+32.340	+19.452	+108.825	+32.980	+139.164	+115.183	+255.825	+153.310	-7.541	-4.921

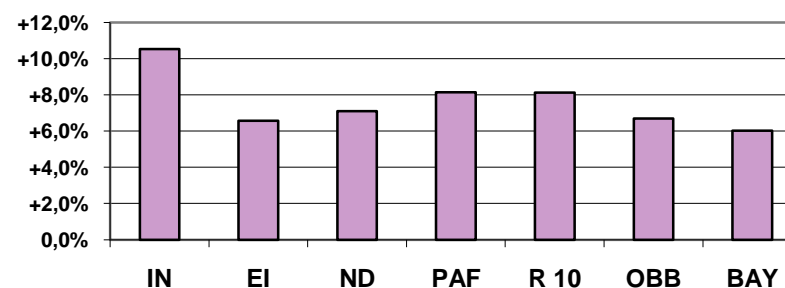
Entwicklung von 2006 bis 2010 in Prozent

Datum von	Datum bis	Ort	gesamt	weiblich	Ausländer gesamt	Ausländer weiblich	Vollzeitbeschäft. gesamt	Vollzeitbeschäft. weiblich	Teilzeitbeschäft. gesamt	Teilzeitbeschäft. weiblich	... am Wohnort gesamt	... am Wohnort weiblich	Pendlersaldo gesamt	Pendlersaldo weiblich
30.06.2006	30.06.2010	IN	+7,8%	+11,1%	+11,2%	+20,9%	+6,1%	+8,0%	+19,0%	+17,6%	+10,5%	+12,9%		
30.06.2006	30.06.2010	EI	+14,7%	+13,3%	+18,8%	+21,0%	+12,6%	+7,3%	+25,0%	+24,3%	+6,6%	+9,1%		
30.06.2006	30.06.2010	ND	+11,8%	+11,6%	+24,3%	+27,6%	+9,2%	+4,7%	+23,7%	+23,3%	+7,1%	+9,8%		
30.06.2006	30.06.2010	PAF	+15,7%	+15,4%	+35,0%	+50,4%	+15,3%	+12,4%	+17,6%	+20,7%	+8,1%	+12,0%		
30.06.2006	30.06.2010	R 10	+11,0%	+12,4%	+17,8%	+26,0%	+9,3%	+8,1%	+20,8%	+20,7%	+8,1%	+11,0%		
30.06.2006	30.06.2010	OBB	+6,3%	+8,4%	+10,3%	+14,7%	+4,0%	+4,3%	+18,7%	+18,5%	+6,7%	+8,6%		
30.06.2006	30.06.2010	BAY	+5,7%	+7,7%	+9,5%	+14,6%	+3,0%	+2,5%	+18,8%	+18,4%	+6,0%	+8,0%		

Entwicklung der sozialversicherungspflichtig Beschäftigten am Arbeitsort



Entwicklung der sozialversicherungspflichtig Beschäftigten am Wohnort



Erläuterungen:

Sozialversicherungspflichtig beschäftigte Arbeitnehmer sind alle Arbeiter und Angestellten einschl. der zu ihrer Berufsausbildung Beschäftigten (Auszubildende u.a.), die krankenversicherungspflichtig, rentenversicherungspflichtig und/oder beitragspflichtig sind zur Bundesagentur für Arbeit (Arbeitslosenversicherung nach dem Arbeitsförderungsgesetz AFG) oder für die von den Arbeitgebern Beitragsteile zu den gesetzlichen Rentenversicherungen zu entrichten sind.

Nicht erfasst sind grundsätzlich Selbständige, mithelfende Familienangehörige und Beamte sowie jene Arbeitnehmer, die aufgrund einer nur geringfügigen Beschäftigung keiner Versicherungspflicht unterliegen. Wehr- oder Zivildienstleistende gelten dann als sozialversicherungspflichtig Beschäftigte, wenn sie ihre Dienste aus dem bestehenden Beschäftigungsverhältnis heraus angetreten haben und nur wegen des Wehr- oder Zivildienstes kein Entgelt erhalten.

Studenten, die einer Beschäftigung nachgehen, sind dann versicherungsfrei, wenn sie eingeschrieben sind (Immatrikulationsnachweis) und bei ihnen das Studium, nicht die Beschäftigung im Vordergrund steht.

Bei der Beschäftigtenstatistik gilt das **Arbeitsortprinzip, d.h. die Beschäftigten werden an ihrem Arbeitsort, nicht an ihrem Wohnort gezählt.**

Die Ergebnisse werden nach dem Arbeitsortkonzept (Inlandskonzept) in der Gliederung nach Wirtschaftsbereichen dargestellt. Nach diesem Konzept werden im Inland tätige Ausländer (Einpendler) miterfasst, nicht jedoch Inländer, die im Ausland beschäftigt sind (Auspendler). Für Zwecke der Arbeitsmarktbeobachtung wurde das Inlandskonzept insoweit modifiziert, als Inländer, die bei ausländischen Vertretungen bzw. ausländischen Streitkräften im Inland beschäftigt sind, einbezogen werden.

Ein **positives Pendlersaldo** gibt an, wie viele Personen zu ihrem Arbeitsplatz in den jeweiligen Ort einpendeln.

Sozialversicherungspflichtig Beschäftigte in der Region 10 Ingolstadt nach Wirtschaftsgruppen (3-Jahres-Vergleich)

Quelle: Bay. Landesamt für Statistik und Datenverarbeitung

Stadt Ingolstadt; Stadtentwicklung und Statistik

Datum	Jahr	Ort	Insg.	darunter im Wirtschaftsabschnitt												
				Land und Forstwirtschaft, Fischerei	Produzierendes Gewerbe	davon			Dienstleistungsbereiche	davon						
						Produzierendes Gewerbe ohne Baugewerbe	Verarbeitendes Gewerbe	Baugewerbe		Handel, Verkehr und Gastgewerbe	Information und Kommunikation	Finanz- und Versicherungsdienstleistungen	Grundstücks- und Wohnungswesen	Freiberufliche, wissenschaftliche, technische Dienstleistungen; sonst. wirtschaftliche Dienstleistungen	Öff. Verwaltung, Verteidigung, Sozialversicherung; Erziehung u. Unterricht; Gesundheits- u. Sozialwesen	Kunst, Unterhaltung u. Erholung; sonst. Dienstleistungen; Priv. Haushalte; Exterritoriale Organisationen
Stadt Ingolstadt																
30.06.	2008	IN	79.205	68	42.190	40.470	39.665	1.720	36.945	12.301	929	1.447	299	9.039	11.505	1.425
30.06.	2009	IN	78.710	70	42.378	40.582	39.759	1.796	36.262	12.849	1.060	1.458	313	7.370	11.771	1.441
30.06.	2010	IN	80.393	76	42.146	40.152	39.321	1.994	38.171	11.915	1.442	1.525	342	9.293	12.183	1.471
Landkreis Eichstätt																
30.06.	2008	EI	28.636	151	11.538	9.021	7.834	2.517	16.939	6.283	246	759	28	2.884	5.329	1.410
30.06.	2009	EI	29.244	153	11.356	8.900	7.750	2.456	17.735	6.415	251	760	52	3.214	5.528	1.515
30.06.	2010	EI	30.193	158	11.467	9.035	7.911	2.432	18.567	6.712	318	726	58	3.502	5.721	1.530
Landkreis Neuburg-Schrobenhausen																
30.06.	2008	ND	26.020	201	11.619	8.306	7.906	3.313	14.198	5.778	105	904	66	1.058	4.628	1.659
30.06.	2009	ND	26.548	205	11.749	8.387	7.989	3.362	14.593	5.746	126	926	60	1.161	4.960	1.614
30.06.	2010	ND	27.268	200	11.818	8.336	7.914	3.482	15.249	5.895	114	936	52	1.480	5.139	1.633
Landkreis Pfaffenhofen a.d.Ilm																
30.06.	2008	PAF	29.191	266	12.224	9.866	8.919	2.358	16.698	7.574	410	884	47	1.844	4.738	1.201
30.06.	2009	PAF	31.624	263	14.386	12.025	11.026	2.361	16.974	7.758	415	878	135	1.681	4.935	1.172
30.06.	2010	PAF	31.736	264	14.322	11.945	10.899	2.377	17.148	7.726	385	893	139	1.647	5.182	1.176
Region 10 Ingolstadt																
30.06.	2008	R 10	163.052	686	77.571	67.663	64.324	9.908	84.780	31.936	1.690	3.994	440	14.825	26.200	5.695
30.06.	2009	R 10	166.126	691	79.869	69.894	66.524	9.975	85.564	32.768	1.852	4.022	560	13.426	27.194	5.742
30.06.	2010	R 10	169.590	698	79.753	69.468	66.045	10.285	89.135	32.248	2.259	4.080	591	15.922	28.225	5.810
Oberbayern																
30.06.	2008	OBB	1.665.270	6.265	481.833	402.708	377.551	79.125	1.176.797	384.466	89.100	90.088	14.602	223.299	306.394	68.848
30.06.	2009	OBB	1.672.532	6.063	474.292	395.757	370.711	78.535	1.192.042	388.427	90.995	92.559	13.828	217.729	318.280	70.224
30.06.	2010	OBB	1.693.238	6.262	456.936	377.412	352.081	79.524	1.229.937	388.154	92.883	91.877	13.838	244.091	326.846	72.248
Bayern																
30.06.	2008	BAY	4.518.801	22.656	1.636.590	1.378.608	1.305.246	257.982	2.858.386	1.007.733	145.016	182.102	26.525	479.807	854.211	162.992
30.06.	2009	BAY	4.505.412	22.851	1.608.031	1.349.339	1.274.703	258.692	2.874.111	1.013.120	147.520	184.933	25.645	450.975	884.472	167.446
30.06.	2010	BAY	4.567.987	23.433	1.579.999	1.314.692	1.238.736	265.307	2.964.187	1.014.238	150.096	184.014	26.290	507.506	912.157	169.886

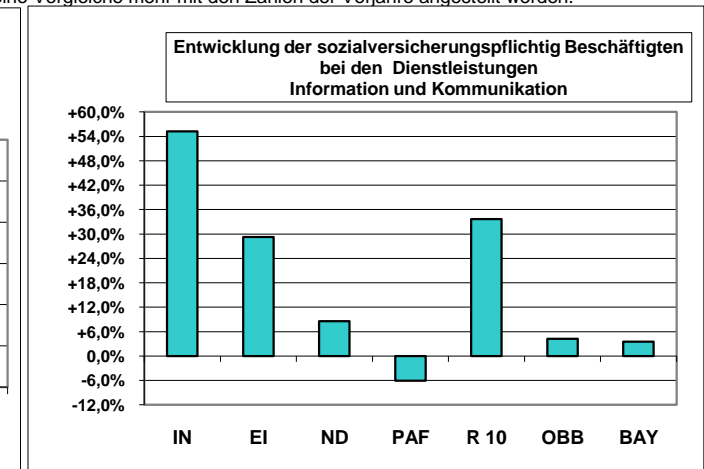
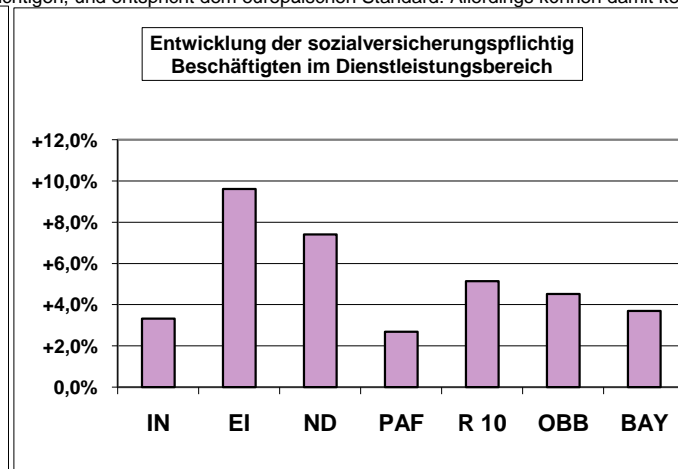
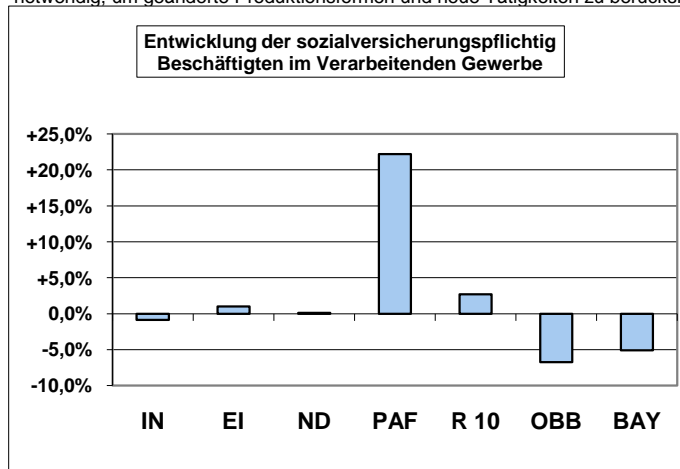
Sozialversicherungspflichtig Beschäftigte in der Region 10 Ingolstadt nach Wirtschaftsgruppen (3-Jahres-Vergleich)

Quelle: Bay. Landesamt für Statistik und Datenverarbeitung

Stadt Ingolstadt; Stadtentwicklung und Statistik

Datum	Jahr	Ort	Insg.	darunter im Wirtschaftsabschnitt												
				Land und Forstwirtschaft, Fischerei	Produzierendes Gewerbe	davon			Dienstleistungsbereiche	davon						
						Produzierendes Gewerbe ohne Baugewerbe	Verarbeitendes Gewerbe	Baugewerbe		Handel, Verkehr und Gastgewerbe	Information und Kommunikation	Finanz- und Versicherungsdienstleistungen	Grundstücks- und Wohnungswesen	Freiberufliche, wissenschaftliche, technische Dienstleistungen; sonst. wirtschaftliche Dienstleistungen	Öff. Verwaltung, Verteidigung, Sozialversicherung; Erziehung u. Unterricht; Gesundheits- u. Sozialwesen	Kunst, Unterhaltung u. Erholung; sonst. Dienstleistungen; Priv. Haushalte; Exterritoriale Organisationen
Entwicklung von 2008 bis 2010																
30.06.2008	30.06.2010	IN	+1.188	+8	-44	-318	-344	+274	+1.226	-386	+513	+78	+43	+254	+678	+46
30.06.2008	30.06.2010	EI	+1.557	+7	-71	+14	+77	-85	+1.628	+429	+72	-33	+30	+618	+392	+120
30.06.2008	30.06.2010	ND	+1.248	-1	+199	+30	+8	+169	+1.051	+117	+9	+32	-14	+422	+511	-26
30.06.2008	30.06.2010	PAF	+2.545	-2	+2.098	+2.079	+1.980	+19	+450	+152	-25	+9	+92	-197	+444	-25
30.06.2008	30.06.2010	R 10	+6.538	+12	+2.182	+1.805	+1.721	+377	+4.355	+312	+569	+86	+151	+1.097	+2.025	+115
30.06.2008	30.06.2010	OBB	+27.968	-3	-24.897	-25.296	-25.470	+399	+53.140	+3.688	+3.783	+1.789	-764	+20.792	+20.452	+3.400
30.06.2008	30.06.2010	BAY	+49.186	+777	-56.591	-63.916	-66.510	+7.325	+105.801	+6.505	+5.080	+1.912	-235	+27.699	+57.946	+6.894
Entwicklung von 2008 bis 2010 in Prozent																
30.06.2008	30.06.2010	IN	+1,5%	+11,8%	-0,1%	-0,8%	-0,9%	+15,9%	+3,3%	-3,1%	+55,2%	+5,4%	+14,4%	+2,8%	+5,9%	+3,2%
30.06.2008	30.06.2010	EI	+5,4%	+4,6%	-0,6%	+0,2%	+1,0%	-3,4%	+9,6%	+6,8%	+29,3%	-4,3%	+107,1%	+21,4%	+7,4%	+8,5%
30.06.2008	30.06.2010	ND	+4,8%	-0,5%	+1,7%	+0,4%	+0,1%	+5,1%	+7,4%	+2,0%	+8,6%	+3,5%	-21,2%	+39,9%	+11,0%	-1,6%
30.06.2008	30.06.2010	PAF	+8,7%	-0,8%	+17,2%	+21,1%	+22,2%	+0,8%	+2,7%	+2,0%	-6,1%	+1,0%	+195,7%	-10,7%	+9,4%	-2,1%
30.06.2008	30.06.2010	R 10	+4,0%	+1,7%	+2,8%	+2,7%	+2,7%	+3,8%	+5,1%	+1,0%	+33,7%	+2,2%	+34,3%	+7,4%	+7,7%	+2,0%
30.06.2008	30.06.2010	OBB	+1,7%	-0,0%	-5,2%	-6,3%	-6,7%	+0,5%	+4,5%	+1,0%	+4,2%	+2,0%	-5,2%	+9,3%	+6,7%	+4,9%
30.06.2008	30.06.2010	BAY	+1,1%	+3,4%	-3,5%	-4,6%	-5,1%	+2,8%	+3,7%	+0,6%	+3,5%	+1,0%	-0,9%	+5,8%	+6,8%	+4,2%

Anmerkung: Die Zahlen der Sozialversicherungspflichtig Beschäftigten nach Wirtschaftsgruppen werden seit dem 30.06.2008 nach der Klassifikation der Wirtschaftszweige WZ 2008 unterteilt. Diese Gliederung ist notwendig, um geänderte Produktionsformen und neue Tätigkeiten zu berücksichtigen, und entspricht dem europäischen Standard. Allerdings können damit keine Vergleiche mehr mit den Zahlen der Vorjahre angestellt werden.



Arbeitslosigkeit nach Geschäftsstellen im regionalen und überregionalen Vergleich

Quelle: Bundesagentur für Arbeit

Stadt Ingolstadt; Stadtentwicklung und Statistik

Jahr	Monat	Hauptagentur Ingolstadt absolut	Hauptagentur Ingolstadt in %	Dienstst. Eichstätt absolut	Dienstst. Eichstätt in %	Dienstst. Neuburg absolut	Dienstst. Neuburg in %	Dienstst. Pfaffenhofen absolut	Dienstst. Pfaffenhofen in %	Agentur für Arbeit Ingolstadt absolut	Agentur für Arbeit Ingolstadt in %	Oberbayern absolut	Oberbayern in %	Bayern absolut	Bayern in %	Bundesgebiet / West absolut	Bundesgebiet / West in %
Vierteljährliche Werte																	
2007	Jun	4.296	3,8	655	1,6	1.421	3,2	1.057	2,5	7.429	3,1	100.213	4,5	329.631	5,0	2.427.423	7,3
2007	Sep	4.296	3,8	640	1,5	1.311	2,9	969	2,3	7.147	3,0	96.221	4,3	315.974	4,8	2.334.460	7,0
2007	Dez	3.821	3,4	721	1,7	1.295	2,9	919	2,2	6.756	2,8	92.070	4,1	301.060	4,6	2.230.529	6,7
2008	Mrz	3.982	3,6	820	2,0	1.314	2,9	1.059	2,5	7.175	3,0	95.211	4,3	314.322	4,8	2.271.359	6,8
2008	Jun	3.151	2,8	560	1,3	1.085	2,4	761	1,8	5.557	2,3	80.655	3,6	252.643	3,8	2.073.514	6,2
2008	Sep	3.361	3,0	629	1,5	1.034	2,3	879	2,1	5.903	2,4	81.420	3,6	255.181	3,9	2.041.834	6,1
2008	Dez	3.189	2,8	596	1,4	976	2,2	780	1,8	5.541	2,3	83.405	3,7	262.770	4,0	2.058.964	6,2
2009	Mrz	4.511	4,0	1.047	2,6	1.489	3,3	1.339	3,1	8.413	3,5	103.358	4,6	342.308	5,2	2.378.918	7,1
2009	Jun	4.325	3,7	872	2,1	1.221	2,7	1.190	2,6	7.608	3,0	98.725	4,3	311.207	4,7	2.368.217	6,9
2009	Sep	4.553	4,0	986	2,3	1.256	2,8	1.291	3,0	8.086	3,3	101.860	4,5	321.446	4,8	2.306.730	6,9
2009	Dez	4.380	3,8	935	2,2	1.216	2,7	1.139	2,6	7.670	3,1	99.083	4,3	321.446	4,6	2.248.181	6,7
2010	Mrz	4.871	4,2	1.020	2,4	1.593	3,5	1.523	3,5	9.007	3,6	108.673	4,8	354.231	5,3	2.427.824	7,2
2010	Jun	3.900	3,3	685	1,6	1.064	2,3	1.117	2,5	6.766	2,7	89.368	3,9	279.328	4,2	2.175.640	6,5
2010	Sep	3.910	3,4	665	1,5	1.032	2,2	1.078	2,4	6.685	2,7	86.308	3,7	268.144	4,0	2.103.772	6,2
2010	Dez	3.660	3,1	698	1,6	1.027	2,2	977	2,2	6.362	2,5	86.822	3,7	269.884	4,0	2.067.916	6,1
2011	Mrz	3.810	3,3	734	1,7	1.192	2,6	1.057	2,4	6.793	2,7	92.400	4,0	289.998	4,3	2.167.588	6,4
2011	Jun	3.143	2,7	475	1,1	890	1,9	843	1,9	3.143	2,7	77.832	3,3	234.845	3,5	1.971.642	5,8
Monatliche Werte																	
2010	Jun	3.900	3,3	685	1,6	1.064	2,3	1.117	2,5	6.766	2,7	89.368	3,9	279.328	4,2	2.175.640	6,5
2010	Jul	3.902	3,3	614	1,4	1.020	2,2	1.099	2,5	6.635	2,6	89.033	3,8	274.705	4,1	2.208.891	6,6
2010	Aug	4.197	3,6	708	1,6	1.078	2,3	1.214	2,7	7.197	2,9	91.953	4,0	288.335	4,3	2.218.670	6,6
2010	Sep	3.910	3,4	665	1,5	1.032	2,2	1.078	2,4	6.685	2,7	86.308	3,7	268.144	4,0	2.103.772	6,2
2010	Okt	3.600	3,1	573	1,3	937	2,0	992	2,2	6.102	2,4	83.800	3,6	255.637	3,8	2.043.457	6,1
2010	Nov	3.569	3,1	586	1,3	971	2,1	872	2,0	5.998	2,4	84.403	3,6	257.106	3,8	2.029.525	6,0
2010	Dez	3.660	3,1	698	1,6	1.027	2,2	977	2,2	6.362	2,5	86.822	3,7	269.884	4,0	2.067.916	6,1
2011	Jan	4.305	3,7	915	2,1	1.393	3,0	1.318	3,0	7.931	3,2	100.296	4,3	321.778	4,8	2.274.261	6,8
2011	Feb	4.196	3,6	888	2,0	1.351	2,9	1.241	2,8	7.676	3,1	97.454	4,2	312.002	4,6	2.241.537	6,7
2011	Mrz	3.810	3,3	734	1,7	1.192	2,6	1.057	2,4	6.793	2,7	92.400	4,0	289.998	4,3	2.167.588	6,4
2011	Apr	3.544	3,0	590	1,4	1.020	2,2	948	2,1	6.102	2,4	86.033	3,7	262.238	3,9	2.085.467	6,2
2011	Mai	3.300	2,8	521	1,2	963	2,1	904	2,0	5.688	2,2	81.495	3,5	245.304	3,6	2.011.547	6,0
2011	Jun	3.143	2,7	475	1,1	890	1,9	843	1,9	3.143	2,7	77.832	3,3	234.845	3,5	1.971.642	5,8

Jahresübersicht

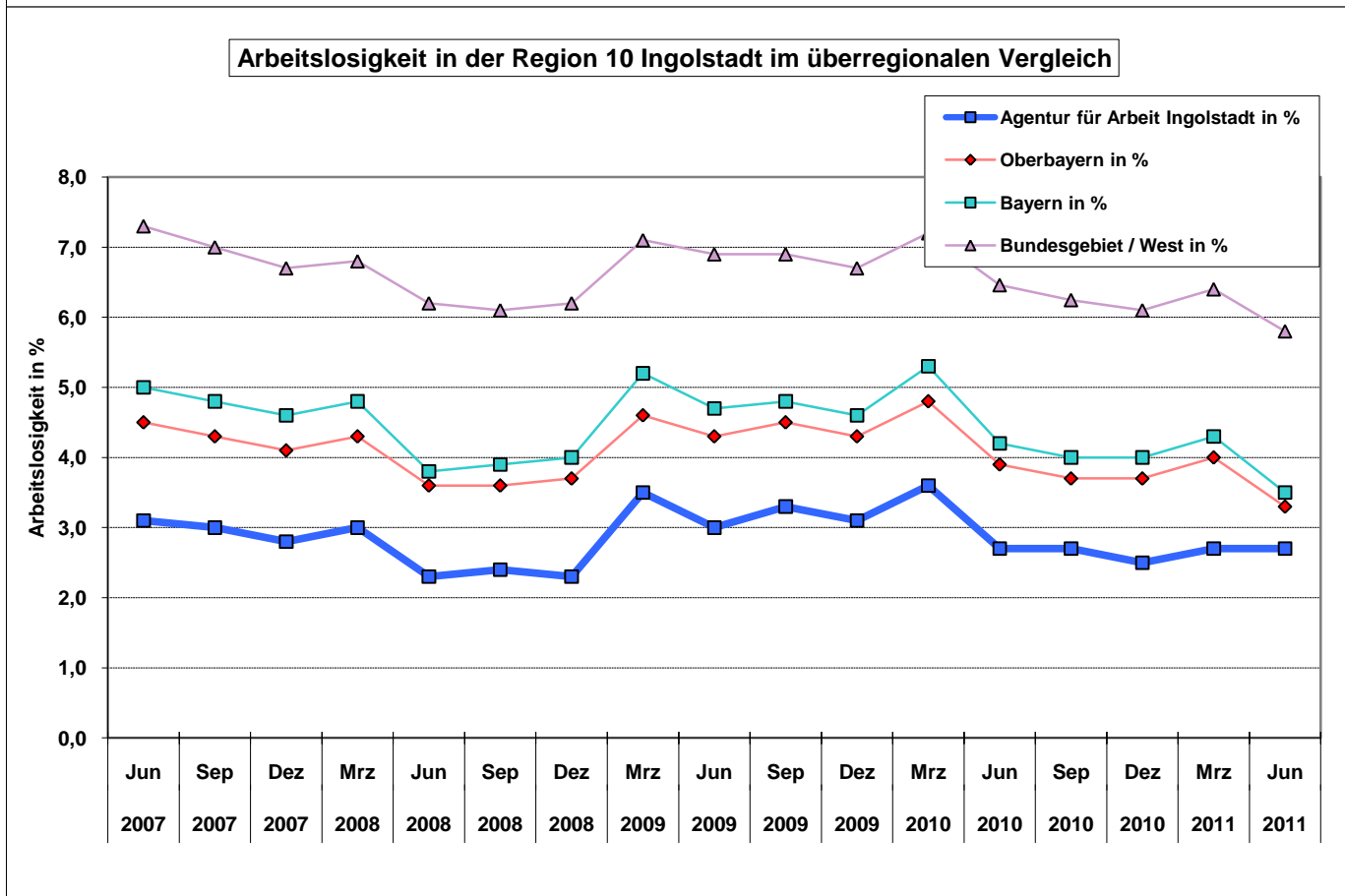
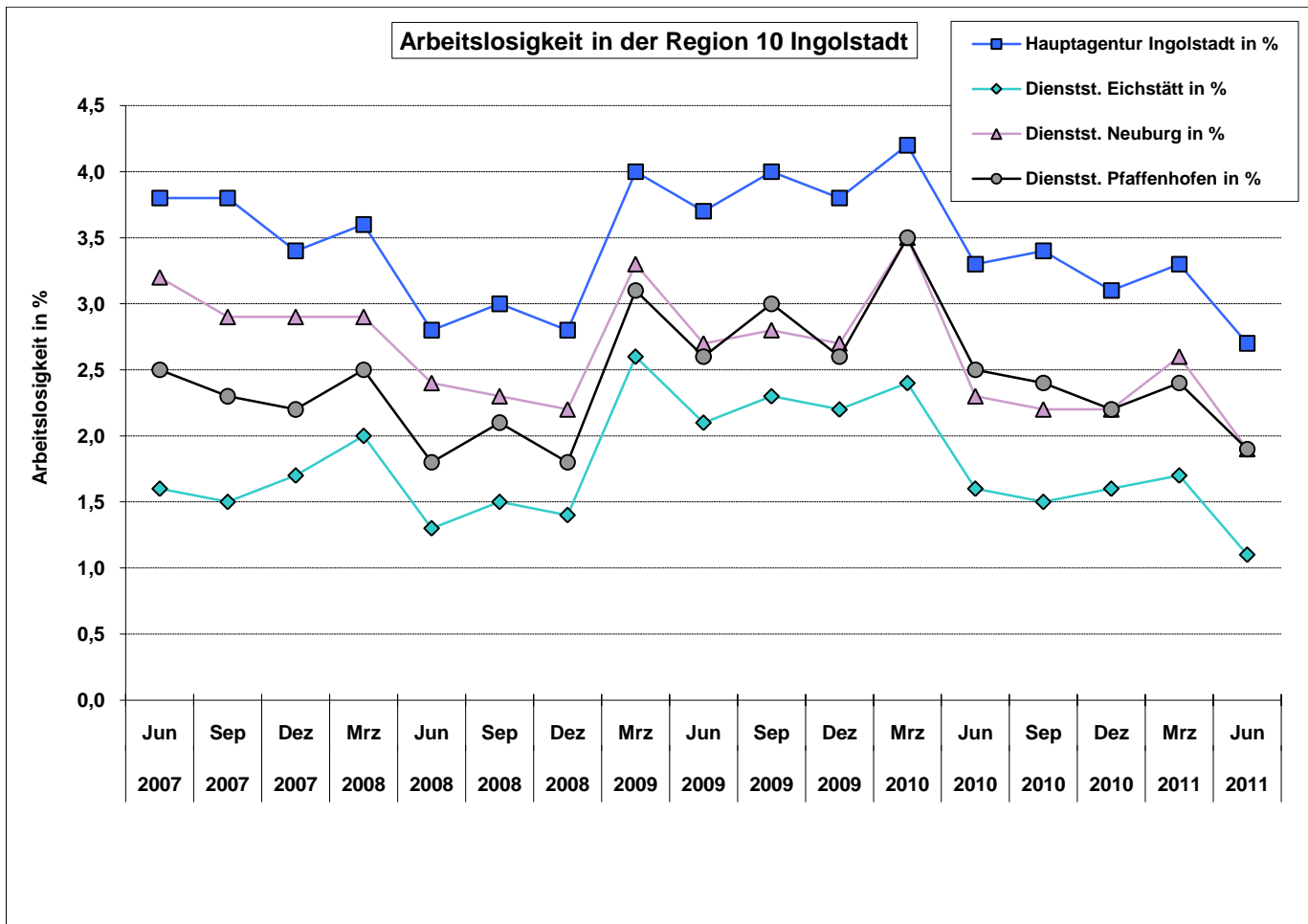
2007	Jun	4.296	3,8	655	1,6	1.421	3,2	1.057	2,5	7.429	3,1	100.213	4,5	329.631	5,0	2.427.423	7,3
2008	Jun	3.151	2,8	560	1,3	1.085	2,4	761	1,8	5.557	2,3	80.655	3,6	252.643	3,8	2.073.514	6,2
2009	Jun	4.325	3,7	872	2,1	1.221	2,7	1.190	2,6	7.608	3,0	98.725	4,3	311.207	4,7	2.368.217	6,9
2010	Jun	3.900	3,3	685	1,6	1.064	2,3	1.117	2,5	6.766	2,7	89.368	3,9	279.328	4,2	2.175.640	6,5
2011	Jun	3.143	2,7	475	1,1	890	1,9	843	1,9	3.143	2,7	77.832	3,3	234.845	3,5	1.971.642	5,8

Anmerkungen:

Geschäftsstellen des Bezirks der Agentur für Arbeit Ingolstadt: Hauptagentur Ingolstadt, Geschäftsstelle Eichstätt,

Geschäftsstelle Neuburg und Geschäftsstelle Pfaffenhofen

Arbeitslosenquote in %: Arbeitslose in % aller zivilen Erwerbspersonen (sozialversicherungspflichtig und geringfügig Beschäftigte, Beamte, Arbeitslose, Selbständige und mithelfende Familienangehörige)





AA-Bezirk nach Gemeinde

- Dienststelle Eichstätt
- Dienststelle Neuburg
- Dienststelle Pfaffenhofen
- Hauptamt Ingolstadt

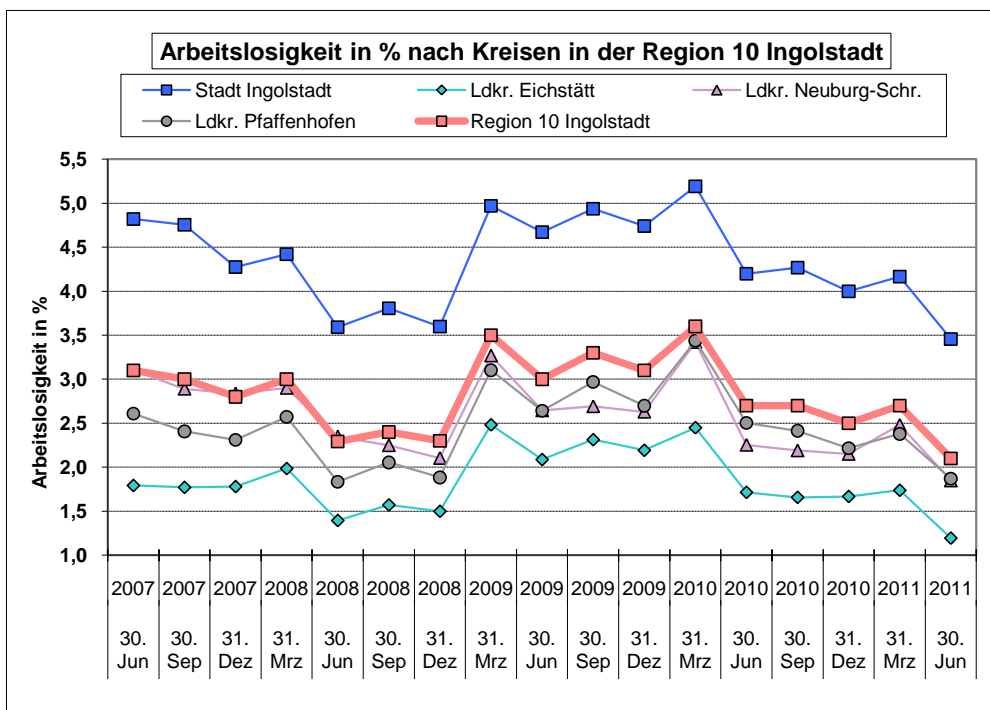
Arbeitslosigkeit nach Kreisen

Quelle: Bundesagentur für Arbeit Stadt Ingolstadt; Stadtentwicklung und Statistik

Datum	Jahr	Stadt Ingolstadt	Ldkr. Eichstätt	Ldkr. Neuburg-Schr.	Ldkr. Pfaffenhofen	Region 10 Ingolstadt	Stadt Ingolstadt	Ldkr. Eichstätt	Ldkr. Neuburg-Schr.	Ldkr. Pfaffenhofen	Region 10 Ingolstadt
		abs.	abs.	abs.	abs.	abs.	%	%	%	%	%
30. Jun	2007	3.146	1.173	1.508	1.602	7.429	4,8	1,8	3,1	2,6	3,1
30. Sep	2007	3.104	1.159	1.405	1.479	7.147	4,8	1,8	2,9	2,4	3,0
31. Dez	2007	2.791	1.165	1.380	1.420	6.756	4,3	1,8	2,8	2,3	2,8
31. Mrz	2008	2.886	1.299	1.410	1.580	7.175	4,4	2,0	2,9	2,6	3,0
30. Jun	2008	2.353	920	1.148	1.136	5.557	3,6	1,4	2,3	1,8	2,3
30. Sep	2008	2.494	1.037	1.099	1.273	5.903	3,8	1,6	2,2	2,1	2,4
31. Dez	2008	2.358	989	1.028	1.167	5.541	3,6	1,5	2,1	1,9	2,3
31. Mrz	2009	3.256	1.638	1.597	1.922	8.413	5,0	2,5	3,3	3,1	3,5
30. Jun	2009	3.136	1.405	1.311	1.673	7.525	4,7	2,1	2,6	2,6	3,0
30. Sep	2009	3.314	1.557	1.334	1.881	8.086	4,9	2,3	2,7	3,0	3,3
31. Dez	2009	3.182	1.476	1.303	1.709	7.670	4,7	2,2	2,6	2,7	3,1
31. Mrz	2010	3.485	1.649	1.696	2.177	9.007	5,2	2,5	3,4	3,4	3,6
30. Jun	2010	2.855	1.170	1.134	1.607	6.766	4,2	1,7	2,3	2,5	2,7
30. Sep	2010	2.902	1.131	1.102	1.550	6.685	4,3	1,7	2,2	2,4	2,7
31. Dez	2010	2.719	1.138	1.082	1.423	6.362	4,0	1,7	2,2	2,2	2,5
31. Mrz	2011	2.832	1.186	1.248	1.527	6.793	4,2	1,7	2,5	2,4	2,7
30. Jun	2011	2.384	820	934	1.213	5.351	3,5	1,2	1,8	1,9	2,1

Jahresübersicht											
30. Jun	2007	3.146	1.173	1.508	1.602	7.429	4,8	1,8	3,1	2,6	3,1
30. Jun	2008	2.353	920	1.148	1.136	5.557	3,6	1,4	2,3	1,8	2,3
30. Jun	2009	3.136	1.405	1.311	1.673	7.525	4,7	2,1	2,6	2,6	3,0
30. Jun	2010	2.855	1.170	1.134	1.607	6.766	4,2	1,7	2,3	2,5	2,7
30. Jun	2011	2.384	820	934	1.213	5.351	3,5	1,2	1,8	1,9	2,1

Prozentwerte = Arbeitslose in % aller zivilen Erwerbspersonen



Arbeitsmarkt in der Region 10

Quelle: Bundesagentur für Arbeit

Stadt Ingolstadt; Stadtentwicklung und Statistik

Stadt Ingolstadt

1. Sozialversicherungspflichtig Beschäftigte am Arbeitsort

	Anteile in % ¹⁾	Beschäftigte am Stichtag Ende ...					Veränderung gegenüber dem Vorjahresstichtag	
		Sep. 10	Jun. 10	Mrz. 10	Dez. 09	Sep. 09	von Sep. 10	zu Sep. 09
								absolut
insgesamt	100,0	81.897	80.393	79.823	79.681	80.123	+1.774	+2,2%
Männer	63,4	51.961	51.137	50.733	50.729	51.014	+947	+1,9%
Frauen	36,6	29.936	29.256	29.090	28.952	29.109	+827	+2,8%
Deutsche	92,7	75.878	74.551	74.193	74.175	74.490	+1.388	+1,9%
Ausländer	7,3	5.978	5.812	5.601	5.481	5.614	+364	+6,5%
Vollzeitbeschäftigte	86,1	70.522	69.170	68.758	68.767	69.144	+1.378	+2,0%
Teilzeitbeschäftigte	13,9	11.362	11.209	11.058	10.909	10.973	+389	+3,5%
Zeitarbeitsbeschäftigte	4,7	3.846	3.727	3.012	2.733	2.989	+857	+28,7%

¹⁾ Anteil an der jeweiligen Gesamtsumme (Spaltenprozent)

2. Arbeitslose

	Anteile in % ¹⁾	Arbeitslose im ...					Veränderung gegenüber dem Vorjahresstichtag	
		Jun. 11	Mai 11	Apr. 11	Mrz. 11	Jun. 10	von Jun. 11	zu Jun. 10
								absolut
insgesamt	100,0	2.384	2.464	2.604	2.832	2.855	-471	-16,5%
Männer	43,8	1.043	1.081	1.187	1.339	1.396	-353	-25,3%
Frauen	56,3	1.341	1.383	1.417	1.493	1.459	-118	-8,1%
Ausländer	23,2	553	562	616	678	680	-127	-18,7%
Schwerbehinderte	7,7	183	193	200	207	175	+8	+4,6%
Jugendliche unter 20 J.	2,0	47	58	50	54	56	-9	-16,1%
Ältere ab 55 J.	22,8	543	541	572	575	555	-12	-2,2%
Langzeitarbeitslose	25,6	610	606	650	644	590	+20	+3,4%
Arbeitslose nach SGB III ²⁾	35,8	853	945	965	1.140	1.115	-262	-23,5%
Arbeitslose nach SGB II	64,2	1.531	1.519	1.639	1.692	1.740	-209	-12,0%
Gemeldete Arbeitsstellen ³⁾		1.020	1043	1087	1.042	815	+205	+25,2%
Arbeitslosenquote ⁴⁾		3,5	3,6	3,8	4,2	4,8	-1,3	%-Punkte

²⁾ Bezieher von Arbeitslosengeld

³⁾ einschließlich Praktikumsstellen

⁴⁾ bezogen auf alle zivilen Erwerbspersonen

3. Bedarfsgemeinschaften insgesamt und Hilfebedürftige nach SGB II

	Anteile in % ¹⁾	Hilfebedürftige im ...					Veränderung gegenüber dem Vorjahresstichtag	
		Mrz. 11	Feb. 11	Jan. 11	Dez. 10	Nov. 10	von Mrz. 11	zu Nov. 10
								absolut
Bedarfsgemeinschaften		3.417	3.466	3.419	3.401	3.435	-18	-0,5%
Personen in Bedarfsgem.	100,0	6.531	6.644	6.612	6.545	6.589	-58	-0,9%
erwerbsfähige Hilfebed.	69,6	4.546	4.614	4.557	4.509	4.580	-34	-0,7%
nicht erwerbsfähige Hilfebed.	30,4	1.985	2.030	2.055	2.036	2.009	-24	-1,2%
davon unter 15 Jahren	28,8	1.881	1.916	1.933	1.915	1.885	-4	-0,2%

Arbeitsmarkt in der Region 10

Quelle: Bundesagentur für Arbeit

Stadt Ingolstadt; Stadtentwicklung und Statistik

Landkreis Eichstätt

1. Sozialversicherungspflichtig Beschäftigte am Arbeitsort

	Anteile in % ¹⁾	Beschäftigte am Stichtag Ende . . .					Veränderung gegenüber dem Vorjahresstichtag	
		Sep. 10	Jun. 10	Mrz. 10	Dez. 09	Sep. 09	von Sep. 10	zu Sep. 09
							absolut	in %
insgesamt	100,0	30.891	30.193	29.246	29.217	29.735	+1.156	+3,9%
Männer	55,2	17.048	16.595	15.935	15.892	16.362	+686	+4,2%
Frauen	44,8	13.843	13.598	13.311	13.325	13.373	+470	+3,5%
Deutsche	94,3	29.130	28.505	27.746	27.751	28.122	+1.008	+3,6%
Ausländer	5,7	1.749	1.685	1.495	1.463	1.608	+141	+8,8%
Vollzeitbeschäftigte	81,4	25.137	24.456	23.659	23.721	24.283	+854	+3,5%
Teilzeitbeschäftigte	18,6	5.749	5.732	5.583	5.491	5.447	+302	+5,5%
Zeitarbeitsbeschäftigte	0,4	116	110	94	101	122	-6	-4,9%

¹⁾ Anteil an der jeweiligen Gesamtsumme (Spaltenprozent)

2. Arbeitslose

	Anteile in % ¹⁾	Arbeitslose im ...					Veränderung gegenüber dem Vorjahresstichtag	
		Jun. 11	Mai 11	Apr. 11	Mrz. 11	Jun. 10	von Jun. 11	zu Jun. 10
							absolut	in %
insgesamt	100,0	820	900	1.022	1.186	1.170	-350	-29,9%
Männer	43,3	355	391	459	598	577	-222	-38,5%
Frauen	56,7	465	509	563	588	593	-128	-21,6%
Ausländer	11,7	96	101	119	161	143	-47	-32,9%
Schwerbehinderte	8,2	67	77	80	95	95	-28	-29,5%
Jugendliche unter 20 J.	1,0	8	15	22	35	17	-9	-52,9%
Ältere ab 55 J.	26,5	217	248	266	288	248	-31	-12,5%
Langzeitarbeitslose	17,8	146	144	161	161	161	-15	-9,3%
Arbeitslose nach SGB III ²⁾	63,8	523	595	691	827	783	-260	-33,2%
Arbeitslose nach SGB II	36,2	297	305	331	359	387	-90	-23,3%
Gemeldete Arbeitsstellen ³⁾		450	407	417	442	533	-83	-15,6%
Arbeitslosenquote ⁴⁾		1,2	1,3	1,5	1,7	2,0	-0,8	%-Punkte

²⁾ Bezieher von Arbeitslosengeld

³⁾ einschließlich Praktikumsstellen

⁴⁾ bezogen auf alle zivilen Erwerbspersonen

3. Bedarfsgemeinschaften insgesamt und Hilfebedürftige nach SGB II

	Anteile in % ¹⁾	Hilfebedürftige im ...					Veränderung gegenüber dem Vorjahresstichtag	
		Mrz. 11	Feb. 11	Jan. 11	Dez. 10	Nov. 10	von Mrz. 11	zu Nov. 10
							absolut	in %
Bedarfsgemeinschaften		773	771	771	777	734	+39	+5,3%
Personen in Bedarfsgem.	100,0	1.487	1.490	1.484	1.501	1.394	+93	+6,7%
erwerbsfähige Hilfebed.	67,7	1.007	1.004	996	1.006	946	+61	+6,4%
nicht erwerbsfähige Hilfebed.	32,3	480	486	488	495	448	+32	+7,1%
davon unter 15 Jahren	31,3	466	472	474	485	443	+23	+5,2%

Landkreis Neuburg-Schrobenhausen

1. Sozialversicherungspflichtig Beschäftigte am Arbeitsort

	Anteile in % ¹⁾	Beschäftigte am Stichtag Ende . . .					Veränderung gegenüber dem Vorjahresstichtag	
		Sep. 10	Jun. 10	Mrz. 10	Dez. 09	Sep. 09	von Sep. 10	zu Sep. 09
								absolut
insgesamt	100,0	27.951	27.268	26.828	26.641	27.040	+911	+3,4%
Männer	57,0	15.929	15.536	15.166	15.075	15.472	+457	+3,0%
Frauen	43,0	12.022	11.732	11.662	11.566	11.568	+454	+3,9%
Deutsche	93,6	26.172	25.598	25.197	25.107	25.394	+778	+3,1%
Ausländer	6,3	1.765	1.661	1.620	1.527	1.637	+128	+7,8%
Vollzeitbeschäftigte	80,7	22.551	21.902	21.602	21.535	22.036	+515	+2,3%
Teilzeitbeschäftigte	19,3	5.388	5.364	5.224	5.104	5.002	+386	+7,7%
Zeitarbeitsbeschäftigte	.	²⁾	²⁾	105	²⁾	²⁾	.	.

¹⁾ Anteil an der jeweiligen Gesamtsumme (Spaltenprozent)

²⁾ Keine Angabe der Daten wegen Geheimhaltung nach § 16 BStatG

2. Arbeitslose

	Anteile in % ¹⁾	Arbeitslose im ...					Veränderung gegenüber dem Vorjahresstichtag	
		Jun. 11	Mai 11	Apr. 11	Mrz. 11	Jun. 10	von Jun. 11	zu Jun. 10
								absolut
insgesamt	100,0	934	1.019	1.084	1.248	1.134	-200	-17,6%
Männer	46,6	435	481	504	661	522	-87	-16,7%
Frauen	53,4	499	538	580	587	612	-113	-18,5%
Ausländer	16,1	150	150	160	209	174	-24	-13,8%
Schwerbehinderte	12,3	115	119	120	118	95	+20	+21,1%
Jugendliche unter 20 J.	3,9	36	36	38	52	33	+3	+9,1%
Ältere ab 55 J.	24,1	225	244	248	268	231	-6	-2,6%
Langzeitarbeitslose	22,6	211	227	220	222	215	-4	-1,9%
Arbeitslose nach SGB III ³⁾	41,2	385	434	475	635	494	-109	-22,1%
Arbeitslose nach SGB II	58,8	549	585	609	613	640	-91	-14,2%
Gemeldete Arbeitsstellen ⁴⁾		417	430	455	401	372	+45	+12,1%
Arbeitslosenquote ⁵⁾		1,8	2,0	2,2	2,5	2,6	-0,8	%-Punkte

³⁾ Bezieher von Arbeitslosengeld

⁴⁾ einschließlich Praktikumsstellen

⁵⁾ bezogen auf alle zivilen Erwerbspersonen

3. Bedarfsgemeinschaften insgesamt und Hilfebedürftige nach SGB II

	Anteile in % ¹⁾	Hilfebedürftige im ...					Veränderung gegenüber dem Vorjahresstichtag	
		Mrz. 11	Feb. 11	Jan. 11	Dez. 10	Nov. 10	von Mrz. 11	zu Nov. 10
								absolut
Bedarfsgemeinschaften		985	959	968	969	1.006	-21	-2,1%
Personen in Bedarfsgem.	100,0	1.854	1.797	1.804	1.789	1.882	-28	-1,5%
erwerbsfähige Hilfebed.	71,4	1.324	1.287	1.294	1.283	1.331	-7	-0,5%
nicht erwerbsfähige Hilfebed.	28,6	530	510	510	506	551	-21	-3,8%
davon unter 15 Jahren	28,2	522	501	500	494	539	-17	-3,2%

Landkreis Pfaffenhofen

1. Sozialversicherungspflichtig Beschäftigte am Arbeitsort

	Anteile in % ¹⁾	Beschäftigte am Stichtag Ende . . .					Veränderung gegenüber dem Vorjahresstichtag	
		Sep. 10	Jun. 10	Mrz. 10	Dez. 09	Sep. 09	von Sep. 10	zu Sep. 09
							absolut	in %
insgesamt	100,0	32.318	31.736	31.449	31.456	32.063	+255	+0,8%
Männer	58,6	18.925	18.617	18.308	18.371	18.961	-36	-0,2%
Frauen	41,4	13.393	13.119	13.141	13.085	13.102	+291	+2,2%
Deutsche	93,9	30.350	29.824	29.637	29.730	30.209	+141	+0,5%
Ausländer	6,1	1.961	1.907	1.808	1.718	1.842	+119	+6,5%
Vollzeitbeschäftigte	82,8	26.775	26.212	26.061	26.151	26.809	-34	-0,1%
Teilzeitbeschäftigte	17,1	5.538	5.518	5.384	5.301	5.249	+289	+5,5%
Zeitarbeitsbeschäftigte	.	²⁾	²⁾	309	311	299	.	.

¹⁾ Anteil an der jeweiligen Gesamtsumme (Spaltenprozent)

²⁾ Keine Angabe der Daten wegen Geheimhaltung nach § 16 BStatG

2. Arbeitslose

	Anteile in % ¹⁾	Arbeitslose im ...					Veränderung gegenüber dem Vorjahresstichtag	
		Jun. 11	Mai 11	Apr. 11	Mrz. 11	Jun. 10	von Jun. 11	zu Jun. 10
							absolut	in %
insgesamt	100,0	1.213	1.305	1.392	1.527	1.607	-394	-24,5%
Männer	45,0	546	607	690	818	778	-232	-29,8%
Frauen	55,0	667	698	702	709	829	-162	-19,5%
Ausländer	10,9	132	144	158	177	210	-78	-37,1%
Schwerbehinderte	9,8	119	114	109	116	121	-2	-1,7%
Jugendliche unter 20 J.	1,7	21	29	40	42	30	-9	-30,0%
Ältere ab 55 J.	28,3	343	343	367	394	388	-45	-11,6%
Langzeitarbeitslose	20,9	254	268	267	274	259	-5	-1,9%
Arbeitslose nach SGB III ³⁾	66,0	800	868	937	1.043	1.060	-260	-24,5%
Arbeitslose nach SGB II	34,0	413	437	455	484	547	-134	-24,5%
Gemeldete Arbeitsstellen ⁴⁾		504	506	445	415	489	+15	+3,1%
Arbeitslosenquote ⁵⁾		1,9	2,0	2,2	2,4	2,9	-1,0	%-Punkte

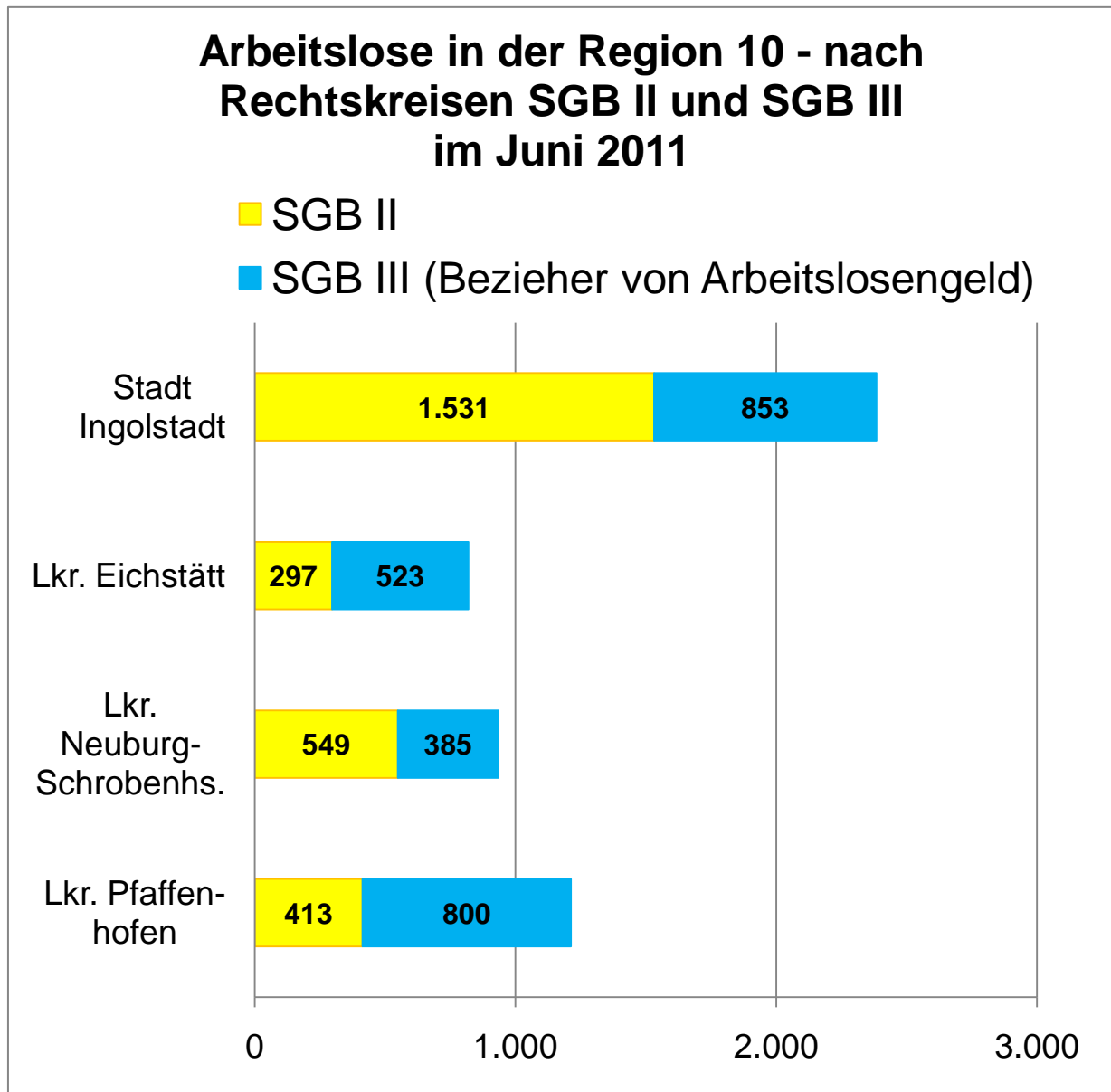
³⁾ Bezieher von Arbeitslosengeld

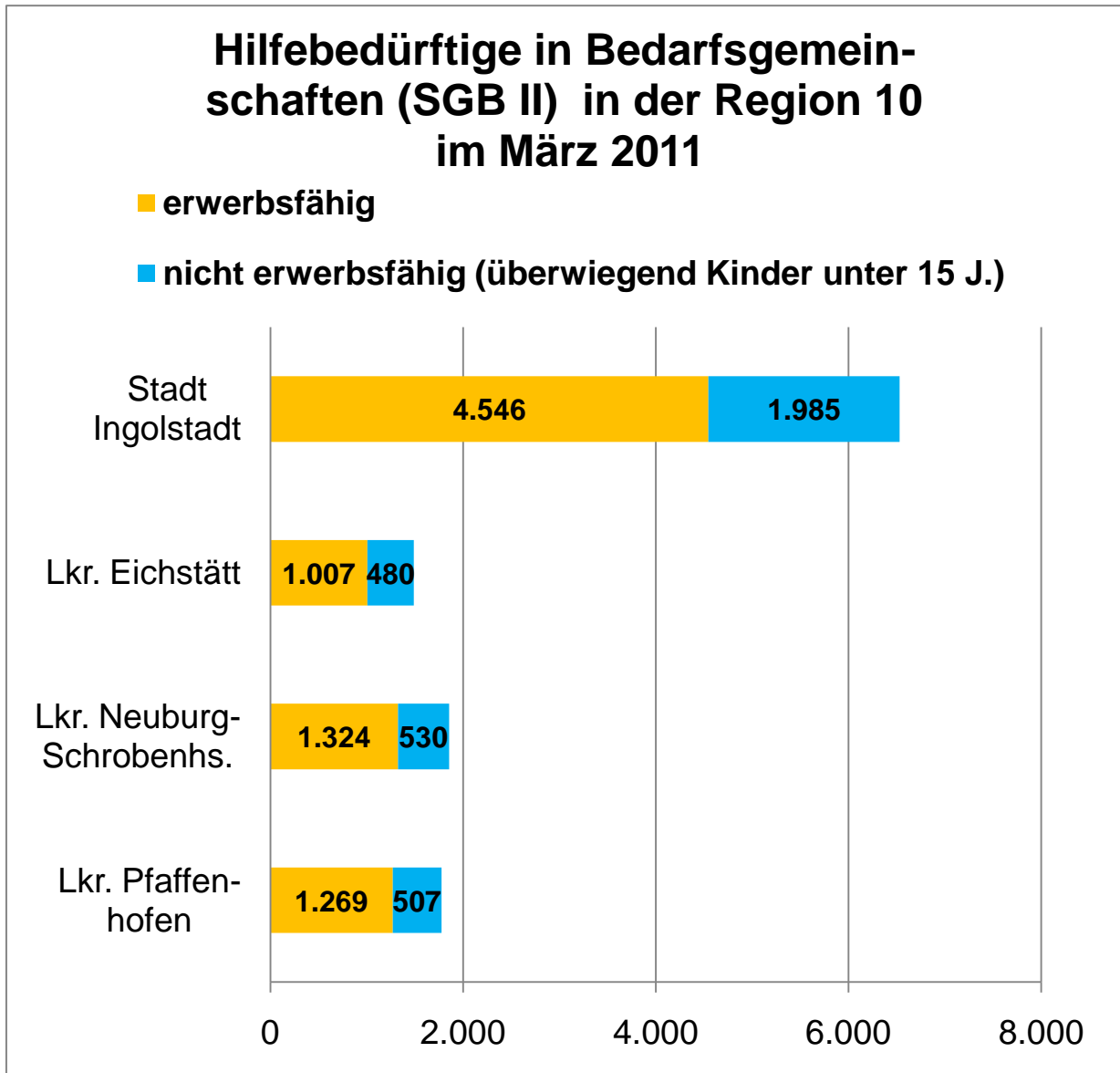
⁴⁾ einschließlich Praktikumsstellen

⁵⁾ bezogen auf alle zivilen Erwerbspersonen

3. Bedarfsgemeinschaften insgesamt und Hilfebedürftige nach SGB II

	Anteile in % ¹⁾	Hilfebedürftige im ...					Veränderung gegenüber dem Vorjahresstichtag	
		Mrz. 11	Feb. 11	Jan. 11	Dez. 10	Nov. 10	von Mrz. 11	zu Nov. 10
							absolut	in %
Bedarfsgemeinschaften		998	998	981	971	1.005	-7	-0,7%
Personen in Bedarfsgem.	100,0	1.776	1.792	1.751	1.709	1.767	+9	+0,5%
erwerbsfähige Hilfebed.	71,5	1.269	1.284	1.256	1.240	1.297	-28	-2,2%
nicht erwerbsfähige Hilfebed.	28,5	507	508	495	469	470	+37	+7,9%
davon unter 15 Jahren	27,3	484	481	472	445	447	+37	+8,3%





Das Verarbeitende Gewerbe in der Region 10 Ingolstadt (5-Jahres-Vergleich)

Quelle: Bay. Landesamt für Statistik und Datenverarbeitung

Stadt Ingolstadt; Stadtentwicklung und Statistik

	Jahr	Ort	Betriebe	Be- schäftigte	Beschäf- tigte pro Betrieb	Geleistete Arb.-Std. in 1.000 Std.	Brutto- Entgelt- summe in 1.000 €	Brutto- Entgelt- summe pro Beschäft. in €	Entgelt- summe in % des Umsatzes	Gesamt- Umsatz insgesamt in 1.000 €	Gesamt- Umsatz je Beschäft. in €
--	------	-----	----------	-------------------	----------------------------------	--	--	---	---	--	---

Jahr	2006	IN	59	38.411	651	54.750	1.890.091	49.207	.	.	.
Jahr	2007	IN	59	38.628	655	.	2.026.168	52.453	.	.	.
Jahr	2008	IN	57	39.746	697	.	2.200.930	55.375	.	.	.
Jahr	2009	IN	54	38.931	721	.	2.184.600	56.115	.	.	.
Jahr	2010	IN	51	38.674	758	.	2.151.834	55.640	.	.	.

Jahr	2006	EI	80	7.343	92	11.457	214.435	29.203	5%	4.636.953	631.479
Jahr	2007	EI	77	7.844	102	.	226.948	28.933	10%	2.245.396	286.257
Jahr	2008	EI	79	8.297	105	.	245.174	29.550	23%	1.056.302	127.311
Jahr	2009	EI	83	8.500	102	.	251.152	29.547	24%	1.060.733	124.792
Jahr	2010	EI	84	9.042	108	.	273.627	30.262	23%	1.193.834	132.032

Jahr	2006	ND	66	6.665	101	10.690	217.840	32.684	11%	2.031.844	304.853
Jahr	2007	ND	70	6.707	96	.	231.093	34.455	10%	2.280.892	340.076
Jahr	2008	ND	71	6.870	97	.	229.916	33.467	10%	2.402.704	349.739
Jahr	2009	ND	72	6.772	94	.	228.383	33.725	11%	1.995.871	294.724
Jahr	2010	ND	72	6.811	95	.	233.267	34.249	12%	2.014.571	295.782

Jahr	2006	PAF	61	6.356	104	9.408	258.827	40.722	7%	3.668.867	577.229
Jahr	2007	PAF	59	6.692	113	.	268.428	40.112	6%	4.229.175	631.975
Jahr	2008	PAF	64	7.047	110	.	276.925	39.297	7%	4.158.048	590.045
Jahr	2009	PAF	64	6.864	107	.	273.464	39.840	7%	3.896.657	567.695
Jahr	2010	PAF	62	9.529	154	.	560.648	58.836	10%	5.770.060	605.526

Jahr	2006	R 10	266	58.775	221	86.305	2.581.193	43.917	.	.	.
Jahr	2007	R 10	265	59.871	226	.	2.752.637	45.976	.	.	.
Jahr	2008	R 10	271	61.960	229	.	2.952.945	47.659	.	.	.
Jahr	2009	R 10	273	61.067	224	.	2.937.599	48.105	.	.	.
Jahr	2010	R 10	269	64.056	238	.	3.219.376	50.259	.	.	.

Jahr	2006	OBB	1.895	335.617	177	520.585	16.432.551	48.962	13%	125.046.121	372.586
Jahr	2007	OBB	1.941	345.249	178	.	17.261.594	49.998	13%	130.651.376	378.427
Jahr	2008	OBB	1.918	348.902	182	.	18.050.399	51.735	14%	130.236.840	373.276
Jahr	2009	OBB	1.809	311.253	172	.	15.703.154	50.451	14%	109.847.013	352.919
Jahr	2010	OBB	1.769	311.263	176	.	16.082.066	51.667	13%	127.499.780	409.621

Jahr	2006	BAY	7.478	1.163.990	156	1.772.836	46.904.631	40.296	15%	310.224.958	266.519
Jahr	2007	BAY	7.598	1.204.603	159	.	49.585.047	41.163	15%	330.557.550	274.412
Jahr	2008	BAY	7.547	1.227.753	163	.	51.727.579	42.132	16%	333.417.028	271.567
Jahr	2009	BAY	7.298	1.137.025	156	.	46.740.075	41.107	17%	273.711.467	240.726
Jahr	2010	BAY	7.134	1.138.089	160	.	48.083.166	42.249	16%	309.983.581	272.372

Die Jahresberichte erfassen Betriebe mit im allgemeinen 20 oder mehr Beschäftigten.

Das Verarbeitende Gewerbe in der Region 10 Ingolstadt (5-Jahres-Vergleich)

Quelle: Bay. Landesamt für Statistik und Datenverarbeitung

Stadt Ingolstadt; Stadtentwicklung und Statistik

Jahr	Jahr	Ort	Be-triebe	Be-schäftigte	Beschäf-tigte pro Betrieb	Geleistete Arb.-Std. in 1.000 Std.	Brutto-Entgelt-summe in 1.000 €	Brutto-Entgelt-summe pro Beschäft. in €	Entgelt-summe in % des Umsatzes	Gesamt-Umsatz insgesamt 1.000 €	Gesamt-Umsatz je Beschäft. in €
------	------	-----	-----------	---------------	---------------------------	------------------------------------	---------------------------------	---	---------------------------------	---------------------------------	---------------------------------

Entwicklung von 2006 bis 2010

2006	2010	IN	-8	+263	+107	.	+261.743	+6.433	.	.	.
2006	2010	EI	+4	+1.699	+16	.	+59.192	+1.059	18%	-3.443.119	-499.447
2006	2010	ND	+6	+146	-6	.	+15.427	+1.564	1%	-17.273	-9.071
2006	2010	PAF	+1	+3.173	+49	.	+301.821	+18.114	3%	+2.101.193	+28.297
2006	2010	R 10	+3	+5.281	+17	.	+638.183	+6.342	.	.	.
2006	2010	Obb	-126	-24.354	-1	.	-350.485	+2.705	-1%	+2.453.659	+37.035
2006	2010	Bay	-344	-25.901	+4	.	+1.178.535	+1.953	0%	-241.377	+5.853

Entwicklung von 2006 bis 2010 in Prozent

2006	2010	IN	- 13,6%	+ 0,7%	+ 16,5%	.	+ 13,8%	+ 13,1%	.	.	.
2006	2010	EI	+ 5,0%	+ 23,1%	+ 17,3%	.	+ 27,6%	+ 3,6%	+ 395,6%	- 74,3%	- 79,1%
2006	2010	ND	+ 9,1%	+ 2,2%	- 6,3%	.	+ 7,1%	+ 4,8%	+ 8,0%	- 0,9%	- 3,0%
2006	2010	PAF	+ 1,6%	+ 49,9%	+ 47,5%	.	+ 116,6%	+ 44,5%	+ 37,7%	+ 57,3%	+ 4,9%
2006	2010	R 10	+ 1,1%	+ 9,0%	+ 7,8%	.	+ 24,7%	+ 14,4%	.	.	.
2006	2010	Obb	- 6,6%	- 7,3%	- 0,7%	.	- 2,1%	+ 5,5%	- 4,0%	+ 2,0%	+ 9,9%
2006	2010	Bay	- 4,6%	- 2,2%	+ 2,5%	.	+ 2,5%	+ 4,8%	+ 2,6%	- 0,1%	+ 2,2%

Begriffsbestimmungen:

Verarbeitendes Gewerbe: Teil des Produzierenden Gewerbes. Zum Verarbeitenden Gewerbe gehören auch der Bergbau und die Gewinnung von Steinen und Erden.

Betriebe: Örtlich getrennte Niederlassungen von Unternehmen. Dazu zählen örtlich getrennte Produktions-, Verwaltungs- und Hilfsbetriebe (z.B. für Montage, Reparaturen, Verpackungsmittelherstellung), ferner mit dem Betrieb örtlich verbundene oder in dessen Nähe liegende Verwaltungs- und Hilfsbetriebsteile.

Beschäftigte: Alle im Betrieb tätigen Personen, wie tätige Inhaber und Mitinhaber, alle in einem arbeitsrechtlichen Verhältnis stehenden Personen, ferner unbezahlt mithelfende Familienangehörige, soweit sie mindestens ein Drittel der üblichen Arbeitszeit tätig sind.

Entgelte: Die Bruttobezüge der Arbeiter (einschließlich der gewerblich Auszubildenden) und Angestellten (einschließlich der leitenden Angestellten, kaufmännisch und technisch Auszubildenden). Die Entgelte enthalten alle Arten von Zuschlägen (z.B. für Akkord- oder Schichtarbeit), Vergütungen und Gratifikationen. Nicht einbezogen sind die Pflichtbeiträge des Arbeitgebers zur Sozialversicherung sowie andere Aufwendungen, die kein Arbeitseinkommen darstellen (z.B. Kantinenzuschuss, Spesenersatz).

Umsatz: Alle im Berichtsmonat in Rechnung gestellten Lieferungen und Leistungen (einschließlich Reparaturen, Lohnarbeiten, Montagen und Lohnveredelungsarbeiten) ohne Rücksicht auf den Zeitpunkt der Lieferung. Angegeben sind die Rechnungsendbeträge (Fakturenwerte), ohne die in Rechnung gestellte Mehrwertsteuer, jedoch einschließlich der darin enthaltenen Verbrauchsteuern sowie der Kosten für Fracht, Verpackung, Porto usw., auch wenn diese gesondert berechnet werden. Die regionale Darstellung der Umsätze ist bei Mehrbetriebsunternehmen etwas problematisch. Der Umsatz wird häufig nur vom Unternehmen und nicht von den produzierenden örtlichen Betrieben getätigt und daher auch absatzorientiert vom Hauptbetrieb des Unternehmens ausgewiesen. Der Umsatz kann daher in anderen Gebieten nachgewiesen sein als die an der Produktion beteiligten Betriebe und deren Tatbestände wie z.B. Beschäftigte.

Das Verarbeitende Gewerbe in der Region 10 Ingolstadt (1-Jahres-Vergleich)

Quelle: Bay. Landesamt für Statistik und Datenverarbeitung Stadt Ingolstadt; Stadtentwicklung und Statistik

Quartal	Jahr	Ort	Betriebe	Be- schäftigte	Beschäftigte pro Betrieb	Geleistete Arb.-Std. in 1.000 Std.	Brutto- Entgelt- summe in 1.000 €	Brutto- Entgelt- summe pro Beschäft.	Entgelt- summe in % des Umsatzes	Gesamt- Umsatz insgesamt in 1.000 €	Gesamt- Umsatz je Beschäft. in €
---------	------	-----	----------	-------------------	-----------------------------	--	--	---	---	--	---

Die Monatsberichte erfassen ab Januar 2007 nur noch Betriebe mit mindestens 50 Beschäftigten

1. Qu.	2010	IN	32	37.991	1.187	14.251	460.722	12.127	.	.	.
2. Qu.	2010	IN	31	37.822	1.220	13.492
3. Qu.	2010	IN	31	38.341	1.237	13.080
4. Qu.	2010	IN	30	38.030	1.268	13.795
1. Qu.	2011	IN	30	38.132	1.271	14.669	484.967	12.718	.	.	.

1. Qu.	2010	EI	43	7.366	171	2.860	54.379	7.382	26%	212.379	28.832
2. Qu.	2010	EI	43	7.460	173	2.939	58.191	7.800	19%	311.441	41.748
3. Qu.	2010	EI	43	7.714	179	3.081	59.087	7.660	23%	256.415	33.240
4. Qu.	2010	EI	43	7.757	180	3.190	63.479	8.183	25%	251.666	32.444
1. Qu.	2011	EI	46	7.958	173	3.211	62.673	7.875	24%	263.141	33.066

1. Qu.	2010	ND	28	5.510	197	2.332	48.314	8.768	11%	420.350	76.289
2. Qu.	2010	ND	28	5.554	198	2.292	49.954	8.994	11%	468.998	84.443
3. Qu.	2010	ND	28	5.575	199	2.278	49.790	8.931	11%	458.699	82.278
4. Qu.	2010	ND	28	5.582	199	2.332	56.518	10.125	11%	505.392	90.540
1. Qu.	2011	ND	29	5.733	198	2.399	47.790	8.336	10%	475.903	83.011

1. Qu.	2010	PAF	33	8.359	253	3.126	104.871	12.546	10%	1.102.573	131.903
2. Qu.	2010	PAF	32	8.571	268	3.634	150.622	17.573	11%	1.321.787	154.216
3. Qu.	2010	PAF	32	8.598	269	3.469	132.321	15.390	10%	1.320.023	153.527
4. Qu.	2010	PAF	32	8.561	268	3.758	134.271	15.684	8%	1.765.708	206.250
1. Qu.	2011	PAF	30	8.480	283	3.384	125.240	14.769	11%	1.157.278	136.471

1. Qu.	2010	R 10	136	59.226	435	22.569	668.286	11.284	.	.	.
2. Qu.	2010	R 10	134	59.407	443	22.357
3. Qu.	2010	R 10	134	60.228	449	21.908
4. Qu.	2010	R 10	133	59.930	451	23.075
1. Qu.	2011	R 10	135	60.303	447	23.663	720.670	11.951	.	.	.

1. Qu.	2010	OBB	886	281.183	317	111.180	3.503.898	12.461	13%	27.201.009	96.738
2. Qu.	2010	OBB	883	282.086	319	109.918	4.002.544	14.189	13%	30.590.545	108.444
3. Qu.	2010	OBB	882	286.016	324	110.539	3.641.928	12.733	12%	30.666.172	107.218
4. Qu.	2010	OBB	879	285.346	325	113.637	4.106.953	14.393	12%	35.052.702	122.843
1. Qu.	2011	OBB	906	288.529	318	118.295	3.817.727	13.232	12%	30.638.107	106.187

1. Qu.	2010	BAY	3.761	1.017.698	271	386.561	10.615.437	10.431	16%	65.423.037	64.285
2. Qu.	2010	BAY	3.757	1.020.176	272	386.588	11.472.554	11.246	16%	73.785.738	72.326
3. Qu.	2010	BAY	3.757	1.038.146	276	392.926	10.901.331	10.501	15%	74.753.426	72.007
4. Qu.	2010	BAY	3.743	1.033.366	276	404.985	12.269.277	11.873	15%	82.313.325	79.656
1. Qu.	2011	BAY	3.787	1.042.685	275	413.240	11.438.847	10.971	15%	75.825.096	72.721

Das Verarbeitende Gewerbe in der Region 10 Ingolstadt (1-Jahres-Vergleich)

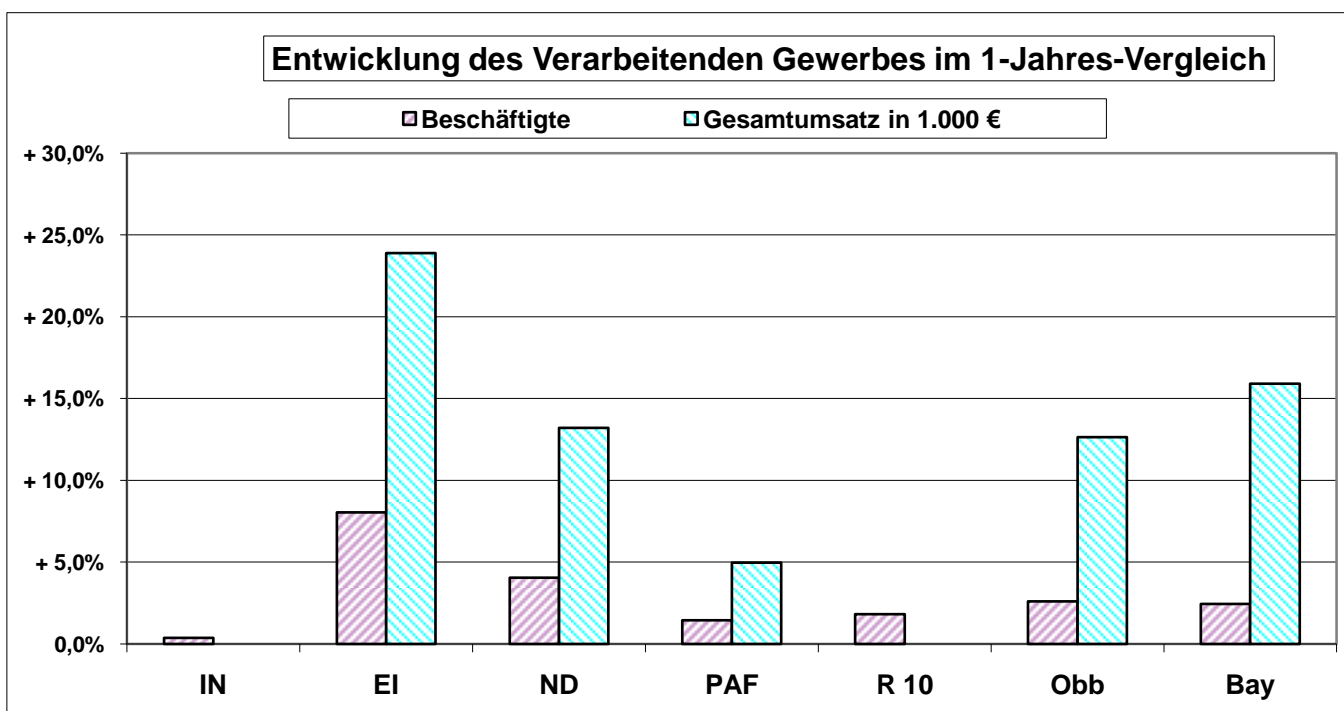
Quelle: Bay. Landesamt für Statistik und Datenverarbeitung

Stadt Ingolstadt; Stadtentwicklung und Statistik

Quartal	Quartal	Ort	Betriebe	Beschäftigte	Beschäftigte pro Betrieb	Geleistete Arb.-Std. in 1.000 Std.	Brutto-Entgeltsumme in 1.000 €	Brutto-Entgeltsumme pro Beschäft.	Entgeltsumme in % des Umsatzes	Gesamt-Umsatz insgesamt 1.000 €	Gesamt-Umsatz je Beschäft. in €
Entwicklung von 2010 bis 2011											
von	bis										
1. Qu. 2010	1. Qu. 2011	IN	-2	+141	+84	+418					
1. Qu. 2010	1. Qu. 2011	EI	+3	+592	+2	+351	+8.294	+493	-2%	+50.762	+4.234
1. Qu. 2010	1. Qu. 2011	ND	+1	+223	+1	+67	-524	-432	-1%	+55.553	+6.723
1. Qu. 2010	1. Qu. 2011	PAF	-3	+121	+29	+258	+20.369	+2.223	1%	+54.705	+4.569
1. Qu. 2010	1. Qu. 2011	R 10	-1	+1.077	+11	+1.094					
1. Qu. 2010	1. Qu. 2011	Obb	+20	+7.346	+1	+7.115	+313.829	+770	0%	+3.437.098	+9.450
1. Qu. 2010	1. Qu. 2011	Bay	+26	+24.987	+5	+26.679	+823.410	+540	-1%	+10.402.059	+8.436

Entwicklung von 2010 bis 2011 in Prozent

von	bis										
1. Qu. 2010	1. Qu. 2011	IN	- 6,3%	+ 0,4%	+ 7,1%	+ 2,9%					
1. Qu. 2010	1. Qu. 2011	EI	+ 7,0%	+ 8,0%	+ 1,0%	+ 12,3%	+ 15,3%	+ 6,7%	- 7,0%	+ 23,9%	+ 14,7%
1. Qu. 2010	1. Qu. 2011	ND	+ 3,6%	+ 4,0%	+ 0,5%	+ 2,9%	- 1,1%	- 4,9%	- 12,6%	+ 13,2%	+ 8,8%
1. Qu. 2010	1. Qu. 2011	PAF	- 9,1%	+ 1,4%	+ 11,6%	+ 8,3%	+ 19,4%	+ 17,7%	+ 13,8%	+ 5,0%	+ 3,5%
1. Qu. 2010	1. Qu. 2011	R 10	- 0,7%	+ 1,8%	+ 2,6%	+ 4,8%					
1. Qu. 2010	1. Qu. 2011	Obb	+ 2,3%	+ 2,6%	+ 0,3%	+ 6,4%	+ 9,0%	+ 6,2%	- 3,3%	+ 12,6%	+ 9,8%
1. Qu. 2010	1. Qu. 2011	Bay	+ 0,7%	+ 2,5%	+ 1,8%	+ 6,9%	+ 7,8%	+ 5,2%	- 7,0%	+ 15,9%	+ 13,1%



Das Baugewerbe in der Region 10 Ingolstadt (5-Jahres-Vergleich)

Quelle: Bay. Landesamt für Statistik und Datenverarbeitung

	Jahr	Ort	Betriebe	Beschäftigte	Lohnsumme in 1.000 €	Gehaltssumme in 1.000 €	Brutto-Entgeltsumme in 1.000 €	Brutto-Entgeltsumme pro Beschäftigten in €	geleistete Arbeitsstunden insg. in 1.000	Gesamtumsatz in 1.000 €	Gesamtumsatz pro Beschäftigten in €	Auftragseingang in 1.000 €
Jahr	2006	IN	7	318	7.167	2.140	9.307	29.267	437	51.245	161.148	45.993
Jahr	2007	IN	7	318	.	.	9.344	29.384	404	51.662	162.459	55.342
Jahr	2008	IN	8	323	.	.	9.731	30.127	422	56.884	176.111	47.248
Jahr	2009	IN	7	317	.	.	10.368	32.707	417	54.779	172.804	41.596
Jahr	2010	IN	6	302	.	.	9.663	31.997	371	43.797	145.023	40.392
Jahr	2006	EI	16	658	14.220	4.647	18.867	28.673	791	75.858	115.286	67.851
Jahr	2007	EI	16	765	.	.	22.585	29.523	858	87.857	114.846	85.286
Jahr	2008	EI	15	671	.	.	21.088	31.436	792	81.846	122.006	72.230
Jahr	2009	EI	14	652	.	.	19.351	29.679	703	68.255	104.686	76.046
Jahr	2010	EI	15	678	.	.	20.107	29.656	713	70.568	104.083	73.151
Jahr	2006	ND	21	1.694	36.622	28.434	65.056	38.404	1.992	163.317	96.409	182.876
Jahr	2007	ND	22	1.810	.	.	73.008	40.336	2.083	188.484	104.135	209.477
Jahr	2008	ND	22	1.917	.	.	76.242	39.766	2.204	217.803	113.602	243.166
Jahr	2009	ND	21	1.951	.	.	77.570	39.759	2.216	208.852	107.049	228.498
Jahr	2010	ND	21	2.037	.	.	79.346	38.952	2.290	222.955	109.453	199.967
Jahr	2006	PAF	10	547	12.446	3.206	15.652	28.614	709	80.400	146.984	81.082
Jahr	2007	PAF	10	590	.	.	17.189	29.134	647	76.733	130.056	99.910
Jahr	2008	PAF	10	574	.	.	18.552	32.297	711	86.738	151.002	80.762
Jahr	2009	PAF	10	568	.	.	18.122	31.905	710	93.260	164.190	92.320
Jahr	2010	PAF	9	554	.	.	18.363	33.146	685	85.265	153.908	77.142
Jahr	2006	R 10	54	3.217	70.456	38.427	108.883	33.846	3.929	370.819	115.269	377.803
Jahr	2007	R 10	55	3.482	.	.	122.126	35.074	3.992	404.736	116.237	450.016
Jahr	2008	R 10	55	3.486	.	.	125.613	36.036	4.129	443.271	127.167	443.406
Jahr	2009	R 10	52	3.489	.	.	125.410	35.944	4.045	425.145	121.853	438.459
Jahr	2010	R 10	51	3.571	.	.	127.479	35.698	4.059	422.584	118.338	390.651
Jahr	2006	OBB	346	16.095	351.179	188.853	540.032	33.553	19.140	2.604.746	161.836	2.317.033
Jahr	2007	OBB	349	16.865	.	.	578.837	34.322	19.491	2.658.224	157.618	2.766.920
Jahr	2008	OBB	343	17.228	.	.	608.443	35.318	20.060	2.907.646	168.778	2.347.432
Jahr	2009	OBB	332	17.097	.	.	599.302	35.053	19.495	2.749.823	160.837	2.410.663
Jahr	2010	OBB	331	17.021	.	.	596.976	35.073	19.547	2.622.683	154.085	2.375.843
Jahr	2006	BAY	1.234	66.774	1.431.601	669.369	2.100.970	31.464	80.113	10.214.868	152.977	9.537.549
Jahr	2007	BAY	1.252	69.423	.	.	2.181.380	31.422	81.280	10.246.816	147.600	10.298.709
Jahr	2008	BAY	1.226	69.434	.	.	2.248.331	32.381	82.494	11.101.610	159.887	9.926.173
Jahr	2009	BAY	1.194	69.376	.	.	2.249.091	32.419	78.925	10.567.302	152.319	9.465.979
Jahr	2010	BAY	1.200	69.575	.	.	2.263.390	32.532	78.372	10.345.836	148.700	9.537.721

Das Baugewerbe in der Region 10 Ingolstadt (5-Jahres-Vergleich)

Quelle: Bayerisches Landesamt für Statistik und Datenverarbeitung

Jahr	Jahr	Ort	Betriebe	Beschäftigte	Lohnsumme in 1.000 €	Gehaltssumme in 1.000 €	Brutto-Entgeltssumme in 1.000 €	Brutto-Entgeltssumme pro Beschäftigten in €	geleistete Arbeitsstunden insg. in 1.000	Gesamtumsatz in 1.000 €	Gesamtumsatz pro Beschäftigten in €	Auftragseingang in 1.000 €
------	------	-----	----------	--------------	-------------------------	----------------------------	------------------------------------	--	--	----------------------------	--	-------------------------------

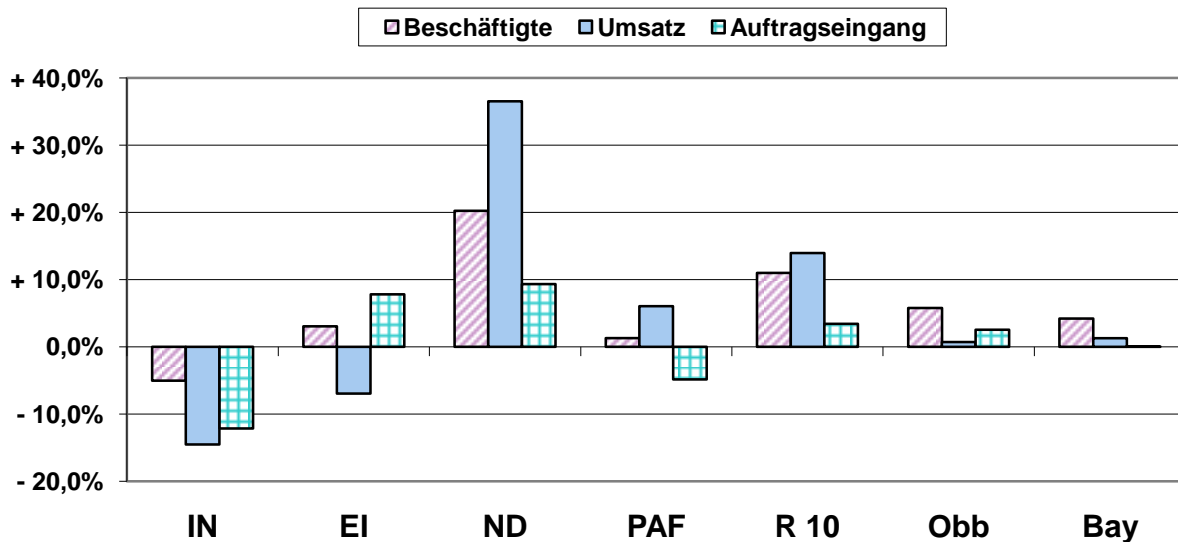
Entwicklung von 2006 bis 2010

2006	2010	IN	-1	-16	.	.	+356	+2.729	-66	-7.448	-16.125	-5.601
2006	2010	EI	-1	+20	.	.	+1.240	+983	-78	-5.290	-11.203	+5.300
2006	2010	ND	0	+343	.	.	+14.290	+549	+298	+59.638	+13.044	+17.091
2006	2010	PAF	-1	+7	.	.	+2.711	+4.532	-24	+4.865	+6.924	-3.940
2006	2010	R 10	-3	+354	.	.	+18.596	+1.852	+130	+51.765	+3.069	+12.848
2006	2010	Obb	-15	+926	.	.	+56.944	+1.520	+407	+17.937	-7.751	+58.810
2006	2010	Bay	-34	+2.801	.	.	+162.420	+1.068	-1.741	+130.968	-4.276	+172

Entwicklung von 2006 bis 2010 in Prozent

2006	2010	IN	- 14,3%	- 5,0%	.	.	+ 3,8%	+ 9,3%	- 15,1%	- 14,5%	- 10,0%	- 12,2%
2006	2010	EI	- 6,3%	+ 3,0%	.	.	+ 6,6%	+ 3,4%	- 9,9%	- 7,0%	- 9,7%	+ 7,8%
2006	2010	ND	0,0%	+ 20,2%	.	.	+ 22,0%	+ 1,4%	+ 15,0%	+ 36,5%	+ 13,5%	+ 9,3%
2006	2010	PAF	- 10,0%	+ 1,3%	.	.	+ 17,3%	+ 15,8%	- 3,4%	+ 6,1%	+ 4,7%	- 4,9%
2006	2010	R 10	- 5,6%	+ 11,0%	.	.	+ 17,1%	+ 5,5%	+ 3,3%	+ 14,0%	+ 2,7%	+ 3,4%
2006	2010	Obb	- 4,3%	+ 5,8%	.	.	+ 10,5%	+ 4,5%	+ 2,1%	+ 0,7%	- 4,8%	+ 2,5%
2006	2010	Bay	- 2,8%	+ 4,2%	.	.	+ 7,7%	+ 3,4%	- 2,2%	+ 1,3%	- 2,8%	+ 0,0%

Entwicklung des Baugewerbes in Prozent



Begriffsbestimmungen:

Arbeitsstunden: Alle auf Baustellen, Bauhöfen und Werkstätten im Bundesgebiet von den Beschäftigten tatsächlich geleisteten Stunden ohne diejenigen für Bürotätigkeiten.

Auftragsbestand: Wert aller am Ende des Berichtsvierteljahres vorliegenden akzeptierten und nicht ausgeführten Bauaufträge entsprechend der Verdingungsordnung für Bauleistungen (VOB).

Auftragseingang: Die im abgelaufenen Kalendermonat neu eingegangenen und vom Betrieb fest akzeptierten Bauaufträge entsprechend der Verdingungsordnung für Bauleistungen (VOB).

Betriebe: Örtlich getrennte Niederlassungen von Unternehmen. Dazu zählen Haupt- und selbständige Zweigniederlassungen sowie Arbeitsgemeinschaften (Argen); außerdem Einbetriebsunternehmen.

Bruttoentgeltssumme: Summe der lohnsteuerpflichtigen Bruttobezüge (Bar- und Sachbezüge), der Vergütungen für gesetzliche Feiertage, Urlaub, Krankheit sowie der Arbeitgeberzulagen gemäß Vermögensbildungstarifverträgen ohne Arbeitgeberanteil zur Sozialversicherung.

Umsatz (ohne Umsatz-/Mehrwertsteuer): Als Umsatz gelten die dem Finanzamt für die Umsatzsteuer zu meldenden steuerbaren Beträge im Bundesgebiet einschl. Umsatz aus Nachunternehmertätigkeit und Vergabe von Teilleistungen an Nachunternehmer.

Das Baugewerbe in der Region 10 Ingolstadt (1-Jahres-Vergleich)

Quelle: Bay. Landesamt für Statistik und Datenverarbeitung Stadt Ingolstadt; Stadtentwicklung und Statistik

Quartal	Jahr	Ort	Betriebe	Beschäftigte	Brutto-Entgeltsomme in 1.000 €	Brutto-Entgeltsomme pro Beschäft. in €	geleistete Arbeitsstunden insg. in 1.000	Gesamtumsatz in 1.000 €	Gesamtumsatz pro Beschäftigtem in €	Auftragseingang in 1.000 €
---------	------	-----	----------	--------------	--------------------------------	--	--	-------------------------	-------------------------------------	----------------------------

1. Qu.	2010	IN	6	294	1.906	6.483	63	6.579	22.378	7.112
2. Qu.	2010	IN	6	276	2.434	8.819	101	9.977	36.149	10.057
3. Qu.	2010	IN	6	304	2.500	8.224	98	12.019	39.536	11.778
4. Qu.	2010	IN	7	324	2.822	8.710	107	15.225	46.991	11.445
1. Qu.	2011	IN	7	359	2.368	6.596	96	8.254	22.992	10.077

1. Qu.	2010	EI	14	654	3.937	6.020	224	4.765	7.286	15.400
2. Qu.	2010	EI	14	684	5.133	7.504	224	18.057	26.399	21.602
3. Qu.	2010	EI	13	682	5.216	7.648	205	21.679	31.787	24.408
4. Qu.	2010	EI	17	726	5.823	8.021	189	26.070	35.909	11.737
1. Qu.	2011	EI	17	734	4.699	6.402	137	10.303	14.037	13.980

1. Qu.	2010	ND	21	1.979	16.434	8.304	395	23.447	11.848	32.041
2. Qu.	2010	ND	21	2.018	21.146	10.479	635	52.161	25.848	55.087
3. Qu.	2010	ND	21	2.086	20.569	9.860	679	70.824	33.952	58.597
4. Qu.	2010	ND	22	2.075	21.197	10.215	577	76.526	36.880	54.239
1. Qu.	2011	ND	22	2.002	17.105	8.544	420	25.346	12.660	56.877

1. Qu.	2010	PAF	9	531	3.633	6.842	98	5.995	11.290	16.387
2. Qu.	2010	PAF	9	573	4.684	8.175	202	23.863	41.646	23.227
3. Qu.	2010	PAF	9	581	4.830	8.313	207	28.033	48.250	25.338
4. Qu.	2010	PAF	10	566	5.217	9.217	175	27.373	48.362	12.190
1. Qu.	2011	PAF	10	562	3.739	6.653	124	11.262	20.039	22.862

1. Qu.	2010	R 10	50	3.458	25.910	7.493	653	40.783	11.794	70.939
2. Qu.	2010	R 10	50	3.551	33.397	9.405	1.164	104.056	29.303	109.974
3. Qu.	2010	R 10	49	3.653	33.115	9.065	1.193	132.554	36.286	120.121
4. Qu.	2010	R 10	56	3.691	35.058	9.498	1.050	145.192	39.337	89.613
1. Qu.	2011	R 10	56	3.657	27.911	7.632	777	55.163	15.084	103.796

1. Qu.	2010	OBB	326	16.124	118.257	7.334	3.041	354.382	21.979	651.799
2. Qu.	2010	OBB	326	17.250	154.554	8.960	6.754	658.474	38.172	596.382
3. Qu.	2010	OBB	325	17.661	157.828	8.937	5.857	757.033	42.865	679.723
4. Qu.	2010	OBB	344	17.348	166.336	9.588	5.200	852.816	49.159	447.959
1. Qu.	2011	OBB	344	16.789	128.490	7.653	3.696	462.352	27.539	636.212

1. Qu.	2010	BAY	1.200	65.529	431.812	6.590	11.414	1.318.660	20.123	2.303.029
2. Qu.	2010	BAY	1.191	70.659	592.334	8.383	22.629	2.646.174	37.450	2.639.447
3. Qu.	2010	BAY	1.179	72.677	609.650	8.388	24.011	3.137.548	43.171	2.688.601
4. Qu.	2010	BAY	1.216	70.745	629.593	8.899	20.321	3.243.456	45.847	1.906.645
1. Qu.	2011	BAY	1.211	69.065	471.152	6.822	14.412	1.708.304	24.735	2.352.872

Das Baugewerbe in der Region 10 Ingolstadt (1-Jahres-Vergleich)

Quelle: Bay. Landesamt für Statistik und Datenverarbeitung Stadt Ingolstadt; Stadtentwicklung und Statistik

Quartal	Quartal	Ort	Betriebe	Beschäftigte	Brutto-Entgeltsumme in 1.000 €	Brutto-Entgeltsumme pro Beschäft. in €	geleistete Arbeitsstunden insg. in 1.000	Gesamtumsatz in 1.000 €	Gesamtumsatz pro Beschäftigten in €	Auftragseingang in 1.000 €
---------	---------	-----	----------	--------------	--------------------------------	--	--	-------------------------	-------------------------------------	----------------------------

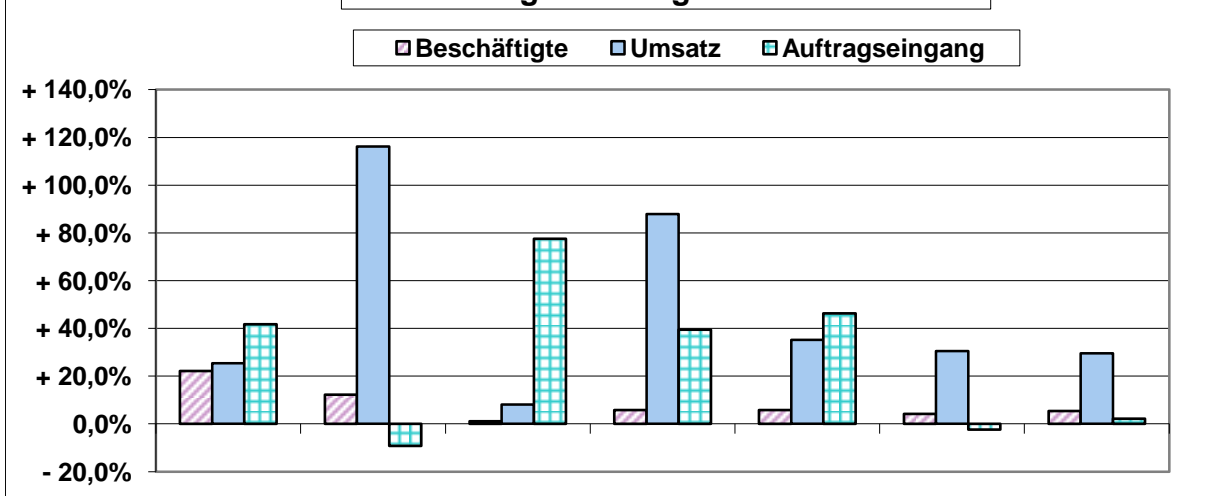
Entwicklung von 2010 bis 2011

von	bis									
1. Qu. 2010	1. Qu. 2011	IN	+1	+65	+462	+113	+33	+1.675	+614	+2.965
1. Qu. 2010	1. Qu. 2011	EI	+3	+80	+762	+382	-87	+5.538	+6.751	-1.420
1. Qu. 2010	1. Qu. 2011	ND	+1	+23	+671	+240	+25	+1.899	+812	+24.836
1. Qu. 2010	1. Qu. 2011	PAF	+1	+31	+106	-189	+26	+5.267	+8.749	+6.475
1. Qu. 2010	1. Qu. 2011	R 10	+6	+199	+2.001	+139	+124	+14.380	+3.290	+32.857
1. Qu. 2010	1. Qu. 2011	Obb	+18	+665	+10.233	+319	+655	+107.970	+5.560	-15.587
1. Qu. 2010	1. Qu. 2011	Bay	+11	+3.536	+39.340	+232	+2.998	+389.644	+4.612	+49.843

Entwicklung von 2010 bis 2011 in Prozent

von	bis									
1. Qu. 2010	1. Qu. 2011	IN	+ 16,7%	+ 22,1%	+ 24,2%	+ 1,7%	+ 52,4%	+ 25,5%	+ 2,7%	+ 41,7%
1. Qu. 2010	1. Qu. 2011	EI	+ 21,4%	+ 12,2%	+ 19,4%	+ 6,3%	- 38,8%	+ 116,2%	+ 92,7%	- 9,2%
1. Qu. 2010	1. Qu. 2011	ND	+ 4,8%	+ 1,2%	+ 4,1%	+ 2,9%	+ 6,3%	+ 8,1%	+ 6,9%	+ 77,5%
1. Qu. 2010	1. Qu. 2011	PAF	+ 11,1%	+ 5,8%	+ 2,9%	- 2,8%	+ 26,5%	+ 87,9%	+ 77,5%	+ 39,5%
1. Qu. 2010	1. Qu. 2011	R 10	+ 12,0%	+ 5,8%	+ 7,7%	+ 1,9%	+ 19,0%	+ 35,3%	+ 27,9%	+ 46,3%
1. Qu. 2010	1. Qu. 2011	Obb	+ 5,5%	+ 4,1%	+ 8,7%	+ 4,4%	+ 21,5%	+ 30,5%	+ 25,3%	- 2,4%
1. Qu. 2010	1. Qu. 2011	Bay	+ 0,9%	+ 5,4%	+ 9,1%	+ 3,5%	+ 26,3%	+ 29,5%	+ 22,9%	+ 2,2%

Entwicklung des Baugewerbes in Prozent



Baugenehmigungen in der Region 10 Ingolstadt (5-Jahres-Vergleich)

Quelle: Bay. Landesamt für Statistik und Datenverarbeitung Stadt Ingolstadt; Stadtentwicklung und Statistik

	Jahr	Ort	Neue Wohngebäude	Neue Wohnungen	Wohngebäude mit 1 oder 2 Wohnungen	Wohnungen in Wohngebäuden mit 1 oder 2 Wohnungen	Wohngebäude mit 3 oder mehr Wohnungen	Nichtwohngebäude	Gebäude / Baumaßnahmen gesamt	Nutzfläche gesamt (100 m²)	Wohnungen gesamt	Wohnfläche gesamt (100 m²)	Veransch. Baukosten gesamt (1.000 €)
--	------	-----	------------------	----------------	------------------------------------	--	---------------------------------------	------------------	-------------------------------	----------------------------	------------------	----------------------------	--------------------------------------

Jahr	2006	IN	365	806	298	318	67	37	469	1.400	867	850	193.946
Jahr	2007	IN	302	600	253	269	49	39	386	1.508	645	647	214.864
Jahr	2008	IN	301	595	278	292	23	25	399	1.070	641	595	154.047
Jahr	2009	IN	252	649	210	222	42	46	376	1.115	737	686	228.118
Jahr	2010	IN	334	620	291	320	43	48	450	2.144	676	665	275.999

Jahr	2006	EI	398	481	386	418	12	100	683	861	555	775	164.213
Jahr	2007	EI	311	409	296	329	15	112	555	855	445	580	151.358
Jahr	2008	EI	283	327	277	302	6	116	507	1.632	366	528	172.214
Jahr	2009	EI	394	450	388	422	6	123	684	1.083	519	753	213.435
Jahr	2010	EI	455	575	435	465	20	149	763	1.532	612	836	242.967

Jahr	2006	ND	320	382	314	341	6	106	540	963	445	634	171.058
Jahr	2007	ND	169	228	160	179	9	112	385	1.202	279	382	118.549
Jahr	2008	ND	158	309	149	166	9	94	336	1.595	343	366	138.973
Jahr	2009	ND	213	260	208	233	5	112	419	1.050	314	452	152.925
Jahr	2010	ND	270	412	248	273	22	105	472	863	455	587	166.794

Jahr	2006	PAF	366	518	343	391	23	103	590	942	575	764	157.741
Jahr	2007	PAF	237	392	213	233	24	100	452	787	426	542	128.510
Jahr	2008	PAF	221	328	202	231	19	98	399	719	365	490	122.911
Jahr	2009	PAF	302	474	274	304	28	124	539	1.443	520	654	185.967
Jahr	2010	PAF	305	502	276	319	29	131	549	886	548	666	153.605

Jahr	2006	R 10	1.449	2.187	1.341	1.468	108	346	2.282	4.166	2.442	3.023	686.958
Jahr	2007	R 10	1.019	1.629	922	1.010	97	363	1.778	4.352	1.795	2.151	613.281
Jahr	2008	R 10	963	1.559	906	991	57	333	1.641	5.016	1.715	1.979	588.145
Jahr	2009	R 10	1.161	1.833	1.080	1.181	81	405	2.018	4.691	2.090	2.545	780.445
Jahr	2010	R 10	1.364	2.109	1.250	1.377	114	433	2.234	5.425	2.291	2.754	839.365

Jahr	2006	OBB	10.234	20.503	9.014	9.913	1.220	2.325	16.776	29.570	22.770	24.760	6.004.727
Jahr	2007	OBB	7.305	14.348	6.377	6.989	928	2.178	13.157	29.715	16.594	18.211	5.256.951
Jahr	2008	OBB	6.899	15.027	5.937	6.496	962	2.330	12.585	30.447	16.430	18.011	5.218.529
Jahr	2009	OBB	7.100	14.779	6.222	6.833	878	2.303	12.985	29.722	16.408	18.435	5.912.571
Jahr	2010	OBB	7.882	16.162	6.852	7.565	1.030	2.369	14.186	28.267	17.755	19.797	6.107.524

Jahr	2006	BAY	27.896	46.188	25.774	28.155	2.122	8.561	50.936	87.177	53.057	62.961	15.064.840
Jahr	2007	BAY	18.537	31.771	16.877	18.364	1.660	8.019	38.455	87.377	36.859	43.309	12.764.658
Jahr	2008	BAY	17.203	30.728	15.622	17.089	1.581	8.564	37.047	89.714	35.053	41.301	12.949.160
Jahr	2009	BAY	18.136	31.621	16.596	18.168	1.540	8.596	38.771	86.057	35.639	43.281	14.826.379
Jahr	2010	BAY	20.980	37.962	19.038	20.863	1.942	9.733	43.216	87.153	42.416	49.311	15.125.303

In der Jahresstatistik werden nachträglich bekannt gewordene Veränderungen bei den Bauvorhaben eingearbeitet.

Baugenehmigungen in der Region 10 Ingolstadt (5-Jahres-Vergleich)

Quelle: Bay. Landesamt für Statistik und Datenverarbeitung

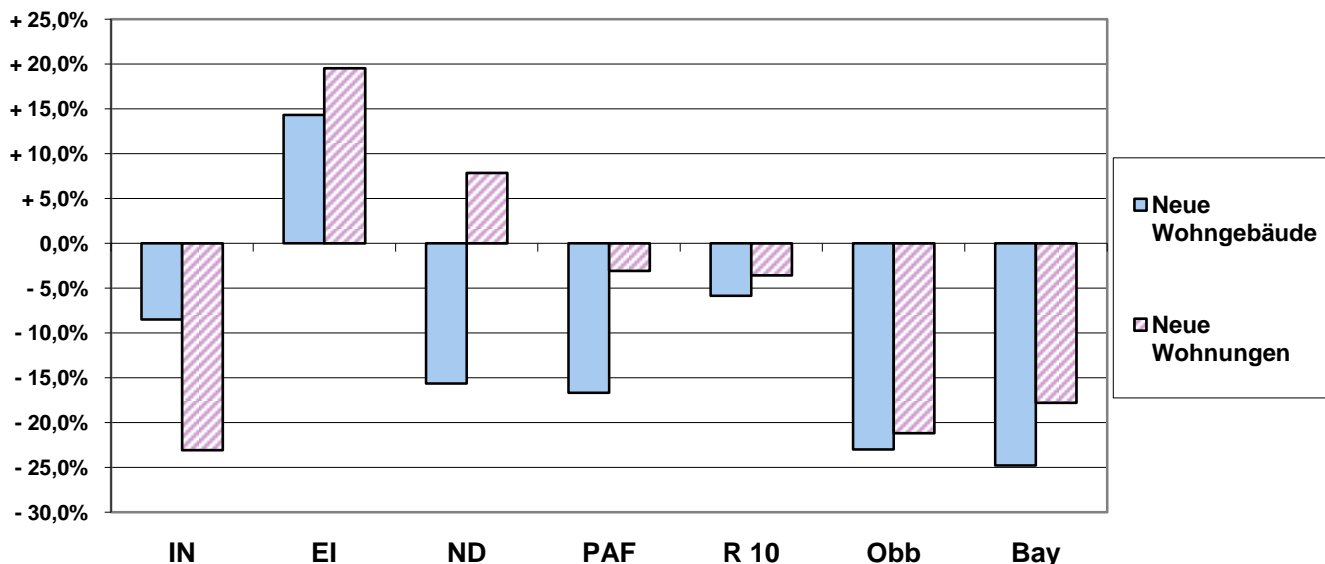
Stadt Ingolstadt; Stadtentwicklung und Statistik

Jahr	Jahr	Ort	Neue Wohngebäude	Neue Wohnungen	Wohngebäude mit 1 oder 2 Wohnungen	Wohnungen in Wohngebäuden mit 1 oder 2 Wohnungen	Wohngebäude mit 3 oder mehr Wohnungen	Nichtwohngebäude	Gebäude / Baumaßnahmen gesamt	Nutzfläche gesamt (100 m ²)	Wohnungen gesamt	Wohnfläche gesamt (100 m ²)	Veransch. Baukosten gesamt (1.000 €)
2006	2010	IN	-31	-186	-7	+2	-24	+11	-19	+744	-191	-185	+82.053
2006	2010	EI	+57	+94	+49	+47	+8	+49	+80	+671	+57	+61	+78.754
2006	2010	ND	-50	+30	-66	-68	+16	-1	-68	-100	+10	-47	-4.264
2006	2010	PAF	-61	-16	-67	-72	+6	+28	-41	-56	-27	-98	-4.136
2006	2010	R 10	-85	-78	-91	-91	+6	+87	-48	+1.259	-151	-269	+152.407
2006	2010	Obb	-2.352	-4.341	-2.162	-2.348	-190	+44	-2.590	-1.303	-5.015	-4.963	+102.797
2006	2010	Bay	-6.916	-8.226	-6.736	-7.292	-180	+1.172	-7.720	-24	-10.641	-13.650	+60.463

Entwicklung von 2006 bis 2010 in Prozent

2006	2010	IN	- 8,5%	- 23,1%	- 2,3%	+ 0,6%	- 35,8%	+ 29,7%	- 4,1%	+ 53,1%	- 22,0%	- 21,8%	+ 42,3%
2006	2010	EI	+ 14,3%	+ 19,5%	+ 12,7%	+ 11,2%	+ 66,7%	+ 49,0%	+ 11,7%	+ 77,9%	+ 10,3%	+ 7,9%	+ 48,0%
2006	2010	ND	- 15,6%	+ 7,9%	- 21,0%	- 19,9%	+ 266,7%	- 0,9%	- 12,6%	- 10,4%	+ 2,2%	- 7,4%	- 2,5%
2006	2010	PAF	- 16,7%	- 3,1%	- 19,5%	- 18,4%	+ 26,1%	+ 27,2%	- 6,9%	- 5,9%	- 4,7%	- 12,8%	- 2,6%
2006	2010	R 10	- 5,9%	- 3,6%	- 6,8%	- 6,2%	+ 5,6%	+ 25,1%	- 2,1%	+ 30,2%	- 6,2%	- 8,9%	+ 22,2%
2006	2010	Obb	- 23,0%	- 21,2%	- 24,0%	- 23,7%	- 15,6%	+ 1,9%	- 15,4%	- 4,4%	- 22,0%	- 20,0%	+ 1,7%
2006	2010	Bay	- 24,8%	- 17,8%	- 26,1%	- 25,9%	- 8,5%	+ 13,7%	- 15,2%	- 0,0%	- 20,1%	- 21,7%	+ 0,4%

Entwicklung der Baugenehmigungen in Prozent



Erläuterungen:

Die **Statistik der Bautätigkeit** im Hochbau erstreckt sich auf genehmigungs- oder zustimmungsbedürftige, sowie kenntnisgabe- oder anzeigepflichtige oder einem Genehmigungsverfahren unterliegende Baumaßnahmen, bei denen Wohnraum oder sonstiger Nutzraum geschaffen oder verändert wird.

Erhebungseinheit ist das Gebäude bzw. die Baumaßnahme. Im Nichtwohnbau werden Bagatellbauten - mit Ausnahme von Gebäuden mit Wohnraum - bis zu einem Volumen von 350 m³ Rauminhalt oder 18 000 € veranschlagte Kosten des Bauwerks nicht erfasst. Unter Errichtung neuer Gebäude werden Neu- und Wiederaufbauten verstanden.

Als **Kosten des Bauwerks** werden die zum Zeitpunkt der Baugenehmigung veranschlagten Kosten der Baukonstruktion (einschl. Erdarbeiten), die Kosten der Installation, deren betriebstechnische Anlagen und die Kosten für betriebliche Einbauten sowie für besondere Bauausführungen erfasst. Sie schließen die Umsatzsteuer ein.

Eine **Wohnung** besteht aus einem oder mehreren Räumen, die die Führung eines Haushalts ermöglichen, darunter stets eine Küche oder ein Raum mit fest installierter Kochgelegenheit. Eine Wohnung hat grundsätzlich einen eigenen abschließbaren Zugang unmittelbar vom Freien, von einem Treppenhaus oder einem Vorraum, ferner Wasserversorgung, Ausguss und Toilette, die auch außerhalb des Wohnungsabschlusses

Baugenehmigungen in der Region 10 Ingolstadt (1-Jahres-Vergleich)

Quelle: Bay. Landesamt für Statistik und Datenverarbeitung

Stadt Ingolstadt; Stadtentwicklung und Statistik

Quartal	Jahr	Ort	Neue Wohngebäude	Neue Wohnungen in Wohngebäuden	Wohngebäude mit 1 oder 2 Wohnungen	Wohnungen in Wohngebäuden mit 1 oder 2 Wohnungen	Wohngebäude mit 3 oder mehr Wohnungen	Nichtwohngebäude	Gebäude / Baumaßnahmen gesamt	Nutzfläche gesamt (100 m²)	Wohnungen gesamt	Wohnfläche gesamt (100 m²)	Veransch. Baukosten gesamt (1.000 €)
1. Qu.	2010	IN	74	145	64	69	10	11	101	218	156	158	71.606
2. Qu.	2010	IN	69	139	62	69	7	12	106	203	153	141	,
3. Qu.	2010	IN	91	206	70	83	21	11	118	1.230	229	210	108.565
4. Qu.	2010	IN	94	113	91	94	3	8	111	283	119	137	31.750
1. Qu.	2011	IN	64	229	40	43	24	6	84	218	234	208	65.988
1. Qu.	2010	EI	104	112	103	108	1	26	143	199	116	179	37.330
2. Qu.	2010	EI	107	132	102	112	5	49	201	568	141	186	70.453
3. Qu.	2010	EI	135	161	131	141	4	36	223	370	172	239	83.920
4. Qu.	2010	EI	74	118	66	69	8	29	134	331	119	152	37.479
1. Qu.	2011	EI	138	172	130	142	8	27	190	313	183	250	58.815
1. Qu.	2010	ND	57	74	55	64	2	13	90	116	78	113	28.288
2. Qu.	2010	ND	84	120	78	85	6	40	159	277	137	180	53.762
3. Qu.	2010	ND	78	145	68	73	10	32	136	302	155	179	56.850
4. Qu.	2010	ND	44	66	40	44	4	15	70	137	73	97	23.336
1. Qu.	2011	ND	77	156	69	76	8	26	126	324	170	187	47.624
1. Qu.	2010	PAF	49	86	44	51	5	24	95	177	95	112	26.950
2. Qu.	2010	PAF	74	121	66	76	8	37	135	246	127	166	36.901
3. Qu.	2010	PAF	104	171	95	109	9	35	183	257	195	219	52.638
4. Qu.	2010	PAF	62	105	55	64	7	23	102	138	107	133	29.069
1. Qu.	2011	PAF	110	154	102	116	8	28	163	252	164	216	44.568
1. Qu.	2010	R 10	284	417	266	292	18	74	429	710	445	562	164.174
2. Qu.	2010	R 10	334	512	308	342	26	138	601	1.294	558	673	,
3. Qu.	2010	R 10	408	683	364	406	44	114	660	2.159	751	847	301.973
4. Qu.	2010	R 10	274	402	252	271	22	75	417	889	418	519	121.634
1. Qu.	2011	R 10	389	711	341	377	48	87	563	1.107	751	861	216.995
1. Qu.	2010	OBB	1.598	2.982	1.407	1.545	191	456	2.828	5.065	3.222	3.831	1.206.728
2. Qu.	2010	OBB	1.895	3.846	1.652	1.844	243	675	3.584	7.306	4.329	4.850	1.591.081
3. Qu.	2010	OBB	2.323	4.210	2.060	2.283	263	659	4.051	8.348	4.668	5.405	1.545.892
4. Qu.	2010	OBB	1.437	3.439	1.206	1.330	231	383	2.543	4.661	3.677	3.930	1.135.385
1. Qu.	2011	OBB	2.205	4.567	1.898	2.088	307	2.951	4.140	5.199	5.611	3.582	1.283.466
1. Qu.	2010	BAY	4.187	7.037	3.824	4.201	363	1.964	8.581	16.982	7.949	9.704	3.140.656
2. Qu.	2010	BAY	5.579	9.826	5.118	5.654	461	2.980	11.971	24.043	11.185	13.044	4.010.837
3. Qu.	2010	BAY	6.123	10.726	5.587	6.114	536	2.572	12.231	23.746	11.960	14.150	4.018.367
4. Qu.	2010	BAY	3.515	6.935	3.124	3.411	391	1.524	7.142	15.032	7.480	8.519	2.582.647
1. Qu.	2011	BAY	5.848	10.010	5.329	5.789	519	1.988	10.607	21.345	11.532	13.488	4.220.880

Baugenehmigungen in der Region 10 Ingolstadt (1-Jahres-Vergleich)

Quelle: Bay. Landesamt für Statistik und Datenverarbeitung

Stadt Ingolstadt; Stadtentwicklung und Statistik

Quartal	Quartal	Ort	Neue Wohngebäude	Neue Wohnungen in Wohngebäuden	Wohngebäude mit 1 oder 2 Wohnungen	Wohnungen in Wohngebäuden mit 1 oder 2 Wohnungen	Wohngebäude mit 3 oder mehr Wohnungen	Nichtwohngebäude	Gebäude / Baumaßnahmen gesamt	Nutzfläche gesamt (100 m ²)	Wohnungen gesamt	Wohnfläche gesamt (100 m ²)	Veranschl. Baukosten gesamt (1.000 €)
---------	---------	-----	------------------	--------------------------------	------------------------------------	--	---------------------------------------	------------------	-------------------------------	---	------------------	---	---------------------------------------

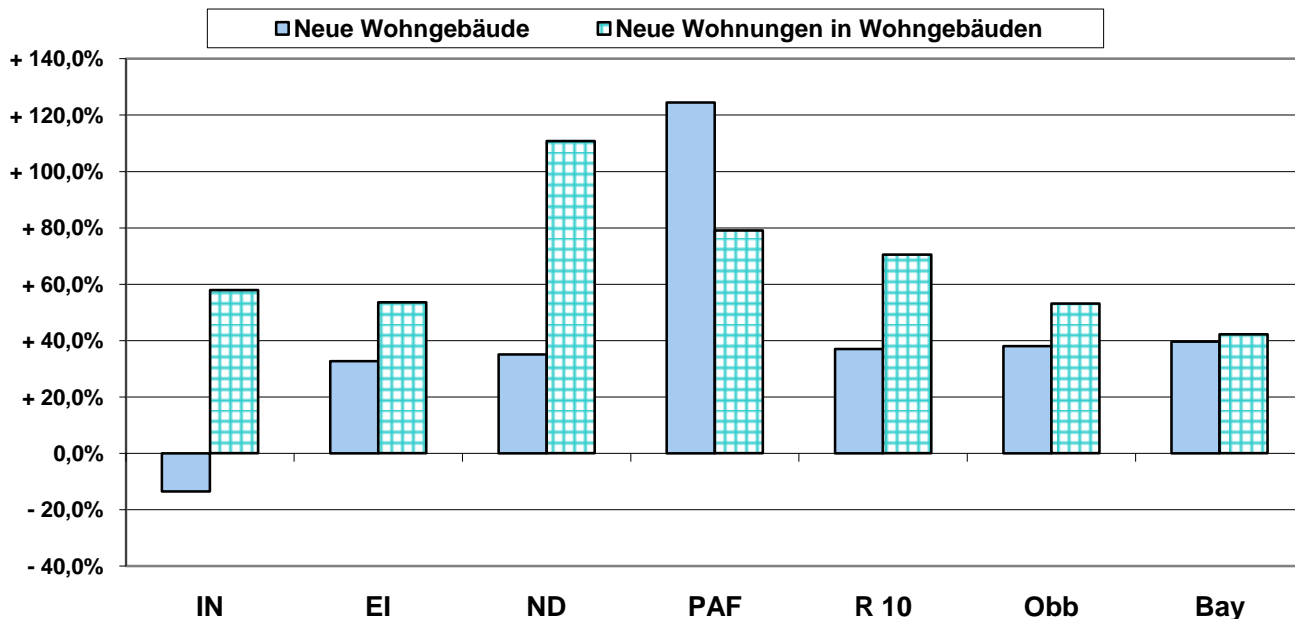
Entwicklung von 2010 bis 2011

von	bis												
1. Qu. 2010	1. Qu. 2011	IN	-10	+84	-24	-26	+14	-5	-17	0	+78	+50	-5.618
1. Qu. 2010	1. Qu. 2011	EI	+34	+60	+27	+34	+7	+1	+47	+114	+67	+71	+21.485
1. Qu. 2010	1. Qu. 2011	ND	+20	+82	+14	+12	+6	+13	+36	+208	+92	+74	+19.336
1. Qu. 2010	1. Qu. 2011	PAF	+61	+68	+58	+65	+3	+4	+68	+75	+69	+104	+17.618
1. Qu. 2010	1. Qu. 2011	R 10	+105	+294	+75	+85	+30	+13	+134	+397	+306	+299	+52.821
1. Qu. 2010	1. Qu. 2011	Obb	+607	+1.585	+491	+543	+116	+2.495	+1.312	+134	+2.389	-249	+76.738
1. Qu. 2010	1. Qu. 2011	Bay	+1.661	+2.973	+1.505	+1.588	+156	+24	+2.026	+4.363	+3.583	+3.784	+1.080.224

Entwicklung von 2010 bis 2011 in Prozent

von	bis												
1. Qu. 2010	1. Qu. 2011	IN	- 13,5%	+ 57,9%	- 37,5%	- 37,7%	+ 140,0%	- 45,5%	- 16,8%	0,0%	+ 50,0%	+ 31,6%	- 7,8%
1. Qu. 2010	1. Qu. 2011	EI	+ 32,7%	+ 53,6%	+ 26,2%	+ 31,5%	+ 700,0%	+ 3,8%	+ 32,9%	+ 57,3%	+ 57,8%	+ 39,7%	+ 57,6%
1. Qu. 2010	1. Qu. 2011	ND	+ 35,1%	+ 110,8%	+ 25,5%	+ 18,8%	+ 300,0%	+ 100,0%	+ 40,0%	+ 179,3%	+ 117,9%	+ 65,5%	+ 68,4%
1. Qu. 2010	1. Qu. 2011	PAF	+ 124,5%	+ 79,1%	+ 131,8%	+ 127,5%	+ 60,0%	+ 16,7%	+ 71,6%	+ 42,4%	+ 72,6%	+ 92,9%	+ 65,4%
1. Qu. 2010	1. Qu. 2011	R 10	+ 37,0%	+ 70,5%	+ 28,2%	+ 29,1%	+ 166,7%	+ 17,6%	+ 31,2%	+ 55,9%	+ 68,8%	+ 53,2%	+ 32,2%
1. Qu. 2010	1. Qu. 2011	Obb	+ 38,0%	+ 53,2%	+ 34,9%	+ 35,1%	+ 60,7%	+ 547,1%	+ 46,4%	+ 2,6%	+ 74,1%	- 6,5%	+ 6,4%
1. Qu. 2010	1. Qu. 2011	Bay	+ 39,7%	+ 42,2%	+ 39,4%	+ 37,8%	+ 43,0%	+ 1,2%	+ 23,6%	+ 25,7%	+ 45,1%	+ 39,0%	+ 34,4%

Entwicklung der Baugenehmigungen in Prozent



Tourismus in der Region 10 Ingolstadt (5-Jahres-Vergleich)												
Quelle: Bay. Landesamt für Statistik und Datenverarbeitung										Stadt Ingolstadt; Stadtentwicklung und Statistik		
	Jahr	Ort	Ankünfte aus dem Inland	Ankünfte aus dem Ausland	Ankünfte insgesamt	Veränderung zum Vorjahr %	Übernachtungen aus dem Inland	Übernachtungen aus dem Ausland	Übernachtungen insgesamt	Veränderung zum Vorjahr %	Auslastung der Betten	Durchschn. Aufenthaltsdauer
Jahr	2006	IN	158.650	67.535	226.185	.	282.238	115.380	397.618	.	41,7	1,8
Jahr	2007	IN	163.721	61.253	224.974	-0,5	303.598	109.478	413.076	3,5	42,6	1,8
Jahr	2008	IN	162.216	64.539	226.755	1,4	307.046	111.451	418.497	2,2	42,9	1,8
Jahr	2009	IN	150.462	58.857	209.319	-7,7	277.279	101.438	378.717	-9,5	38,5	1,8
Jahr	2010	IN	158.384	58.862	217.246	3,8	275.539	98.894	374.433	-1,1	38,2	1,7
Jahr	2006	EI	325.026	62.415	387.441	.	661.640	91.468	753.108	.	33,0	1,9
Jahr	2007	EI	328.299	59.140	387.439	0,0	702.205	96.958	799.163	6,4	35,0	2,1
Jahr	2008	EI	330.476	73.298	403.774	3,8	712.819	120.992	833.811	3,8	36,4	2,1
Jahr	2009	EI	313.592	73.698	387.290	-4,1	659.224	112.430	771.654	-7,2	33,6	2,0
Jahr	2010	EI	319.203	83.964	403.167	4,2	651.938	121.432	773.370	0,3	33,9	1,9
Jahr	2006	ND	44.831	5.715	50.546	5,6	100.968	11.513	112.481	11,7	30,8	2,2
Jahr	2007	ND	46.791	6.880	53.671	6,2	101.856	16.273	118.129	5,1	32,3	2,2
Jahr	2008	ND	47.188	8.305	55.493	3,6	105.276	20.992	126.268	7,1	33,6	2,3
Jahr	2009	ND	45.100	6.345	51.445	-7,0	95.729	13.185	108.914	-13,5	30,1	2,1
Jahr	2010	ND	45.341	7.508	52.849	2,9	94.683	15.930	110.613	1,9	30,5	2,1
Jahr	2006	PAF	67.567	26.196	93.763	7,6	121.506	34.178	155.684	14,3	25,5	1,7
Jahr	2007	PAF	74.063	28.172	102.235	9,0	140.149	40.115	180.264	15,2	29,7	1,8
Jahr	2008	PAF	77.401	28.484	105.885	3,1	142.464	38.438	180.902	0,0	30,2	1,7
Jahr	2009	PAF	68.493	25.989	94.482	-10,7	128.404	42.070	170.474	-5,9	28,8	1,8
Jahr	2010	PAF	75.969	23.189	99.158	4,6	136.842	38.395	175.237	2,6	28,6	1,8
Jahr	2006	R 10	596.074	161.861	757.935	4,4	1.166.352	252.539	1.418.891	5,4	33,7	1,9
Jahr	2007	R 10	612.874	155.445	768.319	1,4	1.247.808	262.824	1.510.632	6,4	35,7	2,0
Jahr	2008	R 10	617.281	174.626	791.907	3,0	1.267.605	291.873	1.559.478	3,2	36,7	2,0
Jahr	2009	R 10	577.647	164.889	742.536	-6,2	1.160.636	269.123	1.429.759	-8,2	33,7	1,9
Jahr	2010	R 10	598.897	173.523	772.420	4,0	1.159.002	274.651	1.433.653	0,3	33,8	1,9
Jahr	2006	OBB	7.759.154	3.214.847	10.974.001	3,2	22.304.791	6.859.606	29.164.397	0,9	39,2	2,7
Jahr	2007	OBB	8.101.870	3.439.902	11.541.772	5,2	22.894.518	7.401.272	30.295.790	3,9	40,5	2,6
Jahr	2008	OBB	8.274.551	3.464.699	11.739.250	1,8	23.189.107	7.476.926	30.666.033	1,3	40,2	2,6
Jahr	2009	OBB	8.257.446	3.383.605	11.641.051	-0,8	22.834.546	7.126.806	29.961.352	-2,3	38,6	2,6
Jahr	2010	OBB	8.903.181	3.919.249	12.822.430	10,2	23.561.405	8.217.718	31.779.123	6,2	40,7	2,5
Jahr	2006	BAY	19.720.049	5.734.687	25.454.736	2,5	62.636.318	12.054.852	74.691.170	0,2	35,6	2,9
Jahr	2007	BAY	20.340.361	6.031.805	26.372.166	3,6	63.455.336	12.802.538	76.257.874	2,1	36,4	2,9
Jahr	2008	BAY	20.665.200	5.999.338	26.664.538	1,1	64.079.890	12.830.381	76.910.271	0,9	36,5	2,9
Jahr	2009	BAY	20.580.158	5.779.895	26.360.053	-1,1	63.043.515	12.151.675	75.195.190	-2,2	35,5	2,9
Jahr	2010	BAY	21.792.939	6.495.944	28.288.883	7,3	64.404.329	13.472.221	77.876.550	3,6	36,9	2,8

Tourismus in der Region 10 Ingolstadt (5-Jahres-Vergleich)

Quelle: Bay. Landesamt für Statistik und Datenverarbeitung

Stadt Ingolstadt; Stadtentwicklung und Statistik

Jahr	Jahr	Ort	Ankünfte aus der BRD	Ankünfte aus dem Ausland	Ankünfte insgesamt	Veränderung zum Vorjahr %	Übernachtungen aus der BRD	Übernachtungen aus dem Ausland	Übernachtungen insgesamt	Veränderung zum Vorjahr %	Auslastung der Betten	Durchschn. Aufenthaltsdauer
------	------	-----	----------------------	--------------------------	--------------------	---------------------------	----------------------------	--------------------------------	--------------------------	---------------------------	-----------------------	-----------------------------

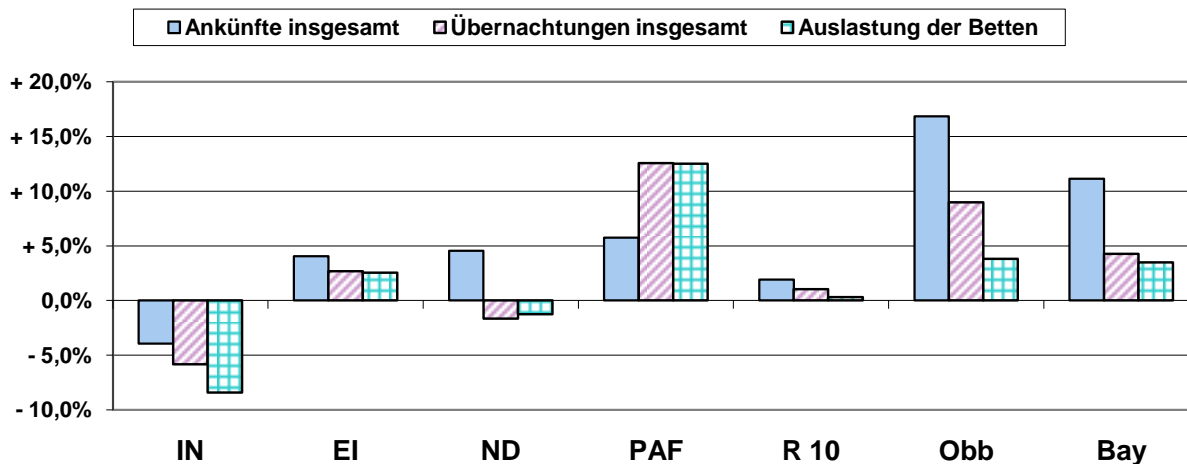
Entwicklung von 2006 bis 2010

2006	2010	IN	-266	-8.673	-8.939	.	-6.699	-16.486	-23.185	.	-4	-0
2006	2010	EI	-5.823	+21.549	+15.726	.	-9.702	+29.964	+20.262	.	+1	-0
2006	2010	ND	+510	+1.793	+2.303	-3	-6.285	+4.417	-1.868	-10	-0	-0
2006	2010	PAF	+8.402	-3.007	+5.395	-3	+15.336	+4.217	+19.553	-12	+3	+0
2006	2010	R 10	+2.823	+11.662	+14.485	-0	-7.350	+22.112	+14.762	-5	+0	0
2006	2010	Obb	+1.144.027	+704.402	+1.848.429	+7	+1.256.614	+1.358.112	+2.614.726	+5	+1	-0
2006	2010	Bay	+2.072.890	+761.257	+2.834.147	+5	+1.768.011	+1.417.369	+3.185.380	+3	+1	-0

Entwicklung von 2006 bis 2010 in Prozent

2006	2010	IN	- 0,2%	- 12,8%	- 4,0%	.	- 2,4%	- 14,3%	- 5,8%	.	- 8,4%	- 2,0%
2006	2010	EI	- 1,8%	+ 34,5%	+ 4,1%	.	- 1,5%	+ 32,8%	+ 2,7%	.	+ 2,5%	- 1,3%
2006	2010	ND	+ 1,1%	+ 31,4%	+ 4,6%	.	- 6,2%	+ 38,4%	- 1,7%	.	- 1,3%	- 5,9%
2006	2010	PAF	+ 12,4%	- 11,5%	+ 5,8%	.	+ 12,6%	+ 12,3%	+ 12,6%	.	+ 12,5%	+ 6,4%
2006	2010	R 10	+ 0,5%	+ 7,2%	+ 1,9%	.	- 0,6%	+ 8,8%	+ 1,0%	.	+ 0,3%	0,0%
2006	2010	Obb	+ 14,7%	+ 21,9%	+ 16,8%	.	+ 5,6%	+ 19,8%	+ 9,0%	.	+ 3,8%	- 6,7%
2006	2010	Bay	+ 10,5%	+ 13,3%	+ 11,1%	.	+ 2,8%	+ 11,8%	+ 4,3%	.	+ 3,5%	- 6,2%

Entwicklung des Fremdenverkehrs in Prozent



Erläuterungen:

Ankünfte: Zahl der Gäste, die im Berichtszeitraum in einem Beherbergungsbetrieb ankamen und zum vorübergehenden Aufenthalt ein Gästebett belegten.

Übernachtungen: Zahl der Übernachtungen von Gästen, die im Berichtszeitraum in einem Beherbergungsbetrieb ankamen oder aus einem vorhergehenden Berichtszeitraum noch anwesend waren.

Durchschnittliche Aufenthaltsdauer: Die durchschnittliche Aufenthaltsdauer der Gäste in Tagen wird als Quotient der Zahl der Übernachtungen und der Ankünfte errechnet („Übernachtungen: Ankünfte“). Sie kann in der amtlichen Beherbergungsstatistik, die im wesentlichen auf den Angaben des amtlichen Fremdenscheins, also der polizeilichen Anmeldung aufbaut, nur näherungsweise bestimmt werden. So wird beispielsweise bei jedem Quartierwechsel eines Gastes in einen anderen Beherbergungsbetrieb eine (neue) Ankunft gezählt, oder aber für Gäste, die bereits in einem vorhergehenden Berichtszeitraum angekommen sind, lediglich die im aktuellen Berichtszeitraum angefallenen Übernachtungen registriert.

Durchschnittliche Auslastung der angebotenen Betten: Die durchschnittliche Auslastung der angebotenen Betten ist der rechnerische Wert, der die prozentuale Inanspruchnahme der Übernachtungsmöglichkeiten (Bettentage) im Berichtszeitraum ausdrückt (Übernachtungen x 100 / Bettentage). Die Zahl der Bettentage wird bei der Auslastung des Angebots durch Multiplikation der angebotenen Betten mit der Zahl der betrieblichen Öffnungstage im Berichtszeitraum ermittelt.

Tourismus in der Region 10 Ingolstadt (1-Jahres-Vergleich)

Quelle: Bay. Landesamt für Statistik und Datenverarbeitung

Stadt Ingolstadt; Stadtentwicklung und Statistik

Quartal	Jahr	Ort	Ankünfte aus dem Inland	Ankünfte aus dem Ausland	Ankünfte insgesamt	Veränderung zum Vorjahr %	Übernachtungen aus dem Inland	Übernachtungen aus dem Ausland	Übernachtungen insgesamt	Veränderung zum Vorjahr %	Auslastung der Betten %	Durchschn. Aufenthaltsdauer
1. Qu.	2010	IN	34.134	12.119	46.253	2,5	59.137	20.911	80.048	-8,4	34,5	1,7
2. Qu.	2010	IN	39.381	13.819	53.200	6,0	68.092	23.885	91.977	-2,2	37,8	1,7
3. Qu.	2010	IN	42.661	23.185	65.846	1,0	75.693	34.130	109.823	-2,0	41,5	1,7
4. Qu.	2010	IN	42.666	9.863	52.529	9,0	74.560	18.452	93.012	9,6	39,0	1,8
1. Qu.	2011	IN	37.833	12.026	49.859	7,8	69.068	22.243	91.311	14,1	39,4	1,8
1. Qu.	2010	EI	46.660	11.766	58.426	-4,7	91.809	18.051	109.860	-5,6	23,1	1,9
2. Qu.	2010	EI	88.986	24.403	113.389	1,6	189.633	37.143	226.776	-1,2	39,0	2,0
3. Qu.	2010	EI	114.354	40.585	154.939	10,3	238.047	56.042	294.089	0,6	44,4	1,9
4. Qu.	2010	EI	63.066	10.827	73.893	7,1	126.442	16.903	143.345	6,9	28,4	1,9
1. Qu.	2011	EI	51.481	11.333	62.814	7,5	104.694	17.175	121.869	10,9	25,5	1,9
1. Qu.	2010	ND	7.288	1.760	9.048	-5,8	16.232	3.691	19.923	-4,9	23,8	2,2
2. Qu.	2010	ND	13.328	2.069	15.397	9,7	26.838	4.939	31.777	5,6	32,6	2,1
3. Qu.	2010	ND	15.181	2.984	18.165	12,7	30.655	5.767	36.422	12,8	35,3	2,0
4. Qu.	2010	ND	10.421	1.693	12.114	-0,6	23.415	3.561	26.976	2,3	29,5	2,2
1. Qu.	2011	ND	9.143	1.485	10.628	17,5	20.976	2.792	23.768	19,3	26,1	2,2
1. Qu.	2010	PAF	14.248	5.029	19.277	-0,6	27.379	8.871	36.250	9,6	23,9	1,9
2. Qu.	2010	PAF	19.634	5.481	25.115	9,5	34.958	8.551	43.509	7,2	27,4	1,7
3. Qu.	2010	PAF	22.050	8.899	30.949	-3,9	40.724	13.941	54.665	-1,0	35,6	1,8
4. Qu.	2010	PAF	19.425	3.621	23.046	11,9	34.674	6.952	41.626	2,7	27,5	1,8
1. Qu.	2011	PAF	16.545	5.148	21.693	12,5	31.134	8.847	39.981	10,3	26,8	1,8
1. Qu.	2010	R 10	102.330	30.674	133.004	-1,8	194.557	51.524	246.081	-4,5	30,3	1,9
2. Qu.	2010	R 10	155.510	40.778	196.288	-1,2	304.321	67.299	371.620	-5,7	34,2	1,9
3. Qu.	2010	R 10	194.246	75.653	269.899	10,7	385.119	109.880	494.999	4,8	41,5	1,8
4. Qu.	2010	R 10	135.578	26.004	161.582	7,8	259.091	45.868	304.959	6,7	31,0	1,9
1. Qu.	2011	R 10	115.002	29.992	144.994	9,0	225.872	51.057	276.929	12,5	29,2	1,9
1. Qu.	2010	OBB	1.733.022	696.115	2.429.137	8,1	4.552.524	1.480.764	6.033.288	4,2	32,7	2,5
2. Qu.	2010	OBB	2.219.551	966.220	3.185.771	9,8	5.836.393	2.017.822	7.854.215	7,7	40,3	2,5
3. Qu.	2010	OBB	2.780.306	1.463.996	4.244.302	12,3	8.121.383	3.060.776	11.182.159	6,5	54,4	2,6
4. Qu.	2010	OBB	2.085.852	858.054	2.943.906	8,2	4.969.914	1.801.526	6.771.440	5,1	35,4	2,3
1. Qu.	2011	OBB	1.851.707	744.861	2.596.568	6,9	4.684.839	1.624.320	6.309.159	4,6	33,9	2,4
1. Qu.	2010	BAY	4.112.482	1.117.490	5.229.972	6,3	12.329.679	2.423.014	14.752.693	3,2	29,8	2,8
2. Qu.	2010	BAY	5.604.740	1.630.801	7.235.541	6,1	16.406.228	3.356.877	19.763.105	3,0	36,9	2,7
3. Qu.	2010	BAY	6.872.526	2.534.780	9.407.306	8,2	21.973.015	5.215.281	27.188.296	3,5	48,3	2,9
4. Qu.	2010	BAY	5.091.704	1.344.568	6.436.272	7,2	13.684.681	2.789.583	16.474.264	3,1	32,2	2,5
1. Qu.	2011	BAY	4.318.569	1.180.294	5.498.863	5,1	12.442.328	2.624.965	15.067.293	2,1	30,5	2,7

Tourismus in der Region 10 Ingolstadt (1-Jahres-Vergleich)

Quelle: Bay. Landesamt für Statistik und Datenverarbeitung

Stadt Ingolstadt; Stadtentwicklung und Statistik

Quartal	Quartal	Ort	Ankünfte aus der BRD	Ankünfte aus dem Ausland	Ankünfte insgesamt	Veränderung zum Vorjahr %	Übernachtungen aus der BRD	Übernachtungen aus dem Ausland	Übernachtungen insgesamt	Veränderung zum Vorjahr %	Auslastung der Betten	Durchschn. Aufenthaltsdauer
---------	---------	-----	----------------------	--------------------------	--------------------	---------------------------	----------------------------	--------------------------------	--------------------------	---------------------------	-----------------------	-----------------------------

Entwicklung von 2010 bis 2011

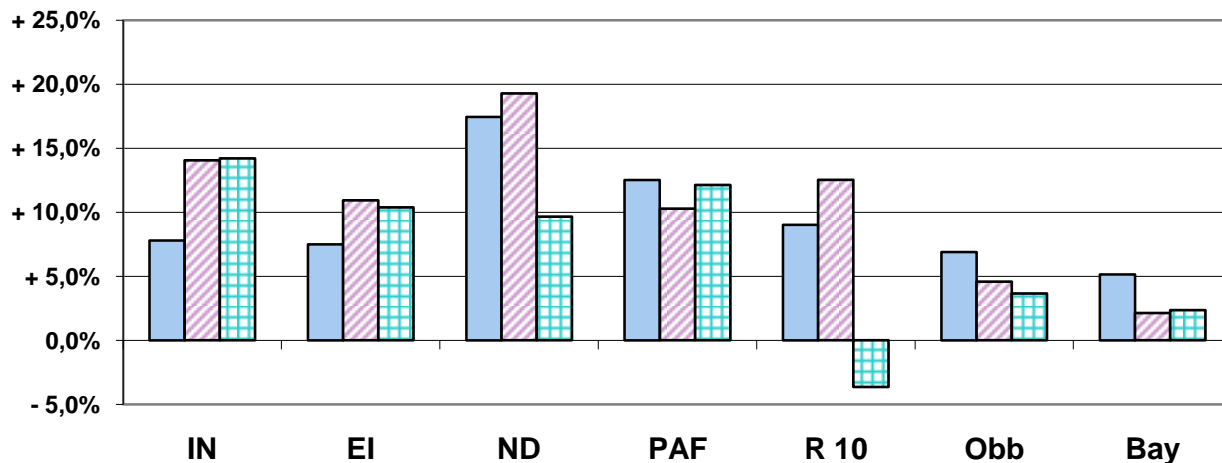
von	bis											
1. Qu. 2010	1. Qu. 2011	IN	+3.699	-93	+3.606	.	+9.931	+1.332	+11.263	.	+4,9	+0,1
1. Qu. 2010	1. Qu. 2011	EI	+4.821	-433	+4.388	.	+12.885	-876	+12.009	.	+2,4	0,0
1. Qu. 2010	1. Qu. 2011	ND	+1.855	-275	+1.580	.	+4.744	-899	+3.845	.	+2,3	0,0
1. Qu. 2010	1. Qu. 2011	PAF	+2.297	+119	+2.416	.	+3.755	-24	+3.731	.	+2,9	-0,1
1. Qu. 2010	1. Qu. 2011	R 10	+12.672	-682	+11.990	.	+31.315	-467	+30.848	.	-1,1	0,0
1. Qu. 2010	1. Qu. 2011	Obb	+118.685	+48.746	+167.431	.	+132.315	+143.556	+275.871	.	+1,2	-0,1
1. Qu. 2010	1. Qu. 2011	Bay	+206.087	+62.804	+268.891	.	+112.649	+201.951	+314.600	.	+0,7	-0,1

Entwicklung von 2010 bis 2011 in Prozent

von	bis											
1. Qu. 2010	1. Qu. 2011	IN	+ 10,8%	- 0,8%	+ 7,8%	.	+ 16,8%	+ 6,4%	+ 14,1%	.	+ 14,2%	+ 5,9%
1. Qu. 2010	1. Qu. 2011	EI	+ 10,3%	- 3,7%	+ 7,5%	.	+ 14,0%	- 4,9%	+ 10,9%	.	+ 10,4%	0,0%
1. Qu. 2010	1. Qu. 2011	ND	+ 25,5%	- 15,6%	+ 17,5%	.	+ 29,2%	- 24,4%	+ 19,3%	.	+ 9,7%	0,0%
1. Qu. 2010	1. Qu. 2011	PAF	+ 16,1%	+ 2,4%	+ 12,5%	.	+ 13,7%	- 0,3%	+ 10,3%	.	+ 12,1%	- 5,3%
1. Qu. 2010	1. Qu. 2011	R 10	+ 12,4%	- 2,2%	+ 9,0%	.	+ 16,1%	- 0,9%	+ 12,5%	.	- 3,6%	0,0%
1. Qu. 2010	1. Qu. 2011	Obb	+ 6,8%	+ 7,0%	+ 6,9%	.	+ 2,9%	+ 9,7%	+ 4,6%	.	+ 3,7%	- 4,0%
1. Qu. 2010	1. Qu. 2011	Bay	+ 5,0%	+ 5,6%	+ 5,1%	.	+ 0,9%	+ 8,3%	+ 2,1%	.	+ 2,3%	- 3,6%

Entwicklung des Tourismus in Prozent

■ Ankünfte insgesamt ▨ Übernachtungen insgesamt ▤ Auslastung der Betten



Straßenverkehrsunfälle in der Region 10 Ingolstadt (5-Jahres-Vergleich)

Quelle: Bay. Landesamt für Statistik und Datenverarbeitung

Stadt Ingolstadt; Stadtentwicklung und Statistik

Jahr	Ort	Unfälle insgesamt	Unfälle mit Personenschaden	Unfälle mit schw. Sachschaden	Alkoholunfälle	Verunglückte Personen	dabei Getötete	dabei Schwerverletzte	dabei Leichtverletzte	Unfälle innerorts	dabei Getötete	dabei Schwerverletzte	Unfälle außerorts	dabei Getötete	dabei Schwerverletzte
Jahr 2006	IN	847	685	132	30	887	4	116	767	773	2	95	74	2	21
Jahr 2007	IN	855	678	144	33	830	7	102	721	788	6	91	67	1	11
Jahr 2008	IN	877	705	144	28	931	5	102	824	770	4	86	107	1	16
Jahr 2009*	IN	752	612	112	28	771	2	106	663	679	1	93	73	1	13
Jahr 2010*	IN	828	665	132	31	874	3	84	787	747	3	71	81	0	13
*eigene Berechnung aus aufaddierten Quartalszahlen															
Jahr 2006	EI	665	521	125	19	759	11	164	584	230	1	43	435	10	121
Jahr 2007	EI	661	505	138	18	730	13	145	572	238	1	43	423	12	102
Jahr 2008	EI	589	459	113	17	642	16	136	490	211	4	36	378	12	100
Jahr 2009*	EI	570	436	122	12	607	9	149	449	179	0	37	391	9	112
Jahr 2010*	EI	639	497	130	12	752	11	151	590	222	2	53	417	5	98
Jahr 2006	ND	463	355	93	15	489	12	101	376	229	1	43	234	11	58
Jahr 2007	ND	528	445	73	10	629	20	164	445	270	2	58	258	18	106
Jahr 2008	ND	485	403	68	14	556	12	121	423	267	2	56	218	10	65
Jahr 2009*	ND	463	383	66	14	529	9	112	409	247	2	35	216	7	77
Jahr 2010*	ND	495	389	93	13	579	6	148	425	258	2	62	237	4	86
Jahr 2006	PAF	672	499	156	17	709	11	113	585	246	1	36	426	10	77
Jahr 2007	PAF	700	547	140	13	794	15	167	612	274	2	47	426	13	120
Jahr 2008	PAF	686	516	156	14	725	16	131	578	271	4	42	415	12	89
Jahr 2009*	PAF	670	491	157	22	706	4	126	576	263	0	41	407	4	85
Jahr 2010*	PAF	690	509	165	16	730	8	119	603	243	0	42	447	6	77
Jahr 2006	R 10	3.086	2.388	603	95	3.348	61	617	2.670	1.663	13	267	1.423	48	350
Jahr 2007	R 10	2.744	2.175	495	74	2.983	55	578	2.350	1.570	11	239	1.174	44	339
Jahr 2008	R 10	2.637	2.083	481	73	2.854	49	490	2.315	1.519	14	220	1.118	35	270
Jahr 2009*	R 10	2.455	1.922	457	76	2.613	24	493	2.097	1.368	3	206	1.087	21	287
Jahr 2010*	R 10	2.652	2.060	520	72	2.935	28	502	2.405	1.470	7	228	1.182	15	274
Jahr 2006	OBB	24.430	19.453	4.073	904	25.919	270	3.980	21.669	15.646	73	1.886	8.784	197	2.094
Jahr 2007	OBB	24.629	20.060	3.744	825	26.659	321	4.268	22.070	15.947	79	2.104	8.682	242	2.164
Jahr 2008	OBB	22.705	18.179	3.779	747	23.833	256	3.866	19.711	14.851	62	1.967	7.854	194	1.899
Jahr 2009*	OBB	22.111	17.657	3.742	712	23.060	226	3.674	19.160	14.354	59	1.856	7.757	167	1.818
Jahr 2010*	OBB	21.927	17.367	3.894	666	22.805	204	3.583	19.018	13.998	53	1.804	7.929	151	1.779
Jahr 2006	BAY	69.712	54.832	12.466	2.414	74.384	911	12.620	60.853	40.922	202	5.438	28.790	709	7.182
Jahr 2007	BAY	70.775	56.162	12.385	2.228	75.654	992	12.999	61.663	41.936	186	5.800	28.839	806	7.199
Jahr 2008	BAY	64.221	50.607	11.679	1.935	67.314	737	11.548	55.029	38.573	177	5.330	25.648	560	6.218
Jahr 2009*	BAY	63.060	49.582	11.683	1.795	65.997	707	11.133	54.157	37.181	162	5.062	25.879	545	6.071
Jahr 2010*	BAY	61.576	47.402	12.453	1.721	63.180	635	10.275	52.270	35.782	153	4.786	25.794	482	5.489

Straßenverkehrsunfälle in der Region 10 Ingolstadt (5-Jahres-Vergleich)

Quelle: Bay. Landesamt für Statistik und Datenverarbeitung

Stadt Ingolstadt; Stadtentwicklung und Statistik

Jahr	Jahr	Ort	Unfälle insgesamt	Unfälle mit Personenschaden	Unfälle mit schw. Sachschaden	Alkoholunfälle	Verunglückte Personen	davon Getötete	dav. Schwerverletzte	davon Leichtverletzte	Unfälle nur innerorts	dabei Getötete	dabei Schwerverletzte	Unfälle außerorts	dabei Getötete	dabei Schwerverletzte
------	------	-----	-------------------	-----------------------------	-------------------------------	----------------	-----------------------	----------------	----------------------	-----------------------	-----------------------	----------------	-----------------------	-------------------	----------------	-----------------------

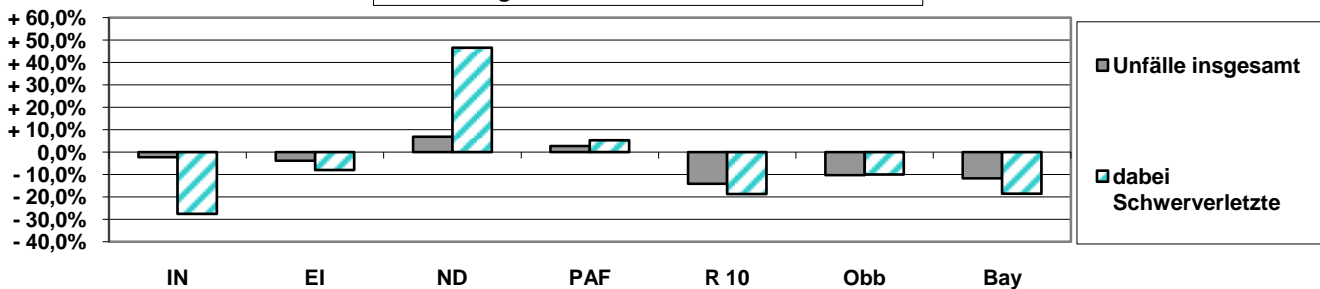
Entwicklung von 2006 bis 2010*

			Unfälle insgesamt							davon innerorts			davon außerorts			
2006	2010*	IN	-19	-20	0	+1	-13	-1	-32	+20	-26	+1	-24	+7	-2	-8
2006	2010*	EI	-26	-24	+5	-7	-7	0	-13	+6	-8	+1	+10	-18	-5	-23
2006	2010*	ND	+32	+34	0	-2	+90	-6	+47	+49	+29	+1	+19	+3	-7	+28
2006	2010*	PAF	+18	+10	+9	-1	+21	-3	+6	+18	-3	-1	+6	+21	-4	0
2006	2010*	R 10	-434	-328	-83	-23	-413	-33	-115	-265	-193	-6	-39	-241	-33	-76
2006	2010*	Obb	-2.503	-2.086	-179	-238	-3.114	-66	-397	-2.651	-1.648	-20	-82	-855	-46	-315
2006	2010*	Bay	-8.136	-7.430	-13	-693	-11.204	-276	-2.345	-8.583	-5.140	-49	-652	-2.996	-227	-1.693

Entwicklung von 2006 bis 2010* in Prozent

			Unfälle insgesamt							davon innerorts			davon außerorts			
2006	2010*	IN	-2,2%	-2,9%	0,0%	+3,3%	-1,5%	-25,0%	-27,6%	+2,6%	-3,4%	+50,0%	-25,3%	+9,5%	-100,0%	-38,1%
2006	2010*	EI	-3,9%	-4,6%	+4,0%	-36,8%	-0,9%	0,0%	-7,9%	+1,0%	-3,5%	+100,0%	+23,3%	-4,1%	-50,0%	-19,0%
2006	2010*	ND	+6,9%	+9,6%	0,0%	-13,3%	+18,4%	-50,0%	+46,5%	+13,0%	+12,7%	+100,0%	+44,2%	+1,3%	-63,6%	+48,3%
2006	2010*	PAF	+2,7%	+2,0%	+5,8%	-5,9%	+3,0%	-27,3%	+5,3%	+3,1%	-1,2%	-100,0%	+16,7%	+4,9%	-40,0%	0,0%
2006	2010*	R 10	-14,1%	-13,7%	-13,8%	-24,2%	-12,3%	-54,1%	-18,6%	-9,9%	-11,6%	-46,2%	-14,6%	-16,9%	-68,8%	-21,7%
2006	2010*	Obb	-10,2%	-10,7%	-4,4%	-26,3%	-12,0%	-24,4%	-10,0%	-12,2%	-10,5%	-27,4%	-4,3%	-9,7%	-23,4%	-15,0%
2006	2010*	Bay	-11,7%	-13,6%	-0,1%	-28,7%	-15,1%	-30,3%	-18,6%	-14,1%	-12,6%	-24,3%	-12,0%	-10,4%	-32,0%	-23,6%

Entwicklung der Straßenverkehrsunfälle in Prozent



Erläuterungen:

Unfälle mit Personenschaden sind solche, bei denen Menschen getötet oder (schwer/leicht-) verletzt werden. Zu den Unfällen mit nur Sachschaden zählen seit 01.01.1995 schwerwiegende Unfälle mit Sachschaden (im engeren Sinne), bei denen ein Straftatbestand oder eine Ordnungswidrigkeit (Bußgeld) vorlag und gleichzeitig mindestens ein Kfz aufgrund eines Unfallschadens von der Unfallstelle abgeschleppt werden musste (nicht fahrbereit), sowie sonstige Sachschadensunfälle unter Alkoholeinwirkung (mindestens ein Unfallbeteiligter stand unter Alkoholeinwirkung und alle beteiligten Kfz waren fahrbereit). Diese Unfälle werden anhand der von der Polizei erstellten Unfallanzeigen ausgewertet. Nur zahlenmäßig erfasst und nach der Ortslage gegliedert (inner-, außerorts, auf Autobahnen) werden alle sonstigen Sachschadensunfälle ohne Alkoholeinwirkung.

Straßenverkehrsunfälle in der Region 10 Ingolstadt (1-Jahres-Vergleich)

Quelle: Bay. Landesamt für Statistik und Datenverarbeitung

Stadt Ingolstadt; Stadtentwicklung und Statistik

Quartal	Jahr	Ort	Unfälle insgesamt	Unfälle mit Personenschaden	Unfälle mit schw. Sachschaden	Rausmittelunfälle	Verunglückte Personen	dabei Getötete	dabei Schwerverletzte	dabei Leichtverletzte	Unfälle innerorts	dabei Getötete	dabei Schwerverletzte	Unfälle außerorts	dabei Getötete	dabei Schwerverletzte	
			Unfälle insgesamt							davon innerorts				davon außerorts			
1. Qu.	2010	IN	168	133	29	6	190	1	18	171	154	1	14	14	0	4	
2. Qu.	2010	IN	226	186	28	12	228	1	24	203	204	1	20	22	0	4	
3. Qu.	2010	IN	229	193	32	4	250	1	28	221	206	1	25	23	0	3	
4. Qu.	2010	IN	205	153	43	9	206	0	14	192	183	0	12	22	0	2	
1. Qu.	2011	IN	145	109	29	7	127	1	18	108	127	1	16	18	0	2	
			Unfälle insgesamt							davon innerorts				davon außerorts			
1. Qu.	2010	EI	148	114	32	2	160	1	28	131	46	0	6	102	1	22	
2. Qu.	2010	EI	142	113	24	5	162	2	35	125	49	0	12	93	1	23	
3. Qu.	2010	EI	182	143	38	1	209	6	55	148	64	0	19	118	3	36	
4. Qu.	2010	EI	167	127	36	4	221	2	33	186	63	2	16	104	0	17	
1. Qu.	2011	EI	101	76	22	3	104	1	24	79	28	0	6	73	1	18	
			Unfälle insgesamt							davon innerorts				davon außerorts			
1. Qu.	2010	ND	141	97	43	1	151	1	36	114	63	1	8	78	0	28	
2. Qu.	2010	ND	119	109	9	1	161	1	47	113	64	0	20	55	1	27	
3. Qu.	2010	ND	121	100	17	4	139	2	28	109	70	0	14	51	2	14	
4. Qu.	2010	ND	114	83	24	7	128	2	37	89	61	1	20	53	1	17	
1. Qu.	2011	ND	88	73	12	3	100	1	20	79	49	0	8	39	1	12	
			Unfälle insgesamt							davon innerorts				davon außerorts			
1. Qu.	2010	PAF	147	115	30	2	169	3	24	142	49	0	7	98	3	17	
2. Qu.	2010	PAF	152	113	35	4	155	2	30	123	57	0	11	95	0	19	
3. Qu.	2010	PAF	198	137	56	5	195	1	30	164	72	0	13	126	1	17	
4. Qu.	2010	PAF	193	144	44	5	211	2	35	174	65	0	11	128	2	24	
1. Qu.	2011	PAF	133	95	27	11	154	1	29	124	46	0	9	87	1	20	
			Unfälle insgesamt							davon innerorts				davon außerorts			
1. Qu.	2010	R 10	604	459	134	11	670	6	106	558	312	2	35	292	4	71	
2. Qu.	2010	R 10	639	521	96	22	706	6	136	564	374	1	63	265	2	73	
3. Qu.	2010	R 10	730	573	143	14	793	10	141	642	412	1	71	318	6	70	
4. Qu.	2010	R 10	679	507	147	25	766	6	119	641	372	3	59	307	3	60	
1. Qu.	2011	R 10	467	353	90	24	485	4	91	390	250	1	39	217	3	52	
			Unfälle insgesamt							davon innerorts				davon außerorts			
1. Qu.	2010	OBB	4.413	3.164	1.101	148	4.426	34	630	3.762	2.458	5	238	1.955	29	392	
2. Qu.	2010	OBB	5.577	4.610	791	176	5.883	57	1.043	4.783	3.756	16	553	1.821	41	490	
3. Qu.	2010	OBB	6.558	5.567	811	180	7.086	63	1.128	5.895	4.449	19	609	2.109	44	519	
4. Qu.	2010	OBB	5.379	4.026	1.191	162	5.410	50	782	4.578	3.335	13	404	2.044	37	378	
1. Qu.	2011	OBB	4.087	3.072	860	155	4.123	37	661	3.425	2.548	5	344	1.539	32	317	
			Unfälle insgesamt							davon innerorts				davon außerorts			
1. Qu.	2010	BAY	12.703	8.771	3.568	364	12.076	117	1.793	10.166	6.498	25	682	6.205	92	1.111	
2. Qu.	2010	BAY	15.306	12.628	2.261	417	16.483	175	2.979	13.329	9.526	41	1.459	5.780	134	1.520	
3. Qu.	2010	BAY	17.774	14.608	2.709	457	19.133	186	3.272	15.675	10.777	43	1.574	6.997	143	1.698	
4. Qu.	2010	BAY	15.793	11.395	3.915	483	15.488	157	2.231	13.100	8.981	44	1.071	6.812	113	1.160	
1. Qu.	2011	BAY	11.434	8.380	2.672	382	11.429	108	1.775	9.546	6.342	17	789	5.092	91	986	

Straßenverkehrsunfälle in der Region 10 Ingolstadt (1-Jahres-Vergleich)

Quelle: Bay. Landesamt für Statistik und Datenverarbeitung

Stadt Ingolstadt; Stadtentwicklung und Statistik

Quartal	Quartal	Ort	Unfälle insgesamt	Unfälle mit Personenschaden	Unfälle mit schw. Sachschaden	Rausmittelunfälle	Verunglückte Personen	davon Getötete	dav. Schwerverletzte	davon Leichtverletzte	Unfälle nur innerorts	dabei Getötete	dabei Schwerverletzte	Unfälle außerorts	dabei Getötete	dabei Schwerverletzte
---------	---------	-----	-------------------	-----------------------------	-------------------------------	-------------------	-----------------------	----------------	----------------------	-----------------------	-----------------------	----------------	-----------------------	-------------------	----------------	-----------------------

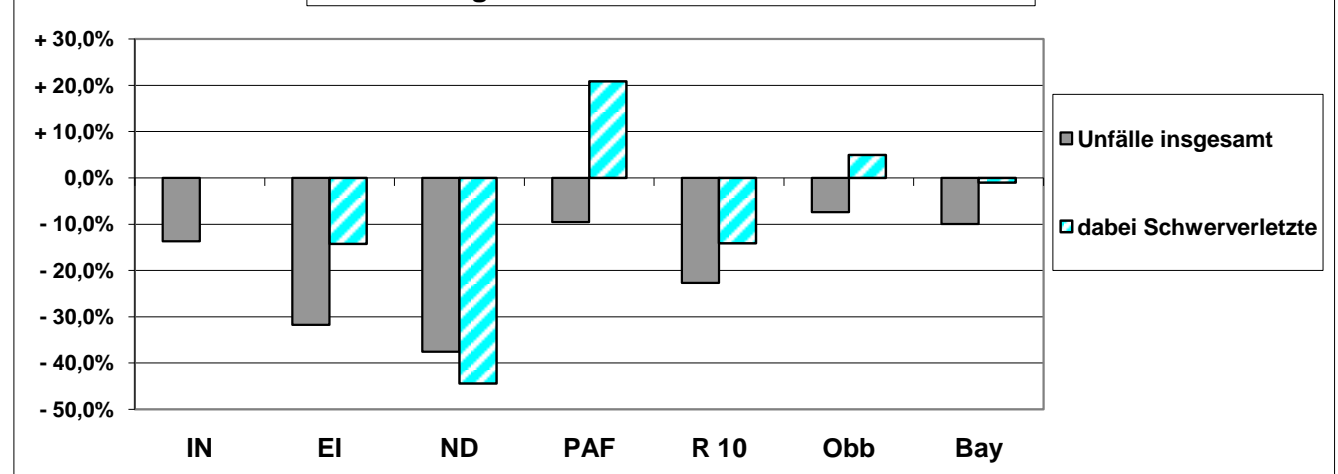
Entwicklung von 2010 bis 2011

von	bis		Unfälle insgesamt							davon innerorts			davon außerorts			
1. Qu. 2010	1. Qu. 2011	IN	-23	-24	0	+1	-63	0	0	-63	-27	0	+2	+4	0	-2
1. Qu. 2010	1. Qu. 2011	EI	-47	-38	-10	+1	-56	0	-4	-52	-18	0	0	-29	0	-4
1. Qu. 2010	1. Qu. 2011	ND	-53	-24	-31	+2	-51	0	-16	-35	-14	-1	0	-39	+1	-16
1. Qu. 2010	1. Qu. 2011	PAF	-14	-20	-3	+9	-15	-2	+5	-18	-3	0	+2	-11	-2	+3
1. Qu. 2010	1. Qu. 2011	R 10	-137	-106	-44	+13	-185	-2	-15	-168	-62	-1	+4	-75	-1	-19
1. Qu. 2010	1. Qu. 2011	Obb	-326	-92	-241	+7	-303	+3	+31	-337	+90	0	+106	-416	+3	-75
1. Qu. 2010	1. Qu. 2011	Bay	-1.269	-391	-896	+18	-647	-9	-18	-620	-156	-8	+107	-1.113	-1	-125

Entwicklung von 2010 bis 2011 in Prozent

von	bis		Unfälle insgesamt							davon innerorts			davon außerorts			
1. Qu. 2010	1. Qu. 2011	IN	-13,7%	-18,0%	0,0%	+16,7%	-33,2%	0,0%	0,0%	-36,8%	-17,5%	0,0%	+14,3%	+28,6%	0,0%	-50,0%
1. Qu. 2010	1. Qu. 2011	EI	-31,8%	-33,3%	-31,3%	+50,0%	-35,0%	0,0%	-14,3%	-39,7%	-39,1%	0,0%	0,0%	-28,4%	0,0%	-18,2%
1. Qu. 2010	1. Qu. 2011	ND	-37,6%	-24,7%	-72,1%	+200,0%	-33,8%	0,0%	-44,4%	-30,7%	-22,2%	-100,0%	0,0%	-50,0%	+100,0%	-57,1%
1. Qu. 2010	1. Qu. 2011	PAF	-9,5%	-17,4%	-10,0%	+450,0%	-8,9%	-66,7%	+20,8%	-12,7%	-6,1%	0,0%	+28,6%	-11,2%	-66,7%	+17,6%
1. Qu. 2010	1. Qu. 2011	R 10	-22,7%	-23,1%	-32,8%	+118,2%	-27,6%	-33,3%	-14,2%	-30,1%	-19,9%	-50,0%	+11,4%	-25,7%	-25,0%	-26,8%
1. Qu. 2010	1. Qu. 2011	Obb	-7,4%	-2,9%	-21,9%	+4,7%	-6,8%	+8,8%	+4,9%	-9,0%	+3,7%	0,0%	+44,5%	-21,3%	+10,3%	-19,1%
1. Qu. 2010	1. Qu. 2011	Bay	-10,0%	-4,5%	-25,1%	+4,9%	-5,4%	-7,7%	-1,0%	-6,1%	-2,4%	-32,0%	+15,7%	-17,9%	-1,1%	-11,3%

Entwicklung der Straßenverkehrsunfälle in Prozent



Geringfügig entlohnte Beschäftigte am Wohnort							
Quelle: Bundesagentur für Arbeit, Stand zum 30.06. des jeweiligen Jahres Stadt IN, Stadtentwicklung und Statistik							
Gebiet	Geringfügig entlohnte Beschäftigte (GeB) am Wohnort 2009			Geringfügig entlohnte Beschäftigte (GeB) am Wohnort 2010			Entwicklung insgesamt 2010-2009
	insgesamt	aus-schließlich GeB	im Nebenjob GeB	insgesamt	aus-schließlich GeB	im Nebenjob GeB	

Ingolstadt	10.952	6.887	4.065	10.988	6.737	4.251	+0,3%
-------------------	---------------	--------------	--------------	---------------	--------------	--------------	--------------

Lkr. Eichstätt	10.833	7.411	3.422	11.035	7.480	3.555	+1,9%
Adelschlag	225	156	69	214	142	72	-4,9%
Altmannstein, M	612	425	187	624	442	182	+2,0%
Beilngries, St	898	599	299	905	594	311	+0,8%
Böhmfeld	125	94	31	133	96	37	+6,4%
Buxheim	298	217	81	292	215	77	-2,0%
Denkendorf	377	246	131	378	235	143	+0,3%
Dollnstein, M	251	172	79	245	166	79	-2,4%
Egweil	101	69	32	95	66	29	-5,9%
Eichstätt, GKSt	1.249	897	352	1.272	930	342	+1,8%
Eitensheim	231	155	76	228	147	81	-1,3%
Gaimersheim, M	903	583	320	915	593	322	+1,3%
Großmehring	567	358	209	566	357	209	-0,2%
Hepberg	199	132	67	208	139	69	+4,5%
Hitzhofen	213	147	66	224	155	69	+5,2%
Kinding, M	269	199	70	281	202	79	+4,5%
Kipfenberg, M	483	337	146	510	354	156	+5,6%
Kösching, M	657	440	217	708	437	271	+7,8%
Lenting	377	257	120	402	254	148	+6,6%
Mindelstetten	147	105	42	142	105	37	-3,4%
Mörnsheim, M	130	97	33	138	90	48	+6,2%
Nassenfels, M	175	131	44	191	144	47	+9,1%
Oberdolling	138	96	42	142	98	44	+2,9%
Pförring, M	359	254	105	360	251	109	+0,3%
Pollenfeld	265	174	91	275	182	93	+3,8%
Schernfeld	278	196	82	283	201	82	+1,8%
Stammham	327	218	109	321	210	111	-1,8%
Titting, M	221	164	57	222	162	60	+0,5%
Walting	216	144	72	212	144	68	-1,9%
Wellheim, M	175	113	62	183	135	48	+4,6%
Wettstetten	367	236	131	366	234	132	-0,3%

Lkr. Neuburg-Schr.	9.370	6.201	3.169	9.409	6.074	3.335	+0,4%
Aresing	283	179	104	304	185	119	+7,4%
Berg im Gau	155	98	57	147	87	60	-5,2%
Bergheim	178	110	68	166	100	66	-6,7%
Brunnen	168	115	53	167	115	52	-0,6%
Burgheim, M	440	297	143	416	278	138	-5,5%

Geringfügig entlohnte Beschäftigte am Wohnort

Quelle: Bundesagentur für Arbeit, Stand zum 30.06. des jeweiligen Jahres Stadt IN, Stadtentwicklung und Statistik

Gebiet	Geringfügig entlohnte Beschäftigte (GeB) am Wohnort 2009			Geringfügig entlohnte Beschäftigte (GeB) am Wohnort 2010			Entwicklung insgesamt 2010-2009
	insgesamt	aus-schließlich GeB	im Nebenjob GeB	insgesamt	aus-schließlich GeB	im Nebenjob GeB	

Ehekirchen	405	267	138	405	272	133	0,0%
Gachenbach	259	169	90	264	168	96	+1,9%
Karlshuld	570	383	187	573	380	193	+0,5%
Karlskron	420	278	142	432	283	149	+2,9%
Langenmosen	207	145	62	198	130	68	-4,3%
Neuburg a.d.Donau, GKSt	2.911	1.903	1.008	2.896	1.830	1.066	-0,5%
Oberhausen	232	155	77	252	153	99	+8,6%
Rennertshofen, M	435	294	141	428	276	152	-1,6%
Rohrenfels	144	104	40	141	97	44	-2,1%
Schrobenhausen, St	1.651	1.104	547	1.691	1.129	562	+2,4%
Königsmoos	492	318	174	518	336	182	+5,3%
Waidhofen	217	136	81	217	129	88	0,0%
Weichering	203	146	57	194	126	68	-4,4%

Lkr. Pfaffenhofen a.d.Ilm	11.305	7.327	3.978	11.392	7.191	4.201	+0,8%
Baar-Ebenhausen	443	284	159	430	282	148	-2,9%
Ernsgaden	134	92	42	134	94	40	0,0%
Geisenfeld, St	954	640	314	988	640	348	+3,6%
Gerolsbach	322	218	104	330	213	117	+2,5%
Hettenshausen	153	86	67	157	104	53	+2,6%
Hohenwart, M	412	257	155	434	271	163	+5,3%
Ilmmünster	213	140	73	203	130	73	-4,7%
Jetzendorf	315	199	116	314	194	120	-0,3%
Manching, M	1.022	683	339	1.042	646	396	+2,0%
Münchsmünster	256	161	95	259	162	97	+1,2%
Pfaffenhofen a.d.Ilm, St	2.481	1.549	932	2.440	1.457	983	-1,7%
Pörnbach	167	117	50	176	121	55	+5,4%
Reichertshausen	489	303	186	484	287	197	-1,0%
Reichertshofen, M	701	465	236	706	471	235	+0,7%
Rohrbach	559	377	182	576	385	191	+3,0%
Scheyern	474	301	173	465	287	178	-1,9%
Schweitenkirchen	503	308	195	508	297	211	+1,0%
Vohburg a.d.Donau, St	677	462	215	640	429	211	-5,5%
Wolnzach, M	1.030	685	345	1.106	721	385	+7,4%

Ingolstadt	10.952	6.887	4.065	10.988	6.737	4.251	+0,3%
Lkr. Eichstätt	10.833	7.411	3.422	11.035	7.480	3.555	+1,9%
Lkr. Neuburg-Schr.	9.370	6.201	3.169	9.409	6.074	3.335	+0,4%
Lkr. Pfaffenhofen a.d.Ilm	11.305	7.327	3.978	11.392	7.191	4.201	+0,8%
Region 10 Ingolstadt	42.460	27.826	14.634	42.824	27.482	15.342	+0,9%

Arbeitslose in den Gemeinden				
Quelle: Bundesagentur für Arbeit, Stand 30.06.2011			Stadt IN, Stadtentwicklung und Statistik	
Gebiet	Arbeitslose im Juni 2010 insgesamt	Arbeitslose im Juni 2011 insgesamt	Entwicklung insgesamt 2011-2010 absolut	Entwicklung insgesamt 2011-2010 in %

Ingolstadt	2.855	2.384	-471	-16,5%
-------------------	--------------	--------------	-------------	---------------

Lkr. Eichstätt	1.170	820	-350	-29,9%
Adelschlag	24	14	-10	-41,7%
Altmannstein, M	75	39	-36	-48,0%
Beilngries, St	81	52	-29	-35,8%
Böhmfeld	5	7	2	+40,0%
Buxheim	24	28	4	+16,7%
Denkendorf	27	28	1	+3,7%
Dollnstein, M	24	19	-5	-20,8%
Egweil	10	6	-4	-40,0%
Eichstätt, GKSt	144	96	-48	-33,3%
Eitensheim	18	11	-7	-38,9%
Gaimersheim, M	84	58	-26	-31,0%
Großmehring	82	64	-18	-22,0%
Hepberg	32	16	-16	-50,0%
Hitzhofen	17	13	-4	-23,5%
Kinding, M	27	14	-13	-48,1%
Kipfenberg, M	40	31	-9	-22,5%
Kösching, M	94	74	-20	-21,3%
Lenting	72	62	-10	-13,9%
Mindelstetten	9	7	-2	-22,2%
Mörnsheim, M	15	14	-1	-6,7%
Nassenfels, M	11	14	3	+27,3%
Oberdolling	10	10	0	0,0%
Pförring, M	39	21	-18	-46,2%
Pollenfeld	19	8	-11	-57,9%
Schernfeld	34	14	-20	-58,8%
Stammham	46	33	-13	-28,3%
Titting, M	19	12	-7	-36,8%
Walting	16	12	-4	-25,0%
Wellheim, M	46	24	-22	-47,8%
Wettstetten	26	19	-7	-26,9%

Lkr. Neuburg-Schr.	1.134	934	-200	-17,6%
Aresing	19	15	-4	-21,1%
Berg im Gau
Bergheim	6	6	0	0,0%
Brunnen	5	6	1	+20,0%
Burgheim, M	44	25	-19	-43,2%
Ehekirchen	25	20	-5	-20,0%
Gachenbach	15	15	0	0,0%
Karlshuld	32	36	4	+12,5%
Karlskron	54	34	-20	-37,0%

Arbeitslose in den Gemeinden				
Quelle: Bundesagentur für Arbeit, Stand 30.06.2011			Stadt IN, Stadtentwicklung und Statistik	
Gebiet	Arbeitslose im Juni 2010 insgesamt	Arbeitslose im Juni 2011 insgesamt	Entwicklung insgesamt 2011-2010 absolut	Entwicklung insgesamt 2011-2010 in %
Langenmosen	8	5	-3	-37,5%
Neuburg a.d.Donau, GKSt	560	483	-77	-13,8%
Oberhausen	20	21	1	+5,0%
Rennertshofen, M	47	28	-19	-40,4%
Rohrenfels	15	17	2	+13,3%
Schrobenhausen, St	219	166	-53	-24,2%
Königsmoos	30	31	1	+3,3%
Waidhofen	17	11	-6	-35,3%
Weichering	16	10	-6	-37,5%
Lkr. Pfaffenhofen a.d.Ilm	1.607	1.213	-394	-24,5%
Baar-Ebenhausen	61	54	-7	-11,5%
Ernsgaden	12	11	-1	-8,3%
Geisenfeld, St	142	114	-28	-19,7%
Gerolsbach	32	16	-16	-50,0%
Hettenshausen	32	17	-15	-46,9%
Hohenwart, M	41	33	-8	-19,5%
Ilmmünster	32	22	-10	-31,3%
Jetzendorf	22	28	6	+27,3%
Manching, M	177	144	-33	-18,6%
Münchsmünster	29	26	-3	-10,3%
Pfaffenhofen a.d.Ilm, St	421	323	-98	-23,3%
Pörnbach	23	11	-12	-52,2%
Reichertshausen	70	59	-11	-15,7%
Reichertshofen, M	103	64	-39	-37,9%
Rohrbach	75	58	-17	-22,7%
Scheyern	48	36	-12	-25,0%
Schweitenkirchen	48	35	-13	-27,1%
Vohburg a.d.Donau, St	108	71	-37	-34,3%
Wolnzach, M	131	91	-40	-30,5%
Ingolstadt	2.855	2.384	-471	-16,5%
Lkr. Eichstätt	1.170	820	-350	-29,9%
Lkr. Neuburg-Schr.	1.134	934	-200	-17,6%
Lkr. Pfaffenhofen a.d.Ilm	1.607	1.213	-394	-24,5%
Region 10 Ingolstadt	6.766	5.351	-1.415	-20,9%